

2. 流域及び河川の概要について

2.1 流域の地形・地質・土地利用等の状況

西城川は、その源を庄原市西城町三国山（標高 1,004.1m）に発し、山間部を南流したのち流路を西方に転じ、比和川、萩川等を合せながら流下し、三次市三次町で馬洗川に注ぐ流域面積 630.8km²、流路延長 64.5km の一級河川である。馬洗川が流れ込む江の川は、幹川流路延長は 194.0km、流域面積約 3,900km² におよぶ中国地方最大の河川であり、西城川は江の川の上流域に位置している。

なお、庄原ダムは、西城川支川大戸川に計画されている。

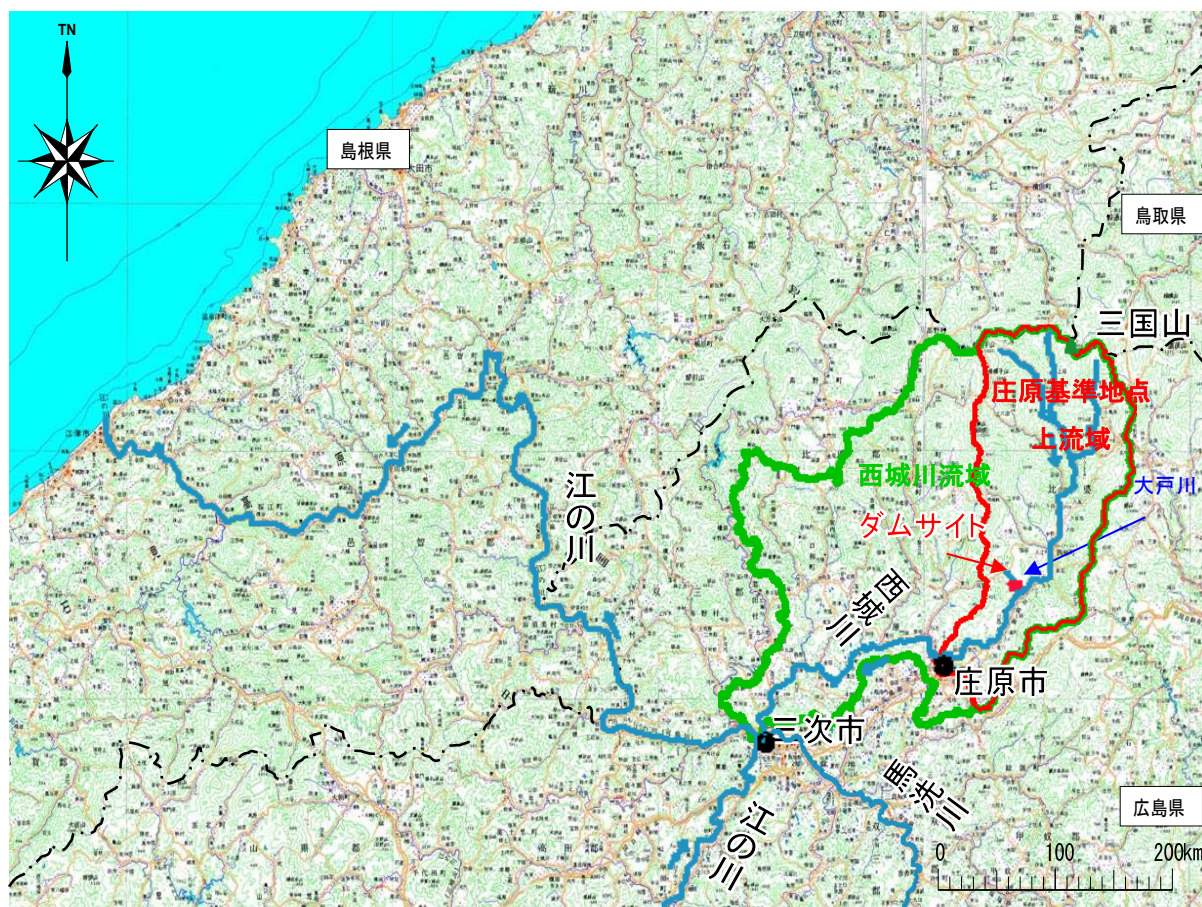


図 2.1.1 西城川位置図

2. 流域及び河川の概要について
 2.1 流域の地形・地質・土地利用等の状況

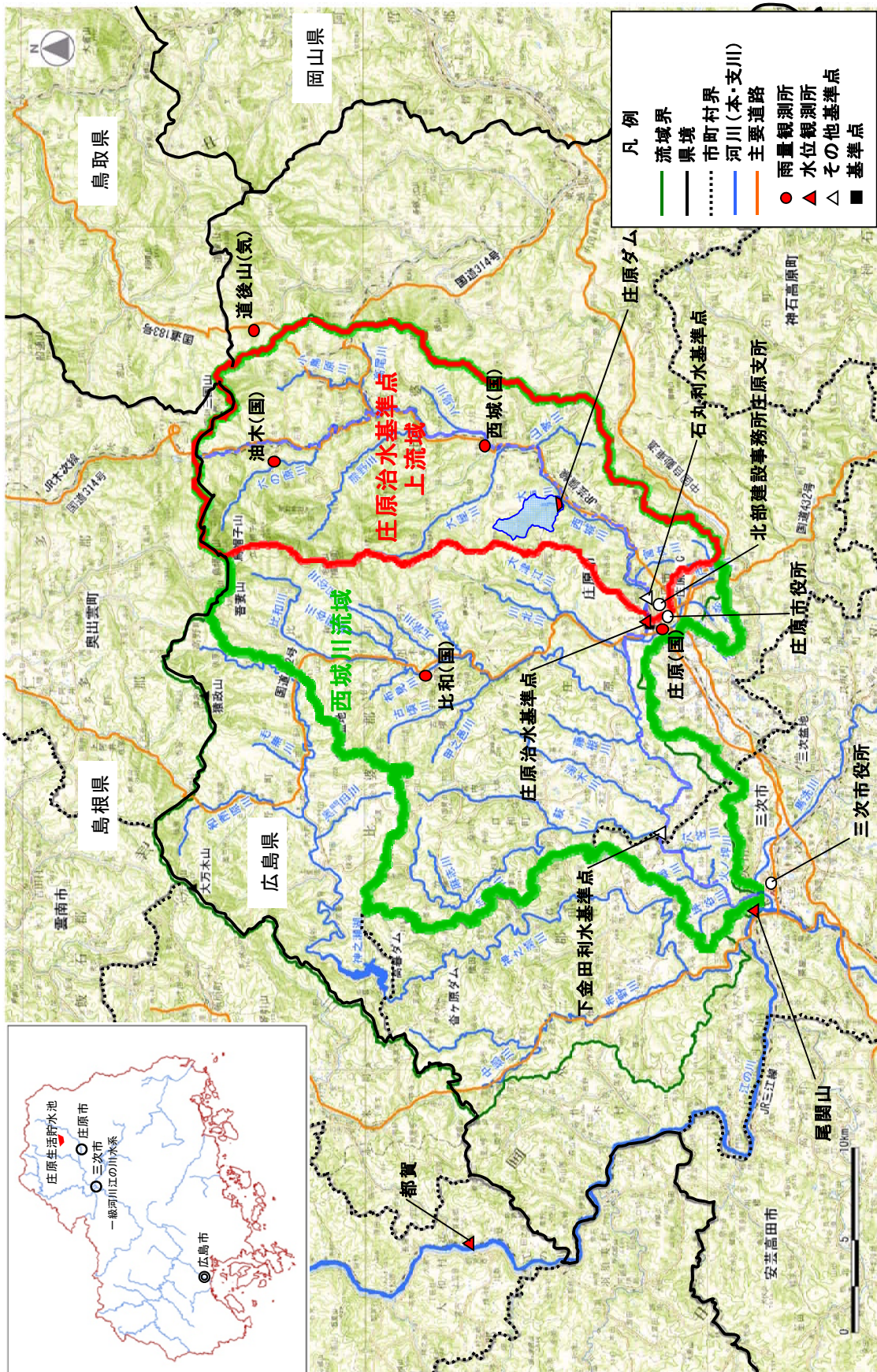


図 2.1.2 西城川流域図

2. 流域及び河川の概要について
 2.1 流域の地形・地質・土地利用等の状況

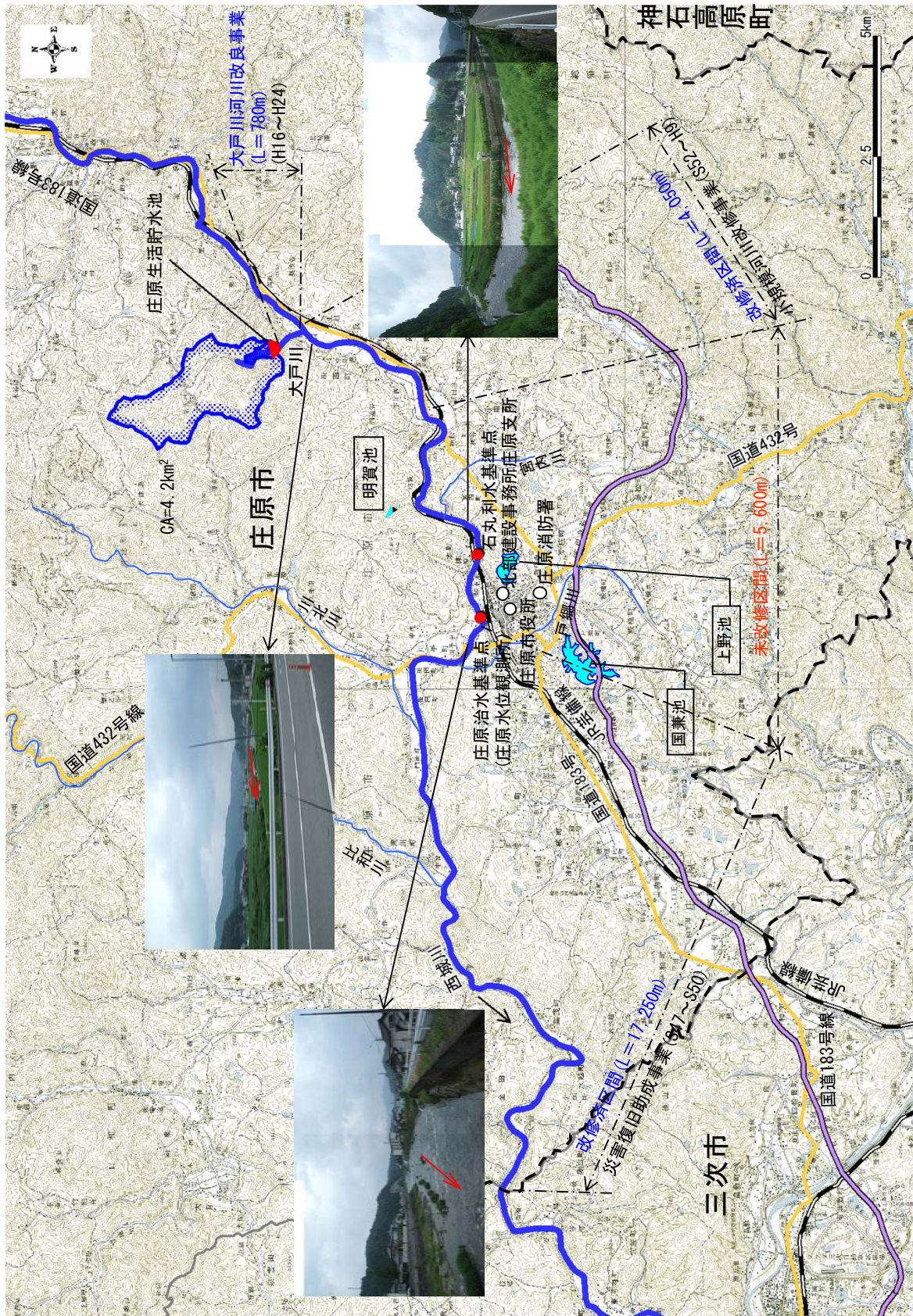


図 2.1.3 西城川計画概要図