

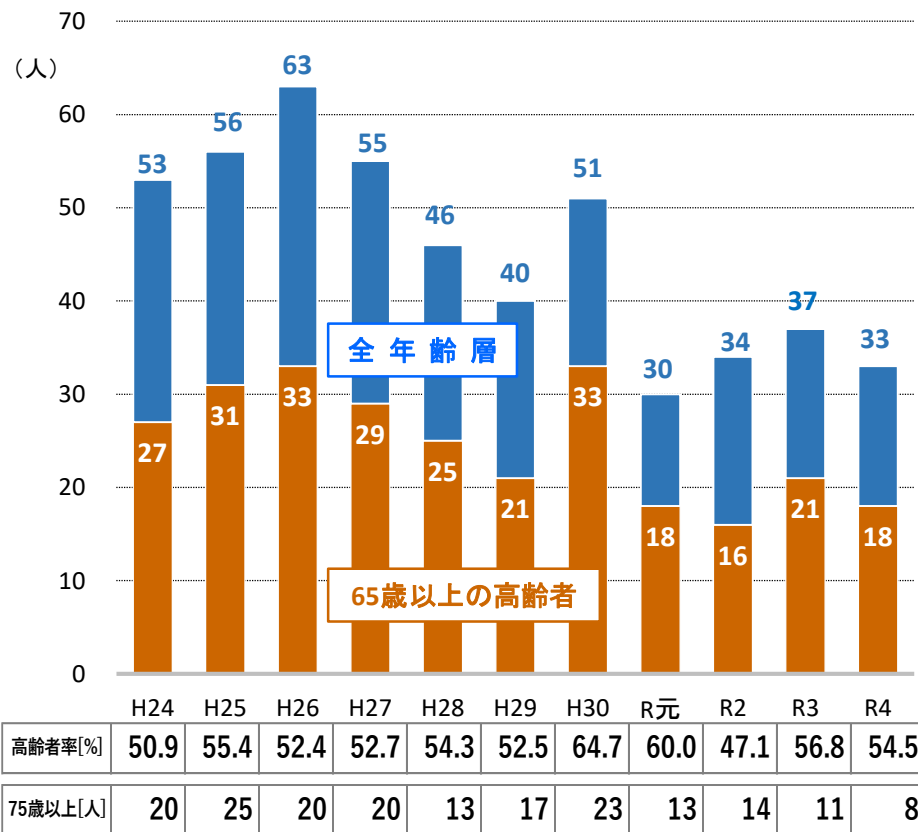
# 令和4年上半期における交通事故の発生状況

令和4年8月  
交通企画課

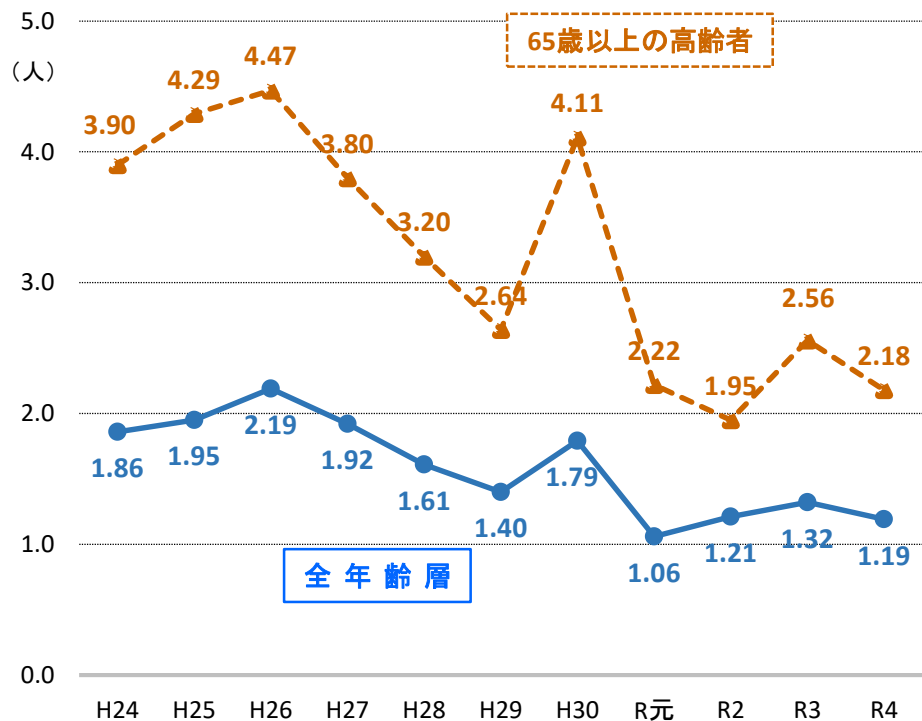
# 1 交通事故死者数の推移（1）

- 令和4年上半期の交通事故死者数は33人（前年比4人減少）で、人口10万人当たりでは過去10年で令和元年に次いで少ない。
- 令和4年上半期の高齢死者数は18人（前年比3人減少）で、死者全体の54.5%を占める。人口10万人当たりでは、過去10年で令和2年に次いで少ない。

交通事故死者数の推移（各年上半期）



人口10万人当たり交通事故死者数の推移（各年上半期）

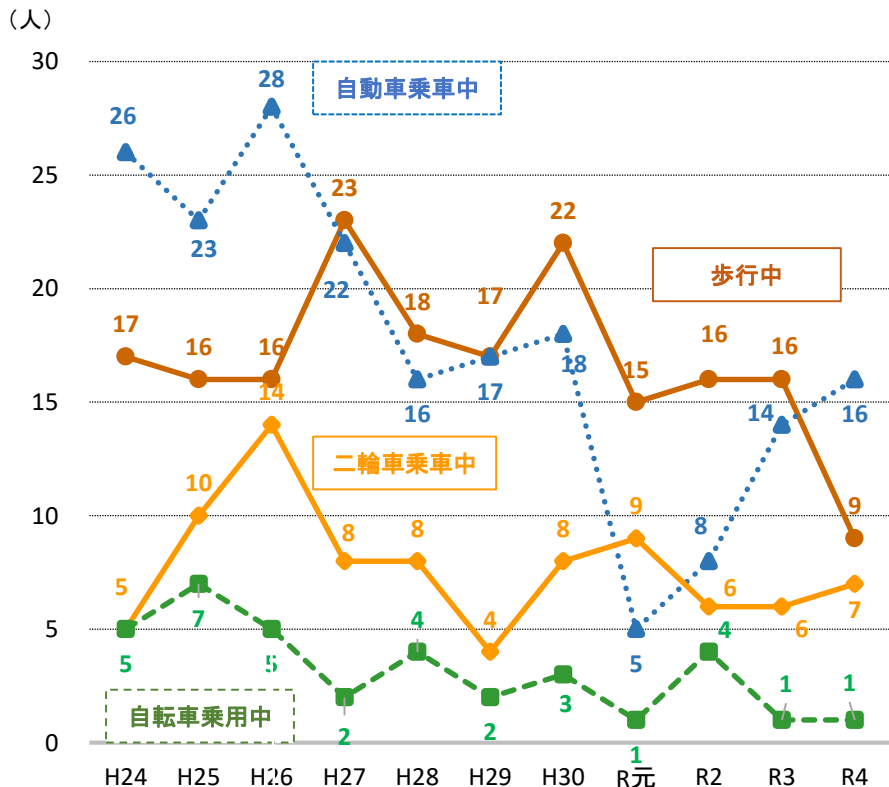


（注）算出に用いた人口は、総務省統計資料による。

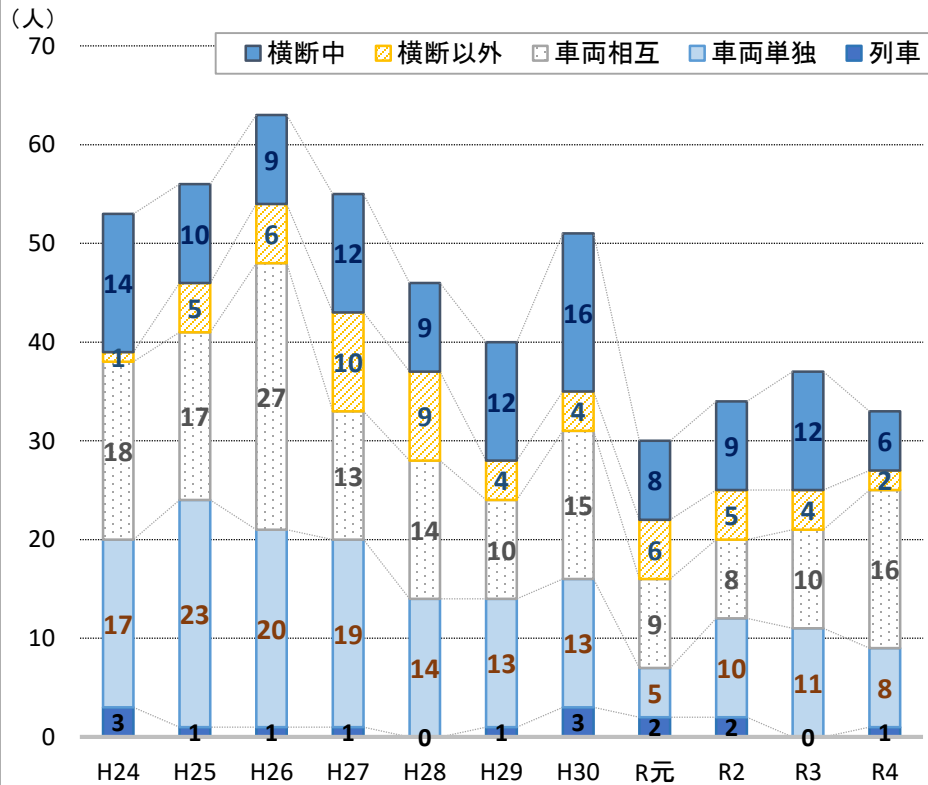
## 2 交通事故死者数の推移（2）

- 状態別では、令和4年上半期現在、自動車乗車中死者数が16人（前年比2人増加）で最も多く、令和元年以降増加傾向。
- 事故類型別では、令和4年上半期現在、車両相互が16人（前年比6人増加）で最も多く、横断中死者数は6人（前年比6人減少）で過去10年間で最も少ない。

### 状態別 交通事故死者数の推移（各年上半期）



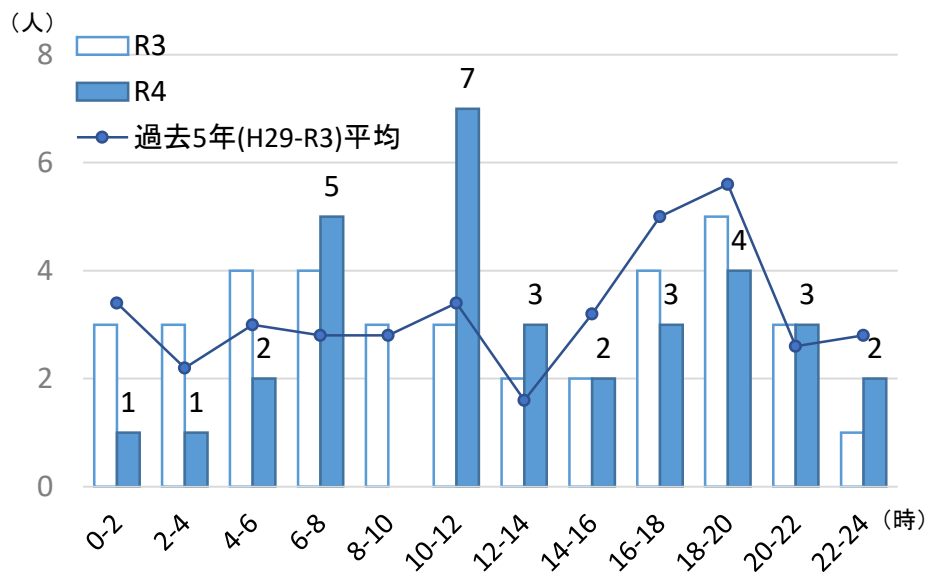
### 事故類型別 交通事故死者数の推移（各年上半期）



### 3 交通事故死者数の推移（3）

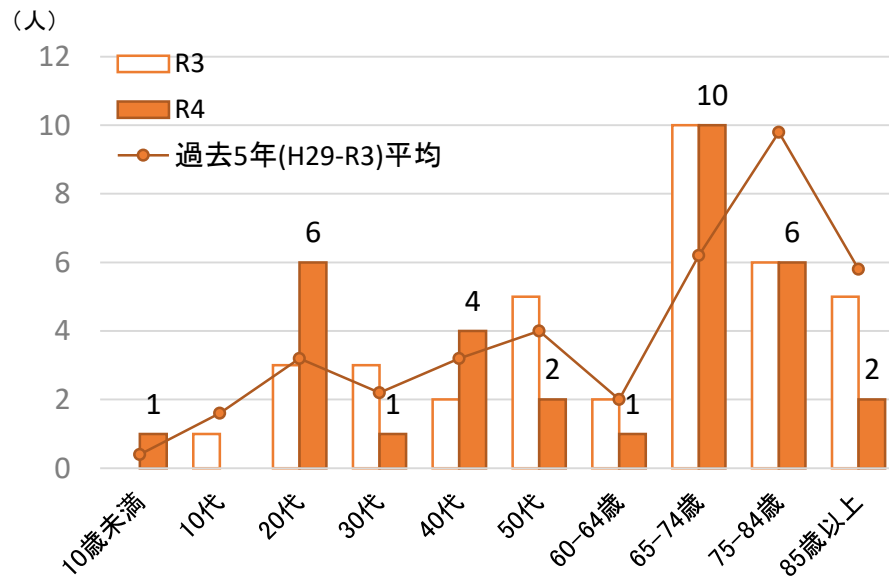
- 発生時間別では、令和4年上半期現在、10-12時が7人（前年比4人増加）で最も多く、6-8時が5人（前年比1人増加）と過去5年間で最も多い。
- 死者年齢層別では、令和4年上半期現在、65-74歳が10人で最も多い。20代が6人（前年比3人増加）と過去5年間で最も多い。

発生時間別 交通事故死者数（各年上半期）



	0-2	2-4	4-6	6-8	8-10	10-12	12-14	14-16	16-18	18-20	20-22	22-24
H29	7	3	1	3	4	4	1	3	6	7	0	1
H30	3	4	3	1	4	7	3	5	4	9	5	3
R元	2	0	4	3	2	1	1	5	3	2	2	5
R2	2	1	3	3	1	2	1	1	8	5	3	4
R3	3	3	4	4	3	3	2	2	4	5	3	1

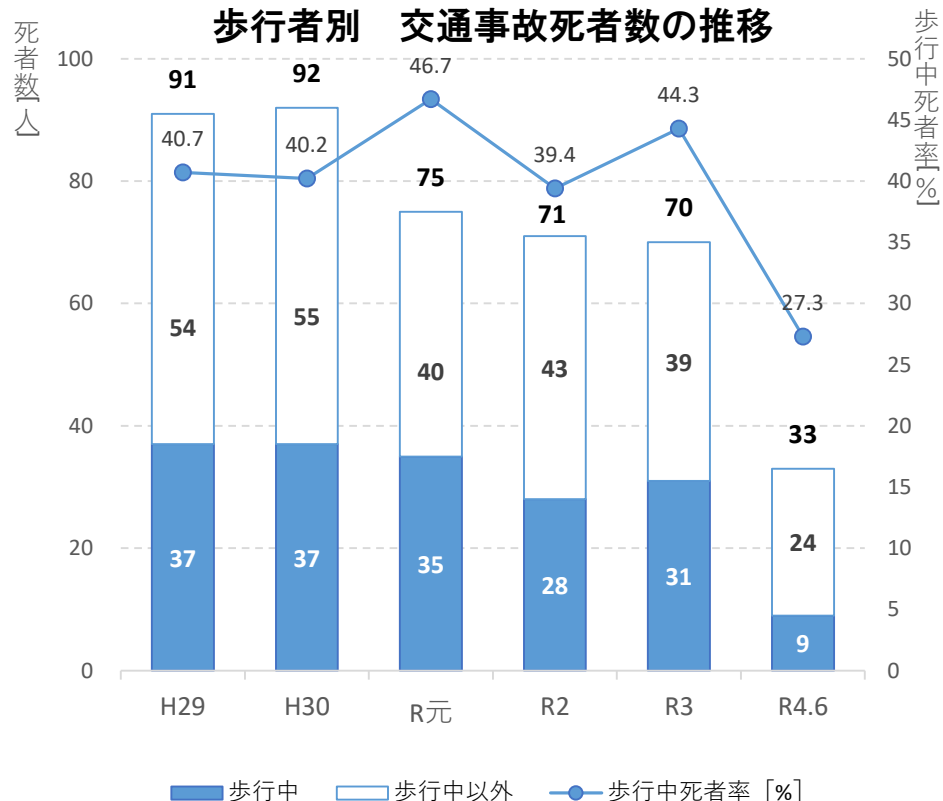
年齢層別 交通事故死者数（各年上半期）



	10歳未満	10代	20代	30代	40代	50代	60-64歳	65-74歳	75-84歳	85歳以上
H29	1	1	5	1	4	5	2	4	11	6
H30	1	0	3	3	7	2	2	10	14	9
R元	0	3	3	1	1	3	1	5	9	4
R2	0	3	2	3	2	5	3	2	9	5
R3	0	1	3	3	2	5	2	10	6	5

# 4 歩行者の交通事故死者数の推移

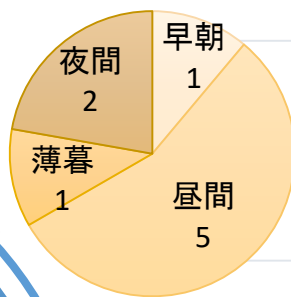
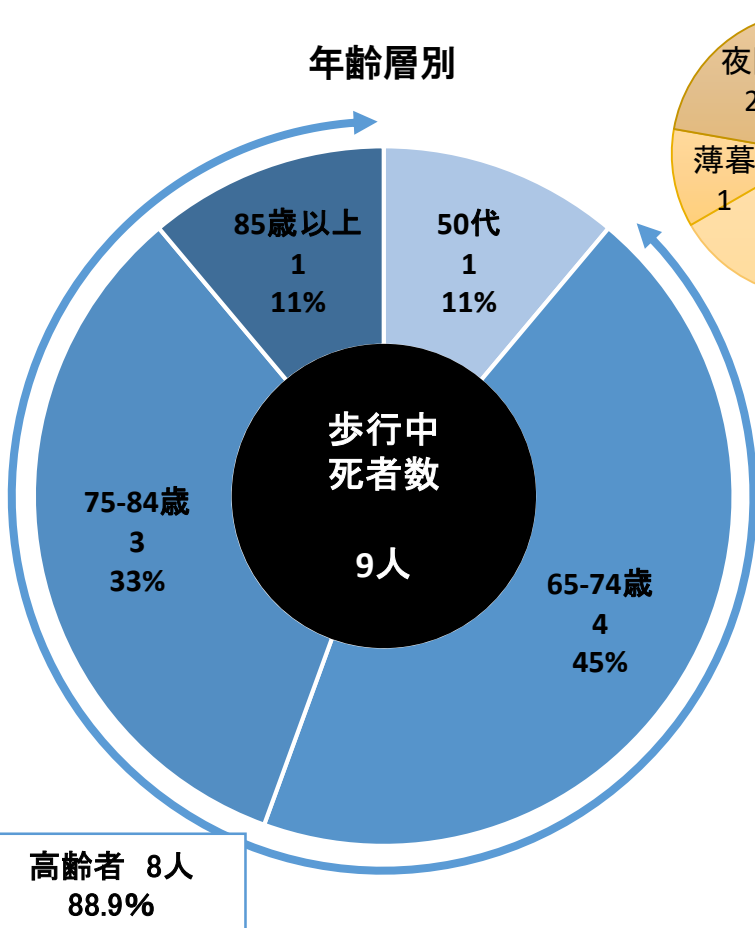
- 令和4年上半期現在，死者全体に占める歩行中死者数の割合は過去5年間で最も低い。
- 歩行中死者数を事故類型別に見ると，令和4年上半期は横断中の死者数は6人（前年比6人減少）で減少しているが，横断歩道を横断中の死者数は4人（前年比1人増加）と増加している。



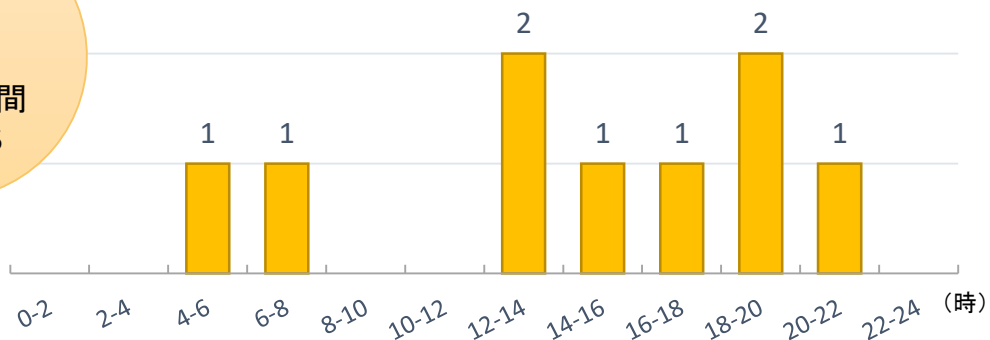
	H29	H30	R元	R2	R3	R4.6	前年同期比
全死者数	91	92	75	71	70	33	-4
歩行中死者数	37	37	35	28	31	9	-7
人対車両	35	34	29	26	30	8	-8
横断中 小計	26	27	21	19	19	6	-6
横断歩道	9	12	7	7	6	4	1
横断歩道付近	3	3	1	4	2	0	-1
横断歩道橋付近	0	1	0	0	2	0	-1
その他	14	11	13	8	9	2	-5
横断以外 小計	9	7	8	7	11	2	-2
対面通行	2	2	1	1	0	0	0
背面通行	1	1	1	1	3	0	-1
路上遊戯	0	0	0	0	0	0	0
路上作業	0	0	1	1	0	0	0
路上停止	1	1	0	2	1	0	-1
路上横臥	2	2	1	1	5	2	0
その他	3	1	4	1	2	0	0
人対列車	1	3	4	2	1	1	1
人対車両，列車以外	1	0	2	0	0	0	0
歩行中以外死者数	54	55	40	43	39	24	3
歩行中死者率 [%]	40.7	40.2	46.7	39.4	44.3	27.3	-15.9 pt
横断中死者率 [%]	28.6	29.3	28	26.8	27.1	18.2	-14.2 pt
横断歩道横断中死者率 [%]	9.9	13	9.3	9.9	8.6	12.1	4 pt

# 5 歩行者の死亡事故発生状況（令和4年上半期 歩行中死者9人）

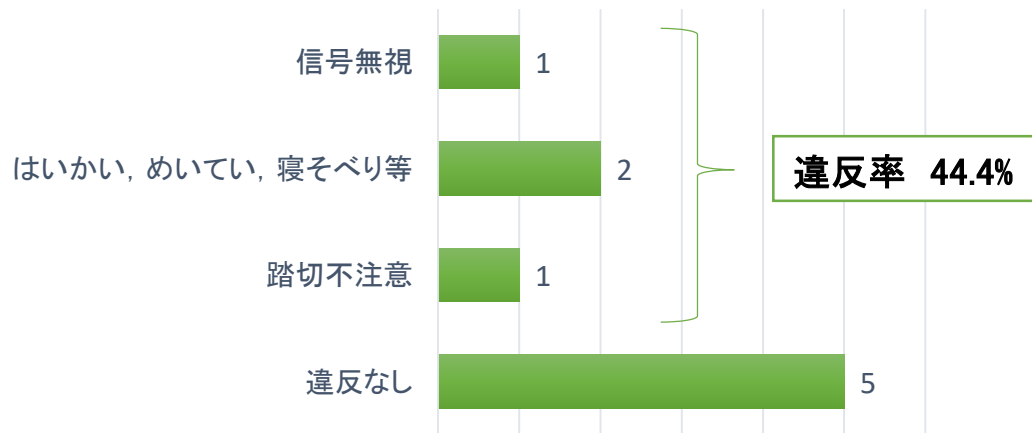
- 歩行中死者の約9割が65歳以上の高齢者である。
- 昼夜別では、昼間が半数以上を占めており、時間帯別では12～14時、18～20時が多い。
- 歩行中死者の約4割に法令違反が認められる。



昼夜別 発生時間帯別



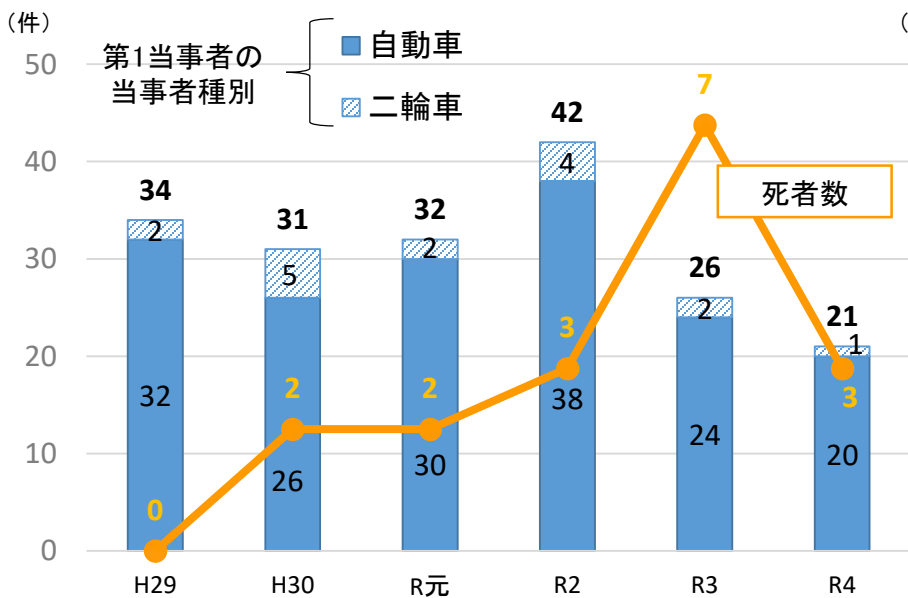
法令違反別



# 6 飲酒事故の発生状況

- 令和4年上半期現在，飲酒事故件数は過去5年間で最も少なく，前年比約2割減少している。
- 令和4年上半期の飲酒事故による死者数は，前年比4人減少している。
- 16～24時の間の発生が，他の時間帯と比較して多い。

飲酒事故の推移（各年上半期）



発生時間・曜日別 飲酒事故件数（令和4年上半期）

発生時間	日	月	火	水	木	金	土	合計
0-2	1	0	0	0	0	0	1	2
2-4	0	0	0	0	0	1	1	2
4-6	0	1	1	0	0	0	0	2
6-8	1	0	0	0	0	0	0	1
8-10	0	0	0	2	0	0	0	2
10-12	0	0	0	0	1	0	0	1
12-14	0	0	0	0	0	0	0	0
14-16	0	0	0	0	0	0	0	0
16-18	1	0	0	0	2	0	0	3
18-20	1	0	0	0	0	1	1	3
20-22	0	0	0	0	1	1	0	2
22-24	0	0	1	0	1	0	1	3
合計	4	1	2	2	5	3	4	21

区分	飲酒事故(令和4年上半期)			
	件数	死者数	負傷者数	内重傷者
本年	21件	3人	26人	3人
前年	26件	7人	29人	7人
増減数	-5件	-4人	-3人	-4人
増減率	-19.2%	-57.1%	-10.3%	-57.1%

少 多