

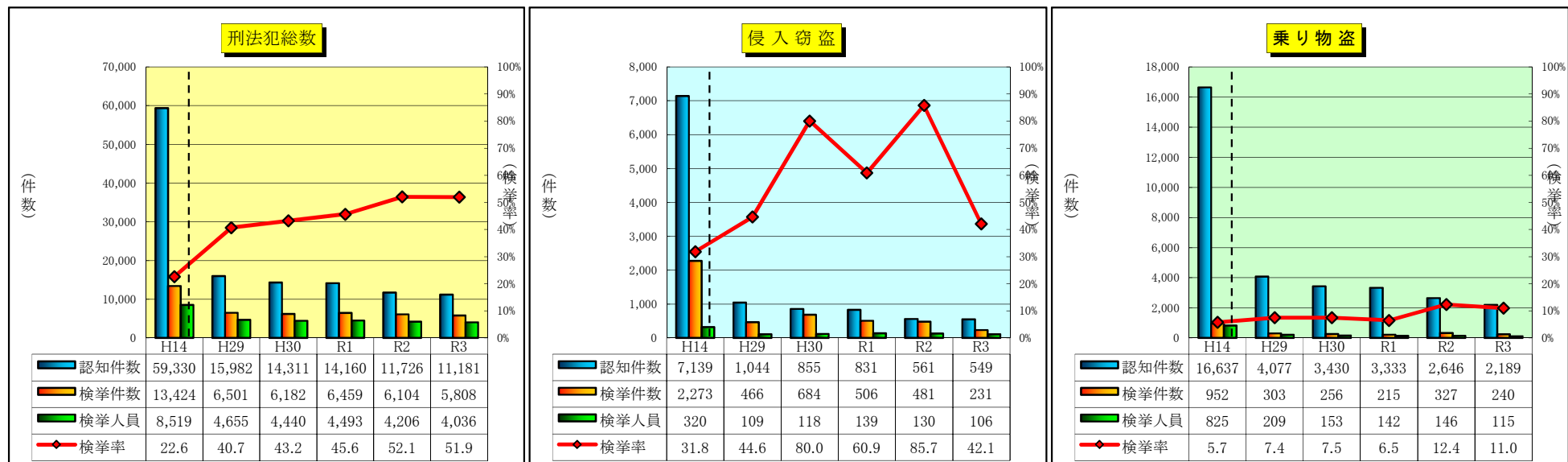
刑法犯 犯罪情勢（令和3年中）

1 刑法犯 包括罪種別

区分	認知件数				検挙件数				検挙率			検挙人員				うち) 少年			
	R3		R2		増減		増減		増減			R3		R2		増減		増減	
	1~12月	1~12月	件数	率	1~12月	1~12月	件数	率	1~12月	1~12月	ポイント	1~12月	1~12月	人員	率	1~12月	1~12月	人員	率
全国総数	568,104	614,231	-46,127	-7.5	264,485	279,185	-14,700	-5.3	46.6	45.5	1.1	175,041	182,582	-7,541	-4.1	14,818	17,466	-2,648	-15.2
凶悪犯	4,149	4,444	-295	-6.6	4,007	4,268	-261	-6.1	96.6	96.0	0.6	4,093	4,291	-198	-4.6	410	522	-112	-21.5
粗暴犯	49,717	51,829	-2,112	-4.1	43,291	45,764	-2,473	-5.4	87.1	88.3	-1.2	45,724	48,108	-2,384	-5.0	2,815	3,060	-245	-8.0
窃盗犯	381,769	417,291	-35,522	-8.5	161,016	170,687	-9,671	-5.7	42.2	40.9	1.3	84,360	88,464	-4,104	-4.6	7,421	9,222	-1,801	-19.5
知能犯	36,663	34,065	2,598	7.6	19,154	18,153	1,001	5.5	52.2	53.3	-1.1	12,483	10,547	1,936	18.4	923	731	192	26.3
風俗犯	7,880	7,723	157	2.0	6,738	6,549	189	2.9	85.5	84.8	0.7	5,422	5,202	220	4.2	469	400	69	17.3
その他	87,926	98,879	-10,953	-11.1	30,279	33,764	-3,485	-10.3	34.4	34.1	0.3	22,959	25,970	-3,011	-11.6	2,780	3,531	-751	-21.3
広島県	11,181	11,726	-545	-4.6	5,808	6,104	-296	-4.8	51.9	52.1	-0.2	4,036	4,206	-170	-4.0	320	450	-130	-28.9
凶悪犯	108	83	25	30.1	105	83	22	26.5	97.2	100.0	-2.8	92	87	5	5.7	6	13	-7	-53.8
粗暴犯	1,081	1,095	-14	-1.3	918	969	-51	-5.3	84.9	88.5	-3.6	920	977	-57	-5.8	69	80	-11	-13.8
窃盗犯	6,997	7,476	-479	-6.4	3,567	3,708	-141	-3.8	51.0	49.6	1.4	2,074	2,153	-79	-3.7	164	221	-57	-25.8
知能犯	831	710	121	17.0	361	397	-36	-9.1	43.4	55.9	-12.5	267	228	39	17.1	12	14	-2	-14.3
風俗犯	142	147	-5	-3.4	137	126	11	8.7	96.5	85.7	10.8	111	107	4	3.7	10	9	1	11.1
その他	2,022	2,215	-193	-8.7	720	821	-101	-12.3	35.6	37.1	-1.5	572	654	-82	-12.5	59	113	-54	-47.8

※ 2月1日現在の確定値

2 認知・検挙状況の推移



※ 乗り物盗とは、自動車盗, オートバイ盗, 自転車盗をいう。

不安を感じる犯罪 認知・検挙状況

〔広島県総数〕

区 分	認 知 件 数				検 挙 件 数				検 挙 率			検 挙 人 員				うち) 少 年					
	R3		R2		増 減		増 減		R3	R2	増減	R3		R2		増 減		R3	R2	増 減	
	1~12月	1~12月	件数	率	1~12月	1~12月	件数	率	1~12月	1~12月	ポイント	1~12月	1~12月	人員	率	1~12月	1~12月	人員	率		
刑 法 犯 総 数	11,181	11,726	-545	-4.6	5,808	6,104	-296	-4.8	51.9	52.1	-0.2	4,036	4,206	-170	-4.0	320	450	-130	-28.9		
不安を感じる犯罪	4,662	5,260	-598	-11.4	1,172	1,380	-208	-15.1	25.1	26.2	-1.1	556	626	-70	-11.2	83	131	-48	-36.6		
自 転 車 盗	2,076	2,503	-427	-17.1	203	274	-71	-25.9	9.8	10.9	-1.1	93	117	-24	-20.5	40	57	-17	-29.8		
車 上 ね ら い	375	418	-43	-10.3	263	132	131	99.2	70.1	31.6	38.5	29	46	-17	-37.0	1	2	-1	-50.0		
器 物 損 壊 等	1,315	1,398	-83	-5.9	199	208	-9	-4.3	15.1	14.9	0.2	129	121	8	6.6	8	11	-3	-27.3		
侵 入 強 盗	6	5	1	20.0	6	7	-1	-14.3	100.0	140.0	-40.0	5	12	-7	-58.3		1	-1	-100.0		
侵 入 窃 盗	549	561	-12	-2.1	231	481	-250	-52.0	42.1	85.7	-43.6	106	130	-24	-18.5	8	12	-4	-33.3		
住 居 侵 入	221	260	-39	-15.0	150	172	-22	-12.8	67.9	66.2	1.7	103	122	-19	-15.6	17	39	-22	-56.4		
強 制 性 交 等	33	28	5	17.9	34	26	8	30.8	103.0	92.9	10.1	28	21	7	33.3	4	3	1	33.3		
強 制 わ い せ つ	87	87	0	0.0	86	80	6	7.5	98.9	92.0	6.9	63	57	6	10.5	5	6	-1	-16.7		

《 侵入窃盗 主な手口別 》

空 き 巣	197	206	-9	-4.4	75	181	-106	-58.6	38.1	87.9	-49.8	34	53	-19	-35.8	6	8	-2	-25.0
忍 込 み	66	80	-14	-17.5	16	99	-83	-83.8	24.2	123.8	-99.6	2	9	-7	-77.8				
居 空 き	31	24	7	29.2	12	12	0	0.0	38.7	50.0	-11.3	4	5	-1	-20.0				
そ の 他	255	251	4	1.6	128	189	-61	-32.3	50.2	75.3	-25.1	66	63	3	4.8	2	4	-2	-50.0

※ 2月1日現在の確定値

刑法犯 認知・検挙状況

〔広島県総数〕

区 分	認 知 件 数				検 挙 件 数				検 挙 率			検 挙 人 員			
	R3	R2	増 減		R3	R2	増 減		R3	R2	増 減	R3	R2	増 減	
	1~12月	1~12月	件数	率	1~12月	1~12月	件数	率	1~12月	1~12月	ポイント	1~12月	1~12月	人員	率
刑 法 犯 総 数	11,181	11,726	-545	-4.6	5,808	6,104	-296	-4.8	51.9	52.1	-0.2	4,036	4,206	-170	-4.0
重 要 犯 罪	206	177	29	16.4	201	170	31	18.2	97.6	96.0	1.6	169	149	20	13.4
重 要 窃 盗 犯	579	594	-15	-2.5	279	507	-228	-45.0	48.2	85.4	-37.2	120	148	-28	-18.9
凶 悪 犯	108	83	25	30.1	105	83	22	26.5	97.2	100.0	-2.8	92	87	5	5.7
殺人	26	17	9	52.9	28	18	10	55.6	107.7	105.9	1.8	25	18	7	38.9
強盗	22	20	2	10.0	19	21	-2	-9.5	86.4	105.0	-18.6	19	33	-14	-42.4
侵入強盗	6	5	1	20.0	6	7	-1	-14.3	100.0	140.0	-40.0	5	12	-7	-58.3
路上強盗	3	5	-2	-40.0	2	4	-2	-50.0	66.7	80.0	-13.3	2	7	-5	-71.4
その他	13	10	3	30.0	11	10	1	10.0	84.6	100.0	-15.4	12	14	-2	-14.3
放火	27	18	9	50.0	24	18	6	33.3	88.9	100.0	-11.1	20	15	5	33.3
強制性交等	33	28	5	17.9	34	26	8	30.8	103.0	92.9	10.1	28	21	7	33.3
粗 暴 犯	1,081	1,095	-14	-1.3	918	969	-51	-5.3	84.9	88.5	-3.6	920	977	-57	-5.8
凶器準備集合															
暴行	587	534	53	9.9	497	476	21	4.4	84.7	89.1	-4.4	459	468	-9	-1.9
傷害・傷害致死	352	441	-89	-20.2	298	393	-95	-24.2	84.7	89.1	-4.4	345	419	-74	-17.7
脅迫	110	87	23	26.4	95	70	25	35.7	86.4	80.5	5.9	82	53	29	54.7
恐喝	32	33	-1	-3.0	28	30	-2	-6.7	87.5	90.9	-3.4	34	37	-3	-8.1
窃 盗 犯	6,997	7,476	-479	-6.4	3,567	3,708	-141	-3.8	51.0	49.6	1.4	2,074	2,153	-79	-3.7
侵入窃盗	549	561	-12	-2.1	231	481	-250	-52.0	42.1	85.7	-43.6	106	130	-24	-18.5
空き巣	197	206	-9	-4.4	75	181	-106	-58.6	38.1	87.9	-49.8	34	53	-19	-35.8
忍込み	66	80	-14	-17.5	16	99	-83	-83.8	24.2	123.8	-99.6	2	9	-7	-77.8
居空き	31	24	7	29.2	12	12	0	0.0	38.7	50.0	-11.3	4	5	-1	-20.0
金庫破り	6	12	-6	-50.0	5	5	0	0.0	83.3	41.7	41.6	2	3	-1	-33.3
学校荒し	2	3	-1	-33.3	1	1	0	0.0	0.0	33.3	-33.3				
病院荒し	10	1	9	900.0	4		4		40.0	0.0	40.0				
給油所荒し						1	-1	-100.0					1	-1	-100.0
事務所荒し	39	46	-7	-15.2	16	48	-32	-66.7	41.0	104.3	-63.3	7	11	-4	-36.4
出店荒し	44	67	-23	-34.3	32	56	-24	-42.9	72.7	83.6	-10.9	19	5	14	280.0
更衣室荒し	4	10	-6	-60.0	3	3	0	0.0	75.0	30.0	45.0	1	2	-1	-50.0
倉庫荒し	45	35	10	28.6	32	25	7	28.0	71.1	71.4	-0.3	14	19	-5	-26.3
その他侵入窃盗	105	77	28	36.4	36	50	-14	-28.0	34.3	64.9	-30.6	23	22	1	4.5
乗り物盗	2,189	2,646	-457	-17.3	240	327	-87	-26.6	11.0	12.4	-1.4	115	146	-31	-21.2
自動車盗	21	25	-4	-16.0	12	22	-10	-45.5	57.1	88.0	-30.9	7	13	-6	-46.2
オートバイ盗	92	118	-26	-22.0	25	31	-6	-19.4	27.2	26.3	0.9	15	16	-1	-6.3
自転車盗	2,076	2,503	-427	-17.1	203	274	-71	-25.9	9.8	10.9	-1.1	93	117	-24	-20.5
非侵入窃盗	4,259	4,269	-10	-0.2	3,096	2,900	196	6.8	72.7	67.9	4.8	1,853	1,877	-24	-1.3
払出盗	104	93	11	11.8	92	118	-26	-22.0	88.5	126.9	-38.4	8	4	4	100.0
病室ねらい	9	7	2	28.6	2	3	-1	-33.3	22.2	42.9	-20.7		1	-1	-100.0
ひったくり	3	4	-1	-25.0	3	3	0	0.0	100.0	0.0	100.0	2		2	
すり	6	4	2	50.0	33	4	29	725.0	550.0	100.0	450.0	5	5	0	0.0
置引き	95	95	0	0.0	42	38	4	10.5	44.2	40.0	4.2	28	33	-5	-15.2
仮睡者ねらい	10	17	-7	-41.2	2	3	-1	-33.3	20.0	17.6	2.4	2	2	0	0.0
車上ねらい	375	418	-43	-10.3	263	132	131	99.2	70.1	31.6	38.5	29	46	-17	-37.0
部品ねらい	117	119	-2	-1.7	17	38	-21	-55.3	14.5	31.9	-17.4	9	10	-1	-10.0
自動販売機ねらい	22	39	-17	-43.6	12	372	-360	-96.8	54.5	953.8	-899.3	1	2	-1	-50.0
色情ねらい	109	87	22	25.3	36	46	-10	-21.7	33.0	52.9	-19.9	10	19	-9	-47.4
万引き	2,083	1,998	85	4.3	1,962	1,545	417	27.0	94.2	77.3	16.9	1,333	1,300	33	2.5
その他	1,326	1,388	-62	-4.5	632	601	31	5.2	47.7	43.3	4.4	426	455	-29	-6.4
知 能 犯	831	710	121	17.0	361	397	-36	-9.1	43.4	55.9	-12.5	267	228	39	17.1
詐欺	737	627	110	17.5	300	328	-28	-8.5	40.7	52.3	-11.6	215	169	46	27.2
横領	45	35	10	28.6	29	21	8	38.1	64.4	60.0	4.4	31	20	11	55.0
偽造	44	47	-3	-6.4	29	47	-18	-38.3	65.9	100.0	-34.1	18	35	-17	-48.6
汚職	4	1	3	300.0	3	1	2	200.0	75.0	100.0	-25.0	3	4	-1	-25.0
背任	1		1						0.0						
風 俗 犯	142	147	-5	-3.4	137	126	11	8.7	96.5	85.7	10.8	111	107	4	3.7
賭博	3	2	1	50.0	1	2	-1	-50.0	33.3	100.0	-66.7	5	13	-8	-61.5
強制わいせつ	87	87	0	0.0	86	80	6	7.5	98.9	92.0	6.9	63	57	6	10.5
公然わいせつ・頒布等	52	58	-6	-10.3	50	44	6	13.6	96.2	75.9	20.3	43	37	6	16.2
刑 法 犯 そ の 他	2,022	2,215	-193	-8.7	720	821	-101	-12.3	35.6	37.1	-1.5	572	654	-82	-12.5
占有離脱物横領	246	304	-58	-19.1	175	244	-69	-28.3	71.1	80.3	-9.2	160	237	-77	-32.5
業務上過失致死傷	9	9	0	0.0	10	10	0	0.0	111.1	111.1	0.0	10	14	-4	-28.6
公務執行妨害	54	63	-9	-14.3	53	61	-8	-13.1	98.1	96.8	1.3	38	43	-5	-11.6
失火	9	15	-6	-40.0	8	15	-7	-46.7	88.9	100.0	-11.1	6	17	-11	-64.7
住居侵入	221	260	-39	-15.0	150	172	-22	-12.8	67.9	66.2	1.7	103	122	-19	-15.6
逮捕監禁	6	9	-3	-33.3	7	7	0	0.0	116.7	77.8	38.9	15	6	9	150.0
略取誘拐・人身売買	11	7	4	57.1	10	7	3	42.9	90.9	100.0	-9.1	14	5	9	180.0
器物損壊等	1,315	1,398	-83	-5.9	199	208	-9	-4.3	15.1	14.9	0.2	129	121	8	6.6
その他	151	150	1	0.7	108	97	11	11.3	71.5	64.7	6.8	97	89	8	9.0

※2月1日現在の確定値

刑法犯 認知・検挙状況

区 分	検 挙 人 員 (うち少年)				少 年 比 率		
	R3	R2	増 減		R3	R2	増 減
	1~12月	1~12月	人 員	率	1~12月	1~12月	ポ イ ン ト
刑 法 犯 総 数	320	450	-130	-28.9	7.9	10.7	-2.8
重 要 犯 罪	11	19	-8	-42.1	6.5	12.8	-6.3
重 要 窃 盗 犯	8	17	-9	-52.9	6.7	11.5	-4.8
凶 悪 犯	6	13	-7	-53.8	6.5	14.9	-8.4
殺人	1	1	—	—	4.0	0.0	4.0
強盗	1	8	-7	-87.5	5.3	24.2	-18.9
侵入強盗		1	-1	-100.0	0.0	8.3	-8.3
路上強盗		5	-5	-100.0	0.0	71.4	-71.4
その他	1	2	-1	-50.0	8.3	14.3	-6.0
放火		2	-2	-100.0	0.0	13.3	-13.3
強制性交等	4	3	1	33.3	14.3	14.3	0.0
粗 暴 犯	69	80	-11	-13.8	7.5	8.2	-0.7
凶器準備集合							
暴行	20	23	-3	-13.0	4.4	4.9	-0.5
傷害・傷害致死	32	46	-14	-30.4	9.3	11.0	-1.7
脅迫	4	6	-2	-33.3	4.9	11.3	-6.4
恐喝	13	5	8	160.0	38.2	13.5	24.7
窃 盗 犯	164	221	-57	-25.8	7.9	10.3	-2.4
侵入窃盗	8	12	-4	-33.3	7.5	9.2	-1.7
空き巣	6	8	-2	-25.0	17.6	15.1	2.5
忍込み					0.0	0.0	0.0
居空き					0.0	0.0	0.0
金庫破り					0.0	0.0	0.0
学校荒し							
病院荒し							
給油所荒し						0.0	—
事務所荒し	1		1	—	14.3	0.0	14.3
出店荒し	1		1	—	5.3	0.0	5.3
更衣室荒し		1	-1	-100.0	0.0	50.0	-50.0
倉庫荒し		1	-1	-100.0	0.0	5.3	-5.3
その他侵入窃盗		2	-2	-100.0	0.0	9.1	-9.1
乗り物盗	53	74	-21	-28.4	46.1	50.7	-4.6
自動車盗		3	-3	-100.0	0.0	23.1	-23.1
オートバイ盗	13	14	-1	-7.1	86.7	87.5	-0.8
自転車盗	40	57	-17	-29.8	43.0	48.7	-5.7
非侵入窃盗	103	135	-32	-23.7	5.6	7.2	-1.6
払出盗					0.0	0.0	0.0
病室ねらい						0.0	—
ひったくり					0.0		—
すり		2	-2	-100.0	0.0	40.0	-40.0
置引き	2	4	-2	-50.0	7.1	12.1	-5.0
仮睡者ねらい					0.0	0.0	0.0
車上ねらい	1	2	-1	-50.0	3.4	4.3	-0.9
部品ねらい	2	4	-2	-50.0	22.2	40.0	-17.8
自動販売機ねらい					0.0	0.0	0.0
色情ねらい		1	-1	-100.0	0.0	5.3	-5.3
万引き	72	90	-18	-20.0	5.4	6.9	-1.5
その他	26	32	-6	-18.8	6.1	7.0	-0.9
知 能 犯	12	14	-2	-14.3	4.5	6.1	-1.6
詐欺	12	13	-1	-7.7	5.6	7.7	-2.1
横領					0.0	0.0	0.0
偽造		1	-1	-100.0	0.0	2.9	-2.9
汚職					0.0	0.0	0.0
背任							
風 俗 犯	10	9	1	11.1	9.0	8.4	0.6
賭博					0.0	0.0	0.0
強制わいせつ	5	6	-1	-16.7	7.9	10.5	-2.6
公然わいせつ・頒布等	5	3	2	66.7	11.6	8.1	3.5
刑 法 犯 そ の 他	59	113	-54	-47.8	10.3	17.3	-7.0
占有離脱物横領	17	43	-26	-60.5	10.6	18.1	-7.5
業務上過失致死傷					0.0	0.0	0.0
公務執行妨害	3	1	2	200.0	7.9	2.3	5.6
失火					0.0	0.0	0.0
住居侵入	17	39	-22	-56.4	16.5	32.0	-15.5
逮捕監禁					0.0	0.0	0.0
略取誘拐・人身売買					0.0	0.0	0.0
器物損壊等	8	11	-3	-27.3	6.2	9.1	-2.9
その他	14	19	-5	-26.3	14.4	21.3	-6.9

※ 2月1日現在の確定値

警察署別 認知・検挙状況

《 刑法犯総数 》

区 分	認 知 件 数				検 挙 件 数				検 挙 率			検 挙 人 員				うち) 少 年			
	R3	R2	増 減	減	R3	R2	増 減	減	R3	R2	増 減	R3	R2	増 減	減	R3	R2	増 減	減
	1~12月	1~12月	件 数	率	1~12月	1~12月	件 数	率	1~12月	1~12月	ポ イ ン ト	1~12月	1~12月	人 員	率	1~12月	1~12月	人 員	率
県内総数	11,181	11,726	-545	-4.6	5,808	6,104	-296	-4.8	51.9	52.1	-0.2	4,036	4,206	-170	-4.0	320	450	-130	-28.9
広島中央	1,503	1,772	-269	-15.2	604	1,105	-501	-45.3	40.2	62.4	-22.2	441	537	-96	-17.9	29	39	-10	-25.6
広島東	745	737	8	1.1	326	386	-60	-15.5	43.8	52.4	-8.6	262	248	14	5.6	25	33	-8	-24.2
広島西	793	865	-72	-8.3	435	461	-26	-5.6	54.9	53.3	1.6	300	317	-17	-5.4	26	30	-4	-13.3
広島南	855	811	44	5.4	312	359	-47	-13.1	36.5	44.3	-7.8	247	278	-31	-11.2	17	20	-3	-15.0
安佐南	884	858	26	3.0	326	346	-20	-5.8	36.9	40.3	-3.4	235	264	-29	-11.0	8	52	-44	-84.6
安佐北	324	405	-81	-20.0	215	174	41	23.6	66.4	43.0	23.4	167	133	34	25.6	14	15	-1	-6.7
佐伯	381	398	-17	-4.3	193	188	5	2.7	50.7	47.2	3.5	126	130	-4	-3.1	18	7	11	157.1
海田	505	440	65	14.8	372	207	165	79.7	73.7	47.0	26.7	191	124	67	54.0	13	16	-3	-18.8
廿日市	329	365	-36	-9.9	327	211	116	55.0	99.4	57.8	41.6	140	151	-11	-7.3	15	21	-6	-28.6
大竹	87	90	-3	-3.3	42	68	-26	-38.2	48.3	75.6	-27.3	32	59	-27	-45.8	2	14	-12	-85.7
山 県	88	57	31	54.4	50	29	21	72.4	56.8	50.9	5.9	28	28	0	0.0	5		5	—
呉	400	451	-51	-11.3	266	297	-31	-10.4	66.5	65.9	0.6	198	206	-8	-3.9	17	13	4	30.8
広	305	287	18	6.3	170	128	42	32.8	55.7	44.6	11.1	119	98	21	21.4	5	7	-2	-28.6
江田島	89	72	17	23.6	65	51	14	27.5	73.0	70.8	2.2	49	43	6	14.0	2	2	0	0.0
東広島	686	695	-9	-1.3	350	291	59	20.3	51.0	41.9	9.1	231	212	19	9.0	9	16	-7	-43.8
竹原	75	78	-3	-3.8	41	47	-6	-12.8	54.7	60.3	-5.6	32	39	-7	-17.9	1	3	-2	-66.7
福山東	1,156	1,225	-69	-5.6	594	571	23	4.0	51.4	46.6	4.8	415	450	-35	-7.8	42	52	-10	-19.2
福山西	398	382	16	4.2	157	169	-12	-7.1	39.4	44.2	-4.8	119	123	-4	-3.3	11	15	-4	-26.7
福山北	416	512	-96	-18.8	288	269	19	7.1	69.2	52.5	16.7	182	209	-27	-12.9	20	35	-15	-42.9
尾道	427	401	26	6.5	213	228	-15	-6.6	49.9	56.9	-7.0	159	173	-14	-8.1	13	26	-13	-50.0
三原	340	401	-61	-15.2	163	232	-69	-29.7	47.9	57.9	-10.0	134	177	-43	-24.3	10	13	-3	-23.1
府中	109	111	-2	-1.8	85	76	9	11.8	78.0	68.5	9.5	73	66	7	10.6	3	5	-2	-40.0
三次	149	142	7	4.9	96	80	16	20.0	64.4	56.3	8.1	71	59	12	20.3	9	6	3	50.0
庄原	60	81	-21	-25.9	70	62	8	12.9	116.7	76.5	40.2	54	46	8	17.4	5	8	-3	-37.5
安芸高田	47	53	-6	-11.3	31	31	0	0.0	66.0	58.5	7.5	20	22	-2	-9.1				
世羅	30	37	-7	-18.9	17	38	-21	-55.3	56.7	102.7	-46.0	11	14	-3	-21.4	1	2	-1	-50.0

※ 2月1日現在の確定値