

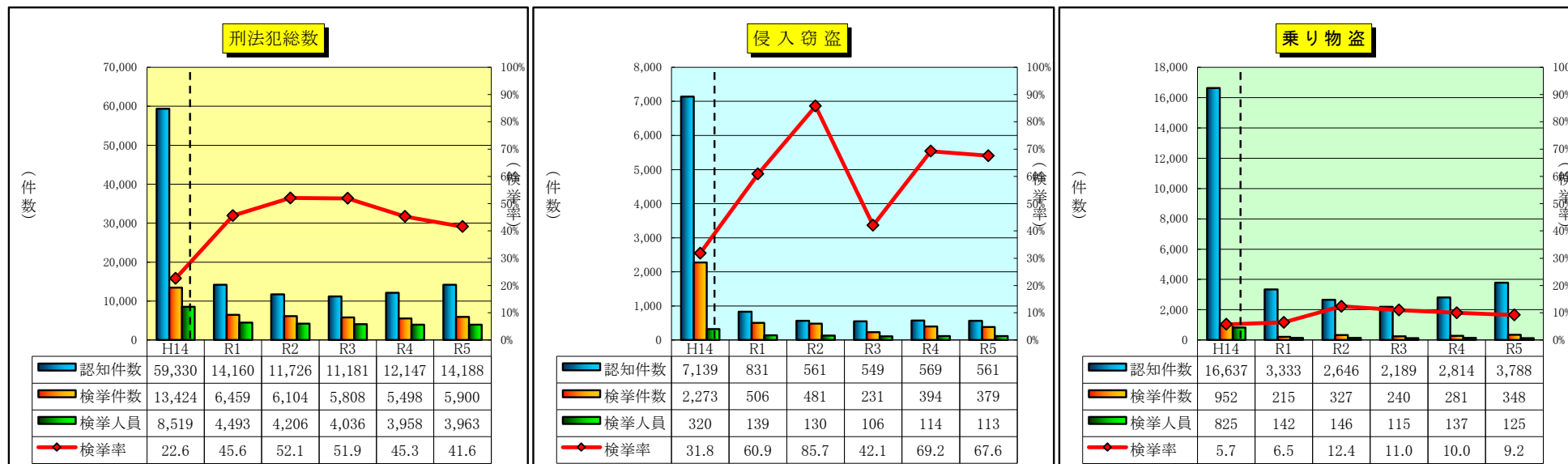
# 刑法犯 犯罪情勢（令和5年中）

## 1 刑法犯 包括罪種別

区分	認知件数				検挙件数				検挙率			検挙人員				うち) 少年			
	R5		R4		増減		増減		増減			R5		R4		増減		増減	
	1~12月	1~12月	件数	率	1~12月	1~12月	件数	率	1~12月	1~12月	ポイント	1~12月	1~12月	人員	率	1~12月	1~12月	人員	率
全国総数	703,351	601,331	102,020	17.0	269,550	250,350	19,200	7.7	38.3	41.6	-3.3	183,269	169,409	13,860	8.2	18,949	14,887	4,062	27.3
凶悪犯	5,750	4,437	1,313	29.6	4,832	3,922	910	23.2	84.0	88.4	-4.4	4,860	3,978	882	22.2	606	495	111	22.4
粗暴犯	58,474	52,701	5,773	11.0	47,736	43,499	4,237	9.7	81.6	82.5	-0.9	49,846	45,682	4,164	9.1	3,570	2,844	726	25.5
窃盗犯	483,695	407,911	75,784	18.6	157,115	148,122	8,993	6.1	32.5	36.3	-3.8	85,535	79,234	6,301	8.0	9,855	7,503	2,352	31.3
知能犯	50,035	41,308	8,727	21.1	19,559	18,809	750	4.0	39.1	45.5	-6.4	11,967	12,534	-567	-4.5	796	750	46	6.1
風俗犯	11,774	8,133	3,641	44.8	8,571	6,648	1,923	28.9	72.8	81.7	-8.9	6,840	5,432	1,408	25.9	636	477	159	33.3
その他	93,623	86,841	6,782	7.8	31,737	29,350	2,387	8.1	33.9	33.8	0.1	24,221	22,549	1,672	7.4	3,486	2,818	668	23.7
広島県	14,188	12,147	2,041	16.8	5,900	5,498	402	7.3	41.6	45.3	-3.7	3,963	3,958	5	0.1	495	365	130	35.6
凶悪犯	107	106	1	0.9	90	89	1	1.1	84.1	84.0	0.1	89	79	10	12.7	10	9	1	11.1
粗暴犯	1,187	1,229	-42	-3.4	962	1,008	-46	-4.6	81.0	82.0	-1.0	935	989	-54	-5.5	114	79	35	44.3
窃盗犯	9,004	7,522	1,482	19.7	3,480	3,182	298	9.4	38.6	42.3	-3.7	1,909	1,980	-71	-3.6	240	175	65	37.1
知能犯	1,329	949	380	40.0	427	389	38	9.8	32.1	41.0	-8.9	275	251	24	9.6	16	9	7	77.8
風俗犯	276	145	131	90.3	212	113	99	87.6	76.8	77.9	-1.1	161	103	58	56.3	18	7	11	157.1
その他	2,285	2,196	89	4.1	729	717	12	1.7	31.9	32.7	-0.8	594	556	38	6.8	97	86	11	12.8

※ 2月1日現在の確定値

## 2 認知・検挙状況の推移



※ 乗り物盗とは、自動車盗、オートバイ盗、自転車盗をいう。

## 不安を感じる犯罪 認知・検挙状況

〔広島県総数〕

区 分	認 知 件 数				検 挙 件 数				検 挙 率			検 挙 人 員				うち) 少 年			
	R5		R4		増 減		増 減		R5	R4	増減	R5		R4		増 減			
	1~12月	1~12月	件数	率	1~12月	1~12月	件数	率	1~12月	1~12月	ポイント	1~12月	1~12月	人員	率	1~12月	1~12月	人員	率
刑 法 犯 総 数	14,188	12,147	2,041	16.8	5,900	5,498	402	7.3	41.6	45.3	-3.7	3,963	3,958	5	0.1	495	365	130	35.6
不安を感じる犯罪	6,372	5,284	1,088	20.6	1,291	1,154	137	11.9	20.3	21.8	-1.5	624	558	66	11.8	138	110	28	25.5
自転車盗	3,594	2,641	953	36.1	303	236	67	28.4	8.4	8.9	-0.5	107	111	-4	-3.6	66	51	15	29.4
車上ねらい	413	325	88	27.1	125	91	34	37.4	30.3	28.0	2.3	36	38	-2	-5.3	4	2	2	100.0
器物損壊等	1,377	1,415	-38	-2.7	184	203	-19	-9.4	13.4	14.3	-0.9	120	111	9	8.1	16	10	6	60.0
侵入強盗	6	9	-3	-33.3	7	8	-1	-12.5	116.7	88.9	27.8	14	8	6	75.0	1		1	—
侵入窃盗	561	569	-8	-1.4	379	394	-15	-3.8	67.6	69.2	-1.6	113	114	-1	-0.9	2	8	-6	-75.0
住居侵入	209	184	25	13.6	128	117	11	9.4	61.2	63.6	-2.4	100	90	10	11.1	30	28	2	7.1
不同意性交等	66	41	25	61.0	48	31	17	54.8	72.7	75.6	-2.9	42	28	14	50.0	7	5	2	40.0
不同意わいせつ	146	100	46	46.0	117	74	43	58.1	80.1	74.0	6.1	92	58	34	58.6	12	6	6	100.0

### 《 侵入窃盗 主な手口別 》

空 き 巣	190	183	7	3.8	150	89	61	68.5	78.9	48.6	30.3	34	26	8	30.8	1	2	-1	-50.0
忍 込 み	88	87	1	1.1	69	28	41	146.4	78.4	32.2	46.2	9	5	4	80.0				
居 空 き	12	17	-5	-29.4	11	19	-8	-42.1	91.7	111.8	-20.1	3	5	-2	-40.0				
そ の 他	271	282	-11	-3.9	149	258	-109	-42.2	55.0	91.5	-36.5	67	78	-11	-14.1	1	6	-5	-83.3

※ 2月1日現在の確定値

# 刑法犯 認知・検挙状況

[ 広島県総数 ]

区 分	認 知 件 数				検 挙 件 数				検 挙 率			検 挙 人 員			
	R5	R4	増 減		R5	R4	増 減		R5	R4	増 減	R5	R4	増 減	
	1~12月	1~12月	件数	率	1~12月	1~12月	件数	率	1~12月	1~12月	ポイント	1~12月	1~12月	人員	率
刑 法 犯 総 数	14,188	12,147	2,041	16.8	5,900	5,498	402	7.3	41.6	45.3	-3.7	3,963	3,958	5	0.1
重 要 犯 罪	260	216	44	20.4	215	171	44	25.7	82.7	79.2	3.5	187	144	43	29.9
重 要 窃 盗 犯	609	608	1	0.2	399	418	-19	-4.5	65.5	68.8	-3.3	123	132	-9	-6.8
凶 悪 犯	107	106	1	0.9	90	89	1	1.1	84.1	84.0	0.1	89	79	10	12.7
殺人	14	17	-3	-17.6	16	15	1	6.7	114.3	88.2	26.1	17	9	8	88.9
強盗	12	28	-16	-57.1	13	26	-13	-50.0	108.3	92.9	15.4	23	30	-7	-23.3
侵入強盗	6	9	-3	-33.3	7	8	-1	-12.5	116.7	88.9	27.8	14	8	6	75.0
路上強盗		4	-4	-100.0		4	-4	-100.0		100.0	—		4	-4	-100.0
その他	6	15	-9	-60.0	6	14	-8	-57.1	100.0	93.3	6.7	9	18	-9	-50.0
放火	15	20	-5	-25.0	13	17	-4	-23.5	86.7	85.0	1.7	7	12	-5	-41.7
強制性交等	66	41	25	61.0	48	31	17	54.8	72.7	75.6	-2.9	42	28	14	50.0
粗 暴 犯	1,187	1,229	-42	-3.4	962	1,008	-46	-4.6	81.0	82.0	-1.0	935	989	-54	-5.5
凶器準備集合															
暴行	581	653	-72	-11.0	468	546	-78	-14.3	80.6	83.6	-3.0	439	507	-68	-13.4
傷害・傷害致死	450	428	22	5.1	364	350	14	4.0	80.9	81.8	-0.9	383	386	-3	-0.8
脅迫	121	121	0	0.0	109	92	17	18.5	90.1	76.0	14.1	86	72	14	19.4
恐喝	35	27	8	29.6	21	20	1	5.0	60.0	74.1	-14.1	27	24	3	12.5
窃 盗 犯	9,004	7,522	1,482	19.7	3,480	3,182	298	9.4	38.6	42.3	-3.7	1,909	1,980	-71	-3.6
侵入窃盗	561	569	-8	-1.4	379	394	-15	-3.8	67.6	69.2	-1.6	113	114	-1	-0.9
空き巣	190	183	7	3.8	150	89	61	68.5	78.9	48.6	30.3	34	26	8	30.8
忍込み	88	87	1	1.1	69	28	41	146.4	78.4	32.2	46.2	9	5	4	80.0
居空き	12	17	-5	-29.4	11	19	-8	-42.1	91.7	111.8	-20.1	3	5	-2	-40.0
金庫破り	10	10	0	0.0	7	10	-3	-30.0	70.0	100.0	-30.0	6		6	—
学校荒し	3	3	0	0.0	2	2	0	0.0	0.0	66.7	-66.7		2	-2	-100.0
病院荒し		2	-2	-100.0		21	-21	-100.0		1,050.0	—		1	-1	-100.0
給油所荒し		1	-1	-100.0						0.0	—				
事務所荒し	34	41	-7	-17.1	22	32	-10	-31.3	64.7	78.0	-13.3	11	11	0	0.0
出店荒し	53	44	9	20.5	28	42	-14	-33.3	52.8	95.5	-42.7	12	12	0	0.0
更衣室荒し	13	10	3	30.0	6	6	0	0.0	46.2	60.0	-13.8	4	3	1	33.3
倉庫荒し	39	37	2	5.4	19	36	-17	-47.2	48.7	97.3	-48.6	9	21	-12	-57.1
その他侵入窃盗	119	134	-15	-11.2	67	109	-42	-38.5	56.3	81.3	-25.0	25	28	-3	-10.7
乗り物盗	3,788	2,814	974	34.6	348	281	67	23.8	9.2	10.0	-0.8	125	137	-12	-8.8
自動車盗	39	31	8	25.8	15	16	-1	-6.3	38.5	51.6	-13.1	6	11	-5	-45.5
オートバイ盗	155	142	13	9.2	30	29	1	3.4	19.4	20.4	-1.0	12	15	-3	-20.0
自転車盗	3,594	2,641	953	36.1	303	236	67	28.4	8.4	8.9	-0.5	107	111	-4	-3.6
非侵入窃盗	4,655	4,139	516	12.5	2,753	2,507	246	9.8	59.1	60.6	-1.5	1,671	1,729	-58	-3.4
払出盗	125	103	22	21.4	146	100	46	46.0	116.8	97.1	19.7	5	15	-10	-66.7
病室ねらい	4	9	-5	-55.6					0.0	0.0	0.0				
ひったくり	2	4	-2	-50.0		5	-5	-100.0	0.0	125.0	-125.0	1	3	-2	-66.7
すり	7	4	3	75.0	5	3	2	66.7	71.4	75.0	-3.6	3	4	-1	-25.0
置引き	104	91	13	14.3	30	36	-6	-16.7	28.8	39.6	-10.8	23	22	1	4.5
仮睡者ねらい	32	18	14	77.8	3	3	0	0.0	9.4	16.7	-7.3	2	2	0	0.0
車上ねらい	413	325	88	27.1	125	91	34	37.4	30.3	28.0	2.3	36	38	-2	-5.3
部品ねらい	229	97	132	136.1	18	12	6	50.0	7.9	12.4	-4.5	6	3	3	100.0
自動販売機ねらい	9	16	-7	-43.8	2	17	-15	-88.2	22.2	106.3	-84.1	1	4	-3	-75.0
色情ねらい	79	110	-31	-28.2	117	43	74	172.1	148.1	39.1	109.0	20	7	13	185.7
万引き	2,072	1,925	147	7.6	1,632	1,585	47	3.0	78.8	82.3	-3.5	1,221	1,225	-4	-0.3
その他	1,579	1,437	142	9.9	675	612	63	10.3	42.7	42.6	0.1	353	406	-53	-13.1
知 能 犯	1,329	949	380	40.0	427	389	38	9.8	32.1	41.0	-8.9	275	251	24	9.6
詐欺	1,241	855	386	45.1	359	313	46	14.7	28.9	36.6	-7.7	231	198	33	16.7
横領	49	51	-2	-3.9	33	35	-2	-5.7	67.3	68.6	-1.3	24	26	-2	-7.7
偽造	35	40	-5	-12.5	31	36	-5	-13.9	88.6	90.0	-1.4	14	19	-5	-26.3
汚職	2		2	—	1	3	-2	-66.7	50.0	—	—	2	6	-4	-66.7
背任	2	3	-1	-33.3	3	2	1	50.0	150.0	66.7	83.3	4	2	2	100.0
風 俗 犯	276	145	131	90.3	212	113	99	87.6	76.8	77.9	-1.1	161	103	58	56.3
賭博	1	4	-3	-75.0	1	3	-2	-66.7	100.0	75.0	25.0	1	18	-17	-94.4
不同意わいせつ	146	100	46	46.0	117	74	43	58.1	80.1	74.0	6.1	92	58	34	58.6
公然わいせつ・頒布等	59	41	18	43.9	42	36	6	16.7	71.2	87.8	-16.6	34	27	7	25.9
面会要求等	1		1	—					0.0	—	—				
撮影行為等処罰法	69		69	—	52		52	—	75.4	—	—	34		34	—
刑 法 犯 其 他	2,285	2,196	89	4.1	729	717	12	1.7	31.9	32.7	-0.8	594	556	38	6.8
占有離脱物横領	390	292	98	33.6	216	179	37	20.7	55.4	61.3	-5.9	187	171	16	9.4
業務上過失致死傷	10	13	-3	-23.1	11	7	4	57.1	110.0	53.8	56.2	17	8	9	112.5
公務執行妨害	57	62	-5	-8.1	57	60	-3	-5.0	100.0	96.8	3.2	49	44	5	11.4
失火	5	7	-2	-28.6	7	7	0	0.0	140.0	100.0	40.0	7	6	1	16.7
住居侵入	209	184	25	13.6	128	117	11	9.4	61.2	63.6	-2.4	100	90	10	11.1
逮捕監禁	14	10	4	40.0	10	8	2	25.0	71.4	80.0	-8.6	8	5	3	60.0
略取誘拐・人身売買	7	10	-3	-30.0	8	8	0	0.0	114.3	80.0	34.3	6	7	-1	-14.3
器物損壊等	1,377	1,415	-38	-2.7	184	203	-19	-9.4	13.4	14.3	-0.9	120	111	9	8.1
その他	216	203	13	6.4	108	128	-20	-15.6	50.0	63.1	-13.1	100	114	-14	-12.3

※ 2月1日現在の確定値

# 刑法犯 認知・検挙状況

区 分	検 挙 人 員 (うち少年)				少 年 比 率		
	R5	R4	増 減		R5	R4	増 減
	1~12月	1~12月	人 員	率	1~12月	1~12月	ポ イ ン ト
刑 法 犯 総 数	495	365	130	35.6	12.5	9.2	3.3
重 要 犯 罪	22	15	7	46.7	11.8	10.4	1.4
重 要 窃 盗 犯	3	11	-8	-72.7	2.4	8.3	-5.9
凶 悪 犯	10	9	1	11.1	11.2	11.4	-0.2
殺人					0.0	0.0	0.0
強盗	3	4	-1	-25.0	13.0	13.3	-0.3
侵入強盗	1		1	—	7.1	0.0	7.1
路上強盗						0.0	—
その他	2	4	-2	-50.0	22.2	22.2	0.0
放火					0.0	0.0	0.0
強制性交等	7	5	2	40.0	16.7	17.9	-1.2
粗 暴 犯	114	79	35	44.3	12.2	8.0	4.2
凶器準備集合							
暴行	32	25	7	28.0	7.3	4.9	2.4
傷害・傷害致死	62	38	24	63.2	16.2	9.8	6.4
脅迫	10	8	2	25.0	11.6	11.1	0.5
恐喝	10	8	2	25.0	37.0	33.3	3.7
窃 盗 犯	240	175	65	37.1	12.6	8.8	3.8
侵入窃盗	2	8	-6	-75.0	1.8	7.0	-5.2
空き巣	1	2	-1	-50.0	2.9	7.7	-4.8
忍込み					0.0	0.0	0.0
居空き					0.0	0.0	0.0
金庫破り					0.0		—
学校荒し						0.0	—
病院荒し						0.0	—
給油所荒し							
事務所荒し					0.0	0.0	0.0
出店荒し	1	1	0	0.0	8.3	8.3	0.0
更衣室荒し		1	-1	-100.0	0.0	33.3	-33.3
倉庫荒し		2	-2	-100.0	0.0	9.5	-9.5
その他侵入窃盗		2	-2	-100.0	0.0	7.1	-7.1
乗り物盗	78	68	10	14.7	62.4	49.6	12.8
自動車盗		3	-3	-100.0	0.0	27.3	-27.3
オートバイ盗	12	14	-2	-14.3	100.0	93.3	6.7
自転車盗	66	51	15	29.4	61.7	45.9	15.8
非侵入窃盗	160	99	61	61.6	9.6	5.7	3.9
払出盗		2	-2	-100.0	0.0	13.3	-13.3
病室ねらい							
ひったくり					0.0	0.0	0.0
すり	1		1	—	33.3	0.0	33.3
置引き	2	1	1	100.0	8.7	4.5	4.2
仮睡者ねらい					0.0	0.0	0.0
車上ねらい	4	2	2	100.0	11.1	5.3	5.8
部品ねらい	1		1	—	16.7	0.0	16.7
自動販売機ねらい		1	-1	-100.0	0.0	25.0	-25.0
色情ねらい	4	2	2	100.0	20.0	28.6	-8.6
万引き	130	65	65	100.0	10.6	5.3	5.3
その他	18	26	-8	-30.8	5.1	6.4	-1.3
知 能 犯	16	9	7	77.8	5.8	3.6	2.2
詐欺	14	7	7	100.0	6.1	3.5	2.6
横領		2	-2	-100.0	0.0	7.7	-7.7
偽造	1		1	—	7.1	0.0	7.1
汚職					0.0	0.0	0.0
背任	1		1	—	25.0	0.0	25.0
風 俗 犯	18	7	11	157.1	11.2	6.8	4.4
賭博					0.0	0.0	0.0
不同意わいせつ	12	6	6	100.0	13.0	10.3	2.7
公然わいせつ・頒布等	2	1	1	100.0	5.9	3.7	2.2
面会要求等							
撮影行為等処罰法	4		4	—	11.8		—
刑 法 犯 そ の 他	97	86	11	12.8	16.3	15.5	0.8
占有離脱物横領	39	32	7	21.9	20.9	18.7	2.2
業務上過失致死傷					0.0	0.0	0.0
公務執行妨害	1		1	—	2.0	0.0	2.0
失火		1	-1	-100.0	0.0	16.7	-16.7
住居侵入	30	28	2	7.1	30.0	31.1	-1.1
逮捕監禁	1		1	—	12.5	0.0	12.5
略取誘拐・人身売買					0.0	0.0	0.0
器物損壊等	16	10	6	60.0	13.3	9.0	4.3
その他	10	15	-5	-33.3	10.0	13.2	-3.2

※ 2月1日現在の確定値

## 警察署別 認知・検挙状況

### 《 刑法犯総数 》

区 分	認 知 件 数				検 挙 件 数				検 挙 率			検 挙 人 員				うち) 少 年			
	R5		R4		R5		R4		R5	R4	増 減	R5		R4		R5	R4	増 減	
	1~12月	1~12月	件 数	率	1~12月	1~12月	件 数	率	1~12月	1~12月	ポ イ ント	1~12月	1~12月	人 員	率	1~12月	1~12月	人 員	率
県内総数	14,188	12,147	2,041	16.8	5,900	5,498	402	7.3	41.6	45.3	-3.7	3,963	3,958	5	0.1	495	365	130	35.6
広島中央	2,086	1,848	238	12.9	632	712	-80	-11.2	30.3	38.5	-8.2	487	557	-70	-12.6	59	46	13	28.3
広島東	857	813	44	5.4	352	325	27	8.3	41.1	40.0	1.1	209	245	-36	-14.7	37	39	-2	-5.1
広島西	942	783	159	20.3	465	375	90	24.0	49.4	47.9	1.5	235	246	-11	-4.5	37	20	17	85.0
広島南	1,229	962	267	27.8	473	392	81	20.7	38.5	40.7	-2.2	304	274	30	10.9	35	22	13	59.1
安佐南	1,068	824	244	29.6	381	347	34	9.8	35.7	42.1	-6.4	293	255	38	14.9	46	30	16	53.3
安佐北	523	350	173	49.4	260	187	73	39.0	49.7	53.4	-3.7	142	144	-2	-1.4	18	17	1	5.9
佐伯	533	433	100	23.1	255	185	70	37.8	47.8	42.7	5.1	152	132	20	15.2	10	14	-4	-28.6
海田	481	440	41	9.3	225	213	12	5.6	46.8	48.4	-1.6	165	138	27	19.6	9	6	3	50.0
廿日市	391	310	81	26.1	223	159	64	40.3	57.0	51.3	5.7	135	127	8	6.3	10	17	-7	-41.2
大竹	101	77	24	31.2	54	42	12	28.6	53.5	54.5	-1.0	31	32	-1	-3.1	2	2	0	0.0
山 県	82	68	14	20.6	32	52	-20	-38.5	39.0	76.5	-37.5	22	23	-1	-4.3	3		3	—
呉	500	515	-15	-2.9	228	299	-71	-23.7	45.6	58.1	-12.5	180	219	-39	-17.8	24	22	2	9.1
広	381	391	-10	-2.6	191	208	-17	-8.2	50.1	53.2	-3.1	133	149	-16	-10.7	18	5	13	260.0
江田島	68	66	2	3.0	40	39	1	2.6	58.8	59.1	-0.3	34	29	5	17.2	3	3	0	0.0
東広島	843	802	41	5.1	326	326	0	0.0	38.7	40.6	-1.9	203	233	-30	-12.9	19	15	4	26.7
竹原	96	101	-5	-5.0	48	34	14	41.2	50.0	33.7	16.3	26	29	-3	-10.3	2	4	-2	-50.0
福山東	1,630	1,282	348	27.1	570	507	63	12.4	35.0	39.5	-4.5	396	355	41	11.5	53	45	8	17.8
福山西	465	367	98	26.7	187	188	-1	-0.5	40.2	51.2	-11.0	133	123	10	8.1	30	14	16	114.3
福山北	586	461	125	27.1	313	268	45	16.8	53.4	58.1	-4.7	204	176	28	15.9	37	19	18	94.7
尾道	466	438	28	6.4	181	187	-6	-3.2	38.8	42.7	-3.9	144	135	9	6.7	10	5	5	100.0
三原	358	367	-9	-2.5	164	178	-14	-7.9	45.8	48.5	-2.7	117	125	-8	-6.4	12	3	9	300.0
府中	104	94	10	10.6	85	79	6	7.6	81.7	84.0	-2.3	65	65	0	0.0	10	10	0	0.0
三次	154	155	-1	-0.6	83	90	-7	-7.8	53.9	58.1	-4.2	60	72	-12	-16.7	7	2	5	250.0
庄原	86	65	21	32.3	38	39	-1	-2.6	44.2	60.0	-15.8	34	33	1	3.0	2		2	—
安芸高田	102	58	44	75.9	55	36	19	52.8	53.9	62.1	-8.2	38	25	13	52.0	2	4	-2	-50.0
世羅	56	77	-21	-27.3	39	31	8	25.8	69.6	40.3	29.3	21	17	4	23.5		1	-1	-100.0

※ 2月1日現在の確定値