

刑法犯 犯罪情勢（令和6年上半期）

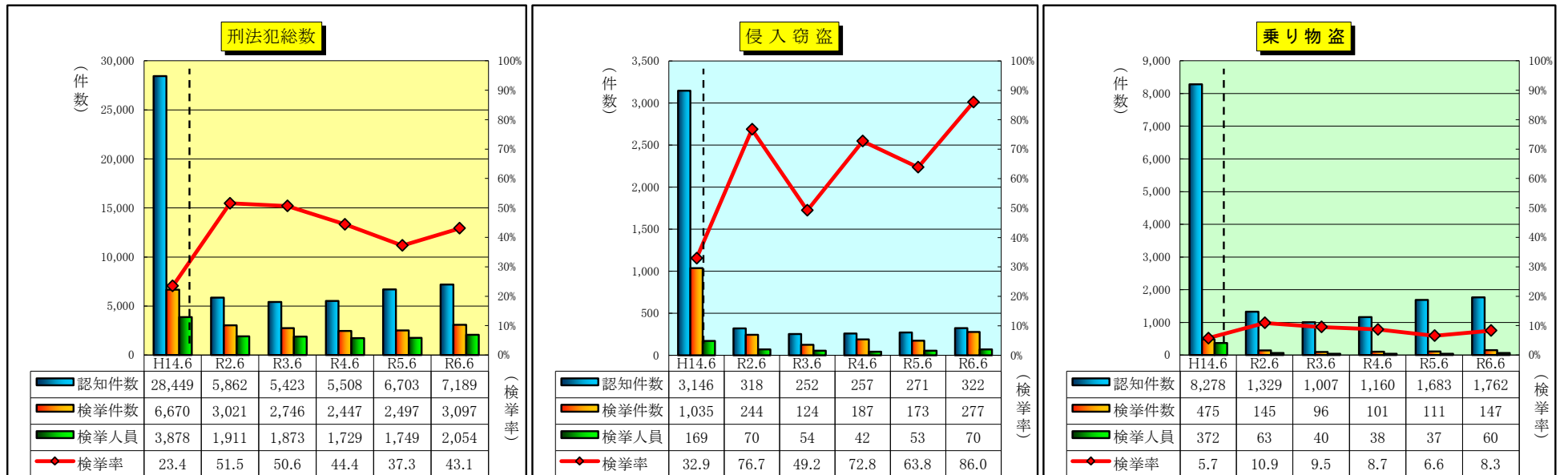
1 刑法犯 包括罪種別

区分	認知件数				検挙件数				検挙率			検挙人員				うち) 少年					
	R6		R5		増減		増減		R6	R5	増減	R6		R5		増減		R6	R5	増減	
	1~6月	1~6月	件数	率	1~6月	1~6月	件数	率	1~6月	1~6月	ポイント	1~6月	1~6月	人員	率	1~6月	1~6月	人員	率		
全国総数																					
凶悪犯																					
粗暴犯																					
窃盗犯																					
知能犯																					
風俗犯																					
その他																					
広島県	7,189	6,703	486	7.3	3,097	2,497	600	24.0	43.1	37.3	5.8	2,054	1,749	305	17.4	272	190	82	43.2		
凶悪犯	66	48	18	37.5	55	37	18	48.6	83.3	77.1	6.2	59	33	26	78.8	11	6	5	83.3		
粗暴犯	590	575	15	2.6	465	452	13	2.9	78.8	78.6	0.2	466	434	32	7.4	60	46	14	30.4		
窃盗犯	4,710	4,187	523	12.5	1,955	1,416	539	38.1	41.5	33.8	7.7	1,038	855	183	21.4	128	100	28	28.0		
知能犯	702	658	44	6.7	142	181	-39	-21.5	20.2	27.5	-7.3	111	111	0	0.0	6	7	-1	-14.3		
風俗犯	137	88	49	55.7	120	77	43	55.8	87.6	87.5	0.1	87	61	26	42.6	8	7	1	14.3		
その他	984	1,147	-163	-14.2	360	334	26	7.8	36.6	29.1	7.5	293	255	38	14.9	59	24	35	145.8		

全国数値は警察庁からの発表待ちです。

※ 7月4日現在の暫定値

2 認知・検挙状況の推移



※ 乗り物盗とは、自動車盗、オートバイ盗、自転車盗をいう。

不安を感じる犯罪 認知・検挙状況

〔広島県総数〕

区 分	認 知 件 数				検 挙 件 数				検 挙 率			検 挙 人 員				うち) 少 年			
	R6	R5	増 減		R6	R5	増 減		R6	R5	増減	R6	R5	増 減	R6	R5	増 減		
	1~6月	1~6月	件数	率	1~6月	1~6月	件数	率	1~6月	1~6月	ポイント	1~6月	1~6月	人員	率	1~6月	1~6月	人員	率
刑法犯総数	7,189	6,703	486	7.3	3,097	2,497	600	24.0	43.1	37.3	5.8	2,054	1,749	305	17.4	272	190	82	43.2
不安を感じる犯罪	2,979	3,002	-23	-0.8	741	525	216	41.1	24.9	17.5	7.4	297	249	48	19.3	51	37	14	37.8
自 転 車 盗	1,667	1,588	79	5.0	114	93	21	22.6	6.8	5.9	0.9	54	30	24	80.0	30	18	12	66.7
車 上 ね ら い	218	228	-10	-4.4	110	28	82	292.9	50.5	12.3	38.2	11	11	0	0.0		1	-1	-100.0
器 物 損 壊 等	556	721	-165	-22.9	112	98	14	14.3	20.1	13.6	6.5	56	53	3	5.7	5	5	0	0.0
侵 入 強 盗	2	3	-1	-33.3		2	-2	-100.0	0.0	66.7	-66.7	1	2	-1	-50.0				
侵 入 窃 盗	322	271	51	18.8	277	173	104	60.1	86.0	63.8	22.2	70	53	17	32.1	2	1	1	100.0
住 居 侵 入	124	104	20	19.2	48	53	-5	-9.4	38.7	51.0	-12.3	40	37	3	8.1	10	2	8	400.0
不 同 意 性 交 等	30	25	5	20.0	25	17	8	47.1	83.3	68.0	15.3	22	15	7	46.7	2	4	-2	-50.0
不 同 意 わ い せ つ	60	62	-2	-3.2	55	61	-6	-9.8	91.7	98.4	-6.7	43	48	-5	-10.4	2	6	-4	-66.7

《 侵入窃盗 主な手口別 》

空 き 巣	79	89	-10	-11.2	92	66	26	39.4	116.5	74.2	42.3	19	13	6	46.2	1		1	—
忍 込 み	28	64	-36	-56.3	26	33	-7	-21.2	92.9	51.6	41.3	5	5	0	0.0	1		1	—
居 空 き	8	6	2	33.3	5	6	-1	-16.7	62.5	100.0	-37.5	3	1	2	200.0				
そ の 他	207	112	95	84.8	154	68	86	126.5	74.4	60.7	13.7	43	34	9	26.5		1	-1	-100.0

※ 7月4日現在の暫定値

刑法犯 認知・検挙状況

[広島県総数]

区 分	認 知 件 数				検 挙 件 数				検 挙 率			検 挙 人 員			
	R6	R5	増 減		R6	R5	増 減		R6	R5	増 減	R6	R5	増 減	
	1~6月	1~6月	件数	率	1~6月	1~6月	件数	率	1~6月	1~6月	ポイント	1~6月	1~6月	人員	率
刑 法 犯 総 数	7,189	6,703	486	7.3	3,097	2,497	600	24.0	43.1	37.3	5.8	2,054	1,749	305	17.4
重 要 犯 罪	131	113	18	15.9	114	102	12	11.8	87.0	90.3	-3.3	104	85	19	22.4
重 要 窃 盗 犯	335	305	30	9.8	303	181	122	67.4	90.4	59.3	31.1	74	57	17	29.8
凶 悪 犯	66	48	18	37.5	55	37	18	48.6	83.3	77.1	6.2	59	33	26	78.8
殺人	10	5	5	100.0	10	8	2	25.0	100.0	160.0	-60.0	9	7	2	28.6
強盗	16	8	8	100.0	11	6	5	83.3	68.8	75.0	-6.2	22	8	14	175.0
侵入強盗	2	3	-1	-33.3		2	-2	-100.0	0.0	66.7	-66.7	1	2	-1	-50.0
路上強盗	3		3	—	2		2	—	66.7	—	—	5		5	—
その他	11	5	6	120.0	9	4	5	125.0	81.8	80.0	1.8	16	6	10	166.7
放火	10	10	0	0.0	9	6	3	50.0	90.0	60.0	30.0	6	3	3	100.0
強制性交等	30	25	5	20.0	25	17	8	47.1	83.3	68.0	15.3	22	15	7	46.7
粗 暴 犯	590	575	15	2.6	465	452	13	2.9	78.8	78.6	0.2	466	434	32	7.4
凶器準備集合															
暴行	270	282	-12	-4.3	224	235	-11	-4.7	83.0	83.3	-0.3	214	215	-1	-0.5
傷害・傷害致死	257	216	41	19.0	200	160	40	25.0	77.8	74.1	3.7	213	174	39	22.4
脅迫	50	59	-9	-15.3	33	50	-17	-34.0	66.0	84.7	-18.7	28	38	-10	-26.3
恐喝	13	18	-5	-27.8	8	7	1	14.3	61.5	38.9	22.6	11	7	4	57.1
窃 盗 犯	4,710	4,187	523	12.5	1,955	1,416	539	38.1	41.5	33.8	7.7	1,038	855	183	21.4
侵入窃盗	322	271	51	18.8	277	173	104	60.1	86.0	63.8	22.2	70	53	17	32.1
空き巣	79	89	-10	-11.2	92	66	26	39.4	116.5	74.2	42.3	19	13	6	46.2
忍込み	28	64	-36	-56.3	26	33	-7	-21.2	92.9	51.6	41.3	5	5	0	0.0
居空き	8	6	2	33.3	5	6	-1	-16.7	62.5	100.0	-37.5	3	1	2	200.0
金庫破り	3	3	0	0.0	2	3	-1	-33.3	66.7	100.0	-33.3	1	3	-2	-66.7
学校荒し		2	-2	-100.0	1		1	—	—	0.0	—				
病院荒し															
給油所荒し					1		1	—	—	—	—				
事務所荒し	49	18	31	172.2	23	8	15	187.5	46.9	44.4	2.5	8	6	2	33.3
出店荒し	28	23	5	21.7	33	17	16	94.1	117.9	73.9	44.0	7	7	0	0.0
更衣室荒し	7	5	2	40.0	8	4	4	100.0	114.3	80.0	34.3	4	2	2	100.0
倉庫荒し	41	9	32	355.6	41	9	32	355.6	100.0	100.0	0.0	10	4	6	150.0
その他侵入窃盗	79	52	27	51.9	45	27	18	66.7	57.0	51.9	5.1	13	12	1	8.3
乗り物盗	1,762	1,683	79	4.7	147	111	36	32.4	8.3	6.6	1.7	60	37	23	62.2
自動車盗	5	30	-25	-83.3	24	7	17	242.9	480.0	23.3	456.7	2	3	-1	-33.3
オートバイ盗	90	65	25	38.5	9	11	-2	-18.2	10.0	16.9	-6.9	4	4	0	0.0
自転車盗	1,667	1,588	79	5.0	114	93	21	22.6	6.8	5.9	0.9	54	30	24	80.0
非侵入窃盗	2,626	2,233	393	17.6	1,531	1,132	399	35.2	58.3	50.7	7.6	908	765	143	18.7
払出盗	63	58	5	8.6	43	104	-61	-58.7	68.3	179.3	-111.0	8	1	7	700.0
病室ねらい	5		5	—					0.0		—				
ひったくり	1	1	0	0.0					0.0	0.0	0.0				
すり	7	3	4	133.3	2	1	1	100.0	28.6	33.3	-4.7	2	1	1	100.0
置引き	44	45	-1	-2.2	18	12	6	50.0	40.9	26.7	14.2	14	8	6	75.0
仮睡者ねらい	10	9	1	11.1	1	1	0	0.0	10.0	11.1	-1.1	2		2	—
車上ねらい	218	228	-10	-4.4	110	28	82	292.9	50.5	12.3	38.2	11	11	0	0.0
部品ねらい	67	150	-83	-55.3	114	6	108	1,800.0	170.1	4.0	166.1	1	1	0	0.0
自動販売機ねらい	8	7	1	14.3	2	2	0	0.0	25.0	28.6	-3.6	3	1	2	200.0
色情ねらい	24	34	-10	-29.4	17	46	-29	-63.0	70.8	135.3	-64.5	6	8	-2	-25.0
万引き	1,353	951	402	42.3	918	686	232	33.8	67.8	72.1	-4.3	689	567	122	21.5
その他	763	689	74	10.7	263	142	121	85.2	34.5	20.6	13.9	164	166	-2	-1.2
知 能 犯	702	658	44	6.7	142	181	-39	-21.5	20.2	27.5	-7.3	111	111	0	0.0
詐欺	650	611	39	6.4	111	141	-30	-21.3	17.1	23.1	-6.0	78	86	-8	-9.3
横領	30	28	2	7.1	17	20	-3	-15.0	56.7	71.4	-14.7	15	13	2	15.4
偽造	18	16	2	12.5	10	18	-8	-44.4	55.6	112.5	-56.9	7	7	0	0.0
汚職	2	2	0	0.0	2	1	1	100.0	100.0	50.0	50.0	10	2	8	400.0
背任	2	1	1	100.0	2	1	1	100.0	100.0	100.0	0.0	1	3	-2	-66.7
風 俗 犯	137	88	49	55.7	120	77	43	55.8	87.6	87.5	0.1	87	61	26	42.6
賭博		1	-1	-100.0	2	1	1	100.0	—	100.0	—	2	1	1	100.0
不同意わいせつ	60	62	-2	-3.2	55	61	-6	-9.8	91.7	98.4	-6.7	43	48	-5	-10.4
公然わいせつ・頒布等	16	25	-9	-36.0	19	15	4	26.7	118.8	60.0	58.8	9	12	-3	-25.0
面会要求等	4		4	—	3		3	—	75.0		—	1		1	—
撮影行為等処罰法	57		57	—	41		41	—	71.9		—	32		32	—
刑 法 犯 そ の 他	984	1,147	-163	-14.2	360	334	26	7.8	36.6	29.1	7.5	293	255	38	14.9
占有離脱物横領	156	162	-6	-3.7	97	83	14	16.9	62.2	51.2	11.0	88	74	14	18.9
業務上過失致死傷	6	5	1	20.0	5	5	0	0.0	83.3	100.0	-16.7	7	6	1	16.7
公務執行妨害	20	31	-11	-35.5	18	30	-12	-40.0	90.0	96.8	-6.8	11	25	-14	-56.0
失火	5	5	0	0.0	3	4	-1	-25.0	60.0	80.0	-20.0	5	4	1	25.0
住居侵入	124	104	20	19.2	48	53	-5	-9.4	38.7	51.0	-12.3	40	37	3	8.1
逮捕監禁	4	7	-3	-42.9	2	5	-3	-60.0	50.0	71.4	-21.4	11	6	5	83.3
略取誘拐・人身売買	5	3	2	66.7	4	4	0	0.0	80.0	133.3	-53.3	2	4	-2	-50.0
器物損壊等	556	721	-165	-22.9	112	98	14	14.3	20.1	13.6	6.5	56	53	3	5.7
その他	108	109	-1	-0.9	71	52	19	36.5	65.7	47.7	18.0	73	46	27	58.7

※ 7月4日現在の暫定値

刑法犯 認知・検挙状況

区 分	検 挙 人 員 (うち少年)				少 年 比 率		
	R6	R5	増 減		R6	R5	増 減
	1~6月	1~6月	人 員	率	1~6月	1~6月	ポ ン ト
刑 法 犯 総 数	272	190	82	43.2	13.2	10.9	2.3
重 要 犯 罪	14	12	2	16.7	13.5	14.1	-0.6
重 要 窃 盗 犯	2	2	0	0.0	2.7	3.5	-0.8
凶 悪 犯	11	6	5	83.3	18.6	18.2	0.4
殺人	1		1	—	11.1	0.0	11.1
強盗	6	2	4	200.0	27.3	25.0	2.3
侵入強盗					0.0	0.0	0.0
路上強盗					0.0		—
その他	6	2	4	200.0	37.5	33.3	4.2
放火	2		2	—	33.3	0.0	33.3
強制性交等	2	4	-2	-50.0	9.1	26.7	-17.6
粗 暴 犯	60	46	14	30.4	12.9	10.6	2.3
凶器準備集合							
暴行	19	15	4	26.7	8.9	7.0	1.9
傷害・傷害致死	34	25	9	36.0	16.0	14.4	1.6
脅迫	5	5	0	0.0	17.9	13.2	4.7
恐喝	2	1	1	100.0	18.2	14.3	3.9
窃 盗 犯	128	100	28	28.0	12.3	11.7	0.6
侵入窃盗	2	1	1	100.0	2.9	1.9	1.0
空き巣	1		1	—	5.3	0.0	5.3
忍込み	1		1	—	20.0	0.0	20.0
居空き					0.0	0.0	0.0
金庫破り					0.0	0.0	0.0
学校荒し							
病院荒し							
給油所荒し							
事務所荒し					0.0	0.0	0.0
出店荒し		1	-1	-100.0	0.0	14.3	-14.3
更衣室荒し					0.0	0.0	0.0
倉庫荒し					0.0	0.0	0.0
その他侵入窃盗					0.0	0.0	0.0
乗り物盗	34	22	12	54.5	56.7	59.5	-2.8
自動車盗					0.0	0.0	0.0
オートバイ盗	4	4	0	0.0	100.0	100.0	0.0
自転車盗	30	18	12	66.7	55.6	60.0	-4.4
非侵入窃盗	92	77	15	19.5	10.1	10.1	0.0
払出盗	2		2	—	25.0	0.0	25.0
病室ねらい							
ひったくり							
すり		1	-1	-100.0	0.0	100.0	-100.0
置引き	4		4	—	28.6	0.0	28.6
仮睡者ねらい	1		1	—	50.0		—
車上ねらい		1	-1	-100.0	0.0	9.1	-9.1
部品ねらい		1	-1	-100.0	0.0	100.0	-100.0
自動販売機ねらい	3		3	—	100.0	0.0	100.0
色情ねらい		2	-2	-100.0	0.0	25.0	-25.0
万引き	68	66	2	3.0	9.9	11.6	-1.7
その他	12	6	6	100.0	7.3	3.6	3.7
知 能 犯	6	7	-1	-14.3	5.4	6.3	-0.9
詐欺	5	7	-2	-28.6	6.4	8.1	-1.7
横領	1		1	—	6.7	0.0	6.7
偽造					0.0	0.0	0.0
汚職					0.0	0.0	0.0
背任					0.0	0.0	0.0
風 俗 犯	8	7	1	14.3	9.2	11.5	-2.3
賭博					0.0	0.0	0.0
不同意わいせつ	2	6	-4	-66.7	4.7	12.5	-7.8
公然わいせつ・頒布等	2	1	1	100.0	22.2	8.3	13.9
面会要求等					0.0		—
撮影行為等処罰法	4		4	—	12.5		—
刑 法 犯 そ の 他	59	24	35	145.8	20.1	9.4	10.7
占有離脱物横領	23	16	7	43.8	26.1	21.6	4.5
業務上過失致死傷					0.0	0.0	0.0
公務執行妨害	2		2	—	18.2	0.0	18.2
失火					0.0	0.0	0.0
住居侵入	10	2	8	400.0	25.0	5.4	19.6
逮捕監禁	5		5	—	45.5	0.0	45.5
略取誘拐・人身売買	1		1	—	50.0	0.0	50.0
器物損壊等	5	5	0	0.0	8.9	9.4	-0.5
その他	13	1	12	1,200.0	17.8	2.2	15.6

※ 7月4日現在の暫定値

警察署別 認知・検挙状況

《 刑法犯総数 》

区 分	認 知 件 数				検 挙 件 数				検 挙 率			検 挙 人 員				うち) 少 年			
	R6	R5	増 減		R6	R5	増 減		R6	R5	増 減	R6	R5	増 減		R6	R5	増 減	
	1~6月	1~6月	件 数	率	1~6月	1~6月	件 数	率	1~6月	1~6月	ポイ ント	1~6月	1~6月	人 員	率	1~6月	1~6月	人 員	率
県内総数	7,189	6,703	486	7.3	3,097	2,497	600	24.0	43.1	37.3	5.8	2,054	1,749	305	17.4	272	190	82	43.2
広島中央	1,020	941	79	8.4	399	314	85	27.1	39.1	33.4	5.7	239	243	-4	-1.6	11	33	-22	-66.7
広島東	470	371	99	26.7	119	134	-15	-11.2	25.3	36.1	-10.8	95	91	4	4.4	22	11	11	100.0
広島西	465	423	42	9.9	165	202	-37	-18.3	35.5	47.8	-12.3	118	110	8	7.3	23	10	13	130.0
広島南	616	565	51	9.0	218	142	76	53.5	35.4	25.1	10.3	136	114	22	19.3	20	11	9	81.8
安佐南	535	510	25	4.9	220	133	87	65.4	41.1	26.1	15.0	109	94	15	16.0	16	13	3	23.1
安佐北	244	274	-30	-10.9	120	66	54	81.8	49.2	24.1	25.1	91	55	36	65.5	11	3	8	266.7
佐伯	341	244	97	39.8	127	110	17	15.5	37.2	45.1	-7.9	94	64	30	46.9	14	2	12	600.0
海田	253	231	22	9.5	134	101	33	32.7	53.0	43.7	9.3	96	73	23	31.5	9	3	6	200.0
廿日市	202	155	47	30.3	128	96	32	33.3	63.4	61.9	1.5	91	59	32	54.2	10	4	6	150.0
大竹	35	50	-15	-30.0	44	14	30	214.3	125.7	28.0	97.7	28	14	14	100.0	4		4	—
山 県	27	26	1	3.8	17	15	2	13.3	63.0	57.7	5.3	13	9	4	44.4		1	-1	-100.0
呉	291	239	52	21.8	134	109	25	22.9	46.0	45.6	0.4	103	82	21	25.6	13	8	5	62.5
広	170	210	-40	-19.0	108	87	21	24.1	63.5	41.4	22.1	71	63	8	12.7	12	8	4	50.0
江田島	29	30	-1	-3.3	11	15	-4	-26.7	37.9	50.0	-12.1	8	11	-3	-27.3				
東広島	466	420	46	11.0	195	150	45	30.0	41.8	35.7	6.1	119	99	20	20.2	18	7	11	157.1
竹原	40	51	-11	-21.6	26	21	5	23.8	65.0	41.2	23.8	19	13	6	46.2	3		3	—
福山東	820	843	-23	-2.7	304	241	63	26.1	37.1	28.6	8.5	160	170	-10	-5.9	14	25	-11	-44.0
福山西	224	206	18	8.7	67	99	-32	-32.3	29.9	48.1	-18.2	58	59	-1	-1.7	12	10	2	20.0
福山北	254	278	-24	-8.6	167	123	44	35.8	65.7	44.2	21.5	112	88	24	27.3	23	13	10	76.9
尾道	245	217	28	12.9	113	90	23	25.6	46.1	41.5	4.6	86	75	11	14.7	14	6	8	133.3
三原	176	189	-13	-6.9	112	94	18	19.1	63.6	49.7	13.9	70	60	10	16.7	9	11	-2	-18.2
府中	57	42	15	35.7	45	34	11	32.4	78.9	81.0	-2.1	42	27	15	55.6	7	4	3	75.0
三次	92	74	18	24.3	38	57	-19	-33.3	41.3	77.0	-35.7	33	41	-8	-19.5	6	6	0	0.0
庄原	53	40	13	32.5	30	15	15	100.0	56.6	37.5	19.1	30	16	14	87.5				
安芸高田	42	52	-10	-19.2	30	7	23	328.6	71.4	13.5	57.9	17	6	11	183.3	1	1	0	0.0
世羅	22	22	0	0.0	26	28	-2	-7.1	118.2	127.3	-9.1	16	13	3	23.1				

※ 7月4日現在の暫定値