

広島県告示第二百九十九号

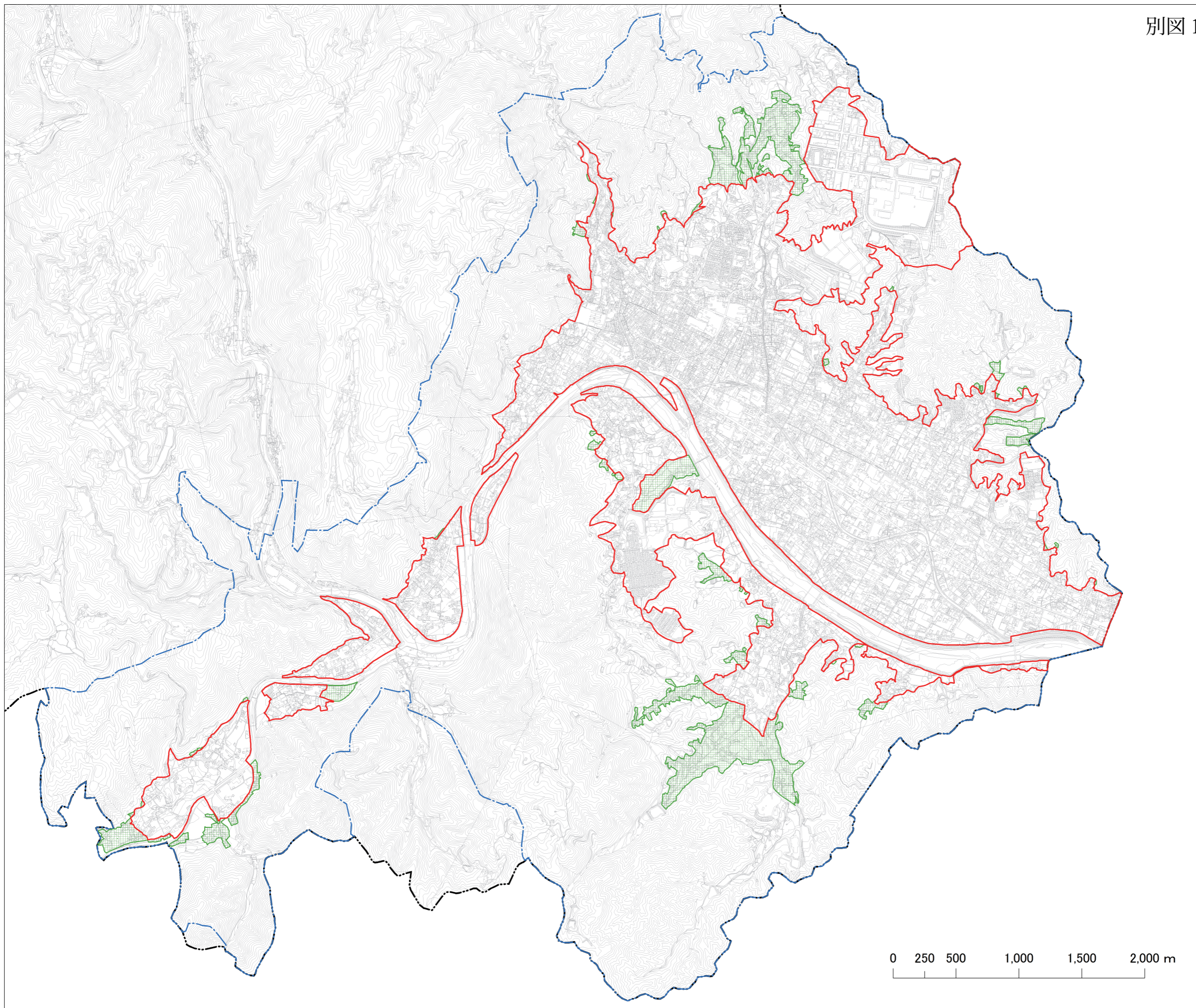
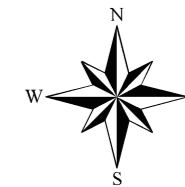
都市計画法に基づく開発行為等の許可の基準に関する条例施行規則（平成十五年広島県規則第四十六号）第二条第二項の規定に基づき、知事が指定する区域を次のように定める。

令和四年四月七日





広島県知事 湯 崎 英 彦

区域	区域の位置を示す区域図	区域の指定年月日
府中市	別図一の府中市指定区域図	令和四年四月一日
府中町	別図二の府中町指定区域図	同 右
熊野町	別図三の熊野町指定区域図	同 右

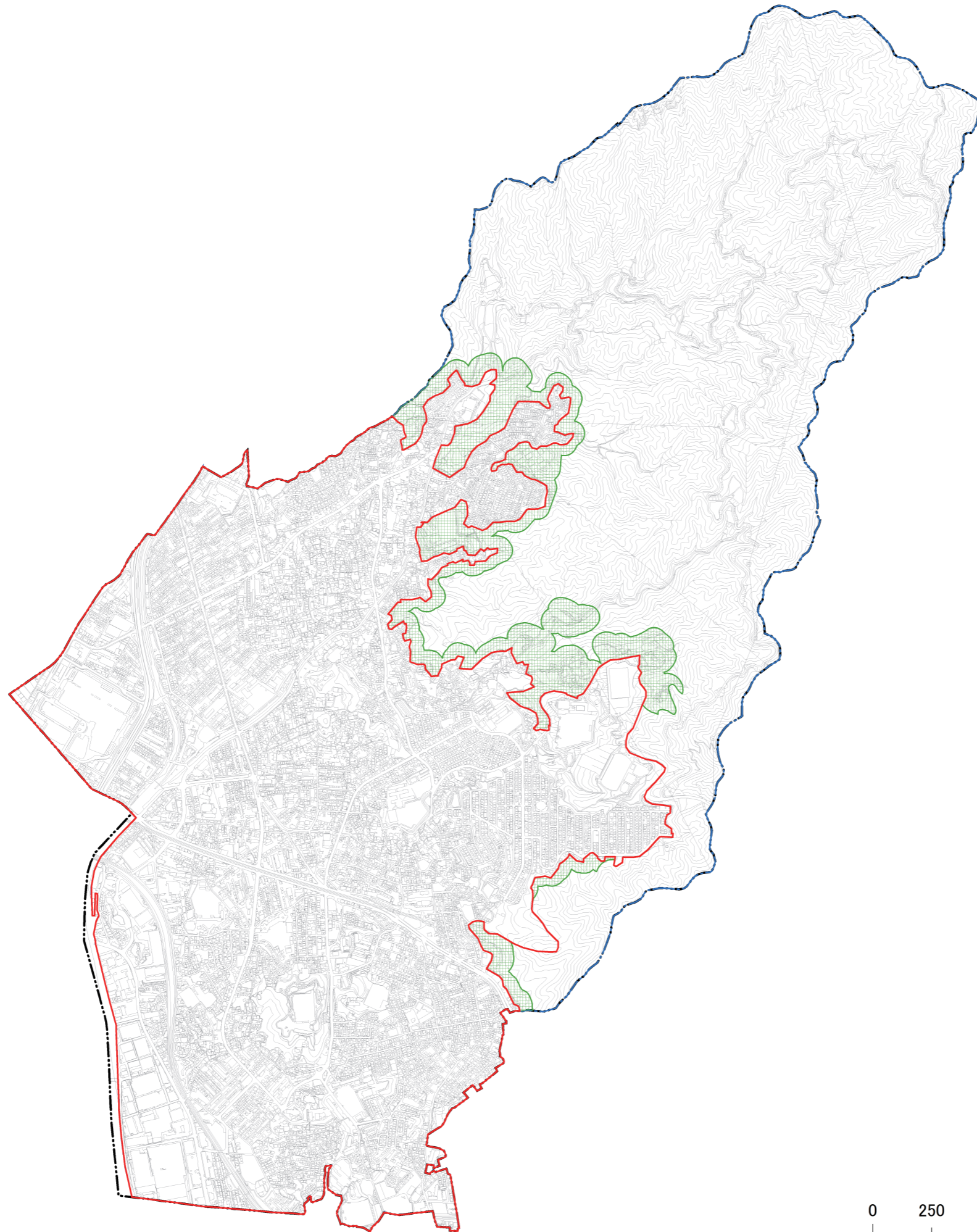
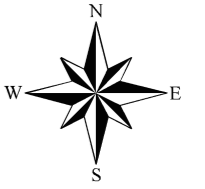
府中市
指定区域図







凡例

-  指定区域(都市計画法施行令第29条の9各号に掲げる区域を除く)
-  市街化区域
-  都市計画区域
-  行政区域

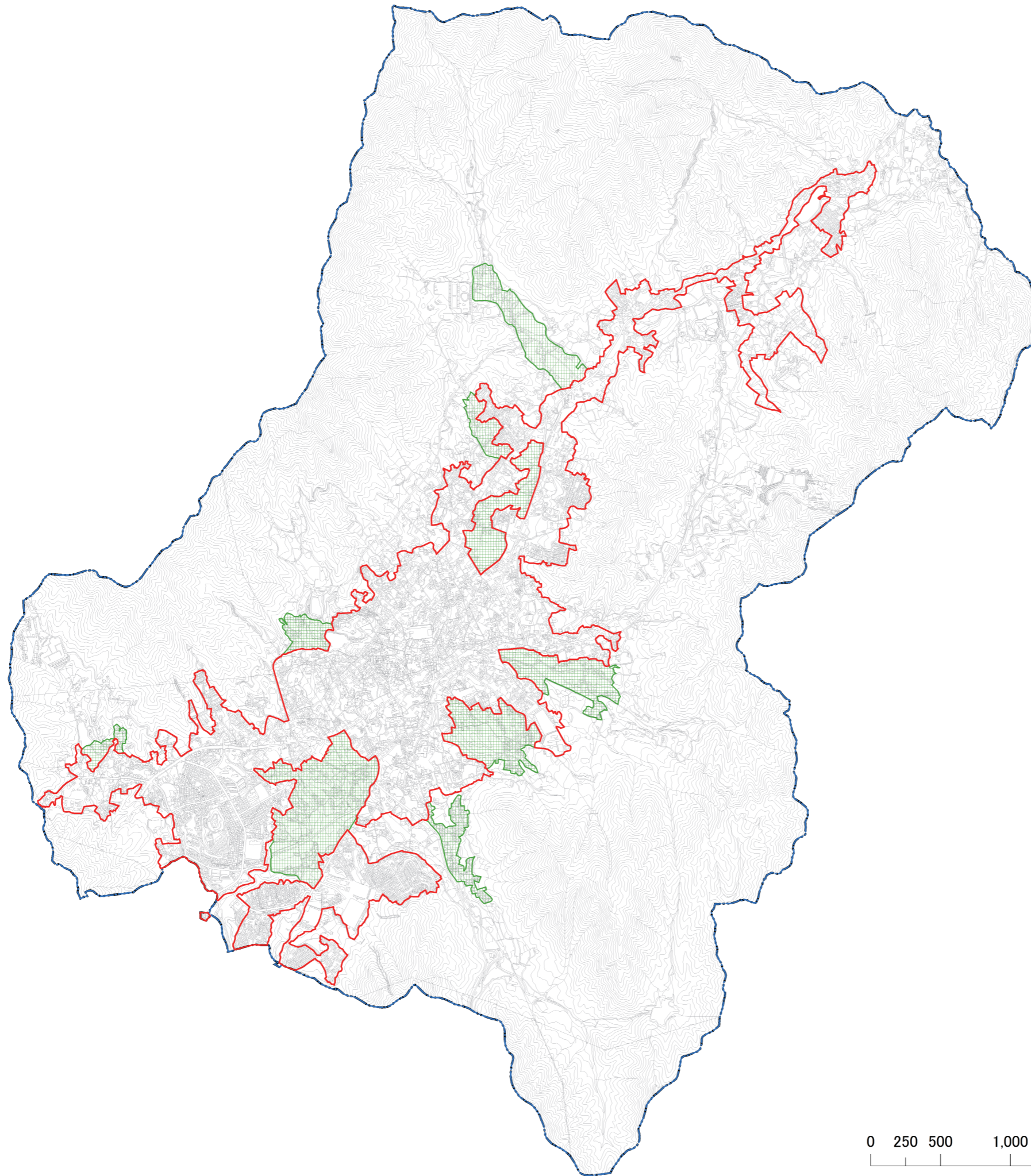
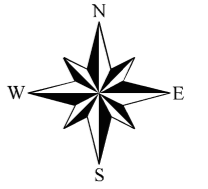
府中町
指定区域図







凡例

-  指定区域(都市計画法施行令第29条の9各号に掲げる区域を除く)
-  市街化区域
-  都市計画区域
-  行政区域

熊野町
指定区域図



凡例

-  指定区域(都市計画法施行令第29条の9各号に掲げる区域を除く)
-  市街化区域
-  都市計画区域
-  行政区域