

土地収用法（昭和二十六年法律第二百十九号）第四十五条の二の規定により、土地収用の
 裁決手続の開始を決定したので、次のとおり公告する。

令和五年八月七日

広島県収用委員会会長 鳥谷部 茂

一 起業者

国土交通大臣 斉藤 鉄夫

代理人 中国地方整備局長 中崎 剛

二 事業の種類

一般国道二号改築工事（福山道路・広島県福山市瀬戸町大字長和字梓田奥地内から同市
 赤坂町大字早戸字太夫崎地内まで）並びにこれに伴う市道、農業用道路及び特別高圧送電
 線付替工事

三 裁決手続を開始する土地の所在、地番、地目及び地積等

収用の部分に関する事項

| 所在 | 地番 | 地目 | | 地積 | | 裁決手続を開 始する土地の 面積（㎡） |
|-------------------------------------|-----------|----|-----|-------|-------------|----------------------------|
| | | 公簿 | 現況 | 公簿（㎡） | 実測（㎡） | |
| 広島県 福山市 瀬戸町 大字地頭分 字コウゲ畑 | 七五七二 番 | 山林 | 山林 | 三九四三 | 一九三一・ 五六 | 一三三二・〇 五 （別紙のお り） |
| 広島県 福山市 瀬戸町 大字地頭分 字虎 | 七五四七 番 | 山林 | 山林 | 一一三三 | 九九二・二 五 | 三〇九・四五 （別紙のお り） |
| 広島県 福山市 瀬戸町 大字地頭分 字虎 | 七五四八 番 | 山林 | 山林 | 八一六 | 五八二・七 八 | 二四六・二二 （別紙のお り） |
| 広島県 福山市 瀬戸町 大字地頭分 字虎 | 七五四九 番 | 山林 | 山林 | 一一〇三 | 一二〇三・ 五〇 | 一七一・六六 （別紙のお り） |
| 広島県 福山市 瀬戸町 大字地頭分 字松山 | 一五一七 番 | 宅地 | 雑種地 | 九・九一 | 一五・九九 | 一五・九九 （別紙のお り） |

四 土地所有者の氏名及び住所

別紙「土地所有者一覧」に記載のとおり

五 土地に関して権利を有する関係人の氏名、住所及びその権利の種類

なし

六 土地収用の裁決手続の開始を決定した日

令和五年七月二十五日

別紙 土地所有者一覧

広島県福山市瀬戸町大字地頭分 地内

| 宇 | 地番 | 土地所有者 | | | 関係人 |
|------------------------|-------------------------------------|------------------------|------------------------------------|---------------------------|-----|
| | | 氏名 | 住所 | | |
| コウゲ畑 | 7572番 | 土地登記名義人持分270分の1 | (亡) 岡本義策 相続人 岡本義男 | 広島県福山市瀬戸町大字地頭分1976番地7 | なし |
| | | 土地登記名義人持分270分の1 | (亡) 井上章 相続人 井上光明 | 広島県福山市瀬戸町大字地頭分1886番地 | なし |
| | | 土地登記名義人持分270分の1 | (亡) 山本時夫 相続人 田丸由美子 | 広島県福山市瀬戸町大字地頭分400番地 市住1-2 | なし |
| | | 土地登記名義人持分270分の1 | (亡) 井上伍一 相続人 (相続人は別紙1のとおり) | | なし |
| | | 持分270分の1 | 井上典子 | 広島県福山市瀬戸町大字山北735番地15 | なし |
| | | 土地登記名義人持分270分の1 | (亡) 井上久人 相続人 井上勝義 | 広島県福山市瀬戸町大字地頭分1929番地3 | なし |
| | | 土地登記名義人持分270分の1 | (亡) 三谷仲助 相続人 三谷利洋 | 広島県福山市瀬戸町大字地頭分1950番地7 | なし |
| | | 不明 ただし、土地登記名義人持分270分の1 | (亡) 岡本東三郎 相続人の全部又は一部 (相続人は別紙2のとおり) | | なし |
| | | 不明 ただし、土地登記名義人持分270分の1 | (亡) 岡本晴男 相続人の全部又は一部 (相続人は別紙3のとおり) | | なし |
| | | 持分270分の1 | 里見積 | 広島県福山市瀬戸町大字地頭分甲1986番地 | なし |
| | | 土地登記名義人持分270分の1 | (亡) 藤本巖 相続人 藤本節生 | 広島県福山市瀬戸町大字地頭分1973番地2 | なし |
| | | 不明 ただし、土地登記名義人持分270分の1 | (亡) 高橋ツルヨ 相続人の全部又は一部 (相続人不明) | | なし |
| | | 土地登記名義人持分270分の1 | (亡) 岡本壽人 相続人 岡本洋 | 広島県福山市瀬戸町大字地頭分2016番地 | なし |
| | | 土地登記名義人持分270分の1 | (亡) 岡本次郎 相続人 岡本重信 | 広島県福山市瀬戸町大字地頭分2023番地2 | なし |
| | | 土地登記名義人持分270分の1 | (亡) 長谷川太郎 相続人 長谷川渉 | 広島県福山市瀬戸町大字地頭分2029番地1 | なし |
| | | 土地登記名義人持分270分の1 | (亡) 長谷川正男 相続人 長谷川愛子 | 広島県福山市瀬戸町大字地頭分2039番地2 | なし |
| | | 土地登記名義人持分270分の1 | (亡) 井上イト 相続人 井上貴博 | 広島県福山市瀬戸町大字地頭分2134番地6 | なし |
| | | 土地登記名義人持分270分の1 | (亡) 三島静 相続人 三島正憲 | 広島県福山市瀬戸町大字地頭分2139番地1 | なし |
| | | 土地登記名義人持分270分の1 | (亡) 橋高実 相続人 (相続人は別紙4のとおり) | | なし |
| | | 持分270分の1 | 三島勉 | 広島県福山市瀬戸町大字地頭分2156番地 | なし |
| | | 土地登記名義人持分270分の1 | (亡) 三島照明 相続人 片山亮子 | 兵庫県宝塚市野上1丁目8番13号 | なし |
| | | 土地登記名義人持分270分の1 | (亡) 里見成人 相続人 木村理恵 | 広島県福山市引野町一丁目5番2号 | なし |
| | | 土地登記名義人持分270分の1 | (亡) 長谷川鹿人 相続人 長谷川敏子 | 広島県福山市瀬戸町大字地頭分2182番地2 | なし |
| | | 持分270分の1 | 藤田緑 | 広島県福山市芦田町大字福田1133番地4 | なし |
| | | 土地登記名義人持分270分の1 | (亡) 青山保太郎 相続人 青山泰久 | 岡山県玉野市迫間2328番地17 | なし |
| | | 土地登記名義人持分270分の1 | (亡) 里見秀臣 相続人 里見勝郎 | 広島県福山市赤坂町大字赤坂7267番地177 | なし |
| | | 土地登記名義人持分270分の1 | (亡) 里見恒人 相続人 里見香典子 | 広島県福山市瀬戸町大字地頭分1779番地1 | なし |
| | | 土地登記名義人持分270分の1 | (亡) 山本祝雄 相続人 (相続人は別紙5のとおり) | | なし |
| | | 土地登記名義人持分270分の1 | 長谷川虎一 (存否不明) | 不明 | なし |
| | | 不明 ただし、土地登記名義人持分270分の1 | (亡) 佐藤フクヨ 相続人の全部又は一部 (相続人は別紙6のとおり) | | なし |
| 不明 ただし、土地登記名義人持分270分の1 | (亡) 三島国治 相続人の全部又は一部 (相続人は別紙7のとおり) | | なし | | |
| 不明 ただし、土地登記名義人持分270分の1 | (亡) 段上俊一 相続人の全部又は一部 (相続人は別紙8のとおり) | | なし | | |
| 土地登記名義人持分270分の1 | (亡) 上田キシ 相続人 (相続人は別紙9のとおり) | | なし | | |
| 土地登記名義人持分270分の1 | (亡) 三島チミ子 相続人 三島典保 | 広島県福山市瀬戸町大字地頭分2115番地3 | なし | | |
| 土地登記名義人持分270分の1 | (亡) 三島卓江 相続人 三島温子 | 広島県福山市沖野上町五丁目21番19号 | なし | | |
| 土地登記名義人持分270分の1 | (亡) 高橋敬市 相続人 高橋健太郎 | 広島県福山市千田町字坂田北58番地1 | なし | | |
| 不明 ただし、土地登記名義人持分270分の1 | (亡) 三島チサヨ 相続人の全部又は一部 (相続人は別紙10のとおり) | | なし | | |
| 土地登記名義人持分270分の1 | (亡) 平岡久人 相続人 平岡和久 | 広島県福山市駅家町大字万能倉1132番地1 | なし | | |
| 土地登記名義人持分270分の1 | (亡) 平岡増人 相続人 平岡真 | 広島県福山市瀬戸町大字地頭分甲2090番地 | なし | | |
| 土地登記名義人持分270分の1 | (亡) 平岡久一 相続人 (相続人は別紙11のとおり) | | なし | | |

広島県福山市瀬戸町大字地頭分 地内

| 字 | 地番 | 土地所有者 | | 住 所 | 関係人 |
|---|----|------------------------|-------------------------------------|-------------------------------------|-----|
| | | 氏 名 | | | |
| | | 土地登記名義人持分270分の1 | (亡) 山本公一 相続人 村上千くみ子 | 広島県福山市瀬戸町大字山北260番地 | なし |
| | | 土地登記名義人持分270分の1 | (亡) 三谷徳一 相続人 三谷晴昭 | 広島県福山市瀬戸町大字地頭分2081番地 | なし |
| | | 土地登記名義人持分270分の1 | (亡) 平岡静夫 相続人 平岡勇 | 広島県福山市瀬戸町大字地頭分2083番地1 | なし |
| | | 土地登記名義人持分270分の1 | (亡) 三谷三郎 相続人 三谷ひろみ | 広島県福山市瀬戸町大字地頭分2078番地 | なし |
| | | 持分270分の1 | 三谷真介 | 福岡県春日市白水ヶ丘2丁目140番地 コモド'フェンテ B301号 | なし |
| | | 不明 ただし、土地登記名義人持分270分の1 | (亡) 三谷数美 相続人の全部又は一部(相続人は別紙12のとおり) | | なし |
| | | 土地登記名義人持分270分の1 | (亡) 三島斉 相続人 三島康由 | 広島県福山市瀬戸町大字地頭分2056番地 | なし |
| | | 不明 ただし、土地登記名義人持分270分の1 | (亡) 三島廉一 相続人の全部又は一部(相続人は別紙13のとおり) | | なし |
| | | 土地登記名義人持分270分の1 | (亡) 三島進 相続人 三島正郎 | 広島県福山市瀬戸町大字地頭分2046番地2 | なし |
| | | 土地登記名義人持分270分の1 | (亡) 三島倬示 相続人 三島一夫 | 広島県福山市瀬戸町大字地頭分1417番地1 | なし |
| | | 土地登記名義人持分270分の1 | (亡) 平岡慧 相続人(相続人は別紙14のとおり) | | なし |
| | | 土地登記名義人持分270分の1 | (亡) 三谷修一 相続人 三谷正 | 広島県福山市瀬戸町大字地頭分甲110番地6 | なし |
| | | 持分270分の1 | 岡本克巳 | 広島県福山市瀬戸町大字地頭分1397番地 | なし |
| | | 土地登記名義人持分270分の1 | (亡) 岡本栄 相続人 岡本佳明 | 広島県福山市瀬戸町大字地頭分甲1400番地2 | なし |
| | | 土地登記名義人持分270分の1 | (亡) 池原薨 相続人 池原告実 | 広島県福山市瀬戸町大字地頭分1430番地 | なし |
| | | 不明 ただし、土地登記名義人持分270分の1 | (亡) 池原勸一 相続人の全部又は一部(相続人は別紙15のとおり) | | なし |
| | | 土地登記名義人持分270分の1 | (亡) 池原善太郎 相続人 池原昭英 | 広島県福山市瀬戸町大字地頭分1728番地 | なし |
| | | 土地登記名義人持分270分の1 | (亡) 池原岩太郎 相続人 池原照男 | 広島県福山市瀬戸町大字地頭分1420番地6 | なし |
| | | 土地登記名義人持分270分の1 | (亡) 福田米一 相続人 福田章彦 | 兵庫県神戸市須磨区潮見台町1丁目2番11号 | なし |
| | | 土地登記名義人持分270分の1 | (亡) 中川貢 相続人 中川英治 | 広島県福山市瀬戸町大字山北395番地1 | なし |
| | | 不明 ただし、土地登記名義人持分270分の1 | (亡) 福田清 相続人の全部又は一部(相続人は別紙16のとおり) | | なし |
| | | 持分270分の1 | 福田博登 | 広島県福山市瀬戸町大字地頭分1425番地 | なし |
| | | 不明 ただし、土地登記名義人持分270分の1 | (亡) 福田勇 相続人の全部又は一部(相続人は別紙17のとおり) | | なし |
| | | 土地登記名義人持分270分の1 | (亡) 池原久松 相続人(相続人は別紙18のとおり) | | なし |
| | | 土地登記名義人持分270分の1 | (亡) 池原正男 相続人(相続人は別紙19のとおり) | | なし |
| | | 土地登記名義人持分270分の1 | (亡) 池原富夫 相続人 藤井百合 | 広島県福山市瀬戸町大字地頭分1474番地 | なし |
| | | 土地登記名義人持分270分の1 | (亡) 岡本卓治 相続人 岡本真幸 | 千葉県千葉市稲毛区小仲台1丁目4番1号 アイブレイズ稲毛2棟1604号 | なし |
| | | 持分270分の1 | 岡本和雄 | 広島県福山市瀬戸町大字地頭分1391番地1 | なし |
| | | 土地登記名義人持分270分の1 | (亡) 岡本尚 相続人 岡本敬三 | 広島県福山市瀬戸町大字地頭分1196番地7 | なし |
| | | 土地登記名義人持分270分の1 | (亡) 岡本卓三 相続人 池田吉江 | 広島県福山市山手町一丁目8番44-5号 | なし |
| | | 土地登記名義人持分270分の1 | (亡) 岡本成人 相続人 岡本勝治 | 広島県福山市瀬戸町大字地頭分1509番地4 | なし |
| | | 土地登記名義人持分270分の1 | (亡) 岡本順三 相続人 岡本喜代子 | 広島県福山市瀬戸町大字地頭分1491番地1 | なし |
| | | 不明 ただし、土地登記名義人持分270分の1 | (亡) 岡本幸夫 相続人の全部又は一部(相続人は別紙19-1のとおり) | | なし |
| | | 不明 ただし、土地登記名義人持分270分の1 | (亡) 松崎聖範 相続人の全部又は一部(相続人は別紙20のとおり) | | なし |
| | | 土地登記名義人持分270分の1 | (亡) 石黒京一 相続人 石黒雅子 | 広島県福山市瀬戸町大字地頭分1718番地 | なし |
| | | 土地登記名義人持分270分の1 | (亡) 石黒満男 相続人 石黒顯一 | 広島県福山市瀬戸町大字地頭分1709番地 | なし |
| | | 持分270分の1 | 阿部野清 | 広島県福山市瀬戸町大字地頭分1674番地1 | なし |
| | | 土地登記名義人持分270分の1 | (亡) 藤井実 相続人 藤井旦暢 | 広島県福山市瀬戸町大字地頭分1626番地2 | なし |
| | | 土地登記名義人持分270分の1 | (亡) 石黒源之助 相続人(相続人は別紙21のとおり) | | なし |
| | | 土地登記名義人持分270分の1 | (亡) 石黒礼三 相続人 石黒勝也 | 広島県福山市瀬戸町大字地頭分1681番地10 | なし |
| | | 土地登記名義人持分270分の1 | (亡) 阿部野秀敏 相続人(相続人は別紙22のとおり) | | なし |

広島県福山市瀬戸町大字地頭分 地内

| 字 | 地番 | 土地所有者 | | 住 所 | 関係人 |
|---|----|------------------------|--------------------------------------|------------------------|-----|
| | | 氏 名 | | | |
| | | 土地登記名義人持分270分の1 | 安達政一 (存否不明) | 不明 | なし |
| | | 不明 ただし、土地登記名義人持分270分の1 | (亡) 長迫訓一郎 相続人の全部又は一部 (相続人は別紙23のとおり) | | なし |
| | | 不明 ただし、土地登記名義人持分270分の1 | (亡) 長迫尚三 相続人の全部又は一部 (相続人は別紙23-1のとおり) | | なし |
| | | 土地登記名義人持分270分の1 | (亡) 大久保俊一 相続人 大久保弘恵 | 広島県福山市山手町五丁目16番28-304号 | なし |
| | | 土地登記名義人持分270分の1 | (亡) 大久保一郎 相続人 大久保恵身 | 広島県廿日市市阿品台二丁目24番35号 | なし |
| | | 持分270分の1 | 長迫喜巳 | 広島県福山市瀬戸町大字地頭分1195番地4 | なし |
| | | 土地登記名義人持分270分の1 | (亡) 石黒太一 相続人 石黒尚純 | 広島県福山市瀬戸町大字地頭分1188番地3 | なし |
| | | 不明 ただし、土地登記名義人持分270分の1 | (亡) 福田嘉一 相続人の全部又は一部 (相続人は別紙24のとおり) | | なし |
| | | 土地登記名義人持分270分の1 | 長迫政人 (存否不明) | 不明 | なし |
| | | 土地登記名義人持分270分の1 | (亡) 安達庄一 相続人 (相続人は別紙25のとおり) | | なし |
| | | 不明 ただし、土地登記名義人持分270分の1 | (亡) 石黒照夫 相続人の全部又は一部 (相続人は別紙26のとおり) | | なし |
| | | 土地登記名義人持分270分の1 | (亡) 大久保虎夫 相続人 大久保直子 | 広島県福山市瀬戸町大字地頭分1172番地 | なし |
| | | 土地登記名義人持分270分の1 | (亡) 石黒正巳 相続人 石黒均 | 広島県福山市瀬戸町大字地頭分1336番地 | なし |
| | | 不明 ただし、土地登記名義人持分270分の1 | (亡) 安達助三郎 相続人の全部又は一部 (相続人は別紙27のとおり) | | なし |
| | | 土地登記名義人持分270分の1 | (亡) 安達喜久士 相続人 安達榮作 | 広島県福山市南蔵王町六丁目20番35号 | なし |
| | | 土地登記名義人持分270分の1 | (亡) 石黒オマ 相続人 石黒啓子 | 広島県福山市瀬戸町大字地頭分1089番地13 | なし |
| | | 土地登記名義人持分270分の1 | (亡) 安達諭 相続人 安達誠 | 広島県福山市瀬戸町大字地頭分1321番地 | なし |
| | | 土地登記名義人持分270分の1 | (亡) 大久保三郎 相続人 (相続人は別紙28のとおり) | | なし |
| | | 土地登記名義人持分270分の1 | (亡) 大久保文夫 相続人 大久保隆志 | 北海道札幌市厚別区青葉町1丁目8番15号 | なし |
| | | 不明 ただし、土地登記名義人持分270分の1 | (亡) 白川糸右エ門 相続人の全部又は一部 (相続人は別紙29のとおり) | | なし |
| | | 土地登記名義人持分270分の1 | (亡) 白川一三 相続人 白川博 | 広島県福山市瀬戸町大字地頭分858番地 | なし |
| | | 不明 ただし、土地登記名義人持分270分の1 | (亡) 西村寛一 相続人の全部又は一部 (相続人は別紙30のとおり) | | なし |
| | | 土地登記名義人持分270分の1 | (亡) 木村康一 相続人 木村誠 | 広島県福山市瀬戸町大字地頭分855番地 | なし |
| | | 土地登記名義人持分270分の1 | (亡) 木村正一 相続人 木村ヨシコ | 広島県福山市瀬戸町大字地頭分846番地 | なし |
| | | 土地登記名義人持分270分の1 | (亡) 三島美六 相続人 三島豊 | 広島県福山市瀬戸町大字地頭分甲840番地 | なし |
| | | 土地登記名義人持分270分の1 | (亡) 三島達雄 相続人 三島勝正 | 広島県福山市瀬戸町大字地頭分837番地 | なし |
| | | 不明 ただし、土地登記名義人持分270分の1 | (亡) 西村惣太郎 相続人の全部又は一部 (相続人は別紙31のとおり) | | なし |
| | | 土地登記名義人持分270分の1 | (亡) 木村助太郎 相続人 木村孝則 | 広島県福山市瀬戸町大字地頭分820番地 | なし |
| | | 不明 ただし、土地登記名義人持分270分の1 | (亡) 西村富太郎 相続人の全部又は一部 (相続人は別紙32のとおり) | | なし |
| | | 土地登記名義人持分270分の1 | (亡) 西村儀一郎 相続人 藤井久美 | 広島県福山市西桜町一丁目4番7号 | なし |
| | | 土地登記名義人持分270分の1 | (亡) 藤井芳太郎 相続人 藤井則壽 | 広島県福山市瀬戸町大字地頭分736番地3 | なし |
| | | 土地登記名義人持分270分の1 | (亡) 井上勇 相続人 井上健治 | 広島県福山市津之郷町大字津之郷483番地4 | なし |
| | | 不明 ただし、土地登記名義人持分270分の1 | (亡) 井上吉松 相続人の全部又は一部 (相続人は別紙33のとおり) | | なし |
| | | 土地登記名義人持分270分の1 | (亡) 高橋佐奈男 相続人 木曾みずほ | 広島県尾道市新高山二丁目2631番地157 | なし |
| | | 不明 ただし、土地登記名義人持分270分の1 | (亡) 山本林一 相続人の全部又は一部 (相続人は別紙34のとおり) | | なし |
| | | 土地登記名義人持分270分の1 | 熊沢徳一 (存否不明) | 不明 | なし |
| | | 土地登記名義人持分270分の1 | (亡) 西村勘三郎 相続人 西村万智子 | 広島県福山市丸之内一丁目5番2-802号 | なし |
| | | 土地登記名義人持分270分の1 | (亡) 西村品恵 相続人 西村博明 | 広島県福山市瀬戸町大字地頭分776番地9 | なし |
| | | 土地登記名義人持分270分の1 | (亡) 石淵陸男 相続人 石淵和子 | 広島県福山市瀬戸町大字地頭分781番地 | なし |
| | | 土地登記名義人持分270分の1 | (亡) 山本徳雄 相続人 山本静衛 | 広島県福山市瀬戸町大字山北340番地4 | なし |
| | | 土地登記名義人持分270分の1 | (亡) 池原律右エ門 相続人 (相続人は別紙35のとおり) | | なし |
| | | 不明 ただし、土地登記名義人持分270分の1 | (亡) 白川番 相続人の全部又は一部 (相続人は別紙36のとおり) | | なし |
| | | 土地登記名義人持分270分の1 | (亡) 山本常一 相続人 山本卓真 | 広島県福山市瀬戸町大字地頭分1389番地1 | なし |
| | | 土地登記名義人持分270分の1 | (亡) 池原鹿治郎 相続人 池原正敏 | 広島県福山市若松町2番30-503号 | なし |

広島県福山市瀬戸町大字地頭分 地内

| 字 | 地番 | 土地所有者 | | 住 所 | 関係人 |
|---|----|------------------------|-------------------------------------|--|-----|
| | | 氏 名 | | | |
| | | 土地登記名義人持分270分の1 | (亡) 池原武士 相続人 池原誠治 | 広島県福山市瀬戸町大字地頭分甲984番地3 | なし |
| | | 土地登記名義人持分270分の1 | (亡) 西村茂登 相続人 西村千恵美 | 東京都調布市染地3丁目5番地79 | なし |
| | | 土地登記名義人持分270分の1 | (亡) 山本テルエ 相続人 宮本利江 | 広島県福山市瀬戸町大字長和1416番地4 | なし |
| | | 土地登記名義人持分270分の1 | (亡) 西村退一 相続人 久川旦生子 | 広島県福山市御幸町大字中津原1598番地6 | なし |
| | | 土地登記名義人持分270分の1 | (亡) 池原興一 相続人 池原清人 | 広島県福山市瀬戸町大字地頭分975番地 | なし |
| | | 土地登記名義人持分270分の1 | (亡) 三島金一 相続人 三島光明 | 広島県福山市瀬戸町大字地頭分991番地 | なし |
| | | 土地登記名義人持分270分の1 | (亡) 三島賢一 相続人 三島一見 | 広島県福山市瀬戸町大字地頭分1017番地 | なし |
| | | 土地登記名義人持分270分の1 | (亡) 三島岩太郎 相続人 三島博信 | 広島県福山市瀬戸町大字地頭分1370番地 | なし |
| | | 持分270分の1 | 山本津興志 | 広島県福山市瀬戸町大字地頭分802番地1 | なし |
| | | 土地登記名義人持分270分の1 | 村上郡之助 (存否不明) | 不明 | なし |
| | | 土地登記名義人持分270分の1 | (亡) 井上清 相続人 (相続人は別紙37のとおり) | | なし |
| | | 土地登記名義人持分270分の1 | (亡) 三島フサコ 相続人 三島安樹 | 広島県福山市瀬戸町大字地頭分791番地1 | なし |
| | | 不明 ただし、土地登記名義人持分270分の1 | (亡) 松浦忠則 相続人の全部又は一部 (相続人は別紙38のとおり) | | なし |
| | | 土地登記名義人持分270分の1 | 小川一雄 (存否不明) | 不明 | なし |
| | | 土地登記名義人持分270分の1 | (亡) 井上悟 相続人 寺田純子 | 広島県広島市佐伯区五月が丘四丁目42番4号 | なし |
| | | 土地登記名義人持分270分の1 | 三角己之助 (存否不明) | 不明 | なし |
| | | 土地登記名義人持分270分の1 | (亡) 三谷和一 相続人 三谷直生 | 東京都港区麻布十番2丁目19番7号 グランドール麻布十番 502 | なし |
| | | 土地登記名義人持分270分の1 | (亡) 栗原松夫 相続人 (相続人は別紙39のとおり) | | なし |
| | | 不明 ただし、土地登記名義人持分270分の1 | (亡) 小林荒太郎 相続人の全部又は一部 (相続人は別紙40のとおり) | | なし |
| | | 不明 ただし、土地登記名義人持分270分の1 | (亡) 吉永賢一 相続人の全部又は一部 (相続人は別紙41のとおり) | | なし |
| | | 土地登記名義人持分270分の1 | (亡) 吉永正美 相続人 吉永盛臣 | 広島県福山市瀬戸町大字地頭分761番地2 | なし |
| | | 持分270分の1 | 三谷文人 | 広島県福山市瀬戸町大字地頭分770番地 | なし |
| | | 土地登記名義人持分270分の1 | (亡) 倉田斉 相続人 倉田富男 | 広島県福山市瀬戸町大字地頭分乙1092番地 | なし |
| | | 土地登記名義人持分270分の1 | (亡) 石原正 相続人 石原瑞恵 | 広島県福山市花園町一丁目3番28-204号 アルフアステイ ツばら公園 | なし |
| | | 土地登記名義人持分270分の1 | (亡) 石川ミヨコ 相続人 石川茂樹 | 広島県福山市瀬戸町大字地頭分1165番地 | なし |
| | | 土地登記名義人持分270分の1 | (亡) 石川卓一 相続人 石川愛子 | 広島県福山市瀬戸町大字地頭分1096番地2 | なし |
| | | 土地登記名義人持分270分の1 | (亡) 小林只男 相続人 小林範行 | 広島県福山市瀬戸町大字地頭分1153番地2 | なし |
| | | 土地登記名義人持分270分の1 | (亡) 小林史郎 相続人 小林義明 | 広島県福山市瀬戸町大字地頭分1137番地2 | なし |
| | | 土地登記名義人持分270分の1 | (亡) 友原一郎 相続人 友原敏博 | 広島県福山市瀬戸町大字地頭分1109番地2 | なし |
| | | 土地登記名義人持分270分の1 | (亡) 木村健一 相続人 山田茂子 | 広島県福山市東明王台12番20号 | なし |
| | | 不明 ただし、土地登記名義人持分270分の1 | (亡) 友原平一 相続人の全部又は一部 (相続人は別紙42のとおり) | | なし |
| | | 土地登記名義人持分270分の1 | (亡) 木村角治郎 相続人 (相続人は別紙43のとおり) | | なし |
| | | 土地登記名義人持分270分の1 | (亡) 志田原興吉 相続人 (相続人は別紙44のとおり) | | なし |
| | | 土地登記名義人持分270分の1 | (亡) 近藤信 相続人 近藤正樹 | 広島県安芸郡府中町青崎東13番1-618号 | なし |
| | | 土地登記名義人持分270分の1 | (亡) 友原寅男 相続人 牧節子 | 広島県福山市瀬戸町大字山北377番地12 | なし |
| | | 土地登記名義人持分270分の1 | (亡) 友原只一 相続人 (相続人は別紙45のとおり) | | なし |
| | | 土地登記名義人持分270分の1 | (亡) 大川善市 相続人 大川敬三 | 広島県福山市瀬戸町大字地頭分469番地 | なし |
| | | 土地登記名義人持分270分の1 | (亡) 石井勝登 相続人 (相続人は別紙46のとおり) | | なし |
| | | 土地登記名義人持分270分の1 | (亡) 友原行男 相続人 友原清 | 広島県福山市瀬戸町大字地頭分473番地 | なし |
| | | 土地登記名義人持分270分の1 | (亡) 福田鷹治郎 相続人 福田真一 | 広島県広島市安佐南区山本五丁目58番13号 | なし |
| | | 土地登記名義人持分270分の1 | (亡) 杉ノ原攝郎 相続人 (相続人は別紙47のとおり) | | なし |
| | | 土地登記名義人持分270分の1 | (亡) 杉ノ原文男 相続人 (相続人は別紙48のとおり) | | なし |

広島県福山市瀬戸町大字地頭分 地内

| 字 | 地番 | 土地所有者 | | 住 所 | 関係人 |
|---|----|------------------------|-------------------------------------|--------------------------|-----|
| | | 氏 名 | | | |
| | | 土地登記名義人持分270分の1 | (亡) 栗本哲夫 相続人 栗本順三 | 広島県福山市瀬戸町大字地頭分527番地 | なし |
| | | 不明 ただし、土地登記名義人持分270分の1 | (亡) 近藤清吉 相続人の全部又は一部(相続人は別紙49のとおり) | | なし |
| | | 土地登記名義人持分270分の1 | (亡) 栗本富太郎 相続人(相続人は別紙50のとおり) | | なし |
| | | 土地登記名義人持分270分の1 | (亡) 近藤亮一 相続人 近藤千賀子 | 広島県福山市瀬戸町大字地頭分512番地3 | なし |
| | | 持分270分の1 | 吉永康紀 | 広島県福山市瀬戸町大字地頭分542番地2 | なし |
| | | 土地登記名義人持分270分の1 | (亡) 吉永章 相続人(相続人は別紙51のとおり) | | なし |
| | | 土地登記名義人持分270分の1 | (亡) 三谷要助 相続人 三谷和央 | 東京都足立区千住三丁目53番地 777K202 | なし |
| | | 不明 ただし、土地登記名義人持分270分の1 | (亡) 宮地タキ 相続人の全部又は一部(相続人は別紙52のとおり) | | なし |
| | | 土地登記名義人持分270分の1 | (亡) 栗原清市 相続人 栗原芳男 | 広島県福山市瀬戸町大字地頭分666番地2 | なし |
| | | 土地登記名義人持分270分の1 | (亡) 和泉定美 相続人 和泉治男 | 広島県福山市瀬戸町大字地頭分786番地3 | なし |
| | | 土地登記名義人持分270分の1 | (亡) 栗田齋 相続人 栗田妙子 | 広島県福山市瀬戸町大字地頭分660番地1 | なし |
| | | 土地登記名義人持分270分の1 | (亡) 倉田豊 相続人 殿山絹代 | 広島県福山市千田町大字千田2258番地27 | なし |
| | | 土地登記名義人持分270分の1 | (亡) 栗田武光 相続人 栗田裕夫 | 広島県福山市瀬戸町大字地頭分655番地1 | なし |
| | | 土地登記名義人持分270分の1 | (亡) 今井慈生 相続人 今井正博 | 広島県福山市瀬戸町大字地頭分648番地 | なし |
| | | 不明 ただし、土地登記名義人持分270分の1 | (亡) 栗田玉三 相続人の全部又は一部(相続人は別紙53のとおり) | | なし |
| | | 土地登記名義人持分270分の1 | (亡) 栗田太一 相続人(相続人は別紙54のとおり) | | なし |
| | | 土地登記名義人持分270分の1 | (亡) 栗原淺一 相続人 栗原昌子 | 広島県福山市瀬戸町大字地頭分629番地2 | なし |
| | | 不明 ただし、土地登記名義人持分270分の1 | (亡) 栗田武夫 相続人の全部又は一部(相続人は別紙55のとおり) | | なし |
| | | 不明 ただし、土地登記名義人持分270分の1 | (亡) 岩本源一郎 相続人の全部又は一部(相続人は別紙56のとおり) | | なし |
| | | 土地登記名義人持分270分の1 | (亡) 吉永教夫 相続人(相続人は別紙57のとおり) | | なし |
| | | 不明 ただし、土地登記名義人持分270分の1 | (亡) 三島幾市 相続人の全部又は一部(相続人は別紙57-1のとおり) | | なし |
| | | 土地登記名義人持分270分の1 | (亡) 栗本三郎 相続人 栗本克人 | 広島県福山市瀬戸町大字地頭分1112番地 | なし |
| | | 土地登記名義人持分270分の1 | (亡) 池田豊 相続人(相続人は別紙58のとおり) | | なし |
| | | 土地登記名義人持分270分の1 | (亡) 栗原英逸 相続人 浪江稔美 | 京都府与謝郡与謝野町字加悦110番地7 | なし |
| | | 土地登記名義人持分270分の1 | (亡) 門田英之助 相続人 杉之原博 | 広島県福山市瀬戸町大字地頭分497番地2 | なし |
| | | 持分270分の1 | 矢野國昭 | 広島県福山市瀬戸町大字地頭分403番地 | なし |
| | | 土地登記名義人持分270分の1 | (亡) 矢野勇一 相続人 矢野エミ子 | 広島県福山市瀬戸町大字地頭分2507番地1 | なし |
| | | 不明 ただし、土地登記名義人持分270分の1 | (亡) 転堂一美 相続人の全部又は一部(相続人は別紙59のとおり) | | なし |
| | | 不明 ただし、土地登記名義人持分270分の1 | (亡) 転堂アキコ 相続人の全部又は一部(相続人は別紙60のとおり) | | なし |
| | | 持分270分の1 | 矢野徹 | 広島県福山市瀬戸町大字地頭分125番地4 | なし |
| | | 不明 ただし、土地登記名義人持分270分の1 | (亡) 矢野リヨ 相続人の全部又は一部(相続人は別紙61のとおり) | | なし |
| | | 土地登記名義人持分270分の1 | 山本昭 (存否不明) | 不明 | なし |
| | | 土地登記名義人持分270分の1 | (亡) 転堂タケノ 相続人 轉堂敬子 | 広島県福山市瀬戸町大字地頭分70番地1 | なし |
| | | 不明 ただし、土地登記名義人持分270分の1 | (亡) 矢野高一 相続人の全部又は一部(相続人は別紙62のとおり) | | なし |
| | | 土地登記名義人持分270分の1 | (亡) 三原春太 相続人 岡脇喜久子 | 広島県福山市瀬戸町大字地頭分100番地2 | なし |
| | | 土地登記名義人持分270分の1 | (亡) 松本和夫 相続人 松本健一 | 広島県福山市瀬戸町大字山北281番地2 | なし |
| | | 土地登記名義人持分270分の1 | (亡) 坂上リュウ 相続人 阪上政義 | 広島県福山市瀬戸町大字地頭分83番地 市住7-1 | なし |
| | | 不明 ただし、土地登記名義人持分270分の1 | (亡) 矢野静雄 相続人の全部又は一部(相続人は別紙63のとおり) | | なし |
| | | 土地登記名義人持分270分の1 | (亡) 佐藤シゲ 相続人 川崎キヨコ | 広島県福山市多治米町二丁目13番14号 | なし |
| | | 土地登記名義人持分270分の1 | 矢野弥三郎 (存否不明) | 不明 | なし |
| | | 土地登記名義人持分270分の1 | (亡) 矢野福一 相続人 矢野文子 | 広島県福山市瀬戸町大字地頭分83番地 市住6-2 | なし |
| | | 土地登記名義人持分270分の1 | (亡) 藤坂金藏 相続人(相続人は別紙64のとおり) | | なし |
| | | 土地登記名義人持分270分の1 | (亡) 矢野正一 相続人 矢野節子 | 広島県福山市瀬戸町大字地頭分83番地 市住8-2 | なし |
| | | 土地登記名義人持分270分の1 | (亡) 矢野一一 相続人 矢野哲 | 不明 | なし |

広島県福山市瀬戸町大字地頭分 地内

| 字 | 地番 | 土地所有者 | | 住 所 | 関係人 | |
|---|----|------------------------|-----------|-----------------------------|-----------------------------------|----|
| | | 氏 名 | | | | |
| | | 不明 ただし、土地登記名義人持分270分の1 | (亡) 矢野定一 | 相続人の全部又は一部 (相続人は別紙65のとおり) | | なし |
| | | 不明 ただし、土地登記名義人持分270分の1 | (亡) 矢野村夫 | 相続人の全部又は一部 (相続人は別紙66のとおり) | | なし |
| | | 土地登記名義人持分270分の1 | (亡) 矢野四郎 | 相続人 矢野英機 | 広島県福山市瀬戸町大字長和277番地1 | なし |
| | | 土地登記名義人持分270分の1 | 北田長次 | (存否不明) | 不明 | なし |
| | | 土地登記名義人持分270分の1 | (亡) 井上操 | 相続人 (相続人は別紙67のとおり) | | なし |
| | | 土地登記名義人持分270分の1 | (亡) 宮川勉 | 相続人 宮川勝廣 | 広島県福山市蔵王町3442番地1 丘の上ハウス | なし |
| | | 土地登記名義人持分270分の1 | (亡) 宮川勇 | 相続人 宮川裕子 | 広島県福山市瀬戸町大字地頭分410番地1 | なし |
| | | 土地登記名義人持分270分の1 | 藤井キヨコ | (存否不明) | 不明 | なし |
| | | 土地登記名義人持分270分の1 | (亡) 矢野光義 | 相続人 矢野弘昭 | 広島県福山市瀬戸町大字地頭分412番地 | なし |
| | | 不明 ただし、土地登記名義人持分270分の1 | (亡) 矢野兼一 | 相続人の全部又は一部 (相続人は別紙68のとおり) | | なし |
| | | 土地登記名義人持分270分の1 | (亡) 奥江秀一 | 相続人 (相続人は別紙69のとおり) | | なし |
| | | 持分270分の1 | 矢野素 | | 広島県福山市瀬戸町大字地頭分417番地 | なし |
| | | 不明 ただし、土地登記名義人持分270分の1 | (亡) 矢野義雄 | 相続人の全部又は一部 (相続人は別紙70のとおり) | | なし |
| | | 土地登記名義人持分270分の1 | (亡) 矢野一二 | 相続人 矢野干城 | 広島県福山市瀬戸町大字地頭分2507番地5 | なし |
| | | 土地登記名義人持分270分の1 | (亡) 堀田カネ | 相続人 矢野文子 | 広島県福山市瀬戸町大字地頭分83番地 市住6-2 | なし |
| | | 土地登記名義人持分270分の1 | (亡) 西野リセヨ | 相続人 (相続人は別紙71のとおり) | | なし |
| | | 土地登記名義人持分270分の1 | (亡) 東アヤコ | 相続人 東崇 | 奈良県奈良市丸山二丁目1220番地の139 | なし |
| | | 不明 ただし、土地登記名義人持分270分の1 | (亡) 奥江登 | 相続人の全部又は一部 (相続人は別紙72のとおり) | | なし |
| | | 土地登記名義人持分270分の1 | (亡) 奥江三郎 | 相続人 (相続人は別紙73のとおり) | | なし |
| | | 不明 ただし、土地登記名義人持分270分の1 | (亡) 奥江佐一 | 相続人の全部又は一部 (相続人は別紙74のとおり) | | なし |
| | | 土地登記名義人持分270分の1 | (亡) 桜井昭治 | 相続人 三原順子 | 広島県福山市瀬戸町大字長和1131番地 | なし |
| | | 土地登記名義人持分270分の1 | (亡) 奥江信行 | 相続人 鈴木律子 | 広島県福山市瀬戸町大字地頭分83番地 4-1 | なし |
| | | 不明 ただし、土地登記名義人持分270分の1 | (亡) 川崎峯吉 | 相続人の全部又は一部 (相続人は別紙74-1のとおり) | | なし |
| | | 土地登記名義人持分270分の1 | 奥江治三郎 | (存否不明) | 不明 | なし |
| | | 不明 ただし、土地登記名義人持分270分の1 | (亡) 矢野スエコ | 相続人の全部又は一部 (相続人は別紙75のとおり) | | なし |
| | | 持分540分の1 | 重政幸恵 | | 広島県東広島市西条町寺家4845番地1 ズン・ド・ベカズ206号室 | なし |
| | | 持分540分の1 | 宮本泉 | | 広島県福山市引野町五丁目22番3-302号 | なし |
| | | 土地登記名義人持分270分の1 | (亡) 松村訓一 | 相続人 松村孝浩 | 広島県福山市伊勢丘八丁目27番22号 松村親孝方 | なし |
| | | 土地登記名義人持分270分の1 | (亡) 奥江光夫 | 相続人 井上明美 | 広島県福山市瀬戸町大字長和1137番地 | なし |
| | | 土地登記名義人持分270分の1 | (亡) 的山カメ | 相続人 平田ヒデコ | 広島県福山市加茂町字中野314番地4 ガーデンハイヴ旭307 | なし |
| | | 土地登記名義人持分270分の1 | 石井ハシ | (存否不明) | 不明 | なし |
| | | 土地登記名義人持分270分の1 | (亡) 矢野正光 | 相続人 (相続人は別紙76のとおり) | | なし |
| | | 土地登記名義人持分270分の1 | 奥江政男 | (存否不明) | 不明 | なし |
| | | 不明 ただし、土地登記名義人持分270分の1 | (亡) 安田好子 | 相続人の全部又は一部 (相続人は別紙77のとおり) | | なし |
| | | 土地登記名義人持分270分の1 | (亡) 白川芳男 | 相続人 白川榮子 | 広島県福山市瀬戸町大字地頭分165番地 | なし |
| | | 土地登記名義人持分270分の1 | (亡) 割鞘知 | 相続人 割鞘孝 | 広島県福山市瀬戸町大字地頭分甲161番地3 | なし |
| | | 土地登記名義人持分270分の1 | (亡) 白川一治 | 相続人 藤井泰子 | 広島県福山市瀬戸町大字地頭分119番地1 | なし |
| | | 土地登記名義人持分270分の1 | (亡) 安達増一 | 相続人 安達美江子 | 広島県福山市瀬戸町大字地頭分153番地2 | なし |
| | | 土地登記名義人持分270分の1 | (亡) 奥野修一 | 相続人 奥野卓司 | 広島県福山市瀬戸町大字地頭分156番地1 | なし |
| | | 土地登記名義人持分270分の1 | (亡) 畑サズエ | 相続人 (相続人は別紙78のとおり) | | なし |
| | | 土地登記名義人持分270分の1 | (亡) 開原好松 | 相続人 開原満郎 | 広島県福山市瀬戸町大字長和212番地2 | なし |

広島県福山市瀬戸町大字地頭分 地内

| 字 | 地番 | 土地所有者 | | 住 所 | 関係人 |
|----|-------|------------------------|--------------------------------------|----------------------|-----|
| | | 氏 名 | | | |
| | | 不明 ただし、土地登記名義人持分270分の1 | (亡) 菅波太郎 相続人の全部又は一部 (相続人は別紙79のとおり) | | なし |
| | | 土地登記名義人持分270分の1 | (亡) 菅波和一 相続人 菅波義一 | 広島県福山市瀬戸町大字地頭分214番地 | なし |
| | | 土地登記名義人持分270分の1 | (亡) 割 鞆員 相続人 大植美紀 | 岡山県玉野市御崎2丁目12番32号 | なし |
| | | 土地登記名義人持分270分の1 | (亡) 菅波春一 相続人 菅波眞次 | 広島県福山市瀬戸町大字地頭分213番地 | なし |
| | | 土地登記名義人持分270分の1 | (亡) 奥野教一 相続人 (相続人は別紙80のとおり) | | なし |
| | | 不明 ただし、土地登記名義人持分270分の1 | (亡) 奥野正太郎 相続人の全部又は一部 (相続人は別紙81のとおり) | | なし |
| | | 土地登記名義人持分270分の1 | (亡) 奥野基之助 相続人 奥野英幸 | 広島県福山市瀬戸町大字地頭分313番地 | なし |
| | | 土地登記名義人持分270分の1 | (亡) 奥野巧 相続人 奥野敏喜 | 広島県福山市瀬戸町大字地頭分424番地2 | なし |
| | | 土地登記名義人持分270分の1 | (亡) 木村栄 相続人 木村完治 | 広島県福山市瀬戸町大字地頭分299番地 | なし |
| | | 土地登記名義人持分270分の1 | (亡) 木村尊修 相続人 木村光之 | 広島県福山市瀬戸町大字地頭分285番地2 | なし |
| | | 土地登記名義人持分270分の1 | (亡) 木村繁 相続人 (相続人は別紙82のとおり) | | なし |
| | | 不明 ただし、土地登記名義人持分270分の1 | (亡) 木村秀男 相続人の全部又は一部 (相続人は別紙83のとおり) | | なし |
| | | 不明 ただし、土地登記名義人持分270分の1 | (亡) 木村太一 相続人の全部又は一部 (相続人は別紙84のとおり) | | なし |
| | | 不明 ただし、土地登記名義人持分270分の1 | (亡) 木村マエイ 相続人の全部又は一部 (相続人は別紙85のとおり) | | なし |
| | | 不明 ただし、土地登記名義人持分270分の1 | (亡) 小林芳雄 相続人の全部又は一部 (相続人は別紙85-1のとおり) | | なし |
| | | 不明 ただし、土地登記名義人持分270分の1 | (亡) 菅波末吉 相続人の全部又は一部 (相続人は別紙86のとおり) | | なし |
| | | 土地登記名義人持分270分の1 | (亡) 小林一夫 相続人 (相続人は別紙87のとおり) | | なし |
| | | 不明 ただし、土地登記名義人持分270分の1 | (亡) 菅波勉 相続人の全部又は一部 (相続人は別紙88のとおり) | | なし |
| | | 土地登記名義人持分270分の1 | (亡) 木村憲一 相続人 木村等 | 広島県福山市瀬戸町大字地頭分274番地6 | なし |
| 虎 | 7547番 | 同上 | | | なし |
| 虎 | 7548番 | 同上 | | | なし |
| 虎 | 7549番 | 同上 | | | なし |
| 松山 | 1517番 | 同上 | | | なし |

土地登記名義人持分270分の1 (亡) 井上伍一相続人

別紙 1

| 番号 | 氏名 | 住所 | 持分 |
|----|------|-------------------------------|--------|
| 1 | 井上喜治 | 広島県福山市瀬戸町大字長和2567番地3 | 810分の1 |
| 2 | 井上齊 | 広島県福山市今津町五丁目13番26号 コーポブレ 7103 | 810分の1 |
| 3 | 山本幸恵 | 広島県広島市安芸区矢野西三丁目33番3-11号 | 810分の1 |

土地登記名義人持分270分の1 (亡) 岡本東三郎相続人

別紙 2

| 番号 | 氏名 | 住所 | 持分 |
|----|------|---------------------------------|----|
| 1 | 岡本博夫 | 岡山県岡山市中区平井六丁目4番50号 センチュリー平井304号 | 不明 |
| 2 | 松原晴彦 | 大阪府豊中市宮山町3丁目8番14号 | 不明 |
| 3 | 逸見茂美 | 岡山県岡山市中区国富一丁目1番15-508号 | 不明 |
| 4 | 樋口恭子 | 大阪府三島郡島本町水無瀬二丁目2番4号303 | 不明 |

土地登記名義人持分270分の1 (亡) 岡本晴男相続人

別紙 3

| 番号 | 氏名 | 住所 | 持分 |
|----|------|----------------------|----|
| 1 | 岡本澄子 | 広島県福山市瀬戸町大字地頭分1991番地 | 不明 |
| 2 | 田上眞弓 | 広島県福山市坪生町四丁目6番9号 | 不明 |
| 3 | 岡本智亘 | 広島県東広島市西条岡町6番3-505号 | 不明 |

土地登記名義人持分270分の1 (亡) 橋高実相続人

別紙 4

| 番号 | 氏名 | 住所 | 持分 |
|----|------|-----------------------|--------|
| 1 | 橋高俊彦 | 広島県福山市瀬戸町大字地頭分2073番地 | 540分の1 |
| 2 | 下宮妙子 | 東京都三鷹市上連雀4丁目13番3-310号 | 540分の1 |

土地登記名義人持分270分の1 (亡) 山本祝雄相続人

別紙 5

| 番号 | 氏名 | 住所 | 持分 |
|----|-------|----------------------------------|----------|
| 1 | 山本昇 | 広島県福山市瀬戸町大字地頭分21番地3 | 1620分の1 |
| 2 | 宮崎哲也 | 兵庫県尼崎市西難波町1丁目13番1号 カシワ西難波 102号 | 3240分の1 |
| 3 | 山本美智子 | 広島県広島市佐伯区八幡が丘一丁目10番21号 | 1620分の1 |
| 4 | 山本憲子 | 神奈川県相模原市中央区緑が丘1丁目25番18号 | 6480分の7 |
| 5 | 鹿島真理子 | 東京都府中市紅葉丘3丁目2番地の22 | 12960分の7 |
| 6 | 山本寛 | 神奈川県横浜市瀬谷区本郷二丁目26番地5 ヒルステージV-202 | 12960分の7 |

土地登記名義人持分270分の1 (亡) 佐藤フクヨ相続人

別紙 6

| 番号 | 氏名 | 住所 | 持分 |
|-----|-------|---------------------------------|---------|
| 1 | 田内教子 | 兵庫県加古郡稲美町岡285番地の13 | 3240分の1 |
| 2 | 佐藤宗司 | 東京都調布市深大寺東町4丁目13番地17 | 3240分の1 |
| 3 | 篠原礼子 | 兵庫県神戸市西区竜が岡4丁目19番地の6 | 3240分の1 |
| 4 | 長谷川敏子 | 広島県福山市瀬戸町大字地頭分2182番地2 | 1080分の1 |
| 5-1 | 佐藤宏子 | 広島県福山市大門町一丁目33番25号 エルⅡ 102 | 不明 |
| 5-2 | 佐藤舞 | 広島県福山市大門町一丁目33番25号 エルⅡ 102 | 不明 |
| 5-3 | 山本ひかる | 広島県福山市東手城町一丁目7番1-102号 ファミリー東手城A | 不明 |
| 6 | 佐藤寿生 | 広島県福山市新市町大字戸手226番地6 平和荘 5号 | 8640分の1 |
| 7 | 岡本富子 | 岡山県倉敷市福田町浦田2378番地17 岡野住宅 C号 | 8640分の1 |
| 8 | 佐藤浩 | 広島県福山市引野町一丁目29番7-2号 | 8640分の1 |
| 9 | 佐藤トエ | 広島県福山市春日町二丁目14番8-2号 | 2160分の1 |
| 10 | 中村多津江 | 広島県福山市瀬戸町大字地頭分693番地33 | 1080分の1 |

土地登記名義人持分270分の1 (亡) 三島国治相続人

別紙 7

| 番号 | 氏名 | 住所 | 持分 |
|----|-------|-------------------------------|----|
| 1 | 三島富士子 | 広島県福山市瀬戸町大字地頭分2304番地 | 不明 |
| 2 | 三島康彦 | 広島県福山市明王台三丁目12番31号 | 不明 |
| 3 | 三島一彦 | 広島県福山市瀬戸町大字地頭分2304番地 | 不明 |
| 4 | 吉岡純平 | 神奈川県横浜市神奈川区立町23番地117 | 不明 |
| 5 | 吉岡久 | 広島県広島市安佐南区大町東一丁目10番17-304号 | 不明 |
| 6 | 三浦広美 | 広島県福山市曙町二丁目8番14号 エルゲイム楽天 B102 | 不明 |
| 7 | 吉岡一二三 | 広島県福山市大門町一丁目2番10号 | 不明 |
| 8 | 河邊榮一 | 大阪府和泉市はつが野二丁目15番4号 | 不明 |
| 9 | 加上直樹 | 広島県福山市曙町五丁目18番37号 | 不明 |
| 10 | 野田洋子 | 大阪府東大阪市若江本町2丁目11番26号 | 不明 |
| 11 | 藪内貞通 | 京都府宇治市小倉町南浦15番地の64 | 不明 |
| 12 | 藪内賢二 | 兵庫県尼崎市大島3丁目31番11号 宮宗コーポ 2階 | 不明 |
| 13 | 藪内和久 | 兵庫県川西市萩原1丁目7番19-905号 | 不明 |
| 14 | 三島清光 | 広島県福山市津之郷町大字津之郷880番地6 | 不明 |

土地登記名義人持分270分の1 (亡) 段上俊一相続人

別紙 8

| 番号 | 氏名 | 住所 | 持分 |
|----|-------|---------------------------|----|
| 1 | 佐藤富士子 | 広島県福山市沼隈町大字能登原1799番地 | 不明 |
| 2 | 段上俊水 | 広島県福山市瀬戸町大字地頭分2263番地 | 不明 |
| 3 | 段上浩中 | 広島県広島市安佐北区落合南四丁目13番3号 | 不明 |
| 4 | 流郷芳江 | 岡山県津山市西中364番地1 2号棟305号室 | 不明 |
| 5 | 森岡律子 | 岡山県岡山市北区建部町大田3971番地10 | 不明 |
| 6 | 段上千香司 | 広島県福山市瀬戸町大字地頭分2272番地 | 不明 |
| 7 | 段上勝仁 | 千葉県松戸市岩瀬28番地の3 トミール岩瀬101号 | 不明 |
| 8 | 笠澄公子 | 大阪府高槻市真上町6丁目11番1-307号 | 不明 |
| 9 | 段上卓夫 | 広島県福山市瀬戸町大字地頭分693番地30 | 不明 |
| 10 | 段上久子 | 大阪府大東市御供田1丁目16番14号 | 不明 |
| 11 | 段上信二 | 三重県鈴鹿市大池二丁目14番12号 | 不明 |
| 12 | 石尾和恵 | 大阪府大東市三住町2番13号 | 不明 |

土地登記名義人持分270分の1 (亡) 上田キン相続人

別紙 9

| 番号 | 氏名 | 住所 | 持分 |
|-----|-------|------------------------|---------|
| 1 | 小山弘美 | 愛媛県越智郡上島町岩城826番地 | 900分の1 |
| 2 | 上田町子 | 広島県福山市赤坂町大字赤坂1091番地3 | 600分の1 |
| 3-1 | 喜多村清美 | 広島県福山市津之郷町大字津之郷2427番地1 | 1350分の1 |
| 4 | 高橋美由紀 | 兵庫県宝塚市武庫山2丁目4番78-619号 | 5400分の1 |

土地登記名義人持分270分の1 (亡) 三島チサヨ相続人

別紙10

| 番号 | 氏名 | 住所 | 持分 |
|----|------|------------------------------|----|
| 1 | 下満浩代 | 広島県広島市安佐南区長東西四丁目12番4号 | 不明 |
| 2 | 藤井康雄 | 広島県福山市神辺町大字新徳田451番地9 | 不明 |
| 3 | 三島希一 | 東京都江戸川区北小岩2丁目8番22-210号 ルネ北小岩 | 不明 |

土地登記名義人持分270分の1 (亡) 平岡久一相続人

別紙11

| 番号 | 氏名 | 住所 | 持分 |
|----|-------|---------------------------|---------|
| 1 | 平岡弘 | 広島県福山市野上町三丁目2番4-1002号 | 675分の2 |
| 2 | 田丸由美子 | 広島県福山市瀬戸町大字地頭分400番地 市住1-2 | 1350分の1 |

土地登記名義人持分270分の1（亡）三谷数美相続人

別紙12

| 番号 | 氏名 | 住所 | 持分 |
|----|-------|---------------------------------------|----|
| 1 | 三谷秀子 | 広島県福山市瀬戸町大字地頭分2067番地 | 不明 |
| 2 | 三谷正登 | 広島県福山市瀬戸町大字地頭分2068番地1 | 不明 |
| 3 | 三谷みちえ | 広島県福山市瀬戸町大字地頭分2068番地1 | 不明 |
| 4 | 三谷健太 | 広島県広島市南区段原南一丁目19番12-302号 サビル | 不明 |
| 5 | 三谷直希 | 埼玉県戸田市大字上戸田111番地の1（サンマシヨ ソ戸田910号室） | 不明 |

土地登記名義人持分270分の1（亡）三島廉一相続人

別紙13

| 番号 | 氏名 | 住所 | 持分 |
|----|------|-----------------------|----|
| 1 | 三島壽子 | 広島県福山市瀬戸町大字地頭分2057番地1 | 不明 |
| 2 | 三島昌子 | 広島県福山市瀬戸町大字地頭分2057番地1 | 不明 |

土地登記名義人持分270分の1（亡）平岡慧相続人

別紙14

| 番号 | 氏名 | 住所 | 持分 |
|----|-------|-----------------------|---------|
| 1 | 水戸理音 | 広島県福山市松永町五丁目40番8号 | 4860分の1 |
| 2 | 藤原恵津子 | 広島県福山市山手町四丁目10番31号 | 972分の1 |
| 3 | 平岡和久 | 広島県福山市駅家町大字万能倉1132番地1 | 810分の1 |
| 4 | 枝廣浩 | 広島県福山市神村町3847番地4 | 1620分の1 |
| 5 | 枝廣真理子 | 広島県福山市神村町3847番地4 | 1620分の1 |

土地登記名義人持分270分の1（亡）池原勘一相続人

別紙15

| 番号 | 氏名 | 住所 | 持分 |
|------|-------|-----------------------------------|----|
| 1 | 難波芳子 | 岡山県岡山市北区田中126番地103 | 不明 |
| 2 | 松岡勇 | 岡山県岡山市中区江崎156番地8 | 不明 |
| 3 | 池原昭夫 | 岡山県玉野市東紅陽台2丁目19番地200 | 不明 |
| 4 | 広瀬克則 | 広島県福山市水呑町564番地10 | 不明 |
| 5 | 廣瀬正義 | 広島県福山市神辺町字湯野940番地11 | 不明 |
| 6 | 高橋梅人 | 広島県福山市明王台一丁目10番11号 | 不明 |
| 7 | 高橋好昭 | 広島県福山市宮前町一丁目1番21号 駅前コーポカ 74101 | 不明 |
| 8 | 高橋茂樹 | 広島県広島市佐伯区観音台四丁目14番9号 | 不明 |
| 9 | 池原清人 | 広島県福山市東陽台二丁目25番10号 | 不明 |
| 10 | 古志美重子 | 広島県福山市沼隈町大字下山南819番地2 | 不明 |
| 11 | 池原義光 | 広島県福山市瀬戸町大字地頭分1441番地 | 不明 |
| 12-1 | 池原節勇 | 広島県福山市西新涯町一丁目15番14号 6 | 不明 |
| 12-2 | 池原宏幸 | 広島県福山市沼隈町大字下山南1617番地 | 不明 |
| 13 | 岡崎愛子 | 広島県福山市沼隈町大字能登原2045番地 | 不明 |
| 14 | 中谷政江 | 広島県福山市明王台四丁目2番23号 | 不明 |

土地登記名義人持分270分の1（亡）福田清相続人

別紙16

| 番号 | 氏名 | 住所 | 持分 |
|----|------|---------------------------|----|
| 1 | 福田雅子 | 広島県福山市瀬戸町大字地頭分1427番地1 | 不明 |
| 2 | 岩松裕美 | 静岡県掛川市大池363番地の3 | 不明 |
| 3 | 池上絵美 | 広島県福山市曙町三丁目1番17-1号 III201 | 不明 |
| 4 | 福田典紀 | 岩手県下閉伊郡岩泉町乙茂字上99番地28 | 不明 |

土地登記名義人持分270分の1（亡）福田勇相続人

別紙17

| 番号 | 氏名 | 住所 | 持分 |
|----|--------------------------------------|---------------------|----|
| 2 | 小林孝雄 | 東京都港区元麻布1丁目3番2-601号 | 不明 |
| 3 | 小林愛実 上記の者、未成年につき法定代理人 親権者 小林孝雄 | 東京都港区元麻布1丁目3番2-601号 | 不明 |
| 4 | 高井伸太郎 | 東京都港区南麻布1丁目27番23号 | 不明 |
| 5 | 福田均 | 広島県福山市瀬戸町大字長和185番地3 | 不明 |
| 6 | 真藤英子 | 東京都中野区鷺宮3丁目31番28号 | 不明 |

土地登記名義人持分270分の1（亡）池原久松相続人

別紙18

| 番号 | 氏名 | 住所 | 持分 |
|----|-------|-----------------------|----------|
| 1 | 池原堅 | 広島県福山市加茂町大字下加茂897番地5 | 4320分の1 |
| 2 | 金澤敬子 | 広島県福山市瀬戸町大字地頭分1484番地1 | 12960分の1 |
| 3 | 柞磨ハルエ | 広島県福山市川口町五丁目10番5号 | 3240分の1 |
| 4 | 池原勝 | 広島県福山市瀬戸町大字地頭分1484番地 | 324分の1 |

土地登記名義人持分270分の1（亡）池原正男相続人

別紙19

| 番号 | 氏名 | 住所 | 持分 |
|----|------|-----------------------|---------|
| 1 | 池原堅 | 広島県福山市加茂町大字下加茂897番地5 | 360分の1 |
| 2 | 金澤敬子 | 広島県福山市瀬戸町大字地頭分1484番地1 | 1080分の1 |

土地登記名義人持分270分の1（亡）岡本幸夫相続人

別紙19-1

| 番号 | 氏名 | 住所 | 持分 |
|----|------|---------------------------|----|
| 1 | 岡本豊子 | 広島県福山市瀬戸町大字地頭分1486番地1 | 不明 |
| 2 | 奥野弘子 | 広島県福山市神辺町字東中条13番地 | 不明 |
| 3 | 岡本里美 | 広島県福山市瀬戸町大字地頭分1486番地1 | 不明 |
| 4 | 岡本周平 | 広島県安芸郡海田町南大正町8番21-1502号 | 不明 |
| 5 | 佐藤真梨 | 広島県福山市神村町6242番地1 ウェルテ`202 | 不明 |
| 6 | 木待三枝 | 岡山県浅口市金光町占見新田151番地10 | 不明 |

土地登記名義人持分270分の1（亡）松崎聖範相続人

別紙20

| 番号 | 氏名 | 住所 | 持分 |
|----|-------|-----------------------|----|
| 1 | 渡邊香世子 | 大阪府茨木市戸伏町17番17号 | 不明 |
| 2 | 松崎弘政 | 広島県福山市神辺町大字新徳田483番地1 | 不明 |
| 3 | 加納富久栄 | 京都府京都市中京区壬生下溝町57番地14 | 不明 |
| 4 | 浅井久留美 | 兵庫県西宮市青木町13番31号 | 不明 |
| 5 | 松崎茂生 | 愛知県豊橋市南大清水町字藤ヶ谷116番地6 | 不明 |
| 6 | 松崎明美 | 広島県福山市木之庄町一丁目13番22号 | 不明 |
| 7 | 佐伯かおり | 広島県福山市横尾町二丁目10番3号 | 不明 |

土地登記名義人持分270分の1（亡）石黒源之助相続人

別紙21

| 番号 | 氏名 | 住所 | 持分 |
|----|------|----------------------|---------|
| 1 | 石黒和道 | 広島県福山市瀬戸町大字地頭分1590番地 | 675分の2 |
| 2 | 柳井信吉 | 広島県福山市津之郷町大字加屋280番地 | 1350分の1 |

土地登記名義人持分270分の1（亡）阿部野秀敏相続人

別紙22

| 番号 | 氏名 | 住所 | 持分 |
|----|--------|----------------------------|---------|
| 1 | 阿部野千鶴子 | 広島県福山市瀬戸町大字地頭分1682番地 | 540分の1 |
| 2 | 中岡愛実 | 広島県福山市北吉津町四丁目8番16号 | 1620分の1 |
| 3 | 水本生実 | 広島県福山市瀬戸町大字地頭分1614番地6 | 1620分の1 |
| 4 | 阿部野哲弘 | 広島県神石郡神石高原町井関1961番地1 井関住宅6 | 1620分の1 |

土地登記名義人持分270分の1 (亡) 長迫訓一郎相続人

別紙23

| 番号 | 氏名 | 住所 | 持分 |
|----|-------------------|--|----|
| 1 | 細谷亮子 保佐人 小林奈保絵 | 東京都西東京市東町1丁目6番3号 | 不明 |
| 2 | 中西清美 | 三重県松阪市桜町19番地5 | 不明 |
| 3 | 鼻熊めぐみ | 三重県津市片田新町77番地3 | 不明 |
| 4 | 山本勝則 | 愛知県名古屋市中川区花塚町3丁目40番地 (サン花塚201号) | 不明 |
| 5 | 長迫潔 | 愛知県名古屋市中川区久方一丁目149番地 (相生山団地15号棟401号室) | 不明 |
| 6 | 長迫孝祐 | 広島県福山市川口町二丁目3番33-204号 ティ コート川口 | 不明 |
| 7 | 長迫康子 | 広島県福山市川口町二丁目3番33-204号 ティ コート川口 | 不明 |
| 8 | 徳永健一 | 東京都町田市木曽東2丁目8番9-402号 | 不明 |
| 9 | 徳永卓雄 | 東京都台東区浅草6丁目36番6-304号 マイキャスル 浅草 | 不明 |

土地登記名義人持分270分の1 (亡) 長迫尚三相続人

別紙23-1

| 番号 | 氏名 | 住所 | 持分 |
|----|------|-----------------------|----|
| 1 | 長迫文子 | 広島県福山市瀬戸町大字地頭分1177番地4 | 不明 |
| 2 | 長迫弘康 | 広島県福山市瀬戸町大字地頭分1177番地4 | 不明 |
| 3 | 長迫健二 | 大阪府吹田市岸部北5丁目3番12-607号 | 不明 |

土地登記名義人持分270分の1 (亡) 福田嘉一相続人

別紙24

| 番号 | 氏名 | 住所 | 持分 |
|----|------|---------------------------|----|
| 1 | 福田雅子 | 広島県福山市瀬戸町大字地頭分1427番地1 | 不明 |
| 2 | 岩松裕美 | 静岡県掛川市大池363番地の3 | 不明 |
| 3 | 池上絵美 | 広島県福山市曙町三丁目1番17-1号 III201 | 不明 |
| 4 | 福田典紀 | 岩手県下閉伊郡岩泉町乙茂字上99番地28 | 不明 |

土地登記名義人持分270分の1 (亡) 安達庄一相続人

別紙25

| 番号 | 氏名 | 住所 | 持分 |
|----|------|------------------------|--------|
| 1 | 井上啓司 | 神奈川県横浜市緑区森の台38番4-1004号 | 540分の1 |
| 2 | 安達栄 | 京都府京田辺市山手東一丁目11番地16 | 540分の1 |

土地登記名義人持分270分の1 (亡) 石黒照夫相続人

別紙26

| 番号 | 氏名 | 住所 | 持分 |
|----|------|-----------------------|----|
| 1 | 石黒和美 | 広島県福山市瀬戸町大字地頭分1340番地4 | 不明 |
| 2 | 箱田保恵 | 広島県福山市沼隈町大字下山南1053番地2 | 不明 |

土地登記名義人持分270分の1 (亡) 安達助三郎相続人

別紙27

| 番号 | 氏名 | 住所 | 持分 |
|----|------|---|----|
| 1 | 門脇邦江 | 大阪府寝屋川市寝屋新町2番12号 | 不明 |
| 2 | 安達誠 | 大阪府寝屋川市寝屋新町2番20号 | 不明 |
| 3 | 川中玲子 | 広島県広島市佐伯区五日市町大字昭和台33番 地4 ロイヤルコート昭和台304 | 不明 |
| 4 | 平井弥 | 兵庫県神戸市兵庫区駅南通5丁目2番4-1107号 | 不明 |
| 5 | 高橋光江 | 広島県福山市南本庄四丁目8番18号 | 不明 |
| 6 | 安達文吉 | 愛媛県南宇和郡愛南町城辺甲78番地 中原住宅 123号室 | 不明 |
| 7 | 安達文三 | 東京都町田市鶴川6丁目8番地9の201 | 不明 |

土地登記名義人持分270分の1（亡）大久保三郎相続人

別紙28

| 番号 | 氏名 | 住所 | 持分 |
|----|-------|--------------------------------|---------|
| 1 | 村上幸男 | 大阪府大阪市住吉区長居1丁目14番1-305号 | 810分の1 |
| 2 | 元田典子 | 広島県広島市西区井口台二丁目29番14号 | 1620分の1 |
| 3 | 大久保宏登 | 広島県福山市瀬戸町大字地頭分甲1329番地 | 1620分の1 |
| 4 | 大久保郁子 | 大阪府八尾市高安町南1丁目51番地 エスペラント高安106号 | 810分の1 |

土地登記名義人持分270分の1（亡）白川糸右エ門相続人

別紙29

| 番号 | 氏名 | 住所 | 持分 |
|----|------|----------------------|--------|
| 1 | 白川和久 | 東京都港区南麻布4丁目1番14-406号 | 不明 |
| 2 | 白川嘉則 | 東京都港区高輪3丁目12番4-501号 | 不明 |
| 3 | 白川保 | 広島県福山市瀬戸町大字長和195番地 | 540分の1 |

土地登記名義人持分270分の1（亡）西村覚一相続人

別紙30

| 番号 | 氏名 | 住所 | 持分 |
|-----|-------|---------------------------|----|
| 1 | 小田菊枝 | 広島県福山市瀬戸町大字地頭分2689番地 | 不明 |
| 2-1 | 倉田勝司 | 広島県福山市神辺町字上御領2003番地8 | 不明 |
| 2-2 | 倉田直幸 | 広島県福山市川口町四丁目2番2-1号 | 不明 |
| 2-3 | 倉田英治 | 広島県広島市西区南観音七丁目11番29-1号 | 不明 |
| 3 | 石井ハツエ | 広島県福山市東深津町七丁目9番22号 | 不明 |
| 4 | 杉野スミエ | 広島県福山市草戸町二丁目3番14号 | 不明 |
| 5 | 橋本トモ子 | 広島県福山市西深津町二丁目4番39-207号 市住 | 不明 |
| 6 | 松本里美 | 広島県広島市東区中山西二丁目4番14号 | 不明 |
| 7 | 倉田道廣 | 広島県福山市東深津町一丁目25番18号 | 不明 |
| 8 | 嶋田日出子 | 広島県福山市沼隈町大字常石2188番地 大越団地 | 不明 |
| 9 | 若月哲枝 | 広島県三次市上志和地町305番地1 | 不明 |
| 10 | 柚木弘明 | 広島県福山市駅家町大字法成寺531番地 | 不明 |
| 11 | 森芳江 | 岡山県瀬戸内市牛窓町長浜474番地55 | 不明 |

土地登記名義人持分270分の1（亡）西村惣太郎相続人

別紙31

| 番号 | 氏名 | 住所 | 持分 |
|-----|-------|--------------------------------|----|
| 1 | 西村秀範 | 広島県福山市瀬戸町大字地頭分836番地 | 不明 |
| 2 | 小山朋恵 | 広島県福山市千代田町二丁目7番19-201号 グラハバ千代田 | 不明 |
| 3 | 小田菊枝 | 広島県福山市瀬戸町大字地頭分2689番地 | 不明 |
| 4-1 | 倉田勝司 | 広島県福山市神辺町字上御領2003番地8 | 不明 |
| 4-2 | 倉田直幸 | 広島県福山市川口町四丁目2番2-1号 | 不明 |
| 4-3 | 倉田英治 | 広島県広島市西区南観音七丁目11番29-1号 | 不明 |
| 5 | 石井ハツエ | 広島県福山市東深津町七丁目9番22号 | 不明 |
| 6 | 杉野スミエ | 広島県福山市草戸町二丁目3番14号 | 不明 |
| 7 | 橋本トモ子 | 広島県福山市西深津町二丁目4番39-207号 市住 | 不明 |
| 8 | 松本里美 | 広島県広島市東区中山西二丁目4番14号 | 不明 |
| 9 | 倉田道廣 | 広島県福山市東深津町一丁目25番18号 | 不明 |
| 10 | 嶋田日出子 | 広島県福山市沼隈町大字常石2188番地 大越団地 | 不明 |
| 11 | 若月哲枝 | 広島県三次市上志和地町305番地1 | 不明 |
| 12 | 柚木弘明 | 広島県福山市駅家町大字法成寺531番地 | 不明 |
| 13 | 森芳江 | 岡山県瀬戸内市牛窓町長浜474番地55 | 不明 |

土地登記名義人持分270分の1 (亡) 西村富太郎相続人

別紙32

| 番号 | 氏名 | 住所 | 持分 |
|----|-------|-----------------------------|----|
| 1 | 村上愛子 | 広島県福山市藤江町938番地1 | 不明 |
| 2 | 嶋田盛一 | 広島県福山市本郷町1330番地 | 不明 |
| 3 | 中村美穂 | 広島県福山市本郷町1330番地 | 不明 |
| 4 | 大久保明子 | 三重県津市半田3438番地26 | 不明 |
| 5 | 中田英子 | 広島県安芸郡熊野町萩原八丁目13番8号 | 不明 |
| 6 | 宮本律子 | 広島県福山市今町1番6-803号 | 不明 |
| 7 | 大森崇史 | 広島県福山市駅家町大字上山守651番地3 | 不明 |
| 8 | 大森誠 | 広島県福山市駅家町大字倉光360番地 | 不明 |
| 9 | 小野上常子 | 広島県府中市元町551番地6 | 不明 |
| 10 | 西村敏章 | 広島県福山市瀬戸町大字地頭分809番地5 | 不明 |
| 11 | 高原博 | 岡山県笠岡市吉田2179番地2 | 不明 |
| 12 | 森川真理 | 岡山県笠岡市富岡170番地1 フラン・ホ・ヌール202 | 不明 |
| 13 | 伊藤美香 | 岡山県浅口郡里庄町大字里見3924番地3 | 不明 |
| 14 | 高原理菜 | 広島県福山市入船町二丁目5番22-203号 | 不明 |
| 15 | 西村康則 | 広島県福山市瀬戸町大字地頭分794番地3 | 不明 |

土地登記名義人持分270分の1 (亡) 井上吉松相続人

別紙33

| 番号 | 氏名 | 住所 | 持分 |
|----|-------|---|----|
| 1 | 田村啓剛 | 愛知県高浜市稗田町六丁目7番地9 | 不明 |
| 2 | 田村崇則 | 愛知県岡崎市大門4丁目15番地13 | 不明 |
| 3 | 村上靖子 | 東京都中野区白鷺3丁目16番11号 | 不明 |
| 4 | 塚本邦久 | 広島県東広島市八本松町正力130番地185 | 不明 |
| 5 | 井上克彦 | 広島県福山市明神町一丁目2番28-404号 | 不明 |
| 6 | 鎌田良美 | 岡山県笠岡市城見台34番地11 | 不明 |
| 7 | 穴堀紀美雄 | 岡山県笠岡市大宜647番地1 | 不明 |
| 8 | 谷中美香 | 広島県福山市津之郷町大字津之郷412番地80 | 不明 |
| 9 | 水津千香 | 広島県福山市瀬戸町大字地頭分810番地1 | 不明 |
| 10 | 井上洋二 | 埼玉県さいたま市岩槻区西町3丁目3番33号 初 イビアハイA102 | 不明 |
| 11 | 井上健治 | 広島県福山市津之郷町大字津之郷483番地4 | 不明 |
| 12 | 井上和行 | 神奈川県横浜市泉区岡津町2777番地10 グランシ ア緑園都市311号 | 不明 |
| 13 | 寺田純子 | 広島県広島市佐伯区五月が丘四丁目42番4号 | 不明 |
| 14 | 井上正志 | 広島県福山市東桜町12番17-906号 | 不明 |
| 15 | 井上敏治 | 岡山県倉敷市四十瀬145番地10 | 不明 |
| 16 | 中村むつ子 | 広島県福山市沼隈町大字草深2568番地1 | 不明 |
| 17 | 芳賀愛 | Huegelstr. 183a, 60431 FRANKFURT/M (ドイツ連邦共和国ヘッセン州フランクフルトアムメイン市ヒューゲ ル通り183番地a) | 不明 |
| 18 | 芳賀大作 | 神奈川県川崎市宮前区宮崎6丁目1番地1 ファミユ 宮崎 102 | 不明 |
| 19 | 川崎義武 | 熊本県天草市有明町楠甫3635番地 | 不明 |
| 20 | 川崎広勝 | 熊本県菊池郡菊陽町大字津久礼2098番地2 ミ ントユートピア 302号 | 不明 |
| 21 | 川崎広喜 | 熊本県水俣市築地2番1-7104号 | 不明 |
| 22 | 桑田榮里 | 広島県福山市沼隈町大字中山南1529番地16 | 不明 |
| 23 | 桑田正昭 | 広島県福山市沼隈町大字中山南1529番地16 | 不明 |
| 24 | 鈴木裕志 | 神奈川県川崎市中原区宮内1丁目8番10号 高宮 荘 2 | 不明 |
| 25 | 鈴木しのぶ | 東京都練馬区石神井台5丁目3番22号 | 不明 |
| 26 | 井上晋 | 広島県福山市神村町3236番地3 | 不明 |
| 27 | 重松多賀子 | 埼玉県朝霞市浜崎2丁目8番7号 アーバンホーム朝霞 台201 | 不明 |

土地登記名義人持分270分の1(亡)山本林一相続人

別紙34

| 番号 | 氏名 | 住所 | 持分 |
|----|-------|--------------------------------------|----|
| 1 | 山本一彦 | 広島県福山市瀬戸町大字地頭分691番地1 | 不明 |
| 2 | 山口範子 | 広島県三原市港町3丁目6番29号 カナイズマイン瀬戸1206号室 | 不明 |
| 3 | 山本榮子 | 広島県福山市瀬戸町大字地頭分691番地1 | 不明 |
| 4 | 大村洋子 | 広島県福山市金江町金見3222番地3 | 不明 |
| 5 | 山本憲二 | 広島県福山市瀬戸町大字地頭分1078番地1 | 不明 |
| 6 | 中津孝子 | 広島県三原市本郷町船木1705番地2 | 不明 |
| 7 | 奥理江 | 広島県東広島市高屋町杵原1020番地14 | 不明 |
| 8 | 中津典行 | 広島県三原市小泉町4045番地 いこいの里 | 不明 |
| 9 | 中津年行 | 広島県三原市本郷町船木1705番地2 | 不明 |
| 10 | 山本邦子 | 広島県福山市瀬戸町大字地頭分1078番地6 | 不明 |
| 11 | 小林緑 | 広島県尾道市西藤町470番地2 | 不明 |
| 12 | 羽原朱美 | 広島県福山市南蔵王町二丁目13番35号 カーサイス301号 | 不明 |
| 13 | 山本静子 | 広島県福山市瀬戸町大字長和1387番地2 | 不明 |
| 14 | 黒杭美香 | 広島県東広島市安芸津町三津1074番地1 | 不明 |
| 15 | 山本徳子 | 広島県福山市瀬戸町大字地頭分7012番地2 ビレッジハウス瀬戸1-404 | 不明 |
| 16 | 山本博重 | 広島県福山市瀬戸町大字長和1387番地2 | 不明 |
| 17 | 坂本博子 | 広島県福山市赤坂町大字赤坂1668番地 | 不明 |
| 18 | 丸山喜代美 | 広島県東広島市八本松東六丁目12番12号 | 不明 |

土地登記名義人持分270分の1(亡)池原律右エ門相続人

別紙35

| 番号 | 氏名 | 住所 | 持分 |
|----|-------|-----------------------|---------|
| 1 | 池原達夫 | 広島県福山市瀬戸町大字地頭分1361番地1 | 405分の1 |
| 2 | 池原正子 | 東京都文京区向丘1丁目13番1-806号 | 1620分の1 |
| 3 | 喜多村広子 | 広島県福山市山手町一丁目1番1号 | 1620分の1 |

土地登記名義人持分270分の1(亡)白川喬相続人

別紙36

| 番号 | 氏名 | 住所 | 持分 |
|----|------|----------------------|----|
| 1 | 白川和久 | 東京都港区南麻布4丁目1番14-406号 | 不明 |
| 2 | 白川嘉則 | 東京都港区高輪3丁目12番4-501号 | 不明 |

土地登記名義人持分270分の1(亡)井上清相続人

別紙37

| 番号 | 氏名 | 住所 | 持分 |
|----|------|-----------------------------------|--------|
| 1 | 井上克彦 | 広島県福山市明神町一丁目2番28-404号 | 810分の1 |
| 2 | 水津千香 | 広島県福山市瀬戸町大字地頭分810番地1 | 810分の1 |
| 3 | 井上洋二 | 埼玉県さいたま市岩槻区西町3丁目3番33号 柳イビアハイムA102 | 810分の1 |

土地登記名義人持分270分の1(亡)松浦忠則相続人

別紙38

| 番号 | 氏名 | 住所 | 持分 |
|----|-------|-----------------------|----|
| 1 | 熊丸訓司 | 広島県三原市青葉台12番23号 | 不明 |
| 2 | 熊丸要司 | 広島県尾道市山波町1596番地3 | 不明 |
| 3 | 中島和子 | 福岡県宗像市自由ヶ丘6丁目15番地3 | 不明 |
| 4 | 寺田純子 | 広島県広島市佐伯区五月が丘四丁目42番4号 | 不明 |
| 5 | 井上正志 | 広島県福山市東桜町12番17-906号 | 不明 |
| 6 | 井上敏治 | 岡山県倉敷市四十瀬145番地10 | 不明 |
| 7 | 松浦忠義 | 不明 | 不明 |
| 8 | 橋本正行 | 広島県府中市上下町上下314番地7 | 不明 |
| 9 | 藤井修 | 京都府京都市右京区梅ヶ畑中田町2番地19 | 不明 |
| 10 | 大宮卯女枝 | 広島県福山市神辺町字道上536番地7 | 不明 |

土地登記名義人持分270分の1（亡）栗原松夫相続人

別紙39

| 番号 | 氏名 | 住所 | 持分 |
|----|------|-----------------------|--------|
| 1 | 伊藤信子 | 広島県福山市本庄町中二丁目14番24号 | 810分の1 |
| 2 | 栗原稔 | 広島県福山市瀬戸町大字地頭分741番地1 | 810分の1 |
| 3 | 栗原誠 | 岡山県倉敷市老松町5丁目1番20-215号 | 810分の1 |

土地登記名義人持分270分の1（亡）小林荒太郎相続人

別紙40

| 番号 | 氏名 | 住所 | 持分 |
|-----|-------|-------------------------|----|
| 1 | 乾満利子 | 高知県高知市春野町弘岡上363番地1 | 不明 |
| 2 | 中谷澄利 | 高知県高知市春野町森山2188番地 | 不明 |
| 3 | 佐藤孝幸 | 広島県福山市御幸町大字中津原705番地 | 不明 |
| 4-1 | 後藤文孝 | 東京都八王子市八日町9番1-1306号 | 不明 |
| 5 | 藤本昭子 | 東京都八王子市子安町1丁目30番22-311号 | 不明 |
| 6 | 山下真寿美 | 広島県福山市神辺町字箱田237番地13 | 不明 |
| 7 | 佐藤元泰 | 大阪府豊中市浜1丁目24番6号 | 不明 |
| 8 | 足立洋子 | 兵庫県西宮市田近野町7番3-609号 | 不明 |
| 9 | 三井明美 | 広島県尾道市高須町846番地4 | 不明 |
| 10 | 小林琴美 | 広島県福山市瀬戸町大字地頭分767番地1 | 不明 |
| 11 | 小林和正 | 広島県福山市瀬戸町大字地頭分767番地1 | 不明 |
| 12 | 前原和枝 | 広島県福山市水呑町1401番地 | 不明 |
| 13 | 森田孝明 | 広島県福山市水呑町1410番地1 | 不明 |
| 14 | 栗原市恵 | 広島県福山市千田町大字千田2430番地1 | 不明 |
| 15 | 小林春登 | 広島県福山市川口町二丁目19番18号 | 不明 |
| 16 | 伊藤信子 | 広島県福山市本庄町中二丁目14番24号 | 不明 |
| 17 | 栗原稔 | 広島県福山市瀬戸町大字地頭分741番地1 | 不明 |
| 18 | 栗原誠 | 岡山県倉敷市老松町5丁目1番20-215号 | 不明 |

土地登記名義人持分270分の1（亡）吉永賢一相続人

別紙41

| 番号 | 氏名 | 住所 | 持分 |
|----|------|--------------------------|----|
| 1 | 吉永知子 | 広島県福山市瀬戸町大字地頭分764番地 | 不明 |
| 2 | 吉永恭子 | 広島県福山市瀬戸町大字地頭分764番地 | 不明 |
| 3 | 吉永昌敏 | 広島県福山市瀬戸町大字地頭分762番地 | 不明 |
| 4 | 増田絵美 | 大阪府東大阪市西堤本通東2丁目3番25-603号 | 不明 |
| 5 | 吉永政司 | 広島県福山市瀬戸町大字地頭分752番地3 | 不明 |
| 6 | 前田雄治 | 岩手県盛岡市向中野二丁目54番1-302号 | 不明 |

土地登記名義人持分270分の1（亡）友原平一相続人

別紙42

| 番号 | 氏名 | 住所 | 持分 |
|----|--------|----------------------|----|
| 1 | 稲田弘子 | 広島県福山市瀬戸町大字地頭分449番地9 | 不明 |
| 2 | 久保岡シズエ | 岐阜県多治見市希望ヶ丘1丁目83番地 | 不明 |
| 3 | 森下由紀 | 三重県桑名市東正和台六丁目12番地2 | 不明 |
| 4 | 久保岡正義 | 岐阜県多治見市希望ヶ丘1丁目83番地 | 不明 |
| 5 | 友原清次 | 広島県福山市瀬戸町大字地頭分432番地2 | 不明 |

土地登記名義人持分270分の1（亡）木村角治郎相続人

別紙43

| 番号 | 氏名 | 住所 | 持分 |
|----|-------|-----------------------|--------|
| 1 | 木村千恵子 | 広島県福山市瀬戸町大字地頭分447番地1 | 540分の1 |
| 2 | 佐藤秀子 | 広島県福山市神辺町大字下竹田1258番地2 | 540分の1 |

土地登記名義人持分270分の1（亡）志田原與吉相続人

別紙44

| 番号 | 氏名 | 住所 | 持分 |
|----|-------|------------------------------------|---------|
| 1 | 志田原邦博 | 京都府京都市伏見区桃山町丹下21番地5 ティ・リート桃山本町308号 | 1215分の4 |
| 2 | 土屋知久 | 広島県福山市引野町北四丁目16番19-301号 | 2430分の1 |

土地登記名義人持分270分の1（亡）友原只一相続人

別紙45

| 番号 | 氏名 | 住所 | 持分 |
|----|------|------------------------|---------|
| 1 | 貝田廣通 | 大阪府池田市伏尾台3丁目13番地の13 | 2700分の1 |
| 2 | 貝田公子 | 広島県福山市南本庄二丁目4番1-405号 | 2700分の1 |
| 3 | 太田静香 | 広島県尾道市福地町7番21号 | 1350分の1 |
| 4 | 友原匡教 | 広島県福山市瀬戸町大字地頭分456番地4 | 1350分の1 |
| 5 | 佐藤厚子 | 広島県福山市神辺町字湯野13番地5 | 1350分の1 |
| 6 | 石岡敏則 | 広島県尾道市天満町17番12-19-902号 | 2700分の1 |
| 7 | 石岡新治 | 広島県尾道市美ノ郷町三成351番地35 | 2700分の1 |

土地登記名義人持分270分の1（亡）石井勝登相続人

別紙46

| 番号 | 氏名 | 住所 | 持分 |
|----|------|------------------------|---------|
| 1 | 勝部泉 | 東京都江戸川区東葛西4丁目11番10号 | 2160分の1 |
| 2 | 石井淳子 | 広島県福山市瀬戸町大字地頭分甲468番地1 | 4320分の7 |
| 3 | 石井孝明 | 大阪府東大阪市布市町4丁目8番35-224号 | 8640分の7 |
| 4 | 石井千恵 | 広島県福山市瀬戸町大字地頭分甲468番地1 | 8640分の7 |

土地登記名義人持分270分の1（亡）杉ノ原攝郎相続人

別紙47

| 番号 | 氏名 | 住所 | 持分 |
|----|-------|----------------------|--------|
| 1 | 杉ノ原憲之 | 広島県福山市瀬戸町大字地頭分484番地2 | 810分の1 |
| 2 | 杉ノ原和敏 | 広島県福山市瀬戸町大字地頭分560番地1 | 810分の1 |
| 3 | 唐川知恵美 | 広島県福山市御幸町大字森脇76番地5 | 810分の1 |

土地登記名義人持分270分の1（亡）杉ノ原文男相続人

別紙48

| 番号 | 氏名 | 住所 | 持分 |
|----|------|---------------------|--------|
| 1 | 三宅律子 | 広島県福山市水呑町358番地2 | 540分の1 |
| 2 | 若杉麗桂 | 愛知県名古屋市中根町5丁目10番地の3 | 540分の1 |

土地登記名義人持分270分の1（亡）近藤清吉相続人

別紙49

| 番号 | 氏名 | 住所 | 持分 |
|-----|-------|-------------------------------------|--------|
| 1-1 | 佐藤和夫 | 広島県福山市熊野町乙1171番地1 | 不明 |
| 1-2 | 佐藤育郎 | 東京都西東京市富士町1丁目11番11号 シャンテホーヤ 103号 | 不明 |
| 1-3 | 佐藤理恵 | 岡山県笠岡市一番町3番地32 | 不明 |
| 2 | 橋本佳世子 | 広島県福山市瀬戸町大字地頭分498番地1 | 540分の1 |

土地登記名義人持分270分の1（亡）栗本富太郎相続人

別紙50

| 番号 | 氏名 | 住所 | 持分 |
|----|-------|------------------------------------|---------|
| 1 | 橋本和昭 | 広島県福山市高西町四丁目2番19号 | 1620分の1 |
| 2 | 檀上敏恵 | 愛知県豊田市花園町塩倉17番地8 | 1620分の1 |
| 3 | 栗本久登 | 広島県福山市津之郷町大字加屋274番地1 杉ノ 原7パー16号 | 1080分の1 |
| 4 | 栗本きよみ | 広島県福山市新漕町四丁目4番15号 | 3240分の1 |
| 5 | 村上誠治 | 広島県福山市瀬戸町大字山北260番地 | 810分の1 |

土地登記名義人持分270分の1（亡）吉永章相続人

別紙51

| 番号 | 氏名 | 住所 | 持分 |
|----|-------|---------------------------------------|---------|
| 1 | 吉永恵美子 | 愛知県愛西市善太新田町十一下46番地1 シティ コープ 富吉304号 | 540分の1 |
| 2 | 吉永卓史 | 愛知県愛西市善太新田町十一下46番地1 シティ コープ 富吉304号 | 1080分の1 |
| 3 | 吉永紀夫 | 愛知県愛西市善太新田町十一下46番地1 シティ コープ 富吉304号 | 1080分の1 |

土地登記名義人持分270分の1 (亡) 宮地タキ相続人

別紙52

| 番号 | 氏名 | 住所 | 持分 |
|----|-------|--|----|
| 1 | 内田俊逸 | 広島県福山市松浜町四丁目2番11号 | 不明 |
| 2 | 内田祐司郎 | 広島県東広島市志和町志和東3919番地6 | 不明 |
| 3 | 山本頼子 | 広島県福山市丸之内二丁目11番28号 | 不明 |
| 4 | 山本雅司 | 広島県福山市丸之内二丁目11番28号 | 不明 |
| 5 | 石井里佳 | 広島県福山市丸之内一丁目3番16-401号 | 不明 |
| 6 | 石井秀典 | 広島県福山市丸之内二丁目11番23号 | 不明 |
| 7 | 佐藤恭子 | 広島県福山市草戸町二丁目16番25-5号 | 不明 |
| 8 | 宮地幸子 | 広島県福山市沖野上町六丁目7番19-7号 | 不明 |
| 9 | 岡田勅江 | 広島県福山市沖野上町六丁目7番19-7号 | 不明 |
| 10 | 岡崎弘子 | 愛知県稲沢市山本町20番地 | 不明 |
| 11 | 内田美代子 | 広島県尾道市尾崎本町10番13号 | 不明 |
| 12 | 松浦美佐子 | 広島県福山市引野町北二丁目17番6号 | 不明 |
| 13 | 森岡誠 | 広島県福山市木之庄町五丁目10番5-1号 | 不明 |
| 14 | 宮地通 | 広島県福山市津之郷町大字津之郷377番地21 | 不明 |
| 15 | 宮地潤一 | 広島県福山市瀬戸町大字地頭分376番地13 | 不明 |
| 16 | 樋渡直美 | 東京都町田市小山ヶ丘1丁目3番地19 ソルガランテ マイク多摩境オレンジコート 308 | 不明 |
| 17 | 佐藤春美 | 広島県広島市中区宝町4番7-701号 | 不明 |
| 18 | 青木弘和 | 静岡県静岡市駿河区中島674番地の11 | 不明 |
| 19 | 青木恵美子 | 静岡県静岡市駿河区中島988番地の5 | 不明 |
| 20 | 青木佳世子 | 静岡県静岡市駿河区中島988番地の5 | 不明 |
| 21 | 星川寿将 | 山形県尾花沢市若葉町二丁目9番18号 | 不明 |
| 22 | 高上薫 | 静岡県磐田市千手堂838番地 静風荘 | 不明 |
| 23 | 高上佳明 | 静岡県磐田市千手堂838番地 静風荘 | 不明 |
| 24 | 高上次郎 | 静岡県磐田市三ヶ野1230番地2 ダンティーライオン 102 | 不明 |

土地登記名義人持分270分の1 (亡) 栗田玉三相続人

別紙53

| 番号 | 氏名 | 住所 | 持分 |
|----|-------|---------------------------------|----|
| 1 | 栗田麗子 | 広島県福山市瀬戸町大字地頭分甲640番地3 | 不明 |
| 2 | 住吉範枝 | 広島県福山市水呑町4496番地 86-2-1 | 不明 |
| 3 | 上岡真澄 | 広島県福山市引野町東34番3号 | 不明 |
| 4 | 青山鈴子 | 広島県尾道市栗原町5108番地5 | 不明 |
| 5 | 栗田章三 | 広島県福山市瀬戸町大字地頭分705番地 | 不明 |
| 6 | 高鍋千恵美 | 広島県福山市城興ヶ丘14番3号 | 不明 |
| 7 | 桑田裕美 | 広島県福山市松永町五丁目37番41号 | 不明 |
| 8 | 猪木環 | 岡山県倉敷市真備町有井1621番地9 | 不明 |
| 9 | 浅野和美 | 大阪府八尾市志紀町西1丁目3番地 府営住宅6- 201号 | 不明 |
| 10 | 藪内弘 | 大阪府交野市私市4丁目61番24号 | 不明 |
| 11 | 藪内哲 | 兵庫県神戸市灘区大石東町1丁目1番1-401号 | 不明 |
| 12 | 藪内誠 | 大阪府交野市私市4丁目61番24号 | 不明 |
| 13 | 栗田克美 | 広島県福山市瀬戸町大字地頭分甲640番地3 | 不明 |

土地登記名義人持分270分の1 (亡) 栗田太一相続人

別紙54

| 番号 | 氏名 | 住所 | 持分 |
|----|-------|----------------------|---------|
| 1 | 栗田ともこ | 広島県福山市瀬戸町大字地頭分775番地5 | 1080分の1 |
| 2 | 河野文江 | 広島県福山市新涯町一丁目10番20号 | 1080分の1 |
| 3 | 桑田レイ子 | 広島県福山市神辺町大字川南229番地3 | 540分の1 |

土地登記名義人持分270分の1 (亡) 栗田武夫相続人

別紙55

| 番号 | 氏名 | 住所 | 持分 |
|----|------|------------------------|----|
| 1 | 栗田和子 | 広島県福山市瀬戸町大字地頭分623番地 | 不明 |
| 2 | 栗田良輔 | 東京都世田谷区弦巻3丁目22番21-501号 | 不明 |
| 3 | 栗田和宏 | 東京都新宿区新宿1丁目 35番3-1403号 | 不明 |

土地登記名義人持分270分の1（亡）岩本源一郎相続人

別紙56

| 番号 | 氏名 | 住所 | 持分 |
|----|-------|-----------------------------------|----|
| 1 | 増見倫子 | 広島県福山市新涯町五丁目5番5-3号 | 不明 |
| 2 | 岩本信行 | 広島県福山市北本庄三丁目6番29号 | 不明 |
| 3 | 山下八栄子 | 広島県広島市安佐南区上安七丁目773番地6 | 不明 |
| 4 | 浅松誠 | 愛知県名古屋市中区栄生二丁目4番1号（第2正村マンション507号） | 不明 |
| 5 | 浅松正法 | 広島県広島市東区上温品四丁目54番32-202号 | 不明 |
| 6 | 岩本初枝 | 広島県福山市瀬戸町大字地頭分730番地4 | 不明 |
| 7 | 西田加代子 | 広島県福山市瀬戸町大字地頭分730番地4 | 不明 |
| 8 | 岩本朗 | 広島県福山市山手町二丁目13番22号 | 不明 |
| 9 | 片山美智子 | 広島県広島市安芸区瀬野二丁目17番40-5号 | 不明 |
| 10 | 西村恵美子 | 鳥取県米子市吉岡258番地1 | 不明 |

土地登記名義人持分270分の1（亡）吉永数夫相続人

別紙57

| 番号 | 氏名 | 住所 | 持分 |
|----|------|-----------------------|--------|
| 1 | 吉永陸廣 | 広島県福山市瀬戸町大字地頭分703番地2 | 540分の1 |
| 2 | 吉永政治 | 埼玉県富士見市西みずほ台1丁目25番地14 | 540分の1 |

土地登記名義人持分270分の1（亡）三島幾市相続人

別紙57-1

| 番号 | 氏名 | 住所 | 持分 |
|----|------|---------------------|----|
| 1 | 作谷浩利 | 広島県福山市今津町七丁目4番2-1号 | 不明 |
| 2 | 作谷重明 | 広島県福山市今津町七丁目4番2-1号 | 不明 |
| 3 | 作谷研治 | 広島県福山市瀬戸町大字地頭分718番地 | 不明 |

土地登記名義人持分270分の1（亡）池田豊相続人

別紙58

| 番号 | 氏名 | 住所 | 持分 |
|----|-------|----------------------|--------|
| 1 | 下山るり子 | 広島県福山市新涯町二丁目1番18-10号 | 540分の1 |
| 2 | 池田義治 | 広島県福山市沖野上町四丁目3番25号 | 540分の1 |

土地登記名義人持分270分の1（亡）転堂一美相続人

別紙59

| 番号 | 氏名 | 住所 | 持分 |
|-----|-------|---------------------------------|----|
| 1 | 有松ゆかり | 東京都江戸川区鹿骨1丁目44番7号 | 不明 |
| 2 | 江戸ひろみ | 兵庫県明石市大久保町谷八木1429番地の1 | 不明 |
| 3-1 | 宮本優人 | 広島県広島市南区皆実町六丁目17番3-101号 | 不明 |
| 3-2 | 宮本健人 | 広島県福山市沼隈町大字草深1317番地1 | 不明 |
| 4 | 渡邊真弓 | 愛知県豊川市小坂井町中野68番地7 ライフインセントル101号 | 不明 |

土地登記名義人持分270分の1（亡）転堂アキコ相続人

別紙60

| 番号 | 氏名 | 住所 | 持分 |
|----|------|----------------------|----|
| 1 | 福島一紀 | 広島県福山市東川口町四丁目2番26-3号 | 不明 |
| 2 | 福島愛 | 兵庫県尼崎市田能4丁目12番14号 | 不明 |
| 3 | 福島勇治 | 広島県福山市瀬戸町大字地頭分100番地6 | 不明 |

土地登記名義人持分270分の1 (亡) 矢野リヨ相続人

別紙61

| 番号 | 氏名 | 住所 | 持分 |
|----|-------|--|----|
| 1 | 矢野勇 | 兵庫県神戸市中央区下山手通7丁目12番18号 イナル神戸下山手204号 | 不明 |
| 2 | 藤井泰宏 | 広島県呉市西片山町2番15-402号 | 不明 |
| 3 | 中元幸子 | 広島県広島市南区宇品西二丁目15番46-909号 | 不明 |
| 4 | 藤井たつ美 | 広島県呉市山手2丁目2番1-406号 | 不明 |
| 5 | 藤井政則 | 広島県呉市山手2丁目2番1-401号 | 不明 |
| 6 | 中村しのぶ | 広島県呉市西片山町2番15-402号 | 不明 |
| 7 | 岩井ミドリ | 広島県広島市安佐北区可部一丁目20番23-6号 | 不明 |
| 8 | 秋山千鶴 | 愛媛県新居浜市西原町一丁目4番30号 | 不明 |
| 9 | 矢野博史 | 広島県呉市本通6丁目3番10-403号 | 不明 |
| 10 | 矢野浅美 | 広島県呉市中央5丁目6番8号 | 不明 |
| 11 | 矢野守 | 岡山県岡山市中区桜橋二丁目19番15-2号 | 不明 |
| 12 | 矢野ルリ子 | 岡山県岡山市中区国富846番地2 シャトー住吉201 | 不明 |
| 13 | 矢野光子 | 岡山県総社市中央六丁目18番地102 | 不明 |
| 14 | 中道幸子 | 大阪府大東市太子田3丁目1番25号 | 不明 |
| 15 | 安平好男 | 愛知県豊橋市野依台一丁目17番地の2 | 不明 |
| 16 | 安平税男 | 広島県広島市佐伯区吉見園1番12-202号 吉見園コーポ | 不明 |
| 17 | 鍵本加代子 | 広島県広島市南区宇品東三丁目6番7号 | 不明 |
| 18 | 松本久春 | 広島県呉市山手2丁目15番1-402号 | 不明 |
| 19 | 松本信男 | 広島県東広島市黒瀬松ヶ丘18番25号 | 不明 |
| 20 | 高岩直二 | 岡山県岡山市中区網浜827番地1 市営住宅D19-3 | 不明 |
| 21 | 松本誠 | 広島県呉市山手2丁目14番4-104号 | 不明 |
| 22 | 唐井軍二 | 岡山県岡山市北区大供表町8番19号 | 不明 |
| 23 | 伊藤富子 | 岡山県岡山市北区野田二丁目2番20号 ビ・ウエル野田公園904号室 | 不明 |
| 24 | 唐井信二 | 岡山県岡山市北区大供表町8番19号 | 不明 |

土地登記名義人持分270分の1 (亡) 矢野高一相続人

別紙62

| 番号 | 氏名 | 住所 | 持分 |
|----|-------|--|----|
| 1 | 加古直美 | 兵庫県三木市志染町東自由が丘1丁目36番地 | 不明 |
| 2 | 糸井伊佐雄 | 京都府向日市寺戸町北前田29番地の2 マンション アイユル 208 | 不明 |
| 3 | 小林恵理 | 兵庫県養父市大屋町大屋市場115番地 | 不明 |
| 4 | 酒井啓子 | 広島県福山市御幸町大字上岩成907番地1 アモーレ かざぐるま | 不明 |
| 5 | 佐藤千恵 | 広島県廿日市市津田2004番地5 | 不明 |
| 6 | 沖田政幸 | 広島県広島市東区福田一丁目473番地16 | 不明 |
| 7 | 加藤京子 | 広島県福山市御幸町大字下岩成942番地1 | 不明 |
| 8 | 酒井圭 | 広島県福山市草戸町五丁目3番20号 | 不明 |
| 9 | 酒井江里奈 | 広島県福山市草戸町五丁目3番20号 | 不明 |
| 10 | 酒井綾雅 | 広島県福山市草戸町五丁目3番20号 | 不明 |
| 11 | 矢野みどり | 広島県福山市瀬戸町大字地頭分72番地 市住1-1 | 不明 |
| 12 | 矢野一夫 | 広島県福山市瀬戸町大字地頭分72番地 市住1-1 | 不明 |
| 13 | 矢野浩二 | 広島県福山市瀬戸町大字地頭分72番地 市住1-1 | 不明 |
| 14 | 矢野正明 | 広島県福山市瀬戸町大字長和1130番地 市住2-12 | 不明 |
| 15 | 矢野高広 | 茨城県かすみがうら市中央倉6148番地328 デパート コート103 | 不明 |
| 16 | 長澤町子 | 広島県福山市川口町二丁目8番40号 エムパレス B201 | 不明 |

土地登記名義人持分270分の1 (亡) 矢野静雄相続人

別紙63

| 番号 | 氏名 | 住所 | 持分 |
|----|------------------|--------------------------|----|
| 1 | 坂井弥生 | 大阪府松原市三宅中3丁目16番3号 | 不明 |
| 2 | (亡) 濱崎明子 (相続人なし) | | 不明 |
| 3 | 岡田道江 | 広島県福山市神村町4820番地4 | 不明 |
| 4 | 牧森珠美 | 広島県福山市千田町三丁目20番18号 | 不明 |
| 5 | 牧森健太 | 広島県福山市春日町六丁目17番3号 ルンK102 | 不明 |
| 6 | 爲貝千鶴 | 広島県福山市千田町二丁目17番6号 | 不明 |
| 7 | 牧森直子 | 広島県福山市瀬戸町大字地頭分42番地 | 不明 |
| 8 | 藤本蔚子 | 広島県福山市加茂町大字下加茂396番地2 | 不明 |
| 9 | 柿原睦江 | 広島県福山市明王台一丁目11番15号 | 不明 |
| 10 | 矢野伸洋 | 広島県福山市瀬戸町大字地頭分41番地 | 不明 |
| 11 | 矢野千里 | 広島県府中市中須町1616番地 | 不明 |
| 12 | 中元未枝子 | 広島県広島市安佐北区亀山南二丁目33番11号 | 不明 |

土地登記名義人持分270分の1 (亡) 藤坂金蔵相続人

別紙64

| 番号 | 氏名 | 住所 | 持分 |
|----|-------|---------------------|--------|
| 1 | 藤田美智子 | 広島県尾道市因島中庄町4669番地7 | 540分の1 |
| 2 | 藤坂真治 | 広島県福山市瀬戸町大字地頭分36番地2 | 540分の1 |

土地登記名義人持分270分の1 (亡) 矢野定一相続人

別紙65

| 番号 | 氏名 | 住所 | 持分 |
|----|--------|--|----|
| 1 | 奥江勲 | 広島県福山市昭和町6番12号 | 不明 |
| 2 | 奥江勝年 | 兵庫県加東市黒谷1208番地21 | 不明 |
| 3 | 東田三枝子 | 広島県三原市中之町南1402番地95 | 不明 |
| 4 | 廣川ナヲミ | 広島県福山市南本庄四丁目10番14-202号 コーポ石岡 | 不明 |
| 5 | 矢野修 | 広島県福山市瀬戸町大字地頭分59番地 | 不明 |
| 6 | 矢野素 | 広島県福山市瀬戸町大字地頭分417番地 | 不明 |
| 7 | 奥江哲也 | 広島県福山市引野町一丁目14番30-202号 サンキョウマンションA | 不明 |
| 8 | 奥江敏男 | 広島県福山市北吉津町一丁目6番9号 | 不明 |
| 9 | 久保伸次 | 大阪府大阪市港区市岡2丁目15番67号 ハーリーアップ 305号 | 不明 |
| 10 | 木村里子 | 広島県広島市安佐南区祇園七丁目15番44-103号 | 不明 |
| 11 | 木村義男 | 広島県広島市佐伯区五日市町大字下河内684番地4 レビスタスリIII201号 | 不明 |
| 12 | 宮崎祐子 | 千葉県市川市幸2丁目6番1-314号 (行徳南効イハツ棟) | 不明 |
| 13 | 矢野好美 | 京都府京都市上京区中長者町通新町西入仲之町284番地 御所西中長者町パークホームズ 304号 | 不明 |
| 14 | 藤原淳司 | 広島県福山市大谷台二丁目24番18号 | 不明 |
| 15 | 藤原覚司 | 広島県福山市瀬戸町大字地頭分1051番地1 市住1-11 | 不明 |
| 16 | 矢野サチヨ | 広島県福山市瀬戸町大字地頭分421番地1 | 不明 |
| 17 | 河原畑さよみ | 広島県福山市瀬戸町大字地頭分421番地1 | 不明 |
| 18 | 岡田千恵美 | 岡山県岡山市中区倉田463番地 | 不明 |
| 19 | 矢野弘昭 | 広島県福山市瀬戸町大字地頭分412番地 | 不明 |

土地登記名義人持分270分の1 (亡) 矢野村夫相続人

別紙66

| 番号 | 氏名 | 住所 | 持分 |
|-----|-------|----------------------------------|---------|
| 1-1 | 杉原優子 | 大阪府大阪市阿倍野区播磨町1丁目2番21号 | 不明 |
| 1-2 | 杉原衣美 | 大阪府大阪市阿倍野区播磨町1丁目2番21号 | 不明 |
| 1-3 | 杉原紹文 | 大阪府大阪市住吉区山之内1丁目23番22号 コーポ 朋栄303号 | 不明 |
| 2 | 高森ユリ子 | 兵庫県神戸市兵庫区須佐野通2丁目1番3号 | 1215分の1 |
| 3 | 熊原尚子 | 広島県福山市新市町大字戸手836番地3 | 486分の1 |
| 4-1 | 酒井廣明 | 大阪府吹田市桃山台2丁目5番8号 | 不明 |
| 4-2 | 森明美 | 大阪府吹田市桃山台2丁目5番8号 | 不明 |

土地登記名義人持分270分の1 (亡) 井上操相続人

別紙67

| 番号 | 氏名 | 住所 | 持分 |
|----|-------|----------------------------------|---------|
| 1 | 谷口絹枝 | 岡山県倉敷市連島町西之浦3390番地 特別養護老人ホーム太陽の丘 | 1350分の1 |
| 2 | 井上増美 | 広島県福山市瀬戸町大字地頭分437番地3 | 1350分の1 |
| 3 | 井上恵 | 広島県福山市蔵王町4022番地12 | 1350分の1 |
| 4 | 山姥かよ子 | 広島県福山市古野上町1番4号 | 1350分の1 |
| 5 | 井上薫 | 広島県福山市神辺町大字新湯野28番地21 | 1350分の1 |

土地登記名義人持分270分の1 (亡) 矢野兼一相続人

別紙68

| 番号 | 氏名 | 住所 | 持分 |
|----|-------|--------------------------|----|
| 1 | 矢野ハツコ | 広島県広島市中区南吉島二丁目2番17-201号 | 不明 |
| 2 | 森井浩美 | 広島県世羅郡世羅町大字安田417番地17 | 不明 |
| 3 | 矢野俊彦 | 広島県広島市南区南蟹屋二丁目1番36-1501号 | 不明 |
| 4 | 金本淳子 | 広島県広島市中区加古町14番1-1404号 | 不明 |
| 5 | 小林智美 | 広島県広島市中区舟入本町1番1-202号 | 不明 |
| 6 | 横路陽子 | 広島県広島市中区羽衣町1番25-711号 | 不明 |

土地登記名義人持分270分の1 (亡) 奥江秀一相続人

別紙69

| 番号 | 氏名 | 住所 | 持分 |
|----|------|-------------------|----------|
| 1 | 奥江勝年 | 兵庫県加東市黒谷1208番地21 | 3780分の13 |
| 2 | 伊達照視 | 広島県福山市草戸町四丁目9番16号 | 3780分の1 |

土地登記名義人持分270分の1 (亡) 矢野義雄相続人

別紙70

| 番号 | 氏名 | 住所 | 持分 |
|----|------|----------------------|----|
| 1 | 矢野智士 | 広島県福山市瀬戸町大字地頭分411番地1 | 不明 |
| 2 | 矢野好美 | 広島県福山市瀬戸町大字地頭分63番地5 | 不明 |

土地登記名義人持分270分の1 (亡) 西野リセヨ相続人

別紙71

| 番号 | 氏名 | 住所 | 持分 |
|----|------|-----------------------|---------|
| 1 | 西野俊二 | 香川県高松市新田町甲126番地21 | 1080分の1 |
| 2 | 西野義則 | 広島県広島市安芸区中野四丁目36番20号 | 1080分の1 |
| 3 | 藤井静香 | 広島県福山市駅家町大字法成寺2754番地2 | 1080分の1 |
| 4 | 矢野勝彦 | 香川県高松市新田町甲1583番地5 | 1080分の1 |

土地登記名義人持分270分の1 (亡) 奥江登相続人

別紙72

| 番号 | 氏名 | 住所 | 持分 |
|----|-------|---------------------|----|
| 1 | 岡田民子 | 広島県福山市川口町五丁目20番16号 | 不明 |
| 2 | 湯浅のり子 | 広島県福山市瀬戸町大字地頭分131番地 | 不明 |
| 3 | 原田禮子 | 広島県府中市高木町240番地1 | 不明 |

土地登記名義人持分270分の1 (亡) 奥江三郎相続人

別紙73

| 番号 | 氏名 | 住所 | 持分 |
|----|-------|--------------------|--------|
| 1 | 森岡太佳子 | 広島県福山市西町一丁目6番20号 | 540分の1 |
| 2 | 久保優二 | 岡山県倉敷市西阿知町新田617番地5 | 540分の1 |

土地登記名義人持分270分の1 (亡) 奥江佐一相続人

別紙74

| 番号 | 氏名 | 住所 | 持分 |
|----|-------|----------------------|----|
| 1 | 奥江三千恵 | 広島県福山市瀬戸町大字地頭分140番地1 | 不明 |
| 2 | 澤野涼子 | 広島県福山市瀬戸町大字地頭分140番地1 | 不明 |
| 3 | 奥江聖子 | 広島県福山市瀬戸町大字地頭分140番地1 | 不明 |

土地登記名義人持分270分の1 (亡) 川崎峯吉相続人

別紙74-1

| 番号 | 氏名 | 住所 | 持分 |
|----|-------|------------------|----|
| 1 | 川崎カズエ | 広島県福山市南本庄二丁目4番5号 | 不明 |
| 2 | 川崎透 | 広島県福山市南本庄二丁目4番5号 | 不明 |
| 3 | 川崎洋子 | 広島県福山市北本庄二丁目9番2号 | 不明 |

土地登記名義人持分270分の1 (亡) 矢野スエコ相続人

別紙75

| 番号 | 氏名 | 住所 | 持分 |
|----|------|-----------------------------------|----|
| 1 | 矢野正博 | 福岡県福岡市南区清水2丁目7番7-603号グラン ディア清水 | 不明 |
| 2 | 矢野康博 | 広島県福山市三吉町南一丁目5番17号 | 不明 |
| 3 | 野田桂摩 | 大分県玖珠郡九重町大字町田2098番地の1 | 不明 |
| 4 | 花田節子 | 広島県福山市手城町三丁目24番16号 内海住宅 3号 | 不明 |
| 5 | 花田博吏 | 広島県福山市春日町五丁目1番13-905号 | 不明 |

土地登記名義人持分270分の1 (亡) 矢野正光相続人

別紙76

| 番号 | 氏名 | 住所 | 持分 |
|----|-------|----------------------------|---------|
| 1 | 矢野守 | 岡山県岡山市中区桜橋二丁目19番15-2号 | 1080分の1 |
| 2 | 矢野ルリ子 | 岡山県岡山市中区国富846番地2 ショート住吉201 | 1080分の1 |
| 3 | 矢野光子 | 岡山県総社市中央六丁目18番地102 | 1080分の1 |
| 4 | 中道幸子 | 大阪府大東市太子田3丁目1番25号 | 1080分の1 |

土地登記名義人持分270分の1 (亡) 安田好子相続人

別紙77

| 番号 | 氏名 | 住所 | 持分 |
|----|------|--------------------|----|
| 1 | 安田越子 | 愛媛県伊予郡砥部町高尾田761番地1 | 不明 |
| 2 | 安田道代 | 愛媛県伊予郡砥部町高尾田761番地1 | 不明 |
| 3 | 安田圭司 | 愛媛県松山市竹原4丁目10番6-4号 | 不明 |

土地登記名義人持分270分の1 (亡) 畑サズエ相続人

別紙78

| 番号 | 氏名 | 住所 | 持分 |
|----|------|-----------------------|--------|
| 1 | 熊谷寛子 | 広島県福山市水呑町三新田二丁目139番地 | 540分の1 |
| 2 | 小阪真也 | 大阪府高槻市芥川町2丁目2番20-203号 | 540分の1 |

土地登記名義人持分270分の1 (亡) 菅波太郎相続人

別紙79

| 番号 | 氏名 | 住所 | 持分 |
|----|-------|-----------------------------------|----|
| 1 | 菅波明 | 広島県広島市西区古江東町9番1号 | 不明 |
| 2 | 菅波満 | 広島県広島市中区羽衣町6番21-203号 | 不明 |
| 3 | 菅波正路 | 広島県福山市西新涯町二丁目14番17号 サリハ 2番館105 | 不明 |
| 4 | 藤井百合江 | 広島県福山市新涯町一丁目1番10号 加藤アパ 16号 | 不明 |
| 5 | 菅波浩人 | 広島県福山市瀬戸町大字地頭分216番地 | 不明 |
| 6 | 河村悦子 | 広島県福山市曙町三丁目13番11号 | 不明 |
| 7 | 栗原タツエ | 広島県福山市大門町六丁目17番19-3号 | 不明 |
| 8 | 菅波絶夫 | 広島県福山市瀬戸町大字地頭分431番地 | 不明 |
| 9 | 津田ハルエ | 広島県福山市山手町1347番地4 | 不明 |
| 10 | 菅波文男 | 広島県福山市引野町北三丁目20番4号 | 不明 |

土地登記名義人持分270分の1（亡）奥野教一相続人

別紙80

| 番号 | 氏名 | 住所 | 持分 |
|----|-------|-------------------------------|---------|
| 1 | 飯室和恵 | 山梨県甲府市山宮町1937番地13 | 6480分の1 |
| 2 | 中島美智子 | 東京都青梅市野上町4丁目15番地の1 サンハイツ河辺106 | 6480分の1 |
| 3 | 古賀峰子 | 東京都練馬区東大泉7丁目14番9号 | 3240分の1 |
| 4 | 小田原臣美 | 岡山県井原市高屋町一丁目11番地2 | 1944分の1 |
| 5 | 藤原英男 | 広島県福山市駅家町大字上山守154番地 | 1944分の1 |
| 6 | 奥野得二 | 広島県福山市瀬戸町大字地頭分318番地 | 972分の1 |
| 7 | 栗田金子 | 広島県福山市奈良津町二丁目6番23号 | 972分の1 |

土地登記名義人持分270分の1（亡）奥野正太郎相続人

別紙81

| 番号 | 氏名 | 住所 | 持分 |
|-----|------|-----------------------|----|
| 1 | 奥野順子 | 広島県福山市駅家町大字法成寺2619番地1 | 不明 |
| 2 | 奥野勝之 | 広島県神石郡神石高原町油木乙2725番地2 | 不明 |
| 3 | 奥野弘久 | 広島県福山市新市町大字戸手1062番地5 | 不明 |
| 4-1 | 奥野才子 | 広島県福山市野上町三丁目8番23号 | 不明 |
| 4-2 | 奥野偉寿 | 広島県広島市佐伯区築々園三丁目10番20号 | 不明 |
| 4-3 | 奥野浩 | 広島県福山市野上町三丁目8番23号 | 不明 |

土地登記名義人持分270分の1（亡）木村繁相続人

別紙82

| 番号 | 氏名 | 住所 | 持分 |
|----|------|-----------------------------|---------|
| 1 | 木村敏彦 | 広島県福山市瀬戸町大字地頭分280番地1 | 540分の1 |
| 2 | 相原唯師 | 広島県福山市松永町五丁目29番7号 | 1080分の1 |
| 3 | 相原章史 | 岡山県岡山市中区御成町1番2号 サパース東山1002号 | 1080分の1 |

土地登記名義人持分270分の1（亡）木村秀男相続人

別紙83

| 番号 | 氏名 | 住所 | 持分 |
|----|-------|------------------------|----|
| 1 | 川上ひろみ | 広島県福山市瀬戸町大字地頭分1083番地11 | 不明 |
| 2 | 木村哲也 | 広島県福山市瀬戸町大字地頭分279番地1 | 不明 |

土地登記名義人持分270分の1（亡）木村太一相続人

別紙84

| 番号 | 氏名 | 住所 | 持分 |
|-----|----------------------------------|--------------------------------|----|
| 1-1 | 木村幸江 | 広島県福山市瀬戸町大字地頭分270番地2 | 不明 |
| 1-2 | 坂本和子 | 広島県福山市港町二丁目4番24号 | 不明 |
| 1-3 | 木村雅博 | 広島県福山市瀬戸町大字地頭分270番地2 | 不明 |
| 1-4 | 木村真二 | 広島県福山市木之庄町二丁目7番6-15号 104 | 不明 |
| 2 | 中村洋子 | 岡山県笠岡市神島外浦1162番地 | 不明 |
| 3 | 木村勝彦 | 愛知県岡崎市上地6丁目21番地14 コーポ 屋敷山B-102 | 不明 |
| 4 | 木村健二 | 広島県福山市曙町二丁目21番29-8号 清水住宅 | 不明 |
| 5 | 杉原一禎 | 広島県福山市藤江町593番地3 | 不明 |
| 6 | 前田剛伸 | 宮崎県宮崎市江平東町8番地1 江平セントラル206号 | 不明 |
| 7 | 杉原了 | 広島県福山市藤江町594番地1 | 不明 |
| 8 | 木村孝子 | 岡山県倉敷市連島町連島33番地57 連島コーポ103号 | 不明 |
| 9 | 友原貢 | 広島県福山市神辺町字道上792番地 | 不明 |
| 10 | 前田茜 上記の者、未成年につき法定代理人 親権者 前田剛伸 | 宮崎県宮崎市江平東町8番地1 江平セントラル206号 | 不明 |

土地登記名義人持分270分の1 (亡) 木村ヲエイ相続人

別紙85

| 番号 | 氏名 | 住所 | 持分 |
|----|----------------------|---|----|
| 1 | 信野智子 | 広島県福山市多治米町四丁目15番8号 | 不明 |
| 2 | 重森美香 | 大阪府枚方市養父元町2番7号 | 不明 |
| 3 | 信野健太郎 | 広島県広島市安佐南区大町東一丁目9番33-1203号 | 不明 |
| 4 | 安部佐知子 | 奈良県大和郡山市今国府町376番地5 | 不明 |
| 5 | 信野剛志 | 広島県福山市多治米町四丁目15番8号 | 不明 |
| 6 | 信野千鶴子 | 広島県福山市御幸町大字森脇459番地7 | 不明 |
| 7 | 信野貢 | 広島県広島市安佐北区白木町大字小越7番地13 | 不明 |
| 8 | 信野文子 | 広島県福山市多治米町四丁目12番1号 | 不明 |
| 9 | 信野恵美子 | 広島県福山市多治米町四丁目12番1号 | 不明 |
| 10 | 信野徳三 | 広島県福山市多治米町四丁目12番1号 | 不明 |
| 11 | 山田容子 | 広島県福山市西深津町一丁目2番2号 | 不明 |
| 12 | 山田浩之 | 宮崎県宮崎市吾妻町55番地 | 不明 |
| 13 | 山田和弘 | 広島県福山市駅家町大字上山守450番地188 | 不明 |
| 14 | 竹内康公 | 広島県福山市水呑町1319番地1 | 不明 |
| 15 | 田頭桂子 | 広島県福山市神辺町大字川南1069番地5 | 不明 |
| 16 | 吾郷美智子 | 広島県福山市西町二丁目11番31-905号 | 不明 |
| 17 | 法宗知子 | 広島県福山市神辺町大字川南1069番地5 | 不明 |
| 18 | 高濱知子 | 広島県福山市神辺町字道上1050番地2 シャトル仲101 | 不明 |
| 19 | 前田尚美 | 岡山県井原市井原町1440番地1 新町住宅1-106 | 不明 |
| 20 | 岩崎淑江 | 広島県福山市瀬戸町大字長和327番地 | 不明 |
| 21 | 津田敏宏 | 広島県福山市山手町2245番地 | 不明 |
| 22 | 津田紗帆里 | 広島県広島市中区江波南二丁目10番36-204号 | 不明 |
| 23 | 津田桂佑 | 広島県福山市引野町南三丁目15番5号 | 不明 |
| 24 | 加茂恵美 | 東京都足立区加賀二丁目31番2-501号 | 不明 |
| 25 | 加藤美加 | 東京都足立区六月三丁目12番3号 ステイコイテ206 | 不明 |
| 26 | 小野登茂子 | 埼玉県さいたま市浦和区領家6丁目1番16-303号 | 不明 |
| 27 | 小野佑貴 | 埼玉県さいたま市見沼区春岡3丁目32番地2 | 不明 |
| 28 | 小野康治 | 広島県福山市神辺町大字新湯野76番地15 | 不明 |
| 29 | 喜多村和子 | 広島県福山市西町三丁目21番9号 | 不明 |
| 30 | 津田博良 | 広島県福山市奈良津町三丁目4番21号 | 不明 |
| 31 | 長迫喜巳 | 広島県福山市瀬戸町大字地頭分1195番地4 | 不明 |
| 32 | 中島静子 | 大阪府大阪市此花区西島3丁目22番11号 | 不明 |
| 33 | (亡) 石黒節子 受遺者 杉野正勝 | 広島県福山市本庄町中一丁目28番23号 | 不明 |
| 34 | 池原典生 | 広島県東広島市高屋町白市888番地240 | 不明 |
| 35 | 秀坂代志子 | 広島県福山市山手町1074番地1 | 不明 |
| 36 | 園生展弘 | 愛知県名古屋市長久区高間町384番地 (インテリジェント高間台 I 302号) | 不明 |
| 37 | 園生容子 | 東京都品川区旗の台6丁目32番10号 ミナパ 203 | 不明 |
| 38 | 小林晃子 | 栃木県宇都宮市中今泉5丁目24番37号 | 不明 |
| 39 | 甲斐晃子 | 広島県福山市南蔵王町二丁目9番17号 | 不明 |
| 40 | 杉ノ原節子 | 広島県福山市津之郷町大字加屋甲483番地 | 不明 |
| 41 | 杉ノ原るり子 | 広島県福山市津之郷町大字加屋甲483番地 | 不明 |
| 42 | 杉ノ原芳之 | 広島県福山市津之郷町大字加屋甲483番地 | 不明 |
| 43 | 杉ノ原誠 | 埼玉県狭山市大字青柳63番地 新狭山ハイム1棟106号 | 不明 |
| 44 | 杉ノ原敏 | 広島県福山市津之郷町大字加屋38番地3 | 不明 |
| 45 | 杉ノ原忠 | 大阪府堺市南区畑1840番地5 | 不明 |
| 46 | 藤井國男 | 広島県福山市瀬戸町大字山北253番地2 | 不明 |
| 47 | 藤井直人 | 大阪府茨木市穂積台7番2号の5 | 不明 |
| 48 | 藤井浩子 | 大阪府河内長野市南花台7丁目6番17号 | 不明 |
| 49 | 藤井考一 | 兵庫県芦屋市朝日ヶ丘町4番13-704号 | 不明 |
| 50 | 武藤真弓 | 大阪府吹田市長野東11番33号 | 不明 |

| | | | |
|------|--------|--|----|
| 51 | 藤井健司 | 愛知県名古屋市中東区上菅二丁目1215番地の1 | 不明 |
| 52 | 藤井光明 | 千葉県君津市南子安2丁目5番30号 | 不明 |
| 53 | 藤井延和 | 広島県福山市瀬戸町大字山北253番地2 | 不明 |
| 54 | 杉ノ原早苗 | 広島県福山市西町一丁目12番7号 | 不明 |
| 55 | 飯塚みずほ | 東京都杉並区善福寺4丁目21番4号 | 不明 |
| 56 | 杉ノ原恵美子 | 神奈川県横浜市磯子区汐見台2丁目9番地3 <small>7ホム</small> 横濱汐見台202号 | 不明 |
| 57 | 山本香織 | 神奈川県横浜市港北区新吉田町3131番地1 VIEW TERRACE T205 | 不明 |
| 58 | 杉ノ原伸介 | 東京都江東区南砂1丁目20番1-508号 | 不明 |
| 59 | 小池澄子 | 広島県福山市千田町大字坂田542番地 | 不明 |
| 60 | 檀上好枝 | 広島県福山市金江町金見3597番地33 | 不明 |
| 61 | 青山実男 | 広島県尾道市長江三丁目15番16号 S-HOUSE | 不明 |
| 62 | 喜多村和子 | 広島県福山市山手町2638番地 | 不明 |
| 63 | 松本康子 | 広島県福山市神辺町大字川南963番地3 | 不明 |
| 64 | 池原恵信 | 広島県尾道市長江一丁目11番11号 | 不明 |
| 65 | 柳田芳子 | 広島県福山市千田町三丁目14番22-101号 | 不明 |
| 66 | 柿本園子 | 広島県尾道市栗原町11230番地30 | 不明 |
| 67 | 進藤茂子 | 広島県尾道市平原四丁目3番39号 | 不明 |
| 68 | 山崎康則 | 広島県福山市津之郷町大字津之郷1975番地 | 不明 |
| 69 | 山崎知子 | 福岡県福津市津屋崎7丁目27番7号 | 不明 |
| 70 | 山崎純一 | 福岡県福津市津屋崎7丁目27番7号 | 不明 |
| 71 | 植田富美子 | 福岡県北九州市八幡西区浅川日の峯四丁目2番 10号 | 不明 |
| 72 | 藤田宮子 | 広島県福山市神辺町大字川北979番地5 | 不明 |
| 73 | 増成孝子 | 広島県福山市南蔵王町二丁目7番15号 | 不明 |
| 74 | 高橋文子 | 広島県福山市春日町浦上786番地 | 不明 |
| 75 | 藤井美津子 | 広島県神石郡神石高原町井関1961番地1 井関 住宅14 | 不明 |
| 76 | 湯谷フサコ | 兵庫県宝塚市安倉北2丁目11番23-301号 | 不明 |
| 77-1 | 緒方眞知子 | 愛知県名古屋市中緑区神の倉三丁目67番地 | 不明 |
| 77-2 | 白井智恵美 | 愛知県名古屋市中緑区神の倉三丁目67番地 | 不明 |
| 77-3 | 水谷典子 | 愛知県名古屋市中天白区古川町106番地 (エムスツ ティ野並1106号) | 不明 |
| 78 | 岡本健 | 広島県福山市西深津町三丁目2番43-105号 市 住 | 不明 |
| 79 | 岡本妙子 | 広島県福山市津之郷町大字津之郷2362番地2 | 不明 |
| 80 | 岡本奈々 | 広島県福山市津之郷町大字津之郷2362番地2 | 不明 |
| 81 | 村上保代 | 広島県福山市今津町1625番地4 ファミユあそう 103 | 不明 |
| 82 | 山本淑恵 | 広島県福山市赤坂町大字早戸1832番地6 | 不明 |
| 83 | 高橋恵美子 | 広島県福山市神辺町字徳田1954番地1 | 不明 |
| 84 | 白水智子 | 広島県福山市大谷台二丁目10番18号 | 不明 |
| 85 | 大島美夜子 | 広島県福山市松永町三丁目4番12-509号 | 不明 |
| 86 | 中川ゆかり | 広島県福山市明王台五丁目22番6号 | 不明 |
| 87 | 藤原里実 | 広島県福山市幕山台四丁目7番22号 | 不明 |
| 88 | 藤原和徳 | 広島県福山市吉津町1番23-105号 | 不明 |
| 89 | 木原悦子 | 広島県広島市安佐北区可部町大字勝木1288番 地5 | 不明 |
| 90 | 木原淳一 | 広島県広島市安佐北区口田一丁目3番37-101号 | 不明 |
| 91 | 木原良枝 | 広島県広島市安佐北区可部南四丁目18番33- 103号 | 不明 |
| 92 | 植田知子 | 広島県東広島市八本松町米満515番地7 | 不明 |
| 93 | 木原伸浩 | 広島県広島市東区福田八丁目22番9号 | 不明 |
| 94 | 國岡頼子 | 広島県広島市安佐南区大町西二丁目38番5-201 号 県営住宅 | 不明 |
| 95 | 新田富士幸 | 広島県広島市安佐北区可部南一丁目14番7号 | 不明 |
| 96 | 宮井玉子 | 広島県広島市中区吉島西二丁目10番26号 | 不明 |

| | | | |
|-----|-------|----------------------------|----|
| 97 | 宮井利光 | 広島県広島市安佐南区高取南二丁目37番12号 | 不明 |
| 98 | 宮井良昌 | 広島県広島市中区吉島西二丁目10番26号 | 不明 |
| 99 | 宮井健雄 | 広島県広島市南区宇品西二丁目3番7-302号 | 不明 |
| 100 | 足谷一夫 | 広島県呉市和庄2丁目16番17号 | 不明 |
| 101 | 吉村千津 | 広島県廿日市市六本松二丁目5番8号 | 不明 |
| 102 | 八木朋子 | 神奈川県鎌倉市今泉台二丁目5番3号 | 不明 |
| 103 | 八木崇次 | 神奈川県川崎市川崎区大師河原2丁目2番2-1225号 | 不明 |
| 104 | 茂久田紀子 | 広島県広島市南区宇品西四丁目4番36-303号 | 不明 |

土地登記名義人持分270分の1（亡）小林芳雄相続人

別紙85-1

| 番号 | 氏名 | 住所 | 持分 |
|----|------|----------------------------|----|
| 1 | 小林潔美 | 広島県福山市瀬戸町大字地頭分97番地2 | 不明 |
| 2 | 小林学 | 東京都大田区南千束一丁目6番1号 フルハウス301 | 不明 |
| 3 | 小林理 | 神奈川県相模原市中央区相模原3丁目12番7-201号 | 不明 |

土地登記名義人持分270分の1（亡）菅波末吉相続人

別紙86

| 番号 | 氏名 | 住所 | 持分 |
|-----|-------|-----------------------|----|
| 1 | 菅波孝人 | 東京都調布市深大寺東町6丁目29番地13 | 不明 |
| 2 | 菅波基泰 | 東京都江東区東陽2丁目3番5-1006号 | 不明 |
| 3 | 菅波章 | 北海道函館市石崎町444番地 | 不明 |
| 4 | 菅波一富美 | 広島県福山市瀬戸町大字地頭分440番地1 | 不明 |
| 5 | 末永久恵 | 岡山県浅口市鴨方町鴨方2003番地5 | 不明 |
| 6 | 桑田茂 | 大阪府泉大津市穴田76番地 | 不明 |
| 7 | 菅波都美子 | 広島県尾道市浦崎町1479番地5 | 不明 |
| 8 | 工藤早苗 | 広島県尾道市浦崎町1479番地5 | 不明 |
| 9-1 | 神原誠 | 広島県福山市瀬戸町大字山北331番地1 | 不明 |
| 10 | 菅波久野 | 奈良県橿原市木原町126番地の3 | 不明 |
| 11 | 菅波佐知江 | 奈良県橿原市木原町126番地の3 | 不明 |
| 12 | 石江悦子 | 奈良県橿原市大垣町203番地の5 | 不明 |
| 13 | 横川恭子 | 滋賀県守山市吉身五丁目7番28-102号 | 不明 |
| 14 | 長谷典子 | 千葉県柏市中央町7番3-504号 | 不明 |
| 15 | 小幡おりえ | 広島県福山市水呑町1377番地2 | 不明 |
| 16 | 小幡理奈 | 広島県福山市大門町六丁目1番44号 | 不明 |
| 17 | 前田千香 | 広島県福山市新涯町五丁目4番6-2号 | 不明 |
| 18 | 小幡靖高 | 広島県福山市東陽台一丁目20番3号 | 不明 |
| 19 | 廣川敏雄 | 奈良県奈良市佐紀町3087番地の1 | 不明 |
| 20 | 廣川康雄 | 大阪府高槻市川西町2丁目21番17号 | 不明 |
| 21 | 廣川守 | 大阪府豊中市北緑丘2丁目1番12-704号 | 不明 |
| 22 | 山本雅子 | 兵庫県川西市栄根2丁目5番20号 | 不明 |
| 23 | 松本照子 | 兵庫県川西市栄根2丁目5番20号 | 不明 |
| 24 | 廣川清 | 奈良県生駒市俵口町363番地12 | 不明 |
| 25 | 鈴木八重子 | 愛知県西尾市富山町東郷44番地 | 不明 |

土地登記名義人持分270分の1（亡）小林一夫相続人

別紙87

| 番号 | 氏名 | 住所 | 持分 |
|----|------|----------------------|--------|
| 1 | 小林功二 | 広島県福山市瀬戸町大字地頭分438番地1 | 810分の1 |
| 2 | 内海和江 | 広島県福山市芦田町大字柞磨1022番地 | 810分の1 |
| 3 | 小林直樹 | 岡山県笠岡市大井南38番地16 | 810分の1 |

土地登記名義人持分270分の1（亡）菅波勉相続人

別紙88

| 番号 | 氏名 | 住所 | 持分 |
|----|-------|------------------------------------|----|
| 1 | 菅波明 | 広島県広島市西区古江東町9番1号 | 不明 |
| 2 | 菅波満 | 広島県広島市中区羽衣町6番21-203号 | 不明 |
| 3 | 菅波正路 | 広島県福山市西新涯町二丁目14番17号 かりぱー 2番館105 | 不明 |
| 4 | 藤井百合江 | 広島県福山市新涯町一丁目1番10号 加藤アパ-ト 16号 | 不明 |

実測平面図

広島県福山市瀬戸町大字地頭分字コウゲ畑7572番

世界測地系



S=1:500

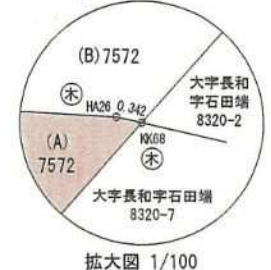
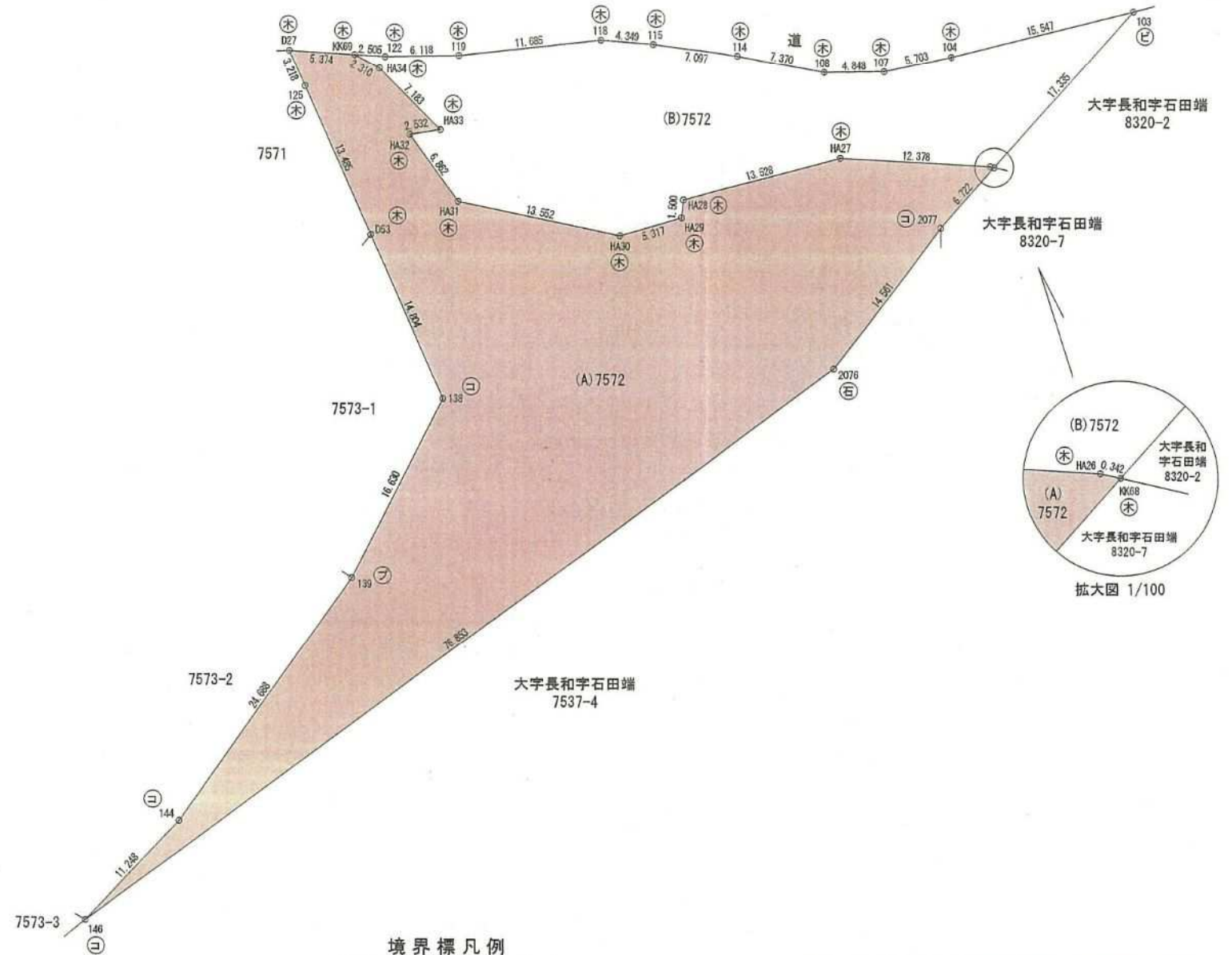
収用しようとする土地

| (A) 7572 | | | | | | |
|----------|----|---------|-------------|------------|-----------------|------------------------|
| 地番 | 測点 | 境界標 | Xn | Yn | (Xn+1 - Xn-1)Yn | 距離 |
| 2077 | | コンクリート杭 | -170332.981 | 107148.383 | 2255044.868618 | 6.722 |
| KK68 | | 木杭 | -170326.393 | 107149.720 | 694865.934200 | 0.342 |
| HA26 | | 木杭 | -170326.496 | 107149.393 | -609680.046170 | 12.378 |
| HA27 | | 木杭 | -170332.083 | 107138.347 | -1621324.605151 | 13.528 |
| HA28 | | 木杭 | -170341.629 | 107128.761 | -1168667.653749 | 1.500 |
| HA29 | | 木杭 | -170342.992 | 107129.388 | -558036.982092 | 5.317 |
| HA30 | | 木杭 | -170346.838 | 107125.716 | -858291.236592 | 13.552 |
| HA31 | | 木杭 | -170351.004 | 107112.820 | -145566.322380 | 6.862 |
| HA32 | | 木杭 | -170348.197 | 107106.558 | 470840.428968 | 2.532 |
| HA33 | | 木杭 | -170346.608 | 107108.530 | 372095.033220 | 7.183 |
| HA34 | | 木杭 | -170344.723 | 107101.598 | 196959.838722 | 2.310 |
| KK69 | | 木杭 | -170344.769 | 107099.288 | -259929.971976 | 5.374 |
| D27 | | 木杭 | -170347.150 | 107094.470 | -458471.426070 | 3.218 |
| 125 | | 木杭 | -170349.050 | 107097.068 | -1056084.187548 | 13.485 |
| D53 | | 木杭 | -170357.011 | 107107.953 | -1788702.815100 | 14.804 |
| 138 | | コンクリート杭 | -170365.750 | 107119.903 | -2714846.821632 | 16.630 |
| 139 | | プラスチック杭 | -170382.355 | 107120.818 | -4411663.768512 | 24.688 |
| 144 | | コンクリート杭 | -170406.934 | 107118.493 | -3806241.411769 | 11.248 |
| 146 | | コンクリート杭 | -170417.888 | 107115.935 | 6372862.552825 | 76.853 |
| 2076 | | 石柱 | -170347.439 | 107146.651 | 9097500.696457 | 14.561 |
| | | | | | 倍面積 | 2662.104269 |
| | | | | | | 1331.052134 |
| | | | | | 実測面積 | 1331.05 m ² |

残地

| (B) 7572 | | | | | | |
|----------|----|-----|-------------|------------|-----------------|-----------------------|
| 地番 | 測点 | 境界標 | Xn | Yn | (Xn+1 - Xn-1)Yn | 距離 |
| 103 | | 金属板 | -170309.404 | 107153.168 | 660813.587056 | 15.547 |
| 104 | | 木杭 | -170320.226 | 107142.005 | -1571344.645330 | 5.703 |
| 107 | | 木杭 | -170324.070 | 107137.792 | -676789.432064 | 4.848 |
| 108 | | 木杭 | -170326.543 | 107133.622 | -533525.437560 | 7.370 |
| 114 | | 木杭 | -170329.050 | 107126.691 | -551273.951886 | 7.097 |
| 115 | | 木杭 | -170331.689 | 107120.102 | -483433.020326 | 4.349 |
| 118 | | 木杭 | -170333.563 | 107116.177 | -943372.170839 | 11.685 |
| 119 | | 木杭 | -170340.496 | 107106.771 | -1081349.960016 | 6.118 |
| 122 | | 木杭 | -170343.659 | 107101.534 | -457644.854782 | 2.505 |
| KK69 | | 木杭 | -170344.769 | 107099.288 | -113953.642432 | 2.310 |
| HA34 | | 木杭 | -170344.723 | 107101.598 | -196959.838722 | 7.183 |
| HA33 | | 木杭 | -170346.608 | 107108.530 | -372095.033220 | 2.532 |
| HA32 | | 木杭 | -170348.197 | 107106.558 | -470840.428968 | 6.862 |
| HA31 | | 木杭 | -170351.004 | 107112.820 | 145566.322380 | 13.552 |
| HA30 | | 木杭 | -170346.838 | 107125.716 | 858291.236592 | 5.317 |
| HA29 | | 木杭 | -170342.992 | 107129.388 | 558036.982092 | 1.500 |
| HA28 | | 木杭 | -170341.629 | 107128.761 | 1168667.653749 | 13.528 |
| HA27 | | 木杭 | -170332.083 | 107138.347 | 1621324.605151 | 12.378 |
| HA26 | | 木杭 | -170326.496 | 107149.393 | 609680.046170 | 0.342 |
| KK68 | | 木杭 | -170326.393 | 107149.720 | 1831403.014240 | 17.335 |
| | | | | | 倍面積 | 1201.031285 |
| | | | | | | 600.515642 |
| | | | | | 実測面積 | 600.51 m ² |

合計 1931.567776 m²



拡大図 1/100

境界標凡例

| 記号 | 種類 |
|----|---------|
| コ | コンクリート杭 |
| フ | プラスチック杭 |
| 石 | 石柱 |
| 金 | 金属板 |
| 木 | 木杭 |

| | |
|------------|--|
| 収用しようとする土地 | |
| 残地 | |

実測平面図

広島県福山市瀬戸町大字地頭分字虎7547番

世界測地系



S=1:500

収用しようとする土地

| 地番 | (A) 7547 | | | | |
|----------|----------|-------------|------------|-----------------|-----------------------|
| 測点 | 境界標 | Xn | Yn | (Xn+1 - Xn-1)Yn | 距離 |
| KK74 | 木杭 | -170361.515 | 106982.618 | 843664.925548 | 1.144 |
| HA46 | 木杭 | -170361.583 | 106981.476 | -112758.475704 | 20.202 |
| HA47 | 木杭 | -170362.569 | 106961.298 | -144397.752300 | 6.538 |
| KK75 | 木杭 | -170362.933 | 106954.770 | -224284.152690 | 1.734 |
| STP1016K | プラスチック杭 | -170364.666 | 106954.830 | -808792.424460 | 5.928 |
| STP1015 | プラスチック杭 | -170370.495 | 106955.910 | -1542625.089930 | 8.669 |
| STP1014K | プラスチック杭 | -170379.089 | 106957.052 | 109737.935352 | 25.272 |
| STP1009K | 木杭 | -170369.469 | 106980.422 | 1880073.936228 | 8.251 |
| | | | | 倍面積 | 618.902044 |
| | | | | | 309.451022 |
| | | | | 実測面積 | 309.45 m ² |

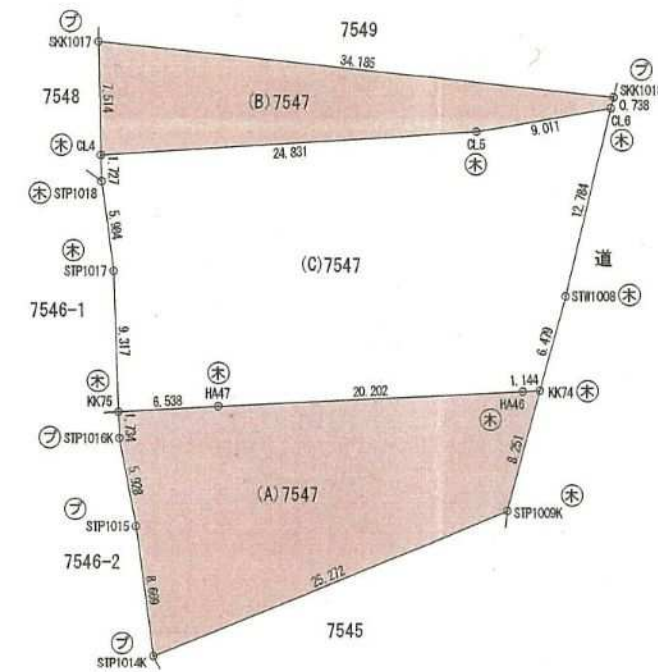
収用しようとする土地

| 地番 | (B) 7547 | | | | |
|---------|----------|-------------|------------|-----------------|-----------------------|
| 測点 | 境界標 | Xn | Yn | (Xn+1 - Xn-1)Yn | 距離 |
| SKK1017 | プラスチック杭 | -170338.450 | 106953.443 | -412733.336537 | 7.514 |
| CL4 | 木杭 | -170345.963 | 106953.607 | -634448.796724 | 24.831 |
| CL5 | 木杭 | -170344.382 | 106978.388 | 335912.138320 | 9.011 |
| CL6 | 木杭 | -170342.823 | 106987.264 | 243716.987392 | 0.738 |
| SKK1018 | プラスチック杭 | -170342.104 | 106987.433 | 467856.044509 | 34.185 |
| | | | | 倍面積 | 303.036960 |
| | | | | | 151.518480 |
| | | | | 実測面積 | 151.51 m ² |

残地

| 地番 | (C) 7547 | | | | |
|---------|----------|-------------|------------|-----------------|-----------------------|
| 測点 | 境界標 | Xn | Yn | (Xn+1 - Xn-1)Yn | 距離 |
| CL4 | 木杭 | -170345.963 | 106953.607 | -353802.531956 | 1.727 |
| STP1018 | 木杭 | -170347.690 | 106953.645 | -819051.013410 | 5.984 |
| STP1017 | 木杭 | -170353.621 | 106954.445 | -1630306.605135 | 9.317 |
| KK75 | 木杭 | -170362.933 | 106954.770 | -957031.281960 | 6.538 |
| HA47 | 木杭 | -170362.569 | 106961.298 | 144397.752300 | 20.202 |
| HA46 | 木杭 | -170361.583 | 106981.476 | 112758.475704 | 1.144 |
| KK74 | 木杭 | -170361.515 | 106982.618 | 675488.250052 | 6.479 |
| STW1008 | 木杭 | -170355.269 | 106984.342 | 1999751.320664 | 12.784 |
| CL6 | 木杭 | -170342.823 | 106987.264 | 1164770.343168 | 9.011 |
| CL5 | 木杭 | -170344.382 | 106978.388 | -335912.138320 | 24.831 |
| | | | | 倍面積 | 1062.571107 |
| | | | | | 531.285553 |
| | | | | 実測面積 | 531.28 m ² |

合計 992.255055 m²



境界標凡例

| 記号 | 種類 |
|----|---------|
| フ | プラスチック杭 |
| 木 | 木杭 |

| | |
|------------|--|
| 収用しようとする土地 | |
| 残地 | |

実測平面図

広島県福山市瀬戸町大字地頭分字虎7548番

世界測地系



S=1:500

収用しようとする土地

| 地番 (A) 7548 | | | | | |
|-------------|---------|-------------|------------|-----------------|-----------------------|
| 測点 | 境界標 | Xn | Yn | (Xn+1 - Xn-1)Yn | 距離 |
| BL3 | 木杭 | -170334.491 | 106941.542 | -226395.244414 | 8.067 |
| BL2 | 木杭 | -170335.587 | 106933.549 | -131955.999466 | 2.335 |
| BL1 | 木杭 | -170335.725 | 106931.218 | -1002373.237532 | 9.363 |
| STP1023 | 木杭 | -170344.961 | 106932.756 | -1126215.786192 | 1.299 |
| CL1 | 木杭 | -170346.257 | 106932.850 | -133131.398250 | 11.748 |
| CL2 | 木杭 | -170346.206 | 106944.598 | 137958.531420 | 5.471 |
| STP1019 | プラスチック杭 | -170344.967 | 106949.927 | 17860.637809 | 1.814 |
| CL3 | 木杭 | -170346.039 | 106951.391 | -106523.585436 | 2.217 |
| CL4 | 木杭 | -170345.963 | 106953.607 | 811670.923523 | 7.514 |
| SKK1017 | プラスチック杭 | -170338.450 | 106953.443 | 1336169.363399 | 4.981 |
| BL4 | 木杭 | -170333.470 | 106953.334 | 423428.249306 | 11.836 |
| | | | | 倍面積 | 492.454167 |
| | | | | | 246.227083 |
| | | | | 実測面積 | 246.22 m ² |

残地

| 地番 (B) 7548 | | | | | |
|-------------|---------|-------------|------------|-----------------|----------------------|
| 測点 | 境界標 | Xn | Yn | (Xn+1 - Xn-1)Yn | 距離 |
| CL1 | 木杭 | -170346.257 | 106932.850 | -805418.226200 | 7.500 |
| STC1022K | コンクリート杭 | -170353.738 | 106933.391 | -292035.090821 | 7.034 |
| STP1021 | プラスチック杭 | -170348.988 | 106938.579 | 759156.972321 | 4.773 |
| STP1020 | プラスチック杭 | -170346.639 | 106942.735 | 297514.688770 | 1.912 |
| CL2 | 木杭 | -170346.206 | 106944.598 | 40852.836436 | 11.748 |
| | | | | 倍面積 | 71.180506 |
| | | | | | 35.590253 |
| | | | | 実測面積 | 35.59 m ² |

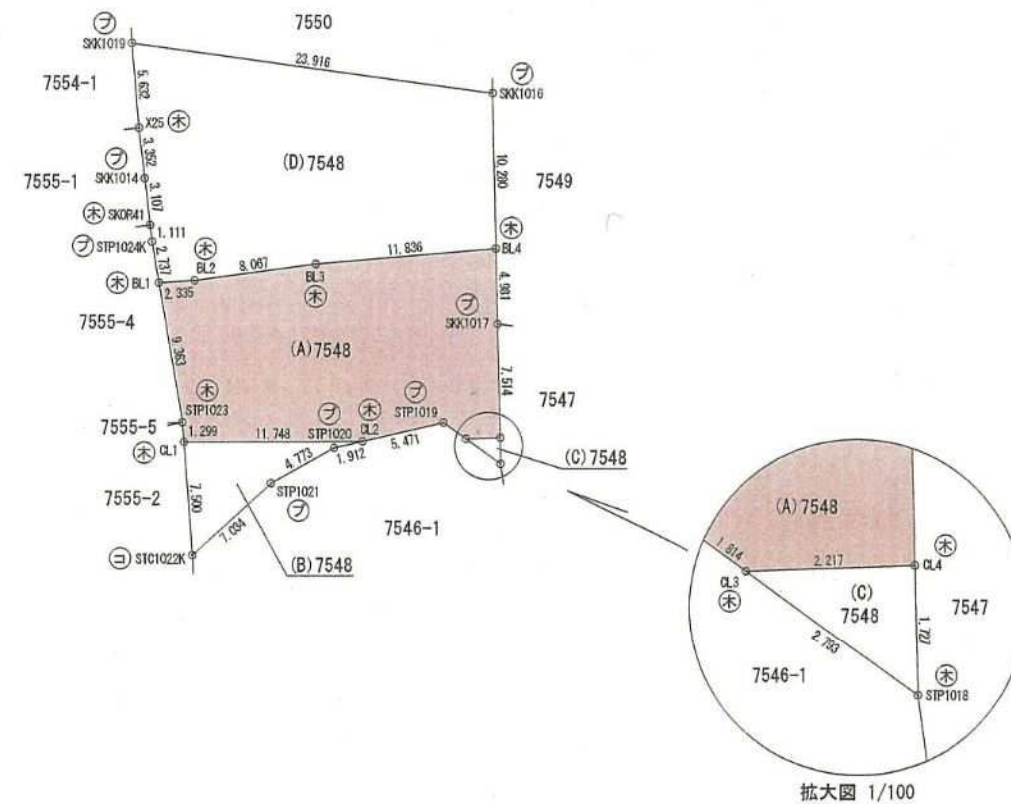
残地

| 地番 (C) 7548 | | | | | |
|-------------|-----|-------------|------------|-----------------|---------------------|
| 測点 | 境界標 | Xn | Yn | (Xn+1 - Xn-1)Yn | 距離 |
| CL3 | 木杭 | -170346.039 | 106951.391 | -184705.052257 | 2.793 |
| STP1018 | 木杭 | -170347.690 | 106953.645 | 8128.477020 | 1.727 |
| CL4 | 木杭 | -170345.963 | 106953.607 | 176580.405157 | 2.217 |
| | | | | 倍面積 | 3.829920 |
| | | | | | 1.914960 |
| | | | | 実測面積 | 1.91 m ² |

残地

| 地番 (D) 7548 | | | | | |
|-------------|---------|-------------|------------|-----------------|-----------------------|
| 測点 | 境界標 | Xn | Yn | (Xn+1 - Xn-1)Yn | 距離 |
| SKK1019 | プラスチック杭 | -170319.892 | 106929.421 | -247327.750773 | 5.632 |
| X25 | 木杭 | -170325.505 | 106929.886 | -956273.970498 | 3.352 |
| SKK1014 | プラスチック杭 | -170328.835 | 106930.277 | -686064.657232 | 3.107 |
| SKOR41 | 木杭 | -170331.921 | 106930.638 | -448039.373220 | 1.111 |
| STP1024K | プラスチック杭 | -170333.025 | 106930.768 | -406764.641472 | 2.737 |
| BL1 | 木杭 | -170335.725 | 106931.218 | -273957.780516 | 2.335 |
| BL2 | 木杭 | -170335.587 | 106933.549 | 131955.999466 | 8.067 |
| BL3 | 木杭 | -170334.491 | 106941.542 | 226395.244414 | 11.836 |
| BL4 | 木杭 | -170333.470 | 106953.334 | 1208465.720866 | 10.280 |
| SKK1016 | プラスチック杭 | -170323.192 | 106953.109 | 1452209.314002 | 23.916 |
| | | | | 倍面積 | 598.105037 |
| | | | | | 299.052518 |
| | | | | 実測面積 | 299.05 m ² |

合計 582.784814 m²



境界標凡例

| 記号 | 種類 |
|----|---------|
| ⊖ | コンクリート杭 |
| ⊕ | プラスチック杭 |
| ⊗ | 木杭 |

| | |
|------------|--|
| 収用しようとする土地 | |
| 残地 | |

実測平面図

広島県福山市瀬戸町大字地頭分字虎7549番

世界測地系



S=1:500

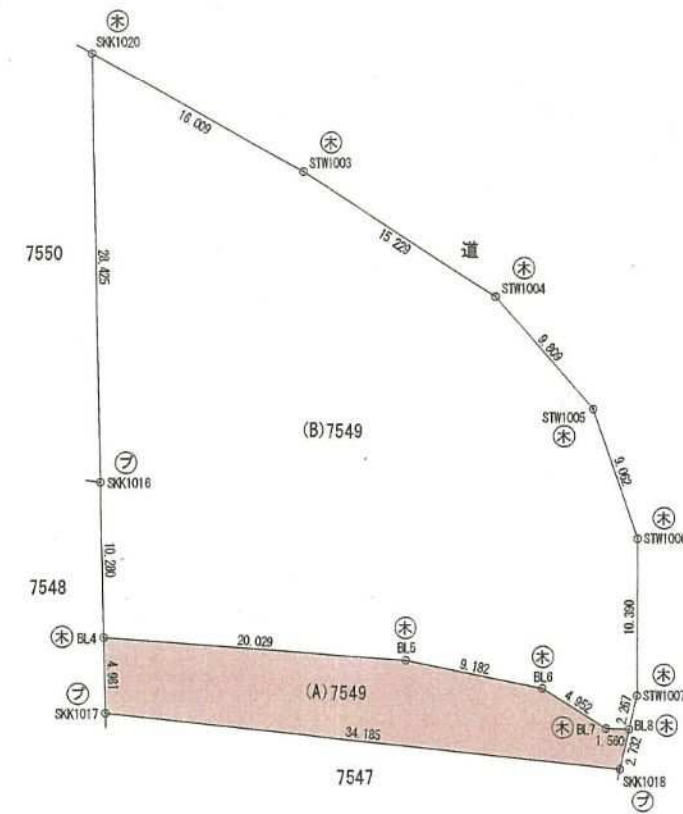
収用しようとする土地

| 地番 (A) 7549 | | | | | |
|-------------|---------|-------------|------------|------------------|-----------------------|
| 測点 | 境界標 | Xn | Yn | (Xn+1 - Xn-1) Yn | 距離 |
| BL5 | 木杭 | -170334.924 | 106973.311 | 352904.952989 | 20.029 |
| BL4 | 木杭 | -170333.470 | 106953.334 | -377117.455684 | 4.981 |
| SKK1017 | プラスチック杭 | -170338.450 | 106953.443 | -923436.026862 | 34.185 |
| SKK1018 | プラスチック杭 | -170342.104 | 106987.433 | -106345.508402 | 2.732 |
| BL8 | 木杭 | -170339.444 | 106988.058 | 288653.780484 | 1.560 |
| BL7 | 木杭 | -170339.406 | 106986.498 | 286188.882150 | 4.952 |
| BL6 | 木杭 | -170336.769 | 106982.306 | 479494.695492 | 9.182 |
| | | | | 倍面積 | 343.320167 |
| | | | | | 171.660083 |
| | | | | 実測面積 | 171.66 m ² |

残地

| 地番 (B) 7549 | | | | | |
|-------------|---------|-------------|------------|------------------|------------------------|
| 測点 | 境界標 | Xn | Yn | (Xn+1 - Xn-1) Yn | 距離 |
| STW1003 | 木杭 | -170302.613 | 106966.446 | 1721731.914816 | 16.009 |
| SKK1020 | 木杭 | -170294.773 | 106952.487 | -2200975.229973 | 28.425 |
| SKK1016 | プラスチック杭 | -170323.192 | 106953.109 | -4138764.458973 | 10.280 |
| BL4 | 木杭 | -170333.470 | 106953.334 | -1254776.514488 | 20.029 |
| BL5 | 木杭 | -170334.924 | 106973.311 | -352904.952989 | 9.182 |
| BL6 | 木杭 | -170336.769 | 106982.306 | -479494.695492 | 4.952 |
| BL7 | 木杭 | -170339.406 | 106986.498 | -286188.882150 | 1.560 |
| BL8 | 木杭 | -170339.444 | 106988.058 | 232164.085860 | 2.267 |
| STW1007 | 木杭 | -170337.236 | 106988.576 | 1347842.080448 | 10.390 |
| STW1006 | 木杭 | -170326.846 | 106988.650 | 2026685.996950 | 9.062 |
| STW1005 | 木杭 | -170318.293 | 106985.655 | 1709309.809935 | 9.809 |
| STW1004 | 木杭 | -170310.869 | 106979.243 | 1677434.530240 | 15.229 |
| | | | | 倍面積 | 2063.684184 |
| | | | | | 1031.842092 |
| | | | | 実測面積 | 1031.84 m ² |

合計 1203.502175 m²



境界標凡例

| 記号 | 種類 |
|----|---------|
| フ | プラスチック杭 |
| 木 | 木杭 |

| | |
|------------|---|
| 収用しようとする土地 | |
| 残地 | |

実測平面図

広島県福山市瀬戸町大字地頭分字松山1517番

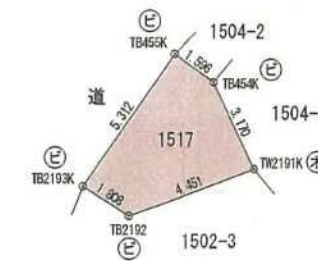
世界測地系



S=1:250

収用しようとする土地

| 地番 | 1517 | | | | |
|---------|------|----------------|----------------|--|----------------------|
| 測点 | 境界標 | X _n | Y _n | (X _{n+1} - X _{n-1})Y _n | 距離 |
| TB455K | 金属鈔 | -169732.380 | 105759.197 | 363494.360089 | 1.596 |
| TB454K | 金属鈔 | -169733.303 | 105760.499 | -400303.488715 | 3.170 |
| TW2191K | 木杭 | -169736.165 | 105761.861 | -466304.045149 | 4.451 |
| TB2192 | 金属鈔 | -169737.712 | 105757.687 | -60810.670025 | 1.808 |
| TB2193K | 金属鈔 | -169736.740 | 105756.162 | 563891.855784 | 5.312 |
| | | | | 倍面積 | -31.988016 |
| | | | | | 15.994008 |
| | | | | 実測面積 | 15.99 m ² |



境界標凡例

| 記号 | 種類 |
|----|-----|
| ⊕ | 金属鈔 |
| ⊗ | 木杭 |

収用しようとする土地