

土地収用法（昭和二十六年法律第二百十九号）第四十五条の二の規定により、土地収用の
 裁決手続の開始を決定したので、次のとおり公告する。

令和五年八月七日

広島県収用委員会会長 鳥谷部 茂

一 起業者

広島県 代表者 広島県知事 湯崎 英彦

二 事業の種類

県道福山沼隈線改築工事・県道福山鞆線改築工事（福山沼隈道路・広島県福山市野上町
 三丁目地内から同市熊野町字高下地内まで）及び県道熊野瀬戸線改築工事（広島県福山市
 熊野町字鳴地内から同市瀬戸町大字長和字筒井地内まで）並びにこれに伴う農業用水路付
 替工事

三 裁決手続を開始する土地の所在、地番、地目及び地積等

収用の部分に関する事項

所在	地番	地目		地積		裁決手続を開 始する土地の 面積（㎡）
		公簿	現況	公簿（㎡）	実測（㎡）	
広島県 福山市 瀬戸町 大字地頭分 字コウゲ畑	七五七二 番	山林	山林	三九四三	一九三一・ 五六	六〇〇・五一 （別紙のお り）
広島県 福山市 瀬戸町 大字地頭分 字虎	七五四七 番	山林	山林	一一三三	九九二・二 五	五三一・二八 （別紙のお り）
広島県 福山市 瀬戸町 大字地頭分 字虎	七五四八 番	山林	山林	八一六	五八二・七 八	一・九一 （別紙のお り）

四 土地所有者の氏名及び住所

別紙「土地所有者一覧」に記載のとおり

五 土地に関して権利を有する関係人の氏名、住所及びその権利の種類
 なし

六 土地収用の裁決手続の開始を決定した日

令和五年七月二十五日

別紙 土地所有者一覧

広島県福山市瀬戸町大字地頭分 地内

宇	地番	土地所有者			関係人
		氏名	住所		
コウゲ畑	7572番	土地登記名義人持分270分の1	(亡) 岡本義策 相続人 岡本義男	広島県福山市瀬戸町大字地頭分1976番地7	なし
		土地登記名義人持分270分の1	(亡) 井上章 相続人 井上光明	広島県福山市瀬戸町大字地頭分1886番地	なし
		土地登記名義人持分270分の1	(亡) 山本時夫 相続人 田丸由美子	広島県福山市瀬戸町大字地頭分400番地 市住1-2	なし
		土地登記名義人持分270分の1	(亡) 井上伍一 相続人 (相続人は別紙1のとおり)		なし
		持分270分の1	井上典子	広島県福山市瀬戸町大字山北735番地15	なし
		土地登記名義人持分270分の1	(亡) 井上久人 相続人 井上勝義	広島県福山市瀬戸町大字地頭分1929番地3	なし
		土地登記名義人持分270分の1	(亡) 三谷仲助 相続人 三谷利洋	広島県福山市瀬戸町大字地頭分1950番地7	なし
		不明 ただし、土地登記名義人持分270分の1	(亡) 岡本東三郎 相続人の全部又は一部 (相続人は別紙2のとおり)		なし
		不明 ただし、土地登記名義人持分270分の1	(亡) 岡本晴男 相続人の全部又は一部 (相続人は別紙3のとおり)		なし
		持分270分の1	里見積	広島県福山市瀬戸町大字地頭分甲1986番地	なし
		土地登記名義人持分270分の1	(亡) 藤本巖 相続人 藤本節生	広島県福山市瀬戸町大字地頭分1973番地2	なし
		不明 ただし、土地登記名義人持分270分の1	(亡) 高橋ツルヨ 相続人の全部又は一部 (相続人不明)		なし
		土地登記名義人持分270分の1	(亡) 岡本壽人 相続人 岡本洋	広島県福山市瀬戸町大字地頭分2016番地	なし
		土地登記名義人持分270分の1	(亡) 岡本次郎 相続人 岡本重信	広島県福山市瀬戸町大字地頭分2023番地2	なし
		土地登記名義人持分270分の1	(亡) 長谷川太郎 相続人 長谷川渉	広島県福山市瀬戸町大字地頭分2029番地1	なし
		土地登記名義人持分270分の1	(亡) 長谷川正男 相続人 長谷川愛子	広島県福山市瀬戸町大字地頭分2039番地2	なし
		土地登記名義人持分270分の1	(亡) 井上イト 相続人 井上貴博	広島県福山市瀬戸町大字地頭分2134番地6	なし
		土地登記名義人持分270分の1	(亡) 三島静 相続人 三島正憲	広島県福山市瀬戸町大字地頭分2139番地1	なし
		土地登記名義人持分270分の1	(亡) 橋高実 相続人 (相続人は別紙4のとおり)		なし
		持分270分の1	三島勉	広島県福山市瀬戸町大字地頭分2156番地	なし
		土地登記名義人持分270分の1	(亡) 三島照明 相続人 片山亮子	兵庫県宝塚市野上1丁目8番13号	なし
		土地登記名義人持分270分の1	(亡) 里見成人 相続人 木村理恵	広島県福山市引野町一丁目5番2号	なし
		土地登記名義人持分270分の1	(亡) 長谷川鹿人 相続人 長谷川敏子	広島県福山市瀬戸町大字地頭分2182番地2	なし
		持分270分の1	藤田緑	広島県福山市芦田町大字福田1133番地4	なし
		土地登記名義人持分270分の1	(亡) 青山保太郎 相続人 青山泰久	岡山県玉野市迫間2328番地17	なし
		土地登記名義人持分270分の1	(亡) 里見秀臣 相続人 里見勝郎	広島県福山市赤坂町大字赤坂7267番地177	なし
		土地登記名義人持分270分の1	(亡) 里見恒人 相続人 里見香典子	広島県福山市瀬戸町大字地頭分1779番地1	なし
		土地登記名義人持分270分の1	(亡) 山本祝雄 相続人 (相続人は別紙5のとおり)		なし
		土地登記名義人持分270分の1	長谷川虎一 (存否不明)	不明	なし
		不明 ただし、土地登記名義人持分270分の1	(亡) 佐藤フクヨ 相続人の全部又は一部 (相続人は別紙6のとおり)		なし
不明 ただし、土地登記名義人持分270分の1	(亡) 三島国治 相続人の全部又は一部 (相続人は別紙7のとおり)		なし		
不明 ただし、土地登記名義人持分270分の1	(亡) 段上俊一 相続人の全部又は一部 (相続人は別紙8のとおり)		なし		
土地登記名義人持分270分の1	(亡) 上田キシ 相続人 (相続人は別紙9のとおり)		なし		
土地登記名義人持分270分の1	(亡) 三島チミ子 相続人 三島典保	広島県福山市瀬戸町大字地頭分2115番地3	なし		
土地登記名義人持分270分の1	(亡) 三島卓江 相続人 三島温子	広島県福山市沖野上町五丁目21番19号	なし		
土地登記名義人持分270分の1	(亡) 高橋敬市 相続人 高橋健太郎	広島県福山市千田町字坂田北58番地1	なし		
不明 ただし、土地登記名義人持分270分の1	(亡) 三島チサヨ 相続人の全部又は一部 (相続人は別紙10のとおり)		なし		
土地登記名義人持分270分の1	(亡) 平岡久人 相続人 平岡和久	広島県福山市駅家町大字万能倉1132番地1	なし		
土地登記名義人持分270分の1	(亡) 平岡増人 相続人 平岡真	広島県福山市瀬戸町大字地頭分甲2090番地	なし		
土地登記名義人持分270分の1	(亡) 平岡久一 相続人 (相続人は別紙11のとおり)		なし		

広島県福山市瀬戸町大字地頭分 地内

字	地番	土地所有者		住 所	関係人
		氏 名			
		土地登記名義人持分270分の1	(亡) 山本公一 相続人 村上千くみ子	広島県福山市瀬戸町大字山北260番地	なし
		土地登記名義人持分270分の1	(亡) 三谷徳一 相続人 三谷晴昭	広島県福山市瀬戸町大字地頭分2081番地	なし
		土地登記名義人持分270分の1	(亡) 平岡静夫 相続人 平岡勇	広島県福山市瀬戸町大字地頭分2083番地1	なし
		土地登記名義人持分270分の1	(亡) 三谷三郎 相続人 三谷ひろみ	広島県福山市瀬戸町大字地頭分2078番地	なし
		持分270分の1	三谷真介	福岡県春日市白水ヶ丘2丁目140番地 コモド'フェンテ B301号	なし
		不明 ただし、土地登記名義人持分270分の1	(亡) 三谷数美 相続人の全部又は一部(相続人は別紙12のとおり)		なし
		土地登記名義人持分270分の1	(亡) 三島斉 相続人 三島康由	広島県福山市瀬戸町大字地頭分2056番地	なし
		不明 ただし、土地登記名義人持分270分の1	(亡) 三島廉一 相続人の全部又は一部(相続人は別紙13のとおり)		なし
		土地登記名義人持分270分の1	(亡) 三島進 相続人 三島正郎	広島県福山市瀬戸町大字地頭分2046番地2	なし
		土地登記名義人持分270分の1	(亡) 三島倬示 相続人 三島一夫	広島県福山市瀬戸町大字地頭分1417番地1	なし
		土地登記名義人持分270分の1	(亡) 平岡慧 相続人(相続人は別紙14のとおり)		なし
		土地登記名義人持分270分の1	(亡) 三谷修一 相続人 三谷正	広島県福山市瀬戸町大字地頭分甲110番地6	なし
		持分270分の1	岡本克巳	広島県福山市瀬戸町大字地頭分1397番地	なし
		土地登記名義人持分270分の1	(亡) 岡本栄 相続人 岡本佳明	広島県福山市瀬戸町大字地頭分甲1400番地2	なし
		土地登記名義人持分270分の1	(亡) 池原薨 相続人 池原告実	広島県福山市瀬戸町大字地頭分1430番地	なし
		不明 ただし、土地登記名義人持分270分の1	(亡) 池原勸一 相続人の全部又は一部(相続人は別紙15のとおり)		なし
		土地登記名義人持分270分の1	(亡) 池原善太郎 相続人 池原昭英	広島県福山市瀬戸町大字地頭分1728番地	なし
		土地登記名義人持分270分の1	(亡) 池原岩太郎 相続人 池原照男	広島県福山市瀬戸町大字地頭分1420番地6	なし
		土地登記名義人持分270分の1	(亡) 福田米一 相続人 福田章彦	兵庫県神戸市須磨区潮見台町1丁目2番11号	なし
		土地登記名義人持分270分の1	(亡) 中川貢 相続人 中川英治	広島県福山市瀬戸町大字山北395番地1	なし
		不明 ただし、土地登記名義人持分270分の1	(亡) 福田清 相続人の全部又は一部(相続人は別紙16のとおり)		なし
		持分270分の1	福田博登	広島県福山市瀬戸町大字地頭分1425番地	なし
		不明 ただし、土地登記名義人持分270分の1	(亡) 福田勇 相続人の全部又は一部(相続人は別紙17のとおり)		なし
		土地登記名義人持分270分の1	(亡) 池原久松 相続人(相続人は別紙18のとおり)		なし
		土地登記名義人持分270分の1	(亡) 池原正男 相続人(相続人は別紙19のとおり)		なし
		土地登記名義人持分270分の1	(亡) 池原富夫 相続人 藤井百合	広島県福山市瀬戸町大字地頭分1474番地	なし
		土地登記名義人持分270分の1	(亡) 岡本卓治 相続人 岡本真幸	千葉県千葉市稲毛区小仲台1丁目4番1号 アイブレイス稲毛2棟1604号	なし
		持分270分の1	岡本和雄	広島県福山市瀬戸町大字地頭分1391番地1	なし
		土地登記名義人持分270分の1	(亡) 岡本尚 相続人 岡本敬三	広島県福山市瀬戸町大字地頭分1196番地7	なし
		土地登記名義人持分270分の1	(亡) 岡本卓三 相続人 池田吉江	広島県福山市山手町一丁目8番44-5号	なし
		土地登記名義人持分270分の1	(亡) 岡本成人 相続人 岡本勝治	広島県福山市瀬戸町大字地頭分1509番地4	なし
		土地登記名義人持分270分の1	(亡) 岡本順三 相続人 岡本喜代子	広島県福山市瀬戸町大字地頭分1491番地1	なし
		不明 ただし、土地登記名義人持分270分の1	(亡) 岡本幸夫 相続人の全部又は一部(相続人は別紙19-1のとおり)		なし
		不明 ただし、土地登記名義人持分270分の1	(亡) 松崎聖範 相続人の全部又は一部(相続人は別紙20のとおり)		なし
		土地登記名義人持分270分の1	(亡) 石黒京一 相続人 石黒雅子	広島県福山市瀬戸町大字地頭分1718番地	なし
		土地登記名義人持分270分の1	(亡) 石黒満男 相続人 石黒顯一	広島県福山市瀬戸町大字地頭分1709番地	なし
		持分270分の1	阿部野清	広島県福山市瀬戸町大字地頭分1674番地1	なし
		土地登記名義人持分270分の1	(亡) 藤井実 相続人 藤井旦暢	広島県福山市瀬戸町大字地頭分1626番地2	なし
		土地登記名義人持分270分の1	(亡) 石黒源之助 相続人(相続人は別紙21のとおり)		なし
		土地登記名義人持分270分の1	(亡) 石黒礼三 相続人 石黒勝也	広島県福山市瀬戸町大字地頭分1681番地10	なし
		土地登記名義人持分270分の1	(亡) 阿部野秀敏 相続人(相続人は別紙22のとおり)		なし

広島県福山市瀬戸町大字地頭分 地内

字	地番	土地所有者		住 所	関係人
		氏 名			
		土地登記名義人持分270分の1	安達政一 (存否不明)	不明	なし
		不明 ただし、土地登記名義人持分270分の1	(亡) 長迫訓一郎 相続人の全部又は一部 (相続人は別紙23のとおり)		なし
		不明 ただし、土地登記名義人持分270分の1	(亡) 長迫尚三 相続人の全部又は一部 (相続人は別紙23-1のとおり)		なし
		土地登記名義人持分270分の1	(亡) 大久保俊一 相続人 大久保弘恵	広島県福山市山手町五丁目16番28-304号	なし
		土地登記名義人持分270分の1	(亡) 大久保一郎 相続人 大久保恵身	広島県廿日市市阿品台二丁目24番35号	なし
		持分270分の1	長迫喜巳	広島県福山市瀬戸町大字地頭分1195番地4	なし
		土地登記名義人持分270分の1	(亡) 石黒太一 相続人 石黒尚純	広島県福山市瀬戸町大字地頭分1188番地3	なし
		不明 ただし、土地登記名義人持分270分の1	(亡) 福田嘉一 相続人の全部又は一部 (相続人は別紙24のとおり)		なし
		土地登記名義人持分270分の1	長迫政人 (存否不明)	不明	なし
		土地登記名義人持分270分の1	(亡) 安達庄一 相続人 (相続人は別紙25のとおり)		なし
		不明 ただし、土地登記名義人持分270分の1	(亡) 石黒照夫 相続人の全部又は一部 (相続人は別紙26のとおり)		なし
		土地登記名義人持分270分の1	(亡) 大久保虎夫 相続人 大久保直子	広島県福山市瀬戸町大字地頭分1172番地	なし
		土地登記名義人持分270分の1	(亡) 石黒正巳 相続人 石黒均	広島県福山市瀬戸町大字地頭分1336番地	なし
		不明 ただし、土地登記名義人持分270分の1	(亡) 安達助三郎 相続人の全部又は一部 (相続人は別紙27のとおり)		なし
		土地登記名義人持分270分の1	(亡) 安達喜久士 相続人 安達榮作	広島県福山市南蔵王町六丁目20番35号	なし
		土地登記名義人持分270分の1	(亡) 石黒オマ 相続人 石黒啓子	広島県福山市瀬戸町大字地頭分1089番地13	なし
		土地登記名義人持分270分の1	(亡) 安達諭 相続人 安達誠	広島県福山市瀬戸町大字地頭分1321番地	なし
		土地登記名義人持分270分の1	(亡) 大久保三郎 相続人 (相続人は別紙28のとおり)		なし
		土地登記名義人持分270分の1	(亡) 大久保文夫 相続人 大久保隆志	北海道札幌市厚別区青葉町1丁目8番15号	なし
		不明 ただし、土地登記名義人持分270分の1	(亡) 白川糸右エ門 相続人の全部又は一部 (相続人は別紙29のとおり)		なし
		土地登記名義人持分270分の1	(亡) 白川一三 相続人 白川博	広島県福山市瀬戸町大字地頭分858番地	なし
		不明 ただし、土地登記名義人持分270分の1	(亡) 西村寛一 相続人の全部又は一部 (相続人は別紙30のとおり)		なし
		土地登記名義人持分270分の1	(亡) 木村康一 相続人 木村誠	広島県福山市瀬戸町大字地頭分855番地	なし
		土地登記名義人持分270分の1	(亡) 木村正一 相続人 木村ヨシコ	広島県福山市瀬戸町大字地頭分846番地	なし
		土地登記名義人持分270分の1	(亡) 三島美六 相続人 三島豊	広島県福山市瀬戸町大字地頭分甲840番地	なし
		土地登記名義人持分270分の1	(亡) 三島達雄 相続人 三島勝正	広島県福山市瀬戸町大字地頭分837番地	なし
		不明 ただし、土地登記名義人持分270分の1	(亡) 西村惣太郎 相続人の全部又は一部 (相続人は別紙31のとおり)		なし
		土地登記名義人持分270分の1	(亡) 木村助太郎 相続人 木村孝則	広島県福山市瀬戸町大字地頭分820番地	なし
		不明 ただし、土地登記名義人持分270分の1	(亡) 西村富太郎 相続人の全部又は一部 (相続人は別紙32のとおり)		なし
		土地登記名義人持分270分の1	(亡) 西村儀一郎 相続人 藤井久美	広島県福山市西桜町一丁目4番7号	なし
		土地登記名義人持分270分の1	(亡) 藤井芳太郎 相続人 藤井則壽	広島県福山市瀬戸町大字地頭分736番地3	なし
		土地登記名義人持分270分の1	(亡) 井上勇 相続人 井上健治	広島県福山市津之郷町大字津之郷483番地4	なし
		不明 ただし、土地登記名義人持分270分の1	(亡) 井上吉松 相続人の全部又は一部 (相続人は別紙33のとおり)		なし
		土地登記名義人持分270分の1	(亡) 高橋佐奈男 相続人 木曾みずほ	広島県尾道市新高山二丁目2631番地157	なし
		不明 ただし、土地登記名義人持分270分の1	(亡) 山本林一 相続人の全部又は一部 (相続人は別紙34のとおり)		なし
		土地登記名義人持分270分の1	熊沢徳一 (存否不明)	不明	なし
		土地登記名義人持分270分の1	(亡) 西村勘三郎 相続人 西村万智子	広島県福山市丸之内一丁目5番2-802号	なし
		土地登記名義人持分270分の1	(亡) 西村品恵 相続人 西村博明	広島県福山市瀬戸町大字地頭分776番地9	なし
		土地登記名義人持分270分の1	(亡) 石淵陸男 相続人 石淵和子	広島県福山市瀬戸町大字地頭分781番地	なし
		土地登記名義人持分270分の1	(亡) 山本徳雄 相続人 山本静衛	広島県福山市瀬戸町大字山北340番地4	なし
		土地登記名義人持分270分の1	(亡) 池原律右エ門 相続人 (相続人は別紙35のとおり)		なし
		不明 ただし、土地登記名義人持分270分の1	(亡) 白川番 相続人の全部又は一部 (相続人は別紙36のとおり)		なし
		土地登記名義人持分270分の1	(亡) 山本常一 相続人 山本卓眞	広島県福山市瀬戸町大字地頭分1389番地1	なし
		土地登記名義人持分270分の1	(亡) 池原鹿治郎 相続人 池原正敏	広島県福山市若松町2番30-503号	なし

広島県福山市瀬戸町大字地頭分 地内

字	地番	土地所有者		住 所	関係人
		氏 名			
		土地登記名義人持分270分の1	(亡) 池原武士 相続人 池原誠治	広島県福山市瀬戸町大字地頭分甲984番地3	なし
		土地登記名義人持分270分の1	(亡) 西村茂登 相続人 西村千恵美	東京都調布市染地3丁目5番地79	なし
		土地登記名義人持分270分の1	(亡) 山本テルエ 相続人 宮本利江	広島県福山市瀬戸町大字長和1416番地4	なし
		土地登記名義人持分270分の1	(亡) 西村退一 相続人 久川旦生子	広島県福山市御幸町大字中津原1598番地6	なし
		土地登記名義人持分270分の1	(亡) 池原興一 相続人 池原清人	広島県福山市瀬戸町大字地頭分975番地	なし
		土地登記名義人持分270分の1	(亡) 三島金一 相続人 三島光明	広島県福山市瀬戸町大字地頭分991番地	なし
		土地登記名義人持分270分の1	(亡) 三島賢一 相続人 三島一見	広島県福山市瀬戸町大字地頭分1017番地	なし
		土地登記名義人持分270分の1	(亡) 三島岩太郎 相続人 三島博信	広島県福山市瀬戸町大字地頭分1370番地	なし
		持分270分の1	山本津興志	広島県福山市瀬戸町大字地頭分802番地1	なし
		土地登記名義人持分270分の1	村上郡之助 (存否不明)	不明	なし
		土地登記名義人持分270分の1	(亡) 井上清 相続人 (相続人は別紙37のとおり)		なし
		土地登記名義人持分270分の1	(亡) 三島フサコ 相続人 三島安樹	広島県福山市瀬戸町大字地頭分791番地1	なし
		不明 ただし、土地登記名義人持分270分の1	(亡) 松浦忠則 相続人の全部又は一部 (相続人は別紙38のとおり)		なし
		土地登記名義人持分270分の1	小川一雄 (存否不明)	不明	なし
		土地登記名義人持分270分の1	(亡) 井上悟 相続人 寺田純子	広島県広島市佐伯区五月が丘四丁目42番4号	なし
		土地登記名義人持分270分の1	三角己之助 (存否不明)	不明	なし
		土地登記名義人持分270分の1	(亡) 三谷和一 相続人 三谷直生	東京都港区麻布十番2丁目19番7号 グランドール麻布十番 502	なし
		土地登記名義人持分270分の1	(亡) 栗原松夫 相続人 (相続人は別紙39のとおり)		なし
		不明 ただし、土地登記名義人持分270分の1	(亡) 小林荒太郎 相続人の全部又は一部 (相続人は別紙40のとおり)		なし
		不明 ただし、土地登記名義人持分270分の1	(亡) 吉永賢一 相続人の全部又は一部 (相続人は別紙41のとおり)		なし
		土地登記名義人持分270分の1	(亡) 吉永正美 相続人 吉永盛臣	広島県福山市瀬戸町大字地頭分761番地2	なし
		持分270分の1	三谷文人	広島県福山市瀬戸町大字地頭分770番地	なし
		土地登記名義人持分270分の1	(亡) 倉田斉 相続人 倉田富男	広島県福山市瀬戸町大字地頭分乙1092番地	なし
		土地登記名義人持分270分の1	(亡) 石原正 相続人 石原瑞恵	広島県福山市花園町一丁目3番28-204号 アルフアステイ ツばら公園	なし
		土地登記名義人持分270分の1	(亡) 石川ミヨコ 相続人 石川茂樹	広島県福山市瀬戸町大字地頭分1165番地	なし
		土地登記名義人持分270分の1	(亡) 石川卓一 相続人 石川愛子	広島県福山市瀬戸町大字地頭分1096番地2	なし
		土地登記名義人持分270分の1	(亡) 小林只男 相続人 小林範行	広島県福山市瀬戸町大字地頭分1153番地2	なし
		土地登記名義人持分270分の1	(亡) 小林史郎 相続人 小林義明	広島県福山市瀬戸町大字地頭分1137番地2	なし
		土地登記名義人持分270分の1	(亡) 友原一郎 相続人 友原敏博	広島県福山市瀬戸町大字地頭分1109番地2	なし
		土地登記名義人持分270分の1	(亡) 木村健一 相続人 山田茂子	広島県福山市東明王台12番20号	なし
		不明 ただし、土地登記名義人持分270分の1	(亡) 友原平一 相続人の全部又は一部 (相続人は別紙42のとおり)		なし
		土地登記名義人持分270分の1	(亡) 木村角治郎 相続人 (相続人は別紙43のとおり)		なし
		土地登記名義人持分270分の1	(亡) 志田原興吉 相続人 (相続人は別紙44のとおり)		なし
		土地登記名義人持分270分の1	(亡) 近藤信 相続人 近藤正樹	広島県安芸郡府中町青崎東13番1-618号	なし
		土地登記名義人持分270分の1	(亡) 友原寅男 相続人 牧節子	広島県福山市瀬戸町大字山北377番地12	なし
		土地登記名義人持分270分の1	(亡) 友原只一 相続人 (相続人は別紙45のとおり)		なし
		土地登記名義人持分270分の1	(亡) 大川善市 相続人 大川敬三	広島県福山市瀬戸町大字地頭分469番地	なし
		土地登記名義人持分270分の1	(亡) 石井勝登 相続人 (相続人は別紙46のとおり)		なし
		土地登記名義人持分270分の1	(亡) 友原行男 相続人 友原清	広島県福山市瀬戸町大字地頭分473番地	なし
		土地登記名義人持分270分の1	(亡) 福田鷹治郎 相続人 福田真一	広島県広島市安佐南区山本五丁目58番13号	なし
		土地登記名義人持分270分の1	(亡) 杉ノ原攝郎 相続人 (相続人は別紙47のとおり)		なし
		土地登記名義人持分270分の1	(亡) 杉ノ原文男 相続人 (相続人は別紙48のとおり)		なし

広島県福山市瀬戸町大字地頭分 地内

字	地番	土地所有者		住 所	関係人
		氏 名			
		土地登記名義人持分270分の1	(亡) 栗本哲夫 相続人 栗本順三	広島県福山市瀬戸町大字地頭分527番地	なし
		不明 ただし、土地登記名義人持分270分の1	(亡) 近藤清吉 相続人の全部又は一部(相続人は別紙49のとおり)		なし
		土地登記名義人持分270分の1	(亡) 栗本富太郎 相続人(相続人は別紙50のとおり)		なし
		土地登記名義人持分270分の1	(亡) 近藤亮一 相続人 近藤千賀子	広島県福山市瀬戸町大字地頭分512番地3	なし
		持分270分の1	吉永康紀	広島県福山市瀬戸町大字地頭分542番地2	なし
		土地登記名義人持分270分の1	(亡) 吉永章 相続人(相続人は別紙51のとおり)		なし
		土地登記名義人持分270分の1	(亡) 三谷要助 相続人 三谷和央	東京都足立区千住三丁目53番地 777K202	なし
		不明 ただし、土地登記名義人持分270分の1	(亡) 宮地タキ 相続人の全部又は一部(相続人は別紙52のとおり)		なし
		土地登記名義人持分270分の1	(亡) 栗原清市 相続人 栗原芳男	広島県福山市瀬戸町大字地頭分666番地2	なし
		土地登記名義人持分270分の1	(亡) 和泉定美 相続人 和泉治男	広島県福山市瀬戸町大字地頭分786番地3	なし
		土地登記名義人持分270分の1	(亡) 栗田齋 相続人 栗田妙子	広島県福山市瀬戸町大字地頭分660番地1	なし
		土地登記名義人持分270分の1	(亡) 倉田豊 相続人 殿山絹代	広島県福山市千田町大字千田2258番地27	なし
		土地登記名義人持分270分の1	(亡) 栗田武光 相続人 栗田裕夫	広島県福山市瀬戸町大字地頭分655番地1	なし
		土地登記名義人持分270分の1	(亡) 今井慈生 相続人 今井正博	広島県福山市瀬戸町大字地頭分648番地	なし
		不明 ただし、土地登記名義人持分270分の1	(亡) 栗田玉三 相続人の全部又は一部(相続人は別紙53のとおり)		なし
		土地登記名義人持分270分の1	(亡) 栗田太一 相続人(相続人は別紙54のとおり)		なし
		土地登記名義人持分270分の1	(亡) 栗原淺一 相続人 栗原昌子	広島県福山市瀬戸町大字地頭分629番地2	なし
		不明 ただし、土地登記名義人持分270分の1	(亡) 栗田武夫 相続人の全部又は一部(相続人は別紙55のとおり)		なし
		不明 ただし、土地登記名義人持分270分の1	(亡) 岩本源一郎 相続人の全部又は一部(相続人は別紙56のとおり)		なし
		土地登記名義人持分270分の1	(亡) 吉永教夫 相続人(相続人は別紙57のとおり)		なし
		不明 ただし、土地登記名義人持分270分の1	(亡) 三島幾市 相続人の全部又は一部(相続人は別紙57-1のとおり)		なし
		土地登記名義人持分270分の1	(亡) 栗本三郎 相続人 栗本克人	広島県福山市瀬戸町大字地頭分1112番地	なし
		土地登記名義人持分270分の1	(亡) 池田豊 相続人(相続人は別紙58のとおり)		なし
		土地登記名義人持分270分の1	(亡) 栗原英逸 相続人 浪江稔美	京都府与謝郡与謝野町字加悦110番地7	なし
		土地登記名義人持分270分の1	(亡) 門田英之助 相続人 杉之原博	広島県福山市瀬戸町大字地頭分497番地2	なし
		持分270分の1	矢野國昭	広島県福山市瀬戸町大字地頭分403番地	なし
		土地登記名義人持分270分の1	(亡) 矢野勇一 相続人 矢野エミ子	広島県福山市瀬戸町大字地頭分2507番地1	なし
		不明 ただし、土地登記名義人持分270分の1	(亡) 転堂一美 相続人の全部又は一部(相続人は別紙59のとおり)		なし
		不明 ただし、土地登記名義人持分270分の1	(亡) 転堂アキコ 相続人の全部又は一部(相続人は別紙60のとおり)		なし
		持分270分の1	矢野徹	広島県福山市瀬戸町大字地頭分125番地4	なし
		不明 ただし、土地登記名義人持分270分の1	(亡) 矢野リヨ 相続人の全部又は一部(相続人は別紙61のとおり)		なし
		土地登記名義人持分270分の1	山本昭 (存否不明)	不明	なし
		土地登記名義人持分270分の1	(亡) 転堂タケノ 相続人 轉堂敬子	広島県福山市瀬戸町大字地頭分70番地1	なし
		不明 ただし、土地登記名義人持分270分の1	(亡) 矢野高一 相続人の全部又は一部(相続人は別紙62のとおり)		なし
		土地登記名義人持分270分の1	(亡) 三原春太 相続人 岡脇喜久子	広島県福山市瀬戸町大字地頭分100番地2	なし
		土地登記名義人持分270分の1	(亡) 松本和夫 相続人 松本健一	広島県福山市瀬戸町大字山北281番地2	なし
		土地登記名義人持分270分の1	(亡) 坂上リュウ 相続人 阪上政義	広島県福山市瀬戸町大字地頭分83番地 市住7-1	なし
		不明 ただし、土地登記名義人持分270分の1	(亡) 矢野静雄 相続人の全部又は一部(相続人は別紙63のとおり)		なし
		土地登記名義人持分270分の1	(亡) 佐藤シゲ 相続人 川崎キヨコ	広島県福山市多治米町二丁目13番14号	なし
		土地登記名義人持分270分の1	矢野弥三郎 (存否不明)	不明	なし
		土地登記名義人持分270分の1	(亡) 矢野福一 相続人 矢野文子	広島県福山市瀬戸町大字地頭分83番地 市住6-2	なし
		土地登記名義人持分270分の1	(亡) 藤坂金藏 相続人(相続人は別紙64のとおり)		なし
		土地登記名義人持分270分の1	(亡) 矢野正一 相続人 矢野節子	広島県福山市瀬戸町大字地頭分83番地 市住8-2	なし
		土地登記名義人持分270分の1	(亡) 矢野一一 相続人 矢野哲	不明	なし

広島県福山市瀬戸町大字地頭分 地内

字	地番	土地所有者		住 所	関係人
		氏 名			
		不明 ただし、土地登記名義人持分270分の1	(亡) 矢野定一 相続人の全部又は一部 (相続人は別紙65のとおり)		なし
		不明 ただし、土地登記名義人持分270分の1	(亡) 矢野村夫 相続人の全部又は一部 (相続人は別紙66のとおり)		なし
		土地登記名義人持分270分の1	(亡) 矢野四郎 相続人 矢野英機	広島県福山市瀬戸町大字長和277番地1	なし
		土地登記名義人持分270分の1	北田長次 (存否不明)	不明	なし
		土地登記名義人持分270分の1	(亡) 井上操 相続人 (相続人は別紙67のとおり)		なし
		土地登記名義人持分270分の1	(亡) 宮川勉 相続人 宮川勝廣	広島県福山市蔵王町3442番地1 丘の上ｸﾞﾊﾞｽ	なし
		土地登記名義人持分270分の1	(亡) 宮川勇 相続人 宮川裕子	広島県福山市瀬戸町大字地頭分410番地1	なし
		土地登記名義人持分270分の1	藤井キヨコ (存否不明)	不明	なし
		土地登記名義人持分270分の1	(亡) 矢野光義 相続人 矢野弘昭	広島県福山市瀬戸町大字地頭分412番地	なし
		不明 ただし、土地登記名義人持分270分の1	(亡) 矢野兼一 相続人の全部又は一部 (相続人は別紙68のとおり)		なし
		土地登記名義人持分270分の1	(亡) 奥江秀一 相続人 (相続人は別紙69のとおり)		なし
		持分270分の1	矢野素	広島県福山市瀬戸町大字地頭分417番地	なし
		不明 ただし、土地登記名義人持分270分の1	(亡) 矢野義雄 相続人の全部又は一部 (相続人は別紙70のとおり)		なし
		土地登記名義人持分270分の1	(亡) 矢野一二 相続人 矢野干城	広島県福山市瀬戸町大字地頭分2507番地5	なし
		土地登記名義人持分270分の1	(亡) 堀田カネ 相続人 矢野文子	広島県福山市瀬戸町大字地頭分83番地 市住6-2	なし
		土地登記名義人持分270分の1	(亡) 西野リセヨ 相続人 (相続人は別紙71のとおり)		なし
		土地登記名義人持分270分の1	(亡) 東アヤコ 相続人 東崇	奈良県奈良市丸山二丁目1220番地の139	なし
		不明 ただし、土地登記名義人持分270分の1	(亡) 奥江登 相続人の全部又は一部 (相続人は別紙72のとおり)		なし
		土地登記名義人持分270分の1	(亡) 奥江三郎 相続人 (相続人は別紙73のとおり)		なし
		不明 ただし、土地登記名義人持分270分の1	(亡) 奥江佐一 相続人の全部又は一部 (相続人は別紙74のとおり)		なし
		土地登記名義人持分270分の1	(亡) 桜井昭治 相続人 三原順子	広島県福山市瀬戸町大字長和1131番地	なし
		土地登記名義人持分270分の1	(亡) 奥江信行 相続人 鈴木律子	広島県福山市瀬戸町大字地頭分83番地 4-1	なし
		不明 ただし、土地登記名義人持分270分の1	(亡) 川崎峯吉 相続人の全部又は一部 (相続人は別紙74-1のとおり)		なし
		土地登記名義人持分270分の1	奥江治三郎 (存否不明)	不明	なし
		不明 ただし、土地登記名義人持分270分の1	(亡) 矢野スエコ 相続人の全部又は一部 (相続人は別紙75のとおり)		なし
		持分540分の1	重政幸恵	広島県東広島市西条町寺家4845番地1 ｸﾞﾝﾄﾞ・ﾊﾞｶﾞｽ206号室	なし
		持分540分の1	宮本泉	広島県福山市引野町五丁目22番3-302号	なし
		土地登記名義人持分270分の1	(亡) 松村訓一 相続人 松村孝浩	広島県福山市伊勢丘八丁目27番22号 松村親孝方	なし
		土地登記名義人持分270分の1	(亡) 奥江光夫 相続人 井上明美	広島県福山市瀬戸町大字長和1137番地	なし
		土地登記名義人持分270分の1	(亡) 的山カメ 相続人 平田ヒデコ	広島県福山市加茂町字中野314番地4 ｶﾞｰﾃﾞﾝﾊｲﾌﾞ旭307	なし
		土地登記名義人持分270分の1	石井ハシ (存否不明)	不明	なし
		土地登記名義人持分270分の1	(亡) 矢野正光 相続人 (相続人は別紙76のとおり)		なし
		土地登記名義人持分270分の1	奥江政男 (存否不明)	不明	なし
		不明 ただし、土地登記名義人持分270分の1	(亡) 安田好子 相続人の全部又は一部 (相続人は別紙77のとおり)		なし
		土地登記名義人持分270分の1	(亡) 白川芳男 相続人 白川榮子	広島県福山市瀬戸町大字地頭分165番地	なし
		土地登記名義人持分270分の1	(亡) 割鞘知 相続人 割鞘孝	広島県福山市瀬戸町大字地頭分甲161番地3	なし
		土地登記名義人持分270分の1	(亡) 白川一治 相続人 藤井泰子	広島県福山市瀬戸町大字地頭分119番地1	なし
		土地登記名義人持分270分の1	(亡) 安達増一 相続人 安達美江子	広島県福山市瀬戸町大字地頭分153番地2	なし
		土地登記名義人持分270分の1	(亡) 奥野修一 相続人 奥野卓司	広島県福山市瀬戸町大字地頭分156番地1	なし
		土地登記名義人持分270分の1	(亡) 畑サズエ 相続人 (相続人は別紙78のとおり)		なし
		土地登記名義人持分270分の1	(亡) 開原好松 相続人 開原満郎	広島県福山市瀬戸町大字長和212番地2	なし

広島県福山市瀬戸町大字地頭分 地内

字	地番	土地所有者		住 所	関係人
		氏 名			
		不明 ただし、土地登記名義人持分270分の1	(亡) 菅波太郎 相続人の全部又は一部 (相続人は別紙79のとおり)		なし
		土地登記名義人持分270分の1	(亡) 菅波和一 相続人 菅波義一	広島県福山市瀬戸町大字地頭分214番地	なし
		土地登記名義人持分270分の1	(亡) 割鞆貞 相続人 大植美紀	岡山県玉野市御崎2丁目12番32号	なし
		土地登記名義人持分270分の1	(亡) 菅波春一 相続人 菅波眞次	広島県福山市瀬戸町大字地頭分213番地	なし
		土地登記名義人持分270分の1	(亡) 奥野教一 相続人 (相続人は別紙80のとおり)		なし
		不明 ただし、土地登記名義人持分270分の1	(亡) 奥野正太郎 相続人の全部又は一部 (相続人は別紙81のとおり)		なし
		土地登記名義人持分270分の1	(亡) 奥野基之助 相続人 奥野英幸	広島県福山市瀬戸町大字地頭分313番地	なし
		土地登記名義人持分270分の1	(亡) 奥野巧 相続人 奥野敏喜	広島県福山市瀬戸町大字地頭分424番地2	なし
		土地登記名義人持分270分の1	(亡) 木村栄 相続人 木村完治	広島県福山市瀬戸町大字地頭分299番地	なし
		土地登記名義人持分270分の1	(亡) 木村尊修 相続人 木村光之	広島県福山市瀬戸町大字地頭分285番地2	なし
		土地登記名義人持分270分の1	(亡) 木村繁 相続人 (相続人は別紙82のとおり)		なし
		不明 ただし、土地登記名義人持分270分の1	(亡) 木村秀男 相続人の全部又は一部 (相続人は別紙83のとおり)		なし
		不明 ただし、土地登記名義人持分270分の1	(亡) 木村太一 相続人の全部又は一部 (相続人は別紙84のとおり)		なし
		不明 ただし、土地登記名義人持分270分の1	(亡) 木村マエイ 相続人の全部又は一部 (相続人は別紙85のとおり)		なし
		不明 ただし、土地登記名義人持分270分の1	(亡) 小林芳雄 相続人の全部又は一部 (相続人は別紙85-1のとおり)		なし
		不明 ただし、土地登記名義人持分270分の1	(亡) 菅波末吉 相続人の全部又は一部 (相続人は別紙86のとおり)		なし
		土地登記名義人持分270分の1	(亡) 小林一夫 相続人 (相続人は別紙87のとおり)		なし
		不明 ただし、土地登記名義人持分270分の1	(亡) 菅波勉 相続人の全部又は一部 (相続人は別紙88のとおり)		なし
		土地登記名義人持分270分の1	(亡) 木村憲一 相続人 木村等	広島県福山市瀬戸町大字地頭分274番地6	なし
虎	7547番	同上			なし
虎	7548番	同上			なし
虎	7549番	同上			なし
松山	1517番	同上			なし

土地登記名義人持分270分の1（亡）井上伍一相続人

別紙1

番号	氏名	住所	持分
1	井上喜治	広島県福山市瀬戸町大字長和2567番地3	810分の1
2	井上齊	広島県福山市今津町五丁目13番26号 コーポブレ7103	810分の1
3	山本幸恵	広島県広島市安芸区矢野西三丁目33番3-11号	810分の1

土地登記名義人持分270分の1（亡）岡本東三郎相続人

別紙2

番号	氏名	住所	持分
1	岡本博夫	岡山県岡山市中区平井六丁目4番50号 センチュリー平井304号	不明
2	松原晴彦	大阪府豊中市宮山町3丁目8番14号	不明
3	逸見茂美	岡山県岡山市中区国富一丁目1番15-508号	不明
4	樋口恭子	大阪府三島郡島本町水無瀬二丁目2番4号303	不明

土地登記名義人持分270分の1（亡）岡本晴男相続人

別紙3

番号	氏名	住所	持分
1	岡本澄子	広島県福山市瀬戸町大字地頭分1991番地	不明
2	田上眞弓	広島県福山市坪生町四丁目6番9号	不明
3	岡本智亘	広島県東広島市西条岡町6番3-505号	不明

土地登記名義人持分270分の1（亡）橋高実相続人

別紙4

番号	氏名	住所	持分
1	橋高俊彦	広島県福山市瀬戸町大字地頭分2073番地	540分の1
2	下宮妙子	東京都三鷹市上連雀4丁目13番3-310号	540分の1

土地登記名義人持分270分の1（亡）山本祝雄相続人

別紙5

番号	氏名	住所	持分
1	山本昇	広島県福山市瀬戸町大字地頭分21番地3	1620分の1
2	宮崎哲也	兵庫県尼崎市西難波町1丁目13番1号 カシワ西難波 102号	3240分の1
3	山本美智子	広島県広島市佐伯区八幡が丘一丁目10番21号	1620分の1
4	山本憲子	神奈川県相模原市中央区緑が丘1丁目25番18号	6480分の7
5	鹿島真理子	東京都府中市紅葉丘3丁目2番地の22	12960分の7
6	山本寛	神奈川県横浜市瀬谷区本郷二丁目26番地5 ヒルステージV-202	12960分の7

土地登記名義人持分270分の1（亡）佐藤フクヨ相続人

別紙6

番号	氏名	住所	持分
1	田内教子	兵庫県加古郡稲美町岡285番地の13	3240分の1
2	佐藤宗司	東京都調布市深大寺東町4丁目13番地17	3240分の1
3	篠原礼子	兵庫県神戸市西区竜が岡4丁目19番地の6	3240分の1
4	長谷川敏子	広島県福山市瀬戸町大字地頭分2182番地2	1080分の1
5-1	佐藤宏子	広島県福山市大門町一丁目33番25号 エルⅡ 102	不明
5-2	佐藤舞	広島県福山市大門町一丁目33番25号 エルⅡ 102	不明
5-3	山本ひかる	広島県福山市東手城町一丁目7番1-102号 ファミリー東手城A	不明
6	佐藤寿生	広島県福山市新市町大字戸手226番地6 平和荘5号	8640分の1
7	岡本富子	岡山県倉敷市福田町浦田2378番地17 岡野住宅C号	8640分の1
8	佐藤浩	広島県福山市引野町一丁目29番7-2号	8640分の1
9	佐藤トエ	広島県福山市春日町二丁目14番8-2号	2160分の1
10	中村多津江	広島県福山市瀬戸町大字地頭分693番地33	1080分の1

土地登記名義人持分270分の1 (亡) 三島国治相続人

別紙 7

番号	氏名	住所	持分
1	三島富士子	広島県福山市瀬戸町大字地頭分2304番地	不明
2	三島康彦	広島県福山市明王台三丁目12番31号	不明
3	三島一彦	広島県福山市瀬戸町大字地頭分2304番地	不明
4	吉岡純平	神奈川県横浜市神奈川区立町23番地117	不明
5	吉岡久	広島県広島市安佐南区大町東一丁目10番17-304号	不明
6	三浦広美	広島県福山市曙町二丁目8番14号 エルゲイム楽天 B102	不明
7	吉岡一二三	広島県福山市大門町一丁目2番10号	不明
8	河邊榮一	大阪府和泉市はつが野二丁目15番4号	不明
9	加上直樹	広島県福山市曙町五丁目18番37号	不明
10	野田洋子	大阪府東大阪市若江本町2丁目11番26号	不明
11	藪内貞通	京都府宇治市小倉町南浦15番地の64	不明
12	藪内賢二	兵庫県尼崎市大島3丁目31番11号 宮宗コーポ 2階	不明
13	藪内和久	兵庫県川西市萩原1丁目7番19-905号	不明
14	三島清光	広島県福山市津之郷町大字津之郷880番地6	不明

土地登記名義人持分270分の1 (亡) 段上俊一相続人

別紙 8

番号	氏名	住所	持分
1	佐藤富士子	広島県福山市沼隈町大字能登原1799番地	不明
2	段上俊水	広島県福山市瀬戸町大字地頭分2263番地	不明
3	段上浩中	広島県広島市安佐北区落合南四丁目13番3号	不明
4	流郷芳江	岡山県津山市西中364番地1 2号棟305号室	不明
5	森岡律子	岡山県岡山市北区建部町大田3971番地10	不明
6	段上千香司	広島県福山市瀬戸町大字地頭分2272番地	不明
7	段上勝仁	千葉県松戸市岩瀬28番地の3 トミール岩瀬101号	不明
8	笠澄公子	大阪府高槻市真上町6丁目11番1-307号	不明
9	段上卓夫	広島県福山市瀬戸町大字地頭分693番地30	不明
10	段上久子	大阪府大東市御供田1丁目16番14号	不明
11	段上信二	三重県鈴鹿市大池二丁目14番12号	不明
12	石尾和恵	大阪府大東市三住町2番13号	不明

土地登記名義人持分270分の1 (亡) 上田キン相続人

別紙 9

番号	氏名	住所	持分
1	小山弘美	愛媛県越智郡上島町岩城826番地	900分の1
2	上田町子	広島県福山市赤坂町大字赤坂1091番地3	600分の1
3-1	喜多村清美	広島県福山市津之郷町大字津之郷2427番地1	1350分の1
4	高橋美由紀	兵庫県宝塚市武庫山2丁目4番78-619号	5400分の1

土地登記名義人持分270分の1 (亡) 三島チサヨ相続人

別紙10

番号	氏名	住所	持分
1	下満浩代	広島県広島市安佐南区長東西四丁目12番4号	不明
2	藤井康雄	広島県福山市神辺町大字新徳田451番地9	不明
3	三島希一	東京都江戸川区北小岩2丁目8番22-210号 ルネ北小岩	不明

土地登記名義人持分270分の1 (亡) 平岡久一相続人

別紙11

番号	氏名	住所	持分
1	平岡弘	広島県福山市野上町三丁目2番4-1002号	675分の2
2	田丸由美子	広島県福山市瀬戸町大字地頭分400番地 市住1-2	1350分の1

土地登記名義人持分270分の1（亡）三谷数美相続人

別紙12

番号	氏名	住所	持分
1	三谷秀子	広島県福山市瀬戸町大字地頭分2067番地	不明
2	三谷正登	広島県福山市瀬戸町大字地頭分2068番地1	不明
3	三谷みちえ	広島県福山市瀬戸町大字地頭分2068番地1	不明
4	三谷健太	広島県広島市南区段原南一丁目19番12-302号 サビル	不明
5	三谷直希	埼玉県戸田市大字上戸田111番地の1（サンマシヨ ソ戸田910号室）	不明

土地登記名義人持分270分の1（亡）三島廉一相続人

別紙13

番号	氏名	住所	持分
1	三島壽子	広島県福山市瀬戸町大字地頭分2057番地1	不明
2	三島昌子	広島県福山市瀬戸町大字地頭分2057番地1	不明

土地登記名義人持分270分の1（亡）平岡慧相続人

別紙14

番号	氏名	住所	持分
1	水戸理音	広島県福山市松永町五丁目40番8号	4860分の1
2	藤原恵津子	広島県福山市山手町四丁目10番31号	972分の1
3	平岡和久	広島県福山市駅家町大字万能倉1132番地1	810分の1
4	枝廣浩	広島県福山市神村町3847番地4	1620分の1
5	枝廣真理子	広島県福山市神村町3847番地4	1620分の1

土地登記名義人持分270分の1（亡）池原勘一相続人

別紙15

番号	氏名	住所	持分
1	難波芳子	岡山県岡山市北区田中126番地103	不明
2	松岡勇	岡山県岡山市中区江崎156番地8	不明
3	池原昭夫	岡山県玉野市東紅陽台2丁目19番地200	不明
4	広瀬克則	広島県福山市水呑町564番地10	不明
5	廣瀬正義	広島県福山市神辺町字湯野940番地11	不明
6	高橋梅人	広島県福山市明王台一丁目10番11号	不明
7	高橋好昭	広島県福山市宮前町一丁目1番21号 駅前コーポカ 74101	不明
8	高橋茂樹	広島県広島市佐伯区観音台四丁目14番9号	不明
9	池原清人	広島県福山市東陽台二丁目25番10号	不明
10	古志美重子	広島県福山市沼隈町大字下山南819番地2	不明
11	池原義光	広島県福山市瀬戸町大字地頭分1441番地	不明
12-1	池原節勇	広島県福山市西新涯町一丁目15番14号 6	不明
12-2	池原宏幸	広島県福山市沼隈町大字下山南1617番地	不明
13	岡崎愛子	広島県福山市沼隈町大字能登原2045番地	不明
14	中谷政江	広島県福山市明王台四丁目2番23号	不明

土地登記名義人持分270分の1（亡）福田清相続人

別紙16

番号	氏名	住所	持分
1	福田雅子	広島県福山市瀬戸町大字地頭分1427番地1	不明
2	岩松裕美	静岡県掛川市大池363番地の3	不明
3	池上絵美	広島県福山市曙町三丁目1番17-1号 III201	不明
4	福田典紀	岩手県下閉伊郡岩泉町乙茂字上99番地28	不明

土地登記名義人持分270分の1（亡）福田勇相続人

別紙17

番号	氏名	住所	持分
2	小林孝雄	東京都港区元麻布1丁目3番2-601号	不明
3	小林愛実 上記の者、未成年につき法定代理人 親権者 小林孝雄	東京都港区元麻布1丁目3番2-601号	不明
4	高井伸太郎	東京都港区南麻布1丁目27番23号	不明
5	福田均	広島県福山市瀬戸町大字長和185番地3	不明
6	真藤英子	東京都中野区鷲宮3丁目31番28号	不明

土地登記名義人持分270分の1（亡）池原久松相続人

別紙18

番号	氏名	住所	持分
1	池原堅	広島県福山市加茂町大字下加茂897番地5	4320分の1
2	金澤敬子	広島県福山市瀬戸町大字地頭分1484番地1	12960分の1
3	柞磨ハルエ	広島県福山市川口町五丁目10番5号	3240分の1
4	池原勝	広島県福山市瀬戸町大字地頭分1484番地	324分の1

土地登記名義人持分270分の1（亡）池原正男相続人

別紙19

番号	氏名	住所	持分
1	池原堅	広島県福山市加茂町大字下加茂897番地5	360分の1
2	金澤敬子	広島県福山市瀬戸町大字地頭分1484番地1	1080分の1

土地登記名義人持分270分の1（亡）岡本幸夫相続人

別紙19-1

番号	氏名	住所	持分
1	岡本豊子	広島県福山市瀬戸町大字地頭分1486番地1	不明
2	奥野弘子	広島県福山市神辺町字東中条13番地	不明
3	岡本里美	広島県福山市瀬戸町大字地頭分1486番地1	不明
4	岡本周平	広島県安芸郡海田町南大正町8番21-1502号	不明
5	佐藤真梨	広島県福山市神村町6242番地1 ウェルテ`202	不明
6	木待三枝	岡山県浅口市金光町占見新田151番地10	不明

土地登記名義人持分270分の1（亡）松崎聖範相続人

別紙20

番号	氏名	住所	持分
1	渡邊香世子	大阪府茨木市戸伏町17番17号	不明
2	松崎弘政	広島県福山市神辺町大字新徳田483番地1	不明
3	加納富久栄	京都府京都市中京区壬生下溝町57番地14	不明
4	浅井久留美	兵庫県西宮市青木町13番31号	不明
5	松崎茂生	愛知県豊橋市南大清水町字藤ヶ谷116番地6	不明
6	松崎明美	広島県福山市木之庄町一丁目13番22号	不明
7	佐伯かおり	広島県福山市横尾町二丁目10番3号	不明

土地登記名義人持分270分の1（亡）石黒源之助相続人

別紙21

番号	氏名	住所	持分
1	石黒和道	広島県福山市瀬戸町大字地頭分1590番地	675分の2
2	柳井信吉	広島県福山市津之郷町大字加屋280番地	1350分の1

土地登記名義人持分270分の1（亡）阿部野秀敏相続人

別紙22

番号	氏名	住所	持分
1	阿部野千鶴子	広島県福山市瀬戸町大字地頭分1682番地	540分の1
2	中岡愛実	広島県福山市北吉津町四丁目8番16号	1620分の1
3	水本生実	広島県福山市瀬戸町大字地頭分1614番地6	1620分の1
4	阿部野哲弘	広島県神石郡神石高原町井関1961番地1 井関住宅6	1620分の1

土地登記名義人持分270分の1 (亡) 長迫訓一郎相続人

別紙23

番号	氏名	住所	持分
1	細谷亮子 保佐人 小林奈保絵	東京都西東京市東町1丁目6番3号	不明
2	中西清美	三重県松阪市桜町19番地5	不明
3	鼻熊めぐみ	三重県津市片田新町77番地3	不明
4	山本勝則	愛知県名古屋市中川区花塚町3丁目40番地 (サン花塚201号)	不明
5	長迫潔	愛知県名古屋市中川区久方一丁目149番地 (相生山団地15号棟401号室)	不明
6	長迫孝祐	広島県福山市川口町二丁目3番33-204号 ティ コート川口	不明
7	長迫康子	広島県福山市川口町二丁目3番33-204号 ティ コート川口	不明
8	徳永健一	東京都町田市木曽東2丁目8番9-402号	不明
9	徳永卓雄	東京都台東区浅草6丁目36番6-304号 マイキャスル 浅草	不明

土地登記名義人持分270分の1 (亡) 長迫尚三相続人

別紙23-1

番号	氏名	住所	持分
1	長迫文子	広島県福山市瀬戸町大字地頭分1177番地4	不明
2	長迫弘康	広島県福山市瀬戸町大字地頭分1177番地4	不明
3	長迫健二	大阪府吹田市岸部北5丁目3番12-607号	不明

土地登記名義人持分270分の1 (亡) 福田嘉一相続人

別紙24

番号	氏名	住所	持分
1	福田雅子	広島県福山市瀬戸町大字地頭分1427番地1	不明
2	岩松裕美	静岡県掛川市大池363番地の3	不明
3	池上絵美	広島県福山市曙町三丁目1番17-1号 III201	不明
4	福田典紀	岩手県下閉伊郡岩泉町乙茂字上99番地28	不明

土地登記名義人持分270分の1 (亡) 安達庄一相続人

別紙25

番号	氏名	住所	持分
1	井上啓司	神奈川県横浜市緑区森の台38番4-1004号	540分の1
2	安達栄	京都府京田辺市山手東一丁目11番地16	540分の1

土地登記名義人持分270分の1 (亡) 石黒照夫相続人

別紙26

番号	氏名	住所	持分
1	石黒和美	広島県福山市瀬戸町大字地頭分1340番地4	不明
2	箱田保恵	広島県福山市沼隈町大字下山南1053番地2	不明

土地登記名義人持分270分の1 (亡) 安達助三郎相続人

別紙27

番号	氏名	住所	持分
1	門脇邦江	大阪府寝屋川市寝屋新町2番12号	不明
2	安達誠	大阪府寝屋川市寝屋新町2番20号	不明
3	川中玲子	広島県広島市佐伯区五日市町大字昭和台33番 地4 ロイヤルコート昭和台304	不明
4	平井弥	兵庫県神戸市兵庫区駅南通5丁目2番4-1107号	不明
5	高橋光江	広島県福山市南本庄四丁目8番18号	不明
6	安達文吉	愛媛県南宇和郡愛南町城辺甲78番地 中原住宅 123号室	不明
7	安達文三	東京都町田市鶴川6丁目8番地9の201	不明

土地登記名義人持分270分の1 (亡) 大久保三郎相続人

別紙28

番号	氏名	住所	持分
1	村上幸男	大阪府大阪市住吉区長居1丁目14番1-305号	810分の1
2	元田典子	広島県広島市西区井口台二丁目29番14号	1620分の1
3	大久保宏登	広島県福山市瀬戸町大字地頭分甲1329番地	1620分の1
4	大久保郁子	大阪府八尾市高安町南1丁目51番地 エスペラント高安106号	810分の1

土地登記名義人持分270分の1 (亡) 白川糸右エ門相続人

別紙29

番号	氏名	住所	持分
1	白川和久	東京都港区南麻布4丁目1番14-406号	不明
2	白川嘉則	東京都港区高輪3丁目12番4-501号	不明
3	白川保	広島県福山市瀬戸町大字長和195番地	540分の1

土地登記名義人持分270分の1 (亡) 西村覚一相続人

別紙30

番号	氏名	住所	持分
1	小田菊枝	広島県福山市瀬戸町大字地頭分2689番地	不明
2-1	倉田勝司	広島県福山市神辺町字上御領2003番地8	不明
2-2	倉田直幸	広島県福山市川口町四丁目2番2-1号	不明
2-3	倉田英治	広島県広島市西区南観音七丁目11番29-1号	不明
3	石井ハツエ	広島県福山市東深津町七丁目9番22号	不明
4	杉野スミエ	広島県福山市草戸町二丁目3番14号	不明
5	橋本トモ子	広島県福山市西深津町二丁目4番39-207号 市住	不明
6	松本里美	広島県広島市東区中山西二丁目4番14号	不明
7	倉田道廣	広島県福山市東深津町一丁目25番18号	不明
8	嶋田日出子	広島県福山市沼隈町大字常石2188番地 大越団地	不明
9	若月哲枝	広島県三次市上志和地町305番地1	不明
10	柚木弘明	広島県福山市駅家町大字法成寺531番地	不明
11	森芳江	岡山県瀬戸内市牛窓町長浜474番地55	不明

土地登記名義人持分270分の1 (亡) 西村惣太郎相続人

別紙31

番号	氏名	住所	持分
1	西村秀範	広島県福山市瀬戸町大字地頭分836番地	不明
2	小山朋恵	広島県福山市千代田町二丁目7番19-201号 グラハバ千代田	不明
3	小田菊枝	広島県福山市瀬戸町大字地頭分2689番地	不明
4-1	倉田勝司	広島県福山市神辺町字上御領2003番地8	不明
4-2	倉田直幸	広島県福山市川口町四丁目2番2-1号	不明
4-3	倉田英治	広島県広島市西区南観音七丁目11番29-1号	不明
5	石井ハツエ	広島県福山市東深津町七丁目9番22号	不明
6	杉野スミエ	広島県福山市草戸町二丁目3番14号	不明
7	橋本トモ子	広島県福山市西深津町二丁目4番39-207号 市住	不明
8	松本里美	広島県広島市東区中山西二丁目4番14号	不明
9	倉田道廣	広島県福山市東深津町一丁目25番18号	不明
10	嶋田日出子	広島県福山市沼隈町大字常石2188番地 大越団地	不明
11	若月哲枝	広島県三次市上志和地町305番地1	不明
12	柚木弘明	広島県福山市駅家町大字法成寺531番地	不明
13	森芳江	岡山県瀬戸内市牛窓町長浜474番地55	不明

土地登記名義人持分270分の1 (亡) 西村富太郎相続人

別紙32

番号	氏名	住所	持分
1	村上愛子	広島県福山市藤江町938番地1	不明
2	嶋田盛一	広島県福山市本郷町1330番地	不明
3	中村美穂	広島県福山市本郷町1330番地	不明
4	大久保明子	三重県津市半田3438番地26	不明
5	中田英子	広島県安芸郡熊野町萩原八丁目13番8号	不明
6	宮本律子	広島県福山市今町1番6-803号	不明
7	大森崇史	広島県福山市駅家町大字上山守651番地3	不明
8	大森誠	広島県福山市駅家町大字倉光360番地	不明
9	小野上常子	広島県府中市元町551番地6	不明
10	西村敏章	広島県福山市瀬戸町大字地頭分809番地5	不明
11	高原博	岡山県笠岡市吉田2179番地2	不明
12	森川真理	岡山県笠岡市富岡170番地1 フラン・ホ・ヌール202	不明
13	伊藤美香	岡山県浅口郡里庄町大字里見3924番地3	不明
14	高原理菜	広島県福山市入船町二丁目5番22-203号	不明
15	西村康則	広島県福山市瀬戸町大字地頭分794番地3	不明

土地登記名義人持分270分の1 (亡) 井上吉松相続人

別紙33

番号	氏名	住所	持分
1	田村啓剛	愛知県高浜市稗田町六丁目7番地9	不明
2	田村崇則	愛知県岡崎市大門4丁目15番地13	不明
3	村上靖子	東京都中野区白鷺3丁目16番11号	不明
4	塚本邦久	広島県東広島市八本松町正力130番地185	不明
5	井上克彦	広島県福山市明神町一丁目2番28-404号	不明
6	鎌田良美	岡山県笠岡市城見台34番地11	不明
7	穴堀紀美雄	岡山県笠岡市大宜647番地1	不明
8	谷中美香	広島県福山市津之郷町大字津之郷412番地80	不明
9	水津千香	広島県福山市瀬戸町大字地頭分810番地1	不明
10	井上洋二	埼玉県さいたま市岩槻区西町3丁目3番33号 初 イビアハイA102	不明
11	井上健治	広島県福山市津之郷町大字津之郷483番地4	不明
12	井上和行	神奈川県横浜市泉区岡津町2777番地10 グランシ ア緑園都市311号	不明
13	寺田純子	広島県広島市佐伯区五月が丘四丁目42番4号	不明
14	井上正志	広島県福山市東桜町12番17-906号	不明
15	井上敏治	岡山県倉敷市四十瀬145番地10	不明
16	中村むつ子	広島県福山市沼隈町大字草深2568番地1	不明
17	芳賀愛	Huegelstr. 183a, 60431 FRANKFURT/M (ドイツ連邦共和国ヘッセン州フランクフルトアムメイン市ヒューゲ ル通り183番地a)	不明
18	芳賀大作	神奈川県川崎市宮前区宮崎6丁目1番地1 ファミユ 宮崎 102	不明
19	川崎義武	熊本県天草市有明町楠甫3635番地	不明
20	川崎広勝	熊本県菊池郡菊陽町大字津久礼2098番地2 ミ ントユートピア 302号	不明
21	川崎広喜	熊本県水俣市築地2番1-7104号	不明
22	桑田榮里	広島県福山市沼隈町大字中山南1529番地16	不明
23	桑田正昭	広島県福山市沼隈町大字中山南1529番地16	不明
24	鈴木裕志	神奈川県川崎市中原区宮内1丁目8番10号 高宮 荘 2	不明
25	鈴木しのぶ	東京都練馬区石神井台5丁目3番22号	不明
26	井上晋	広島県福山市神村町3236番地3	不明
27	重松多賀子	埼玉県朝霞市浜崎2丁目8番7号 アパマン朝霞 台201	不明

土地登記名義人持分270分の1(亡)山本林一相続人

別紙34

番号	氏名	住所	持分
1	山本一彦	広島県福山市瀬戸町大字地頭分691番地1	不明
2	山口範子	広島県三原市港町3丁目6番29号 カライズマイン瀬戸1206号室	不明
3	山本榮子	広島県福山市瀬戸町大字地頭分691番地1	不明
4	大村洋子	広島県福山市金江町金見3222番地3	不明
5	山本憲二	広島県福山市瀬戸町大字地頭分1078番地1	不明
6	中津孝子	広島県三原市本郷町船木1705番地2	不明
7	奥理江	広島県東広島市高屋町杵原1020番地14	不明
8	中津典行	広島県三原市小泉町4045番地 いこいの里	不明
9	中津年行	広島県三原市本郷町船木1705番地2	不明
10	山本邦子	広島県福山市瀬戸町大字地頭分1078番地6	不明
11	小林緑	広島県尾道市西藤町470番地2	不明
12	羽原朱美	広島県福山市南蔵王町二丁目13番35号 カーサイス301号	不明
13	山本静子	広島県福山市瀬戸町大字長和1387番地2	不明
14	黒杭美香	広島県東広島市安芸津町三津1074番地1	不明
15	山本徳子	広島県福山市瀬戸町大字地頭分7012番地2 ビレッジハウス瀬戸1-404	不明
16	山本博重	広島県福山市瀬戸町大字長和1387番地2	不明
17	坂本博子	広島県福山市赤坂町大字赤坂1668番地	不明
18	丸山喜代美	広島県東広島市八本松東六丁目12番12号	不明

土地登記名義人持分270分の1(亡)池原律右エ門相続人

別紙35

番号	氏名	住所	持分
1	池原達夫	広島県福山市瀬戸町大字地頭分1361番地1	405分の1
2	池原正子	東京都文京区向丘1丁目13番1-806号	1620分の1
3	喜多村広子	広島県福山市山手町一丁目1番1号	1620分の1

土地登記名義人持分270分の1(亡)白川喬相続人

別紙36

番号	氏名	住所	持分
1	白川和久	東京都港区南麻布4丁目1番14-406号	不明
2	白川嘉則	東京都港区高輪3丁目12番4-501号	不明

土地登記名義人持分270分の1(亡)井上清相続人

別紙37

番号	氏名	住所	持分
1	井上克彦	広島県福山市明神町一丁目2番28-404号	810分の1
2	水津千香	広島県福山市瀬戸町大字地頭分810番地1	810分の1
3	井上洋二	埼玉県さいたま市岩槻区西町3丁目3番33号 柳イビアハイムA102	810分の1

土地登記名義人持分270分の1(亡)松浦忠則相続人

別紙38

番号	氏名	住所	持分
1	熊丸訓司	広島県三原市青葉台12番23号	不明
2	熊丸要司	広島県尾道市山波町1596番地3	不明
3	中島和子	福岡県宗像市自由ヶ丘6丁目15番地3	不明
4	寺田純子	広島県広島市佐伯区五月が丘四丁目42番4号	不明
5	井上正志	広島県福山市東桜町12番17-906号	不明
6	井上敏治	岡山県倉敷市四十瀬145番地10	不明
7	松浦忠義	不明	不明
8	橋本正行	広島県府中市上下町上下314番地7	不明
9	藤井修	京都府京都市右京区梅ヶ畑中田町2番地19	不明
10	大宮卯女枝	広島県福山市神辺町字道上536番地7	不明

土地登記名義人持分270分の1（亡）栗原松夫相続人

別紙39

番号	氏名	住所	持分
1	伊藤信子	広島県福山市本庄町中二丁目14番24号	810分の1
2	栗原稔	広島県福山市瀬戸町大字地頭分741番地1	810分の1
3	栗原誠	岡山県倉敷市老松町5丁目1番20-215号	810分の1

土地登記名義人持分270分の1（亡）小林荒太郎相続人

別紙40

番号	氏名	住所	持分
1	乾満利子	高知県高知市春野町弘岡上363番地1	不明
2	中谷澄利	高知県高知市春野町森山2188番地	不明
3	佐藤孝幸	広島県福山市御幸町大字中津原705番地	不明
4-1	後藤文孝	東京都八王子市八日町9番1-1306号	不明
5	藤本昭子	東京都八王子市子安町1丁目30番22-311号	不明
6	山下真寿美	広島県福山市神辺町字箱田237番地13	不明
7	佐藤元泰	大阪府豊中市浜1丁目24番6号	不明
8	足立洋子	兵庫県西宮市田近野町7番3-609号	不明
9	三井明美	広島県尾道市高須町846番地4	不明
10	小林琴美	広島県福山市瀬戸町大字地頭分767番地1	不明
11	小林和正	広島県福山市瀬戸町大字地頭分767番地1	不明
12	前原和枝	広島県福山市水呑町1401番地	不明
13	森田孝明	広島県福山市水呑町1410番地1	不明
14	栗原市恵	広島県福山市千田町大字千田2430番地1	不明
15	小林春登	広島県福山市川口町二丁目19番18号	不明
16	伊藤信子	広島県福山市本庄町中二丁目14番24号	不明
17	栗原稔	広島県福山市瀬戸町大字地頭分741番地1	不明
18	栗原誠	岡山県倉敷市老松町5丁目1番20-215号	不明

土地登記名義人持分270分の1（亡）吉永賢一相続人

別紙41

番号	氏名	住所	持分
1	吉永知子	広島県福山市瀬戸町大字地頭分764番地	不明
2	吉永恭子	広島県福山市瀬戸町大字地頭分764番地	不明
3	吉永昌敏	広島県福山市瀬戸町大字地頭分762番地	不明
4	増田絵美	大阪府東大阪市西堤本通東2丁目3番25-603号	不明
5	吉永政司	広島県福山市瀬戸町大字地頭分752番地3	不明
6	前田雄治	岩手県盛岡市向中野二丁目54番1-302号	不明

土地登記名義人持分270分の1（亡）友原平一相続人

別紙42

番号	氏名	住所	持分
1	稲田弘子	広島県福山市瀬戸町大字地頭分449番地9	不明
2	久保岡シズエ	岐阜県多治見市希望ヶ丘1丁目83番地	不明
3	森下由紀	三重県桑名市東正和台六丁目12番地2	不明
4	久保岡正義	岐阜県多治見市希望ヶ丘1丁目83番地	不明
5	友原清次	広島県福山市瀬戸町大字地頭分432番地2	不明

土地登記名義人持分270分の1（亡）木村角治郎相続人

別紙43

番号	氏名	住所	持分
1	木村千恵子	広島県福山市瀬戸町大字地頭分447番地1	540分の1
2	佐藤秀子	広島県福山市神辺町大字下竹田1258番地2	540分の1

土地登記名義人持分270分の1（亡）志田原與吉相続人

別紙44

番号	氏名	住所	持分
1	志田原邦博	京都府京都市伏見区桃山町丹下21番地5 ティ・ロード桃山本町308号	1215分の4
2	土屋知久	広島県福山市引野町北四丁目16番19-301号	2430分の1

土地登記名義人持分270分の1 (亡) 友原只一相続人

別紙45

番号	氏名	住所	持分
1	貝田廣通	大阪府池田市伏尾台3丁目13番地の13	2700分の1
2	貝田公子	広島県福山市南本庄二丁目4番1-405号	2700分の1
3	太田静香	広島県尾道市福地町7番21号	1350分の1
4	友原匡教	広島県福山市瀬戸町大字地頭分456番地4	1350分の1
5	佐藤厚子	広島県福山市神辺町字湯野13番地5	1350分の1
6	石岡敏則	広島県尾道市天満町17番12-19-902号	2700分の1
7	石岡新治	広島県尾道市美ノ郷町三成351番地35	2700分の1

土地登記名義人持分270分の1 (亡) 石井勝登相続人

別紙46

番号	氏名	住所	持分
1	勝部泉	東京都江戸川区東葛西4丁目11番10号	2160分の1
2	石井淳子	広島県福山市瀬戸町大字地頭分甲468番地1	4320分の7
3	石井孝明	大阪府東大阪市布市町4丁目8番35-224号	8640分の7
4	石井千恵	広島県福山市瀬戸町大字地頭分甲468番地1	8640分の7

土地登記名義人持分270分の1 (亡) 杉ノ原攝郎相続人

別紙47

番号	氏名	住所	持分
1	杉ノ原憲之	広島県福山市瀬戸町大字地頭分484番地2	810分の1
2	杉ノ原和敏	広島県福山市瀬戸町大字地頭分560番地1	810分の1
3	唐川知恵美	広島県福山市御幸町大字森脇76番地5	810分の1

土地登記名義人持分270分の1 (亡) 杉ノ原文男相続人

別紙48

番号	氏名	住所	持分
1	三宅律子	広島県福山市水呑町358番地2	540分の1
2	若杉麗桂	愛知県名古屋市中根町5丁目10番地の3	540分の1

土地登記名義人持分270分の1 (亡) 近藤清吉相続人

別紙49

番号	氏名	住所	持分
1-1	佐藤和夫	広島県福山市熊野町乙1171番地1	不明
1-2	佐藤育郎	東京都西東京市富士町1丁目11番11号 シャンテホーヤ 103号	不明
1-3	佐藤理恵	岡山県笠岡市一番町3番地32	不明
2	橋本佳世子	広島県福山市瀬戸町大字地頭分498番地1	540分の1

土地登記名義人持分270分の1 (亡) 栗本富太郎相続人

別紙50

番号	氏名	住所	持分
1	橋本和昭	広島県福山市高西町四丁目2番19号	1620分の1
2	檀上敏恵	愛知県豊田市花園町塩倉17番地8	1620分の1
3	栗本久登	広島県福山市津之郷町大字加屋274番地1 杉ノ 原7パー16号	1080分の1
4	栗本きよみ	広島県福山市新漕町四丁目4番15号	3240分の1
5	村上誠治	広島県福山市瀬戸町大字山北260番地	810分の1

土地登記名義人持分270分の1 (亡) 吉永章相続人

別紙51

番号	氏名	住所	持分
1	吉永恵美子	愛知県愛西市善太新田町十一下46番地1 シティ コート 富吉304号	540分の1
2	吉永卓史	愛知県愛西市善太新田町十一下46番地1 シティ コート 富吉304号	1080分の1
3	吉永紀夫	愛知県愛西市善太新田町十一下46番地1 シティ コート 富吉304号	1080分の1

土地登記名義人持分270分の1 (亡) 宮地タキ相続人

別紙52

番号	氏名	住所	持分
1	内田俊逸	広島県福山市松浜町四丁目2番11号	不明
2	内田祐司郎	広島県東広島市志和町志和東3919番地6	不明
3	山本頼子	広島県福山市丸之内二丁目11番28号	不明
4	山本雅司	広島県福山市丸之内二丁目11番28号	不明
5	石井里佳	広島県福山市丸之内一丁目3番16-401号	不明
6	石井秀典	広島県福山市丸之内二丁目11番23号	不明
7	佐藤恭子	広島県福山市草戸町二丁目16番25-5号	不明
8	宮地幸子	広島県福山市沖野上町六丁目7番19-7号	不明
9	岡田勅江	広島県福山市沖野上町六丁目7番19-7号	不明
10	岡崎弘子	愛知県稲沢市山本町20番地	不明
11	内田美代子	広島県尾道市尾崎本町10番13号	不明
12	松浦美佐子	広島県福山市引野町北二丁目17番6号	不明
13	森岡誠	広島県福山市木之庄町五丁目10番5-1号	不明
14	宮地通	広島県福山市津之郷町大字津之郷377番地21	不明
15	宮地潤一	広島県福山市瀬戸町大字地頭分376番地13	不明
16	樋渡直美	東京都町田市小山ヶ丘1丁目3番地19 ソルガランテ マイク多摩境オレンジコート 308	不明
17	佐藤春美	広島県広島市中区宝町4番7-701号	不明
18	青木弘和	静岡県静岡市駿河区中島674番地の11	不明
19	青木恵美子	静岡県静岡市駿河区中島988番地の5	不明
20	青木佳世子	静岡県静岡市駿河区中島988番地の5	不明
21	星川寿将	山形県尾花沢市若葉町二丁目9番18号	不明
22	高上薫	静岡県磐田市千手堂838番地 静風荘	不明
23	高上佳明	静岡県磐田市千手堂838番地 静風荘	不明
24	高上次郎	静岡県磐田市三ヶ野1230番地2 ダンティーライオン 102	不明

土地登記名義人持分270分の1 (亡) 栗田玉三相続人

別紙53

番号	氏名	住所	持分
1	栗田麗子	広島県福山市瀬戸町大字地頭分甲640番地3	不明
2	住吉範枝	広島県福山市水呑町4496番地 86-2-1	不明
3	上岡真澄	広島県福山市引野町東34番3号	不明
4	青山鈴子	広島県尾道市栗原町5108番地5	不明
5	栗田章三	広島県福山市瀬戸町大字地頭分705番地	不明
6	高鍋千恵美	広島県福山市城興ヶ丘14番3号	不明
7	桑田裕美	広島県福山市松永町五丁目37番41号	不明
8	猪木環	岡山県倉敷市真備町有井1621番地9	不明
9	浅野和美	大阪府八尾市志紀町西1丁目3番地 府営住宅6- 201号	不明
10	藪内弘	大阪府交野市私市4丁目61番24号	不明
11	藪内哲	兵庫県神戸市灘区大石東町1丁目1番1-401号	不明
12	藪内誠	大阪府交野市私市4丁目61番24号	不明
13	栗田克美	広島県福山市瀬戸町大字地頭分甲640番地3	不明

土地登記名義人持分270分の1 (亡) 栗田太一相続人

別紙54

番号	氏名	住所	持分
1	栗田ともこ	広島県福山市瀬戸町大字地頭分775番地5	1080分の1
2	河野文江	広島県福山市新涯町一丁目10番20号	1080分の1
3	桑田レイ子	広島県福山市神辺町大字川南229番地3	540分の1

土地登記名義人持分270分の1 (亡) 栗田武夫相続人

別紙55

番号	氏名	住所	持分
1	栗田和子	広島県福山市瀬戸町大字地頭分623番地	不明
2	栗田良輔	東京都世田谷区弦巻3丁目22番21-501号	不明
3	栗田和宏	東京都新宿区新宿1丁目 35番3-1403号	不明

土地登記名義人持分270分の1（亡）岩本源一郎相続人

別紙56

番号	氏名	住所	持分
1	増見倫子	広島県福山市新涯町五丁目5番5-3号	不明
2	岩本信行	広島県福山市北本庄三丁目6番29号	不明
3	山下八栄子	広島県広島市安佐南区上安七丁目773番地6	不明
4	浅松誠	愛知県名古屋市中区栄生二丁目4番1号（第2正村マンション507号）	不明
5	浅松正法	広島県広島市東区上温品四丁目54番32-202号	不明
6	岩本初枝	広島県福山市瀬戸町大字地頭分730番地4	不明
7	西田加代子	広島県福山市瀬戸町大字地頭分730番地4	不明
8	岩本朗	広島県福山市山手町二丁目13番22号	不明
9	片山美智子	広島県広島市安芸区瀬野二丁目17番40-5号	不明
10	西村恵美子	鳥取県米子市吉岡258番地1	不明

土地登記名義人持分270分の1（亡）吉永数夫相続人

別紙57

番号	氏名	住所	持分
1	吉永陸廣	広島県福山市瀬戸町大字地頭分703番地2	540分の1
2	吉永政治	埼玉県富士見市西みずほ台1丁目25番地14	540分の1

土地登記名義人持分270分の1（亡）三島幾市相続人

別紙57-1

番号	氏名	住所	持分
1	作谷浩利	広島県福山市今津町七丁目4番2-1号	不明
2	作谷重明	広島県福山市今津町七丁目4番2-1号	不明
3	作谷研治	広島県福山市瀬戸町大字地頭分718番地	不明

土地登記名義人持分270分の1（亡）池田豊相続人

別紙58

番号	氏名	住所	持分
1	下山るり子	広島県福山市新涯町二丁目1番18-10号	540分の1
2	池田義治	広島県福山市沖野上町四丁目3番25号	540分の1

土地登記名義人持分270分の1（亡）転堂一美相続人

別紙59

番号	氏名	住所	持分
1	有松ゆかり	東京都江戸川区鹿骨1丁目44番7号	不明
2	江戸ひろみ	兵庫県明石市大久保町谷八木1429番地の1	不明
3-1	宮本優人	広島県広島市南区皆実町六丁目17番3-101号	不明
3-2	宮本健人	広島県福山市沼隈町大字草深1317番地1	不明
4	渡邊真弓	愛知県豊川市小坂井町中野68番地7 ライフインセントル101号	不明

土地登記名義人持分270分の1（亡）転堂アキコ相続人

別紙60

番号	氏名	住所	持分
1	福島一紀	広島県福山市東川口町四丁目2番26-3号	不明
2	福島愛	兵庫県尼崎市田能4丁目12番14号	不明
3	福島勇治	広島県福山市瀬戸町大字地頭分100番地6	不明

土地登記名義人持分270分の1(亡) 矢野リヨ相続人

別紙61

番号	氏名	住所	持分
1	矢野勇	兵庫県神戸市中央区下山手通7丁目12番18号 イナル神戸下山手204号	不明
2	藤井泰宏	広島県呉市西片山町2番15-402号	不明
3	中元幸子	広島県広島市南区宇品西二丁目15番46-909号	不明
4	藤井たつ美	広島県呉市山手2丁目2番1-406号	不明
5	藤井政則	広島県呉市山手2丁目2番1-401号	不明
6	中村しのぶ	広島県呉市西片山町2番15-402号	不明
7	岩井ミドリ	広島県広島市安佐北区可部一丁目20番23-6号	不明
8	秋山千鶴	愛媛県新居浜市西原町一丁目4番30号	不明
9	矢野博史	広島県呉市本通6丁目3番10-403号	不明
10	矢野浅美	広島県呉市中央5丁目6番8号	不明
11	矢野守	岡山県岡山市中区桜橋二丁目19番15-2号	不明
12	矢野ルリ子	岡山県岡山市中区国富846番地2 シャトー住吉201	不明
13	矢野光子	岡山県総社市中央六丁目18番地102	不明
14	中道幸子	大阪府大東市太子田3丁目1番25号	不明
15	安平好男	愛知県豊橋市野依台一丁目17番地の2	不明
16	安平税男	広島県広島市佐伯区吉見園1番12-202号 吉見園コーポ	不明
17	鍵本加代子	広島県広島市南区宇品東三丁目6番7号	不明
18	松本久春	広島県呉市山手2丁目15番1-402号	不明
19	松本信男	広島県東広島市黒瀬松ヶ丘18番25号	不明
20	高岩直二	岡山県岡山市中区網浜827番地1 市営住宅D19-3	不明
21	松本誠	広島県呉市山手2丁目14番4-104号	不明
22	唐井軍二	岡山県岡山市北区大供表町8番19号	不明
23	伊藤富子	岡山県岡山市北区野田二丁目2番20号 ビ・ウエル野田公園904号室	不明
24	唐井信二	岡山県岡山市北区大供表町8番19号	不明

土地登記名義人持分270分の1(亡) 矢野高一相続人

別紙62

番号	氏名	住所	持分
1	加古直美	兵庫県三木市志染町東自由が丘1丁目36番地	不明
2	糸井伊佐雄	京都府向日市寺戸町北前田29番地の2 マンション アイユル 208	不明
3	小林恵理	兵庫県養父市大屋町大屋市場115番地	不明
4	酒井啓子	広島県福山市御幸町大字上岩成907番地1 アモーレ かざぐるま	不明
5	佐藤千恵	広島県廿日市市津田2004番地5	不明
6	沖田政幸	広島県広島市東区福田一丁目473番地16	不明
7	加藤京子	広島県福山市御幸町大字下岩成942番地1	不明
8	酒井圭	広島県福山市草戸町五丁目3番20号	不明
9	酒井江里奈	広島県福山市草戸町五丁目3番20号	不明
10	酒井綾雅	広島県福山市草戸町五丁目3番20号	不明
11	矢野みどり	広島県福山市瀬戸町大字地頭分72番地 市住1-1	不明
12	矢野一夫	広島県福山市瀬戸町大字地頭分72番地 市住1-1	不明
13	矢野浩二	広島県福山市瀬戸町大字地頭分72番地 市住1-1	不明
14	矢野正明	広島県福山市瀬戸町大字長和1130番地 市住2-12	不明
15	矢野高広	茨城県かすみがうら市中央倉6148番地328 ティーンコート103	不明
16	長澤町子	広島県福山市川口町二丁目8番40号 エムパレス B201	不明

土地登記名義人持分270分の1 (亡) 矢野静雄相続人

別紙63

番号	氏名	住所	持分
1	坂井弥生	大阪府松原市三宅中3丁目16番3号	不明
2	(亡) 濱崎明子 (相続人なし)		不明
3	岡田道江	広島県福山市神村町4820番地4	不明
4	牧森珠美	広島県福山市千田町三丁目20番18号	不明
5	牧森健太	広島県福山市春日町六丁目17番3号 ルンK102	不明
6	爲貝千鶴	広島県福山市千田町二丁目17番6号	不明
7	牧森直子	広島県福山市瀬戸町大字地頭分42番地	不明
8	藤本蔚子	広島県福山市加茂町大字下加茂396番地2	不明
9	柿原睦江	広島県福山市明王台一丁目11番15号	不明
10	矢野伸洋	広島県福山市瀬戸町大字地頭分41番地	不明
11	矢野千里	広島県府中市中須町1616番地	不明
12	中元未枝子	広島県広島市安佐北区亀山南二丁目33番11号	不明

土地登記名義人持分270分の1 (亡) 藤坂金蔵相続人

別紙64

番号	氏名	住所	持分
1	藤田美智子	広島県尾道市因島中庄町4669番地7	540分の1
2	藤坂真治	広島県福山市瀬戸町大字地頭分36番地2	540分の1

土地登記名義人持分270分の1 (亡) 矢野定一相続人

別紙65

番号	氏名	住所	持分
1	奥江勲	広島県福山市昭和町6番12号	不明
2	奥江勝年	兵庫県加東市黒谷1208番地21	不明
3	東田三枝子	広島県三原市中之町南1402番地95	不明
4	廣川ナヲミ	広島県福山市南本庄四丁目10番14-202号 コーポ石岡	不明
5	矢野修	広島県福山市瀬戸町大字地頭分59番地	不明
6	矢野素	広島県福山市瀬戸町大字地頭分417番地	不明
7	奥江哲也	広島県福山市引野町一丁目14番30-202号 サンキョウマンションA	不明
8	奥江敏男	広島県福山市北吉津町一丁目6番9号	不明
9	久保伸次	大阪府大阪市港区市岡2丁目15番67号 ハーリーアップ 305号	不明
10	木村里子	広島県広島市安佐南区祇園七丁目15番44-103号	不明
11	木村義男	広島県広島市佐伯区五日市町大字下河内684番地4 レビスタスリIII201号	不明
12	宮崎祐子	千葉県市川市幸2丁目6番1-314号 (行徳南効イハツ棟)	不明
13	矢野好美	京都府京都市上京区中長者町通新町西入仲之町284番地 御所西中長者町パークホームズ 304号	不明
14	藤原淳司	広島県福山市大谷台二丁目24番18号	不明
15	藤原覚司	広島県福山市瀬戸町大字地頭分1051番地1 市住1-11	不明
16	矢野サチヨ	広島県福山市瀬戸町大字地頭分421番地1	不明
17	河原畑さよみ	広島県福山市瀬戸町大字地頭分421番地1	不明
18	岡田千恵美	岡山県岡山市中区倉田463番地	不明
19	矢野弘昭	広島県福山市瀬戸町大字地頭分412番地	不明

土地登記名義人持分270分の1 (亡) 矢野村夫相続人

別紙66

番号	氏名	住所	持分
1-1	杉原優子	大阪府大阪市阿倍野区播磨町1丁目2番21号	不明
1-2	杉原衣美	大阪府大阪市阿倍野区播磨町1丁目2番21号	不明
1-3	杉原紹文	大阪府大阪市住吉区山之内1丁目23番22号 コーポ 朋栄303号	不明
2	高森ユリ子	兵庫県神戸市兵庫区須佐野通2丁目1番3号	1215分の1
3	熊原尚子	広島県福山市新市町大字戸手836番地3	486分の1
4-1	酒井廣明	大阪府吹田市桃山台2丁目5番8号	不明
4-2	森明美	大阪府吹田市桃山台2丁目5番8号	不明

土地登記名義人持分270分の1 (亡) 井上操相続人

別紙67

番号	氏名	住所	持分
1	谷口絹枝	岡山県倉敷市連島町西之浦3390番地 特別養護老人ホーム太陽の丘	1350分の1
2	井上増美	広島県福山市瀬戸町大字地頭分437番地3	1350分の1
3	井上恵	広島県福山市蔵王町4022番地12	1350分の1
4	山姥かよ子	広島県福山市古野上町1番4号	1350分の1
5	井上薫	広島県福山市神辺町大字新湯野28番地21	1350分の1

土地登記名義人持分270分の1 (亡) 矢野兼一相続人

別紙68

番号	氏名	住所	持分
1	矢野ハツコ	広島県広島市中区南吉島二丁目2番17-201号	不明
2	森井浩美	広島県世羅郡世羅町大字安田417番地17	不明
3	矢野俊彦	広島県広島市南区南蟹屋二丁目1番36-1501号	不明
4	金本淳子	広島県広島市中区加古町14番1-1404号	不明
5	小林智美	広島県広島市中区舟入本町1番1-202号	不明
6	横路陽子	広島県広島市中区羽衣町1番25-711号	不明

土地登記名義人持分270分の1 (亡) 奥江秀一相続人

別紙69

番号	氏名	住所	持分
1	奥江勝年	兵庫県加東市黒谷1208番地21	3780分の13
2	伊達照視	広島県福山市草戸町四丁目9番16号	3780分の1

土地登記名義人持分270分の1 (亡) 矢野義雄相続人

別紙70

番号	氏名	住所	持分
1	矢野智士	広島県福山市瀬戸町大字地頭分411番地1	不明
2	矢野好美	広島県福山市瀬戸町大字地頭分63番地5	不明

土地登記名義人持分270分の1 (亡) 西野リセヨ相続人

別紙71

番号	氏名	住所	持分
1	西野俊二	香川県高松市新田町甲126番地21	1080分の1
2	西野義則	広島県広島市安芸区中野四丁目36番20号	1080分の1
3	藤井静香	広島県福山市駅家町大字法成寺2754番地2	1080分の1
4	矢野勝彦	香川県高松市新田町甲1583番地5	1080分の1

土地登記名義人持分270分の1 (亡) 奥江登相続人

別紙72

番号	氏名	住所	持分
1	岡田民子	広島県福山市川口町五丁目20番16号	不明
2	湯浅のり子	広島県福山市瀬戸町大字地頭分131番地	不明
3	原田禮子	広島県府中市高木町240番地1	不明

土地登記名義人持分270分の1 (亡) 奥江三郎相続人

別紙73

番号	氏名	住所	持分
1	森岡太佳子	広島県福山市西町一丁目6番20号	540分の1
2	久保優二	岡山県倉敷市西阿知町新田617番地5	540分の1

土地登記名義人持分270分の1（亡）奥江佐一相続人

別紙74

番号	氏名	住所	持分
1	奥江三千恵	広島県福山市瀬戸町大字地頭分140番地1	不明
2	澤野涼子	広島県福山市瀬戸町大字地頭分140番地1	不明
3	奥江聖子	広島県福山市瀬戸町大字地頭分140番地1	不明

土地登記名義人持分270分の1（亡）川崎峯吉相続人

別紙74-1

番号	氏名	住所	持分
1	川崎カズエ	広島県福山市南本庄二丁目4番5号	不明
2	川崎透	広島県福山市南本庄二丁目4番5号	不明
3	川崎洋子	広島県福山市北本庄二丁目9番2号	不明

土地登記名義人持分270分の1（亡）矢野スエコ相続人

別紙75

番号	氏名	住所	持分
1	矢野正博	福岡県福岡市南区清水2丁目7番7-603号グラン ディア清水	不明
2	矢野康博	広島県福山市三吉町南一丁目5番17号	不明
3	野田桂摩	大分県玖珠郡九重町大字町田2098番地の1	不明
4	花田節子	広島県福山市手城町三丁目24番16号 内海住宅 3号	不明
5	花田博吏	広島県福山市春日町五丁目1番13-905号	不明

土地登記名義人持分270分の1（亡）矢野正光相続人

別紙76

番号	氏名	住所	持分
1	矢野守	岡山県岡山市中区桜橋二丁目19番15-2号	1080分の1
2	矢野ルリ子	岡山県岡山市中区国富846番地2 ショート住吉201	1080分の1
3	矢野光子	岡山県総社市中央六丁目18番地102	1080分の1
4	中道幸子	大阪府大東市太子田3丁目1番25号	1080分の1

土地登記名義人持分270分の1（亡）安田好子相続人

別紙77

番号	氏名	住所	持分
1	安田越子	愛媛県伊予郡砥部町高尾田761番地1	不明
2	安田道代	愛媛県伊予郡砥部町高尾田761番地1	不明
3	安田圭司	愛媛県松山市竹原4丁目10番6-4号	不明

土地登記名義人持分270分の1（亡）畑サズエ相続人

別紙78

番号	氏名	住所	持分
1	熊谷寛子	広島県福山市水呑町三新田二丁目139番地	540分の1
2	小阪真也	大阪府高槻市芥川町2丁目2番20-203号	540分の1

土地登記名義人持分270分の1（亡）菅波太郎相続人

別紙79

番号	氏名	住所	持分
1	菅波明	広島県広島市西区古江東町9番1号	不明
2	菅波満	広島県広島市中区羽衣町6番21-203号	不明
3	菅波正路	広島県福山市西新涯町二丁目14番17号 サリハ 2番館105	不明
4	藤井百合江	広島県福山市新涯町一丁目1番10号 加藤アパ 16号	不明
5	菅波浩人	広島県福山市瀬戸町大字地頭分216番地	不明
6	河村悦子	広島県福山市曙町三丁目13番11号	不明
7	栗原タツエ	広島県福山市大門町六丁目17番19-3号	不明
8	菅波絶夫	広島県福山市瀬戸町大字地頭分431番地	不明
9	津田ハルエ	広島県福山市山手町1347番地4	不明
10	菅波文男	広島県福山市引野町北三丁目20番4号	不明

土地登記名義人持分270分の1 (亡) 奥野教一相続人

別紙80

番号	氏名	住所	持分
1	飯室和恵	山梨県甲府市山宮町1937番地13	6480分の1
2	中島美智子	東京都青梅市野上町4丁目15番地の1 サンハイツ河辺106	6480分の1
3	古賀峰子	東京都練馬区東大泉7丁目14番9号	3240分の1
4	小田原臣美	岡山県井原市高屋町一丁目11番地2	1944分の1
5	藤原英男	広島県福山市駅家町大字上山守154番地	1944分の1
6	奥野得二	広島県福山市瀬戸町大字地頭分318番地	972分の1
7	栗田金子	広島県福山市奈良津町二丁目6番23号	972分の1

土地登記名義人持分270分の1 (亡) 奥野正太郎相続人

別紙81

番号	氏名	住所	持分
1	奥野順子	広島県福山市駅家町大字法成寺2619番地1	不明
2	奥野勝之	広島県神石郡神石高原町油木乙2725番地2	不明
3	奥野弘久	広島県福山市新市町大字戸手1062番地5	不明
4-1	奥野才子	広島県福山市野上町三丁目8番23号	不明
4-2	奥野偉寿	広島県広島市佐伯区築々園三丁目10番20号	不明
4-3	奥野浩	広島県福山市野上町三丁目8番23号	不明

土地登記名義人持分270分の1 (亡) 木村繁相続人

別紙82

番号	氏名	住所	持分
1	木村敏彦	広島県福山市瀬戸町大字地頭分280番地1	540分の1
2	相原唯師	広島県福山市松永町五丁目29番7号	1080分の1
3	相原章史	岡山県岡山市中区御成町1番2号 サパース東山1002号	1080分の1

土地登記名義人持分270分の1 (亡) 木村秀男相続人

別紙83

番号	氏名	住所	持分
1	川上ひろみ	広島県福山市瀬戸町大字地頭分1083番地11	不明
2	木村哲也	広島県福山市瀬戸町大字地頭分279番地1	不明

土地登記名義人持分270分の1 (亡) 木村太一相続人

別紙84

番号	氏名	住所	持分
1-1	木村幸江	広島県福山市瀬戸町大字地頭分270番地2	不明
1-2	坂本和子	広島県福山市港町二丁目4番24号	不明
1-3	木村雅博	広島県福山市瀬戸町大字地頭分270番地2	不明
1-4	木村真二	広島県福山市木之庄町二丁目7番6-15号 104	不明
2	中村洋子	岡山県笠岡市神島外浦1162番地	不明
3	木村勝彦	愛知県岡崎市上地6丁目21番地14 コーポ 屋敷山B-102	不明
4	木村健二	広島県福山市曙町二丁目21番29-8号 清水住宅	不明
5	杉原一禎	広島県福山市藤江町593番地3	不明
6	前田剛伸	宮崎県宮崎市江平東町8番地1 江平セントラル206号	不明
7	杉原了	広島県福山市藤江町594番地1	不明
8	木村孝子	岡山県倉敷市連島町連島33番地57 連島コーポ103号	不明
9	友原貢	広島県福山市神辺町字道上792番地	不明
10	前田茜 上記の者、未成年につき法定代理人 親権者 前田剛伸	宮崎県宮崎市江平東町8番地1 江平セントラル206号	不明

土地登記名義人持分270分の1 (亡) 木村ヲエイ相続人

別紙85

番号	氏名	住所	持分
1	信野智子	広島県福山市多治米町四丁目15番8号	不明
2	重森美香	大阪府枚方市養父元町2番7号	不明
3	信野健太郎	広島県広島市安佐南区大町東一丁目9番33-1203号	不明
4	安部佐知子	奈良県大和郡山市今国府町376番地5	不明
5	信野剛志	広島県福山市多治米町四丁目15番8号	不明
6	信野千鶴子	広島県福山市御幸町大字森脇459番地7	不明
7	信野貢	広島県広島市安佐北区白木町大字小越7番地13	不明
8	信野文子	広島県福山市多治米町四丁目12番1号	不明
9	信野恵美子	広島県福山市多治米町四丁目12番1号	不明
10	信野徳三	広島県福山市多治米町四丁目12番1号	不明
11	山田容子	広島県福山市西深津町一丁目2番2号	不明
12	山田浩之	宮崎県宮崎市吾妻町55番地	不明
13	山田和弘	広島県福山市駅家町大字上山守450番地188	不明
14	竹内康公	広島県福山市水呑町1319番地1	不明
15	田頭桂子	広島県福山市神辺町大字川南1069番地5	不明
16	吾郷美智子	広島県福山市西町二丁目11番31-905号	不明
17	法宗知子	広島県福山市神辺町大字川南1069番地5	不明
18	高濱知子	広島県福山市神辺町字道上1050番地2 ヲトル仲101	不明
19	前田尚美	岡山県井原市井原町1440番地1 新町住宅1-106	不明
20	岩崎淑江	広島県福山市瀬戸町大字長和327番地	不明
21	津田敏宏	広島県福山市山手町2245番地	不明
22	津田紗帆里	広島県広島市中区江波南二丁目10番36-204号	不明
23	津田桂佑	広島県福山市引野町南三丁目15番5号	不明
24	加茂恵美	東京都足立区加賀二丁目31番2-501号	不明
25	加藤美加	東京都足立区六月三丁目12番3号 ステイコイテ206	不明
26	小野登茂子	埼玉県さいたま市浦和区領家6丁目1番16-303号	不明
27	小野佑貴	埼玉県さいたま市見沼区春岡3丁目32番地2	不明
28	小野康治	広島県福山市神辺町大字新湯野76番地15	不明
29	喜多村和子	広島県福山市西町三丁目21番9号	不明
30	津田博良	広島県福山市奈良津町三丁目4番21号	不明
31	長迫喜巳	広島県福山市瀬戸町大字地頭分1195番地4	不明
32	中島静子	大阪府大阪市此花区西島3丁目22番11号	不明
33	(亡) 石黒節子 受遺者 杉野正勝	広島県福山市本庄町中一丁目28番23号	不明
34	池原典生	広島県東広島市高屋町白市888番地240	不明
35	秀坂代志子	広島県福山市山手町1074番地1	不明
36	園生展弘	愛知県名古屋市長久区高間町384番地 (インテリジェント高間台 I 302号)	不明
37	園生容子	東京都品川区旗の台6丁目32番10号 ミナパ 203	不明
38	小林晃子	栃木県宇都宮市中今泉5丁目24番37号	不明
39	甲斐晃子	広島県福山市南蔵王町二丁目9番17号	不明
40	杉ノ原節子	広島県福山市津之郷町大字加屋甲483番地	不明
41	杉ノ原るり子	広島県福山市津之郷町大字加屋甲483番地	不明
42	杉ノ原芳之	広島県福山市津之郷町大字加屋甲483番地	不明
43	杉ノ原誠	埼玉県狭山市大字青柳63番地 新狭山ハイム棟106号	不明
44	杉ノ原敏	広島県福山市津之郷町大字加屋38番地3	不明
45	杉ノ原忠	大阪府堺市南区畑1840番地5	不明
46	藤井國男	広島県福山市瀬戸町大字山北253番地2	不明
47	藤井直人	大阪府茨木市穂積台7番2号の5	不明
48	藤井浩子	大阪府河内長野市南花台7丁目6番17号	不明
49	藤井考一	兵庫県芦屋市朝日ヶ丘町4番13-704号	不明
50	武藤真弓	大阪府吹田市長野東11番33号	不明

51	藤井健司	愛知県名古屋市中東区上菅二丁目1215番地の1	不明
52	藤井光明	千葉県君津市南子安2丁目5番30号	不明
53	藤井延和	広島県福山市瀬戸町大字山北253番地2	不明
54	杉ノ原早苗	広島県福山市西町一丁目12番7号	不明
55	飯塚みずほ	東京都杉並区善福寺4丁目21番4号	不明
56	杉ノ原恵美子	神奈川県横浜市磯子区汐見台2丁目9番地3 <small>7ホム</small> 横濱汐見台202号	不明
57	山本香織	神奈川県横浜市港北区新吉田町3131番地1 VIEW TERRACE T205	不明
58	杉ノ原伸介	東京都江東区南砂1丁目20番1-508号	不明
59	小池澄子	広島県福山市千田町大字坂田542番地	不明
60	檀上好枝	広島県福山市金江町金見3597番地33	不明
61	青山実男	広島県尾道市長江三丁目15番16号 S-HOUSE	不明
62	喜多村和子	広島県福山市山手町2638番地	不明
63	松本康子	広島県福山市神辺町大字川南963番地3	不明
64	池原恵信	広島県尾道市長江一丁目11番11号	不明
65	柳田芳子	広島県福山市千田町三丁目14番22-101号	不明
66	柿本園子	広島県尾道市栗原町11230番地30	不明
67	進藤茂子	広島県尾道市平原四丁目3番39号	不明
68	山崎康則	広島県福山市津之郷町大字津之郷1975番地	不明
69	山崎知子	福岡県福津市津屋崎7丁目27番7号	不明
70	山崎純一	福岡県福津市津屋崎7丁目27番7号	不明
71	植田富美子	福岡県北九州市八幡西区浅川日の峯四丁目2番 10号	不明
72	藤田宮子	広島県福山市神辺町大字川北979番地5	不明
73	増成孝子	広島県福山市南蔵王町二丁目7番15号	不明
74	高橋文子	広島県福山市春日町浦上786番地	不明
75	藤井美津子	広島県神石郡神石高原町井関1961番地1 井関 住宅14	不明
76	湯谷フサコ	兵庫県宝塚市安倉北2丁目11番23-301号	不明
77-1	緒方眞知子	愛知県名古屋市中緑区神の倉三丁目67番地	不明
77-2	白井智恵美	愛知県名古屋市中緑区神の倉三丁目67番地	不明
77-3	水谷典子	愛知県名古屋市中天白区古川町106番地 (エムスツ ティ野並1106号)	不明
78	岡本健	広島県福山市西深津町三丁目2番43-105号 市 住	不明
79	岡本妙子	広島県福山市津之郷町大字津之郷2362番地2	不明
80	岡本奈々	広島県福山市津之郷町大字津之郷2362番地2	不明
81	村上保代	広島県福山市今津町1625番地4 ファミユあそう 103	不明
82	山本淑恵	広島県福山市赤坂町大字早戸1832番地6	不明
83	高橋恵美子	広島県福山市神辺町字徳田1954番地1	不明
84	白水智子	広島県福山市大谷台二丁目10番18号	不明
85	大島美夜子	広島県福山市松永町三丁目4番12-509号	不明
86	中川ゆかり	広島県福山市明王台五丁目22番6号	不明
87	藤原里実	広島県福山市幕山台四丁目7番22号	不明
88	藤原和徳	広島県福山市吉津町1番23-105号	不明
89	木原悦子	広島県広島市安佐北区可部町大字勝木1288番 地5	不明
90	木原淳一	広島県広島市安佐北区口田一丁目3番37-101号	不明
91	木原良枝	広島県広島市安佐北区可部南四丁目18番33- 103号	不明
92	植田知子	広島県東広島市八本松町米満515番地7	不明
93	木原伸浩	広島県広島市東区福田八丁目22番9号	不明
94	國岡頼子	広島県広島市安佐南区大町西二丁目38番5-201 号 県営住宅	不明
95	新田富士幸	広島県広島市安佐北区可部南一丁目14番7号	不明
96	宮井玉子	広島県広島市中区吉島西二丁目10番26号	不明

97	宮井利光	広島県広島市安佐南区高取南二丁目37番12号	不明
98	宮井良昌	広島県広島市中区吉島西二丁目10番26号	不明
99	宮井健雄	広島県広島市南区宇品西二丁目3番7-302号	不明
100	足谷一夫	広島県呉市和庄2丁目16番17号	不明
101	吉村千津	広島県廿日市市六本松二丁目5番8号	不明
102	八木朋子	神奈川県鎌倉市今泉台二丁目5番3号	不明
103	八木崇次	神奈川県川崎市川崎区大師河原2丁目2番2-1225号	不明
104	茂久田紀子	広島県広島市南区宇品西四丁目4番36-303号	不明

土地登記名義人持分270分の1（亡）小林芳雄相続人

別紙85-1

番号	氏名	住所	持分
1	小林潔美	広島県福山市瀬戸町大字地頭分97番地2	不明
2	小林学	東京都大田区南千束一丁目6番1号 フルハウス301	不明
3	小林理	神奈川県相模原市中央区相模原3丁目12番7-201号	不明

土地登記名義人持分270分の1（亡）菅波末吉相続人

別紙86

番号	氏名	住所	持分
1	菅波孝人	東京都調布市深大寺東町6丁目29番地13	不明
2	菅波基泰	東京都江東区東陽2丁目3番5-1006号	不明
3	菅波章	北海道函館市石崎町444番地	不明
4	菅波一富美	広島県福山市瀬戸町大字地頭分440番地1	不明
5	末永久恵	岡山県浅口市鴨方町鴨方2003番地5	不明
6	桑田茂	大阪府泉大津市穴田76番地	不明
7	菅波都美子	広島県尾道市浦崎町1479番地5	不明
8	工藤早苗	広島県尾道市浦崎町1479番地5	不明
9-1	神原誠	広島県福山市瀬戸町大字山北331番地1	不明
10	菅波久野	奈良県橿原市木原町126番地の3	不明
11	菅波佐知江	奈良県橿原市木原町126番地の3	不明
12	石江悦子	奈良県橿原市大垣町203番地の5	不明
13	横川恭子	滋賀県守山市吉身五丁目7番28-102号	不明
14	長谷典子	千葉県柏市中央町7番3-504号	不明
15	小幡おりえ	広島県福山市水呑町1377番地2	不明
16	小幡理奈	広島県福山市大門町六丁目1番44号	不明
17	前田千香	広島県福山市新涯町五丁目4番6-2号	不明
18	小幡靖高	広島県福山市東陽台一丁目20番3号	不明
19	廣川敏雄	奈良県奈良市佐紀町3087番地の1	不明
20	廣川康雄	大阪府高槻市川西町2丁目21番17号	不明
21	廣川守	大阪府豊中市北緑丘2丁目1番12-704号	不明
22	山本雅子	兵庫県川西市栄根2丁目5番20号	不明
23	松本照子	兵庫県川西市栄根2丁目5番20号	不明
24	廣川清	奈良県生駒市俵口町363番地12	不明
25	鈴木八重子	愛知県西尾市富山町東郷44番地	不明

土地登記名義人持分270分の1（亡）小林一夫相続人

別紙87

番号	氏名	住所	持分
1	小林功二	広島県福山市瀬戸町大字地頭分438番地1	810分の1
2	内海和江	広島県福山市芦田町大字柞磨1022番地	810分の1
3	小林直樹	岡山県笠岡市大井南38番地16	810分の1

土地登記名義人持分270分の1（亡）菅波勉相続人

別紙88

番号	氏名	住所	持分
1	菅波明	広島県広島市西区古江東町9番1号	不明
2	菅波満	広島県広島市中区羽衣町6番21-203号	不明
3	菅波正路	広島県福山市西新涯町二丁目14番17号 かりぱー 2番館105	不明
4	藤井百合江	広島県福山市新涯町一丁目1番10号 加藤アパ-ト 16号	不明

実測平面図

広島県福山市瀬戸町大字地頭分字コウゲ畑7572番

世界測地系



S=1:500

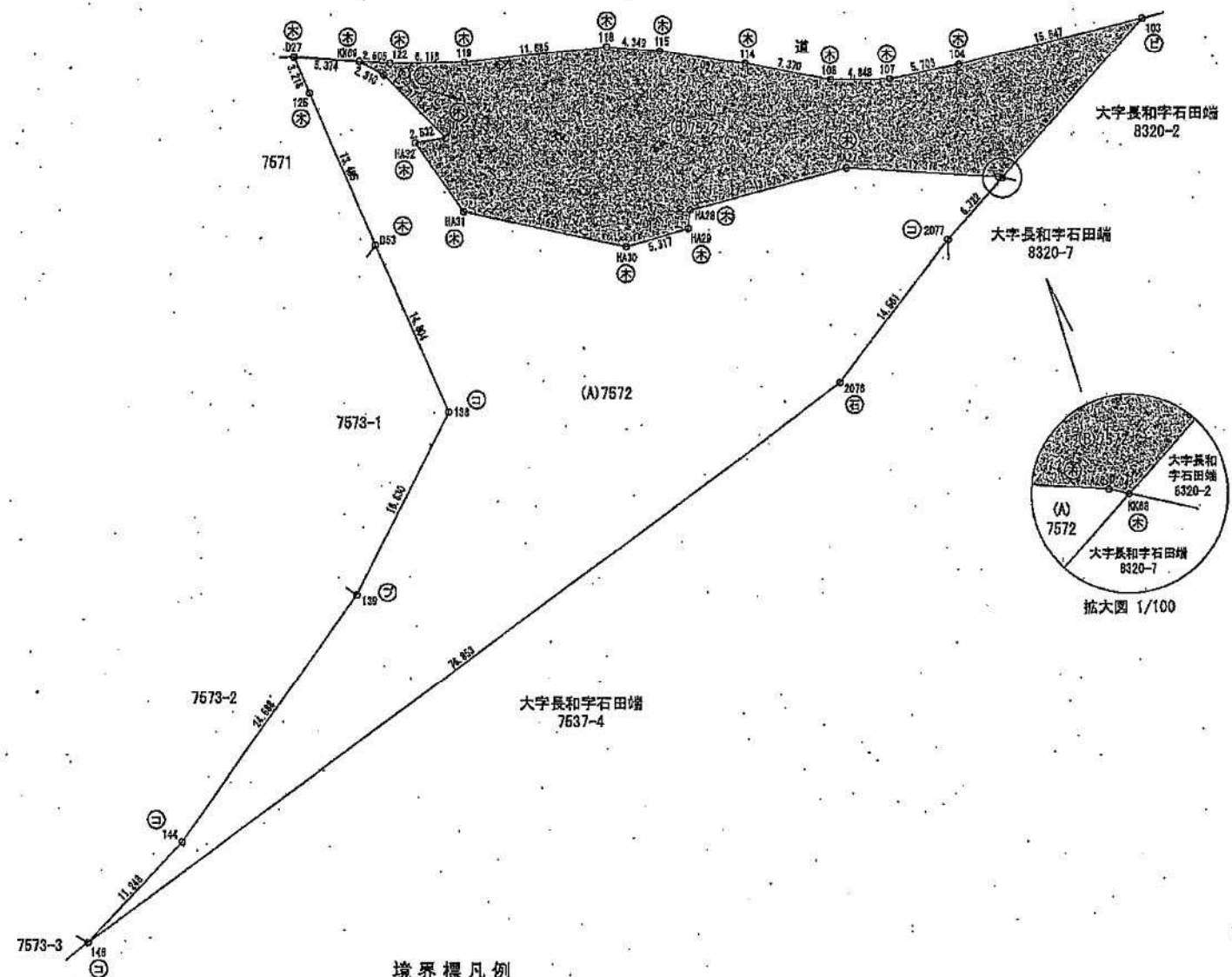
取用しようとする土地

地番	(B) 7572	測点	境界標	Xn	Yn	(Xn+1 - Xn-1) Yn	距離	
103			金属板	-170309.404	107153.168	660813.587056	15.647	
104			木杭	-170320.226	107142.005	-1571344.645330	5.703	
107			木杭	-170324.070	107137.792	-676789.432064	4.848	
108			木杭	-170326.543	107133.822	-533525.437560	7.370	
114			木杭	-170329.050	107126.891	-551273.951886	7.097	
115			木杭	-170331.689	107120.102	-483433.020326	4.349	
118			木杭	-170333.563	107116.177	-943372.170939	11.686	
119			木杭	-170340.496	107106.771	-1081349.860016	6.118	
122			木杭	-170343.659	107101.534	-457644.854782	2.605	
KK69			木杭	-170344.769	107099.288	-113953.642432	2.310	
HA34			木杭	-170344.723	107101.598	-198959.838722	7.183	
HA33			木杭	-170346.608	107108.530	-372095.032220	2.532	
HA32			木杭	-170348.197	107106.558	-470840.428908	6.862	
HA31			木杭	-170351.004	107112.820	145566.322380	13.552	
HA30			木杭	-170346.838	107125.716	858291.236592	5.317	
HA29			木杭	-170342.992	107129.388	658036.982092	1.500	
HA28			木杭	-170341.629	107128.761	1168667.653749	13.528	
HA27			木杭	-170332.083	107138.347	1621324.605151	12.378	
HA26			木杭	-170326.496	107149.393	608880.046170	0.342	
KK68			木杭	-170326.393	107149.720	1831403.014240	17.336	
							倍面積	1201.031286
							実測面積	600.515642
							実測面積	600.51 m ²

残地

地番	(A) 7572	測点	境界標	Xn	Yn	(Xn+1 - Xn-1) Yn	距離	
2077			コンクリート杭	-170332.981	107148.383	2255044.888618	6.722	
KK68			木杭	-170326.393	107149.720	894865.934200	0.342	
HA26			木杭	-170326.496	107149.393	-609680.046170	12.378	
HA27			木杭	-170332.083	107138.347	-1621324.605151	13.528	
HA28			木杭	-170341.629	107128.761	-1168667.653749	1.500	
HA29			木杭	-170342.992	107129.388	-558036.982092	5.317	
HA30			木杭	-170346.838	107125.716	-858291.236592	13.552	
HA31			木杭	-170351.004	107112.820	-145566.322380	6.862	
HA32			木杭	-170348.197	107106.558	470840.428908	2.532	
HA33			木杭	-170346.608	107108.530	372095.032220	7.183	
HA34			木杭	-170344.723	107101.598	198959.838722	2.310	
KK69			木杭	-170344.769	107099.288	-259929.971976	5.374	
D27			木杭	-170347.150	107094.470	-458471.426070	3.218	
125			木杭	-170349.050	107097.068	-1058084.187648	13.485	
D53			木杭	-170357.011	107107.953	-1788702.815100	14.804	
138			コンクリート杭	-170385.750	107119.903	-2714846.821632	16.630	
139			プラスチック杭	-170382.355	107120.818	-4411683.768512	24.688	
144			コンクリート杭	-170406.934	107118.493	-3806241.411769	11.248	
146			コンクリート杭	-170417.888	107115.935	6372862.652825	76.853	
2076			石柱	-170347.439	107146.651	9097500.696457	14.561	
							倍面積	2662.104269
							実測面積	1331.052134
							実測面積	1331.05 m ²

合計 1931.567776 m²



境界標凡例

記号	種類
⊖	コンクリート杭
⊕	プラスチック杭
⊗	石柱
⊘	金属板
⊙	木杭

取用しようとする土地	
残地	

実測平面図

広島県福山市瀬戸町大字地頭分字虎7547番

世界測地系



S=1:500

収用しようとする土地

地番 (C)7547					
測点	境界標	Xn	Yn	(Xn+1 - Xn-1)Yn	距離
CL4	木杭	-170345.963	106953.607	-358802.531956	1.727
STP1018	木杭	-170347.690	106953.645	-818051.013410	5.984
STP1017	木杭	-170353.621	106954.445	-1630306.605135	9.317
KK75	木杭	-170362.933	106954.770	-957031.281960	6.538
HA47	木杭	-170362.569	106961.298	144397.762300	20.202
HA48	木杭	-170361.583	106981.476	112758.475704	1.144
KK74	木杭	-170361.515	106982.618	675488.250052	6.479
STW1008	木杭	-170355.269	106984.342	1999751.320664	12.784
CL6	木杭	-170342.823	106987.264	1164770.343168	9.011
CL5	木杭	-170344.382	106978.388	-335912.138320	24.831
				倍面積	1062.571107
				実測面積	531.28 m ²

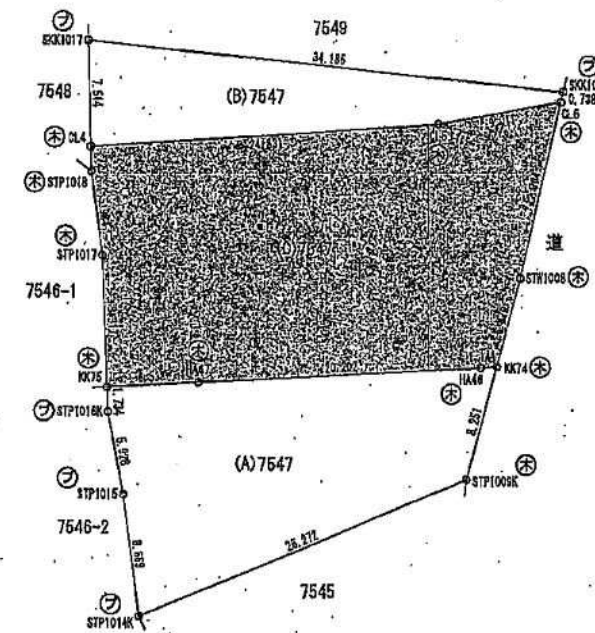
残地

地番 (A)7547					
測点	境界標	Xn	Yn	(Xn+1 - Xn-1)Yn	距離
KK74	木杭	-170361.515	106982.618	843654.925548	1.144
HA48	木杭	-170361.583	106981.476	-112758.475704	20.202
HA47	木杭	-170362.569	106961.298	-144397.762300	6.538
KK75	木杭	-170362.933	106954.770	-224284.152690	1.734
STP1016K	プラスチック杭	-170364.666	106954.830	-808792.424460	5.928
STP1015	プラスチック杭	-170370.495	106955.910	-1542625.089930	8.669
STP1014K	プラスチック杭	-170379.088	106957.052	109737.835352	25.272
STP1009K	木杭	-170369.469	106980.422	1880073.936228	8.251
				倍面積	618.902044
				実測面積	309.45 m ²

残地

地番 (B)7547					
測点	境界標	Xn	Yn	(Xn+1 - Xn-1)Yn	距離
SKK1017	プラスチック杭	-170338.450	106953.443	-412733.336537	7.514
CL4	木杭	-170345.963	106953.607	-634448.796724	24.831
CL5	木杭	-170344.382	106978.388	335912.138320	9.011
CL6	木杭	-170342.823	106987.264	243716.987392	0.738
SKK1018	プラスチック杭	-170342.104	106987.433	467856.044509	34.185
				倍面積	303.035960
				実測面積	151.51 m ²

合計 992.255055 m²



境界標凡例

記号	種類
⊕	プラスチック杭
⊗	木杭

収用しようとする土地	
残地	

実測平面図

広島県福山市瀬戸町大字地頭分字虎7548番

世界測地系



S=1:500

取用しようとする土地

地番 (B) 7548					
測点	境界標	Xn	Yn	(Xn+1 - Xn-1)Yn	距離
GL1	木杭	-170346.257	106932.850	-805418.226200	7.500
STC1022K	コンクリート杭	-170353.738	106933.391	-292035.090821	7.034
STP1021	プラスチック杭	-170348.988	106938.579	769156.972321	4.773
STP1020	プラスチック杭	-170346.639	106942.735	297514.688770	1.912
CL2	木杭	-170346.206	106944.598	40852.836436	11.748
				倍面積	71.180506
					35.590253
				実測面積	35.59 m ²

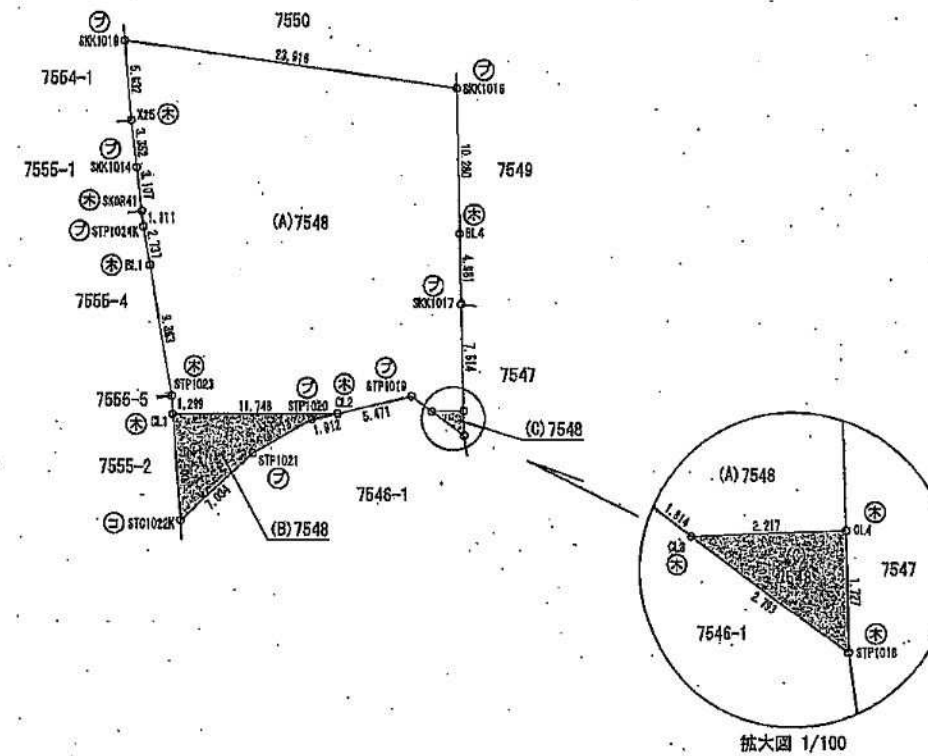
取用しようとする土地

地番 (C) 7548					
測点	境界標	Xn	Yn	(Xn+1 - Xn-1)Yn	距離
CL3	木杭	-170346.039	106951.391	-184705.052257	2.793
STP1018	木杭	-170347.690	106953.645	8128.477020	1.727
CL4	木杭	-170345.963	106953.607	176580.405157	2.217
				倍面積	3.829920
					1.914960
				実測面積	1.91 m ²

残地

地番 (A) 7548					
測点	境界標	Xn	Yn	(Xn+1 - Xn-1)Yn	距離
SKK1010	プラスチック杭	-170319.892	106929.421	-247327.750773	5.632
X25	木杭	-170325.605	106929.886	-956273.970498	3.352
SKK1014	プラスチック杭	-170328.835	106930.277	-688064.657232	3.107
SKOR41	木杭	-170331.921	106930.638	-448039.373220	1.111
STP1024K	プラスチック杭	-170333.025	106930.768	-406764.641472	2.737
BL1	木杭	-170335.725	106931.218	-1276331.018048	9.383
STP1023	木杭	-170344.961	106932.756	-1126215.786192	1.299
CL1	木杭	-170346.257	106932.850	-133131.398250	11.748
CL2	木杭	-170346.206	106944.598	137958.531420	5.471
STP1019	プラスチック杭	-170344.967	106949.927	17860.637809	1.814
CL3	木杭	-170346.039	106951.391	-106523.585436	2.217
CL4	木杭	-170345.963	106953.607	811670.923523	7.514
SKK1017	プラスチック杭	-170338.450	106953.443	1336169.363399	4.981
BL4	木杭	-170333.470	106953.334	1631893.970172	10.280
SKK1016	プラスチック杭	-170323.192	106953.109	1452209.314002	23.916
				倍面積	1090.559204
					545.279602
				実測面積	645 m ²

合計 582.784815 m²



境界標凡例

記号	種類
☐	コンクリート杭
○	プラスチック杭
⊗	木杭

取用しようとする土地	
残地	