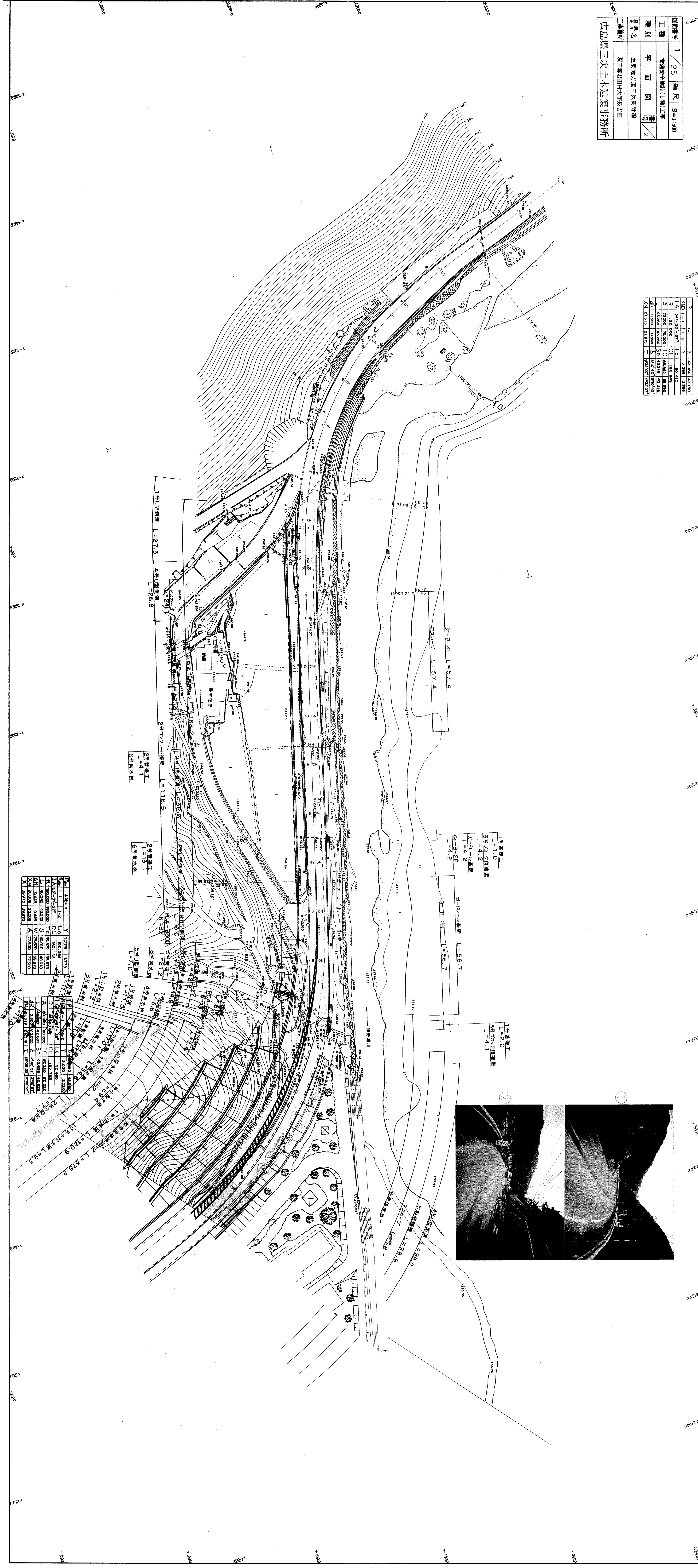


|      |              |    |         |
|------|--------------|----|---------|
| 図面番号 | 1/25         | 縮尺 | S=1:500 |
| 工程   | 交通安全施設(1期)工事 |    |         |
| 種別   | 平面図          |    |         |
| 冊名   | 主要地方道三次高野線   |    |         |
| 冊名   | 双三郡田村大字泉吉田   |    |         |
| 工事箇所 | 広島県三次土木建築事務所 |    |         |

|     |     |   |         |         |
|-----|-----|---|---------|---------|
| 1P  | 1-1 | X | 43 180  | 43 180  |
| 2P  | 1-1 | Y | 2 396   | 2 396   |
| 3P  | 1-1 | Z | 86 010  | 86 010  |
| 4P  | 1-1 | C | 86 010  | 86 010  |
| 5P  | 1-1 | D | 86 010  | 86 010  |
| 6P  | 1-1 | E | 43 216  | 43 216  |
| 7P  | 1-1 | F | 370 401 | 370 401 |
| 8P  | 1-1 | G | 370 401 | 370 401 |
| 9P  | 1-1 | H | 370 401 | 370 401 |
| 10P | 1-1 | I | 370 401 | 370 401 |



|         |         |
|---------|---------|
| 1号山腹側溝  | L=27.3  |
| 4号山腹側溝  | L=26.8  |
| 2号コブテ側溝 | L=116.5 |
| 1号護理工   | L=1.0   |
| 3号コブテ側溝 | L=4.2   |
| 1号ノール基礎 | L=4.2   |
| 2号ノール基礎 | L=4.2   |
| 1号護理工   | L=2.0   |
| 3号コブテ側溝 | L=4.1   |
| 1号護理工   | L=13.1  |
| 6号排水溝   | L=7.0   |
| 5号山腹側溝  | L=7.0   |
| 1号山腹側溝  | L=2.0   |
| 2号山腹側溝  | L=1.0   |
| 3号山腹側溝  | L=2.0   |
| 4号山腹側溝  | L=1.0   |
| 1号山腹側溝  | L=1.0   |
| 2号山腹側溝  | L=1.0   |
| 3号山腹側溝  | L=1.0   |
| 4号山腹側溝  | L=1.0   |
| 5号山腹側溝  | L=1.0   |
| 6号山腹側溝  | L=1.0   |
| 7号山腹側溝  | L=1.0   |
| 8号山腹側溝  | L=1.0   |
| 9号山腹側溝  | L=1.0   |
| 10号山腹側溝 | L=1.0   |
| 11号山腹側溝 | L=1.0   |
| 12号山腹側溝 | L=1.0   |
| 13号山腹側溝 | L=1.0   |
| 14号山腹側溝 | L=1.0   |
| 15号山腹側溝 | L=1.0   |
| 16号山腹側溝 | L=1.0   |
| 17号山腹側溝 | L=1.0   |
| 18号山腹側溝 | L=1.0   |
| 19号山腹側溝 | L=1.0   |
| 20号山腹側溝 | L=1.0   |
| 21号山腹側溝 | L=1.0   |
| 22号山腹側溝 | L=1.0   |
| 23号山腹側溝 | L=1.0   |
| 24号山腹側溝 | L=1.0   |
| 25号山腹側溝 | L=1.0   |
| 26号山腹側溝 | L=1.0   |
| 27号山腹側溝 | L=1.0   |
| 28号山腹側溝 | L=1.0   |
| 29号山腹側溝 | L=1.0   |
| 30号山腹側溝 | L=1.0   |
| 31号山腹側溝 | L=1.0   |
| 32号山腹側溝 | L=1.0   |
| 33号山腹側溝 | L=1.0   |
| 34号山腹側溝 | L=1.0   |
| 35号山腹側溝 | L=1.0   |
| 36号山腹側溝 | L=1.0   |
| 37号山腹側溝 | L=1.0   |
| 38号山腹側溝 | L=1.0   |
| 39号山腹側溝 | L=1.0   |
| 40号山腹側溝 | L=1.0   |
| 41号山腹側溝 | L=1.0   |
| 42号山腹側溝 | L=1.0   |
| 43号山腹側溝 | L=1.0   |
| 44号山腹側溝 | L=1.0   |
| 45号山腹側溝 | L=1.0   |
| 46号山腹側溝 | L=1.0   |
| 47号山腹側溝 | L=1.0   |
| 48号山腹側溝 | L=1.0   |
| 49号山腹側溝 | L=1.0   |
| 50号山腹側溝 | L=1.0   |