

毎月勤労統計調査 平成25年8月の動き (概要)

5人以上規模の事業所について

1 今月の特徴

- (1) 調査産業全体の現金給与総額は、前年同月比（以下「前年比」という。）3.0%減となった。
- (2) 調査産業全体の所定外労働時間は、前年比7.2%増となった。
また、製造業の所定外労働時間は、前年比1.9%増となった。
- (3) 調査産業全体の常用労働者数は、前年比1.2%増となった。
また、一般労働者は前年比0.5%減となった。

2 賃 金

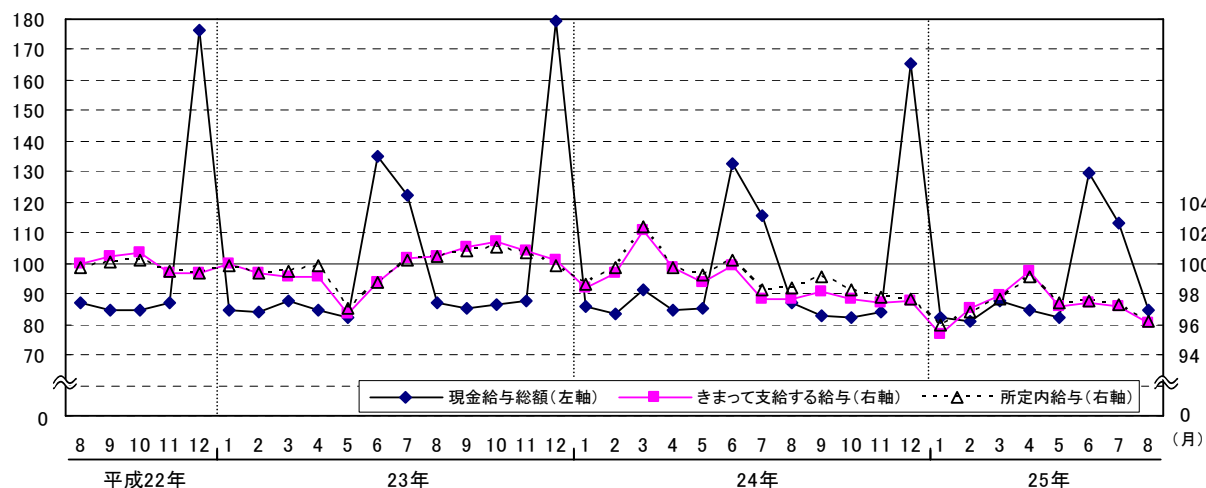
- (1) 広島県 ⇒ 調査産業全体の現金給与総額は、前年比3.0%減
調査産業全体のきまって支給する給与は、前年比1.5%減
- (2) 全 国 ⇒ 調査産業全体の現金給与総額は、前年比0.6%減
調査産業全体のきまって支給する給与は、前年比0.1%減

5人以上

30人以上

項 目	広 島 県			全 国			広 島 県			全 国		
	実 数	指 数	前年比	実 数	指 数	前年比	実 数	指 数	前年比	実 数	指 数	前年比
	円 (H22=100) %			円 (H22=100) %			円 (H22=100) %			円 (H22=100) %		
現金給与総額	253,081	84.6	△ 3.0	271,913	85.9	△ 0.6	271,876	81.6	△ 2.7	297,797	83.1	△ 0.5
きまって支給する給与	239,712	96.1	△ 1.5	259,921	98.9	△ 0.1	263,297	96.9	△ 0.9	288,832	99.7	0.2
所定内給与	221,379	96.2	△ 2.2	241,131	98.5	△ 0.4	239,394	96.9	△ 1.6	264,630	99.5	△ 0.2
所定外給与	18,333	-	6.7	18,790	-	3.1	23,903	-	6.7	24,202	-	4.4
特別に支払われた給与	13,369	-	△ 23.4	11,992	-	△ 9.4	8,579	-	△ 38.5	8,965	-	△ 18.8

賃金の推移(調査産業計, 5人以上)(H22=100)



3 労働時間

(1) 広島県 ⇒ 調査産業全体の所定外労働時間は、前年比 7.2%増

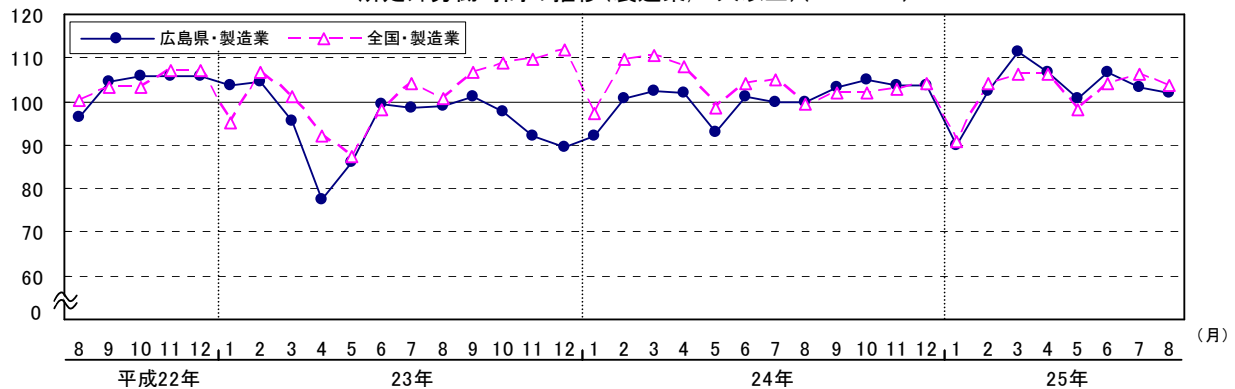
製造業の所定外労働時間は、前年比 1.9%増

(2) 全国 ⇒ 調査産業全体の所定外労働時間は、前年比 3.0%増

製造業の所定外労働時間は、前年比 4.2%増

項目	5人以上			全国			30人以上			全国		
	実数	指数	前年比	実数	指数	前年比	実数	指数	前年比	実数	指数	前年比
	時間 (H22=100)			時間 (H22=100)			時間 (H22=100)			時間 (H22=100)		
総実労働時間	143.6	95.9	△ 1.4	143.6	98.0	△ 0.4	148.2	97.1	0.1	147.9	98.6	△ 0.3
所定内労働時間	133.3	96.1	△ 2.0	133.4	97.8	△ 0.7	135.7	96.9	△ 0.6	136.0	98.6	△ 0.6
所定外労働時間	10.3	93.6	7.2	10.2	100.0	3.0	12.5	99.2	8.7	11.9	98.3	2.5
所定外労働時間(製造業)	16.3	101.9	1.9	14.6	103.5	4.2	18.5	108.2	3.3	16.2	103.2	5.8

所定外労働時間の推移(製造業, 5人以上)(H22=100)



4 雇用

(1) 広島県 ⇒ 調査産業全体の常用労働者数は、前年比 1.2%増

調査産業全体の一般労働者数は、前年比 0.5%減

調査産業全体のパートタイム労働者数は、前年比 5.4%増

(2) 全国 ⇒ 調査産業全体の常用労働者数は、前年比 0.8%増

調査産業全体の一般労働者数は、前年比 0.2%増

調査産業全体のパートタイム労働者数は、前年比 2.2%増

項目	5人以上			全国			30人以上			全国		
	実数	指数	前年比	実数	指数	前年比	実数	指数	前年比	実数	指数	前年比
	人 (H22=100)			千人 (H22=100)			人 (H22=100)			千人 (H22=100)		
常用労働者数	1,003,871	99.3	1.2	46,253	102.4	0.8	585,149	98.0	△ 0.8	27,233	99.6	△ 0.2
一般労働者	697,578	95.8	△ 0.5	32,692	100.3	0.2	432,504	95.1	△ 0.8	20,582	98.8	△ 0.3
パートタイム労働者	306,293	109.1	5.4	13,561	107.7	2.2	152,645	109.1	△ 0.5	6,651	102.0	0.4

就業形態別常用雇用及びパートタイム労働者比率の推移
(調査産業計, 5人以上)(H22=100)

