

## 鋳工業生産・出荷・在庫指数の動向

### 1 平成12年鋳工業総合指数の推移

#### (1) 年間の動向

平成12年の広島県の鋳工業総合指数は、前半はIT関連産業の好調を受け、電気機械や一般機械等が上昇したことにより、生産・出荷・在庫とも上昇傾向で推移した。後半は米国やアジアの景気減速による輸出の不振を受けて、一般機械や輸送機械が低下したため、生産・出荷の上昇に足踏みが見られた。一方、在庫は上昇を続けた。

#### (2) 年平均指数

年平均の生産指数は100.9で、前年比では5.5%上昇した。業種別では、電気機械、鉄鋼等16業種で上昇し、家具、化学工業等3業種で低下した。

出荷指数は109.5で、前年比では8.2%上昇した。業種別では、電気機械、鉄鋼等14業種で上昇し、家具、化学工業等5業種で低下した。

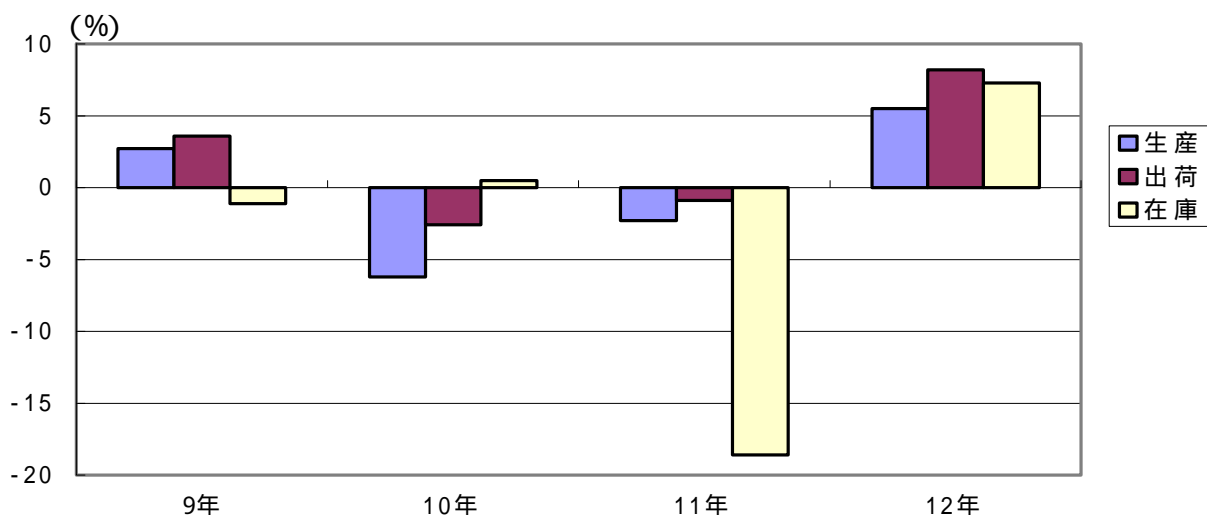
在庫指数は90.8で、前年比では7.3%上昇した。業種別では、一般機械、輸送機械等11業種で上昇し、非鉄金属、金属製品等8業種で低下した。

表1 鋳工業総合指数の推移

(平成7年 = 100)

| 指数 | 8年平均  | 9年平均  | 10年平均 | 11年平均 | 12年平均 | 対前年上昇率(%) |
|----|-------|-------|-------|-------|-------|-----------|
| 生産 | 101.7 | 104.4 | 97.9  | 95.6  | 100.9 | 5.5       |
| 出荷 | 101.2 | 104.8 | 102.1 | 101.2 | 109.5 | 8.2       |
| 在庫 | 104.5 | 103.4 | 103.9 | 84.6  | 90.8  | 7.3       |

図1 鋳工業総合指数対前年上昇率の推移



### (3) 平成12年四半期別生産指数(季節調整済)の推移

第 四半期 前期比 0.9%の上昇

生産指数は 98.6で、前期比では 0.9%上昇した。業種別にみると、輸送機械(7.9%)、電気機械(7.8%)等13業種で上昇した。

一方、一般機械(11.0%)、食料品・たばこ(5.0%)等6業種で低下した。

前年同期比では輸送機械、電気機械等16業種が前年を上回り、3.1%の上昇となった。

第 四半期 前期比 5.9%の上昇

生産指数は 104.4で、前期比では 5.9%上昇した。

業種別にみると、一般機械(38.6%)、電気機械(10.6%)等10業種で上昇した。

一方、輸送機械(2.2%)、繊維(3.4%)等9業種で低下した。

前年同期比では一般機械、電気機械等14業種が前年を上回り、9.3%の上昇となった。

第 四半期 前期比 3.8%の低下

生産指数は 100.4で、前期比では 3.8%低下した。

業種別にみると、一般機械(20.5%)、輸送機械(4.4%)等で12業種で低下した。

一方、電気機械(4.0%)、食料品・たばこ(3.3%)等7業種で上昇した。

前年同期比では一般機械、電気機械等12業種が前年を上回り、6.8%の上昇となった。

第 四半期 前期比 0.8%の上昇

生産指数は 101.2で、前期比では 0.8%上昇した。

業種別にみると、電気機械(11.4%)、繊維(3.9%)等12業種で上昇した。

一方、金属製品(11.9%)、食料品・たばこ(4.4%)等7業種で低下した。

前年同期比では電気機械、鉄鋼等12業種が前年を上回り、3.3%の上昇となった。

図 2 広島県鉱工業総合指数の推移

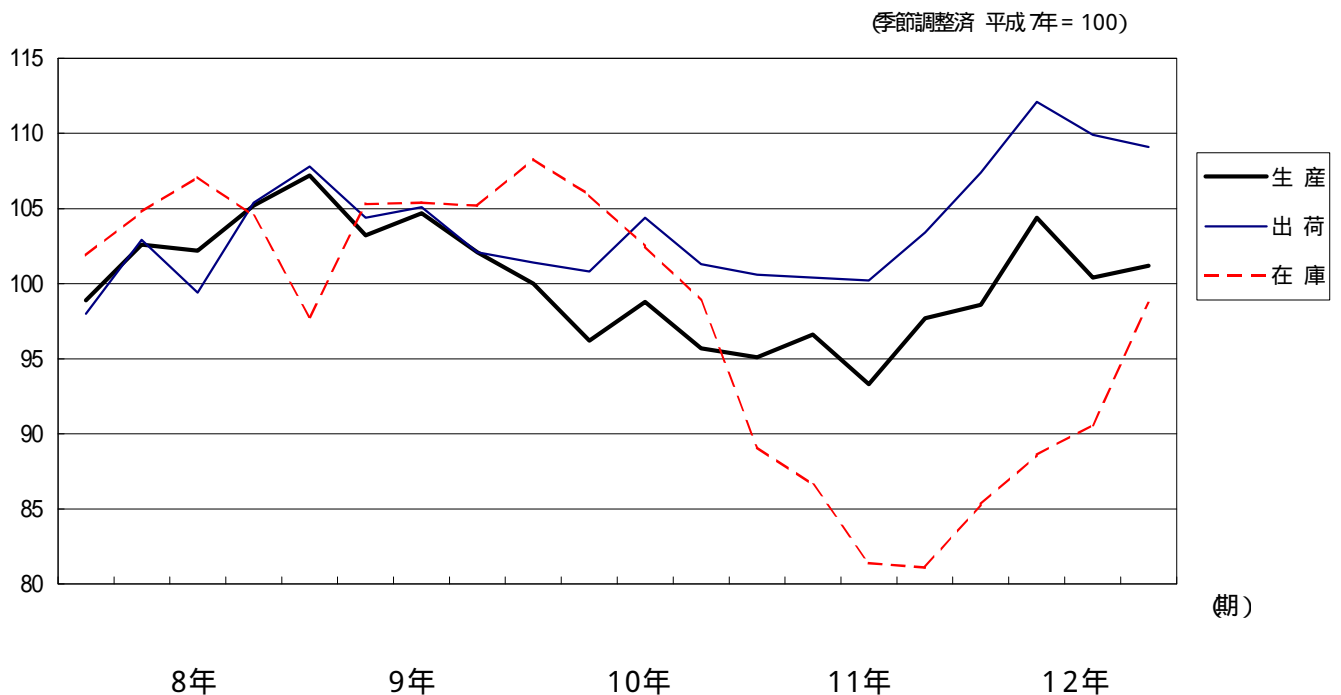


図3 主要業種四半期別生産指数寄与度(対前期比)

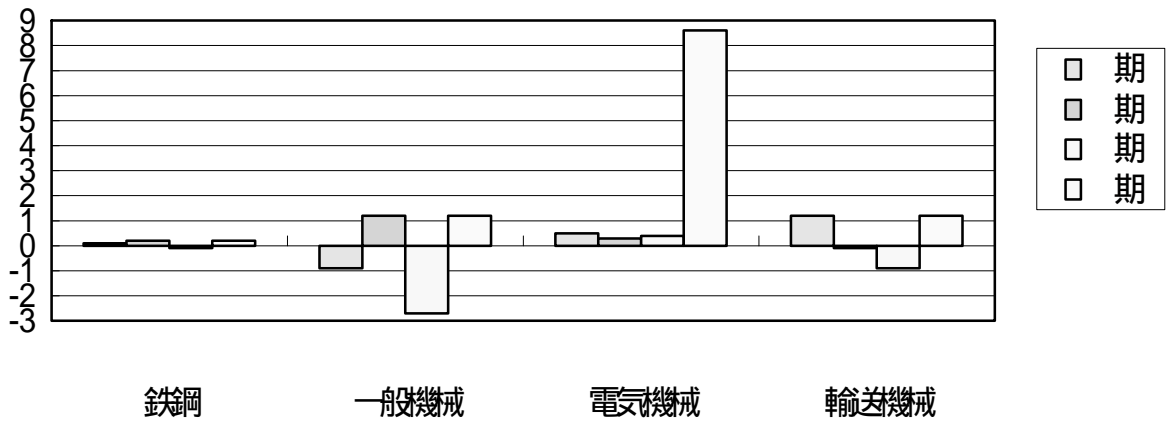


図4 主要業種別生産指数の推移

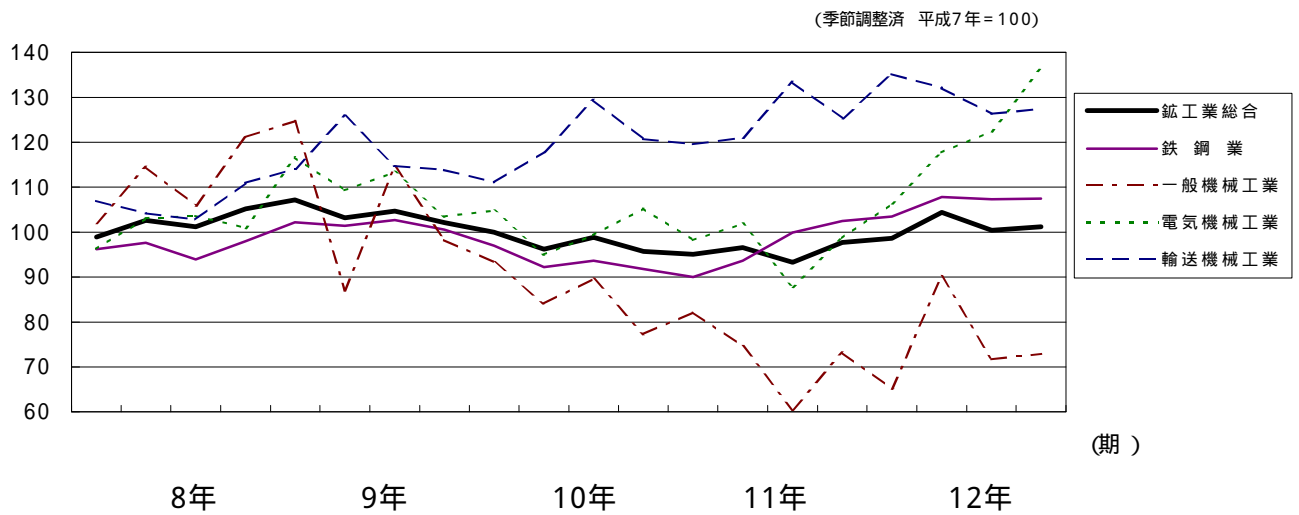
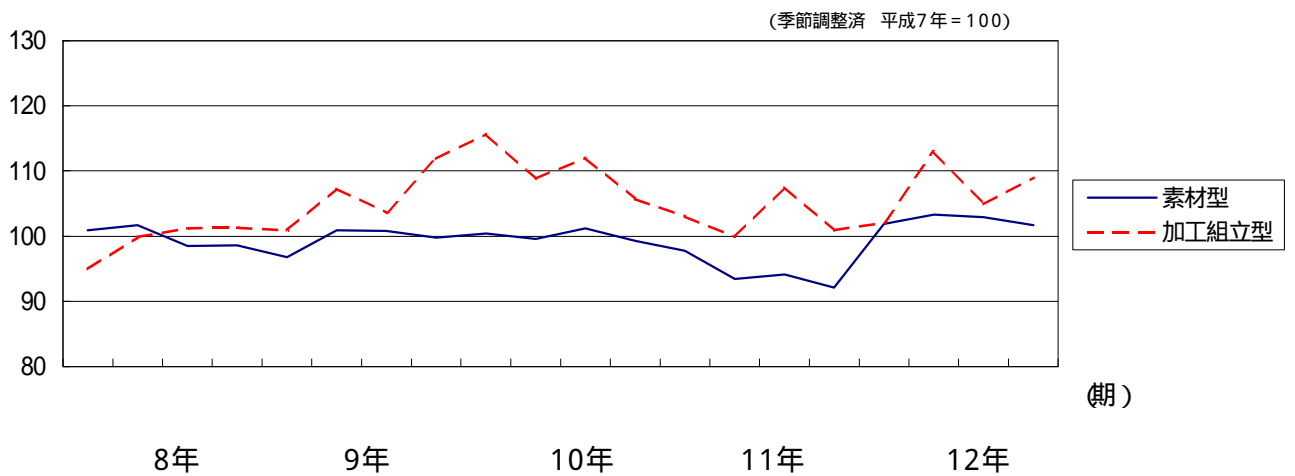


図5 素材型と加工組立型の生産指数の推移



注: 素材型 [鉄鋼, 非鉄金属, 金属製品, 窯業・土石製品, 化学, 石油・石炭製品, プラスチック製品, パルプ・紙・紙加工品, ゴム製品, 木材・木製品]  
加工組立型 [一般機械, 電気機械, 輸送機械, 精密機械]

## 2 業種別動向

平成12年平均生産指数を業種別にみると、19業種のうち、電気機械、精密機械等の16業種で上昇となり、家具等の3業種で低下となった。

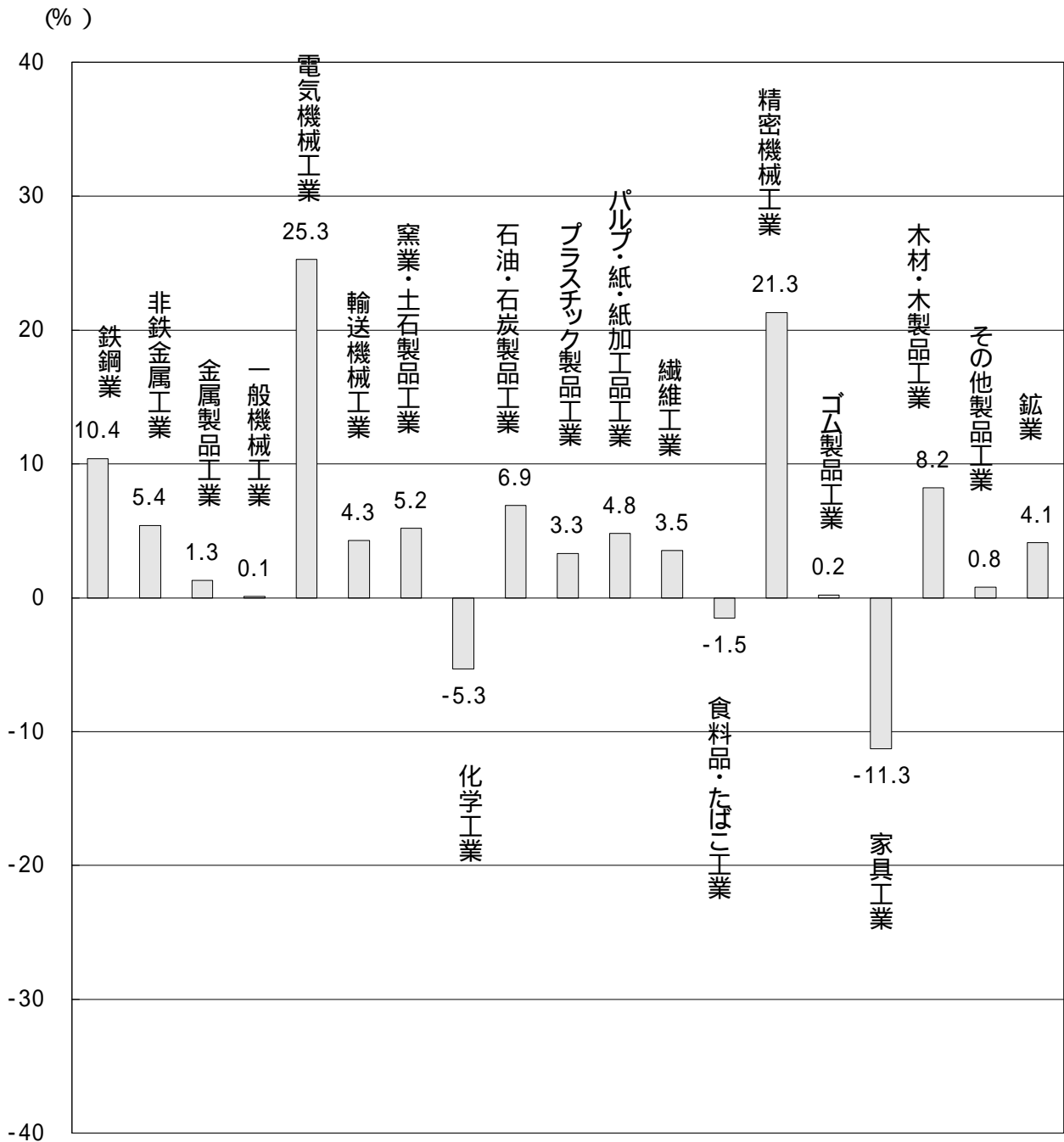
電気機械の年平均指数は、前年比 25.3%上昇の121.0で平成7年以降では最高となった。

精密機械は、前年比 21.3%上昇の 115.8で3年ぶりの上昇となった。

鉄鋼は、前年比 10.4%上昇の 106.5で2年連続の上昇となった。

家具は、前年比 11.3%低下の 58.2で5年連続の低下となった。

図6 業種別対前年上昇率 (生産)



以下、鋳工業においてウエイトの高い輸送機械、一般機械、鉄鋼、電気機械、食料品・たばこ、金属製品、繊維、化学について、その動向をグラフと表で示した。

図7 輸送機械工業の推移

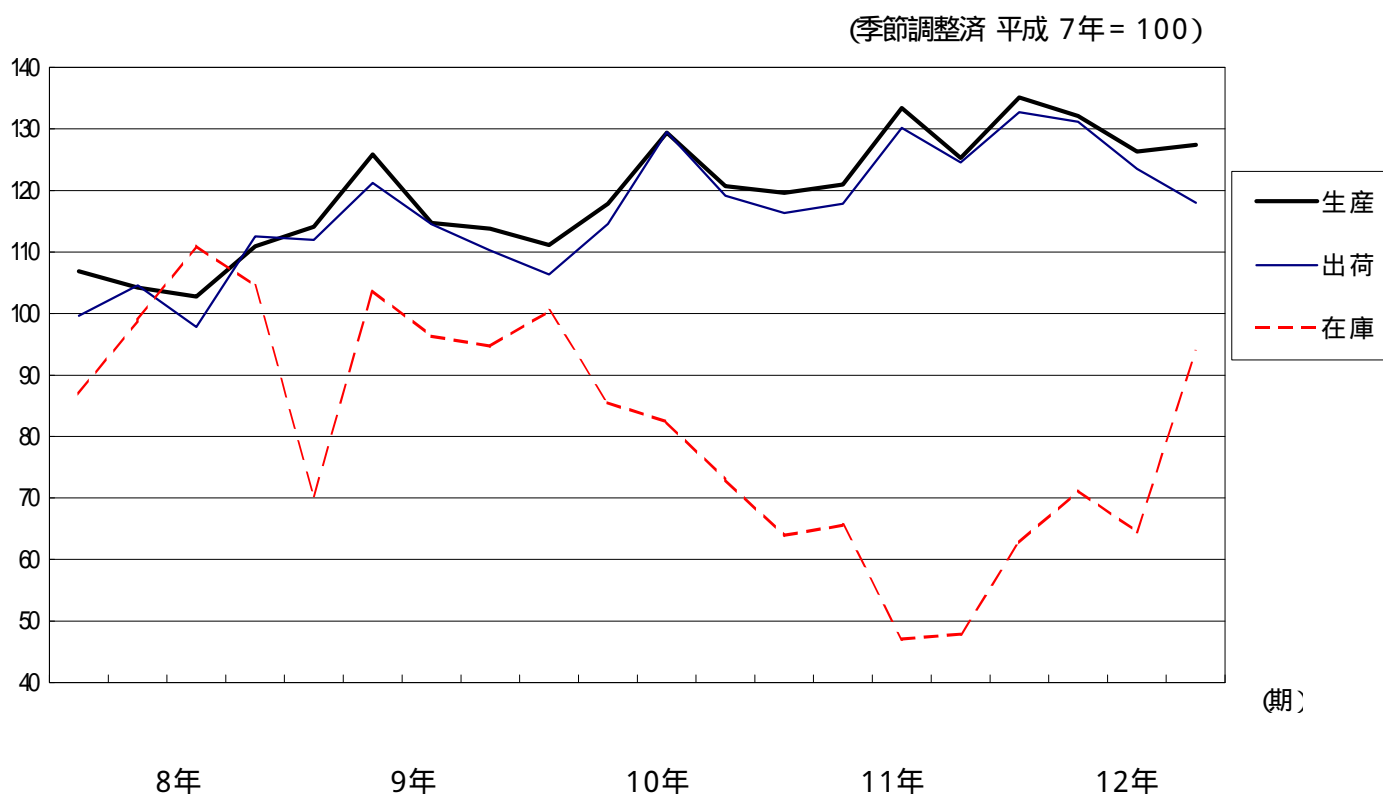


表2 輸送機械工業指数の上昇率

| 指<br>前<br>期<br>比<br>前年・前年同期比 | 平成<br>11年 | 平成<br>12年 | 平成11年 |       |       |        | 平成12年 |       |       |        |
|------------------------------|-----------|-----------|-------|-------|-------|--------|-------|-------|-------|--------|
|                              |           |           | 1~3月  | 4~6月  | 7~9月  | 10~12月 | 1~3月  | 4~6月  | 7~9月  | 10~12月 |
| (生産指数)                       | 124.8     | 130.2     | 119.6 | 121.0 | 133.4 | 125.3  | 135.1 | 132.1 | 126.3 | 127.4  |
| 前期比                          | -         | -         | 0.9   | 1.2   | 10.2  | 6.1    | 7.8   | 2.2   | 4.4   | 0.9    |
| 前年・前年同期比                     | 4.4       | 4.3       | 6.0   | 4.7   | 3.6   | 3.4    | 13.0  | 9.2   | 5.3   | 1.7    |
| (出荷指数)                       | 122.2     | 126.6     | 116.3 | 117.8 | 130.2 | 124.5  | 132.7 | 131.2 | 123.5 | 118.0  |
| 前期比                          | -         | -         | 2.4   | 1.3   | 10.5  | 4.4    | 6.6   | 1.1   | 5.9   | 4.5    |
| 前年・前年同期比                     | 4.5       | 3.6       | 6.7   | 4.1   | 3.1   | 4.1    | 14.1  | 11.4  | 5.1   | 5.2    |
| (在庫指数)                       | 55.9      | 74.4      | 63.9  | 65.6  | 47.1  | 47.9   | 62.8  | 71.2  | 64.5  | 93.8   |
| 前期比                          | -         | -         | 12.5  | 2.6   | 28.1  | 1.7    | 31.1  | 13.4  | 9.4   | 45.4   |
| 前年・前年同期比                     | 34.6      | 33.1      | 38.2  | 20.0  | 44.2  | 33.3   | 1.7   | 8.5   | 36.9  | 95.8   |



図9 一般機械工業の推移

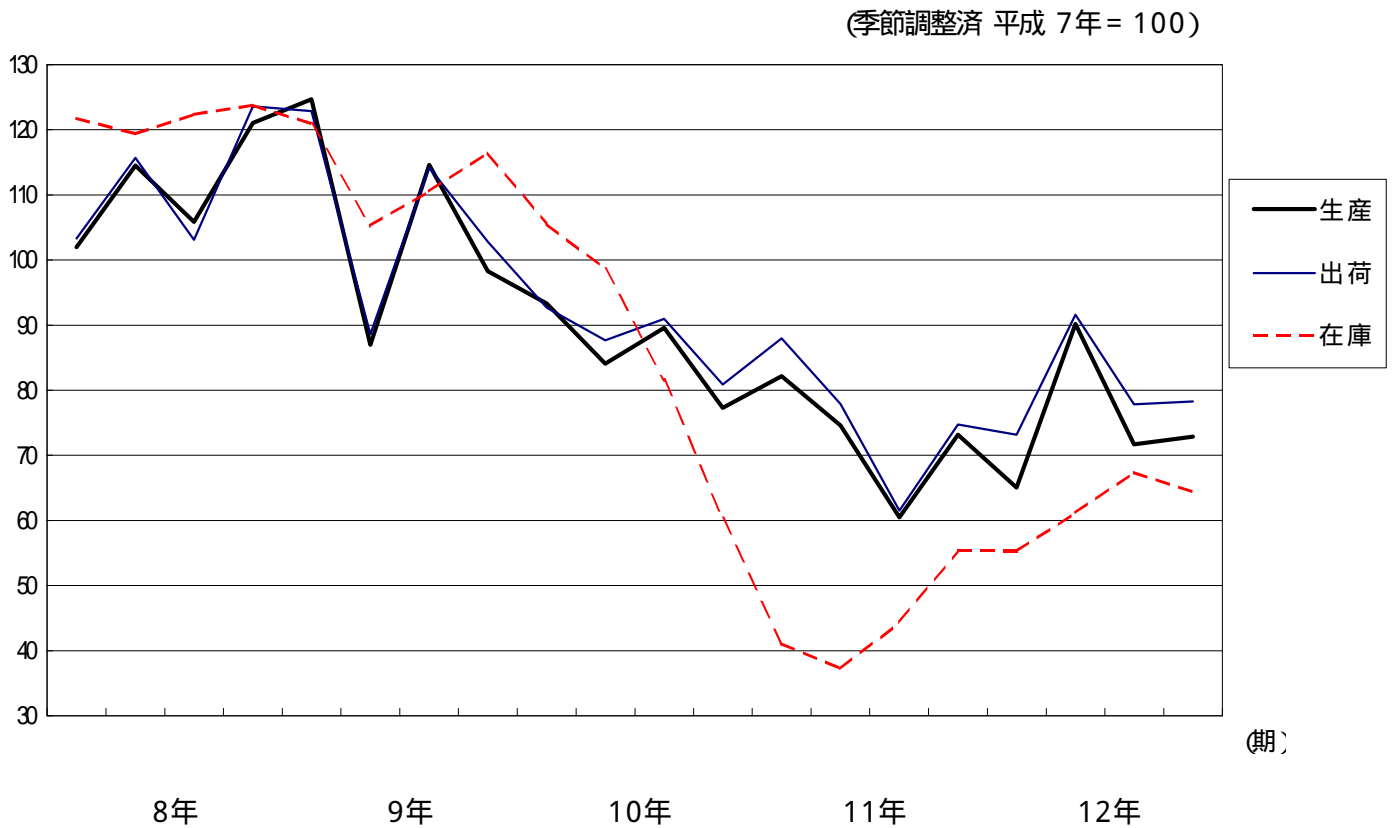


表5 一般機械工業指数の上昇率

| 指<br>前<br>期<br>数<br>比<br>前年・前年同期比 | 平成<br>11年 | 12年  | 平成11年 |      |      |        | 12年  |      |      |        |
|-----------------------------------|-----------|------|-------|------|------|--------|------|------|------|--------|
|                                   |           |      | 1~3月  | 4~6月 | 7~9月 | 10~12月 | 1~3月 | 4~6月 | 7~9月 | 10~12月 |
| (生産指数)                            | 73.3      | 73.4 | 82.2  | 74.6 | 60.5 | 73.2   | 65.1 | 90.2 | 71.7 | 72.9   |
| 前期比                               | -         | -    | 6.3   | 9.3  | 18.9 | 20.9   | 11.1 | 38.6 | 20.5 | 1.7    |
| 前年・前年同期比                          | 17.2      | 0.1  | 9.0   | 14.8 | 35.2 | 6.4    | 20.8 | 20.9 | 18.5 | 0.4    |
| (出荷指数)                            | 76.9      | 80.3 | 88.0  | 77.9 | 61.5 | 74.8   | 73.2 | 91.6 | 77.8 | 78.3   |
| 前期比                               | -         | -    | 8.8   | 11.5 | 21.1 | 21.7   | 2.1  | 25.1 | 15.1 | 0.6    |
| 前年・前年同期比                          | 14.6      | 4.4  | 0.5   | 14.9 | 34.6 | 7.5    | 16.8 | 17.6 | 26.5 | 4.7    |
| (在庫指数)                            | 44.4      | 62.3 | 41.1  | 37.3 | 44.4 | 55.4   | 55.3 | 61.2 | 67.4 | 64.4   |
| 前期比                               | -         | -    | 31.8  | 9.3  | 19.2 | 24.8   | 0.2  | 10.7 | 10.1 | 4.5    |
| 前年・前年同期比                          | 49.0      | 40.3 | 61.4  | 62.9 | 45.1 | 5.6    | 34.5 | 64.1 | 51.8 | 16.2   |

図10 鉄鋼業の推移

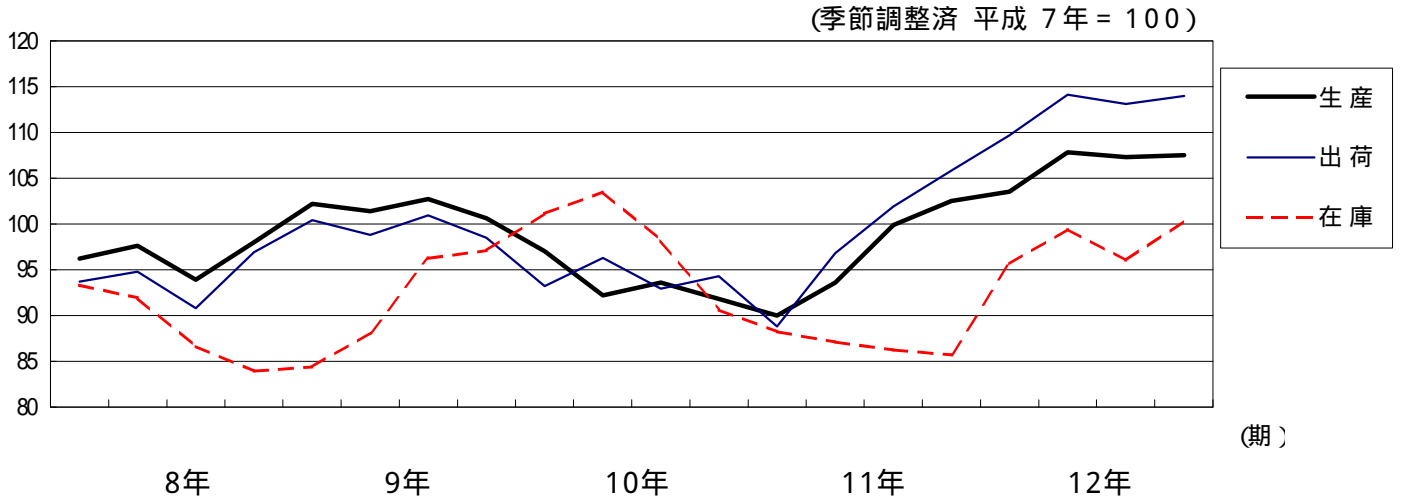


図11 粗鋼の生産量 (広島県)

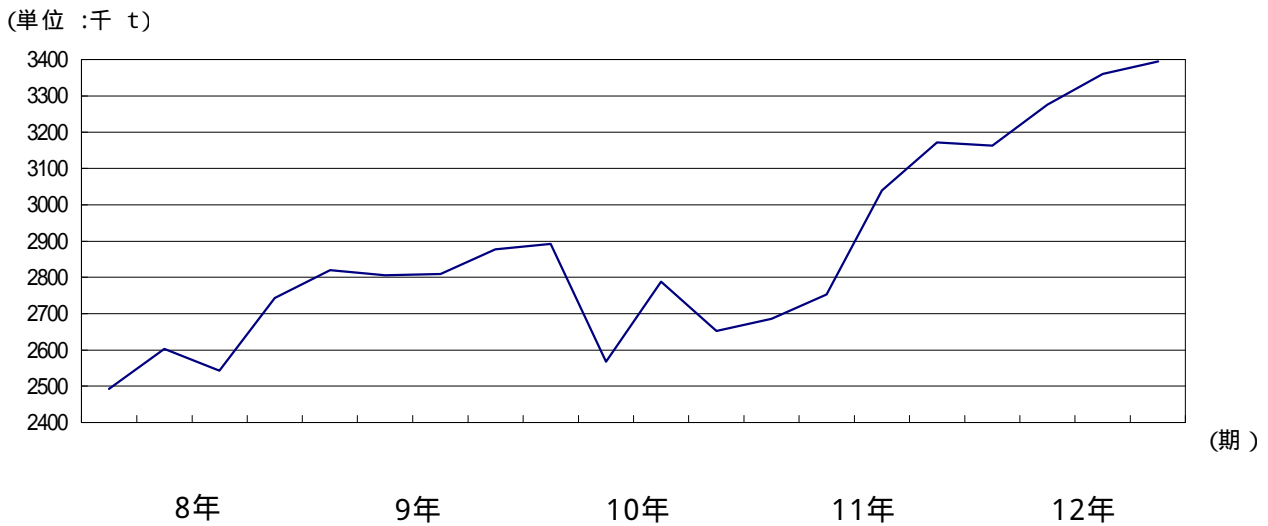


表6 鉄鋼業指数の上昇率

| 指数<br>前期比<br>前年・前年同期比 | 平成<br>11年 | 12年   | 平成11年 |      |       |        | 12年   |       |       |        |
|-----------------------|-----------|-------|-------|------|-------|--------|-------|-------|-------|--------|
|                       |           |       | 1~3月  | 4~6月 | 7~9月  | 10~12月 | 1~3月  | 4~6月  | 7~9月  | 10~12月 |
| (生産指数)                | 96.5      | 106.5 | 90.0  | 93.6 | 99.9  | 102.5  | 103.5 | 107.8 | 107.3 | 107.5  |
| 前期比                   | -         | -     | 2.0   | 4.1  | 6.7   | 2.5    | 1.0   | 4.2   | 0.5   | 0.2    |
| 前年・前年同期比              | 3.1       | 10.4  | 7.3   | 0.8  | 6.9   | 12.4   | 15.0  | 15.2  | 7.4   | 4.9    |
| (出荷指数)                | 98.4      | 112.8 | 88.8  | 96.8 | 101.9 | 105.8  | 109.7 | 114.1 | 113.1 | 114.0  |
| 前期比                   | -         | -     | 5.9   | 9.0  | 5.3   | 3.8    | 3.7   | 4.0   | 0.9   | 0.8    |
| 前年・前年同期比              | 4.5       | 14.6  | 6.8   | 0.2  | 11.2  | 13.4   | 23.5  | 17.9  | 11.0  | 7.8    |
| (在庫指数)                | 86.8      | 97.8  | 88.2  | 87.1 | 86.2  | 85.7   | 95.6  | 99.4  | 96.0  | 100.3  |
| 前期比                   | -         | -     | 2.6   | 1.2  | 1.0   | 0.6    | 11.6  | 4.0   | 3.4   | 4.5    |
| 前年・前年同期比              | 11.7      | 12.7  | 12.6  | 15.8 | 11.7  | 6.0    | 8.4   | 14.1  | 11.4  | 17.0   |



図12 電気機械工業の推移

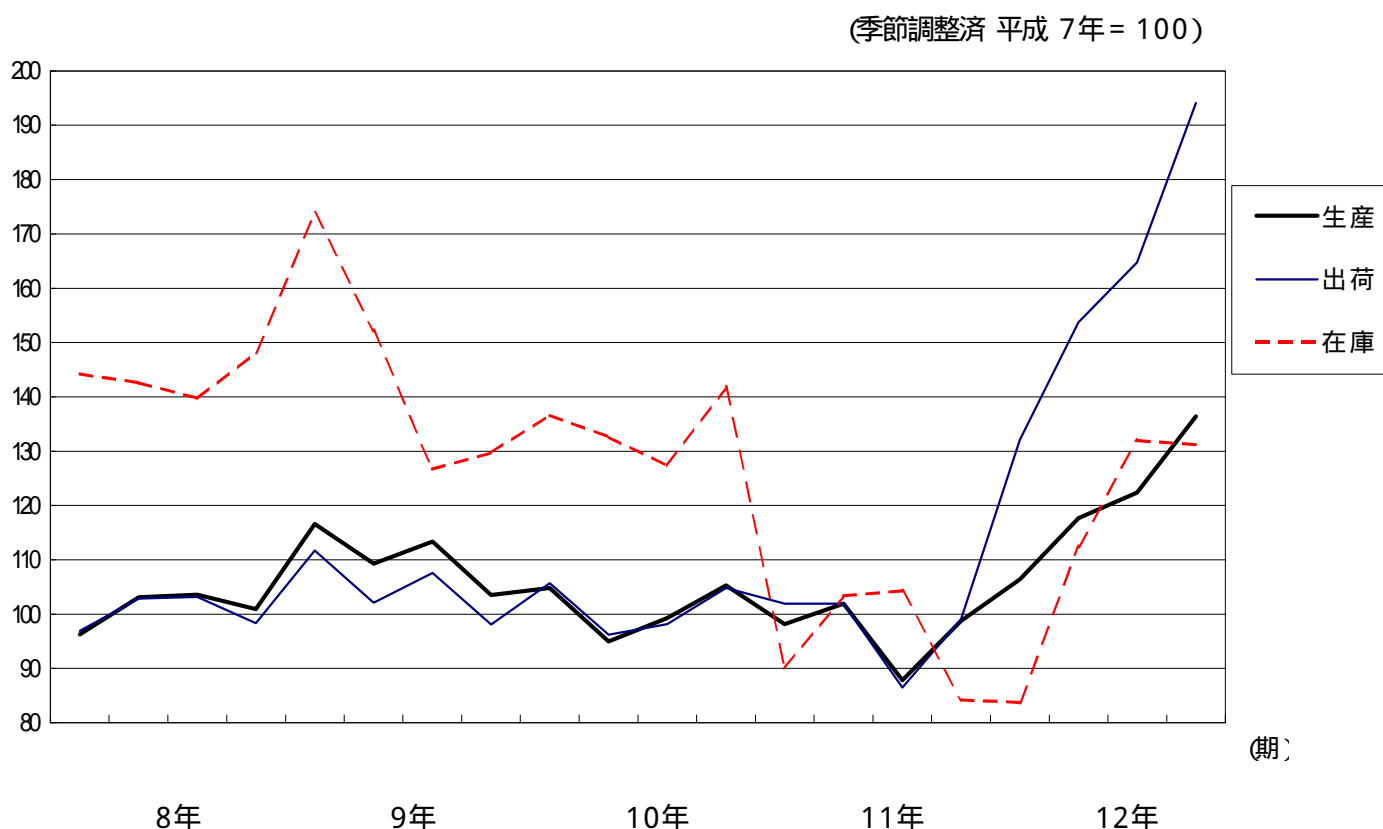


表7 電気機械工業指数の上昇率

| 指<br>前<br>期<br>数<br>比<br>前年・前年同期比 | 平成<br>11年 | 12年   | 平成 1 1 年 |       |       |        | 1 2 年 |       |       |        |
|-----------------------------------|-----------|-------|----------|-------|-------|--------|-------|-------|-------|--------|
|                                   |           |       | 1~3月     | 4~6月  | 7~9月  | 10~12月 | 1~3月  | 4~6月  | 7~9月  | 10~12月 |
| (生産指数)                            | 96.6      | 121.0 | 98.2     | 101.9 | 87.8  | 98.7   | 106.4 | 117.7 | 122.4 | 136.4  |
| 前期比                               | -         | -     | 6.8      | 3.8   | 13.8  | 12.3   | 7.8   | 10.6  | 4.0   | 11.4   |
| 前年・前年同期比                          | 4.5       | 25.3  | 7.0      | 8.0   | 12.9  | 4.4    | 8.4   | 15.5  | 39.4  | 38.2   |
| (出荷指数)                            | 97.2      | 161.3 | 101.9    | 101.9 | 86.5  | 99.0   | 132.1 | 153.7 | 164.7 | 194.1  |
| 前期比                               | -         | -     | 2.8      | 0.0   | 15.1  | 14.5   | 33.4  | 16.4  | 7.2   | 17.9   |
| 前年・前年同期比                          | 4.0       | 65.9  | 3.5      | 6.9   | 13.0  | 4.7    | 29.6  | 50.8  | 90.4  | 96.1   |
| (在庫指数)                            | 95.5      | 116.3 | 90.0     | 103.4 | 104.3 | 84.2   | 83.7  | 112.4 | 132.0 | 131.2  |
| 前期比                               | -         | -     | 36.6     | 14.9  | 0.9   | 19.3   | 0.6   | 34.3  | 17.4  | 0.6    |
| 前年・前年同期比                          | 29.0      | 21.8  | 35.5     | 22.8  | 19.1  | 37.7   | 0.6   | 8.7   | 26.6  | 55.8   |

図13 食料品・たばこ工業の推移

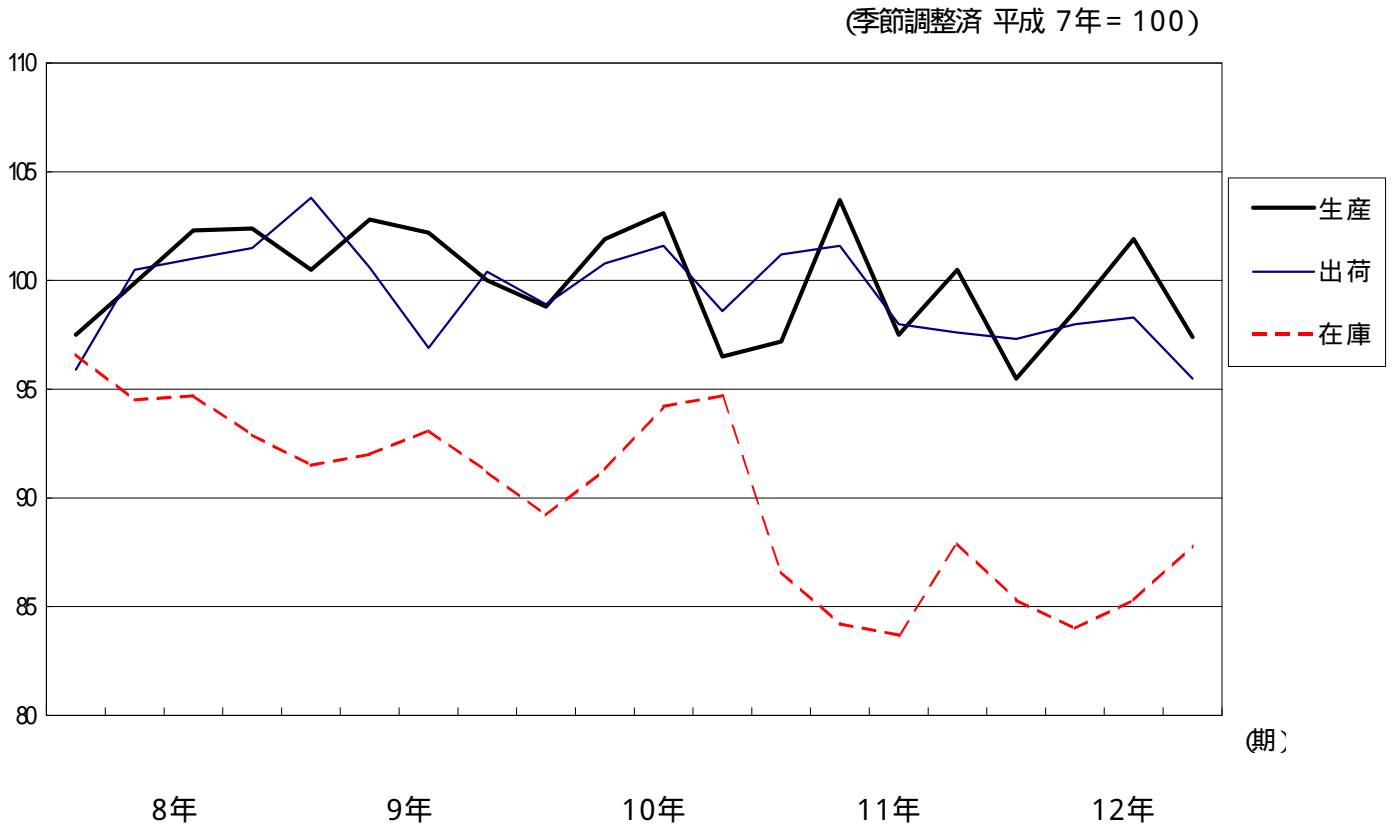


表8 食料品・たばこ工業指数の上昇率

| 指<br>前<br>期<br>数<br>比<br>前年・前年同期比 | 平成<br>11年 | 12年  | 平成 1 1 年 |       |      |        | 1 2 年 |      |       |        |
|-----------------------------------|-----------|------|----------|-------|------|--------|-------|------|-------|--------|
|                                   |           |      | 1~3月     | 4~6月  | 7~9月 | 10~12月 | 1~3月  | 4~6月 | 7~9月  | 10~12月 |
| (生産指数)                            | 99.7      | 98.2 | 97.2     | 103.7 | 97.5 | 100.5  | 95.5  | 98.6 | 101.9 | 97.4   |
| 前<br>期<br>比                       | -         | -    | 0.7      | 6.7   | 6.0  | 3.1    | 5.0   | 3.2  | 3.3   | 4.4    |
| 前年・前年同期比                          | 0.1       | 1.5  | 2.9      | 3.7   | 6.4  | 5.5    | 1.7   | 4.9  | 4.5   | 3.1    |
| (出荷指数)                            | 99.5      | 97.2 | 101.2    | 101.6 | 98.0 | 97.6   | 97.3  | 98.0 | 98.3  | 95.5   |
| 前<br>期<br>比                       | -         | -    | 2.7      | 0.3   | 3.5  | 0.4    | 0.3   | 0.7  | 0.3   | 2.8    |
| 前年・前年同期比                          | 0.2       | 2.3  | 2.9      | 1.7   | 4.5  | 0.3    | 3.9   | 3.5  | 0.3   | 2.2    |
| (在庫指数)                            | 85.5      | 85.5 | 86.6     | 84.2  | 83.7 | 87.9   | 85.3  | 84.0 | 85.3  | 87.8   |
| 前<br>期<br>比                       | -         | -    | 8.6      | 2.7   | 0.6  | 5.0    | 3.0   | 0.2  | 1.9   | 0.1    |
| 前年・前年同期比                          | 7.3       | 0.0  | 3.8      | 8.2   | 11.1 | 5.7    | 1.5   | 0.2  | 1.9   | 0.1    |

図14 金属製品工業の推移

(季節調整済 平成 7年 = 100)

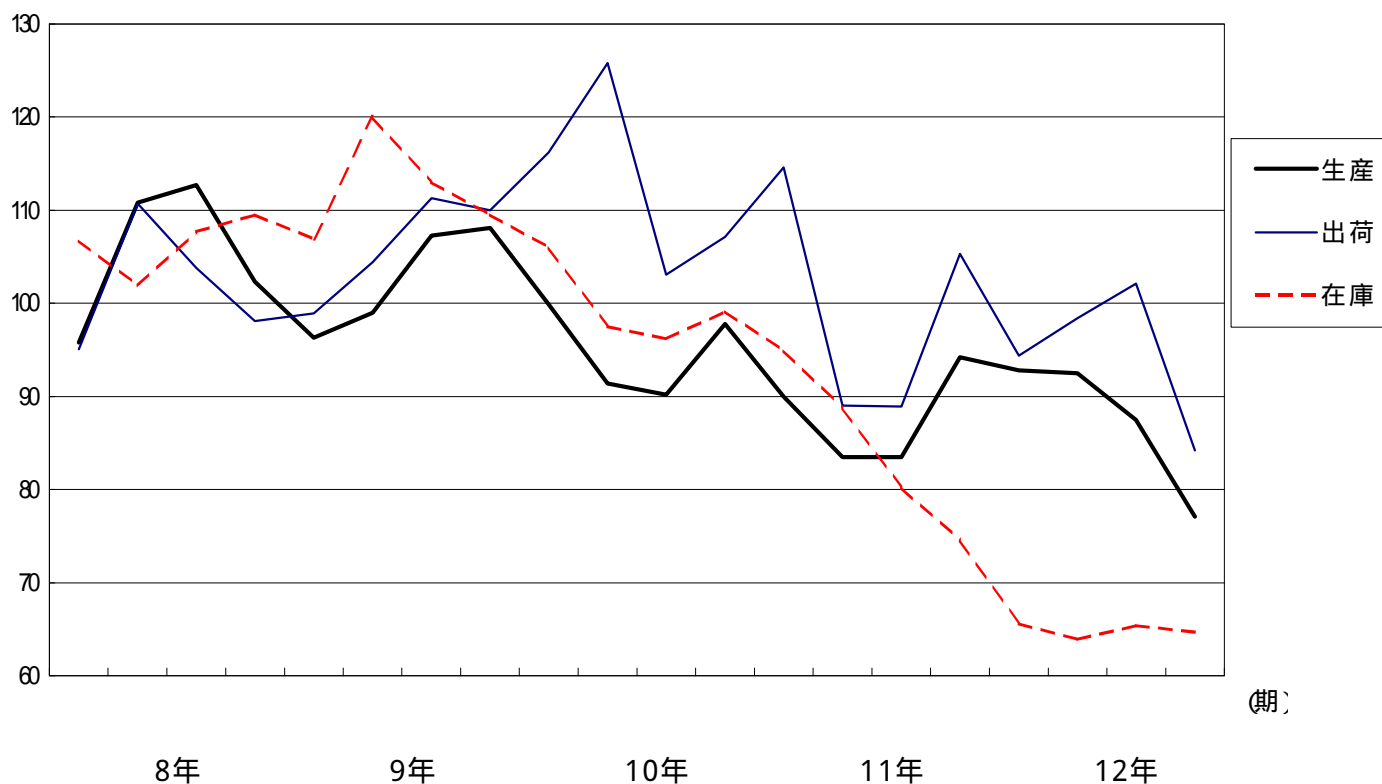


表9 金属製品工業指数の上昇率

| 指数<br>前期比<br>前年・前年同期比 | 平成<br>11年 | 平成<br>12年 | 平成 1 1 年 |      |      |        | 1 2 年 |      |       |        |
|-----------------------|-----------|-----------|----------|------|------|--------|-------|------|-------|--------|
|                       |           |           | 1~3月     | 4~6月 | 7~9月 | 10~12月 | 1~3月  | 4~6月 | 7~9月  | 10~12月 |
| (生産指数)                | 87.8      | 88.9      | 90.0     | 83.5 | 83.5 | 94.2   | 92.8  | 92.5 | 87.5  | 77.1   |
| 前期比                   | -         | -         | 8.0      | 7.2  | 0.0  | 12.8   | 1.5   | 0.3  | 5.4   | 11.9   |
| 前年・前年同期比              | 9.5       | 1.2       | 15.0     | 11.0 | 8.7  | 0.2    | 3.1   | 10.8 | 4.8   | 18.2   |
| (出荷指数)                | 99.6      | 95.5      | 114.6    | 89.0 | 88.9 | 105.3  | 94.4  | 98.4 | 102.1 | 84.2   |
| 前期比                   | -         | -         | 7.0      | 22.3 | 0.1  | 18.4   | 10.4  | 4.2  | 3.8   | 17.5   |
| 前年・前年同期比              | 14.2      | 4.1       | 8.0      | 32.3 | 18.5 | 0.3    | 17.6  | 10.6 | 14.8  | 20.0   |
| (在庫指数)                | 84.8      | 64.9      | 94.9     | 88.8 | 80.2 | 74.6   | 65.6  | 63.9 | 65.4  | 64.7   |
| 前期比                   | -         | -         | 4.2      | 6.4  | 9.7  | 7.1    | 12.1  | 2.6  | 2.3   | 1.1    |
| 前年・前年同期比              | 15.0      | 23.5      | 10.6     | 8.3  | 17.6 | 24.7   | 30.9  | 28.0 | 18.5  | 13.3   |

図15 繊維工業の推移

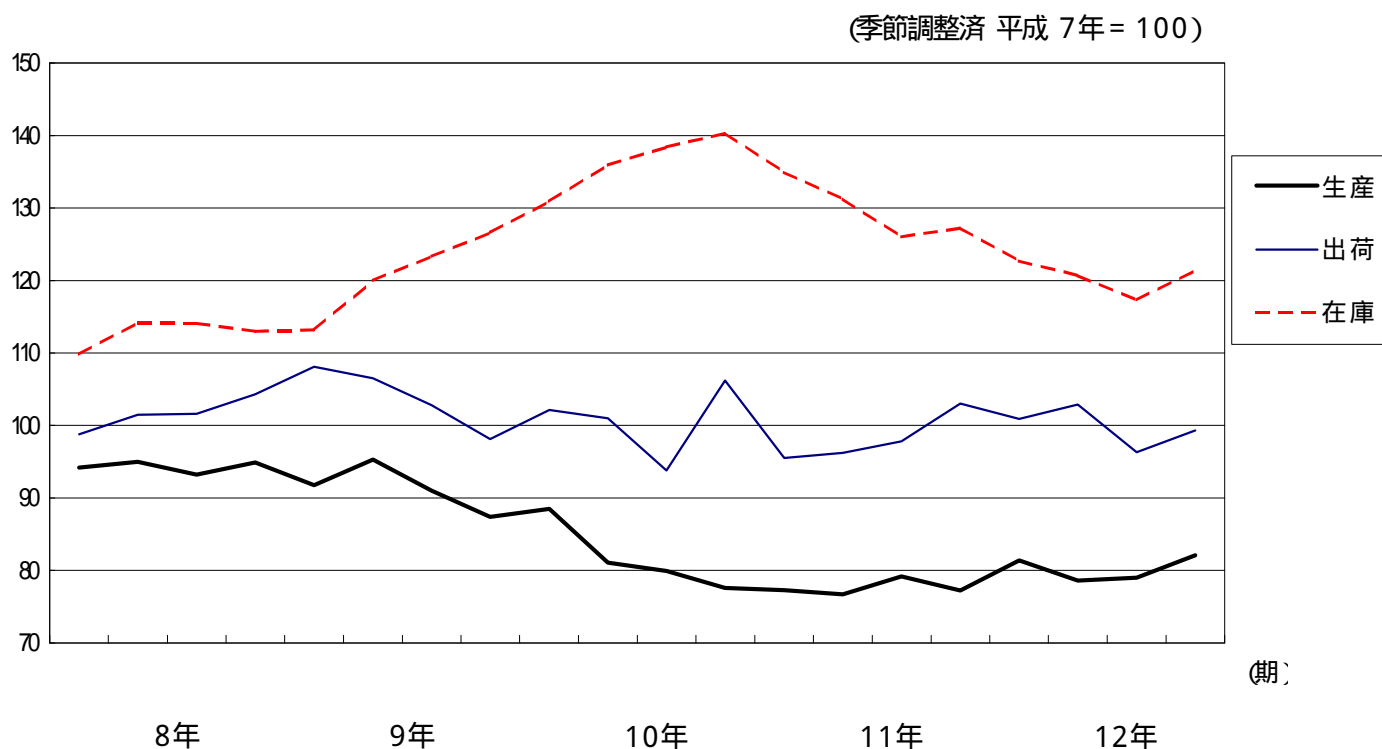


表10 繊維工業指数の上昇率

| 指<br>前<br>期<br>比<br>前年・前年同期比 | 平成<br>11年 | 12年   | 平成11年 |       |       |        | 12年   |       |       |        |
|------------------------------|-----------|-------|-------|-------|-------|--------|-------|-------|-------|--------|
|                              |           |       | 1~3月  | 4~6月  | 7~9月  | 10~12月 | 1~3月  | 4~6月  | 7~9月  | 10~12月 |
| (生産指数)                       | 77.6      | 80.3  | 77.3  | 76.7  | 79.2  | 77.2   | 81.4  | 78.6  | 79.0  | 82.1   |
| 前期比                          | -         | -     | 0.3   | 0.8   | 3.3   | 2.6    | 5.4   | 3.4   | 0.5   | 3.9    |
| 前年・前年同期比                     | 5.0       | 3.5   | 12.9  | 5.1   | 0.6   | 0.7    | 5.3   | 2.5   | 0.3   | 6.3    |
| (出荷指数)                       | 98.1      | 99.8  | 95.5  | 96.2  | 97.8  | 103.0  | 100.9 | 102.9 | 96.3  | 99.3   |
| 前期比                          | -         | -     | 10.1  | 0.8   | 1.6   | 5.3    | 2.0   | 2.0   | 6.4   | 3.1    |
| 前年・前年同期比                     | 2.4       | 1.7   | 7.6   | 4.5   | 6.8   | 3.1    | 5.7   | 7.0   | 1.5   | 4.0    |
| (在庫指数)                       | 129.9     | 120.6 | 134.9 | 131.2 | 126.0 | 127.2  | 122.7 | 120.7 | 117.3 | 121.4  |
| 前期比                          | -         | -     | 3.8   | 2.8   | 4.0   | 1.0    | 3.5   | 1.6   | 2.8   | 3.5    |
| 前年・前年同期比                     | 4.7       | 7.2   | 2.3   | 3.0   | 8.7   | 9.3    | 9.0   | 8.0   | 6.9   | 4.6    |

図16 化学工業の推移

(季節調整済 平成7年 = 100)

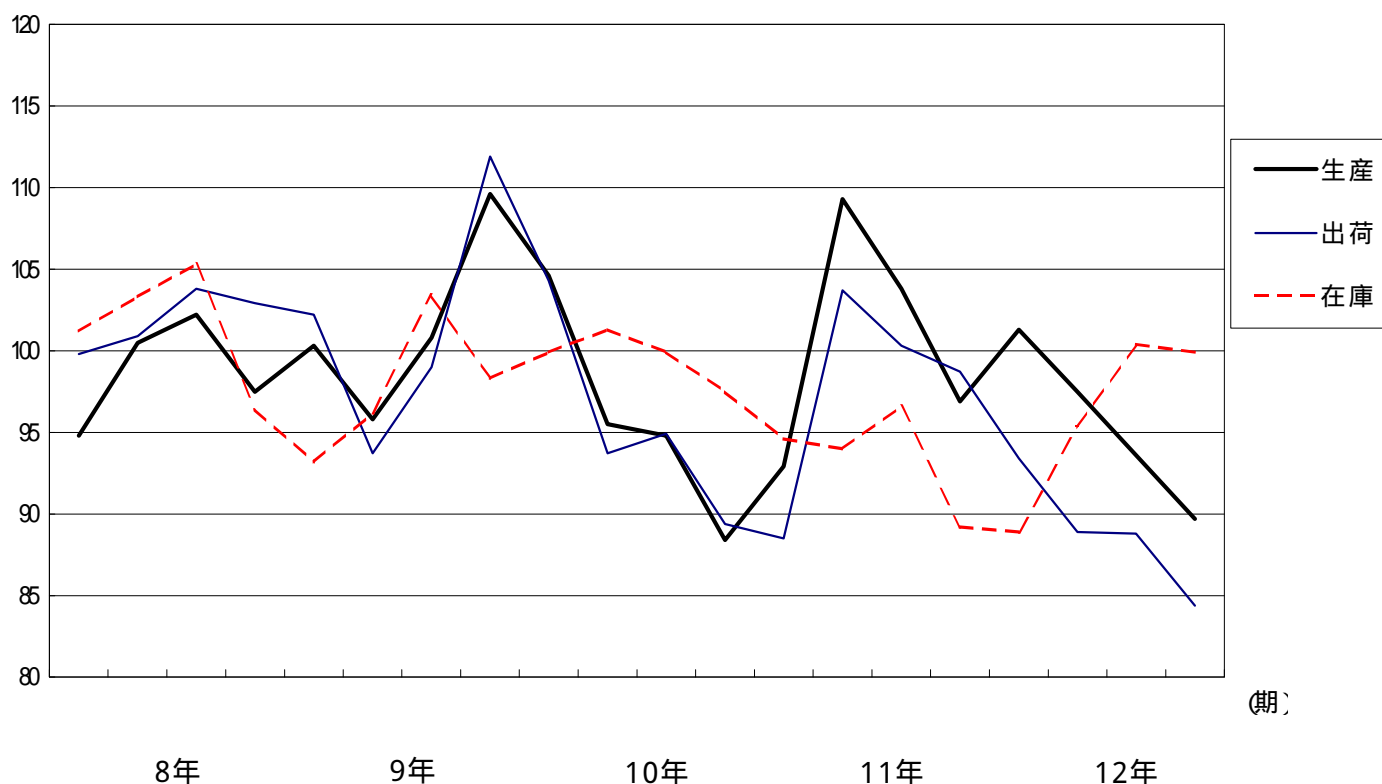


表11 化学工業指数の上昇率

| 指数<br>前期比<br>前年・前年同期比 | 平成<br>11年 | 12年  | 平成11年 |       |       |        | 12年   |      |       |        |
|-----------------------|-----------|------|-------|-------|-------|--------|-------|------|-------|--------|
|                       |           |      | 1~3月  | 4~6月  | 7~9月  | 10~12月 | 1~3月  | 4~6月 | 7~9月  | 10~12月 |
| (生産指数)                | 101.0     | 95.6 | 92.9  | 109.3 | 103.8 | 96.9   | 101.3 | 97.5 | 93.6  | 89.7   |
| 前期比                   | -         | -    | 5.1   | 17.7  | 5.1   | 6.6    | 4.5   | 3.8  | 4.0   | 4.2    |
| 前年・前年同期比              | 5.3       | 5.3  | 11.4  | 15.2  | 10.5  | 8.6    | 9.0   | 10.8 | 9.8   | 7.4    |
| (出荷指数)                | 98.1      | 88.8 | 88.5  | 103.7 | 100.3 | 98.7   | 93.4  | 88.9 | 88.8  | 84.4   |
| 前期比                   | -         | -    | 0.9   | 17.1  | 3.2   | 1.7    | 5.4   | 4.8  | 0.1   | 5.0    |
| 前年・前年同期比              | 2.7       | 9.5  | 14.1  | 9.2   | 6.1   | 11.8   | 5.5   | 14.3 | 11.5  | 14.5   |
| (在庫指数)                | 93.5      | 95.9 | 94.6  | 94.0  | 96.6  | 89.2   | 88.9  | 95.3 | 100.4 | 99.9   |
| 前期比                   | -         | -    | 3.0   | 0.6   | 2.8   | 7.7    | 0.3   | 7.2  | 5.4   | 0.5    |
| 前年・前年同期比              | 6.1       | 2.6  | 6.4   | 7.0   | 2.3   | 8.6    | 6.0   | 1.4  | 3.9   | 12.0   |

### 3 特殊分類別(財別)の推移

図17 投資財の推移

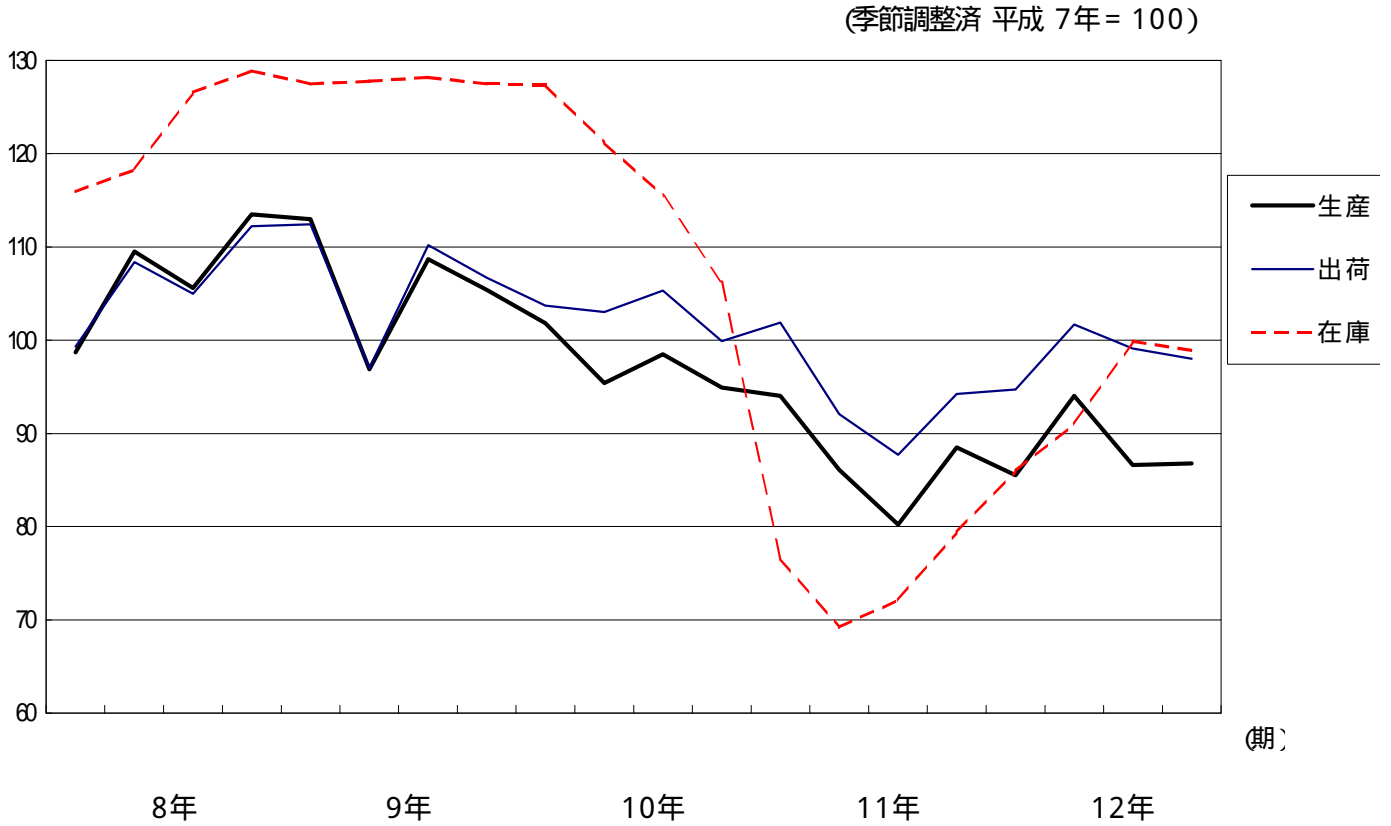


表12 投資財指数の上昇率

| 指数<br>前期比<br>前年・前年同期比 | 平成<br>11年 | 12年  | 平成11年 |      |      |        | 12年  |       |      |        |
|-----------------------|-----------|------|-------|------|------|--------|------|-------|------|--------|
|                       |           |      | 1~3月  | 4~6月 | 7~9月 | 10~12月 | 1~3月 | 4~6月  | 7~9月 | 10~12月 |
| (生産指数)                | 87.4      | 87.9 | 94.0  | 86.1 | 80.2 | 88.5   | 85.5 | 94.0  | 86.6 | 86.8   |
| 前期比                   | -         | -    | 0.9   | 8.4  | 6.9  | 10.3   | 3.4  | 9.9   | 7.9  | 0.2    |
| 前年・前年同期比              | 11.3      | 0.6  | 8.0   | 11.1 | 20.5 | 4.9    | 9.0  | 9.2   | 8.0  | 1.9    |
| (出荷指数)                | 94.4      | 98.4 | 101.9 | 92.1 | 87.7 | 94.2   | 94.7 | 101.7 | 99.1 | 98.0   |
| 前期比                   | -         | -    | 2.0   | 9.6  | 4.8  | 7.4    | 0.5  | 7.4   | 2.6  | 1.1    |
| 前年・前年同期比              | 8.9       | 4.2  | 0.7   | 13.6 | 17.5 | 4.8    | 7.1  | 10.4  | 13.0 | 4.0    |
| (在庫指数)                | 74.4      | 94.1 | 76.6  | 69.2 | 72.1 | 79.4   | 86.0 | 91.0  | 99.9 | 98.9   |
| 前期比                   | -         | -    | 27.9  | 9.6  | 4.2  | 10.0   | 8.3  | 5.8   | 9.8  | 1.0    |
| 前年・前年同期比              | 36.7      | 26.5 | 40.5  | 44.2 | 37.1 | 22.7   | 12.3 | 31.5  | 38.6 | 24.6   |

図18 消費財の推移

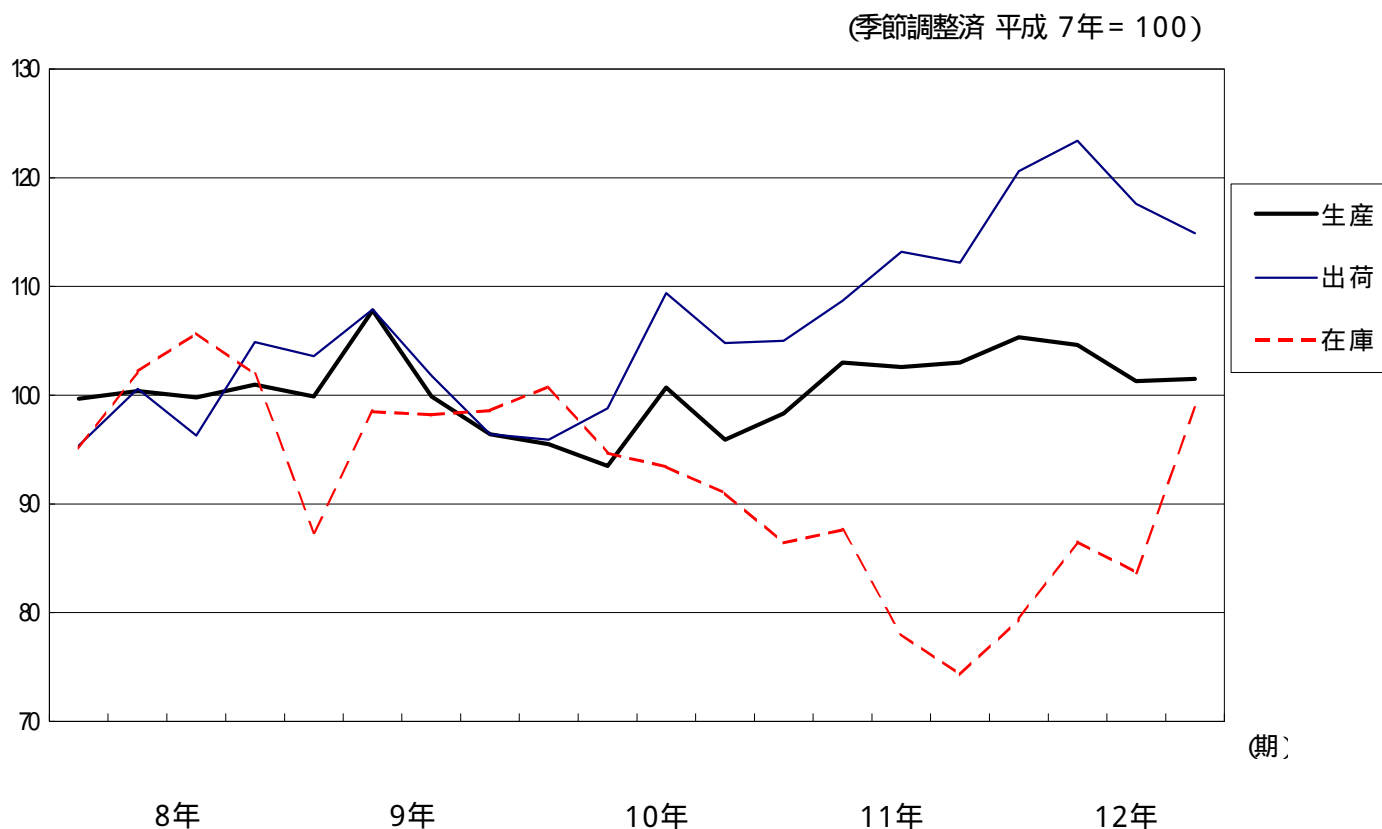


表13 消費財指数の上昇率

| 指<br>前<br>期<br>数<br>比<br>前年・前年同期比 | 平成<br>11年 | 12年   | 平成11年 |       |       |        | 12年   |       |       |        |
|-----------------------------------|-----------|-------|-------|-------|-------|--------|-------|-------|-------|--------|
|                                   |           |       | 1~3月  | 4~6月  | 7~9月  | 10~12月 | 1~3月  | 4~6月  | 7~9月  | 10~12月 |
| (生産指数)                            | 101.7     | 103.2 | 98.3  | 103.0 | 102.6 | 103.0  | 105.3 | 104.6 | 101.3 | 101.5  |
| 前期比                               | -         | -     | 2.5   | 4.8   | 0.4   | 0.3    | 2.2   | 0.7   | 3.2   | 0.2    |
| 前年・前年同期比                          | 5.6       | 1.5   | 2.2   | 12.3  | 2.3   | 6.0    | 7.1   | 1.6   | 1.2   | 1.4    |
| (出荷指数)                            | 109.8     | 119.2 | 105.0 | 108.7 | 113.2 | 112.2  | 120.6 | 123.4 | 117.6 | 114.9  |
| 前期比                               | -         | -     | 0.3   | 3.5   | 4.1   | 0.9    | 7.5   | 2.3   | 4.7   | 2.3    |
| 前年・前年同期比                          | 7.6       | 8.6   | 8.4   | 11.5  | 4.9   | 6.4    | 14.9  | 13.5  | 3.9   | 2.4    |
| (在庫指数)                            | 81.6      | 87.1  | 86.4  | 87.6  | 78.0  | 74.3   | 79.4  | 86.5  | 83.7  | 98.8   |
| 前期比                               | -         | -     | 5.1   | 1.4   | 11.0  | 4.7    | 6.9   | 8.9   | 3.2   | 18.0   |
| 前年・前年同期比                          | 14.2      | 6.7   | 16.3  | 5.0   | 16.5  | 18.6   | 8.1   | 1.3   | 7.3   | 30.3   |

図19 生産財の推移

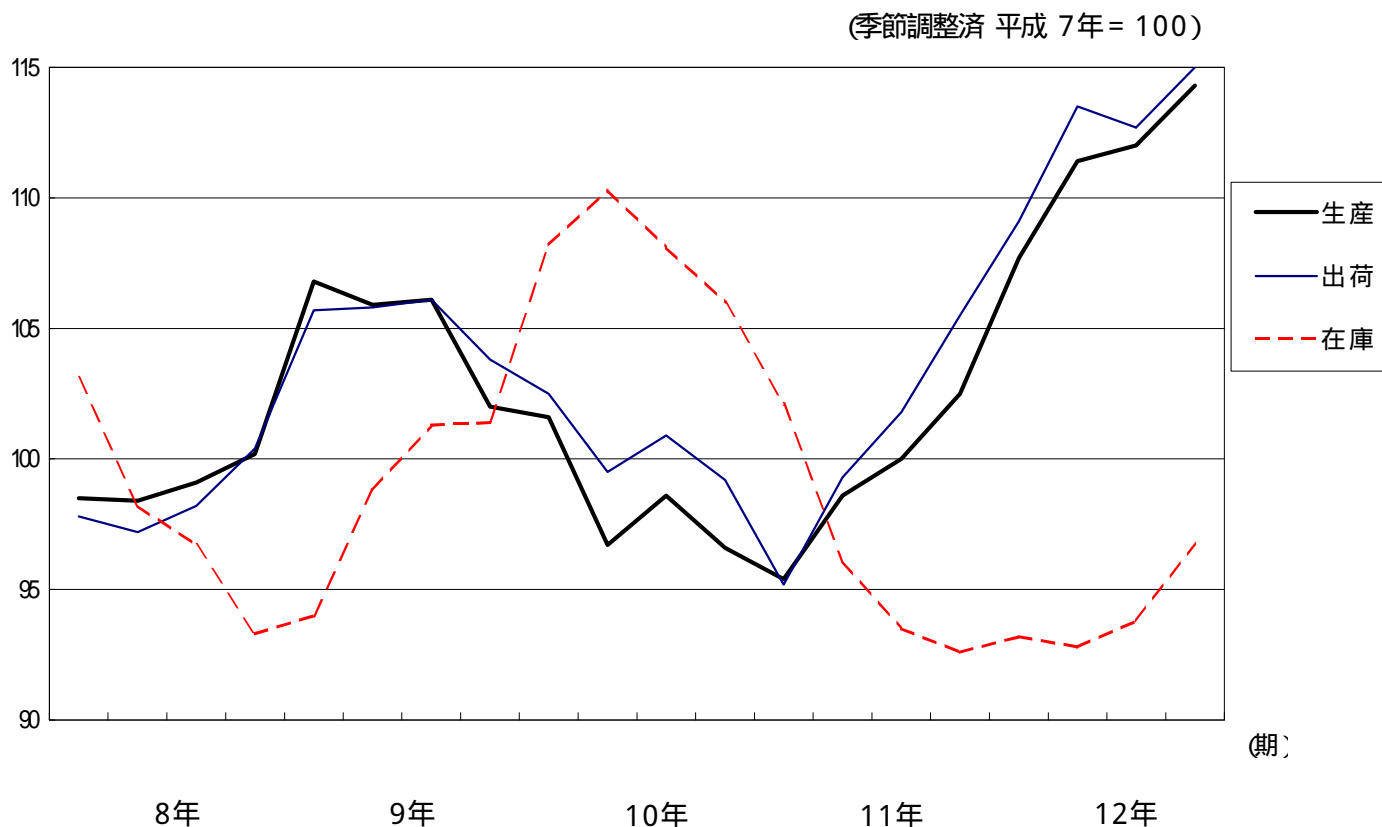


表14 生産財指数の上昇率

| 指<br>前<br>期<br>数<br>比<br>前年・前年同期比 | 平成<br>11年 | 12年   | 平成 1 1 年 |      |       |        | 1 2 年 |       |       |        |
|-----------------------------------|-----------|-------|----------|------|-------|--------|-------|-------|-------|--------|
|                                   |           |       | 1~3月     | 4~6月 | 7~9月  | 10~12月 | 1~3月  | 4~6月  | 7~9月  | 10~12月 |
| (生産指数)                            | 99.2      | 111.4 | 95.4     | 98.6 | 100.0 | 102.5  | 107.7 | 111.4 | 112.0 | 114.3  |
| 前期比                               | -         | -     | 1.2      | 3.4  | 1.4   | 2.5    | 5.1   | 3.4   | 0.5   | 2.1    |
| 前年・前年同期比                          | 0.8       | 12.3  | 6.1      | 1.9  | 1.7   | 6.1    | 12.9  | 13.0  | 12.0  | 11.5   |
| (出荷指数)                            | 100.5     | 112.6 | 95.2     | 99.3 | 101.8 | 105.5  | 109.1 | 113.5 | 112.7 | 115.0  |
| 前期比                               | -         | -     | 4.0      | 4.3  | 2.5   | 3.7    | 3.4   | 4.0   | 0.7   | 2.0    |
| 前年・前年同期比                          | 0.1       | 12.0  | 7.4      | 0.2  | 1.3   | 6.3    | 14.6  | 14.3  | 10.7  | 9.0    |
| (在庫指数)                            | 96.1      | 94.1  | 102.1    | 96.1 | 93.5  | 92.6   | 93.2  | 92.8  | 93.8  | 96.8   |
| 前期比                               | -         | -     | 3.7      | 5.9  | 2.7   | 1.0    | 0.6   | 0.4   | 1.1   | 3.2    |
| 前年・前年同期比                          | 11.2      | 2.1   | 6.1      | 12.7 | 13.1  | 12.8   | 8.7   | 3.4   | 0.3   | 4.5    |



図20 財別生産指数の推移

(季節調整済 平成 7年 = 100)

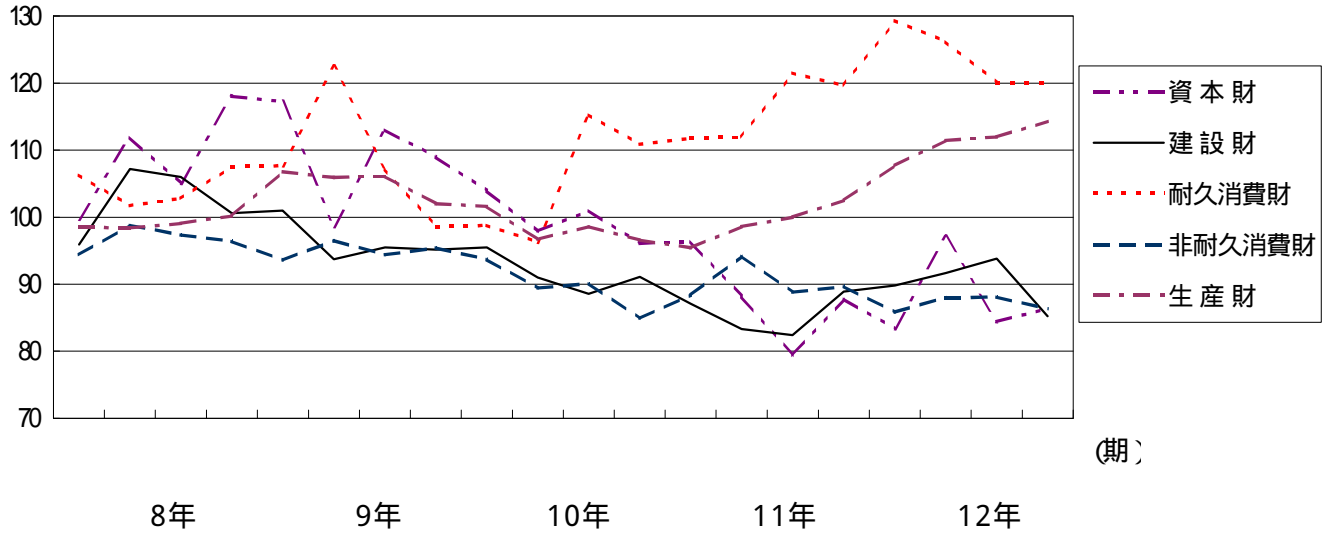


図21 財別出荷指数の推移

(季節調整済 平成 7年 = 100)

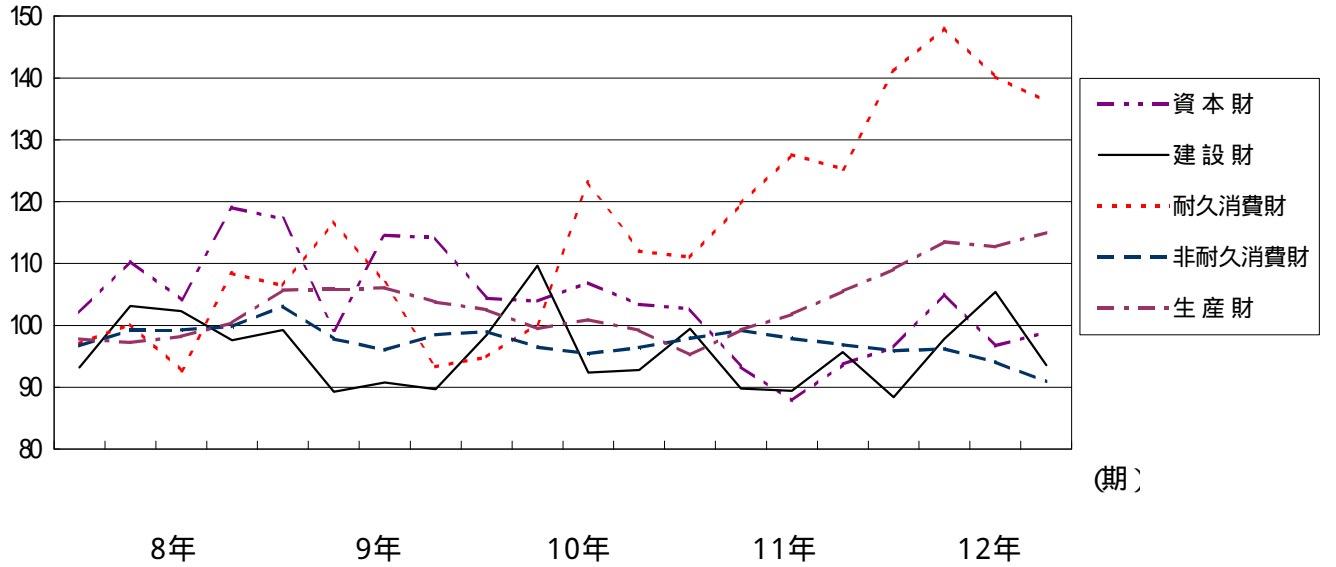
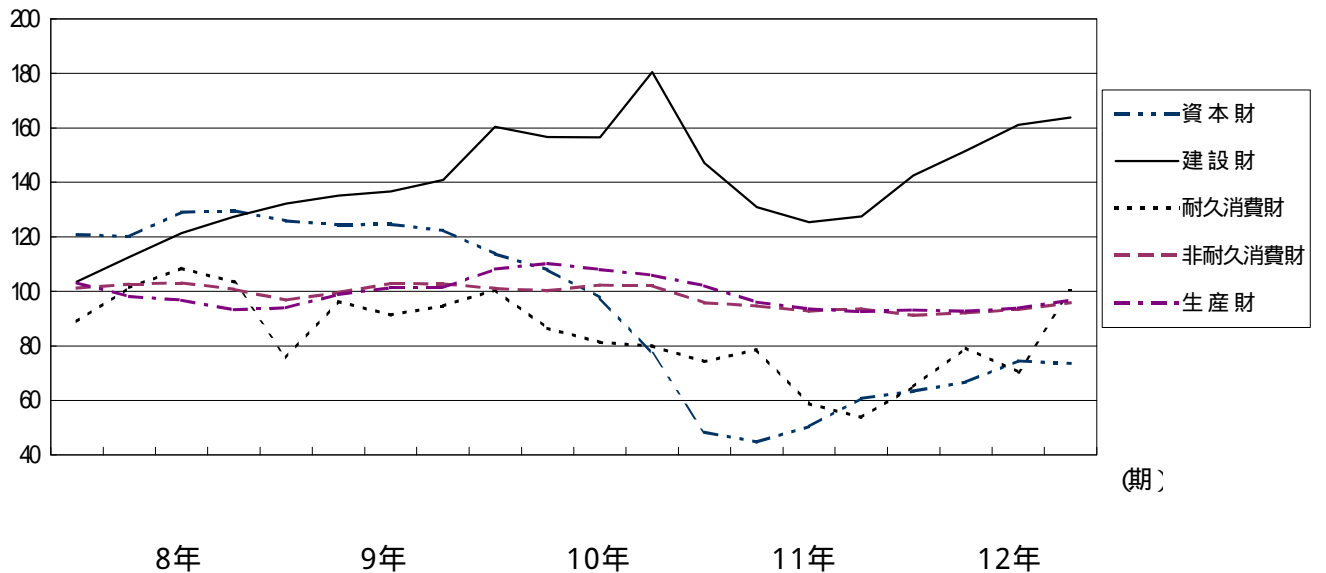


図22 財別在庫指数の推移

(季節調整済 平成 7年 = 100)



別表 全国・中国地方・広島県総合指数の推移

(平成7年 = 100)

| 年・期   | 生産指数           |                |                | 出荷指数           |                |                | 在庫指数           |                |                |
|-------|----------------|----------------|----------------|----------------|----------------|----------------|----------------|----------------|----------------|
|       | 広島県            | 中国地方           | 全国             | 広島県            | 中国地方           | 全国             | 広島県            | 中国地方           | 全国             |
| 8年平均  | 101.7<br>(1.7) | 100.1<br>(0.1) | 102.3<br>(2.3) | 101.2<br>(1.2) | 99.2<br>(0.8)  | 102.7<br>(2.7) | 104.5<br>(4.5) | 103.5<br>(3.5) | 102.4<br>(2.4) |
| 9年平均  | 104.4<br>(2.7) | 105.4<br>(5.3) | 106.0<br>(3.6) | 104.8<br>(3.6) | 104.6<br>(5.4) | 107.1<br>(4.3) | 103.4<br>(1.0) | 100.1<br>(3.3) | 104.0<br>(1.6) |
| 10年平均 | 97.9<br>(6.2)  | 100.3<br>(4.8) | 98.5<br>(7.1)  | 102.1<br>(2.6) | 102.0<br>(2.5) | 99.8<br>(6.8)  | 103.9<br>(0.5) | 104.1<br>(4.0) | 105.1<br>(1.1) |
| 11年平均 | 95.6<br>(2.3)  | 101.7<br>(1.4) | 99.3<br>(0.8)  | 101.2<br>(0.9) | 103.9<br>(1.9) | 101.1<br>(1.3) | 84.6<br>(18.6) | 92.2<br>(11.4) | 96.0<br>(8.7)  |
| 12年平均 | 100.9<br>(5.5) | 108.2<br>(6.4) | 104.9<br>(5.6) | 109.5<br>(8.2) | 109.2<br>(5.1) | 107.0<br>(5.8) | 90.8<br>(7.3)  | 97.5<br>(5.7)  | 94.2<br>(1.9)  |
| 12年 期 | 98.6<br>(3.7)  | 106.1<br>(1.0) | 102.5<br>(0.7) | 107.4<br>(3.9) | 109.4<br>(1.5) | 104.4<br>(0.3) | 85.3<br>(5.2)  | 92.7<br>(1.5)  | 95.3<br>(1.4)  |
| 期     | 104.4<br>(5.9) | 110.6<br>(4.2) | 104.5<br>(2.0) | 112.1<br>(4.4) | 112.1<br>(2.5) | 107.0<br>(2.5) | 88.6<br>(3.9)  | 95.5<br>(3.0)  | 95.5<br>(0.2)  |
| 期     | 100.4<br>(3.8) | 108.5<br>(1.9) | 106.1<br>(1.5) | 109.9<br>(2.0) | 110.6<br>(1.3) | 108.5<br>(1.4) | 90.6<br>(2.3)  | 97.7<br>(2.3)  | 95.0<br>(0.5)  |
| 期     | 101.2<br>(0.8) | 106.6<br>(1.8) | 106.7<br>(0.6) | 109.1<br>(0.7) | 108.8<br>(1.6) | 108.6<br>(0.1) | 98.7<br>(8.9)  | 98.3<br>(0.6)  | 95.9<br>(0.9)  |

注1: 年平均は原指数, 四半期は季節調整済指数

2: ( )内は, 対前年または対前期上昇率(%)

図23 鋳工業生産指数の推移

(季節調整済 平成7年 = 100)

