

# 労働力調査都道府県別結果（モデル推計値） 平成18年4月～6月期平均結果の概要（広島県）

〔平成18年9月12日〕  
統計調査室

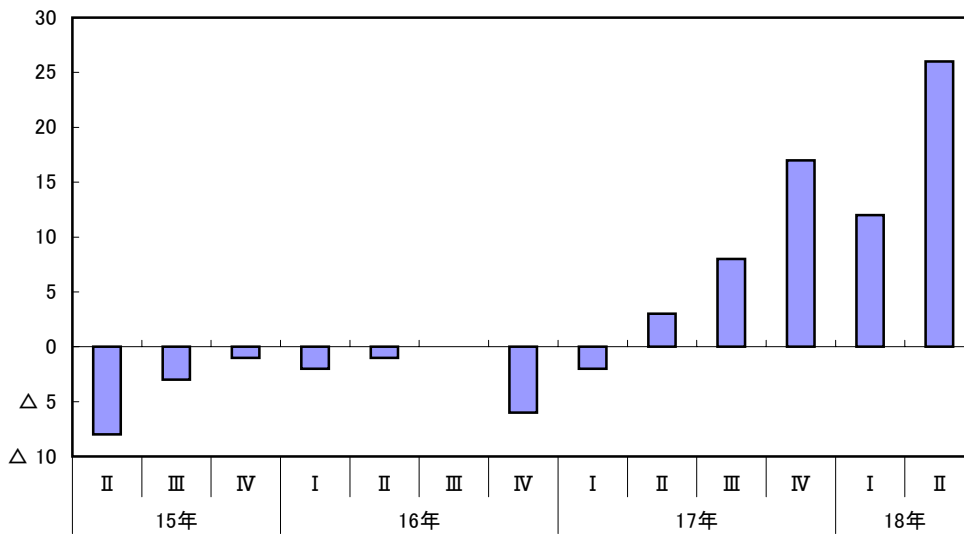
※ 総務省統計局が、平成18年度から労働力調査の都道府県別四半期平均結果（モデル推計値）を公表することになりました。

この結果の概要は、平成18年8月29日付けの公表を受け、広島県の結果についてとりまとめたものです。次回の総務省統計局の公表（都道府県別結果平成18年7月～9月期平均）は、平成18年12月1日の予定です。

## [就業者]

・広島県の平成18年4月～6月期平均の就業者数は143万4千人と、前年同期（140万8千人）に比べ2万6千人（1.8%）増加した。5期連続の増加。

図1 広島県の就業者数の対前年同期比の推移(平成15年～)



## [完全失業者・完全失業率]

・広島県の完全失業者数は5万2千人と、前年同期（5万4千人）に比べ2千人（ $\Delta 3.7\%$ ）の減少。12期連続の減少。

・完全失業率（労働力人口に占める完全失業者の割合）は3.5%と、前年同期（3.7%）に比べ0.2ポイント低下した。

図2 広島県の完全失業者の対前年同期比及び完全失業率の推移(平成15年～)

