

# 労働力調査都道府県別結果（モデル推計値） 平成18年7月～9月期平均結果の概要（広島県）

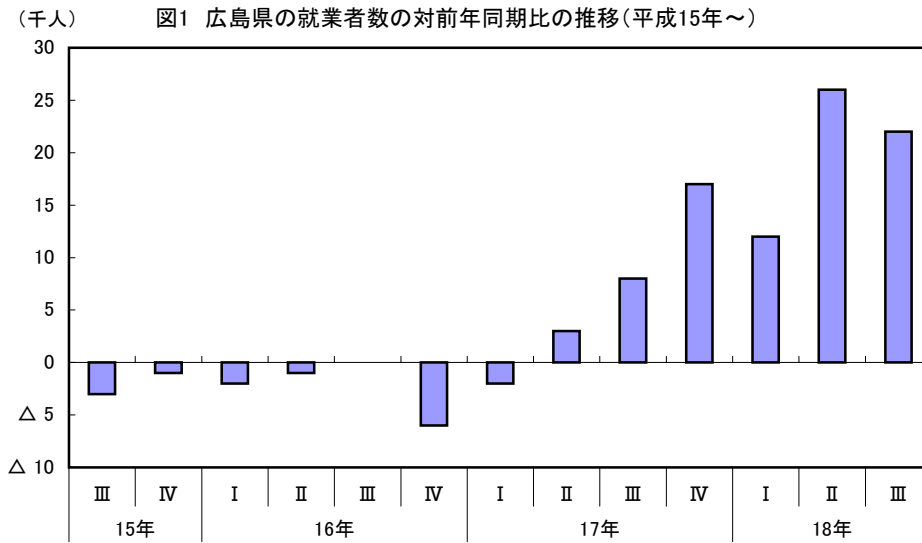
〔平成18年12月7日  
統計調査室〕

※ 総務省統計局が、平成18年度から労働力調査の都道府県別四半期平均結果（モデル推計値）を公表することになりました。

この結果の概要は、平成18年12月1日付けの公表を受け、広島県の結果についてとりまとめたものです。  
 次回の総務省統計局の公表（都道府県別結果平成18年10月～12月期平均）は、平成19年3月2日の予定です。

## 〔就業者〕

・ 広島県の平成18年7月～9月期平均の就業者数は144万6千人と、前年同期（142万4千人）に比べ2万2千人（1.5%）増加した。6期連続の増加。



## 〔完全失業者・完全失業率〕

・ 広島県の完全失業者数は4万9千人と、前年同期（5万3千人）に比べ4千人（△7.5%）の減少。13期連続の減少。

・ 完全失業率（労働力人口に占める完全失業者の割合）は3.3%と、前年同期（3.6%）に比べ0.3ポイント低下した。

