

# 労働力調査都道府県別結果（モデル推計値） 平成20年4月～6月期平均結果の概要（広島県）

〔平成20年9月10日  
統計課〕

※ 総務省統計局が、平成18年度から労働力調査の都道府県別四半期平均結果（モデル推計値）を公表しています。

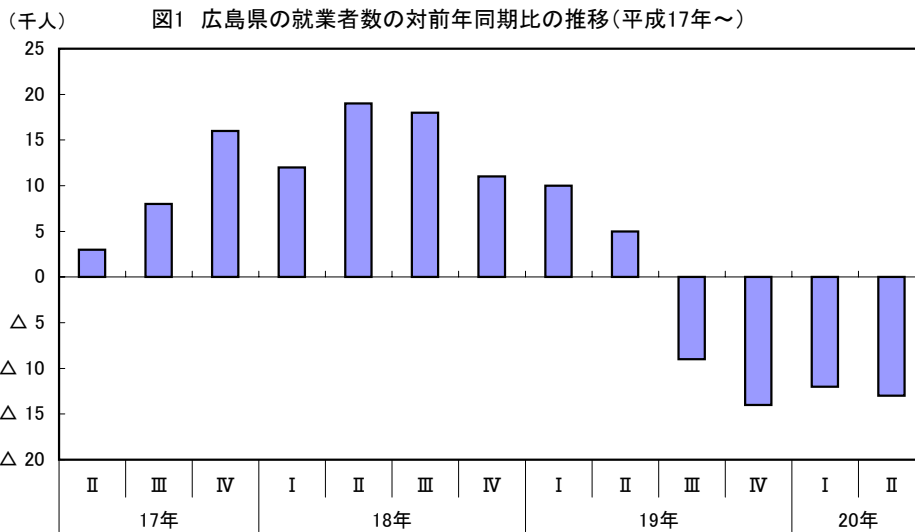
この結果の概要は、平成20年8月29日付けの公表を受け、広島県の結果についてとりまとめたものです。

なお、数値については、標本規模も小さいことから、全国の結果に比べ標本誤差が大きく、利用に当たっては注意を要します。

今回の総務省統計局の公表（都道府県別結果平成20年7月～9月期平均）は、平成20年11月28日の予定です。

## 〔就業者〕

・広島県の平成20年4月～6月期平均の就業者数は142万9千人と、前年同期（144万2千人）に比べ1万3千人（0.9%）減少した。4期連続の減少。



## 〔完全失業者・完全失業率〕

・広島県の完全失業者数は5万1千人と、前年同期（4万8千人）に比べ3千人（6.3%）の増加。4期連続の増加。

・完全失業率（労働力人口に占める完全失業者の割合）は3.4%と、前年同期（3.2%）に比べ0.2ポイント上昇した。都道府県別での低い方から16番目になる。

