

「土砂災害ポータルひろしま」の活用による土砂災害危険箇所等の周知について

1 概要

広島県では、平成26年8月20日に発生した広島市における大規模な土砂災害を踏まえ、災害時の被害をできる限り軽減する「減災」の実現に向け、「災害死をゼロにする」という新たな目標を掲げ、「広島県『みんなで減災』県民総ぐるみ運動」を展開することとしたところです。

また、日頃の防災意識の向上や災害時の避難行動につなげていただくよう、全国に先駆けて区域指定前に行った基礎調査の結果を県ホームページのサイト「土砂災害ポータルひろしま」上に公表することとしました。

防災・減災対策では地域の皆様に、どこが土砂災害の危険箇所であるかを知っていただくことがとても重要です。県民の皆様へのこのサイトの周知について、報道機関のご協力をお願いします。

2 目的

台風シーズンを迎えるにあたって、土砂災害危険箇所や土砂災害警戒区域など、災害のおそれがある区域の把握方法を県民の皆様に変更してお知らせすることによって、日頃の防災意識の向上や災害時の避難行動につなげていただく。

3 「土砂災害ポータルひろしま」について

(1) 県内の土砂災害危険箇所・土砂災害警戒区域・特別警戒区域の指定エリアについて、googleマップや航空写真地図等で公開しています。

(「県ホームページのトップページ」→「広島県防災WEB」→「土砂災害ポータル」)

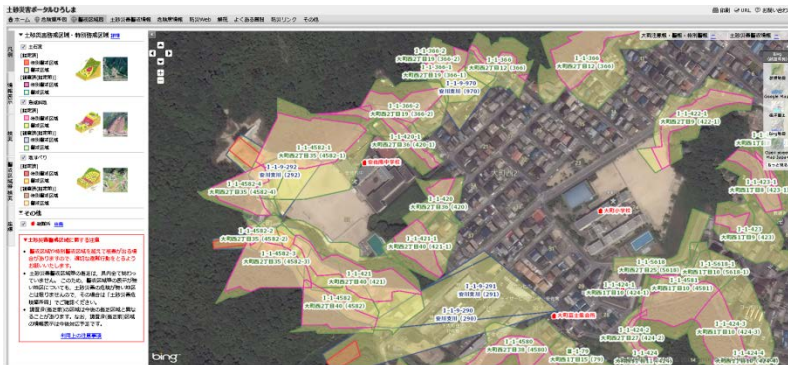
下記 URL をご参照下さい。『土砂災害ポータルひろしま』

<http://www.sabo.pref.hiroshima.lg.jp/portal/top.aspx>

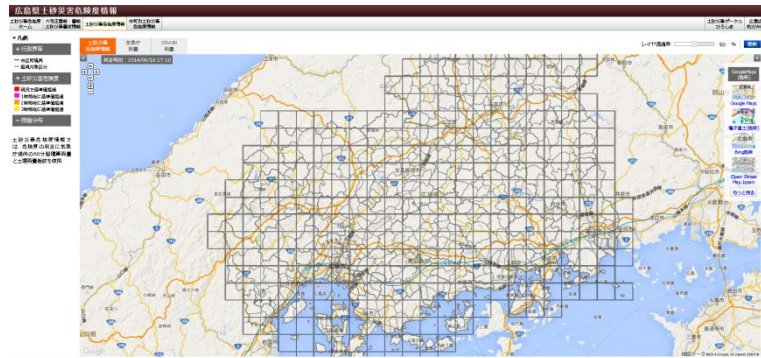


(2) 内容

- ・ 土砂災害危険箇所図， 土砂災害警戒区域図・ 特別区域図を確認することが可能（地図を拡大すると各家が区域内にあるかどうかを確認できる）
- ・ 土砂災害警戒情報や気象観測情報の掲載（全市町別の警戒情報， 250m四方エリアの雨量をリアルタイム表示）
- ・ 土砂災害危険度情報の掲載（5Km 四方の細かいエリア及び市町の避難勧告等のエリアの土砂災害の4段階の危険度について， 3時間先までの予想を地図上に表示）
- ・ 自宅から避難場所までの危険箇所や経路図を地図上に書き込み， オリジナルハザードマップを作成することが可能



(土砂災害警戒区域・特別区域図)



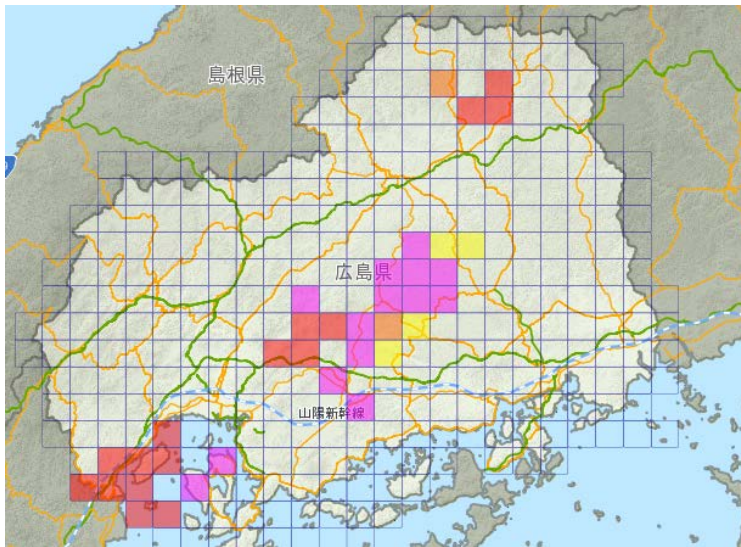
(土砂災害危険度情報)

※土砂災害警戒情報発表時の土砂災害危険度情報， 気象観測情報の画面イメージについては別紙のとおり

4 その他

報道に際しては， ご説明等ご協力をさせていただきます。

土砂災害危険度情報



気象庁雨量：メッシュ雨量（60分）

