

資料提供  
 平成26年10月1日(水)  
 課名 港湾漁港課  
 担当 倉本, 齋藤  
 内線 4026  
 タイヤルン: 082-513-4026

## 「高潮・津波災害ポータルひろしま」のリニューアルについて

### 1 概要

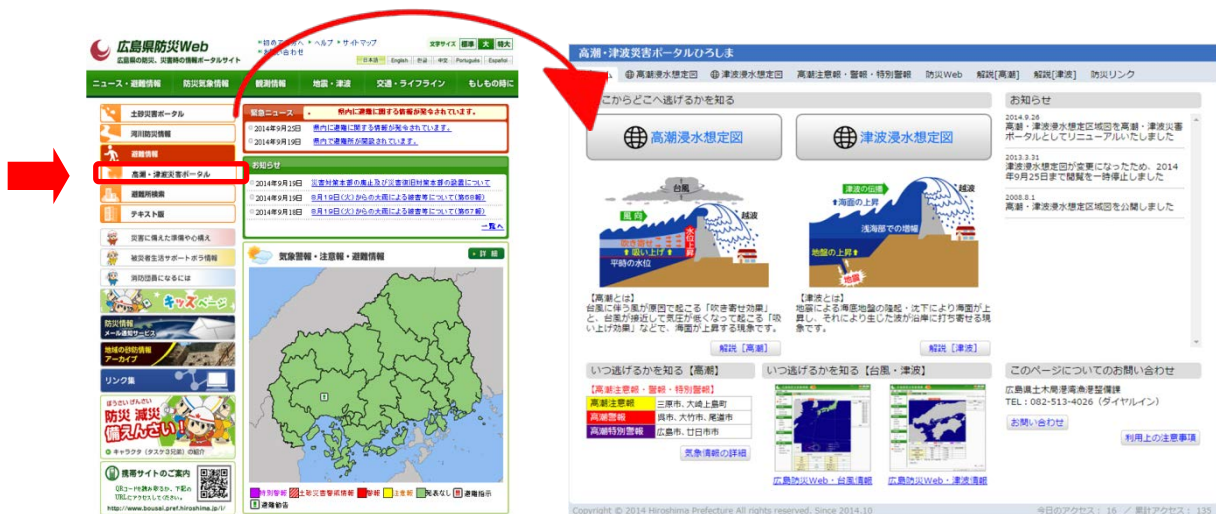
台風シーズンにあたり、高潮や津波による被害のおそれがある区域を県民の皆様にごっていただき、平常時からの備えや災害時の避難行動に役立てていただくよう、県ホームページのサイト「高潮・津波浸水想定区域図」を「高潮・津波災害ポータルひろしま」として大幅にリニューアルいたしました。(平成26年9月26日)

また、広島県では、平成26年8月20日に発生した広島市における大規模な土砂災害を踏まえ、「災害死をゼロにする」という新たな目標を掲げ、「広島県『みんなで減災』県民総ぐるみ運動」を展開することとしたところです。

防災・減災対策では地域の皆様に、具体的にどこが高潮や津波災害の危険箇所であるかを知っていただくことがとても重要です。より多くの県民の皆様が災害から身を守ることができるよう、「土砂災害ポータルひろしま」とともにこのサイトの周知につきましても、報道機関の皆様のご協力をお願いします。

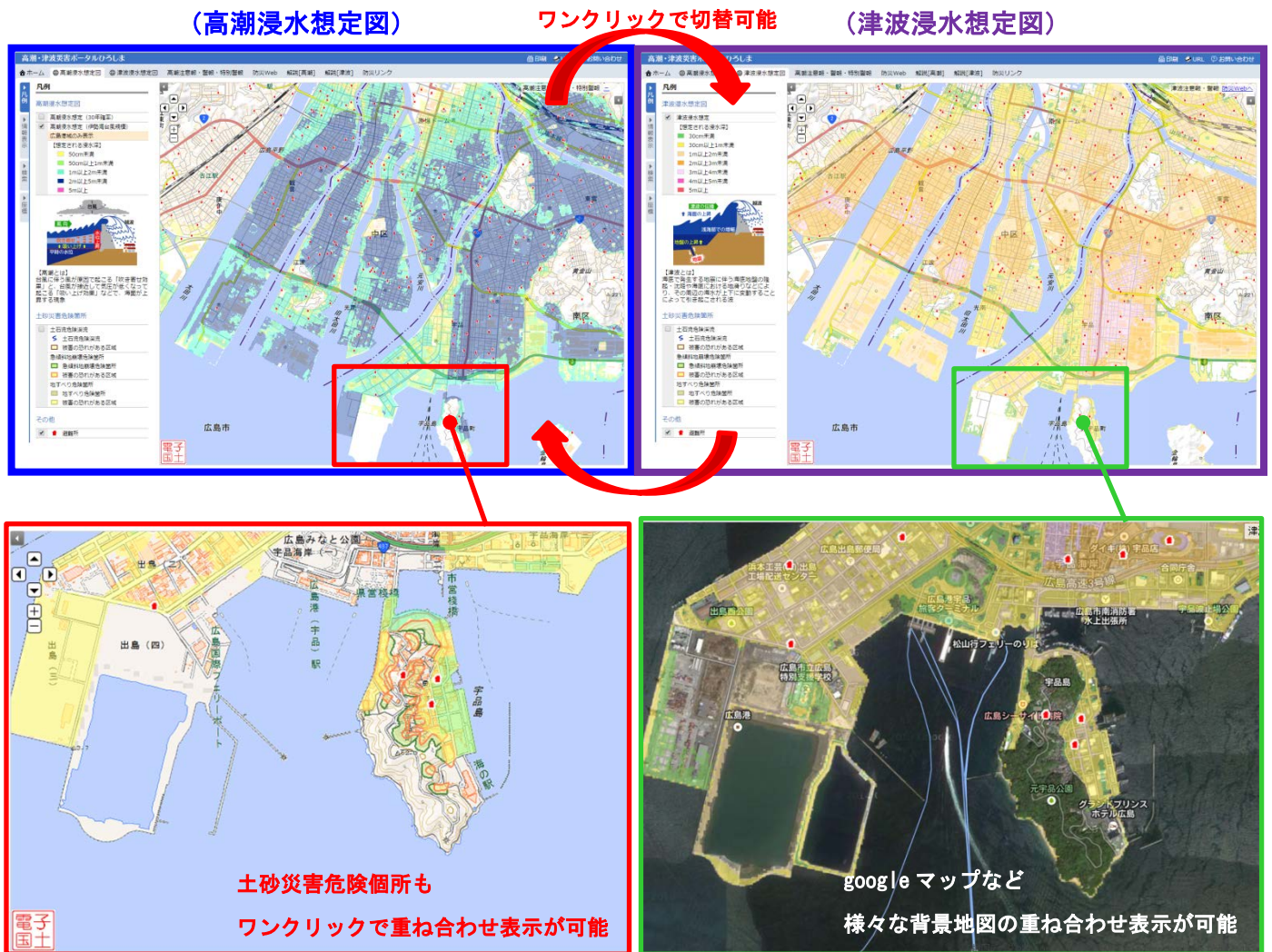
(「県ホームページのトップページ」→「広島県防災WEB」→「高潮・津波災害ポータル」)  
 下記 URL をご参照下さい。『高潮・津波災害ポータルひろしま』

<http://www.takashio.pref.hiroshima.lg.jp>



## 2 リニューアルした「高潮・津波災害ポータルひろしま」の特徴

- (1) 台風を想定した高潮浸水想定図と、東日本大震災や南海トラフ巨大地震等を踏まえ、見直しを行った津波浸水想定図について、googleマップや航空写真地図等で住居区域を閲覧可能（地図を拡大すると住んでいる場所などが区域内にあるかどうかを視覚的に確認できる）
- (2) 高潮と津波による浸水想定図がワンクリックで切替わり両方の区域が簡単に確認可能
- (3) 土砂災害危険箇所も重ね合わせて表示が可能



※画面イメージについては別紙パンフレットのとおりに

地図データ©2014Google,ZENRIN 画像©2014,Cnes/SpotImage,Digital Earth Technology,DigitalGlobe

- (4) 注意報や警報などの気象情報や水位や雨量などの観測情報のリンクの充実（防災WEB）
- (5) 最寄りの避難所の名称や住所等の情報を掲載
- (6) 高潮、津波に対する日頃の備えに関する情報の掲載  
（どんな経路の台風が県にとって危険性が高いのか。津波に対する避難のポイントなど）

## 3 その他

報道に際しては、ご説明等ご協力をさせていただきます。



# 早めの避難が大切です！

## どこからどこへ 逃げるかを知る

高潮・津波浸水想定図で自宅・職場等を確認しましょう。

家族で避難場所を事前に決めておきましょう。

避難ルートで危険な箇所を把握しましょう。

## いつ 逃げるかを知る

高潮：台風などの気象情報（注意報・警報・特別警報）の確認を心がけましょう。

早めに準備・危険を感じたら早めに避難しましょう。

避難する際にも十分注意しましょう。

**Point** 台風の経路が広島県の西側を通ると、海からの風が強くなり高潮が発生する危険が高くなります！

津波：津波とは何なのか知りましょう。

**Point** 津波は見えてから逃げて間にも合いません！

地震を感じたら、「より高いところへ」避難しましょう。

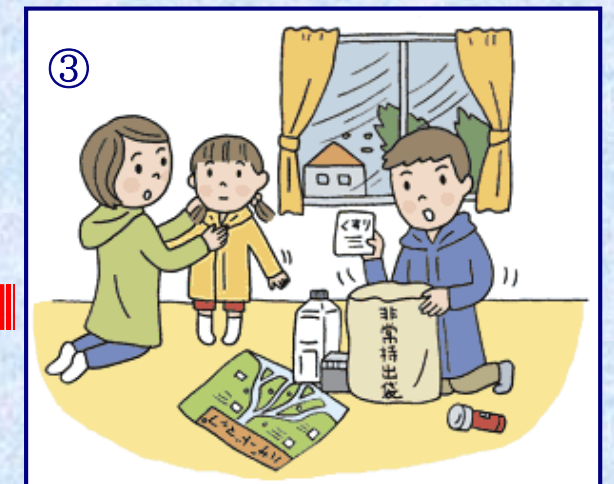
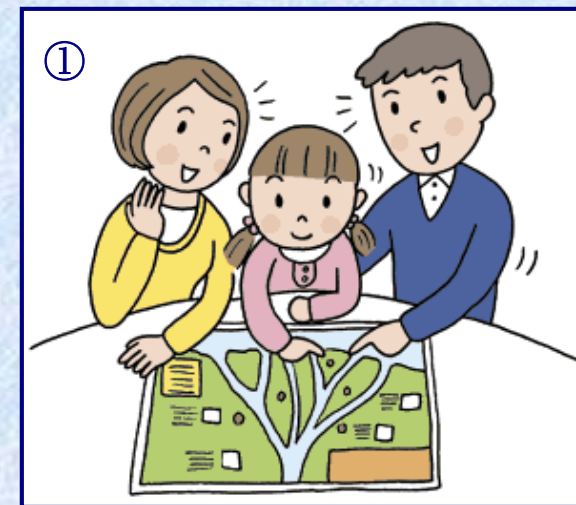
高潮・津波災害ポータルひろしま 平成26年9月

広島県 農林水産局 農業基盤課（農振局所管）  
土木局 河川課（水管理・国土保全局所管）  
土木局 港湾漁港整備課（港湾局所管・水産庁所管）  
〒730-8511 広島市中区基町 10-52  
Tel: 082 (228) 2111 (代表)

# 高潮・津波災害ポータルひろしま

<http://www.takashio.pref.hiroshima.lg.jp>

平成26年9月26日ホームページをリニューアルいたしました



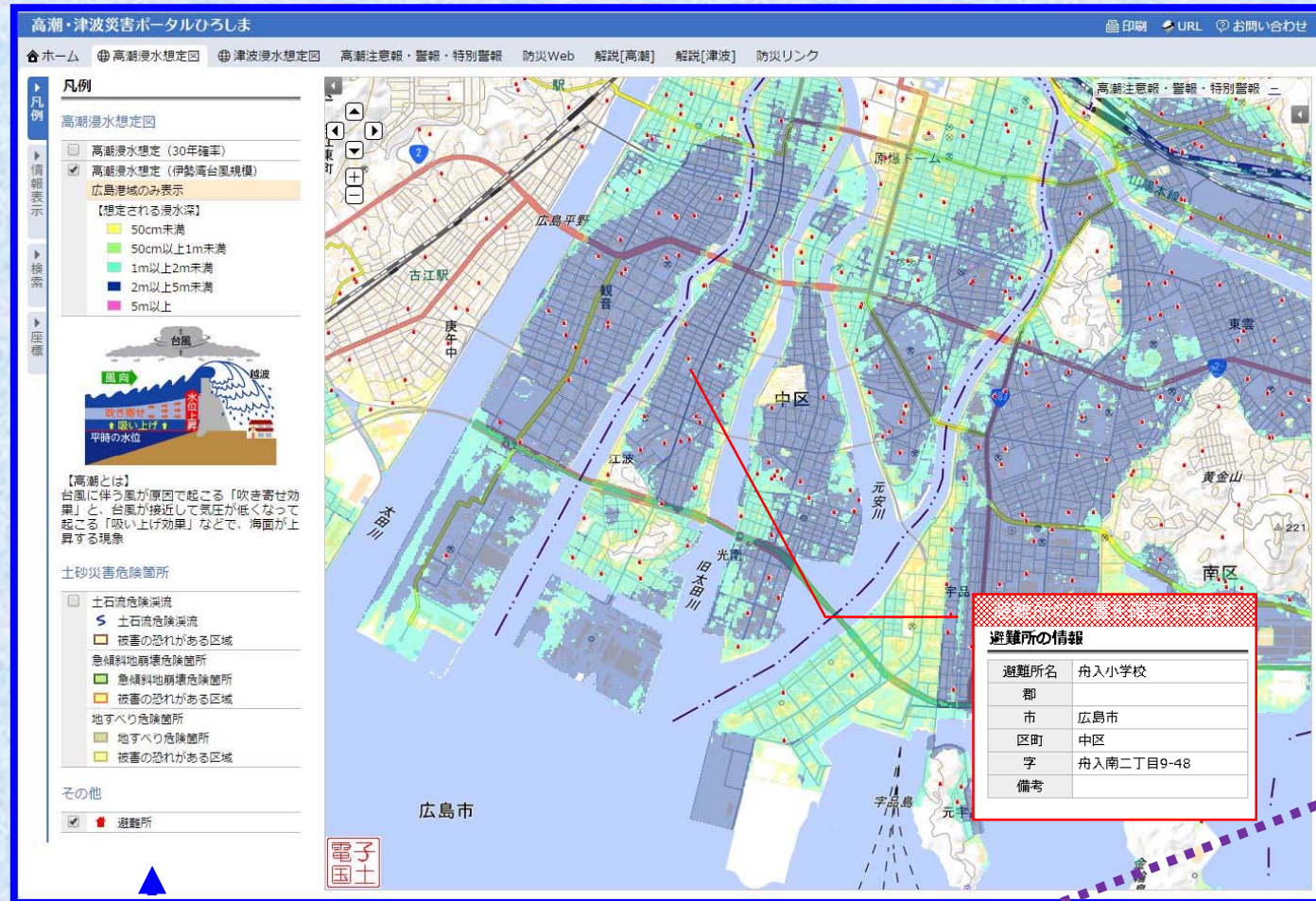
ホームページへのアクセスは  
広島県 HP⇒広島県防災 WEB⇒高潮・津波災害ポータル



# 高潮・津波ポータルひろしまを活用して日ごろの備えに役立てよう！

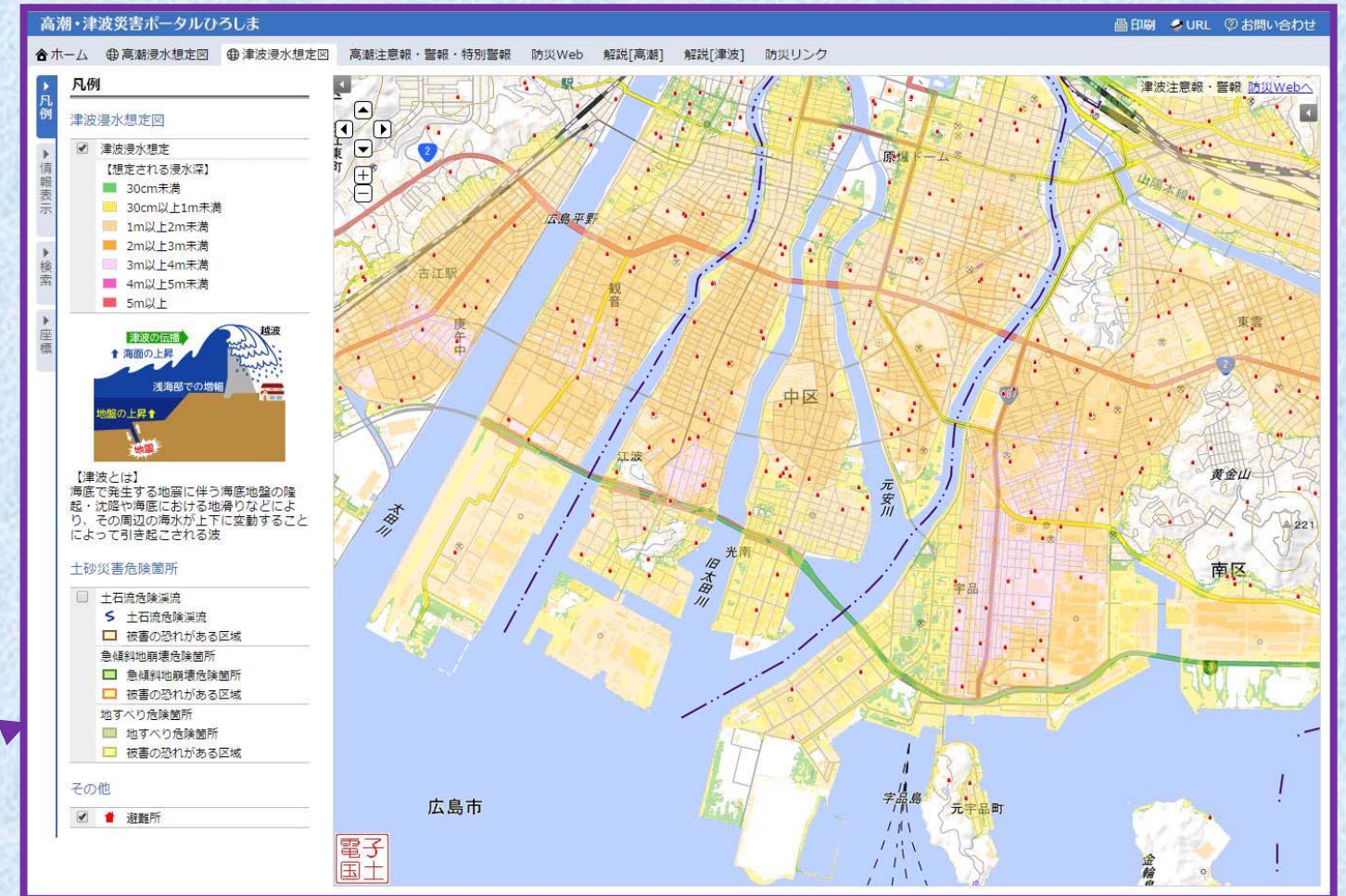
## 高潮 浸水想定図

高潮浸水想定図とは、高潮(台風)による被害のおそれがある箇所を示した図です。県内にお住まいの方の迅速な避難や高潮に対する意識の向上の参考としていただくことを目的に公開しています。モデル台風でのシミュレーション結果を示したもので、浸水深さを5段階で示しています。



## 津波 浸水想定図

津波浸水想定図とは、津波による被害のおそれがある箇所を示した図です。県内にお住まいの方の迅速な避難や津波に対する意識の向上の参考としていただくことを目的に公開しています。南海トラフ巨大地震等でのシミュレーション結果を示したもので、浸水深さを7段階で示しています。



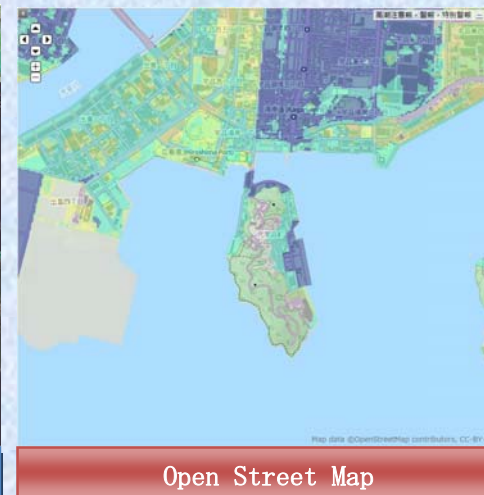
新しい機能を追加！

いろいろな地図で見る

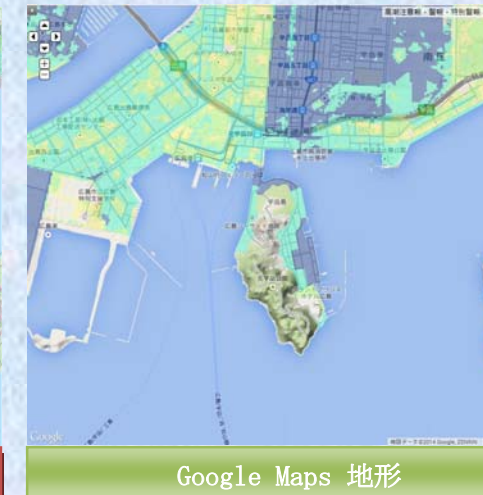
背景地図を切り替えて、いろいろな地図で浸水想定図を確認できます。



Bing 地図



Open Street Map



Google Maps 地形



Google Maps 地図