

平成 22 年国勢調査 人口等基本集計結果の要約

平成 22 年 10 月 1 日に実施された国勢調査の集計結果（確定値）に基づき、主な項目について要約したものです。

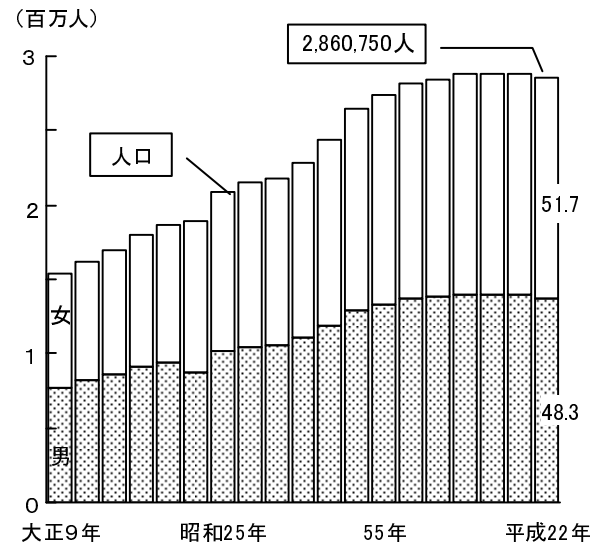
平成 23 年 11 月
統 計 課

1 人口

～ 広島県の人口は 2,860,750 人、0.6%の減少 ～

- (1) 平成 22 年 10 月 1 日現在の広島県の人口は 2,860,750 人で、全国第 12 位。
（前回：2,876,642 人、第 12 位）
人口増減率は△0.6%，15,892 人の減少となり、3 回連続の減少。
（前回：△0.1%，△2,273 人）
- (2) 全国の人口は 128,057,352 人。
（前回：127,767,994 人）
人口増減率は 0.2%，増加数は 289,358 人。
（前回：0.7%，842,151 人）
人口が増加したのは 9 都府県。
（前回：15 都府県）

図 1 人口の推移〔広島県〕



2 男女別人口

～ 女性人口は調査開始以来初めて減少 ～

- (1) 広島県の男性人口は 1,380,671 人、女性人口は 1,480,079 人。
女性が 99,408 人多く、人口性比（女性 100 人に対する男性の数）は 93.3 で、全国第 22 位。（前回：93.5，第 21 位）
男性人口は 3 回連続減少，女性人口は調査開始以来初めて減少。
- (2) 全国の男性人口は 62,327,737 人、女性人口は 65,729,615 人。
女性が 3,401,878 人多く、人口性比は 94.8。
（前回：95.3）
男性人口が女性人口を上回るのは、神奈川県、埼玉県の 2 県のみ。

表 1 都道府県別人口

順位	都道府県	人口(人)	順位	都道府県	人口(人)
一	全国	128,057,352	?		
1	東京都	13,159,388	43	福井県	806,314
2	神奈川県	9,048,331	44	徳島県	785,491
3	大阪府	8,865,245	45	高知県	764,456
4	愛知県	7,410,719	46	島根県	717,397
5	埼玉県	7,194,556	47	鳥取県	588,667
(参考)					
12	広島県	2,860,750	46	島根県	717,397
21	岡山県	1,945,276	47	鳥取県	588,667
25	山口県	1,451,338			

表 2 都道府県別人口性比

順位	都道府県	人口性比	順位	都道府県	人口性比
一	全国	94.8	?		
1	神奈川県	100.9	43	熊本県	88.5
2	埼玉県	100.6	44	秋田県	88.5
3	愛知県	99.9	45	宮崎県	88.5
4	千葉県	99.4	46	鹿児島県	87.6
5	茨城県	99.3	47	長崎県	87.5
(参考)					
22	広島県	93.3	31	鳥取県	91.1
26	岡山県	92.2	37	山口県	89.2
29	島根県	91.6			

※人口性比とは、女性100人に対する男性の数

3 市町別人口

～ 広島市の人口は県人口の約4割を占める ～

人口を市町別にみると、最も多いのは広島市の1,173,843人で、県人口の41.0%を占める。次いで福山市、呉市、東広島市の順。

最も少ないのは安芸太田町の7,255人。次いで大崎上島町、神石高原町、坂町の順。

表3 市町の人口〔広島県〕

順位	人口の多い市町		順位	人口の少ない市町	
	市町名	人口(人)		市町名	人口(人)
1	広島市	1,173,843	1	安芸太田町	7,255
2	福山市	461,357	2	大崎上島町	8,448
3	呉市	239,973	3	神石高原町	10,350
4	東広島市	190,135	4	坂町	13,262
5	尾道市	145,202	5	世羅町	17,549

～ 人口増加は4市町、人口減少は19市町 ～

増加率が最も高いのは坂町の7.0%、次いで東広島市、広島市、福山市の順。

減少率が最も高いのは安芸太田町の△11.9%、次いで神石高原町、江田島市、大崎上島町の順。

表4 人口の増減率〔広島県〕

順位	人口増加率の高い市町		順位	人口減少率の高い市町	
	市町	増加率(%)		市町	減少率(%)
1	坂町	7.0	1	安芸太田町	△11.9
2	東広島市	3.1	2	神石高原町	△10.7
3	広島市	1.7	3	江田島市	△9.7
4	福山市	0.5	4	大崎上島町	△8.5
-			5	世羅町	△7.0

4 年齢別人口

～ 少子高齢化がさらに進む ～

(1) 広島県の0～14歳人口は386,810人(人口の13.7%)、15～64歳人口は1,765,036人(同62.4%)、65歳以上人口は676,660人(同23.9%)。

前回と比べると、0～14歳人口は16,461人(△4.1%)、15～64歳人口は93,813人(△5.0%)の減少となったのに対し、65歳以上人口は76,115人(12.7%)と大幅な増加。

(2) 全国の0～14歳人口の割合は13.2%。

(前回：13.8%)

65歳以上人口の割合は23.0%。(前回：20.2%)

すべての都道府県で65歳以上人口の割合が拡大、0～14歳人口の割合が縮小。

0～14歳人口が65歳以上人口を上回ったのは沖縄県のみ。

図2 年齢(3区分)別人口構成比の推移〔広島県〕

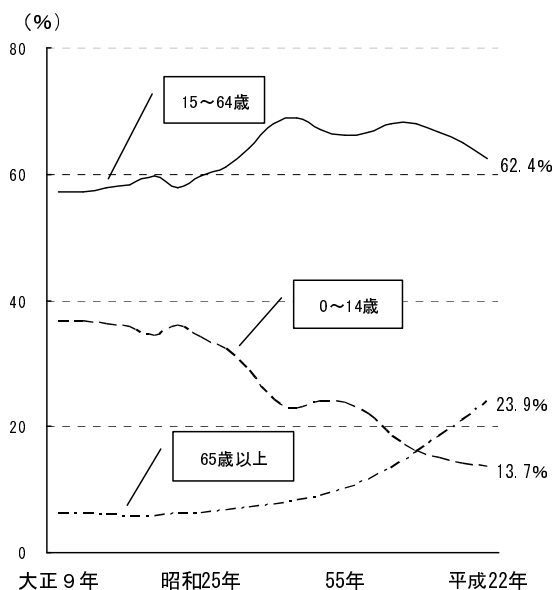


表5 都道府県別65歳以上人口、0～14歳人口の割合

順位	都道府県	65歳以上人口割合(%)	0～14歳以上人口割合(%)	順位	都道府県	65歳以上人口割合(%)	0～14歳以上人口割合(%)
1	全国	23.0	13.2	?			
1	秋田県	29.6	11.4	43	埼玉県	20.4	13.3
2	島根県	29.1	12.9	44	東京都	20.4	11.4
3	高知県	28.8	12.2	45	愛知県	20.3	14.5
4	山口県	28.0	12.7	46	神奈川県	20.2	13.2
5	山形県	27.6	12.8	47	沖縄県	17.4	17.8
(参考)							
2	島根県	29.1	12.9	22	岡山県	25.1	13.7
4	山口県	28.0	12.7	30	広島県	23.9	13.7
13	鳥取県	26.3	13.4				

※ 順位は、総人口に占める65歳以上人口の割合が高い順。

5 配偶関係

図3 20～49歳における男女別未婚の割合の推移〔広島県〕

～ 未婚の割合が男女とも
30～49歳で上昇 ～

(1) 広島県の未婚の割合は、
男性が29.4%で、全国第23位、
女性が21.4%で、全国第20位。
前回と比べると、男女とも30
～49歳で上昇。

ア 男性

- (ア) 30歳～34歳
43.4% (前回 43.0%)
0.4ポイント上昇
- (イ) 35歳～39歳
32.5% (前回 28.3%)
4.2ポイント上昇
- (ウ) 40歳～44歳
26.1% (前回 20.3%)
5.8ポイント上昇
- (エ) 45歳～49歳
20.0% (前回 15.0%)
5.0ポイント上昇

イ 女性

- (ア) 30歳～34歳
32.2% (前回 29.5%)
2.7ポイント上昇
- (イ) 35歳～39歳
21.5% (前回 17.7%)
3.8ポイント上昇
- (ウ) 40歳～44歳
16.4% (前回 11.0%)
5.4ポイント上昇
- (エ) 45歳～49歳
11.3% (前回 7.1%)
4.2ポイント上昇

(2) 全国の未婚の割合は、男性が31.9%、
女性が23.3%。

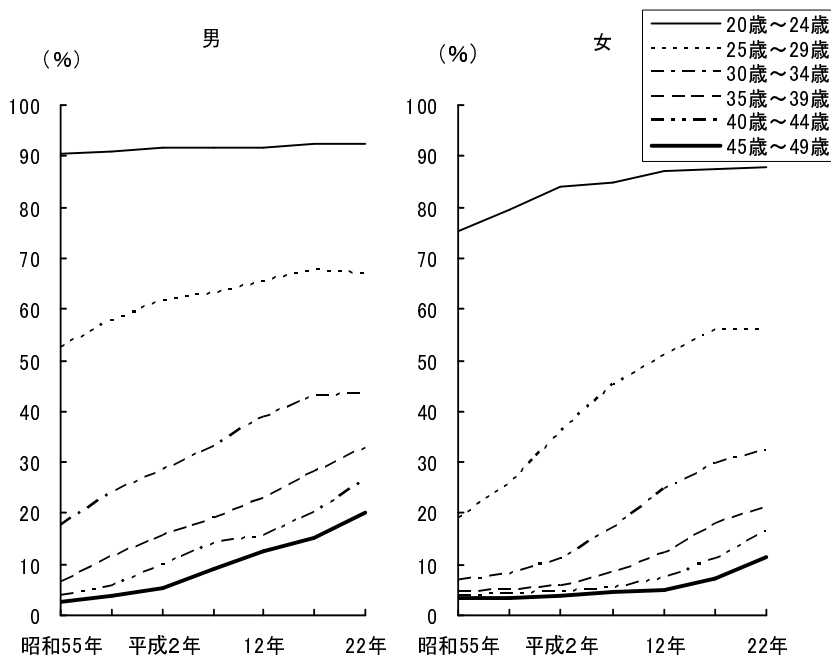


表6 都道府県別未婚の割合

男女	順位	都道府県	割合(%)	順位	都道府県	割合(%)
男	—	全国	31.9	?		
	1	東京都	38.9	43	山形県	27.4
	2	沖縄県	37.2	44	島根県	27.3
	3	神奈川県	35.5	45	香川県	27.2
	4	埼玉県	34.1	46	秋田県	27.0
	5	京都府	33.4	47	宮崎県	26.8
女	(参考)	23 広島県	29.4	38	山口県	27.8
		25 岡山県	29.3	44	島根県	27.3
		27 鳥取県	29.0			
	—	全国	23.3	?		
	1	東京都	30.9	43	福井県	18.5
	2	沖縄県	27.9	44	富山県	18.1
3	京都府	26.3	45	山形県	18.0	
4	大阪府	26.1	46	島根県	17.6	
5	福岡県	25.7	47	秋田県	17.1	
	(参考)	19 岡山県	21.4	41	山口県	19.2
	20 広島県	21.4	46	島根県	17.6	
	39 鳥取県	19.4				

6 世帯

～ 一般世帯の1世帯当たり人員は2.36人 ～

- (1) 広島県の世帯数は1,184,967世帯で、全国第11位。(前回：1,145,551世帯、第11位)
 一般世帯数は1,183,036世帯で、前回より52,012世帯増加。
 一般世帯の1世帯当たり人員は2.36人で、全国第38位。(前回：2.47人、第37位)

- (2) 全国の世帯数は51,950,504世帯。
 一般世帯数は51,842,307世帯で、1世帯当たり人員は2.42人。

表7 一般世帯数、一般世帯人員、1世帯当たり人員〔広島県〕

世帯数等	実数			増減数	
	平成22年	平成17年	平成12年	平成17年～22年	平成12年～17年
一般世帯数(世帯)	1,183,036	1,131,024	1,095,905	52,012	35,119
一般世帯人員(人)	2,793,323	2,798,112	2,821,836	△4,789	△23,724
1世帯当たり人員(人)	2.36	2.47	2.57	△0.11	△0.10

※ 一般世帯とは、老人ホームなどの「施設等の世帯」以外の世帯をいう。

表8 都道府県別一般世帯に占める単独世帯の割合

～ 単独世帯は一般世帯の3割を超えた ～

- (1) 広島県の単独世帯は387,528世帯で、51,740世帯増加。
 単独世帯の割合は一般世帯の32.8%で、全国第9位。(前回：29.7%、第9位)
 調査開始以来初めて3割を超えた。

順位	都道府県	割合(%)	順位	都道府県	割合(%)
一	全国	32.4	?		
1	東京都	45.8	43	福井県	24.5
2	大阪府	35.8	44	富山県	24.2
3	京都府	35.8	45	奈良県	23.7
4	福岡県	35.0	46	岐阜県	23.6
5	北海道	34.8	47	山形県	23.2
(参考)					
9	広島県	32.8	27	島根県	27.6
14	山口県	30.6	33	鳥取県	27.0
17	岡山県	30.0			

- (2) 全国の単独世帯の割合は、一般世帯の32.4%。
 (前回：29.5%)

表9 都道府県別65歳以上人口に占める一人暮らし65歳以上人口の割合

～ 65歳以上の女性の4.4人に1人は一人暮らし ～

- (1) 広島県の男性の65歳以上人口に占める「一人暮らし65歳以上人口」の割合は10.7%(9.4人に1人)で、全国第15位。
 (前回：9.9%、第12位)
 女性の65歳以上人口に占める「一人暮らし65歳以上人口」の割合は22.8%(4.4人に1人)で、全国第13位。
 (前回：22.1%、第12位)

男女	順位	都道府県	割合(%)	順位	都道府県	割合(%)
男	一	全国	11.1	?		
	1	東京都	17.6	43	秋田県	7.0
	2	大阪府	16.3	44	新潟県	6.8
	3	沖縄県	13.3	45	福井県	6.7
	4	鹿児島県	12.9	46	富山県	6.6
	5	高知県	12.9	47	山形県	6.0
	(参考)					
	14	山口県	10.7	35	鳥取県	8.0
	15	広島県	10.7	38	島根県	7.7
	25	岡山県	9.1			
女	一	全国	20.3	?		
	1	鹿児島県	29.4	43	富山県	14.2
	2	東京都	28.0	44	茨城県	13.5
	3	大阪府	26.5	45	福井県	13.4
	4	高知県	25.6	46	新潟県	13.0
	5	北海道	24.7	47	山形県	11.5
	(参考)					
6	山口県	24.0	28	島根県	16.8	
13	広島県	22.8	33	鳥取県	15.8	
21	岡山県	18.9				

- (2) 全国の男性の「一人暮らし65歳以上人口」の割合は11.1%。(前回：9.7%)
 女性の「一人暮らし65歳以上人口」の割合は20.3%。(前回：19.0%)

7 住居

表 10 都道府県別持ち家の割合

～ 持ち家の割合は 61.6% ～

(1) 広島県の持ち家の割合は 61.6%で、
全国第 39 位。
(前回：62.1%，第 39 位)

(2) 全国の持ち家の割合は 61.9%。
(前回：62.1%)

順位	都道府県	割合 (%)	順位	都道府県	割合 (%)
一	全国	61.9	ㄥ		
1	富山県	78.3	43	北海道	56.2
2	秋田県	78.3	44	大阪府	55.0
3	福井県	75.7	45	福岡県	53.7
4	山形県	75.6	46	沖縄県	49.6
5	新潟県	74.4	47	東京都	46.6
(参考)					
11	島根県	71.9	26	岡山県	66.8
18	鳥取県	70.3	39	広島県	61.6
25	山口県	67.1			

8 外国人

～ 外国人人口は 31,882 人 ～

(1) 広島県の外国人人口は 31,882 人で、全国
第 15 位。(前回：27,178 人，第 16 位)
前回からの増加率は 17.3%で、全国第 6
位。
外国人人口が県人口に占める割合は
1.1%。

(2) 全国の外国人人口は 1,648,037 人で、前
回からの増加率は 5.9%。
(前回：1,555,505 人)

図 4 外国人人口の推移〔広島県〕

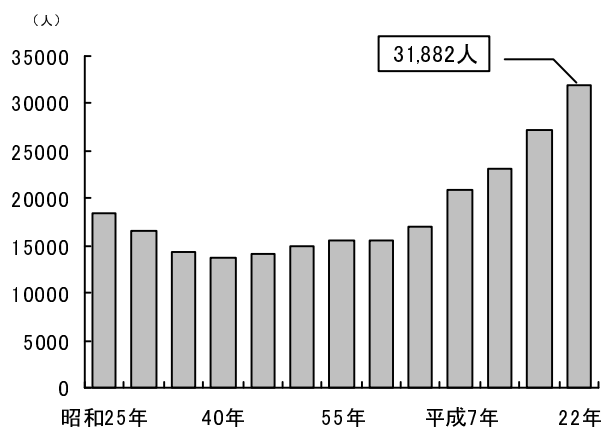


表 11 都道府県別外国人人口

順位	都道府県	外国人人口(人)	順位	都道府県	外国人人口(人)
一	全国	1,648,037	ㄥ		
1	東京都	318,829	43	青森県	3,688
2	大阪府	164,704	44	鳥取県	3,596
3	愛知県	160,228	45	佐賀県	3,594
4	神奈川県	125,686	46	秋田県	3,356
5	埼玉県	88,734	47	高知県	3,172
(参考)					
15	広島県	31,882	40	島根県	4,779
19	岡山県	18,476	44	鳥取県	3,596
23	山口県	12,292			

結果の詳細な内容は、広島県の統計のホームページでも提供しています。

ホームページアドレス <http://toukei.pref.hiroshima.lg.jp/index.html>

(参考) 市区町, 男女別人口

(人)

市区町	平成22年			平成17年	平成17~22年
	総数	男	女	総数	人口増減
広島県	2,860,750	1,380,671	1,480,079	2,876,642	△ 15,892
市部	2,680,467	1,293,741	1,386,726	2,690,484	△ 10,017
郡部	180,283	86,930	93,353	186,158	△ 5,875
					0
広島市	1,173,843	565,482	608,361	1,154,391	19,452
中区	130,482	60,545	69,937	127,763	2,719
東区	120,751	57,604	63,147	121,222	△ 471
南区	138,190	67,264	70,926	137,874	316
西区	186,985	89,779	97,206	184,795	2,190
安佐南区	233,733	114,477	119,256	219,343	14,390
安佐北区	149,633	71,153	78,480	152,716	△ 3,083
安芸区	78,789	38,981	39,808	76,656	2,133
佐伯区	135,280	65,679	69,601	134,022	1,258
呉市	239,973	115,432	124,541	251,003	△ 11,030
竹原市	28,644	13,438	15,206	30,657	△ 2,013
三原市	100,509	47,865	52,644	104,196	△ 3,687
尾道市	145,202	69,283	75,919	150,225	△ 5,023
福山市	461,357	222,729	238,628	459,087	2,270
府中市	42,563	20,366	22,197	45,188	△ 2,625
三次市	56,605	26,731	29,874	59,314	△ 2,709
庄原市	40,244	19,158	21,086	43,149	△ 2,905
大竹市	28,836	13,939	14,897	30,279	△ 1,443
東広島市	190,135	96,952	93,183	184,430	5,705
廿日市市	114,038	54,101	59,937	115,530	△ 1,492
安芸高田市	31,487	14,993	16,494	33,096	△ 1,609
江田島市	27,031	13,272	13,759	29,939	△ 2,908
府中町	50,442	24,632	25,810	50,732	△ 290
海田町	28,475	14,096	14,379	29,137	△ 662
熊野町	24,533	11,808	12,725	25,103	△ 570
坂町	13,262	6,301	6,961	12,399	863
安芸太田町	7,255	3,349	3,906	8,238	△ 983
北広島町	19,969	9,556	10,413	20,857	△ 888
大崎上島町	8,448	4,003	4,445	9,236	△ 788
世羅町	17,549	8,291	9,258	18,866	△ 1,317
神石高原町	10,350	4,894	5,456	11,590	△ 1,240