

# 高速道路<sup>上</sup>で人がはねられる

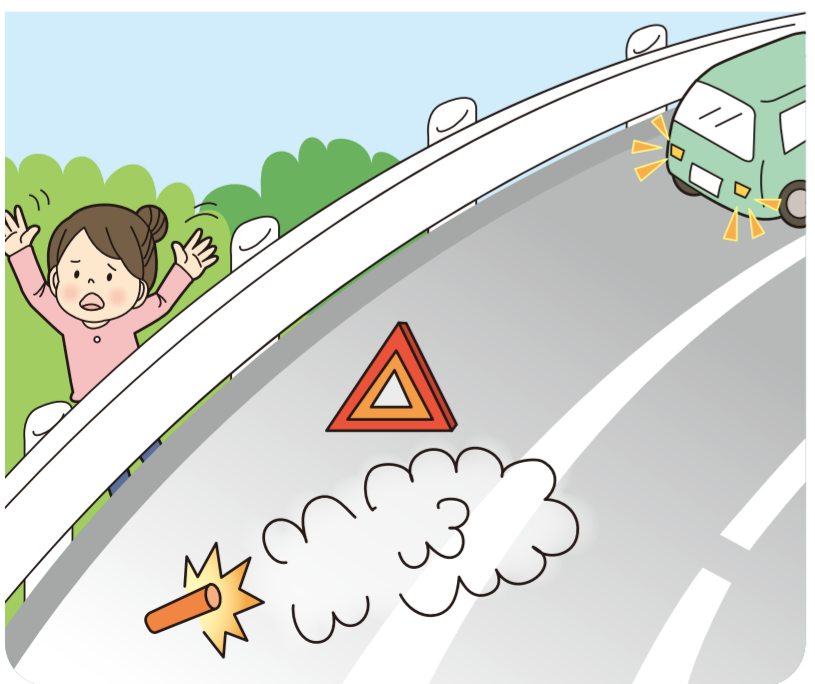
# 死亡事故多発!!!



※後ろから来る車が前方の事故車や故障車に気が付いていると考えるのは禁物です!

●事故・故障で停車した場合は...

## 停車



路肩、非常駐車帯に車を寄せて停車  
ハザードランプを点灯し、発炎筒・停止表示器材を設置

## 避難



直ちにガードレールの外側へ避難  
車道にとどまるのは、たとえ車内といえど、大変危険!

## 通報



近くの非常電話で通報するか、携帯電話により110番または道路緊急ダイヤル(#9910)へ通報

# 危険