

平成23年1月の概況

推計人口（甲調査）

（推計人口は、国勢調査の人口に、1か月間の転入、転出、出生、死亡等を加えて、推計（翌月1日現在）したものである。）

◇ 2月1日現在推計人口

- ・ 平成23年2月1日現在の広島県の推計人口は2,860,639人
前月比986人の減少、前年同月比4,840人の減少〔71カ月連続の減少〕

◇ 1月の人口動態

- ・ 平成23年1月の1か月間の人口動態をみると、
社会動態は215人の減少（転入者数7,146人、転出者数7,361人）
前年同月（平成22年1月）の減少数（521人）に比べ、減少幅が306人縮小
- ・ 自然動態は771人の減少（出生者数2,236人、死亡者数3,007人）
前年同月（平成22年1月）の減少数（527人）に比べ、減少幅が244人拡大

◇ 市町別社会動態

- ・ 社会増加は、廿日市市（56人）、東広島市（40人）など5市5町
- ・ 社会減少は、広島市（△121人）、呉市（△86人）など9市4町

今月の視点

《 日本人の自然動態の前年同月比が初めて△2,000人を超えた 》

- 平成23年1月の日本人の自然動態は、前年同月比で2,068人の減少となり、減少幅が初めて2,000人を超えた。

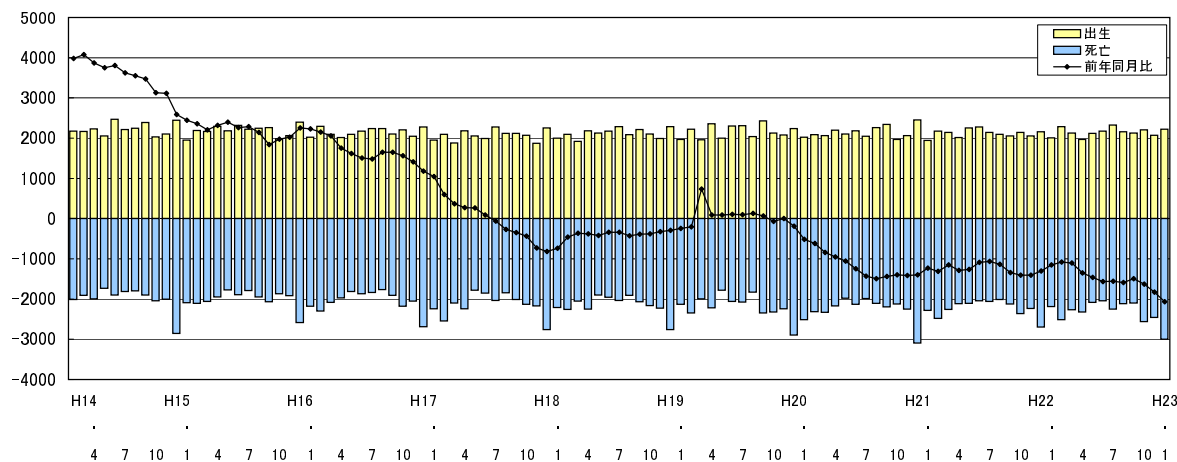
平成14年以降の前年同月比は、増加幅を縮小させながらもプラスとなっていたが、平成17年9月にマイナスに転じた。

その後、平成19年5月からはプラスに転じたが、平成19年12月以降はマイナスが続いている。

- 毎月の出生数は2,000人前後で一定しているが、死亡数は2,000から3,000人の中で推移している。

平成23年1月をみると、出生数2,222人、死亡数2,995人と793人の自然減少となり、1か月の自然減少としては過去最大である。

日本人の自然動態の推移（各月1日現在）



※自然動態（出生、死亡）は前1か月間の数値である。

日本人・外国人別、推計人口・前年同月増減数の推移

(1)推計人口

(単位:人)

	年次	月											
		1月	2月	3月	4月	5月	6月	7月	8月	9月	10月	11月	12月
日本人	平成17年	2,852,393	2,851,906	2,851,210	2,842,261	2,849,197	2,849,704	2,849,617	2,849,337	2,849,894	2,849,464	2,850,204	2,850,411
	18年	2,849,815	2,849,012	2,848,343	2,839,399	2,846,368	2,846,682	2,846,721	2,846,575	2,847,006	2,846,482	2,847,222	2,847,286
	19年	2,846,912	2,846,264	2,845,382	2,837,144	2,843,739	2,844,017	2,843,990	2,843,584	2,843,689	2,843,097	2,843,971	2,843,967
	20年	2,843,638	2,842,857	2,841,508	2,834,048	2,839,082	2,839,203	2,839,084	2,838,641	2,838,783	2,838,338	2,838,847	2,838,691
	21年	2,838,204	2,837,562	2,836,653	2,829,720	2,835,164	2,835,393	2,835,592	2,835,467	2,835,879	2,835,084	2,835,341	2,835,280
	22年	2,834,913	2,834,229	2,833,785	2,826,564	2,832,462	2,832,403	2,832,432	2,832,227	2,832,413	2,831,948	2,832,217	2,832,238
	23年	2,831,509	2,830,606										
外国人	平成17年	26,448	26,239	26,410	26,423	26,571	26,438	26,450	26,889	26,865	27,178	27,595	27,777
	18年	28,014	27,689	27,952	27,933	28,150	28,259	28,176	28,334	28,712	29,006	29,071	29,316
	19年	29,577	29,327	29,336	29,346	29,680	29,977	30,084	30,209	30,310	30,640	31,105	31,143
	20年	31,150	30,982	30,966	30,997	31,288	31,415	31,504	31,367	31,301	31,699	32,243	32,224
	21年	32,445	32,287	32,097	32,162	32,234	32,261	32,013	31,539	31,290	31,487	31,863	31,600
	22年	31,614	31,250	31,179	31,438	31,453	31,249	30,795	30,716	30,243	30,311	30,293	30,347
	23年	30,116	30,033										
総数	平成17年	2,878,841	2,878,145	2,877,620	2,868,684	2,875,768	2,876,142	2,876,067	2,876,226	2,876,759	2,876,642	2,877,799	2,878,188
	18年	2,877,829	2,876,701	2,876,295	2,867,332	2,874,518	2,874,941	2,874,897	2,874,909	2,875,718	2,875,488	2,876,293	2,876,602
	19年	2,876,489	2,875,591	2,874,718	2,866,490	2,873,419	2,873,994	2,874,074	2,873,793	2,873,999	2,873,737	2,875,076	2,875,110
	20年	2,874,788	2,873,839	2,872,474	2,865,045	2,870,370	2,870,618	2,870,588	2,870,008	2,870,084	2,870,037	2,871,090	2,870,915
	21年	2,870,649	2,869,849	2,868,750	2,861,882	2,867,398	2,867,654	2,867,605	2,867,006	2,867,169	2,866,571	2,867,204	2,866,880
	22年	2,866,527	2,865,479	2,864,964	2,858,002	2,863,915	2,863,652	2,863,227	2,862,943	2,862,656	2,862,259	2,862,510	2,862,585
	23年	2,861,625	2,860,639										

注1. 各月1日現在人口、斜体太字は、国勢調査による数値。

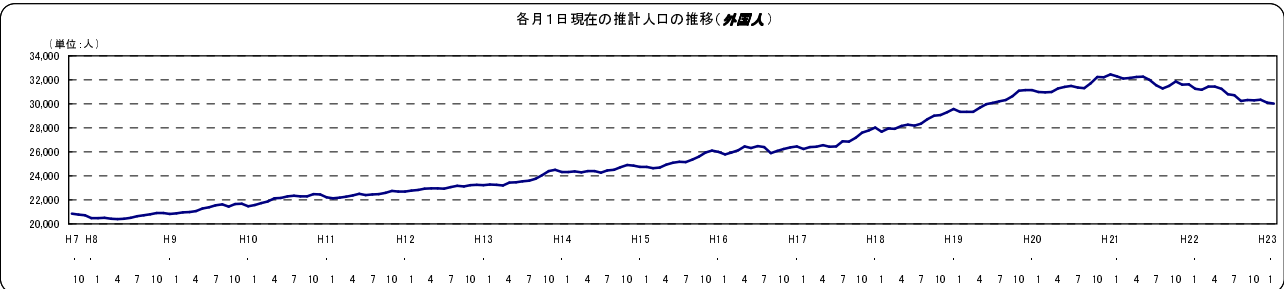
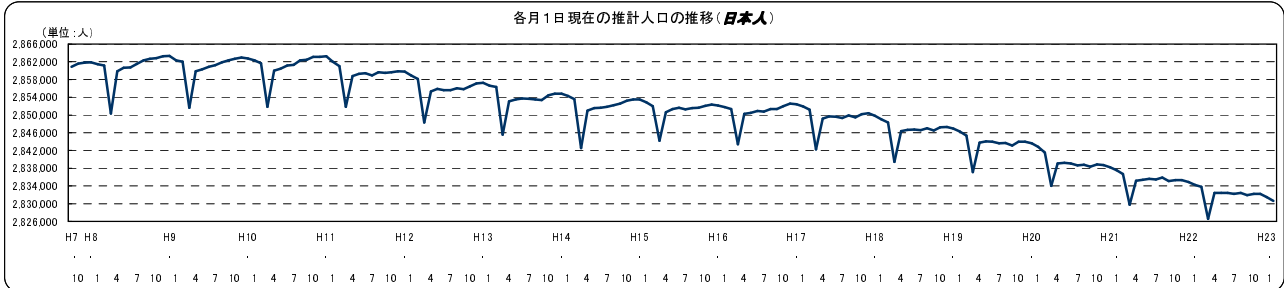
2. 総数、外国人は国勢調査結果に基づく推計、日本人は国勢調査結果の総数から外国人を除いた数に基づき推計している。

(2)前年同月比人口増減数

(単位:人)

	年次	月											
		1月	2月	3月	4月	5月	6月	7月	8月	9月	10月	11月	12月
日本人	20年	△ 3,274	△ 3,407	△ 3,874	△ 3,096	△ 4,657	△ 4,814	△ 4,906	△ 4,943	△ 4,906	△ 4,759	△ 5,124	△ 5,276
	21年	△ 5,434	△ 5,295	△ 4,855	△ 4,328	△ 3,918	△ 3,810	△ 3,492	△ 3,174	△ 2,904	△ 3,254	△ 3,506	△ 3,411
	22年	△ 3,291	△ 3,333	△ 2,868	△ 3,156	△ 2,702	△ 2,990	△ 3,160	△ 3,240	△ 3,466	△ 3,136	△ 3,124	△ 3,042
	23年	△ 3,404	△ 3,623										
外国人	20年	1,573	1,655	1,630	1,651	1,608	1,438	1,420	1,158	991	1,059	1,138	1,081
	21年	1,295	1,305	1,131	1,165	946	846	509	172	△ 11	△ 212	△ 380	△ 624
	22年	△ 831	△ 1,037	△ 918	△ 724	△ 781	△ 1,012	△ 1,218	△ 823	△ 1,047	△ 1,176	△ 1,570	△ 1,253
	23年	△ 1,498	△ 1,217										
総数	20年	△ 1,701	△ 1,752	△ 2,244	△ 1,445	△ 3,049	△ 3,376	△ 3,486	△ 3,785	△ 3,915	△ 3,700	△ 3,986	△ 4,195
	21年	△ 4,139	△ 3,990	△ 3,724	△ 3,163	△ 2,972	△ 2,964	△ 2,983	△ 3,002	△ 2,915	△ 3,466	△ 3,886	△ 4,035
	22年	△ 4,122	△ 4,370	△ 3,786	△ 3,880	△ 3,483	△ 4,002	△ 4,378	△ 4,063	△ 4,513	△ 4,312	△ 4,694	△ 4,295
	23年	△ 4,902	△ 4,840										

推計人口



前年同月比

