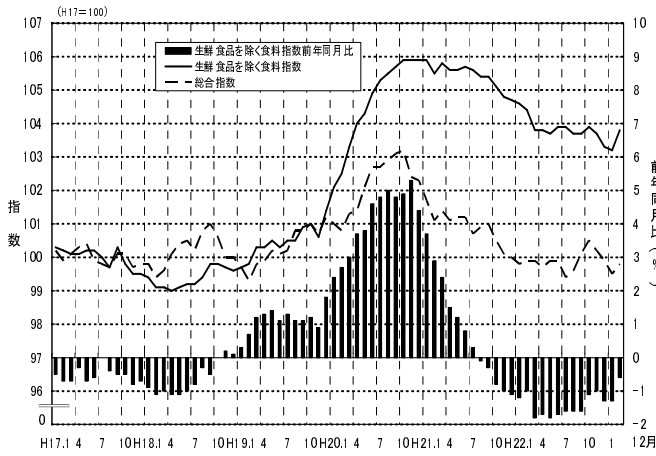
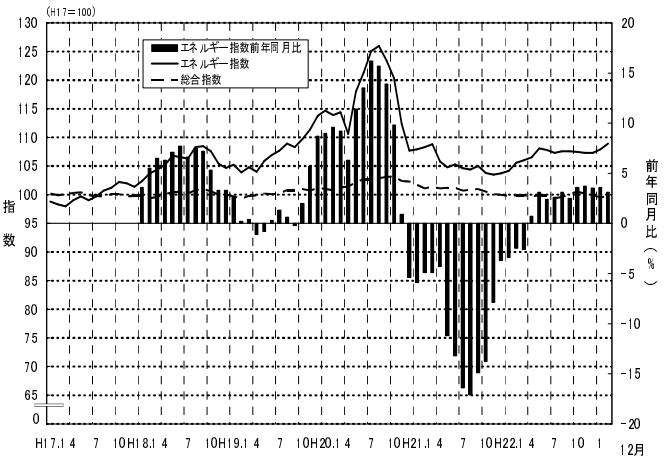


(参考1) 生鮮食品を除く食料指数の
前年同月比(%)の推移(広島市)



(参考2) エネルギー指数及び
前年同月比(%)の推移(広島市)



年 月	生鮮食品を除く食料		エネルギー	
	指数	前年同月比(%)	指数	前年同月比(%)
H17.1	100.3	▲0.5	98.8	-
H17.2	100.2	▲0.7	98.3	-
H17.3	100.1	▲0.7	98.0	-
H17.4	100.1	▲0.3	99.0	-
H17.5	100.2	▲0.7	99.7	-
H17.6	100.2	▲0.6	99.0	-
H17.7	100.0	0.0	99.7	-
H17.8	99.7	▲0.4	100.7	-
H17.9	100.3	▲0.5	101.2	-
H17.10	99.8	▲0.5	102.2	-
H17.11	99.5	▲0.8	102.0	-
H17.12	99.5	▲0.7	101.4	-
H18.1	99.4	▲0.9	102.4	3.6
H18.2	99.1	▲1.1	103.7	5.5
H18.3	99.1	▲1.0	104.4	6.5
H18.4	99.0	▲1.1	105.2	6.3
H18.5	99.1	▲1.1	106.8	7.1
H18.6	99.2	▲1.0	106.6	7.7
H18.7	99.2	▲0.8	106.3	6.6
H18.8	99.4	▲0.3	108.3	7.5
H18.9	99.8	▲0.5	108.5	7.2
H18.10	99.8	0.0	107.6	5.3
H18.11	99.7	0.2	105.4	3.3
H18.12	99.6	0.1	104.7	3.3
H19.1	99.7	0.3	105.2	2.7
H19.2	99.8	0.7	103.9	0.2
H19.3	100.3	1.2	104.8	0.4
H19.4	100.3	1.3	104.0	▲1.1
H19.5	100.5	1.4	105.9	▲0.8
H19.6	100.3	1.1	106.9	0.3
H19.7	100.5	1.3	107.7	1.3
H19.8	100.5	1.1	108.9	0.6
H19.9	100.9	1.1	108.3	▲0.2
H19.10	101.0	1.2	109.7	2.0
H19.11	100.6	0.9	111.4	5.7
H19.12	101.4	1.8	113.8	8.7

年 月	生鮮食品を除く食料		エネルギー	
	指数	前年同月比(%)	指数	前年同月比(%)
H20.1	102.1	2.4	114.7	9.0
H20.2	102.5	2.7	113.9	9.6
H20.3	103.3	3.0	114.4	9.2
H20.4	104.0	3.7	110.6	6.3
H20.5	104.3	3.8	118.0	11.4
H20.6	104.9	4.6	121.3	13.5
H20.7	105.3	4.8	125.1	16.2
H20.8	105.5	5.0	126.0	15.7
H20.9	105.7	4.8	123.4	13.9
H20.10	105.9	4.9	120.4	9.8
H20.11	105.9	5.3	112.4	0.9
H20.12	105.9	4.4	107.7	▲5.4
H21.1	105.9	3.7	107.9	▲5.9
H21.2	105.5	2.9	108.3	▲4.9
H21.3	105.8	2.4	108.8	▲4.9
H21.4	105.6	1.5	105.8	▲4.3
H21.5	105.6	1.2	104.8	▲11.2
H21.6	105.7	0.8	105.3	▲13.2
H21.7	105.6	0.3	104.6	▲16.4
H21.8	105.4	▲0.1	104.4	▲17.1
H21.9	105.4	▲0.3	105.0	▲14.9
H21.10	105.1	▲0.8	103.8	▲13.8
H21.11	104.8	▲1.0	103.5	▲7.9
H21.12	104.7	▲1.1	103.7	▲3.7
H22.1	104.6	▲1.2	104.2	▲3.4
H22.2	104.4	▲1.0	105.6	▲2.5
H22.3	103.8	▲1.8	106.0	▲2.6
H22.4	103.8	▲1.7	106.5	0.7
H22.5	103.7	▲1.8	108.1	3.1
H22.6	103.9	▲1.7	107.8	2.4
H22.7	103.9	▲1.6	107.3	2.6
H22.8	103.7	▲1.6	107.6	3.1
H22.9	103.7	▲1.6	107.6	2.5
H22.10	103.9	▲1.1	107.5	3.6
H22.11	103.7	▲1.0	107.3	3.7
H22.12	103.3	▲1.3	107.3	3.5

年 月	生鮮食品を除く食料		エネルギー	
	指数	前年同月比(%)	指数	前年同月比(%)
H23.1	103.2	▲1.3	107.9	3.6
H23.2	103.8	▲0.6	108.9	3.1

(注) エネルギー(電気代、都市ガス代、プロパンガス、灯油、ガソリンの5品目で構成)についての
広島市の前年同月比は、平成18年1月から公表している。