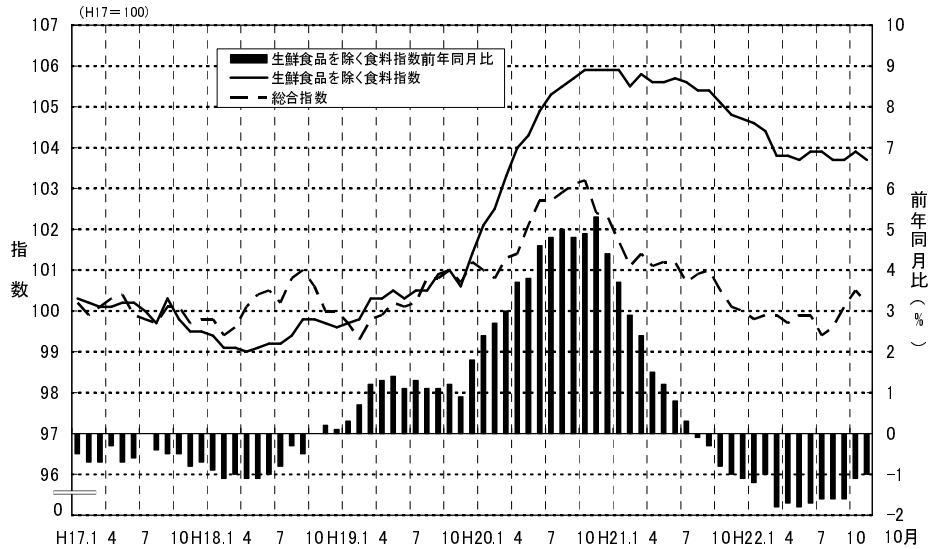
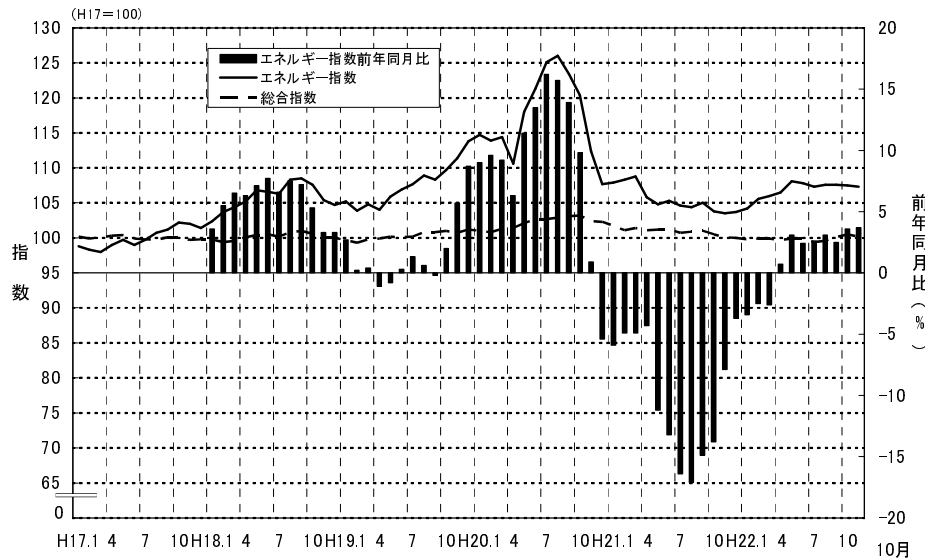


(参考1) 生鮮食品を除く食料指数及び前年同月比(%)の推移(広島市)



(参考2) エネルギー指数及び前年同月比(%)の推移(広島市)



年 月		H17.1	H17.2	H17.3	H17.4	H17.5	H17.6	H17.7	H17.8	H17.9	H17.10	H17.11	H17.12
生鮮食品を除く食料	指数	100.3	100.2	100.1	100.1	100.2	100.2	100.0	99.7	100.3	99.8	99.5	99.5
	前年同月比(%)	▲0.5	▲0.7	▲0.7	▲0.3	▲0.7	▲0.6	0.0	▲0.4	▲0.5	▲0.5	▲0.8	▲0.7
エネルギー	指数	98.8	98.3	98.0	99.0	99.7	99.0	99.7	100.7	101.2	102.2	102.0	101.4
	前年同月比(%)	—	—	—	—	—	—	—	—	—	—	—	—
年 月		H18.1	H18.2	H18.3	H18.4	H18.5	H18.6	H18.7	H18.8	H18.9	H18.10	H18.11	H18.12
生鮮食品を除く食料	指数	99.4	99.1	99.1	99.0	99.1	99.2	99.2	99.4	99.8	99.8	99.7	99.6
	前年同月比(%)	▲0.9	▲1.1	▲1.0	▲1.1	▲1.1	▲1.0	▲0.8	▲0.3	▲0.5	0.0	0.2	0.1
エネルギー	指数	102.4	103.7	104.4	105.2	106.8	106.6	106.3	108.3	108.5	107.6	105.4	104.7
	前年同月比(%)	3.6	5.5	6.5	6.3	7.1	7.7	6.6	7.5	7.2	5.3	3.3	3.3
年 月		H19.1	H19.2	H19.3	H19.4	H19.5	H19.6	H19.7	H19.8	H19.9	H19.10	H19.11	H19.12
生鮮食品を除く食料	指数	99.7	99.8	100.3	100.3	100.5	100.3	100.5	100.5	100.9	101.0	100.6	101.4
	前年同月比(%)	0.3	0.7	1.2	1.3	1.4	1.1	1.3	1.1	1.1	1.2	0.9	1.8
エネルギー	指数	105.2	103.9	104.8	104.0	105.9	106.9	107.7	108.9	108.3	109.7	111.4	113.8
	前年同月比(%)	2.7	0.2	0.4	▲1.1	▲0.8	0.3	1.3	0.6	▲0.2	2.0	5.7	8.7
年 月		H20.1	H20.2	H20.3	H20.4	H20.5	H20.6	H20.7	H20.8	H20.9	H20.10	H20.11	H20.12
生鮮食品を除く食料	指数	102.1	102.5	103.3	104.0	104.3	104.9	105.3	105.5	105.7	105.9	105.9	105.9
	前年同月比(%)	2.4	2.7	3.0	3.7	3.8	4.6	4.8	5.0	4.8	4.9	5.3	4.4
エネルギー	指数	114.7	113.9	114.4	110.6	118.0	121.3	125.1	126.0	123.4	120.4	112.4	107.7
	前年同月比(%)	9.0	9.6	9.2	6.3	11.4	13.5	16.2	15.7	13.9	9.8	0.9	▲5.4
年 月		H21.1	H21.2	H21.3	H21.4	H21.5	H21.6	H21.7	H21.8	H21.9	H21.10	H21.11	H21.12
生鮮食品を除く食料	指数	105.9	105.5	105.8	105.6	105.6	105.7	105.6	105.4	105.1	104.8	104.8	104.7
	前年同月比(%)	3.7	2.9	2.4	1.5	1.2	0.8	▲0.3	▲0.1	▲0.3	▲0.8	▲1.0	▲1.1
エネルギー	指数	107.9	108.3	108.8	105.8	104.8	105.3	104.6	104.4	105.0	103.8	103.5	103.7
	前年同月比(%)	▲5.9	▲4.9	▲4.9	▲4.3	▲11.2	▲13.2	▲16.4	▲17.1	▲14.9	▲13.8	▲7.9	▲3.7
年 月		H22.1	H22.2	H22.3	H22.4	H22.5	H22.6	H22.7	H22.8	H22.9	H22.10	H22.11	
生鮮食品を除く食料	指数	104.6	104.4	103.8	103.8	103.7	103.9	103.9	103.7	103.7	103.9	103.7	
	前年同月比(%)	▲1.2	▲1.0	▲1.8	▲1.7	▲1.8	▲1.7	▲1.6	▲1.6	▲1.6	▲1.1	▲1.0	
エネルギー	指数	104.2	105.6	106.0	106.5	108.1	107.8	107.3	107.6	107.6	107.5	107.3	
	前年同月比(%)	▲3.4	▲2.5	▲2.6	0.7	3.1	2.4	2.6	3.1	2.5	3.6	3.7	

(注) エネルギー(電気代、都市ガス代、プロパンガス、灯油、ガソリンの5品目で構成)についての広島市の前年同月比は、平成18年1月から公表している。