

毎月勤労統計調査 平成25年4月の動き (概要)

5人以上規模の事業所について

1 今月の特徴

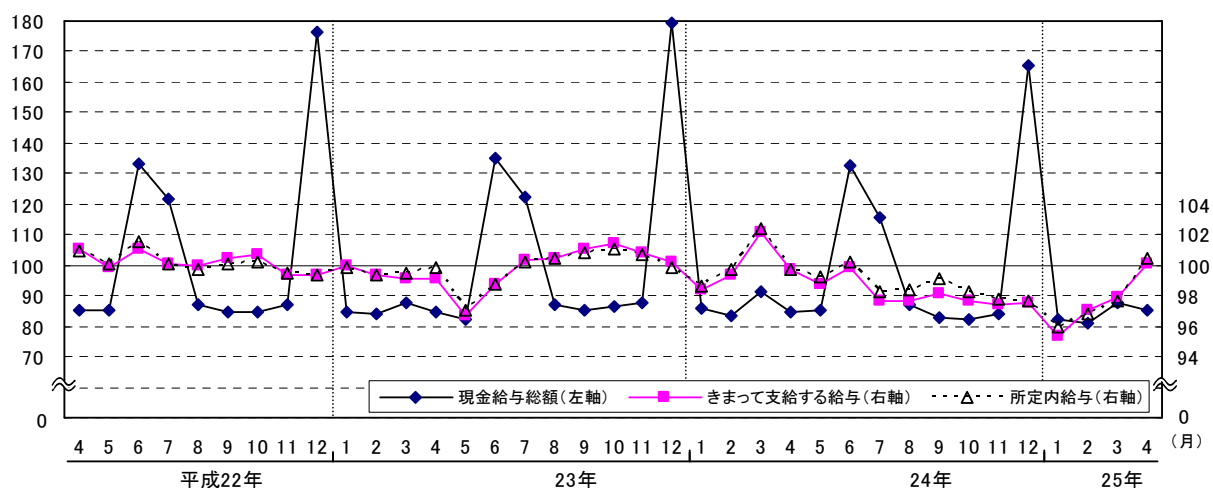
- (1) 調査産業全体の現金給与総額は、前年同月比（以下「前年比」という。）0.6%増となった。
- (2) 調査産業全体の所定外労働時間は、前年比9.1%増となった。
また、製造業の所定外労働時間は、前年比3.6%増となった。
- (3) 調査産業全体の常用労働者数は、前年比0.3%増となった。
また、一般労働者は前年比0.8%増となった。

2 賃 金

- (1) 広島県 ⇒ 調査産業全体の現金給与総額は、前年比0.6%増
調査産業全体のきまって支給する給与は、前年比0.4%増
- (2) 全 国 ⇒ 調査産業全体の現金給与総額は、前年比0.3%増
調査産業全体のきまって支給する給与は、前年と同水準

項 目	5人以上						30人以上					
	広 島 県			全 国			広 島 県			全 国		
	実 数	指 数	前年比	実 数	指 数	前年比	実 数	指 数	前年比	実 数	指 数	前年比
	円 (H22=100)		%	円 (H22=100)		%	円 (H22=100)		%	円 (H22=100)		%
現金給与総額	255,686	85.4	0.6	273,427	86.3	0.3	283,310	85.0	2.9	304,669	85.1	0.6
きまって支給する給与	249,832	100.1	0.4	264,565	100.6	0.0	274,953	101.2	2.8	293,760	101.4	0.2
所定内給与	231,045	100.5	0.8	244,995	100.1	0.0	251,039	101.7	3.2	268,684	101.1	0.3
所定外給与	18,787	-	△ 3.4	19,570	-	0.4	23,914	-	△ 0.6	25,076	-	0.8
特別に支払われた給与	5,854	-	8.3	8,862	-	9.7	8,357	-	4.7	10,909	-	10.0

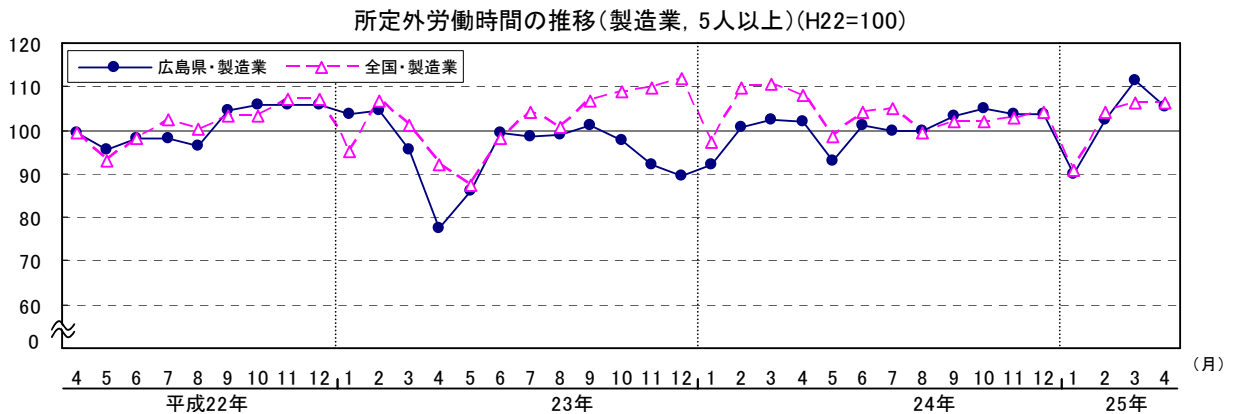
賃金の推移(調査産業計, 5人以上)(H22=100)



3 労働時間

- (1) 広島県 ⇒ 調査産業全体の所定外労働時間は、前年比 9.1%増
 製造業の所定外労働時間は、前年比 3.6%増
- (2) 全国 ⇒ 調査産業全体の所定外労働時間は、前年と同水準
 製造業の所定外労働時間は、前年比 1.3%減

項目	5人以上			全国			30人以上			全国		
	実数	指数	前年比	実数	指数	前年比	実数	指数	前年比	実数	指数	前年比
総実労働時間	153.3	102.4	0.7	150.6	102.7	0.1	156.5	102.5	2.2	154.2	102.8	0.4
所定内労働時間	141.3	101.9	0.1	139.8	102.5	0.2	142.2	101.5	1.2	141.5	102.6	0.4
所定外労働時間	12.0	109.1	9.1	10.8	105.9	0.0	14.3	113.5	12.6	12.7	105.0	0.0
所定外労働時間(製造業)	16.9	105.6	3.6	15.0	106.4	△ 1.3	18.8	109.9	1.0	16.3	103.8	△ 1.2



4 雇用

- (1) 広島県 ⇒ 調査産業全体の常用労働者数は、前年比 0.3%増
 調査産業全体の一般労働者数は、前年比 0.8%増
 調査産業全体のパートタイム労働者数は、前年比 1.1%減
- (2) 全国 ⇒ 調査産業全体の常用労働者数は、前年比 0.6%増
 調査産業全体の一般労働者数は、前年比 0.4%増
 調査産業全体のパートタイム労働者数は、前年比 1.3%増

項目	5人以上			全国			30人以上			全国		
	実数	指数	前年比	実数	指数	前年比	実数	指数	前年比	実数	指数	前年比
常用労働者数	993,336	98.3	0.3	45,989	101.8	0.6	583,056	97.7	△ 1.1	27,224	99.6	△ 0.5
一般労働者	704,611	96.8	0.8	32,840	100.8	0.4	434,269	95.5	0.3	20,780	99.8	△ 0.1
パートタイム労働者	288,725	102.9	△ 1.1	13,150	104.4	1.3	148,787	106.4	△ 5.1	6,443	98.8	△ 1.7

