

毎月勤労統計調査 平成25年1月の動き (概要)

5人以上規模の事業所について

1 今月の特徴

- (1) 調査産業全体の現金給与総額は、前年同月比（以下「前年比」という。）6.2%減となった。
- (2) 調査産業全体の所定外労働時間は、前年比6.1%減となった。
また、製造業の所定外労働時間は、前年比2.1%減となった。
- (3) 調査産業全体の常用労働者数は、前年比0.2%減となった。
また、一般労働者も前年比2.7%減となった。

2 賃 金

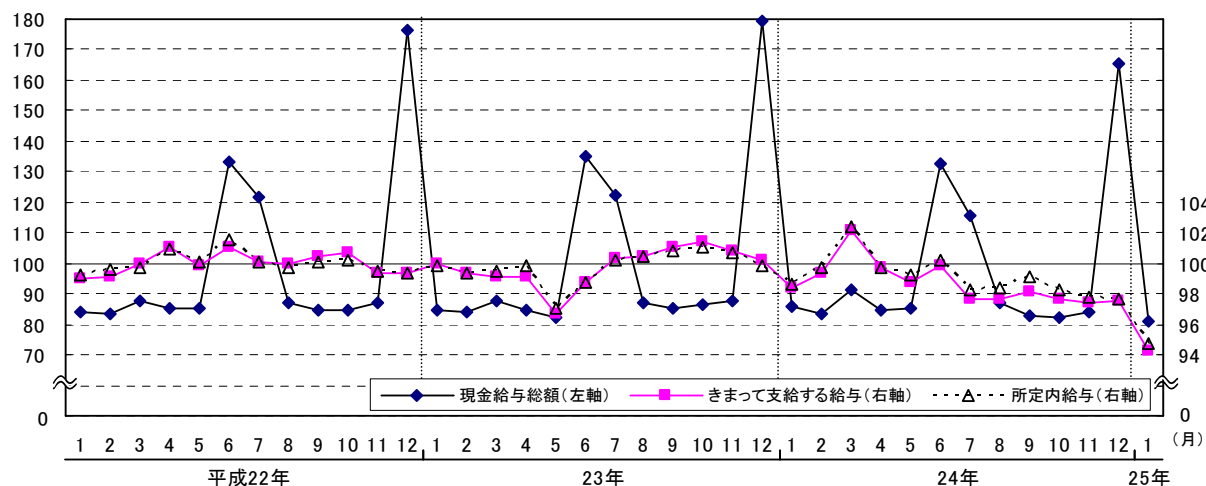
- (1) 広島県 ⇒ 調査産業全体の現金給与総額は、前年比6.2%減
調査産業全体のきまって支給する給与は、前年比4.2%減
- (2) 全 国 ⇒ 調査産業全体の現金給与総額は、前年比0.7%増
調査産業全体のきまって支給する給与は、前年比0.2%減

5人以上

30人以上

項 目	広 島 県			全 国			広 島 県			全 国		
	実 数	指 数	前年比	実 数	指 数	前年比	実 数	指 数	前年比	実 数	指 数	前年比
	円 (H22=100) %			円 (H22=100) %			円 (H22=100) %			円 (H22=100) %		
現金給与総額	241,764	80.8	△ 6.2	271,450	85.7	0.7	260,631	78.2	△ 2.3	300,568	83.9	1.2
きまって支給する給与	235,231	94.3	△ 4.2	258,652	98.4	△ 0.2	256,238	94.3	△ 2.2	287,208	99.2	△ 0.1
所定内給与	217,715	94.7	△ 4.0	240,233	98.2	△ 0.1	234,035	94.8	△ 2.3	263,585	99.1	0.0
所定外給与	17,516	-	△ 7.1	18,419	-	△ 1.5	22,203	-	0.0	23,623	-	△ 2.3
特別に支払われた給与	6,533	-	△ 46.5	12,798	-	23.3	4,393	-	△ 12.3	13,360	-	43.1

賃金の推移(調査産業計, 5人以上)(H22=100)



3 労働時間

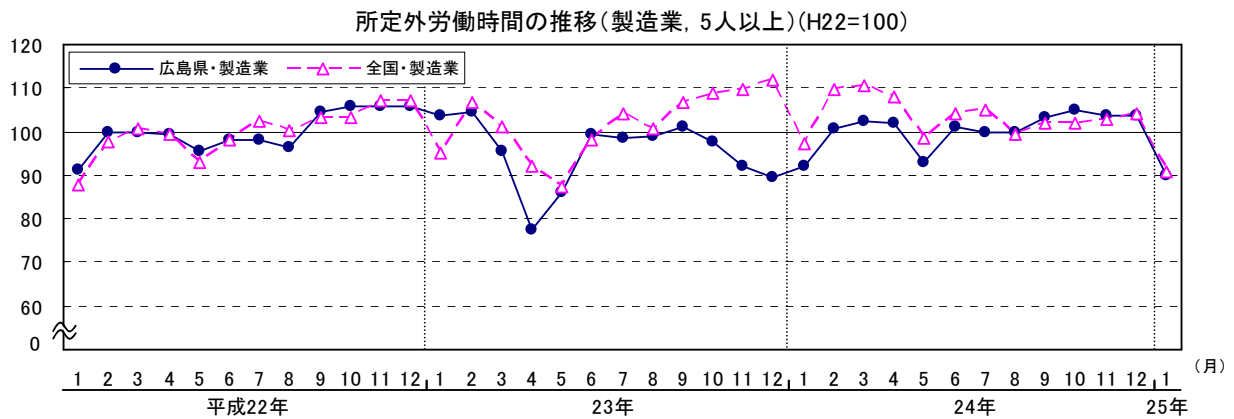
(1) 広島県 ⇒ 調査産業全体の所定外労働時間は、前年比 6.1%減

製造業の所定外労働時間は、前年比 2.1%減

(2) 全国 ⇒ 調査産業全体の所定外労働時間は、前年比 1.9%減

製造業の所定外労働時間は、前年比 6.6%減

項目	5人以上			全国			30人以上			全国		
	実数	指数	前年比	実数	指数	前年比	実数	指数	前年比	実数	指数	前年比
	時間 (H22=100) %			時間 (H22=100) %			時間 (H22=100) %			時間 (H22=100) %		
総実労働時間	135.3	90.4	△ 2.7	134.8	92.0	△ 1.5	138.3	90.6	△ 1.2	139.2	92.8	△ 1.2
所定内労働時間	126.0	90.8	△ 2.5	124.9	91.6	△ 1.5	127.9	91.3	△ 0.9	127.5	92.5	△ 1.1
所定外労働時間	9.3	84.5	△ 6.1	9.9	97.1	△ 1.9	10.4	82.5	△ 5.5	11.7	96.7	△ 2.5
所定外労働時間(製造業)	14.4	90.0	△ 2.1	12.8	90.8	△ 6.6	15.5	90.6	△ 3.8	14.1	89.8	△ 6.7



4 雇用

(1) 広島県 ⇒ 調査産業全体の常用労働者数は、前年比 0.2%減

調査産業全体の一般労働者数は、前年比 2.7%減

調査産業全体のパートタイム労働者数は、前年比 5.9%増

(2) 全国 ⇒ 調査産業全体の常用労働者数は、前年比 0.5%増

調査産業全体の一般労働者数は、前年と同水準

調査産業全体のパートタイム労働者数は、前年比 1.7%増

項目	5人以上			全国			30人以上			全国		
	実数	指数	前年比	実数	指数	前年比	実数	指数	前年比	実数	指数	前年比
	人 (H22=100) %			千人 (H22=100) %			人 (H22=100) %			千人 (H22=100) %		
常用労働者数	990,364	98.0	△ 0.2	45,727	101.2	0.5	582,171	97.5	△ 1.1	27,026	98.9	△ 0.7
一般労働者	692,468	95.1	△ 2.7	32,442	99.6	0.0	426,010	93.7	△ 2.9	20,473	98.3	△ 0.5
パートタイム労働者	297,896	106.1	5.9	13,285	105.5	1.7	156,161	111.6	4.5	6,552	100.5	△ 1.3

