

# 広島県の賃金, 労働時間及び雇用の動き

(毎月勤労統計調査地方調査結果)

平成 24 年 12 月 (速報)

平成 24 年 平均 (速報)

平成 24 年 12 月

(事業所規模 5 人以上)

指数 (H22=100)

前年同月比

きまって支給する給与

98.2

△ 2.0%

所定外労働時間

95.5

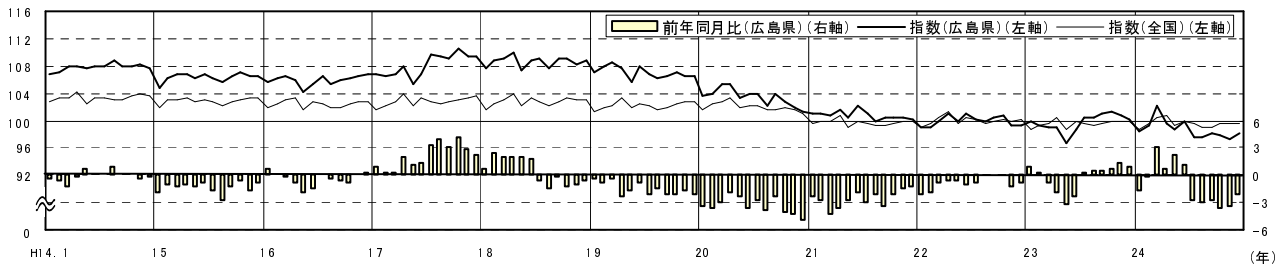
3.6%

常用雇用

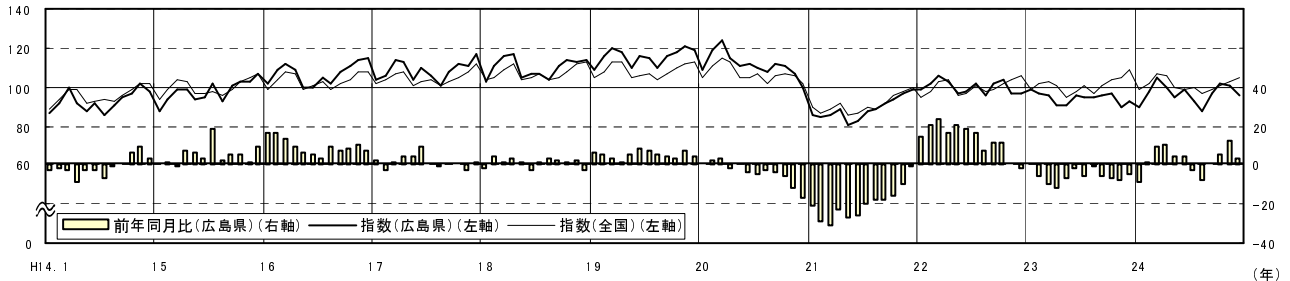
99.1

0.3%

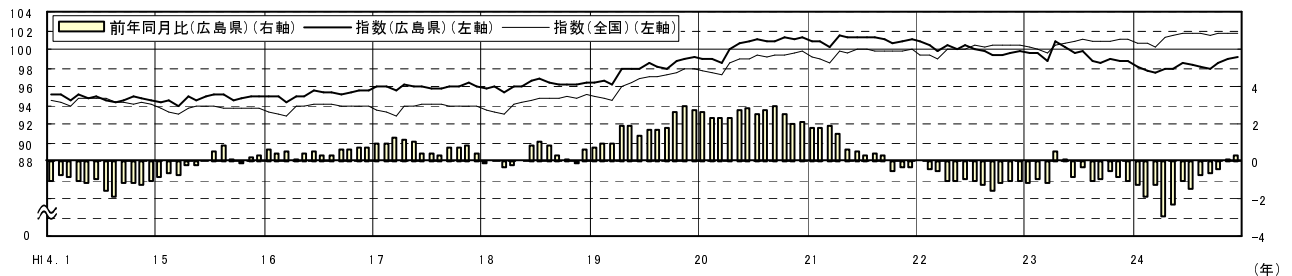
きまって支給する給与の推移(広島県・全国)(H22=100)



所定外労働時間の推移(広島県・全国)(H22=100)



常用雇用の推移(広島県・全国)(H22=100)



広島県

# 毎月勤労統計調査 平成24年12月の動き (概要)

## 5人以上規模の事業所について

### 1 今月の特徴

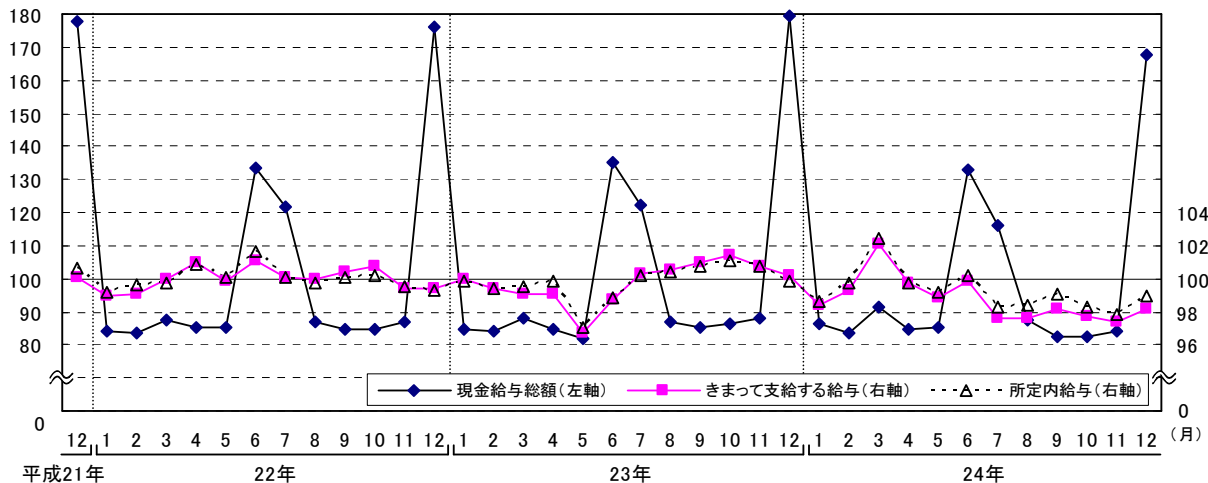
- (1) 調査産業全体の現金給与総額は、前年同月比（以下「前年比」という。）6.7%減となった。
- (2) 調査産業全体の所定外労働時間は、前年比3.6%増となった。  
また、製造業の所定外労働時間は、前年比14.9%増となった。
- (3) 調査産業全体の常用労働者数は、前年比0.3%増となった。  
また、一般労働者は前年比1.7%減となった。

### 2 賃 金

- (1) 広島県 ⇒ 調査産業全体の現金給与総額は、前年比6.7%減  
調査産業全体のきまって支給する給与は、前年比2.0%減
- (2) 全 国 ⇒ 調査産業全体の現金給与総額は、前年比1.4%減  
調査産業全体のきまって支給する給与は、前年比0.3%減

項 目	5人以上			全 国			30人以上			全 国		
	実 数	指 数	前年比	実 数	指 数	前年比	実 数	指 数	前年比	実 数	指 数	前年比
	円 (H22=100)		%	円 (H22=100)		%	円 (H22=100)		%	円 (H22=100)		%
現金給与総額	501,225	167.5	△ 6.7	542,075	171.2	△ 1.4	591,775	177.5	△ 1.9	653,116	182.4	△ 1.2
きまって支給する給与	244,988	98.2	△ 2.0	262,171	99.7	△ 0.3	268,226	98.8	1.9	290,860	100.4	0.1
所定内給与	227,516	98.9	△ 1.0	242,854	99.3	△ 0.2	245,978	99.6	3.4	266,344	100.2	0.3
所定外給与	17,472	-	△ 14.3	19,317	-	△ 0.1	22,248	-	△ 11.9	24,516	-	△ 1.7
特別に支払われた給与	256,237	-	△ 10.8	279,904	-	△ 2.5	323,549	-	△ 4.8	362,256	-	△ 2.3

賃金の推移(調査産業計, 5人以上)(H22=100)



### 3 労働時間

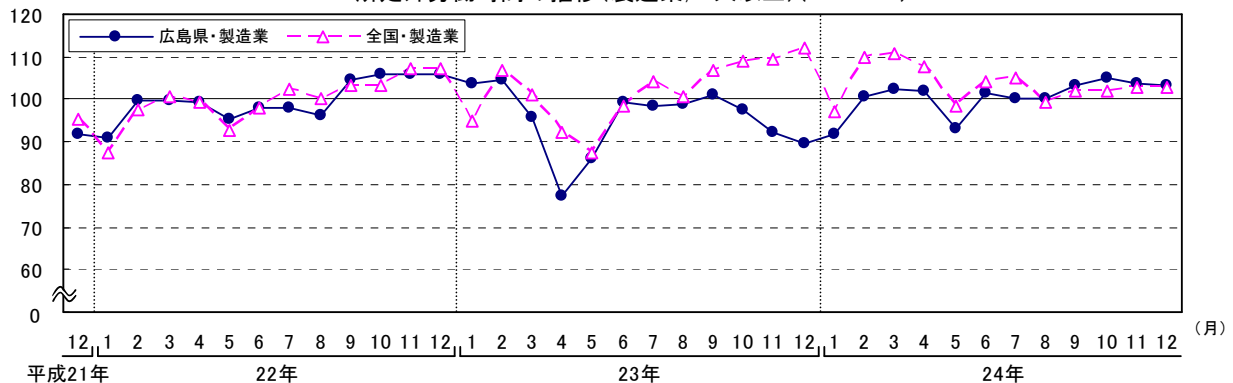
- (1) 広島県 ⇒ 調査産業全体の所定外労働時間は、前年比 3.6%増  
 製造業の所定外労働時間は、前年比 14.9%増
- (2) 全 国 ⇒ 調査産業全体の所定外労働時間は、前年比 3.1%減  
 製造業の所定外労働時間は、前年比 8.1%減

5人以上

30人以上

項 目	広 島 県			全 国			広 島 県			全 国		
	実 数	指 数	前年比	実 数	指 数	前年比	実 数	指 数	前年比	実 数	指 数	前年比
	時間 (H22=100)			時間 (H22=100)			時間 (H22=100)			時間 (H22=100)		
総実労働時間	147.2	98.3	△ 2.4	145.9	99.5	△ 1.3	148.0	96.9	△ 1.1	148.9	99.3	△ 1.0
所定内労働時間	136.7	98.6	△ 2.8	135.2	99.1	△ 1.1	135.9	97.0	△ 1.7	136.4	98.9	△ 0.9
所定外労働時間	10.5	95.5	3.6	10.7	104.9	△ 3.1	12.1	96.0	5.3	12.5	103.3	△ 2.9
所定外労働時間(製造業)	16.5	103.1	14.9	14.5	102.8	△ 8.1	18.5	108.2	15.6	15.6	99.4	△ 9.1

所定外労働時間の推移(製造業, 5人以上)(H22=100)



### 4 雇 用

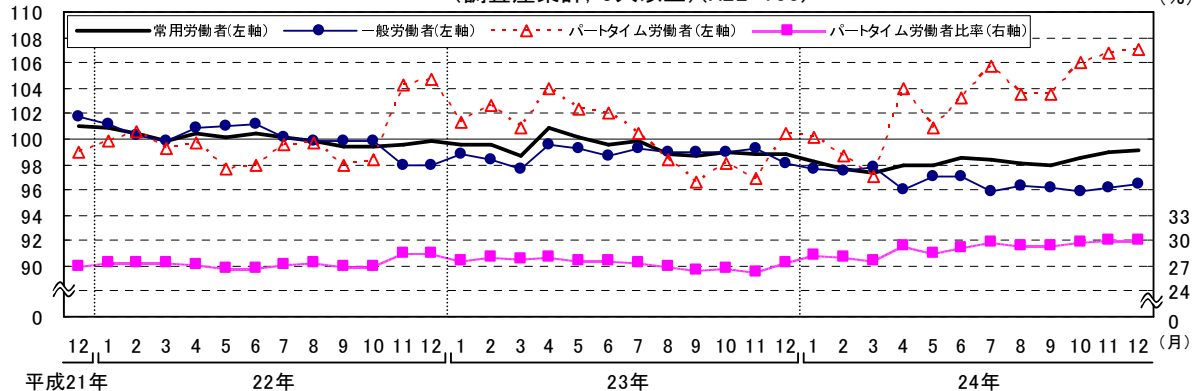
- (1) 広島県 ⇒ 調査産業全体の常用労働者数は、前年比 0.3%増  
 調査産業全体の一般労働者数は、前年比 1.7%減  
 調査産業全体のパートタイム労働者数は、前年比 6.6%増
- (2) 全 国 ⇒ 調査産業全体の常用労働者数は、前年比 0.7%増  
 調査産業全体の一般労働者数は、前年比 0.1%増  
 調査産業全体のパートタイム労働者数は、前年比 2.0%増

5人以上

30人以上

項 目	広 島 県			全 国			広 島 県			全 国		
	実 数	指 数	前年比	実 数	指 数	前年比	実 数	指 数	前年比	実 数	指 数	前年比
	人 (H22=100)			千人 (H22=100)			人 (H22=100)			千人 (H22=100)		
常用労働者数	1,002,169	99.1	0.3	45,933	101.7	0.7	589,096	98.7	△ 0.9	27,170	99.4	△ 0.4
一般労働者	701,590	96.4	△ 1.7	32,576	100.0	0.1	432,703	95.1	△ 1.9	20,536	98.6	△ 0.5
パートタイム労働者	300,579	107.1	6.6	13,358	106.1	2.0	156,393	111.8	3.7	6,633	101.8	△ 0.5

就業形態別常用雇用及びパートタイム労働者比率の推移  
 (調査産業計, 5人以上)(H22=100)



毎月勤労統計調査 平成24年の動き (概要)

5人以上規模の事業所について

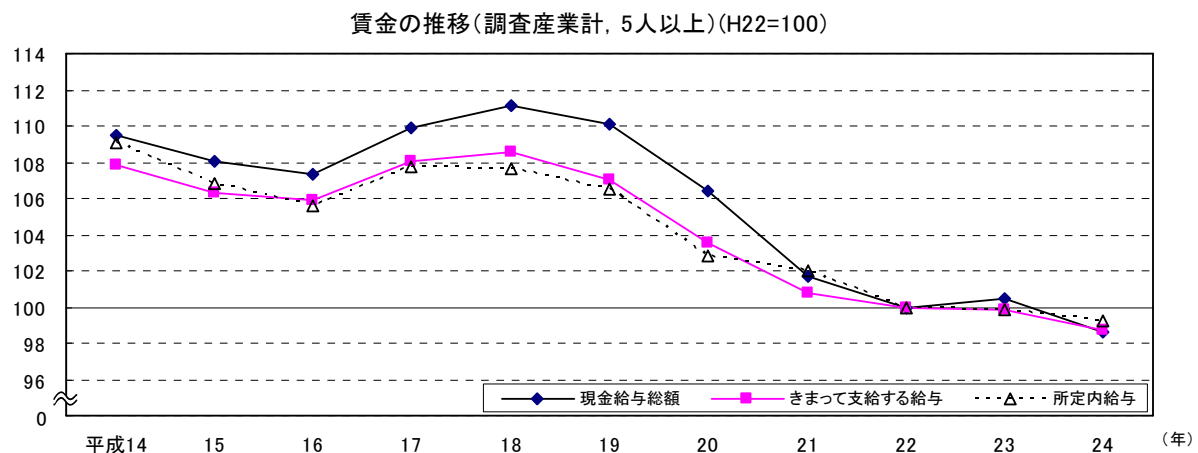
1 平成24年の特徴

- (1) 調査産業全体の現金給与総額は、前年比1.9%減となった。  
 きまって支給する給与は1.1%減、特別に支払われた給与は6.4%減となった。
- (2) 調査産業全体の所定外労働時間は、前年比2.5%増となった。  
 また、製造業の所定外労働時間は、前年比5.3%増となった。
- (3) 調査産業全体の常用労働者数は、前年比1.1%減となった。  
 また、一般労働者も前年比2.2%減となった。

2 賃 金

- (1) 広島県 ⇒ 調査産業全体の現金給与総額は、前年比1.9%減  
 調査産業全体のきまって支給する給与は、前年比1.1%減
- (2) 全 国 ⇒ 調査産業全体の現金給与総額は、前年比0.6%減  
 調査産業全体のきまって支給する給与は、前年と同水準

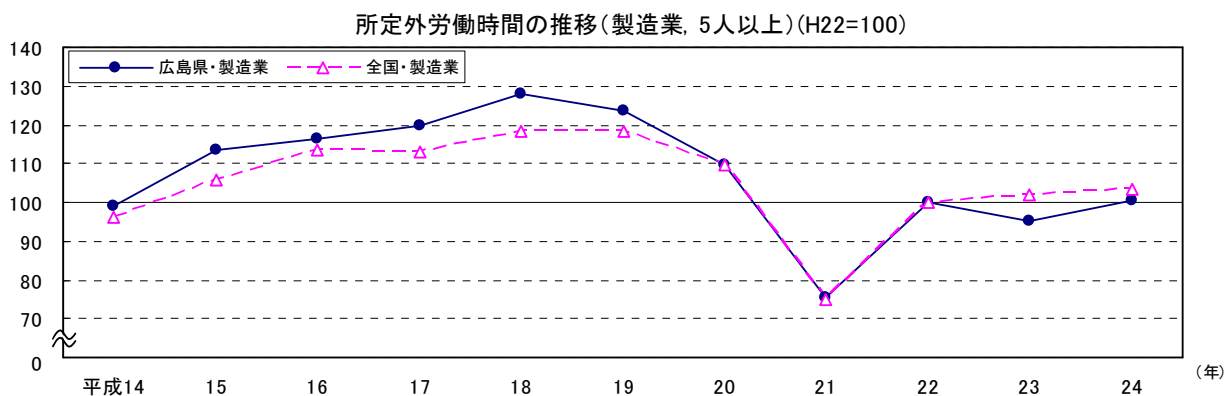
項 目	5人以上			全 国			30人以上			全 国		
	広 島 県		前年比	全 国		前年比	広 島 県		前年比	全 国		前年比
	実 数	指 数		実 数	指 数		実 数	指 数		実 数	指 数	
現金給与総額	295,194	98.6	△ 1.9	314,236	99.2	△ 0.6	325,477	97.6	△ 0.7	356,907	99.7	△ 0.5
きまって支給する給与	246,333	98.7	△ 1.1	261,650	99.6	0.0	266,280	98.0	△ 0.2	289,912	100.1	0.2
所定内給与	228,196	99.2	△ 0.6	242,887	99.3	△ 0.1	243,324	98.5	0.6	265,931	100.0	0.1
所定外給与	18,137	-	△ 6.5	18,763	-	2.4	22,956	-	△ 8.2	23,981	-	1.1
特別に支払われた給与	48,861	-	△ 6.4	52,586	-	△ 3.1	59,197	-	△ 2.8	66,995	-	△ 4.0



### 3 労働時間

- (1) 広島県 ⇒ 調査産業全体の所定外労働時間は、前年比 2.5%増  
 製造業の所定外労働時間は、前年比 5.3%増
- (2) 全 国 ⇒ 調査産業全体の所定外労働時間は、前年比 0.5%増  
 製造業の所定外労働時間は、前年比 1.6%増

項 目	5人以上			全 国			30人以上			全 国		
	実 数	指 数	前年比	実 数	指 数	前年比	実 数	指 数	前年比	実 数	指 数	前年比
	時間 (H22=100)		%	時間 (H22=100)		%	時間 (H22=100)		%	時間 (H22=100)		%
総実労働時間	149.0	99.6	0.0	147.1	100.3	0.5	150.3	98.4	△ 0.4	150.7	100.4	0.9
所定内労働時間	138.4	99.8	△ 0.3	136.7	100.2	0.5	138.0	98.5	△ 0.6	138.5	100.4	0.9
所定外労働時間	10.6	96.7	2.5	10.4	101.5	0.5	12.3	97.6	2.0	12.2	100.6	1.1
所定外労働時間(製造業)	16.1	100.5	5.3	14.6	103.5	1.6	18.2	106.2	8.1	15.8	100.8	0.1



### 4 雇 用

- (1) 広島県 ⇒ 調査産業全体の常用労働者数は、前年比 1.1%減  
 調査産業全体の一般労働者数は、前年比 2.2%減  
 調査産業全体のパートタイム労働者数は、前年比 2.8%増
- (2) 全 国 ⇒ 調査産業全体の常用労働者数は、前年比 0.7%増  
 調査産業全体の一般労働者数は、前年と同水準  
 調査産業全体のパートタイム労働者数は、前年比 2.4%増

項 目	5人以上			全 国			30人以上			全 国		
	実 数	指 数	前年比	実 数	指 数	前年比	実 数	指 数	前年比	実 数	指 数	前年比
	人 (H22=100)		%	千人 (H22=100)		%	人 (H22=100)		%	千人 (H22=100)		%
常用労働者数	992,855	98.2	△ 1.1	45,753	101.3	0.7	588,908	98.6	△ 1.0	27,253	99.7	△ 0.3
一般労働者	703,582	96.6	△ 2.2	32,600	100.1	0.0	435,060	95.6	△ 2.7	20,649	99.1	△ 0.5
パートタイム労働者	289,273	103.1	2.8	13,153	104.5	2.4	153,848	110.0	6.8	6,604	101.3	0.0

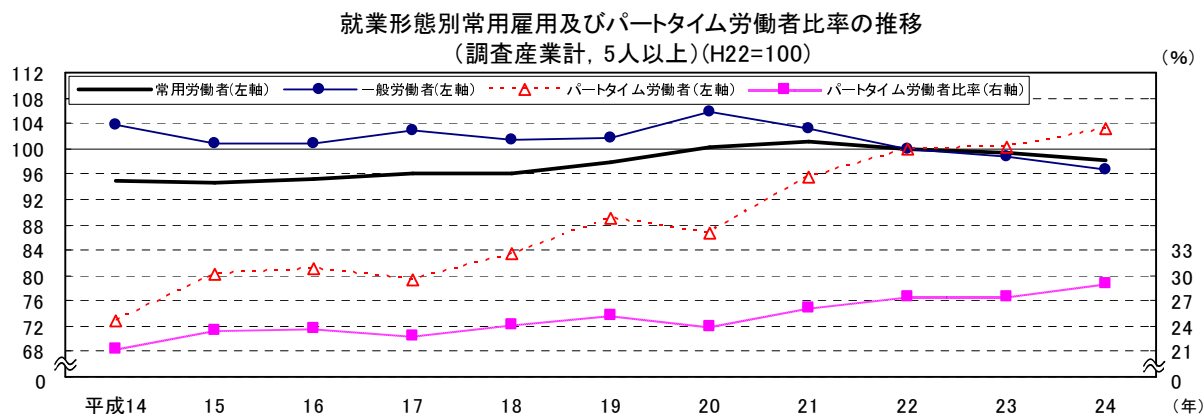


表1 1人平均月間現金給与額（常用労働者）

事業所規模	産 業	現金給与総額		きまって支給する給与		所定内給与		所定外給与	特別に支払われた給与
		前年比	前年比	前年比	前年比				
5人以上	調査産業計	295,194	△ 1.9	246,333	△ 1.1	228,196	△ 0.6	18,137	48,861
	製造業	350,686	0.3	288,839	2.5	257,560	3.3	31,279	61,847
	卸売・小売業	266,119	△ 0.9	224,107	△ 1.1	213,981	△ 1.8	10,126	42,012
	医療・福祉	272,373	△ 5.6	229,468	△ 3.2	219,922	0.5	9,546	42,905
30人以上	調査産業計	325,477	△ 0.7	266,280	△ 0.2	243,324	0.6	22,956	59,197
	製造業	368,597	△ 0.6	300,657	1.9	263,451	2.3	37,206	67,940
	卸売・小売業	292,973	16.7	241,861	11.3	229,560	9.4	12,301	51,112
	医療・福祉	311,247	△ 3.5	259,960	△ 1.5	248,220	3.5	11,740	51,287

表2 1人平均月間労働時間及び出勤日数（常用労働者）

事業所規模	産 業	総実労働時間		所定内労働時間		所定外労働時間		出勤日数	前年差
		前年比	前年比	前年比	前年比				
5人以上	調査産業計	149.0	0.0	138.4	△ 0.3	10.6	2.5	19.4	0.0
	製造業	165.3	3.9	149.2	3.7	16.1	5.3	19.7	0.2
	卸売・小売業	139.4	△ 3.2	132.9	△ 3.9	6.5	12.7	19.7	0.1
	医療・福祉	139.0	0.0	134.9	△ 0.3	4.1	5.6	19.0	△ 0.1
30人以上	調査産業計	150.3	△ 0.4	138.0	△ 0.6	12.3	2.0	19.2	0.0
	製造業	168.3	4.9	150.1	4.6	18.2	8.1	19.6	0.2
	卸売・小売業	136.4	△ 5.0	129.5	△ 6.6	6.9	49.3	19.7	0.1
	医療・福祉	144.2	1.3	139.6	0.9	4.6	3.6	19.2	0.2

表3 労働者数及び労働異動率

事業所規模	産 業	常用労働者数		一般労働者数		パートタイム労働者数		労働異動率	
		前年比	前年比	前年比	前年比	パート比率	入職率	離職率	
5人以上	調査産業計	992,855	△ 1.1	703,582	△ 2.2	289,273	29.1	2.00	1.95
	製造業	201,356	△ 1.3	177,588	1.2	23,768	11.8	1.15	1.24
	卸売・小売業	196,657	△ 1.9	107,632	△ 8.7	89,025	45.3	1.92	1.81
	医療・福祉	139,993	2.5	100,956	0.3	39,037	27.9	1.83	1.62
30人以上	調査産業計	588,908	△ 1.0	435,060	△ 2.7	153,848	26.1	1.60	1.66
	製造業	152,475	△ 1.1	138,582	1.1	13,893	9.1	1.00	1.11
	卸売・小売業	87,384	△ 2.8	44,940	△ 7.7	42,444	48.6	1.11	1.45
	医療・福祉	91,837	1.5	72,469	△ 0.3	19,368	21.1	1.56	1.40

表4 就業形態別賃金、労働時間及び雇用

事業所規模	就業形態	現金給与総額	きまって支給する給与	所定内給与	特別に支払われた給与	総実労働時間	所定内労働時間	所定外労働時間	出勤日数
5人以上	一般労働者	377,315	309,459	284,954	67,856	171.3	157.4	13.9	20.5
	パートタイム労働者	94,876	92,348	89,744	2,528	94.6	92.1	2.5	16.5
30人以上	一般労働者	404,920	325,987	296,003	78,933	170.0	154.4	15.6	20.1
	パートタイム労働者	100,482	97,180	94,127	3,302	94.4	91.5	2.9	16.7

# 参考 広島県・全国の主要労働経済指標(平成24年12月分)

(調査産業計, 事業所規模5人以上)

項目	広島県			全国		
	実数	指数	前年比	実数	指数	前年比
現金給与総額(円)	501,225	167.5	△ 6.7	542,075	171.2	△ 1.4
(実質)	—	169.7	△ 5.9	—	172.4	△ 1.3
きまって支給する給与(円)	244,988	98.2	△ 2.0	262,171	99.7	△ 0.3
(実質)	—	99.5	△ 1.1	—	100.4	△ 0.2
所定内給与(円)	227,516	98.9	△ 1.0	242,854	99.3	△ 0.2
所定外給与(円)	17,472	—	△ 14.3	19,317	—	△ 0.1
特別に支払われた給与(円)	256,237	—	△ 10.8	279,904	—	△ 2.5
きまって支給する給与(一般労働者)(円)	309,556	99.8	0.0	330,126	100.6	0.0
きまって支給する給与(パートタイム労働者)(円)	93,457	102.6	△ 3.5	95,703	102.5	0.5
総実労働時間(時間)	147.2	98.3	△ 2.4	145.9	99.5	△ 1.3
所定内労働時間(時間)	136.7	98.6	△ 2.8	135.2	99.1	△ 1.1
所定外労働時間(時間)	10.5	95.5	3.6	10.7	104.9	△ 3.1
総実労働時間(一般労働者)(時間)	168.8	98.3	△ 1.2	167.9	100.1	△ 0.9
総実労働時間(パートタイム労働者)(時間)	96.4	104.3	△ 2.9	92.1	100.8	△ 0.9
出勤日数(日)	19.2	— ※	△ 0.3	18.9	— ※	△ 0.2
常用労働者数(人)	1,002,169	99.1	0.3	45,933千	101.7	0.7
一般労働者(人)	701,590	96.4	△ 1.7	32,576千	100.0	0.1
パートタイム労働者(人)	300,579	107.1	6.6	13,358千	106.1	2.0
パートタイム労働者比率(%)	30.0	— ※	2.6	29.08	— ※	0.47
入職率(%)	1.61	— ※	0.19	1.52	— ※	0.09
離職率(%)	1.26	— ※	△ 0.11	1.48	— ※	△ 0.09

- 注) 1 指数は平成22年平均を100とする。  
 2 △は減少, ※は差を示す。  
 3 実質賃金指数は, 名目賃金指数を広島県分は広島市消費者物価指数で, 全国分は全国消費者物価指数(いずれも総務省統計局公表)で除して算出している。  
 4 広島県の数値は, 速報値である。  
 5 全国の数値は, 全国調査結果(厚生労働省公表)の速報値である。

産業別常用雇用の推移(広島県, 事業所規模5人以上)(H22=100)

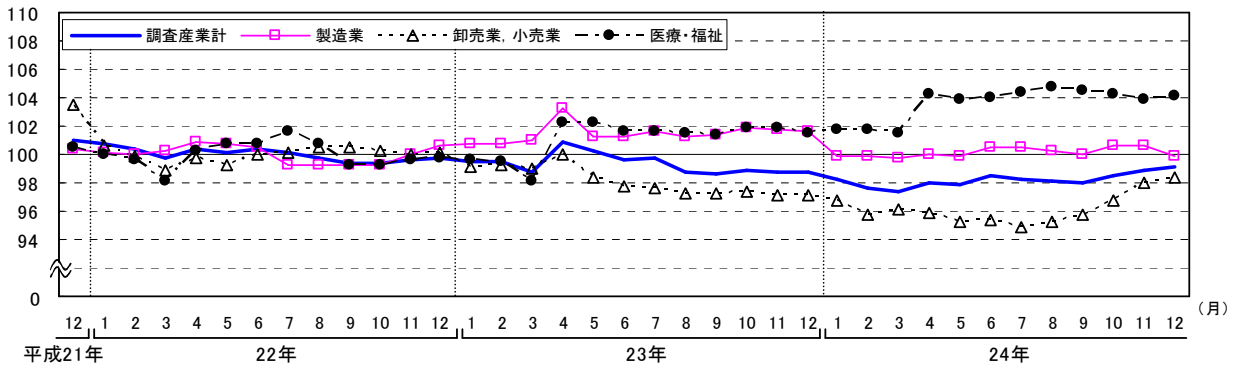


表1 1人平均月間現金給与額（常用労働者）

事業所規模	産 業	現金給与総額		きまって支給する給与		所定内給与		所定外給与	特別に支払われた給与
		円	%	円	%	円	%		
5人以上	調査産業計	501,225	△ 6.7	244,988	△ 2.0	227,516	△ 1.0	17,472	256,237
	製造業	621,033	△ 6.1	293,160	3.5	260,916	3.2	32,244	327,873
	卸売業，小売業	402,423	△ 4.1	207,352	△ 8.9	197,243	△ 9.5	10,109	195,071
	医療，福祉	475,942	△ 10.7	227,723	△ 1.8	218,194	2.8	9,529	248,219
30人以上	調査産業計	591,775	△ 1.9	268,226	1.9	245,978	3.4	22,248	323,549
	製造業	667,683	△ 6.9	304,632	3.1	266,950	2.8	37,682	363,051
	卸売業，小売業	487,460	44.0	228,475	9.5	215,813	7.3	12,662	258,985
	医療，福祉	550,104	△ 10.0	258,501	0.5	246,848	6.6	11,653	291,603

表2 1人平均月間労働時間及び出勤日数（常用労働者）

事業所規模	産 業	総実労働時間		所定内労働時間		所定外労働時間		出勤日数	
		時間	%	時間	%	時間	%	日	前年差
5人以上	調査産業計	147.2	△ 2.4	136.7	△ 2.8	10.5	3.6	19.2	△ 0.3
	製造業	167.3	3.7	150.8	2.5	16.5	14.9	19.9	△ 0.1
	卸売業，小売業	134.8	△ 7.4	128.0	△ 8.0	6.8	0.9	19.4	△ 0.4
	医療，福祉	136.1	△ 1.7	132.0	△ 2.1	4.1	8.8	18.6	△ 0.3
30人以上	調査産業計	148.0	△ 1.1	135.9	△ 1.7	12.1	5.3	19.0	△ 0.2
	製造業	169.6	3.5	151.1	2.1	18.5	15.6	19.8	△ 0.2
	卸売業，小売業	130.1	△ 5.2	123.2	△ 6.8	6.9	40.8	19.4	0.6
	医療，福祉	140.2	△ 0.4	135.5	△ 0.8	4.7	6.5	18.7	△ 0.1

表3 労働者数及び労働異動率

事業所規模	産 業	常用労働者数		一般労働者数		パートタイム労働者数		労働異動率	
		人	%	人	%	人	%	入職率	離職率
5人以上	調査産業計	1,002,169	0.3	701,590	△ 1.7	300,579	30.0	1.61	1.26
	製造業	200,899	△ 1.7	178,368	1.0	22,531	11.2	0.92	1.11
	卸売業，小売業	201,226	1.3	98,802	△ 13.6	102,424	50.9	1.73	1.30
	医療，福祉	140,719	2.6	98,973	△ 2.8	41,746	29.7	1.26	1.09
30人以上	調査産業計	589,096	△ 0.9	432,703	△ 1.9	156,393	26.5	1.31	1.06
	製造業	151,833	△ 2.0	137,453	△ 0.6	14,380	9.5	0.88	0.85
	卸売業，小売業	85,873	△ 4.0	40,448	△ 10.7	45,425	52.9	0.87	1.04
	医療，福祉	92,409	2.0	72,083	△ 1.0	20,326	22.0	1.17	0.89

表4 就業形態別賃金，労働時間及び雇用

事業所規模	就業形態	現金給与総額		きまって支給する給与		総実労働時間	所定内労働時間	所定外労働時間	出勤日数
		円	%	円	%				
5人以上	一般労働者	669,975	309,556	285,868	360,419	168.8	155.2	13.6	20.2
	パートタイム労働者	105,197	93,457	90,572	11,740	96.4	93.2	3.2	16.6
30人以上	一般労働者	761,569	328,574	299,777	432,995	166.5	151.5	15.0	19.8
	パートタイム労働者	117,288	99,586	95,641	17,702	96.2	92.4	3.8	16.9



第 1 表 産業、性別常用労働者1人平均月間現金給与額

規模	産 業		計					男			女		
			現金給与 総 額	きまって支給 する給与	所定内 給 与	所定外 給 与	特別に支払 われた給与	現金給与 総 額	きまって支給 する給与	特別に支払 われた給与	現金給与 総 額	きまって支給 する給与	特別に支払 われた給与
5 人 以 上	TL	調 査 産 業 計	501,225	244,988	227,516	17,472	256,237	672,656	316,216	356,440	304,055	163,066	140,989
	D	建 設 業	519,075	306,255	283,886	22,369	212,820	563,193	327,889	235,304	252,351	175,462	76,889
	E	製 造 業	621,033	293,160	260,916	32,244	327,873	717,443	331,463	385,980	321,892	174,314	147,578
	F	電気・ガス・熱 供給・水道業	1,146,359	408,362	352,897	55,465	737,997	1,207,895	432,651	775,244	851,668	292,045	559,623
	G	情 報 通 信 業	758,631	322,401	286,071	36,330	436,230	995,682	395,434	600,248	488,490	239,173	249,317
	H	運輸業、郵便業	630,013	281,495	253,161	28,334	348,518	729,506	319,748	409,758	373,441	182,848	190,593
	I	卸売業、小売業	402,423	207,352	197,243	10,109	195,071	659,564	313,335	346,229	199,406	123,677	75,729
	J	金融業、保険業	730,202	328,449	301,381	27,068	401,753	1,047,556	452,273	595,283	422,791	208,505	214,286
	K	不 動 産 業、 物 品 賃 貸 業	277,852	168,904	164,258	4,646	108,948	308,446	187,717	120,729	227,374	137,864	89,510
	L	学術研究、専門・ 技術サービス業	696,363	300,321	279,921	20,400	396,042	829,581	352,727	476,854	365,332	170,100	195,232
	M	宿 泊 業、 飲 食 サービス業	140,093	117,160	111,795	5,365	22,933	195,411	152,553	42,858	105,159	94,808	10,351
	N	生活関連サービ ス業、娯楽業	207,863	162,745	159,193	3,552	45,118	364,696	235,883	128,813	149,809	135,672	14,137
	O	教 育 援 助 業、 学 習 支 援 業	719,483	285,086	281,537	3,549	434,397	965,467	359,346	606,121	550,699	234,132	316,567
	P	医 療、福 祉	475,942	227,723	218,194	9,529	248,219	688,689	334,917	353,772	413,226	196,124	217,102
	Q	複 合 サービス 事 業	759,831	294,375	278,574	15,801	465,456	927,945	351,545	576,400	524,712	214,420	310,292
	R	サ ー ビ ス 業 (他に分類されない)	371,280	211,789	194,813	16,976	159,491	512,710	264,649	248,061	171,020	136,941	34,079
	E9,10	食 料 品、飲 料 ・ た ば こ ・ 飼 料	478,246	234,892	204,837	30,055	243,354	653,868	305,072	348,796	283,998	157,269	126,729
	E282930	電 気 機 械 関 連	574,105	310,399	276,750	33,649	263,706	666,875	349,158	317,717	282,308	188,488	93,820
	E31	輸 送 用 機 械 器 具	724,495	326,054	279,244	46,810	398,441	758,646	339,219	419,427	471,764	228,627	243,137

注) 電気機械関連とは、電子部品・デバイス製造業・電子回路製造業(E28)、電気機械器具製造業(E29)、情報通信機械器具製造業(E30)のことである。以下同じ。

規模	産 業		計					男			女		
			現金給与 総 額	きまって支給 する給与	所定内 給 与	所定外 給 与	特別に支払 われた給与	現金給与 総 額	きまって支給 する給与	特別に支払 われた給与	現金給与 総 額	きまって支給 する給与	特別に支払 われた給与
30 人 以 上	TL	調 査 産 業 計	591,775	268,226	245,978	22,248	323,549	767,580	335,435	432,145	358,250	178,952	179,298
	D	建 設 業	719,461	337,770	310,357	27,413	381,691	750,282	351,245	399,037	400,964	198,522	202,442
	E	製 造 業	667,683	304,632	266,950	37,682	363,051	756,511	339,074	417,437	364,708	187,157	177,551
	F	電気・ガス・熱 供給・水道業	1,146,359	408,362	352,897	55,465	737,997	1,207,895	432,651	775,244	851,668	292,045	559,623
	G	情 報 通 信 業	855,980	354,838	310,796	44,042	501,142	1,066,469	413,013	653,456	497,092	255,648	241,444
	H	運輸業、郵便業	636,080	274,233	245,399	28,834	361,847	763,799	320,005	443,794	382,797	183,460	199,337
	I	卸売業、小売業	487,460	228,475	215,813	12,662	258,985	778,711	341,223	437,488	252,825	137,644	115,181
	J	金融業、保険業	822,912	334,016	308,901	25,115	488,896	1,286,213	487,145	799,068	451,087	211,121	239,966
	K	不 動 産 業、 物 品 賃 貸 業	434,892	200,773	196,450	4,323	234,119	481,741	220,249	261,492	331,989	157,994	173,995
	L	学術研究、専門・ 技術サービス業	911,425	343,416	316,661	26,755	568,009	1,005,914	379,298	626,616	509,367	190,734	318,633
	M	宿 泊 業、 飲 食 サービス業	171,152	135,057	123,902	11,155	36,095	235,503	175,689	59,814	126,882	107,105	19,777
	N	生活関連サービ ス業、娯楽業	222,034	136,013	131,079	4,934	86,021	544,877	243,283	301,594	127,094	104,467	22,627
	O	教 育 援 助 業、 学 習 支 援 業	730,462	282,650	279,229	3,421	447,812	974,057	354,692	619,365	506,472	216,406	290,066
	P	医 療、福 祉	550,104	258,501	246,848	11,653	291,603	754,605	364,662	389,943	469,077	216,438	252,639
	Q	複 合 サービス 事 業	848,036	308,326	297,259	11,067	539,710	970,700	346,216	624,484	583,745	226,689	357,056
	R	サ ー ビ ス 業 (他に分類されない)	359,113	204,547	186,585	17,962	154,566	501,967	258,086	243,881	164,556	131,631	32,925
	E9,10	食 料 品、飲 料 ・ た ば こ ・ 飼 料	470,079	235,934	202,749	33,185	234,145	621,605	303,336	318,269	305,604	162,772	142,832
	E282930	電 気 機 械 関 連	547,809	308,250	273,114	35,136	239,559	639,378	347,651	291,727	271,525	189,368	82,157
	E31	輸 送 用 機 械 器 具	786,145	337,956	287,746	50,210	448,189	812,141	348,291	463,850	562,202	248,928	313,274

第 2 表 産業、性別常用労働者の 1 人平均月間出勤日数及び実労働時間数

規模	産 業		計				男				女			
			出勤日数	総実労働時間	所定内労働時間	所定外労働時間	出勤日数	総実労働時間	所定内労働時間	所定外労働時間	出勤日数	総実労働時間	所定内労働時間	所定外労働時間
		日	時間	時間	時間	日	時間	時間	時間	日	時間	時間	時間	
5 人 以 上	TL	調査産業計	19.2	147.2	136.7	10.5	19.9	163.9	149.7	14.2	18.2	128.0	121.7	6.3
	D	建設業	21.2	172.1	161.1	11.0	21.4	176.3	164.1	12.2	19.8	146.3	142.7	3.6
	E	製造業	19.9	167.3	150.8	16.5	20.0	172.5	154.1	18.4	19.7	151.1	140.3	10.8
	F	電気・ガス・熱供給・水道業	17.9	147.6	134.4	13.2	17.9	149.5	135.0	14.5	17.6	138.5	131.5	7.0
	G	情報通信業	19.7	165.3	148.6	16.7	19.7	164.3	148.9	15.4	19.8	166.6	148.3	18.3
	H	運輸業、郵便業	20.8	173.1	155.4	17.7	21.4	181.0	161.5	19.5	19.2	152.8	139.5	13.3
	I	卸売業、小売業	19.4	134.8	128.0	6.8	20.4	159.4	148.2	11.2	18.6	115.4	112.1	3.3
	J	金融業、保険業	18.7	155.6	141.0	14.6	19.5	168.1	148.8	19.3	18.0	143.4	133.4	10.0
	K	不動産業、物品賃貸業	17.5	126.9	123.4	3.5	16.9	123.5	120.4	3.1	18.5	132.4	128.3	4.1
	L	学術研究、専門・技術サービス業	18.7	152.1	141.6	10.5	19.2	161.5	148.5	13.0	17.7	128.7	124.3	4.4
	M	宿泊業、飲食サービス業	16.5	112.2	104.5	7.7	16.8	128.2	118.8	9.4	16.3	102.1	95.4	6.7
	N	生活関連サービス業、娯楽業	19.8	156.4	148.5	7.9	22.5	200.7	188.5	12.2	18.8	140.1	133.7	6.4
	O	教育、学習支援業	16.7	123.8	112.7	11.1	17.2	136.0	122.3	13.7	16.4	115.3	106.1	9.2
	P	医療、福祉	18.6	136.1	132.0	4.1	19.7	151.7	146.7	5.0	18.3	131.5	127.6	3.9
	Q	複合サービス事業	19.2	154.0	145.5	8.5	19.7	158.7	148.7	10.0	18.6	147.3	140.9	6.4
	R	サービス業(他に分類されない)	19.3	147.1	136.9	10.2	20.0	159.9	147.1	12.8	18.3	128.9	122.5	6.4
	E9,10	食料品、飲料・たばこ・飼料	20.7	170.9	150.8	20.1	21.1	185.5	161.0	24.5	20.1	154.9	139.6	15.3
	E282930	電気機械関連	18.0	162.0	144.5	17.5	17.8	162.3	145.6	16.7	18.8	161.2	141.3	19.9
	E31	輸送用機械器具	20.0	171.4	152.7	18.7	20.1	173.9	153.6	20.3	19.4	152.8	145.9	6.9

規模	産 業		計				男				女			
			出勤日数	総実労働時間	所定内労働時間	所定外労働時間	出勤日数	総実労働時間	所定内労働時間	所定外労働時間	出勤日数	総実労働時間	所定内労働時間	所定外労働時間
		日	時間	時間	時間	日	時間	時間	時間	日	時間	時間	時間	
30 人 以 上	TL	調査産業計	19.0	148.0	135.9	12.1	19.6	161.6	145.9	15.7	18.2	129.9	122.6	7.3
	D	建設業	20.2	165.3	153.7	11.6	20.3	167.7	155.2	12.5	18.7	140.3	137.6	2.7
	E	製造業	19.8	169.6	151.1	18.5	19.8	173.5	153.3	20.2	19.7	156.0	143.3	12.7
	F	電気・ガス・熱供給・水道業	17.9	147.6	134.4	13.2	17.9	149.5	135.0	14.5	17.6	138.5	131.5	7.0
	G	情報通信業	19.3	163.4	144.4	19.0	19.1	160.3	143.7	16.6	19.7	168.7	145.6	23.1
	H	運輸業、郵便業	20.2	169.6	150.2	19.4	20.8	178.1	156.0	22.1	18.9	152.6	138.6	14.0
	I	卸売業、小売業	19.4	130.1	123.2	6.9	19.9	148.3	137.5	10.8	18.9	115.3	111.6	3.7
	J	金融業、保険業	18.2	152.0	137.4	14.6	19.0	165.1	145.4	19.7	17.5	141.4	130.9	10.5
	K	不動産業、物品賃貸業	19.2	125.3	123.3	2.0	19.3	127.9	125.6	2.3	18.9	119.6	118.2	1.4
	L	学術研究、専門・技術サービス業	17.6	146.0	134.1	11.9	17.8	151.5	137.6	13.9	16.9	122.8	119.2	3.6
	M	宿泊業、飲食サービス業	17.9	118.1	108.3	9.8	18.5	134.2	121.1	13.1	17.4	107.1	99.5	7.6
	N	生活関連サービス業、娯楽業	17.8	117.9	113.7	4.2	19.5	155.8	149.9	5.9	17.2	106.8	103.1	3.7
	O	教育、学習支援業	16.1	115.9	106.6	9.3	16.8	129.1	117.5	11.6	15.4	103.9	96.7	7.2
	P	医療、福祉	18.7	140.2	135.5	4.7	19.8	151.9	146.7	5.2	18.2	135.5	131.0	4.5
	Q	複合サービス事業	19.0	148.7	141.3	7.4	19.0	148.3	139.3	9.0	19.1	149.9	145.7	4.2
	R	サービス業(他に分類されない)	18.8	140.9	129.7	11.2	19.6	155.7	142.4	13.3	17.6	120.6	112.4	8.2
	E9,10	食料品、飲料・たばこ・飼料	20.5	173.5	150.6	22.9	20.8	187.3	159.4	27.9	20.2	158.4	141.0	17.4
	E282930	電気機械関連	17.9	162.3	144.1	18.2	17.7	162.0	144.9	17.1	18.8	163.4	141.8	21.6
	E31	輸送用機械器具	19.9	170.9	151.5	19.4	20.0	173.0	152.3	20.7	19.2	152.9	144.2	8.7

第 3 表 産業、性別常用労働者数及びパートタイム労働者数

規模	産 業		計					男			女			
			前調査 期間末	増加	減少	本調査 期間末	うちパートタイム		本調査 期間末	うちパートタイム		本調査 期間末	うちパートタイム	
							労働者数	比率		労働者数	比率		労働者数	比率
5 人 以 上	TL	調 査 産 業 計	998,671	16,054	12,556	1,002,169	300,579	30.0	536,638	69,057	12.9	465,531	231,522	49.7
	D	建 設 業	60,340	483	357	60,466	2,865	4.7	51,885	1,345	2.6	8,581	1,520	17.7
	E	製 造 業	201,285	1,846	2,232	200,899	22,531	11.2	151,929	5,826	3.8	48,970	16,705	34.1
	F	電 気・ガ 斯・熱 供 給・水 道 業	6,621	11	2	6,630	77	1.2	5,480	55	1.0	1,150	22	1.9
	G	情 報 通 信 業	15,316	710	181	15,845	2,040	12.9	8,387	246	2.9	7,458	1,794	24.1
	H	運 輸 業, 郵 便 業	73,047	1,542	168	74,421	11,581	15.6	53,613	5,857	10.9	20,808	5,724	27.5
	I	卸 売 業, 小 売 業	200,359	3,475	2,608	201,226	102,424	50.9	89,114	21,063	23.6	112,112	81,361	72.6
	J	金 融 業, 保 険 業	27,126	274	354	27,046	4,394	16.2	13,307	343	2.6	13,739	4,051	29.5
	K	不 動 産 業, 物 品 賃 貸 業	14,300	636	767	14,169	8,069	56.9	8,872	4,721	53.2	5,297	3,348	63.2
	L	学 術 研 究, 専 門・ 技 術 サ ー ビ ス 業	21,420	68	2	21,486	2,362	11.0	15,296	425	2.8	6,190	1,937	31.3
	M	宿 泊 業, 飲 食 サ ー ビ ス 業	72,654	2,650	1,808	73,496	47,967	65.3	28,726	14,006	48.8	44,770	33,961	75.9
	N	生 活 関 連 サ ー ビ ス 業, 娯 楽 業	24,741	830	335	25,236	12,573	49.8	6,741	762	11.3	18,495	11,811	63.9
	O	教 育, 学 習 支 援 業	62,851	483	347	62,987	21,490	34.1	25,749	5,478	21.3	37,238	16,012	43.0
	P	医 療, 福 祉	140,475	1,772	1,528	140,719	41,746	29.7	32,078	4,558	14.2	108,641	37,188	34.2
	Q	複 合 サ ー ビ ス 事 業	8,583	77	74	8,586	1,257	14.6	5,014	170	3.4	3,572	1,087	30.4
	R	サ ー ビ ス 業 (他 に 分 類 さ れ な い)	69,553	1,197	1,793	68,957	19,203	27.8	40,447	4,202	10.4	28,510	15,001	52.6
	E9,10	食 料 品, 飲 料 ・ た ば こ ・ 飼 料	26,830	718	105	27,443	8,539	31.1	14,410	2,181	15.1	13,033	6,358	48.8
	E282930	電 気 機 械 関 連	21,665	132	122	21,675	1,412	6.5	16,436	125	0.8	5,239	1,287	24.6
E31	輸 送 用 機 械 器 具	42,434	257	855	41,836	1,127	2.7	36,931	578	1.6	4,905	549	11.2	

注) 電気・ガス・熱供給・水道業は、平成24年7月の第二種事業所(5~29人)の抽出替えにより調査対象事業所が存在しなくなったため、実際より低く推計されています。

規模	産 業		計					男			女			
			前調査 期間末	増加	減少	本調査 期間末	うちパートタイム		本調査 期間末	うちパートタイム		本調査 期間末	うちパートタイム	
							労働者数	比率		労働者数	比率		労働者数	比率
30 人 以 上	TL	調 査 産 業 計	587,579	7,720	6,203	589,096	156,393	26.5	336,192	39,817	11.8	252,904	116,576	46.1
	D	建 設 業	23,417	80	128	23,369	628	2.7	21,297	177	0.8	2,072	451	21.8
	E	製 造 業	151,793	1,335	1,295	151,833	14,380	9.5	117,316	3,922	3.3	34,517	10,458	30.3
	F	電 気・ガ 斯・熱 供 給・水 道 業	6,621	11	2	6,630	77	1.2	5,480	55	1.0	1,150	22	1.9
	G	情 報 通 信 業	11,153	570	181	11,542	1,526	13.2	7,171	59	0.8	4,371	1,467	33.6
	H	運 輸 業, 郵 便 業	55,268	1,207	168	56,307	10,225	18.2	37,401	5,210	13.9	18,906	5,015	26.5
	I	卸 売 業, 小 売 業	86,021	746	894	85,873	45,425	52.9	38,425	11,282	29.4	47,448	34,143	72.0
	J	金 融 業, 保 険 業	16,219	137	111	16,245	3,065	18.9	7,217	286	4.0	9,028	2,779	30.8
	K	不 動 産 業, 物 品 賃 貸 業	5,941	65	37	5,969	2,507	42.0	4,101	1,552	37.8	1,868	955	51.1
	L	学 術 研 究, 専 門・ 技 術 サ ー ビ ス 業	12,135	0	2	12,133	1,022	8.4	9,824	275	2.8	2,309	747	32.4
	M	宿 泊 業, 飲 食 サ ー ビ ス 業	21,262	652	640	21,274	15,367	72.2	8,732	4,825	55.3	12,542	10,542	84.1
	N	生 活 関 連 サ ー ビ ス 業, 娯 楽 業	11,775	359	155	11,979	9,101	76.0	2,719	523	19.2	9,260	8,578	92.6
	O	教 育, 学 習 支 援 業	42,936	483	232	43,187	17,214	39.9	20,773	5,105	24.6	22,414	12,109	54.0
	P	医 療, 福 祉	92,157	1,076	824	92,409	20,326	22.0	26,386	3,055	11.6	66,023	17,271	26.2
	Q	複 合 サ ー ビ ス 事 業	3,273	34	31	3,276	138	4.2	2,245	38	1.7	1,031	100	9.7
	R	サ ー ビ ス 業 (他 に 分 類 さ れ な い)	47,608	965	1,503	47,070	15,392	32.7	27,105	3,453	12.7	19,965	11,939	59.8
	E9,10	食 料 品, 飲 料 ・ た ば こ ・ 飼 料	21,311	629	105	21,835	6,641	30.4	11,387	1,785	15.7	10,448	4,856	46.5
	E282930	電 気 機 械 関 連	19,091	132	122	19,101	1,319	6.9	14,336	125	0.9	4,765	1,194	25.1
E31	輸 送 用 機 械 器 具	37,547	257	492	37,312	863	2.3	33,398	578	1.7	3,914	285	7.3	

第 4 表 事業所規模別賃金, 労働時間及び雇用の状況(調査産業計)

事業所規模		現金給与額					出勤日数
		総額	きまって支給する給与	所定内給与	所定外給与	特別に支払われた給与	
		円	円	円	円	円	日
100人以上	計	656,239	284,917	255,925	28,992	371,322	18.9
	男	837,547	350,363	-	-	487,184	19.3
	女	389,507	188,636	-	-	200,871	18.3
	一般	815,850	338,834	302,805	36,029	477,016	19.5
	パート	124,419	105,267	99,720	5,547	19,152	16.8
30～99人	計	521,808	250,111	235,184	14,927	271,697	19.1
	男	684,406	317,688	-	-	366,718	19.9
	女	328,171	169,633	-	-	158,538	18.1
	一般	696,922	316,354	296,169	20,185	380,568	20.0
	パート	111,314	94,826	92,224	2,602	16,488	17.0
5～29人	計	371,945	211,810	201,155	10,655	160,135	19.4
	男	512,942	283,879	-	-	229,063	20.5
	女	239,639	144,184	-	-	95,455	18.3
	一般	522,012	278,835	263,401	15,434	243,177	21.0
	パート	92,164	86,851	85,107	1,744	5,313	16.3
30人以上	計	591,775	268,226	245,978	22,248	323,549	19.0
	男	767,580	335,435	-	-	432,145	19.6
	女	358,250	178,952	-	-	179,298	18.2
	一般	761,569	328,574	299,777	28,797	432,995	19.8
	パート	117,288	99,586	95,641	3,945	17,702	16.9
5人以上	計	501,225	244,988	227,516	17,472	256,237	19.2
	男	672,656	316,216	-	-	356,440	19.9
	女	304,055	163,066	-	-	140,989	18.2
	一般	669,975	309,556	285,868	23,688	360,419	20.2
	パート	105,197	93,457	90,572	2,885	11,740	16.6

事業所規模		労働時間			常用労働者		
		総実労働時間	所定内時間	所定外時間	常用労働者数	パートタイム労働者数	パートタイム労働者比率
		時間	時間	時間	人	人	%
100人以上	計	151.3	137.7	13.6	306,338	71,396	23.3
	男	162.6	145.0	17.6	182,384	18,810	10.3
	女	134.8	127.1	7.7	123,954	52,586	42.4
	一般	166.8	150.5	16.3	234,942	-	-
	パート	99.9	95.3	4.6	71,396	-	-
30～99人	計	144.3	133.9	10.4	282,758	84,997	30.1
	男	160.4	147.0	13.4	153,808	21,007	13.7
	女	125.2	118.3	6.9	128,950	63,990	49.6
	一般	166.3	152.7	13.6	197,761	-	-
	パート	93.0	89.9	3.1	84,997	-	-
5～29人	計	146.0	137.8	8.2	413,073	144,186	34.9
	男	167.8	156.2	11.6	200,446	29,240	14.6
	女	125.6	120.6	5.0	212,627	114,946	54.1
	一般	172.5	161.2	11.3	268,887	-	-
	パート	96.6	94.1	2.5	144,186	-	-
30人以上	計	148.0	135.9	12.1	589,096	156,393	26.5
	男	161.6	145.9	15.7	336,192	39,817	11.8
	女	129.9	122.6	7.3	252,904	116,576	46.1
	一般	166.5	151.5	15.0	432,703	-	-
	パート	96.2	92.4	3.8	156,393	-	-
5人以上	計	147.2	136.7	10.5	1,002,169	300,579	30.0
	男	163.9	149.7	14.2	536,638	69,057	12.9
	女	128.0	121.7	6.3	465,531	231,522	49.7
	一般	168.8	155.2	13.6	701,590	-	-
	パート	96.4	93.2	3.2	300,579	-	-

第 5 表 産業，就業形態別常用労働者の1人平均月間現金給与額

事業所規模	産 業		一 般 労 働 者				パ ー ト タ イ ム 労 働 者			
			現金給与総額	きまって支給する給与	所定内給与	特別に支払われた給与	現金給与総額	きまって支給する給与	所定内給与	特別に支払われた給与
5人 以上	TL	調査産業計	円 669,975	円 309,556	円 285,868	円 360,419	円 105,197	円 93,457	円 90,572	円 11,740
	E	製造業	683,449	316,903	281,254	366,546	127,516	105,427	100,107	22,089
	I	卸売業，小売業	719,610	332,548	313,982	387,062	96,343	86,540	84,592	9,803
	P	医療，福祉	623,610	280,410	267,619	343,200	125,644	102,740	100,950	22,904
30人 以上	TL	調査産業計	761,569	328,574	299,777	432,995	117,288	99,586	95,641	17,702
	E	製造業	720,998	323,859	282,838	397,139	150,246	118,030	112,758	32,216
	I	卸売業，小売業	909,461	381,097	357,068	528,364	111,078	92,352	89,828	18,726
	P	医療，福祉	666,303	300,831	286,456	365,472	137,975	108,366	106,368	29,609

第 6 表 産業，就業形態別常用労働者の1人平均月間出勤日数及び実労働時間数

事業所規模	産 業		一 般 労 働 者				パ ー ト タ イ ム 労 働 者			
			出勤日数	総実労働時間	所定内労働時間	所定外労働時間	出勤日数	総実労働時間	所定内労働時間	所定外労働時間
5人 以上	TL	調査産業計	日 20.2	時間 168.8	時間 155.2	時間 13.6	日 16.6	時間 96.4	時間 93.2	時間 3.2
	E	製造業	20.1	173.6	155.9	17.7	18.2	117.3	110.3	7.0
	I	卸売業，小売業	21.0	173.4	162.2	11.2	17.8	97.6	95.1	2.5
	P	医療，福祉	20.0	156.6	151.3	5.3	15.3	87.3	86.0	1.3
30人 以上	TL	調査産業計	19.8	166.5	151.5	15.0	16.9	96.2	92.4	3.8
	E	製造業	19.9	174.0	154.3	19.7	18.4	127.1	119.9	7.2
	I	卸売業，小売業	20.3	167.1	155.2	11.9	18.5	97.0	94.6	2.4
	P	医療，福祉	19.6	156.1	150.4	5.7	15.3	83.6	82.4	1.2

第 7 表 産業，就業形態別常用労働者数

事業所規模	産 業		一 般 労 働 者				パ ー ト タ イ ム 労 働 者			
			前調査期末	増加	減少	本調査期末	前調査期末	増加	減少	本調査期末
5人 以上	TL	調査産業計	人 701,420	人 5,560	人 5,698	人 701,590	人 297,251	人 10,494	人 6,858	人 300,579
	E	製造業	178,662	1,204	1,494	178,368	22,623	642	738	22,531
	I	卸売業，小売業	98,413	830	527	98,802	101,946	2,645	2,081	102,424
	P	医療，福祉	98,835	1,067	929	98,973	41,640	705	599	41,746
30人 以上	TL	調査産業計	433,871	2,591	3,587	432,703	153,708	5,129	2,616	156,393
	E	製造業	137,811	722	1,076	137,453	13,982	613	219	14,380
	I	卸売業，小売業	40,588	127	265	40,448	45,433	619	629	45,425
	P	医療，福祉	71,890	764	571	72,083	20,267	312	253	20,326

第 8 表 指 数 表 ( 4 - 1 )

規 模	年 月	現 金 給 与 総 額				き ま っ て 支 給 す る 給 与			
		調 査 産 業 計	製 造 業	卸 売 業, 小 売 業	医 療, 福 祉	調 査 産 業 計	製 造 業	卸 売 業, 小 売 業	医 療, 福 祉
5 人 以 上	平成22年平均	100.0	100.0	100.0	100.0	100.0	100.0	100.0	100.0
	23	100.5	102.9	108.1	99.0	99.8	100.8	106.5	99.2
	24	98.6	103.2	107.1	93.5	98.7	103.3	105.3	96.0
	平成23年12月	179.6	194.6	169.0	183.1	100.2	101.4	106.9	96.9
	平成24年1月	86.1	82.6	101.5	81.2	98.4	99.6	109.5	97.1
	2	83.3	84.6	95.1	78.6	99.3	102.2	110.4	95.6
	3	91.2	93.1	104.3	85.5	102.1	102.9	117.6	97.4
	4	84.9	86.6	98.0	81.9	99.7	103.8	107.2	99.0
	5	85.0	88.2	95.2	79.2	98.8	102.7	108.7	95.4
	6	132.7	131.0	137.3	127.6	99.8	105.2	110.1	96.0
	7	115.9	137.4	134.3	105.9	97.6	104.0	98.3	94.4
	8	87.2	90.5	93.7	79.6	97.6	103.2	99.6	96.2
	9	82.6	85.6	89.6	79.1	98.2	103.1	102.3	96.0
	10	82.5	85.9	87.2	77.7	97.7	104.1	101.5	94.0
	11	84.2	90.0	87.0	82.3	97.4	104.0	100.9	95.1
	12	167.5	182.8	162.0	163.5	98.2	104.9	97.4	95.2
	前年比 (%)								
	平成22年平均	-1.6	2.4	2.3	-3.3	-0.8	3.1	3.0	-4.0
	23	0.5	2.9	8.1	-1.0	-0.2	0.7	6.5	-0.8
	24	-1.9	0.3	-0.9	-5.6	-1.1	2.5	-1.1	-3.2
	平成23年12月	1.9	5.9	8.0	-2.6	0.9	0.6	7.8	-2.1
	平成24年1月	1.9	-2.0	9.1	-3.7	-1.6	-1.5	4.8	-5.1
	2	-0.8	1.4	5.5	-6.3	-0.1	1.1	5.7	-5.4
	3	3.9	9.8	1.2	-0.5	3.0	3.1	12.8	-2.4
4	0.1	4.2	1.7	-2.4	0.6	5.3	0.8	-2.8	
5	3.8	8.0	6.4	-2.8	2.2	5.8	4.7	-3.4	
6	-1.8	3.6	20.3	-21.1	1.1	4.2	5.0	-3.4	
7	-5.2	-5.8	-14.0	8.0	-2.7	2.6	-8.1	-3.7	
8	0.5	5.1	-4.5	-3.6	-2.9	1.3	-7.6	-1.7	
9	-2.9	0.2	-6.2	-2.2	-2.8	0.8	-6.0	-2.0	
10	-4.6	-4.8	-7.4	-3.6	-3.6	1.7	-7.2	-4.0	
11	-4.2	1.4	-11.0	0.9	-3.4	2.4	-7.9	-2.9	
12	-6.7	-6.1	-4.1	-10.7	-2.0	3.5	-8.9	-1.8	

規 模	年 月	現 金 給 与 総 額				き ま っ て 支 給 す る 給 与			
		調 査 産 業 計	製 造 業	卸 売 業, 小 売 業	医 療, 福 祉	調 査 産 業 計	製 造 業	卸 売 業, 小 売 業	医 療, 福 祉
30 人 以 上	平成22年平均	100.0	100.0	100.0	100.0	100.0	100.0	100.0	100.0
	23	98.3	100.8	99.9	97.8	98.2	99.8	101.6	97.8
	24	97.6	100.2	116.6	94.4	98.0	101.7	113.1	96.3
	平成23年12月	181.0	194.8	134.6	185.6	97.0	99.9	97.5	95.2
	平成24年1月	80.0	79.0	96.2	81.5	96.4	97.7	109.3	97.4
	2	80.4	82.2	98.9	77.7	98.3	101.5	116.2	94.8
	3	88.9	91.7	110.7	86.2	100.7	101.8	125.3	98.2
	4	82.6	83.5	103.4	82.0	98.4	102.1	107.2	99.3
	5	82.8	84.8	97.7	78.6	97.6	101.1	112.1	94.9
	6	139.6	129.9	149.4	135.4	98.2	102.6	113.8	95.6
	7	111.4	130.6	151.5	103.4	97.6	102.3	112.7	94.6
	8	83.9	86.9	105.3	80.2	97.8	101.4	114.3	97.8
	9	80.3	82.1	99.3	79.7	97.7	101.7	113.1	97.1
	10	80.7	82.3	95.7	77.9	97.4	102.1	112.3	94.4
	11	83.1	87.5	97.2	83.3	97.5	102.8	114.0	95.2
	12	177.5	181.4	193.8	167.0	98.8	103.0	106.8	95.7
	前年比 (%)								
	平成22年平均	-0.8	4.5	2.7	-3.0	-0.1	4.7	3.2	-3.2
	23	-1.7	0.8	-0.1	-2.2	-1.8	-0.2	1.5	-2.1
	24	-0.7	-0.6	16.7	-3.5	-0.2	1.9	11.3	-1.5
	平成23年12月	-2.5	0.4	-6.0	-2.5	-1.9	-1.2	2.7	-2.1
	平成24年1月	-2.3	-4.0	11.5	-2.5	-3.3	-3.1	8.0	-4.4
	2	-1.5	0.9	15.0	-5.4	-1.1	0.7	16.0	-5.3
	3	2.9	11.2	-3.7	3.1	2.4	3.0	25.8	-0.6
4	0.6	2.6	14.4	-1.0	-0.6	4.1	2.0	-1.3	
5	3.4	6.3	8.2	-1.3	1.2	4.7	6.4	-2.1	
6	-3.1	-0.2	35.2	-20.6	0.4	2.7	12.2	-2.1	
7	-1.2	-6.6	20.0	16.8	0.0	3.1	15.9	-1.8	
8	2.7	6.6	15.8	0.6	-0.5	1.0	14.1	1.0	
9	-1.0	-0.8	10.3	0.5	-0.7	0.4	11.9	0.4	
10	-2.4	-6.9	9.0	-1.4	-0.9	0.8	9.0	-1.8	
11	-1.0	4.2	6.6	5.4	-0.8	2.6	6.4	-1.2	
12	-1.9	-6.9	44.0	-10.0	1.9	3.1	9.5	0.5	

第 8 表 指 数 表 ( 4 - 2 )

規 模	年 月	所 定 内 給 与				総 実 労 働 時 間				
		調査産業計	製 造 業	卸売業, 小売業	医療, 福祉	調査産業計	製 造 業	卸売業, 小売業	医療, 福祉	
5 人	平成22年平均	100.0	100.0	100.0	100.0	100.0	100.0	100.0	100.0	
	23	99.8	100.8	106.8	99.1	99.6	97.2	101.1	100.4	
	24	99.2	104.1	104.9	99.6	99.6	101.0	97.9	100.4	
	平成23年12月	99.9	102.1	106.9	96.1	100.7	98.6	102.2	100.0	
	平成24年1月	98.6	100.7	108.5	100.3	92.9	89.0	94.4	94.9	
	2	99.7	102.8	110.0	99.6	100.9	103.5	98.5	102.7	
	3	102.4	103.7	116.3	101.3	101.7	102.3	102.4	100.2	
	4	99.7	104.4	106.8	102.7	101.7	103.2	100.6	104.6	
	5	99.2	104.4	108.2	99.0	96.5	93.5	96.4	98.7	
	6	100.2	105.9	109.6	99.7	102.7	105.4	102.2	104.1	
	7	98.3	104.9	98.7	98.1	100.3	105.0	93.5	100.6	
	8	98.4	103.8	99.7	99.7	97.3	97.7	94.6	101.2	
	9	99.1	104.0	102.1	99.6	98.7	99.4	98.0	100.3	
	10	98.3	104.4	101.6	97.4	101.0	103.5	98.7	97.8	
	11	97.8	104.3	101.1	98.5	102.8	107.1	100.6	101.5	
	12	98.9	105.4	96.7	98.8	98.3	102.2	94.6	98.3	
	以	前年比 (%)								
		平成22年平均	-1.9	0.0	2.2	-4.5	1.0	3.9	0.0	-1.8
	上	23	-0.2	0.8	6.8	-0.9	-0.4	-2.8	1.1	0.5
		24	-0.6	3.3	-1.8	0.5	0.0	3.9	-3.2	0.0
		平成23年12月	0.7	1.7	7.9	-2.9	2.1	-3.6	4.5	2.8
		平成24年1月	-1.2	0.7	3.5	-1.3	-0.2	-1.0	0.6	0.2
		2	0.3	2.7	4.7	-0.9	3.6	3.6	-0.5	6.6
		3	2.9	3.6	11.5	1.7	2.8	5.0	4.2	1.4
4		-0.2	3.7	0.2	0.8	0.6	7.2	-2.7	-0.4	
5		2.3	6.6	3.6	0.1	3.5	6.4	1.3	0.5	
6		1.4	5.5	4.2	0.6	-0.8	1.2	-0.4	2.8	
7		-1.9	3.9	-7.7	-0.5	-2.1	3.6	-10.5	-3.0	
8		-2.0	2.6	-7.9	1.6	-2.3	2.5	-8.2	-2.5	
9		-1.7	2.3	-6.4	1.1	-2.9	2.2	-6.6	-2.1	
10		-2.8	2.3	-7.2	-0.9	0.3	6.9	-2.9	-2.1	
11		-2.9	2.3	-8.1	0.6	0.4	5.7	-3.8	0.5	
12		-1.0	3.2	-9.5	2.8	-2.4	3.7	-7.4	-1.7	

規 模	年 月	所 定 内 給 与				総 実 労 働 時 間				
		調査産業計	製 造 業	卸売業, 小売業	医療, 福祉	調査産業計	製 造 業	卸売業, 小売業	医療, 福祉	
30 人	平成22年平均	100.0	100.0	100.0	100.0	100.0	100.0	100.0	100.0	
	23	97.9	99.4	101.5	97.6	98.8	97.2	100.1	99.6	
	24	98.5	101.7	111.0	101.0	98.4	102.0	95.1	100.9	
	平成23年12月	96.3	100.2	97.3	94.2	98.0	99.3	95.8	98.4	
	平成24年1月	97.0	98.1	107.3	101.7	91.7	89.0	94.3	96.1	
	2	99.0	101.1	114.3	99.9	100.5	105.4	94.3	103.3	
	3	101.1	101.8	121.9	103.2	100.1	104.2	98.3	101.9	
	4	98.5	101.7	105.8	104.0	100.3	105.0	95.7	104.5	
	5	98.1	101.6	110.2	99.5	95.7	95.1	93.0	100.2	
	6	98.6	102.3	112.0	100.3	101.3	106.7	97.2	104.1	
	7	98.1	102.6	110.8	99.6	99.9	105.6	95.0	100.7	
	8	98.5	101.4	111.8	102.5	97.0	98.7	96.3	103.1	
	9	98.6	102.2	111.5	101.8	96.3	99.8	94.3	100.5	
	10	97.7	101.8	110.3	98.9	99.8	103.6	94.3	96.9	
	11	97.5	102.4	112.2	99.7	101.8	108.2	98.1	101.0	
	12	99.6	103.0	104.4	100.4	96.9	102.8	90.8	98.0	
	以	前年比 (%)								
		平成22年平均	-1.8	0.9	3.3	-4.4	1.8	4.8	3.4	-2.0
	上	23	-2.1	-0.6	1.4	-2.4	-1.1	-2.8	0.1	-0.4
		24	0.6	2.3	9.4	3.5	-0.4	4.9	-5.0	1.3
		平成23年12月	-2.4	-0.9	2.3	-2.9	-0.9	-2.9	-0.8	2.5
		平成24年1月	-2.2	-1.5	6.2	0.4	-1.9	-1.3	-2.7	0.8
		2	0.0	1.3	13.7	0.7	2.8	5.7	-4.4	8.5
		3	2.7	2.8	22.0	5.0	1.9	8.2	1.5	4.4
4		-0.8	1.8	0.9	3.1	-0.9	9.9	-7.2	-0.9	
5		1.8	4.5	4.5	2.7	1.7	8.2	-7.3	2.1	
6		1.3	2.9	11.7	3.4	-2.3	2.8	-5.1	4.6	
7		0.8	4.4	13.9	3.0	-1.2	3.9	-3.8	-2.1	
8		0.7	2.7	11.7	5.5	-1.9	3.6	-6.0	-0.2	
9		0.9	2.3	9.9	4.5	-3.7	2.3	-6.8	-1.7	
10		0.0	1.8	7.2	2.5	1.0	7.2	-6.5	-1.2	
11		-0.4	2.2	5.2	3.7	1.3	6.1	-5.4	2.5	
12		3.4	2.8	7.3	6.6	-1.1	3.5	-5.2	-0.4	

第 8 表 指 数 表 ( 4 - 3 )

規 模	年 月	所 定 内 勞 働 時 間				所 定 外 勞 働 時 間				
		調査産業計	製 造 業	卸売業,小売業	医療,福祉	調査産業計	製 造 業	卸売業,小売業	医療,福祉	
5 人	平成22年平均	100.0	100.0	100.0	100.0	100.0	100.0	100.0	100.0	
	23	100.1	97.4	101.1	101.1	94.3	95.4	100.0	85.2	
	24	99.8	101.0	97.2	100.8	96.7	100.5	112.7	90.0	
	平成23年12月	101.4	99.6	101.7	100.7	92.2	89.7	116.2	83.7	
	平成24年1月	93.1	88.7	93.6	94.8	90.0	91.9	112.1	95.6	
	2	101.2	103.9	97.7	103.3	97.3	100.6	119.0	84.4	
	3	101.4	102.2	101.1	100.8	104.5	102.5	132.8	82.2	
	4	101.8	103.4	99.6	104.8	100.0	101.9	125.9	100.0	
	5	96.6	93.6	95.7	99.0	94.5	93.1	112.1	91.1	
	6	103.0	105.9	101.5	104.7	99.1	101.3	119.0	86.7	
	7	100.9	105.6	93.6	101.1	92.7	100.0	89.7	84.4	
	8	98.1	97.4	94.7	101.5	87.3	100.0	93.1	93.3	
	9	98.8	99.0	97.4	100.6	96.4	103.1	110.3	91.1	
	10	100.9	103.3	98.4	98.1	101.8	105.0	106.9	88.9	
	11	103.0	107.4	100.0	101.9	100.9	103.8	113.8	91.1	
	12	98.6	102.1	93.6	98.6	95.5	103.1	117.2	91.1	
	以	前年比 (%)								
		平成22年平均	0.1	1.5	0.0	-1.3	12.9	33.0	0.6	-13.0
	上	23	0.1	-2.7	1.1	1.0	-5.8	-4.7	0.1	-14.7
		24	-0.3	3.7	-3.9	-0.3	2.5	5.3	12.7	5.6
		平成23年12月	2.5	-2.2	3.7	3.6	-4.7	-15.3	26.1	-15.9
		平成24年1月	0.6	0.5	0.1	0.1	-9.1	-11.5	10.7	2.6
		2	3.7	4.6	-1.3	6.9	1.0	-3.9	21.6	-6.9
		3	2.3	4.7	3.3	1.5	9.8	7.2	26.1	-6.7
4		-0.3	5.0	-4.0	-0.8	10.3	31.5	28.2	12.0	
5		3.3	6.2	0.5	0.4	4.4	8.4	20.7	2.8	
6		-1.2	1.0	-1.6	2.7	4.0	1.9	30.3	-1.4	
7		-2.3	3.8	-10.7	-3.1	-2.5	1.4	-7.4	-3.2	
8		-2.1	2.7	-8.1	-3.2	-7.9	1.2	-10.9	17.5	
9		-3.3	2.2	-7.4	-2.9	0.8	2.2	15.6	18.2	
10		-0.2	6.9	-3.1	-2.8	5.1	7.6	5.7	16.4	
11		-0.5	5.1	-4.6	0.1	12.2	12.5	14.5	12.5	
12		-2.8	2.5	-8.0	-2.1	3.6	14.9	0.9	8.8	

規 模	年 月	所 定 内 勞 働 時 間				所 定 外 勞 働 時 間				
		調査産業計	製 造 業	卸売業,小売業	医療,福祉	調査産業計	製 造 業	卸売業,小売業	医療,福祉	
30 人	平成22年平均	100.0	100.0	100.0	100.0	100.0	100.0	100.0	100.0	
	23	99.1	97.0	100.2	100.4	95.7	98.2	95.7	83.6	
	24	98.5	101.5	93.6	101.3	97.6	106.2	142.9	86.6	
	平成23年12月	98.7	100.0	95.6	99.1	91.2	93.6	102.1	83.3	
	平成24年1月	92.1	88.3	92.6	96.2	87.3	94.2	147.9	90.6	
	2	100.9	105.4	92.3	104.1	96.0	104.7	154.2	79.2	
	3	99.9	103.5	95.8	102.8	101.6	109.4	175.0	77.4	
	4	100.3	104.5	94.4	104.8	100.8	108.8	137.5	96.2	
	5	95.9	94.2	92.0	100.6	93.7	102.3	125.0	88.7	
	6	101.6	106.4	96.0	104.7	98.4	108.8	135.4	84.9	
	7	100.1	105.4	93.7	101.5	97.6	107.0	135.4	79.2	
	8	97.5	97.9	95.0	103.4	91.3	104.7	137.5	92.5	
	9	96.2	98.9	93.2	100.8	96.8	107.6	131.3	90.6	
	10	99.2	102.9	92.6	97.3	106.3	109.4	147.9	84.9	
	11	101.6	108.0	96.7	101.5	104.8	109.4	143.8	86.8	
	12	97.0	102.1	89.1	98.3	96.0	108.2	143.8	88.7	
	以	前年比 (%)								
		平成22年平均	0.9	1.8	3.3	-1.9	12.8	39.7	5.7	-3.0
	上	23	-0.9	-3.0	0.1	0.4	-4.2	-1.7	-4.3	-16.4
		24	-0.6	4.6	-6.6	0.9	2.0	8.1	49.3	3.6
		平成23年12月	-0.5	-1.9	-0.9	3.3	-5.8	-11.1	5.5	-16.1
		平成24年1月	-0.8	0.0	-4.0	0.6	-13.4	-11.5	35.9	1.5
		2	3.2	6.1	-6.6	9.0	-1.4	1.7	61.5	-11.8
		3	1.5	7.5	-1.1	4.9	6.2	15.0	87.4	-14.4
4		-1.9	7.3	-8.6	-1.6	9.9	35.7	42.8	11.2	
5		1.7	7.0	-8.3	1.7	2.6	17.0	26.3	3.5	
6		-2.7	1.8	-6.4	4.6	2.0	10.7	50.3	-4.6	
7		-1.3	3.7	-5.4	-2.4	0.1	5.3	49.6	1.4	
8		-1.3	4.4	-7.0	-1.1	-7.2	-1.7	33.8	15.6	
9		-3.7	2.4	-8.4	-2.7	-2.6	1.4	56.5	20.6	
10		0.5	7.6	-8.6	-2.0	8.1	4.9	65.8	12.3	
11		0.0	5.2	-6.9	2.0	16.2	14.0	48.6	8.2	
12		-1.7	2.1	-6.8	-0.8	5.3	15.6	40.8	6.5	



第 8 表 指 数 表 ( 4 - 4 )

規 模	年 月	常 用 雇 用				就業形態別常用雇用			パートタイム 労働者比率	実質賃金	
		調査産業計	製 造 業	卸売業, 小売業	医療, 福祉	一般労働者	パートタイム 労働者	現金給与総額		きまって支給 する給与	
						調査産業計	調査産業計				調査産業計
5 人 以 上	平成22年平均	100.0	100.0	100.0	100.0	100.0	100.0	27.4	100.0	100.0	
	23	99.3	101.5	98.1	101.1	98.8	100.3	27.4	100.4	99.7	
	24	98.2	100.2	96.2	103.6	96.6	103.1	29.1	98.8	98.9	
	平成23年12月	98.8	101.6	97.1	101.5	98.1	100.5	27.4	180.3	100.6	
	平成24年1月	98.2	99.9	96.7	101.8	97.7	100.2	28.3	86.1	98.4	
	2	97.6	99.9	95.7	101.7	97.5	98.6	28.0	83.0	98.9	
	3	97.4	99.7	96.1	101.5	97.8	97.1	27.7	90.3	101.1	
	4	98.0	100.0	95.9	104.2	96.0	104.0	29.5	84.3	99.0	
	5	97.9	99.9	95.2	103.9	97.0	100.9	28.6	84.7	98.4	
	6	98.5	100.5	95.4	104.0	97.0	103.2	29.1	133.0	100.0	
	7	98.3	100.5	94.9	104.4	95.8	105.7	29.8	116.2	97.9	
	8	98.1	100.3	95.2	104.7	96.3	103.5	29.3	87.6	98.0	
	9	98.0	100.0	95.8	104.5	96.2	103.5	29.3	83.0	98.7	
	10	98.5	100.6	96.8	104.2	95.9	106.0	29.9	83.0	98.3	
	11	98.9	100.6	98.0	103.9	96.1	106.8	30.0	85.1	98.5	
	12	99.1	99.9	98.4	104.1	96.4	107.1	30.0	169.7	99.5	
	前年比 (%)							前年差 (ポイント)			
	平成22年平均	-1.0	-1.5	-3.0	2.1	-3.2	4.7	1.3	-0.6	0.3	
	23	-0.7	1.6	-2.0	1.1	-1.2	0.3	0.0	0.4	-0.3	
	24	-1.1	-1.3	-1.9	2.5	-2.2	2.8	1.7	-1.6	-0.8	
	平成23年12月	-1.0	1.1	-3.1	1.8	0.2	-4.0	-1.2	2.4	1.3	
	平成24年1月	-1.3	-0.9	-2.4	2.2	-1.1	-1.1	0.6	1.8	-1.7	
	2	-1.9	-0.8	-3.6	2.2	-0.8	-4.0	0.0	-1.0	-0.3	
	3	-1.3	-1.3	-2.9	3.5	0.1	-3.7	-0.1	3.1	2.2	
4	-2.9	-3.1	-4.1	1.9	-3.6	-0.1	1.5	-0.4	0.1		
5	-2.3	-1.4	-3.3	1.6	-2.2	-1.3	0.9	3.7	2.1		
6	-1.1	-0.8	-2.5	2.4	-1.7	1.2	1.4	-1.3	1.6		
7	-1.5	-1.1	-2.8	2.8	-3.5	5.3	2.5	-4.5	-1.9		
8	-0.7	-0.9	-2.1	3.2	-2.7	5.4	2.4	1.2	-2.3		
9	-0.6	-1.4	-1.4	3.1	-2.8	7.1	2.8	-2.1	-2.0		
10	-0.4	-1.3	-0.6	2.3	-3.1	8.1	3.1	-3.7	-2.8		
11	0.1	-1.2	0.9	2.0	-3.3	10.2	3.6	-3.5	-2.6		
12	0.3	-1.7	1.3	2.6	-1.7	6.6	2.6	-5.9	-1.1		

規 模	年 月	常 用 雇 用				就業形態別常用雇用			パートタイム 労働者比率	実質賃金	
		調査産業計	製 造 業	卸売業, 小売業	医療, 福祉	一般労働者	パートタイム 労働者	現金給与総額		きまって支給 する給与	
						調査産業計	調査産業計				調査産業計
30 人 以 上	平成22年平均	100.0	100.0	100.0	100.0	100.0	100.0	22.8	100.0	100.0	
	23	99.6	101.0	98.0	100.5	98.3	103.0	23.1	98.2	98.1	
	24	98.6	99.9	95.3	102.0	95.6	110.0	26.1	97.8	98.2	
	平成23年12月	99.6	101.4	97.5	100.6	96.8	107.9	24.0	181.7	97.4	
	平成24年1月	98.6	99.5	97.0	100.6	96.5	106.8	25.4	80.0	96.4	
	2	98.2	99.3	96.5	100.4	96.4	105.9	25.3	80.1	97.9	
	3	98.0	99.6	96.0	99.6	96.4	105.0	25.1	88.0	99.7	
	4	98.8	99.9	96.3	102.5	95.2	112.1	26.6	82.0	97.7	
	5	99.0	99.8	96.0	102.6	95.8	110.8	26.2	82.5	97.2	
	6	99.5	100.5	95.7	102.8	96.0	112.6	26.5	139.9	98.4	
	7	99.2	100.2	95.2	102.6	95.8	112.0	26.4	111.7	97.9	
	8	98.8	100.2	94.9	102.6	95.9	109.6	26.0	84.2	98.2	
	9	98.2	99.7	94.8	102.8	95.2	109.5	26.1	80.7	98.2	
	10	98.1	100.1	93.7	102.6	94.6	111.1	26.5	81.2	98.0	
	11	98.6	100.1	93.8	102.4	94.8	112.6	26.8	84.0	98.6	
	12	98.7	99.4	93.6	102.6	95.1	111.8	26.5	179.8	100.1	
	前年比 (%)							前年差 (ポイント)			
	平成22年平均	-0.6	-1.6	-3.3	2.3	-1.4	1.0	0.0	0.3	0.9	
	23	-0.4	1.0	-1.9	0.5	-1.7	3.0	0.3	-1.8	-1.9	
	24	-1.0	-1.1	-2.8	1.5	-2.7	6.8	3.0	-0.4	0.1	
	平成23年12月	0.2	0.9	-1.7	1.2	-0.3	0.6	-0.3	-2.0	-1.4	
	平成24年1月	-0.6	-0.3	-1.9	1.2	-2.4	7.4	2.8	-2.4	-3.4	
	2	-0.7	-0.4	-1.6	1.5	-1.9	5.6	2.5	-1.6	-1.3	
	3	0.0	-0.1	-1.9	3.2	-0.7	5.2	2.2	2.1	1.6	
4	-1.5	-2.4	-2.1	0.5	-4.3	10.2	3.8	0.1	-1.1		
5	-0.9	-1.4	-2.0	1.0	-3.4	9.9	3.6	3.3	1.1		
6	-0.7	-1.0	-2.5	1.6	-2.8	8.3	3.3	-2.6	0.9		
7	-1.1	-1.0	-2.8	1.6	-2.3	4.9	2.6	-0.4	0.8		
8	-1.1	-0.8	-3.1	1.7	-1.8	3.4	2.3	3.3	0.1		
9	-1.4	-1.4	-2.9	2.2	-2.9	5.9	3.0	-0.2	0.1		
10	-1.6	-1.4	-4.3	1.2	-3.9	7.9	3.6	-1.6	0.0		
11	-1.4	-1.4	-4.5	1.0	-4.0	9.9	4.0	-0.2	0.0		
12	-0.9	-2.0	-4.0	2.0	-1.9	3.7	-2.5	-1.0	2.8		

# 毎月勤労統計調査 ～働く人の今が知りたい～

毎月の給与、労働時間、労働者数を調査しています

## 毎月勤労統計調査

厚生労働省が実施する重要な調査です。

インターネットでも調査票の提出ができます！  
調査結果もみられます！

調査結果は経済指標の一つとして、また、社会保障制度を検討する際の基礎資料として使われています。

特別調査は、年に一回、夏に調査を行っています。

**毎(まい)と勤(きん)の約束**

調査で知り得た情報についての秘密は必ず守ります。  
調査によって集められた情報は、統計を作成する以外には使用されません。

**特(とく)ちゃん**

**事業所の皆様、調査にご協力お願いします。**  
国の調査名をかたって不正に情報を収集する「かたり調査」には十分ご注意ください。

厚生労働省・都道府県 <http://www.mhlw.go.jp/>



広島県は、県民の皆様に対して、より分かりやすく、より使いやすい統計情報の提供に努めています。

今後も「広島県の賃金、労働時間及び雇用の動き」をご利用ください。

**次回公表予定 平成 25 年 3 月 15 日 (金)**

平成 25 年 2 月 発行

編集発行 広島県 総務局 統計課  
〒730-8511 広島市中区基町 10-52  
TEL (082)513-2540 (ダイヤル)

この報告書の内容は、広島県の統計のホームページでも提供しています。

ホームページアドレス <http://toukei.pref.hiroshima.lg.jp/index.html>