

毎月勤労統計調査 平成24年11月の動き (概要)

5人以上規模の事業所について

1 今月の特徴

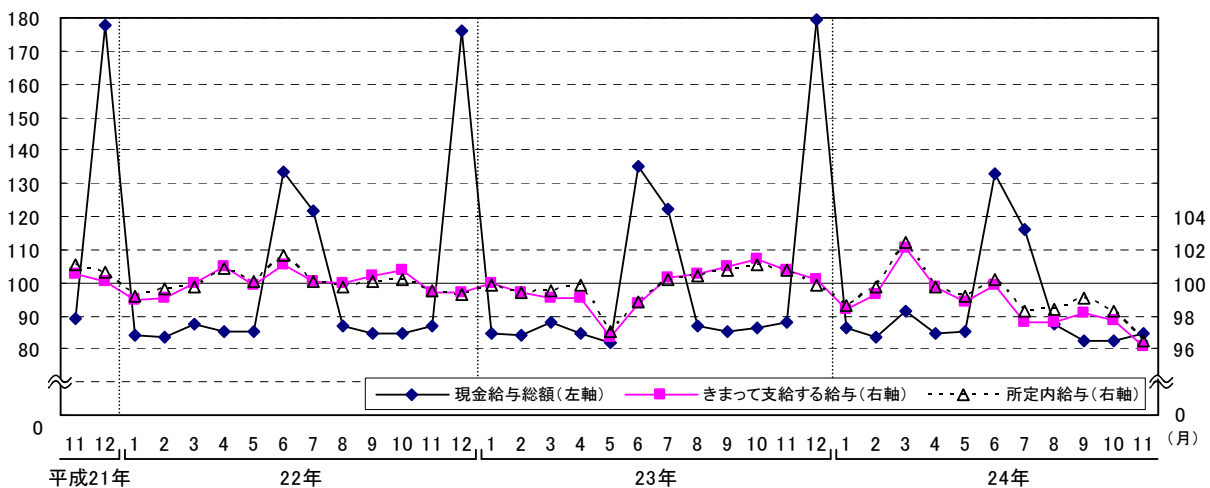
- (1) 調査産業全体の現金給与総額は、前年同月比（以下「前年比」という。）4.0%減となった。
- (2) 調査産業全体の所定外労働時間は、前年比11.2%増となった。
また、製造業の所定外労働時間は、前年比11.7%増となった。
- (3) 調査産業全体の常用労働者数は、前年と同水準となった。
また、一般労働者は前年比3.7%減となった。

2 賃 金

- (1) 広島県 ⇒ 調査産業全体の現金給与総額は、前年比4.0%減
調査産業全体のきまって支給する給与は、前年比4.6%減
- (2) 全 国 ⇒ 調査産業全体の現金給与総額は、前年比1.1%減
調査産業全体のきまって支給する給与は、前年比0.3%増

項 目	5人以上			全 国			30人以上			全 国		
	実 数	指 数	前年比	実 数	指 数	前年比	実 数	指 数	前年比	実 数	指 数	前年比
	円	(H22=100)	%	円	(H22=100)	%	円	(H22=100)	%	円	(H22=100)	%
現金給与総額	252,460	84.4	△ 4.0	274,103	86.6	△ 1.1	277,600	83.3	△ 0.7	305,683	85.4	△ 1.7
きまって支給する給与	239,960	96.2	△ 4.6	263,047	100.1	0.3	259,380	95.5	△ 2.8	291,987	100.8	0.5
所定内給与	221,850	96.5	△ 4.2	244,128	99.8	0.5	235,238	95.3	△ 2.7	267,756	100.7	0.8
所定外給与	18,110	-	△ 8.9	18,919	-	△ 1.3	24,142	-	△ 3.7	24,231	-	△ 2.5
特別に支払われた給与	12,500	-	5.0	11,056	-	△ 26.8	18,220	-	44.6	13,696	-	△ 34.7

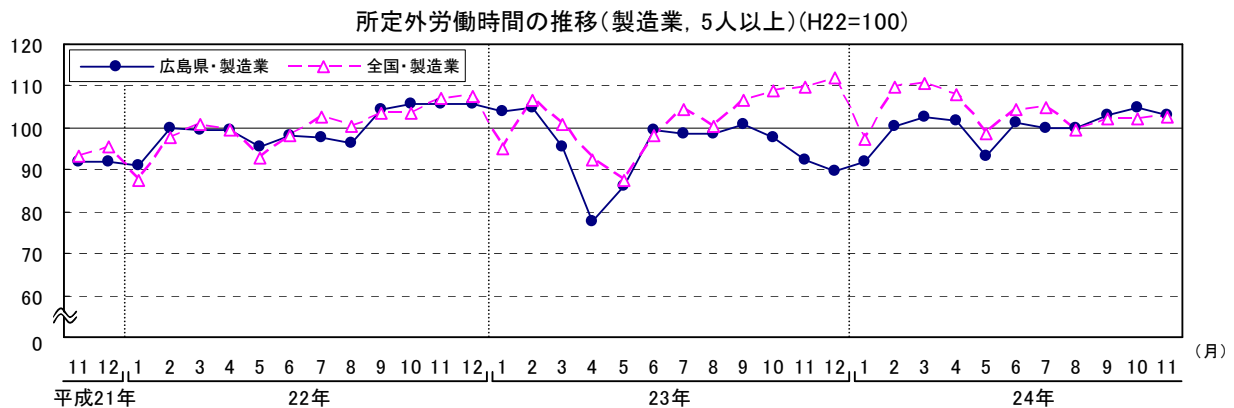
賃金の推移(調査産業計, 5人以上)(H22=100)



3 労働時間

- (1) 広島県 ⇒ 調査産業全体の所定外労働時間は、前年比 11.2%増
 製造業の所定外労働時間は、前年比 11.7%増
- (2) 全国 ⇒ 調査産業全体の所定外労働時間は、前年比 2.2%減
 製造業の所定外労働時間は、前年比 6.2%減

項目	5人以上			30人以上								
	広島県			全国								
	実数	指数	前年比	実数	指数	前年比						
総実労働時間	153.4	102.5	0.1	152.0	103.7	2.0	154.5	101.2	0.7	156.0	104.0	2.4
所定内労働時間	142.4	102.7	△ 0.8	141.5	103.7	2.2	141.4	100.9	△ 0.7	143.8	104.3	2.8
所定外労働時間	11.0	100.0	11.2	10.5	102.9	△ 2.2	13.1	104.0	15.3	12.2	100.8	△ 2.3
所定外労働時間(製造業)	16.5	103.1	11.7	14.5	102.8	△ 6.2	18.6	108.8	13.3	15.5	98.7	△ 7.9



4 雇用

- (1) 広島県 ⇒ 調査産業全体の常用労働者数は、前年と同水準
 調査産業全体の一般労働者数は、前年比 3.7%減
 調査産業全体のパートタイム労働者数は、前年比 10.9%増
- (2) 全国 ⇒ 調査産業全体の常用労働者数は、前年比 0.6%増
 調査産業全体の一般労働者数は、前年比 0.7%増
 調査産業全体のパートタイム労働者数は、前年比 0.4%増

項目	5人以上			30人以上								
	広島県			全国								
	実数	指数	前年比	実数	指数	前年比						
常用労働者数	998,406	98.8	0.0	45,927	101.7	0.6	587,508	98.4	△ 1.6	27,181	99.4	△ 0.7
一般労働者	696,641	95.7	△ 3.7	32,832	100.8	0.7	427,032	93.9	△ 4.9	20,701	99.4	0.0
パートタイム労働者	301,765	107.5	10.9	13,094	104.0	0.4	160,476	114.7	11.9	6,480	99.4	△ 2.7

