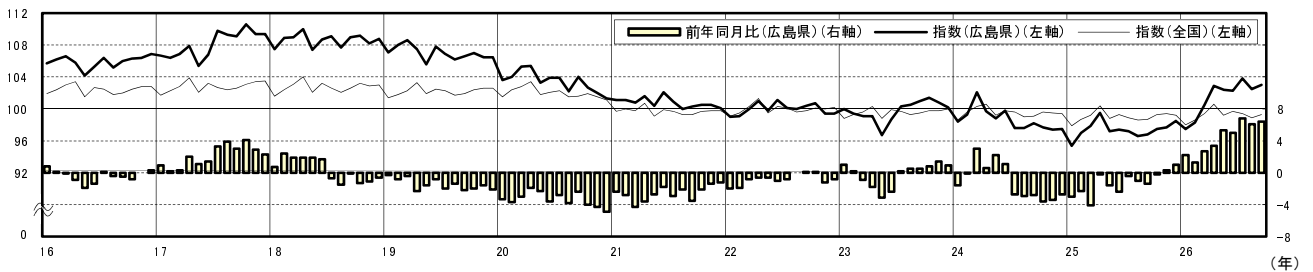


広島県の賃金、労働時間及び雇用の動き

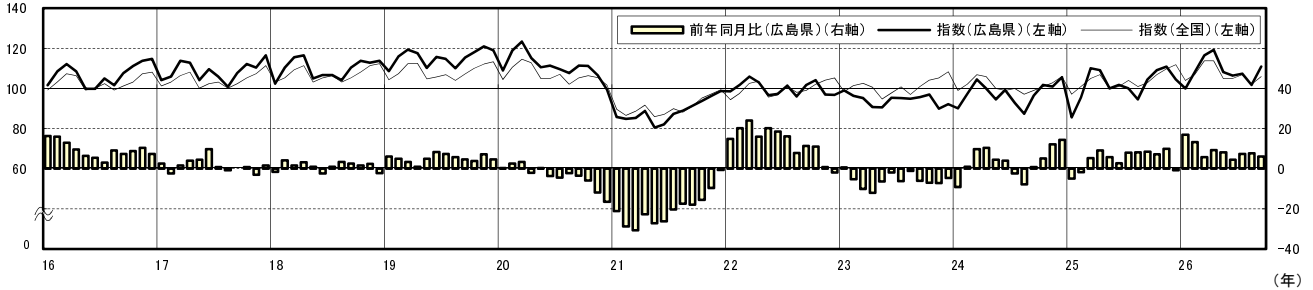
(毎月勤労統計調査地方調査結果)
平成 26 年 9 月 (速報)

(事業所規模 5 人以上)	指数 (H22=100)	前年同月比
きまって支給する給与	103.0	6.4%
所定外労働時間	110.9	6.1%
常用雇用	98.6	△ 0.7%

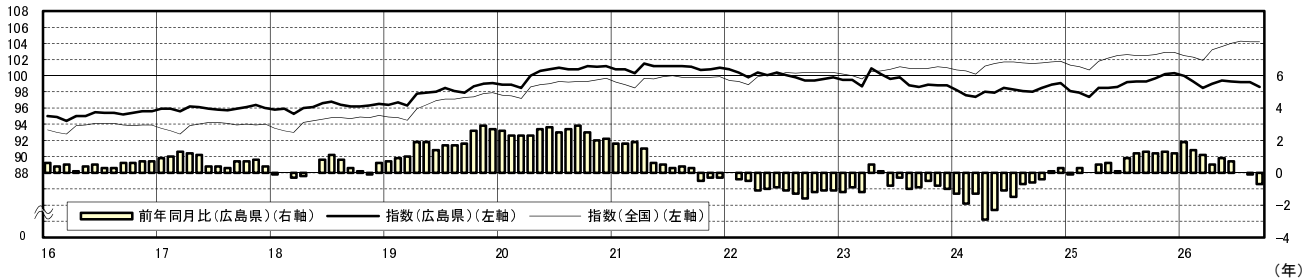
きまって支給する給与の推移(広島県・全国)(H22=100)



所定外労働時間の推移(広島県・全国)(H22=100)



常用雇用の推移(広島県・全国)(H22=100)



広島県

毎月勤労統計調査 平成26年9月の動き (概要)

5人以上規模の事業所について

1 今月の特徴

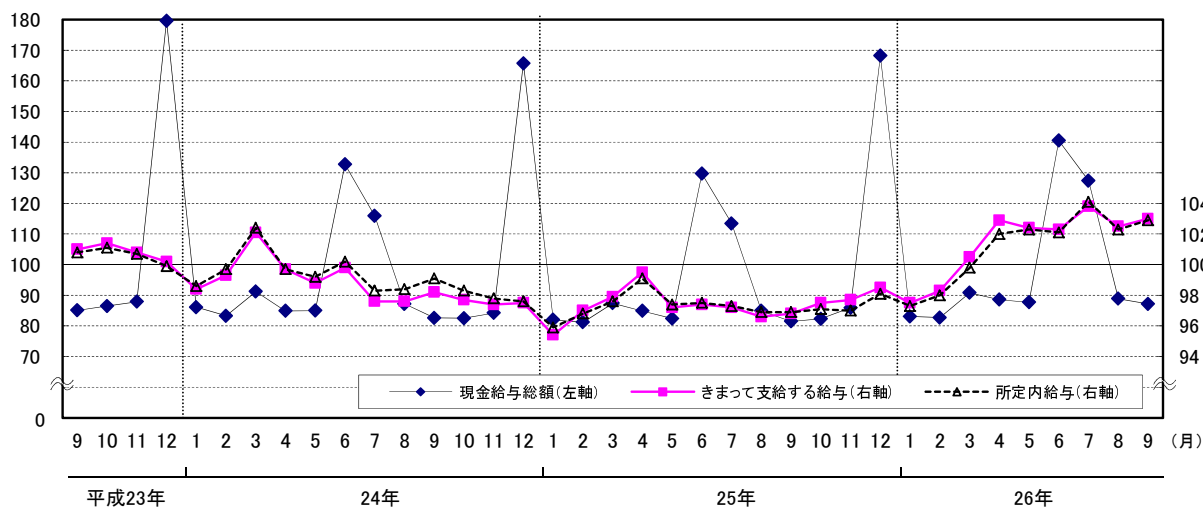
- (1) 調査産業全体の現金給与総額は、前年同月比（以下「前年比」という。）7.0%増となった。
- (2) 調査産業全体の所定外労働時間は、前年比6.1%増となった。
また、製造業の所定外労働時間は、前年比6.7%増となった。
- (3) 調査産業全体の常用労働者数は、前年比0.7%減となった。
また、一般労働者は前年比3.7%増となった。

2 賃 金

- (1) 広島県 ⇒ 調査産業全体の現金給与総額は、前年比7.0%増
調査産業全体のきまって支給する給与は、前年比6.4%増
- (2) 全 国 ⇒ 調査産業全体の現金給与総額は、前年比0.8%増
調査産業全体のきまって支給する給与は、前年比0.6%増

項 目	5人以上						30人以上					
	広 島 県			全 国			広 島 県			全 国		
	実 数	指 数	前年比	実 数	指 数	前年比	実 数	指 数	前年比	実 数	指 数	前年比
現金給与総額	260,866	87.2	7.0	266,595	84.2	0.8	278,238	83.5	3.3	298,483	83.3	1.3
きまって支給する給与	257,034	103.0	6.4	261,089	99.3	0.6	274,874	101.2	3.0	291,614	100.7	1.1
所定内給与	236,592	102.9	6.2	242,211	99.0	0.5	248,696	100.7	2.4	267,363	100.6	1.1
所定外給与	20,442	-	9.9	18,878	-	1.6	26,178	-	7.8	24,251	-	2.1
特別に支払われた給与	3,832	-	60.4	5,506	-	11.5	3,364	-	44.7	6,869	-	13.3

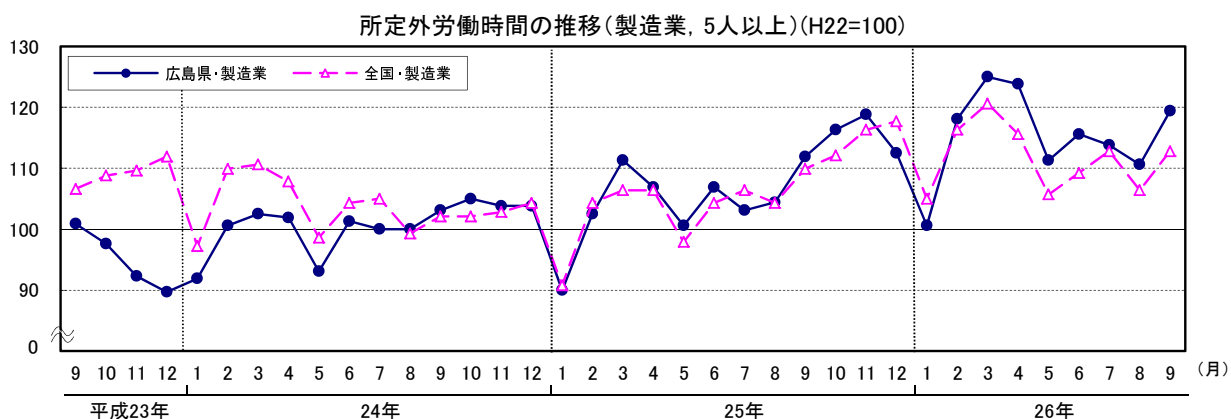
賃金の推移(調査産業計, 5人以上)(H22=100)



3 労働時間

- (1) 広島県 ⇒ 調査産業全体の所定外労働時間は、前年比 6.1%増
製造業の所定外労働時間は、前年比 6.7%増
- (2) 全 国 ⇒ 調査産業全体の所定外労働時間は、前年比 2.9%増
製造業の所定外労働時間は、前年比 2.6%増

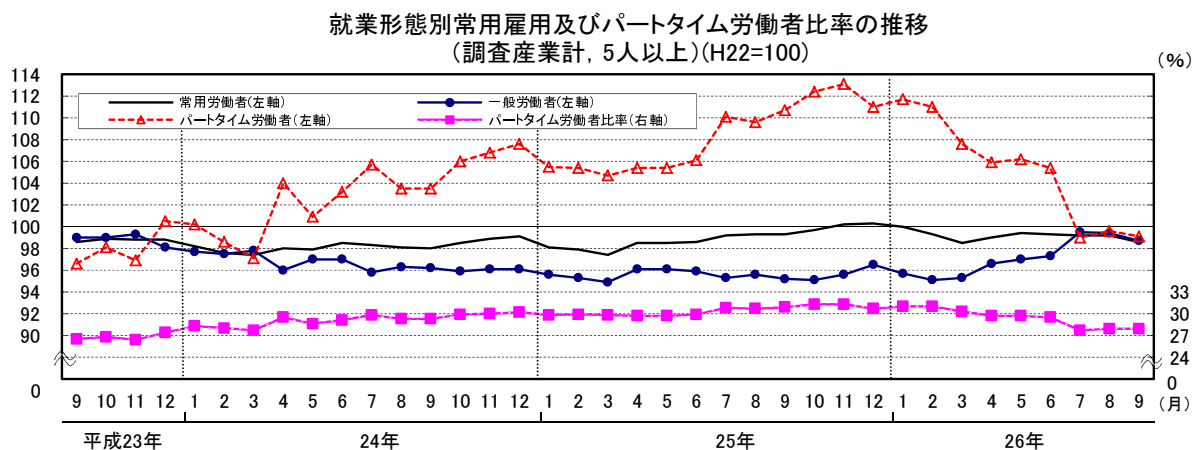
項 目	5人以上						30人以上					
	広 島 県			全 国			広 島 県			全 国		
	実 数	指 数	前年比	実 数	指 数	前年比	実 数	指 数	前年比	実 数	指 数	前年比
総 実 労 働 時 間	時間 (H122-100)	%		時間 (H122-100)	%		時間 (H122-100)	%		時間 (H122-100)	%	
所定内労働時間	148.8	99.4	2.9	145.0	98.9	0.5	150.1	98.3	1.2	148.1	98.7	0.6
所定外労働時間	136.6	98.5	2.6	134.2	98.4	0.4	135.5	96.7	0.9	135.7	98.4	0.6
所定外労働時間(製造業)	12.2	110.9	6.1	10.8	105.9	2.9	14.6	115.9	4.3	12.4	102.5	0.8
所定外労働時間(製造業)	19.1	119.4	6.7	15.9	112.8	2.6	21.4	125.1	3.3	17.3	110.2	1.2



4 雇 用

- (1) 広島県 ⇒ 調査産業全体の常用労働者数は、前年比 0.7%減
調査産業全体の一般労働者数は、前年比 3.7%増
調査産業全体のパートタイム労働者数は、前年比 10.5%減
- (2) 全 国 ⇒ 調査産業全体の常用労働者数は、前年比 1.7%増
調査産業全体の一般労働者数は、前年比 1.5%増
調査産業全体のパートタイム労働者数は、前年比 2.0%増

項 目	5人以上						30人以上					
	広 島 県			全 国			広 島 県			全 国		
	実 数	指 数	前年比	実 数	指 数	前年比	実 数	指 数	前年比	実 数	指 数	前年比
常用労働者数	人 (H122-100)	%		千人 (H122-100)	%		人 (H122-100)	%		千人 (H122-100)	%	
常用労働者数	997,149	98.6	△ 0.7	47,050	104.2	1.7	581,288	97.4	△ 0.6	27,349	100.1	0.4
一般労働者	718,926	98.7	3.7	33,094	101.6	1.5	434,063	95.4	0.4	20,648	99.1	0.4
パートタイム労働者	278,223	99.1	△ 10.5	13,956	110.8	2.0	147,225	105.3	△ 3.7	6,701	102.8	0.2



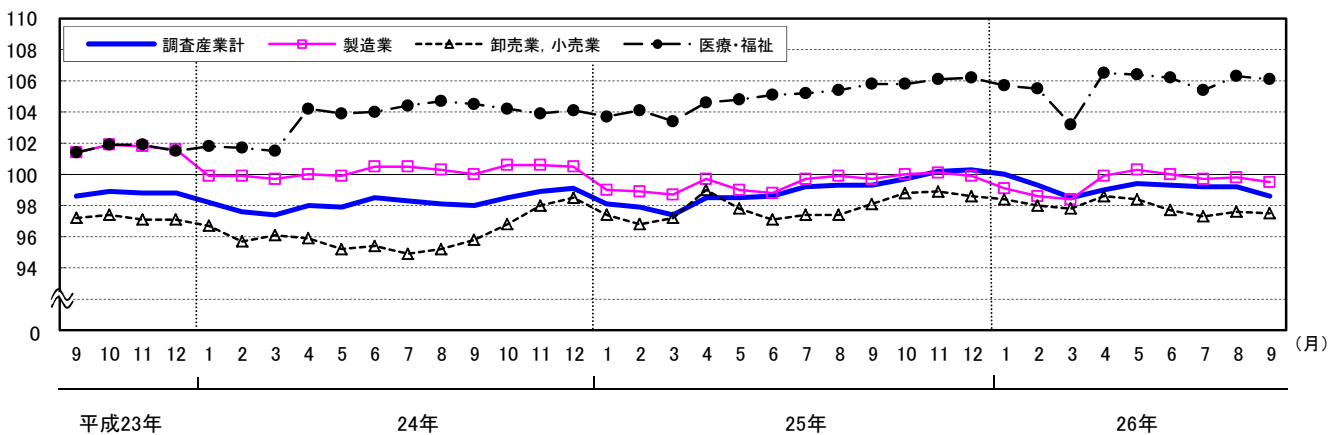
参考 広島県・全国の主要労働経済指標(平成26年9月分)

(調査産業計, 事業所規模5人以上)

項目	広島県			全国		
	実数	指数	前年比	実数	指数	前年比
現金給与総額(円)	260,866	87.2	7.0	266,595	84.2	0.8
(実質)	—	83.8	3.2	—	80.3	△ 2.9
きまって支給する給与(円)	257,034	103.0	6.4	261,089	99.3	0.6
(実質)	—	99.0	2.7	—	94.7	△ 3.1
所定内給与(円)	236,592	102.9	6.2	242,211	99.0	0.5
所定外給与(円)	20,442	—	9.9	18,878	—	1.6
特別に支払われた給与(円)	3,832	—	60.4	5,506	—	11.5
きまって支給する給与(一般労働者)(円)	321,582	103.6	3.5	331,640	101.0	0.8
きまって支給する給与(パートタイム労働者)(円)	91,062	100.0	4.0	93,586	100.3	△ 0.3
総実労働時間(時間)	148.8	99.4	2.9	145.0	98.9	0.5
所定内労働時間(時間)	136.6	98.5	2.6	134.2	98.4	0.4
所定外労働時間(時間)	12.2	110.9	6.1	10.8	105.9	2.9
総実労働時間(一般労働者)(時間)	171.3	99.8	1.0	168.1	100.2	0.8
総実労働時間(パートタイム労働者)(時間)	90.5	97.9	2.0	89.9	98.4	△ 0.6
出勤日数(日)	19.2	— ※	0.3	18.8	— ※	0.1
常用労働者数(人)	997,149	98.6	△ 0.7	47,050千	104.2	1.7
一般労働者(人)	718,926	98.7	3.7	33,094千	101.6	1.5
パートタイム労働者(人)	278,223	99.1	△ 10.5	13,956千	110.8	2.0
パートタイム労働者比率(%)	27.9	— ※	△ 3.0	29.66	— ※	0.12
入職率(%)	1.27	— ※	△ 0.62	1.71	— ※	△ 0.01
離職率(%)	1.86	— ※	0.03	1.80	— ※	0.03

- 注) 1 指数は平成22年平均を100とする。
 2 △は減少, ※は差を示す。
 3 実質賃金指数は, 名目賃金指数を広島県分は広島市消費者物価指数で, 全国分は全国消費者物価指数(いずれも総務省統計局公表)で除して算出している。
 4 広島県の数値は, 速報値である。
 5 全国の数値は, 全国調査結果(厚生労働省公表)の速報値である。

産業別常用雇用の推移(広島県, 事業所規模5人以上)(H22=100)



広島県の夏季賞与（平成26年6月～8月）
（事業所規模30人以上の事業所）

調査産業計は、前年同期比で8.8%増加した。

主な産業で見ると、製造業、卸売業、小売業において増加し、医療、福祉においては減少した。

平成26年夏季賞与

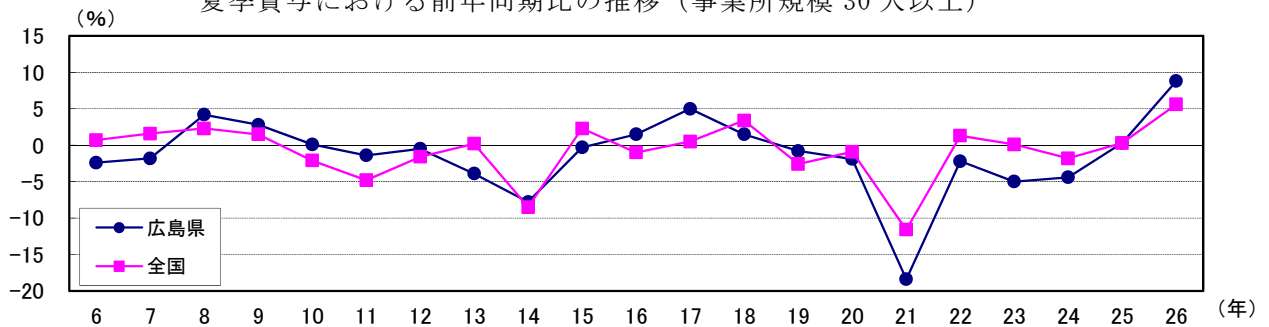
（事業所規模30人以上）

産 業	広 島 県		全 国	
	支給事業所 1人平均賞与額	前年同期比	支給事業所 1人平均賞与額	前年同期比
	円	%	円	%
調 査 産 業 計	378,549	8.8	431,479	5.6
建 設 業	440,170	15.0	526,324	12.1
製 造 業	518,507	17.5	583,940	11.9
電 気・ガ 斯・熱 供 給・水 道 業	620,172	△ 2.1	612,256	△ 8.2
情 報 通 信 業	518,361	1.3	710,644	0.5
運 輸 業 ， 郵 便 業	317,454	4.1	361,676	3.1
卸 売 業 ， 小 売 業	303,268	9.5	371,775	8.0
金 融 業 ， 保 険 業	610,936	3.5	686,769	0.4
不 動 産 業 ， 物 品 賃 貸 業	259,260	0.3	487,885	4.9
学 術 研 究 ， 専 門・技 術 サ ー ビ ス 業	561,576	9.8	703,607	5.8
宿 泊 業 ， 飲 食 サ ー ビ ス 業	53,813	2.6	82,875	0.1
生 活 関 連 サ ー ビ ス 業 ， 娛 楽 業	72,562	△ 6.9	182,607	△ 7.3
教 育 ， 学 習 支 援 業	449,813	0.6	560,827	0.6
医 療 ， 福 祉	276,980	△ 4.3	311,312	2.7
複 合 サ ー ビ ス 事 業	433,677	1.4	416,145	△ 2.3
サ ー ビ ス 業（他 に 分 類 さ れ な い も の）	216,121	9.2	188,641	△ 0.8

（注）

- ・賞与集計とは、6月から8月の間に賞与が支給された事業所を対象に、賞与について集計したものである。
- ・「支給事業所1人平均支給額」とは、賞与を支給した事業所の全常用労働者（パートタイム労働者を含む）1人平均支給額である。

夏季賞与における前年同期比の推移（事業所規模30人以上）



※毎月勤労統計の賞与について全国数値の一部が訂正されました。
 詳しくは、厚生労働省ホームページ (<http://www.mhlw.go.jp/toukei/list/30-1.html>) に掲載されています。
なお、これに伴い広島県の数値が訂正されることはありません。

表 1 1人平均月間現金給与額（常用労働者）

事業所規模	産 業	現金給与総額		きまって支給する給与		所定内給与		所定外給与	特別に支払われた給与
		前年比	前年比	前年比	前年比				
5人以上	調査産業計	260,866	7.0	257,034	6.4	236,592	6.2	20,442	3,832
	製造業	295,579	1.9	293,384	1.8	257,488	1.2	35,896	2,195
	卸売業，小売業	259,533	15.0	255,204	15.4	243,548	14.4	11,656	4,329
	医療，福祉	226,234	1.3	223,379	0.2	214,030	0.7	9,349	2,855
30人以上	調査産業計	278,238	3.3	274,874	3.0	248,696	2.4	26,178	3,364
	製造業	318,514	2.7	317,054	2.9	275,340	2.8	41,714	1,460
	卸売業，小売業	263,912	6.2	258,952	6.8	247,601	7.0	11,351	4,960
	医療，福祉	255,850	△ 0.4	253,363	△ 1.3	241,230	△ 1.3	12,133	2,487

表 2 1人平均月間労働時間及び出勤日数（常用労働者）

事業所規模	産 業	総実労働時間		所定内労働時間		所定外労働時間		出勤日数	
		前年比	前年比	前年比	前年比	前年差	前年差		
5人以上	調査産業計	148.8	2.9	136.6	2.6	12.2	6.1	19.2	0.3
	製造業	169.1	1.5	150.0	0.9	19.1	6.7	19.8	0.2
	卸売業，小売業	145.0	6.9	137.0	5.3	8.0	45.5	19.6	0.1
	医療，福祉	136.4	0.3	132.3	0.8	4.1	△ 14.6	19.1	0.3
30人以上	調査産業計	150.1	1.2	135.5	0.9	14.6	4.3	18.9	0.2
	製造業	172.2	2.1	150.8	1.8	21.4	3.3	19.7	0.6
	卸売業，小売業	137.2	0.7	129.2	△ 0.1	8.0	17.6	19.2	△ 0.2
	医療，福祉	141.1	0.2	136.0	△ 0.1	5.1	6.2	18.9	0.0

表 3 労働者数及び労働異動率

事業所規模	産 業	常用労働者数		一般労働者数		パートタイム労働者数		労働異動率	
		前年比	前年比	前年比	前年比	パート比率	入職率	離職率	
5人以上	調査産業計	997,149	△ 0.7	718,926	3.7	278,223	27.9	1.27	1.86
	製造業	200,051	△ 0.2	179,025	2.3	21,026	10.5	0.98	1.24
	卸売業，小売業	199,426	△ 0.6	122,009	7.1	77,417	38.8	1.03	1.08
	医療，福祉	143,417	0.3	99,362	5.2	44,055	30.7	1.74	1.89
30人以上	調査産業計	581,288	△ 0.6	434,063	0.4	147,225	25.3	1.17	1.64
	製造業	153,398	0.3	141,865	1.8	11,533	7.5	0.97	0.94
	卸売業，小売業	81,946	△ 2.9	45,632	4.0	36,314	44.3	0.68	1.21
	医療，福祉	91,600	△ 0.4	68,348	△ 4.4	23,252	25.4	1.18	1.79

表 4 就業形態別賃金，労働時間及び雇用

事業所規模	就業形態	現金給与総額		きまって支給する給与	所定内給与	特別に支払われた給与	総実労働時間			出勤日数
		前年比	前年比				時間	時間	時間	
5人以上	一般労働者	326,594	321,582	294,229	5,012	171.3	155.4	15.9	20.4	
	パートタイム労働者	91,860	91,062	88,389	798	90.5	88.0	2.5	16.2	
30人以上	一般労働者	339,944	335,735	301,652	4,209	170.2	151.5	18.7	19.9	
	パートタイム労働者	97,555	96,665	93,634	890	91.5	88.7	2.8	16.1	

第 1 表 産業、性別常用労働者1人平均月間現金給与額

規模	産 業		計					男			女		
			現金給与 総 額	きま って支給す る給与	所定内 給 与	所定外 給 与	特別に支払 われた給与	現金給与 総 額	きま って支給す る給与	特別に支払 われた給与	現金給与 総 額	きま って支給す る給与	特別に支払 われた給与
		円	円	円	円	円	円	円	円	円	円	円	
5 人 以 上	TL	調 査 産 業 計	260,866	257,034	236,592	20,442	3,832	329,157	324,903	4,254	173,855	170,560	3,295
	D	建 設 業	335,434	327,253	304,989	22,264	8,181	359,853	351,411	8,442	183,345	176,791	6,554
	E	製 造 業	295,579	293,384	257,488	35,896	2,195	336,116	333,685	2,431	178,455	176,943	1,512
	F	電 気・ガ 斯・熱 供 給・水 道 業	430,077	429,878	382,657	47,221	199	455,361	455,127	234	287,467	287,467	0
	G	情 報 通 信 業	368,120	333,995	303,512	30,483	34,125	418,127	384,041	34,086	273,376	239,178	34,198
	H	運 輸 業、郵 便 業	258,761	257,310	203,175	54,135	1,451	277,979	276,306	1,673	133,631	133,626	5
	I	卸 売 業、小 売 業	259,533	255,204	243,548	11,656	4,329	348,914	344,682	4,232	164,451	160,020	4,431
	J	金 融 業、保 険 業	379,923	367,266	343,623	23,643	12,657	500,973	496,473	4,500	253,615	232,445	21,170
	K	不 動 産 業、 物 品 賃 貸 業	276,696	252,892	246,320	6,572	23,804	313,871	282,863	31,008	198,559	189,896	8,663
	L	学 術 研 究、専 門・技 術 サ ー ビ ス 業	331,781	326,126	299,997	26,129	5,655	375,480	368,251	7,229	205,944	204,821	1,123
	M	宿 泊 業、 飲 食 サ ー ビ ス 業	91,293	90,422	86,302	4,120	871	135,723	134,380	1,343	74,338	73,647	691
	N	生 活 関 連 サ ー ビ ス 業、 娯 楽 業	149,093	148,359	144,712	3,647	734	230,324	229,042	1,282	122,663	122,107	556
	O	教 育 学 習 支 援 業	297,197	297,197	295,020	2,177	0	369,109	369,109	0	243,723	243,723	0
	P	医 療、 福 祉	226,234	223,379	214,030	9,349	2,855	314,184	311,245	2,939	199,422	196,593	2,829
	Q	複 合 サ ー ビ ス 業	301,135	301,135	287,550	13,585	0	342,441	342,441	0	217,817	217,817	0
	R	サ ー ビ ス 業 (他 に 分 類 さ れ な い)	226,072	225,254	203,391	21,863	818	269,237	268,233	1,004	152,913	152,411	502
	E9,10	食 料 品、 飲 料 ・ た ば こ ・ 飼 料	212,719	212,693	192,343	20,350	26	275,718	275,667	51	154,020	154,018	2
	E282930	電 気 機 械 関 連	344,320	342,033	291,460	50,573	2,287	395,434	393,094	2,340	178,301	176,189	2,112
E31	輸 送 用 機 械 器 具	345,104	342,594	282,023	60,571	2,510	356,180	353,594	2,586	250,745	248,880	1,865	

注) 電気機械関連とは、電子部品・デバイス製造業・電子回路製造業(E28)、電気機械器具製造業(E29)、情報通信機械器具製造業(E30)のことである。以下同じ。

規模	産 業		計					男			女		
			現金給与 総 額	きま って支給す る給与	所定内 給 与	所定外 給 与	特別に支払 われた給与	現金給与 総 額	きま って支給す る給与	特別に支払 われた給与	現金給与 総 額	きま って支給す る給与	特別に支払 われた給与
		円	円	円	円	円	円	円	円	円	円	円	
30 人 以 上	TL	調 査 産 業 計	278,238	274,874	248,696	26,178	3,364	345,617	342,348	3,269	183,146	179,648	3,498
	D	建 設 業	352,381	343,164	318,470	24,694	9,217	364,573	355,152	9,421	213,557	206,660	6,897
	E	製 造 業	318,514	317,054	275,340	41,714	1,460	354,889	353,362	1,527	192,507	191,279	1,228
	F	電 気・ガ 斯・熱 供 給・水 道 業	430,139	430,032	379,033	50,999	107	460,138	460,009	129	289,908	289,908	0
	G	情 報 通 信 業	384,167	342,912	304,078	38,834	41,255	460,326	412,884	47,442	265,808	234,168	31,640
	H	運 輸 業、郵 便 業	269,477	269,416	210,584	58,832	61	292,465	292,395	70	131,214	131,208	6
	I	卸 売 業、小 売 業	263,912	258,952	247,601	11,351	4,960	389,637	385,557	4,080	160,346	154,662	5,684
	J	金 融 業、保 険 業	378,098	366,465	345,645	20,820	11,633	511,958	511,878	80	248,194	225,349	22,845
	K	不 動 産 業、 物 品 賃 貸 業	227,247	214,973	210,531	4,442	12,274	249,495	234,405	15,090	171,745	166,498	5,247
	L	学 術 研 究、専 門・技 術 サ ー ビ ス 業	363,461	353,571	318,400	35,171	9,890	400,453	388,861	11,592	206,333	203,676	2,657
	M	宿 泊 業、 飲 食 サ ー ビ ス 業	97,945	97,917	90,280	7,637	28	138,808	138,760	48	76,679	76,661	18
	N	生 活 関 連 サ ー ビ ス 業、 娯 楽 業	138,431	138,431	132,728	5,703	0	258,866	258,866	0	109,601	109,601	0
	O	教 育 学 習 支 援 業	282,130	282,130	279,086	3,044	0	354,405	354,405	0	218,389	218,389	0
	P	医 療、 福 祉	255,850	253,363	241,230	12,133	2,487	369,489	367,759	1,730	217,134	214,389	2,745
	Q	複 合 サ ー ビ ス 業	324,673	324,673	308,001	16,672	0	369,892	369,892	0	224,011	224,011	0
	R	サ ー ビ ス 業 (他 に 分 類 さ れ な い)	203,697	203,296	179,752	23,544	401	252,070	251,503	567	132,030	131,873	157
	E9,10	食 料 品、 飲 料 ・ た ば こ ・ 飼 料	230,806	230,775	207,624	23,151	31	301,350	301,288	62	163,569	163,566	3
	E282930	電 気 機 械 関 連	364,283	361,691	308,025	53,666	2,592	410,008	407,412	2,596	200,867	198,290	2,577
E31	輸 送 用 機 械 器 具	357,225	354,423	291,088	63,335	2,802	369,622	366,722	2,900	256,044	254,041	2,003	

第 2 表 産業、性別常用労働者の 1 人平均月間出勤日数及び実労働時間数

規模	産 業		計				男				女			
			出勤日数	総実労働時間	所定内労働時間	所定外労働時間	出勤日数	総実労働時間	所定内労働時間	所定外労働時間	出勤日数	総実労働時間	所定内労働時間	所定外労働時間
		日	時間	時間	時間	日	時間	時間	時間	日	時間	時間	時間	
人 以 上	TL	調査産業計	19.2	148.8	136.6	12.2	20.0	165.9	148.5	17.4	18.3	126.8	121.3	5.5
	D	建設業	21.0	170.5	158.5	12.0	21.2	174.6	161.1	13.5	19.5	145.3	142.7	2.6
	E	製造業	19.8	169.1	150.0	19.1	19.9	175.7	153.5	22.2	19.6	150.2	140.0	10.2
	F	電気・ガス・熱供給・水道業	18.0	149.6	136.1	13.5	18.1	151.4	136.5	14.9	17.8	139.7	133.9	5.8
	G	情報通信業	18.6	154.0	141.6	12.4	19.0	158.6	145.1	13.5	17.9	145.1	134.9	10.2
	H	運輸業、郵便業	20.7	174.9	141.0	33.9	21.0	182.6	144.5	38.1	19.3	125.3	118.6	6.7
	I	卸売業、小売業	19.6	145.0	137.0	8.0	20.2	160.3	149.7	10.6	19.0	128.7	123.4	5.3
	J	金融業、保険業	18.6	150.3	136.9	13.4	19.4	162.9	146.3	16.6	17.8	137.3	127.2	10.1
	K	不動産業、物品賃貸業	19.3	143.8	139.1	4.7	19.8	152.2	146.6	5.6	18.3	126.3	123.5	2.8
	L	学術研究、専門・技術サービス業	19.5	161.1	148.1	13.0	19.8	167.6	151.4	16.2	18.8	142.1	138.6	3.5
	M	宿泊業、飲食サービス業	16.1	94.4	90.7	3.7	17.7	123.9	115.5	8.4	15.5	83.2	81.2	2.0
	N	生活関連サービス業、娯楽業	20.3	136.2	132.2	4.0	21.8	162.1	155.0	7.1	19.8	127.7	124.7	3.0
	O	教育、学習支援業	16.5	130.5	119.8	10.7	17.3	144.9	130.3	14.6	15.8	119.9	112.0	7.9
	P	医療、福祉	19.1	136.4	132.3	4.1	20.0	152.8	148.0	4.8	18.8	131.3	127.5	3.8
	Q	複合サービス業	18.4	146.7	138.0	8.7	18.6	149.1	139.4	9.7	17.9	141.8	135.2	6.6
	R	サービス業（他に分類されない）	19.1	150.2	138.1	12.1	19.7	162.6	147.8	14.8	18.1	129.0	121.5	7.5
	E9,10	食料品、飲料・たばこ・飼料	20.6	164.4	147.9	16.5	20.8	177.6	157.1	20.5	20.3	152.1	139.3	12.8
	E28,29,30	電気機械関連	18.7	160.7	139.4	21.3	19.1	166.9	143.7	23.2	17.4	140.7	125.4	15.3
	E31	輸送用機械器具	18.8	176.8	150.7	26.1	18.8	178.3	150.8	27.5	19.3	164.7	150.3	14.4

規模	産 業		計				男				女			
			出勤日数	総実労働時間	所定内労働時間	所定外労働時間	出勤日数	総実労働時間	所定内労働時間	所定外労働時間	出勤日数	総実労働時間	所定内労働時間	所定外労働時間
		日	時間	時間	時間	日	時間	時間	時間	日	時間	時間	時間	
人 以 上	TL	調査産業計	18.9	150.1	135.5	14.6	19.6	166.3	145.9	20.4	18.0	127.4	120.8	6.6
	D	建設業	20.1	164.6	153.8	10.8	20.0	164.8	153.4	11.4	21.0	162.3	158.2	4.1
	E	製造業	19.7	172.2	150.8	21.4	19.8	176.7	152.9	23.8	19.4	156.5	143.5	13.0
	F	電気・ガス・熱供給・水道業	17.9	149.9	135.3	14.6	17.9	152.1	135.7	16.4	17.8	139.4	133.4	6.0
	G	情報通信業	18.3	153.3	139.2	14.1	18.9	162.9	145.0	17.9	17.4	138.1	130.0	8.1
	H	運輸業、郵便業	20.6	170.9	133.7	37.2	20.9	179.7	137.5	42.2	18.9	118.2	111.2	7.0
	I	卸売業、小売業	19.2	137.2	129.2	8.0	19.7	158.1	146.2	11.9	18.8	119.9	115.1	4.8
	J	金融業、保険業	18.8	151.7	138.7	13.0	19.3	163.4	147.5	15.9	18.3	140.3	130.2	10.1
	K	不動産業、物品賃貸業	19.6	134.3	130.7	3.6	19.8	137.3	132.8	4.5	19.1	126.8	125.3	1.5
	L	学術研究、専門・技術サービス業	18.5	155.3	140.5	14.8	18.6	160.2	143.1	17.1	17.9	134.1	129.2	4.9
	M	宿泊業、飲食サービス業	14.2	89.6	83.7	5.9	16.3	114.4	103.5	10.9	13.1	76.8	73.5	3.3
	N	生活関連サービス業、娯楽業	19.1	124.1	119.0	5.1	21.0	165.3	157.6	7.7	18.6	114.2	109.7	4.5
	O	教育、学習支援業	15.5	119.7	111.2	8.5	16.5	134.1	123.2	10.9	14.6	106.9	100.5	6.4
	P	医療、福祉	18.9	141.1	136.0	5.1	20.0	159.3	153.3	6.0	18.5	134.8	130.1	4.7
	Q	複合サービス業	18.8	149.6	138.6	11.0	19.3	154.5	141.5	13.0	17.6	138.7	132.2	6.5
	R	サービス業（他に分類されない）	19.0	148.1	134.4	13.7	19.9	164.9	147.7	17.2	17.6	123.1	114.6	8.5
	E9,10	食料品、飲料・たばこ・飼料	20.4	172.3	153.3	19.0	21.0	186.8	163.4	23.4	19.9	158.4	143.6	14.8
	E28,29,30	電気機械関連	18.6	159.5	138.0	21.5	18.6	160.5	138.0	22.5	18.6	155.7	137.9	17.8
	E31	輸送用機械器具	18.9	177.8	151.6	26.2	18.8	179.2	151.7	27.5	19.1	165.7	150.5	15.2

第 3 表 産業、性別常用労働者数及びパートタイム労働者数

規模	産 業		計					男			女			
			前調査 期間末	増加	減少	本調査 期間末	うちパートタイム		本調査 期間末	うちパートタイム		本調査 期間末	うちパートタイム	
							労働者数	比率		労働者数	比率		労働者数	比率
人	業	人	人	人	人	人	%	人	人	%	人	人	%	
5	TL	調 査 産 業 計	1,003,019	12,774	18,644	997,149	278,223	27.9	558,956	68,564	12.3	438,193	209,659	47.8
	D	建 設 業	65,220	32	317	64,935	3,973	6.1	55,932	1,248	2.2	9,003	2,725	30.3
	E	製 造 業	200,573	1,964	2,486	200,051	21,026	10.5	148,537	5,520	3.7	51,514	15,506	30.1
	F	電 気・ガ 斯・熱 供 給・水 道 業	7,641	4	0	7,645	177	2.3	6,493	165	2.5	1,152	12	1.0
	G	情 報 通 信 業	16,051	368	366	16,053	1,172	7.3	10,500	185	1.8	5,553	987	17.8
	H	運 輸 業， 郵 便 業	71,736	746	1,054	71,428	14,697	20.6	61,992	9,237	14.9	9,436	5,460	57.9
	I	卸 売 業， 小 売 業	199,534	2,050	2,158	199,426	77,417	38.8	102,885	20,150	19.6	96,541	57,267	59.3
	J	金 融 業， 保 険 業	27,065	317	602	26,780	2,650	9.9	13,724	304	2.2	13,056	2,346	18.0
	K	不 動 産 業， 物 品 質 貸 業	14,364	88	195	14,257	3,955	27.7	9,670	2,210	22.9	4,587	1,745	38.0
	L	学 術 研 究， 専 門・技 術 サ ー ビ ス 業	20,701	251	109	20,843	2,120	10.2	15,492	561	3.6	5,351	1,559	29.1
	M	宿 泊 業， 飲 食 サ ー ビ ス 業	71,723	1,834	4,377	69,180	55,572	80.3	18,870	11,246	59.6	50,310	44,326	88.1
	N	生 活 関 連 サ ー ビ ス 業， 娯 楽 業	23,328	360	453	23,235	14,275	61.4	5,736	1,391	24.3	17,499	12,884	73.6
	O	教 育， 学 習 支 援 業	64,001	1,280	2,867	62,414	18,975	30.4	26,743	5,203	19.5	35,671	13,772	38.6
	P	医 療， 福 祉	143,633	2,498	2,714	143,417	44,055	30.7	33,397	5,882	17.6	110,020	38,173	34.7
	Q	複 合 サ ー ビ ス 事 業	8,135	8	28	8,115	805	9.9	5,422	7	0.1	2,693	798	29.6
	R	サ ー ビ ス 業 (他 に 分 類 さ れ な い)	69,314	974	918	69,370	17,354	25.0	43,563	5,255	12.1	25,807	12,099	46.9
	E9,10	食 料 品， 飲 料 ・ た ば こ・ 飼 料	27,290	577	390	27,477	6,126	22.3	13,190	1,301	9.9	14,287	4,825	33.8
	E28 29 30	電 気 機 械 関 連	20,654	178	170	20,662	1,529	7.4	15,775	101	0.6	4,887	1,428	29.2
E31	輸 送 用 機 械 器 具	41,161	557	443	41,275	1,342	3.3	36,936	943	2.6	4,339	399	9.2	

規模	産 業		計					男			女			
			前調査 期間末	増加	減少	本調査 期間末	うちパートタイム		本調査 期間末	うちパートタイム		本調査 期間末	うちパートタイム	
							労働者数	比率		労働者数	比率		労働者数	比率
人	業	人	人	人	人	人	%	人	人	%	人	人	%	
30	TL	調 査 産 業 計	584,039	6,827	9,578	581,288	147,225	25.3	340,709	34,877	10.2	240,579	112,348	46.7
	D	建 設 業	23,749	32	64	23,717	320	1.3	21,801	176	0.8	1,916	144	7.5
	E	製 造 業	153,341	1,492	1,435	153,398	11,533	7.5	119,036	2,908	2.4	34,362	8,625	25.1
	F	電 気・ガ 斯・熱 供 給・水 道 業	6,359	4	0	6,363	141	2.2	5,241	129	2.5	1,122	12	1.1
	G	情 報 通 信 業	11,628	368	180	11,816	1,172	9.9	7,164	185	2.6	4,652	987	21.2
	H	運 輸 業， 郵 便 業	53,539	360	1,054	52,845	12,776	24.2	45,356	7,845	17.3	7,489	4,931	65.8
	I	卸 売 業， 小 売 業	82,378	564	996	81,946	36,314	44.3	37,176	5,982	16.1	44,770	30,332	67.8
	J	金 融 業， 保 険 業	15,745	181	258	15,668	2,235	14.3	7,712	304	3.9	7,956	1,931	24.3
	K	不 動 産 業， 物 品 質 貸 業	6,036	88	107	6,017	1,719	28.6	4,319	1,025	23.7	1,698	694	40.9
	L	学 術 研 究， 専 門・技 術 サ ー ビ ス 業	11,855	73	28	11,900	961	8.1	9,625	282	2.9	2,275	679	29.8
	M	宿 泊 業， 飲 食 サ ー ビ ス 業	20,168	435	526	20,077	16,607	82.7	6,856	4,720	68.8	13,221	11,887	89.9
	N	生 活 関 連 サ ー ビ ス 業， 娯 楽 業	12,863	360	132	13,091	9,784	74.7	2,588	342	13.2	10,503	9,442	89.9
	O	教 育， 学 習 支 援 業	43,014	894	2,354	41,554	15,325	36.9	19,701	4,776	24.2	21,853	10,549	48.3
	P	医 療， 福 祉	92,161	1,088	1,649	91,600	23,252	25.4	23,284	2,456	10.5	68,316	20,796	30.4
	Q	複 合 サ ー ビ ス 事 業	3,149	8	28	3,129	81	2.6	2,156	7	0.3	973	74	7.6
	R	サ ー ビ ス 業 (他 に 分 類 さ れ な い)	48,054	880	767	48,167	15,005	31.2	28,694	3,740	13.0	19,473	11,265	57.8
	E9,10	食 料 品， 飲 料 ・ た ば こ・ 飼 料	22,521	409	390	22,540	4,701	20.9	10,977	805	7.3	11,563	3,896	33.7
	E28 29 30	電 気 機 械 関 連	18,223	178	170	18,231	921	5.1	14,222	101	0.7	4,009	820	20.5
E31	輸 送 用 機 械 器 具	36,866	557	443	36,980	673	1.8	32,941	390	1.2	4,039	283	7.0	

第 4 表 事業所規模別賃金、労働時間及び雇用の状況(調査産業計)

事業所規模		現金給与額					出勤日数
		総額	きまって支給する給与	所定内給与	所定外給与	特別に支払われた給与	
		円	円	円	円	円	日
100人以上	計	292,023	288,869	258,438	30,431	3,154	18.7
	男	358,868	355,541	-	-	3,327	19.1
	女	193,850	190,949	-	-	2,901	18.1
	一般	348,285	344,270	306,130	38,140	4,015	19.3
	パート	103,587	103,316	98,704	4,612	271	16.5
30～99人	計	263,119	259,525	238,011	21,514	3,594	19.2
	男	330,576	327,372	-	-	3,204	20.2
	女	171,966	167,844	-	-	4,122	17.8
	一般	330,138	325,701	296,386	29,315	4,437	20.6
	パート	92,153	90,709	89,094	1,615	1,444	15.7
5～29人	計	236,618	232,133	219,697	12,436	4,485	19.6
	男	303,558	297,773	-	-	5,785	20.5
	女	162,523	159,476	-	-	3,047	18.7
	一般	306,300	300,067	282,946	17,121	6,233	21.2
	パート	85,444	84,751	82,480	2,271	693	16.3
30人以上	計	278,238	274,874	248,696	26,178	3,364	18.9
	男	345,617	342,348	-	-	3,269	19.6
	女	183,146	179,648	-	-	3,498	18.0
	一般	339,944	335,735	301,652	34,083	4,209	19.9
	パート	97,555	96,665	93,634	3,031	890	16.1
5人以上	計	260,866	257,034	236,592	20,442	3,832	19.2
	男	329,157	324,903	-	-	4,254	20.0
	女	173,855	170,560	-	-	3,295	18.3
	一般	326,594	321,582	294,229	27,353	5,012	20.4
	パート	91,860	91,062	88,389	2,673	798	16.2

事業所規模		労働時間			常用労働者		
		総実労働時間	所定内時間	所定外時間	常用労働者数	パートタイム労働者数	パートタイム労働者比率
		時間	時間	時間	人	人	%
100人以上	計	151.2	136.9	14.3	303,874	69,324	22.8
	男	163.7	144.8	18.9	180,944	18,518	10.2
	女	132.7	125.2	7.5	122,930	50,806	41.3
	一般	167.3	149.9	17.4	234,550	-	-
	パート	96.9	93.2	3.7	69,324	-	-
30～99人	計	149.0	134.0	15.0	277,414	77,901	28.1
	男	169.1	147.1	22.0	159,765	16,359	10.2
	女	121.8	116.2	5.6	117,649	61,542	52.3
	一般	173.5	153.3	20.2	199,513	-	-
	パート	86.5	84.6	1.9	77,901	-	-
5～29人	計	146.8	138.1	8.7	415,861	130,998	31.5
	男	165.5	152.7	12.8	218,247	33,687	15.4
	女	126.1	121.9	4.2	197,614	97,311	49.2
	一般	173.3	161.5	11.8	284,863	-	-
	パート	89.4	87.3	2.1	130,998	-	-
30人以上	計	150.1	135.5	14.6	581,288	147,225	25.3
	男	166.3	145.9	20.4	340,709	34,877	10.2
	女	127.4	120.8	6.6	240,579	112,348	46.7
	一般	170.2	151.5	18.7	434,063	-	-
	パート	91.5	88.7	2.8	147,225	-	-
5人以上	計	148.8	136.6	12.2	997,149	278,223	27.9
	男	165.9	148.5	17.4	558,956	68,564	12.3
	女	126.8	121.3	5.5	438,193	209,659	47.8
	一般	171.3	155.4	15.9	718,926	-	-
	パート	90.5	88.0	2.5	278,223	-	-

第 5 表 産業、就業形態別常用労働者の1人平均月間現金給与額

事業所規模	産 業		一 般 労 働 者				パ ー ト タ イ ム 労 働 者			
			現金給与総額	きまって支給する給与	所定内給与	特別に支払われた給与	現金給与総額	きまって支給する給与	所定内給与	特別に支払われた給与
			円	円	円	円	円	円	円	
5人 以上	TL	調 査 産 業 計	326,594	321,582	294,229	5,012	91,860	91,062	88,389	798
	E	製 造 業	317,862	315,546	275,810	2,316	107,614	106,445	102,935	1,169
	I	卸 売 業 , 小 売 業	363,359	356,531	339,360	6,828	95,486	95,106	92,165	380
	P	医 療 , 福 祉	280,709	277,722	264,655	2,987	102,730	100,176	99,258	2,554
30人 以上	TL	調 査 産 業 計	339,944	335,735	301,652	4,209	97,555	96,665	93,634	890
	E	製 造 業	334,840	333,314	288,633	1,526	118,696	118,045	112,657	651
	I	卸 売 業 , 小 売 業	395,709	387,037	368,451	8,672	98,765	98,458	96,172	307
	P	医 療 , 福 祉	303,494	301,720	285,960	1,774	115,739	111,155	109,688	4,584

第 6 表 産業、就業形態別常用労働者の1人平均月間出勤日数及び実労働時間数

事業所規模	産 業		一 般 労 働 者				パ ー ト タ イ ム 労 働 者			
			出勤日数	総 実労働時間	所定内労働時間	所定外労働時間	出勤日数	総 実労働時間	所定内労働時間	所定外労働時間
			日	時間	時間	時間	日	時間	時間	時間
5人 以上	TL	調 査 産 業 計	20.4	171.3	155.4	15.9	16.2	90.5	88.0	2.5
	E	製 造 業	20.1	175.9	155.0	20.9	17.8	112.2	108.4	3.8
	I	卸 売 業 , 小 売 業	20.9	171.7	160.4	11.3	17.6	102.9	100.0	2.9
	P	医 療 , 福 祉	20.3	160.4	154.8	5.6	16.5	82.0	81.4	0.6
30人 以上	TL	調 査 産 業 計	19.9	170.2	151.5	18.7	16.1	91.5	88.7	2.8
	E	製 造 業	19.8	176.3	153.7	22.6	18.1	120.9	114.9	6.0
	I	卸 売 業 , 小 売 業	19.7	164.9	152.2	12.7	18.6	102.4	100.2	2.2
	P	医 療 , 福 祉	19.9	160.5	154.0	6.5	15.9	84.0	83.1	0.9

第 7 表 産業、就業形態別常用労働者数

事業所規模	産 業		一 般 労 働 者				パ ー ト タ イ ム 労 働 者			
			前調査期間末	増 加	減 少	本調査期間末	前調査期間末	増 加	減 少	本調査期間末
			人	人	人	人	人	人	人	人
5人 以上	TL	調 査 産 業 計	721,181	6,503	8,785	718,926	281,838	6,271	9,859	278,223
	E	製 造 業	179,137	1,621	1,729	179,025	21,436	343	757	21,026
	I	卸 売 業 , 小 売 業	122,316	452	762	122,009	77,218	1,598	1,396	77,417
	P	医 療 , 福 祉	99,828	1,569	2,035	99,362	43,805	929	679	44,055
30人 以上	TL	調 査 産 業 計	434,601	4,431	4,995	434,063	149,438	2,396	4,583	147,225
	E	製 造 業	141,705	1,224	1,060	141,865	11,636	268	375	11,533
	I	卸 売 業 , 小 売 業	45,757	223	350	45,632	36,621	341	646	36,314
	P	医 療 , 福 祉	68,783	1,024	1,459	68,348	23,378	64	190	23,252

第 8 表 指 数 表 (4 - 1)

規 模	年 月	現 金 給 与 総 額				き ま っ て 支 給 す る 給 与			
		調 査 産 業 計	製 造 業	卸 売 業、小 売 業	医 療、福 祉	調 査 産 業 計	製 造 業	卸 売 業、小 売 業	医 療、福 祉
5 人 以 上	平成23年平均	100.5	102.9	108.1	99.0	99.8	100.8	106.5	99.2
	24	98.4	103.2	107.7	93.6	98.7	103.3	105.6	96.0
	25	97.0	103.4	103.0	92.0	97.4	103.7	102.2	94.0
	平成25年9月	81.5	85.4	90.9	76.7	96.8	103.0	103.9	93.2
	10	82.3	86.2	87.7	77.8	97.5	104.4	102.0	94.0
	11	85.9	92.5	89.1	86.5	97.7	105.6	103.0	92.3
	12	168.2	182.8	188.1	152.0	98.5	105.2	108.4	92.2
	平成26年1月	83.1	82.9	99.1	77.8	97.5	98.6	109.6	93.8
	2	82.7	84.7	96.8	75.8	98.3	101.8	110.1	92.1
	3	90.8	90.8	103.1	80.4	100.5	102.8	112.9	93.1
	4	88.6	87.2	107.0	81.0	102.9	104.3	119.5	97.4
	5	87.7	85.6	109.0	79.0	102.4	101.2	124.5	95.4
	6	140.5	133.0	159.7	130.5	102.3	103.9	121.2	94.6
	7	127.4	150.9	168.0	102.1	103.8	105.4	119.9	95.7
	8	88.9	90.0	105.6	79.2	102.5	103.9	117.9	95.5
	9	87.2	87.0	104.5	77.7	103.0	104.9	119.9	93.4
	前年比 (%)								
	平成23年平均	0.5	2.9	8.1	-1.0	-0.2	0.7	6.5	-0.8
	24	-2.1	0.3	-0.4	-5.5	-1.1	2.5	-0.8	-3.2
	25	-1.4	0.2	-4.4	-1.7	-1.3	0.4	-3.2	-2.1
	平成25年9月	-1.3	-0.2	1.5	-3.0	-1.4	-0.1	1.6	-2.9
	10	-0.2	0.3	0.6	0.1	-0.2	0.3	0.5	0.0
	11	2.0	2.8	2.4	5.1	0.3	1.5	2.1	-2.9
	12	1.5	-0.2	11.4	-7.3	1.0	0.1	7.9	-3.4
	平成26年1月	1.3	-1.2	12.4	-4.9	2.2	-1.7	8.3	-1.2
	2	1.8	-1.5	14.3	-2.3	1.3	-1.8	11.7	-2.4
	3	3.9	-1.8	20.2	-1.2	2.7	-0.4	14.3	-0.2
4	4.4	-1.9	17.8	-0.1	3.4	-2.1	17.9	0.3	
5	6.4	-0.8	26.2	1.2	5.3	-1.3	24.9	0.6	
6	8.3	0.8	29.6	1.4	5.0	-0.7	22.3	-0.6	
7	12.3	12.1	34.9	-1.7	6.8	1.9	14.1	2.9	
8	4.7	0.2	9.2	0.4	6.1	1.8	12.7	1.7	
9	7.0	1.9	15.0	1.3	6.4	1.8	15.4	0.2	

規 模	年 月	現 金 給 与 総 額				き ま っ て 支 給 す る 給 与			
		調 査 産 業 計	製 造 業	卸 売 業、小 売 業	医 療、福 祉	調 査 産 業 計	製 造 業	卸 売 業、小 売 業	医 療、福 祉
30 人 以 上	平成23年平均	98.3	100.8	99.9	97.8	98.2	99.8	101.6	97.8
	24	97.4	100.2	117.9	94.5	97.9	101.7	113.7	96.3
	25	98.4	102.7	115.8	94.8	98.7	103.7	112.2	95.7
	平成25年9月	80.8	84.2	98.8	78.0	98.3	104.2	113.4	95.0
	10	82.1	85.2	94.0	78.8	99.2	105.7	110.4	95.5
	11	86.8	92.3	97.6	90.7	99.7	106.5	113.8	94.2
	12	178.3	190.2	212.3	160.9	99.5	105.9	111.7	94.4
	平成26年1月	80.0	83.1	86.9	79.3	97.0	101.7	102.1	96.2
	2	80.2	85.1	86.8	76.7	97.8	104.5	101.9	93.6
	3	88.7	91.8	90.6	82.0	99.3	105.3	104.1	94.8
	4	85.7	87.3	103.8	81.7	102.5	106.7	117.9	99.2
	5	84.2	86.0	108.4	80.1	101.2	104.0	126.1	97.2
	6	152.0	142.1	204.8	137.4	101.1	106.9	117.2	95.6
	7	119.0	155.7	129.7	99.6	101.2	106.6	119.3	96.1
	8	84.4	88.8	101.2	78.7	101.0	105.9	116.9	96.0
	9	83.5	86.5	104.9	77.7	101.2	107.2	121.1	93.8
	前年比 (%)								
	平成23年平均	-1.7	0.8	-0.1	-2.2	-1.8	-0.2	1.5	-2.1
	24	-0.9	-0.6	18.0	-3.4	-0.3	1.9	11.9	-1.5
	25	1.0	2.5	-1.8	0.3	0.8	2.0	-1.3	-0.6
	平成25年9月	0.6	2.6	-0.5	-2.1	0.6	2.5	0.3	-2.2
	10	1.7	3.5	-1.8	1.2	1.8	3.5	-1.7	1.2
	11	4.5	5.5	0.4	8.9	2.3	3.6	-0.2	-1.1
	12	1.9	4.6	1.4	-4.0	1.8	2.5	-1.8	-1.6
	平成26年1月	0.3	2.8	-11.4	-3.2	0.7	2.0	-11.1	0.6
	2	-0.2	2.4	-7.4	-1.4	-0.4	2.1	-7.3	-1.4
	3	1.3	0.3	-5.6	-1.0	-0.1	2.5	-5.6	0.4
4	1.9	3.2	0.3	-1.3	2.4	2.2	6.1	0.2	
5	2.9	2.5	12.3	1.0	2.7	2.4	11.5	0.6	
6	4.8	5.7	14.8	-0.6	2.5	3.5	3.6	-1.0	
7	6.3	15.6	8.2	-5.8	2.6	2.3	5.7	0.4	
8	2.7	1.1	0.4	-1.9	3.4	2.5	4.0	0.1	
9	3.3	2.7	6.2	-0.4	3.0	2.9	6.8	-1.3	

第 8 表 指 数 表 (4 - 2)

規 模	年 月	所 定 内 給 与				総 実 労 働 時 間				
		調査産業計	製 造 業	卸売業、小売業	医療、福祉	調査産業計	製 造 業	卸売業、小売業	医療、福祉	
5 人	平成23年平均	99.8	100.8	106.8	99.1	99.6	97.2	101.1	100.4	
	24	99.1	104.1	105.2	99.6	99.7	101.0	98.1	100.4	
	25	97.3	103.6	102.4	96.9	97.8	101.9	96.2	98.3	
	平成25年9月	96.9	102.8	104.4	96.2	96.6	101.8	95.2	98.3	
	10	97.1	103.0	102.4	97.1	99.5	105.3	94.9	99.7	
	11	97.0	104.3	103.2	95.2	100.8	107.6	99.1	99.4	
	12	98.1	104.0	108.2	95.4	98.1	104.8	99.4	96.7	
	平成26年1月	97.3	98.5	109.8	96.4	91.2	92.9	92.5	90.9	
	2	98.0	100.3	110.5	95.0	95.9	104.2	96.1	94.7	
	3	99.8	100.8	113.7	96.2	97.5	103.7	95.3	94.9	
	4	102.0	102.5	119.3	100.0	101.3	107.1	101.1	101.0	
	5	102.3	100.4	125.2	97.9	96.0	95.5	97.4	97.3	
	6	102.1	102.5	121.6	97.5	100.9	107.3	103.1	98.5	
	7	104.1	104.6	120.3	98.8	103.0	107.8	101.9	102.3	
	8	102.3	103.1	118.3	98.6	95.6	97.0	99.6	98.9	
	9	102.9	104.0	119.4	96.9	99.4	103.3	101.8	98.6	
	以	前年比 (%)								
	上	平成23年平均	-0.2	0.8	6.8	-0.9	-0.4	-2.8	1.1	0.5
		24	-0.7	3.3	-1.5	0.5	0.1	3.9	-3.0	0.0
		25	-1.8	-0.5	-2.7	-2.7	-1.9	0.9	-1.9	-2.1
		平成25年9月	-2.2	-1.2	2.3	-3.4	-2.1	2.4	-2.9	-2.0
		10	-1.2	-1.3	0.8	-0.3	-1.5	1.7	-3.9	1.9
		11	-0.8	0.0	2.1	-3.4	-1.9	0.5	-1.5	-2.1
		12	0.5	-1.6	8.4	-3.6	-1.4	2.4	2.8	-1.6
		平成26年1月	1.5	-3.0	8.7	-1.3	0.7	4.3	-0.6	-0.5
2		1.2	-3.7	11.5	-2.5	-0.1	1.7	0.9	-2.1	
3		2.3	-1.9	15.1	0.5	0.1	3.2	2.0	-1.0	
4		2.9	-3.8	17.5	0.3	-1.2	0.0	1.2	-1.6	
5		5.0	-2.5	25.2	0.4	-0.5	0.1	3.2	-0.2	
6		4.7	-2.0	21.8	-0.6	0.3	1.5	5.5	-3.0	
7		7.0	0.9	14.1	2.9	3.2	2.1	5.9	1.5	
8		5.6	1.0	12.8	1.6	-0.1	-0.6	3.5	-0.7	
9		6.2	1.2	14.4	0.7	2.9	1.5	6.9	0.3	

規 模	年 月	所 定 内 給 与				総 実 労 働 時 間				
		調査産業計	製 造 業	卸売業、小売業	医療、福祉	調査産業計	製 造 業	卸売業、小売業	医療、福祉	
30 人	平成23年平均	97.9	99.4	101.5	97.6	98.8	97.2	100.1	99.6	
	24	98.4	101.7	111.6	101.0	98.6	102.0	95.5	100.9	
	25	98.4	103.3	110.5	99.9	98.6	102.6	96.2	99.5	
	平成25年9月	98.3	103.4	112.0	99.4	97.1	102.3	95.0	98.5	
	10	98.3	104.1	108.8	100.0	101.5	107.0	95.0	100.3	
	11	98.9	105.0	112.0	98.5	102.4	108.5	100.7	100.4	
	12	98.9	104.8	109.9	99.0	98.5	104.9	95.9	98.3	
	平成26年1月	96.6	101.7	100.5	100.0	92.2	93.9	91.0	92.7	
	2	96.9	102.6	100.3	97.6	96.7	105.2	91.2	96.0	
	3	98.1	102.9	102.3	98.9	97.6	104.2	88.8	95.7	
	4	101.3	104.9	115.9	103.2	102.0	107.7	96.0	103.1	
	5	100.9	103.4	125.2	100.9	95.7	95.3	96.0	98.5	
	6	100.6	105.4	115.7	99.8	100.9	108.6	98.7	98.8	
	7	100.9	105.5	118.2	100.3	102.8	109.2	97.8	102.7	
	8	100.2	104.7	116.0	99.9	95.0	97.6	97.9	99.2	
	9	100.7	106.3	119.8	98.1	98.3	104.4	95.7	98.7	
	以	前年比 (%)								
	上	平成23年平均	-2.1	-0.6	1.4	-2.4	-1.1	-2.8	0.1	-0.4
		24	0.5	2.3	10.0	3.5	-0.2	4.9	-4.6	1.3
		25	0.0	1.6	-1.0	-1.1	0.0	0.6	0.7	-1.4
		平成25年9月	-0.3	1.2	0.4	-2.4	0.8	2.5	0.7	-2.0
		10	0.6	2.3	-1.4	1.1	1.7	3.3	0.7	3.5
		11	1.4	2.5	-0.2	-1.2	0.6	0.3	2.7	-0.6
		12	1.3	1.5	-1.3	-1.7	-0.4	2.0	0.8	0.4
		平成26年1月	-0.4	0.7	-10.5	0.2	1.3	4.7	-5.2	0.4
2		-0.6	-0.1	-7.4	-1.7	1.0	2.8	-1.8	-1.3	
3		-0.6	0.9	-5.4	0.7	-0.4	3.0	-1.8	-1.3	
4		1.8	1.0	6.0	0.2	-0.4	0.7	-0.4	-0.6	
5		2.1	1.2	12.5	0.2	-2.0	-0.7	-0.9	-1.8	
6		2.0	2.4	3.6	-0.8	0.1	2.1	0.0	-3.3	
7		2.2	1.3	6.1	0.2	1.0	2.1	0.5	0.4	
8		2.3	1.7	4.9	-0.4	-1.8	-1.7	-0.9	-1.8	
9		2.4	2.8	7.0	-1.3	1.2	2.1	0.7	0.2	

第 8 表 指 数 表 (4 - 3)

規 模	年 月	所 定 内 勞 働 時 間				所 定 外 勞 働 時 間			
		調査産業計	製 造 業	卸売業、小売業	医療、福祉	調査産業計	製 造 業	卸売業、小売業	医療、福祉
5 人 以 上	平成23年平均	100.1	97.4	101.1	101.1	94.3	95.4	100.0	85.2
	24	99.8	101.0	97.4	100.8	97.5	100.6	113.1	90.2
	25	97.5	101.4	96.0	97.9	102.1	107.1	102.0	111.9
	平成25年9月	96.0	100.7	95.2	98.0	104.5	111.9	94.8	106.7
	10	98.7	104.1	95.0	99.4	109.1	116.3	93.1	108.9
	11	100.0	106.4	99.0	99.0	110.9	118.8	101.7	111.1
	12	97.5	104.0	98.5	96.2	104.5	112.5	120.7	111.1
	平成26年1月	90.6	92.0	91.9	90.4	100.0	100.6	106.9	104.4
	2	95.0	102.7	95.8	94.4	108.2	118.1	103.4	104.4
	3	96.0	101.4	94.5	94.5	116.4	125.0	113.8	106.7
	4	99.9	105.3	100.1	100.5	119.1	123.8	124.1	115.6
	5	95.0	93.8	96.9	96.6	108.2	111.3	110.3	120.0
	6	100.5	106.4	103.1	98.0	106.4	115.6	101.7	113.3
	7	102.7	107.1	101.2	102.2	107.3	113.8	119.0	104.4
	8	95.1	95.5	98.8	98.9	101.8	110.6	119.0	100.0
	9	98.5	101.6	100.2	98.8	110.9	119.4	137.9	91.1
	前年比 (%)								
	平成23年平均	0.1	-2.7	1.1	1.0	-5.8	-4.7	0.1	-14.7
	24	-0.3	3.7	-3.7	-0.3	3.4	5.5	13.1	5.9
	25	-2.3	0.4	-1.4	-2.9	4.7	6.5	-9.8	24.1
	平成25年9月	-2.8	1.7	-2.3	-2.6	8.4	8.5	-14.1	17.1
	10	-2.2	0.8	-3.5	1.3	7.2	10.8	-12.9	22.5
	11	-2.9	-0.9	-1.0	-2.8	9.9	14.5	-10.6	22.0
	12	-1.6	1.9	3.0	-2.3	-0.9	8.4	-1.4	19.1
	平成26年1月	-0.4	3.4	-0.6	-0.6	17.0	11.8	0.0	-2.2
	2	-1.0	0.2	0.7	-2.1	13.3	15.2	7.0	0.0
	3	-0.4	2.0	1.8	-0.7	5.8	12.3	4.8	-7.7
	4	-2.0	-1.7	0.6	-1.5	9.2	15.8	12.5	-3.7
	5	-1.3	-1.2	2.9	-0.3	8.2	10.6	12.2	3.8
6	0.0	0.8	5.5	-3.3	4.5	8.1	5.3	4.0	
7	2.9	1.1	5.2	1.9	7.3	10.4	23.2	-9.7	
8	-0.6	-1.4	2.9	-0.1	7.7	5.9	19.0	-15.1	
9	2.6	0.9	5.3	0.8	6.1	6.7	45.5	-14.6	

規 模	年 月	所 定 内 勞 働 時 間				所 定 外 勞 働 時 間			
		調査産業計	製 造 業	卸売業、小売業	医療、福祉	調査産業計	製 造 業	卸売業、小売業	医療、福祉
30 人 以 上	平成23年平均	99.1	97.0	100.2	100.4	95.7	98.2	95.7	83.6
	24	98.6	101.5	94.0	101.3	98.8	106.3	143.8	86.6
	25	97.9	101.6	94.4	99.5	106.5	111.3	150.0	96.1
	平成25年9月	95.8	100.1	93.5	98.8	111.1	121.1	141.7	90.6
	10	100.1	105.2	93.5	100.5	117.5	122.2	143.8	94.3
	11	100.9	106.6	98.8	100.7	119.0	124.0	158.3	92.5
	12	97.7	103.6	94.0	98.1	107.1	115.2	154.2	100.0
	平成26年1月	91.1	92.6	89.5	92.5	104.0	104.7	137.5	96.2
	2	95.0	102.7	89.7	96.2	115.1	126.3	139.6	90.6
	3	95.4	101.0	86.4	95.7	123.0	131.6	160.4	94.3
	4	100.0	105.6	93.1	103.1	123.8	125.1	183.3	101.9
	5	94.2	93.2	93.8	98.4	112.7	113.5	164.6	100.0
	6	99.9	107.2	97.3	99.1	112.7	119.9	143.8	88.7
	7	101.9	108.0	95.9	102.8	112.7	118.1	156.3	96.2
	8	93.8	95.3	96.3	99.0	107.9	116.4	147.9	103.8
	9	96.7	101.9	93.4	98.7	115.9	125.1	166.7	96.2
	前年比 (%)								
	平成23年平均	-0.9	-3.0	0.1	0.4	-4.2	-1.7	-4.3	-16.4
	24	-0.5	4.6	-6.2	0.9	3.2	8.2	50.3	3.6
	25	-0.7	0.1	0.4	-1.8	7.8	4.7	4.3	11.0
	平成25年9月	-0.4	1.2	0.3	-2.0	14.8	12.5	7.9	0.0
	10	0.9	2.2	1.0	3.3	10.5	11.7	-2.8	11.1
	11	-0.7	-1.3	2.2	-0.8	13.5	13.3	10.1	6.6
	12	-0.1	1.5	0.9	-0.1	-3.6	5.9	0.0	12.7
	平成26年1月	-0.5	3.5	-4.7	0.0	23.7	14.8	-13.1	13.3
	2	-0.7	0.5	-1.8	-1.4	19.9	23.5	-1.5	4.4
	3	-1.1	1.3	-2.0	-1.3	6.9	15.4	2.6	-2.0
	4	-1.4	-0.8	-1.6	-0.7	9.1	12.0	18.9	1.9
	5	-3.0	-2.2	-1.5	-1.7	8.4	12.2	11.3	-1.9
6	-0.5	1.2	0.1	-3.1	7.5	9.1	-2.8	-9.6	
7	0.5	1.4	0.1	0.6	6.0	6.9	8.7	-5.6	
8	-2.7	-2.5	-0.8	-1.7	7.9	3.7	-2.8	-1.8	
9	0.9	1.8	-0.1	-0.1	4.3	3.3	17.6	6.2	

第 8 表 指 数 表 (4 - 4)

規 模	年 月	常 用 雇 用				就業形態別常用雇用			実質賃金	
		調査産業計	製 造 業	卸売業、小売業	医療、福祉	一般労働者	パートタイム 労働者	パートタイム 労働者比率	現金給与総額	きまって支給 する給与
						調査産業計	調査産業計			
5 人 以 上	平成23年平均	99.3	101.5	98.1	101.1	98.8	100.3	27.4	100.4	99.7
	24	98.2	100.2	96.2	103.6	96.6	103.1	29.1	98.6	98.9
	25	98.9	99.5	97.9	105.0	95.6	108.3	30.4	97.1	97.5
	平成25年9月	99.3	99.7	98.1	105.8	95.2	110.7	30.9	81.2	96.4
	10	99.7	100.0	98.8	105.8	95.1	112.4	31.3	81.8	96.9
	11	100.2	100.1	98.9	106.1	95.6	113.1	31.3	85.2	96.9
	12	100.3	99.9	98.6	106.2	96.5	111.0	30.7	167.0	97.8
	平成26年1月	100.0	99.1	98.4	105.7	95.7	111.7	31.0	82.7	97.0
	2	99.3	98.6	98.0	105.5	95.1	111.0	31.0	82.5	98.1
	3	98.5	98.4	97.8	103.2	95.3	107.6	30.3	90.2	99.8
	4	99.0	99.9	98.6	106.5	96.6	105.9	29.7	85.9	99.8
	5	99.4	100.3	98.4	106.4	97.0	106.2	29.7	84.8	99.0
	6	99.3	100.0	97.7	106.2	97.3	105.4	29.5	135.6	98.7
	7	99.2	99.7	97.3	105.4	99.5	99.0	27.7	123.0	100.2
	8	99.2	99.8	97.6	106.3	99.4	99.6	27.9	85.5	98.6
	9	98.6	99.5	97.5	106.1	98.7	99.1	27.9	83.8	99.0
	前年比 (%)							前年差(ポイント)		
	平成23年平均	-0.7	1.6	-2.0	1.1	-1.2	0.3	0.0	0.4	-0.3
	24	-1.1	-1.3	-1.9	2.5	-2.2	2.8	1.7	-1.8	-0.8
	25	0.7	-0.7	1.8	1.4	-1.0	5.0	1.3	-1.5	-1.4
	平成25年9月	1.3	-0.3	2.4	1.2	-1.0	7.0	1.6	-2.2	-2.3
	10	1.2	-0.6	2.1	1.5	-0.8	6.0	1.4	-1.4	-1.4
	11	1.3	-0.5	0.9	2.1	-0.5	5.9	1.3	0.1	-1.6
	12	1.2	-0.6	0.1	2.0	0.4	3.2	0.5	-0.5	-1.0
	平成26年1月	1.9	0.1	1.0	1.9	0.1	5.9	1.2	-0.4	0.4
2	1.4	-0.3	1.2	1.3	-0.2	5.3	1.1	0.4	-0.1	
3	1.1	-0.3	0.6	-0.2	0.4	2.8	0.5	2.3	1.0	
4	0.5	0.2	-0.4	1.8	0.5	0.5	0.0	0.6	-0.3	
5	0.9	1.3	0.6	1.5	0.9	0.8	0.0	2.5	1.4	
6	0.7	1.2	0.6	1.0	1.5	-0.7	-0.4	4.2	1.0	
7	0.0	0.0	-0.1	0.2	4.4	-10.1	-3.1	8.7	3.3	
8	-0.1	-0.1	0.2	0.9	4.0	-9.1	-2.8	1.1	2.4	
9	-0.7	-0.2	-0.6	0.3	3.7	-10.5	-3.0	3.2	2.7	

規 模	年 月	常 用 雇 用				就業形態別常用雇用			実質賃金	
		調査産業計	製 造 業	卸売業、小売業	医療、福祉	一般労働者	パートタイム 労働者	パートタイム 労働者比率	現金給与総額	きまって支給 する給与
						調査産業計	調査産業計			
30 人 以 上	平成23年平均	99.6	101.0	98.0	100.5	98.3	103.0	23.1	98.2	98.1
	24	98.6	99.9	95.3	102.0	95.6	110.1	26.1	97.6	98.1
	25	98.0	100.2	92.1	101.9	94.7	110.0	26.3	98.5	98.8
	平成25年9月	98.0	100.2	92.1	102.1	95.0	109.3	26.1	80.5	97.9
	10	97.9	100.3	91.3	101.9	94.7	109.9	26.3	81.6	98.6
	11	98.3	100.4	90.8	101.8	95.3	109.7	26.2	86.1	98.9
	12	98.1	100.0	90.8	101.8	95.1	109.8	26.2	177.1	98.8
	平成26年1月	97.6	99.5	91.0	101.1	94.1	110.4	26.5	79.6	96.5
	2	97.2	99.3	90.1	100.8	93.4	111.3	26.8	80.0	97.6
	3	96.4	99.1	90.5	98.8	93.0	108.9	26.5	88.1	98.6
	4	97.5	100.7	90.8	103.0	95.4	106.2	25.5	83.1	99.4
	5	97.9	100.9	91.1	102.8	96.3	104.8	25.1	81.4	97.9
	6	98.1	100.6	91.0	102.8	96.9	103.7	24.8	146.7	97.6
	7	97.9	100.6	90.1	101.9	96.3	104.6	25.1	114.9	97.7
	8	97.8	100.4	89.8	102.4	96.2	104.8	25.1	81.2	97.1
	9	97.4	100.5	89.4	101.7	95.4	105.3	25.3	80.3	97.3
	前年比 (%)							前年差(ポイント)		
	平成23年平均	-0.4	1.0	-1.9	0.5	-1.7	3.0	0.3	-1.8	-1.9
	24	-1.0	-1.1	-2.8	1.5	-2.7	6.9	3.0	-0.6	0.0
	25	-0.6	0.3	-3.4	-0.1	-0.9	-0.1	0.2	0.9	0.7
	平成25年9月	-0.2	0.5	-2.8	-0.7	-0.2	-0.2	0.0	-0.2	-0.3
	10	-0.2	0.2	-2.6	-0.7	0.1	-1.1	-0.2	0.5	0.6
	11	-0.3	0.3	-3.2	-0.6	0.5	-2.6	-0.6	2.5	0.3
	12	-0.5	-0.1	-3.2	-0.9	0.4	-2.7	-0.6	-0.1	-0.2
	平成26年1月	-0.2	-0.1	-1.8	-1.1	-0.5	0.5	0.2	-1.5	-1.0
2	-0.6	-0.2	-3.0	-1.7	-0.7	0.2	0.2	-1.7	-1.8	
3	-0.6	-0.4	-2.1	-1.8	-0.7	-0.5	0.1	-0.3	-1.7	
4	-0.6	-0.1	-2.0	1.0	1.0	-4.4	-1.0	-1.8	-1.3	
5	-0.3	0.0	-1.4	0.5	1.4	-5.1	-1.2	-0.9	-1.0	
6	0.1	0.2	-1.3	0.8	2.5	-6.3	-1.7	0.8	-1.3	
7	-0.3	0.4	-3.0	0.0	0.9	-3.9	-0.9	2.8	-0.7	
8	-0.2	0.2	-2.3	0.3	1.4	-4.6	-1.1	-1.0	-0.3	
9	-0.6	0.3	-2.9	-0.4	0.4	-3.7	-0.8	-0.2	-0.6	

毎月勤労統計調査 ～働く人の今が知りたい～

毎月の給与、労働時間、労働者数を調査しています

毎月勤労統計調査

厚生労働省が実施する重要な調査です。

インターネットでも調査票の提出ができます！調査結果もみられます！

調査結果は経済指標の一つとして、また、社会保障制度を検討する際の基礎資料として使われています。

特別調査は、年に一回、夏に調査を行っています。

毎(まい)と勤(きん)の約束

調査で知り得た情報についての秘密は必ず守ります。調査によって集められた情報は、統計を作成する以外には使用されません。

とくちゃん

事業所の皆様、調査にご協力をお願いします。
国の調査名をかたって不正に情報を収集する「かたり調査」には十分ご注意ください。

厚生労働省・都道府県 <http://www.mhlw.go.jp/>



広島県は、県民の皆様に対して、より分かりやすく、より使いやすい統計情報の提供に努めています。

今後も「広島県の賃金、労働時間及び雇用の動き」をご利用ください。

次回公表予定 平成 26 年 12 月 15 日 (月)

平成 26 年 11 月発行

編集発行 広島県 総務局 統計課
〒730-8511 広島市中区基町 10-52
TEL (082)513-2540 (ダイヤル)

この報告書の内容は、広島県の統計のホームページでも提供しています。

「広島県の統計」で検索してください。

ホームページアドレス <http://toukei.pref.hiroshima.lg.jp/index.html>