

毎月勤労統計調査 平成26年9月の動き (概要)

5人以上規模の事業所について

1 今月の特徴

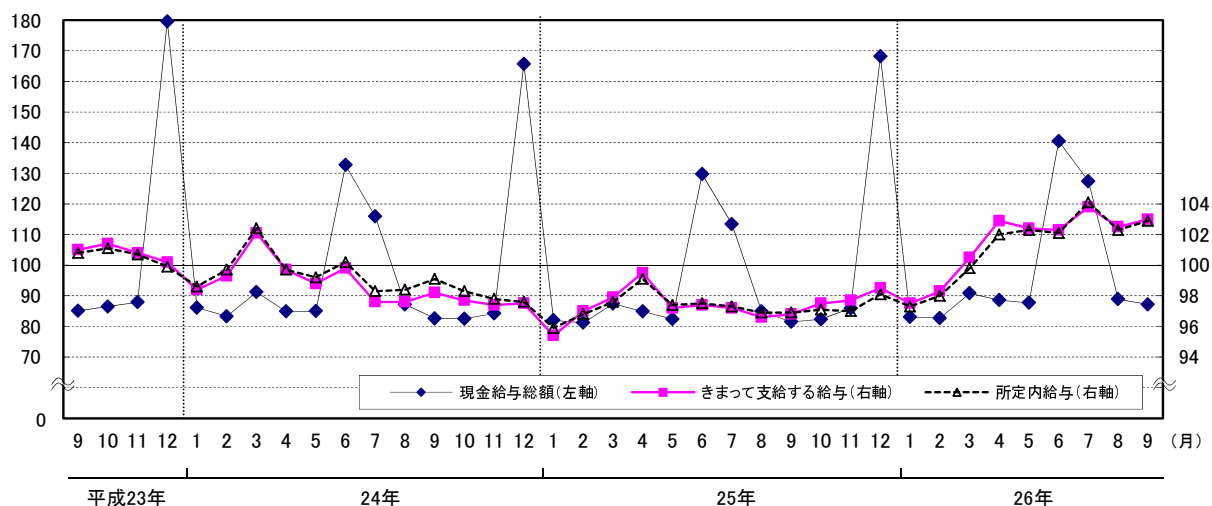
- (1) 調査産業全体の現金給与総額は、前年同月比（以下「前年比」という。）7.0%増となった。
- (2) 調査産業全体の所定外労働時間は、前年比6.1%増となった。
また、製造業の所定外労働時間は、前年比6.7%増となった。
- (3) 調査産業全体の常用労働者数は、前年比0.7%減となった。
また、一般労働者は前年比3.7%増となった。

2 賃 金

- (1) 広島県 ⇒ 調査産業全体の現金給与総額は、前年比7.0%増
調査産業全体のきまって支給する給与は、前年比6.4%増
- (2) 全 国 ⇒ 調査産業全体の現金給与総額は、前年比0.8%増
調査産業全体のきまって支給する給与は、前年比0.6%増

項 目	5人以上						30人以上					
	広 島 県			全 国			広 島 県			全 国		
	実 数	指 数	前年比	実 数	指 数	前年比	実 数	指 数	前年比	実 数	指 数	前年比
現金給与総額	260,866	87.2	7.0	266,595	84.2	0.8	278,238	83.5	3.3	298,483	83.3	1.3
きまって支給する給与	257,034	103.0	6.4	261,089	99.3	0.6	274,874	101.2	3.0	291,614	100.7	1.1
所定内給与	236,592	102.9	6.2	242,211	99.0	0.5	248,696	100.7	2.4	267,363	100.6	1.1
所定外給与	20,442	-	9.9	18,878	-	1.6	26,178	-	7.8	24,251	-	2.1
特別に支払われた給与	3,832	-	60.4	5,506	-	11.5	3,364	-	44.7	6,869	-	13.3

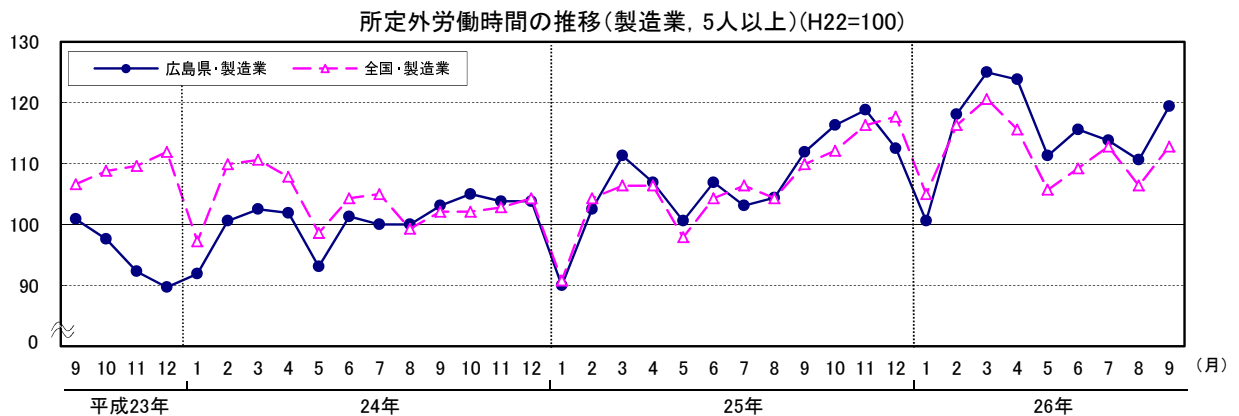
賃金の推移(調査産業計, 5人以上)(H22=100)



3 労働時間

- (1) 広島県 ⇒ 調査産業全体の所定外労働時間は、前年比 6.1%増
 製造業の所定外労働時間は、前年比 6.7%増
- (2) 全 国 ⇒ 調査産業全体の所定外労働時間は、前年比 2.9%増
 製造業の所定外労働時間は、前年比 2.6%増

項 目	5人以上						30人以上					
	広 島 県			全 国			広 島 県			全 国		
	実 数	指 数	前年比	実 数	指 数	前年比	実 数	指 数	前年比	実 数	指 数	前年比
総実労働時間	148.8	99.4	2.9	145.0	98.9	0.5	150.1	98.3	1.2	148.1	98.7	0.6
所定内労働時間	136.6	98.5	2.6	134.2	98.4	0.4	135.5	96.7	0.9	135.7	98.4	0.6
所定外労働時間	12.2	110.9	6.1	10.8	105.9	2.9	14.6	115.9	4.3	12.4	102.5	0.8
所定外労働時間(製造業)	19.1	119.4	6.7	15.9	112.8	2.6	21.4	125.1	3.3	17.3	110.2	1.2



4 雇 用

- (1) 広島県 ⇒ 調査産業全体の常用労働者数は、前年比 0.7%減
 調査産業全体の一般労働者数は、前年比 3.7%増
 調査産業全体のパートタイム労働者数は、前年比 10.5%減
- (2) 全 国 ⇒ 調査産業全体の常用労働者数は、前年比 1.7%増
 調査産業全体の一般労働者数は、前年比 1.5%増
 調査産業全体のパートタイム労働者数は、前年比 2.0%増

項 目	5人以上						30人以上					
	広 島 県			全 国			広 島 県			全 国		
	実 数	指 数	前年比	実 数	指 数	前年比	実 数	指 数	前年比	実 数	指 数	前年比
常用労働者数	997,149	98.6	△ 0.7	47,050	104.2	1.7	581,288	97.4	△ 0.6	27,349	100.1	0.4
一般労働者	718,926	98.7	3.7	33,094	101.6	1.5	434,063	95.4	0.4	20,648	99.1	0.4
パートタイム労働者	278,223	99.1	△ 10.5	13,956	110.8	2.0	147,225	105.3	△ 3.7	6,701	102.8	0.2

