

～ 製造品出荷額等の都道府県順位は、前年より1つ順位を上げて「12位」～

(製造品出荷額等) 12位 (付加価値額) 12位

- ・ 製造品出荷額等は、中国・四国・九州地方で、2年連続1位
- ・ 付加価値額は、中国・四国・九州地方で、3年連続1位
- ・ 前年からの伸び率は、製造品出荷額等 11位 付加価値額等 9位

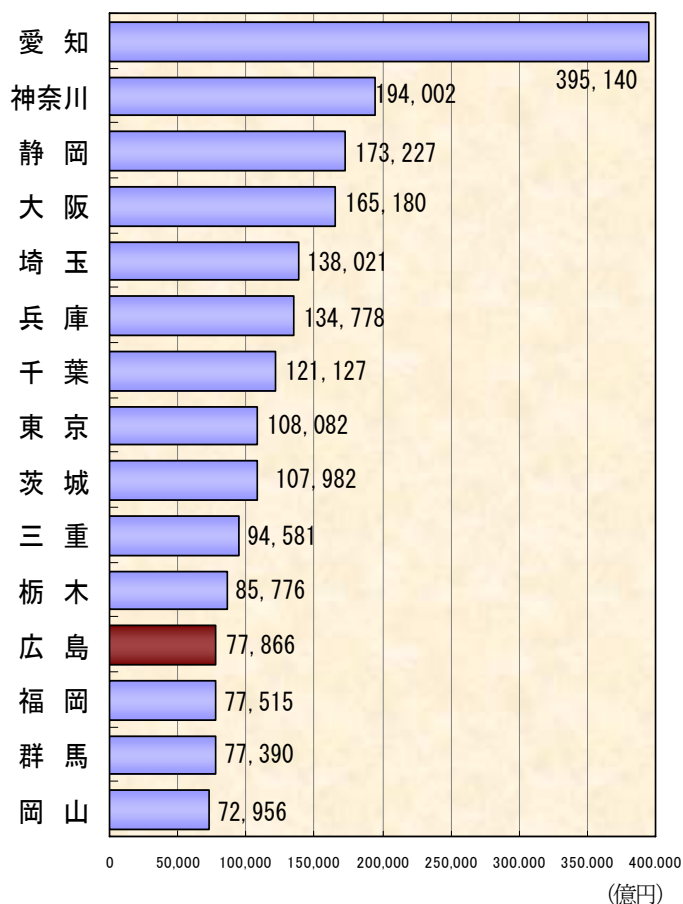
国(経済産業省)の公表資料(「平成17年工業統計表産業編〔概要版〕」)によると、製造品出荷額等は前年より1つ順位を上げて12位、付加価値額は前年と同順位12位となっている。

製造品出荷額等については、群馬県を476億円上回り、全国順位は1つ順位を上げて12位となり、中国・四国・九州地方では2年連続で1位となった。

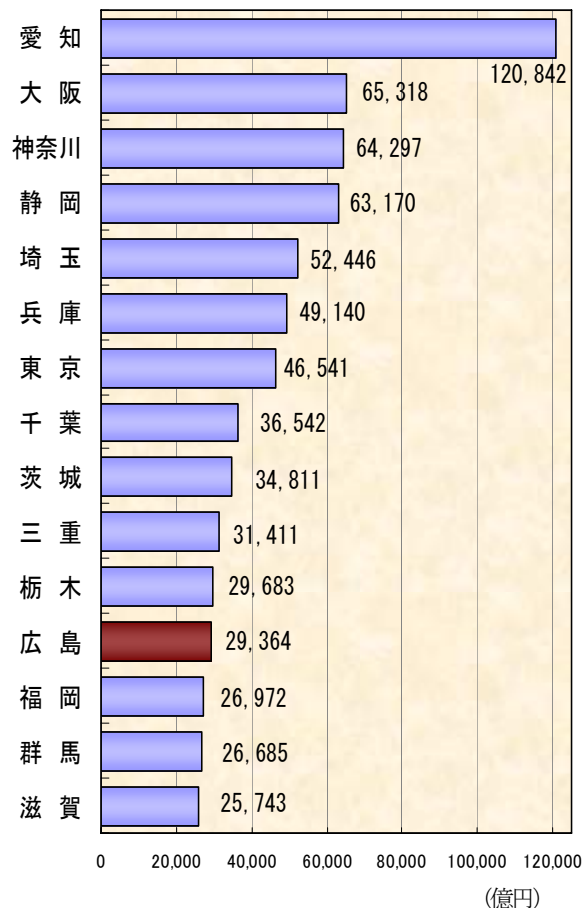
付加価値額については、前年と同順位の12位で、中国・四国・九州地方では3年連続の1位となった。また、付加価値額の伸び率では前年の28位から9位へと大きく躍進している。

項目	広島県					全国	
	実数	前年からの増減数	前年比(%)	全国シェア(%) (前年)	全国順位 (前年)	実数	前年比(%)
事業所数(所)	6,363	132	2.1	2.3(2.3)	16(16)	276,716	2.1
従業者数(人)	209,183	1,977	1.0	2.6(2.6)	13(13)	8,159,364	0.5
製造品出荷額等(億円)	77,866	3,713	5.0	2.6(2.6)	12(13)	2,962,418	4.1
付加価値額(億円)	29,364	1,628	5.9	2.8(2.7)	12(12)	1,044,147	2.6

製造品出荷額等の上位15県



付加価値額の上位15県



都道府県別の主要項目

(単位：所、人、億円、%)

(従業者4人以上の事業所)

都道府県	事業所数				従業者数				製造品出荷額等				付加価値額			
	平成17年	順位	前年比	構成比	平成17年	順位	前年比	構成比	平成17年	順位	前年比	構成比	平成17年	順位	前年比	構成比
全国	276,716		2.1	100.0	8,159,364		0.5	100.0	2,962,418		4.1	100.0	1,044,147		2.6	100.0
1 北海道	7,248	9	0.1	2.6	188,605	18	△ 0.7	2.3	54,647	20	3.8	1.8	17,479	23	△ 3.5	1.7
2 青森	1,881	40	0.0	0.7	58,843	40	△ 1.8	0.7	12,051	43	△ 4.7	0.4	4,128	43	△ 1.9	0.4
3 岩手	2,766	31	1.6	1.0	97,616	26	1.4	1.2	23,770	33	△ 1.5	0.8	7,571	34	5.7	0.7
4 宮城	3,632	23	0.2	1.3	123,882	24	△ 1.6	1.5	35,702	26	1.6	1.2	11,576	26	3.0	1.1
5 秋田	2,492	36	△ 0.8	0.9	76,002	33	△ 0.7	0.9	14,026	41	0.1	0.5	5,160	41	△ 0.8	0.5
6 山形	3,428	26	0.4	1.2	112,472	25	△ 0.7	1.4	28,692	28	△ 2.4	1.0	9,723	30	0.4	0.9
7 福島	5,204	19	0.7	1.9	182,399	19	0.8	2.2	55,686	19	1.5	1.9	20,963	18	△ 1.1	2.0
8 茨城	6,888	12	1.2	2.5	267,608	8	0.2	3.3	107,982	9	3.5	3.7	34,811	9	△ 1.8	3.3
9 栃木	5,863	18	3.7	2.1	207,732	14	2.2	2.6	85,776	11	6.7	2.9	29,683	11	6.8	2.8
10 群馬	6,852	13	2.8	2.5	210,883	12	△ 1.1	2.6	77,390	14	1.8	2.6	26,685	14	2.9	2.6
11 埼玉	15,821	4	3.0	5.7	421,442	5	0.1	5.2	138,021	5	1.7	4.7	52,446	5	2.1	5.0
12 千葉	6,679	15	2.7	2.4	217,810	10	0.2	2.7	121,127	7	7.6	4.1	36,542	8	3.7	3.5
13 東京	21,296	3	1.2	7.7	382,831	6	△ 2.5	4.7	108,082	8	△ 3.5	3.7	46,541	7	△ 2.7	4.5
14 神奈川	11,370	7	3.7	4.1	426,482	4	1.2	5.2	194,002	2	4.5	6.6	64,297	3	1.5	6.2
15 新潟	7,119	10	0.5	2.6	201,728	15	△ 0.1	2.5	46,378	23	1.3	1.6	19,517	21	△ 0.3	1.9
16 富山	3,516	24	0.5	1.3	123,890	23	0.3	1.5	35,894	25	2.3	1.2	15,378	24	0.3	1.5
17 石川	4,021	22	3.3	1.5	97,453	27	1.3	1.2	24,913	31	4.7	0.8	9,072	32	4.4	0.9
18 福井	3,152	27	1.5	1.1	75,209	34	△ 1.5	0.9	18,523	36	2.1	0.6	7,388	35	0.4	0.7
19 山梨	2,607	33	4.6	0.9	76,953	32	1.5	0.9	24,469	32	2.0	0.8	9,468	31	11.7	0.9
20 長野	6,796	14	2.8	2.5	211,994	11	1.2	2.6	62,599	17	3.7	2.1	24,417	16	8.6	2.3
21 岐阜	8,087	8	2.3	2.9	200,864	16	0.7	2.5	50,880	21	2.9	1.7	20,145	20	4.0	1.9
22 静岡	13,228	5	2.2	4.8	441,562	3	2.0	5.4	173,227	3	3.7	5.9	63,170	4	2.7	6.1
23 愛知	23,125	2	1.9	8.4	816,755	1	2.4	10.0	395,140	1	7.3	13.3	120,842	1	4.1	11.6
24 三重	5,019	20	2.4	1.8	193,492	17	1.8	2.4	94,581	10	7.8	3.2	31,411	10	3.2	3.0
25 滋賀	3,442	25	3.1	1.2	147,426	22	3.2	1.8	63,842	16	3.5	2.2	25,743	15	2.0	2.5
26 京都	6,122	17	2.3	2.2	157,255	20	0.4	1.9	48,695	22	1.1	1.6	20,799	19	0.6	2.0
27 大阪	25,454	1	2.5	9.2	526,216	2	△ 0.8	6.5	165,180	4	3.5	5.6	65,318	2	1.1	6.3
28 兵庫	11,537	6	2.1	4.2	360,195	7	0.1	4.4	134,778	6	4.1	4.6	49,140	6	2.2	4.7
29 奈良	2,804	30	1.3	1.0	70,378	35	△ 1.5	0.9	21,565	35	△ 0.1	0.7	8,035	33	△ 5.3	0.8
30 和歌山	2,497	35	1.0	0.9	52,416	42	△ 1.3	0.6	27,803	29	17.6	0.9	10,450	27	15.5	1.0
31 鳥取	1,178	47	1.7	0.4	40,171	45	2.3	0.5	10,682	44	△ 4.0	0.4	3,025	45	△ 11.9	0.3
32 島根	1,672	44	1.5	0.6	43,594	44	0.1	0.5	10,636	45	2.3	0.4	3,503	44	2.2	0.3
33 岡山	4,450	21	1.4	1.6	150,174	21	0.8	1.8	72,956	15	9.2	2.5	22,171	17	11.5	2.1
34 広島	6,363	16	2.1	2.3	209,183	13	1.0	2.6	77,866	12	5.0	2.6	29,364	12	5.9	2.8
35 山口	2,381	38	0.8	0.9	95,397	29	△ 0.3	1.2	60,250	18	9.0	2.0	19,200	22	7.3	1.8
36 徳島	1,819	41	2.0	0.7	50,393	43	0.3	0.6	16,056	38	△ 2.4	0.5	7,268	36	△ 2.5	0.7
37 香川	2,602	34	3.8	0.9	67,616	37	1.2	0.8	21,600	34	1.2	0.7	6,567	38	0.2	0.6
38 愛媛	3,073	28	2.7	1.1	84,532	30	0.2	1.0	34,352	27	4.1	1.2	10,418	28	△ 5.1	1.0
39 高知	1,343	46	2.7	0.5	26,620	46	△ 1.8	0.3	5,469	46	△ 0.2	0.2	2,319	46	△ 5.7	0.2
40 福岡	7,053	11	1.2	2.6	219,368	9	0.7	2.7	77,515	13	5.7	2.6	26,972	13	10.2	2.6
41 佐賀	1,756	43	1.6	0.6	60,210	38	1.3	0.7	15,616	39	3.0	0.5	5,970	39	5.2	0.6
42 長崎	2,467	37	2.6	0.9	59,023	39	△ 0.8	0.7	14,924	40	17.5	0.5	5,364	40	12.5	0.5
43 熊本	2,631	32	3.5	1.0	96,141	28	1.5	1.2	26,208	30	1.4	0.9	9,854	29	2.1	0.9
44 大分	1,971	39	2.7	0.7	68,856	36	3.8	0.8	36,717	24	9.1	1.2	11,732	25	2.1	1.1
45 宮崎	1,797	42	0.8	0.7	58,201	41	△ 0.8	0.7	12,888	42	△ 2.9	0.4	4,315	42	△ 10.7	0.4
46 鹿児島	2,811	29	5.2	1.0	76,967	31	△ 0.3	0.9	18,113	37	△ 1.6	0.6	6,778	37	0.3	0.7
47 沖縄	1,403	45	4.2	0.5	24,525	47	0.4	0.3	5,151	47	0.8	0.2	1,430	47	△ 5.1	0.1

(資料) 経済産業省「平成17年工業統計表産業編〔概要版〕」

(参考2)

1 事業所当たり・従業者1人当たりの製造品出荷額等及び付加価値額

～ 1事業所当たり及び従業者1人当たりの製造品出荷額等，付加価値額とも，
過去最高額（平成16年）を上回る ～

《1事業所当たり》

- ・製造品出荷額等 12億2372万円（前年比 2.8%増）
- ・付加価値額 4億6149万円（ " 3.7%増）

《従業者1人当たり》

- ・製造品出荷額等 3722万円（ " 3.9%増）
- ・付加価値額 1690万円（ " 5.0%増）

年次	事業所数 (所)	従業者数 (人)	製造品出荷額等 (百万円)	付加価値額 (百万円)	1事業所当たり		従業者 1人当たり	
					製造品出荷 額等 (百万円)	付加価値額 (百万円)	製造品出荷 額等 (百万円)	付加価値額 (百万円)
昭和60年	9,462	281,440	6,930,232	2,342,932	732.4	247.6	24.6	9.7
平成2年	9,439	276,713	8,898,046	3,019,009	942.7	319.8	32.2	13.1
平成7年	8,722	255,977	7,675,177	2,872,156	880.0	329.3	30.0	13.3
平成12年	7,515	224,191	7,178,024	2,700,202	955.2	359.3	32.0	14.3
平成13年	7,037	215,892	6,760,002	2,634,025	960.6	374.3	31.3	14.5
平成14年	6,610	209,116	6,556,297	2,338,798	991.9	353.8	31.4	13.0
平成15年	6,715	207,894	6,973,107	2,700,406	1,038.4	402.1	33.5	15.7
平成16年	6,231	207,206	7,415,298	2,773,594	1,190.1	445.1	35.8	16.1
平成17年	6,363	209,183	7,786,582	2,936,432	1,223.7	461.5	37.2	16.9

※「従業者1人当たりの付加価値額」の項は「従業者数30人以上の事業所」，その他の項は「従業者4人以上の事業所」の状況

【従業者1人当たり付加価値額】

(単位:万円, %)

(従業者30人以上の事業所)

産業中分類	昭和60年 (1985年)	平成2年 (1990年)	平成7年 (1995年)	平成12年 (2000年)	平成13年 (2001年)	平成14年 (2002年)	平成15年 (2003年)	平成16年 (2004年)	平成17年 (2005年)	前年比
平均	974	1,307	1,327	1,434	1,450	1,300	1,570	1,609	1,690	5.0
食料品	584	746	789	855	786	797	801	782	808	3.3
飲料・飼料等	912	2,231	3,276	3,010	3,526	2,705	1,922	1,216	1,163	△ 4.4
繊維	541	703	699	739	814	746	835	795	874	9.9
衣服・他繊維	393	462	599	759	748	665	733	748	537	△ 28.2
木材・木製品	693	997	924	1,298	1,299	1,363	1,173	1,268	1,229	△ 3.1
家具・装備品	663	921	980	680	680	655	619	715	593	△ 17.1
パルプ・紙等	885	1,173	1,300	979	982	1,390	1,653	1,805	1,681	△ 6.9
印刷・同関連	945	1,062	1,134	1,386	1,317	859	907	896	963	7.5
化学	1,994	2,660	1,911	2,232	2,067	1,942	1,977	2,075	2,365	14.0
石油・石炭	X	665	X	X	X	X	X	X	X	X
プラスチック	622	759	767	1,275	1,095	1,113	1,382	1,754	1,598	△ 8.9
ゴム	664	995	1,033	1,270	1,232	1,242	1,160	1,206	1,193	△ 1.1
なめし革	X	579	X	X	X	X	X	X	X	X
窯業・土石	696	1,091	1,005	1,127	987	1,072	1,087	1,118	1,136	1.6
鉄鋼	2,273	2,871	2,649	3,602	3,899	3,833	4,429	4,469	5,733	28.3
非鉄金属	1,928	2,489	2,847	2,444	2,509	2,356	2,181	2,404	2,377	△ 1.1
金属	871	1,139	1,227	1,273	1,181	1,015	1,223	1,064	1,038	△ 2.4
一般機械	1,014	1,448	1,462	1,171	1,289	1,232	1,490	1,479	1,652	11.7
電気機械	746	1,160	1,788	2,000	1,825	1,073	1,037	1,219	1,233	1.1
情報通信機械	—	—	—	—	—	2,676	3,268	3,279	4,019	22.6
電子・デバイス	—	—	—	—	—	1,806	3,006	3,342	2,905	△ 13.1
輸送機械	825	1,140	1,022	1,063	1,118	712	1,157	1,114	1,079	△ 3.1
精密機械	659	763	1,444	1,989	1,987	1,765	1,640	1,975	1,903	△ 3.6
その他	852	801	919	1,027	886	788	808	845	721	△ 14.7

(※) 従業者1人当たり付加価値額 (※従業者数30人以上の事業所)

= 付加価値額 / {常用労働者年間月平均数(延べ常用労働者数 / 12) + 個人事業主及び無給家族従業者数}

(参考3) 製造品出荷額等の10年前との比較

～ 成長著しい
電子部品・デバイス, 情報通信機械, プラスチック製品 ～

《 製造品出荷額等の10年前との比較 》

- ・ 電子部品・デバイス製造業 ⇒ 10.3倍に増加(5272億円増)
- ・ 情報通信機械器具製造業 ⇒ 2.5倍に増加(2308億円増)
- ・ プラスチック製品製造業 ⇒ 1.8倍に増加(1642億円増)

産業別に10年前(平成7年)の製造品出荷額等と比較すると、電子部品・デバイス製造業は10.3倍(5272億円増)、情報通信機械器具製造業は2.5倍(2308億円増)、プラスチック製品製造業は1.8倍(1642億円増)と大幅に増加した。鉄鋼業は1.3倍であるが、増加額でみると、2778億円増と電子部品・デバイス製造業に次いで大きな増加額となっている。

5年前である平成12年との差をみても、電子部品・デバイス製造業は2160億円増、情報通信機械器具製造業は1951億円増、プラスチック部品製造業は1436億円も増加している。

これらの産業は、平成18年以降も大幅な設備投資が見込まれており、県産業全体に占める割合は、今後ますます高くなることが予想される。

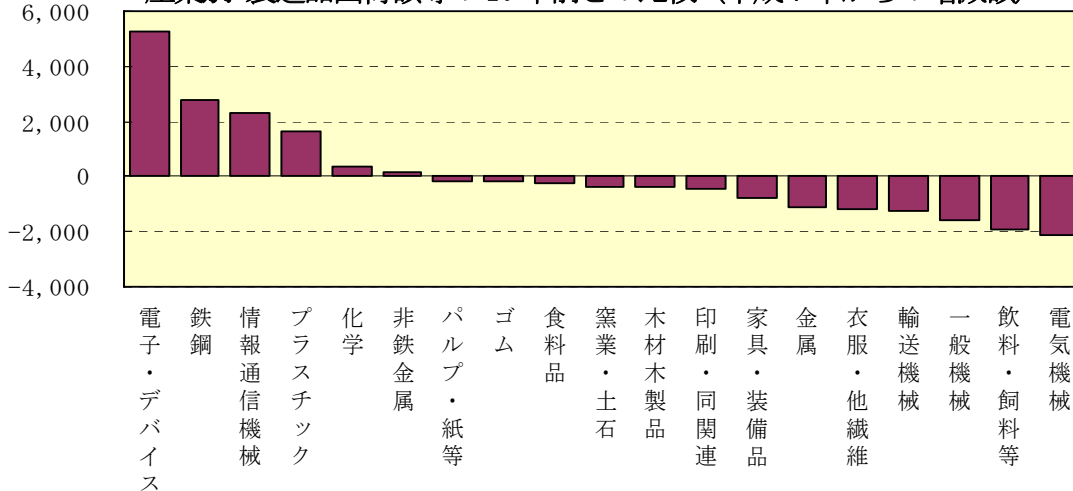
製造品出荷額等が1000億円以上の産業の動向(10年前との比較)

表 製造品出荷額等が1000億円以上の産業の動向(10年前との比較)

(単位:百万円, %, 人)

増減率の 増加・減少幅 (7年-17年)	産業中分類	平成7年	平成12年	平成17年	平成7年-17年	
					差額	増減率
50%以上	電子部品・デバイス製造業	56,769	367,972	583,989	527,220	928.7
	情報通信機械器具製造業	156,837	192,513	387,661	230,824	147.2
	プラスチック製品製造業	199,964	220,561	364,117	164,153	82.1
0%以上 50%未満	鉄鋼業	915,627	894,771	1,193,406	277,778	30.3
	化学工業	284,805	280,863	319,876	35,071	12.3
	非鉄金属製造業	208,776	197,981	224,754	15,978	7.7
△50%以上 0%未満	食料品製造業	496,850	500,077	473,897	△22,953	△4.6
	輸送用機械器具製造業	1,980,208	1,785,673	1,853,058	△127,150	△6.4
	パルプ・紙・紙加工品製造業	126,260	109,033	112,089	△14,171	△11.2
	一般機械器具製造業	1,130,994	1,015,841	975,383	△155,612	△13.8
	ゴム製品製造業	113,564	96,026	96,416	△17,148	△15.1
	木材・木製品製造業	174,504	173,251	137,976	△36,528	△20.9
	窯業・土石製品製造業	138,246	127,884	102,843	△35,403	△25.6
	金属製品製造業	423,979	350,138	311,842	△112,137	△26.4
印刷・同関連業	149,642	151,538	105,985	△43,657	△29.2	
△50%未満	電気機械器具製造業	384,065	180,169	172,461	△211,604	△55.1
	家具・装備品製造業	142,933	93,876	62,738	△80,195	△56.1
	衣服・その他の繊維製品製造業	181,703	116,459	65,867	△115,836	△63.8
	飲料・たばこ・飼料製造業	247,029	175,167	54,518	△192,512	△77.9

(億円) 産業別 製造品出荷額等の10年前との比較(平成7年からの増減額)



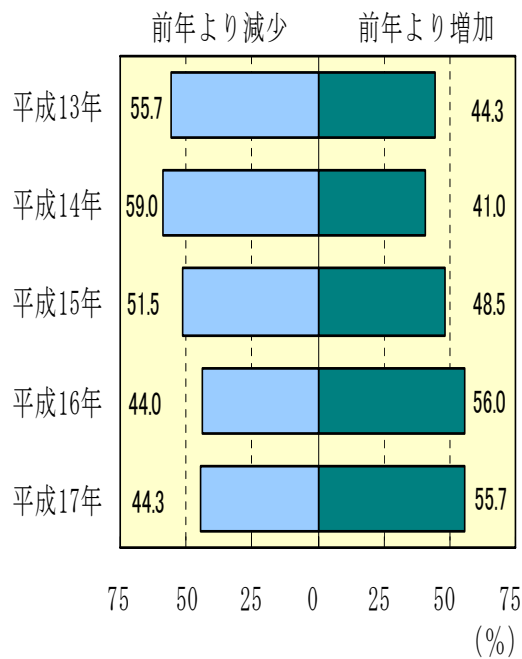
(参考4) 製造品出荷額等における前年比別の事業所構成比

～ 製造品出荷額等が前年よりも増加した事業所の割合が
2年連続で、5割を超える ～

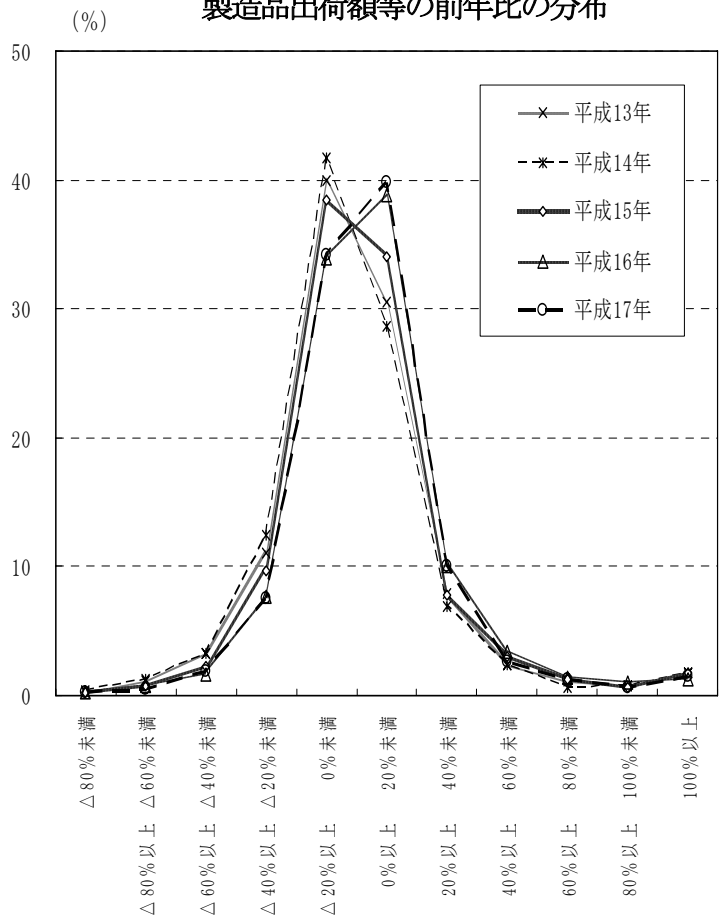
前年との比較が可能な事業所（平成16年と17年のいずれも従業員が4人以上である事業所）である5473事業所（事業所数全体の86.0%）について、製造品出荷額等の前年比をみると、「前年より増加」となった事業所は、55.7%と2年連続で5割を超えており、製造活動の拡大傾向がみられる。

また、前年比の分布状況をみると、前年（平成16年－平成15年比較）とほぼ同様の分布状況となっている。

製造品出荷額等の前年比の比較



製造品出荷額等の前年比の分布



製造品出荷額等における前年比別の事業所の状況

(単位：所，%)

前年比	平成13年		平成14年		平成15年		平成16年		平成17年	
	数	構成比	数	構成比	数	構成比	数	構成比	数	構成比
製造業計	6,832	100.0	6,220	100.0	6,289	100.0	5,611	100.0	5,473	100.0
$\Delta 80\% \text{未滿}$	19	0.3	22	0.4	16	0.3	11	0.2	11	0.2
$\Delta 80\% \text{以上 } \Delta 60\% \text{未滿}$	74	1.1	76	1.2	43	0.7	39	0.7	27	0.5
$\Delta 60\% \text{以上 } \Delta 40\% \text{未滿}$	224	3.3	206	3.3	145	2.3	87	1.6	102	1.9
$\Delta 40\% \text{以上 } \Delta 20\% \text{未滿}$	753	11.0	772	12.4	613	9.7	430	7.7	412	7.5
$\Delta 20\% \text{以上 } 0\% \text{未滿}$	2,736	40.0	2,591	41.7	2,419	38.5	1,904	33.9	1,872	34.2
0%以上 20%未滿	2,085	30.5	1,783	28.7	2,138	34.0	2,179	38.8	2,178	39.8
20%以上 40%未滿	537	7.9	432	6.9	488	7.8	566	10.1	545	10.0
40%以上 60%未滿	161	2.4	148	2.4	191	3.0	189	3.4	149	2.7
60%以上 80%未滿	78	1.1	40	0.6	80	1.3	77	1.4	63	1.2
80%以上 100%未滿	46	0.7	41	0.7	40	0.6	56	1.0	33	0.6
100%以上	119	1.7	109	1.8	116	1.8	73	1.3	81	1.5

(参考5) 品目（製造品及び加工品）別の製造品出荷額等

～ 県内における製造品出荷額等が最大の品目は、
『携帯電話機、PHS電話機』～

《 製造品出荷額等の上位3品目 》

- ① 携帯電話機、PHS電話機
- ② 普通乗用車（気筒容量2000mlを超えるもの）（シャシーを含む）
- ③ 鋼帯

品目（製造品及び加工品）別ごとの製造品出荷額等をみると、県内において、最も製造品出荷額等が大きいのは、昨年に引き続いて、『携帯電話機、PHS電話機』となっている。『携帯電話機、PHS電話機』は、全国で14位（経済産業省「平成16年工業統計表：品目編」より）の製造品出荷額等であり、本県は、静岡県に次いで全国2位となっている。

次いで、『普通乗用車（気筒容量2000mlを超えるもの）（シャシーを含む）』（前年4位）、『鋼帯』（前年3位）の順となっている。『鋼帯』については、本県は、全国1位となっている。

全国1位の品目（平成16年）は、『普通乗用車（気筒容量2000mlを超えるもの）（シャシーを含む）』となっている。（本県では2位）

県内における製造品出荷額等の上位10品目

順位 ()内は前年	品目番号	品目名称	事業所数	(従業者4人以上)	
				製造品出荷額等 (百万円)	前年比 (%)
1	(1)	281213 携帯電話機、PHS電話機	2	X	X
2	(4)	301112 普通乗用車（気筒容量2000mlを超えるもの）（シャシーを含む）	1	X	X
3	(3)	231125 鋼帯	2	X	X
4	(2)	301329 その他の自動車部品（二輪自動車部品を含む）	65	290 551	2.6
5	(7)	291919 その他の電子部品	16	225 392	21.4
6	(5)	301331 KDセット（乗用車、バス、トラック）	3	207 803	△ 3.5
7	(12)	303113 鋼製貨物船の新造（20総t以上の動力船）	8	178 276	34.8
8	(6)	291312 モス型IC	1	X	X
9	(8)	234111 亜鉛めっき鋼板（亜鉛めっき帯鋼を含む）	2	X	X
10	(9)	199719 他に分類されないプラスチック製品	13	151 489	9.8

※「携帯電話機、PHS電話機」の製造品出荷額等は、静岡県に次いで、全国2位(平成16年)

(参考) 全国の製造品出荷額等の上位10品目（平成16年）（経済産業省「平成16年工業統計表：品目編」より）

順位 ()内は前年	品目名称	製造品出荷額等		上位の都道府県		
		(百万円)	前年比(%)	第1位	第2位	第3位
1 (1)	普通乗用車（気筒容量2000mlを超えるもの）（シャシーを含む）	8,502,703	4.2	愛知県	福岡県	山口県
2 (4)	その他の自動車部品（二輪自動車部品を含む）	6,493,444	9.7	愛知県	静岡県	三重県
3 (3)	医薬品製剤（医薬部外品製剤を含む）	6,225,256	3.0	大阪府	埼玉県	静岡県
4 (2)	軽・小型乗用車（気筒容量2000ml以下）（シャシーを含む）	5,850,379	0.0	愛知県	三重県	静岡県
5 (6)	駆動・伝導・操縦装置部品	4,702,676	9.7	愛知県	静岡県	群馬県
6 (7)	ガソリン	4,393,534	4.1	神奈川県	千葉県	大阪府
7 (5)	平版印刷物（オフセット印刷物）	X	△ 2.6	東京都	大阪府	埼玉県
8 (10)	その他の電子部品	3,253,772	9.9	愛知県	兵庫県	広島県
9 (8)	モス型IC	3,227,007	△ 2.7	東京都	大分県	三重県
10 (9)	自動車用内燃機関の部分品・取付具・附属品	3,110,935	4.7	愛知県	静岡県	群馬県

※「携帯電話機、PHS電話機」の製造品出荷額等は、全国で14位(前年同位) 2,265,501百万円(前年比4.3%増)