

第一 地勢

廣島縣ハ山陽道ノ中央ニ位シ安藝備後ノ兩國ヲ管轄ス  
 安藝國 東ハ備後國ニ接シ西北ハ周防石見ノ二箇國ニ境ス而シテ南方一帶内  
 海ヲ隔テ伊豫國ト相對ス其海上ニ大小ノ島嶼數十百基布星羅シテ備後伊豫周  
 防三箇國ノ諸島ト相錯ハレリ山嶽ハ各郡互ニ崒峙シテ脈絡相通スト雖モ西北  
 ハ峻嶺重疊綿亘シテ國境ヲ限リ河川ハ概テ南流シテ海ニ注キ其最大ナルヲ大  
 田川トシ小瀬川沼田川之ニ亞ク共ニ數支ノ諸川ヲ吞ミ愈流レテ愈大ナリ特ニ  
 可愛川ハ北流シテ合川ニ會シ石見國ヲ經テ海ニ達ス  
 備後國 東北ハ備中伯耆出雲石見ノ四箇國ニ接シ西ハ安藝國ニ連リ南方一帶  
 海ニ瀕シ郡島羅列シテ安藝伊豫讃岐三國ノ島嶼相指顧ス而シテ北ハ土地狹阻  
 瘠薄東南ハ平坦肥沃山嶽ハ大抵互ニ連絡起伏シテ北ハ殊ニ重嶺巖峰線繞シテ山  
 陰道ヲ限リ河川ハ東西三脉ヲ別テ藍田川ハ國中ヲ滄シ直ニ南海ニ注キ東城川  
 ハ備中國ニ入テ南海ニ達シ三次川ハ可愛川ヲ導キ石見國ヲ經テ遂ニ北海ニ達  
 ス

第二 本縣管轄地ノ沿革

國郡區	十八年	自十九年	八年	自七五年	四年	三年	二年	元年
安藝國 廣島區								
安藝郡								
佐伯郡								
沼田郡								
高宮郡								
山縣郡								
高田郡								
賀茂郡								
豐田郡								
備後國								
御調郡								
世羅郡								
甲奴郡ノ内								
三次郡								
三途郡								
奴可郡								
三上郡								
三蘇郡								
惠蘇郡								

七月十四日  
廣島縣  
十一月十五日  
廣島縣

廣島藩



郡	區	有稅	無稅	合計	耕地	不耕地	合計
廣島	藝藝	一四八五三	五三〇五	一四八五三	一三二五	三〇五九	一四八五三
安藝	佐伯	一八九七二六	五三〇五	一四八五三	一三二五	三〇五九	一四八五三
高宮	宮	一四八五三	五三〇五	一四八五三	一三二五	三〇五九	一四八五三
高山	縣	一四八五三	五三〇五	一四八五三	一三二五	三〇五九	一四八五三
高田	田	一四八五三	五三〇五	一四八五三	一三二五	三〇五九	一四八五三
賀茂	田	一四八五三	五三〇五	一四八五三	一三二五	三〇五九	一四八五三
豐田	田	一四八五三	五三〇五	一四八五三	一三二五	三〇五九	一四八五三
御調	田	一四八五三	五三〇五	一四八五三	一三二五	三〇五九	一四八五三
世羅	田	一四八五三	五三〇五	一四八五三	一三二五	三〇五九	一四八五三
深津	田	一四八五三	五三〇五	一四八五三	一三二五	三〇五九	一四八五三
沼津	田	一四八五三	五三〇五	一四八五三	一三二五	三〇五九	一四八五三
安那	田	一四八五三	五三〇五	一四八五三	一三二五	三〇五九	一四八五三
藍田	田	一四八五三	五三〇五	一四八五三	一三二五	三〇五九	一四八五三

第五 有無稅地及耕不耕地ノ面積 十二月三十一日現在

面積ハ地籍編纂整頓セザルヲ以テ暫ク從來ノ地圖ヨリ算出ス

郡	區	有稅	無稅	合計	耕地	不耕地	合計
御調	調	二〇〇五	DD	二〇〇五	八〇〇	DD	八〇〇
世羅	羅	二四四九	DD	二四四九	九〇〇	DD	九〇〇
深津	津	四三三三	DD	四三三三	二二八	DD	二二八
沼津	津	一三三四	DD	一三三四	三〇〇	DD	三〇〇
安那	那	一三三四	DD	一三三四	三〇〇	DD	三〇〇
藍田	田	二二七七	DD	二二七七	三〇〇	DD	三〇〇
品治	治	二二七七	DD	二二七七	三〇〇	DD	三〇〇
神石	石	二二七七	DD	二二七七	三〇〇	DD	三〇〇
甲奴	奴	二二七七	DD	二二七七	三〇〇	DD	三〇〇
三次	次	二二七七	DD	二二七七	三〇〇	DD	三〇〇
三榮	榮	二二七七	DD	二二七七	三〇〇	DD	三〇〇
奴可	可	二二七七	DD	二二七七	三〇〇	DD	三〇〇
三上	上	二二七七	DD	二二七七	三〇〇	DD	三〇〇
惠蘇	蘇	二二七七	DD	二二七七	三〇〇	DD	三〇〇

品名	神石	甲奴	三次	三上	三奴	再揚	廣島	尾道	福山	其他	合計
五、六〇六	一、九四九、〇〇	一〇、九六六、六六	二、三九九、九一	一、四六二、七五	一、七九〇、九一	五、四〇〇、二五	二、五四三、三九	一、四八五、三三	二、九三三、四四	一、五二二、五五	五〇、九九二、一五
一、二六九、〇〇	一、八二七、七〇	五、八七二、九〇	六、一五五、二二	一、八〇、四四	一、五三九、一四	三、八一五、五五	四、〇三二、九六	六、五	五、八	二〇、二四八、六六	一〇、三三〇、〇九
四、八二九、六六	三、八三三、九七	一、六三九、五五	三、〇一五、四三	一、四、八〇、七九	三、三三〇、〇五	九、三三三、〇〇	六、五七四、三五	一、四八三、三三	二、五九、九	一、五八、三三	六、一四二、九三六
一、五九六、三三	三、九七一、一一	二、三二一、一九	三、六八六、二二	二、九六五、八	三、〇一一、一一	一、七八三、三五	三、三九八、一一	一、二二五、一一	一、四四八、	七、六三	一〇、五五一、三三
三、〇一八、五五	一、七九二、三八	八、八六九、八	二、五、三九二、二二	一、一〇、九〇、七	一、五、五六、〇〇	三、九三〇、一一	四、〇、四九四、六	三、〇五、九	一、四八、六	八、一〇	四、四八、四六六
四、六一四、八	二、一八九、三九	一、一八、一七	二、九〇七八、四	一、四〇九、六五	一、八、五七、一一	五、七、一三、六	四、三八九、二七	四、四三二、〇	二、九三、四	一、五七、三	五、五三〇、八〇四
五、一、一九七、四	五、〇五九、九	五、〇五九、九	五、〇五九、九	五、〇五九、九	五、〇五九、九	五、〇五九、九	五、〇五九、九	五、〇五九、九	五、〇五九、九	五、〇五九、九	五、〇五九、九

第六	池ノ周囲及面積	明治十五年
名	池ノ名	面積
上野池	三上郡庄原村	丁 〇
兼池	惠蘇郡上原村	丁 〇
面積十町歩以上ヲ揚水ス		

第七	氣象ノ一
廣島	平均最高
十四年	七、五、一、五
十五年	七、五、〇、九
十六年	七、六、一、七
十七年	七、五、二、一
十八年	七、六、一、九
平均最低	七、四、四、九
十四年	七、三、五、八
十五年	七、三、六、六
十六年	七、三、七、四
十七年	七、三、七、七
十八年	七、三、七、七
平均最高	七、四、四、九
十四年	七、四、四、九
十五年	七、四、四、九
十六年	七、四、四、九
十七年	七、四、四、九
十八年	七、四、四、九
平均最低	七、三、七、七
十四年	七、三、七、七
十五年	七、三、七、七
十六年	七、三、七、七
十七年	七、三、七、七
十八年	七、三、七、七
平均最高	七、四、四、九
十四年	七、四、四、九
十五年	七、四、四、九
十六年	七、四、四、九
十七年	七、四、四、九
十八年	七、四、四、九
平均最低	七、三、七、七
十四年	七、三、七、七
十五年	七、三、七、七
十六年	七、三、七、七
十七年	七、三、七、七
十八年	七、三、七、七

觀測時 午前九時三十分 午後三時三十分 午後九時三十分

空氣壓力ノ平均ハ第一第二觀測ノ二回ヲ平均シ其最高最低ハ三回觀測中最低ノ極度ヲ示ス  
 空氣ノ溫度ハ華氏ノ寒暖計ヲ用ヒ攝氏ノ度ニ改算シタル度ヲ示ス其平均ハ第一第二回ノ觀測ト最高最低トヲ  
 以テ算シタル平均ヲ示シ其最高最低ハ自記寒暖計ノ所ノ高低ノ極度ヲ記ス  
 水氣張力ハ空氣中ニ含有スル水蒸氣ノ分量即チ重サニシテ之ヲ量ルハ空氣ノ壓力ヲ量ルニ同シ之ニ山ヲ水氣張  
 力ヲ知ルベシ其平均ハ第一第二回觀測ノ平均ナリ  
 濕度ハ空氣乾濕セル割合ヲ示スモノナリ其度ハ空氣ノ水蒸氣ヲ飽知セル極ヲ百ト定メテ之ヲ算出ス其平均ハ水  
 氣張力ト同シ

第八 氣象ノ二

測地年次	雲量		降雨ノ量		天氣						二十四時間風ノ速度		
	平均	總計	最大	同上月日	雨	雪	雹	雷雨	晴	曇	強風	平均	最強
廣島													
十四年	五七〇	五七〇	一五	六月十六日	一五九	三五	四	三	四七	二九	二	二〇六	五七〇
十五年	三三〇	三三〇	二五	九月十二日	一五七	三三	一	二	五九	二二	一	二〇七	六三〇
十六年	三三〇	三三〇	二〇	六月廿一日	一五七	一八	一	一	七三	二二	一	二〇七	四九六
十七年	四三三	四三三	三九	七月十五日	一五七	一九	六	五九	五九	二二	三	二〇七	五三五
十八年	四三三	四三三	三九	五月廿一日	一五七	二九	一〇	五三	五三	二六	三	二〇七	五〇七月廿六日

雲量ハ晴天ヲ零トシ曇天ヲ十トシ其割合ヲ示ス其平均ハ三回觀測ノ平均ナリ  
 降雨ノ量ハ雨ノ降リテ地中ニモ入ラズ蒸發ヲモナサス地面ニ溜リタル水蒸氣ニシテ日々午前九時三十分ニ之ヲ測  
 リ前日同時ヨリ本日同時マテノモノヲ前日ノ量トシテ總計ス

土地

九

天氣日數中雨、雪、雹、雷雨、ハ其時間ノ長短及度數ニ關セス夜半ヲ界トシテ算シ晴天ハ毎日雲量ノ平均ニ以下ト  
 シ八以上ヲ曇天トス自餘ノ日數ハ半晴ト認ムルモ可ナリ  
 強風ハ一時間ノ速度三三、八(キロメートル)以上ノモノナリ  
 其平均ハ毎日午後十時ヲ界トシ二十四時間ニ吹キタル一ヶ月ノ平均ヲ示ス其方位ハ風ノ吹キ來リタル方角ヲ八  
 方位ニ區別シテ之ヲ示ス  
 晴雨計表欄ノ高サハ平均海面上四(メートル)三ノ所ニ設置シ寒暖計ニ重百葉窓底ハ地上(メートル)二兩點計  
 ハ地上〇(メートル)三ノ所ニ設置ス

第九 氣象ノ三

測地年次	方位								最高溫度 日數以上	最低溫度 日數以下	霜アリ 日數
	北	北東	東	南東	南	南西	西	北西			
廣島											
十四年	四三三	五九	三六	二九	一〇七	九四	一三七	四三	二二	六二	四一
十五年	四三三	五九	三六	二九	一〇七	九四	一三七	四三	二二	六二	四一
十六年	四三三	五九	三六	二九	一〇七	九四	一三七	四三	二二	六二	四一
十七年	四三三	五九	三六	二九	一〇七	九四	一三七	四三	二二	六二	四一
十八年	四三三	五九	三六	二九	一〇七	九四	一三七	四三	二二	六二	四一

第一〇

氣象ノ四

測地	平均	最高		最低	
		攝氏ノ度	月日	攝氏ノ度	月日
廣島	一七・一	三三・三	八月五日	〇・九	二月十八日
安藝	一七・七	三三・三	八月二十七日	七・八	十二月十三日
佐伯	一八・六	三三・三	八月二十三日	三・三	一月七日
高宮	一八・四	三三・三	八月二十三日	六・一	一月二十四日
高田	一七・四	三三・三	八月三日	七・七	一月四日
賀茂	一七・一	三三・三	八月十六日	二・二	二月十八日
豐田	一七・八	三三・三	八月二十九日	六・二	一月七日
御調	一八・四	三三・三	九月十五日	二・八	二月十一日
深津	一七・二	三三・三	八月十六日	二・二	二月十八日
藍田	一七・五	三三・三	八月十六日	五・六	一月十八日
三田	一八・六	三三・三	八月十四日	四・四	一月十八日
三上	一八・三	三三・三	八月十四日	〇・〇	二月十九日

各郡ノ溫度ハ郡役所ニ懸垂セル華氏寒暖計ヲ用ヒ毎日正午一回觀測シタル平均ニ係ル其最高最低ハ觀測中ノ高低ヲ採リ總テ攝氏ノ度ニ改算シテ之ヲ示ス故ニ懸垂ノ兩極ハ猶表  
示ノ外ニ生シタルモノト知ルヘシ

第一一

郡區々番ノ一

村數以上六十二月三十一日現在  
戶數人口八二月一日現在

郡區	郡區役所	戶長役場ノ數	浦役場ノ數	町數	村數	戶數	人口
廣島	中島新町	二	五	一〇八	一五	一九六八一	七三、二四八
安藝	藝越村	三〇	一六	—	三四	二七、九三五	一、三六、二二六
佐伯	廿日市	四六	三三	—	八三	三三、一七四	一、一〇、七六五
高田	吉田村	三〇	—	—	一三五	二九、八二六	一、三六、六六六
賀茂	四日市村	四	—	—	五九	一四、二五五	六七、三〇八
豐田	忠海村	四九	二	—	八六	二五、五二七	一、六六、七二二
御調	土御調町	五二	一九	六	一三九	三三、六五六	一、四、一五九
深津	山津西町	四九	一八	—	九五	三二、三三三	一、四九、七一九
藍田	府庭村	三三	—	—	一七	一八、九六一	一、五三、〇〇九
三田	三上村	三	—	—	八八	一七、七五一	九七、二九五
三上	三上村	三	—	—	九五	一八、四四〇	六三、〇九一

合計
十一郡區
四四五
一一三
一、七、一
一〇三、四
二、六、九、五、一
一、三、八、一、七、九、一

第一二 郡區々書ノ二

郡區	方里		付		一		一	
	町村數	戶數	人口	面積	町村數	戶數	人口	
廣島	七、七、三、六	一、三、三、七、七、九	四、八、五、六、三、二、六	〇、一、四	一一、一、八	一、七、八、九、一、八	七、〇、一、九、四、五	八
安藝	一、四、三	一、一、七、二、二、六	五、七、一、六、五、六	〇、七、九	一一、一、三	九、三、一、一、七	四、九、四、〇、八、七	八
佐賀	一、七、六、六	四、九、三、〇、六	二、三、八、八、六、二	一、〇、二	一、八、〇	五、〇、三、七、八	二、四、四、〇、五、四	八
高松	一、七、〇	三、七、三、八、三	一、七、一、二、一、一	一、一、三、三	二、三、一	五、三、〇、四、三	二、二、七、七、七、七	八
豐後	一、六、五	四、三、五、七、六	一、八、七、八、五、四	一、一、九	一、九、九	四、七、五、一、七	二、二、四、三、六、〇	八
豐前	二、〇、七	六、〇、八、〇、八	三、七、七、九、二、六	〇、九、八	二、〇、二	五、九、三、六、九	二、七、一、三、三、〇	八
豐後	二、七、二	六、九、八、五、九	三、四、九、四、一、八	〇、六、八	一、八、二	四、六、五、七、八	二、三、九、六、九	八
豐前	二、一、六	七、二、九、九、一	三、二、四、六、四、二	〇、八、六	二、七、九	六、二、八、〇、〇	二、八、七、九、二、一	八
豐後	一、八、六	一、二、八、六、〇、九	六、三、〇、一、九、二	〇、九、四	二、六、六	七、〇、〇、四、九	三、三、七、七、九、八	八
豐前	〇、六、〇	三、四、三、七、五	一、七、九、四、五、二	一、六、八	三、六、六	四、三、三、〇、六	三、〇、八、九、四	八

土地

三三

郡區	方里		付		一		一	
	町村數	戶數	人口	面積	町村數	戶數	人口	
三三	一、五、四	二、〇、五、三、三	九、九、八、九、七	二、六、〇	四、〇、〇	五、三、四、一、四	二、五、九、八、五、八	八
三三	一、四、〇	一、七、〇、八、〇	九、一、〇、一、四	二、〇、五	三、八、八	四、九、三、三、三	二、六、二、八、七、九	八
三三	〇、二、八	二、〇、〇、〇、〇	二、〇、〇、〇、〇	二、〇、〇	二、〇、〇	二、〇、〇、〇、〇	二、〇、〇、〇、〇	八
合計	二、三、〇	五、三、三、三、八	三、四、四、四、六、二	一、一、八	二、六、五	六、三、三、〇、一	二、二、五、三、四、四	八

一四

第一三 裁判區書

裁判所名	所管郡區名	町數	村數	戶數	人口	面積	積	一方里ノ人口
廣島地裁所	廣島 高松 安藝 安	一一	六八三	一八六、八、一、六	八八〇、七、六、八	一、八、九、一、五	二、〇、六、三、七、三	二、〇、六、三、七、三
本廳直轄	三三 三三 三三 三三	一一	六八三	一八六、八、一、六	八八〇、七、六、八	一、八、九、一、五	二、〇、六、三、七、三	二、〇、六、三、七、三
尾道支廳	安藝 廣島 高松 安藝 安	三三	六八三	一八六、八、一、六	八八〇、七、六、八	一、八、九、一、五	二、〇、六、三、七、三	二、〇、六、三、七、三

廣島治安裁判所	尾道治安裁判所	三次治安裁判所
廣島 安藝 廣島 安藝 廣島 安藝	廣島 安藝 廣島 安藝 廣島 安藝	廣島 安藝 廣島 安藝 廣島 安藝
二	二	二
四四一	四四一	四四一
一四八九七〇	一四八九七〇	一四八九七〇
六九三一九八	六九三一九八	六九三一九八
二二六八七	二二六八七	二二六八七
三〇九六八八	三〇九六八八	三〇九六八八

廣島治安裁判所ノ内安藝郡仁保島同郡江田島同郡瀬戸島同郡渡子島同郡倉橋島同郡浦刈島佐伯郡能美島同郡嚴島同郡阿多田島賀茂郡積島同郡大芝島同郡馬島同郡藍ノ島豊田郡小佐木島同郡佐木島同郡大崎下島同郡大崎上島同郡豊島同郡齋島同郡三角島同郡長島同郡生口島同郡久野島同郡白島同郡生ノ島同郡高根島ヲ管轄ス

尾道治安裁判所ノ内御調郡向島同郡因ノ島同郡岩子島沼隈郡田島同郡横島同郡百島同郡走島ヲ管轄ス

五五

一五

第一四 元標ヨリ各所へノ里程

明治十五年四月

地名	里程	地名	里程	地名	里程
廣島縣廳	000	廣島始審裁判所	000	福山警察署	000
東京府及隣縣	000	廣島治安裁判所	000	四日市警察署	000
山口縣	000	尾道治安裁判所	000	郡區役所ノ一	000
島根縣	000	三次治安裁判所	000	廣島區	000
鳥取縣	000	廣島電信分局	000	安藝郡	000
愛媛縣	000	尾道電信分局	000	佐伯郡	000
岡山縣	000	警察署ノ一	000	高田郡	000
廣島鎮臺本營	000	廣島警察署	000	賀茂郡	000
丸龜營所	000	廣島水上警察署	000	豐田郡	000
松山營所	000	尾道警察署	000	世田郡	000
廣島控訴裁判所	000	尾道水上警察署	000	深津郡	000
	000	三次警察署	000	安芸郡	000

一六





山縣郡				高宮郡				月長役場			
村名	戸数	人口	本標ノ距離	村名	戸数	人口	本標ノ距離	村名	戸数	人口	本標ノ距離
穴中原村	五〇一	二五五六	八〇七	後山村	五三八	二四六六	四〇八	久地村	六五七	三二九八	六〇丁
中原村	三三三	一七〇二	一一四	高宮郡				小内村	四二	二二六八	
戸谷村	五二	二四六九	一一〇	福田村	五七五	三〇八九		綾ヶ谷村	三三三	一四〇九	
都志見村	五四九	二四六二	一〇八	狩留家村	五四七	二五〇三		下町屋村	四〇〇	一四一七	
今吉田村	四四七	二〇八四	八二〇	下深川村	五四九	二八二五		大林村	三六三	一六四三	
加計村				諸木村	五〇	二四六九		大毛寺村	三八二	一七〇二	
坪野村				矢口村	四六六	二二四一		飯室村	五三	二四四	
下筒賀村				中島村	三三〇	一六八一		鈴張村	四六一	二二一六	
上筒賀村				中野村	三三三	一七九七		古市筋村	七一	三二八三	
上賀村				可部町	六〇一	二四〇九					
戸河内村	一一九	三三〇	三三〇								
	一一九	三三〇	三三〇								
	一一九	三三〇	三三〇								
	一一九	三三〇	三三〇								

沼田郡				地御前村			
村名	戸数	人口	本標ノ距離	村名	戸数	人口	本標ノ距離
温井村	六一九	二八八七	二二四	地御前村	五二八	二五四二	四〇六
西原村	四四四	二二二二	一一七	白砂村	二六五	一六五九	六二九
南下安村	五四一	二四三三	一一三	伏谷村	四九〇	二二〇〇	七一九
長東村	六九四	三三〇八	〇二四	和野村	三三八	一五一五	九〇二
新庄村	六八六	三二七〇	〇二九	下田村	六一一	二九七八	一一〇九
楠木村	六一一	二二二四	〇二六	津久茂村	三三三	一三三三	六二四
八木村				三吉村	五七三	二一九二	五二〇
大附村				彌大王村	三九九	一八九五	七一九
上安村				是長村	五三九	二六三九	七〇六
伴安村				大君村	三三〇	一六九六	一〇三四
大塚村				柳浦村	四二八	二四〇九	一〇〇八
阿戸村				飛渡瀬村	四〇七	二二二二	九三三
青山村							

村名	戸数	人口	本標へノ距離	村名	戸数	人口	本標へノ距離
上甲立村	六〇八	二七三八	一三〇二	非原村	五〇二	二二四一	八〇〇
上小原村	七〇七	三一九八	一三〇〇	志路村	五五二	二七六九	九〇〇
月島村	三三七	一五四五	一三〇〇	市川村	三六五	一六四八	八二〇
長田村	三七六	一八二七	一三〇〇	秋山村	四三三	二〇〇七	八二五
坂村	五八八	二七〇九	一三〇〇	三田村	七三九	三三三三	七〇〇
有留村	五二九	二五七七	一三〇〇				
賀茂郡				上三永村	二一九	一〇四四	一三〇五
四日市	六四四	二五一五	九〇一	西野村	二六〇	一三九三	一三〇七
次郎丸	五四一	二四五二	一〇二八	仁賀村	二八八	一三六八	一三二六
御蘭宇村	五八九	二六六七	一〇三〇	東野村	五八四	二八一九	一三二〇
西條東村	六〇五	二九〇七	一〇七〇	下野村	五八〇	二八三四	一三二五
飯田村	六四五	三〇五五	一〇二二	下市村	一七〇九	七三三三	一四一五
原村	三三八	一四八三	六三三	三津村	九五八	四〇五五	一三〇四
熊野跡村	三〇八	一三三〇	八二〇	風早村	五四六	二二〇〇	一三〇九
吉川村	四三五	一七〇〇	九二〇	三津口村	五五〇	二二八三	一三二四
田口村	三三一	一四〇〇	八八〇	内海村	六四八	二九三七	九一七
郷曾村	三九七	一七六六	一〇三三	内海跡村	四九六	二二〇〇	一三〇五
下三永村	三九五	一七六六	一〇三三				

土地

村名	戸数	人口	本標へノ距離	村名	戸数	人口	本標へノ距離
東八幡原村	二七〇	一三八一	一〇二六	川戸村	三三三	一六八六	一三二六
政所村	三〇六	一三七八	一七〇八	志路原村	三三三	一六八〇	一三二〇
大和原村	二六七	一三九七	一七〇一	磯迫村	四七三	二一三三	一三〇〇
川小田村	二五七	一三九八	一七〇〇	後有田村	四一八	一九五五	一三〇三
溝口村	二四九	一三九〇	一三三二	壬生村	五〇九	二四一五	一〇二七
移原村	二四六	一三三七	一四二二	川東村	五〇四	二四四二	一〇二七
大塚村	二七二	一四七三	一五二二	木地村	四五三	二二六四	八二七
大朝村	五八二	三〇二九	一四〇八	南方村	四七〇	二二〇四	八二六
新庄村	五二七	二六一九	一三一〇				
高田郡				横田村	三四五	一六二八	一三二〇
吉田村	八二四	三九七一	一三〇八	生田村	四八二	二二九八	一三二〇
和合村	二六二	一三九五	一三〇八	川根村	三七六	一八八〇	一三二〇
多治比村	三九二	一七三三	一三〇六	北村	四一六	一八三三	一三二〇
山手村	五五二	二四八二	一〇二五	佐々部村	五二四	二三四三	一三〇八
柱原村	六三三	二八四三	九三三	原田村	四七六	二一九三	一三二七
福原村	四〇九	二〇三九	二〇〇六	船木村	三三八	一六七五	一六〇〇
藤田村	六〇四	二九九五	九〇六	粟屋村	五一九	二七四二	一六〇五
上根村	五七八	二六〇〇	七二四	深瀬村	三三九	一〇九七	一四〇八
本村	四九九	二二〇〇	一三三〇				

戸長役場	戸	敷	人	口	本標ノ距離
眞頁村	四八二	四八二	二、三二五	一、七〇七	一、七〇七
沼田下村	四〇二	四〇二	一、九八八	一、八二〇	一、八二〇
船木村	五三〇	五三〇	二、四五六	一、七〇二	一、七〇二
木郷村	六二二	六二二	二、八七八	一、五三三	一、五三三
木市村	四三八	四三八	二、一九二	一、七一一	一、七一一
惣定村	四八四	四八四	二、五二八	一、六三四	一、六三四
上北方村	四四八	四四八	二、一九四	一、四二八	一、四二八
南方村	五三三	五三三	二、六六三	一、六〇七	一、六〇七
末光村	二九二	二九二	一、四八九	一、七三一	一、七三一
田野浦村	四八六	四八六	二、六三〇	一、八三五	一、八三五
須波村	六一六	六一六	三、〇〇一	一、九二二	一、九二二
能地村	七六六	七六六	四、五一一	一、八二九	一、八二九
忠海村	一、二四九	一、二四九	六、〇一一	一、七一九	一、七一九
浦田村	二九八	二九八	一、五五二	一、六二四	一、六二四
吉名村	一、六四六	一、六四六	三、四七八	一、六三三	一、六三三
木谷村	四三〇	四三〇	二、一五六	一、三二七	一、三二七
豊島村	五〇一	五〇一	二、七〇九	一、〇二九	一、〇二九
大濱村	三三三	三三三	一、四八八	一、四八八	一、四八八
久比村	三二八	三二八	一、六九九	一、六九九	一、六九九
大長村	六三三	六三三	三、二二五	二、〇二六	二、〇二六
御手洗町	三二九	三二九	一、七〇一	一、七〇一	一、七〇一
明石方村	三三二	三三二	一、六二二	一、六二二	一、六二二
原田村	三六二	三六二	一、九四二	一、九四二	一、九四二
大野村	七九一	七九一	三、六六八	一、八一九	一、八一九
東野村	一、〇七一	一、〇七一	四、八〇七	一、七二八	一、七二八
瀬戸田町	六三九	六三九	二、五三三	二、五三三	二、五三三
高根島	二二一	二二一	一、一六五	一、一六五	一、一六五
生口中野村	二四四	二四四	一、二四四	一、二四四	一、二四四
生口浦田村	三七四	三七四	一、七〇六	一、七〇六	一、七〇六
宮原村	四五一	四五一	一、七〇四	一、七〇四	一、七〇四
原村	五五八	五五八	二、一八九	二、一八九	二、一八九
名荷村	五〇四	五〇四	二、一九七	二、一九七	二、一九七
向野浦村	二九四	二九四	一、五六六	一、五六六	一、五六六
沖浦村	四〇四	四〇四	一、六六〇	一、六六〇	一、六六〇

北  
始

豊田郡	戸	敷	人	口	本標ノ距離
中畑村	四三七	四三七	一、九一五	一、八二五	一、八二五
川尻村	五九〇	五九〇	二、三二五	一、〇三七	一、〇三七
仁方村	一、〇八一	一、〇八一	四、三九七	九、三〇〇	九、三〇〇
廣村	二、九五四	二、九五四	一、三六七七	七、三三三	七、三三三
阿賀村	一、六七九	一、六七九	七、七五三	七、一五五	七、一五五
大島村	三七四	三七四	一、六九〇	一、〇〇〇	一、〇〇〇
白市村	六四二	六四二	二、九二九	一、〇三三	一、〇三三
高屋堀村	四六八	四六八	二、〇八四	一、〇二二	一、〇二二
造賀村	五三四	五三四	二、三六六	一、〇〇〇	一、〇〇〇
内村	二四七	二四七	一、〇七六	七、三三一	七、三三一
志和東村	三七〇	三七〇	一、七八七	六、三六	六、三六
久芳村	四一八	四一八	一、七八三	一、〇二七	一、〇二七
乃美村	三三七	三三七	一、六七七	一、〇二七	一、〇二七
清武村	四一三	四一三	一、九六〇	一、三〇九	一、三〇九
安宿村	四二八	四二八	二、〇一九	一、三二八	一、三二八
小田村	二九一	二九一	一、三二二	一、三二八	一、三二八
椋梨村	四三三	四三三	二、〇三三	一、五二七	一、五二七
大草村	六一〇	六一〇	二、六八八	一、五二一	一、五二一
山中野村	一八七	一八七	九一七	一、七二八	一、七二八
志和堀村	五二九	五二九	二、三七一	七、〇四	七、〇四
志和西村	二五五	二五五	一、一六五	六、〇五	六、〇五
奥屋村	四六六	四六六	二、三三八	一、六〇一	一、六〇一
冠尾村	三九八	三九八	一、九〇五	六、一五	六、一五
乃美尾村	二八〇	二八〇	一、八六〇	七、一三	七、一三
南方村	三三四	三三四	一、六八二	七、二八	七、二八
國近村	五〇〇	五〇〇	二、七七五	八、二九	八、二九
森近村	三〇三	三〇三	一、三三三	七、一四	七、一四
大多田村	五一九	五一九	二、三三三	七、二五	七、二五
曾田村	四七九	四七九	二、三八三	六、一三	六、一三
津江村	五〇五	五〇五	二、二九四	七、一六	七、一六
郷原村	四七九	四七九	二、三八三	六、一三	六、一三

沼隈郡		深津郡					世羅郡					戸長役場	戸	數	人	口	本標ノ距離				
神島村	沼隈村	手城村	深津村	川口村	野上村	東附	西附	黒瀬村	下津田村	戸張村	小壺村	赤屋村	伊尾村	甲山町	世羅郡	戸	數	人	口	本標ノ距離	
三七五	三三五	七六五	九三三	六六一	五九四	一九二	二二四	五七三	四六三	四六五	五三三	四八七	五三二	四九九	四九九	二二四	八六一	八六一	二七三七	二六三四	
一八三五	一八三五	三六一二	三九八六	三三八一	二二八九	七三三三	八六一一	二八三九	二二七一	二二五六	二四八三	二四六一	二七三〇	二二六三	二二六三	二二六三	二二六三	二二六三	二二六三	一八八丁	
二六三四	二六三四	二八一三	二八〇八	二八〇八	三〇一〇	二七三〇	二七三七	一六〇〇	一六三〇	一六〇〇	二二〇〇	一九〇〇	二二一五	一八八丁	一八八丁	一八八丁	一八八丁	一八八丁	一八八丁	一八八丁	
山手村	地頭分村	森脇村	千田村	吉津村	市村	浦上村	大門村	寺町村	重永村	上市村	中村	敷名村	萩原村	上徳良村	賀茂村	戸長役場	戸	數	人	口	本標ノ距離
六五二	六四〇	六三二	五八二	九三三	五四三	五三三	五三三	五七八	四五六	三七〇	五五六	二六一	三六三	四四三	五七五	五七五	二二五	二二五	二二五	二二五	二二五
三三七五	三三八〇	三〇三三	二九七五	四三三三	二六六八	二九七二	二九七二	二二四二	二二四二	一七四二	二六八五	一七六七	二六六八	二〇九三	二八五九	二八五九	二二五	二二五	二二五	二二五	二二五
二六三五	二六三五	二七三〇	二八二二	二七三九	二八二二	二八二二	二八二二	一六〇〇	一六〇〇	一三一八	一五〇〇	一五〇〇	一六〇〇	一六〇〇	一六〇〇	一六〇〇	一六〇〇	一六〇〇	一六〇〇	一六〇〇	

土地

御調郡															戸長役場	戸	數	人	口	本標ノ距離					
篠根村	白太村	宇津戸村	市村	九河南村	今田村	江木村	泉村	坂井原村	宮内村	西野村	山中村	三原町	東野村	木原村	吉和村	栗原村	久保町	御調郡	戸長役場	戸	數 <td>人 <td>口 <td>本標ノ距離</td> </td></td>	人 <td>口 <td>本標ノ距離</td> </td>	口 <td>本標ノ距離</td>	本標ノ距離	
三三七	二八二	五六〇	四九〇	四八八	五三七	四九〇	五五二	三三七	四九二	三八四	二五一	二二七	五五五	三三三	一〇〇四	一〇〇四	五七一	五七一	三三三	三三三	三三三	三三三	三三三	三三三	三三三
二〇九九	一四六六	二二五三	二二四四	二二四三	二二八七	二二二八	二六五九	一五九九	二六三四	二七二六	一八一	八四三六	二四二九	一八二二	五〇九一	四八五二	一七二七	一七二七	三三三	三三三	三三三	三三三	三三三	三三三	三三三
二七三三	二六二二	三三〇〇	三三〇〇	三三〇〇	三三〇〇	三三〇〇	三三〇〇	三三〇〇	一八〇〇	一八〇〇	一九〇〇	一九〇〇	一九〇〇	一九〇〇	二二二五	三三〇〇	三三三	三三三	三三三	三三三	三三三	三三三	三三三	三三三	三三三
田熊村	土生村	三庄村	外ノ浦	中庄村	重井村	大濱村	立花村	岩子島	向島東村	向島西村	深村	本郷村	木門田村	市原村	三成村	梶山田村	菅村	諸毛村	戸長役場	戸	數 <td>人 <td>口 <td>本標ノ距離</td> </td></td>	人 <td>口 <td>本標ノ距離</td> </td>	口 <td>本標ノ距離</td>	本標ノ距離	
五六六	四二二	六五九	二五五	七二七	九九九	二六五	二六一	二五〇	一一一〇	二六〇七	二八二	四三三	四三三	四六六	四三八	五五八	三三八	二七七	三三三	三三三	三三三	三三三	三三三	三三三	三三三
二八八三	一四六五	二七七四	一三五七	二三四四	四八四三	一三五六	一〇八八	一一九三	五三二七	七六三四	一五八〇	二五五三	一九三〇	二六九四	二二七五	二九六九	一九六三	一七五九	三三三	三三三	三三三	三三三	三三三	三三三	三三三
三三三	三三三	三三三	三三三	三三三	三三三	三三三	三三三	三三三	三三三	三三三	三三三	三三三	三三三	三三三	三三三	三三三	三三三	三三三	三三三	三三三	三三三	三三三	三三三	三三三	三三三

二五

二六

戸長役場	戸	数	人	口	本標ノ距離
町村	四八二	二六五二	二八〇〇	二八〇〇	
高木村	五一〇	二七〇九	二七〇〇	二七〇〇	
栗柄村	六六〇	三六六七	二七〇〇	二七〇〇	
品治郡					
今岡村	六五六	三三〇八	二八〇〇	二八〇〇	
倉光村	六八二	三三三四	二八〇〇	二八〇〇	
神石郡					
井關村	四一八	二二五二	三五〇〇	三五〇〇	
近田村	四八四	二七六七	三六〇〇	三六〇〇	
小畑村	五二五	三〇三六	三五〇〇	三五〇〇	
油木村	六一四	三三九〇	三八〇〇	三八〇〇	
中平村	三九六	二四〇三	二八〇〇	二八〇〇	
甲級郡					
上下村	六二六	三二五七	三五〇〇	三五〇〇	
矢野村	三二二	一八九七	三四〇〇	三四〇〇	
岡屋村	三九九	二〇七二	二〇〇〇	二〇〇〇	
小堀村	四三七	二二二二	二六〇〇	二六〇〇	
戸手村	一〇二六	四七二六	二八〇〇	二八〇〇	
宮内村	七三三	三五四九	三〇〇〇	三〇〇〇	
助元村	七二一	三三九八	三〇〇〇	三〇〇〇	
小野村	一七八	九八四	二八〇〇	二八〇〇	
新免村	四九六	三〇九二	三六〇〇	三六〇〇	
高光村	四三三	二五五三	三六〇〇	三六〇〇	
牧村	五九五	三三四〇	三六〇〇	三六〇〇	
高蓋村	五三七	二七八七	三五〇〇	三五〇〇	
戸手村	一〇二六	四七二六	二八〇〇	二八〇〇	
宮内村	七三三	三五四九	三〇〇〇	三〇〇〇	
助元村	七二一	三三九八	三〇〇〇	三〇〇〇	
小野村	一七八	九八四	二八〇〇	二八〇〇	
新免村	四九六	三〇九二	三六〇〇	三六〇〇	
高光村	四三三	二五五三	三六〇〇	三六〇〇	
牧村	五九五	三三四〇	三六〇〇	三六〇〇	
高蓋村	五三七	二七八七	三五〇〇	三五〇〇	
上存地村	六〇〇	二六二五	二八〇〇	二八〇〇	
福田村	六〇七	三二四六	二八〇〇	二八〇〇	
河面村	五四一	二一九九	二〇〇〇	二〇〇〇	
木野山村	二七九	一七〇九	二〇〇〇	二〇〇〇	
金丸村	七五三	四八二二	二〇〇〇	二〇〇〇	
山野村	五九九	三三三〇	二〇〇〇	二〇〇〇	
北山村	二七四	一〇〇七	二〇〇〇	二〇〇〇	
中野村	四四四	一七三七	二〇〇〇	二〇〇〇	
下加茂村	五四一	二七五三	二〇〇〇	二〇〇〇	
道上村	五三四	二五二〇	二〇〇〇	二〇〇〇	
山野村	五九九	三三三〇	二〇〇〇	二〇〇〇	
北山村	二七四	一〇〇七	二〇〇〇	二〇〇〇	
中野村	四四四	一七三七	二〇〇〇	二〇〇〇	
下加茂村	五四一	二七五三	二〇〇〇	二〇〇〇	
道上村	五三四	二五二〇	二〇〇〇	二〇〇〇	
水香村	七二八	三九三六	二八〇〇	二八〇〇	
田尻村	三九二	一八六二	二八〇〇	二八〇〇	
走鳥村	八八	四七九	二八〇〇	二八〇〇	
新助	二二六	九六三〇	二八〇〇	二八〇〇	
中山市村	六六八	三五一八	二八〇〇	二八〇〇	
熊野村	六六六	三三〇八	二八〇〇	二八〇〇	
草深村	五九九	三〇三五	二八〇〇	二八〇〇	
常石村	四一八	二二二四	二八〇〇	二八〇〇	
四島村	一一二	五八四二	二八〇〇	二八〇〇	
百島村	三五六	一八九三	二八〇〇	二八〇〇	

戸長役場	戸	数	人	口	本標ノ距離
加屋村	五九四	三二七一	二八〇〇	二八〇〇	
神永村	六五八	三三〇二	二八〇〇	二八〇〇	
今津村	五五五	二四八二	二八〇〇	二八〇〇	
木郷村	四六二	二二八九	二八〇〇	二八〇〇	
東郷村	五八五	二四二五	二八〇〇	二八〇〇	
高須村	六五〇	三〇二二	二八〇〇	二八〇〇	
金見村	四九一	二五三〇	二八〇〇	二八〇〇	
藤江村	六七八	三三〇九	二八〇〇	二八〇〇	
浦崎村	七三三	三九二二	二八〇〇	二八〇〇	
安那郡					
川北村	六九〇	三三〇一	二八〇〇	二八〇〇	
下御領村	六六六	三二四六	二八〇〇	二八〇〇	
下竹田村	五七七	二九九八	二八〇〇	二八〇〇	
西中條村	五九九	二九二六	二八〇〇	二八〇〇	
東中條村	四一九	二〇五九	二八〇〇	二八〇〇	
藍田郡					
府中市村	一、九八五	八〇五四	二八〇〇	二八〇〇	
日崎村	四五八	二二〇六	二八〇〇	二八〇〇	
河面村	五四一	二一九九	二〇〇〇	二〇〇〇	
木野山村	二七九	一七〇九	二〇〇〇	二〇〇〇	
金丸村	七五三	四八二二	二〇〇〇	二〇〇〇	
山野村	五九九	三三三〇	二〇〇〇	二〇〇〇	
北山村	二七四	一〇〇七	二〇〇〇	二〇〇〇	
中野村	四四四	一七三七	二〇〇〇	二〇〇〇	
下加茂村	五四一	二七五三	二〇〇〇	二〇〇〇	
道上村	五三四	二五二〇	二〇〇〇	二〇〇〇	
水香村	七二八	三九三六	二八〇〇	二八〇〇	
田尻村	三九二	一八六二	二八〇〇	二八〇〇	
走鳥村	八八	四七九	二八〇〇	二八〇〇	
新助	二二六	九六三〇	二八〇〇	二八〇〇	
中山市村	六六八	三五一八	二八〇〇	二八〇〇	
熊野村	六六六	三三〇八	二八〇〇	二八〇〇	
草深村	五九九	三〇三五	二八〇〇	二八〇〇	
常石村	四一八	二二二四	二八〇〇	二八〇〇	
四島村	一一二	五八四二	二八〇〇	二八〇〇	
百島村	三五六	一八九三	二八〇〇	二八〇〇	

第一六

民有地段別地價ノ一

十二月三十一日現在

郡區	田				畑				宅地			
	段別	地價	平均一段地價	段別	地價	平均一段地價	段別	地價	平均一段地價			
廣島	二五九、四九	一六三、六三	六、七	八六、九三	五七、三〇	五、七	三三、一	六、〇、八七	一八九、〇七			
安藝	三六、二七	二一、五九	五、九	二一、八九	七、七	二、四、八	五八、九七	二八九、三三	四九、〇六			
佐伯	四八、四六	二七、六六	五、〇	二五、五八	六、〇、〇	二、四、五	五三、〇八	二五一、三〇	四八、三三			
高宮	二二、一八	一五、〇六	六、八	八、三三	三、三、三	四、一七	二五、九七	一七、七〇	四九、七七			
山縣	五、六三	一、八七	三、二	一、四七	一、四七	一、四七	三、九八	一、一八	三、七九			

郡區	戸長役場	戸	數	人	口	本標ノ距離	戸長役場	戸	數	人	口	本標ノ距離
惠那郡	比和村	六〇三	三、三	一、一、三	三、三	永田村	四七、七	一、三、九	四、七	一、三、九	一、三、九	三、三
	新市村	五三四	二、七	一、一、七	二、七	川北村	五、四	一、三、九	五、四	一、三、九	一、三、九	三、三
	三河内村	二七七	一、四	一、四	二、七	三市村	五、七	一、三、九	五、七	一、三、九	一、三、九	三、三
	中門田村	三七四	一、九	一、九	三、三	本郷村	四、二	一、三、九	四、二	一、三、九	一、三、九	三、三
	向泉村	四四七	二、三	二、三	三、三	下村	三、八	一、三、九	三、八	一、三、九	一、三、九	三、三

郡區	戸長役場	戸	數	人	口	本標ノ距離	戸長役場	戸	數	人	口	本標ノ距離
三次郡	羽出庭村	五九九	二、九	二、九	一、〇	森山東村	三、七	一、三、九	三、七	一、三、九	一、三、九	三、三
	下志和地村	六〇八	三、二	三、二	一、五	西入君村	三、七	一、三、九	三、七	一、三、九	一、三、九	三、三
	東酒屋村	四八六	二、六	二、六	〇、九	上里村	一、二、八	一、三、九	一、二、八	一、三、九	一、三、九	三、三
	島敷村	六〇一	二、九	二、九	〇、六	原村	八、〇	一、三、九	八、〇	一、三、九	一、三、九	三、三
	上布野村	四八三	二、三	二、三	〇、〇	山家村	三、七	一、三、九	三、七	一、三、九	一、三、九	三、三
	香淀村	五五八	二、五	二、五	六、二	榎田村	三、二	一、三、九	三、二	一、三、九	一、三、九	三、三
三縣郡	吉舍村	五七六	二、八	二、八	〇、一	三頁坂村	六、四	一、三、九	六、四	一、三、九	一、三、九	三、三
	丸田村	三、四六	一、七	一、七	八、二	灰塚村	四、六	一、三、九	四、六	一、三、九	一、三、九	三、三
	向江田村	六〇七	二、八	二、八	九、四	大田幸村	五、〇	一、三、九	五、〇	一、三、九	一、三、九	三、三
	敷地村	五〇九	二、八	二、八	〇、八	高杉村	三、九	一、三、九	三、九	一、三、九	一、三、九	三、三
奴可郡	東城町	七二八	三、九	三、九	六、一	内堀村	五、九	一、三、九	五、九	一、三、九	一、三、九	三、三
	久代村	三、四五	一、八	一、八	八、七	小島原村	三、五	一、三、九	三、五	一、三、九	一、三、九	三、三
	未渡村	三、三五	二、一	二、一	五、八	中野村	五、一	一、三、九	五、一	一、三、九	一、三、九	三、三
	川島村	四、三三	二、四	二、四	五、三	西城村	七、五	一、三、九	七、五	一、三、九	一、三、九	三、三
三上郡	高橋村	六、四六	三、三	三、三	三、三	竹森村	四、八	一、三、九	四、八	一、三、九	一、三、九	三、三
	板橋村	五、五三	二、八	二、八	〇、七	庄原村	八、六	一、三、九	八、六	一、三、九	一、三、九	三、三

郡區	段別地價		山林原野及雜種地		合計	
	段別地價	平均一段地價	段別地價	平均一段地價	段別地價	平均一段地價
高田	六〇四四五	四三・三三	一・五九〇八	一八・九八	四六九四	二〇五・八〇二
賀茂	八・八四九六	六・一五〇	二〇・九九三	三三・七二	七五七〇	三七九・三九一
豐田	六・五三七九	六・〇〇二	四六・五三四	三三・四八	六九七・七	三二八・七九二
御調	三・六六二七	六・〇五三	四〇・〇〇四	三三・七六	六〇九・八	三六九・八〇三
世羅	四・八七六一	四・五九八	七・七三四	四・七二	二八・四	一〇二・〇〇三
深津	一・七五四一	七・一〇一	一一・六三一	三・八一	二六・七	一八・〇三三
安那	二・二二一三	六・六九六	二・一七三	三・九〇	四・六八	三・〇三三
沼隈	一・九一七一	六・〇四九	九・六八八	二・九七七	一八四・一	八二・五四六
蘆田	一・五二六二	六・〇四〇	二・八八一	二・九七七	一八四・一	八二・五四六
品治	一・〇九九八	六・二五八	一・九五六	三・〇二一	一一・三六	五二・四四六
神石	二・〇二一五	三・五九四	二・九五六	三・〇二一	一一・三六	五二・四四六
甲奴	一・五七七七	四・一五六	一・九五六	三・〇二一	一一・三六	五二・四四六
三次	二・六七七二	三・七六七	一・〇三三	一・七三四	一一・六七	四一・八四三
三可	二・三六四三	四・九二〇	六・〇二九	二・〇六二	一七五・八	九八・二九四
奴上	二・二七七五	二・七八四	七・三三六	六・七九	一六八・五	四九・六五三
三上	一・三六七四	三・四五六	三・九六二	二・二二〇	一一〇・六	三三・三三九
蘇上	二・二九九〇	二・八七五	五・九七一	一・〇六三	一七五・〇	四七・七九六
合計	七二・三四七九	五・一六五	三・四二四九六	二・四七一	七四四・二〇	三三九・〇六六
十七年	七二・七六三三	五・一六二	三・三九一五八	二・四四三	七四四・〇一	三三九・〇六六
十六年	七三・〇〇三一	五・一七一	三・五二二三五	二・五〇八	七三九・〇八	三三九・〇六六

土地

三三

郡區	段別地價		山林原野及雜種地		合計	
	段別地價	平均一段地價	段別地價	平均一段地價	段別地價	平均一段地價
高田	七二・八六七七	五・一七五	三・五五七四九	二・五一九	七二・九四四六	五二・三七四
賀茂	七二・九一三三	五・一七三	三・五五九三三	三・五〇八	七三・〇〇七	五二・六九九
豐田	七三・七三二二	五・一七三	八・九五四三三	三・五〇八	七三・八七六	五二・六九九
御調	七三・七〇九一	五・一七五	八・九六〇一〇	三・五一九	七三・七四四	五二・三七四
世羅	三・五五七四九	三・五五九三三	八・九五四三三	三・五〇八	七三・〇〇七	五二・六九九
深津	三・五五九三三	三・五〇八	八・九五四三三	三・五〇八	七三・〇〇七	五二・六九九
安那	三・五五七四九	三・五五九三三	八・九五四三三	三・五〇八	七三・〇〇七	五二・六九九
蘆田	三・五五九三三	三・五〇八	八・九五四三三	三・五〇八	七三・〇〇七	五二・六九九
品治	三・五五七四九	三・五五九三三	八・九五四三三	三・五〇八	七三・〇〇七	五二・六九九
神石	三・五五九三三	三・五〇八	八・九五四三三	三・五〇八	七三・〇〇七	五二・六九九
甲奴	三・五五七四九	三・五五九三三	八・九五四三三	三・五〇八	七三・〇〇七	五二・六九九
三次	三・五五九三三	三・五〇八	八・九五四三三	三・五〇八	七三・〇〇七	五二・六九九
三可	三・五五七四九	三・五五九三三	八・九五四三三	三・五〇八	七三・〇〇七	五二・六九九
奴上	三・五五九三三	三・五〇八	八・九五四三三	三・五〇八	七三・〇〇七	五二・六九九
三上	三・五五七四九	三・五五九三三	八・九五四三三	三・五〇八	七三・〇〇七	五二・六九九
蘇上	三・五五九三三	三・五〇八	八・九五四三三	三・五〇八	七三・〇〇七	五二・六九九
合計	七二・八六七七	五・一七五	三・五五七四九	二・五一九	七二・九四四六	五二・三七四
十五年	七三・九一三三	五・一七三	三・五五九三三	三・五〇八	七三・〇〇七	五二・六九九
十四年	七三・七三二二	五・一七三	三・五五九三三	三・五〇八	七三・〇〇七	五二・六九九

第一七

民有地反別地價ノ二

十二月三十一日現在

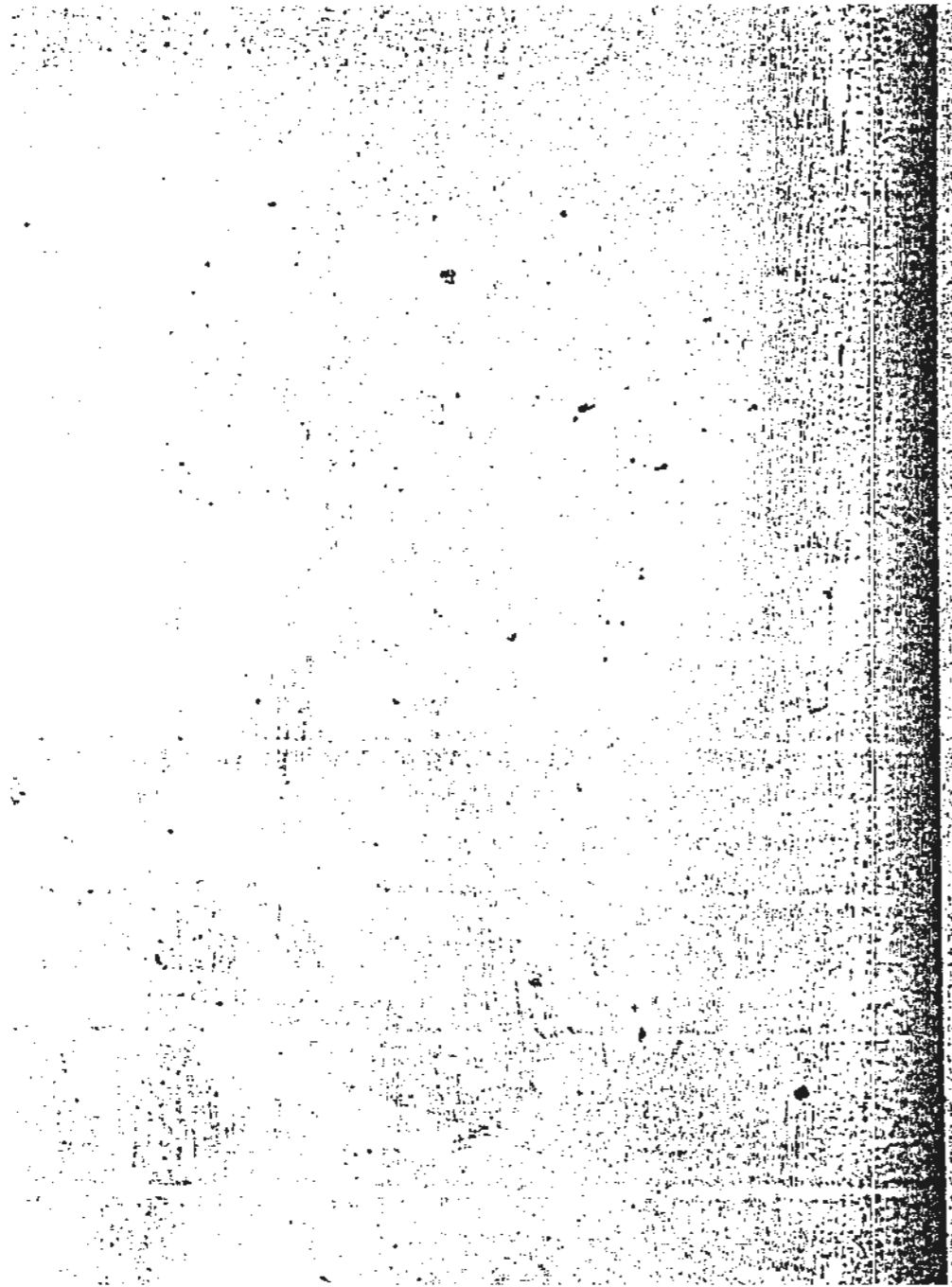
郡區	段別地價		山林原野及雜種地		合計	
	段別地價	平均一段地價	段別地價	平均一段地價	段別地價	平均一段地價
廣島	一・四一	一・三九〇	二・二二六〇	〇・二四	一・四一	一・三九〇
安藝	八・一	二・九八一	四・六五一四〇	〇・一五	八・一	二・九八一
佐伯	八	二・六六五	三・六六六一九	〇・一五	八	二・六六五
高宮	八	二・六六五	三・六六六一九	〇・一五	八	二・六六五
高山	八	二・六六五	三・六六六一九	〇・一五	八	二・六六五
賀茂	八	二・六六五	三・六六六一九	〇・一五	八	二・六六五
豐田	八	二・六六五	三・六六六一九	〇・一五	八	二・六六五
御調	八	二・六六五	三・六六六一九	〇・一五	八	二・六六五
合計	二九・六	四二・七	二二・六三九六	〇・一八	二九・六	四二・七



郡區	田	畑	宅地	地盤	田	山林及雜種地	野地	合計
廣島	〇・三五	二・五	四・三	四・三	〇・五九	〇・〇一	〇・〇一	〇・二九
安藝	五・〇二	九・一四	七・九二	七・九二	一一・九八	三・一五	三・一五	三・八八
佐伯	六・七一	七・四六	七・〇〇	一一・九八	一一・六九	二・八〇	二・八〇	二・八〇
沼津	三・〇七	三・四〇	二・四九	二・四九	三・三三	三・三三	三・三三	三・三三
高宮	二・九八	一・七四	二・八三	二・八三	二・八六	二・八六	二・八六	二・八六
山縣	四・七九	四・一七	五・三五	五・三五	二・五七	二・五七	二・五七	二・五七
高松	八・三六	四・〇六	六・二二	六・二二	九・二六	九・二六	九・二六	九・二六
賀茂	二・二五	六・一〇	一・〇七	一・〇七	六・七〇	六・七〇	六・七〇	六・七〇
豐田	九・〇五	一・三五九	九・三二	八・四三	七・二七	七・二七	七・二七	七・二七
御調	五・〇七	一・一九七	八・一九	八・一九	五・四四	五・四四	五・四四	五・四四
深津	六・七五	二・二七	三・七八	三・七八	六・一五	六・一五	六・一五	六・一五
深津	三・四三	三・四〇	三・五三	三・五三	〇・三三	〇・三三	〇・三三	〇・三三
安那	三・〇六	六・一八	五・六〇	五・六〇	一・八〇	一・八〇	一・八〇	一・八〇
沼津	二・六五	二・八三	二・四七	二・四七	一・二六	一・二六	一・二六	一・二六
安那	二・一〇	七・七	二・五九	二・五九	一・八二	一・八二	一・八二	一・八二

第一八 民有地反別百分比例

十四年	十五年	十六年	十七年	合計	世羅	深津	安那	廣島	品石	神戶	甲次	三可	三可	三可	三可	三可	三可	三可
五二八八	五二八八	四九六三	五三三三	六七六	三三〇	三三〇	三三〇	三三〇	三三〇	三三〇	三三〇	三三〇	三三〇	三三〇	三三〇	三三〇	三三〇	三三〇
二二五七	二二五七	二二五七	二二五七	二九九七	二二五七	二二五七	二二五七	二二五七	二二五七	二二五七	二二五七	二二五七	二二五七	二二五七	二二五七	二二五七	二二五七	二二五七
四二八五	四二八五	四二八五	四二八五	四四三〇	四二八五	四二八五	四二八五	四二八五	四二八五	四二八五	四二八五	四二八五	四二八五	四二八五	四二八五	四二八五	四二八五	四二八五
三九三六	三九三六	三九三六	三九三六	三九三六	三九三六	三九三六	三九三六	三九三六	三九三六	三九三六	三九三六	三九三六	三九三六	三九三六	三九三六	三九三六	三九三六	三九三六
四九三三	四九三三	四九三三	四九三三	四九三三	四九三三	四九三三	四九三三	四九三三	四九三三	四九三三	四九三三	四九三三	四九三三	四九三三	四九三三	四九三三	四九三三	四九三三
〇・〇一	〇・〇一	〇・〇一	〇・〇一	〇・〇一	〇・〇一	〇・〇一	〇・〇一	〇・〇一	〇・〇一	〇・〇一	〇・〇一	〇・〇一	〇・〇一	〇・〇一	〇・〇一	〇・〇一	〇・〇一	〇・〇一
五〇九七	五〇九七	五〇九七	五〇九七	五〇九七	五〇九七	五〇九七	五〇九七	五〇九七	五〇九七	五〇九七	五〇九七	五〇九七	五〇九七	五〇九七	五〇九七	五〇九七	五〇九七	五〇九七
五二八八	五二八八	四九六三	五三三三	六七六	三三〇	三三〇	三三〇	三三〇	三三〇	三三〇	三三〇	三三〇	三三〇	三三〇	三三〇	三三〇	三三〇	三三〇



土地

三三

合	惠	三	奴	三	三	甲	神	品
計	蘇	上	可	鑑	次	奴	石	治
九九七九	三·八七	一·九三	三·一五	三·二七	三·七〇	二·一九	二·七八	一·五七
100.01	一·七五	一·一六	二·一四	一·七六	二·九六	二·一四	五·七二	一·五七
100.00	二·三五	一·四九	二·二六	二·五六	三·〇七	一·五七	二·五〇	一·五二
九九·九九								
100.01	五·四九	〇·八八	三·七〇	二·八九	五·〇五	二·一五	三·八五	〇·四七
100.01	四·九七	一·〇六	三·五〇	二·八六	四·六九	二·一四	三·八一	〇·七〇