



# 平成 20 年 の 災 害 状 況

平成 2 1 年 3 月

広 島 県



# 目次

第1	平成20年の気象概況	1
1	平成20年の気象の特徴	1
2	平成20年の各月の気象概況	2
第2	主な災害の概況	6
1	平成20年7月5日の広島県福山市で発生した強雨に関する気象状況	6
(1)	気象概況	6
(2)	広島県での大雨の状況	6
2	平成20年8月29日に広島県で発生した強雨に関する気象状況	8
(1)	気象概況	8
(2)	広島県での大雨の状況	8
第3	被害の状況	11
1	総括表	11
2	人の被害	13
3	住家の被害	13
4	庁舎・公舎・県施設の被害	14
5	教育施設・文化財等の被害	14
6	福祉施設の被害	15
7	都市施設の被害	15
8	衛生施設の被害（該当なし）	15
9	病院施設の被害（該当なし）	15
10	商工施設の被害（該当なし）	15
11	農業関係の被害	15
(1)	農作物	15
(2)	農地・農業用施設（耕地災害）	16
(3)	農業用施設（耕地災害を除く）	16
(4)	畜産（該当なし）	16
12	林業関係の被害	16
13	水産業関係の被害（該当なし）	17
14	公共土木関係の被害	17
15	開発関係の被害（該当なし）	17
16	小災害・市町単独災害	18
17	国・公共機関が集計した被害状況	18
(1)	林業関係（該当なし）	18
(2)	鉄道施設（該当なし）	18
(3)	公共土木関係（該当なし）	18
(4)	通信回線施設（該当なし）	18
(5)	電気施設	18
(6)	ガス関係（該当なし）	19
18	市町別被害集計表	19
(1)	人の被害	19
(2)	住家の被害	20
(3)	異常気象別被害額	22
(4)	被災区分別被害額	23
第4	激甚災害の指定（該当なし）	24

第5	その他災害援助等（該当なし）	24
第6	気象及び地震	24
1	注意報・警報の発表状況	24
2	情報の発表状況	38
	(1) 中国地方気象情報	38
	(2) 広島県気象情報	40
3	土砂災害警戒情報発表状況	43
4	指定河川洪水予報発表状況	43
5	注意報・警報の種類別，月別発表回数	44
6	気象情報の種類別，月別発表回数	47
7	気象情報の種類別，月別発表回数	48
	(1) 月別降水量	48
	(2) 月別平均気温	50
8	台風の状況	51
	(1) 台風の発生数	51
	(2) 台風の上陸数	51
	(3) 平成20（2008）年の台風の特徴	51
9	地震の概況	52
	(1) 月別震度別有感地震（震度1以上）回数	52
	(2) 有感地震（震度1以上）の震央分布図	52
	(3) 広島県有感地震（震度1以上）と最大震度市町（通年）表	53
	(4) 広島県地点別有感地震（震度1以上）回数表	54
	(5) 広島県内各地の震度（震度1以上）	55
参考1		57
	過去10年の災害の状況	57
参考2		59
1	火災の概況	59
	(1) 平成20年の火災発生状況（速報値）	59
	(2) 平成20年の出火原因別火災件数（速報値）	59
2	危険物施設等における事故	59
	(1) 火災発生状況	60
	(2) 月別事故発生件数	60
3	火薬類の事故（該当なし）	60
4	ガスの事故	60
参考3		62
1	広島県の注意報・警報の発表区分	62
2	広島県内気象観測所配置図	63
3	広島県内震度観測点（気象庁のみ）配置図	63
4	広島地方気象台所管気象観測所一覧表	64

# 第1 平成20年の気象概況

## 1 平成20年の気象の特徴

### (1) 概況

前年（平成19年）12月から1月上旬までは、天気は数日の周期で変わり、日本付近を通過した低気圧の影響で10日前後の周期でまとまった降水量となった。1月中旬から2月上旬にかけては、低気圧が短い周期で四国の南岸を通過し、曇りや雪または雨の日が多くなった。2月中旬以降は冬型の気圧配置が続き、強い寒気の南下とともに冬型の気圧配置が強まる時期があった。

3月の天気は数日の周期で変化した。また、3月の中旬は低気圧の影響で全般にまとまった降水量となった日があった。気温は中旬を中心に高い傾向となり、日照時間もかなり多くなった。4月は月半ばを中心に四国の南岸を低気圧が頻繁に通過したため、曇りや雨の日が多くなった。その他の日は高気圧に覆われて晴れた日が多かった。5月は数日の周期で低気圧が日本付近を通過したため、天気は数日の周期で変化した。月末は四国の南岸付近を東進した低気圧の影響で、県内でまとまった降水量となった。また、寒気の影響で気温の変動が大きかった。

6月は梅雨前線が日本列島の南岸に停滞したため、曇りや雨の日が多くなったが、降水量は平年に比べて少なかった。7月から8月前半にかけては、高気圧に覆われて晴れる日が多く、7月後半から8月前半はときどき大気の状態が不安定となり、県内の所々で雷を伴った激しい雨となる日が多かった。8月後半には気圧の谷や前線の影響で、曇りや雨となる日が多かった。29日の未明から昼前にかけて、前線の影響で大気の状態が不安定となり、河内では08時30分までの1時間に観測史上第1位となる88.5ミリ（従来の日最大1時間降水量の第1位は、2005年7月2日の59ミリ）、福山では09時37分までの1時間に観測史上第1位となる93.0ミリの猛烈な雨を観測（従来の日最大1時間降水量の第1位は、1952年8月5日の73.3ミリ）した。また、7月の高温、8月後半の寒気による低温と気温の変動が大きかった。

9月の前半は高気圧に覆われて晴れる日が多かったが、後半は四国の南岸付近を東進した台風第13号や前線の影響で曇りや雨の日が多かった。10月は期間の中頃を中心に高気圧に覆われる日が多かった。11月は寒暖の変動が大きかった。特に中旬の中頃にかけては、高気圧に覆われたことや気圧の谷に向かう暖気の影響で、気温が平年を大きく上回ったが、気圧の谷が通過した後は、強い寒気が南下して大きく気温が下がった。このため19日に広島で初雪（平年は12月9日）と初冠雪：極楽寺山（平年は12月8日）を観測し、20日には初霜（平年は12月7日）と初氷（平年は12月9日）を観測した。12月は低気圧と高気圧が交互に日本付近を通過した。冬型の気圧配置となる日は少なく、天気は数日の周期で変化した。

### (2) 平均気温

年平均気温は、三入・世羅で平年並となった他は、平年より高いか、かなり高かった。

### (3) 降水量

年降水量は、高野で平年並となった他は、平年より少ないか、かなり少なかった。特に、美土里で年降水量の少ない値の観測史上第1位となる1356.0ミリ（従来の第1位は、2007年の1368ミリ）、都志見で年降水量の少ない値の観測史上第1位となる1338.0ミリ（従来の第1位は、2007年の1397ミリ）を観測した。

また、三入で8月14日に日最大1時間降水量の観測史上第1位となる62.0ミリ（従来の第1位は、1997年8月5日の60ミリ）を観測した。さらに、福山で8月29日に日最大1時間降水量の観測史上第1位となる93.0ミリ（従来の第1位は、1952年8月5日の73.3ミリ）、河内で8月29日に日最大1時間降水量の観測史上第1位となる88.5ミリ（従来の第1位は、2005年7月2日の59ミリ）を観測した。

### (4) 日照時間

年間の日照時間は、高野・庄原・大朝・油木・東広島・福山で平年並となった他は、平年より多かった。特に、府中で7月の月間日照時間の観測史上第1位となる243.2時間（従来の第1位は、2004年4月の241.6時間）、竹原で7月の月間日照時間の観測史上第1位となる288.4時間（従来の第1位は、1994年8月の281.1時間）を観測した。また、三入で年間日照時間の観測史上第1位となる1862.3時間（従来の第1位は、1994年の1855.7時間）を観測した。

## 2 平成20年の各月の気象概況

### 【1月】 上旬のはじめは、強い冬型の気圧配置で北部中心に大雪。1日に広島で初霜を観測。

上旬 はじめは、昨年の年末から続いた強い冬型の気圧配置の影響で雪の降る日があった。日最深積雪は1日に高野で89センチ、八幡で75センチ、大朝で50センチを観測した。その後、冬型の気圧配置も次第に緩んで、中頃から終わり頃にかけては、気圧の谷の影響を受けた日もあったが、崩れの程度は小さく雲が広がる程度で、高気圧に覆われて概ね晴れた日が多かった。なお、1日に広島で初霜（平年は12月7日）を観測した。

中旬 11日から12日にかけて、気圧の谷の影響を受けてまとまった降水量となり、廿日市津田で46ミリの降水量を観測した他、県内全域で20～40ミリの降水量となった。その後、高気圧に覆われて晴れる日があった。中頃は、気圧の谷が通過した後は冬型の気圧配置が数日続き、北部では雲が広がりやすく曇りや雨か雪となる日があったが、南部では概ね晴れた。終わり頃の20日は、四国の南海上を通過した低気圧の影響で、倉橋で70ミリのまとまった降水量を観測した他、県内全域で15～30ミリの降水量となった。

下旬 天気は周期的に変化した。22日と28日に四国の南海上を低気圧が東進した影響で県内では雨や雪となり、28日は広島で1センチの日最深積雪を観測した。低気圧が東に抜けた後、冬型の気圧配置が続いた。

月平均気温 三入で平年より低く、府中・大竹で平年より高く、その他は平年並となった。

月降水量 三次・八幡・大朝・王泊・久比で平年並、その他は平年より多いか、かなり多かった。

### 【2月】 上旬と下旬の天気は短い周期で変化。中旬は冬型の気圧配置。

上旬 天気は短い周期で変化した。2日は気圧の谷の影響を受けて雨や雪となり、倉橋で21ミリ、久比で18ミリの降水量を観測した。4日は冬型の気圧配置となった影響で、北部を中心に雪となり、高野で25センチ、八幡で24センチ、大朝で22センチの降雪（積雪差日合計）となった。6日は山陰沖を東に進む低気圧や寒気の影響を受けて、北部を中心に雪や雨となり、高野で26センチの降雪（積雪差日合計）となった。9日は日本海と四国沖を低気圧が通過した影響で、北部を中心に雪や雨となり、高野で19センチの降雪（積雪差日合計）となった。

中旬 冬型の気圧配置となることが多く、北部では雪や雨となる日が多かったが、南部では一時雪の降った日もあったが概ね晴れの日が続いた。12日と17日は、冬型の気圧配置が強まった影響で、北部を中心に雪や雨となり、12日に高野で24センチ、八幡で23センチ、大朝で20センチ、17日には高野で27センチの降雪（積雪差日合計）となった。

下旬 天気は短い周期で変化した。23日と26日は気圧の谷が通り、26日は県内で15～35ミリのまとまった降水量となった。気圧の谷が通過した後は一時的に冬型の気圧配置となった影響で、県内では雪や雨となり、高野で23日に28センチ、27日には25センチの降雪（積雪差日合計）となった。

月平均気温 三次・福山・大竹で平年並、その他は平年より低かった。

月降水量 高野で平年よりかなり多く、八幡・大朝・王泊・甲田で平年より多く、その他は平年並か平年より少なかった。

### 【3月】 天気は周期的に変化。3日に黄砂を観測。25日にソメイヨシノ開花。

上旬 天気は短い周期で変化した。4日は一時的に強い冬型の気圧配置となった影響で、北部を中心に雪や雨となり、八幡では20センチの降雪（積雪差日合計）となった。9日の夕方から10日の朝にかけては、四国の南海上を低気圧が通過した影響で、八幡で31ミリの降水量を観測した他、県内全域で10～25ミリの降水量となった。なお、3日には広島で今年初めて黄砂を観測した。

中旬 天気は周期的に変化した。14日は日本海の低気圧からのびる寒冷前線が通過した影響で、県内全域で5～20ミリの降水量となった。19日は四国の南海上を低気圧が発達しながら東進した影響で、道後山で91ミリ、内黒山で81ミリ、佐伯湯来で78ミリの降水量を観測した他、県内全域で40～75ミリのまとまった降水量となった。その他の日は、高気圧に覆われて概ね晴れた。

下旬 天気は短い周期で変化した。23日は気圧の谷の影響を受けて、大竹で38ミリの降水量を観測した他、県内全域で10～35ミリの降水量となった。また、30日は気圧の谷の影響を受

けて、県内全域で 20~25 ミリの降水量となった。なお、25日にソメイヨシノが平年（3月29日）より4日早く開花した。

月平均気温 庄原・三入で平年並、その他は平年より高いか、かなり高かった。

月降水量 三次・加計・三入・志和・廿日市津田・広島・大竹で平年並、その他は平年より多いか、かなり多かった。

#### **【4月】 2日にソメイヨシノ満開。中旬はぐずついた天気。**

上旬 はじめから中頃にかけては、高気圧に覆われて概ね晴れの日が続いた。その後は短い周期で天気に変化した。7日は四国の南海上を低気圧が通過した影響で、福山で29.5ミ、府中・本郷で28.5ミ、竹原で28.0ミの降水量を観測した他、県内全域で15~25ミリの降水量となった。9日夕方から10日にかけては、九州の西から近づいてきた低気圧が、四国の南岸沿いを通過した影響で、東城で55.0ミリの降水量を観測した他、県内全域で25~45ミリのまとまった降水量となった。なお、2日にソメイヨシノが平年（4月5日）より3日早く、昨年（4月2日）と同じで満開となった。

中旬 気圧の谷や寒気の影響で曇りや雨の日が多かった。16日から17日にかけて、四国の南岸沿いを低気圧が通過した影響で、内黒山で58.0ミ、東城で56.5ミの降水量を観測した他、県内全域で20~50ミリのまとまった降水量となった。また、18日から19日にかけては、気圧の谷や寒気の影響を受けて北部を中心に雨となり、高野で59.5ミ、道後山で46.5ミ、八幡で39.0ミのまとまった降水量を観測した。その他の日は高気圧に覆われて概ね晴れた。

下旬 高気圧に覆われることが多く概ね晴れて、県内の一部では夏日（日最高気温が25度以上）となる日があった。23日の夕方から24日の昼前にかけて、気圧の谷が通過した影響で、廿日市津田で58.0ミ、大竹で42.5ミの降水量を観測した他、県内全域で20~35ミリの降水量となった。

月平均気温 庄原・三入・世羅で平年並、その他は平年より高かった。

月降水量 三入で平年より少なく、高野で平年よりかなり多く、三次・東城・大朝・油木・王泊・世羅・府中・福山で平年より多く、その他は平年並となった。

#### **【5月】 上旬と中旬の天気は周期的に変化。28日ごろ、中国地方が梅雨入り。**

上旬 天気は周期的に変化した。5日は日本海の低気圧からのびる前線と四国の南海上を低気圧が通過した影響で、県内の多い所では10ミ前後の降水量となった。また、10日は四国の南海上を低気圧が通過した影響で、県内の多い所では35ミ前後の降水量となった。その他の日は高気圧に覆われることが多く概ね晴れて、県内の一部では真夏日（日最高気温が30度以上）となる日があった。

中旬 天気は短い周期で変化した。13日は寒気を伴った低気圧が日本海を通過し、大気の状態が不安定となった影響で、県内の一部では雷を伴った雨となり、多いところで10ミ前後の降水量となった。19日は気圧の谷が通過した影響で、都志見で47.0ミ、大竹で43.0ミ、大朝で42.0ミ、廿日市津田で38.0ミの降水量を観測した他、県内全域で10~35ミリの降水量となった。その他の日は高気圧に覆われて概ね晴れた。

下旬 24日から25日と28日から29日は前線や低気圧の影響を受けて、県内全域でまとまった降水量となった。こういった中、中国地方は28日ごろに梅雨入り（平年6月6日ごろ、昨年6月14日ごろ）した。24日から25日にかけては、久比で83.0ミ、竹原で70.5ミ、内黒山で70.0ミの降水量を観測した他、県内全域で40~65ミリの降水量となった。また、28日から29日にかけては、佐伯湯来で64.0ミ、廿日市津田で62.5mm、道後山・大竹で61.0ミ、三入で59.5ミの降水量を観測した他、県内全域で20~55ミリの降水量となった。その他の日は高気圧に覆われて概ね晴れた。

月平均気温 高野・三次・庄原・大朝・油木・三入・世羅で平年並、その他は平年より高いか、かなり高かった。

月降水量 三次・東城・八幡・府中・東広島・福山・廿日市津田で平年並、その他は平年より多かった。

#### **【6月】 下旬は梅雨前線の活動が活発化。寡照。**

上旬 気圧の谷や上空の寒気の影響を受けることが多く、曇りや雨となる日が多かった。

中旬 低気圧や梅雨前線の影響を受けることが多く、曇りや雨となる日が多かった。19日から

20日にかけては、中国地方に停滞する梅雨前線の活動が活発となり、大竹で110.0ミ、廿日市津田で98.0ミ、高野で82.5ミ、八幡で74.0ミの降水量を観測した他、県内全域で10～65ミの降水量となった。

下旬 梅雨前線の影響で曇りや雨の日が多かった。21日から22日にかけて、梅雨前線が山陰沖から四国の南海上まで南下し、内黒山で80.0ミの降水量を観測した他、県内全域で15～50ミの降水量となり、内黒山では21日の19時10分までの1時間に47.5ミの激しい雨を観測した。28日から29日にかけては、中国地方に停滞する梅雨前線の活動が活発となった影響で、道後山で73.5ミ、内黒山で72.5ミの降水量を観測した他、県内全域で10～65ミの降水量となった。

月平均気温 府中で平年より高く、その他は平年並か、平年より低かった。

月降水量 高野・八幡・内黒山・大竹・倉橋・久比で平年並、その他は平年より少ないか、かなり少なかった。

#### **【7月】 6日ごろ、中国地方が梅雨明け。**

上旬 前半は梅雨前線や上空の寒気の影響で曇りや雨の日が多かった。5日未明から明け方にかけて、南から湿った空気が流れ込み、大気の状態が不安定となった影響で、県南東部ではまとまった降水量となった。後半は、高気圧に覆われて晴れる日が多かった。こういった中、中国地方は6日ごろに梅雨明け（平年7月20日ごろ、昨年7月23日ごろ）した。

中旬 前半は、気圧の谷や寒気の影響を受け、大気の状態が不安定となることが多かった。15日17時00分までの1時間に、廿日市津田では39.5ミの雷を伴った激しい雨を観測した。後半は、高気圧に覆われて晴れる日が多く、猛暑日（日最高気温35度以上）となる日もあった。19日の昼過ぎから夕方にかけて、暖かく湿った空気が流れ込み、大気の状態が不安定となった影響で、河内では14時40分までの1時間に38.0ミの雷を伴った激しい雨を観測した。

下旬 高気圧に覆われて晴れる日が多く、猛暑日となる日もあった。特に後半は、上空の寒気や湿った気流の影響で、大気の状態が不安定となり、県内の所々で雷を伴った激しい雨となる日が多かった。

月平均気温 三入で平年より高く、その他は平年よりかなり高かった。

月降水量 志和・福山で平年より少なく、その他は平年よりかなり少なかった。

#### **【8月】 下旬は大気の状態が不安定で、局地的な大雨。**

上旬 高気圧に覆われて晴れる日が多かったが、湿った気流や上空の寒気の影響で大気の状態が不安定となり、県内の所々で雷を伴った激しい雨となる日があった。

中旬 はじめと終わりは高気圧に覆われて概ね晴れた。中頃は上空の寒気や前線及び熱帯低気圧の影響を受け、雨の降る日があった。14日未明には、三入で03時16分までの1時間に観測史上第1位となる62.0ミの非常に激しい雨を観測（従来の日最大1時間降水量の第1位は、1997年8月5日の60ミ）した。また、15日夕方には、美土里で17時10分までの1時間に48.0ミ、19日昼前には、八幡で09時50分までの1時間に31.0ミの激しい雨を観測した。

下旬 気圧の谷や前線の影響で、曇りや雨となる日が多かった。29日の朝から昼前にかけて、前線の影響で大気の状態が不安定となり、河内では08時30分までの1時間に観測史上第1位となる88.5ミ（従来の日最大1時間降水量の第1位は、2005年7月2日の59ミ）、福山では09時37分までの1時間に観測史上第1位となる93.0ミの猛烈な雨を観測（従来の日最大1時間降水量の第1位は、1952年8月5日の73.3ミ）した。

月平均気温 三入で平年より低く、府中・廿日市津田・大竹・久比で平年より高く、その他は平年並となった。

月降水量 高野・三次・庄原・八幡・大朝・甲田・三入・世羅・志和・河内・福山・廿日市津田・竹原で平年より多く、その他は平年並となった。

#### **【9月】 四国の南海上を台風第13号が通過したが、県内では大きな影響はなかった。**

上旬 高気圧に覆われて晴れる日が多かったが、中頃までは気圧の谷や寒気の影響を受ける日があった。

中旬 気圧の谷や前線及び上空の寒気の影響を受けて、曇りや雨となる日が多かった。13日は気



庄の谷と寒気の影響で、廿日市津田で17時11分までの1時間に54.5ミリの非常に激しい雨を観測した。15日は四国の南海上にある前線の影響で、呉で10時33分までの1時間に37.5ミリの激しい雨を観測した。19日は四国の南海上を台風第13号が通過したが、県内では大きな影響はなかった。20日の夕方から上空の寒気が流れ込んだ影響で、県北部の所々で雷を伴った激しい雨となった。

下旬 天気は周期的に変化した。21日は気圧の谷が通過した影響で、因島では10時30分までの1時間に42.0ミリの激しい雨を観測した。前線が中国地方を南下した影響で、25日の夜遅くから26日の昼前にかけて、高野で55.5ミリの降水量を観測した他、県内全域で10~35ミリの降水量となった。また、四国の南海上に停滞する前線の影響で、29日から30日にかけて、県南部を中心にまとまった降水量となり、大竹で79.0ミリ、久比で70.5ミリの降水量を観測した。

月平均気温 三入で平年並、その他は平年より高いか、かなり高かった。

月降水量 大竹で平年より多く、高野・庄原・福山・竹原・因島・呉・倉橋・久比で平年並、その他は平年より少ないか、かなり少なかった。

### **【10月】 上旬から中旬にかけて高気圧に覆われることが多く、高温。**

上旬 高気圧に覆われて晴れる日が多かった。中頃は低気圧や気圧の谷の影響で曇りや雨となった。5日は低気圧が四国の南海上を通過した影響で、因島で44.0ミリ、福山で43.0ミリの降水量を観測した他、県内全域で15~40ミリの降水量となった。

中旬 高気圧に覆われて晴れる日が多かった。14日は気圧の谷の影響で、午前中、南部の所々で雨が降った。

下旬 気圧の谷や寒気の影響を受けて、曇りや雨の日が多かった。

月平均気温 三入で平年並、その他は平年より高いか、かなり高かった。

月降水量 高野・八幡で平年よりかなり少なく、大朝・王泊・加計・三入・東広島・河内・広島・呉・倉橋で平年より少なく、その他は平年並となった。

### **【11月】 19日に広島で初雪と初冠雪（極楽寺山）を観測。20日には初霜と初氷を観測。**

上旬 気圧の谷の影響で曇りや雨となる日が多かったが、中頃にかけて高気圧に覆われて晴れる日もあった。

中旬 前半は高気圧に覆われて晴れの日が続いた。後半は気圧の谷の影響や冬型の気圧配置となり曇りの日が多かった。なお、19日に広島で初雪（平年は12月9日）と初冠雪（極楽寺山、平年は12月8日）を観測し、20日には初霜（平年は12月7日）と初氷（平年は12月9日）を観測した。

下旬 天気は周期的に変化した。

月平均気温 三入で平年より低く、その他は平年並となった。

月降水量 高野・因島・大竹・久比で平年より多く、その他は平年並となった。

### **【12月】 下旬の終わりごろ、冬型の気圧配置が強まり、北部中心に大雪。**

上旬 はじめは高気圧に覆われて概ね晴れたが、その後は短い周期で天気に変化した。5日は気圧の谷が通過した影響で、八幡で54.0ミリ、志和で50.0ミリの降水量を観測した他、県内全域で20~45ミリの降水量となった。6日には冬型の気圧配置が強まった影響で、高野で27センチ、八幡で23センチ、大朝で15センチの最深積雪を観測した。

中旬 高気圧に覆われて晴れる日が多かったが、前半は気圧の谷や寒気の影響で、雲が広がり雨が降る日もあった。

下旬 短い周期で気圧の谷が通過した後、冬型の気圧配置となった。21日は気圧の谷が通過した影響で、八幡で26.0ミリ、道後山で23.0ミリの降水量を観測した他、県内全域で5~20ミリの降水量となった。また、31日には冬型の気圧配置が強まり、八幡で38センチ、高野で30センチの最深積雪を観測した。

月平均気温 東広島・福山・廿日市津田・大竹で平年より高く、その他は平年並となった。

月降水量 高野・三次・庄原・油木・甲田・三入・志和・東広島・広島・呉・倉橋で平年より多く、その他は平年並となった。

## 第2 主な災害の概況

### 1 平成20年7月5日の広島県福山市で発生した強雨に関する気象状況

#### (1) 気象概況

7月5日未明から明け方にかけて、南から暖かく湿った空気が中国地方に流れ込み、広島県では大気の状態が非常に不安定となり、活発な積乱雲が次々と発生した。

#### (2) 広島県での大雨の状況

大気の状態が非常に不安定となった広島県では、5日未明から明け方にかけて活発な積乱雲が次々と発生した。このため、福山市を中心とする県の南東部で非常に激しい雨となり、5日05時30分に福山市北部付近で解析雨量が1時間70ミリとなった。

#### 【観測値（7月5日）】 主な各地の降水量

##### ●日降水量が20ミリ以上の観測所

府中 28.0ミリ 因島 26.5ミリ 福山 24.5ミリ 三入 24.0ミリ 呉 23.0ミリ

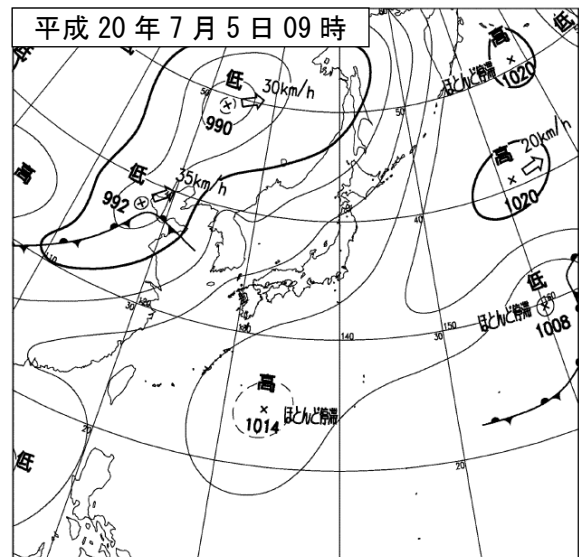
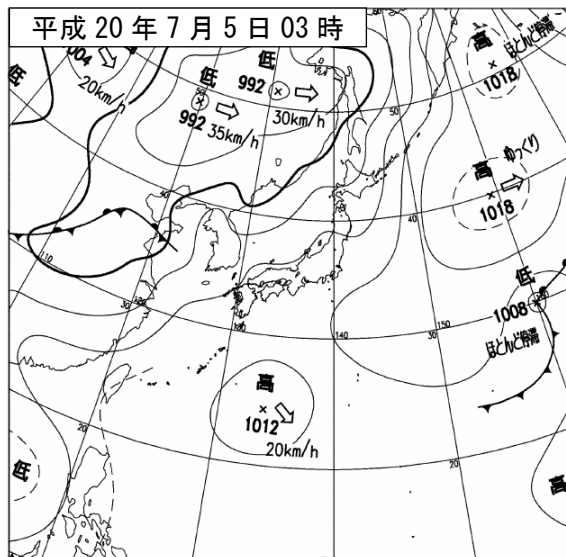
##### ●日最大1時間降水量が15ミリ以上の観測所

府中 19.0ミリ（04時32分までの1時間に） 呉 18.0ミリ（06時54分までの1時間に）

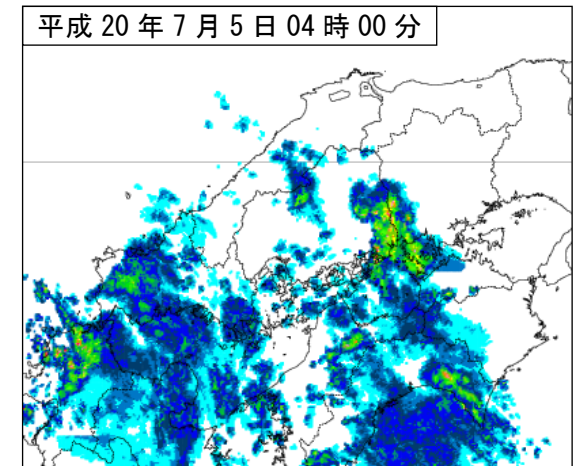
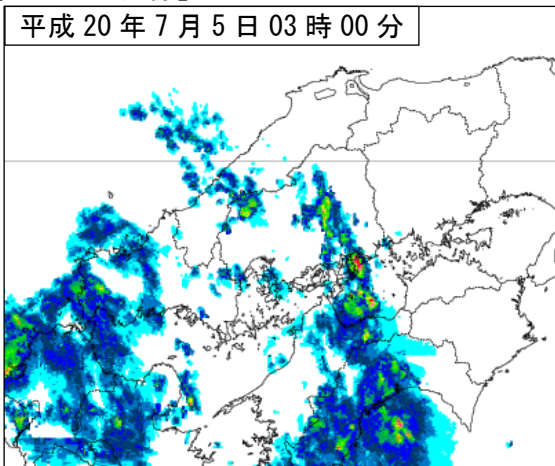
##### ●日最大10分間降水量が10ミリ以上の観測所

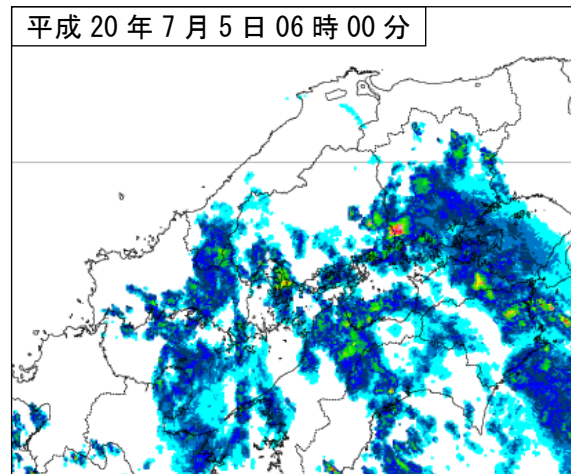
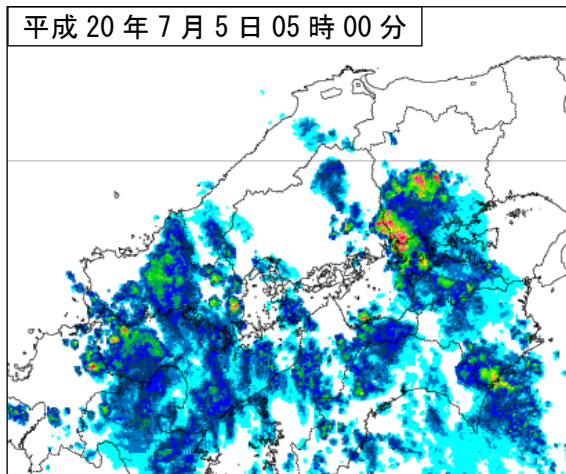
府中 17.0ミリ（03時50分までの10分間に） 呉 14.0ミリ（06時07分までの10分間に）

#### 【地上天気図】

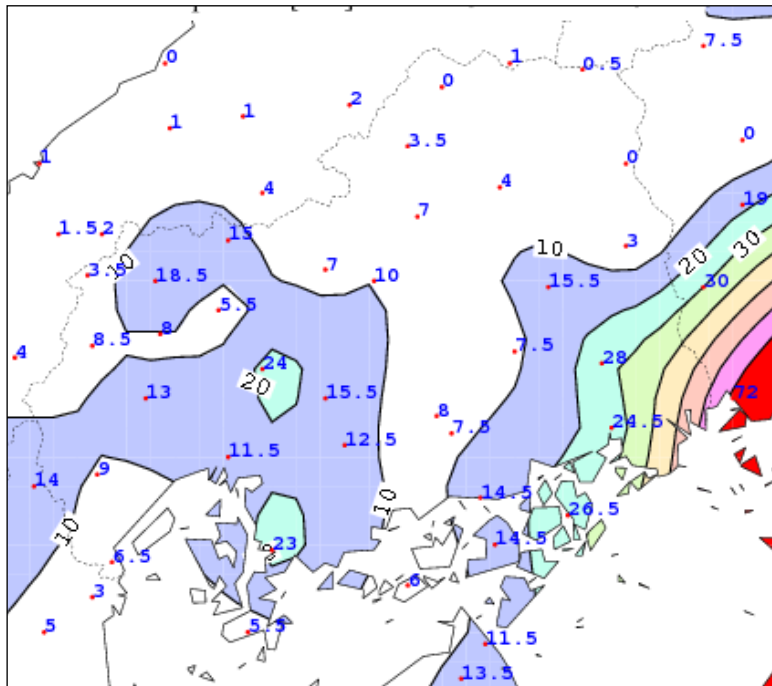


#### 【レーダー画像】





【降水量分布図】 (アメダス観測値) 期間：平成20年7月5日 単位：ミリメートル



【注意報・警報発表状況】 広島県（広島地方气象台発表） 期間：平成20年7月4日～6日

地域	種類		発表日時	解除日時
	警報	注意報		
広島・呉 東広島・竹原		高潮 高潮	7/04 15:10	(切替)
全域		雷	7/05 00:08	(切替)
全域		大雨, 雷, 洪水	7/05 04:23	(切替)
広島・呉 福山・尾三 東広島・竹原 北部	大雨, 洪水	大雨, 雷, 洪水 雷 大雨, 雷, 洪水 大雨, 雷, 洪水	7/05 06:19	(切替)
広島・呉 福山・尾三 東広島・竹原 備北 芸北		雷 大雨, 雷, 洪水 雷 大雨, 雷, 洪水 雷	7/05 10:23	(切替)
全域		雷	7/05 11:42	(切替)
広島・呉 福山・尾三 東広島・竹原 北部		雷, 高潮 雷 雷, 高潮 雷	7/05 15:35	7/06 00:10

※ 解除日時欄の「(切替)」は、次の行の注意報・警報への切り替えを示す。

【気象情報発表状況】 広島県（広島地方气象台発表） 期間：平成20年7月5日

種 類		発表日時
大雨に関する広島県気象情報	第1号	7/05 05:14
大雨に関する広島県気象情報	第2号	7/05 06:38
大雨に関する広島県気象情報	第3号	7/05 08:10
大雨に関する広島県気象情報	第4号	7/05 09:15
大雨に関する広島県気象情報	第5号	7/05 12:35

2 平成20年8月29日に広島県で発生した強雨に関する気象状況

(1) 気象概況

中国地方には停滞前線があり、これに向かい南から暖かく湿った空気が流れ込んでいた。広島県では、大気の状態が非常に不安定となり、29日未明から昼ごろにかけて活発な積乱雲が次々に発生し、県内を東に進んだ。

(2) 広島県での大雨の状況

大気の状態が非常に不安定となった広島県では、29日未明から昼ごろにかけて活発な積乱雲が次々に発生し、県内を東に進んだ。このため、甲田で07時40分までの1時間に61.5ミリの非常に激しい雨を観測し、河内で08時30分までの1時間に88.5ミリの猛烈な雨を観測した。また、09時30分には福山市西部付近で解析雨量が約110ミリとなり、広島県記録的短時間大雨情報第1号を発表した。

【観測値（8月29日）】 主な各地の降水量

●日降水量が70ミリ以上の観測所

福山 106.5ミリ 河内 106.5ミリ 志和 89.5ミリ 本郷 79.5ミリ 三次 70.5ミリ

●日最大1時間降水量が50ミリ以上の観測所

福山 93.0ミリ（09時37分までの1時間に） 河内 88.5ミリ（08時30分までの1時間に）  
 甲田 61.5ミリ（07時40分までの1時間に） 本郷 55.0ミリ（08時40分までの1時間に）

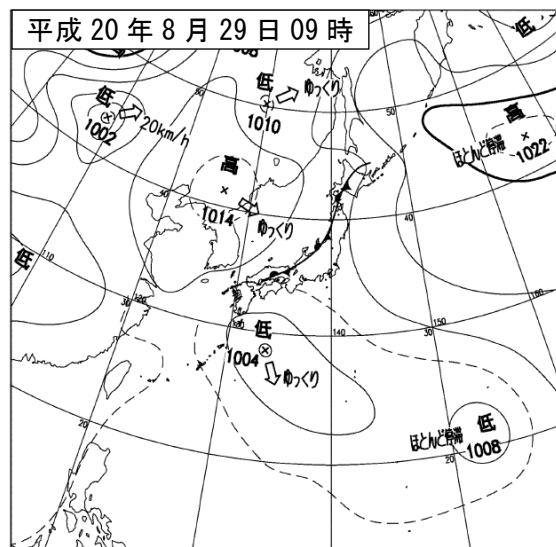
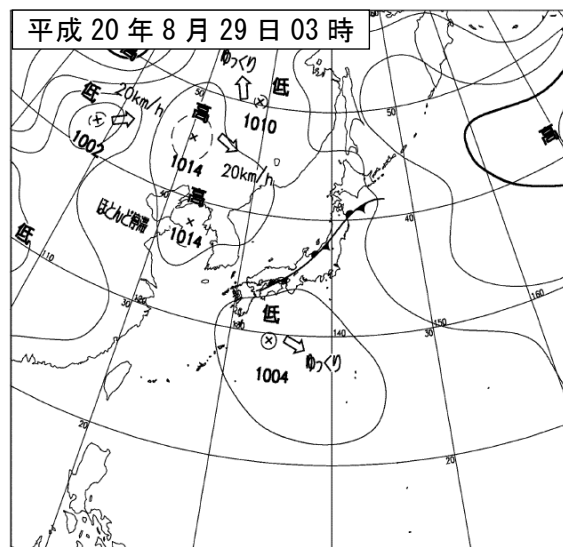
●日最大10分間降水量が10ミリ以上の観測所

福山 28.5ミリ（08時50分までの1時間に） 世羅 11.0ミリ（08時20分までの1時間に）  
 府中 10.5ミリ（08時56分までの1時間に）

●日最大1時間降水量が統計開始以来第1位を記録した観測所

福山 93.0ミリ（09時37分までの1時間に） 統計開始は1942年から  
 河内 88.5ミリ（08時30分までの1時間に） 統計開始は1976年から  
 本郷 55.0ミリ（08時40分までの1時間に） 統計開始は2003年から

【地上天気図】







【注意報・警報発表状況】広島県（広島地方气象台発表） 期間：平成20年8月29日～30日

地域	種 類		発表日時	解除日時
	警報	注意報		
全域		雷	8/28 04:35	(切替)
南部 備北 芸北		雷 雷 大雨, 雷, 洪水	8/29 00:23	(切替)
広島・呉 福山・尾三 東広島・竹原 備北 芸北		大雨, 雷, 洪水 雷 雷 大雨, 雷, 洪水	8/29 02:02	(切替)
全域		大雨, 雷, 洪水	8/29 04:41	(切替)
南部 備北 芸北	大雨	大雨, 雷, 洪水 雷, 洪水 大雨, 雷, 洪水	8/29 07:18	(切替)
南部 北部	大雨	大雨, 雷, 洪水 雷, 洪水	8/29 07:49	(切替)
広島・呉 福山・尾三 東広島・竹原 北部	大雨, 洪水 大雨, 洪水 大雨	大雨, 雷, 洪水 雷 雷 雷, 洪水	8/29 08:18	(切替)
広島・呉 福山・尾三 東広島・竹原 北部	大雨, 洪水 大雨 大雨	大雨, 雷, 洪水 雷 雷, 洪水 雷, 洪水	8/29 12:10	(切替)
広島・呉 福山・尾三 東広島・竹原 北部		大雨, 雷 大雨, 雷, 洪水 大雨, 雷 大雨, 雷	8/29 14:40	(切替)
全域		大雨, 雷	8/29 17:54	(切替)
広島・呉 福山・尾三 東広島・竹原 北部		大雨, 雷 大雨, 雷, 洪水 大雨, 雷, 洪水 大雨, 雷	8/29 21:37	(切替)
広島・呉 福山・尾三 東広島・竹原 北部		大雨, 雷 大雨, 雷, 洪水 大雨, 雷, 洪水 大雨, 雷, 洪水	8/29 23:55	(切替)
広島・呉 福山・尾三 東広島・竹原 北部	大雨	大雨, 雷 大雨, 雷, 洪水 大雨, 雷, 洪水 雷, 洪水	8/30 00:44	(切替)
全域		大雨, 雷	8/30 04:55	(切替)
全域		雷	8/30 09:13	(切替)
広島・呉 福山・尾三 東広島・竹原 北部		雷, 高潮 雷 雷, 高潮 雷	8/30 14:06	8/30 23:05

※ 解除日時欄の「(切替)」は、次の行の注意報・警報への切り替えを示す。

【土砂災害警戒情報発表状況】広島県・広島地方气象台共同発表 期間：平成20年8月29日

種 類	警戒(解除)対象地域		発表(解除)日時
広島県土砂災害警戒情報 第1号	警戒	尾道市* 福山市*	8/29 10:20
広島県土砂災害警戒情報 第2号	解除	尾道市 福山市	8/29 12:15

注：警戒(解除)対象地域の「警戒」は警戒対象地域、「解除」は解除対象地域を示す。  
また、\*印は新たに警戒対象となった市町を示す。

【気象情報発表状況】 広島県（広島地方気象台発表） 期間：平成20年8月29日～30日

種 類		発表日時
大雨に関する広島県気象情報	第1号	8/29 01:00
大雨に関する広島県気象情報	第2号	8/29 02:25
大雨に関する広島県気象情報	第3号	8/29 05:02
大雨に関する広島県気象情報	第4号	8/29 08:50
大雨に関する広島県気象情報	第5号	8/29 09:48
広島県記録的短時間大雨情報	第1号	8/29 09:54
大雨に関する広島県気象情報	第6号	8/29 11:08
大雨に関する広島県気象情報	第7号	8/29 12:25
大雨に関する広島県気象情報	第8号	8/29 15:50
大雨に関する広島県気象情報	第9号	8/29 19:25
大雨に関する広島県気象情報	第10号	8/30 01:15
大雨に関する広島県気象情報	第11号	8/30 05:15

### 第3 被害の状況

#### 1 総括表

(単位：千円)

異常気象名		雪害	雪害	雪害	雪害	強風	大雨	大雨
区分 (単位)		1/1	1/2	1/3	1/21	2/23	7/5	7/13
人の被害 (人)	※ 2		1		1	5		
住家の被害 (棟)	3	1	1	1	1		160	
県・市町の集計被害額					31,192		13,555	9,015
庁舎・公舎・県施設	4						2,792	9,015
教育施設・文化財	5							
福祉施設	6						2,631	
都市施設	7							
衛生施設	8							
病院施設	9							
商工関係	10							
農業関係	11				29,806			
林業関係	12				1,386			
水産業関係	13							
公共土木関係	14						5,766	
開発関係	15							
小災害・市町単独災害	16						2,366	
国等の集計被害額		4,302	1,471		1,455			
林業関係	17(1)							
鉄道関係	17(2)							
公共土木関係	17(3)							
通信回線施設関係	17(4)							
電気施設関係	17(5)	4,302	1,471		1,455			
ガス関係	17(6)							
被害額 合計		4,302	1,471		32,647		13,555	9,015

※ 「第3 被害の状況」の段落の中で、個別表が掲載されている番号を表記しています。

(単位：千円)

異常気象名		大雨 7/14~15	大雨 7/19	落雷 7/21	大雨 7/27	落雷 7/28	落雷 7/30	大雨 8/29~30
区分(単位)								
人の被害 (人)	※ 2							
住家の被害 (棟)	3							784
県・市町の集計被害額		4,270	2,997	1,720	2,000	2,381	1,167	116,126
庁舎・公舎・県施設	4			1,720			1,167	
教育施設・文化財	5							252
福祉施設	6							
都市施設	7					2,381		
衛生施設	8							
病院施設	9							
商工関係	10							
農業関係	11				2,000			42,435
林業関係	12							
水産業関係	13							
公共土木関係	14	4,270	2,997					62,093
開発関係	15							
小災害・市町単独災害	16							11,346
国等の集計被害額		34					1,140	1,478
林業関係	17(1)							
鉄道関係	17(2)							
公共土木関係	17(3)							
通信回線施設関係	17(4)							
電気施設関係	17(5)	34					1,140	1,478
ガス関係	17(6)							
被害額 合計		4,304	2,997	1,720	2,000	2,381	2,307	117,604
異常気象名		大雨 9/21	落雷 9/21	落雷 9/22	落雷 9月	雪害 11/19	合計	
区分(単位)								
人の被害 (人)	※ 2							7
住家の被害 (棟)	3	125						1,073
県・市町の集計被害額			735	1,092	548	17,008		203,806
庁舎・公舎・県施設	4			1,092				15,786
教育施設・文化財	5				548			800
福祉施設	6							2,631
都市施設	7		735					3,116
衛生施設	8							
病院施設	9							
商工関係	10							
農業関係	11					17,008		91,249
林業関係	12							1,386
水産業関係	13							
公共土木関係	14							75,126
開発関係	15							
小災害・市町単独災害	16							13,712
国等の集計被害額		6,279						16,159
林業関係	17(1)							
鉄道関係	17(2)							
公共土木関係	17(3)							
通信回線施設関係	17(4)							
電気施設関係	17(5)	6,279						16,159
ガス関係	17(6)							
被害額 合計		6,279	735	1,092	548	17,008		219,965



2 人の被害 (単位：人)

異常気象名 区分	雪害 1/2	雪害 1/21	強風 2/23	合計
死者	1	1		2
行方不明者				
負傷者			5	5
重傷				
軽傷			5	5
計	1	1	5	7
被災市町数	1	1	3	5
被災市町名	安芸太田町	福山市	広島市 呉市 廿日市市	

3 住家の被害

異常気象名 区分	雪害 1/1	雪害 1/2	雪害 1/3	雪害 1/21	大雨 7/5	大雨 8/29～30	大雨 9/21	合計
全壊	棟							
	世帯							
	人員							
半壊	棟							
	世帯							
	人員							
一部損壊	棟	1	1	1		1		5
	世帯							
	人員							
床上浸水	棟				47	81	4	132
	世帯					8	4	12
	人員					20	7	27
床下浸水	棟				113	702	121	936
	世帯					81	68	149
	人員					166	138	304
計	棟	1	1	1	160	784	125	1,073
	世帯					89	72	161
	人員					186	145	331
被災市町数	1	1	1	1	1	6	5	16
被災市町名	広島市	安芸太田町	広島市	福山市	福山市	三原市, 尾道市, 福山市, 府中市, 東広島市, 安芸高田市	広島市, 三原市, 尾道市, 福山市, 熊野町	

4 庁舎・公舎・県施設の被害

(単位：千円)

区分	異常気象名 大雨 7/5		大雨 7/13		落雷 7/21		落雷 7/30	
	箇所	被害額	箇所	被害額	箇所	被害額	箇所	被害額
庁舎								
公舎								
県水道施設								
県立大学施設								
県立高校施設	1	2,792						
県警察施設					4	1,720	3	1,167
その他の施設			1	9,015				
計	1	2,792	1	9,015	4	1,720	3	1,167
被災市町数	1		1		1		1	
被災市町名	福山市		安芸太田町		広島市		広島市	

区分	異常気象名 大雨 8/29～30		大雨 9/21		落雷 9/22		合計	
	箇所	被害額	箇所	被害額	箇所	被害額	箇所	被害額
庁舎								
公舎								
県水道施設								
県立大学施設								
県立高校施設							1	2,792
県警察施設					2	1,092	9	3,979
その他の施設	1	—	2	—			4	9,015
計	1		2		2	1,092	14	15,786
被災市町数	1		1		1		7	
被災市町名	福山市		福山市		広島市			

5 教育施設・文化財等の被害 (単位：千円)

区分	異常気象名 大雨 7/5		大雨 8/29～30		落雷 9月		合計	
	箇所	被害額	箇所	被害額	箇所	被害額	箇所	被害額
幼稚園								
小学校								
中学校								
高等学校	1	—					1	
専修・各種学校								
文化財			1	252	3	548	4	800
その他								
計	1		1	252	3	548	5	800
被災市町数	1		1		1		3	
被災市町名	福山市		三原市		尾道市			

6 福祉施設の被害 (単位：千円)

区分	異常気象名		合計	
	大雨	7/5	箇所	被害額
老人福祉施設				
児童福祉施設 (保育所)	1	2,631	1	2,631
障害者のための施設				
その他				
計	1	2,631	1	2,631
被災市町数	1			1
被災市町名	福山市			

7 都市施設の被害 (単位：千円)

区分	異常気象名		落雷 9/21		合計	
	落雷	7/28	箇所	被害額	箇所	被害額
公営住宅						
都市公園	1	2,381	1	735	2	3,116
下水道						
その他						
計	1	2,381	1	735	2	3,116
被災市町数	1		1		2	
被災市町名	世羅町		尾道市			

8 衛生施設の被害 (該当なし)

9 病院施設の被害 (該当なし)

10 商工施設の被害 (該当なし)

11 農業関係の被害

(1) 農作物 (単位：ha, 千円)

区分	異常気象名		大雨 8/29~30		雪害 11/19		合計	
	雪害	1/21	面積	被害額	面積	被害額	面積	被害額
水稻			0.02	18			0.02	18
野菜			1.80	2,462			1.80	2,462
果樹	20.00	9,160	2.00	2,955			22.00	12,115
花き								
果樹樹体	2.58	2,918			0.81	1,272	3.39	4,190
その他								
計	22.58	12,078	3.82	5,435	0.81	1,272	27.21	18,785
被災市町数	2		1		1		4	
被災市町名	尾道市, 福山市		福山市		庄原市			

## (2) 農地・農業用施設（耕地災害）

（単位：ha, 箇所, 千円）

区分	異常気象名	大雨 7/27		大雨 8/29～30		合計	
		面積/箇所	被害額	面積/箇所	被害額	面積/箇所	被害額
農地 (ha)		0.50	2,000	6.60	27,000	7.10	29,000
田		0.50	2,000	6.60	27,000	7.10	29,000
	流出・埋没	0.50	2,000	6.60	27,000	7.10	29,000
	冠水						
畑							
	流出・埋没						
	冠水						
農業用施設 (箇所)				10	10,000	10	10,000
ため池				3	4,000	3	4,000
頭首工							
水路				3	1,000	3	1,000
道路				4	5,000	4	5,000
橋りょう							
農地保全施設							
農地海岸							
計		—	2,000	—	37,000	—	39,000
被災市町数			1		5		6
被災市町名		北広島町		三原市, 尾道市, 三次市, 東広島市, 世羅町			

## (3) 農業用施設（耕地災害を除く）

（単位：箇所, 千円）

区分	異常気象名	雪害 1/21		雪害 11/19		合計	
		面積	被害額	面積	被害額	面積	被害額
共同利用施設							
非共同利用施設		39	17,728	12	15,736	51	33,464
地方公共団体施設							
計		39	17,728	12	15,736	51	33,464
被災市町数		2		1		3	
被災市町名		尾道市, 福山市		庄原市			

## (4) 畜産（該当なし）

## 12 林業関係の被害

（単位：ha, 千円）

区分 (単位)	異常気象名	雪害 1/21		合計	
		面積	被害額	面積	被害額
崩壊地 (山腹)					
崩壊地 (溪流)					
林道					
橋りょう					
林産物 (立木, 苗木等)					
林業用施設					
造林地		1.59	1,386	1.59	1,386
計		1.59	1,386	1.59	1,386
被災市町数		1		1	
被災市町名		安芸太田町			

13 水産業関係の被害（該当なし）

14 公共土木関係の被害

（単位：箇所，千円）

区分	異常気象名		大雨 7/5		大雨 7/14～15		大雨 7/19		大雨 8/29～30		合計	
	箇所	被害額	箇所	被害額	箇所	被害額	箇所	被害額	箇所	被害額	箇所	被害額
県工事（公共）			1	4,270					9	43,849	10	48,119
河川									7	34,454	7	34,454
海岸（河）												
砂防施設												
道路			1	4,270					2	9,395	3	13,665
橋りょう												
海岸（港湾）												
港湾												
公園												
下水												
県工事（単独）												
河川												
海岸（河）												
砂防施設												
道路												
橋りょう												
海岸（港湾）												
港湾												
公園												
下水												
市町工事（公共）	2	5,766			1	2,997	8	18,241	11	27,004		
河川							2	6,371	2	6,371		
海岸（河）												
砂防施設												
道路	2	5,766			1	2,997	6	11,870	9	20,633		
橋りょう												
海岸（港湾）												
港湾												
公園												
下水												
計	2	5,766	1	4,270	1	2,997	17	62,090	21	75,123		
被災市町数	1		1		1		4		7			
被災市町	福山市		神石高原町		東広島市		三原市，尾道市， 安芸高田市， 世羅町					

15 開発関係の被害（該当なし）

16 小災害・市町単独災害

(単位：箇所，千円)

区分	異常気象名		大雨 7/5		大雨 8/29～30		合計	
	箇所	被害額	箇所	被害額	箇所	被害額	箇所	被害額
小災害								
公共土木施設								
農地農業用施設								
その他								
市町単独災害	2	2,366	16	11,346	18	13,712		
公共土木施設	2	2,366	16	11,346	18	13,712		
農地農業用施設								
その他								
公営企業災害								
計	2	2,366	16	11,346	18	13,712		
被災市町数	1		2		3			
被災市町名	福山市		三原市，福山市					

17 国・公共機関が集計した被害状況

- (1) 林業関係 (該当なし)
- (2) 鉄道施設 (該当なし)
- (3) 公共土木関係 (該当なし)
- (4) 通信回線施設 (該当なし)
- (5) 電気施設

区分	異常気象名		雪害 1/1		雪害 1/2		雪害 1/21		強風 2/23	
	箇所	被害額	箇所	被害額	箇所	被害額	箇所	被害額	箇所	被害額
発電施設										
配電施設	4	4,302	2	1,471	6	1,455	1	0		
土木設備										
送電設備										
その他										
計	4	4,302	2	1,471	6	1,455	1			
被災市町数	3		2		3		1			
被災市町名	三次市，安芸高田市， 安芸太田町		安芸太田町， 北広島町		尾道市，福山市， 府中市		北広島町			

区分	異常気象名		大雨 7/14～15		大雨 7/18		大雨 7/19		落雷 7/30	
	箇所	被害額	箇所	被害額	箇所	被害額	箇所	被害額	箇所	被害額
発電施設										
配電施設	2	34	1	0	9	0	21	1,140		
土木設備										
送電設備										
その他										
計	2	34	1		9		21	1,140		
被災市町数	2		1		2		9			
被災市町名	福山市，神石高原町		三原市		広島市，東広島市		広島市，呉市，三原市， 尾道市，福山市， 大竹市，東広島市， 廿日市市，海田町			

異常気象名 区分	大雨 8/29~30		大雨 9/21		合計	
	箇所	被害額	箇所	被害額	箇所	被害額
発電施設						
配電施設	14	1,116	17	6,279	65	15,763
土木設備						
送電設備						
その他	1	362			1	362
計	15	1,478	17	6,279	66	16,125
被災市町数	4		6		33	
被災市町名	福山市, 三次市, 江田島市, 世羅町		広島市, 呉市, 竹原市, 三原市, 尾道市, 東広島市			

(6) ガス関係 (該当なし)

## 18 市町別被害集計表

(1) 人の被害

異常気象名 市町名	雪害 1/2				雪害 1/21				強風 2/23				合計				合計
	死者	行方不明者	負傷者		死者	行方不明者	負傷者		死者	行方不明者	負傷者		死者	行方不明者	負傷者		
			重傷	軽傷			重傷	軽傷			重傷	軽傷			重傷	軽傷	
広島市												3				3	3
呉市												1				1	1
竹原市																	
三原市																	
尾道市																	
福山市					1								1				1
府中市																	
三次市																	
庄原市																	
大竹市																	
東広島市																	
廿日市市												1				1	1
安芸高田市																	
江田島市																	
安芸郡																	
府中町																	
海田町																	
熊野町																	
坂町																	
山県郡	1												1				1
安芸太田町	1												1				1
北広島町																	
豊田郡																	
大崎上島町																	
世羅郡																	
世羅町																	
神石郡																	
神石高原町																	
計	1				1							5	2			5	7
市計					1							5	1			5	6
町計	1												1				1

(2) 住家の被害

異常気象名	雪害					雪害					雪害					
	1/1		1/2			1/3		1/1		1/2			1/3		1/3	
市町名	全壊	半壊	一部損壊	床上浸水	床下浸水	全壊	半壊	一部損壊	床上浸水	床下浸水	全壊	半壊	一部損壊	床上浸水	床下浸水	
広島市			1											1		
呉市																
竹原市																
三原市																
尾道市																
福山市																
府中市																
三次市																
庄原市																
大竹市																
東広島市																
廿日市市																
安芸高田市																
江田島市																
安芸郡																
府中町																
海田町																
熊野町																
坂町																
山県郡								1								
安芸太田町								1								
北広島町																
豊田郡																
大崎上島町																
世羅郡																
世羅町																
神石郡																
神石高原町																
計			1					1						1		
市_計			1											1		
町_計								1								

異常気象名	雪害					大雨					大雨					
	1/21		7/5			8/29~30		7/5		8/29~30			8/29~30		8/29~30	
市町名	全壊	半壊	一部損壊	床上浸水	床下浸水	全壊	半壊	一部損壊	床上浸水	床下浸水	全壊	半壊	一部損壊	床上浸水	床下浸水	
広島市																
呉市																
竹原市																
三原市															18	
尾道市														1	66	
福山市			1						47	113			1	73	615	
府中市															2	
三次市																
庄原市																
大竹市																
東広島市														7		
廿日市市																
安芸高田市															1	
江田島市																
安芸郡																
府中町																
海田町																
熊野町																
坂町																
山県郡																
安芸太田町																
北広島町																
豊田郡																
大崎上島町																
世羅郡																
世羅町																
神石郡																
神石高原町																
計			1						47	113			1	81	702	
市_計			1						47	113			1	81	702	
町_計																



異常気象名	大雨 9/21					合計					合計
	全壊	半壊	一部 損壊	床上 浸水	床下 浸水	全壊	半壊	一部 損壊	床上 浸水	床下 浸水	
市町名											
広島市					2			2		2	4
呉市											
竹原市											
三原市				3	65				3	83	86
尾道市				1	14				2	80	82
福山市					38			2	120	766	888
府中市										2	2
三次市											
庄原市											
大竹市											
東広島市									7		7
廿日市市											
安芸高田市										1	1
江田島市											
安芸郡					2					2	2
府中町											
海田町											
熊野町					2					2	2
坂町											
山県郡								1			1
安芸太田町								1			1
北広島町											
豊田郡											
大崎上島町											
世羅郡											
世羅町											
神石郡											
神石高原町											
計				4	121			5	132	936	1,073
市_計				4	119			4	132	934	1,070
町_計					2			1		2	3

## (3) 異常気象別被害額

異常気象名 市町名	雪害 1/1	雪害 1/2	雪害 1/21	大雨 7/5	大雨 7/13	大雨 7/14~15	大雨 7/19	落雷 7/21	大雨 7/27	落雷 7/28	落雷 7/30	大雨 8/29~30
広島市								1,720			1,386	
呉市											169	
竹原市												
三原市											134	36,493
尾道市			28,187								182	26,765
福山市			2,706	13,555		4,304					54	8,382
府中市			368									
三次市	4,099											2,000
庄原市												
大竹市											382	
東広島市							2,997					2,000
廿日市市												
安芸高田市	203											12,063
江田島市												
安芸郡												
府中町												
海田町												
熊野町												
坂町												
山県郡		1,471	1,386		9,015				2,000			
安芸太田町		1,471	1,386		9,015							
北広島町									2,000			
豊田郡												
大崎上島町												
世羅郡										2,381		29,901
世羅町										2,381		29,901
神石郡												
神石高原町												
計	4,302	1,471	32,647	13,555	9,015	4,304	2,997	1,720	2,000	2,381	2,307	117,604
市_計	4,302		31,261	13,555		4,304	2,997	1,720			2,307	87,703
町_計		1,471	1,386		9,015				2,000	2,381		29,901

異常気象名 市町名	大雨 9/21	落雷 9/21	落雷 9/22	落雷 9月	雪害 11/19	合計
広島市	114		1,092			4,312
呉市	2,277					2,446
竹原市	450					450
三原市	324					36,951
尾道市	1,707	735		548		58,124
福山市						29,001
府中市						368
三次市						6,099
庄原市					17,008	17,008
大竹市						382
東広島市	1,407					6,404
廿日市市						
安芸高田市						12,266
江田島市						
安芸郡						
府中町						
海田町						
熊野町						
坂町						
山県郡						13,872
安芸太田町						11,872
北広島町						2,000
豊田郡						
大崎上島町						
世羅郡						32,282
世羅町						32,282
神石郡						
神石高原町						
計	6,279	735	1,092	548	17,008	219,965
市_計	6,279	735	1,092	548	17,008	173,811
町_計						46,154

(4) 被災区分別被害額

区分 市町名	県・市町集計分										
	庁舎・ 公舎・ 県施設	教育施設 ・文化財	福祉施設	都市施設	衛生施設	病院施設	商工関係	農業関係	林業関係	水産業 関係	公共土木 関係
広島市	3,979										
呉市											
竹原市											
三原市		252						7,000			19,364
尾道市		548		735				50,187			4,765
福山市	2,792		2,631					7,054			10,036
府中市											
三次市								2,000			
庄原市								17,008			
大竹市											
東広島市								2,000			2,997
廿日市市											
安芸高田市											12,063
江田島市											
安芸郡											
府中町											
海田町											
熊野町											
坂町											
山県郡	9,015							2,000	1,386		
安芸太田町	9,015								1,386		
北広島町								2,000			
豊田郡											
大崎上島町											
世羅郡				2,381				4,000			25,901
世羅町				2,381				4,000			25,901
神石郡											
神石高原町											
計	15,786	800	2,631	3,116				91,249	1,386		75,126
市_計	6,771	800	2,631	735				85,249			49,225
町_計	9,015			2,381				6,000	1,386		25,901

区分 市町名	国・公共機関等集計分							合計
	小災害・ 市町単独 災害	林業関係	鉄道関係	公共土木 関係	通信回線 施設関係	電気施設 関係	ガス関係	
広島市						333		4,312
呉市						2,446		2,446
竹原市						450		450
三原市	9,877					458		36,951
尾道市						1,889		58,124
福山市	3,835					2,653		29,001
府中市						368		368
三次市						4,099		6,099
庄原市								17,008
大竹市						382		382
東広島市						1,407		6,404
廿日市市								
安芸高田市						203		12,266
江田島市								
安芸郡								
府中町								
海田町								
熊野町								
坂町								
山県郡						1,471		13,872
安芸太田町						1,471		11,872
北広島町								2,000
豊田郡								
大崎上島町								
世羅郡								32,282
世羅町								32,282
神石郡								
神石高原町								
計	13,712					16,159		219,965
市_計	13,712					14,688		173,811
町_計						1,471		46,154

## 第4 激甚災害の指定 (該当なし)

平成20年に発生した災害による被害について、激甚災害に対処するための特別の財政援助等に関する法律（昭和37年法律第150号）の適用を受けた事案はない。

## 第5 その他災害援助等 (該当なし)

平成20年に発生した災害による被害について、公的金融機関等が融資を行った事案はない。

## 第6 気象及び地震

### 1 注意報・警報の発表状況 (平成20 (2008) 年)

広島県 (広島地方气象台)

【1月】

地域	種類		発表日時	解除日時
	警報	注意報		
広島・呉 福山・尾三 東広島・竹原 北部		大雪, 風雪, 波浪 風雪, 波浪 風雪, 波浪 大雪	平成19年12月 から継続	(切替)
広島・呉 福山・尾三 東広島・竹原 北部		大雪, 風雪, 波浪 風雪, 波浪 風雪, 波浪 大雪	1/01 05:47	(切替)
広島・呉 北部		大雪 大雪	1/01 16:16	1/02 04:00
広島・呉 福山・尾三 東広島・竹原 北部		乾燥, なだれ 乾燥 乾燥 なだれ	1/02 10:05	(切替)
南部 北部		乾燥 なだれ	1/03 04:05	(切替)
南部 芸北		乾燥 なだれ	1/04 16:23	(切替)
南部 備北 芸北		乾燥 濃霧 濃霧, なだれ	1/04 21:30	(切替)
南部 芸北		乾燥 なだれ	1/05 07:50	(切替)
南部		乾燥	1/05 16:15	1/06
北部		濃霧	1/07 01:15	1/07
北部		濃霧	1/07 21:51	(切替)
全域		濃霧	1/08 00:17	1/08
北部		濃霧	1/09 06:23	1/09
南部		乾燥	1/14 11:15	1/15
南部		乾燥	1/17 11:17	1/17
南部		乾燥	1/18 10:00	1/19
全域		大雪, 着雪	1/20 16:25	1/21
南部		強風, 波浪	1/24 03:30	(切替)
南部		風雪, 波浪	1/24 09:30	1/24
南部		乾燥	1/26 13:52	1/28
南部		大雪, 着雪	1/28 21:10	1/29
南部		強風, 波浪	1/30 04:41	1/30
南部		乾燥	1/31 04:20	(2月に継続)

【2月】

地域	種類		発表日時	解除日時
	警報	注意報		
南部		乾燥	(1月から継続)	2/01 22:09
芸北		大雪, なだれ, 着雪	2/04 06:36	(切替)
芸北		なだれ	2/04 17:42	(切替)
南部 芸北		乾燥 なだれ	2/05 12:35	(切替)
南部		乾燥	2/05 18:16	(切替)
南部		乾燥	2/06 15:34	2/08 16:13
南部 北部		強風, 波浪 なだれ	2/09 05:06	(切替)
南部 北部		強風, 波浪, 乾燥 なだれ	2/09 14:30	(切替)
南部 北部		乾燥 なだれ	2/09 21:45	(切替)
南部 北部		乾燥 なだれ	2/10 18:07	(切替)
南部		乾燥	2/11 21:20	(切替)
南部		強風, 波浪, 乾燥	2/12 05:18	(切替)
南部 北部		強風, 波浪, 乾燥 なだれ	2/12 10:56	(切替)
南部 北部		風雪, 波浪, 乾燥, 低温 なだれ, 低温	2/12 13:55	(切替)
南部 北部		風雪, 波浪, 低温 大雪, なだれ, 低温, 着雪	2/12 16:52	(切替)
広島・呉 福山・尾三 東広島・竹原 北部		大雪, 低温, 着雪 低温 低温 大雪, なだれ, 低温, 着雪	2/13 02:45	(切替)
広島・呉 北部		大雪, 着雪 大雪, なだれ, 着雪	2/13 07:30	(切替)
北部		大雪, 着雪	2/13 09:32	(切替)
南部 北部		乾燥 大雪, 着雪	2/13 11:43	(切替)
南部		乾燥	2/13 14:30	(切替)
南部		乾燥	2/14 15:17	(切替)
南部 北部		乾燥, 低温 低温	2/16 09:58	(切替)
南部		乾燥	2/17 08:10	(切替)
南部 北部		乾燥 大雪, なだれ, 着雪	2/17 11:22	(切替)
南部 北部		強風, 波浪, 乾燥, 低温 大雪, なだれ, 低温, 着雪	2/17 13:15	(切替)
南部 北部		乾燥, 低温 低温	2/17 21:09	(切替)
南部		乾燥	2/18 07:05	(切替)
南部 北部		乾燥 なだれ	2/19 04:41	(切替)
南部 北部		乾燥 なだれ	2/20 16:00	(切替)
南部 北部		乾燥 なだれ	2/21 10:30	(切替)
北部		なだれ	2/21 21:35	(切替)
北部		なだれ	2/22 15:50	(切替)
南部 北部		強風, 波浪 なだれ	2/23 05:15	(切替)
南部 北部		強風, 波浪, 乾燥 なだれ	2/23 05:56	(切替)
南部 北部		強風, 波浪, 乾燥, 低温 なだれ, 低温	2/23 10:35	(切替)

南部 北部		大雪, 風雪, 波浪, 乾燥, 低温 大雪, なだれ, 低温	2/23 16:03	(切替)
広島・呉 福山・尾三 東広島・竹原 北部		大雪, 風雪, 波浪, 乾燥, 低温, 着雪 風雪, 波浪, 乾燥, 低温 風雪, 波浪, 乾燥, 低温 大雪, なだれ, 低温, 着雪	2/24 04:40	(切替)
南部 北部		風雪, 波浪, 乾燥 大雪, なだれ, 着雪	2/24 07:57	(切替)
南部 北部		風雪, 波浪, 乾燥, 低温 なだれ, 低温	2/24 14:07	(切替)
南部 北部		乾燥, 低温 なだれ, 低温	2/24 16:15	(切替)
南部 北部		乾燥 なだれ	2/25 07:10	(切替)
北部		なだれ	2/25 19:15	(切替)
南部 北部		雷, 強風, 波浪 雷, なだれ	2/26 04:20	(切替)
南部 北部		強風, 波浪 なだれ	2/26 16:19	(切替)
広島・呉 福山・尾三 東広島・竹原 北部		大雪, 強風, 波浪, 着雪 強風, 波浪 強風, 波浪 大雪, なだれ, 着雪	2/27 06:15	(切替)
南部 備北 芸北		強風, 波浪 大雪, なだれ, 着雪 なだれ	2/27 13:52	(切替)
北部		なだれ	2/27 20:37	(切替)
南部 北部		乾燥 なだれ	2/28 10:43	(切替)
南部 北部		乾燥 なだれ	2/29 16:13	(切替)
南部 北部		雷 雷, なだれ	2/29 20:51	(3月に継続)

### 【3月】

地域	種 類		発表日時	解除日時
	警報	注意報		
南部 北部		雷 雷, なだれ	(2月から継続)	(切替)
南部 北部		乾燥 なだれ	3/01 06:38	(切替)
南部 北部		強風, 波浪, 乾燥 なだれ	3/01 09:40	(切替)
南部 北部		乾燥 なだれ	3/01 16:15	(切替)
南部 北部		乾燥 濃霧, なだれ	3/02 03:15	(切替)
南部 北部		乾燥 なだれ	3/02 10:12	(切替)
南部 北部		雷 雷, なだれ	3/02 18:30	(切替)
南部 北部		雷 雷, なだれ	3/03 22:00	(切替)
北部		なだれ	3/04 05:08	(切替)
南部 北部		乾燥 なだれ	3/05 04:45	(切替)
北部		なだれ	3/05 19:40	(切替)
北部		なだれ	3/06 15:55	(切替)
北部		濃霧, なだれ	3/07 05:27	(切替)
南部 北部		乾燥 なだれ	3/07 10:09	(切替)
北部		なだれ	3/08 20:45	(切替)

南部 北部		雷 雷, なだれ	3/09 21:45	(切替)
北部		なだれ	3/10 08:15	(切替)
北部		なだれ	3/11 15:25	(切替)
北部		濃霧, なだれ	3/12 01:51	(切替)
南部 北部		乾燥 なだれ	3/12 09:46	(切替)
北部		なだれ	3/13 16:16	(切替)
南部 北部		雷 雷, なだれ	3/14 03:11	(切替)
芸北		なだれ	3/14 12:10	(切替)
備北 芸北		濃霧 濃霧, なだれ	3/15 04:47	(切替)
南部 芸北		乾燥 なだれ	3/15 08:25	(切替)
南部		乾燥	3/15 15:35	(切替)
南部		乾燥	3/17 03:35	3/18 18:37
南部		強風, 波浪	3/19 05:01	(切替)
広島・呉 福山・尾三 東広島・竹原 備北		強風, 波浪 大雨, 強風, 波浪, 洪水 強風, 波浪 大雨, 洪水	3/19 18:40	(切替)
広島・呉 福山・尾三 東広島・竹原 備北		強風, 波浪 大雨, 強風, 波浪, 洪水 強風, 波浪 大雨, 洪水	3/19 23:40	(切替)
南部		強風, 波浪	3/20 03:16	(切替)
南部		強風, 波浪, 乾燥	3/20 14:17	(切替)
南部		乾燥	3/20 18:06	3/22 16:45
南部		強風, 波浪	3/23 22:00	3/24 06:45
全域		雷	3/25 11:37	(切替)
全域		雷	3/25 21:52	3/26 02:38
全域		雷	3/26 14:53	3/26 18:35
南部		乾燥	3/28 05:45	3/29 16:15
全域		雷	3/31 08:10	(切替)
全域		雷, 霜	3/31 10:45	(切替)
全域		霜	3/31 20:10	(4月に継続)

#### 【4月】

地域	種類		発表日時	解除日時
	警報	注意報		
全域		霜	(3月から継続)	(切替)
南部		乾燥	4/01 06:28	(切替)
南部		乾燥	4/02 16:00	(切替)
南部 北部		霜, 乾燥 霜	4/03 10:00	(切替)
南部		乾燥	4/04 06:16	4/06 23:05
全域		雷	4/07 04:27	4/07 14:40
南部		乾燥	4/08 09:15	4/09 11:49
全域		雷	4/09 16:15	4/10 15:10
南部		乾燥	4/14 10:31	4/15 20:13
南部 北部		雷, 強風, 波浪 雷	4/17 04:45	(切替)
全域		雷	4/17 17:07	(切替)
全域		雷	4/17 21:30	4/18 04:35
南部		強風, 波浪	4/18 13:55	4/19 04:00
南部		乾燥	4/20 04:20	4/22 21:10
全域		雷	4/23 10:08	4/24 06:40
南部 北部		乾燥, 霜 霜	4/24 10:15	(切替)
南部		乾燥	4/25 06:10	(切替)
南部 北部		雷, 乾燥 雷	4/26 04:15	(切替)
南部 北部		雷, 強風, 波浪, 乾燥 雷	4/26 08:07	(切替)

南部		強風, 波浪, 乾燥	4/26 14:22	(切替)
南部		乾燥	4/26 20:40	(切替)
南部		乾燥	4/28 04:10	(切替)
南部		乾燥	4/29 04:40	(切替)
南部		乾燥	4/30 04:40	(切替)
全域		乾燥	4/30 10:19	(5月に継続)

### 【5月】

地域	種類		発表日時	解除日時
	警報	注意報		
全域		乾燥	(4月から継続)	(切替)
全域		乾燥	5/02 04:15	5/04 16:10
南部		乾燥	5/06 04:00	(切替)
南部		高潮, 乾燥	5/06 15:50	(切替)
南部		乾燥	5/06 23:50	(切替)
全域		乾燥	5/07 10:13	5/09 17:42
南部		乾燥	5/11 04:05	5/12 21:55
全域		雷	5/13 08:00	5/13 22:51
南部		乾燥	5/14 09:59	5/16 15:43
南部		乾燥	5/17 07:55	5/18 19:05
全域		雷	5/19 10:30	5/19 23:00
南部		乾燥	5/20 09:50	5/22 16:39
南部		乾燥	5/27 07:05	5/27 22:00
全域		大雨, 雷, 洪水	5/28 16:57	5/29 03:55
全域		雷	5/30 20:30	5/31 07:55

### 【6月】

地域	種類		発表日時	解除日時
	警報	注意報		
南部		乾燥	6/01 04:20	6/02 04:44
広島・呉 東広島・竹原		高潮 高潮	6/03 14:01	6/03 23:20
広島・呉 東広島・竹原		高潮 高潮	6/04 14:45	(切替)
全域		雷	6/04 23:55	(切替)
全域		雷	6/05 10:46	(切替)
広島・呉 福山・尾三 東広島・竹原 北部		雷, 高潮 雷 雷, 高潮 雷	6/05 15:58	(切替)
広島・呉 東広島・竹原		高潮 高潮	6/05 17:55	6/06 00:30
全域		雷	6/09 01:50	6/09 16:26
南部		乾燥	6/13 04:25	6/15 04:15
北部		濃霧	6/16 05:48	6/16 08:20
全域		雷	6/19 04:50	6/19 16:25
全域		濃霧	6/19 23:16	(切替)
全域		雷	6/20 04:30	(切替)
全域		大雨, 雷, 洪水	6/20 10:57	(切替)
全域		大雨, 雷, 洪水	6/20 11:28	(切替)
広島・呉 福山・尾三 東広島・竹原 北部	大雨, 洪水	雷 大雨, 雷, 洪水 大雨, 雷, 洪水 大雨, 雷, 洪水	6/20 12:35	(切替)
広島・呉 福山・尾三 東広島・竹原 北部	大雨	雷, 洪水 大雨, 雷, 洪水 大雨, 雷, 洪水 大雨, 雷, 洪水	6/20 17:55	(切替)
広島・呉 福山・尾三 東広島・竹原 備北 芸北		大雨, 雷 雷 雷 大雨, 雷 雷	6/20 20:40	(切替)
全域		雷	6/20 22:40	(切替)
全域		雷	6/21 04:40	(切替)



全域		雷, 濃霧	6/21 08:07	(切替)
全域		雷	6/21 14:40	(切替)
南部 北部		雷, 濃霧 大雨, 雷, 洪水	6/21 19:16	(切替)
南部 備北 芸北	大雨	雷, 濃霧 大雨, 雷, 洪水 雷, 洪水	6/21 20:08	(切替)
南部 北部		雷, 濃霧 大雨, 雷, 洪水	6/21 23:06	(切替)
南部 備北 芸北		雷, 濃霧 大雨, 雷, 洪水 雷	6/21 23:54	(切替)
南部 北部		雷, 濃霧 雷	6/22 03:49	(切替)
全域		雷	6/22 07:51	(切替)
南部 北部		雷, 濃霧 雷	6/22 14:55	6/22 19:26
全域		大雨, 雷, 洪水	6/28 20:30	(切替)
全域		雷	6/29 13:08	6/29 14:52

### 【7月】

地域	種 類		発表日時	解除日時
	警報	注意報		
南部		雷	7/02 15:23	(切替)
全域		雷	7/02 18:30	(切替)
全域		雷	7/03 06:40	(切替)
広島・呉 福山・尾三 東広島・竹原 北部		大雨, 雷, 洪水 雷 雷 大雨, 雷, 洪水	7/03 11:55	(切替)
広島・呉 福山・尾三 東広島・竹原 北部		大雨, 雷, 洪水, 高潮 雷 雷, 高潮 大雨, 雷, 洪水	7/03 15:09	(切替)
広島・呉 福山・尾三 東広島・竹原 備北 芸北		雷, 高潮 雷 雷, 高潮 大雨, 雷, 洪水 雷	7/03 17:33	(切替)
広島・呉 福山・尾三 東広島・竹原 北部		雷, 高潮 雷 雷, 高潮 雷	7/03 18:41	(切替)
広島・呉 東広島・竹原		高潮 高潮	7/03 20:39	7/03 23:04
広島・呉 東広島・竹原		高潮 高潮	7/04 15:10	(切替)
全域		雷	7/05 00:08	(切替)
全域		大雨, 雷, 洪水	7/05 04:23	(切替)
広島・呉 福山・尾三 東広島・竹原 北部	大雨, 洪水	大雨, 雷, 洪水 雷 大雨, 雷, 洪水 大雨, 雷, 洪水	7/05 06:19	(切替)
広島・呉 福山・尾三 東広島・竹原 備北 芸北		雷 大雨, 雷, 洪水 雷 大雨, 雷, 洪水 雷	7/05 10:23	(切替)
全域		雷	7/05 11:42	(切替)
広島・呉 福山・尾三 東広島・竹原 北部		雷, 高潮 雷 雷, 高潮 雷	7/05 15:35	7/06 00:10
全域		濃霧	7/06 05:06	7/06 09:05
全域		雷	7/08 13:15	(切替)

広島・呉 福山・尾三 東広島・竹原 北部		雷 大雨, 雷 雷 雷	7/08 14:17	7/08 17:18
全域		雷	7/12 13:05	(切替)
南部 備北 芸北		雷 雷 大雨, 雷, 洪水	7/12 15:10	(切替)
広島・呉 福山・尾三 東広島・竹原 備北 芸北		大雨, 雷, 洪水 雷 雷 雷 大雨, 雷, 洪水	7/12 15:48	(切替)
全域		雷	7/12 19:25	7/13 01:35
全域		雷	7/13 12:45	(切替)
広島・呉 福山・尾三 東広島・竹原 備北 芸北		大雨, 雷, 洪水 雷 雷 雷 大雨, 雷, 洪水	7/13 15:28	(切替)
広島・呉 福山・尾三 東広島・竹原 備北 芸北	大雨, 洪水	雷 雷 雷 雷 大雨, 雷, 洪水	7/13 15:53	(切替)
広島・呉 福山・尾三 東広島・竹原 備北 芸北		大雨, 雷, 洪水 雷 雷 雷 大雨, 雷, 洪水	7/13 16:59	(切替)
南部 備北 芸北		雷 雷 大雨, 雷, 洪水	7/13 18:55	7/13 20:16
全域		雷	7/14 11:25	(切替)
広島・呉 福山・尾三 東広島・竹原 北部		雷 雷 大雨, 雷, 洪水 雷	7/14 14:55	(切替)
広島・呉 福山・尾三 東広島・竹原 北部		雷 大雨, 雷, 洪水 大雨, 雷, 洪水 大雨, 雷, 洪水	7/14 16:50	(切替)
広島・呉 福山・尾三 東広島・竹原 北部		雷 大雨, 雷, 洪水 雷 大雨, 雷, 洪水	7/14 19:04	(切替)
全域		雷	7/14 20:30	(切替)
全域		雷	7/14 23:00	7/15 04:40
全域		雷	7/15 10:24	(切替)
広島・呉 福山・尾三 東広島・竹原 北部		大雨, 雷, 洪水 大雨, 雷, 洪水 雷 大雨, 雷, 洪水	7/15 14:20	(切替)
全域		大雨, 雷, 洪水	7/15 15:31	(切替)
広島・呉 福山・尾三 東広島・竹原 北部	大雨, 洪水	雷 大雨, 雷, 洪水 大雨, 雷, 洪水 大雨, 雷, 洪水	7/15 16:10	(切替)
南部 北部	大雨, 洪水 大雨	雷 雷, 洪水	7/15 17:05	(切替)
広島・呉 福山・尾三 東広島・竹原 備北 芸北	大雨 大雨, 洪水 大雨	雷 雷 雷 雷, 洪水 大雨, 雷	7/15 18:05	(切替)

広島・呉 福山・尾三 東広島・竹原 北部		大雨, 雷 大雨, 雷 雷 大雨, 雷	7/15 18:46	7/15 20:35
全域		雷	7/17 12:15	7/18 04:35
全域		雷	7/18 13:10	(切替)
広島・呉 福山・尾三 東広島・竹原 北部		雷 大雨, 雷, 洪水 大雨, 雷, 洪水 雷	7/18 15:31	(切替)
全域		雷	7/18 19:00	7/18 20:26
全域		雷	7/19 08:10	(切替)
広島・呉 福山・尾三 東広島・竹原 北部		雷 大雨, 雷, 洪水 大雨, 雷, 洪水 雷	7/19 13:40	(切替)
広島・呉 福山・尾三 東広島・竹原 北部	大雨, 洪水	雷 雷 大雨, 雷, 洪水 雷	7/19 15:07	(切替)
広島・呉 福山・尾三 東広島・竹原 北部	大雨, 洪水 大雨, 洪水	雷 雷 雷 雷	7/19 15:31	(切替)
広島・呉 福山・尾三 東広島・竹原 北部		雷 大雨, 雷, 洪水 大雨, 雷, 洪水 雷	7/19 17:30	(切替)
全域		雷	7/19 18:32	7/19 22:02
全域		雷	7/21 12:05	7/21 20:40
全域		雷	7/22 04:45	7/22 23:05
全域		雷	7/23 12:07	(切替)
南部 備北 芸北		雷 雷 大雨, 雷, 洪水	7/23 15:07	7/23 19:05
全域		雷	7/24 13:05	7/24 21:22
北部		雷	7/25 17:03	7/25 19:30
全域		雷	7/27 00:25	(切替)
南部 北部		雷 大雨, 雷, 洪水	7/27 15:45	(切替)
広島・呉 福山・尾三 東広島・竹原 北部		大雨, 雷, 洪水 雷 雷 大雨, 雷, 洪水	7/27 16:51	(切替)
広島・呉 福山・尾三 東広島・竹原 備北 芸北	大雨, 洪水	大雨, 雷, 洪水 雷 雷 大雨, 雷, 洪水 雷	7/27 17:20	(切替)
広島・呉 福山・尾三 東広島・竹原 備北 芸北		大雨, 雷, 洪水 雷 雷 雷 大雨, 雷, 洪水	7/27 19:23	(切替)
全域		雷	7/27 20:10	(切替)
広島・呉 福山・尾三 東広島・竹原 備北 芸北		雷 大雨, 雷, 洪水 雷 雷 大雨, 雷, 洪水	7/28 12:32	(切替)
南部 備北 芸北		大雨, 雷, 洪水 雷 大雨, 雷, 洪水	7/28 13:30	(切替)
南部 北部		大雨, 雷, 洪水 雷	7/28 16:41	(切替)

広島・呉 福山・尾三 東広島・竹原 北部		雷 大雨, 雷, 洪水 雷 雷	7/28 17:40	(切替)
広島・呉 福山・尾三 東広島・竹原 北部	大雨, 洪水	雷 雷 雷 雷	7/28 18:25	(切替)
広島・呉 福山・尾三 東広島・竹原 北部		雷 大雨, 雷, 洪水 雷 雷	7/28 19:08	7/28 19:40
全域		雷	7/29 10:00	(切替)
広島・呉 福山・尾三 東広島・竹原 北部		雷 大雨, 雷, 洪水 大雨, 雷, 洪水 雷	7/29 12:48	(切替)
全域		雷	7/29 18:14	7/29 21:33
全域		雷	7/30 10:25	(切替)
南部 北部		大雨, 雷, 洪水 雷	7/30 14:46	(切替)
全域		雷	7/30 18:54	7/30 22:05
全域		雷	7/31 11:56	(切替)
全域		大雨, 雷, 洪水	7/31 13:35	(切替)
全域		雷	7/31 18:30	7/31 21:45

### 【8月】

地域	種類		発表日時	解除日時
	警報	注意報		
広島・呉 福山・尾三 東広島・竹原 北部		雷, 高潮 雷 雷, 高潮 雷	8/01 13:57	(切替)
広島・呉 福山・尾三 東広島・竹原 北部		大雨, 雷, 洪水, 高潮 大雨, 雷, 洪水 大雨, 雷, 洪水, 高潮 雷	8/01 16:51	(切替)
広島・呉 福山・尾三 東広島・竹原 北部		雷, 高潮 大雨, 雷, 洪水 雷, 高潮 雷	8/01 19:30	(切替)
広島・呉 福山・尾三 東広島・竹原 北部		雷, 高潮 雷 雷, 高潮 雷	8/01 20:05	8/01 23:45
南部		高潮	8/02 15:16	8/03 00:25
広島・呉 福山・尾三 東広島・竹原 北部		雷, 高潮 雷 雷, 高潮 雷	8/03 13:20	(切替)
広島・呉 東広島・竹原		高潮 高潮	8/03 21:27	8/04 00:40
全域		雷	8/04 03:17	(切替)
広島・呉 福山・尾三 東広島・竹原 北部		雷 大雨, 雷, 洪水 大雨, 雷, 洪水 雷	8/04 16:30	8/04 19:08
全域		雷	8/05 15:33	8/05 20:50
全域		雷	8/06 14:35	(切替)
南部 北部		雷 大雨, 雷, 洪水	8/06 18:27	(切替)
南部 北部		雷 大雨, 雷, 洪水	8/06 21:02	(切替)

南部 備北 芸北		雷 雷 大雨, 雷, 洪水	8/06 21:45	(切替)
全域		雷	8/06 22:16	8/06 23:20
全域		雷	8/07 10:05	8/07 22:00
全域		雷	8/08 13:00	8/08 22:10
広島・呉 福山・尾三 東広島・竹原 北部		大雨, 雷, 洪水 雷 雷 大雨, 雷, 洪水	8/09 14:15	(切替)
広島・呉 福山・尾三 東広島・竹原 備北 芸北		大雨, 雷, 洪水 雷 大雨, 雷, 洪水 雷 大雨, 雷, 洪水	8/09 15:36	(切替)
全域		雷	8/09 18:10	8/09 20:05
全域		雷	8/10 17:10	8/10 20:25
全域		雷	8/12 16:08	8/12 21:10
全域		雷	8/13 14:40	(切替)
南部 北部		大雨, 雷, 洪水 雷	8/14 02:13	(切替)
広島・呉 福山・尾三 東広島・竹原 北部	大雨, 洪水	雷 大雨, 雷, 洪水 大雨, 雷, 洪水 大雨, 雷, 洪水	8/14 03:10	(切替)
広島・呉 福山・尾三 東広島・竹原 北部	大雨, 洪水	雷 大雨, 雷, 洪水 大雨, 雷, 洪水 大雨, 雷, 洪水	8/14 05:34	(切替)
広島・呉 福山・尾三 東広島・竹原 北部	大雨	雷, 洪水 雷 雷 雷	8/14 07:48	(切替)
全域		雷	8/14 09:20	(切替)
南部 備北 芸北		雷 雷 大雨, 雷, 洪水	8/14 14:52	(切替)
南部 備北 芸北		雷 雷 大雨, 雷, 洪水	8/14 20:36	(切替)
全域		雷	8/14 22:50	8/15 09:38
全域		雷	8/15 11:20	(切替)
南部 北部		雷 大雨, 雷, 洪水	8/15 15:16	(切替)
広島・呉 福山・尾三 東広島・竹原 北部		雷 大雨, 雷, 洪水 大雨, 雷, 洪水 大雨, 雷, 洪水	8/15 17:27	(切替)
全域		雷	8/15 18:40	(切替)
南部 北部		雷 大雨, 雷, 洪水	8/16 16:25	(切替)
南部 北部		雷 大雨, 雷, 洪水	8/16 20:50	(切替)
南部 備北 芸北		雷 大雨, 雷 雷	8/16 22:46	8/17 01:08
全域		雷	8/17 15:12	(切替)
広島・呉 福山・尾三 東広島・竹原 北部		雷 大雨, 雷, 洪水 雷 雷	8/17 19:27	8/17 20:55
全域		雷	8/18 10:37	(切替)
広島・呉 福山・尾三 東広島・竹原 北部		雷, 高潮 雷 雷, 高潮 雷	8/18 14:26	(切替)

全域		雷	8/19 01:15	(切替)
全域		大雨, 雷, 洪水	8/19 09:22	(切替)
南部 北部		大雨, 雷, 洪水 雷	8/19 12:22	(切替)
南部		雷	8/19 13:52	8/19 15:42
北部		雷	8/20 02:39	8/20 08:10
全域		雷	8/22 17:15	(切替)
広島・呉 福山・尾三 東広島・竹原 備北 芸北		大雨, 雷, 洪水 雷 雷 大雨, 雷, 洪水	8/23 02:03	(切替)
南部 備北 芸北		大雨, 雷, 洪水 雷 大雨, 雷, 洪水	8/23 04:03	(切替)
南部 備北 芸北		大雨, 雷, 洪水 大雨, 雷, 洪水 雷	8/23 05:26	(切替)
広島・呉 福山・尾三 東広島・竹原 北部		雷 大雨, 雷, 洪水 大雨, 雷, 洪水 雷	8/23 06:35	8/23 07:45
全域		雷	8/23 12:07	8/23 21:15
全域		雷	8/27 21:15	(切替)
広島・呉 福山・尾三 東広島・竹原 北部		雷 大雨, 雷, 洪水 大雨, 雷, 洪水 雷	8/28 01:52	(切替)
全域		雷	8/28 04:35	(切替)
南部 備北 芸北		雷 雷 大雨, 雷, 洪水	8/29 00:23	(切替)
広島・呉 福山・尾三 東広島・竹原 備北 芸北		大雨, 雷, 洪水 雷 雷 雷 大雨, 雷, 洪水	8/29 02:02	(切替)
全域		大雨, 雷, 洪水	8/29 04:41	(切替)
南部 備北 芸北	大雨	大雨, 雷, 洪水 雷, 洪水 大雨, 雷, 洪水	8/29 07:18	(切替)
南部 北部	大雨	大雨, 雷, 洪水 雷, 洪水	8/29 07:49	(切替)
広島・呉 福山・尾三 東広島・竹原 北部	大雨, 洪水 大雨, 洪水 大雨	大雨, 雷, 洪水 雷 雷 雷, 洪水	8/29 08:18	(切替)
広島・呉 福山・尾三 東広島・竹原 北部	大雨, 洪水 大雨 大雨	大雨, 雷, 洪水 雷 雷, 洪水 雷, 洪水	8/29 12:10	(切替)
広島・呉 福山・尾三 東広島・竹原 北部		大雨, 雷 大雨, 雷, 洪水 大雨, 雷 大雨, 雷	8/29 14:40	(切替)
全域		大雨, 雷	8/29 17:54	(切替)
広島・呉 福山・尾三 東広島・竹原 北部		大雨, 雷 大雨, 雷, 洪水 大雨, 雷, 洪水 大雨, 雷	8/29 21:37	(切替)
広島・呉 福山・尾三 東広島・竹原 北部		大雨, 雷 大雨, 雷, 洪水 大雨, 雷, 洪水 大雨, 雷, 洪水	8/29 23:55	(切替)

広島・呉 福山・尾三 東広島・竹原 北部	大雨	大雨, 雷 大雨, 雷, 洪水 大雨, 雷, 洪水 雷, 洪水	8/30 00:44	(切替)
全域		大雨, 雷	8/30 04:55	(切替)
全域		雷	8/30 09:13	(切替)
広島・呉 福山・尾三 東広島・竹原 北部		雷, 高潮 雷 雷, 高潮 雷	8/30 14:06	8/30 23:05
南部		高潮	8/31 14:45	(切替)
南部 北部		雷, 高潮 雷	8/31 16:04	(9月に継続)

【9月】

	種 類		発表日時	解除日時
	警報	注意報		
南部 北部		雷, 高潮 雷	(8月から継続)	9/01 00:40
全域		雷	9/01 01:35	9/01 09:17
南部 北部		雷, 高潮 雷	9/01 13:56	(切替)
南部 備北 芸北		雷, 高潮 大雨, 雷, 洪水 雷	9/01 16:04	(切替)
南部 北部		雷, 高潮 雷	9/01 19:25	9/02 01:25
全域		雷	9/02 13:26	9/02 23:05
全域		雷	9/05 12:46	(切替)
広島・呉 福山・尾三 東広島・竹原 備北 芸北		雷 大雨, 雷, 洪水 雷 大雨, 雷, 洪水 雷	9/05 15:17	(切替)
南部 北部		雷 大雨, 雷, 洪水	9/05 17:16	(切替)
南部 備北 芸北		雷 雷 大雨, 雷, 洪水	9/05 18:35	(切替)
全域		雷	9/05 20:20	(切替)
全域		雷	9/05 23:34	9/06 04:17
全域		雷	9/06 09:41	(切替)
広島・呉 福山・尾三 東広島・竹原 備北 芸北		雷 大雨, 雷, 洪水 大雨, 雷, 洪水 大雨, 雷, 洪水 雷	9/06 11:05	(切替)
広島・呉 福山・尾三 東広島・竹原 北部		雷 大雨, 雷, 洪水 大雨, 雷, 洪水 大雨, 雷, 洪水	9/06 13:08	(切替)
広島・呉 福山・尾三 東広島・竹原 北部		雷 大雨, 雷, 洪水 雷 大雨, 雷, 洪水	9/06 14:10	(切替)
全域		大雨, 雷, 洪水	9/06 16:28	(切替)
全域		雷	9/06 19:35	9/06 22:00
全域		雷	9/07 10:22	(切替)
広島・呉 福山・尾三 東広島・竹原 北部		雷 大雨, 雷, 洪水 雷 雷	9/07 14:04	(切替)
全域		雷	9/07 16:28	9/07 19:25
南部		乾燥	9/08 13:28	9/10 20:00
北部		雷	9/13 07:45	(切替)
全域		雷	9/13 13:01	(切替)

南部 北部		雷 大雨, 雷, 洪水	9/13 13:50	(切替)
全域		大雨, 雷, 洪水	9/13 15:13	(切替)
南部 北部		大雨, 雷, 洪水 雷	9/13 18:30	(切替)
全域		雷	9/13 20:00	9/14 05:30
全域		雷	9/14 14:35	9/14 21:52
全域		雷	9/15 07:03	(切替)
南部 北部		大雨, 雷, 洪水 雷	9/15 09:15	(切替)
全域		雷	9/15 14:06	9/15 23:05
南部		強風, 波浪	9/18 21:20	(切替)
南部		強風, 波浪	9/19 04:45	(切替)
全域		雷	9/19 16:12	9/19 21:41
全域		雷	9/20 12:27	(切替)
南部 北部		雷 大雨, 雷, 洪水	9/20 17:51	(切替)
南部 備北 芸北		雷 大雨, 雷, 洪水 雷	9/20 20:57	(切替)
南部 備北 芸北		大雨, 雷, 洪水 大雨, 雷, 洪水 雷	9/20 23:49	(切替)
全域		大雨, 雷, 洪水	9/21 01:28	(切替)
全域		雷	9/21 04:20	(切替)
広島・呉 福山・尾三 東広島・竹原 北部		大雨, 雷, 洪水 雷 雷 大雨, 雷, 洪水	9/21 06:56	(切替)
広島・呉 福山・尾三 東広島・竹原 北部	大雨, 洪水	雷 大雨, 雷, 洪水 大雨, 雷, 洪水 大雨, 雷, 洪水	9/21 07:48	(切替)
南部 北部	大雨, 洪水	雷 大雨, 雷, 洪水	9/21 08:50	(切替)
全域		大雨, 雷, 洪水	9/21 13:00	(切替)
全域		雷	9/21 15:20	9/21 20:10
北部		濃霧	9/23 05:54	9/23 07:50
全域		雷	9/25 12:43	(切替)
全域		大雨, 雷, 洪水	9/25 22:51	(切替)
広島・呉 福山・尾三 東広島・竹原 北部		雷 大雨, 雷, 洪水 大雨, 雷, 洪水 雷	9/26 05:55	9/26 08:06
南部		乾燥	9/27 04:20	9/28 13:50
南部 北部		大雨, 雷, 洪水 雷	9/30 16:06	(切替)
全域		雷	9/30 22:08	(10月に継続)

### 【10月】

地域	種類		発表日時	解除日時
	警報	注意報		
全域		雷	(9月から継続)	10/01 02:43
南部		乾燥	10/03 07:40	(切替)
南部 北部		乾燥 濃霧	10/04 02:03	10/04 08:09
全域		雷	10/05 16:00	10/05 22:40
南部		乾燥	10/12 04:00	(切替)
南部 北部		乾燥 濃霧	10/13 06:18	(切替)
南部		乾燥	10/13 08:23	10/13 16:55
南部		乾燥	10/15 05:49	(切替)
広島・呉 福山・尾三 東広島・竹原		高潮, 乾燥 乾燥 高潮, 乾燥	10/16 05:45	(切替)
南部		乾燥	10/16 11:30	(切替)



南部		乾燥	10/17 04:00	(切替)
北部		濃霧		
南部		乾燥	10/17 09:50	(切替)
南部		乾燥	10/18 04:22	(切替)
南部		乾燥	10/18 05:27	(切替)
北部		濃霧		
南部		乾燥	10/18 09:56	(切替)
南部		乾燥	10/19 02:12	(切替)
北部		濃霧		
南部		乾燥	10/19 10:10	(切替)
広島・呉 福山・尾三 東広島・竹原		乾燥 雷, 乾燥 乾燥	10/20 13:39	(切替)
南部		乾燥	10/20 16:15	(切替)
南部		乾燥	10/21 04:10	(切替)
北部		濃霧		
南部		乾燥	10/21 10:15	10/21 20:15
全域		雷	10/23 16:33	10/24 04:20
南部		乾燥	10/28 10:20	(切替)
南部		乾燥	10/29 04:00	10/30 22:03

### 【11月】

地域	種類		発表日時	解除日時
	警報	注意報		
南部		乾燥	11/03 12:05	11/05 20:00
南部		乾燥	11/11 09:25	(切替)
南部		乾燥	11/12 04:03	(切替)
北部		濃霧		
南部		乾燥	11/12 10:15	(切替)
南部		乾燥	11/13 02:15	(切替)
北部		濃霧		
南部		乾燥	11/13 10:20	(切替)
南部		高潮, 乾燥	11/14 03:40	(切替)
北部		濃霧		
南部		高潮, 乾燥	11/14 10:20	(切替)
南部		乾燥	11/14 12:25	11/14 17:32
広島・呉 東広島・竹原		高潮 高潮	11/15 04:35	11/15 12:10
北部		濃霧	11/17 01:50	11/17 10:20
南部		強風, 波浪	11/18 12:24	(切替)
南部		強風, 波浪, 乾燥	11/18 13:26	(切替)
南部		雷, 強風, 波浪, 乾燥	11/18 21:25	(切替)
北部		雷		
南部		雷, 強風, 波浪	11/19 04:27	(切替)
北部		雷		
南部		強風, 波浪, 乾燥	11/19 08:10	(切替)
南部		強風, 波浪, 乾燥	11/19 17:50	(切替)
備北		大雪		
南部		乾燥	11/19 22:13	(切替)
備北		大雪		
南部		乾燥	11/20 04:11	11/20 20:00
全域		雷	11/21 08:17	(切替)
南部		雷, 強風, 波浪	11/21 10:24	(切替)
北部		雷		
南部		強風, 波浪	11/21 15:15	11/21 20:47
南部		乾燥	11/22 04:15	11/23 16:10
北部		濃霧	11/25 04:42	(切替)
全域		濃霧	11/25 06:10	11/25 09:53
北部		濃霧	11/25 23:00	11/26 10:00
北部		濃霧	11/27 00:45	11/27 09:55
南部		雷, 強風, 波浪	11/28 04:00	11/28 18:25
北部		雷		
広島・呉		濃霧	11/29 07:35	11/29 10:03
南部		雷, 強風, 波浪	11/29 13:20	(切替)
北部		雷		

南部		強風, 波浪	11/29 20:30	11/30 04:16
南部		乾燥	11/30 10:00	(12月に継続)

【12月】

地域	種類		発表日時	解除日時
	警報	注意報		
南部		乾燥	(11月から継続)	(切替)
南部 北部		乾燥 濃霧	12/01 04:00	(切替)
南部		乾燥	12/01 10:00	12/01 16:24
全域		雷	12/03 09:10	12/03 11:28
南部 北部		雷, 強風, 波浪 雷	12/04 16:15	(切替)
南部		強風, 波浪	12/05 05:45	(切替)
南部		風雪, 波浪	12/05 17:21	(切替)
南部 北部		風雪, 波浪 大雪	12/06 04:55	(切替)
南部 北部		風雪, 波浪, 乾燥, 低温 大雪, 低温	12/06 10:40	(切替)
南部 北部		乾燥, 低温 低温	12/06 16:15	(切替)
南部		乾燥	12/07 07:45	12/07 20:30
北部		濃霧	12/09 21:43	(切替)
全域		濃霧	12/10 03:45	12/10 12:14
北部		濃霧	12/10 18:10	(切替)
全域		濃霧	12/11 06:27	(切替)
全域		雷	12/11 10:20	12/11 17:35
全域		濃霧	12/11 21:23	12/12 10:20
北部		濃霧	12/13 03:30	12/13 11:28
北部		濃霧	12/16 03:40	12/16 10:20
北部		濃霧	12/18 03:15	12/18 09:40
北部		濃霧	12/20 00:57	12/20 11:00
全域		雷	12/21 04:00	12/21 16:20
北部		濃霧	12/23 03:25	12/23 08:00
南部		強風, 波浪	12/25 04:40	(切替)
南部		強風, 波浪	12/25 16:31	(切替)
南部		乾燥	12/26 04:00	(切替)
南部 北部		乾燥 濃霧	12/27 02:20	(切替)
南部		乾燥	12/27 10:00	12/28 20:31
南部		乾燥	12/30 04:10	(切替)
南部 北部		乾燥 大雪, 着雪	12/31 12:18	(切替)
北部		大雪, 着雪	12/31 16:22	(切替)
南部 北部		強風, 波浪 大雪, 着雪	12/31 20:15	平成21年 1月に継続

※ 解除日時欄の「(切替)」は、次の行の注意報・警報への切り替えを示す。

2 情報の発表状況 (平成20(2008)年)

広島県 (広島地方气象台)

(1) 中国地方気象情報

【1月】

種類	発表日時
大雪と風雪及び高波に関する中国地方気象情報	第10号 1/01 05:30
大雪と高波及び強風に関する中国地方気象情報	第11号 1/01 16:30
大雪と高波に関する中国地方気象情報	第12号 1/02 05:30
少雨に関する中国地方気象情報	第2号 1/04 16:35
山陽の積雪に関する中国地方気象情報	第1号 1/19 16:15
山陽の大雪に関する中国地方気象情報	第2号 1/20 05:15
山陽の大雪に関する中国地方気象情報	第3号 1/20 16:15
大雪に関する中国地方気象情報	第4号 1/20 20:00
大雪に関する中国地方気象情報	第5号 1/21 04:40
山陽の大雪に関する中国地方気象情報	第1号 1/28 16:00
山陽の大雪に関する中国地方気象情報	第2号 1/28 21:30
山陽の大雪に関する中国地方気象情報	第3号 1/29 05:30

## 【2月】

種類		発表日時
山陽の積雪に関する中国地方気象情報	第1号	2/02 16:00
山陽の積雪に関する中国地方気象情報	第2号	2/03 05:05
落雷と突風に関する中国地方気象情報	第1号	2/08 16:55
落雷と突風に関する中国地方気象情報	第2号	2/09 05:51
落雷と突風に関する中国地方気象情報	第3号	2/09 16:10
大雪と強風及び高波に関する中国地方気象情報	第1号	2/22 16:10
暴風雪と高波及び大雪に関する中国地方気象情報	第2号	2/23 05:50
高波と風雪及び大雪に関する中国地方気象情報	第3号	2/23 16:10
高波と風雪及び大雪に関する中国地方気象情報	第4号	2/24 05:10
高波と風雪及び大雪に関する中国地方気象情報	第5号	2/24 16:37

## 【3月】

種類		発表日時
黄砂に関する中国地方気象情報	第1号	3/02 16:30
落雷と降ひょうに関する中国地方気象情報	第1号	3/02 18:10
落雷と降ひょうに関する中国地方気象情報	第2号	3/03 05:45
黄砂に関する中国地方気象情報	第2号	3/03 10:22

## 【4月】

種類		発表日時
落雷と突風及び降ひょうに関する中国地方気象情報	第1号	4/25 16:00
落雷と突風及び降ひょうに関する中国地方気象情報	第2号	4/26 04:50

## 【5月】

種類		発表日時
落雷と突風及び降ひょうに関する中国地方気象情報	第1号	5/12 16:00
落雷と突風及び降ひょうに関する中国地方気象情報	第2号	5/13 05:10
落雷と突風及び降ひょうに関する中国地方気象情報	第3号	5/13 16:05

## 【6月】

種類		発表日時
落雷と突風及び降ひょうに関する中国地方気象情報	第1号	6/08 16:30
落雷と突風及び降ひょうに関する中国地方気象情報	第2号	6/09 05:07
梅雨の時期に関する中国地方気象情報	第1号	6/11 10:00
大雨に関する中国地方気象情報	第1号	6/20 05:00
大雨に関する中国地方気象情報	第2号	6/20 11:05
大雨に関する中国地方気象情報	第3号	6/20 16:42
大雨に関する中国地方気象情報	第4号	6/20 21:45
大雨に関する中国地方気象情報	第1号	6/27 15:55
大雨に関する中国地方気象情報	第2号	6/28 05:05
大雨に関する中国地方気象情報	第3号	6/28 16:00
大雨に関する中国地方気象情報	第4号	6/29 05:00

## 【7月】

種類		発表日時
雷と突風に関する中国地方気象情報	第1号	7/03 05:34
雷と突風に関する中国地方気象情報	第2号	7/03 16:25
梅雨の時期に関する中国地方気象情報	第2号	7/16 11:00
高温と少雨に関する中国地方気象情報	第1号	7/22 14:00
大雨に関する中国地方気象情報	第1号	7/29 11:47
大雨に関する中国地方気象情報	第2号	7/29 16:20

## 【8月】

種類		発表日時
高温と少雨に関する中国地方気象情報	第2号	8/01 15:40
高温と少雨に関する中国地方気象情報	第3号	8/08 15:30
大雨と落雷及び突風に関する中国地方気象情報	第1号	8/14 21:39
大雨と落雷及び突風に関する中国地方気象情報	第2号	8/14 23:55
大雨に関する中国地方気象情報	第1号	8/15 16:35
大雨に関する中国地方気象情報	第2号	8/16 05:35
大雨に関する中国地方気象情報	第3号	8/16 16:30
大雨に関する中国地方気象情報	第4号	8/16 18:35
大雨に関する中国地方気象情報	第5号	8/16 21:20
大雨に関する中国地方気象情報	第6号	8/17 01:05
少雨に関する中国地方気象情報	第4号	8/25 14:30
大雨に関する中国地方気象情報	第1号	8/29 09:32
大雨に関する中国地方気象情報	第2号	8/29 11:37
大雨に関する中国地方気象情報	第3号	8/29 15:55

【9月】

種類		発表日時
平成20年台風第13号に関する中国地方気象情報	第1号	9/18 10:50
平成20年台風第13号に関する中国地方気象情報	第2号	9/18 16:30
平成20年台風第13号に関する中国地方気象情報	第3号	9/18 18:48
平成20年台風第13号に関する中国地方気象情報	第4号	9/18 22:35
平成20年台風第13号に関する中国地方気象情報	第5号	9/19 04:40
平成20年台風第13号に関する中国地方気象情報	第6号	9/19 10:36
平成20年台風第13号に関する中国地方気象情報	第7号	9/19 16:35
大雨と落雷及び突風に関する中国地方気象情報	第1号	9/21 08:58
大雨と落雷及び突風に関する中国地方気象情報	第2号	9/21 11:22
大雨と落雷及び突風に関する中国地方気象情報	第3号	9/21 14:22

【10月】

該当事項なし

【11月】

種類		発表日時
雷と突風に関する中国地方気象情報	第1号	11/18 16:10

【12月】

種類		発表日時
雷と突風に関する中国地方気象情報	第1号	12/11 14:25
強風と高波に関する中国地方気象情報	第1号	12/21 05:00
高波と強風に関する中国地方気象情報	第2号	12/21 16:28
強風と高波に関する中国地方気象情報	第3号	12/22 05:35
強風と高波に関する中国地方気象情報	第4号	12/22 16:05
大雪と高波及び強風に関する中国地方気象情報	第1号	12/31 04:50
大雪と高波及び風雪に関する中国地方気象情報	第2号	12/31 16:30

(2) 広島県気象情報

【1月】

種類		発表日時
大雪と風雪及び高波に関する広島県気象情報	第11号	1/01 06:32
大雪に関する広島県気象情報	第12号	1/01 16:45
大雪に関する広島県気象情報	第13号	1/02 04:25
少雨に関する広島県気象情報	第2号	1/04 16:50
積雪に関する広島県気象情報	第1号	1/19 16:40
積雪に関する広島県気象情報	第2号	1/20 06:10
大雪に関する広島県気象情報	第3号	1/20 16:20
大雪に関する広島県気象情報	第4号	1/21 04:20
積雪に関する広島県気象情報	第1号	1/28 16:30
大雪に関する広島県気象情報	第2号	1/28 21:45
大雪に関する広島県気象情報	第3号	1/29 05:47

【2月】

種類		発表日時
積雪に関する広島県気象情報	第1号	2/02 16:15
積雪に関する広島県気象情報	第2号	2/03 05:35
大雪に関する広島県気象情報	第1号	2/04 07:21
大雪に関する広島県気象情報	第2号	2/04 11:20
大雪に関する広島県気象情報	第3号	2/04 17:45
大雪に関する広島県気象情報	第1号	2/12 16:35
大雪に関する広島県気象情報	第2号	2/13 05:45
大雪に関する広島県気象情報	第3号	2/13 09:35
大雪に関する広島県気象情報	第4号	2/13 14:30
大雪に関する広島県気象情報	第1号	2/17 11:30
大雪に関する広島県気象情報	第2号	2/17 16:20
大雪に関する広島県気象情報	第1号	2/22 16:10
大雪と強風及び高波に関する広島県気象情報	第2号	2/23 06:34
大雪と風雪及び高波に関する広島県気象情報	第3号	2/23 16:43
大雪と風雪及び高波に関する広島県気象情報	第4号	2/24 05:50
大雪と風雪及び高波に関する広島県気象情報	第5号	2/24 08:30
大雪と風雪及び高波に関する広島県気象情報	第6号	2/24 14:15
大雪に関する広島県気象情報	第1号	2/27 06:20
大雪に関する広島県気象情報	第2号	2/27 11:25
大雪に関する広島県気象情報	第3号	2/27 13:55
大雪に関する広島県気象情報	第4号	2/27 20:39

【3月】

種類		発表日時
黄砂に関する広島県気象情報	第1号	3/02 16:55
落雷と降ひょうに関する広島県気象情報	第1号	3/02 18:40
落雷と降ひょうに関する広島県気象情報	第2号	3/03 06:35
積雪に関する広島県気象情報	第1号	3/03 16:30
積雪に関する広島県気象情報	第2号	3/04 05:41
大雨に関する広島県気象情報	第1号	3/19 19:25
大雨に関する広島県気象情報	第2号	3/20 03:58

【4月】

該当事項なし

【5月】

種類		発表日時
落雷と突風及び降ひょうに関する広島県気象情報	第1号	5/12 16:20
落雷と突風及び降ひょうに関する広島県気象情報	第2号	5/13 05:25
落雷と突風及び降ひょうに関する広島県気象情報	第3号	5/13 16:20
大雨に関する広島県気象情報	第1号	5/28 18:50
大雨に関する広島県気象情報	第2号	5/29 03:30

【6月】

種類		発表日時
落雷と突風及び降ひょうに関する広島県気象情報	第1号	6/08 16:40
落雷と突風及び降ひょうに関する広島県気象情報	第2号	6/09 05:35
大雨に関する広島県気象情報	第1号	6/20 05:10
大雨に関する広島県気象情報	第2号	6/20 11:28
大雨に関する広島県気象情報	第3号	6/20 12:55
大雨に関する広島県気象情報	第4号	6/20 15:45
大雨に関する広島県気象情報	第5号	6/20 18:25
大雨に関する広島県気象情報	第6号	6/20 23:00
大雨に関する広島県気象情報	第1号	6/21 17:15
大雨に関する広島県気象情報	第2号	6/21 21:30
大雨に関する広島県気象情報	第3号	6/22 00:35
大雨に関する広島県気象情報	第4号	6/22 04:20
大雨に関する広島県気象情報	第1号	6/27 16:00
大雨に関する広島県気象情報	第2号	6/28 05:25
大雨に関する広島県気象情報	第3号	6/28 16:10
大雨に関する広島県気象情報	第4号	6/28 20:30
大雨に関する広島県気象情報	第5号	6/29 03:50
大雨に関する広島県気象情報	第6号	6/29 11:05
大雨に関する広島県気象情報	第7号	6/29 13:20

【7月】

種類		発表日時
雷と突風に関する広島県気象情報	第1号	7/03 06:15
大雨に関する広島県気象情報	第2号	7/03 12:25
大雨に関する広島県気象情報	第3号	7/03 19:01
大雨に関する広島県気象情報	第1号	7/05 05:14
大雨に関する広島県気象情報	第2号	7/05 06:38
大雨に関する広島県気象情報	第3号	7/05 08:10
大雨に関する広島県気象情報	第4号	7/05 09:15
大雨に関する広島県気象情報	第5号	7/05 12:35
大雨に関する広島県気象情報	第1号	7/08 15:30
大雨に関する広島県気象情報	第1号	7/12 15:58
大雨に関する広島県気象情報	第1号	7/13 16:45
大雨に関する広島県気象情報	第2号	7/13 19:05
大雨に関する広島県気象情報	第1号	7/14 15:25
大雨に関する広島県気象情報	第2号	7/14 17:10
大雨に関する広島県気象情報	第3号	7/14 19:10
大雨に関する広島県気象情報	第1号	7/15 14:55
大雨に関する広島県気象情報	第2号	7/15 16:55
大雨に関する広島県気象情報	第3号	7/15 19:10
大雨に関する広島県気象情報	第1号	7/18 17:35
大雨に関する広島県気象情報	第1号	7/19 13:52
大雨に関する広島県気象情報	第2号	7/19 16:15
大雨に関する広島県気象情報	第3号	7/19 17:53
高温と少雨に関する広島県気象情報	第1号	7/22 14:15
大雨に関する広島県気象情報	第1号	7/23 15:13

大雨に関する広島県気象情報	第2号	7/23	17:50
大雨に関する広島県気象情報	第1号	7/27	16:05
大雨に関する広島県気象情報	第2号	7/27	17:35
大雨に関する広島県気象情報	第3号	7/27	19:25
大雨に関する広島県気象情報	第4号	7/27	20:20
大雨に関する広島県気象情報	第1号	7/28	14:00
大雨に関する広島県気象情報	第2号	7/28	19:20
大雨に関する広島県気象情報	第1号	7/29	13:10
大潮による高い潮位に関する広島県潮位情報	第1号	7/29	14:00
大雨に関する広島県気象情報	第2号	7/29	18:20
大雨に関する広島県気象情報	第1号	7/30	15:00
大雨に関する広島県気象情報	第1号	7/31	14:05
大雨に関する広島県気象情報	第2号	7/31	16:18
大雨に関する広島県気象情報	第3号	7/31	18:30

【8月】

種類	発表日時		
高温と少雨に関する広島県気象情報	第2号	8/01	15:50
大雨に関する広島県気象情報	第1号	8/01	17:20
大雨に関する広島県気象情報	第2号	8/01	20:15
大雨に関する広島県気象情報	第1号	8/04	16:50
大雨に関する広島県気象情報	第1号	8/06	19:33
大雨に関する広島県気象情報	第2号	8/06	22:30
高温と少雨に関する広島県気象情報	第3号	8/08	15:40
大雨に関する広島県気象情報	第1号	8/09	15:41
大雨に関する広島県気象情報	第1号	8/14	02:45
大雨に関する広島県気象情報	第2号	8/14	03:50
大雨に関する広島県気象情報	第3号	8/14	06:10
大雨に関する広島県気象情報	第4号	8/14	08:25
大雨に関する広島県気象情報	第5号	8/14	10:40
大雨に関する広島県気象情報	第1号	8/14	17:00
大雨に関する広島県気象情報	第1号	8/15	16:35
大雨に関する広島県気象情報	第2号	8/15	18:45
大雨に関する広島県気象情報	第3号	8/16	05:35
大雨に関する広島県気象情報	第4号	8/16	16:45
大雨に関する広島県気象情報	第5号	8/16	22:48
大雨に関する広島県気象情報	第6号	8/17	01:25
大雨に関する広島県気象情報	第1号	8/17	19:35
大雨に関する広島県気象情報	第2号	8/17	21:00
大雨に関する広島県気象情報	第1号	8/19	09:30
大雨に関する広島県気象情報	第2号	8/19	12:35
大雨に関する広島県気象情報	第3号	8/19	14:25
大雨に関する広島県気象情報	第1号	8/23	02:30
大雨に関する広島県気象情報	第2号	8/23	04:35
大雨に関する広島県気象情報	第3号	8/23	06:45
大雨に関する広島県気象情報	第4号	8/23	08:20
少雨に関する広島県気象情報	第4号	8/25	14:35
大潮による高い潮位に関する広島県潮位情報	第1号	8/26	14:00
大雨に関する広島県気象情報	第1号	8/29	01:00
大雨に関する広島県気象情報	第2号	8/29	02:25
大雨に関する広島県気象情報	第3号	8/29	05:02
大雨に関する広島県気象情報	第4号	8/29	08:50
大雨に関する広島県気象情報	第5号	8/29	09:48
広島県記録的短時間大雨情報	第1号	8/29	09:54
大雨に関する広島県気象情報	第6号	8/29	11:08
大雨に関する広島県気象情報	第7号	8/29	12:25
大雨に関する広島県気象情報	第8号	8/29	15:50
大雨に関する広島県気象情報	第9号	8/29	19:25
大雨に関する広島県気象情報	第10号	8/30	01:15
大雨に関する広島県気象情報	第11号	8/30	05:15

【9月】

種類	発表日時		
大雨に関する広島県気象情報	第1号	9/01	16:25
大雨に関する広島県気象情報	第2号	9/01	19:40
大雨に関する広島県気象情報	第1号	9/05	15:40
大雨に関する広島県気象情報	第2号	9/05	17:35

大雨に関する広島県気象情報	第3号	9/05	18:40
大雨に関する広島県気象情報	第4号	9/05	20:25
大雨に関する広島県気象情報	第1号	9/06	11:20
大雨に関する広島県気象情報	第2号	9/06	13:30
大雨に関する広島県気象情報	第3号	9/06	14:50
大雨に関する広島県気象情報	第4号	9/06	16:40
大雨に関する広島県気象情報	第5号	9/06	19:55
大雨に関する広島県気象情報	第1号	9/07	14:19
大雨に関する広島県気象情報	第2号	9/07	16:37
大潮による高い潮位に関する広島県潮位情報	第1号	9/12	14:00
大雨に関する広島県気象情報	第1号	9/13	14:33
大雨に関する広島県気象情報	第2号	9/13	15:45
大雨に関する広島県気象情報	第3号	9/13	19:40
大雨に関する広島県気象情報	第1号	9/15	09:25
大雨に関する広島県気象情報	第2号	9/15	14:10
平成20年台風第13号に関する広島県気象情報	第1号	9/18	12:09
平成20年台風第13号に関する広島県気象情報	第2号	9/18	17:30
平成20年台風第13号に関する広島県気象情報	第3号	9/18	18:55
平成20年台風第13号に関する広島県気象情報	第4号	9/19	05:20
平成20年台風第13号に関する広島県気象情報	第5号	9/19	10:25
大雨に関する広島県気象情報	第1号	9/20	18:51
大雨に関する広島県気象情報	第2号	9/20	21:45
大雨に関する広島県気象情報	第3号	9/21	02:08
大雨に関する広島県気象情報	第4号	9/21	05:00
大雨と落雷及び突風に関する広島県気象情報	第5号	9/21	09:35
大雨と落雷及び突風に関する広島県気象情報	第6号	9/21	11:50
大雨と落雷及び突風に関する広島県気象情報	第7号	9/21	13:15
大雨と落雷及び突風に関する広島県気象情報	第8号	9/21	15:30
大雨と落雷及び突風に関する広島県気象情報	第1号	9/26	00:01
大雨と落雷及び突風に関する広島県気象情報	第2号	9/26	06:03
大雨と落雷及び突風に関する広島県気象情報	第3号	9/26	08:16
大雨に関する広島県気象情報	第1号	9/30	16:35
大雨に関する広島県気象情報	第2号	9/30	22:44

【10月】

種類	発表日時
大潮による高い潮位に関する広島県潮位情報	第1号 10/10 14:00

【11月】

種類	発表日時
大雪に関する広島県気象情報	第1号 11/19 22:15
大雪に関する広島県気象情報	第2号 11/20 04:15

【12月】

種類	発表日時
大雪に関する広島県気象情報	第1号 12/06 05:40
大雪に関する広島県気象情報	第2号 12/06 16:25
大雪に関する広島県気象情報	第1号 12/31 05:25
大雪と強風及び高波に関する広島県気象情報	第2号 12/31 17:25

3 土砂災害警戒情報発表状況（平成20（2008）年） 広島県・広島地方気象台共同発表

種類	警戒（解除）対象地域	発表（解除）日時
広島県土砂災害警戒情報 第1号	警戒 尾道市* 福山市*	8/29 10:20
広島県土砂災害警戒情報 第2号	解除 尾道市 福山市	8/29 12:15

注：警戒（解除）対象地域の「警戒」は警戒対象地域、「解除」は解除対象地域を示す。

また、\*印は新たに警戒対象となった市町を示す。

4 指定河川洪水予報発表状況（平成20（2008）年）

- (1) 国土交通省と広島地方気象台共同発表 該当なし
- (2) 広島県と広島地方気象台共同発表 該当なし

5 注意報・警報の種類別，月別発表回数（平成20（2008）年） 広島県（広島地方气象台）

【広島・呉】

種類	1月	2月	3月	4月	5月	6月	7月	8月	9月	10月	11月	12月	合計
注意報	17	30	20	18	13	20	43	37	34	7	22	18	279
大雨					1	3	11	6	8				29
大雪	2	3											5
風雪	1	2										1	4
雷		2	6	5	4	5	18	18	13	2	4	4	81
強風	2	5	3	3					1		4	3	21
波浪	2	5	3	3					1		4	3	21
洪水					1	3	10	7	8				29
高潮					1	3	3	6	1	1	2		17
濃霧	1					4	1				2	3	11
乾燥	6	5	7	5	6	2			2	4	6	3	46
なだれ	1												1
低温		5										1	6
霜			1	2									3
着雪	2	3											5
警報						2	4	2	2				10
暴風雪													
大雨						1	2	1	1				5
洪水						1	2	1	1				5
暴風													
大雪													
波浪													
高潮													

【福山・尾三】

種類	1月	2月	3月	4月	5月	6月	7月	8月	9月	10月	11月	12月	合計
注意報	16	25	22	18	13	15	45	41	38	7	20	18	278
大雨			1		1	2	14	10	10				38
大雪	2	1											3
風雪	1	2										1	4
雷		2	6	5	4	5	18	18	13	3	4	4	82
強風	2	5	3	3					1		4	3	21
波浪	2	5	3	3					1		4	3	21
洪水			1		1	2	12	11	10				37
高潮					1			2	1		1		5
濃霧	1					4	1				1	3	10
乾燥	6	5	7	5	6	2			2	4	6	3	46
なだれ													
低温		5										1	6
霜			1	2									3
着雪	2												2
警報							8	2	2				12
暴風雪													
大雨							4	1	1				6
洪水							4	1	1				6
暴風													
大雪													
波浪													
高潮													



【東広島・竹原】

種類	1月	2月	3月	4月	5月	6月	7月	8月	9月	10月	11月	12月	合計
注意報	16	25	20	18	13	18	42	45	36	7	21	18	279
大雨					1	2	10	10	9				32
大雪	2	1											3
風雪	1	2										1	4
雷		2	6	5	4	5	18	18	13	2	4	4	81
強風	2	5	3	3					1		4	3	21
波浪	2	5	3	3					1		4	3	21
洪水					1	2	10	11	9				33
高潮					1	3	3	6	1	1	2		17
濃霧	1					4	1				1	3	10
乾燥	6	5	7	5	6	2			2	4	6	3	46
なだれ													
低温		5										1	6
霜			1	2									3
着雪	2												2
警報							4	2	2				8
暴風雪													
大雨							2	1	1				4
洪水							2	1	1				4
暴風													
大雪													
波浪													
高潮													

【備北】

種類	1月	2月	3月	4月	5月	6月	7月	8月	9月	10月	11月	12月	合計
注意報	7	19	13	8	7	14	33	38	28	8	12	18	205
大雨			1		1	3	7	10	7				29
大雪	1	4									1	2	8
風雪													
雷		2	6	5	4	5	19	19	13	2	4	4	83
強風													
洪水			1		1	3	6	9	7				27
濃霧	4		4			3	1		1	6	7	10	36
乾燥				1	1								2
なだれ	1	4											5
低温		5										1	6
霜			1	2									3
着雪	1	4										1	6
警報							1	2					3
暴風雪													
大雨							1	2					3
洪水													
暴風													
大雪													

【芸北】

種類	1月	2月	3月	4月	5月	6月	7月	8月	9月	10月	11月	12月	合計
注意報	7	22	11	8	7	15	43	40	28	8	11	18	218
大雨					1	4	12	11	7				35
大雪	1	5										2	8
風雪													
雷		2	6	5	4	5	19	19	13	2	4	4	83
強風													
洪水					1	3	11	10	7				32
濃霧	4		4			3	1		1	6	7	10	36
乾燥				1	1								2
なだれ	1	5											6
低温		5										1	6
霜			1	2									3
着雪	1	5										1	7
警報						1	3	2					6
暴風雪													
大雨						1	2	2					5
洪水							1						1
暴風													
大雪													

【全県】

種類	1月	2月	3月	4月	5月	6月	7月	8月	9月	10月	11月	12月	合計
注意報	20	39	26	18	13	21	57	52	39	14	29	28	356
大雨			1		1	3	18	13	10				46
大雪	2	5									1	2	10
風雪	1	2										1	4
雷		2	6	5	4	5	19	19	13	3	4	4	84
強風	2	5	3	3					1		4	3	21
波浪	2	5	3	3					1		4	3	21
洪水			1		1	3	16	14	10				45
高潮					1	3	3	6	1	1	2		17
濃霧	4		4			5	1		1	6	8	10	39
乾燥	6	5	7	5	6	2			2	4	6	3	46
なだれ	1	5											6
低温		5										1	6
霜			1	2									3
着雪	2	5										1	8
警報						3	12	5	2				22
暴風雪													
大雨						2	6	3	1				12
洪水						1	6	2	1				10
暴風													
大雪													
波浪													
高潮													

注1 二次細分区（備北、芸北、福山・尾三、東広島・竹原、広島・呉）の表では、注意報は同一細分区において発表してから解除まで、または警報に切替えるまでを1回とし、また同様に、警報は発表してから解除、または注意報に切替えるまでを1回として計上した。

注2 全県の表では、同一の注意報を県内いずれかの細分区で発表してからすべての細分区で解除、または警報へ切替えるまでを1回とし、同様に警報は県内いずれかの細分区で発表してからすべての細分区で解除、または注意報へ切替えるまでを1回として計上した。

注3 注意報あるいは警報が翌月又は翌年に継続した場合は発表した月に計上した。

6 気象情報の種類別、月別発表回数 (平成20(2008)年) 広島県(広島地方気象台)

種類	1月	2月	3月	4月	5月	6月	7月	8月	9月	10月	11月	12月	合計
中国地方気象情報	12	10	4	2	3	11	6	14	10		1	7	80
大雪情報	7												7
積雪情報	1	2											3
強風(暴風, 風雪), 高波, 大雪(雪)情報	2	5										2	9
大雪, 高波情報	1												1
強風, 高波情報												4	4
雷, 突風情報		3					2				1	1	7
雷, 降ひょう情報			2										2
雷, 突風, 降ひょう情報				2	3	2							7
大雨, 雷, 突風情報								2	3				5
大雨情報						8	2	9					19
台風情報									7				7
梅雨情報						1	1						2
高温, 少雨情報							1	2					3
少雨情報	1							1					2
黄砂情報			2										2
広島県気象情報	11	21	7		5	19	38	43	37	1	2	4	188
大雪情報	6	14									2	3	25
積雪情報	3	2	2										7
強風(暴風, 風雪), 高波, 大雪(雪)情報	1	5										1	7
雷, 突風情報							1						1
雷, 降ひょう			2										2
雷, 突風, 降ひょう情報					3	2							5
大雨, 雷, 突風情報									7				7
大雨情報			2		2	17	35	38	24				118
台風情報									5				5
潮位情報							1	1	1	1			4
高温, 少雨情報							1	2					3
少雨情報	1							1					2
黄砂情報			1										1
記録的短時間大雨情報								1					1

注 情報の標題は簡略化している。また「強風」と「暴風」等、類似するものは同じものとして扱っている。

7 気象情報の種類別、月別発表回数（平成20（2008）年）

(1) 月別降水量

(1～6月)

(単位：mm)

NO	観測所	1月		2月		3月		4月		5月		6月	
		20年	平年	20年	平年	20年	平年	20年	平年	20年	平年	20年	平年
1	高野	140.0	120.4	185.0	116.7	187.0	135.0	176.0	119.7	174.0	151.2	222.0	246.6
2	道後山	99.0	—	109.0	—	170.5)	—	190.0)	—	190.5	—	220.5	—
3	君田	105.0	—	154.0	—	148.0	—	138.0	—	196.5	—	199.5	—
4	三次	65.0	62.6	59.0	71.7	117.0)	105.5	124.0	107.0	158.0	139.6	98.5	234.5
5	庄原	68.0	64.0	66.0	70.1	117.0	102.3	119.0	107.2	157.5	136.3	105.5	220.8
6	東城	71.0	53.0	55.0	66.1	166.5	116.4	169.0	119.5	163.5	151.5	103.5	227.9
7	八幡	167.0	178.5	181.0	157.2	218.0	154.0	138.0	135.1	186.5	177.0	220.0	280.4
8	大朝	110.0	97.3	141.0	99.0	168.5	125.5	141.0	122.5	200.0	156.5	145.5	252.4
9	美土里	79.0	—	110.0	—	144.0	—	123.5	—	167.5	—	125.5	—
10	油木	71.0	42.8	35)	50.4	158.5	104.1	146.5	115.2	172.0	144.1	94.0	226.8
11	王泊	120.0	118.5	142.0	120.7	173.0	135.7	139.0	128.1	196.0	173.9	185.0	265.6
12	加計	114.0	102.2	106.0	109.1	161.5	143.3	122.0	135.2	202.0	167.0	160.0	274.3
13	都志見	88.0	—	83.0	—	148.5	—	123.0	—	206.0	—	150.0	—
14	甲田	68.0	62.0	81.0	75.0	140.0	111.6	116.5	111.1	170.0	137.8	111.0	243.1
15	上下	70.0	49.1	36.0	58.7	133.5	102.7	119.0	109.1	152.5	135.7	82.0	222.8
16	内黒山	165.0	—	162.0	—	214.0	—	163.0	—	228.0	—	259.5	271.4
17	三入	76.0	60.4	45)	73.5	143.0	131.5	126.0	142.7	206.5	175.4	140.5	283.5
18	世羅	74)	43.8	33)	56.0	155.5	99.4	128.5	107.0	160.5	135.3	84.5	222.2
19	府中	83)	38.7	33)	53.8	121.5	103.1	142.5	105.0	136.0	136.5	85.5	221.2
20	佐伯湯来	86.0	—	79.0	—	191.5	—	142.5	—	202.0	—	152.0	—
21	志和	77.0	52.1	48.0	66.6	139.0	122.8	123.0	131.6	174.0	150.5	134.0	274.3
22	東広島	88.0	48.2	41)	61.2	134.0	116.4	126.5	127.1	168.0	148.0	116.0	251.5
23	河内	86.0	47.1	34.0	55.8	143.5	105.3	118.5	116.3	149.0	133.4	117.5	244.9
24	本郷	71.0	—	32.0	—	145.5	—	137.5	—	147.0	—	120.0	—
25	福山	72.0	35.6	27.0	48.0	111.0	91.0	109.5	97.9	129.5	118.3	80.0	196.4
26	廿日市津田	100.0	65.1	52)	80.1	162.5	150.5	170.0	174.8	202.0	207.4	204.5	339.9
27	広島	75.0	46.9	39.0	65.1	139.0	131.3	128.0	141.8	190.0	164.0	133.0	272.4
28	竹原	68.0	38.6	32)	51.9	134.5	96.2	108.5	101.0	162.0	120.0	103.5	217.1
29	因島	73.0	37.0	30.0	52.3	109.5	90.1	97.0	93.9	132.5	109.3	103.0	186.3
30	大竹	80.0	52.6	42)	71.1	165.5	143.6	154.5	158.0	216.0	181.0	217.5	291.5
31	呉	51)	45.0	36.0	60.8	138.5	118.7	117.5	130.2	160.5	141.9	150.5	256.0
32	倉橋	113.0	47.8	50.0	66.0	138.5	120.4	123.5	127.2	162.0	136.8	194.5	241.5
33	久比	53)	46.3	42.0	63.5	125.5	113.0	111.0	118.4	167.0	127.8	153.5	233.7

※ 道後山、君田、美土里、都志見、佐伯湯来は、観測機器の移設により統計期間が短いため平年値の算出ができない。

※ 本郷は、統計期間が短いため平年値が算出できない。

(7～12月, 年合計)

(単位: mm)

NO	7月		8月		9月		10月		11月		12月		年合計	
	20年	平年	20年	平年	20年	平年	20年	平年	20年	平年	20年	平年	20年	平年
1	29.0	285.9	196.5	166.4	153.0	201.0	60.5	121.2	124.0	116.1	156.0	110.1	1803.0	1889.0
2	74.5	—	143.0	—	185.5	—	86.5	—	105.5	—	111.0	—	1685.5	—
3	47.0	—	202.5	—	175.0	—	65.0	—	117.0	—	112.0	—	1659.5	—
4	34.5	255.9	203.0	132.9	108.5	182.4	64.5	94.3	84.0	74.8	75.5	51.5	1191.5	1517.4
5	27.0	243.0	148.0	138.5	143.5	179.9	65.5	91.6	77.0	73.0	68.5	52.5	1162.5	1485.0
6	44.0	250.5	138.0	141.1	114.0	197.0	83.5	97.6	67.0	73.8	56.0	45.5	1231.0	1540.0
7	40.0	379.1	241.5	213.0	109.5	239.6	51.5	133.8	167.0	151.0	172.0	166.0	1892.0	2364.7
8	57.0	283.5	196.5	172.4	103.0	205.3	51.0	107.4	102.0	96.8	90.0	85.2	1505.5	1803.6
9	33.5	—	225.0	—	129.0	—	64.0	—	85.0	—	70.0	—	1356.0	—
10	38.5	226.1	105.0	130.7	77.5	179.2	72.0	99.8	67.0	71.6	41.0	33.6	1078.0	1426.0
11	78.5	293.3	176.0	192.7	106.0	210.9	49.5	107.3	113.5	102.4	100.5	102.9	1579.0	1961.6
12	94.5	290.8	145.5	198.1	79.0	218.5	59.5	101.4	100.0	93.0	80.5	87.6	1424.5	1920.4
13	95.0	—	118.0	—	99.5	—	63.0	—	88.0	—	76.0	—	1338.0	—
14	59.5	250.0	261.5	140.3	111.5	190.6	67.5	98.1	84.5	73.5	65.5	50.2	1336.5	1524.7
15	25.0	232.9	114.0	138.5	78.5	167.5	63.0	97.0	63.5	69.0	43.5	36.7	980.5	1440.5
16	118.0	301.1	152.5	211.0	146.5	249.4	67.0	—	126.5	—	136.5	—	1938.5	—
17	51.0	288.9	240.5	152.1	113.0	202.0	56.5	98.4	80.0	81.3	72.5	44.0	1350.5	1733.6
18	32.0	201.2	112.5	122.2	63.5	174.6	58.5	98.4	59.0	67.7	41.5	35.3	1003.0	1363.0
19	52.0	203.3	101.5	113.3	78.5	154.8	72.0	89.6	54.0	62.9	23.0	26.9	982.5	1309.4
20	73.0	—	184.5	—	70.5	—	67.5	—	98.5	—	78.0	—	1425.0	—
21	79.0	260.3	192.0	149.0	75.5	188.7	66.0	99.0	73.0	76.2	70.0	40.3	1250.5	1611.9
22	22.5	232.2	105.5	137.6	90.5	181.0	56.0	97.5	70.0	70.5	57.5	32.7	1075.5	1503.8
23	56.5	228.1	193.0	128.9	104.5	176.5	51.0	97.5	65.5	65.9	32.5	33.1	1151.5	—
24	51.0	—	163.0	—	138.0	—	55.0	—	62.0	—	35.5	—	1157.5	—
25	57.0	178.0	155.5	94.7	135.5	143.6	67.0	81.4	54.0	54.8	24.0	23.8	1022.0	1163.6
26	83.0	312.6	203.0	186.5	178.0	236.9	72.5	105.2	72.5	85.0	56.0	45.1	1556.0	1991.3
27	41.0	256.3	113.5	125.4	120.0	179.6	50.0	91.9	62.5	70.5	58.0	32.4	1149.0	1577.6
28	18.5	177.0	94.0	85.5	118.0	142.0	57.0	77.4	61.5	55.5	33.5	25.5	991.0	1187.5
29	30.5	138.9	65.5	84.6	139.0	126.7	72.5	79.7	69.5	55.6	27.5	26.6	949.5	1086.7
30	59.5	271.0	97.0	152.6	213.0	176.6	87.0	88.8	79.0	67.5	49.5	34.7	1460.5	1689.1
31	31.0	221.9	74.5	114.0	157.5	166.7	46.5	89.7	59.5	67.2	43.0	28.4	1066.0	1440.5
32	13.5	203.5	90.5	107.1	134.5	160.8	56.5	88.1	58.0	62.9	46.0	29.8	1180.5	1391.9
33	10.0	196.7	32.5	87.7	167.5	160.7	73.5	93.0	71.5	65.0	39.5	32.8	1046.5	1357.2

## (2) 月別平均気温

(単位：℃)

NO	観測所	1月		2月		3月		4月		5月		6月	
		20年	平年	20年	平年	20年	平年	20年	平年	20年	平年	20年	平年
1	高野	-0.4	-0.8	-1.6	-0.8	3.7	2.9	9.5	9.0	14.0	14.0	18.0	18.1
2	三次	2.1	1.7	1.4	2.1	6.9)	5.8	12.0	11.6	16.8	16.5	20.6	20.8
3	庄原	1.2	0.9	0.3	1.3	5.8	5.2	11.2	11.0	15.7	15.7	19.4	19.8
4	大朝	0.7	0.4	-0.4	0.6	5.1	4.3	10.4	10.0	15.1	15.0	19.0	19.1
5	油木	0.4	0.0	-0.7)	0.1	4.6	3.8	10.0	9.5	14.5	14.3	18.3	18.5
6	加計	2.0	1.8	1.2	2.1	6.8	5.9	11.9	11.6	16.9	16.3	20.3	20.5
7	三入	3.3	3.7	2.4)	4.2	8.0	7.8	13.2	13.3	18.0	18.1	21.5	22.2
8	世羅	1.7	1.3	0.7)	1.5	6.0	5.3	11.3	11.1	16.2	16.1	19.9	20.2
9	府中	3.9	3.2	2.9)	3.6	8.5	7.1	13.6	12.7	18.3	17.4	21.9	21.4
10	東広島	2.4	2.0	1.7)	2.5	7.1	6.1	12.3	11.7	17.2	16.5	20.9	20.8
11	本郷	3.1	—	2.1	—	7.7	—	12.9	—	17.3	—	20.4	—
12	福山	4.6	4.2	3.8	4.4	9.0	7.8	14.0	13.2	18.4	17.9	22.3	22.0
13	廿日市津田	1.5	1.3	0.7)	1.7	6.2	5.4	11.7	10.9	16.6	15.7	20.1	19.8
14	広島	5.4	5.1	4.4	5.4	9.8	8.8	14.9	14.1	19.4	18.7	22.7	22.5
15	竹原	5.4	5.4	4.4)	5.3	9.1	8.1	13.6	12.7	17.2	16.7	20.8	20.4
16	因島	5.5	5.2	4.3	5.1	9.0	8.0	13.6	13.0	17.9	17.5	21.4)	21.4
17	大竹	5.6	4.7	4.7)	5.1	9.6	8.4	14.8	13.7	19.4	18.2	22.5	22.1
18	呉	6.2	5.8	4.9	5.8	9.8	8.9	14.6	13.9	18.8	18.3	22.1	22.0
19	久比	5.8	5.4	4.3	5.4	8.9	8.3	13.7	13.3	18.0	17.7	21.4	21.4

※ 本郷は、統計期間が短いため平年値が算出できない。

NO	7月		8月		9月		10月		11月		12月		年平均	
	20年	平年	20年	平年	20年	平年	20年	平年	20年	平年	20年	平年	20年	平年
1	23.6	21.9	22.7	22.6	19.2	18.1	13.0	11.8	6.2	6.4	2.0	1.5	10.8	10.4
2	26.6	24.5	25.6	25.2	22.1	20.8	15.6	14.3	8.4	8.6	4.2	3.7	13.5	13.0
3	25.4	23.5	24.6	24.4	20.9	19.9	14.5	13.4	7.5	7.8	3.4	2.9	12.5	12.2
4	24.6	22.8	23.6)	23.4	20.3	19.2	13.8	12.9	7.3	7.4	3.1	2.5	11.9	11.5
5	24.1)	22.2	23.3	22.9	19.8	18.7	13.3	12.2	6.5	6.8	2.4	2.0	11.4	11.0
6	26.0	24.2	25.0	24.9	21.9	20.7	15.5	14.4	8.6	8.9	4.5	3.9	13.4	12.9
7	27.0	26.0	26.2	26.9	23.1	22.6	16.9	16.5	9.9	10.9	5.8	5.8	14.6	14.8
8	25.6	24.0	24.8	24.7	21.3	20.4	14.8	14.1	8.0	8.3	3.6	3.4	12.8	12.5
9	27.8	25.2	27.3	26.2	23.6	22.0	17.4	15.9	10.5	10.4	6.0	5.4	15.1	14.2
10	26.5	24.5	25.6	25.3	22.3	21.2	16.0	14.9	9.1	9.2	4.7	4.1	13.8	13.2
11	26.0	—	25.4	—	22.4	—	17.1	—	10.2)	—	6.2	—	14.2	—
12	27.9	25.9	27.7	27.2	24.2	23.1	18.4	17.0	11.6	11.5	7.2	6.4	15.8	15.1
13	25.5	23.5	24.8	24.2	21.8	20.1	15.2	13.9	8.2	8.4	4.0	3.3	13.0	12.3
14	28.5	26.4	27.9	27.6	24.9	23.7	19.1	17.9	12.0	12.4	7.8	7.4	16.4	15.8
15	25.3	24.1	26.4	26.1	24.1)	23.1	19.0	17.7	12.7	12.7	8.5	8.0	15.5	15.0
16	27.3	25.4	27.5	27.0	24.2	23.3	18.7	17.6	12.5	12.4	8.0	7.6	15.8	15.3
17	28.3	26.1	28.1	27.2	25.0	23.3	19.2	17.5	12.4	12.0	8.1	7.0	16.5	15.4
18	27.8	26.0	27.7	27.3	24.8	23.8	19.6	18.5	13.1	13.2	8.6	8.2	16.5	16.0
19	27.3	25.5	27.3	26.6	24.1	23.1	18.5	17.5	12.4	12.5	8.0	7.8	15.8	15.4

## 8 台風の状況

### (1) 台風の発生数

区分	1	2	3	4	5	6	7	8	9	10	11	12	合計
平成 20(2008)年	0	0	0	1	4	1	2	4	5	1	3	1	22
平年値 (1971~2000年)	0.5	0.1	0.4	0.8	1.0	1.7	4.1	5.5	5.1	3.9	2.5	1.3	26.7

### (2) 台風の上陸数

区分	1	2	3	4	5	6	7	8	9	10	11	12	合計
平成 20(2008)年	0	0	0	0	0	0	0	0	0	0	0	0	0
平年値 (1971~2000年)	-	-	-	-	-	0.2	0.5	0.9	0.9	0.1	0.0	-	2.6

注 台風が中心が北海道、本州、四国、九州の海岸線に達した場合を「上陸した台風」としている。

### (3) 平成 20 (2008) 年の台風の特徴

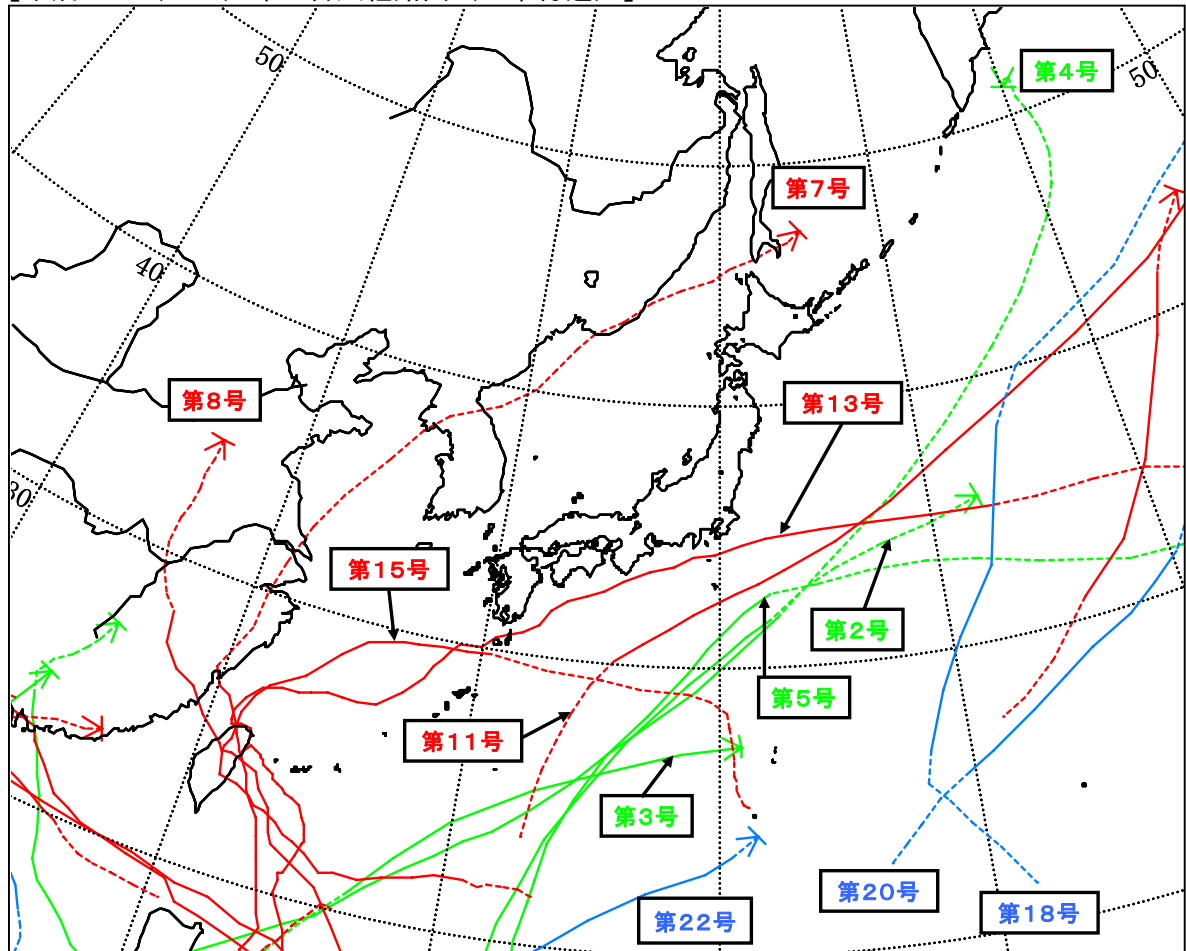
台風の発生数が少ないことが特徴である。また、日本に上陸した台風はなかった。

台風発生数は 22 個（平年 26.7 個）、接近数は 9 個（平年 10.8 個）、年間上陸数は 0 個（平年 2.6 個）だった。

中国地方（山口県を除く）への接近は、台風第 13 号の 1 個（平年 2.6 個）のみだった。

台風第 13 号は、9 月 19 日に四国の南海上を北東進したが、県内では大きな影響はなかった。

【平成 20 (2008) 年の台風経路図（日本付近）】



## 9 地震の概況

### (1) 月別震度別有感地震（震度1以上）回数

平成20（2008）年，広島県内で震度1以上を観測した地震は16回だった。

月別の有感地震（震度1以上）は，3月が3回と最も多く，2月，6月及び8月は0回だった。

また，最大震度は3月，9月に観測した震度3である。

【有感地震（震度1以上）の発生回数表】

最大深度	1月	2月	3月	4月	5月	6月	7月	8月	9月	10月	11月	12月	合計
1	1		1		2		1			2		1	8
2			1	1					1		2	1	6
3			1						1				2
4													
5弱													
5強													
6弱													
6強													
7													
合計	1		3	1	2		1		2	2	2	2	16

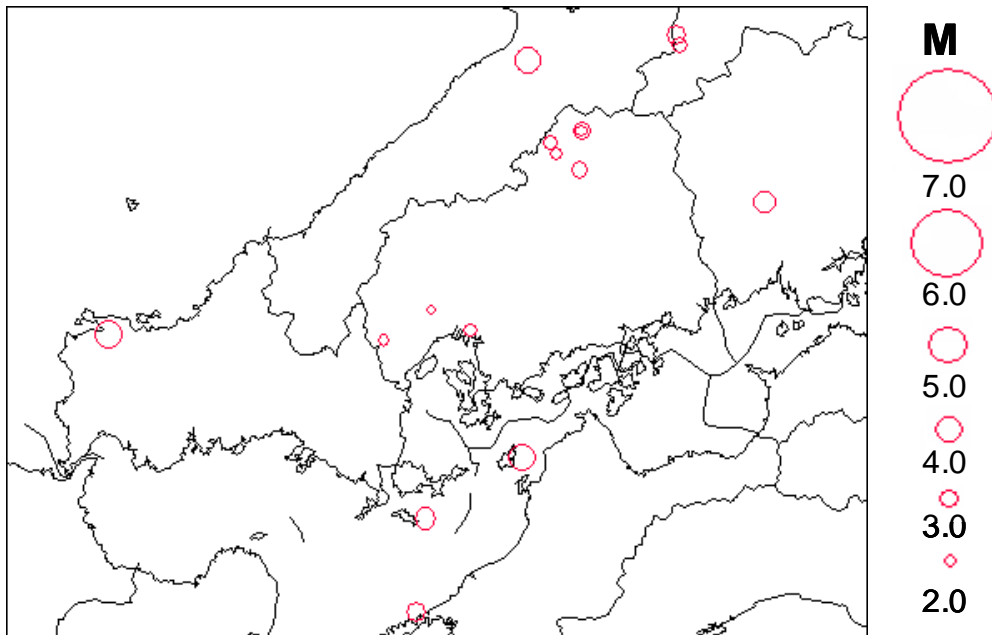
### (2) 有感地震（震度1以上）の震央分布図

下図は，平成20（2008）年に広島県内で震度1以上を観測した地震の震央分布を示したもので，1つの○が1つの地震を表している。

すべての地震が中国、四国地方で発生したものになっている。

なお，図中の○印の大小は，地震の規模（M：マグニチュード）を表している。

【有感地震（震度1以上）の震央分布図】





(3) 広島県有感地震（震度1以上）と最大震度市町（通年）表

通年 番号	発震時刻		震央地名	規模 M	県内における最大深度及び市町名
	月日	時分			
1	1月27日	13時38分	広島県南西部	3.0	震度1 広島市西区, 広島市安佐南区, 広島市安芸区, 広島市佐伯区, 呉市, 東広島市, 熊野町, 坂町
2	3月6日	19時37分	広島県南西部	2.0	震度1 広島市佐伯区
3	3月8日	3時52分	安芸灘	4.1	震度3 呉市
4	3月14日	20時06分	岡山県南部	3.8	震度2 福山市, 神石高原町
5	4月1日	10時50分	広島県北部	3.1	震度2 庄原市
6	5月2日	12時23分	島根県東部	4.0	震度1 三次市, 庄原市
7	5月20日	14時41分	山口県北部	4.2	震度1 安芸高田市, 安芸太田町, 北広島町, 広島市西区, 広島市佐伯区, 廿日市市
8	7月22日	22時03分	鳥取県西部	3.3	震度1 庄原市, 神石高原町
9	9月19日	7時23分	伊予灘	3.8	震度2 呉市
10	9月29日	20時49分	広島県北部	3.4	震度3 庄原市
11	10月25日	8時10分	広島県南西部	2.6	震度1 江田島市
12	10月26日	20時12分	伊予灘	3.6	震度1 呉市
13	11月8日	16時43分	広島県北部	2.9	震度2 庄原市
14	11月18日	15時40分	広島県北部	2.6	震度2 庄原市
15	12月22日	22時24分	鳥取県西部	3.6	震度1 庄原市
16	12月23日	14時09分	広島県北部	3.4	震度2 三次市, 安芸高田市, 北広島町

注 この表は、平成20年内の県内有感震度（震度1以上）で、県内における最大震度と最大震度を観測した市町名を示している。

## (4) 広島県地点別有感地震（震度1以上）回数表

平成20（2008）年1月1日から12月31日

番号	区分	観測地点名	震度					計	番号	区分	観測地点名	震度					計
			1	2	3	4	5弱					1	2	3	4	5弱	
1	◎	三次市十日市中	1					1	59	※	世羅町東神崎	1					1
2	※	三次市三次町	2	1				3	60		世羅町寺町						
3	※	三次市甲奴町図書館							61		世羅町西上原		1			1	
4		三次市役所	2					2	62		世羅町小国	1				1	
5		三次市甲奴町	1					1	63		神石高原町油木	4	1			5	
6		三次市君田町	5					5	64		神石高原町高光	2				2	
7		三次市布野町	1					1	65		神石高原町下豊松						
8		三次市作木町							66		神石高原町小島	2				2	
9		三次市吉舎町	2	1				3	67	◎	広島市中区上八丁堀	1				1	
10		三次市三良坂町	1					1	68	※	広島市中区羽衣町	1				1	
11		三次市三和町	1					1	69		広島市中区大手町	1				1	
12	◎	庄原市西城町熊野							70		広島市東区福田						
13		庄原市中本町	4					4	71		広島市南区宇品海岸	1				1	
14		庄原市総領町	1					1	72		広島市西区己斐	3	1			4	
15		庄原市西城町大佐	2					2	73		広島市安佐南区緑井	3				3	
16		庄原市東城町	2					2	74		広島市安佐北区可部南						
17		庄原市口和町	2					2	75		広島市安芸区中野	3	1			4	
18		庄原市高野町	5	3	1			9	76	※	広島市佐伯区湯来町運動広場	4	1			5	
19		庄原市比和町	2					2	77		広島市佐伯区利松	2				2	
20	※	安芸高田市向原郵便局	1					1	78		広島市佐伯区湯来町和田						
21		安芸高田市八千代町	1					1	79	◎	呉市宝町	2				2	
22		安芸高田市美土里町	2					2	80	◎	呉市倉橋町鷺ヶ巣	1	1			2	
23		安芸高田市高宮町	1	1				2	81		呉市広	2	1			3	
24		安芸高田市甲田町	2					2	82		呉市焼山		1			1	
25		安芸高田市向原町	3					3	83		呉市郷原町	1				1	
26		安芸高田市吉田町	1					1	84		呉市中央	1	2			3	
27		安芸太田町加計							85		呉市下蒲刈町	3				3	
28		安芸太田町中筒賀							86		呉市川尻町		1			1	
29		安芸太田町戸河内	2					2	87		呉市音戸町		1			1	
30	◎	北広島町有田	3	1				4	88		呉市倉橋町支所		1	1		2	
31	◎	北広島町都志見	3					3	89		呉市蒲刈町	2				2	
32	※	北広島町豊平郵便局	1					1	90		呉市安浦町	1	1			2	
33		北広島町川小田							91		呉市豊浜町		1			1	
34		北広島町大朝							92		呉市豊町		1			1	
35		北広島町戸谷	1					1	93		大竹市小方		1			1	
36	◎	三原市円一町		1				1	94	◎	東広島市黒瀬町	1	1			2	
37	※	三原市館町	1					1	95		東広島市西条栄町	1				1	
38		三原市大和町	1					1	96		東広島市福富町	2				2	
39		三原市本郷南		1				1	97		東広島市豊栄町	2				2	
40		三原市久井町	1	1				2	98		東広島市河内町	1				1	
41	※	尾道市長江	1					1	99		東広島市安芸津町		1			1	
42		尾道市久保	1					1	100		廿日市市下平良	1				1	
43		尾道市御調町		1				1	101		廿日市市津田	3				3	
44		尾道市向島町	1	1				2	102		廿日市市吉和						
45		尾道市土生町							103		廿日市市大野町	2	1			3	
46		尾道市瀬戸田町		1				1	104		廿日市市宮島町						
47	◎	福山市松永町	1					1	105		府中町大通り						
48		福山市松永支所							106		海田町上市	2				2	
49		福山市駅家町	1	1				2	107		熊野町役場	3				3	
50		福山市鞆町							108		坂町役場	1	1			2	
51		福山市東桜町							109		江田島市江田島町	2				2	
52		福山市内海町	1					1	110		江田島市能美町	1	1			2	
53		福山市新市町	2					2	111		江田島市沖美町	1	1			2	
54		福山市沼隈町	1					1	112		江田島市大柿町		1			1	
55		福山市神辺町	1					1	113		竹原市中央		1			1	
56	◎	府中市上下町矢多田	2					2	114		大崎上島町中野		1			1	
57		府中市府川町	1					1	115		大崎上島町木江	1				1	
58		府中市上下町							116		大崎上島町東野		1			1	

注 区分欄中、◎印は気象庁（11観測点）、※印は独立行政法人防災科学技術研究所（9観測点）、無印は広島県（96観測点）を示す。

## (5) 広島県内各地の震度（震度1以上）

平成20（2008）年1月1日から12月31日

-----  
 通年番号 発震時刻（年月日分） 震央地名 緯度 経度 深さ 地震の規模：M  
 （マグニチュード）

-----  
 広島県内の各地の震度（\*印は気象庁以外の震度観測点）

-----  
 NO. 1 2008年01月27日13時38分 広島県南西部 34°22.8' N 132°29.1' E 20km M3.0  
 震度1：広島西区己斐\*，広島安佐南区緑井\*，広島安芸区中野\*  
 広島佐伯区湯来町運動広場\*，呉市広\*，呉市中央\*，呉市下蒲刈町\*  
 東広島市福富町\*，熊野町役場\*，坂町役場\*

-----  
 NO. 2 2008年03月06日19時37分 広島県南西部 34°26.7' N 132°19.7' E 6km M2.0  
 震度1：広島佐伯区湯来町運動広場\*

-----  
 NO. 3 2008年03月08日03時52分 安芸灘 33°58.4' N 132°41.1' E 45km M4.1  
 震度3：呉市倉橋町支所\*  
 震度2：広島三次市吉舎町\*，三原市円一町，三原市本郷町\*，三原市久井町\*  
 尾道市御調町\*，尾道市向島町\*，尾道市瀬戸田町\*，世羅町西上原\*  
 広島西区己斐\*，広島安芸区中野\*，広島佐伯区湯来町運動広場\*，呉市倉橋町鷹ヶ巣  
 呉市広\*，呉市焼山\*，呉市中央\*，呉市川尻町\*，呉市音戸町\*，呉市安浦町\*  
 呉市豊浜町\*，呉市豊町\*，大竹市小方\*，東広島市黒瀬町，東広島市安芸津町\*  
 廿日市市大野\*，坂町役場\*，江田島市能美町\*，江田島市沖美町\*  
 江田島市大柿町\*，竹原市中央\*，大崎上島町中野\*，大崎上島町東野\*  
 震度1：広島三次市役所\*，広島三次市三和町\*，庄原市中本町\*，庄原市東城町\*  
 庄原市高野町\*，安芸高田市向原郵便局\*，安芸高田市八千代町\*  
 安芸高田市美土里町\*，安芸高田市高宮町\*，安芸高田市甲田町\*  
 安芸高田市向原町\*，安芸高田市吉田町\*，安芸太田町戸河内\*，北広島町有田  
 北広島町都志見，三原市館町\*，三原市大和町\*，尾道市長江\*，尾道市久保\*  
 福山市松永町，福山市駅家町\*，福山市新市町\*，福山市沼隈町\*，福山市内海町\*  
 広島府中市上下町矢多田，広島府中市府川町\*，世羅町東神崎\*，世羅町小国\*  
 神石高原町油木\*，神石高原町高光\*，神石高原町小島\*，広島中区上八丁堀  
 広島中区羽衣町\*，広島中区大手町\*，広島南区宇品海岸\*，広島安佐南区緑井\*  
 広島佐伯区利松\*，呉市宝町，呉市郷原町\*，呉市下蒲刈町\*，呉市蒲刈町\*  
 東広島市西条栄町\*，東広島市福富町\*，東広島市豊栄町\*，東広島市河内町\*  
 廿日市市下平良\*，廿日市市津田\*，海田町上市\*，熊野町役場\*  
 江田島市江田島町\*，大崎上島町木江\*

-----  
 NO. 4 2008年03月14日20時06分 岡山県南部 34°46.6' N 133°39.0' E 21km M3.8  
 震度2：福山市駅家町\*，神石高原町油木\*  
 震度1：広島三次市三次町\*，広島三次市君田町\*，広島三次市吉舎町\*，庄原市中本町\*  
 庄原市総領町\*，北広島町有田，北広島町都志見，三原市久井町\*，福山市新市町\*  
 福山市神辺町\*，広島府中市上下町矢多田，神石高原町高光\*，神石高原町小島\*  
 広島安芸区中野\*，東広島市豊栄町\*，坂町役場\*

-----  
 NO. 5 2008年04月01日10時50分 広島県北部 34°58.7' N 132°48.2' E 7km M3.1  
 震度2：庄原市高野町\*  
 震度1：広島三次市君田町\*

NO. 6	2008年05月02日12時23分	島根県東部	35° 14.5' N	132° 43.0' E	9km	M4.0	震度1:広島三次市君田町*, 庄原市高野町*
NO. 7	2008年05月20日14時41分	山口県北部	34° 21.4' N	131° 03.8' E	15km	M4.2	震度1:安芸高田市向原町*, 安芸太田町戸河内*, 北広島町有田, 広島西区己斐* 広島佐伯区湯来町運動広場*, 広島佐伯区利松*, 廿日市市津田*, 廿日市市大野*
NO. 8	2008年07月22日22時03分	鳥取県西部	35° 17.1' N	133° 19.4' E	15km	M3.3	震度1:庄原市高野町*, 神石高原町油木*
NO. 9	2008年09月19日07時23分	伊予灘	33° 46.9' N	132° 18.4' E	52km	M3.8	震度2:呉市中央*, 呉市倉橋町支所* 震度1:広島西区己斐*, 広島安佐南区緑井*, 広島安芸区中野* 広島佐伯区湯来町運動広場*, 呉市宝町, 呉市倉橋町鷺ヶ巣, 呉市広* 呉市下蒲刈町*, 呉市蒲刈町*, 呉市安浦町*, 東広島市黒瀬町, 廿日市市津田* 廿日市市大野*, 江田島市江田島町*, 江田島市沖美町*
NO. 10	2008年09月29日20時49分	広島県北部	35° 01.0' N	132° 55.7' E	7km	M3.4	震度3:庄原市高野町* 震度1:広島三次市三次町*, 庄原市中本町*, 庄原市西城町大佐*, 庄原市比和町* 神石高原町油木*
NO. 11	2008年10月25日08時10分	広島県南西部	34° 20.8' N	132° 08.5' E	18km	M2.6	震度1:江田島市沖美町*
NO. 12	2008年10月26日20時12分	伊予灘	33° 29.0' N	132° 16.5' E	49km	M3.6	震度1:呉市倉橋町鷺ヶ巣
NO. 13	2008年11月08日16時43分	広島県北部	34° 56.5' N	132° 49.5' E	8km	M2.9	震度2:庄原市高野町* 震度1:広島三次市君田町*, 広島三次市布野町*, 庄原市口和町*
NO. 14	2008年11月18日15時40分	広島県北部	35° 01.0' N	132° 55.6' E	7km	M2.6	震度2:庄原市高野町* 震度1:庄原市比和町*
NO. 15	2008年12月22日22時24分	鳥取県西部	35° 19.1' N	133° 18.7' E	8km	M3.6	震度1:庄原市東城町*, 庄原市高野町*
NO. 16	2008年12月23日14時09分	広島県北部	34° 53.4' N	132° 55.1' E	14km	M3.4	震度2:広島三次市三次町*, 安芸高田市高宮町*, 北広島町有田 震度1:広島三次市十日市中, 広島三次市役所*, 広島三次市甲奴町*, 広島三次市君田町* 広島三次市吉舎町*, 広島三次市三良坂町*, 庄原市中本町*, 庄原市西城町大佐* 庄原市口和町*, 庄原市高野町*, 安芸高田市美土里町*, 安芸高田市甲田町* 安芸高田市向原町*, 北広島町都志見, 北広島町豊平郵便局*, 北広島町戸谷* 尾道市向島町*, 神石高原町油木*

# 参考 1

## 過去 10 年の災害の状況

(単位：千円)

区分	平成11年	平成12年	平成13年	平成14年	平成15年
人の被害 (人)	157	3	197	4	4
死者	36		1	3	
行方不明者	1				
負傷者	120	3	196	1	4
重傷者	31		34		
軽傷者	89	3	162	1	4
住家の被害 (棟)	7,145	154	37,437	288	28
全壊	104		65	1	
半壊	75		690	2	
一部損壊	1,597	22	36,556	10	18
床上浸水	1,436	2	1	16	
床下浸水	3,933	130	125	259	10
県・市町の集計被害額	71,742,825	1,740,414	17,038,720	920,458	3,822,452
庁舎・公舎・県施設	13,867	730	533,652	3,004	4,713
教育施設・文化財	594,556	19,515	2,749,514	17,000	1,413
福祉施設	150,170	475	145,186		
都市施設	86,620		128,119		
衛生施設	1,069,650	23,001	241,305		931
病院施設			79,953		
商工関係	1,810,640		2,526,150		
農業関係	16,098,189	513,237	2,951,278	658,387	2,071,883
林業関係	14,273,483	64,577	1,125,849	39,000	428,481
水産業関係	4,697,494	1,020	168,951		9,409
公共土木関係	32,131,347	1,097,695	5,674,660	203,067	1,290,783
開発関係	134,000				
小災害・市町単独災害	682,809	20,164	714,103		14,839
国等の集計被害額	3,001,475	38,415	2,052,653	5,360	28,066
林業関係	1,304,100	4,000	167,797		8,326
鉄道関係	226,764	28,186	956,743		3,000
公共土木関係	1,032,713		192,184		
通信回線施設関係	140,012		19,840		
電気施設関係	297,886	6,229	675,982	3,080	16,740
ガス関係			40,107	2,280	
被害額 合計	74,744,300	1,778,829	19,091,373	925,818	3,850,518

(単位：千円)

区分	平成16年	平成17年	平成18年	平成19年	平成20年
人の被害 (人)	201	42	29	2	7
死者	5	3	2		2
行方不明者			1		
負傷者	196	39	26	2	5
重傷者	37	21	12	1	
軽傷者	159	18	14	1	5
住家の被害 (棟)	30,022	3,228	1,531	128	1,073
全壊	28	8	6		
半壊	215	75	9		
一部損壊	17,345	374	862	1	5
床上浸水	2,330	261	84	1	132
床下浸水	10,104	2,510	570	126	936
県・市町の集計被害額	40,435,592	16,341,854	22,048,714	195,124	203,806
庁舎・公舎・県施設	1,015,774	101,119	1,024,108	33,815	15,786
教育施設・文化財	997,996	4,210	86,635	46	800
福祉施設	26,060	15,367	1,789		2,631
都市施設	4,683	15,705			3,116
衛生施設	98,976	273,201	111,258		
病院施設	4,000	47,000			
商工関係	5,200,200	146,140	129,800	2,650	
農業関係	8,874,518	3,718,594	4,616,976	98,770	91,249
林業関係	3,007,627	2,052,068	2,599,901		1,386
水産業関係	10,795,944	780,775	88,624	8,954	
公共土木関係	10,038,458	9,082,490	13,287,404	45,122	75,126
開発関係					
小災害・市町単独災害	371,356	105,185	102,219	5,767	13,712
国等の集計被害額	2,405,527	3,618,675	1,859,163	96,340	16,159
林業関係	1,460,797	547,076	157,683		
鉄道関係	385		5,630		
公共土木関係	87,000	2,577,209	1,378,547		
通信回線施設関係	301,804	100,314	28,322		
電気施設関係	555,541	394,076	288,981	96,340	16,159
ガス関係					
被害額 合計	42,841,119	19,960,529	23,907,877	291,464	219,965

## 参考 2

### 1 火災の概況

(単位：千円)

#### (1) 平成20年の火災発生状況（速報値）

区分	平成20年累計 (A)	平成19年累計 (B)	累計増減 (C)=(A)-(B)	累計増減率 (C)/(B)×100
出火件数	1,325	1,426	▲ 101	▲ 7.1
建物火災	717	786	▲ 69	▲ 8.8
林野火災	102	124	▲ 22	▲ 17.7
車両火災	116	124	▲ 8	▲ 6.5
船舶火災	6	10	▲ 4	▲ 40.0
航空機火災				
その他火災	384	382	2	0.5
焼損棟数	967	1,135	▲ 168	▲ 14.8
り災世帯数	645	758	▲ 113	▲ 14.9
建物焼損床面積 (㎡)	28,556	38,583	▲ 10,027	▲ 26.0
建物焼損表面積 (㎡)	4,681	7,528	▲ 2,847	▲ 37.8
林野焼損面積 (a)	1,320	3,928	▲ 2,608	▲ 66.4
死者	50	53	▲ 3	▲ 5.7
負傷者	201	194	7	3.6
損害額 (千円)	2,098,275	3,007,494	▲ 909,219	▲ 30.2
出火率 (人口1万人当たり出火件数)	4.6	5.0	-0.4	▲ 8.0

※ 出火率は、各年12月末現在の人口から算出

#### (2) 平成20年の出火原因別火災件数（速報値）

順位	平成20年			平成19年		
	原因	件数	構成比	原因	件数	構成比
1	たき火	161	12.2	たき火	183	12.8
2	こんろ	160	12.1	放火の疑い	158	11.1
3	たばこ	153	11.5	放火	155	10.9
4	放火	125	9.4	こんろ	153	10.7
5	放火の疑い	111	8.4	たばこ	151	10.6
6	火あそび	66	5.0	火あそび	56	3.9
7	ストーブ	42	3.2	火入れ	40	2.8
8	火入れ	40	3.0	ストーブ	35	2.5
9	電灯・電話等の配線	33	2.5	マッチ・ライター	32	2.2
10	配線器具	27	2.0	配線器具	29	2.0
—	その他（不明調査中含む。）	407	30.7	その他（不明調査中含む。）	434	30.5
	計	1,325	100.0	計	1,426	100.0

### 2 危険物施設等における事故

平成20年中の危険物施設等における事故発生件数は13件であり、平成19年に比べ16件の減少となっている。

火災の原因は、破損による内容物への引火が1件である。

破損の原因は、交通事故が2件、確認不十分及び設計不良が各1件である。

漏えいの原因は、腐食疲労等劣化が2件、施工不良、確認不十分、監視不十分及び不明が各1件である。

(1) 火災発生状況

危険物施設等 事故別	総数	製造所	屋内貯蔵所	屋外タンク 貯蔵所	屋内タンク 貯蔵所	地下タンク 貯蔵所	移動タンク 貯蔵所
火災	1						
爆発							
破損	4						
漏えい	6						1
その他	2						1
合計	13					1	1

危険物施設等 事故別	屋外取扱所	給油取扱所	移送取扱所	一般取扱所	運搬中	その他
火災				1		
爆発						
破損		3		1		
漏えい		1		3		1
その他		1				
合計		5		5		1

(2) 月別事故発生件数

事故の種類 月別	総数	火災	爆発	破損	漏えい	その他
1月	1					1
2月	1				1	
3月						
4月						
5月	1			1		
6月	2				2	
7月	1	1				
8月	1			1		
9月						
10月	1				1	
11月	2			1	1	
12月	3			1	1	1
合計	13	1		4	6	2

3 火薬類の事故（該当なし）

平成20年中、広島県内において事故は発生していない。

【火薬類災害事故発生件数】

区分	9	10	11	12	13	14	15	16	17	18	19	20
産業火災			2		1					1		
煙火					2		1	1			1	
その他		1	1									
合計		1	3		3		1	1		1	1	

4 ガスの事故

平成20年中のガスによる事故は23件で、前年の19件より増加している。内訳は工業用ガスによるもの17件、LPガスによるもの（簡易ガスは除く。）6件、都市ガス・簡易ガスによるもの0件であった。

人的被害は、工業用ガスによる負傷者2名、民生用LPガスによる負傷者6名の計8名で前年と



同数の方が負傷した。

内容として「工場」における「設備等の不良」による事故が最も多く10件発生している。

【ガス事故発生件数】（都市ガス・簡易ガスを除く）

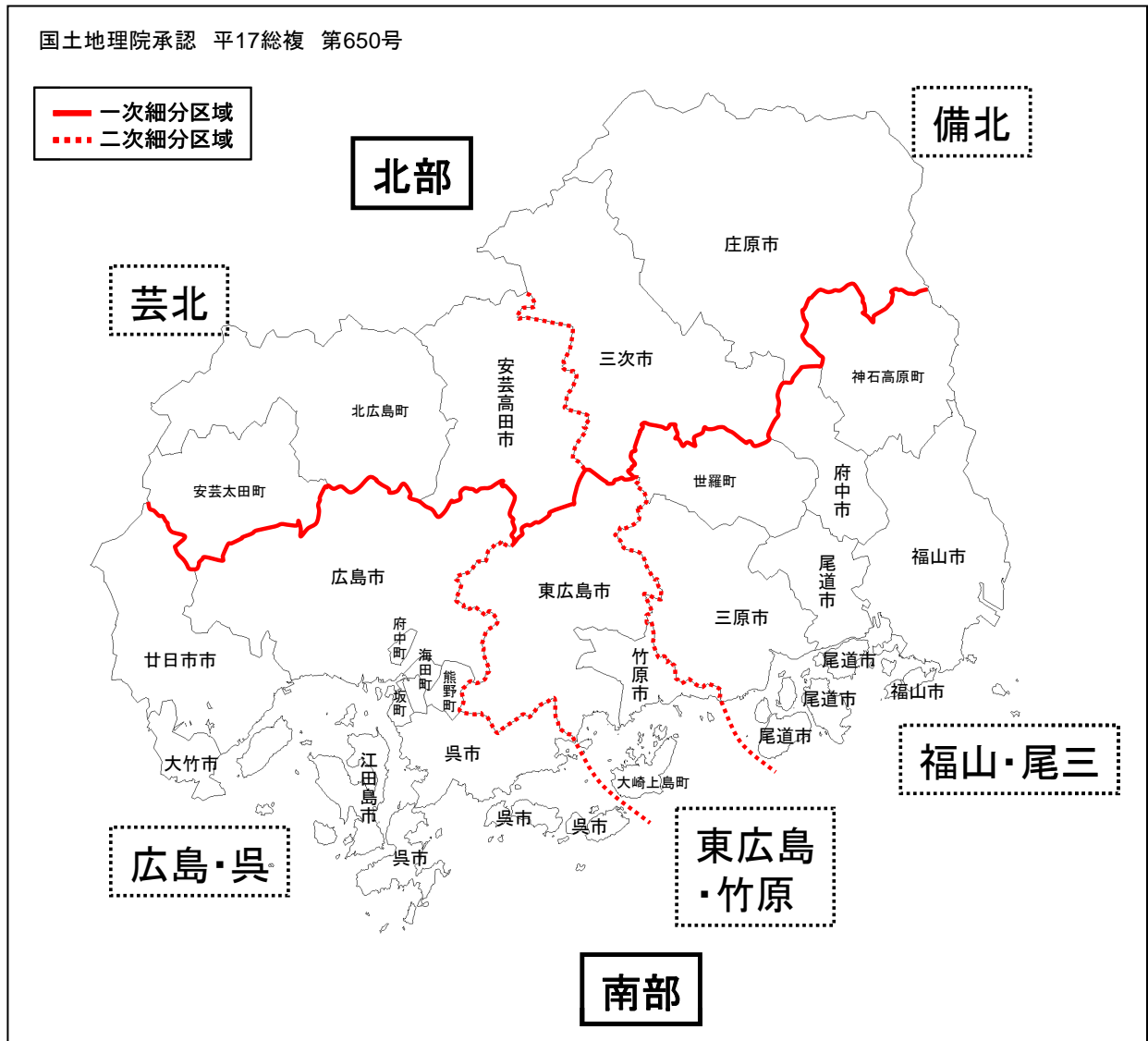
区分	発生原因別件数					負傷者数
	誤操作	工事不良	設備等の不良	その他	計	
1月	一般住宅・アパート					
	旅館・飲食店					
	工場					
	その他	1				1
2月	一般住宅・アパート					
	旅館・飲食店					
	工場		2			2
	その他				1	1
3月	一般住宅・アパート					
	旅館・飲食店	1				1
	工場			2		2
	その他				1	1
4月	一般住宅・アパート					
	旅館・飲食店	1				1
	工場					
	その他					
5月	一般住宅・アパート					
	旅館・飲食店			1		1
	工場			1		1
	その他					
6月	一般住宅・アパート					
	旅館・飲食店					
	工場					
	その他					
7月	一般住宅・アパート					
	旅館・飲食店					
	工場			1		1
	その他					
8月	一般住宅・アパート			1		1
	旅館・飲食店	1				1
	工場	1		1		2
	その他					
9月	一般住宅・アパート					
	旅館・飲食店					
	工場			1		1
	その他					
10月	一般住宅・アパート					
	旅館・飲食店					
	工場					
	その他					
11月	一般住宅・アパート				1	1
	旅館・飲食店					
	工場			1	1	2
	その他					
12月	一般住宅・アパート					
	旅館・飲食店					
	工場			3		3
	その他					
合計	一般住宅・アパート			1	1	2
	旅館・飲食店	3		1		4
	工場	1	2	10	1	14
	その他	1			2	3

※ 都市ガス・簡易ガス関係の事故はなかった。

# 参考 3

## 1 広島県の注意報・警報の発表区分

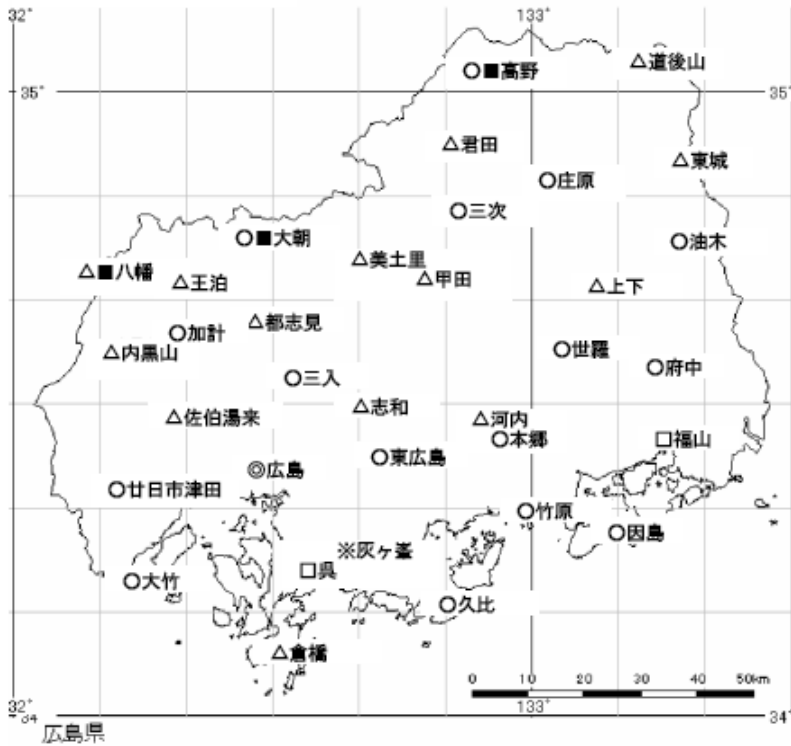
平成19（2007）年4月1日現在



	一次細分区域	二次細分区域	市町名
広島県	北部	備北	三次市, 庄原市
		芸北	安芸高田市, 安芸太田町, 北広島町
	南部	広島・呉	広島市, 呉市, 大竹市, 廿日市市, 江田島市, 府中町, 海田町, 熊野町, 坂町
		東広島・竹原	竹原市, 東広島市, 大崎上島町
		福山・尾三	三原市, 尾道市, 福山市, 府中市, 世羅町, 神石高原町

2 広島県内気象観測所配置図

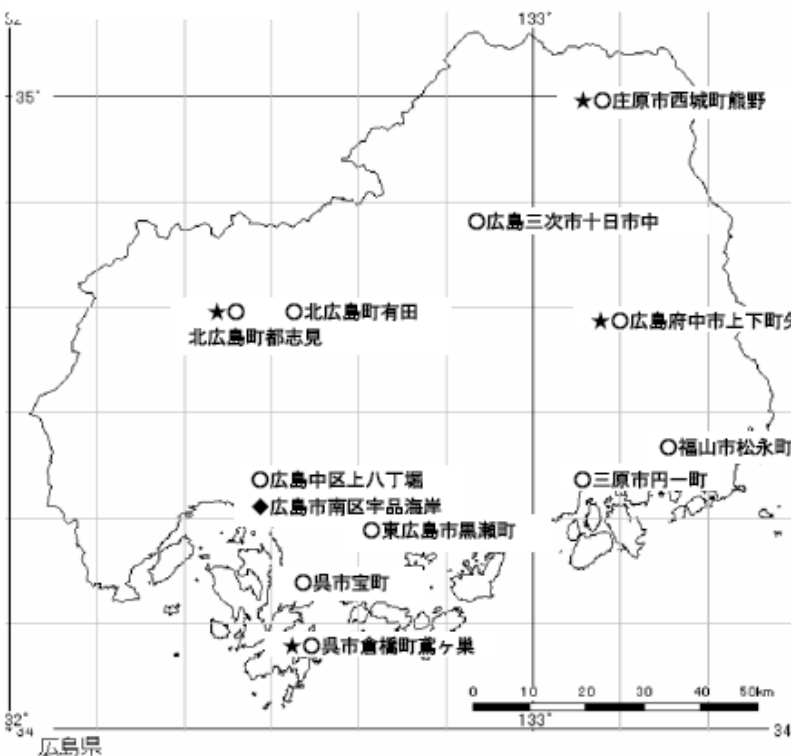
平成20(2008)年1月1日現在



記号	観測所種別
◎	気象官署
※	気象レーダー観測所
□	特別地域気象観測所
○	地域気象観測所(4要素)
△	地域気象観測所(雨)
■	積雪深計
本郷は地域気象観測所(3要素)	

3 広島県内震度観測点(気象庁のみ)配置図

平成20(2008)年1月1日現在



記号	観測所種別
○	計測震度計
★	地震計(津波地震早期検知網)
◆	巨大津波観測計

## 4 広島地方気象台所管気象観測所一覧表

平成19(2007)年3月28日現在

観測所名	所在地
広島	広島市中区上八丁堀 (広島地方気象台)
呉	呉市宝町 (呉特別地域気象観測所)
福山	福山市松永町 (福山特別地域気象観測所)
高野	庄原市高野町新市
三次	三次市三次町
庄原	庄原市東本町
大朝	山県郡北広島町大朝字大坪
油木	神石郡神石高原町安田伊ノ平谷
加計	山県郡安芸太田町大字加計字神田
三入	広島市安佐北区三入
世羅	世羅郡世羅町寺町
府中	府中市土生町
東広島	東広島市八本松町原
本郷	三原市本郷町善入寺字平岩 (広島空港出張所)
廿日市津田	廿日市市津田
竹原	竹原市忠海床浦
因島	尾道市因島田熊町竹長
大竹	大竹市立戸
久比	呉市豊町久比
道後山	庄原市西城町三坂
君田	三次市君田町櫃田
東城	庄原市東城町川東
八幡	山県郡北広島町西八幡原
美土里	安芸高田市美土里町横田
王泊	山県郡北広島町細見
都志見	山県郡北広島町都志見
甲田	安芸高田市甲田町高田原
上下	府中市上下町上下
内黒山	山県郡安芸太田町内黒山
佐伯湯来	広島市佐伯区湯来町和田
志和	東広島市志和町志和堀
河内	東広島市河内町下河内
倉橋	呉市倉橋町本浦



