

平成22年7月20日

広島県災害対策本部

7月16日からの大雨による被害等について

(7月19日18時30分現在)

1 被害の状況

(1) 人的被害

区分	安否不明	重傷	軽傷	合計
庄原市	1		1	2
		引き続き調査中		

(2) 住家被害

区分	全壊	半壊	一部損壊	合計
庄原市	14	3		17

2 避難所(3箇所90人)

地区	場所	世帯数及び人数
庄原市		
川北町重行地区	川北小学校	6世帯 15人
大戸集落	西城公民館	32世帯 67人
川西町	高自治振興センター	2世帯 8人
合計	3箇所	40世帯 90人

【参考】避難勧告

勧告日時	対象地区	対象世帯数及び人数
7月16日18時30分	庄原市川北町の1地区	9世帯 19人
7月16日18時23分	庄原市西城町の2地区	28世帯 71人
合計	3地区	37世帯 90人

3 道路災害

県道1箇所, 市道7箇所

種別	路線名	備考
通行止	県道445号(中迫川北線)	災害応急対策車両のみ通行可。
	市道 宮の下石丸線	
	市道 高川北線	
	市道 大津恵線	
	市道 茅谷線	
	市道 茅谷支線	
	市道 大戸やまなみ線	
	市道 横畠高茂線	

4 ライフライン

(1) 停電 (7月19日 16時30分現在)

地 区	戸 数
川北町下重行地区	15戸 (20日以降復旧見込み)
川西町上川西地区	1戸 (20日以降復旧見込み)
西城町大戸地区	4戸 (20日復旧見込み)
合 計	20戸

(2) 電話 (7月19日 16時30分現在)

川北・西城大戸地区 約100回線不通

5 救助活動等

(1) 救助活動

○7時00分 現地本部集合

○7時25分～ 救助開始

○9時00分～9時38分 災害救助犬による救助
(県警がNPO災害救助犬ネットワークに要請)

【参考】

区 分	人 員	ヘリコプター
陸上自衛隊	90名	2機 (防府基地待機)
備北地区消防組合	30名	
消 防 団	75名	
広 島 県 警	110名	1機
合 計	305名	2機

※重機4台を投入し、捜査を実施。

(2) ボランティア活動 (7月19日 16時現在)

地 区	人 数
川北町重行	7名
川北町大津恵	17名
川西町上川西	25名
合 計	49名

7月16日から大雨による被害状況等について (庄原市)

22.7.19 pm 6:30 現在

川北町

- 安否不明 1人 (87歳女性)
- 全壊家屋 9棟

西城町栗地区

- 全壊家屋 3棟

庄原ダム建設現場付近

- 全壊家屋 2棟

県道全面通行止

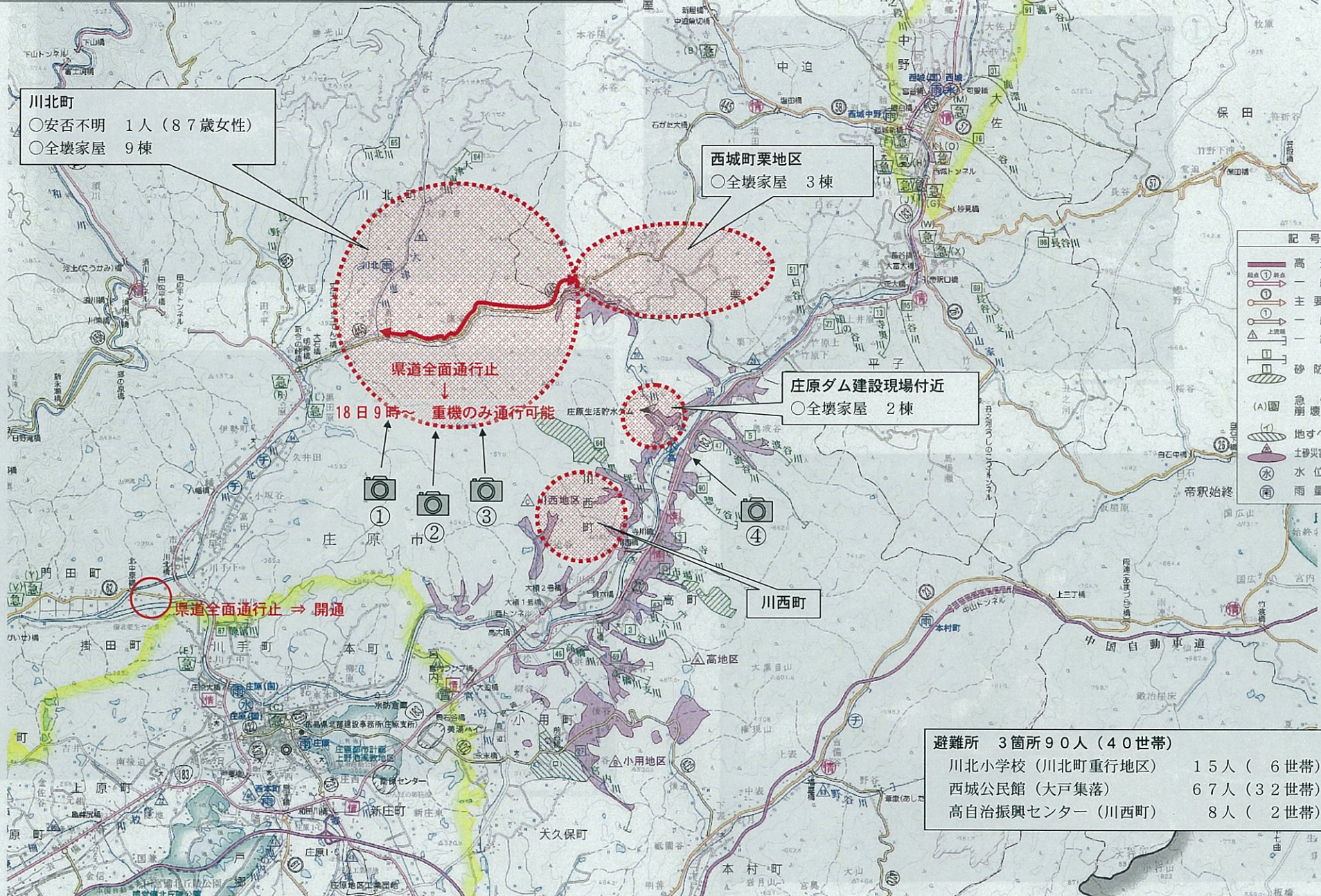
18日9時～ 重機のみ通行可能

県道全面通行止 ⇒ 開通

記号例	
	高速道路
	一般国道
	主要地方道
	一般県道
	一級河川
	砂防指定地
	急傾斜地崩壊危険区域
	地すべり防止区域
	土砂災害(特別)警戒区域
	水位観測所
	雨量観測所

避難所 3箇所90人(40世帯)

- 川北小学校(川北町重行地区) 15人(6世帯)
- 西城公民館(大戸集落) 67人(32世帯)
- 高自治振興センター(川西町) 8人(2世帯)



庄原市被災状況航空写真

①



撮影: 株式会社/パソコ/国際航業株式会社

47

②



撮影: 株式会社/パソコ/国際航業株式会社

48

③



撮影: 株式会社/パソコ/国際航業株式会社

49

④



撮影: 株式会社/パソコ/国際航業株式会社

50