

毎月勤労統計調査 平成27年5月の動き (概要)

5人以上規模の事業所について

1 今月の特徴

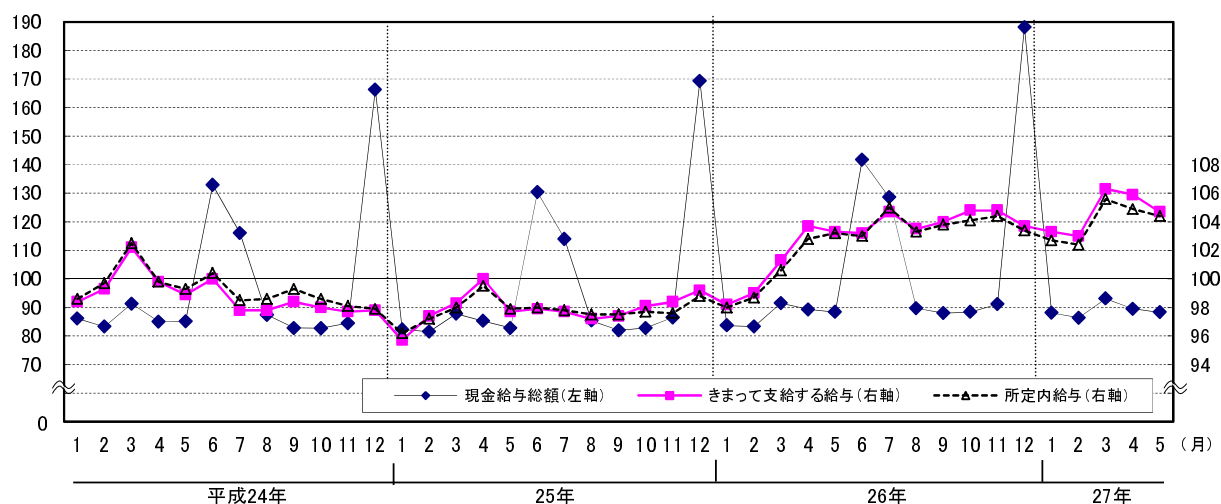
- (1) 調査産業全体の現金給与総額は、前年同月比（以下「前年比」という。）0.1%減となった。
- (2) 調査産業全体の所定外労働時間は、前年比7.2%減となった。
また、製造業の所定外労働時間は、前年比4.0%減となった。
- (3) 調査産業全体の常用労働者数は、前年比0.1%減となった。
また、一般労働者は前年比4.2%増となった。

2 賃 金

- (1) 広島県 ⇒ 調査産業全体の現金給与総額は、前年比0.1%減
調査産業全体のきまって支給する給与は、前年比1.4%増
- (2) 全 国 ⇒ 調査産業全体の現金給与総額は、前年比0.6%増
調査産業全体のきまって支給する給与は、前年比0.1%増

項 目	5人以上						30人以上					
	広 島 県			全 国			広 島 県			全 国		
	実 数	指 数	前年比	実 数	指 数	前年比	実 数	指 数	前年比	実 数	指 数	前年比
	円 (H22=100)	%	円 (H22=100)	%		円 (H22=100)	%		円 (H22=100)	%		
現金給与総額	264,394	88.3	△ 0.1	268,389	84.7	0.6	283,470	85.0	△ 0.4	301,115	84.1	1.3
きまって支給する給与	261,176	104.7	1.4	258,725	98.4	0.1	280,918	103.4	0.8	287,653	99.3	0.3
所定内給与	240,114	104.4	1.2	239,897	98.0	0.3	253,294	102.6	0.3	263,333	99.0	0.5
所定外給与	21,062	-	2.9	18,828	-	△ 1.6	27,624	-	5.9	24,320	-	△ 1.8
特別に支払われた給与	3,218	-	△ 54.2	9,664	-	19.3	2,552	-	△ 56.8	13,462	-	30.6

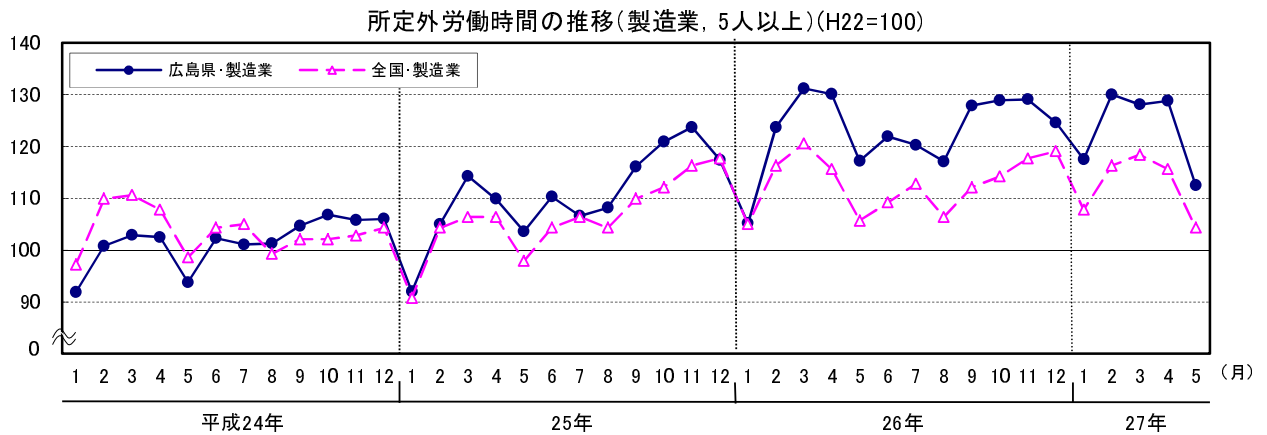
賃金の推移(調査産業計, 5人以上)(H22=100)



3 労働時間

- (1) 広島県 ⇒ 調査産業全体の所定外労働時間は、前年比 7.2%減
 製造業の所定外労働時間は、前年比 4.0%減
- (2) 全 国 ⇒ 調査産業全体の所定外労働時間は、前年比 1.7%減
 製造業の所定外労働時間は、前年比 1.3%減

項 目	5人以上			全 国			30人以上			全 国		
	実 数	指 数	前年比	実 数	指 数	前年比	実 数	指 数	前年比	実 数	指 数	前年比
総 実 労 働 時 間	142.6	95.3	△ 1.3	139.3	95.0	△ 2.7	145.0	95.0	△ 2.0	143.2	95.5	△ 2.7
所 定 内 労 働 時 間	131.4	94.7	△ 0.9	128.7	94.4	△ 2.8	131.2	93.6	△ 1.8	130.7	94.8	△ 3.0
所 定 外 労 働 時 間	11.2	101.8	△ 7.2	10.6	103.9	△ 1.7	13.8	109.5	△ 4.9	12.5	103.3	△ 1.2
所定外労働時間(製造業)	18.0	112.5	△ 4.0	14.7	104.3	△ 1.3	20.2	118.1	△ 1.9	16.2	103.2	△ 3.3



4 雇 用

- (1) 広島県 ⇒ 調査産業全体の常用労働者数は、前年比 0.1%減
 調査産業全体の一般労働者数は、前年比 4.2%増
 調査産業全体のパートタイム労働者数は、前年比 10.3%減
- (2) 全 国 ⇒ 調査産業全体の常用労働者数は、前年比 2.0%増
 調査産業全体の一般労働者数は、前年比 1.8%増
 調査産業全体のパートタイム労働者数は、前年比 2.3%増

項 目	5人以上			全 国			30人以上			全 国		
	実 数	指 数	前年比	実 数	指 数	前年比	実 数	指 数	前年比	実 数	指 数	前年比
常 用 労 働 者 数	1,003,567	99.3	△ 0.1	47,729	105.7	2.0	585,086	98.0	0.1	27,644	101.1	0.8
一 般 労 働 者	736,118	101.1	4.2	33,573	103.0	1.8	450,004	98.9	2.7	20,806	99.9	0.7
パ ー ト タ イ ム 労 働 者	267,449	95.3	△ 10.3	14,157	112.4	2.3	135,082	96.6	△ 7.8	6,838	104.9	1.0

