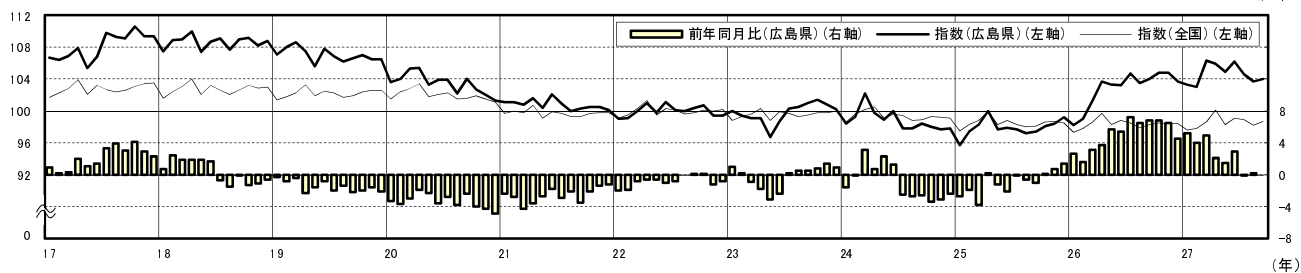


# 広島県の賃金、労働時間及び雇用の動き

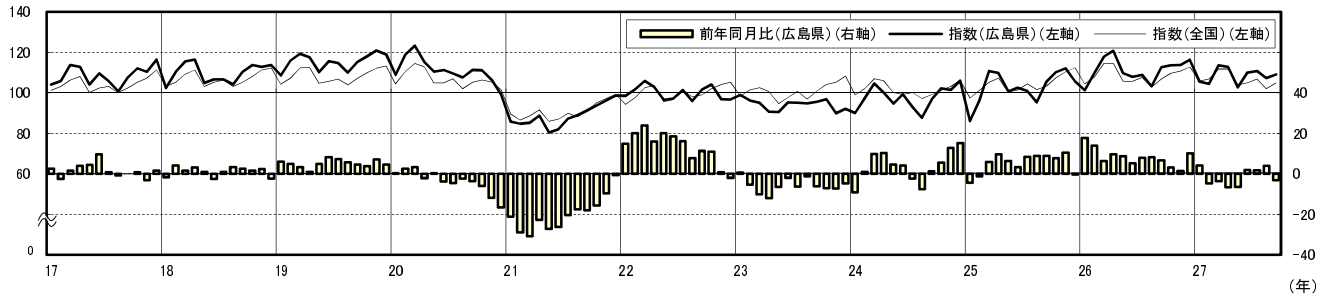
(毎月勤労統計調査地方調査結果)  
平成 27 年 9 月 (速報)

(事業所規模 5 人以上)	指数 (H22=100)	前年同月比
きまって支給する給与	104.0	0.0%
所定外労働時間	109.1	△3.1%
常用雇用	99.1	0.4%

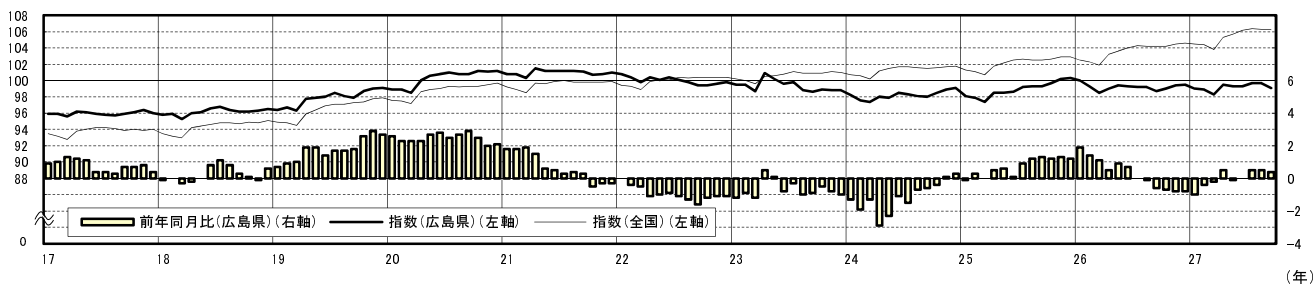
きまって支給する給与の推移(広島県・全国)(H22=100)



所定外労働時間の推移(広島県・全国)(H22=100)



常用雇用の推移(広島県・全国)(H22=100)



広島県

# 毎月勤労統計調査 平成27年9月の動き (概要)

## 5人以上規模の事業所について

### 1 今月の特徴

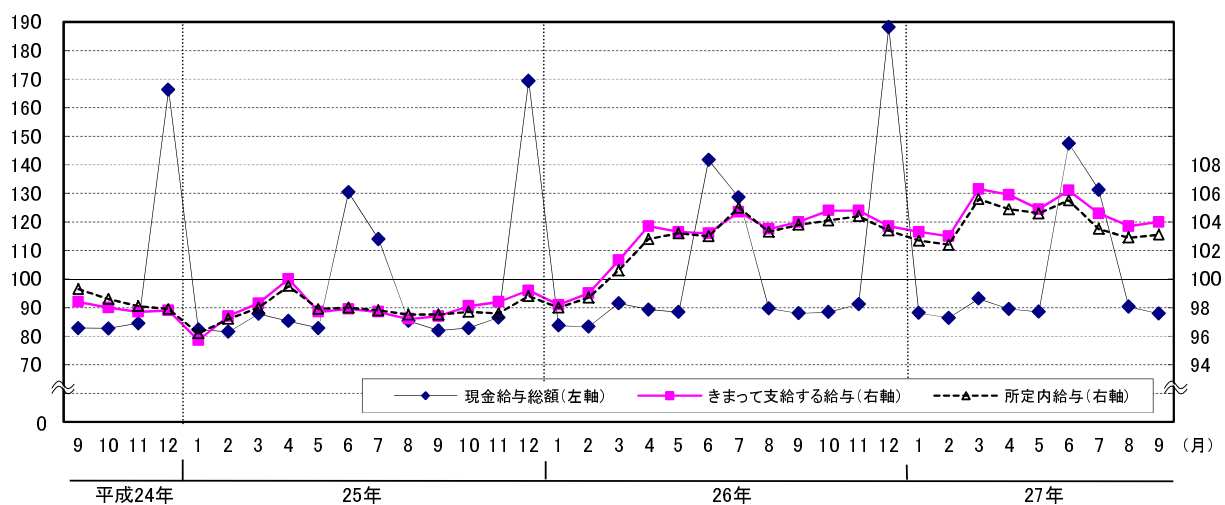
- (1) 調査産業全体の現金給与総額は、前年同月比（以下「前年比」という。）0.1%減となった。
- (2) 調査産業全体の所定外労働時間は、前年比3.1%減となった。  
また、製造業の所定外労働時間は、前年比3.8%減となった。
- (3) 調査産業全体の常用労働者数は、前年比0.4%増となった。  
また、一般労働者は前年比2.4%増となった。

### 2 賃 金

- (1) 広島県 ⇒ 調査産業全体の現金給与総額は、前年比0.1%減  
調査産業全体のきまって支給する給与は、前年と同水準
- (2) 全 国 ⇒ 調査産業全体の現金給与総額は、前年比0.6%増  
調査産業全体のきまって支給する給与は、前年比0.4%増

項 目	5人以上						30人以上					
	広 島 県			全 国			広 島 県			全 国		
	実 数	指 数	前年比	実 数	指 数	前年比	実 数	指 数	前年比	実 数	指 数	前年比
現金給与総額	263,198	87.9	△ 0.1	265,527	83.8	0.6	288,115	86.4	1.8	295,933	82.6	0.7
きまって支給する給与	259,378	104.0	0.0	259,535	98.7	0.4	284,991	104.9	1.9	289,333	99.9	0.8
所定内給与	237,077	103.1	△ 0.7	240,538	98.3	0.4	256,300	103.8	1.5	265,028	99.7	0.8
所定外給与	22,301	-	7.3	18,997	-	1.4	28,691	-	6.7	24,305	-	1.4
特別に支払われた給与	3,820	-	△ 2.5	5,992	-	14.0	3,124	-	△ 12.1	6,600	-	3.0

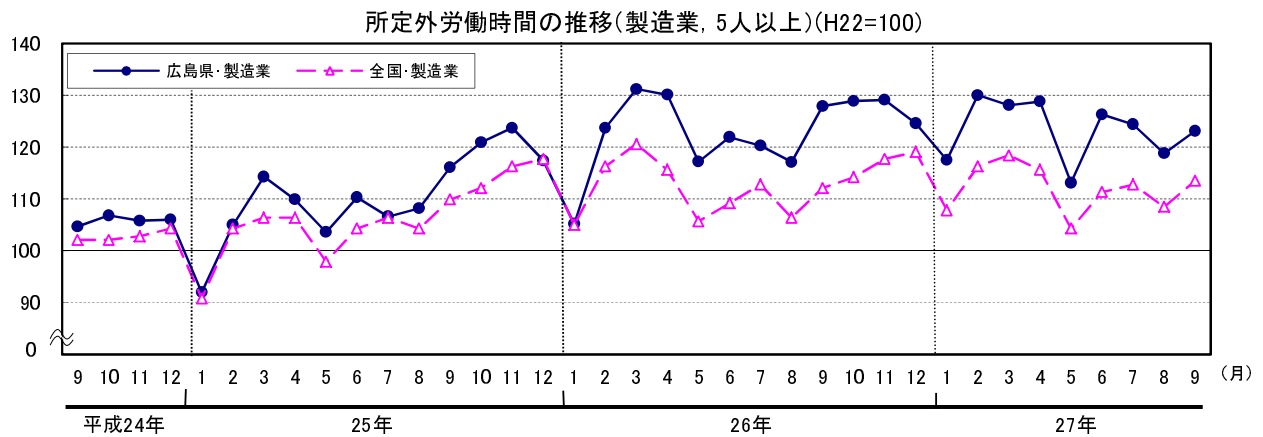
賃金の推移(調査産業計, 5人以上)(H22=100)



### 3 労働時間

- (1) 広島県 ⇒ 調査産業全体の所定外労働時間は、前年比 3.1%減  
 製造業の所定外労働時間は、前年比 3.8%減
- (2) 全 国 ⇒ 調査産業全体の所定外労働時間は、前年比 1.8%減  
 製造業の所定外労働時間は、前年比 1.2%増

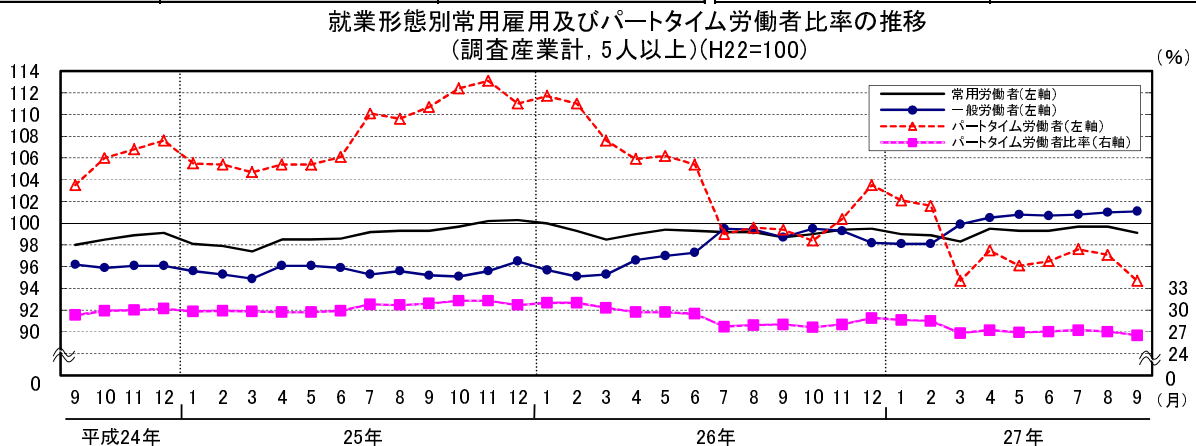
項 目	5人以上						30人以上					
	広 島 県			全 国			広 島 県			全 国		
	実 数	指 数	前年比	実 数	指 数	前年比	実 数	指 数	前年比	実 数	指 数	前年比
総 実 労 働 時 間	時間 (H22=100)	%		時間 (H22=100)	%		時間 (H22=100)	%		時間 (H22=100)	%	
所定内労働時間	149.0	99.5	△ 0.6	143.5	97.9	△ 0.9	153.9	100.8	1.1	146.9	97.9	△ 0.8
所定外労働時間	137.0	98.8	△ 0.2	132.8	97.4	△ 0.9	139.4	99.5	1.6	134.3	97.4	△ 0.8
所定外労働時間(製造業)	12.0	109.1	△ 3.1	10.7	104.9	△ 1.8	14.5	115.1	△ 3.8	12.6	104.1	0.1
所定外労働時間(製造業)	19.7	123.1	△ 3.8	16.0	113.5	1.2	22.1	129.2	△ 4.4	17.6	112.1	0.6



### 4 雇 用

- (1) 広島県 ⇒ 調査産業全体の常用労働者数は、前年比 0.4%増  
 調査産業全体の一般労働者数は、前年比 2.4%増  
 調査産業全体のパートタイム労働者数は、前年比 4.7%減
- (2) 全 国 ⇒ 調査産業全体の常用労働者数は、前年比 2.0%増  
 調査産業全体の一般労働者数は、前年比 1.5%増  
 調査産業全体のパートタイム労働者数は、前年比 3.3%増

項 目	5人以上						30人以上					
	広 島 県			全 国			広 島 県			全 国		
	実 数	指 数	前年比	実 数	指 数	前年比	実 数	指 数	前年比	実 数	指 数	前年比
常 用 労 働 者 数	人 (H22=100)	%		千人 (H22=100)	%		人 (H22=100)	%		千人 (H22=100)	%	
一 般 労 働 者	1,001,561	99.1	0.4	48,013	106.3	2.0	582,443	97.6	0.2	27,628	101.1	1.0
パ ー ト タ イ ム 労 働 者	735,812	101.1	2.4	33,463	102.7	1.5	450,234	99.0	3.8	20,641	99.1	0.3
パ ー ト タ イ ム 労 働 者	265,749	94.7	△ 4.7	14,550	115.5	3.3	132,209	94.5	△ 10.4	6,987	107.2	3.3



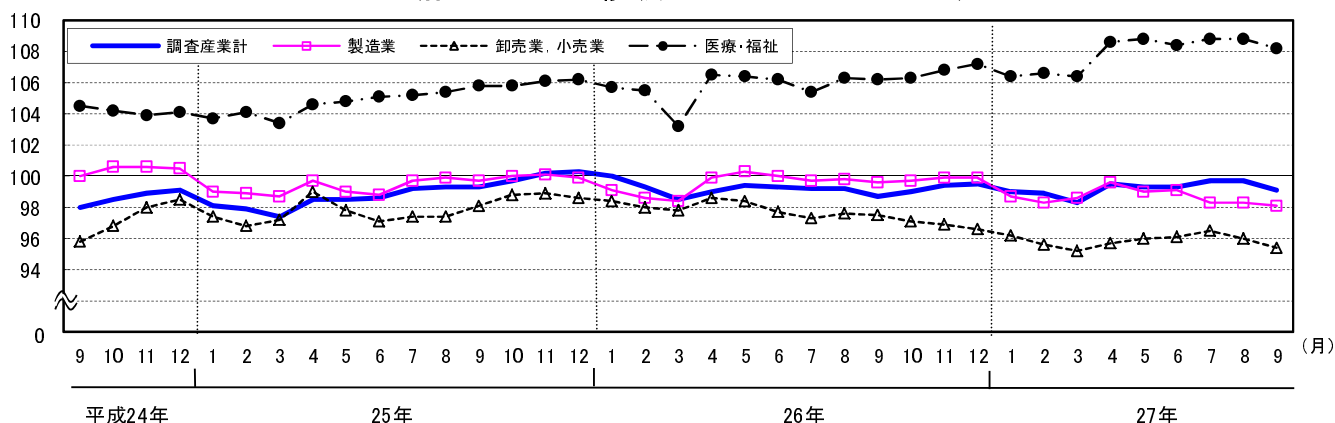
## 参考 広島県・全国の主要労働経済指標(平成27年9月分)

(調査産業計, 事業所規模5人以上)

項 目	広 島 県			全 国		
	実 数	指 数	前年比	実 数	指 数	前年比
現金給与総額(円)	263,198	87.9	△ 0.1	265,527	83.8	0.6
(実質)	—	83.2	△ 1.7	—	79.8	0.5
きまって支給する給与(円)	259,378	104.0	0.0	259,535	98.7	0.4
(実質)	—	98.5	△ 1.5	—	94.0	0.3
所定内給与(円)	237,077	103.1	△ 0.7	240,538	98.3	0.4
所定外給与(円)	22,301	—	7.3	18,997	—	1.4
特別に支払われた給与(円)	3,820	—	△ 2.5	5,992	—	14.0
きまって支給する給与(円)	321,449	103.6	△ 0.9	330,859	100.8	0.4
(一般労働者)						
きまって支給する給与(円)	88,697	97.4	△ 1.7	95,247	102.1	0.7
(パートタイム労働者)						
総実労働時間(時間)	149.0	99.5	△ 0.6	143.5	97.9	△ 0.9
所定内労働時間(時間)	137.0	98.8	△ 0.2	132.8	97.4	△ 0.9
所定外労働時間(時間)	12.0	109.1	△ 3.1	10.7	104.9	△ 1.8
総実労働時間(時間)	170.6	99.4	△ 0.9	167.4	99.8	△ 0.6
(一般労働者)						
総実労働時間(時間)	89.6	97.0	△ 1.9	88.5	96.8	△ 1.4
(パートタイム労働者)						
出勤日数(日)	19.0	— ※	△ 0.2	18.6	— ※	△ 0.2
常用労働者数(人)	1,001,561	99.1	0.4	48,013千	106.3	2.0
一般労働者(人)	735,812	101.1	2.4	33,463千	102.7	1.5
パートタイム労働者(人)	265,749	94.7	△ 4.7	14,550千	115.5	3.3
パートタイム労働者比率(%)	26.5	— ※	△ 1.5	30.30	— ※	0.39
入職率(%)	1.27	— ※	0.00	1.77	— ※	0.05
離職率(%)	1.86	— ※	0.03	1.84	— ※	0.05

- 注) 1 指数は平成22年平均を100とする。  
 2 △は減少, ※は差を示す。  
 3 実質賃金指数は, 名目賃金指数を広島県分は広島市消費者物価指数で, 全国分は全国消費者物価指数(いずれも総務省統計局公表)で除して算出している。  
 4 広島県の数値は, 速報値である。  
 5 全国の数値は, 全国調査結果(厚生労働省公表)の速報値である。

産業別常用雇用の推移(広島県, 事業所規模5人以上)(H22=100)



## 広島県の夏季賞与（平成27年6月～8月） （事業所規模30人以上の事業所）

調査産業計は、前年同期比で2.0%減少した。  
 主な産業でみると、医療、福祉において増加し、製造業、卸売業、小売業においては減少した。

平成27年夏季賞与

（事業所規模30人以上）

産 業	広 島 県		全 国	
	支給事業所 1人平均賞与額	前年同期比	支給事業所 1人平均賞与額	前年同期比
	円	%	円	%
調 査 産 業 計	376,412	△ 2.0	411,565	△ 3.2
建 設 業	508,924	7.0	571,549	11.0
製 造 業	472,203	△ 8.6	550,454	△ 3.4
電 気・ガ ス・熱 供 給・水 道 業	633,587	△ 7.6	682,787	7.4
情 報 通 信 業	673,896	19.1	668,272	△ 3.5
運 輸 業 ， 郵 便 業	242,274	△ 15.4	342,007	△ 5.8
卸 売 業 ， 小 売 業	250,028	△ 1.0	313,361	△ 11.5
金 融 業 ， 保 険 業	629,296	6.0	682,717	△ 2.7
不 動 産 業 ， 物 品 賃 貸 業	322,119	1.5	459,676	△ 4.2
学 術 研 究 ， 専 門・技 術 サ ー ビ ス 業	682,714	5.1	753,094	7.6
宿 泊 業 ， 飲 食 サ ー ビ ス 業	114,924	142.4	81,222	1.9
生 活 関 連 サ ー ビ ス 業 ， 娯 楽 業	153,625	46.9	166,782	△ 5.6
教 育 ， 学 習 支 援 業	594,787	9.9	551,441	0.4
医 療 ， 福 祉	309,265	4.7	297,983	△ 4.3
複 合 サ ー ビ ス 事 業	515,681	28.2	400,537	△ 2.4
サ ー ビ ス 業（他 に 分 類 さ れ な い も の）	234,755	△ 2.2	199,514	2.4

（注）

- ・賞与集計とは、6月から8月の間に賞与が支給された事業所を対象に、賞与について集計したものである。
- ・「支給事業所1人平均支給額」とは、賞与を支給した事業所の全常用労働者（パートタイム労働者を含む）1人平均支給額である。
- ・「前年同期比」は、平成27年1月の抽出替えに伴うギャップ修正をしているため、実数間の前年同期比とは必ずしも一致しない。

夏季賞与における前年同期比の推移（事業所規模30人以上）

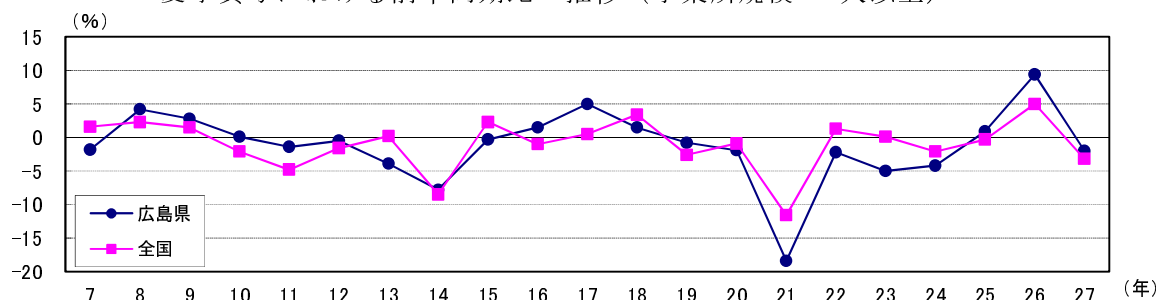


表1 1人平均月間現金給与額（常用労働者）

事業所規模	産 業	現金給与総額		きまって支給する給与		所定内給与		所定外給与	特別に支払われた給与
		前年比	前年比	前年比	前年比				
5人以上	調査産業計	263,198	△ 0.1	259,378	0.0	237,077	△ 0.7	22,301	3,820
	製造業	300,919	1.8	294,553	0.6	253,540	△ 1.3	41,013	6,366
	卸売業，小売業	220,995	△ 7.9	218,599	△ 7.4	206,654	△ 8.3	11,945	2,396
	医療，福祉	243,201	1.8	243,105	3.0	231,407	2.4	11,698	96
30人以上	調査産業計	288,115	1.8	284,991	1.9	256,300	1.5	28,691	3,124
	製造業	313,282	△ 1.7	310,228	△ 2.0	262,742	△ 4.2	47,486	3,054
	卸売業，小売業	209,765	△ 3.5	209,200	△ 2.0	198,284	△ 2.8	10,916	565
	医療，福祉	274,857	△ 0.7	274,855	0.1	259,617	△ 0.5	15,238	2

表2 1人平均月間労働時間及び出勤日数（常用労働者）

事業所規模	産 業	総実労働時間		所定内労働時間		所定外労働時間		出勤日数	前年差
		前年比	前年比	前年比	前年比				
5人以上	調査産業計	149.0	△ 0.6	137.0	△ 0.2	12.0	△ 3.1	19.0	△ 0.2
	製造業	171.9	0.1	152.2	0.6	19.7	△ 3.8	19.9	0.0
	卸売業，小売業	143.5	0.9	134.1	0.5	9.4	7.9	19.4	△ 0.2
	医療，福祉	141.2	0.7	137.2	1.2	4.0	△ 11.8	19.1	0.1
30人以上	調査産業計	153.9	1.1	139.4	1.6	14.5	△ 3.8	19.0	0.1
	製造業	174.1	△ 0.8	152.0	△ 0.3	22.1	△ 4.4	19.7	0.0
	卸売業，小売業	138.5	5.5	129.2	6.1	9.3	△ 4.5	19.5	0.3
	医療，福祉	146.5	△ 1.2	141.8	△ 0.3	4.7	△ 20.4	18.8	△ 0.1

表3 労働者数及び労働異動率

事業所規模	産 業	常用労働者数		一般労働者数		パートタイム労働者数		労働異動率	
		前年比	前年比	前年比	パート比率	入職率	離職率		
5人以上	調査産業計	1,001,561	0.4	735,812	2.4	265,749	26.5	1.27	1.86
	製造業	197,198	△ 1.5	173,212	△ 2.4	23,986	12.2	0.65	0.84
	卸売業，小売業	195,123	△ 2.2	118,210	△ 3.2	76,913	39.4	1.88	2.51
	医療，福祉	146,200	1.9	109,831	10.3	36,369	24.9	0.84	1.42
30人以上	調査産業計	582,443	0.2	450,234	3.8	132,209	22.7	1.18	1.55
	製造業	153,308	△ 0.2	136,997	△ 2.5	16,311	10.6	0.69	0.80
	卸売業，小売業	81,317	△ 0.8	42,593	△ 7.0	38,724	47.6	1.36	1.43
	医療，福祉	92,503	1.0	74,328	7.8	18,175	19.6	0.71	1.09

表4 就業形態別賃金，労働時間及び雇用

事業所規模	就業形態	現金給与総額	きまって支給する給与	所定内給与	特別に支払われた給与	総実労働時間	所定内労働時間	所定外労働時間	出勤日数
	パートタイム労働者	89,221	88,697	85,786	524	89.6	86.9	2.7	15.8
30人以上	一般労働者	344,341	340,349	304,181	3,992	170.8	153.0	17.8	19.8
	パートタイム労働者	97,920	97,731	94,330	189	96.7	93.5	3.2	16.5

《 統 計 表 》

第 1 表 産業、性別常用労働者1人平均月間現金給与額

規模	産 業	計					男			女		
		現金給与 総 額	きまって支給す る給与	所定内 給 与	所定外 給 与	特別に支払わ れた給与	現金給与 総 額	きまって支給す る給与	特別に支払わ れた給与	現金給与 総 額	きまって支給す る給与	特別に支払わ れた給与
		円	円	円	円	円	円	円	円	円	円	円
5 人 以 上	TL 調査産業計	263,198	259,378	237,077	22,301	3,820	325,039	319,919	5,120	176,362	174,366	1,996
	D 建設業	343,914	343,187	311,134	32,053	727	365,294	364,845	449	222,485	220,181	2,304
	E 製造業	300,919	294,553	253,540	41,013	6,366	342,658	335,437	7,221	176,729	172,907	3,822
	F 電気・ガス・熱 供給・水道業	542,378	487,318	418,790	68,528	55,060	551,898	497,067	54,831	456,504	399,373	57,131
	G 情報通信業	402,478	374,715	340,709	34,006	27,763	418,811	389,354	29,457	335,371	314,568	20,803
	H 運輸業、郵便業	250,317	250,316	206,035	44,281	1	278,610	278,609	1	128,988	128,988	0
	I 卸売業、小売業	220,995	218,599	206,654	11,945	2,396	287,107	283,369	3,738	142,700	141,894	806
	J 金融業、保険業	340,189	328,040	305,392	22,648	12,149	445,377	440,749	4,628	246,667	227,831	18,836
	K 不動産業、 物品賃貸業	337,762	305,977	288,391	17,586	31,785	415,862	371,238	44,624	192,440	184,543	7,897
	L 学術研究、専門・技 術サービス業	358,287	349,681	317,086	32,595	8,606	405,935	395,793	10,142	221,989	217,776	4,213
	M 宿泊業、 飲食サービス業	112,855	112,176	105,261	6,915	679	162,919	161,861	1,058	85,090	84,621	469
	N 生活関連サービ ス業、娯楽業	221,162	220,643	214,398	6,245	519	283,274	282,213	1,061	161,702	161,702	0
	O 教育、 学習支援業	313,853	313,839	312,309	1,530	14	354,378	354,355	23	252,128	252,128	0
	P 医療、福祉	243,201	243,105	231,407	11,698	96	350,773	350,680	93	211,268	211,171	97
	Q 複合サービス 業	285,203	285,180	271,439	13,741	23	347,046	347,046	0	205,981	205,928	53
	R サービス業 (他に分類されない)	246,375	244,219	224,409	19,810	2,156	287,906	286,099	1,807	167,983	165,168	2,815
	E9,10 食料品、飲料 ・たばこ・飼料	214,120	202,305	185,908	16,397	11,815	285,155	264,269	20,886	139,736	137,420	2,316
E28E30 電気機械関連	359,435	339,411	303,049	36,362	20,024	419,260	396,492	22,768	196,526	183,976	12,550	
E31 輸送用機械器具	339,086	336,452	273,873	62,579	2,634	352,116	349,375	2,741	237,478	235,677	1,801	

注) 電気機械関連とは、電子部品・デバイス製造業・電子回路製造業(E28)、電気機械器具製造業(E29)、情報通信機械器具製造業(E30)のことである。以下同じ。

規模	産 業	計					男			女		
		現金給与 総 額	きまって支給す る給与	所定内 給 与	所定外 給 与	特別に支払わ れた給与	現金給与 総 額	きまって支給す る給与	特別に支払わ れた給与	現金給与 総 額	きまって支給す る給与	特別に支払わ れた給与
		円	円	円	円	円	円	円	円	円	円	円
30 人 以 上	TL 調査産業計	288,115	284,991	256,300	28,691	3,124	348,432	344,187	4,245	191,586	190,255	1,331
	D 建設業	394,400	392,791	360,004	32,787	1,609	413,129	411,953	1,176	243,164	238,055	5,109
	E 製造業	313,282	310,228	262,742	47,486	3,054	353,316	349,705	3,611	182,331	181,101	1,230
	F 電気・ガス・熱 供給・水道業	566,297	500,266	419,279	80,987	66,031	581,223	513,982	67,241	456,504	399,373	57,131
	G 情報通信業	447,637	407,964	366,953	41,011	39,673	467,315	424,484	42,831	364,022	337,769	26,253
	H 運輸業、郵便業	264,295	264,294	210,992	53,302	1	290,368	290,366	2	131,539	131,539	0
	I 卸売業、小売業	209,765	209,200	198,284	10,916	565	291,268	290,567	701	134,018	133,579	439
	J 金融業、保険業	314,238	311,789	289,047	22,742	2,449	449,562	446,915	2,647	204,956	202,668	2,288
	K 不動産業、 物品賃貸業	254,886	251,724	231,176	20,548	3,162	313,556	310,300	3,256	174,680	171,646	3,034
	L 学術研究、専門・技 術サービス業	412,548	397,612	352,769	44,843	14,936	449,126	432,616	16,510	245,566	237,818	7,748
	M 宿泊業、 飲食サービス業	131,865	130,414	121,352	9,062	1,451	185,034	183,035	1,999	96,874	95,783	1,091
	N 生活関連サービ ス業、娯楽業	242,723	241,848	232,892	8,956	875	316,415	314,752	1,663	160,877	160,877	0
	O 教育、 学習支援業	380,493	380,471	378,916	1,555	22	421,647	421,613	34	308,330	308,330	0
	P 医療、福祉	274,857	274,855	259,617	15,238	2	377,677	377,675	2	233,450	233,448	2
	Q 複合サービス 業	290,252	290,252	279,076	11,176	0	340,607	340,607	0	199,167	199,167	0
	R サービス業 (他に分類されない)	232,144	229,042	207,096	21,946	3,102	279,829	277,164	2,665	148,189	144,317	3,872
	E9,10 食料品、飲料 ・たばこ・飼料	235,626	221,188	201,575	19,613	14,438	306,234	281,881	24,353	154,032	151,051	2,981
E28E30 電気機械関連	350,708	350,433	309,365	41,068	275	406,389	406,055	334	192,588	192,478	110	
E31 輸送用機械器具	347,008	344,053	281,799	62,254	2,955	360,378	357,300	3,078	243,441	241,432	2,009	

第 2 表 産業、性別常用労働者の1人平均月間出勤日数及び実労働時間数

規模	産 業		計				男				女			
			出勤日数	総実労働時間	所定内労働時間	所定外労働時間	出勤日数	総実労働時間	所定内労働時間	所定外労働時間	出勤日数	総実労働時間	所定内労働時間	所定外労働時間
		日	時間	時間	時間	日	時間	時間	時間	日	時間	時間	時間	
5 人 以 上	TL	調査産業計	19.0	149.0	137.0	12.0	19.5	163.3	146.5	16.8	18.4	129.0	123.7	5.3
	D	建設業	20.7	171.8	154.4	17.4	20.9	176.5	156.9	19.6	19.4	144.2	139.7	4.5
	E	製造業	19.9	171.9	152.2	19.7	20.1	179.9	156.8	23.1	19.3	148.1	138.5	9.6
	F	電気・ガス・熱供給・水道業	18.0	153.0	134.3	18.7	18.2	155.4	136.3	19.1	15.9	131.0	116.3	14.7
	G	情報通信業	19.6	167.2	148.9	18.3	19.6	167.4	150.4	17.0	19.4	166.0	142.7	23.3
	H	運輸業、郵便業	20.3	171.0	147.3	23.7	20.6	180.1	152.5	27.6	18.9	132.1	125.0	7.1
	I	卸売業、小売業	19.4	143.5	134.1	9.4	19.7	157.8	144.8	13.0	19.0	126.4	121.3	5.1
	J	金融業、保険業	17.8	143.2	130.0	13.2	18.3	158.0	140.5	17.5	17.3	130.0	120.7	9.3
	K	不動産業、物品賃貸業	19.9	161.6	152.5	9.1	20.8	173.1	160.6	12.5	18.4	140.3	137.4	2.9
	L	学術研究、専門・技術サービス業	18.9	159.7	143.2	16.5	19.1	165.0	146.0	19.0	18.4	144.5	135.2	9.3
	M	宿泊業、飲食サービス業	16.1	100.7	95.3	5.4	15.8	117.2	108.7	8.5	16.2	91.6	87.9	3.7
	N	生活関連サービス業、娯楽業	20.3	144.5	140.1	4.4	20.6	151.6	146.5	5.1	20.0	137.8	134.0	3.8
	O	教育、学習支援業	15.9	115.7	112.3	3.4	16.2	118.2	115.0	3.2	15.5	111.9	108.2	3.7
	P	医療、福祉	19.1	141.2	137.2	4.0	19.3	151.8	146.0	5.8	19.0	138.1	134.6	3.5
	Q	複合サービス事業	17.6	142.9	135.6	7.3	18.6	149.9	141.7	8.2	16.3	134.0	127.8	6.2
	R	サービス業（他に分類されない）	19.1	149.5	137.6	11.9	19.4	160.9	145.8	15.1	18.4	128.0	122.1	5.9
	E9,10	食料品、飲料・たばこ・飼料	19.8	157.6	146.9	10.7	20.6	175.5	161.6	13.9	18.9	139.0	131.6	7.4
	E2&2590	電気機械関連	19.4	169.3	149.9	19.4	19.5	174.7	154.0	20.7	19.1	154.8	139.0	15.8
E31	輸送用機械器具	19.6	184.5	156.7	27.8	19.6	187.2	157.8	29.4	19.4	162.9	147.8	15.1	

規模	産 業		計				男				女			
			出勤日数	総実労働時間	所定内労働時間	所定外労働時間	出勤日数	総実労働時間	所定内労働時間	所定外労働時間	出勤日数	総実労働時間	所定内労働時間	所定外労働時間
		日	時間	時間	時間	日	時間	時間	時間	日	時間	時間	時間	
30 人 以 上	TL	調査産業計	19.0	153.9	139.4	14.5	19.4	166.3	146.7	19.6	18.4	134.0	127.8	6.2
	D	建設業	19.6	165.4	147.8	17.6	19.9	169.3	150.0	19.3	17.1	133.7	129.5	4.2
	E	製造業	19.7	174.1	152.0	22.1	19.8	180.3	155.0	25.3	19.3	153.8	142.0	11.8
	F	電気・ガス・熱供給・水道業	17.6	152.0	130.0	22.0	17.8	154.9	131.9	23.0	15.9	131.0	116.3	14.7
	G	情報通信業	19.0	163.0	142.0	21.0	19.1	164.2	143.3	20.9	18.7	157.8	136.4	21.4
	H	運輸業、郵便業	20.5	177.4	148.4	29.0	20.9	187.0	154.4	32.6	18.6	128.1	117.8	10.3
	I	卸売業、小売業	19.5	138.5	129.2	9.3	19.8	154.5	140.1	14.4	19.2	123.6	119.0	4.6
	J	金融業、保険業	18.0	146.8	132.8	14.0	18.5	163.2	144.9	18.3	17.6	133.5	122.9	10.6
	K	不動産業、物品賃貸業	18.7	149.8	138.4	11.4	20.0	163.3	146.0	17.3	17.0	131.3	128.0	3.3
	L	学術研究、専門・技術サービス業	18.3	157.5	138.5	19.0	18.3	160.8	139.6	21.2	18.0	142.5	133.6	8.9
	M	宿泊業、飲食サービス業	16.5	114.7	107.3	7.4	17.1	138.2	127.2	11.0	16.1	99.2	94.1	5.1
	N	生活関連サービス業、娯楽業	19.4	139.3	133.1	6.2	20.1	148.9	141.5	7.4	18.7	128.8	123.8	5.0
	O	教育、学習支援業	16.8	125.2	124.3	0.9	17.2	130.2	129.4	0.8	16.0	116.2	115.3	0.9
	P	医療、福祉	18.8	146.5	141.8	4.7	19.0	151.0	144.4	6.6	18.7	144.7	140.8	3.9
	Q	複合サービス事業	17.2	140.0	134.1	5.9	17.7	142.1	134.9	7.2	16.2	136.2	132.7	3.5
	R	サービス業（他に分類されない）	18.6	143.6	129.7	13.9	18.9	157.3	139.4	17.9	17.9	119.4	112.6	6.8
	E9,10	食料品、飲料・たばこ・飼料	19.9	163.1	150.4	12.7	20.5	175.8	160.4	15.4	19.3	148.3	138.7	9.6
	E2&2590	電気機械関連	19.3	172.5	150.6	21.9	19.3	175.8	152.7	23.1	19.2	163.2	144.7	18.5
E31	輸送用機械器具	19.4	182.6	155.3	27.3	19.4	184.8	156.0	28.8	19.3	165.4	149.3	16.1	



第 3 表 産業、性別常用労働者数及びパートタイム労働者数

規模	産 業		計					男			女			
			前調査 期間末	増加	減少	本調査 期間末	うちパートタイム		本調査 期間末	うちパートタイム		本調査 期間末	うちパートタイム	
							労働者数	比率		労働者数	比率		労働者数	比率
5 人 以 上	TL	調 査 産 業 計	1,007,544	12,747	18,730	1,001,561	265,749	26.5	585,905	78,496	13.4	415,656	187,253	45.0
	D	建 設 業	65,258	48	610	64,696	3,321	5.1	55,017	1,213	2.2	9,679	2,108	21.8
	E	製 造 業	197,565	1,291	1,658	197,198	23,986	12.2	147,734	5,386	3.6	49,464	18,600	37.6
	F	電 気・ガ 斯・熱 供 給・水 道 業	7,713	20	14	7,719	89	1.2	6,945	79	1.1	774	10	1.3
	G	情 報 通 信 業	15,617	179	86	15,710	266	1.7	12,644	153	1.2	3,066	113	3.7
	H	運 輸 業、郵 便 業	75,276	422	625	75,073	15,179	20.2	60,857	6,859	11.3	14,216	8,320	58.5
	I	卸 売 業、小 売 業	196,364	3,690	4,931	195,123	76,913	39.4	105,722	23,250	22.0	89,401	53,663	60.0
	J	金 融 業、保 険 業	27,873	147	140	27,880	4,261	15.3	13,151	357	2.7	14,729	3,904	26.5
	K	不 動 産 業、 物 品 質 貸 業	14,572	181	240	14,513	2,297	15.8	9,446	451	4.8	5,067	1,846	36.4
	L	学 術 研 究、専 門・技 術 サ ー ビ ス 業	20,676	85	14	20,747	1,915	9.2	15,367	466	3.0	5,380	1,449	26.9
	M	宿 泊 業、 飲 食 サ ー ビ ス 業	76,465	2,273	3,296	75,442	58,564	77.6	27,171	17,332	63.8	48,271	41,232	85.4
	N	生 活 関 連 サ ー ビ ス 業、 娯 楽 業	21,819	228	210	21,837	8,322	38.1	10,664	2,784	26.1	11,173	5,538	49.6
	O	教 育、 学 習 支 援 業	65,131	1,940	3,235	63,836	17,912	28.1	38,811	9,804	25.3	25,025	8,108	32.4
	P	医 療、 福 祉	147,054	1,228	2,082	146,200	36,369	24.9	33,460	4,439	13.3	112,740	31,930	28.3
	Q	複 合 サ ー ビ ス 事 業	7,296	136	166	7,266	809	11.1	4,147	103	2.5	3,119	706	22.6
	R	サ ー ビ ス 業 (他 に 分 類 さ れ な い)	68,865	879	1,423	68,321	15,546	22.8	44,769	5,820	13.0	23,552	9,726	41.3
	E9,10	食 料 品、 飲 料 ・ た ば こ、 飼 料	28,350	333	466	28,217	9,854	34.9	14,519	2,430	16.7	13,698	7,424	54.2
	E28290	電 気 機 械 関 連	20,404	215	125	20,494	1,832	8.9	15,005	80	0.5	5,489	1,752	31.9
	E31	輸 送 用 機 械 器 具	42,196	389	247	42,338	1,681	4.0	37,500	732	2.0	4,838	949	19.6

規模	産 業		計					男			女			
			前調査 期間末	増加	減少	本調査 期間末	うちパートタイム		本調査 期間末	うちパートタイム		本調査 期間末	うちパートタイム	
							労働者数	比率		労働者数	比率		労働者数	比率
30 人 以 上	TL	調 査 産 業 計	584,603	6,888	9,048	582,443	132,209	22.7	358,675	39,726	11.1	223,768	92,483	41.3
	D	建 設 業	23,729	48	96	23,681	482	2.0	21,093	145	0.7	2,588	337	13.0
	E	製 造 業	153,487	1,054	1,233	153,308	16,311	10.6	117,501	3,812	3.2	35,807	12,499	34.9
	F	電 気・ガ 斯・熱 供 給・水 道 業	6,431	20	14	6,437	89	1.4	5,663	79	1.4	774	10	1.3
	G	情 報 通 信 業	10,696	22	8	10,710	110	1.0	8,671	75	0.9	2,039	35	1.7
	H	運 輸 業、郵 便 業	55,614	422	625	55,411	12,941	23.4	46,298	6,600	14.3	9,113	6,341	69.6
	I	卸 売 業、小 売 業	81,374	1,104	1,161	81,317	38,724	47.6	39,054	10,604	27.2	42,263	28,120	66.5
	J	金 融 業、保 険 業	16,705	63	140	16,628	3,631	21.8	7,435	357	4.8	9,193	3,274	35.6
	K	不 動 産 業、 物 品 質 貸 業	5,875	70	148	5,797	1,508	26.0	3,348	386	11.5	2,449	1,122	45.8
	L	学 術 研 究、専 門・技 術 サ ー ビ ス 業	11,480	38	14	11,504	288	2.5	9,424	92	1.0	2,080	196	9.4
	M	宿 泊 業、 飲 食 サ ー ビ ス 業	20,583	596	650	20,529	14,353	69.9	8,172	4,216	51.6	12,357	10,137	82.0
	N	生 活 関 連 サ ー ビ ス 業、 娯 楽 業	12,953	189	210	12,932	4,636	35.8	6,779	1,363	20.1	6,153	3,273	53.2
	O	教 育、 学 習 支 援 業	41,876	1,721	2,399	41,198	6,471	15.7	26,316	3,001	11.4	14,882	3,470	23.3
	P	医 療、 福 祉	92,854	662	1,013	92,503	18,175	19.6	26,636	3,745	14.1	65,867	14,430	21.9
	Q	複 合 サ ー ビ ス 事 業	3,057	0	30	3,027	297	9.8	1,949	103	5.3	1,078	194	18.0
	R	サ ー ビ ス 業 (他 に 分 類 さ れ な い)	47,889	879	1,307	47,461	14,193	29.9	30,336	5,148	17.0	17,125	9,045	52.8
	E9,10	食 料 品、 飲 料 ・ た ば こ、 飼 料	23,211	217	350	23,078	7,289	31.6	12,401	1,885	15.2	10,677	5,404	50.6
	E28290	電 気 機 械 関 連	17,981	215	125	18,071	1,404	7.8	13,380	80	0.6	4,691	1,324	28.2
	E31	輸 送 用 機 械 器 具	37,605	360	220	37,745	1,130	3.0	33,418	390	1.2	4,327	740	17.1

第 4 表 事業所規模別賃金、労働時間及び雇用の状況(調査産業計)

事業所規模		現金給与額					出勤日数
		総額	きまって支給する給与	所定内給与	所定外給与	特別に支払われた給与	
		円	円	円	円	円	日
100人以上	計	313,675	308,852	273,447	35,405	4,823	18.8
	男	371,802	365,384	-	-	6,418	19.0
	女	211,641	209,618	-	-	2,023	18.4
	一般	359,824	354,013	311,719	42,294	5,811	19.4
	パート	103,908	103,574	99,485	4,089	334	16.1
30～99人	計	259,897	258,648	237,368	21,280	1,249	19.3
	男	320,645	318,984	-	-	1,661	19.9
	女	171,911	171,260	-	-	651	18.4
	一般	324,856	323,153	294,696	28,457	1,703	20.3
	パート	93,677	93,591	90,677	2,914	86	16.7
5～29人	計	228,666	223,881	210,436	13,445	4,785	19.1
	男	288,127	281,627	-	-	6,500	19.6
	女	158,699	155,932	-	-	2,767	18.4
	一般	298,349	291,714	273,083	18,631	6,635	20.9
	パート	80,625	79,771	77,345	2,426	854	15.2
30人以上	計	288,115	284,991	256,300	28,691	3,124	19.0
	男	348,432	344,187	-	-	4,245	19.4
	女	191,586	190,255	-	-	1,331	18.4
	一般	344,341	340,349	304,181	36,168	3,992	19.8
	パート	97,920	97,731	94,330	3,401	189	16.5
5人以上	計	263,198	259,378	237,077	22,301	3,820	19.0
	男	325,039	319,919	-	-	5,120	19.5
	女	176,362	174,366	-	-	1,996	18.4
	一般	326,468	321,449	292,096	29,353	5,019	20.2
	パート	89,221	88,697	85,786	2,911	524	15.8

事業所規模		労働時間			常用労働者		
		総実労働時間	所定内時間	所定外時間	常用労働者数	パートタイム労働者数	パートタイム労働者比率
		時間	時間	時間	人	人	%
100人以上	計	156.2	140.6	15.6	305,302	54,273	17.8
	男	166.0	145.7	20.3	194,714	16,904	8.7
	女	139.0	131.5	7.5	110,588	37,369	33.8
	一般	168.9	150.6	18.3	251,029	-	-
	パート	98.5	94.9	3.6	54,273	-	-
30～99人	計	151.4	138.2	13.2	277,141	77,936	28.1
	男	166.7	147.8	18.9	163,961	22,822	13.9
	女	129.1	124.2	4.9	113,180	55,114	48.7
	一般	173.2	156.0	17.2	199,205	-	-
	パート	95.4	92.5	2.9	77,936	-	-
5～29人	計	142.4	133.7	8.7	419,118	133,540	31.9
	男	158.6	146.2	12.4	227,230	38,770	17.1
	女	123.4	119.0	4.4	191,888	94,770	49.4
	一般	170.5	158.8	11.7	285,578	-	-
	パート	82.8	80.5	2.3	133,540	-	-
30人以上	計	153.9	139.4	14.5	582,443	132,209	22.7
	男	166.3	146.7	19.6	358,675	39,726	11.1
	女	134.0	127.8	6.2	223,768	92,483	41.3
	一般	170.8	153.0	17.8	450,234	-	-
	パート	96.7	93.5	3.2	132,209	-	-
5人以上	計	149.0	137.0	12.0	1,001,561	265,749	26.5
	男	163.3	146.5	16.8	585,905	78,496	13.4
	女	129.0	123.7	5.3	415,656	187,253	45.0
	一般	170.6	155.2	15.4	735,812	-	-
	パート	89.6	86.9	2.7	265,749	-	-

第 5 表 産業，就業形態別常用労働者の1人平均月間現金給与額

事業所規模	産 業		一 般 労 働 者				パ ー ト タ イ ム 労 働 者			
			現金給与総額	きまって支給する給与	所定内給与	特別に支払われた給与	現金給与総額	きまって支給する給与	所定内給与	特別に支払われた給与
			円	円	円	円	円	円	円	円
5人 以上	TL	調 査 産 業 計	326,468	321,449	292,096	5,019	89,221	88,697	85,786	524
	E	製 造 業	327,437	320,759	274,520	6,678	110,485	106,360	102,881	4,125
	I	卸 売 業 ， 小 売 業	307,110	303,230	285,083	3,880	89,326	89,199	86,737	127
	P	医 療 ， 福 祉	289,225	289,097	273,878	128	104,437	104,437	103,357	0
30人 以上	TL	調 査 産 業 計	344,341	340,349	304,181	3,992	97,920	97,731	94,330	189
	E	製 造 業	337,199	333,801	281,218	3,398	113,555	113,379	108,455	176
	I	卸 売 業 ， 小 売 業	315,838	314,988	296,598	850	93,791	93,538	90,793	253
	P	医 療 ， 福 祉	313,637	313,635	294,936	2	116,206	116,206	115,126	0

第 6 表 産業，就業形態別常用労働者の1人平均月間出勤日数及び実労働時間数

事業所規模	産 業		一 般 労 働 者				パ ー ト タ イ ム 労 働 者			
			出勤日数	総 実労働時間	所定内労働時間	所定外労働時間	出勤日数	総 実労働時間	所定内労働時間	所定外労働時間
			日	時間	時間	時間	日	時間	時間	時間
5人 以上	TL	調 査 産 業 計	20.2	170.6	155.2	15.4	15.8	89.6	86.9	2.7
	E	製 造 業	20.2	180.0	158.0	22.0	17.4	113.1	110.0	3.1
	I	卸 売 業 ， 小 売 業	20.7	173.6	160.1	13.5	17.6	97.4	94.3	3.1
	P	医 療 ， 福 祉	20.0	158.0	152.9	5.1	16.4	90.8	90.0	0.8
30人 以上	TL	調 査 産 業 計	19.8	170.8	153.0	17.8	16.5	96.7	93.5	3.2
	E	製 造 業	19.8	180.3	156.1	24.2	18.2	122.0	117.7	4.3
	I	卸 売 業 ， 小 売 業	20.5	173.6	158.9	14.7	18.4	100.1	96.7	3.4
	P	医 療 ， 福 祉	19.5	158.1	152.4	5.7	16.2	99.2	98.7	0.5

第 7 表 産業，就業形態別常用労働者数

事業所規模	産 業		一 般 労 働 者				パ ー ト タ イ ム 労 働 者			
			前 調 査 期 間 末	増 加	減 少	本 調 査 期 間 末	前 調 査 期 間 末	増 加	減 少	本 調 査 期 間 末
			人	人	人	人	人	人	人	人
5人 以上	TL	調 査 産 業 計	737,505	6,481	7,867	735,812	270,039	6,266	10,863	265,749
	E	製 造 業	173,300	979	1,049	173,212	24,265	312	609	23,986
	I	卸 売 業 ， 小 売 業	118,478	2,464	2,705	118,210	77,886	1,226	2,226	76,913
	P	医 療 ， 福 祉	110,384	893	1,367	109,831	36,670	335	715	36,369
30人 以上	TL	調 査 産 業 計	450,525	3,586	3,805	450,234	134,078	3,302	5,243	132,209
	E	製 造 業	136,988	858	831	136,997	16,499	196	402	16,311
	I	卸 売 業 ， 小 売 業	42,380	642	430	42,593	38,994	462	731	38,724
	P	医 療 ， 福 祉	74,621	486	779	74,328	18,233	176	234	18,175

第 8 表 指 数 表 ( 4 - 1 )

(H22=100)

規 模	年 月	現 金 給 与 総 額				き ま っ て 支 給 す る 給 与			
		調 査 産 業 計	製 造 業	卸 売 業、小 売 業	医 療、福 祉	調 査 産 業 計	製 造 業	卸 売 業、小 売 業	医 療、福 祉
5 人 以 上	平成23年平均	100.5	102.9	108.1	99.0	99.8	100.8	106.5	99.2
	24	98.6	103.2	106.3	94.4	98.8	103.3	104.2	96.8
	25	97.5	103.2	98.7	94.6	97.9	103.5	98.0	96.6
	26	104.3	105.1	115.3	96.8	102.9	103.2	109.9	98.9
	平成26年9月	88.0	87.0	96.6	82.1	104.0	104.8	110.9	98.7
	10	88.4	87.2	95.7	81.9	104.8	105.6	111.5	99.2
	11	91.2	92.0	97.9	88.8	104.8	104.4	112.1	99.6
	12	188.2	192.2	205.7	172.0	103.7	104.0	108.3	98.8
	平成27年1月	88.1	86.7	96.9	84.8	103.3	102.0	109.8	102.4
	2	86.4	85.8	90.9	83.6	103.0	103.7	105.6	100.2
	3	93.1	88.8	96.2	82.8	106.3	104.4	108.6	98.3
	4	89.5	87.8	98.8	80.5	105.9	105.1	113.2	98.0
	5	88.5	85.1	98.4	83.4	104.9	102.0	113.4	101.3
	6	147.5	133.3	123.4	131.5	106.2	105.4	112.9	101.7
	7	131.3	154.9	143.7	120.6	104.6	106.2	104.7	101.1
	8	90.3	91.7	94.4	85.5	103.7	104.6	104.2	101.2
	9	87.9	88.6	89.0	83.6	104.0	105.4	102.7	101.7
	前年比 (%)								
	平成23年平均	0.5	2.9	8.1	-1.0	-0.2	0.7	6.5	-0.8
	24	-1.9	0.3	-1.7	-4.6	-1.0	2.5	-2.2	-2.4
	25	-1.1	0.0	-7.1	0.2	-0.9	0.2	-6.0	-0.2
	26	7.0	1.8	16.8	2.3	5.1	-0.3	12.1	2.4
	平成26年9月	7.3	2.1	11.4	3.8	6.8	1.9	11.9	2.7
	10	6.8	1.4	14.7	1.9	6.8	1.3	14.9	2.2
	11	5.4	-0.3	15.9	-0.8	6.5	-0.9	14.7	4.3
	12	11.1	5.4	15.6	9.2	4.5	-1.0	5.6	3.5
	平成27年1月	5.3	4.8	3.5	5.1	5.2	3.7	6.1	5.1
2	3.7	1.5	-0.3	6.1	4.0	2.2	1.8	4.7	
3	1.7	-2.0	-0.7	-1.1	4.9	1.9	2.4	1.4	
4	0.2	0.9	-1.5	-4.7	2.1	1.1	1.1	-3.4	
5	0.1	-0.4	-3.4	1.1	1.5	1.1	-2.6	1.7	
6	4.1	0.5	-17.1	-3.7	2.9	1.7	-0.1	2.8	
7	2.1	2.9	-8.1	12.8	-0.1	1.0	-6.1	0.9	
8	0.7	2.2	-3.7	2.9	0.2	1.0	-4.8	1.0	
9	-0.1	1.8	-7.9	1.8	0.0	0.6	-7.4	3.0	

規 模	年 月	現 金 給 与 総 額				き ま っ て 支 給 す る 給 与			
		調 査 産 業 計	製 造 業	卸 売 業、小 売 業	医 療、福 祉	調 査 産 業 計	製 造 業	卸 売 業、小 売 業	医 療、福 祉
30 人 以 上	平成23年平均	98.3	100.8	99.9	97.8	98.2	99.8	101.6	97.8
	24	97.7	100.1	114.0	95.7	98.2	101.6	110.2	97.4
	25	99.3	102.5	104.2	98.5	99.5	103.4	101.3	99.4
	26	102.9	107.2	100.9	100.5	102.0	105.5	96.3	102.1
	平成26年9月	84.9	86.6	86.4	84.1	102.9	107.0	99.8	101.7
	10	85.8	86.9	85.0	84.2	103.6	107.6	99.9	102.2
	11	89.2	92.2	85.7	93.0	103.3	106.1	99.3	103.6
	12	190.9	203.8	182.6	184.7	102.0	106.0	90.7	101.6
	平成27年1月	84.8	84.6	82.6	85.6	103.2	103.3	96.9	104.4
	2	84.4	84.2	79.4	84.6	102.8	104.1	92.7	102.0
	3	90.1	87.7	81.5	82.8	104.8	104.8	95.0	99.7
	4	86.8	86.3	84.7	81.1	105.3	105.9	98.3	98.9
	5	85.1	83.8	86.5	84.2	103.5	102.6	99.1	102.3
	6	155.8	138.7	134.6	136.0	104.8	106.0	99.6	101.9
	7	125.8	152.1	128.2	118.0	104.4	105.3	98.3	101.1
	8	87.1	87.5	90.5	85.5	104.1	104.3	99.6	101.7
	9	86.4	85.1	83.4	83.5	104.9	104.9	97.8	101.8
	前年比 (%)								
	平成23年平均	-1.7	0.8	-0.1	-2.2	-1.8	-0.2	1.5	-2.1
	24	-0.6	-0.7	14.1	-2.1	0.0	1.8	8.5	-0.4
	25	1.6	2.4	-8.6	2.9	1.3	1.8	-8.1	2.1
	26	3.6	4.6	-3.2	2.0	2.5	2.0	-4.9	2.7
	平成26年9月	4.0	3.1	-1.6	3.2	3.6	2.9	-1.0	2.5
	10	3.5	2.2	2.4	2.1	3.4	2.1	2.5	2.2
	11	1.7	0.1	0.1	-2.2	2.5	-0.1	-0.5	4.9
	12	5.9	7.4	-1.4	9.2	1.4	0.4	-6.9	2.4
	平成27年1月	4.8	2.1	9.7	2.5	5.2	1.9	9.6	3.1
2	3.9	-0.8	6.3	4.4	3.8	-0.1	5.7	3.2	
3	0.3	-4.2	5.2	-4.5	4.2	-0.2	6.7	-0.6	
4	0.0	-0.8	-4.0	-6.4	1.4	-0.5	-1.8	-6.0	
5	-0.2	-2.2	-5.5	-1.1	0.9	-1.1	-6.9	-1.0	
6	1.1	-2.0	-21.6	-7.0	2.2	-0.6	1.4	0.1	
7	4.2	-2.0	18.7	11.0	1.7	-0.8	-1.0	-1.4	
8	1.6	-1.1	8.1	1.7	1.6	-1.1	3.0	-0.9	
9	1.8	-1.7	-3.5	-0.7	1.9	-2.0	-2.0	0.1	

第 8 表 指 数 表 ( 4 - 2 )

規 模	年 月	所 定 内 給 与				総 実 労 働 時 間			
		調査産業計	製 造 業	卸売業、小売業	医療、福祉	調査産業計	製 造 業	卸売業、小売業	医療、福祉
5 人 以 上	平成23年平均	99.8	100.8	106.8	99.1	99.6	97.2	101.1	100.4
	24	99.3	104.0	103.9	100.4	99.8	101.2	97.7	100.9
	25	97.8	103.4	98.2	99.6	98.3	102.7	95.2	100.0
	26	102.5	101.9	110.1	102.0	99.2	104.1	97.6	100.5
	平成26年9月	103.8	103.7	110.5	102.2	100.1	104.9	99.8	101.3
	10	104.1	103.8	111.5	102.5	103.3	108.3	99.5	104.4
	11	104.4	102.4	112.4	102.7	100.5	106.1	99.3	100.6
	12	103.4	102.3	108.5	101.7	99.8	104.3	97.9	101.4
	平成27年1月	102.7	99.4	109.5	104.2	93.2	94.4	94.4	96.2
	2	102.4	100.1	105.5	103.3	97.0	105.3	97.4	95.4
	3	105.6	100.6	109.0	101.5	101.5	105.0	98.5	96.2
	4	104.9	101.4	112.6	101.2	103.9	109.1	104.1	101.5
	5	104.6	99.8	113.1	104.6	95.5	94.0	98.0	100.1
	6	105.5	101.6	112.7	104.7	104.8	109.5	104.4	105.4
	7	103.5	102.8	103.5	104.3	103.9	109.3	102.9	104.6
	8	102.9	101.6	102.9	103.9	97.9	99.0	101.3	103.3
	9	103.1	102.4	101.3	104.7	99.5	105.0	100.7	102.0
	前年比 (%)								
	平成23年平均	-0.2	0.8	6.8	-0.9	-0.4	-2.8	1.1	0.5
	24	-0.5	3.2	-2.7	1.3	0.2	4.1	-3.4	0.5
	25	-1.5	-0.6	-5.5	-0.8	-1.5	1.5	-2.6	-0.9
	26	4.8	-1.5	12.1	2.4	0.9	1.4	2.5	0.5
	平成26年9月	6.5	1.1	11.1	3.0	3.1	2.1	6.1	1.1
	10	6.6	1.0	14.5	2.2	3.3	1.9	6.2	2.7
	11	7.0	-1.6	14.8	4.3	-0.8	-2.4	1.5	-0.9
	12	4.7	-1.4	6.0	2.8	1.2	-1.5	-0.2	2.6
	平成27年1月	4.8	1.1	5.6	4.1	1.6	0.5	3.5	3.4
	2	3.7	0.0	1.3	4.7	0.5	-0.1	2.9	-1.5
3	5.0	0.1	2.1	1.4	3.5	0.1	5.0	-1.0	
4	2.0	-0.8	0.7	-3.0	1.9	0.6	4.6	-2.0	
5	1.4	-0.3	-3.3	2.3	-1.1	-2.8	2.3	0.2	
6	2.4	-0.6	-0.6	2.6	3.1	0.7	3.1	4.2	
7	-1.4	-1.4	-7.5	0.8	0.2	0.0	2.8	-0.6	
8	-0.4	-1.2	-6.3	0.5	1.7	0.6	3.6	1.5	
9	-0.7	-1.3	-8.3	2.4	-0.6	0.1	0.9	0.7	

規 模	年 月	所 定 内 給 与				総 実 労 働 時 間			
		調査産業計	製 造 業	卸売業、小売業	医療、福祉	調査産業計	製 造 業	卸売業、小売業	医療、福祉
30 人 以 上	平成23年平均	97.9	99.4	101.5	97.6	98.8	97.2	100.1	99.6
	24	98.6	101.6	108.2	102.2	98.9	102.4	94.7	101.7
	25	99.3	103.1	99.7	103.8	99.4	103.7	93.8	102.0
	26	101.1	104.0	95.1	106.3	99.7	105.4	91.0	103.2
	平成26年9月	102.3	105.8	98.7	106.1	99.7	106.4	91.7	103.6
	10	102.2	105.3	98.9	106.4	103.6	110.1	91.5	107.6
	11	102.2	103.7	98.5	107.7	100.3	106.9	92.2	104.3
	12	100.9	104.1	89.4	105.9	100.0	105.5	89.1	103.8
	平成27年1月	101.9	100.3	94.6	106.8	95.4	94.7	91.3	99.0
	2	101.6	100.2	90.8	105.9	98.0	105.6	92.6	96.4
	3	103.5	101.0	93.3	103.9	101.6	104.4	91.7	97.0
	4	103.6	102.1	96.5	102.9	105.2	110.1	99.1	104.1
	5	102.7	100.0	97.0	106.5	95.4	93.0	94.7	102.7
	6	103.3	101.7	97.5	105.6	105.4	110.4	98.8	106.2
	7	103.1	101.5	96.6	105.1	105.4	109.8	98.2	107.8
	8	103.0	100.6	97.7	105.2	98.5	98.4	99.2	107.4
	9	103.8	101.4	95.9	105.6	100.8	105.5	96.7	102.4
	前年比 (%)								
	平成23年平均	-2.1	-0.6	1.4	-2.4	-1.1	-2.8	0.1	-0.4
	24	0.7	2.2	6.6	4.7	0.1	5.3	-5.4	2.1
	25	0.7	1.5	-7.9	1.6	0.5	1.3	-1.0	0.3
	26	1.8	0.9	-4.6	2.4	0.3	1.6	-3.0	1.2
	平成26年9月	3.0	2.5	-0.8	2.2	1.7	2.8	-0.7	2.2
	10	2.9	1.3	2.9	1.6	1.1	1.7	-0.8	4.1
	11	2.2	-1.0	0.2	4.3	-3.0	-2.7	-5.5	0.7
	12	0.9	-0.4	-6.7	1.7	0.5	-0.8	-4.0	2.2
	平成27年1月	4.3	-1.1	8.7	1.4	2.4	-0.6	3.9	3.1
	2	3.6	-2.1	5.2	2.8	0.2	-1.1	5.2	-3.1
3	4.2	-1.6	6.6	-0.7	2.9	-1.3	7.3	-2.4	
4	1.0	-2.4	-1.9	-5.9	1.9	0.6	7.4	-2.9	
5	0.4	-3.0	-8.1	-0.7	-1.5	-4.0	2.7	0.2	
6	1.3	-3.2	0.5	-0.6	3.1	-0.1	4.3	3.1	
7	0.7	-3.4	-1.8	-1.8	1.2	-1.3	4.8	0.6	
8	1.3	-3.5	1.9	-1.5	2.3	-1.0	6.0	3.6	
9	1.5	-4.2	-2.8	-0.5	1.1	-0.8	5.5	-1.2	

第 8 表 指 数 表 ( 4 - 3 )

規 模	年 月	所 定 内 勞 働 時 間				所 定 外 勞 働 時 間			
		調査産業計	製 造 業	卸売業、小売業	医療、福祉	調査産業計	製 造 業	卸売業、小売業	医療、福祉
5 人	平成23年平均	100.1	97.4	101.1	101.1	94.3	95.4	100.0	85.2
	24	99.9	101.2	97.0	101.3	97.8	101.7	114.8	91.4
	25	97.9	101.9	94.7	99.4	103.0	110.7	107.0	116.8
	26	98.2	102.0	96.3	100.1	111.3	123.1	127.5	112.6
	平成26年9月	99.0	102.4	97.6	101.3	112.6	127.9	150.2	100.8
	10	102.4	106.0	97.9	104.4	113.6	128.9	137.4	103.6
	11	99.5	103.6	97.7	100.5	113.7	129.1	137.8	106.2
	12	98.5	102.2	96.2	101.1	116.5	124.6	138.1	111.2
	平成27年1月	92.2	91.9	92.8	95.9	105.5	117.5	132.8	106.7
	2	96.4	102.6	96.2	96.1	104.5	130.0	125.9	75.6
	3	100.5	102.5	97.0	97.0	113.6	128.1	132.8	71.1
	4	103.2	107.0	102.3	102.2	112.7	128.8	146.6	82.2
	5	95.0	91.9	96.3	100.7	102.7	113.1	137.9	82.2
	6	104.4	107.7	103.0	106.0	110.0	126.3	137.9	86.7
	7	103.4	107.7	100.4	105.4	110.9	124.4	162.1	80.0
	8	97.1	96.9	98.8	103.3	107.3	118.8	160.3	102.2
	9	98.8	103.0	98.1	102.5	109.1	123.1	162.1	88.9
	前年比 (%)								
	平成23年平均	0.1	-2.7	1.1	1.0	-5.8	-4.7	0.1	-14.7
	24	-0.2	3.9	-4.1	0.2	3.7	6.6	14.8	7.3
	25	-2.0	0.7	-2.4	-1.9	5.3	8.8	-6.8	27.8
	26	0.3	0.1	1.7	0.7	8.1	11.2	19.2	-3.6
	平成26年9月	2.7	1.2	4.2	1.5	6.7	10.2	50.0	-10.1
	10	3.2	1.2	4.7	3.1	3.1	6.6	39.5	-9.7
	11	-1.0	-3.2	0.4	-0.4	1.4	4.4	27.7	-9.5
	12	0.5	-2.3	-0.6	3.0	10.2	6.1	7.6	-5.4
	平成27年1月	1.2	-0.8	2.9	3.9	4.2	11.7	16.5	-3.6
2	0.9	-0.8	2.3	-0.4	-4.6	5.1	13.8	-31.9	
3	4.1	0.4	4.8	0.3	-3.6	-2.4	8.9	-37.5	
4	2.7	0.8	4.4	-0.7	-6.6	-1.0	9.9	-33.4	
5	-0.6	-2.8	1.6	1.7	-6.4	-3.5	16.0	-36.0	
6	3.3	0.5	2.2	5.5	1.9	3.6	25.5	-28.7	
7	0.0	-0.3	1.5	0.5	1.8	3.4	25.8	-28.8	
8	1.5	0.6	2.4	1.7	3.9	1.5	24.1	-5.2	
9	-0.2	0.6	0.5	1.2	-3.1	-3.8	7.9	-11.8	

規 模	年 月	所 定 内 勞 働 時 間				所 定 外 勞 働 時 間			
		調査産業計	製 造 業	卸売業、小売業	医療、福祉	調査産業計	製 造 業	卸売業、小売業	医療、福祉
30 人	平成23年平均	99.1	97.0	100.2	100.4	95.7	98.2	95.7	83.6
	24	98.8	101.7	93.0	102.1	99.3	107.6	148.7	88.4
	25	98.6	102.2	91.3	101.9	108.0	115.6	166.6	102.2
	26	98.0	102.6	87.8	102.8	118.4	128.9	188.7	108.8
	平成26年9月	97.9	103.0	88.0	103.2	119.6	135.1	203.0	111.5
	10	101.8	107.0	87.7	107.2	123.7	136.7	209.0	114.0
	11	98.3	104.0	88.4	103.7	121.5	131.9	205.1	114.4
	12	97.8	102.6	85.5	103.3	124.7	129.7	198.5	116.9
	平成27年1月	93.6	91.7	87.6	98.3	115.1	120.5	202.1	115.1
	2	96.6	102.5	89.6	97.1	113.5	131.6	183.3	75.5
	3	100.1	101.6	88.8	98.2	118.3	128.7	179.2	64.2
	4	104.0	107.6	96.0	104.8	119.0	130.4	193.8	83.0
	5	94.0	90.0	91.3	103.4	111.1	118.7	197.9	83.0
	6	104.2	107.8	95.8	106.9	119.0	131.6	189.6	86.8
	7	104.5	107.7	95.0	109.0	115.1	127.5	193.8	73.6
	8	97.1	95.3	95.7	107.7	113.5	124.6	204.2	98.1
	9	99.5	102.7	93.4	102.9	115.1	129.2	193.8	88.7
	前年比 (%)								
	平成23年平均	-0.9	-3.0	0.1	0.4	-4.2	-1.7	-4.3	-16.4
	24	-0.3	4.8	-7.2	1.7	3.8	9.6	55.4	5.7
	25	-0.2	0.5	-1.8	-0.2	8.8	7.4	12.0	15.6
	26	-0.6	0.4	-3.8	0.9	9.6	11.5	13.3	6.5
	平成26年9月	1.3	2.2	-2.2	1.7	5.9	6.9	27.2	14.8
	10	0.8	0.9	-2.3	3.7	3.6	7.0	28.3	12.4
	11	-3.4	-3.3	-6.7	-0.1	0.3	1.5	13.8	14.6
	12	-0.8	-1.8	-4.9	2.1	14.4	7.2	12.4	7.9
	平成27年1月	1.7	-1.8	2.5	2.8	8.6	9.3	27.6	10.1
2	0.6	-1.2	4.8	-2.4	-3.3	-1.2	13.4	-23.6	
3	3.8	-0.4	8.0	-0.9	-5.7	-7.5	-4.1	-37.7	
4	2.9	0.8	8.6	-2.0	-5.9	-1.6	-9.7	-25.8	
5	-1.4	-4.5	2.7	1.2	-3.6	-1.4	2.1	-24.6	
6	3.1	-0.6	4.1	3.7	3.2	3.2	11.4	-11.4	
7	1.4	-1.4	5.0	1.8	-0.3	1.4	4.2	-31.0	
8	2.2	-1.1	5.5	4.4	2.7	0.2	15.4	-15.0	
9	1.6	-0.3	6.1	-0.3	-3.8	-4.4	-4.5	-20.4	

第 8 表 指 数 表 ( 4 - 4 )

規模	年 月	常 用 雇 用				就業形態別常用雇用			実質賃金		
		調査産業計	製 造 業	卸売業、小売業	医療、福祉	一般労働者	パートタイム労働者	パートタイム労働者比率	現金給与総額	きまって支給する給与	
						調査産業計	調査産業計		調査産業計	調査産業計	調査産業計
人	平成23年平均	99.3	101.5	98.1	101.1	98.8	100.3	27.4	100.4	99.7	
	24	98.2	100.2	96.2	103.6	96.6	103.1	29.1	98.8	99.0	
	25	98.9	99.5	97.9	105.0	95.6	108.3	30.4	97.6	98.0	
	26	99.2	99.6	97.7	106.0	97.6	104.0	29.1	101.5	100.1	
	平成26年9月	98.7	99.6	97.5	106.2	98.7	99.4	28.0	84.6	100.0	
	10	99.0	99.7	97.1	106.3	99.5	98.4	27.6	85.2	101.0	
	11	99.4	99.9	96.9	106.8	99.3	100.4	28.0	88.3	101.5	
	12	99.5	99.9	96.6	107.2	98.2	103.5	28.9	181.8	100.2	
	平成27年1月	99.0	98.7	96.2	106.4	98.1	102.1	28.6	85.1	99.8	
	2	98.9	98.3	95.6	106.6	98.1	101.6	28.5	83.7	99.8	
	3	98.3	98.6	95.2	106.4	99.9	94.7	26.8	89.7	102.4	
	4	99.5	99.6	95.7	108.6	100.5	97.5	27.2	85.5	101.1	
	5	99.3	99.0	96.0	108.8	100.8	96.1	26.9	84.2	99.8	
	6	99.3	99.1	96.1	108.4	100.7	96.5	27.0	140.7	101.3	
	7	99.7	98.3	96.5	108.8	100.8	97.6	27.2	125.2	99.7	
	8	99.7	98.3	96.0	108.8	101.0	97.1	27.0	86.0	98.8	
	9	99.1	98.1	95.4	108.2	101.1	94.7	26.5	83.2	98.5	
	前年比 (%)								前年差(ポイント)		
	平成23年平均	-0.7	1.6	-2.0	1.1	-1.2	0.3	0.0	0.4	-0.3	
	24	-1.1	-1.3	-1.9	2.5	-2.2	2.8	1.7	-1.6	-0.7	
	25	0.7	-0.7	1.8	1.4	-1.0	5.0	1.3	-1.2	-1.0	
	26	0.3	0.1	-0.2	1.0	2.1	-4.0	-1.3	4.0	2.1	
	平成26年9月	-0.6	-0.1	-0.6	0.4	3.7	-10.2	-2.9	3.5	3.1	
	10	-0.7	-0.3	-1.7	0.5	4.6	-12.5	-3.7	3.5	3.6	
	11	-0.8	-0.2	-2.0	0.7	3.9	-11.2	-3.3	2.9	4.0	
	12	-0.8	0.0	-2.0	0.9	1.8	-6.8	-1.8	8.1	1.7	
平成27年1月	-1.0	-0.4	-2.2	0.7	2.5	-8.6	-2.4	2.2	2.1		
2	-0.4	-0.3	-2.4	1.0	3.2	-8.5	-2.5	0.7	1.0		
3	-0.2	0.2	-2.7	3.1	4.8	-12.0	-3.5	-1.3	1.8		
4	0.5	-0.3	-2.9	2.0	4.0	-7.9	-2.5	-1.3	0.5		
5	-0.1	-1.3	-2.4	2.3	3.9	-9.5	-2.8	-1.5	-0.1		
6	0.0	-0.9	-1.6	2.1	3.5	-8.4	-2.5	2.9	1.7		
7	0.5	-1.4	-0.8	3.2	1.3	-1.4	-0.5	0.9	-1.4		
8	0.5	-1.5	-1.6	2.4	1.6	-2.5	-0.9	-0.3	-0.7		
9	0.4	-1.5	-2.2	1.9	2.4	-4.7	-1.5	-1.7	-1.5		

規模	年 月	常 用 雇 用				就業形態別常用雇用			実質賃金		
		調査産業計	製 造 業	卸売業、小売業	医療、福祉	一般労働者	パートタイム労働者	パートタイム労働者比率	現金給与総額	きまって支給する給与	
						調査産業計	調査産業計		調査産業計	調査産業計	調査産業計
人	平成23年平均	99.6	101.0	98.0	100.5	98.3	103.0	23.1	98.2	98.1	
	24	98.6	99.9	95.3	102.0	95.6	110.1	26.1	97.9	98.4	
	25	98.0	100.2	92.1	101.9	94.7	110.0	26.3	99.4	99.6	
	26	97.6	100.3	90.0	101.9	95.3	106.8	25.7	100.1	99.2	
	平成26年9月	97.4	100.6	89.4	101.8	95.4	105.5	25.4	81.6	98.9	
	10	97.6	100.5	89.1	102.4	95.7	105.6	25.3	82.7	99.8	
	11	98.0	100.7	88.9	102.4	95.9	106.5	25.5	86.4	100.0	
	12	97.9	100.6	88.3	102.6	94.8	109.3	26.2	184.4	98.6	
	平成27年1月	97.4	99.7	88.0	101.3	96.6	101.5	24.4	81.9	99.7	
	2	97.5	99.6	88.0	101.3	96.9	101.1	24.3	81.8	99.6	
	3	96.5	99.4	87.0	101.0	96.8	97.0	23.6	86.8	101.0	
	4	98.1	100.8	87.8	104.5	99.0	96.6	23.1	82.9	100.6	
	5	98.0	100.4	88.3	104.6	98.5	98.1	23.4	81.0	98.5	
	6	98.2	100.5	89.0	103.4	98.0	100.3	23.9	148.7	100.0	
	7	98.2	100.5	89.1	103.6	97.9	100.7	24.0	119.9	99.5	
	8	97.9	100.5	88.7	103.1	98.4	97.9	23.4	83.0	99.1	
	9	97.6	100.4	88.7	102.8	99.0	94.5	22.7	81.8	99.3	
	前年比 (%)								前年差(ポイント)		
	平成23年平均	-0.4	1.0	-1.9	0.5	-1.7	3.0	0.3	-1.8	-1.9	
	24	-1.0	-1.1	-2.8	1.5	-2.7	6.9	3.0	-0.3	0.3	
	25	-0.6	0.3	-3.4	-0.1	-0.9	-0.1	0.2	1.5	1.2	
	26	-0.4	0.1	-2.3	0.0	0.6	-2.9	-0.6	0.7	-0.4	
	平成26年9月	-0.6	0.4	-2.9	-0.3	0.4	-3.5	-0.7	0.4	0.0	
	10	-0.3	0.2	-2.4	0.5	1.1	-3.9	-1.0	0.4	0.2	
	11	-0.3	0.3	-2.1	0.6	0.6	-2.9	-0.7	-0.7	0.0	
	12	-0.2	0.6	-2.8	0.8	-0.3	-0.5	0.0	3.0	-1.3	
平成27年1月	-0.2	0.2	-3.3	0.2	2.7	-8.1	-2.1	1.7	2.2		
2	0.3	0.3	-2.3	0.5	3.7	-9.2	-2.5	1.0	0.8		
3	0.1	0.3	-3.9	2.2	4.1	-10.9	-2.9	-2.7	1.1		
4	0.6	0.1	-3.3	1.5	3.8	-9.0	-2.4	-1.5	-0.1		
5	0.1	-0.5	-3.1	1.8	2.3	-6.4	-1.7	-1.8	-0.7		
6	0.1	-0.1	-2.2	0.6	1.1	-3.3	-0.9	0.0	1.1		
7	0.3	-0.1	-1.1	1.7	1.7	-3.7	-1.1	2.9	0.4		
8	0.1	0.1	-1.2	0.7	2.3	-6.6	-1.7	0.7	0.5		
9	0.2	-0.2	-0.8	1.0	3.8	-10.4	-2.7	0.2	0.4		

# 毎月勤労統計調査 ～働く人の今が知りたい～

毎月の給与、労働時間、労働者数を調査しています

## 毎月勤労統計調査

厚生労働省が実施する重要な調査です。

インターネットでも  
調査票の提出が  
できます!  
調査結果もみられます!

調査結果は  
経済指標の一つとして、  
また、社会保障制度を  
検討する際の基礎資料として  
使われています。

まいちゃん さんちゃん

特別調査は、  
年に一回、  
夏に調査を  
行っています。

とくちゃん

**毎(まい)と勤(きん)の約束**

調査で知り得た情報についての秘密は必ず守ります。  
調査によって集められた情報は、  
統計を作成する以外には使用されません。

**事業所の皆様、調査にご協力お願いします。**  
国の調査名をかたって不正に情報を収集する「かたり調査」には十分ご注意ください。

厚生労働省・都道府県 <http://www.mhlw.go.jp/>



政府統計

広島県は、県民の皆様に対して、より分かりやすく、より使いやすい統計情報の提供に努めています。

今後も「広島県の賃金、労働時間及び雇用の動き」をご利用ください。

**次回公表予定 平成 27 年 12 月 15 日 (火)**

平成 27 年 11 月 発行

編集発行 広島県 総務局 統計課  
〒730-8511 広島市中区基町 10-52  
TEL (082)513-2540 (ダイヤル)

この報告書の内容は、広島県のホームページでも提供しています。

「広島県統計課」で検索してください。

ホームページアドレス <http://www.pref.hiroshima.lg.jp/soshiki/21/>