

# 毎月勤労統計調査 平成27年11月の動き (概要)

## 5人以上規模の事業所について

### 1 今月の特徴

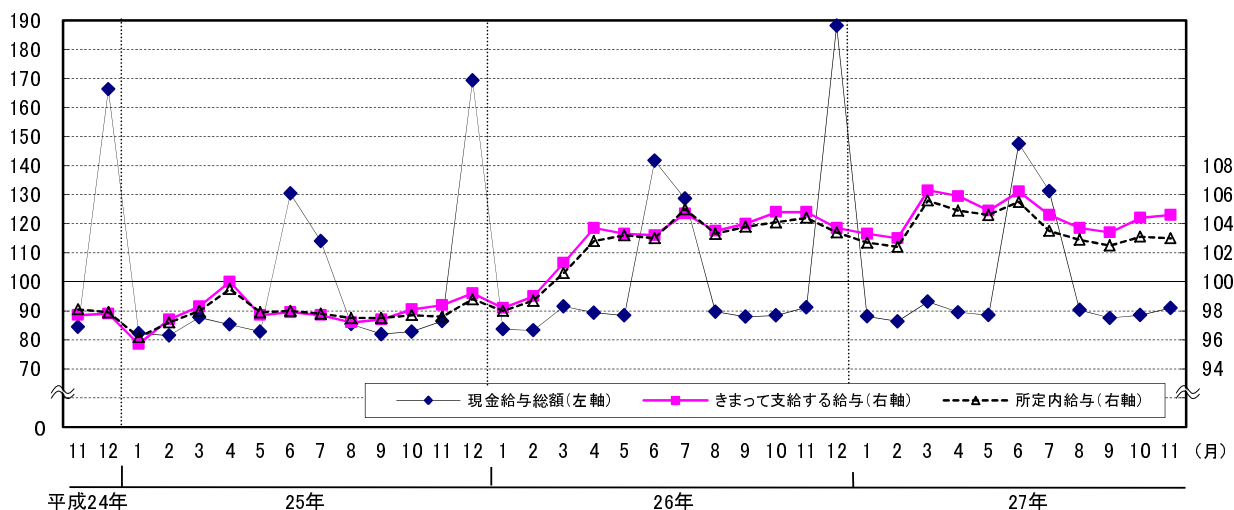
- (1) 調査産業全体の現金給与総額は、前年同月比（以下「前年比」という。）0.2%減となった。
- (2) 調査産業全体の所定外労働時間は、前年比1.6%増となった。  
また、製造業の所定外労働時間は、前年比2.2%減となった。
- (3) 調査産業全体の常用労働者数は、前年比0.3%減となった。  
また、一般労働者は前年比1.3%増となった。

### 2 賃 金

- (1) 広島県 ⇒ 調査産業全体の現金給与総額は、前年比0.2%減  
調査産業全体のきまって支給する給与は、前年比0.2%減
- (2) 全 国 ⇒ 調査産業全体の現金給与総額は、前年と同水準  
調査産業全体のきまって支給する給与は、前年比0.5%増

項 目	5人以上						30人以上					
	広 島 県			全 国			広 島 県			全 国		
	実 数	指 数	前年比	実 数	指 数	前年比	実 数	指 数	前年比	実 数	指 数	前年比
現金給与総額	272,264	91.0	△ 0.2	274,108	86.6	0.0	291,425	87.4	△ 2.0	308,673	86.2	0.3
きまって支給する給与	260,860	104.6	△ 0.2	260,011	98.9	0.5	285,259	105.0	1.6	289,895	100.1	0.8
所定内給与	236,989	103.0	△ 1.3	239,818	98.0	0.5	255,174	103.3	1.1	264,031	99.3	0.9
所定外給与	23,871	-	12.2	20,193	-	1.1	30,085	-	6.4	25,864	-	0.6
特別に支払われた給与	11,404	-	△ 2.1	14,097	-	△ 8.6	6,166	-	△ 62.7	18,778	-	△ 6.0

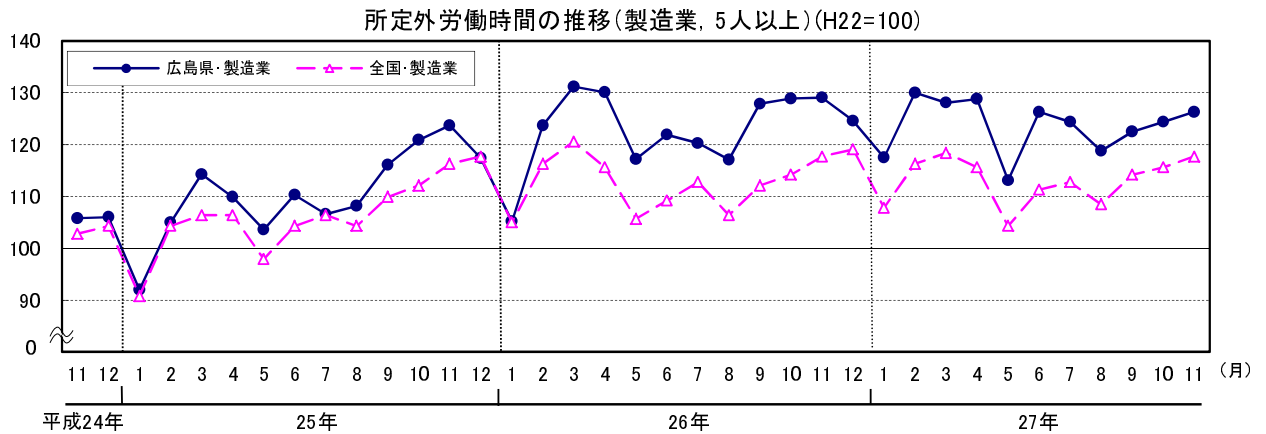
賃金の推移(調査産業計, 5人以上)(H22=100)



### 3 労働時間

- (1) 広島県 ⇒ 調査産業全体の所定外労働時間は、前年比 1.6%増  
 製造業の所定外労働時間は、前年比 2.2%減
- (2) 全 国 ⇒ 調査産業全体の所定外労働時間は、前年比 0.9%減  
 製造業の所定外労働時間は、前年と同水準

項 目	5人以上			全 国			30人以上			全 国		
	実 数	指 数	前年比	実 数	指 数	前年比	実 数	指 数	前年比	実 数	指 数	前年比
総 実 労 働 時 間	151.9	101.5	1.0	145.8	99.5	0.2	156.2	102.3	2.0	150.0	100.0	0.7
所 定 内 労 働 時 間	139.2	100.4	0.9	134.6	98.7	0.2	141.1	100.7	2.4	136.7	99.1	0.7
所 定 外 労 働 時 間	12.7	115.5	1.6	11.2	109.8	△ 0.9	15.1	119.8	△ 1.4	13.3	109.9	0.8
所定外労働時間(製造業)	20.2	126.3	△ 2.2	16.6	117.7	0.0	22.7	132.7	0.6	18.2	115.9	△ 0.6



### 4 雇 用

- (1) 広島県 ⇒ 調査産業全体の常用労働者数は、前年比 0.3%減  
 調査産業全体の一般労働者数は、前年比 1.3%増  
 調査産業全体のパートタイム労働者数は、前年比 4.4%減
- (2) 全 国 ⇒ 調査産業全体の常用労働者数は、前年比 2.1%増  
 調査産業全体の一般労働者数は、前年比 1.4%増  
 調査産業全体のパートタイム労働者数は、前年比 3.7%増

項 目	5人以上			全 国			30人以上			全 国		
	実 数	指 数	前年比	実 数	指 数	前年比	実 数	指 数	前年比	実 数	指 数	前年比
常 用 労 働 者 数	1,001,674	99.1	△ 0.3	48,205	106.7	2.1	580,728	97.3	△ 0.7	27,689	101.3	1.2
一 般 労 働 者	732,276	100.6	1.3	33,468	102.7	1.4	445,930	98.0	2.2	20,622	99.0	0.2
パ ー ト タ イ ム 労 働 者	269,398	96.0	△ 4.4	14,738	117.0	3.7	134,798	96.4	△ 9.5	7,067	108.4	4.2

就業形態別常用雇用及びパートタイム労働者比率の推移  
 (調査産業計, 5人以上)(H22=100)

