



資料提供	
平成28年2月16日	課名 働く女性応援課
	担当者 櫻河内, 志水
	内線 3419
	直通 082-513-3419

## 「女性の働く一歩応援キャンペーン」 サポーター&適職診断アプリの詳細が決定しました！

キャンペーン期間：平成28年1月19日～平成28年3月31日

平成28年3月4日「広島式性格・適職診断アプリ」公開予定

1月にスタートした「女性の働く一歩応援キャンペーン」を盛り上げていくため、「椿鬼奴」さんにサポーターとして、ご協力いただくこととなりました。3月4日からは鬼奴さんが出演するCMも放送予定です。

また、自分の適職が分かる今話題の「※ディグラム診断」とタイアップして、女性の一歩を後押しするとともに、「広島」をイメージさせる要素満載の「広島式 ディグラム性格&適職診断」アプリを3月4日にリリースします。

※ディグラム診断とは…ディグラム・ラボ代表の木原誠太郎が開発した性格等の診断プログラム。アンケート調査で取得したのべ37万人、数百万項目を超えるデータベースから得られる数値情報を客観的に分析する。

### 1 キャンペーン概要説明

#### (1) キャンペーンサポーター

- ・名前 椿 鬼奴 (つばき おにやっこ)
- ・選定理由 昨年御結婚され、働く女性をリアルに実践されており、働きたい女性のサポーターに相応しいため。
- ・活動内容 サポーターとして、CMやポスターへの出演やメディアキャラバンを実施。働きたいけど不安、という女性の背中をそっと押してくれます。女性や経営者の方を直接激励に行くことも！

#### (2) 「性格&適職診断アプリ」リリース

- ・名称 「広島式 ディグラム性格&適職診断」アプリ
- ・公開日時 平成28年3月4日 (予定)
- ・内容 27ものきめ細かいタイプでみなさんの適性を診断し、それぞれに広島らしさをちりばめた診断内容を表示。
- ・利用方法 スマートフォンやパソコン画面に出てくる質問に対する答えを選択するだけで、気軽に

楽しくみなさんの性格や仕事の適性を診断します。まだ知らない自分に気づくかも？



【スマホ版】

【Web版】

#### (3) キャンペーンメインイベント 「ママのよくばりMarket」※別添参照

- ・日時 平成28年3月8日 (火) 10時～16時
- ・場所 イオンモール広島祇園 1F エキチカコート (住所：広島市安佐南区祇園3-2-1)

・内 容

- ◇ 「広島式 ディグラム性格&適職診断」アプリ タッチ&トライブース
- ◇ 一歩を踏み出した女性のブース [手づくり雑貨や手作リスイーツ]
- ◇ 女性を応援する企業・団体のブース
- ◇ あなたの夢や希望, リアルな声を届ける『ボイスツリー』ブース  
リアルな女性(ママ)の声を聞かせて下さい。今後の県の取組に反映していきます!

※ 現在, イベントの趣旨に賛同いただける企業様を募集しています。

詳しくは, (<http://www.pref.hiroshima.lg.jp/soshiki/244/mama-yokubari-market.html>)  
をご覧ください。

2 キャンペーン全体スケジュール

開始時期	内容
H28. 1. 19~	▶キャンペーンコンセプト・キャンペーンロゴの発表・特設HPサイト開設! URL : <a href="http://www.wakumama.jp/positive.workcp">http://www.wakumama.jp/positive.workcp</a> ※特設サイトにおいて, 本キャンペーンや関連する様々なイベント, 発行物の紹介など, さまざまな情報を発信しています。(イベント追加も決定次第追加掲載)
H28. 2. 1~ (順次)	▶ターゲットの女性たちにとって身近に感じられる働き方, 育児等をしながら柔軟に働かされている県内の女性たちの事例を紹介します。 ※3月末まで毎週火曜日に事例追加更新を行っています。
H28. 2. 20	▶フリーペーパー「クルール」特別号にて“広島の働く女性13人インタビュー”掲載
H28. 3. 4	▶キャンペーンポスター, TVCM等 開始(予定) ▶「広島式 ディグラム性格&適職診断」アプリのリリース(予定) ※女性が自分自身のポテンシャルや将来の可能性を発見することができ, 就職活動等への関心を高める意識改革アプリです。 ▶椿鬼奴さん 知事への表敬訪問 ▶イクボス同盟例会(実施予定)への激励訪問 ▶メディアキャラバン 等 } 13:30~14:30(予定)
H28. 3. 8	▶メインイベント「ママのよくばりMarket」 in 伏見広島祇園 開催

※「女性の働く一歩応援キャンペーン」とは?

働きたいと思いつながら, 働くことに対する不安から具体的な行動に移せずにいる女性をサポートするキャンペーンです。

(1) キャンペーン期間 平成28年1月19日(火)~平成28年3月31日(木)(73日間)

(2) メインターゲット 働きたいと思っているものの, 就職活動への一歩を踏み出せない女性

(3) コンセプト 「働く不安を、安心へ。」

~自分の可能性に気付かないから不安。そんな女性が「まだ知らない自分」に気づき, 安心して一歩を踏み出せるよう後押しをします

子育てママの「働きたい」を応援します！

# わーくわくママ サポートコーナー

ひろしま  
ふくやま

個別相談・情報提供・

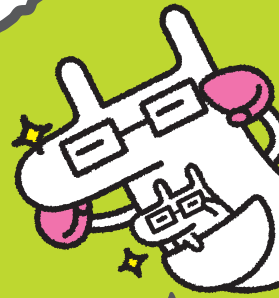
職場体験などで

しっかりサポート！

働きたい

ママを

応援中！



セミナーも  
やってるよ！



キッズ  
コーナー・  
授乳室  
あるよ！



くわしい内容は  
裏面を見てね。

サービス案内係  
「カンガルーねえさん」



サービス案内係「カンガルーねえさん」

# わーくわくママサポートコーナーは、働きたいママを応援しています！

「わーくわくママサポートコーナー」では、働くことを希望する女性のご相談をお受けしています。「働きたいけど、何から始めたらいいかわからない」「子育てしながら仕事できるか不安」「ひとりで就職活動しているけど、なかなかうまくいかない」・・・など、不安やお悩みをお持ちの方のご利用をお待ちしています。また、このコーナーは、ハローワークに併設しているので、同じフロアで職業紹介等の支援まで受けることができ、便利です。コーナーの利用は、子育て中のママ以外でもOK。すべての女性が利用できます♪

詳しくは [www.wakumama.jp](http://www.wakumama.jp) へアクセス！

コーナー相談員ブログでは、お役立情報も！楽しく更新中ですよ♪

## 1 一歩を踏みだすあなたを応援！

相談無料

予約優先



個別相談  
常駐の女性相談員がマンツーマンであなたの不安を解消します♪



♪ 県内各地で出張相談もやっていますよ。日程はHPを見てね。

## 2 迷っているあなたを応援！

無料託児サービスあり

参加費無料

要予約



あなたの背中をそっと押します！  
「就職応援セミナー」を開催しています。

働いている自分を描いてみたり働く理由の確認などテーマはいろいろ！



♪ セミナーは県内各地で開催!! 日程はHPを見てね。

## 3 5日間“ワーキングママ”に変身するあなたを応援！

全日程5日間

参加無料

期間中の託児無料

「働くシミュレーションをしたい」なら、5日間のお仕事体験しませんか？

5日間の職場体験プログラムを通して、仕事への自信をつけませんか？参加者からは“働くイメージがわく!”と、とても好評なプログラムです♪

「わーくわくママサポートコーナー」ではご相談内容をふまえ、働く自分をイメージできる「職場体験プログラム」もご提案できます。

※インターンシップでは、労働者ではなく職場実習生として、企業内で業務を体験していただきます。

インターンシップ期間中には、**1日1,500円**の助成金支給。  
また、5日間の託児利用料は、県が負担します！  
安心のインターンシップ保険にも加入！



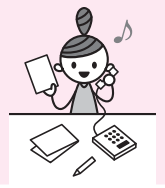
### 3日間の研修(広島・福山)

- 再就職の心構え
  - ビジネス基礎研修 など
- プランクの不安解消や気持ちの整理をします。



### 2日間のインターンシップ(県内)

県内企業にて2日間の就業体験を行います。離職による仕事のプランクに対する不安を解消したり、両立している自分を実際にイメージすることができます。



★個別相談・職場体験プログラム・就職応援セミナーの申込はHPからも可能になりました。

# わーくわくママサポートコーナー

ひろしま 〒730-0032 広島市中区立町1-20 NREG広島立町ビル3階  
電話 **082-542-0222**  
平日 8:30~17:15(土、日、祝日及び年末年始はお休みです。)

●「わーくわくママサポートコーナー ひろしま」は広島県が株式会社パナナ広島に委託して運営しています。  
運営に関するお問い合わせ：株式会社 パナナ広島 TEL:082-247-7551 平日9:00~17:30

ふくやま 〒720-0065 福山市東桜町1-21 エストバルク1階(福山駅から徒歩約4分)  
通話無料フリーコール **0800-200-4515**  
平日 8:30~17:00(土、日、祝日及び年末年始はお休みです。)

●「わーくわくママサポートコーナー ふくやま」は広島県が株式会社パナナ岡山に委託して運営しています。  
運営に関するお問い合わせ：株式会社 パナナ岡山 TEL:084-925-5333 平日9:00~17:30

事業全体のお問い合わせ：  
広島県 働く女性応援課 TEL:082-513-3419(ダイヤルイン)

