

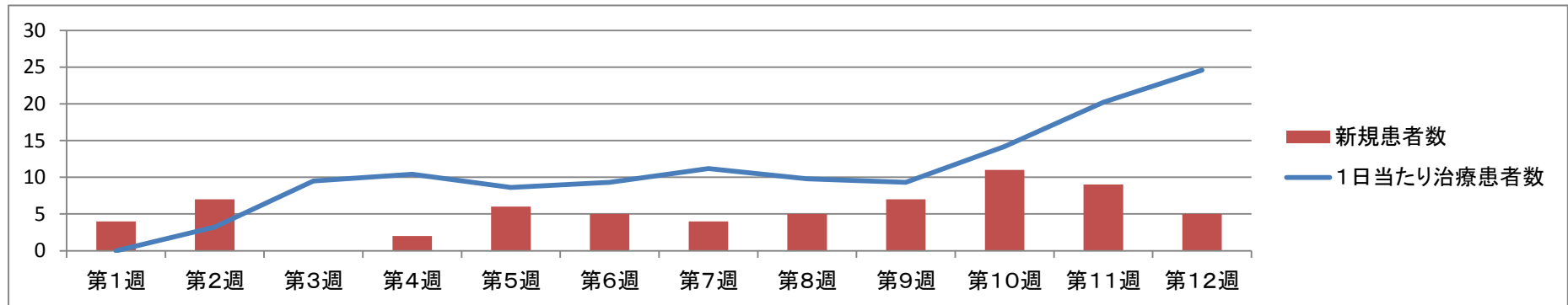
広島がん高精度放射線治療センターの運営状況

1 治療実績 (10/1~12/18) 【12週間】

(単位:人)

月	10月					11月				12月			計
	第1週	第2週	第3週	第4週	第5週	第6週	第7週	第8週	第9週	第10週	第11週	第12週	
延べ治療患者数	0	16	38	52	43	37	56	49	37	71	101	123	623
1日当たり治療患者数	0	3.2	9.5	10.4	8.6	9.3	11.2	9.8	9.3	14.2	20.2	24.6	11.5
新規患者数	4	7	0	2	6	5	4	5	7	11	9	5	65

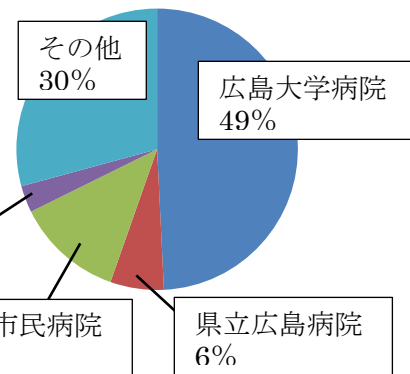
※治療患者数は、放射線治療を行った患者数であり、初診・計画C Tの患者数は含まない。



2 患者内訳

【紹介機関別】

紹介元医療機関	紹介患者数
広島大学病院	32
県立広島病院	4
広島市民病院	8
広島赤十字・原爆病院	2
その他	19
計	65



【部位別】

部位別	患者数	割合
脳腫瘍	4	6.2%
頭頸部	2	3.1%
乳房	24	36.9%
肺	9	13.8%
肝臓	2	3.1%
前立腺	13	20.0%
その他	11	16.9%
計	65	100.0%

【所在地別】

患者所在地	患者数
広島	53
広島西	2
呉	2
広島中央	2
尾三	2
福山・府中	2
備北	0
県外(山口)	2
計	65