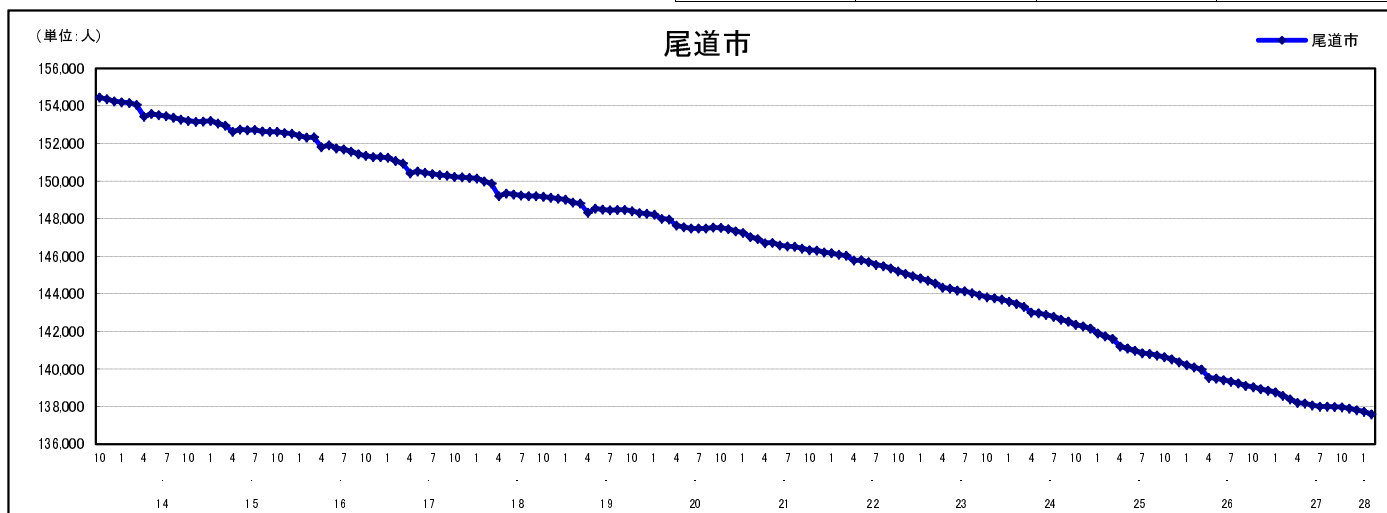


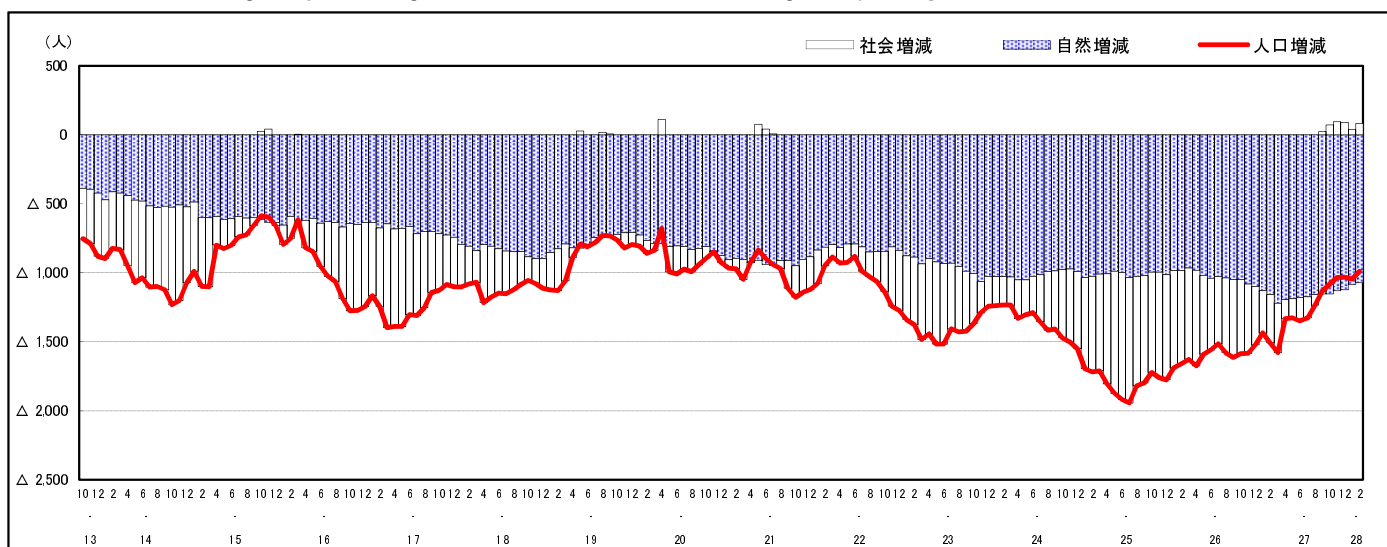
市区町別 推計人口の推移 (平成13年10月1日～)

尾 道 市

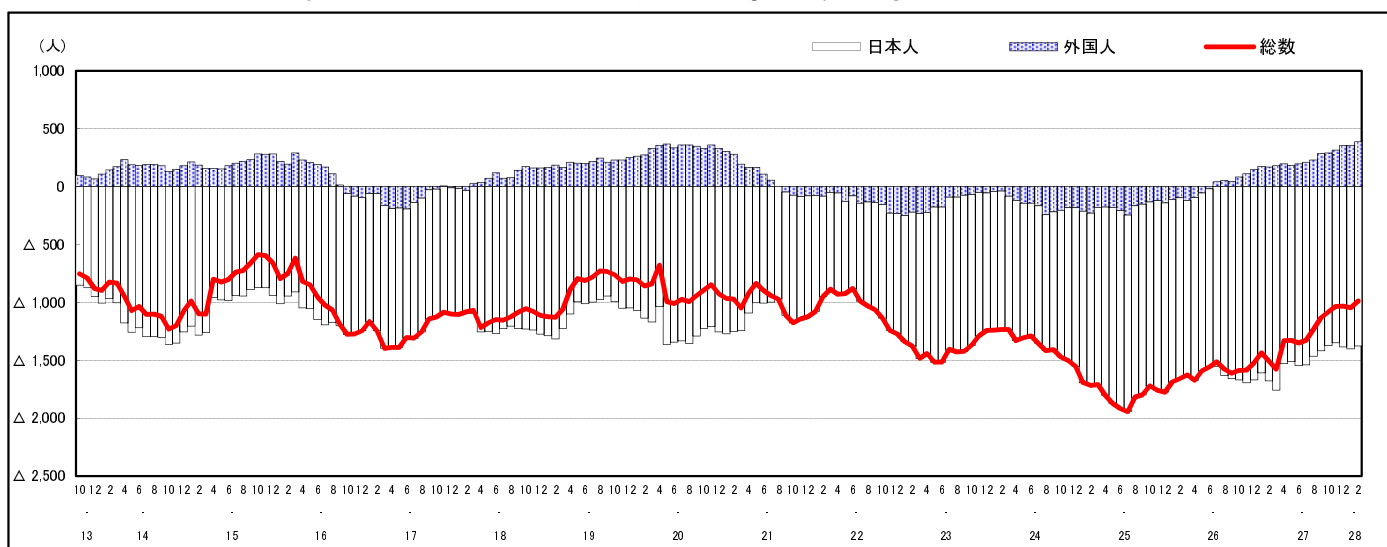
H17国勢調査時の人口	H28.2.1現在の人口	H17国勢調査後の増減数	H17国勢調査後の増減率
150,225人	137,601人	△ 12,624人	△ 8.40%



社会増減, 自然増減別 対前年同月人口増減数の推移 (平成13年10月～)



日本人, 外国人別 対前年同月人口増減数の推移 (平成13年10月～)



注) 国勢調査結果による推計人口の補正を行っており, 社会増減は人口増減から自然増減を差し引いて算出している。