

## 29 高等学校 地理歴史科 (地理) 問題用紙

(11枚のうち1)

受験番号		氏名	
------	--	----	--

(答えは、すべて解答用紙に記入すること。)

- 1 次の文章を読んで、下の1～5に答えなさい。

著作権保護の観点により、掲載いたしません。

- 1 下線部 ① に関して、この時期の人物について述べたものはどれですか。次のア～エの中から選び、その記号を書きなさい。
- ア 彼は『人口論』を著し、貧困の原因を人口増加と食料生産の不均衡に求めた。
  - イ 彼は『君主論』を著し、政治を宗教・道徳から切り離し近代的な政治観を示した。
  - ウ 彼は『神の国』を著し、教父とよばれ、スコラ学に大きな影響を及ぼした。
  - エ 彼は『神学大全』を著し、信仰と理性の調和につとめ、普遍論争を收拾した。

- 2 下線部 ② に関して、次の資料は、ある人物が、ポルトガル国王の命により行った探検の様子を報告した書簡の一部です。この探検の結果、「新大陸」は、この書簡を書いた人物の名にちなんで名づけられました。この書簡を書いた人物はどれですか。その人物名を書きなさい。

著作権保護の観点により、掲載いたしません。

- 3 下線部 ③ に関して、16世紀の世界の様子について述べたものはどれですか。次の(ア)～(エ)の中から選び、その記号を書きなさい。
- (ア) 北イタリアの諸都市は、共通の利害のためにロンバルディア同盟を結成した。
  - (イ) タレーランの主張する正統主義が採用され、大国の勢力均衡による国際秩序の平和的維持が追求された。
  - (ウ) コルテスがアステカ王国を破ってメキシコを征服し、ピサロがインカ帝国を滅ぼした。
  - (エ) 労働者の最初の国際組織である第1インターナショナルが結成された。

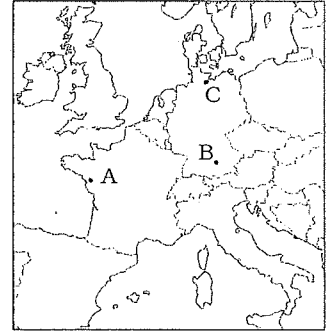
## 29 高等学校 地理歴史科 (地理) 問題用紙

(11枚のうち2)

受験番号		氏名	
------	--	----	--

(答えは、すべて解答用紙に記入すること。)

- 4 下線部 ④ に関して、右の地図中のA～Cはヨーロッパのある都市の位置を示しています。1555年にカトリックとルター派との妥協がなされた和議が結ばれた都市名とその位置を示す地図中の記号との組み合わせとして正しいものはどれですか。下のア～カの中から選び、その記号を書きなさい。



	ア	イ	ウ	エ	オ	カ
都市名	ナント	ナント	ナント	アウクスブルク	アウクスブルク	アウクスブルク
位置	A	B	C	A	B	C

- 5 下線部 ⑥ に関して、カルヴァン派が西ヨーロッパの商工業者を中心に広がったのはなぜですか。その理由を、「職業」の語を用いて簡潔に書きなさい。

- 2 次の文章を読んで、下の1～5の問いに答えなさい。

著作権保護の観点により、掲載いたしません。

- 1 文章中の空欄 ( ) にあてはまる人物はだれですか。次のア～エの中から選び、その記号を書きなさい。  
 ア 李世民                      イ 李自成                      ウ 李斯                      エ 李鴻章

- 2 下線部 ① に関して、次の資料は、唐で624年に定められた律令の一部を日本語で示したものです。文章中の ( a )・( b ) にあてはまる語は何ですか。下のア～カの組み合わせの中から選び、その記号を書きなさい。

著作権保護の観点により、掲載いたしません。

	ア	イ	ウ	エ	オ	カ
( a )	租	租	庸	庸	調	調
( b )	庸	調	租	調	租	庸

- 3 下線部 ② に関して、次の文章 a・b はある国についてそれぞれ述べたものです。文章 a・b にあたる国はどこですか。その国名をそれぞれ書きなさい。
- a 唐と連合して高句麗を滅ぼした。唐の官僚制を導入したが、社会の基盤は、骨品制といわれる氏族的な身分制度であった。
- b 高句麗の滅亡後、大祚榮が建国し、唐の官僚制や都城プランを熱心に取り入れて、8世紀以降日本とも通交した。

## 29 高等学校 地理歴史科 (地理) 問題用紙

(11枚のうち3)

受験番号		氏名	
------	--	----	--

(答えは、すべて解答用紙に記入すること。)

- 4 下線部 ③ に関して、陸路でインドを訪れ、経典を持ち帰った玄奘が、帰国後に著した旅行の記録を何といいますか。その名称を書きなさい。
- 5 下線部 ④ について、8世紀の世界の様子を述べたものはどれですか。次の(ア)～(エ)の中から選び、その記号を書きなさい。
- (ア) アンコール=ワットが造営された。
  - (イ) ムハンマドがメッカからメディナに移住した。
  - (ウ) 第1回十字軍の遠征が開始された。
  - (エ) 阿倍仲麻呂が安南節度使に任命された。

- 3 次の資料Ⅰ～Ⅳを見て、下の1～5に答えなさい。

著作権保護の観点により、掲載いたしません。

- 1 資料Ⅰに関して、資料中の  にあてはまる語を書きなさい。
- 2 資料Ⅱに関して、この詔が出された時の宮都はどこですか。次のア～エの中から選び、その記号を書きなさい。
- ア 長岡京                      イ 恭仁京                      ウ 平安京                      エ 平城京
- 3 資料Ⅲに関して、この法令が出された時期の貿易について述べたものはどれですか。次のア～エの中から選び、その記号を書きなさい。
- ア 瀬戸内海航路の安全を図るため、摂津の大輪田泊が修築され、宋商人を招いての貿易が推進された。
  - イ 博多商人と結んだ大内氏と堺商人と結んだ細川氏が、貿易の実権をめぐる争った。
  - ウ 幕府の政策により、長崎に来航する貿易船は、オランダ船と中国船になった。
  - エ 貿易は横浜・長崎・箱館の3港で始まり、輸出入品の取引は居留地において行われた。

## 29 高等学校 地理歴史科 (地理) 問題用紙

(11枚のうち4)

受験番号		氏名	
------	--	----	--

(答えは、すべて解答用紙に記入すること。)

4 資料IVに関して、右の表は、慶長小判及び元禄小判の重量と金の含有率をそれぞれ示しています。金の含有率が変化したことによって、社会にどのような影響がありましたか。資料IVの内容を踏まえ、貨幣の価値と関連付けて、簡潔に書きなさい。

	重量 [匁]	金の含有率 [%]
慶長小判	4.76	86.79
元禄小判	4.76	57.37

(国史大事典による。)

5 資料I～IVの文書が書かれた時期を、年代の古い順に並べ、その記号を書きなさい。

4 下の資料I・資料IIを見て、下の1～5に答えなさい。

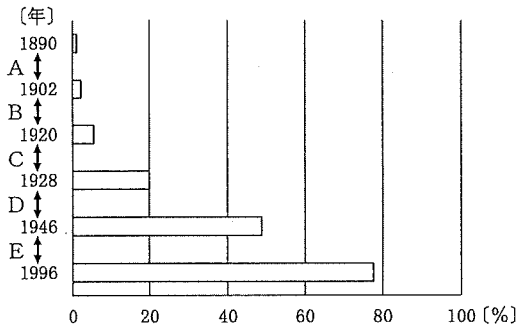
資料I

著作権保護の観点により、掲載いたしません。

(総務省・文部科学省「私たちが拓く日本の未来」による。)

資料II

全人口に対する有権者の割合の推移。



(総務省「目で見える投票率」による。)

- 1 資料Iに関して、資料中の  にあてはまる語を書きなさい。
- 2 資料I中の下線部に関して、1874年に国会の開設を求める民撰議院設立建白書を政府に提出し、その後、立志社を設立した人物はだれですか。次のア～エの中から選び、その記号を書きなさい。  
 ア 板垣退助                      イ 江藤新平                      ウ 後藤象二郎                      エ 西郷隆盛
- 3 次のア～ウは、資料II中のCの期間のできごとです。ア～ウのできごとを、年代の古い順に並べ、その記号を書きなさい。  
 ア 加藤高明内閣は普通選挙法を成立させた。  
 イ 原敬内閣は選挙権の納税資格を3円以上に引き下げた。  
 ウ 護憲三派は第二次護憲運動を開始した。
- 4 資料II中のDの期間に、全人口に対する有権者の割合が増加したのはなぜですか。その理由を、衆議院議員選挙法の改正を踏まえて、簡潔に書きなさい。

## 29 高等学校 地理歴史科 (地理) 問題用紙

(11枚のうち5)

受験番号		氏名	
------	--	----	--

(答えは、すべて解答用紙に記入すること。)

5 次のア～エは、資料Ⅱ中のA, B, D, Eのいずれかの期間のできごとを示したものです。次のア～エのうち、B, Eの期間のできごとは、どれですか。その記号をそれぞれ書きなさい。

- ア 国策会社日本製鉄会社が設立された。
- イ 与謝野鉄幹が、雑誌「明星」を創刊した。
- ウ 行財政改革を推進し、電電公社、専売公社、国鉄が民営化した。
- エ 条約改正で、関税自主権の完全な回復が実現した。

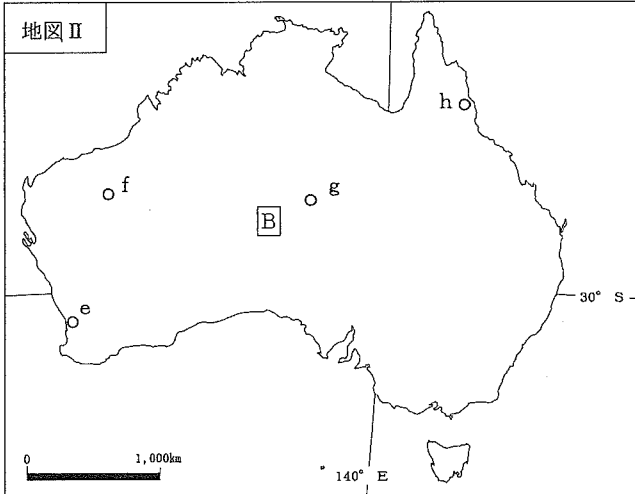
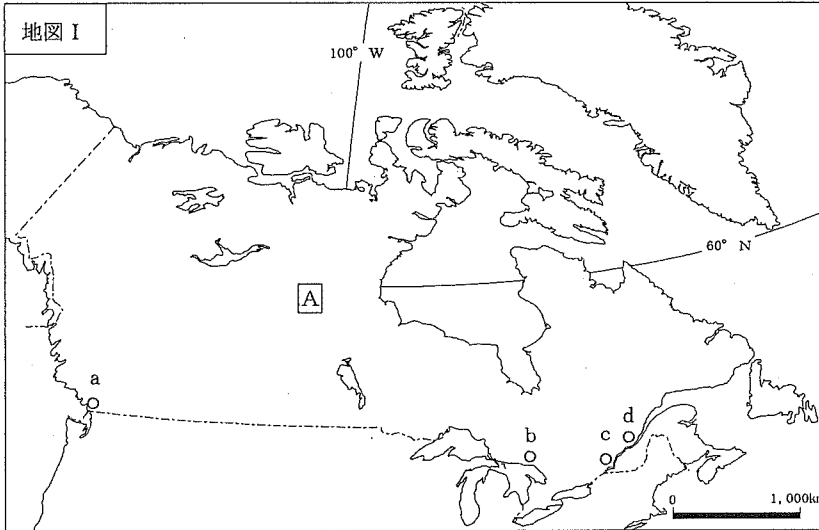
# 29 高等学校 地理歴史科 (地理) 問題用紙

(11枚のうち6)

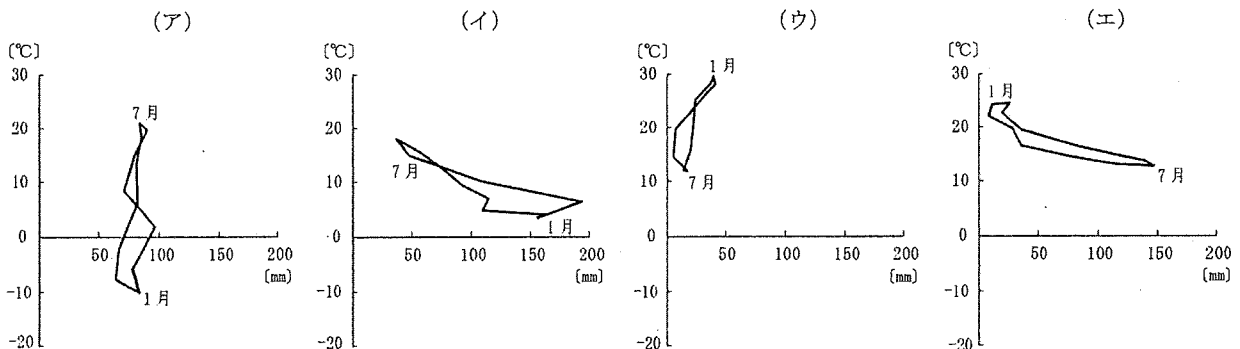
受験番号		氏名	
------	--	----	--

(答えは、すべて解答用紙に記入すること。)

5 次の地図Ⅰ・地図Ⅱを見て、下の1～5に答えなさい。



1 次のグラフ(ア)～(エ)は、地図Ⅰ・地図Ⅱ中のa・c・e・gの都市における気温と降水量を示し、いずれかの都市と一致します。地図Ⅰ中のaの都市にあたるものはどれですか。次の(ア)～(エ)のうちから選び、その記号を書きなさい。



(理科年表平成28年による。)

# 29 高等学校 地理歴史科 (地理) 問題用紙

(11枚のうち7)

受験番号		氏名	
------	--	----	--

(答えは、すべて解答用紙に記入すること。)

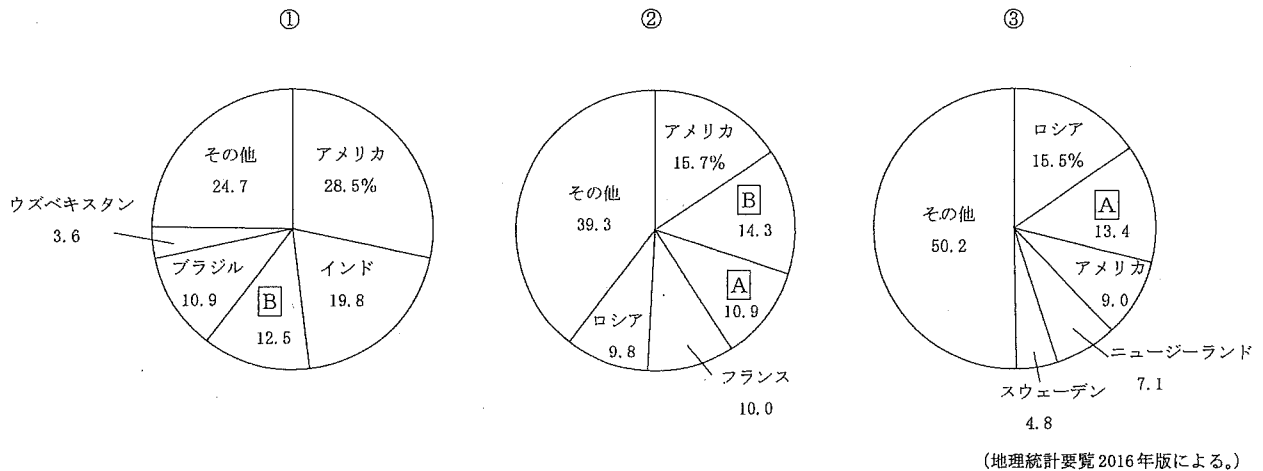
2 地図Ⅰ中のd, 地図Ⅱ中のhの都市の沿岸には、それぞれ特徴的な海岸の地形が見られます。これらの地形の名称の組み合わせとして正しいものはどれですか。次のア～カの中から選び、その記号を書きなさい。

	ア	イ	ウ	エ	オ	カ
d	三角江	三角江	砂州	砂州	堡礁	堡礁
h	砂州	堡礁	三角江	堡礁	三角江	砂州

3 地図Ⅰ中のb, 地図Ⅱ中のfは鉱産資源の産地を示しています。それぞれの鉱産資源名の組み合わせとして正しいものはどれですか。次のア～カの中から選び、その記号を書きなさい。

	ア	イ	ウ	エ	オ	カ
b	石炭	石炭	鉄鉱石	鉄鉱石	ニッケル鉱	ニッケル鉱
f	鉄鉱石	ニッケル鉱	石炭	ニッケル鉱	石炭	鉄鉱石

4 次のグラフは、小麦、綿花、木材の2012年における輸出上位5ヶ国とその割合を示したものです。グラフ①～③は、それぞれの輸出品を示していますか。下のア～カの組み合わせの中から選び、その記号を書きなさい。なお、グラフ①～③中の[A]・[B]の国は地図Ⅰ中の[A]の国、地図Ⅱ中の[B]の国と一致します。



	ア	イ	ウ	エ	オ	カ
①	小麦	小麦	綿花	綿花	木材	木材
②	綿花	木材	小麦	木材	小麦	綿花
③	木材	綿花	木材	小麦	綿花	小麦

5 地図Ⅰ中の[A]の国は、複合民族国家の中で異なる文化やその価値観を尊重する多文化主義をとっています。[A]の国がとる多文化主義の政策とはどのようなものですか。[A]の国の公用語とケベック州の公用語との違いを踏まえて、簡潔に書きなさい。

# 29 高等学校 地理歴史科 (地理) 問題用紙

(11枚のうち8)

受験番号		氏名	
------	--	----	--

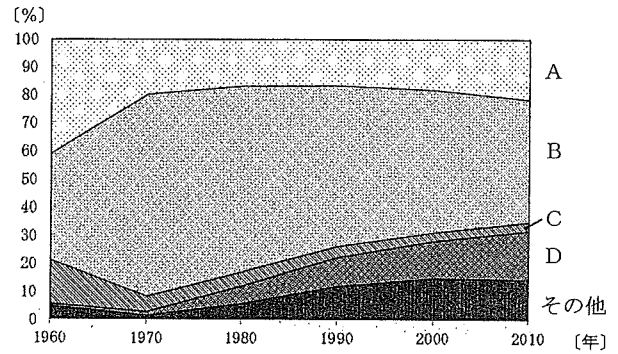
(答えは、すべて解答用紙に記入すること。)

6 次の文章を読んで、下の1～3に答えなさい。

著作権保護の観点により、掲載いたしません。

1 文章中の ( ) にあてはまる語を書きなさい。

2 下線部 ① に関して、右のグラフ中のA～Dは、石炭、石油、天然ガス、水力のいずれかの日本の1次エネルギー供給について、1960年から2010年の推移をそれぞれ示したものです。石炭と天然ガスにあたるものはそれぞれどれですか。次のア～エの組み合わせの中から選び、その記号を書きなさい。また、その記号が答えとなる理由を、グラフをもとに簡潔に書きなさい。



(数字で見る日本の100年による。)

	ア	イ	ウ	エ
石炭	A	A	B	B
天然ガス	C	D	C	D



## 29 高等学校 地理歴史科 (地理) 問題用紙

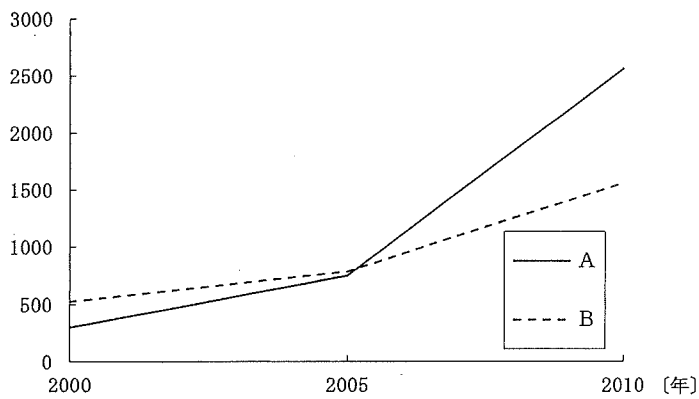
(11枚のうち9)

受験番号		氏名	
------	--	----	--

(答えは、すべて解答用紙に記入すること。)

- 3 下線部 ② に関して、次のグラフ中のA・Bは、アメリカ、ブラジルのいずれかのバイオ燃料の年間生産量について、2000年から2010年の推移をそれぞれ示したものです。下の表は、アメリカ、ブラジルのとうもろこしの2005年、2007年、2009年の国内供給量と主な用途について示したものです。グラフ中のA・Bのうち、アメリカを示したものはどちらですか。その記号を書きなさい。また、その記号が答えとなる理由は何ですか。グラフと表をもとに簡潔に書きなさい。

[石油換算万トン]



(EDMC/エネルギー・経済統計要覧(2015年版)による。)

[千t]

	国内供給量			主な用途					
				食料			飼料		
	2005年	2007年	2009年	2005年	2007年	2009年	2005年	2007年	2009年
アメリカ	235,537	273,816	284,532	17,327	3,887	3,912	174,534	151,389	132,085
ブラジル	34,285	42,165	43,954	5,365	4,763	4,729	26,525	32,017	33,642

(世界国勢図会 2008/09・11/12・13/14 版による。)

## 29 高等学校 地理歴史科 (地理) 問題用紙

(11枚のうち10)

受験番号		氏名	
------	--	----	--

(答えは、すべて解答用紙に記入すること。)

- 7 平成21年3月告示の高等学校学習指導要領 地理歴史 地理A 3 内容の取扱い (2) イ (ウ) には、「自然環境と防災」を取り扱う際の留意事項が示されています。どのようなことに留意する必要がありますか。簡潔に書きなさい。
- 8 平成21年3月告示の高等学校学習指導要領 地理歴史 地理B 3 内容の取扱い (2) ア (ア) には、「様々な地図と地理的技能」を取り扱う際の留意事項が示されています。どのようなことに留意する必要がありますか。簡潔に書きなさい。
- 9 図1は、ヨーロッパの主な国と日本の2011年における穀類、野菜類、果実類、牛乳・乳製品の食料自給率、及び国全体の食料自給率を示し、図2は、ヨーロッパの主な国と日本の2011年における耕地率、牧場・牧草地率、森林率を示しています。また、図3は、ヨーロッパの主な国と日本の2011年における第1次産業人口の割合と農業従事者1人当たり農地面積を示したものです。図1～図3を見て、あとの1・2に答えなさい。

[%]

	穀類	野菜類	果実類	牛乳・乳製品	国全体
イタリア	76	136	108	66	61
スイス	45	48	45	113	57
スペイン	73	175	135	75	96
ドイツ	103	41	28	119	92
フランス	176	78	62	128	129
日本	28	79	38	65	39

(食料需給表平成25年度版による。)

図1

[%]

	耕地率	牧場・牧草地率	森林率
イタリア	31.7	15.7	31.4
スイス	10.8	27.9	31.5
スペイン	34.5	20.7	36.8
ドイツ	34.6	13.3	31.8
フランス	35.4	17.7	29.2
日本	12.5	1.7	68.6

(地理統計要覧2015年版による。)

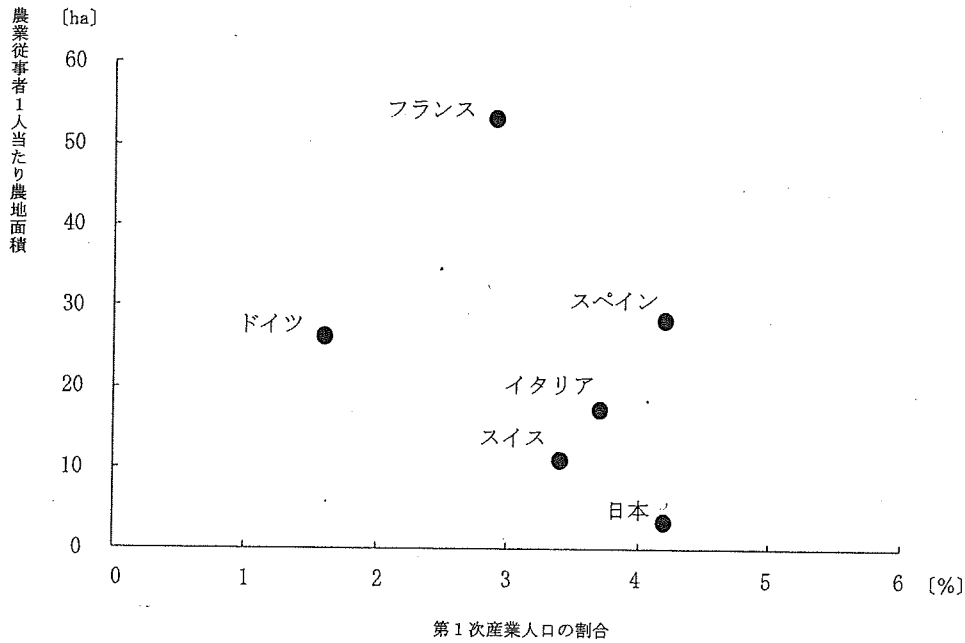
図2

## 29 高等学校 地理歴史科 (地理) 問題用紙

(11枚のうち11)

受験番号		氏名	
------	--	----	--

(答えは、すべて解答用紙に記入すること。)



(統計要覧 2015年版, 世界国勢図会 2012/13版による。)

図3

- 「地理B」の授業において、生徒が図1を使って、ヨーロッパの主な国における農業について理解するために、ホイットルセーの農業地域の区分を踏まえて、5つの国を3つの農業地域の区分に分類する表を作成することとします。それぞれの農業地域の区分の名称、各区分の特色は何ですか。簡潔に書きなさい。
- 「地理B」の授業において、生徒が図1・図2を使って、日本の食料自給率を高めるための対策について考察したところ、次のようなまとめを示しました。図3を示して、この生徒の考察を深めさせるためには、どのようなことに着目させますか。簡潔に書きなさい。

(生徒のまとめ)

図2をみると、日本はヨーロッパの国と比べて、耕地率と牧場・牧草地率が低く、森林率が高い。よって、森林を切り開いて、耕地や牧場・牧草地にすれば、日本の食料自給率を高めることができる。

29

高等学校 地理歴史科 (地理) 解答用紙

(2枚のうち1)

受験番号		氏名	
------	--	----	--

問題番号		解答欄		
1	1			
	2			
	3			
	4			
	5			
2	1			
	2			
	3	a		
		b		
	4			
3	1			
	2			
	3			
	4			
	5	→	→	→
4	1			
	2			
	3	→	→	
	4			
	5	B		
	E			
5	1			
	2			
	3			
	4			
	5			

29

高等学校 地理歴史科 (地理) 解答用紙

(2枚のうち2)

受験番号		氏名	
------	--	----	--

問題番号		解答欄	
6	1		
	2	記号	
		理由	
	3	記号	
		理由	
	7		
8			
9	1	農業地域の区分	農業地域の区分の特色
2			