

今月から
平成27年(2015年)基準に改定

平成27年(2015年)基準

消費者物価指数

(小売物価統計調査結果)

平成28年7月分

広島市	総合指数	99.7	(平成27年=100)
	前月比	▲ 0.5 %	前年同月比 ▲ 0.3 %

図1 総合指数, 前年同月比 H18.1~



(注) 前年同月比について、H18.1~H22.12はH17年基準、H23.1~H27.12はH22年基準、H28.1~はH27年基準の公表値による。H28.1~はH27年基準によるH27年とH28年の結果を用いて算出。

【広島市の消費者物価指数】平成 27 年=100

1 平成 28 年 7 月の概況

	指数	前月比 (%)	ポイント	前年同月比 (%)	ポイント
総合指数	99.7	▲0.5	6 か月ぶりの下落	▲0.3	2 か月ぶりの下落
生鮮食品を除く総合指数	99.7	▲0.4	5 か月ぶりの下落	▲0.3	2 か月ぶりの下落
食料(酒類を除く)及びエネルギーを除く総合指数	100.1	▲0.4	2 か月連続の下落	0.3	34 か月連続の上昇

図 2 総合指数, 前年同月比の推移

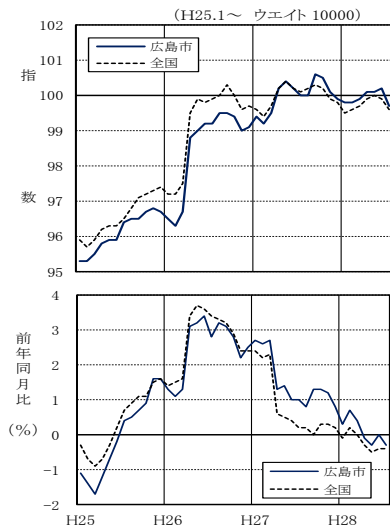


図 3 生鮮食品を除く総合指数, 前年同月比の推移

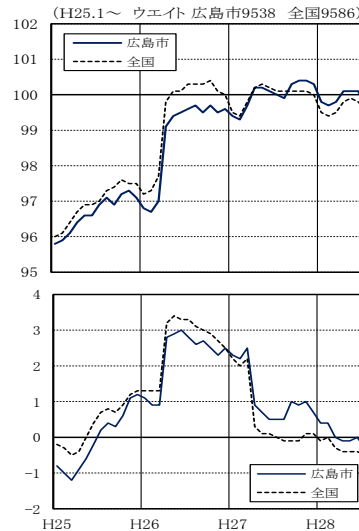
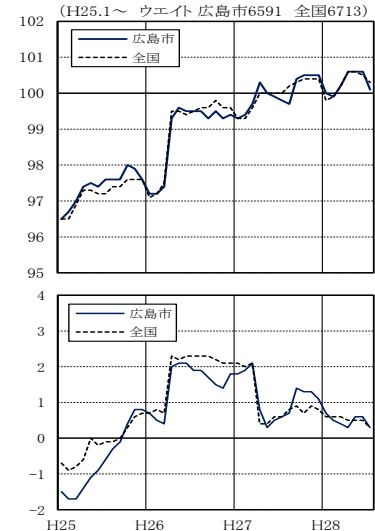


図 4 食料(酒類を除く)及びエネルギーを除く総合指数, 前年同月比の推移



(注)前年同月比は各基準年の公表値による。グラフの右上の数値は、H27 年基準指数のウェイト

2 前月からの動き

～食料は下落 交通・通信は上昇～

表 1 10 大費目指数の前月比, 寄与度

	総合	食料	生鮮食品	生鮮食品を除く食料	住居	光熱・水道	家具・家事用品	被服及び履物	保健医療	交通・通信	教育	教養娯楽	諸雑費	エネルギー
指数	99.7	100.9	99.0	101.3	100.0	93.9	98.1	102.6	100.2	98.2	104.1	99.2	100.2	91.3
前月比 (%)	▲0.5	▲0.8	▲2.6	▲0.4	0.1	▲0.6	▲3.0	▲2.2	▲0.2	0.2	0.0	▲0.9	0.1	▲0.6
寄与度	▲0.5	▲0.21	▲0.12	▲0.09	0.02	▲0.04	▲0.11	▲0.10	▲0.01	0.03	0.00	▲0.08	0.01	▲0.04

(注 1) 寄与度は、物価全体(総合)の上昇(下落)に、各費目がどれだけ影響したかを示したものの。

本来、寄与度の合計は、総合指数の前(年同)月に対する変化率となるが、四捨五入の関係で一致しない場合がある。

(注 2) エネルギーは、光熱・水道のうち電気代、都市ガス代、プロパンガス、灯油と交通・通信のうちガソリン。

表 2 総合指数の前月比に寄与した主な内訳

上 昇		下 落	
中分類 (主な品目)	寄与度	中分類 (主な品目)	寄与度
交通(鉄道運賃(JR 等))	0.03	生鮮野菜(トマト 等)	▲0.09
家賃(持家の帰属家賃 等)	0.03	洋服(背広服(春夏物, 中級品) 等)	▲0.08
肉類(牛肉(国産品) 等)	0.02	家庭用耐久財(電気洗濯機(洗濯乾燥機 等))	▲0.05
他の被服(ネクタイ 等)	0.01	教養娯楽サービス(ゴルフプレー料金 等)	▲0.05
履物類(スリッパ 等)	0.01	穀類(食パン 等)	▲0.04

3 前年同月との比較

～光熱・水道，交通・通信は下落 被服及び履物は上昇～

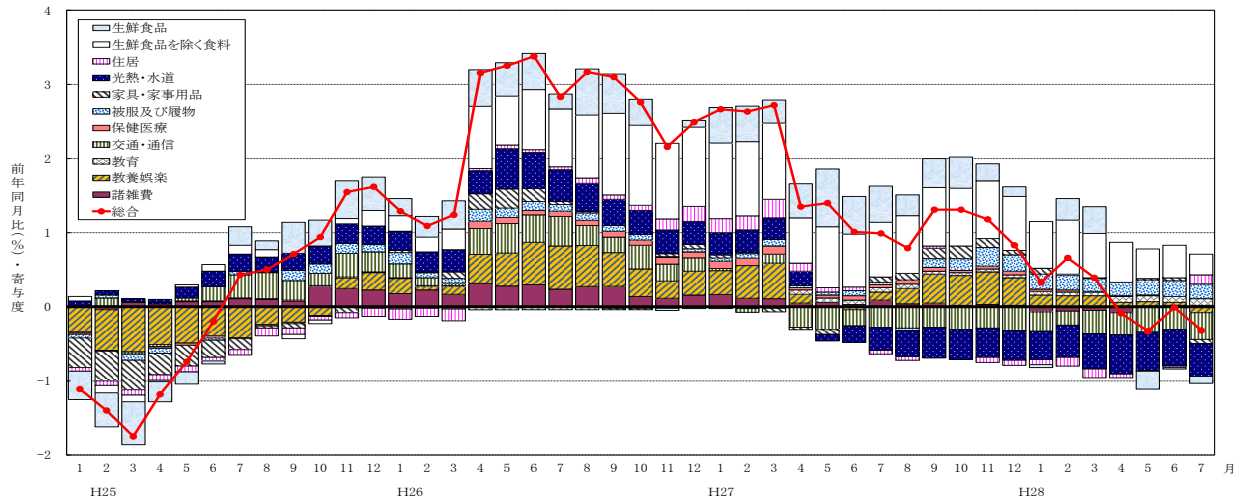
表3 10大費目の前年同月比，寄与度

	総合	食料	生鮮食品	生鮮食品を除く食料	住居	光熱・水道	家具・家事用品	被服及び履物	保健医療	交通・通信	教育	教養娯楽	諸雑費	エネルギー
前年同月比 (%)	▲0.3	0.7	▲2.0	1.2	0.6	▲5.9	▲1.8	4.6	0.0	▲2.7	3.6	▲0.9	0.3	▲9.5
寄与度	▲0.3	0.19	▲0.09	0.28	0.12	▲0.44	▲0.06	0.20	0.00	▲0.36	0.09	▲0.08	0.02	▲0.74

表4 総合指数の前年同月比に寄与した主な内訳

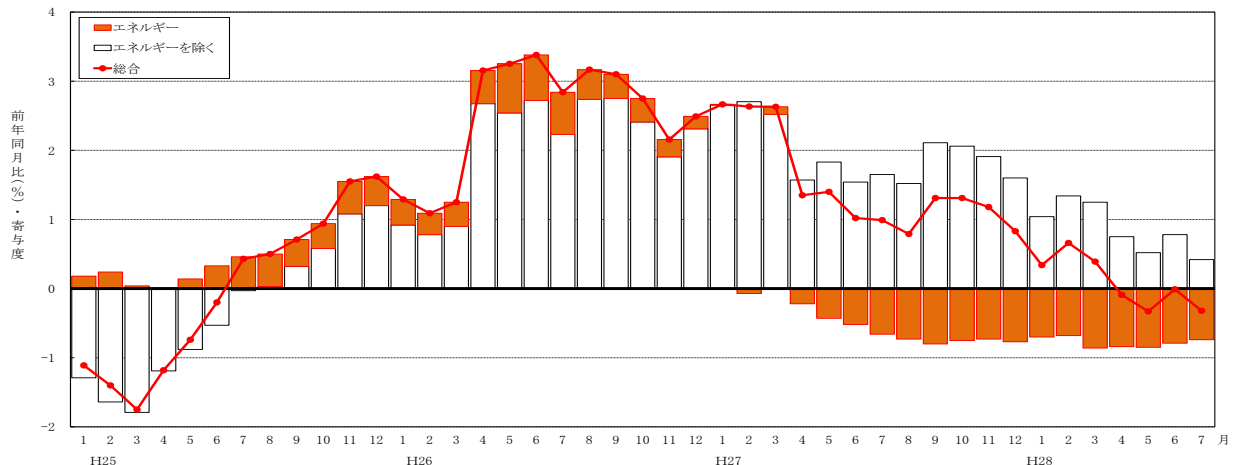
上昇		下落	
中分類 (主な品目)	寄与度	中分類 (主な品目)	寄与度
家賃(持家の帰属家賃等)	0.15	自動車等関係費(ガソリン等)	▲0.30
履物類(婦人靴等)	0.10	ガス代(都市ガス代等)	▲0.21
肉類(牛肉(国産品)等)	0.10	電気代(電気代)	▲0.18
外食(学校給食(小学校)等)	0.08	教養娯楽サービス(ゴルフプレー料金等)	▲0.11
シャツ・セーター類(男子用スポーツシャツ(半袖)等)	0.06	通信(通信料(携帯電話)等)	▲0.06

図5 総合指数の前年同月比に対する10大費目別寄与度の推移



(注) 前年同月比，寄与度は，各基準年の公表値による(H27.12以前はH22年基準，H28.1以降はH27年基準)。

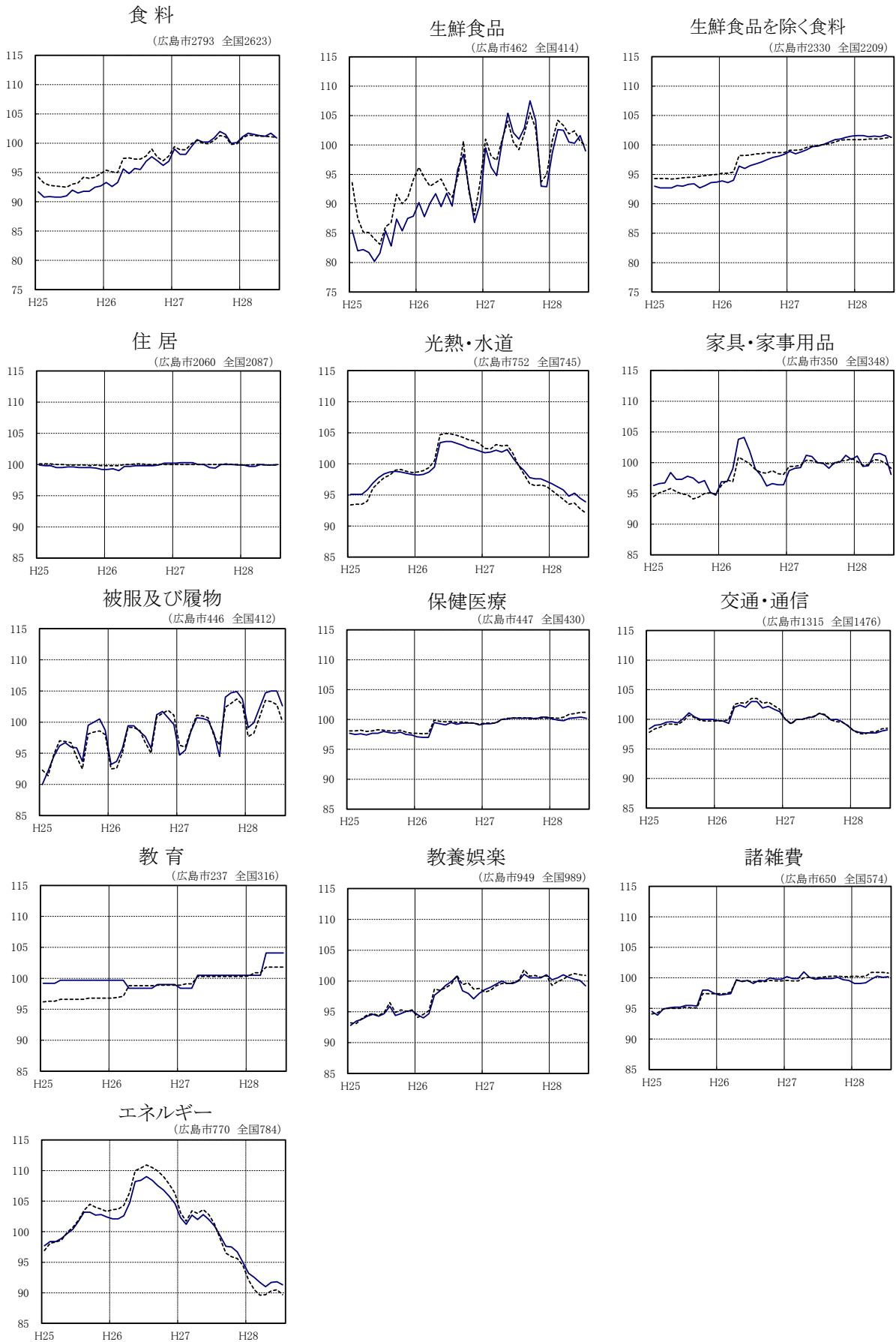
図6 総合指数の前年同月比に対するエネルギー寄与度の推移



(注) エネルギーは，光熱・水道のうち電気代，都市ガス代，プロパンガス，灯油と交通・通信のうちガソリン。

図7 10大費目指数の推移 H27年=100, H25.1~

※グラフの右上の数値は、H27年基準指数のウェイト 広島市 — 全国 - - - -



[参考] 【福山市の消費者物価指数】平成27年=100

1 平成28年7月の概況

	指数	前月比 (%)	ポイント	前年同月比 (%)	ポイント
総合指数	99.7	▲0.1	2か月ぶりの下落	▲0.3	4か月連続の下落
生鮮食品を除く総合指数	99.6	▲0.1	2か月連続の下落	▲0.5	4か月連続の下落
食料(酒類を除く)及びエネルギーを除く総合指数	100.0	▲0.1	3か月連続の下落	0.1	2か月ぶりの上昇

2 前月からの動き, 前年同月との比較

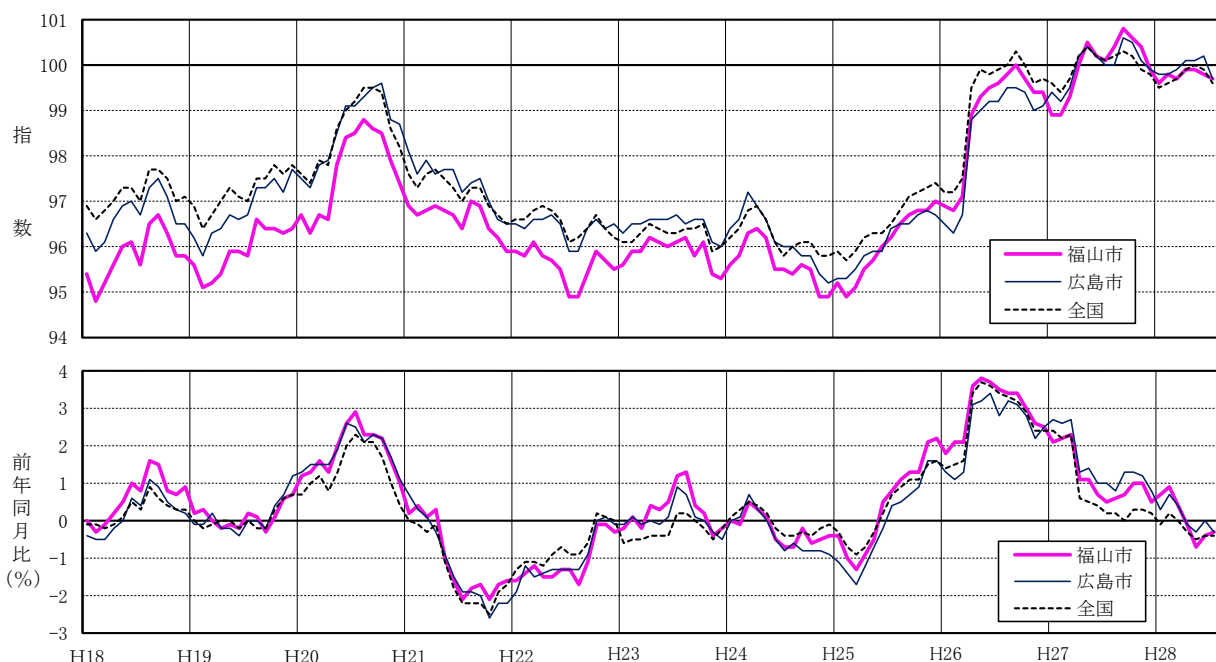
～前月比は被服及び履物が下落 住居が上昇,
前年同月比は交通・通信, 光熱・水道が下落 食料が上昇～

表5 10大費目指数の前月比, 前年同月比, 寄与度

	総合	食料	住居	光熱・水道	家具・家事用品	被服及び履物	保健医療	交通・通信	教育	教養娯楽	諸雑費
ウェイト	10000	2787	1890	724	388	406	431	1508	282	946	637
指数	99.7	101.5	99.7	94.9	95.4	102.9	100.8	97.9	103.6	100.3	99.2
前月比 (%)	▲0.1	0.1	0.2	▲0.6	▲0.4	▲1.6	0.1	▲0.2	0.0	▲0.1	0.0
寄与度	▲0.1	0.02	0.03	▲0.04	▲0.02	▲0.07	0.01	▲0.03	0.00	▲0.01	0.00
前年同月比 (%)	▲0.3	1.6	▲0.4	▲5.5	▲3.1	6.0	0.5	▲3.1	3.1	0.0	▲1.0
寄与度	▲0.3	0.44	▲0.08	▲0.40	▲0.12	0.24	0.02	▲0.48	0.09	0.00	▲0.06

(注) 寄与度は, 物価全体(総合)の上昇(下落)に, 各費目がどれだけ影響したかを示したものの。
本来, 寄与度の合計は, 総合指数の前(年同)月に対する変化率となるが, 四捨五入の関係で一致しない場合がある。

図8 総合指数, 前年同月比の推移 H18.1～



(注) 前年同月比は各基準年の公表値による。

第1-1表 10 大 費 目 指 数

年 月	総 合			生鮮食品を除く総合			食料(酒類を除く)及び エネルギーを除く総合		
	指 数	前月比 (%)	前年(同月)比 (%)	指 数	前月比 (%)	前年(同月)比 (%)	指 数	前月比 (%)	前年(同月)比 (%)
平成25年 平均	96.1	-	0.1	96.7	-	0.1	97.4	-	0.6
26	98.5	-	2.5	98.9	-	2.2	98.9	-	1.5
27	100.0	-	1.5	100.0	-	1.2	100.0	-	1.2
平成25年 1月	95.3	0.1	1.1	95.8	0.2	0.8	96.5	0.4	1.5
2	95.3	0.0	1.4	95.9	0.2	1.0	96.7	0.2	1.7
3	95.5	0.2	1.7	96.1	0.2	1.2	97.0	0.3	1.7
4	95.8	0.3	1.2	96.4	0.3	0.9	97.4	0.4	1.4
5	95.9	0.1	0.7	96.6	0.2	0.6	97.5	0.1	1.1
6	95.9	0.0	0.2	96.6	0.0	0.2	97.4	0.1	0.9
7	96.4	0.5	0.4	96.9	0.4	0.2	97.6	0.2	0.6
8	96.5	0.0	0.5	97.1	0.2	0.4	97.6	0.0	0.3
9	96.5	0.1	0.7	96.9	0.2	0.3	97.6	0.0	0.1
10	96.7	0.2	0.9	97.2	0.3	0.6	98.0	0.3	0.4
11	96.8	0.2	1.6	97.3	0.1	1.1	97.9	0.1	0.8
12	96.7	0.1	1.6	97.1	0.2	1.2	97.6	0.2	0.8
26年 1月	96.5	0.2	1.3	96.8	0.3	1.1	97.2	0.5	0.7
2	96.3	0.2	1.1	96.7	0.1	0.9	97.2	0.0	0.5
3	96.7	0.4	1.3	97.0	0.3	0.9	97.4	0.2	0.4
4	98.8	2.1	3.1	99.1	2.1	2.8	99.3	2.0	2.0
5	99.0	0.2	3.2	99.4	0.4	2.9	99.6	0.2	2.1
6	99.2	0.2	3.4	99.5	0.1	3.0	99.5	0.1	2.1
7	99.2	0.0	2.8	99.6	0.1	2.8	99.5	0.0	1.9
8	99.5	0.3	3.2	99.7	0.1	2.6	99.5	0.0	1.9
9	99.5	0.0	3.1	99.5	0.1	2.7	99.3	0.2	1.7
10	99.4	0.1	2.8	99.7	0.1	2.5	99.5	0.2	1.5
11	99.0	0.4	2.2	99.5	0.1	2.3	99.3	0.2	1.4
12	99.1	0.2	2.5	99.6	0.0	2.5	99.4	0.1	1.8
27年 1月	99.4	0.0	2.7	99.4	0.5	2.3	99.3	0.5	1.8
2	99.2	0.2	2.6	99.3	0.1	2.2	99.4	0.1	1.9
3	99.5	0.3	2.7	99.7	0.4	2.5	99.7	0.3	2.1
4	100.2	0.7	1.3	100.2	0.4	0.9	100.3	0.6	0.8
5	100.4	0.2	1.4	100.2	0.0	0.7	100.0	0.3	0.3
6	100.2	0.3	1.0	100.1	0.1	0.5	99.9	0.1	0.5
7	100.0	0.2	1.0	100.0	0.1	0.5	99.8	0.2	0.6
8	100.0	0.0	0.8	99.9	0.1	0.5	99.7	0.1	0.7
9	100.6	0.6	1.3	100.3	0.4	1.0	100.4	0.7	1.4
10	100.5	0.1	1.3	100.4	0.1	0.9	100.5	0.1	1.3
11	100.1	0.5	1.2	100.4	0.1	1.0	100.5	0.1	1.3
12	99.9	0.1	0.8	100.3	0.1	0.7	100.5	0.1	1.1
28年 1月	99.8	0.2	0.3	99.8	0.5	0.4	100.0	0.5	0.7
2	99.8	0.1	0.7	99.7	0.1	0.4	99.9	0.1	0.5
3	99.9	0.1	0.4	99.8	0.1	0.0	100.2	0.3	0.4
4	100.1	0.2	0.1	100.1	0.3	0.1	100.6	0.5	0.3
5	100.1	0.0	0.3	100.1	0.0	0.1	100.6	0.0	0.6
6	100.2	0.1	0.0	100.1	0.0	0.0	100.6	0.1	0.6
7	99.7	0.5	0.3	99.7	0.4	0.3	100.1	0.4	0.3

(注1)前年(同月)比は各基準年の公表値による。

(広島市)

平成27年 = 100

食料	生鮮食品		住居	光熱・水道	家具・家事用品	被服及び履物	保健医療	交通・通信	教育	教養娯楽	諸雑費	エネルギー
	生鮮食品	生鮮食品を除く食料										
91.5	84.1	93.1	99.6	97.3	96.8	96.2	97.7	99.7	99.5	94.4	95.7	100.8
95.4	91.2	96.3	99.7	101.6	98.7	98.1	98.7	101.5	98.9	97.6	99.0	105.8
100.0	100.0	100.0	100.0	100.0	100.0	100.0	100.0	100.0	100.0	100.0	100.0	100.0
91.7	85.5	93.0	99.9	95.1	96.3	90.0	97.7	98.4	99.2	92.8	94.5	97.7
90.8	82.0	92.7	99.8	95.1	96.6	92.2	97.5	99.0	99.2	93.5	93.9	98.4
90.9	82.2	92.7	99.8	95.1	96.7	94.5	97.6	99.1	99.2	93.8	94.9	98.4
90.8	81.7	92.7	99.5	95.8	98.4	96.2	97.4	99.5	99.7	94.3	95.1	98.9
90.8	80.2	93.1	99.5	96.9	97.3	96.7	97.7	99.6	99.7	94.6	95.2	99.7
91.0	81.6	93.0	99.6	97.8	97.3	96.0	97.7	99.4	99.7	94.3	95.2	100.4
92.0	85.4	93.3	99.6	98.4	97.8	95.9	98.0	100.1	99.7	94.7	95.5	101.7
91.5	82.8	93.4	99.5	98.7	97.5	93.7	97.8	101.1	99.7	95.9	95.5	103.2
91.8	87.4	92.7	99.5	98.8	96.7	99.5	97.7	100.4	99.7	94.4	95.4	103.2
91.8	85.4	93.1	99.5	98.7	97.1	100.0	97.9	100.0	99.7	94.7	98.0	102.7
92.5	87.5	93.6	99.4	98.5	95.2	100.5	97.5	100.0	99.7	95.1	98.0	102.8
92.7	87.9	93.7	99.2	98.3	94.7	98.7	97.4	100.0	99.7	95.2	97.5	102.4
93.3	90.2	93.9	99.2	98.2	96.9	93.2	97.1	99.8	99.7	94.5	97.2	102.1
92.6	87.8	93.6	99.3	98.3	96.9	93.7	97.0	99.7	99.7	94.0	97.3	102.1
93.3	90.1	94.0	99.0	98.7	99.0	95.8	97.0	99.3	99.7	94.7	97.4	102.6
95.6	91.7	96.4	99.7	99.5	103.8	99.4	99.5	102.0	98.4	97.7	99.7	104.7
94.8	89.5	96.0	99.7	103.4	104.1	99.4	99.3	102.4	98.4	98.4	99.4	108.2
95.7	91.8	96.5	99.8	103.6	101.9	98.5	99.1	102.0	98.4	99.3	99.6	108.4
95.5	89.6	96.8	99.8	103.6	99.0	97.7	99.5	103.0	98.4	99.9	99.1	109.0
96.9	95.9	97.1	99.8	103.3	97.9	95.8	99.2	103.0	98.4	100.8	99.6	108.4
97.7	98.4	97.5	99.8	103.0	96.2	101.2	99.4	101.9	99.0	98.4	99.5	107.5
97.0	92.7	97.9	99.9	102.6	96.6	101.7	99.4	102.2	99.0	98.0	100.0	106.8
96.2	86.8	98.1	100.2	102.4	96.4	100.7	99.4	101.7	99.0	97.1	99.8	105.8
96.9	89.9	98.4	100.2	102.1	96.4	99.6	99.1	101.3	99.0	98.0	99.8	104.6
99.0	99.5	98.9	100.2	101.8	98.7	94.7	99.3	100.0	98.4	98.6	100.2	102.3
98.1	96.2	98.5	100.3	101.9	99.1	95.5	99.3	99.3	98.4	99.0	99.9	101.2
98.1	94.8	98.8	100.3	102.2	99.2	98.5	99.5	100.0	98.4	99.5	99.9	102.7
99.4	100.6	99.2	100.3	101.9	101.2	100.7	100.0	100.0	100.5	100.0	101.0	102.0
100.6	105.4	99.7	100.0	102.3	101.0	100.6	100.1	100.3	100.5	99.6	100.1	102.8
100.2	102.1	99.8	100.0	101.0	100.0	100.3	100.3	100.4	100.5	99.6	99.8	102.0
100.2	101.0	100.1	99.5	99.8	99.9	98.2	100.2	101.0	100.5	100.0	99.9	100.9
100.9	102.9	100.5	99.4	98.9	99.1	94.5	100.2	100.7	100.5	101.1	99.9	99.3
102.0	107.5	100.9	100.0	97.8	100.0	104.0	100.3	99.9	100.5	100.5	99.9	97.6
101.5	104.2	101.0	100.0	97.6	100.1	104.7	100.1	100.0	100.5	100.5	100.1	97.5
100.0	93.0	101.3	100.0	97.6	101.2	104.9	100.4	99.6	100.5	100.5	99.7	96.7
100.1	92.9	101.5	99.9	97.2	100.5	103.7	100.4	98.9	100.5	101.0	99.6	95.0
101.1	98.7	101.6	99.9	96.8	101.1	99.1	100.1	98.1	100.5	100.2	99.1	93.2
101.7	102.6	101.6	99.7	96.3	99.4	99.9	99.9	97.8	100.5	100.5	99.1	92.5
101.5	102.5	101.4	99.7	95.8	99.5	102.3	99.8	97.7	100.5	101.0	99.2	91.7
101.3	100.5	101.5	100.0	94.8	101.4	104.7	100.2	97.7	104.1	100.6	99.8	91.0
101.2	100.3	101.4	99.9	95.3	101.5	105.0	100.3	97.7	104.1	100.3	100.3	91.7
101.7	101.6	101.7	99.9	94.5	101.1	105.0	100.4	98.0	104.1	100.1	100.1	91.8
100.9	99.0	101.3	100.0	93.9	98.1	102.6	100.2	98.2	104.1	99.2	100.2	91.3

(注2)生鮮食品...生鮮魚介,生鮮野菜,生鮮果物 (注3)エネルギー...電気代,都市ガス代,プロパンガス,灯油,ガソリン

第1-2表 10大費目指数

年月	総合			生鮮食品を除く総合			食料(酒類を除く)及びエネルギーを除く総合		
	指数	前月比(%)	前年(同月)比(%)	指数	前月比(%)	前年(同月)比(%)	指数	前月比(%)	前年(同月)比(%)
平成25年 平均	96.6	-	0.4	96.9	-	0.4	97.2	-	0.2
26	99.2	-	2.7	99.5	-	2.6	99.0	-	1.8
27	100.0	-	0.8	100.0	-	0.5	100.0	-	1.0
平成25年 1月	95.9	0.1	0.3	96.0	0.3	0.2	96.5	0.5	0.7
2	95.7	0.2	0.7	96.1	0.1	0.3	96.5	0.0	0.9
3	95.9	0.2	0.9	96.4	0.3	0.5	96.9	0.4	0.8
4	96.2	0.3	0.7	96.7	0.3	0.4	97.3	0.4	0.6
5	96.3	0.1	0.3	96.9	0.2	0.0	97.3	0.1	0.4
6	96.3	0.0	0.2	96.9	0.0	0.4	97.2	0.1	0.2
7	96.5	0.2	0.7	97.0	0.1	0.7	97.2	0.0	0.1
8	96.8	0.3	0.9	97.3	0.3	0.8	97.4	0.2	0.1
9	97.1	0.3	1.1	97.4	0.1	0.7	97.4	0.0	0.0
10	97.2	0.1	1.1	97.6	0.2	0.9	97.6	0.3	0.3
11	97.3	0.0	1.5	97.5	0.0	1.2	97.6	0.0	0.6
12	97.4	0.1	1.6	97.5	0.0	1.3	97.6	0.0	0.7
26年 1月	97.2	0.2	1.4	97.2	0.3	1.3	97.1	0.5	0.7
2	97.2	0.0	1.5	97.3	0.1	1.3	97.2	0.1	0.8
3	97.5	0.3	1.6	97.7	0.3	1.3	97.5	0.3	0.7
4	99.5	2.1	3.4	99.8	2.2	3.2	99.5	2.0	2.3
5	99.9	0.4	3.7	100.1	0.4	3.4	99.5	0.0	2.2
6	99.8	0.1	3.6	100.1	0.0	3.3	99.4	0.1	2.3
7	99.9	0.0	3.4	100.3	0.1	3.3	99.5	0.0	2.3
8	100.0	0.2	3.3	100.3	0.0	3.1	99.6	0.1	2.3
9	100.3	0.2	3.2	100.3	0.0	3.0	99.6	0.0	2.3
10	100.0	0.3	2.9	100.4	0.1	2.9	99.8	0.3	2.2
11	99.6	0.4	2.4	100.1	0.2	2.7	99.6	0.2	2.1
12	99.7	0.1	2.4	100.0	0.2	2.5	99.6	0.0	2.1
27年 1月	99.6	0.2	2.4	99.5	0.6	2.2	99.3	0.5	2.1
2	99.4	0.2	2.2	99.4	0.1	2.0	99.3	0.0	2.0
3	99.7	0.3	2.3	99.8	0.4	2.2	99.6	0.3	2.1
4	100.2	0.5	0.6	100.2	0.4	0.3	100.0	0.4	0.4
5	100.4	0.2	0.5	100.3	0.1	0.1	100.0	0.0	0.4
6	100.2	0.2	0.4	100.2	0.1	0.1	100.0	0.0	0.6
7	100.1	0.2	0.2	100.1	0.1	0.0	100.0	0.0	0.6
8	100.2	0.1	0.2	100.1	0.0	0.1	100.2	0.2	0.8
9	100.3	0.1	0.0	100.1	0.0	0.1	100.3	0.1	0.9
10	100.2	0.0	0.3	100.1	0.1	0.1	100.4	0.1	0.7
11	99.9	0.4	0.3	100.1	0.0	0.1	100.4	0.0	0.9
12	99.8	0.0	0.2	100.0	0.1	0.1	100.4	0.0	0.8
28年 1月	99.5	0.3	0.1	99.5	0.6	0.1	99.8	0.6	0.6
2	99.6	0.1	0.2	99.4	0.1	0.0	99.9	0.1	0.6
3	99.7	0.1	0.0	99.5	0.1	0.3	100.2	0.3	0.6
4	99.9	0.2	0.3	99.8	0.3	0.4	100.6	0.4	0.5
5	100.0	0.1	0.5	99.9	0.0	0.4	100.6	0.0	0.5
6	99.9	0.1	0.4	99.8	0.0	0.4	100.5	0.1	0.5
7	99.6	0.2	0.4	99.6	0.2	0.5	100.3	0.2	0.3

(注1)前年(同月)比は各基準年の公表値による。

(全国)

平成27年 = 100

食料	生鮮食品		住居	光熱・水道	家具・家事用品	被服及び履物	保健医療	交通・通信	教育	教養娯楽	諸雑費	エネルギー
	生鮮食品	生鮮食品を除く食料										
93.4	88.2	94.5	99.9	96.6	94.9	95.8	98.1	99.4	96.6	94.6	95.5	101.1
97.0	93.6	97.7	100.0	102.6	98.5	97.8	99.1	102.0	98.4	98.1	99.0	107.7
100.0	100.0	100.0	100.0	100.0	100.0	100.0	100.0	100.0	100.0	100.0	100.0	100.0
94.2	93.6	94.3	100.1	93.4	94.5	92.3	98.1	97.8	96.2	93.2	94.1	96.9
93.2	87.5	94.3	100.1	93.5	95.1	91.4	98.1	98.4	96.3	93.1	94.3	98.1
92.8	85.2	94.3	100.1	93.5	95.4	94.8	98.2	98.7	96.3	93.9	94.9	98.3
92.7	85.1	94.2	100.0	94.0	95.8	97.0	98.0	99.2	96.6	94.5	95.0	98.6
92.6	84.0	94.3	100.0	96.1	95.3	96.9	98.1	99.2	96.6	94.7	95.0	99.9
92.5	83.1	94.4	99.9	97.0	94.9	96.7	98.3	99.1	96.6	94.4	95.0	100.7
93.0	86.1	94.5	99.9	97.8	94.8	94.4	98.2	99.7	96.6	94.9	95.2	101.9
93.2	86.8	94.5	99.9	98.2	94.1	92.5	98.1	100.7	96.6	96.5	95.1	103.5
94.2	91.6	94.7	99.9	99.0	94.4	98.1	98.1	100.3	96.8	94.9	95.1	104.5
94.0	90.0	94.8	99.8	99.1	95.0	98.4	98.2	99.8	96.8	95.3	97.4	104.0
94.2	91.0	94.9	99.9	98.8	95.1	98.6	97.9	99.7	96.8	95.1	97.4	103.7
94.8	94.1	95.0	99.8	98.6	94.9	98.0	97.7	99.7	96.8	95.3	97.4	103.3
95.4	96.2	95.2	99.8	98.7	96.3	92.5	97.7	99.7	96.8	94.1	97.4	103.6
95.1	94.4	95.2	99.8	98.9	97.2	92.6	97.6	99.7	96.9	94.6	97.4	103.7
95.0	93.0	95.4	99.8	99.4	96.9	95.1	97.7	99.9	97.1	95.2	97.7	104.3
97.4	93.6	98.2	100.0	100.5	100.9	99.2	99.9	102.5	98.8	98.7	99.6	106.4
97.5	94.2	98.2	100.0	104.7	100.4	99.1	99.7	102.8	98.8	98.5	99.5	110.0
97.3	92.3	98.3	100.1	104.9	99.8	98.7	99.6	102.7	98.8	98.9	99.5	110.4
97.3	91.1	98.5	100.1	104.8	98.9	96.7	99.7	103.5	98.8	99.5	99.4	110.9
97.8	94.6	98.5	100.0	104.6	98.4	95.0	99.5	103.5	98.8	100.9	99.4	110.5
99.0	100.6	98.7	100.0	104.3	98.3	100.8	99.6	102.7	98.9	99.4	99.4	109.9
97.6	92.1	98.7	100.0	103.9	98.7	101.4	99.5	102.9	98.9	99.7	99.6	109.0
97.0	88.1	98.7	100.0	103.7	98.2	101.9	99.4	102.3	98.9	98.7	99.5	107.8
97.8	93.5	98.7	100.0	103.3	98.1	101.1	99.2	101.7	98.9	98.8	99.5	106.3
99.4	101.0	99.1	100.0	102.5	99.4	96.3	99.4	100.0	98.9	98.2	99.6	103.1
98.9	98.1	99.1	100.0	102.4	99.4	96.0	99.4	99.2	99.1	98.5	99.5	101.7
98.9	97.4	99.2	100.0	103.1	99.6	98.7	99.4	100.0	99.1	99.2	99.5	103.4
99.9	101.0	99.6	100.0	102.9	100.4	101.1	100.0	100.0	100.3	99.6	100.0	103.0
100.5	104.1	99.8	100.0	103.0	100.3	101.0	100.2	100.3	100.3	99.6	100.1	103.6
100.0	100.5	99.9	100.0	101.7	100.0	100.7	100.2	100.5	100.3	99.7	100.0	102.8
99.9	99.2	100.1	100.0	99.8	99.9	97.8	100.3	101.0	100.3	100.1	100.1	101.2
100.5	102.0	100.2	100.0	98.3	99.8	96.3	100.3	100.8	100.3	101.8	100.2	98.8
101.3	105.5	100.5	100.0	96.8	99.8	102.4	100.1	99.9	100.3	100.8	100.3	96.5
101.1	102.8	100.8	100.1	96.5	100.3	103.0	100.2	99.6	100.3	100.9	100.3	95.9
99.8	93.7	100.9	100.0	96.6	100.3	103.7	100.2	99.5	100.3	100.6	100.2	95.6
99.9	95.0	100.9	100.0	96.4	100.7	102.8	100.2	99.0	100.3	100.9	100.2	94.5
100.9	100.8	100.9	99.9	95.7	100.2	97.7	100.3	98.1	100.4	99.3	100.3	92.1
101.4	104.2	100.9	99.9	95.0	99.6	98.2	100.2	97.6	100.9	99.9	100.2	90.5
101.3	103.3	101.0	100.0	94.3	99.7	100.8	100.4	97.5	100.9	100.3	100.3	89.6
101.2	101.9	101.0	100.0	93.5	100.5	103.5	100.9	97.9	101.8	100.9	100.9	89.7
101.2	102.4	101.0	99.9	93.7	100.4	103.3	101.0	97.9	101.8	101.2	100.9	90.3
101.1	100.6	101.2	99.9	92.8	99.9	102.8	101.2	98.4	101.8	101.0	100.9	90.5
101.0	99.9	101.3	99.9	92.1	99.1	100.1	101.2	98.5	101.8	100.9	100.8	89.7

(注2)生鮮食品...生鮮魚介,生鮮野菜,生鮮果物 (注3)エネルギー...電気代,都市ガス代,プロパンガス,灯油,ガソリン

[参考] 第1-3表 10 大 費 目 指 数

年 月	総 合			生鮮食品を除く総合			食料(酒類を除く)及び エネルギーを除く総合		
	指 数	前月比 (%)	前年(同月)比 (%)	指 数	前月比 (%)	前年(同月)比 (%)	指 数	前月比 (%)	前年(同月)比 (%)
平成25年 平均	96.0	-	0.4	96.7	-	0.4	97.1	-	0.1
26	98.9	-	3.0	99.3	-	2.7	99.1	-	2.0
27	100.0	-	1.1	100.0	-	0.7	100.0	-	1.0
平成25年 1月	95.2	0.3	0.4	95.6	0.0	0.4	95.9	0.3	1.1
2	94.9	0.4	1.0	95.6	0.0	0.7	95.9	0.1	1.4
3	95.1	0.2	1.3	95.9	0.3	1.1	96.2	0.3	1.5
4	95.5	0.5	0.9	96.5	0.7	0.5	97.2	1.0	0.6
5	95.7	0.1	0.5	96.5	0.0	0.3	97.1	0.1	0.5
6	96.0	0.3	0.5	96.7	0.2	0.6	97.2	0.0	0.1
7	96.2	0.2	0.8	96.8	0.1	0.7	97.2	0.0	0.1
8	96.5	0.4	1.1	97.1	0.3	0.9	97.3	0.1	0.2
9	96.7	0.2	1.3	97.2	0.0	0.8	97.5	0.1	0.5
10	96.8	0.0	1.3	97.3	0.1	0.9	97.8	0.3	0.9
11	96.8	0.1	2.1	97.3	0.0	1.5	97.7	0.1	1.3
12	97.0	0.2	2.2	97.4	0.1	1.8	97.7	0.0	1.5
26年 1月	96.9	0.1	1.8	97.2	0.2	1.7	97.5	0.2	1.7
2	96.8	0.1	2.1	97.3	0.1	1.8	97.5	0.0	1.6
3	97.1	0.3	2.1	97.5	0.2	1.8	97.7	0.2	1.5
4	98.9	1.9	3.6	99.5	2.0	3.1	99.4	1.7	2.2
5	99.3	0.4	3.8	99.8	0.3	3.4	99.7	0.3	2.6
6	99.5	0.2	3.7	99.9	0.1	3.3	99.6	0.2	2.5
7	99.6	0.1	3.5	100.0	0.1	3.3	99.6	0.0	2.4
8	99.8	0.3	3.4	100.1	0.1	3.0	99.7	0.1	2.3
9	100.0	0.2	3.4	100.1	0.0	3.0	99.6	0.1	2.0
10	99.7	0.3	3.0	100.0	0.1	2.8	99.7	0.2	1.9
11	99.4	0.4	2.6	99.8	0.2	2.6	99.5	0.2	1.8
12	99.4	0.1	2.5	99.8	0.0	2.5	99.5	0.1	1.9
27年 1月	98.9	0.5	2.1	99.0	0.8	1.9	98.9	0.5	1.6
2	98.9	0.0	2.2	98.9	0.0	1.7	99.0	0.1	1.6
3	99.3	0.4	2.3	99.4	0.5	2.0	99.4	0.4	1.7
4	100.0	0.7	1.1	100.1	0.7	0.6	100.2	0.7	0.7
5	100.5	0.5	1.1	100.3	0.2	0.3	100.2	0.1	0.2
6	100.2	0.3	0.7	100.2	0.1	0.2	100.1	0.2	0.3
7	100.1	0.2	0.5	100.1	0.1	0.1	100.0	0.1	0.4
8	100.4	0.3	0.6	100.2	0.1	0.2	100.0	0.0	0.4
9	100.8	0.4	0.7	100.4	0.2	0.3	100.5	0.5	1.0
10	100.6	0.1	1.0	100.4	0.0	0.5	100.5	0.0	1.1
11	100.4	0.2	1.0	100.7	0.2	0.8	100.7	0.3	1.4
12	99.9	0.4	0.5	100.2	0.4	0.4	100.6	0.2	1.1
28年 1月	99.6	0.3	0.7	99.6	0.6	0.7	100.0	0.6	1.1
2	99.8	0.2	0.9	99.5	0.1	0.6	100.1	0.1	1.1
3	99.7	0.0	0.4	99.6	0.1	0.2	100.3	0.3	0.9
4	99.9	0.2	0.1	99.8	0.2	0.3	100.5	0.2	0.4
5	99.9	0.1	0.7	99.8	0.0	0.5	100.4	0.1	0.2
6	99.8	0.0	0.4	99.7	0.1	0.5	100.1	0.3	0.0
7	99.7	0.1	0.3	99.6	0.1	0.5	100.0	0.1	0.1

(注)前年(同月)比は各基準年の公表値による。

(福山市)

平成27年 = 100

食料	住居	光熱・水道	家具・家事用品	被服及び履物	保健医療	交通・通信	教育	教養娯楽	諸雑費
91.1	99.6	96.8	96.4	94.2	98.2	101.0	97.3	94.0	96.3
95.0	100.2	101.4	100.5	97.9	99.2	103.5	97.5	97.7	100.2
100.0	100.0	100.0	100.0	100.0	100.0	100.0	100.0	100.0	100.0
92.1	98.5	94.6	98.0	90.2	98.4	99.2	97.0	92.0	94.7
90.2	98.5	95.0	96.8	90.0	98.1	100.0	97.0	92.7	95.2
90.1	98.4	95.0	96.2	93.4	98.0	100.4	97.0	93.1	95.3
89.4	100.2	95.5	97.4	94.9	98.0	101.1	97.4	93.6	95.3
90.0	99.9	96.5	95.6	94.6	98.2	100.8	97.4	93.7	95.5
90.8	100.0	97.2	97.3	94.1	98.4	100.7	97.4	93.4	95.7
91.0	100.0	97.9	96.9	93.2	98.5	101.4	97.4	93.9	95.9
91.5	100.0	98.2	96.0	91.4	98.4	102.4	97.4	95.3	96.1
91.9	100.0	98.2	96.3	97.1	98.3	102.4	97.4	94.4	96.1
91.5	100.1	98.0	96.5	97.5	98.1	101.5	97.4	94.8	98.7
92.1	100.0	97.9	94.1	97.3	97.9	101.3	97.4	95.2	98.7
92.8	100.0	97.9	95.2	96.5	97.8	101.3	97.4	95.3	98.7
92.7	100.0	98.1	99.3	93.1	97.9	101.3	97.4	94.5	98.7
92.3	100.0	98.3	101.9	93.0	97.4	101.3	97.4	94.2	98.5
92.9	100.0	98.6	97.4	96.5	97.6	101.2	97.4	94.9	98.6
95.0	100.3	99.7	103.0	98.1	99.7	103.8	97.2	98.0	100.7
94.5	100.3	103.3	105.4	98.3	99.7	104.2	97.2	98.4	100.6
95.2	100.1	103.6	103.4	98.5	99.8	104.2	97.2	99.2	100.5
95.2	100.2	103.2	99.6	97.3	99.9	105.2	97.2	100.0	100.5
96.1	100.1	103.1	99.2	96.6	99.6	105.2	97.2	100.9	100.7
97.5	100.2	102.8	98.5	101.6	99.6	104.3	97.9	98.5	100.5
96.3	100.3	102.3	99.3	101.6	99.8	104.4	97.9	98.2	100.9
96.0	100.2	102.2	99.9	100.6	99.7	103.7	97.9	97.2	100.8
96.8	100.2	101.7	98.9	99.8	99.4	102.8	97.9	98.2	101.0
97.8	100.0	100.4	98.9	95.1	99.5	99.9	98.4	98.1	98.9
98.2	100.0	100.0	98.8	95.8	99.4	99.2	98.4	98.6	98.8
98.3	100.4	100.4	99.1	98.0	99.4	99.9	98.4	99.5	99.0
99.3	100.3	101.9	101.4	100.5	99.9	100.1	100.5	100.0	99.3
100.5	100.3	102.5	101.4	99.9	100.1	100.4	100.5	99.7	100.7
100.0	100.3	101.4	100.8	99.7	100.1	100.5	100.5	99.6	100.1
99.9	100.1	100.5	98.4	97.1	100.3	101.0	100.5	100.2	100.2
101.5	100.1	99.6	98.9	92.7	100.3	100.5	100.5	101.8	100.3
102.2	100.1	98.7	99.3	104.5	100.1	99.9	100.5	100.5	100.3
101.8	99.5	98.5	100.0	105.5	100.3	99.9	100.5	100.5	100.6
100.6	99.5	98.3	102.3	106.8	100.2	99.6	100.5	100.4	100.9
99.8	99.5	97.9	100.7	104.3	100.4	99.0	100.5	101.0	100.8
100.7	99.4	97.1	98.6	100.7	100.3	98.0	100.5	99.7	100.5
101.6	99.5	96.5	98.4	101.0	100.2	97.4	100.5	100.2	100.5
101.2	99.5	96.0	99.3	103.4	100.0	97.1	100.5	100.6	100.7
101.1	99.6	95.3	99.6	105.4	100.5	97.7	103.6	100.6	99.6
101.0	99.6	96.0	98.0	105.5	100.6	97.6	103.6	100.3	99.8
101.4	99.5	95.5	95.8	104.6	100.7	98.1	103.6	100.4	99.2
101.5	99.7	94.9	95.4	102.9	100.8	97.9	103.6	100.3	99.2

第2表 中 分 類 指 数

中 分 類	ウエイト	平成28年6月			平成28年7月				
		指数	前月比 (%)	前年同月比 (%)	指数	前月比 (%)	前年同月比		
							寄与度	(%)	寄与度
総 合	10000	100.2	0.1	0.0	99.7	0.5	0.5	0.3	0.3
生 鮮 食 品 を 除 く 総 合	9538	100.1	0.0	0.0	99.7	0.4	0.39	0.3	0.24
持家の帰属家賃を除く総合	8651	100.2	0.1	0.0	99.6	0.6	0.54	0.5	0.46
持家の帰属家賃及び 生鮮食品を除く総合	8189	100.1	0.0	0.0	99.6	0.5	0.41	0.4	0.36
食料(酒類を除く)及び エネルギーを除く総合	6591	100.6	0.1	0.6	100.1	0.4	0.28	0.3	0.21
食 料	2793	101.7	0.5	1.5	100.9	0.8	0.21	0.7	0.19
生 鮮 食 品	462	101.6	1.4	0.4	99.0	2.6	0.12	2.0	0.09
生 鮮 食 品 を 除 く 食 料	2330	101.7	0.3	1.9	101.3	0.4	0.09	1.2	0.28
穀 類	229	102.7	0.5	3.8	100.9	1.8	0.04	0.0	0.00
魚 介 類	236	100.1	4.6	0.8	99.7	0.4	0.01	1.7	0.04
生 鮮 魚 介 類	158	100.5	6.3	1.7	99.8	0.7	0.01	1.9	0.03
肉 類	291	101.7	0.8	2.7	102.4	0.7	0.02	3.5	0.10
乳 卵 類	134	100.0	0.4	1.1	98.7	1.3	0.02	1.9	0.03
野 菜 ・ 海 藻	304	101.7	1.4	0.2	98.6	3.1	0.09	1.3	0.04
生 鮮 野 菜 類	209	101.5	2.1	1.4	97.4	4.1	0.09	2.6	0.05
果 物	101	103.2	6.5	1.7	100.8	2.4	0.02	1.2	0.01
生 鮮 果 物 類	95	103.8	6.9	1.6	101.2	2.5	0.02	0.7	0.01
油 脂 ・ 調 味 料	129	104.1	1.7	4.0	103.4	0.7	0.01	2.5	0.03
菓 子 類	230	102.1	0.4	2.2	100.9	1.2	0.03	1.2	0.03
調 理 食 品	333	101.4	0.6	1.2	101.7	0.3	0.01	0.9	0.03
飲 料	154	102.0	0.4	2.5	102.3	0.3	0.00	2.5	0.04
酒 類	154	101.8	1.1	1.5	100.1	1.7	0.03	0.1	0.00
外 食	498	101.3	0.0	1.6	101.3	0.0	0.00	1.6	0.08
住 居	2060	99.9	0.0	0.1	100.0	0.1	0.02	0.6	0.12
持家の帰属家賃を除く住居	711	99.8	0.0	0.2	99.7	0.1	0.01	0.0	0.00
家 賃	1856	100.0	0.0	0.0	100.1	0.1	0.03	0.8	0.15
持家の帰属家賃を除く家賃	507	99.9	0.0	0.1	99.9	0.0	0.00	0.5	0.02
設 備 修 繕 ・ 維 持	204	99.4	0.0	1.1	99.2	0.2	0.00	1.3	0.03
光 熱 ・ 水 道	752	94.5	0.8	6.5	93.9	0.6	0.04	5.9	0.44
電 気 代	336	95.0	1.2	5.8	94.2	0.8	0.03	5.3	0.18
ガ ス 代	220	91.1	1.1	10.7	90.2	0.9	0.02	9.6	0.21
他 の 光 熱	24	79.7	0.0	22.3	79.7	0.0	0.00	22.3	0.05
上 下 水 道 料	173	100.0	0.0	0.0	100.0	0.0	0.00	0.0	0.00
家 具 ・ 家 事 用 品	350	101.1	0.3	1.1	98.1	3.0	0.11	1.8	0.06
家 庭 用 耐 久 財	93	99.7	0.5	1.7	94.6	5.1	0.05	5.7	0.05
室 内 装 備 品	53	99.4	0.0	0.3	96.1	3.3	0.02	1.3	0.01
寝 具 類	33	101.7	0.1	3.5	89.4	12.2	0.04	12.4	0.04
家 事 雑 貨	70	103.7	1.4	4.9	103.1	0.5	0.00	2.5	0.02
家 事 用 消 耗 品	87	100.4	0.5	0.3	100.6	0.2	0.00	1.3	0.01
家 事 サ ー ビ ス	13	107.7	0.0	7.9	107.7	0.0	0.00	7.9	0.01

(注1) 生鮮食品...生鮮魚介, 生鮮野菜, 生鮮果物

(広島市)

平成27年 = 100

中 分 類	ウエイト	平成28年6月			平成28年7月				
		指数	前月比 (%)	前年同月比 (%)	指数	前月比 (%)	前年同月比		
							寄与度	(%)	寄与度
被 服 及 び 履 物	446	105.0	0.1	4.7	102.6	2.2	0.10	4.6	0.20
衣 料	179	103.7	0.7	3.0	99.3	4.3	0.08	2.1	0.04
和 服	2	100.0	0.0	0.0	100.0	0.0	0.00	0.0	0.00
洋 服	178	103.7	0.7	3.0	99.3	4.3	0.08	2.1	0.04
シャツ・セーター・下着類	132	106.9	1.0	6.6	103.9	2.8	0.04	7.2	0.09
シャツ・セーター類	94	108.0	1.4	6.7	103.6	4.1	0.04	6.8	0.06
下 着 類	37	104.0	0.0	6.2	104.7	0.7	0.00	8.0	0.03
履 物 類	63	114.0	5.2	14.3	115.2	1.0	0.01	15.4	0.10
他 の 被 服	33	93.4	3.2	5.5	95.4	2.2	0.01	6.3	0.02
被 服 関 連 サ ー ビ ス	39	99.8	0.0	0.7	99.8	0.0	0.00	0.7	0.00
保 健 医 療	447	100.4	0.1	0.1	100.2	0.2	0.01	0.0	0.00
医 薬 品 ・ 健 康 保 持 用 撰 取 品	136	99.7	0.6	0.8	99.2	0.5	0.01	1.2	0.02
保 健 医 療 用 品 ・ 器 具	83	98.0	0.6	2.4	98.0	0.0	0.00	2.3	0.02
保 健 医 療 サ ー ビ ス	229	101.6	0.0	1.6	101.6	0.0	0.00	1.6	0.04
交 通 ・ 通 信	1315	98.0	0.4	2.3	98.2	0.2	0.03	2.7	0.36
交 通	239	99.3	0.8	0.0	100.6	1.3	0.03	0.0	0.00
自 動 車 等 関 係 費	629	96.6	1.1	4.6	96.7	0.1	0.01	4.7	0.30
通 信	448	99.4	0.0	0.4	99.1	0.3	0.01	1.4	0.06
教 育	237	104.1	0.0	3.6	104.1	0.0	0.00	3.6	0.09
授 業 料 等	144	103.0	0.0	2.5	103.0	0.0	0.00	2.5	0.04
教 科 書 ・ 学 習 参 考 教 材	7	100.6	0.0	0.0	100.6	0.0	0.00	0.0	0.00
補 習 教 育	86	106.3	0.0	5.6	106.3	0.0	0.00	5.6	0.05
教 養 娛 楽	949	100.1	0.2	0.5	99.2	0.9	0.08	0.9	0.08
教 養 娛 楽 用 耐 久 財	67	102.9	2.2	5.1	102.7	0.2	0.00	2.1	0.01
教 養 娛 楽 用 品	204	101.4	0.2	1.4	99.8	1.6	0.03	0.2	0.00
書 籍 ・ 他 の 印 刷 物	118	100.1	0.2	0.3	100.4	0.3	0.00	0.5	0.01
教 養 娛 楽 サ ー ビ ス	560	99.3	0.1	0.4	98.3	1.0	0.05	1.9	0.11
諸 雑 費	650	100.1	0.2	0.4	100.2	0.1	0.01	0.3	0.02
理 美 容 サ ー ビ ス	109	100.2	0.0	0.2	100.2	0.0	0.00	0.2	0.00
理 美 容 用 品	157	99.8	0.5	0.2	100.0	0.2	0.00	0.3	0.00
身 の 回 り 用 品	87	98.1	0.4	3.2	98.5	0.4	0.00	3.3	0.03
た ば こ	49	101.6	0.0	1.6	101.6	0.0	0.00	1.6	0.01
他 の 諸 雑 費	247	100.7	0.0	1.8	100.7	0.0	0.00	1.8	0.04
別 掲									
工 ネ ル ギ ー	770	91.8	0.1	10.0	91.3	0.6	0.04	9.5	0.74
教 育 関 係 費	307	104.2	0.0	3.8	104.3	0.1	0.00	3.9	0.12
教 養 娛 楽 関 係 費	1053	99.7	0.3	0.1	99.2	0.5	0.05	1.0	0.11
情 報 通 信 関 係 費	507	98.9	0.0	1.1	98.9	0.0	0.00	1.1	0.06

(注2) エネルギー...電気代, 都市ガス代, プロパンガス, 灯油, ガソリン

(参考表) 小売物価統計調査

中分類	品目	単位	平成27年 7月	8月	9月	10月
魚介類 (生鮮魚介)	まぐろ	100g	403	407	379	361
	あじ	100g	118	128	123	124
	いか	100g	119	126	118	83
肉類	牛肉(ロース) 1)	100g	780	806	780	785
	豚肉(バラ)	100g	235	231	238	236
	鶏肉	100g	118	117	121	121
乳卵類	鶏卵	1パック・10個	226	227	235	242
野菜・海藻 (生鮮野菜)	キャベツ	1kg	157	208	274	353
	はくさい	1kg	320	345	352	294
	だいこん	1kg	227	218	223	205
果物 (生鮮果物)	りんご(ふじ)	1kg	805
	ぶどう(デラウェア)	1kg	1,287	1,214	1,480	...
穀類	食パン	1kg	466	474	473	475
	カップ麺 2)	1個・77g	154	154	153	154
乳卵類	牛乳 3)	1本・1,000mL	202	202	195	202
油脂・調味料	みそ	1個・750g	380	380	380	380
飲料	緑茶 4)	100g	477	487	487	487
外食	中華そば	1杯	618	618	618	618
	すし 5)	1人前	1,039	1,039	1,039	1,039
	カレーライス	1皿	832	832	832	832
	ハンバーグ	1人前	931	931	931	931
家事用消耗品	ラップ	1本	177	182	180	180
	トイレトーパー	1パック・12ロール	330	321	324	322
	洗濯用洗剤	1箱・1.0kg	312	308	314	314
洋服	背広服(夏物) 6)	1着	85,320	59,724
	背広服(秋冬物) 7)	1着	85,320	85,320
	ワイシャツ 8)	1枚	2,045	2,045	2,045	2,045
シャツ・セーター類	男子用シャツ 9)	1袋	1,517	1,517	1,517	1,517
下着類	子供用シャツ 10)	1袋	865	865	803	803
ガス代	プロパンガス 11)	1か月	7,469	7,469	7,289	7,289
他の光熱費	灯油	18L	1,698	1,680	1,680	1,680
自動車等関係費	ガソリン 12)	1L	144	140	137	137
被服関連サービス	洗濯代(ワイシャツ)	1枚	257	257	257	257
自動車等関係費	車庫借料	1か月	14,000	14,000	14,000	14,000
理美容サービス	パーマメント代	1回	7,522	7,522	7,522	7,522
家賃	民営家賃 13)	1か月・3.3m ²	4,140	4,167	4,204	4,207
	公営家賃(公的住宅) 14)	1か月・3.3m ²	1,035	1,026	1,038	1,043

品目は、総務省統計局の掲載と同じ順番

- 1)国産品
- 2)平成28年1月品目名変更 即席めん カップ麺
- 3)店頭売り
- 4)煎茶
- 5)にぎりずし
- 6)中級品
- 7)中級品
- 8)長袖
- 9)半袖 平成28年1月品目名変更 男子シャツ 男子用シャツ
- 10)平成28年1月品目名変更 子供シャツ 子供用シャツ
- 11)基本料金及び10m³(従量料金)を使用した料金
- 12)レギュラー 平成28年1月品目名変更 自動車ガソリン ガソリン
- 13)平成28年1月品目名変更 家賃(民営借家) 民営家賃
- 14)県営住宅家賃 平成28年1月品目名変更 家賃(公的住宅) 公営家賃(公的住宅)

主要品目の小売価格 (広島市)

(単位:円)

11月	12月	28年 1月	2月	3月	4月	5月	6月	7月	
								広島市	東京都区部
341	383	392	345	347	345	349	361	352	377
101	109	117	108	110	112	106	100	126	95
82	85	78	85	90	100	103	91	117	109
754	800	791	834	783	798	720	755	853	911
231	238	233	231	233	232	237	240	233	227
121	116	120	120	120	119	123	120	113	137
243	244	229	221	225	227	226	228	218	236
183	104	121	133	138	173	184	179	148	148
174	109	126	160	216	248	207	226	195	203
148	104	126	126	160	170	167	190	217	213
453	469	503	515	506	545	570	643	675	728
...	1,608	1,337	1,325
476	476	481	444	445	444	431	456	435	437
154	154	154	154	154	154	154	154	154	153
201	202	202	202	202	202	202	202	200	224
380	380	374	380	380	380	380	380	369	315
487	477	470	487	483	477	487	477	487	574
618	643	643	643	643	643	643	643	643	572
1,039	1,039	1,039	1,039	1,039	1,039	1,039	1,039	1,039	1,290
832	832	832	832	832	832	832	832	832	783
931	931	931	931	931	931	931	931	931	1,019
180	180	180	180	173	173	166	166	309	293
324	326	326	324	324	324	326	332	321	287
311	311	310	305	322	312	311	316	305	297
...	85,320	85,320	85,320	85,320	59,724	77,310
85,320	85,320	59,724	59,724
1,832	1,832	1,573	1,573	1,585	1,585	1,585	1,585	1,585	2,552
1,652	1,652	1,471	1,471	1,471	1,471	1,471	1,471	1,471	1,126
803	803	722	722	722	784	784	784	784	826
7,289	7,289	7,289	7,289	7,289	7,064	7,064	7,064	7,064	6,928
1,614	1,441	1,380	1,332	1,302	1,320	1,320	1,320	1,320	1,325
133	125	118	116	114	116	117	122	123	120
257	240	240	240	240	240	240	240	240	231
14,000	14,000	13,000	13,000	13,000	13,000	13,000	13,000	13,000	26,232
7,522	7,522	7,522	7,522	7,522	7,522	7,589	7,589	7,589	8,614
4,205	4,203	4,201	4,199	4,197	4,198	4,200	4,204	4,206	8,617
1,041	1,038	1,041	1,043	1,040	1,073	1,064	1,060	1,060	1,747

出典:総務省統計局「小売物価統計調査」より

(利用上の注意)

原則として、毎月同一の店舗において、同一の銘柄(基本銘柄)を調査し、調査価格の単純算術平均の結果を金額に応じて、円未満で四捨五入した消費税込みの価格である。

品目によっては、調査市の出回り状況に応じて調査する銘柄が異なる場合や、品質差がある場合もあり、価格は、必ずしもそのまま地域格差を示すものではない。

また、消費者物価指数の作成で採用する価格とも異なる場合がある。

記号の説明

... 調査期間でないため調査を行わないもの

詳細については、総務省のホームページ参照。

<http://www.stat.go.jp/data/kouri/doukou/index.htm>

社会生活 基本調査



平成 28 年 10 月 20 日現在で、社会生活基本調査を実施します

この調査は、わたしたちが1日のうちどのくらいの時間を仕事、家事、地域での活動などに費やしているかや、過去1年間の自由時間にどのような活動を行ったかについて調査し、仕事と生活の調和（ワーク・ライフ・バランス）の推進、少子高齢化対策などの政策に必要な基礎資料を得ることを目的として実施します。

調査対象に選ばれた世帯には、10月上旬から下旬にかけて、調査員が伺います。趣旨をご理解いただき、調査へのご協力をお願いいたします。

調査
実施日

10月20日

問合せ先

広島県統計課（人口統計グループ）
電話（082）513-2533

<次回公表予定日> 平成 28 年 9 月 30 日（金）

- 1 この資料は、総務省統計局「小売物価統計調査」の調査票情報を独自集計し、平成 27 年1月から 12 月までの1年間の品目別平均価格を基準(100)として品目別ウェイトを用いた加重平均により作成したものです。
- 2 変化率及び寄与度は、端数処理前の指数値を用いて計算しているため、公表された指数値を用いて計算した値とは一致しない場合があります。
- 3 公表日は、総務省の公表日(原則毎月 26 日を含む週の金曜日)と原則同日公表とします。

広島県は、県民の皆様に対して、より分かりやすく、より使いやすい統計情報の提供に努めています。
今後も広島県の「消費者物価指数」をご利用ください。

平成 28 年 9 月 発行

編集発行 広島県 総務局 統計課

〒730-8511 広島市中区基町 10-52

TEL (082)513-2534(ダイヤルイン)

この報告書の内容は、広島県のホームページでも提供しています。

「**広島県統計課**」で検索してください。

ホームページアドレス <http://www.pref.hiroshima.lg.jp/soshiki/21/>

