

平成 28 年 8 月の概況

推計人口（甲調査）

〔推計人口は、国勢調査の人口に、1か月間の転入、転出、出生、死亡等を加えて、推計したものである。〕

1 県人口

◇ 平成28年9月1日現在の推計人口

2,821,693人（日本人：2,785,152人 外国人：36,541人）

◇ 対前月差（H28.9.1とH28.8.1との差）

（単位：人）

人口増減	社会動態			自然動態		
	転入	転出	社会増減	出生	死亡	自然増減
351人の減少 （日本人：259人減少 外国人：92人減少）	9,273	9,163	110	2,059	2,520	△ 461

◇ 対前年同月差（H28.9.1とH27.9.1との差）

（単位：人）

人口増減	社会動態			自然動態		
	転入	転出	社会増減	出生	死亡	自然増減
5,547人の減少 （日本人：8,900人減少 外国人：3,353人増加）	127,557	126,309	1,248	23,136	29,931	△ 6,795

⇒ ※県人口は
対前年同月差では
138カ月連続の減少

2 市町別人口

◇ 対前月差（H28.9.1とH28.8.1との差） 増加：4市2町、減少：10市7町

（単位：人）

人口増加（上位3市町）				人口減少（上位3市町）			
市町名	増加	社会増減	自然増減	市町名	減少	社会増減	自然増減
広島市	232	149	83	呉市	△ 284	△ 138	△ 146
福山市	110	161	△ 51	尾道市	△ 132	△ 37	△ 95
府中町	50	30	20	三原市	△ 91	△ 35	△ 56

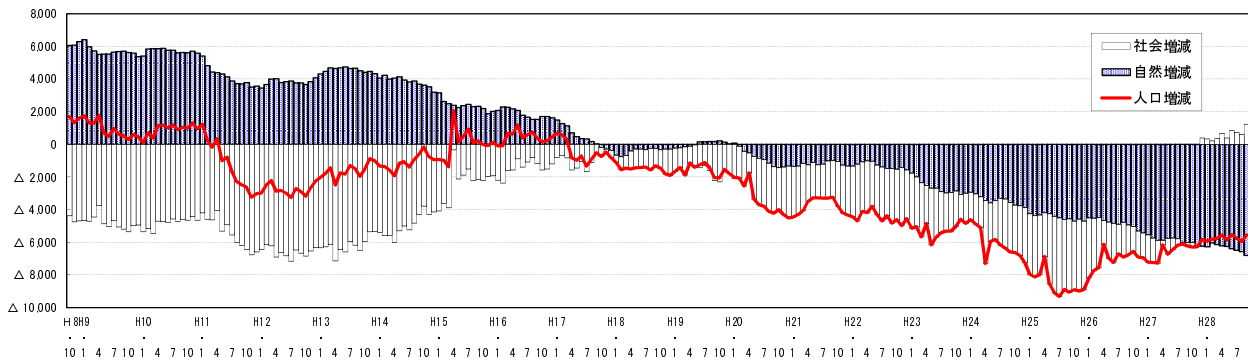
◇ 対前年同月差（H28.9.1とH27.9.1との差） 増加：2市2町、減少：12市7町

（単位：人）

人口増加（上位3市町）				人口減少（上位3市町）			
市町名	増加	社会増減	自然増減	市町名	減少	社会増減	自然増減
広島市	2,337	1,756	581	呉市	△ 2,082	△ 585	△ 1,497
東広島市	572	422	150	尾道市	△ 1,182	△ 81	△ 1,101
府中町	221	87	134	三原市	△ 944	△ 311	△ 633

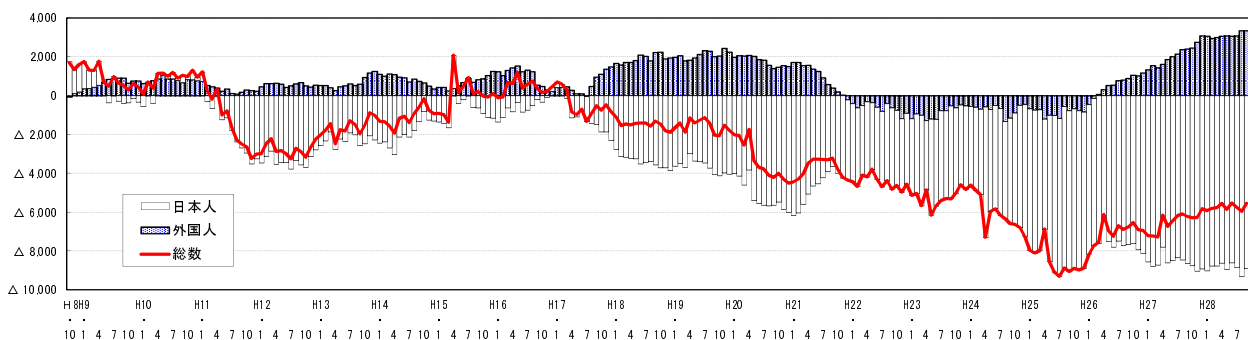
（単位：人）

社会増減、自然増減別、対前年同月人口増減数の推移



（単位：人）

日本人、外国人別 対前年同月人口増減数の推移



日本人・外国人別、推計人口・対前年同月増減数・増減率の推移

(1)推計人口

(単位:人)

	年次	1月	2月	3月	4月	5月	6月	7月	8月	9月	10月	11月	12月
日本人	22年	2,831,844	2,831,094	2,830,589	2,823,315	2,829,150	2,829,027	2,828,997	2,828,738	2,828,858	2,828,333	2,828,602	2,828,623
	23年	2,827,894	2,826,991	2,825,932	2,819,753	2,824,199	2,824,551	2,824,367	2,824,209	2,824,068	2,823,937	2,824,485	2,824,311
	24年	2,823,842	2,822,706	2,821,530	2,813,029	2,818,946	2,819,244	2,818,855	2,819,196	2,818,625	2,818,197	2,818,180	2,817,528
	25年	2,816,554	2,815,328	2,814,271	2,807,351	2,811,399	2,811,173	2,810,718	2,810,882	2,810,331	2,809,966	2,809,979	2,809,495
	26年	2,808,855	2,807,743	2,806,656	2,800,918	2,803,901	2,803,389	2,803,246	2,803,175	2,802,678	2,802,370	2,802,050	2,801,384
	27年	2,800,312	2,798,969	2,797,941	2,793,132	2,795,306	2,794,922	2,794,912	2,794,717	2,794,052	2,793,620	2,793,019	2,792,470
	28年	2,791,309	2,790,210	2,789,171	2,784,515	2,786,364	2,786,322	2,786,072	2,785,411	2,785,152			
	外国人	22年	33,404	33,076	33,039	33,334	33,385	33,217	32,797	32,749	32,315	32,417	32,399
23年		32,222	32,139	32,039	32,052	32,186	32,010	32,025	31,976	31,800	31,797	31,925	31,937
24年		31,673	31,549	31,349	31,484	31,480	31,499	31,379	30,648	30,653	30,907	31,439	31,485
25年		31,002	30,821	30,629	30,296	30,490	30,487	30,218	30,096	29,886	30,245	30,674	30,644
26年		30,540	30,680	30,695	30,612	31,025	31,033	30,995	30,909	30,776	31,303	31,702	31,815
27年		31,878	32,233	32,136	32,242	32,895	33,058	33,152	33,283	33,188	33,769	34,470	34,909
28年		34,960	35,190	35,145	35,324	35,984	36,126	36,247	36,633	36,541			
総数		22年	2,865,248	2,864,170	2,863,628	2,856,649	2,862,535	2,862,244	2,861,794	2,861,487	2,861,173	2,860,750	2,861,001
	23年	2,860,116	2,859,130	2,857,971	2,851,805	2,856,385	2,856,561	2,856,392	2,856,185	2,855,868	2,855,734	2,856,410	2,856,248
	24年	2,855,515	2,854,255	2,852,879	2,844,513	2,850,426	2,850,743	2,850,234	2,849,844	2,849,278	2,849,104	2,849,619	2,849,013
	25年	2,847,556	2,846,149	2,844,900	2,837,647	2,841,889	2,841,660	2,840,936	2,840,978	2,840,217	2,840,211	2,840,653	2,840,139
	26年	2,839,395	2,838,423	2,837,351	2,831,530	2,834,926	2,834,422	2,834,241	2,834,084	2,833,454	2,833,673	2,833,752	2,833,199
	27年	2,832,190	2,831,202	2,830,077	2,825,374	2,828,201	2,827,980	2,828,064	2,828,000	2,827,240	2,827,389	2,827,489	2,827,379
	28年	2,826,269	2,825,400	2,824,316	2,819,839	2,822,348	2,822,448	2,822,319	2,822,044	2,821,693			

注) 各月1日現在人口。太字は当月。

平成22年10月の総数は国勢調査結果の数値(斜体太字)。

なお、日本人、外国人の数値は、日本人、外国人の国勢調査結果の数値に国籍不詳分を按分し加えた数値(斜体太字)。(国勢調査は平成22年10月1日現在)

(2)対前年同月人口増減数

(単位:人)

	年次	1月	2月	3月	4月	5月	6月	7月	8月	9月	10月	11月	12月	
日本人	23年	△ 3,950	△ 4,103	△ 4,657	△ 3,562	△ 4,951	△ 4,476	△ 4,630	△ 4,529	△ 4,790	△ 4,396	△ 4,117	△ 4,312	
	24年	△ 4,052	△ 4,285	△ 4,402	△ 6,724	△ 5,253	△ 5,307	△ 5,512	△ 5,013	△ 5,443	△ 5,740	△ 6,305	△ 6,783	
	25年	△ 7,288	△ 7,378	△ 7,259	△ 5,678	△ 7,547	△ 8,071	△ 8,137	△ 8,314	△ 8,294	△ 8,231	△ 8,201	△ 8,033	
	26年	△ 7,699	△ 7,585	△ 7,615	△ 6,433	△ 7,498	△ 7,784	△ 7,472	△ 7,707	△ 7,653	△ 7,596	△ 7,929	△ 8,111	
	27年	△ 8,543	△ 8,774	△ 8,715	△ 7,786	△ 8,595	△ 8,467	△ 8,334	△ 8,458	△ 8,626	△ 8,750	△ 9,031	△ 8,914	
	28年	△ 9,003	△ 8,759	△ 8,770	△ 8,617	△ 8,942	△ 8,600	△ 8,840	△ 9,306	△ 8,900				
	外国人	23年	△ 1,182	△ 937	△ 1,000	△ 1,282	△ 1,199	△ 1,207	△ 772	△ 773	△ 515	△ 620	△ 474	△ 516
		24年	△ 549	△ 590	△ 690	△ 568	△ 706	△ 511	△ 646	△ 1,328	△ 1,147	△ 890	△ 486	△ 452
25年		△ 671	△ 728	△ 720	△ 1,188	△ 990	△ 1,012	△ 1,161	△ 552	△ 767	△ 662	△ 765	△ 841	
26年		△ 462	△ 141	66	316	535	546	777	813	890	1,058	1,028	1,171	
27年		1,338	1,553	1,441	1,630	1,870	2,025	2,157	2,374	2,412	2,466	2,768	3,094	
28年		3,082	2,957	3,009	3,082	3,089	3,068	3,095	3,350	3,353				
総数		23年	△ 5,132	△ 5,040	△ 5,657	△ 4,844	△ 6,150	△ 5,683	△ 5,402	△ 5,302	△ 5,305	△ 5,016	△ 4,591	△ 4,828
		24年	△ 4,601	△ 4,875	△ 5,092	△ 7,292	△ 5,959	△ 5,818	△ 6,158	△ 6,341	△ 6,590	△ 6,630	△ 6,791	△ 7,235
	25年	△ 7,959	△ 8,106	△ 7,979	△ 6,866	△ 8,537	△ 9,083	△ 9,298	△ 8,866	△ 9,061	△ 8,893	△ 8,966	△ 8,874	
	26年	△ 8,161	△ 7,726	△ 7,549	△ 6,117	△ 6,963	△ 7,238	△ 6,695	△ 6,894	△ 6,763	△ 6,538	△ 6,901	△ 6,940	
	27年	△ 7,205	△ 7,221	△ 7,274	△ 6,156	△ 6,725	△ 6,442	△ 6,177	△ 6,084	△ 6,214	△ 6,284	△ 6,263	△ 5,820	
	28年	△ 5,921	△ 5,802	△ 5,761	△ 5,535	△ 5,853	△ 5,532	△ 5,745	△ 5,956	△ 5,547				

(3)対前年同月人口増減率

(単位:%)

	年次	1月	2月	3月	4月	5月	6月	7月	8月	9月	10月	11月	12月	
日本人	23年	△ 0.14	△ 0.14	△ 0.16	△ 0.13	△ 0.17	△ 0.16	△ 0.16	△ 0.16	△ 0.17	△ 0.16	△ 0.15	△ 0.15	
	24年	△ 0.14	△ 0.15	△ 0.16	△ 0.24	△ 0.19	△ 0.19	△ 0.20	△ 0.18	△ 0.19	△ 0.20	△ 0.22	△ 0.24	
	25年	△ 0.26	△ 0.26	△ 0.26	△ 0.20	△ 0.27	△ 0.29	△ 0.29	△ 0.29	△ 0.29	△ 0.29	△ 0.29	△ 0.29	
	26年	△ 0.27	△ 0.27	△ 0.27	△ 0.23	△ 0.27	△ 0.28	△ 0.27	△ 0.27	△ 0.27	△ 0.27	△ 0.28	△ 0.29	
	27年	△ 0.30	△ 0.31	△ 0.31	△ 0.28	△ 0.31	△ 0.30	△ 0.30	△ 0.30	△ 0.31	△ 0.31	△ 0.32	△ 0.32	
	28年	△ 0.32	△ 0.31	△ 0.31	△ 0.31	△ 0.32	△ 0.31	△ 0.32	△ 0.33	△ 0.32				
	外国人	23年	△ 3.54	△ 2.83	△ 3.03	△ 3.85	△ 3.59	△ 3.63	△ 2.35	△ 2.36	△ 1.59	△ 1.91	△ 1.46	△ 1.59
		24年	△ 1.70	△ 1.84	△ 2.15	△ 1.77	△ 2.19	△ 1.60	△ 2.02	△ 4.15	△ 3.61	△ 2.80	△ 1.52	△ 1.42
25年		△ 2.12	△ 2.31	△ 2.30	△ 3.77	△ 3.14	△ 3.21	△ 3.70	△ 1.80	△ 2.50	△ 2.14	△ 2.43	△ 2.67	
26年		△ 1.49	△ 0.46	0.22	1.04	1.75	1.79	2.57	2.70	2.98	3.50	3.35	3.82	
27年		4.38	5.06	4.69	5.32	6.03	6.53	6.96	7.68	7.84	7.88	8.73	9.72	
28年		9.67	9.17	9.36	9.56	9.39	9.28	9.34	10.07	10.10				
総数		23年	△ 0.18	△ 0.18	△ 0.20	△ 0.17	△ 0.21	△ 0.20	△ 0.19	△ 0.19	△ 0.19	△ 0.18	△ 0.16	△ 0.17
		24年	△ 0.16	△ 0.17	△ 0.18	△ 0.26	△ 0.21	△ 0.20	△ 0.22	△ 0.22	△ 0.23	△ 0.23	△ 0.24	△ 0.25
	25年	△ 0.28	△ 0.28	△ 0.28	△ 0.24	△ 0.30	△ 0.32	△ 0.33	△ 0.31	△ 0.32	△ 0.31	△ 0.31	△ 0.31	
	26年	△ 0.29	△ 0.27	△ 0.27	△ 0.22	△ 0.25	△ 0.25	△ 0.24	△ 0.24	△ 0.24	△ 0.23	△ 0.24	△ 0.24	
	27年	△ 0.25	△ 0.25	△ 0.26	△ 0.22	△ 0.24	△ 0.23	△ 0.22	△ 0.21	△ 0.22	△ 0.22	△ 0.22	△ 0.21	
	28年	△ 0.21	△ 0.20	△ 0.20	△ 0.20	△ 0.21	△ 0.20	△ 0.20	△ 0.21	△ 0.20				