

平成27年(2015年)基準

消費者物価指数

(小売物価統計調査結果)

平成28年9月分

広島市	総合指数	99.8	(平成27年=100)
	前月比	0.1 %	前年同月比 ▲ 0.9 %

図1 総合指数, 前年同月比 H18.1~



【広島市の消費者物価指数】平成 27 年=100

1 平成 28 年 9 月の概況

	指数	前月比 (%)	ポイント	前年同月比 (%)	ポイント
総合指数	99.8	0.1	3 か月ぶりの上昇	▲0.9	3 か月連続の下落
生鮮食品を除く総合指数	99.6	▲0.2	2 か月ぶりの下落	▲0.7	3 か月連続の下落
食料(酒類を除く)及びエネルギーを除く総合指数	100.1	0.0	前月と同水準	▲0.2	36 か月ぶりの下落

図 2 総合指数, 前年同月比の推移

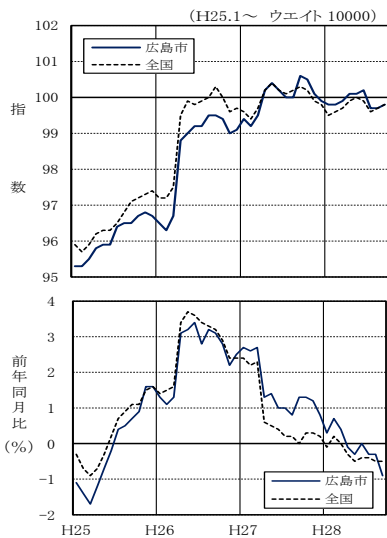


図 3 生鮮食品を除く総合指数, 前年同月比の推移

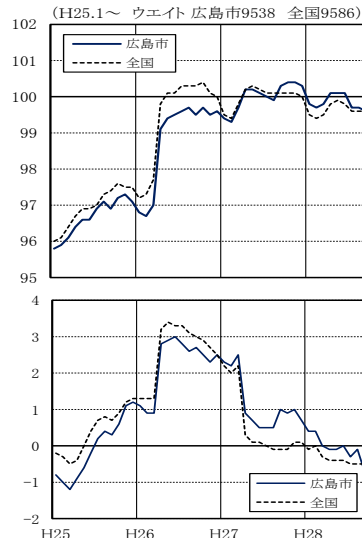
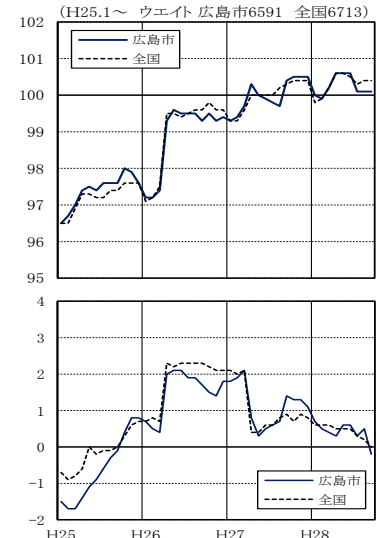


図 4 食料(酒類を除く)及びエネルギーを除く総合指数, 前年同月比の推移



(注)前年同月比は各基準年の公表値による。グラフの右上の数値は、H27 年基準指数のウエイト

2 前月からの動き

～被服及び履物は上昇 交通・通信は下落～

表 1 10 大費目指数の前月比, 寄与度

	総合	食料	生鮮食品	生鮮食品を除く食料	住居	光熱・水道	家具・家事用品	被服及び履物	保健医療	交通・通信	教育	教養娯楽	諸雑費	エネルギー
指数	99.8	101.4	103.9	100.9	100.0	93.1	98.1	104.4	100.4	97.6	104.1	99.0	100.6	90.6
前月比 (%)	0.1	0.4	5.8	▲0.6	0.0	▲0.4	▲0.6	4.4	0.1	▲0.9	0.0	▲1.0	0.5	▲0.2
寄与度	0.1	0.11	0.27	▲0.15	0.01	▲0.03	▲0.02	0.20	0.01	▲0.11	0.00	▲0.09	0.03	▲0.01

(注 1) 寄与度は、物価全体(総合)の上昇(下落)に、各費目がどれだけ影響したかを示したもの。

本来、寄与度の合計は、総合指数の前(年同)月に対する変化率となるが、四捨五入の関係で一致しない場合がある。

(注 2) エネルギーは、光熱・水道のうち電気代、都市ガス代、プロパンガス、灯油と交通・通信のうちガソリン。

表 2 総合指数の前月比に寄与した主な内訳

上 昇		下 落	
中分類 (主な品目)	寄与度	中分類 (主な品目)	寄与度
野菜・海藻(だいこん 等)	0.26	肉類(鶏肉 等)	▲0.08
洋服(女兒用スカート 等)	0.14	通信(携帯電話機 等)	▲0.07
シャツ・セーター類	0.06	教養娯楽用品(園芸用肥料 等)	▲0.05
生鮮魚介(さんま 等)	0.04	交通(鉄道運賃(JR) 等)	▲0.05
理美容用品(シャンプー 等)	0.03	教養娯楽サービス(宿泊料 等)	▲0.05

3 前年同月との比較

～光熱・水道，交通・通信は下落 教育は上昇～

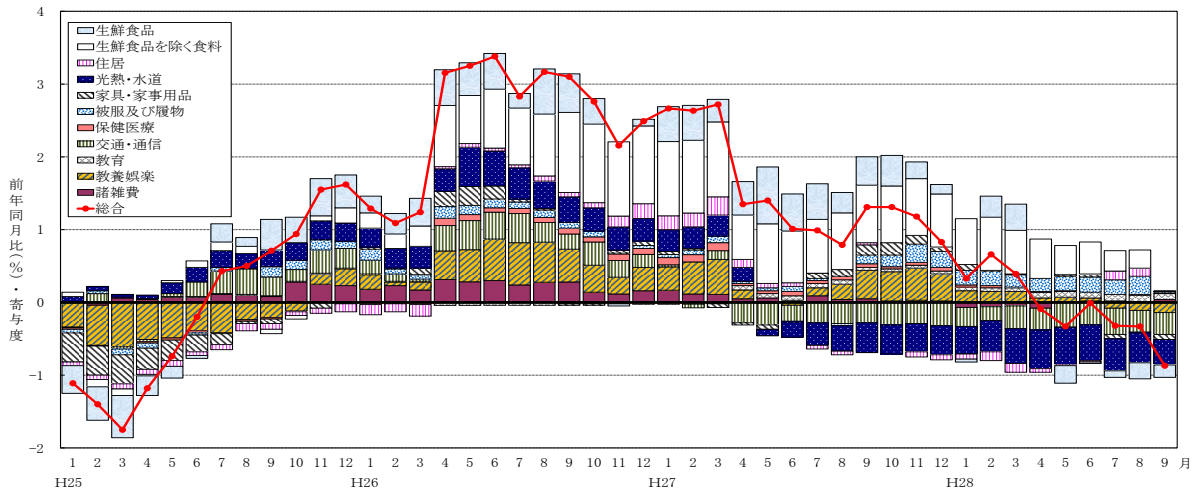
表3 10大費目の前年同月比，寄与度

	総合	食料	生鮮食品	生鮮食品を除く食料	住居	光熱・水道	家具・家事用品	被服及び履物	保健医療	交通・通信	教育	教養娯楽	諸雑費	エネルギー
前年同月比 (%)	▲0.9	▲0.6	▲3.4	0.0	0.0	▲4.8	▲1.9	0.4	0.2	▲2.3	3.6	▲1.5	0.7	▲7.1
寄与度	▲0.9	▲0.16	▲0.17	0.01	0.00	▲0.35	▲0.07	0.02	0.01	▲0.30	0.08	▲0.14	0.04	▲0.53

表4 総合指数の前年同月比に寄与した主な内訳

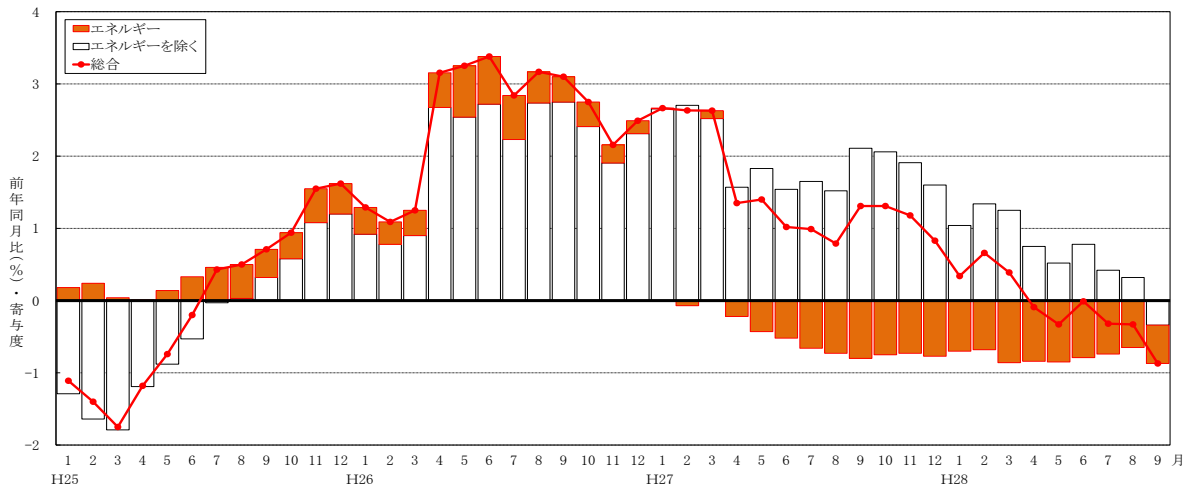
上昇		下落	
中分類 (主な品目)	寄与度	中分類 (主な品目)	寄与度
履物類(婦人靴 等)	0.07	自動車等関係費(ガソリン 等)	▲0.18
補習教育(補習教育(小学校) 等)	0.05	生鮮野菜(キャベツ 等)	▲0.16
外食(学校給食(小学校) 等)	0.05	ガス代(都市ガス代 等)	▲0.15
授業料等	0.04	電気代(電気代)	▲0.15
保健医療サービス(診療代 等)	0.04	通信(携帯電話機 等)	▲0.12

図5 総合指数の前年同月比に対する10大費目別寄与度の推移



(注) 前年同月比，寄与度は，各基準年の公表値による(H27.12以前はH22年基準，H28.1以降はH27年基準)。

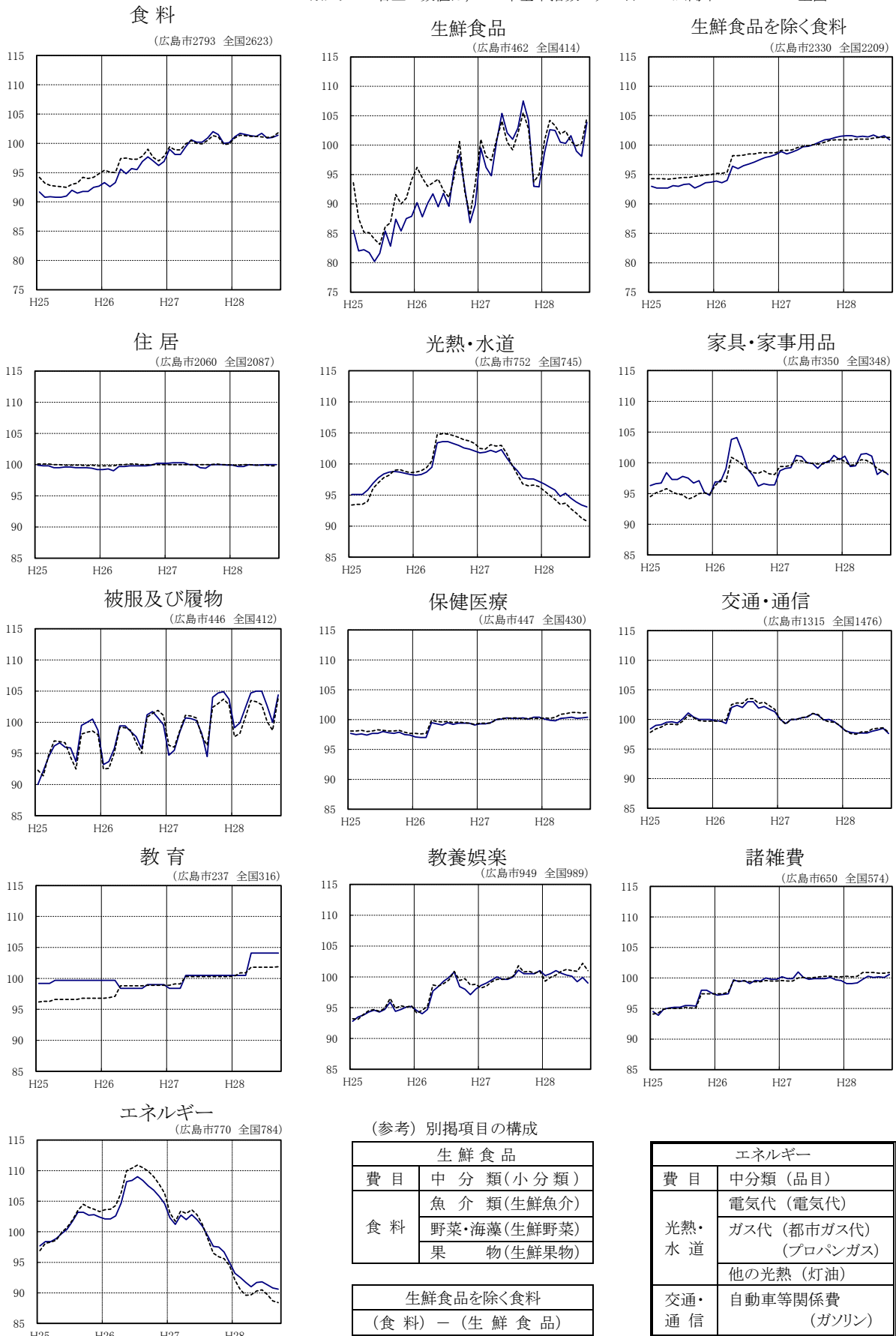
図6 総合指数の前年同月比に対するエネルギー寄与度の推移



(注) エネルギーは，光熱・水道のうち電気代，都市ガス代，プロパンガス，灯油と交通・通信のうちガソリン。

図7 10大費目指数の推移 H27年=100, H25.1~

※グラフの右上の数値は、H27年基準指数のウェイト 広島市 — 全国 - - - -



[参考] 【福山市の消費者物価指数】平成27年=100

1 平成28年9月の概況

	指数	前月比 (%)	ポイント	前年同月比 (%)	ポイント
総合指数	99.8	▲0.1	2か月ぶりの下落	▲1.0	6か月連続の下落
生鮮食品を除く総合指数	99.5	▲0.1	4か月連続の下落	▲0.9	6か月連続の下落
食料(酒類を除く)及びエネルギーを除く総合指数	100.0	▲0.2	2か月ぶりの下落	▲0.4	38か月ぶりの下落

2 前月からの動き, 前年同月との比較

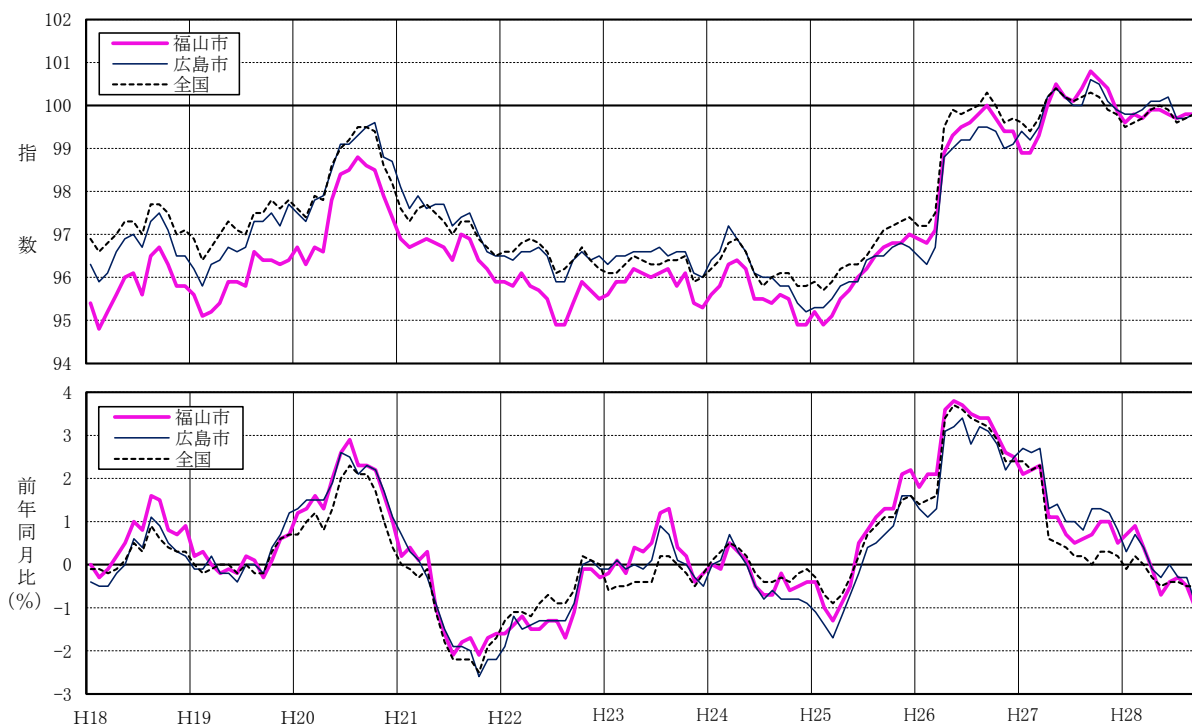
～前月比は教養娯楽, 交通・通信が下落 被服及び履物が上昇,
前年同月比は交通・通信, 光熱・水道が下落 被服及び履物が上昇～

表5 10大費目指数の前月比, 前年同月比, 寄与度

	総合	食料	住居	光熱・水道	家具・家事用品	被服及び履物	保健医療	交通・通信	教育	教養娯楽	諸雑費
ウェイト	10000	2787	1890	724	388	406	431	1508	282	946	637
指数	99.8	102.0	99.4	94.3	94.9	106.9	101.0	97.1	103.6	100.1	99.3
前月比 (%)	▲0.1	0.2	▲0.1	▲0.2	▲1.5	5.8	0.3	▲1.0	0.0	▲1.5	0.0
寄与度	▲0.1	0.06	▲0.02	▲0.02	▲0.05	0.24	0.01	▲0.14	0.00	▲0.15	0.00
前年同月比 (%)	▲1.0	▲0.2	▲0.6	▲4.4	▲4.5	2.3	0.9	▲2.9	3.1	▲0.4	▲1.0
寄与度	▲1.0	▲0.06	▲0.12	▲0.31	▲0.17	0.10	0.04	▲0.43	0.09	▲0.04	▲0.06

(注) 寄与度は, 物価全体(総合)の上昇(下落)に, 各費目がどれだけ影響したかを示したものの。本来, 寄与度の合計は, 総合指数の前(年同)月に対する変化率となるが, 四捨五入の関係で一致しない場合がある。

図8 総合指数, 前年同月比の推移 H18.1～



(注) 前年同月比は各基準年の公表値による。

第1-1表 10 大 費 目 指 数

年 月	総 合			生鮮食品を除く総合			食料(酒類を除く)及び エネルギーを除く総合		
	指 数	前月比 (%)	前年(同月)比 (%)	指 数	前月比 (%)	前年(同月)比 (%)	指 数	前月比 (%)	前年(同月)比 (%)
平成25年 平均	96.1	-	0.1	96.7	-	0.1	97.4	-	0.6
26	98.5	-	2.5	98.9	-	2.2	98.9	-	1.5
27	100.0	-	1.5	100.0	-	1.2	100.0	-	1.2
平成25年 1月	95.3	0.1	1.1	95.8	0.2	0.8	96.5	0.4	1.5
2	95.3	0.0	1.4	95.9	0.2	1.0	96.7	0.2	1.7
3	95.5	0.2	1.7	96.1	0.2	1.2	97.0	0.3	1.7
4	95.8	0.3	1.2	96.4	0.3	0.9	97.4	0.4	1.4
5	95.9	0.1	0.7	96.6	0.2	0.6	97.5	0.1	1.1
6	95.9	0.0	0.2	96.6	0.0	0.2	97.4	0.1	0.9
7	96.4	0.5	0.4	96.9	0.4	0.2	97.6	0.2	0.6
8	96.5	0.0	0.5	97.1	0.2	0.4	97.6	0.0	0.3
9	96.5	0.1	0.7	96.9	0.2	0.3	97.6	0.0	0.1
10	96.7	0.2	0.9	97.2	0.3	0.6	98.0	0.3	0.4
11	96.8	0.2	1.6	97.3	0.1	1.1	97.9	0.1	0.8
12	96.7	0.1	1.6	97.1	0.2	1.2	97.6	0.2	0.8
26年 1月	96.5	0.2	1.3	96.8	0.3	1.1	97.2	0.5	0.7
2	96.3	0.2	1.1	96.7	0.1	0.9	97.2	0.0	0.5
3	96.7	0.4	1.3	97.0	0.3	0.9	97.4	0.2	0.4
4	98.8	2.1	3.1	99.1	2.1	2.8	99.3	2.0	2.0
5	99.0	0.2	3.2	99.4	0.4	2.9	99.6	0.2	2.1
6	99.2	0.2	3.4	99.5	0.1	3.0	99.5	0.1	2.1
7	99.2	0.0	2.8	99.6	0.1	2.8	99.5	0.0	1.9
8	99.5	0.3	3.2	99.7	0.1	2.6	99.5	0.0	1.9
9	99.5	0.0	3.1	99.5	0.1	2.7	99.3	0.2	1.7
10	99.4	0.1	2.8	99.7	0.1	2.5	99.5	0.2	1.5
11	99.0	0.4	2.2	99.5	0.1	2.3	99.3	0.2	1.4
12	99.1	0.2	2.5	99.6	0.0	2.5	99.4	0.1	1.8
27年 1月	99.4	0.0	2.7	99.4	0.5	2.3	99.3	0.5	1.8
2	99.2	0.2	2.6	99.3	0.1	2.2	99.4	0.1	1.9
3	99.5	0.3	2.7	99.7	0.4	2.5	99.7	0.3	2.1
4	100.2	0.7	1.3	100.2	0.4	0.9	100.3	0.6	0.8
5	100.4	0.2	1.4	100.2	0.0	0.7	100.0	0.3	0.3
6	100.2	0.3	1.0	100.1	0.1	0.5	99.9	0.1	0.5
7	100.0	0.2	1.0	100.0	0.1	0.5	99.8	0.2	0.6
8	100.0	0.0	0.8	99.9	0.1	0.5	99.7	0.1	0.7
9	100.6	0.6	1.3	100.3	0.4	1.0	100.4	0.7	1.4
10	100.5	0.1	1.3	100.4	0.1	0.9	100.5	0.1	1.3
11	100.1	0.5	1.2	100.4	0.1	1.0	100.5	0.1	1.3
12	99.9	0.1	0.8	100.3	0.1	0.7	100.5	0.1	1.1
28年 1月	99.8	0.2	0.3	99.8	0.5	0.4	100.0	0.5	0.7
2	99.8	0.1	0.7	99.7	0.1	0.4	99.9	0.1	0.5
3	99.9	0.1	0.4	99.8	0.1	0.0	100.2	0.3	0.4
4	100.1	0.2	0.1	100.1	0.3	0.1	100.6	0.5	0.3
5	100.1	0.0	0.3	100.1	0.0	0.1	100.6	0.0	0.6
6	100.2	0.1	0.0	100.1	0.0	0.0	100.6	0.1	0.6
7	99.7	0.5	0.3	99.7	0.4	0.3	100.1	0.4	0.3
8	99.7	0.0	0.3	99.7	0.0	0.1	100.1	0.0	0.5
9	99.8	0.1	0.9	99.6	0.2	0.7	100.1	0.0	0.2

(注1)前年(同月)比は各基準年の公表値による。

(広島市)

平成27年 = 100

食料	生鮮食品		住居	光熱・水道	家具・家事用品	被服及び履物	保健医療	交通・通信	教育	教養娯楽	諸雑費	エネルギー
	生鮮食品	生鮮食品を除く食料										
91.5	84.1	93.1	99.6	97.3	96.8	96.2	97.7	99.7	99.5	94.4	95.7	100.8
95.4	91.2	96.3	99.7	101.6	98.7	98.1	98.7	101.5	98.9	97.6	99.0	105.8
100.0	100.0	100.0	100.0	100.0	100.0	100.0	100.0	100.0	100.0	100.0	100.0	100.0
91.7	85.5	93.0	99.9	95.1	96.3	90.0	97.7	98.4	99.2	92.8	94.5	97.7
90.8	82.0	92.7	99.8	95.1	96.6	92.2	97.5	99.0	99.2	93.5	93.9	98.4
90.9	82.2	92.7	99.8	95.1	96.7	94.5	97.6	99.1	99.2	93.8	94.9	98.4
90.8	81.7	92.7	99.5	95.8	98.4	96.2	97.4	99.5	99.7	94.3	95.1	98.9
90.8	80.2	93.1	99.5	96.9	97.3	96.7	97.7	99.6	99.7	94.6	95.2	99.7
91.0	81.6	93.0	99.6	97.8	97.3	96.0	97.7	99.4	99.7	94.3	95.2	100.4
92.0	85.4	93.3	99.6	98.4	97.8	95.9	98.0	100.1	99.7	94.7	95.5	101.7
91.5	82.8	93.4	99.5	98.7	97.5	93.7	97.8	101.1	99.7	95.9	95.5	103.2
91.8	87.4	92.7	99.5	98.8	96.7	99.5	97.7	100.4	99.7	94.4	95.4	103.2
91.8	85.4	93.1	99.5	98.7	97.1	100.0	97.9	100.0	99.7	94.7	98.0	102.7
92.5	87.5	93.6	99.4	98.5	95.2	100.5	97.5	100.0	99.7	95.1	98.0	102.8
92.7	87.9	93.7	99.2	98.3	94.7	98.7	97.4	100.0	99.7	95.2	97.5	102.4
93.3	90.2	93.9	99.2	98.2	96.9	93.2	97.1	99.8	99.7	94.5	97.2	102.1
92.6	87.8	93.6	99.3	98.3	96.9	93.7	97.0	99.7	99.7	94.0	97.3	102.1
93.3	90.1	94.0	99.0	98.7	99.0	95.8	97.0	99.3	99.7	94.7	97.4	102.6
95.6	91.7	96.4	99.7	99.5	103.8	99.4	99.5	102.0	98.4	97.7	99.7	104.7
94.8	89.5	96.0	99.7	103.4	104.1	99.4	99.3	102.4	98.4	98.4	99.4	108.2
95.7	91.8	96.5	99.8	103.6	101.9	98.5	99.1	102.0	98.4	99.3	99.6	108.4
95.5	89.6	96.8	99.8	103.6	99.0	97.7	99.5	103.0	98.4	99.9	99.1	109.0
96.9	95.9	97.1	99.8	103.3	97.9	95.8	99.2	103.0	98.4	100.8	99.6	108.4
97.7	98.4	97.5	99.8	103.0	96.2	101.2	99.4	101.9	99.0	98.4	99.5	107.5
97.0	92.7	97.9	99.9	102.6	96.6	101.7	99.4	102.2	99.0	98.0	100.0	106.8
96.2	86.8	98.1	100.2	102.4	96.4	100.7	99.4	101.7	99.0	97.1	99.8	105.8
96.9	89.9	98.4	100.2	102.1	96.4	99.6	99.1	101.3	99.0	98.0	99.8	104.6
99.0	99.5	98.9	100.2	101.8	98.7	94.7	99.3	100.0	98.4	98.6	100.2	102.3
98.1	96.2	98.5	100.3	101.9	99.1	95.5	99.3	99.3	98.4	99.0	99.9	101.2
98.1	94.8	98.8	100.3	102.2	99.2	98.5	99.5	100.0	98.4	99.5	99.9	102.7
99.4	100.6	99.2	100.3	101.9	101.2	100.7	100.0	100.0	100.5	100.0	101.0	102.0
100.6	105.4	99.7	100.0	102.3	101.0	100.6	100.1	100.3	100.5	99.6	100.1	102.8
100.2	102.1	99.8	100.0	101.0	100.0	100.3	100.3	100.4	100.5	99.6	99.8	102.0
100.2	101.0	100.1	99.5	99.8	99.9	98.2	100.2	101.0	100.5	100.0	99.9	100.9
100.9	102.9	100.5	99.4	98.9	99.1	94.5	100.2	100.7	100.5	101.1	99.9	99.3
102.0	107.5	100.9	100.0	97.8	100.0	104.0	100.3	99.9	100.5	100.5	99.9	97.6
101.5	104.2	101.0	100.0	97.6	100.1	104.7	100.1	100.0	100.5	100.5	100.1	97.5
100.0	93.0	101.3	100.0	97.6	101.2	104.9	100.4	99.6	100.5	100.5	99.7	96.7
100.1	92.9	101.5	99.9	97.2	100.5	103.7	100.4	98.9	100.5	101.0	99.6	95.0
101.1	98.7	101.6	99.9	96.8	101.1	99.1	100.1	98.1	100.5	100.2	99.1	93.2
101.7	102.6	101.6	99.7	96.3	99.4	99.9	99.9	97.8	100.5	100.5	99.1	92.5
101.5	102.5	101.4	99.7	95.8	99.5	102.3	99.8	97.7	100.5	101.0	99.2	91.7
101.3	100.5	101.5	100.0	94.8	101.4	104.7	100.2	97.7	104.1	100.6	99.8	91.0
101.2	100.3	101.4	99.9	95.3	101.5	105.0	100.3	97.7	104.1	100.3	100.3	91.7
101.7	101.6	101.7	99.9	94.5	101.1	105.0	100.4	98.0	104.1	100.1	100.1	91.8
100.9	99.0	101.3	100.0	93.9	98.1	102.6	100.2	98.2	104.1	99.2	100.2	91.3
101.0	98.1	101.6	100.0	93.4	98.8	100.0	100.3	98.5	104.1	99.9	100.1	90.8
101.4	103.9	100.9	100.0	93.1	98.1	104.4	100.4	97.6	104.1	99.0	100.6	90.6

(注2)生鮮食品...生鮮魚介,生鮮野菜,生鮮果物 (注3)エネルギー...電気代,都市ガス代,プロパンガス,灯油,ガソリン

第1-2表 10 大 費 目 指 数

年 月	総 合			生鮮食品を除く総合			食料(酒類を除く)及び エネルギーを除く総合		
	指 数	前月比 (%)	前年(同月)比 (%)	指 数	前月比 (%)	前年(同月)比 (%)	指 数	前月比 (%)	前年(同月)比 (%)
平成25年 平均	96.6	-	0.4	96.9	-	0.4	97.2	-	0.2
26	99.2	-	2.7	99.5	-	2.6	99.0	-	1.8
27	100.0	-	0.8	100.0	-	0.5	100.0	-	1.0
平成25年 1月	95.9	0.1	0.3	96.0	0.3	0.2	96.5	0.5	0.7
2	95.7	0.2	0.7	96.1	0.1	0.3	96.5	0.0	0.9
3	95.9	0.2	0.9	96.4	0.3	0.5	96.9	0.4	0.8
4	96.2	0.3	0.7	96.7	0.3	0.4	97.3	0.4	0.6
5	96.3	0.1	0.3	96.9	0.2	0.0	97.3	0.1	0.4
6	96.3	0.0	0.2	96.9	0.0	0.4	97.2	0.1	0.2
7	96.5	0.2	0.7	97.0	0.1	0.7	97.2	0.0	0.1
8	96.8	0.3	0.9	97.3	0.3	0.8	97.4	0.2	0.1
9	97.1	0.3	1.1	97.4	0.1	0.7	97.4	0.0	0.0
10	97.2	0.1	1.1	97.6	0.2	0.9	97.6	0.3	0.3
11	97.3	0.0	1.5	97.5	0.0	1.2	97.6	0.0	0.6
12	97.4	0.1	1.6	97.5	0.0	1.3	97.6	0.0	0.7
26年 1月	97.2	0.2	1.4	97.2	0.3	1.3	97.1	0.5	0.7
2	97.2	0.0	1.5	97.3	0.1	1.3	97.2	0.1	0.8
3	97.5	0.3	1.6	97.7	0.3	1.3	97.5	0.3	0.7
4	99.5	2.1	3.4	99.8	2.2	3.2	99.5	2.0	2.3
5	99.9	0.4	3.7	100.1	0.4	3.4	99.5	0.0	2.2
6	99.8	0.1	3.6	100.1	0.0	3.3	99.4	0.1	2.3
7	99.9	0.0	3.4	100.3	0.1	3.3	99.5	0.0	2.3
8	100.0	0.2	3.3	100.3	0.0	3.1	99.6	0.1	2.3
9	100.3	0.2	3.2	100.3	0.0	3.0	99.6	0.0	2.3
10	100.0	0.3	2.9	100.4	0.1	2.9	99.8	0.3	2.2
11	99.6	0.4	2.4	100.1	0.2	2.7	99.6	0.2	2.1
12	99.7	0.1	2.4	100.0	0.2	2.5	99.6	0.0	2.1
27年 1月	99.6	0.2	2.4	99.5	0.6	2.2	99.3	0.5	2.1
2	99.4	0.2	2.2	99.4	0.1	2.0	99.3	0.0	2.0
3	99.7	0.3	2.3	99.8	0.4	2.2	99.6	0.3	2.1
4	100.2	0.5	0.6	100.2	0.4	0.3	100.0	0.4	0.4
5	100.4	0.2	0.5	100.3	0.1	0.1	100.0	0.0	0.4
6	100.2	0.2	0.4	100.2	0.1	0.1	100.0	0.0	0.6
7	100.1	0.2	0.2	100.1	0.1	0.0	100.0	0.0	0.6
8	100.2	0.1	0.2	100.1	0.0	0.1	100.2	0.2	0.8
9	100.3	0.1	0.0	100.1	0.0	0.1	100.3	0.1	0.9
10	100.2	0.0	0.3	100.1	0.1	0.1	100.4	0.1	0.7
11	99.9	0.4	0.3	100.1	0.0	0.1	100.4	0.0	0.9
12	99.8	0.0	0.2	100.0	0.1	0.1	100.4	0.0	0.8
28年 1月	99.5	0.3	0.1	99.5	0.6	0.1	99.8	0.6	0.6
2	99.6	0.1	0.2	99.4	0.1	0.0	99.9	0.1	0.6
3	99.7	0.1	0.0	99.5	0.1	0.3	100.2	0.3	0.6
4	99.9	0.2	0.3	99.8	0.3	0.4	100.6	0.4	0.5
5	100.0	0.1	0.5	99.9	0.0	0.4	100.6	0.0	0.5
6	99.9	0.1	0.4	99.8	0.0	0.4	100.5	0.1	0.5
7	99.6	0.2	0.4	99.6	0.2	0.5	100.3	0.2	0.3
8	99.7	0.0	0.5	99.6	0.0	0.5	100.4	0.1	0.2
9	99.8	0.2	0.5	99.6	0.0	0.5	100.4	0.0	0.0

(注1)前年(同月)比は各基準年の公表値による。

(全国)

平成27年 = 100

食料	生鮮食品		住居	光熱・水道	家具・家事用品	被服及び履物	保健医療	交通・通信	教育	教養娯楽	諸雑費	エネルギー
	生鮮食品	生鮮食品を除く食料										
93.4	88.2	94.5	99.9	96.6	94.9	95.8	98.1	99.4	96.6	94.6	95.5	101.1
97.0	93.6	97.7	100.0	102.6	98.5	97.8	99.1	102.0	98.4	98.1	99.0	107.7
100.0	100.0	100.0	100.0	100.0	100.0	100.0	100.0	100.0	100.0	100.0	100.0	100.0
94.2	93.6	94.3	100.1	93.4	94.5	92.3	98.1	97.8	96.2	93.2	94.1	96.9
93.2	87.5	94.3	100.1	93.5	95.1	91.4	98.1	98.4	96.3	93.1	94.3	98.1
92.8	85.2	94.3	100.1	93.5	95.4	94.8	98.2	98.7	96.3	93.9	94.9	98.3
92.7	85.1	94.2	100.0	94.0	95.8	97.0	98.0	99.2	96.6	94.5	95.0	98.6
92.6	84.0	94.3	100.0	96.1	95.3	96.9	98.1	99.2	96.6	94.7	95.0	99.9
92.5	83.1	94.4	99.9	97.0	94.9	96.7	98.3	99.1	96.6	94.4	95.0	100.7
93.0	86.1	94.5	99.9	97.8	94.8	94.4	98.2	99.7	96.6	94.9	95.2	101.9
93.2	86.8	94.5	99.9	98.2	94.1	92.5	98.1	100.7	96.6	96.5	95.1	103.5
94.2	91.6	94.7	99.9	99.0	94.4	98.1	98.1	100.3	96.8	94.9	95.1	104.5
94.0	90.0	94.8	99.8	99.1	95.0	98.4	98.2	99.8	96.8	95.3	97.4	104.0
94.2	91.0	94.9	99.9	98.8	95.1	98.6	97.9	99.7	96.8	95.1	97.4	103.7
94.8	94.1	95.0	99.8	98.6	94.9	98.0	97.7	99.7	96.8	95.3	97.4	103.3
95.4	96.2	95.2	99.8	98.7	96.3	92.5	97.7	99.7	96.8	94.1	97.4	103.6
95.1	94.4	95.2	99.8	98.9	97.2	92.6	97.6	99.7	96.9	94.6	97.4	103.7
95.0	93.0	95.4	99.8	99.4	96.9	95.1	97.7	99.9	97.1	95.2	97.7	104.3
97.4	93.6	98.2	100.0	100.5	100.9	99.2	99.9	102.5	98.8	98.7	99.6	106.4
97.5	94.2	98.2	100.0	104.7	100.4	99.1	99.7	102.8	98.8	98.5	99.5	110.0
97.3	92.3	98.3	100.1	104.9	99.8	98.7	99.6	102.7	98.8	98.9	99.5	110.4
97.3	91.1	98.5	100.1	104.8	98.9	96.7	99.7	103.5	98.8	99.5	99.4	110.9
97.8	94.6	98.5	100.0	104.6	98.4	95.0	99.5	103.5	98.8	100.9	99.4	110.5
99.0	100.6	98.7	100.0	104.3	98.3	100.8	99.6	102.7	98.9	99.4	99.4	109.9
97.6	92.1	98.7	100.0	103.9	98.7	101.4	99.5	102.9	98.9	99.7	99.6	109.0
97.0	88.1	98.7	100.0	103.7	98.2	101.9	99.4	102.3	98.9	98.7	99.5	107.8
97.8	93.5	98.7	100.0	103.3	98.1	101.1	99.2	101.7	98.9	98.8	99.5	106.3
99.4	101.0	99.1	100.0	102.5	99.4	96.3	99.4	100.0	98.9	98.2	99.6	103.1
98.9	98.1	99.1	100.0	102.4	99.4	96.0	99.4	99.2	99.1	98.5	99.5	101.7
98.9	97.4	99.2	100.0	103.1	99.6	98.7	99.4	100.0	99.1	99.2	99.5	103.4
99.9	101.0	99.6	100.0	102.9	100.4	101.1	100.0	100.0	100.3	99.6	100.0	103.0
100.5	104.1	99.8	100.0	103.0	100.3	101.0	100.2	100.3	100.3	99.6	100.1	103.6
100.0	100.5	99.9	100.0	101.7	100.0	100.7	100.2	100.5	100.3	99.7	100.0	102.8
99.9	99.2	100.1	100.0	99.8	99.9	97.8	100.3	101.0	100.3	100.1	100.1	101.2
100.5	102.0	100.2	100.0	98.3	99.8	96.3	100.3	100.8	100.3	101.8	100.2	98.8
101.3	105.5	100.5	100.0	96.8	99.8	102.4	100.1	99.9	100.3	100.8	100.3	96.5
101.1	102.8	100.8	100.1	96.5	100.3	103.0	100.2	99.6	100.3	100.9	100.3	95.9
99.8	93.7	100.9	100.0	96.6	100.3	103.7	100.2	99.5	100.3	100.6	100.2	95.6
99.9	95.0	100.9	100.0	96.4	100.7	102.8	100.2	99.0	100.3	100.9	100.2	94.5
100.9	100.8	100.9	99.9	95.7	100.2	97.7	100.3	98.1	100.4	99.3	100.3	92.1
101.4	104.2	100.9	99.9	95.0	99.6	98.2	100.2	97.6	100.9	99.9	100.2	90.5
101.3	103.3	101.0	100.0	94.3	99.7	100.8	100.4	97.5	100.9	100.3	100.3	89.6
101.2	101.9	101.0	100.0	93.5	100.5	103.5	100.9	97.9	101.8	100.9	100.9	89.7
101.2	102.4	101.0	99.9	93.7	100.4	103.3	101.0	97.9	101.8	101.2	100.9	90.3
101.1	100.6	101.2	99.9	92.8	99.9	102.8	101.2	98.4	101.8	101.0	100.9	90.5
101.0	99.9	101.3	99.9	92.1	99.1	100.1	101.2	98.5	101.8	100.9	100.8	89.7
101.1	100.3	101.3	99.8	91.3	98.6	98.7	101.1	98.6	101.8	102.2	100.8	88.7
101.8	104.7	101.3	99.8	90.8	98.3	103.9	101.2	97.8	101.9	101.0	100.9	88.4

(注2) 生鮮食品...生鮮魚介, 生鮮野菜, 生鮮果物 (注3) エネルギー...電気代, 都市ガス代, プロパンガス, 灯油, ガソリン

[参考] 第1-3表 10 大 費 目 指 数

年 月	総 合			生鮮食品を除く総合			食料(酒類を除く)及び エネルギーを除く総合		
	指 数	前月比 (%)	前年(同月)比 (%)	指 数	前月比 (%)	前年(同月)比 (%)	指 数	前月比 (%)	前年(同月)比 (%)
平成25年 平均	96.0	-	0.4	96.7	-	0.4	97.1	-	0.1
26	98.9	-	3.0	99.3	-	2.7	99.1	-	2.0
27	100.0	-	1.1	100.0	-	0.7	100.0	-	1.0
平成25年 1月	95.2	0.3	0.4	95.6	0.0	0.4	95.9	0.3	1.1
2	94.9	0.4	1.0	95.6	0.0	0.7	95.9	0.1	1.4
3	95.1	0.2	1.3	95.9	0.3	1.1	96.2	0.3	1.5
4	95.5	0.5	0.9	96.5	0.7	0.5	97.2	1.0	0.6
5	95.7	0.1	0.5	96.5	0.0	0.3	97.1	0.1	0.5
6	96.0	0.3	0.5	96.7	0.2	0.6	97.2	0.0	0.1
7	96.2	0.2	0.8	96.8	0.1	0.7	97.2	0.0	0.1
8	96.5	0.4	1.1	97.1	0.3	0.9	97.3	0.1	0.2
9	96.7	0.2	1.3	97.2	0.0	0.8	97.5	0.1	0.5
10	96.8	0.0	1.3	97.3	0.1	0.9	97.8	0.3	0.9
11	96.8	0.1	2.1	97.3	0.0	1.5	97.7	0.1	1.3
12	97.0	0.2	2.2	97.4	0.1	1.8	97.7	0.0	1.5
26年 1月	96.9	0.1	1.8	97.2	0.2	1.7	97.5	0.2	1.7
2	96.8	0.1	2.1	97.3	0.1	1.8	97.5	0.0	1.6
3	97.1	0.3	2.1	97.5	0.2	1.8	97.7	0.2	1.5
4	98.9	1.9	3.6	99.5	2.0	3.1	99.4	1.7	2.2
5	99.3	0.4	3.8	99.8	0.3	3.4	99.7	0.3	2.6
6	99.5	0.2	3.7	99.9	0.1	3.3	99.6	0.2	2.5
7	99.6	0.1	3.5	100.0	0.1	3.3	99.6	0.0	2.4
8	99.8	0.3	3.4	100.1	0.1	3.0	99.7	0.1	2.3
9	100.0	0.2	3.4	100.1	0.0	3.0	99.6	0.1	2.0
10	99.7	0.3	3.0	100.0	0.1	2.8	99.7	0.2	1.9
11	99.4	0.4	2.6	99.8	0.2	2.6	99.5	0.2	1.8
12	99.4	0.1	2.5	99.8	0.0	2.5	99.5	0.1	1.9
27年 1月	98.9	0.5	2.1	99.0	0.8	1.9	98.9	0.5	1.6
2	98.9	0.0	2.2	98.9	0.0	1.7	99.0	0.1	1.6
3	99.3	0.4	2.3	99.4	0.5	2.0	99.4	0.4	1.7
4	100.0	0.7	1.1	100.1	0.7	0.6	100.2	0.7	0.7
5	100.5	0.5	1.1	100.3	0.2	0.3	100.2	0.1	0.2
6	100.2	0.3	0.7	100.2	0.1	0.2	100.1	0.2	0.3
7	100.1	0.2	0.5	100.1	0.1	0.1	100.0	0.1	0.4
8	100.4	0.3	0.6	100.2	0.1	0.2	100.0	0.0	0.4
9	100.8	0.4	0.7	100.4	0.2	0.3	100.5	0.5	1.0
10	100.6	0.1	1.0	100.4	0.0	0.5	100.5	0.0	1.1
11	100.4	0.2	1.0	100.7	0.2	0.8	100.7	0.3	1.4
12	99.9	0.4	0.5	100.2	0.4	0.4	100.6	0.2	1.1
28年 1月	99.6	0.3	0.7	99.6	0.6	0.7	100.0	0.6	1.1
2	99.8	0.2	0.9	99.5	0.1	0.6	100.1	0.1	1.1
3	99.7	0.0	0.4	99.6	0.1	0.2	100.3	0.3	0.9
4	99.9	0.2	0.1	99.8	0.2	0.3	100.5	0.2	0.4
5	99.9	0.1	0.7	99.8	0.0	0.5	100.4	0.1	0.2
6	99.8	0.0	0.4	99.7	0.1	0.5	100.1	0.3	0.0
7	99.7	0.1	0.3	99.6	0.1	0.5	100.0	0.1	0.1
8	99.8	0.1	0.5	99.6	0.1	0.6	100.2	0.2	0.2
9	99.8	0.1	1.0	99.5	0.1	0.9	100.0	0.2	0.4

(注)前年(同月)比は各基準年の公表値による。

(福山市)

平成27年 = 100

食料	住居	光熱・水道	家具・家事用品	被服及び履物	保健医療	交通・通信	教育	教養娯楽	諸雑費
91.1	99.6	96.8	96.4	94.2	98.2	101.0	97.3	93.4	96.3
95.0	100.2	101.4	100.5	97.9	99.2	103.5	97.5	97.7	100.2
100.0	100.0	100.0	100.0	100.0	100.0	100.0	100.0	100.0	100.0
92.1	98.5	94.6	98.0	90.2	98.4	99.2	97.0	92.0	94.7
90.2	98.5	95.0	96.8	90.0	98.1	100.0	97.0	92.7	95.2
90.1	98.4	95.0	96.2	93.4	98.0	100.4	97.0	93.1	95.3
89.4	100.2	95.5	97.4	94.9	98.0	101.1	97.4	93.6	95.3
90.0	99.9	96.5	95.6	94.6	98.2	100.8	97.4	93.7	95.5
90.8	100.0	97.2	97.3	94.1	98.4	100.7	97.4	93.4	95.7
91.0	100.0	97.9	96.9	93.2	98.5	101.4	97.4	93.9	95.9
91.5	100.0	98.2	96.0	91.4	98.4	102.4	97.4	95.3	96.1
91.9	100.0	98.2	96.3	97.1	98.3	102.4	97.4	94.4	96.1
91.5	100.1	98.0	96.5	97.5	98.1	101.5	97.4	94.8	98.7
92.1	100.0	97.9	94.1	97.3	97.9	101.3	97.4	95.2	98.7
92.8	100.0	97.9	95.2	96.5	97.8	101.3	97.4	95.3	98.7
92.7	100.0	98.1	99.3	93.1	97.9	101.3	97.4	94.5	98.7
92.3	100.0	98.3	101.9	93.0	97.4	101.3	97.4	94.2	98.5
92.9	100.0	98.6	97.4	96.5	97.6	101.2	97.4	94.9	98.6
95.0	100.3	99.7	103.0	98.1	99.7	103.8	97.2	98.0	100.7
94.5	100.3	103.3	105.4	98.3	99.7	104.2	97.2	98.4	100.6
95.2	100.1	103.6	103.4	98.5	99.8	104.2	97.2	99.2	100.5
95.2	100.2	103.2	99.6	97.3	99.9	105.2	97.2	100.0	100.5
96.1	100.1	103.1	99.2	96.6	99.6	105.2	97.2	100.9	100.7
97.5	100.2	102.8	98.5	101.6	99.6	104.3	97.9	98.5	100.5
96.3	100.3	102.3	99.3	101.6	99.8	104.4	97.9	98.2	100.9
96.0	100.2	102.2	99.9	100.6	99.7	103.7	97.9	97.2	100.8
96.8	100.2	101.7	98.9	99.8	99.4	102.8	97.9	98.2	101.0
97.8	100.0	100.4	98.9	95.1	99.5	99.9	98.4	98.1	98.9
98.2	100.0	100.0	98.8	95.8	99.4	99.2	98.4	98.6	98.8
98.3	100.4	100.4	99.1	98.0	99.4	99.9	98.4	99.5	99.0
99.3	100.3	101.9	101.4	100.5	99.9	100.1	100.5	100.0	99.3
100.5	100.3	102.5	101.4	99.9	100.1	100.4	100.5	99.7	100.7
100.0	100.3	101.4	100.8	99.7	100.1	100.5	100.5	99.6	100.1
99.9	100.1	100.5	98.4	97.1	100.3	101.0	100.5	100.2	100.2
101.5	100.1	99.6	98.9	92.7	100.3	100.5	100.5	101.8	100.3
102.2	100.1	98.7	99.3	104.5	100.1	99.9	100.5	100.5	100.3
101.8	99.5	98.5	100.0	105.5	100.3	99.9	100.5	100.5	100.6
100.6	99.5	98.3	102.3	106.8	100.2	99.6	100.5	100.4	100.9
99.8	99.5	97.9	100.7	104.3	100.4	99.0	100.5	101.0	100.8
100.7	99.4	97.1	98.6	100.7	100.3	98.0	100.5	99.7	100.5
101.6	99.5	96.5	98.4	101.0	100.2	97.4	100.5	100.2	100.5
101.2	99.5	96.0	99.3	103.4	100.0	97.1	100.5	100.6	100.7
101.1	99.6	95.3	99.6	105.4	100.5	97.7	103.6	100.6	99.6
101.0	99.6	96.0	98.0	105.5	100.6	97.6	103.6	100.3	99.8
101.4	99.5	95.5	95.8	104.6	100.7	98.1	103.6	100.4	99.2
101.5	99.7	94.9	95.4	102.9	100.8	97.9	103.6	100.3	99.2
101.8	99.5	94.6	96.3	101.0	100.7	98.0	103.6	101.6	99.3
102.0	99.4	94.3	94.9	106.9	101.0	97.1	103.6	100.1	99.3

第2表 中 分 類 指 数

中 分 類	ウエイト	平成28年8月			平成28年9月				
		指数	前月比 (%)	前年同月比 (%)	指数	前月比 (%)	前年同月比		
							寄与度	(%)	寄与度
総 合	10000	99.7	0.0	0.3	99.8	0.1	0.1	0.9	0.9
生 鮮 食 品 を 除 く 総 合	9538	99.7	0.0	0.1	99.6	0.2	0.17	0.7	0.70
持家の帰属家賃を除く総合	8651	99.6	0.0	0.5	99.7	0.1	0.09	1.1	0.91
持家の帰属家賃及び 生鮮食品を除く総合	8189	99.7	0.0	0.3	99.4	0.2	0.17	0.9	0.74
食料(酒類を除く)及び エネルギーを除く総合	6591	100.1	0.0	0.5	100.1	0.0	0.00	0.2	0.16
食 料	2793	101.0	0.1	0.1	101.4	0.4	0.11	0.6	0.16
生 鮮 食 品	462	98.1	0.9	4.7	103.9	5.8	0.27	3.4	0.17
生 鮮 食 品 を 除 く 食 料	2330	101.6	0.3	1.1	100.9	0.6	0.15	0.0	0.01
穀 類	229	102.3	1.5	1.6	101.4	0.9	0.02	0.6	0.01
魚 介 類	236	100.2	0.5	2.1	101.4	1.2	0.03	0.8	0.02
生 鮮 魚 介 類	158	100.0	0.2	3.4	102.3	2.3	0.04	0.9	0.01
肉 類	291	101.2	1.2	0.8	98.5	2.6	0.08	3.4	0.10
乳 卵 類	134	99.7	1.0	1.2	99.4	0.3	0.00	1.1	0.01
野 菜 ・ 海 藻	304	96.1	2.5	5.7	104.5	8.8	0.26	4.8	0.16
生 鮮 野 菜	209	94.0	3.4	8.5	105.8	12.5	0.25	6.8	0.16
果 物	101	103.4	2.6	1.0	101.7	1.6	0.02	0.0	0.00
生 鮮 果 物	95	103.9	2.7	1.6	102.2	1.7	0.02	0.5	0.01
油 脂 ・ 調 味 料	129	104.1	0.6	4.0	102.4	1.7	0.02	1.8	0.02
菓 子 類	230	102.0	1.1	1.7	101.5	0.5	0.01	0.1	0.00
調 理 食 品	333	102.0	0.3	0.7	101.3	0.7	0.02	0.0	0.00
飲 料	154	102.3	0.0	0.9	102.6	0.2	0.00	1.5	0.02
酒 類	154	100.8	0.7	1.3	100.9	0.2	0.00	1.4	0.02
外 食	498	101.3	0.0	1.1	101.3	0.0	0.00	1.1	0.05
住 居	2060	100.0	0.0	0.6	100.0	0.0	0.01	0.0	0.00
持家の帰属家賃を除く住居	711	99.6	0.1	0.0	99.7	0.1	0.00	0.5	0.04
家 賃	1856	100.1	0.0	0.8	100.1	0.0	0.00	0.1	0.03
持家の帰属家賃を除く家賃	507	99.8	0.1	0.5	99.8	0.0	0.00	0.3	0.02
設 備 修 繕 ・ 維 持	204	99.1	0.1	1.3	99.3	0.2	0.00	1.1	0.02
光 熱 ・ 水 道	752	93.4	0.5	5.5	93.1	0.4	0.03	4.8	0.35
電 気 代	336	93.8	0.5	5.1	93.6	0.2	0.01	4.6	0.15
ガ ス 代	220	89.2	1.1	8.9	88.3	1.0	0.02	7.2	0.15
他 の 光 熱	24	80.3	0.8	20.8	79.7	0.8	0.00	21.4	0.05
上 下 水 道 料	173	100.0	0.0	0.0	100.0	0.0	0.00	0.0	0.00
家 具 ・ 家 事 用 品	350	98.8	0.7	0.3	98.1	0.6	0.02	1.9	0.07
家 庭 用 耐 久 財	93	94.7	0.1	4.1	93.1	1.7	0.01	6.2	0.06
室 内 装 備 品	53	96.3	0.2	1.0	94.0	2.3	0.01	1.1	0.01
寝 具 類	33	91.9	2.8	9.4	90.6	1.3	0.00	11.9	0.04
家 事 雑 貨	70	104.6	1.5	4.3	105.3	0.7	0.00	3.4	0.02
家 事 用 消 耗 品	87	101.1	0.4	2.6	101.5	0.4	0.00	0.1	0.00
家 事 サ ー ビ ス	13	107.7	0.0	7.9	107.7	0.0	0.00	7.9	0.01

(注1)生鮮食品...生鮮魚介,生鮮野菜,生鮮果物

(広島市)

平成27年 = 100

中 分 類	ウエイト	平成28年8月			平成28年9月				
		指数	前月比 (%)	前年同月比 (%)	指数	前月比 (%)	前年同月比		
							寄与度	(%)	寄与度
被 服 及 び 履 物	446	100.0	2.5	5.9	104.4	4.4	0.20	0.4	0.02
衣 料	179	95.7	3.6	4.7	103.6	8.2	0.14	1.5	0.03
和 服	2	100.0	0.0	0.0	100.0	0.0	0.00	0.0	0.00
洋 服	178	95.6	3.7	4.7	103.6	8.3	0.14	1.5	0.03
シャツ・セーター・下着類	132	101.2	2.6	8.7	104.8	3.6	0.05	0.0	0.00
シャツ・セーター類	94	99.8	3.7	9.8	105.7	5.9	0.06	0.3	0.00
下 着 類	37	104.7	0.0	6.2	102.6	2.0	0.01	0.9	0.00
履 物 類	63	111.7	3.0	9.4	114.6	2.6	0.02	11.6	0.07
他 の 被 服	33	97.4	2.1	2.2	93.8	3.7	0.01	7.3	0.02
被 服 関 連 サ ー ビ ス	39	99.8	0.0	0.7	99.8	0.0	0.00	0.7	0.00
保 健 医 療	447	100.3	0.1	0.1	100.4	0.1	0.01	0.2	0.01
医 薬 品 ・ 健 康 保 持 用 摂 取 品	136	99.0	0.2	1.1	98.3	0.8	0.01	2.3	0.03
保 健 医 療 用 品 ・ 器 具	83	98.8	0.9	1.7	100.8	2.0	0.02	0.4	0.00
保 健 医 療 サ ー ビ ス	229	101.6	0.0	1.6	101.6	0.0	0.00	1.6	0.04
交 通 ・ 通 信	1315	98.5	0.2	2.2	97.6	0.9	0.11	2.3	0.30
交 通	239	101.6	1.0	0.1	99.5	2.1	0.05	0.0	0.00
自 動 車 等 関 係 費	629	96.8	0.1	3.7	96.8	0.1	0.00	2.9	0.18
通 信	448	99.2	0.1	1.4	97.7	1.5	0.07	2.8	0.12
教 育	237	104.1	0.0	3.6	104.1	0.0	0.00	3.6	0.08
授 業 料 等	144	103.0	0.0	2.5	103.0	0.0	0.00	2.5	0.04
教 科 書 ・ 学 習 参 考 教 材	7	100.6	0.0	0.0	100.6	0.0	0.00	0.0	0.00
補 習 教 育	86	106.3	0.0	5.6	106.3	0.0	0.00	5.6	0.05
教 養 娛 楽	949	99.9	0.8	1.2	99.0	1.0	0.09	1.5	0.14
教 養 娛 楽 用 耐 久 財	67	99.0	3.6	1.7	99.7	0.7	0.00	5.0	0.04
教 養 娛 楽 用 品	204	101.3	1.5	0.6	99.0	2.2	0.05	1.0	0.02
書 籍 ・ 他 の 印 刷 物	118	100.6	0.1	0.4	100.4	0.1	0.00	0.4	0.01
教 養 娛 楽 サ ー ビ ス	560	99.5	1.2	2.1	98.5	0.9	0.05	1.6	0.09
諸 雑 費	650	100.1	0.1	0.2	100.6	0.5	0.03	0.7	0.04
理 美 容 サ ー ビ ス	109	100.2	0.0	0.2	100.2	0.0	0.00	0.2	0.00
理 美 容 用 品	157	99.8	0.2	0.6	101.6	1.8	0.03	1.3	0.02
身 の 回 り 用 品	87	98.2	0.3	2.9	98.5	0.3	0.00	2.6	0.02
た の ば こ	49	101.7	0.1	1.7	101.7	0.0	0.00	1.7	0.01
他 の 諸 雑 費	247	100.7	0.0	1.5	100.7	0.0	0.00	1.5	0.04
別 掲									
工 業 用 エネルギー	770	90.8	0.6	8.6	90.6	0.2	0.01	7.1	0.53
教 育 関 係 費	307	104.2	0.1	3.8	104.2	0.0	0.00	3.8	0.12
教 養 娛 楽 関 係 費	1053	100.1	0.9	1.3	98.7	1.4	0.14	1.6	0.17
情 報 通 信 関 係 費	507	98.9	0.0	1.1	98.9	0.0	0.00	1.1	0.05

(注2) エネルギー...電気代, 都市ガス代, プロパンガス, 灯油, ガソリン

(参考表) 小売物価統計調査

中分類	品目	単位	平成27年 9月	10月	11月	12月
魚介類 (生鮮魚介)	まぐろ	100g	379	361	341	383
	あじ	100g	123	124	101	109
	いか	100g	118	83	82	85
肉類	牛肉(ロース) 1)	100g	780	785	754	800
	豚肉(バラ)	100g	238	236	231	238
	鶏肉	100g	121	121	121	116
乳卵類	鶏卵	1パック・10個	235	242	243	244
野菜・海藻 (生鮮野菜)	キャベツ	1kg	274	353	183	104
	はくさい	1kg	352	294	174	109
	だいこん	1kg	223	205	148	104
果物 (生鮮果物)	りんご(ふじ)	1kg	453	469
	ぶどう(デラウェア)	1kg	1,480
穀類	食パン	1kg	473	475	476	476
	カップ麺 2)	1個・77g	153	154	154	154
乳卵類	牛乳 3)	1本・1,000mL	195	202	201	202
油脂・調味料	みそ	1個・750g	380	380	380	380
飲料	緑茶 4)	100g	487	487	487	477
外食	中華そば	1杯	618	618	618	643
	すし 5)	1人前	1,039	1,039	1,039	1,039
	カレーライス	1皿	832	832	832	832
	ハンバーグ	1人前	931	931	931	931
家事用消耗品	ラップ	1本	180	180	180	180
	トイレトーパー	1パック・12ロール	324	322	324	326
	洗濯用洗剤	1箱・1.0kg	314	314	311	311
洋服	背広服(夏物) 6)	1着
	背広服(秋冬物) 7)	1着	85,320	85,320	85,320	85,320
	ワイシャツ 8)	1枚	2,045	2,045	1,832	1,832
シャツ・セーター類	男子用シャツ 9)	1袋	1,517	1,517	1,652	1,652
下着類	子供用シャツ 10)	1袋	803	803	803	803
ガス代	プロパンガス 11)	1か月	7,289	7,289	7,289	7,289
他の光熱費	灯油	18L	1,680	1,680	1,614	1,441
自動車等関係費	ガソリン 12)	1L	137	137	133	125
被服関連サービス	洗濯代(ワイシャツ)	1枚	257	257	257	240
自動車等関係費	車庫借料	1か月	14,000	14,000	14,000	14,000
理美容サービス	パーマメント代	1回	7,522	7,522	7,522	7,522
家賃	民営家賃 13)	1か月・3.3m ²	4,204	4,207	4,205	4,203
	公営家賃(公的住宅) 14)	1か月・3.3m ²	1,038	1,043	1,041	1,038

品目は、総務省統計局の掲載と同じ順番

- 1)国産品
- 2)平成28年1月品目名変更 即席めん カップ麺
- 3)店頭売り
- 4)煎茶
- 5)にぎりずし
- 6)中級品
- 7)中級品
- 8)長袖
- 9)半袖 平成28年1月品目名変更 男子シャツ 男子用シャツ
- 10)平成28年1月品目名変更 子供シャツ 子供用シャツ
- 11)基本料金及び10m³(従量料金)を使用した料金
- 12)レギュラー 平成28年1月品目名変更 自動車ガソリン ガソリン
- 13)平成28年1月品目名変更 家賃(民営借家) 民営家賃
- 14)県営住宅家賃 平成28年1月品目名変更 家賃(公的住宅) 公営家賃(公的住宅)

主要品目の小売価格（広島市）

（単位：円）

平成28年 1月	2月	3月	4月	5月	6月	7月	8月	9月	
								広島市	東京都区部
392	345	347	345	349	361	352	360	344	402
117	108	110	112	106	100	126	120	108	124
78	85	90	100	103	91	117	117	103	121
791	834	783	798	720	755	853	837	818	914
233	231	233	232	237	240	233	235	239	225
120	120	120	119	123	120	113	102	96	133
229	221	225	227	226	228	218	218	221	236
121	133	138	173	184	179	148	130	175	166
126	160	216	248	207	226	195	193	228	229
126	126	160	170	167	190	217	232	242	231
503	515	506	545	570	643	675
...	1,608	1,337	1,196	1,179	1,098
481	444	445	444	431	456	435	445	445	437
154	154	154	154	154	154	154	154	154	154
202	202	202	202	202	202	200	200	197	227
374	380	380	380	380	380	369	369	369	315
470	487	483	477	487	477	487	483	487	574
643	643	643	643	643	643	643	643	643	578
1,039	1,039	1,039	1,039	1,039	1,039	1,039	1,039	1,039	1,290
832	832	832	832	832	832	832	832	832	784
931	931	931	931	931	931	931	931	931	1,063
180	180	173	173	166	166	309	305	328	297
326	324	324	324	326	332	321	321	321	285
310	305	322	312	311	316	305	300	314	295
...	...	85,320	85,320	85,320	85,320	59,724	59,724
59,724	59,724	74,520	75,870
1,573	1,573	1,585	1,585	1,585	1,585	1,585	1,585	1,585	2,645
1,471	1,471	1,471	1,471	1,471	1,471	1,471	1,471	1,471	1,112
722	722	722	784	784	784	784	784	784	840
7,289	7,289	7,289	7,064	7,064	7,064	7,064	7,064	7,064	6,928
1,380	1,332	1,302	1,320	1,320	1,320	1,320	1,330	1,320	1,326
118	116	114	116	117	122	123	122	124	120
240	240	240	240	240	240	240	240	240	231
13,000	13,000	13,000	13,000	13,000	13,000	13,000	13,000	13,000	26,432
7,522	7,522	7,522	7,522	7,589	7,589	7,589	7,589	7,589	8,614
4,201	4,199	4,197	4,198	4,200	4,204	4,206	4,204	4,207	8,625
1,041	1,043	1,040	1,073	1,064	1,060	1,060	1,054	1,052	1,734

出典：総務省統計局「小売物価統計調査」より

（利用上の注意）

原則として、毎月同一の店舗において、同一の銘柄（基本銘柄）を調査し、調査価格の単純算術平均の結果を金額に応じて、円未満で四捨五入した消費税込みの価格である。

品目によっては、調査市の出回り状況に応じて調査する銘柄が異なる場合や、品質差がある場合もあり、価格は、必ずしもそのまま地域格差を示すものではない。

また、消費者物価指数の作成で採用する価格とも異なる場合がある。

記号の説明

... 調査期間でないため調査を行わないもの

詳細については、総務省のホームページ参照。

<http://www.stat.go.jp/data/kouri/doukou/index.htm>

小売物価統計調査にご協力をお願いします。

消費者物価指数の作成にも役立っています

この調査は、私たちの消費生活において重要な商品の小売価格やサービスの料金及び家賃を全国規模で毎月調査して、月々の価格の変化や地域別の価格差などを明らかにするとともに、物価水準の変動を測定するための消費者物価指数を作成し、各種施策の基礎資料を提供することを目的としています。

調査対象に選ばれた店舗、事業所、宿泊施設、借家にお住まいの世帯には、品目に応じて次の調査日に調査します。

趣旨をご理解いただき、調査へのご協力をお願いいたします。

生鮮魚介、生鮮野菜、生鮮果物のうち値動きの大きい食品、切り花
...毎月 5 日・12 日・22 日を含む週の水・木・金のいずれかの日
宿泊料...毎月 5 日を含む週の水（土が休日の場合は翌週の月）・土
民営家賃...3 か月ごとに、12 日を含む週の水・木・金のいずれかの日
その他の品目
...毎月(構造調査は隔月)12 日を含む週の水・木・金のいずれかの日
(水道料などの県調査品目、電気代などの総務省調査品目は金)

<http://www.stat.go.jp/data/kouri/index.htm>



総務省統計局

小売物価統計調査

検索

< 次回公表予定日 > 平成 28 年 11 月 25 日 (金)

- 1 この資料は、総務省統計局「小売物価統計調査」の調査票情報を独自集計し、平成 27 年 1 月から 12 月までの 1 年間の品目別平均価格を基準(100)として品目別ウエイトを用いた加重平均により作成したものです。
- 2 変化率及び寄与度は、端数処理前の指数値を用いて計算しているため、公表された指数値を用いて計算した値とは一致しない場合があります。
- 3 公表日は、総務省の公表日(原則毎月 26 日を含む週の金曜日)と原則同日公表とします。

広島県は、県民の皆様に対して、より分かりやすく、より使いやすい統計情報の提供に努めています。
今後も広島県の「消費者物価指数」をご利用ください。

平成 28 年 10 月発行

編集発行 広島県 総務局 統計課

〒730-8511 広島市中区基町 10-52

TEL (082)513-2534(ダイヤルイン)

この報告書の内容は、広島県のホームページでも提供しています。

「**広島県統計課**」で検索してください。

ホームページアドレス <http://www.pref.hiroshima.lg.jp/soshiki/21/>

