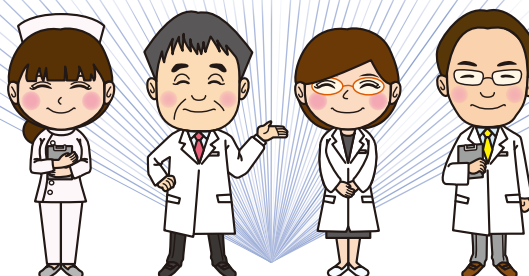


最高水準の設備と専門チームが、 あなたの治療にあたります。



放射線治療は形態や機能を温存することができ、さらに全身への影響が少ない低侵襲であることが最大のメリットです。切除せずに局所治療ができるので、特に高齢や他の病気のために手術や化学療法が行えない患者さんに対しても、放射線治療でがん治療を行うことができます。

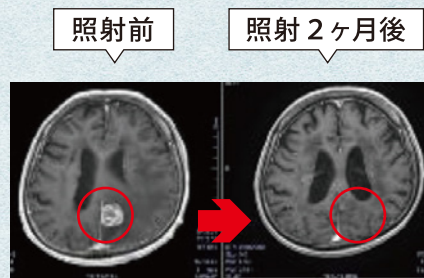
広島がん高度放射線治療センター・HIPRAC(ハイブラック)は、広島市内4基幹病院の連携により、専門性の高い医師とスタッフ、最新の治療装置を導入。生活スタイルを変えずに通院しながらがんを治す、身体的にも精神的にも負担の少ない先端的な放射線治療を提供します。

高精度放射線治療装置 TrueBeam STx



当センターが広島県内で初めて導入した米国バリアンメディカルシステムズ社製の最新鋭放射線治療装置を使用します。

<治療の一例>



病変部がなくなっています。

主治医の
メッセージ



副センター長 **権丈 雅浩**
放射線治療専門医／専門医歴 19年

体に負担をかけないように、できるだけ優しい治療を心がけています。
当センターでは医師、医学物理士、診療放射線技師、看護師がチームとなって、患者さんをサポートできるように取り組んでいます。



HIPRAC
Hiroshima High-Precision Radiotherapy Cancer Center
広島がん高精度放射線治療センター[ハイブラック]

広島がん高精度放射線治療センター[ハイブラック]
広島市東区二葉の里3丁目2番2号
TEL:082-263-1330

<http://www.hiprac.com>

ハイブラック

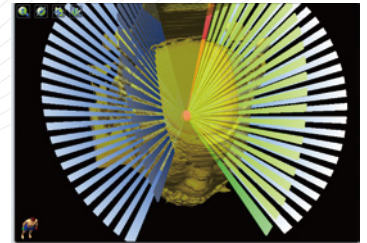




●脳定位照射

〈治療の概要〉

ピンポイント照射と呼ばれる照射技術で、誤差1mm以下の高い精度で多方向・他軌道から頭蓋内の病変部に集中した照射を行います。



ピンポイント照射イメージ

- 頭部を傷つけず、苦痛もありません
- 1日20分程度、3～5日程度の通院治療です
※腫瘍の大きさ等により、日数は変わることがあります
- 普段通りの生活を送っていただけます

〈治療の基本的な流れ〉

初診日



治療の説明の他、照射位置を安定させるための頭部固定用シエル（お面）を作成します。

治療日



1回の治療時間は約20分、放射線の照射時間は2分弱で痛みや熱さは感じません。

治療後



月に1回程度（約30分）の経過診察を行います。



〈副作用について〉

- 照射範囲、病状により、時に頭痛、吐き気、食欲不振などの副作用が確認されていますが、リスクに応じて予防的に薬を処方します。
- 体調変化時には、紹介元施設や関係医療機関と連携して対応します。

〈治療費〉

- 健康保険が適用されます
- 照射回数にかかわらず費用は一律約63万円です
- 高額療養費制度により、自己負担額は月額8千円から20万円程度です
※自己負担額はお手持ちの健康保険の種類・所得で異なります

