

平成28年12月の概況

推計人口（甲調査）

〔推計人口は、国勢調査の人口に、1か月間の転入、転出、出生、死亡等を加えて、推計したものである。〕

1 県人口

◇ 平成29年1月1日現在の推計人口

2,837,090人（日本人：2,797,527人 外国人：39,563人）

◇ 対前月差（H29.1.1とH28.12.1との差）

（単位：人）

区分	人口増減	社会動態			自然動態		
		転入	転出	社会増減	出生	死亡	自然増減
総数	△ 1,130	7,397	7,671	△ 274	1,777	2,633	△ 856
日本人	△ 1,155	6,291	6,576	△ 285	1,750	2,620	△ 870
外国人	25	1,106	1,095	11	27	13	14

◇ 対前年同月差（H29.1.1とH28.1.1との差）

（単位：人）

区分	人口増減	社会動態			自然動態		
		転入	転出	社会増減	出生	死亡	自然増減
総数	△ 5,780	125,177	123,855	1,322	23,081	30,183	△ 7,102
日本人	△ 8,935	107,492	109,194	△ 1,702	22,816	30,049	△ 7,233
外国人	3,155	17,685	14,661	3,024	265	134	131

※県人口は
対前年同月差では
142カ月連続の減少

2 市町別人口

◇ 対前月差（H29.1.1とH28.12.1との差）

増加：2市2町、減少：12市7町

（単位：人）

人口増加（上位3市町）				人口減少（上位3市町）			
市町名	増加	社会増減	自然増減	市町名	減少	社会増減	自然増減
海田町	58	49	9	呉市	△ 253	△ 112	△ 141
広島市	52	58	△ 6	福山市	△ 233	△ 110	△ 123
廿日市市	51	95	△ 44	尾道市	△ 144	△ 17	△ 127

◇ 対前年同月差（H29.1.1とH28.1.1との差）

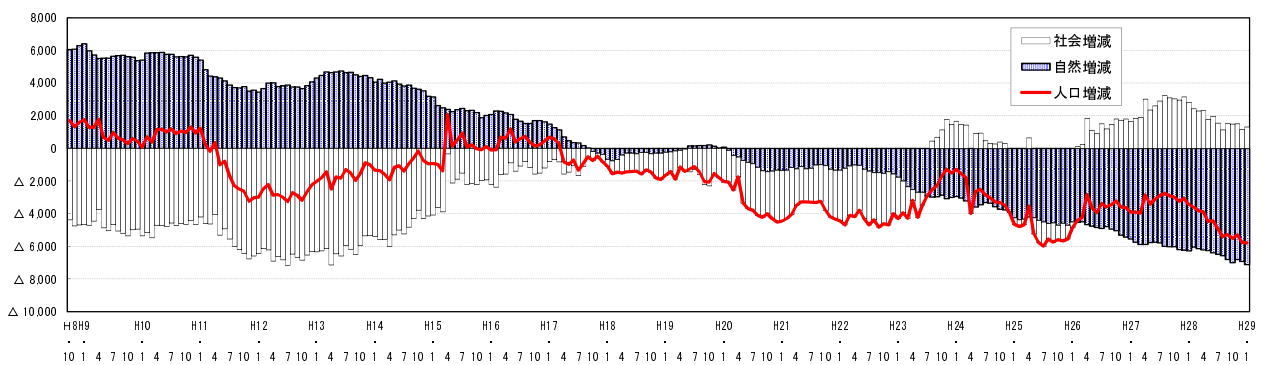
増加：3市3町、減少：11市6町

（単位：人）

人口増加（上位3市町）				人口減少（上位3市町）			
市町名	増加	社会増減	自然増減	市町名	減少	社会増減	自然増減
広島市	2,827	2,231	596	呉市	△ 1,917	△ 388	△ 1,529
東広島市	390	299	91	尾道市	△ 1,348	△ 162	△ 1,186
海田町	316	209	107	三原市	△ 867	△ 235	△ 632

（単位：人）

社会増減、自然増減別、対前年同月人口増減数の推移



（単位：人）

日本人、外国人別、対前年同月人口増減数の推移

