



資料提供  
平成 29 年 2 月 14 日  
課 名：地域包括ケア・高齢者支援課  
担当者：渡辺，仁田  
内線：3214  
直通電話：082-513-3214

～広島東洋カープやサンフレッチェ広島など様々な事業者とコラボ～  
県民の自らの健康づくりを応援する「ひろしまヘルスケアポイント」が始まります！  
【開始日：平成 29 年 3 月 10 日（金）】

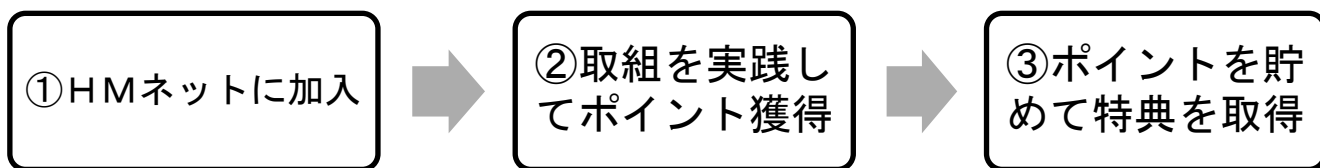
広島県は、健康寿命が全国的に低位（H25：男性 33 位，女性 46 位）にあり，特定健康診査やがん検診の受診，運動・バランスのとれた食事など，県民自らが行う健康づくりに向けた取組を支援していく必要があります。

ついては，健康づくりにインセンティブが働く仕組みを構築し，健康診断の受診や健康イベントへの参加等でポイントが貯まり，特典を受けられる「ひろしまヘルスケアポイント」を，県内の市町と協働実施により，開始します。

なお，開始に当たり，広島東洋カープとコラボした HM カード（ひろしまヘルスケアポイントの参加に必要な ID カード）を発行するキャンペーンを行います。

多くの県民の皆様が参加されるよう，事業の周知に御協力をお願いします。

【参加フロー図】



【ひろしまヘルスケアポイントの概要】

(1) 参加資格 県内の 18 歳以上の住民（但し，尾道市，大崎上島町は別日程で開始）

(2) 実施媒体 HMネットの「ひろしま健康手帳」機能（Web，アプリ）  
※HMネット：広島県医師会が整備を進めている医療情報ネットワーク

(3) 取組方法

- ①HMネットに加入（ひろしま健康手帳の利用には，HMネットに参加するためのカードである「HMカード」のIDが必要となります。）
- ②健康づくりの取組を実践し，「ひろしま健康手帳」に入力してポイントを獲得
- ③貯まったポイントに応じて，各種特典を取得

(4) ポイントの有効期間

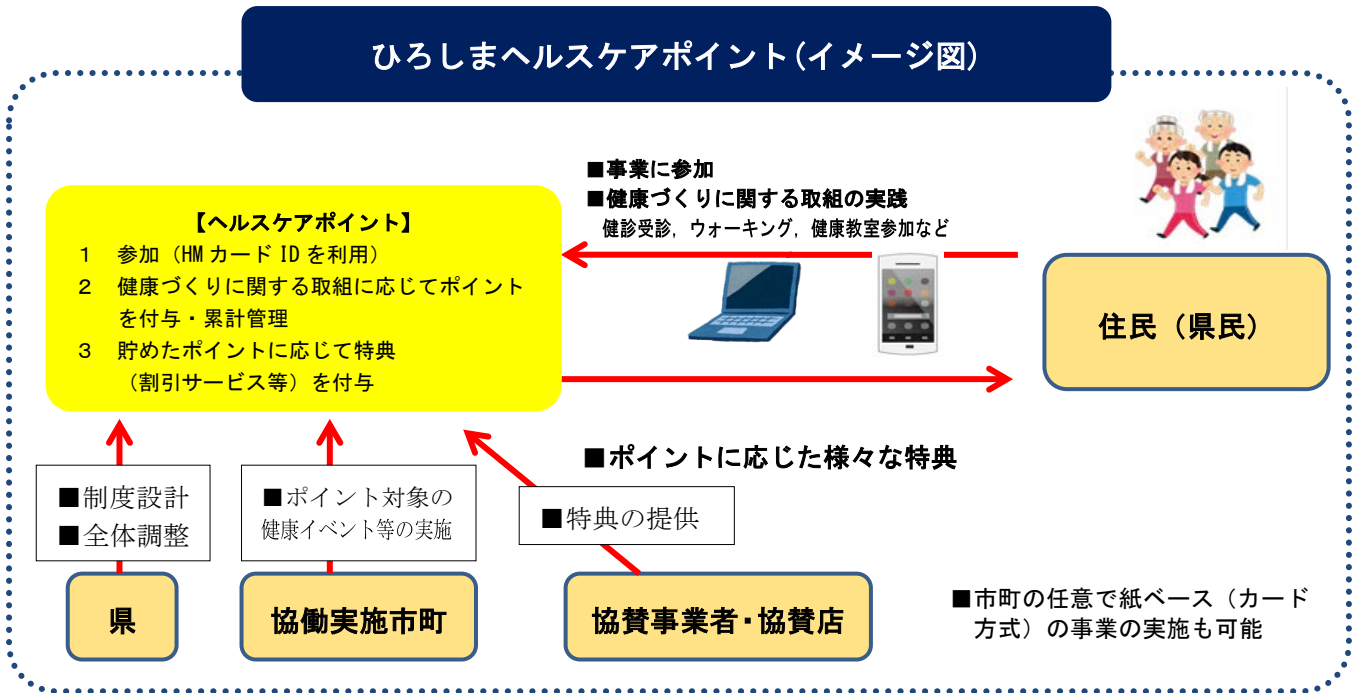
貯まったポイントは，年度末時点で，翌年度に 1 割繰り越され，残りはリセットされます（ただし，平成 28 年度に限り，貯めたポイントはリセットされません。）。

(5) 開始時期 平成 29 年 3 月 10 日（金）（尾道市，大崎上島町は平成 29 年度途中開始）

(6) 特徴

- 対応するウェアラブル機器等を導入すれば歩くだけで手軽にポイントが貯まる（県の取組として全国初）。
- 身近なスーパーのポイントといったニーズの高い特典がもらえる（県の取組として全国初）。
- 消費カロリーや順位など頑張りを見える化しゲーム感覚で取り組める。

## ひろしまヘルスケアポイント(イメージ図)



### 1 参加方法 (HMカードについて)

#### (1) 参加にはHMカードの取得(無料)が必要です。

- HMカードは、HMネットを利用するのに必要なIDカードです。
- HMカードの取得方法は、オンラインで申請し、カード発行のできる薬局等で受け取る方法があります。
- カード発行できる機関など詳しくは、次のサイトを御覧ください。

<https://kenmin.hm-net.or.jp/KENMIN/Hmcard/Aboutus>

検索：

※HMカードの問合せ：広島県医師会HMカード係、TEL:082-568-2117

#### (2) 参加促進キャンペーンを行います。

- 3月末までに登録申込みの方は「カープ坊や」仕様のカードも選べます(カープ協賛)。(受付期間：2月20日～3月31日申込分まで(予定))



■通常時発行のカード



■キャンペーン中発行のカード

#### (3) HMカード発行申請に必要な入力事項

- 「氏名」, 「性別」, 「生年月日」, 「郵便番号」, 「住所」, 「本人確認質問事項」

## 2 ポイントを獲得できる取組

- 疾病予防・社会参加・健康づくりの実践を促し、総合的な健康づくりを推進します。
- 参加者は、QRコードの読取又はサイト（アプリ）への入力によりポイントを獲得できます。

区分	取組	獲得ポイント	取組確認方法	
疾病予防 (早期発見)	特定健診等の受診	500 p (年1回)	①健診会場での二次元コードの読み取り ②健診結果のアップロード	
	がん検診の受診	500 p (年1回)		
	節目歯科健診（実施市町に限る。）の受診	500 p (年1回)		
社会参加	健康知識の習得	健康教室, 介護予防教室	30 p / 回	会場・施設での二次元コードの読み取り（又はパスワード入力）
		健康に関する講演会, イベント		
	地域活動	住民運営の通いの場		
		献血		
健康づくり	運動の促進	施設の利用	5 p / 日	①対応機器からの自動データ連携 ②Web サイトで入力
		運動施設利用		
	歩数の記録	フィットネスクラブ利用	10 p / 日	
		8,000 歩以上	5 p / 日	
		5,000～7,999 歩	3 p / 日	
	栄養バランス	主食・主菜・副菜を組み合わせた食事摂取	3 p / 日	
		体重の記録	5 p / 日	
健康状態の認識	適正体重 (BMI) の維持	10 p / 日	体重の記録データから自動算出	
	適正体重 (BMI) への変化	10 p / 日		

## 3 特典（インセンティブ）の内容

- 獲得したポイント数を積み上げるにより、上位のステージに到達します。
- 鉄人ステージに到達すれば、**最大5種類**の特典を利用することができます。

NO	ステージ名	必要なポイント数	特典の内容			
I	入門 ステージ	1,000 p ※1 (毎日取り組んで約1か月)	① 協賛事業者のポイントを獲得※2 例：フレスタのスマイルポイント100p	② 協賛店での割引等※3 例：iei 石井スポーツ広島店で5%引き	<div style="border: 1px solid black; padding: 5px; text-align: center;">                     ※ウェブ上の画面イメージ (鉄人ステージの場合)                 </div> 	
II	達人 ステージ	2,000 p (毎日取り組んで約2か月)	① 協賛事業者のポイントを獲得	② 協賛店での割引等	③ 景品の抽選1 (企業等提供) 例：アラハタジャム詰め合わせ	
III	名人 ステージ	3,000 p (毎日取り組んで約3か月)	① 協賛事業者のポイントを獲得	② 協賛店での割引等	③ 景品の抽選1 (企業等提供)	⑤ 景品の抽選2 (企業等提供) 例：ポッカサッポロ飲料詰め合わせ
IV	鉄人 ステージ	5,000 p (毎日取り組んで約5か月)	① 協賛事業者のポイントを獲得	② 協賛店での割引等	③ 景品の抽選1 (企業等提供)	⑤ 景品の抽選2 (企業等提供) ⑥ 景品の抽選3 (プロ団体等提供) 例：ドラゴンフライズペアチケット

※1：ポイント交換ではなく、必要な累積ポイントが貯まれば各ステージの特典を取得する。

※2：協賛事業者が実施している店舗等でのポイントが付与される。

※3：スマホの画面等を店舗等で提示することにより、割引等の特典サービスが受けられる。

#### 4 協賛の内容（H29.2.13 現在）

- 趣旨に賛同いただき協賛の申し出をいただいている企業・団体は次のとおりです。
- 今後も、関係団体等を通じて広く呼びかけ、拡大を図っていきます。
- 協賛例：広島ドラゴンフライズ（ペアチケット）  
株式会社フレスタ〔スマイルポイント（自社ポイント）付与〕  
アヲハタ株式会社（自社ジャム製品詰め合わせ）

分野	事業者名等	分野	事業者名等
プロ団体	広島東洋カープ	メーカー	大塚製薬（株）
	サンフレッチェ広島		カゴメ（株）
	広島ドラゴンフライズ		ポッカサッポロフード&ビバレッジ（株）
小売	イズミ		アヲハタ（株）
	フレスタ		オタフクソース（株）
	ドラッグストア ウォンツ		第一生命保険（株）
	ICI 石井スポーツ 広島店		その他
	アトスポーツ 広島店	広島テレビ放送（株）	
ルネサンス	全国健康保険協会広島支部		
フィット ネスクラブ	東急スポーツオアシス		
	YMCA ウェルネススポーツセンター		
	セントラルフィットネスクラブ		
	フィットネス館 広島駅前店		
	メディカルフィットネス B-1		

※「プロ団体」はチーム名、「小売・フィットネスクラブ」は店舗名、「メーカー」は企業名で記載