

平成27年(2015年)基準

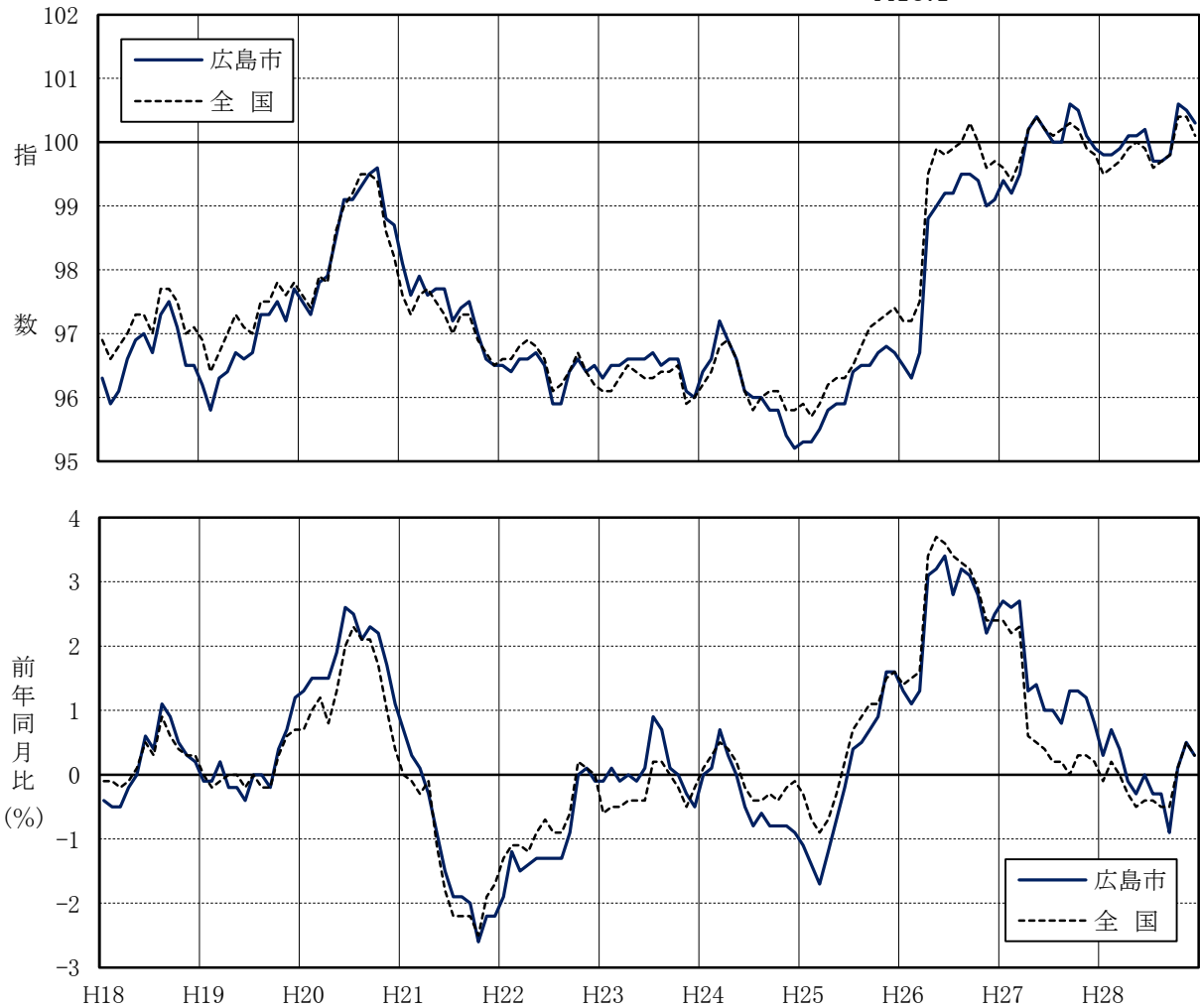
消費者物価指数

(小売物価統計調査結果)

平成28年12月分及び平成28年平均

平成28年12月	広島市	総合指数	100.3	(平成27年=100)	
		前月比	▲ 0.3 %	前年同月比	0.3 %

図1 総合指数, 前年同月比 H18.1~



【広島市の消費者物価指数】平成 28 年 12 月分 (平成 27 年=100)

1 平成 28 年 12 月の概況

	指数	前月比 (%)	ポイント	前年同月比 (%)	ポイント
総合指数	100.3	▲0.3	2 か月連続の下落	0.3	3 か月連続の上昇
生鮮食品を除く総合指数	100.0	0.0	前月と同水準	▲0.3	6 か月連続の下落
食料(酒類を除く)及びエネルギーを除く総合指数	100.3	▲0.1	2 か月連続の下落	▲0.1	2 か月連続の下落

図 2 総合指数, 前年同月比の推移

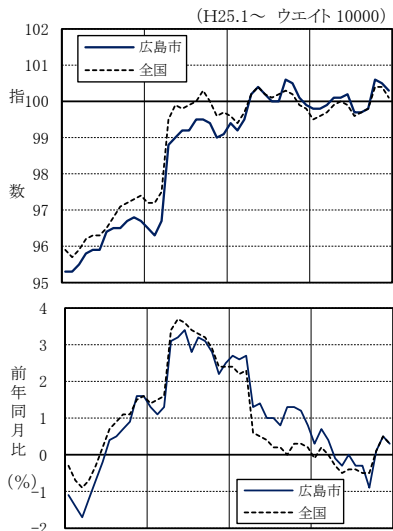


図 3 生鮮食品を除く総合指数, 前年同月比の推移

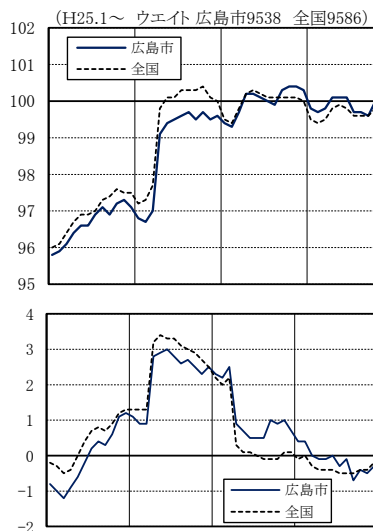
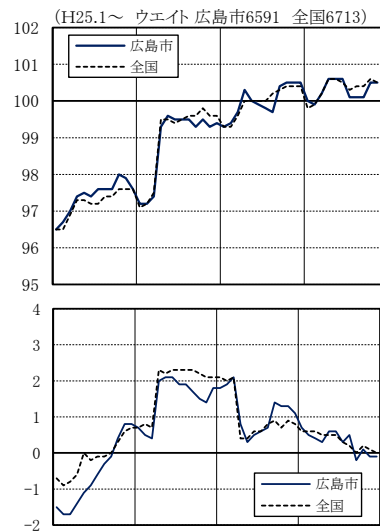


図 4 食料(酒類を除く)及びエネルギーを除く総合指数, 前年同月比の推移



(注) 前年同月比は各基準年の公表値による。グラフの右上の数値は、H27 年基準指数のウェイト

2 前月からの動き

～食料は下落 交通・通信は上昇～

表 1 10 大費目指数の前月比, 寄与度

	総合	食料	生鮮食品	生鮮食品を除く食料	住居	光熱・水道	家具・家事用品	被服及び履物	保健医療	交通・通信	教育	教養娯楽	諸雑費	エネルギー
指数	100.3	102.4	106.1	101.7	100.0	93.1	98.0	104.9	100.7	98.3	104.1	100.5	100.2	92.0
前月比 (%)	▲0.3	▲0.8	▲6.0	0.3	0.0	0.2	▲0.4	▲0.5	0.0	0.4	0.0	▲0.6	0.0	0.8
寄与度	▲0.3	▲0.23	▲0.31	0.08	0.00	0.02	▲0.01	▲0.03	0.00	0.05	0.00	▲0.05	0.00	0.05

(注 1) 寄与度は、物価全体(総合)の上昇(下落)に、各費目がどれだけ影響したかを示したもの。

本来、寄与度の合計は、総合指数の前(年同)月に対する変化率となるが、四捨五入の関係で一致しない場合がある。

(注 2) エネルギーは、光熱・水道のうち電気代、都市ガス代、プロパンガス、灯油と交通・通信のうちガソリン。

表 2 総合指数の前月比に寄与した主な内訳

上 昇		下 落	
中分類 (主な品目)	寄与度	中分類 (主な品目)	寄与度
生鮮果物	0.05	生鮮野菜(レタス 等)	▲0.32
菓子類(アイスクリーム 等)	0.04	生鮮魚介(さけ 等)	▲0.05
調理食品(すし(弁当)[いなりずし] 等)	0.03	教養娯楽用品(競技用靴 等)	▲0.03
肉類(豚肉[もも] 等)	0.03	洋服(女兒用スカート 等)	▲0.02
自動車等関係費(ガソリン 等)	0.03	外食(すし(外食)[にぎりずし] 等)	▲0.02

3 前年同月との比較

～食料は上昇 光熱・水道は下落～

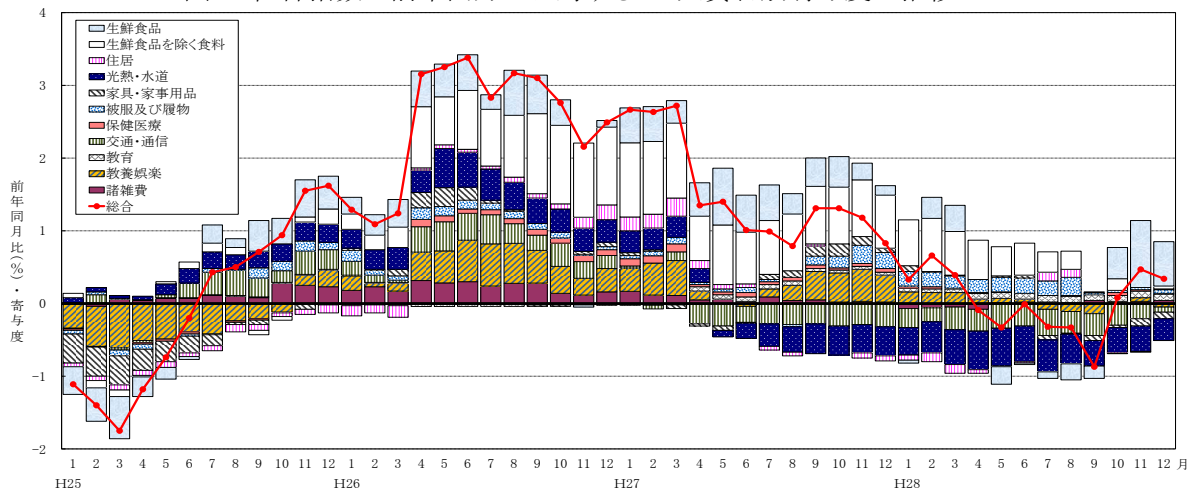
表3 10大費目の前年同月比、寄与度

	総合	食料	生鮮食品	生鮮食品を除く食料	住居	光熱・水道	家具・家事用品	被服及び履物	保健医療	交通・通信	教育	教養娯楽	諸雑費	エネルギー
前年同月比(%)	0.3	2.3	14.2	0.2	0.1	▲4.2	▲2.4	1.2	0.3	▲0.5	3.6	▲0.5	0.6	▲3.1
寄与度	0.3	0.65	0.61	0.04	0.01	▲0.30	▲0.09	0.05	0.01	▲0.07	0.09	▲0.05	0.04	▲0.23

表4 総合指数の前年同月比に寄与した主な内訳

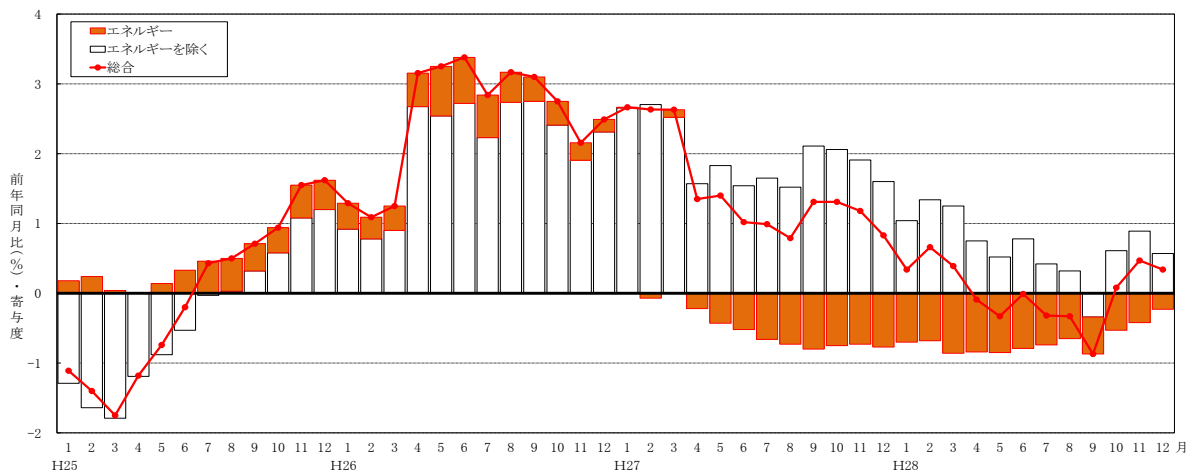
上 昇		下 落	
中分類 (主な品目)	寄与度	中分類 (主な品目)	寄与度
野菜・海藻(トマト 等)	0.47	ガス代(都市ガス代 等)	▲0.15
生鮮果物(みかん 等)	0.09	通信(携帯電話機 等)	▲0.14
履物類(婦人靴 等)	0.08	電気代(電気代)	▲0.13
魚介類(いか 等)	0.08	家庭用耐久財(食堂セット 等)	▲0.06
自動車等関係費(ガソリン 等)	0.07	教養娯楽用品(トレーニングパンツ 等)	▲0.06

図5 総合指数の前年同月比に対する10大費目別寄与度の推移



(注) 前年同月比、寄与度は、各基準年の公表値による(H27.12以前はH22年基準、H28.1以降はH27年基準)。

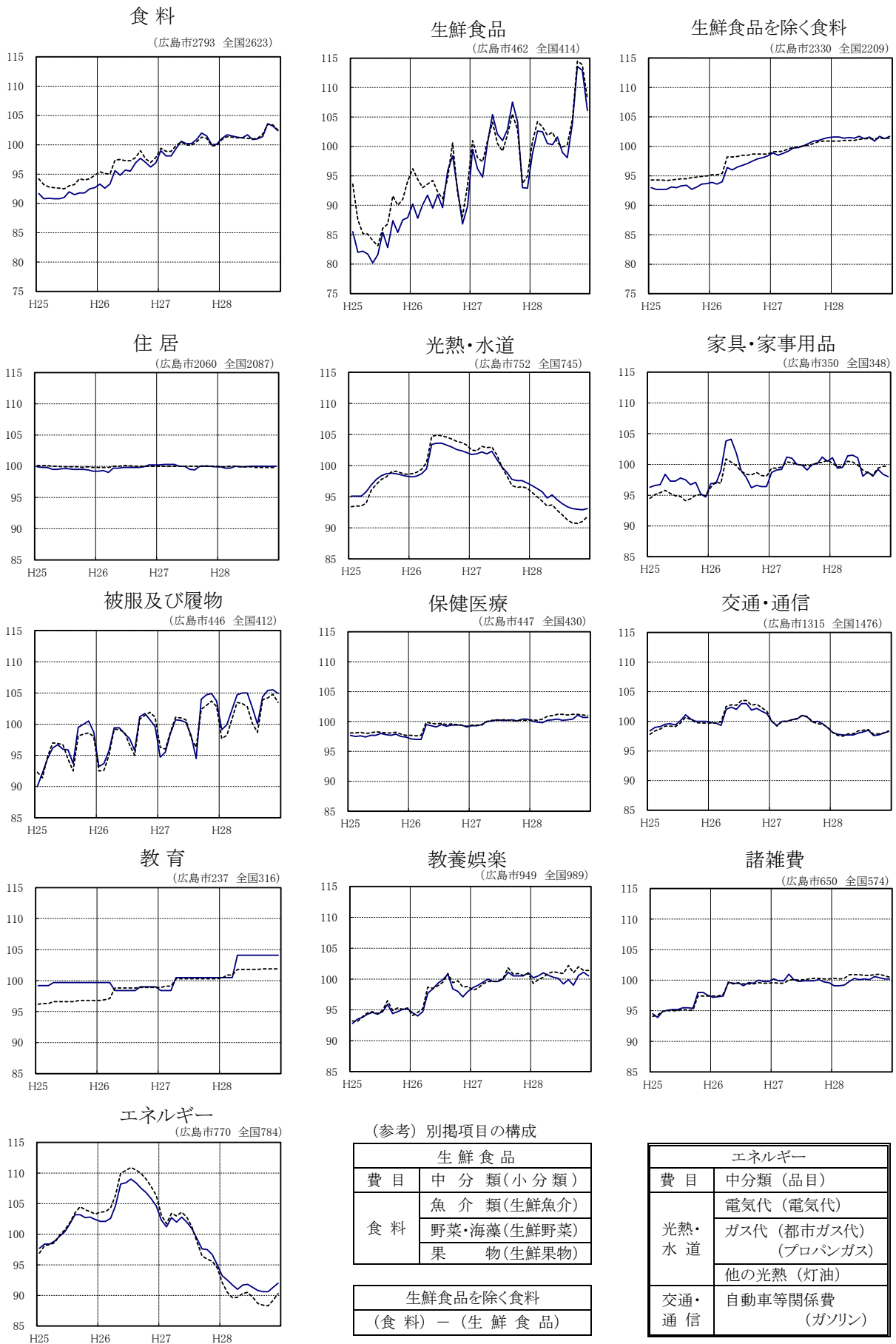
図6 総合指数の前年同月比に対するエネルギー寄与度の推移



(注) エネルギーは、光熱・水道のうち電気代、都市ガス代、プロパンガス、灯油と交通・通信のうちガソリン。

図7 10大費目指数の推移 H27年=100, H25.1～

※グラフの右上の数値は、H27年基準指数のウェイト 広島市 — 全国 - - - -



[参考] 【福山市の消費者物価指数】平成 28 年 12 月分 (平成 27 年=100)

1 平成 28 年 12 月の概況

	指数	前月比 (%)	ポイント	前年同月比 (%)	ポイント
総合指数	100.3	▲0.3	3 か月ぶりの下落	0.4	2 か月連続の上昇
生鮮食品を除く総合指数	99.9	0.1	3 か月連続の上昇	▲0.4	9 か月連続の下落
食料(酒類を除く)及びエネルギーを除く総合指数	100.3	0.0	前月と同水準	▲0.3	4 か月連続の下落

2 前月からの動き, 前年同月との比較

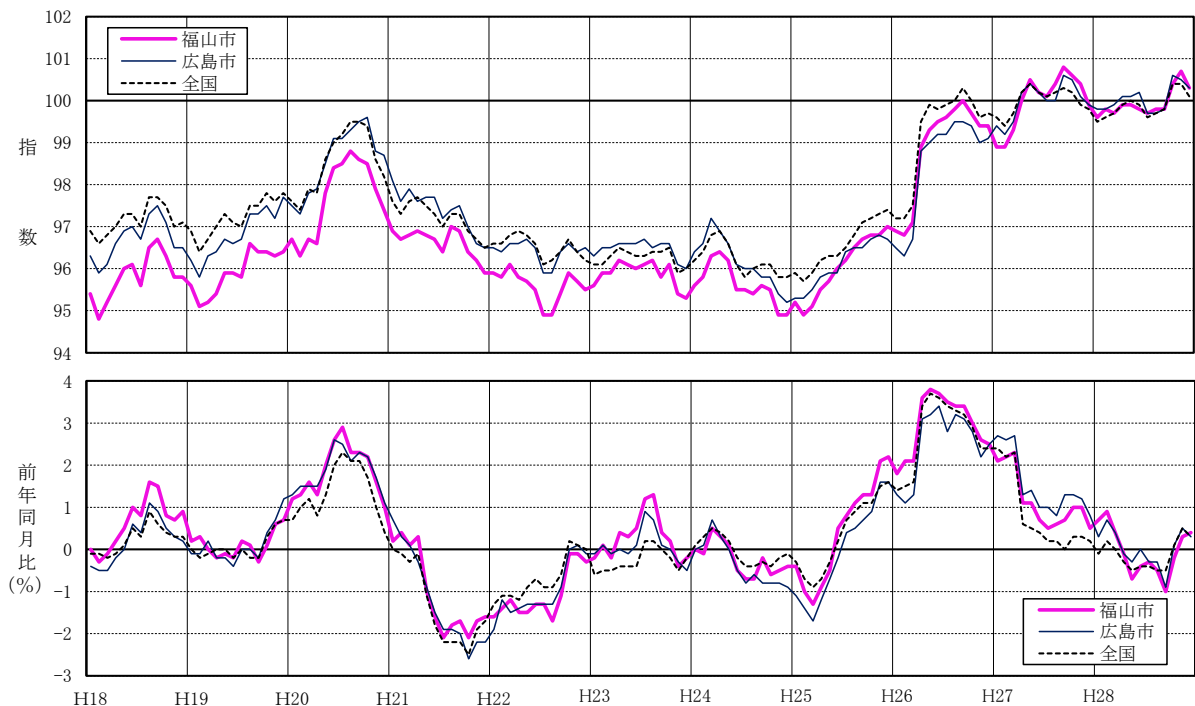
～前月比は食料が下落 交通・通信が上昇,
前年同月比は食料が上昇 光熱・水道が下落～

表 5 10 大費目指数の前月比, 前年同月比, 寄与度

	総合	食料	住居	光熱・水道	家具・家事用品	被服及び履物	保健医療	交通・通信	教育	教養娯楽	諸雑費
ウェイト	10000	2787	1890	724	388	406	431	1508	282	946	637
指数	100.3	102.7	99.4	94.9	97.4	107.5	101.0	98.0	103.6	101.1	98.9
前月比 (%)	▲ 0.3	▲ 1.6	▲ 0.1	0.5	1.1	▲ 1.1	0.3	0.7	0.0	▲ 0.2	▲ 0.1
寄与度	▲ 0.3	▲ 0.47	▲ 0.01	0.03	0.04	▲ 0.05	0.01	0.11	0.00	▲ 0.02	0.00
前年同月比 (%)	0.4	2.9	▲ 0.1	▲ 3.1	▲ 3.3	3.0	0.6	▲ 1.0	3.1	0.1	▲ 1.8
寄与度	0.4	0.79	▲ 0.02	▲ 0.22	▲ 0.13	0.13	0.02	▲ 0.15	0.09	0.01	▲ 0.12

(注) 寄与度は, 物価全体(総合)の上昇(下落)に, 各費目がどれだけ影響したかを示したものの。本来, 寄与度の合計は, 総合指数の前(年同)月に対する変化率となるが, 四捨五入の関係で一致しない場合がある。

図 8 総合指数, 前年同月比の推移 H18.1～



(注) 前年同月比は各基準年の公表値による。

【広島市の消費者物価指数】 平成 28 年平均 (平成 27 年=100)

1 平成 28 年の概況

	指 数	前年比 (%)	ポイント
総合指数	100.0	0.0	前年と同水準
生鮮食品を除く総合指数	99.9	▲0.1	3年ぶりの下落
食料(酒類を除く)及びエネルギーを除く総合指数	100.3	0.3	3年連続の上昇

図 9 総合、生鮮食品を除く総合、食料(酒類を除く)及びエネルギーを除く総合指数、前年比の推移

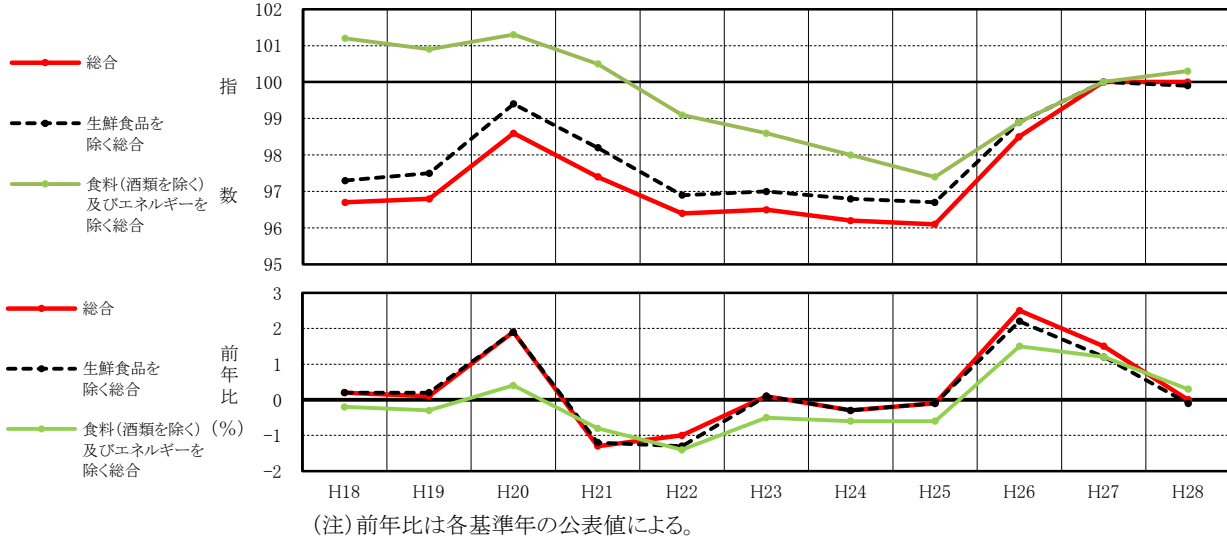


表 6 総合、生鮮食品を除く総合、食料(酒類を除く)及びエネルギーを除く総合の指数、前年比

		平成18年	19年	20年	21年	22年	23年	24年	25年	26年	27年	28年
総 合	指 数	96.7	96.8	98.6	97.4	96.4	96.5	96.2	96.1	98.5	100.0	100.0
	前年比 (%)	0.2	0.1	1.9	▲ 1.3	▲ 1.0	0.1	▲ 0.3	▲ 0.1	2.5	1.5	0.0
生 鮮 食 品 を 除 く 総 合	指 数	97.3	97.5	99.4	98.2	96.9	97.0	96.8	96.7	98.9	100.0	99.9
	前年比 (%)	0.2	0.2	1.9	▲ 1.2	▲ 1.3	0.1	▲ 0.3	▲ 0.1	2.2	1.2	▲ 0.1
食 料 (酒 類 を 除 く) 及 び エ ネ ル ギ ー を 除 く 総 合	指 数	101.2	100.9	101.3	100.5	99.1	98.6	98.0	97.4	98.9	100.0	100.3
	前年比 (%)	▲ 0.2	▲ 0.3	0.4	▲ 0.8	▲ 1.4	▲ 0.5	▲ 0.6	▲ 0.6	1.5	1.2	0.3

(注) 前年比は各基準年の公表値による。

2 前年からの動き

～食料は上昇 光熱・水道は下落～

表 7 10 大費目指数の前年比、寄与度

	総合	食料	生鮮食品	生鮮食品を除く食料	住居	光熱・水道	家具・家事用品	被服及び履物	保健医療	交通・通信	教育	教養娯楽	諸雑費	エネルギー
指 数	100.0	101.8	103.3	101.5	99.9	94.4	99.5	103.2	100.3	97.9	103.2	100.2	99.9	91.5
前年比 (%)	0.0	1.8	3.3	1.5	▲ 0.1	▲ 5.6	▲ 0.5	3.2	0.3	▲ 2.1	3.2	0.2	▲ 0.1	▲ 8.5
寄与度	0.0	0.49	0.15	0.34	▲ 0.01	▲ 0.42	▲ 0.02	0.14	0.02	▲ 0.27	0.08	0.02	0.00	▲ 0.65

(注 1) 寄与度は、物価全体(総合)の上昇(下落)に、各費目がどれだけ影響したかを示したものである。

本来、寄与度の合計は、総合指数の前年に対する変化率となるが、四捨五入の関係で一致しない場合がある。

(注 2) エネルギーは、光熱・水道のうち電気代、都市ガス代、プロパンガス、灯油と交通・通信のうちガソリン。

表 8 総合指数の前年比に寄与した主な内訳

上 昇		下 落	
中分類 (主な品目)	寄与度	中分類 (主な品目)	寄与度
野菜・海藻(ブロッコリー 等)	0.12	自動車等関係費(ガソリン 等)	▲0.23
履物類(婦人靴 等)	0.07	ガス代(都市ガス代 等)	▲0.20
生鮮果物(しらぬひ 等)	0.07	電気代(電気代)	▲0.18
穀類(うるち米 等)	0.06	他の光熱(灯油)	▲0.05
外食(学校給食(小学校) 等)	0.06	通信(通信料(携帯電話) 等)	▲0.04

[参考] 【福山市の消費者物価指数】 平成 28 年平均 (平成 27 年=100)

1 平成 28 年の概況

	指 数	前年比(%)	ポイント
総合指数	100.0	0.0	前年と同水準
生鮮食品を除く総合指数	99.7	▲0.3	4年ぶりの下落
食料(酒類を除く)及びエネルギーを除く総合指数	100.2	0.2	3年連続の上昇

表9 総合, 生鮮食品を除く総合, 食料(酒類を除く)及びエネルギーを除く総合の指数, 前年比

		平成18年	19年	20年	21年	22年	23年	24年	25年	26年	27年	28年
総 合	指 数	95.8	95.9	97.7	96.6	95.6	95.9	95.6	96.0	98.9	100.0	100.0
	前年比(%)	0.6	0.2	1.8	▲1.1	▲1.1	0.3	▲0.2	0.4	3.0	1.1	0.0
生 鮮 食 品 を 除 く 総 合	指 数	96.4	96.6	98.4	97.4	96.2	96.6	96.4	96.7	99.3	100.0	99.7
	前年比(%)	0.3	0.1	2.0	▲1.1	▲1.3	0.4	▲0.2	0.4	2.7	0.7	▲0.3
食料(酒類を除く) 及びエネルギーを 除 く 総 合	指 数	100.0	100.0	100.0	99.7	98.2	98.0	97.1	97.1	99.1	100.0	100.2
	前年比(%)	▲0.2	▲0.1	0.1	▲0.4	▲1.4	▲0.2	▲0.8	▲0.1	2.0	1.0	0.2

(注)前年比は各基準年の公表値による。

2 前年からの動き

～食料は上昇 交通・通信は下落～

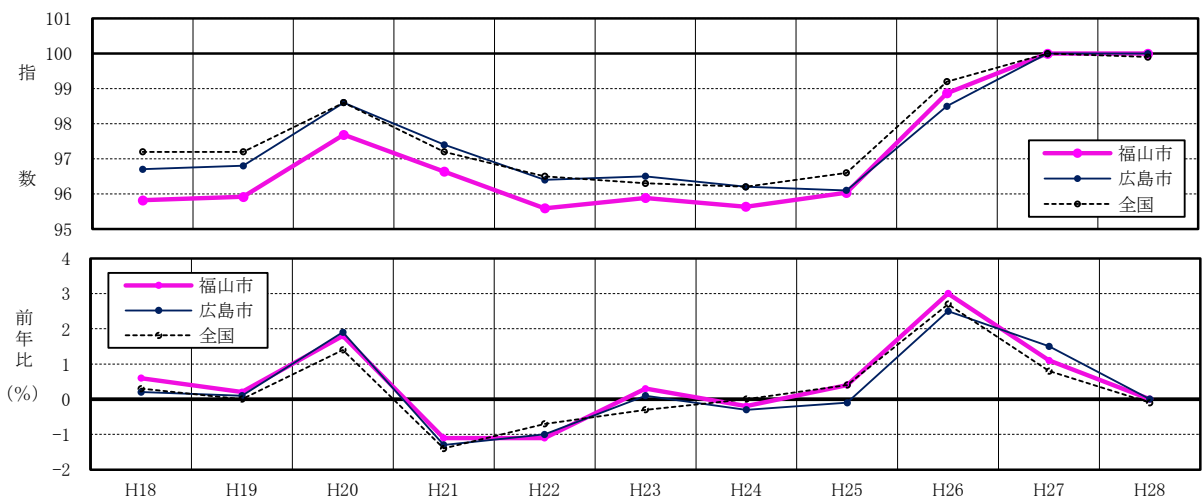
表 10 10大費目指数の前年比, 寄与度

	総合	食料	住居	光熱・水道	家具・家事用品	被服及び履物	保健医療	交通・通信	教育	教養娯楽	諸雑費
指 数	100.0	101.9	99.5	95.3	97.2	104.6	100.6	97.6	102.9	100.6	99.6
前年比(%)	0.0	1.9	▲0.5	▲4.7	▲2.8	4.6	0.6	▲2.4	2.9	0.6	▲0.4
寄与度	0.0	0.53	▲0.09	▲0.34	▲0.11	0.19	0.03	▲0.36	0.08	0.06	▲0.03

(注) 寄与度は, 物価全体(総合)の上昇(下落)に, 各費目がどれだけ影響したかを示したもの。

本来, 寄与度の合計は, 総合指数の前年に対する変化率となるが, 四捨五入の関係で一致しない場合がある。

図 10 総合指数, 前年比の推移



(注)前年比は各基準年の公表値による。

第1-1表 10 大 費 目 指 数

年 月	総 合			生鮮食品を除く総合			食料(酒類を除く)及び エネルギーを除く総合		
	指 数	前月比 (%)	前年(同月)比 (%)	指 数	前月比 (%)	前年(同月)比 (%)	指 数	前月比 (%)	前年(同月)比 (%)
平成25年 平均	96.1	-	0.1	96.7	-	0.1	97.4	-	0.6
26	98.5	-	2.5	98.9	-	2.2	98.9	-	1.5
27	100.0	-	1.5	100.0	-	1.2	100.0	-	1.2
28	100.0	-	0.0	99.9	-	0.1	100.3	-	0.3
平成25年 1月	95.3	0.1	1.1	95.8	0.2	0.8	96.5	0.4	1.5
2	95.3	0.0	1.4	95.9	0.2	1.0	96.7	0.2	1.7
3	95.5	0.2	1.7	96.1	0.2	1.2	97.0	0.3	1.7
4	95.8	0.3	1.2	96.4	0.3	0.9	97.4	0.4	1.4
5	95.9	0.1	0.7	96.6	0.2	0.6	97.5	0.1	1.1
6	95.9	0.0	0.2	96.6	0.0	0.2	97.4	0.1	0.9
7	96.4	0.5	0.4	96.9	0.4	0.2	97.6	0.2	0.6
8	96.5	0.0	0.5	97.1	0.2	0.4	97.6	0.0	0.3
9	96.5	0.1	0.7	96.9	0.2	0.3	97.6	0.0	0.1
10	96.7	0.2	0.9	97.2	0.3	0.6	98.0	0.3	0.4
11	96.8	0.2	1.6	97.3	0.1	1.1	97.9	0.1	0.8
12	96.7	0.1	1.6	97.1	0.2	1.2	97.6	0.2	0.8
26年 1月	96.5	0.2	1.3	96.8	0.3	1.1	97.2	0.5	0.7
2	96.3	0.2	1.1	96.7	0.1	0.9	97.2	0.0	0.5
3	96.7	0.4	1.3	97.0	0.3	0.9	97.4	0.2	0.4
4	98.8	2.1	3.1	99.1	2.1	2.8	99.3	2.0	2.0
5	99.0	0.2	3.2	99.4	0.4	2.9	99.6	0.2	2.1
6	99.2	0.2	3.4	99.5	0.1	3.0	99.5	0.1	2.1
7	99.2	0.0	2.8	99.6	0.1	2.8	99.5	0.0	1.9
8	99.5	0.3	3.2	99.7	0.1	2.6	99.5	0.0	1.9
9	99.5	0.0	3.1	99.5	0.1	2.7	99.3	0.2	1.7
10	99.4	0.1	2.8	99.7	0.1	2.5	99.5	0.2	1.5
11	99.0	0.4	2.2	99.5	0.1	2.3	99.3	0.2	1.4
12	99.1	0.2	2.5	99.6	0.0	2.5	99.4	0.1	1.8
27年 1月	99.4	0.0	2.7	99.4	0.5	2.3	99.3	0.5	1.8
2	99.2	0.2	2.6	99.3	0.1	2.2	99.4	0.1	1.9
3	99.5	0.3	2.7	99.7	0.4	2.5	99.7	0.3	2.1
4	100.2	0.7	1.3	100.2	0.4	0.9	100.3	0.6	0.8
5	100.4	0.2	1.4	100.2	0.0	0.7	100.0	0.3	0.3
6	100.2	0.3	1.0	100.1	0.1	0.5	99.9	0.1	0.5
7	100.0	0.2	1.0	100.0	0.1	0.5	99.8	0.2	0.6
8	100.0	0.0	0.8	99.9	0.1	0.5	99.7	0.1	0.7
9	100.6	0.6	1.3	100.3	0.4	1.0	100.4	0.7	1.4
10	100.5	0.1	1.3	100.4	0.1	0.9	100.5	0.1	1.3
11	100.1	0.5	1.2	100.4	0.1	1.0	100.5	0.1	1.3
12	99.9	0.1	0.8	100.3	0.1	0.7	100.5	0.1	1.1
28年 1月	99.8	0.2	0.3	99.8	0.5	0.4	100.0	0.5	0.7
2	99.8	0.1	0.7	99.7	0.1	0.4	99.9	0.1	0.5
3	99.9	0.1	0.4	99.8	0.1	0.0	100.2	0.3	0.4
4	100.1	0.2	0.1	100.1	0.3	0.1	100.6	0.5	0.3
5	100.1	0.0	0.3	100.1	0.0	0.1	100.6	0.0	0.6
6	100.2	0.1	0.0	100.1	0.0	0.0	100.6	0.1	0.6
7	99.7	0.5	0.3	99.7	0.4	0.3	100.1	0.4	0.3
8	99.7	0.0	0.3	99.7	0.0	0.1	100.1	0.0	0.5
9	99.8	0.1	0.9	99.6	0.2	0.7	100.1	0.0	0.2
10	100.6	0.9	0.1	100.0	0.4	0.4	100.5	0.4	0.1
11	100.5	0.1	0.5	99.9	0.1	0.5	100.5	0.1	0.1
12	100.3	0.3	0.3	100.0	0.0	0.3	100.3	0.1	0.1

(注1)前年(同月)比は各基準年の公表値による。

(広島市)

平成27年 = 100

食料	生鮮食品		住居	光熱・水道	家具・家事用品	被服及び履物	保健医療	交通・通信	教育	教養娯楽	諸雑費	エネルギー
	生鮮食品	生鮮食品を除く食料										
91.5	84.1	93.1	99.6	97.3	96.8	96.2	97.7	99.7	99.5	94.4	95.7	100.8
95.4	91.2	96.3	99.7	101.6	98.7	98.1	98.7	101.5	98.9	97.6	99.0	105.8
100.0	100.0	100.0	100.0	100.0	100.0	100.0	100.0	100.0	100.0	100.0	100.0	100.0
101.8	103.3	101.5	99.9	94.4	99.5	103.2	100.3	97.9	103.2	100.2	99.9	91.5
91.7	85.5	93.0	99.9	95.1	96.3	90.0	97.7	98.4	99.2	92.8	94.5	97.7
90.8	82.0	92.7	99.8	95.1	96.6	92.2	97.5	99.0	99.2	93.5	93.9	98.4
90.9	82.2	92.7	99.8	95.1	96.7	94.5	97.6	99.1	99.2	93.8	94.9	98.4
90.8	81.7	92.7	99.5	95.8	98.4	96.2	97.4	99.5	99.7	94.3	95.1	98.9
90.8	80.2	93.1	99.5	96.9	97.3	96.7	97.7	99.6	99.7	94.6	95.2	99.7
91.0	81.6	93.0	99.6	97.8	97.3	96.0	97.7	99.4	99.7	94.3	95.2	100.4
92.0	85.4	93.3	99.6	98.4	97.8	95.9	98.0	100.1	99.7	94.7	95.5	101.7
91.5	82.8	93.4	99.5	98.7	97.5	93.7	97.8	101.1	99.7	95.9	95.5	103.2
91.8	87.4	92.7	99.5	98.8	96.7	99.5	97.7	100.4	99.7	94.4	95.4	103.2
91.8	85.4	93.1	99.5	98.7	97.1	100.0	97.9	100.0	99.7	94.7	98.0	102.7
92.5	87.5	93.6	99.4	98.5	95.2	100.5	97.5	100.0	99.7	95.1	98.0	102.8
92.7	87.9	93.7	99.2	98.3	94.7	98.7	97.4	100.0	99.7	95.2	97.5	102.4
93.3	90.2	93.9	99.2	98.2	96.9	93.2	97.1	99.8	99.7	94.5	97.2	102.1
92.6	87.8	93.6	99.3	98.3	96.9	93.7	97.0	99.7	99.7	94.0	97.3	102.1
93.3	90.1	94.0	99.0	98.7	99.0	95.8	97.0	99.3	99.7	94.7	97.4	102.6
95.6	91.7	96.4	99.7	99.5	103.8	99.4	99.5	102.0	98.4	97.7	99.7	104.7
94.8	89.5	96.0	99.7	103.4	104.1	99.4	99.3	102.4	98.4	98.4	99.4	108.2
95.7	91.8	96.5	99.8	103.6	101.9	98.5	99.1	102.0	98.4	99.3	99.6	108.4
95.5	89.6	96.8	99.8	103.6	99.0	97.7	99.5	103.0	98.4	99.9	99.1	109.0
96.9	95.9	97.1	99.8	103.3	97.9	95.8	99.2	103.0	98.4	100.8	99.6	108.4
97.7	98.4	97.5	99.8	103.0	96.2	101.2	99.4	101.9	99.0	98.4	99.5	107.5
97.0	92.7	97.9	99.9	102.6	96.6	101.7	99.4	102.2	99.0	98.0	100.0	106.8
96.2	86.8	98.1	100.2	102.4	96.4	100.7	99.4	101.7	99.0	97.1	99.8	105.8
96.9	89.9	98.4	100.2	102.1	96.4	99.6	99.1	101.3	99.0	98.0	99.8	104.6
99.0	99.5	98.9	100.2	101.8	98.7	94.7	99.3	100.0	98.4	98.6	100.2	102.3
98.1	96.2	98.5	100.3	101.9	99.1	95.5	99.3	99.3	98.4	99.0	99.9	101.2
98.1	94.8	98.8	100.3	102.2	99.2	98.5	99.5	100.0	98.4	99.5	99.9	102.7
99.4	100.6	99.2	100.3	101.9	101.2	100.7	100.0	100.0	100.5	100.0	101.0	102.0
100.6	105.4	99.7	100.0	102.3	101.0	100.6	100.1	100.3	100.5	99.6	100.1	102.8
100.2	102.1	99.8	100.0	101.0	100.0	100.3	100.3	100.4	100.5	99.6	99.8	102.0
100.2	101.0	100.1	99.5	99.8	99.9	98.2	100.2	101.0	100.5	100.0	99.9	100.9
100.9	102.9	100.5	99.4	98.9	99.1	94.5	100.2	100.7	100.5	101.1	99.9	99.3
102.0	107.5	100.9	100.0	97.8	100.0	104.0	100.3	99.9	100.5	100.5	99.9	97.6
101.5	104.2	101.0	100.0	97.6	100.1	104.7	100.1	100.0	100.5	100.5	100.1	97.5
100.0	93.0	101.3	100.0	97.6	101.2	104.9	100.4	99.6	100.5	100.5	99.7	96.7
100.1	92.9	101.5	99.9	97.2	100.5	103.7	100.4	98.9	100.5	101.0	99.6	95.0
101.1	98.7	101.6	99.9	96.8	101.1	99.1	100.1	98.1	100.5	100.2	99.1	93.2
101.7	102.6	101.6	99.7	96.3	99.4	99.9	99.9	97.8	100.5	100.5	99.1	92.5
101.5	102.5	101.4	99.7	95.8	99.5	102.3	99.8	97.7	100.5	101.0	99.2	91.7
101.3	100.5	101.5	100.0	94.8	101.4	104.7	100.2	97.7	104.1	100.6	99.8	91.0
101.2	100.3	101.4	99.9	95.3	101.5	105.0	100.3	97.7	104.1	100.3	100.3	91.7
101.7	101.6	101.7	99.9	94.5	101.1	105.0	100.4	98.0	104.1	100.1	100.1	91.8
100.9	99.0	101.3	100.0	93.9	98.1	102.6	100.2	98.2	104.1	99.2	100.2	91.3
101.0	98.1	101.6	100.0	93.4	98.8	100.0	100.3	98.5	104.1	99.9	100.1	90.8
101.4	103.9	100.9	100.0	93.1	98.1	104.4	100.4	97.6	104.1	99.0	100.6	90.6
103.6	113.6	101.7	100.0	93.0	99.2	105.4	101.1	97.7	104.1	100.6	100.4	90.6
103.2	112.9	101.3	100.0	92.9	98.4	105.5	100.7	98.0	104.1	101.1	100.2	91.3
102.4	106.1	101.7	100.0	93.1	98.0	104.9	100.7	98.3	104.1	100.5	100.2	92.0

(注2) 生鮮食品...生鮮魚介, 生鮮野菜, 生鮮果物 (注3) エネルギー...電気代, 都市ガス代, プロパンガス, 灯油, ガソリン

第1-2表 10 大 費 目 指 数

年 月	総 合			生鮮食品を除く総合			食料(酒類を除く)及び エネルギーを除く総合		
	指 数	前月比 (%)	前年(同月)比 (%)	指 数	前月比 (%)	前年(同月)比 (%)	指 数	前月比 (%)	前年(同月)比 (%)
平成25年 平均	96.6	-	0.4	96.9	-	0.4	97.2	-	0.2
26	99.2	-	2.7	99.5	-	2.6	99.0	-	1.8
27	100.0	-	0.8	100.0	-	0.5	100.0	-	1.0
28	99.9	-	0.1	99.7	-	0.3	100.3	-	0.3
平成25年 1月	95.9	0.1	0.3	96.0	0.3	0.2	96.5	0.5	0.7
2	95.7	0.2	0.7	96.1	0.1	0.3	96.5	0.0	0.9
3	95.9	0.2	0.9	96.4	0.3	0.5	96.9	0.4	0.8
4	96.2	0.3	0.7	96.7	0.3	0.4	97.3	0.4	0.6
5	96.3	0.1	0.3	96.9	0.2	0.0	97.3	0.1	0.4
6	96.3	0.0	0.2	96.9	0.0	0.4	97.2	0.1	0.2
7	96.5	0.2	0.7	97.0	0.1	0.7	97.2	0.0	0.1
8	96.8	0.3	0.9	97.3	0.3	0.8	97.4	0.2	0.1
9	97.1	0.3	1.1	97.4	0.1	0.7	97.4	0.0	0.0
10	97.2	0.1	1.1	97.6	0.2	0.9	97.6	0.3	0.3
11	97.3	0.0	1.5	97.5	0.0	1.2	97.6	0.0	0.6
12	97.4	0.1	1.6	97.5	0.0	1.3	97.6	0.0	0.7
26年 1月	97.2	0.2	1.4	97.2	0.3	1.3	97.1	0.5	0.7
2	97.2	0.0	1.5	97.3	0.1	1.3	97.2	0.1	0.8
3	97.5	0.3	1.6	97.7	0.3	1.3	97.5	0.3	0.7
4	99.5	2.1	3.4	99.8	2.2	3.2	99.5	2.0	2.3
5	99.9	0.4	3.7	100.1	0.4	3.4	99.5	0.0	2.2
6	99.8	0.1	3.6	100.1	0.0	3.3	99.4	0.1	2.3
7	99.9	0.0	3.4	100.3	0.1	3.3	99.5	0.0	2.3
8	100.0	0.2	3.3	100.3	0.0	3.1	99.6	0.1	2.3
9	100.3	0.2	3.2	100.3	0.0	3.0	99.6	0.0	2.3
10	100.0	0.3	2.9	100.4	0.1	2.9	99.8	0.3	2.2
11	99.6	0.4	2.4	100.1	0.2	2.7	99.6	0.2	2.1
12	99.7	0.1	2.4	100.0	0.2	2.5	99.6	0.0	2.1
27年 1月	99.6	0.2	2.4	99.5	0.6	2.2	99.3	0.5	2.1
2	99.4	0.2	2.2	99.4	0.1	2.0	99.3	0.0	2.0
3	99.7	0.3	2.3	99.8	0.4	2.2	99.6	0.3	2.1
4	100.2	0.5	0.6	100.2	0.4	0.3	100.0	0.4	0.4
5	100.4	0.2	0.5	100.3	0.1	0.1	100.0	0.0	0.4
6	100.2	0.2	0.4	100.2	0.1	0.1	100.0	0.0	0.6
7	100.1	0.2	0.2	100.1	0.1	0.0	100.0	0.0	0.6
8	100.2	0.1	0.2	100.1	0.0	0.1	100.2	0.2	0.8
9	100.3	0.1	0.0	100.1	0.0	0.1	100.3	0.1	0.9
10	100.2	0.0	0.3	100.1	0.1	0.1	100.4	0.1	0.7
11	99.9	0.4	0.3	100.1	0.0	0.1	100.4	0.0	0.9
12	99.8	0.0	0.2	100.0	0.1	0.1	100.4	0.0	0.8
28年 1月	99.5	0.3	0.1	99.5	0.6	0.1	99.8	0.6	0.6
2	99.6	0.1	0.2	99.4	0.1	0.0	99.9	0.1	0.6
3	99.7	0.1	0.0	99.5	0.1	0.3	100.2	0.3	0.6
4	99.9	0.2	0.3	99.8	0.3	0.4	100.6	0.4	0.5
5	100.0	0.1	0.5	99.9	0.0	0.4	100.6	0.0	0.5
6	99.9	0.1	0.4	99.8	0.0	0.4	100.5	0.1	0.5
7	99.6	0.2	0.4	99.6	0.2	0.5	100.3	0.2	0.3
8	99.7	0.0	0.5	99.6	0.0	0.5	100.4	0.1	0.2
9	99.8	0.2	0.5	99.6	0.0	0.5	100.4	0.0	0.0
10	100.4	0.6	0.1	99.8	0.2	0.4	100.6	0.2	0.2
11	100.4	0.0	0.5	99.8	0.0	0.4	100.5	0.1	0.1
12	100.1	0.2	0.3	99.8	0.0	0.2	100.4	0.1	0.0

(注1)前年(同月)比は各基準年の公表値による。

(全国)

平成27年 = 100

食料	生鮮食品		住居	光熱・水道	家具・家事用品	被服及び履物	保健医療	交通・通信	教育	教養娯楽	諸雑費	エネルギー
	生鮮食品	生鮮食品を除く食料										
93.4	88.2	94.5	99.9	96.6	94.9	95.8	98.1	99.4	96.6	94.6	95.5	101.1
97.0	93.6	97.7	100.0	102.6	98.5	97.8	99.1	102.0	98.4	98.1	99.0	107.7
100.0	100.0	100.0	100.0	100.0	100.0	100.0	100.0	100.0	100.0	100.0	100.0	100.0
101.7	104.6	101.2	99.9	92.7	99.6	101.8	100.9	98.0	101.6	101.0	100.7	89.8
94.2	93.6	94.3	100.1	93.4	94.5	92.3	98.1	97.8	96.2	93.2	94.1	96.9
93.2	87.5	94.3	100.1	93.5	95.1	91.4	98.1	98.4	96.3	93.1	94.3	98.1
92.8	85.2	94.3	100.1	93.5	95.4	94.8	98.2	98.7	96.3	93.9	94.9	98.3
92.7	85.1	94.2	100.0	94.0	95.8	97.0	98.0	99.2	96.6	94.5	95.0	98.6
92.6	84.0	94.3	100.0	96.1	95.3	96.9	98.1	99.2	96.6	94.7	95.0	99.9
92.5	83.1	94.4	99.9	97.0	94.9	96.7	98.3	99.1	96.6	94.4	95.0	100.7
93.0	86.1	94.5	99.9	97.8	94.8	94.4	98.2	99.7	96.6	94.9	95.2	101.9
93.2	86.8	94.5	99.9	98.2	94.1	92.5	98.1	100.7	96.6	96.5	95.1	103.5
94.2	91.6	94.7	99.9	99.0	94.4	98.1	98.1	100.3	96.8	94.9	95.1	104.5
94.0	90.0	94.8	99.8	99.1	95.0	98.4	98.2	99.8	96.8	95.3	97.4	104.0
94.2	91.0	94.9	99.9	98.8	95.1	98.6	97.9	99.7	96.8	95.1	97.4	103.7
94.8	94.1	95.0	99.8	98.6	94.9	98.0	97.7	99.7	96.8	95.3	97.4	103.3
95.4	96.2	95.2	99.8	98.7	96.3	92.5	97.7	99.7	96.8	94.1	97.4	103.6
95.1	94.4	95.2	99.8	98.9	97.2	92.6	97.6	99.7	96.9	94.6	97.4	103.7
95.0	93.0	95.4	99.8	99.4	96.9	95.1	97.7	99.9	97.1	95.2	97.7	104.3
97.4	93.6	98.2	100.0	100.5	100.9	99.2	99.9	102.5	98.8	98.7	99.6	106.4
97.5	94.2	98.2	100.0	104.7	100.4	99.1	99.7	102.8	98.8	98.5	99.5	110.0
97.3	92.3	98.3	100.1	104.9	99.8	98.7	99.6	102.7	98.8	98.9	99.5	110.4
97.3	91.1	98.5	100.1	104.8	98.9	96.7	99.7	103.5	98.8	99.5	99.4	110.9
97.8	94.6	98.5	100.0	104.6	98.4	95.0	99.5	103.5	98.8	100.9	99.4	110.5
99.0	100.6	98.7	100.0	104.3	98.3	100.8	99.6	102.7	98.9	99.4	99.4	109.9
97.6	92.1	98.7	100.0	103.9	98.7	101.4	99.5	102.9	98.9	99.7	99.6	109.0
97.0	88.1	98.7	100.0	103.7	98.2	101.9	99.4	102.3	98.9	98.7	99.5	107.8
97.8	93.5	98.7	100.0	103.3	98.1	101.1	99.2	101.7	98.9	98.8	99.5	106.3
99.4	101.0	99.1	100.0	102.5	99.4	96.3	99.4	100.0	98.9	98.2	99.6	103.1
98.9	98.1	99.1	100.0	102.4	99.4	96.0	99.4	99.2	99.1	98.5	99.5	101.7
98.9	97.4	99.2	100.0	103.1	99.6	98.7	99.4	100.0	99.1	99.2	99.5	103.4
99.9	101.0	99.6	100.0	102.9	100.4	101.1	100.0	100.0	100.3	99.6	100.0	103.0
100.5	104.1	99.8	100.0	103.0	100.3	101.0	100.2	100.3	100.3	99.6	100.1	103.6
100.0	100.5	99.9	100.0	101.7	100.0	100.7	100.2	100.5	100.3	99.7	100.0	102.8
99.9	99.2	100.1	100.0	99.8	99.9	97.8	100.3	101.0	100.3	100.1	100.1	101.2
100.5	102.0	100.2	100.0	98.3	99.8	96.3	100.3	100.8	100.3	101.8	100.2	98.8
101.3	105.5	100.5	100.0	96.8	99.8	102.4	100.1	99.9	100.3	100.8	100.3	96.5
101.1	102.8	100.8	100.1	96.5	100.3	103.0	100.2	99.6	100.3	100.9	100.3	95.9
99.8	93.7	100.9	100.0	96.6	100.3	103.7	100.2	99.5	100.3	100.6	100.2	95.6
99.9	95.0	100.9	100.0	96.4	100.7	102.8	100.2	99.0	100.3	100.9	100.2	94.5
100.9	100.8	100.9	99.9	95.7	100.2	97.7	100.3	98.1	100.4	99.3	100.3	92.1
101.4	104.2	100.9	99.9	95.0	99.6	98.2	100.2	97.6	100.9	99.9	100.2	90.5
101.3	103.3	101.0	100.0	94.3	99.7	100.8	100.4	97.5	100.9	100.3	100.3	89.6
101.2	101.9	101.0	100.0	93.5	100.5	103.5	100.9	97.9	101.8	100.9	100.9	89.7
101.2	102.4	101.0	99.9	93.7	100.4	103.3	101.0	97.9	101.8	101.2	100.9	90.3
101.1	100.6	101.2	99.9	92.8	99.9	102.8	101.2	98.4	101.8	101.0	100.9	90.5
101.0	99.9	101.3	99.9	92.1	99.1	100.1	101.2	98.5	101.8	100.9	100.8	89.7
101.1	100.3	101.3	99.8	91.3	98.6	98.7	101.1	98.6	101.8	102.2	100.8	88.7
101.8	104.7	101.3	99.8	90.8	98.3	103.9	101.2	97.8	101.9	101.0	100.9	88.4
103.5	114.5	101.4	99.8	90.7	99.4	104.2	101.2	97.9	101.9	102.0	101.0	88.3
103.4	113.9	101.4	99.8	91.0	99.7	104.8	101.1	98.0	101.9	101.4	100.7	89.2
102.5	108.1	101.4	99.8	91.8	99.7	103.5	101.0	98.4	101.9	101.4	100.5	90.3

(注2) 生鮮食品...生鮮魚介, 生鮮野菜, 生鮮果物 (注3) エネルギー...電気代, 都市ガス代, プロパンガス, 灯油, ガソリン

[参考] 第1-3表 10 大 費 目 指 数

年 月	総 合			生鮮食品を除く総合			食料(酒類を除く)及び エネルギーを除く総合		
	指 数	前月比 (%)	前年(同月)比 (%)	指 数	前月比 (%)	前年(同月)比 (%)	指 数	前月比 (%)	前年(同月)比 (%)
平成25年 平均	96.0	-	0.4	96.7	-	0.4	97.1	-	0.1
26	98.9	-	3.0	99.3	-	2.7	99.1	-	2.0
27	100.0	-	1.1	100.0	-	0.7	100.0	-	1.0
28	100.0	-	0.0	99.7	-	0.3	100.2	-	0.2
平成25年 1月	95.2	0.3	0.4	95.6	0.0	0.4	95.9	0.3	1.1
2	94.9	0.4	1.0	95.6	0.0	0.7	95.9	0.1	1.4
3	95.1	0.2	1.3	95.9	0.3	1.1	96.2	0.3	1.5
4	95.5	0.5	0.9	96.5	0.7	0.5	97.2	1.0	0.6
5	95.7	0.1	0.5	96.5	0.0	0.3	97.1	0.1	0.5
6	96.0	0.3	0.5	96.7	0.2	0.6	97.2	0.0	0.1
7	96.2	0.2	0.8	96.8	0.1	0.7	97.2	0.0	0.1
8	96.5	0.4	1.1	97.1	0.3	0.9	97.3	0.1	0.2
9	96.7	0.2	1.3	97.2	0.0	0.8	97.5	0.1	0.5
10	96.8	0.0	1.3	97.3	0.1	0.9	97.8	0.3	0.9
11	96.8	0.1	2.1	97.3	0.0	1.5	97.7	0.1	1.3
12	97.0	0.2	2.2	97.4	0.1	1.8	97.7	0.0	1.5
26年 1月	96.9	0.1	1.8	97.2	0.2	1.7	97.5	0.2	1.7
2	96.8	0.1	2.1	97.3	0.1	1.8	97.5	0.0	1.6
3	97.1	0.3	2.1	97.5	0.2	1.8	97.7	0.2	1.5
4	98.9	1.9	3.6	99.5	2.0	3.1	99.4	1.7	2.2
5	99.3	0.4	3.8	99.8	0.3	3.4	99.7	0.3	2.6
6	99.5	0.2	3.7	99.9	0.1	3.3	99.6	0.2	2.5
7	99.6	0.1	3.5	100.0	0.1	3.3	99.6	0.0	2.4
8	99.8	0.3	3.4	100.1	0.1	3.0	99.7	0.1	2.3
9	100.0	0.2	3.4	100.1	0.0	3.0	99.6	0.1	2.0
10	99.7	0.3	3.0	100.0	0.1	2.8	99.7	0.2	1.9
11	99.4	0.4	2.6	99.8	0.2	2.6	99.5	0.2	1.8
12	99.4	0.1	2.5	99.8	0.0	2.5	99.5	0.1	1.9
27年 1月	98.9	0.5	2.1	99.0	0.8	1.9	98.9	0.5	1.6
2	98.9	0.0	2.2	98.9	0.0	1.7	99.0	0.1	1.6
3	99.3	0.4	2.3	99.4	0.5	2.0	99.4	0.4	1.7
4	100.0	0.7	1.1	100.1	0.7	0.6	100.2	0.7	0.7
5	100.5	0.5	1.1	100.3	0.2	0.3	100.2	0.1	0.2
6	100.2	0.3	0.7	100.2	0.1	0.2	100.1	0.2	0.3
7	100.1	0.2	0.5	100.1	0.1	0.1	100.0	0.1	0.4
8	100.4	0.3	0.6	100.2	0.1	0.2	100.0	0.0	0.4
9	100.8	0.4	0.7	100.4	0.2	0.3	100.5	0.5	1.0
10	100.6	0.1	1.0	100.4	0.0	0.5	100.5	0.0	1.1
11	100.4	0.2	1.0	100.7	0.2	0.8	100.7	0.3	1.4
12	99.9	0.4	0.5	100.2	0.4	0.4	100.6	0.2	1.1
28年 1月	99.6	0.3	0.7	99.6	0.6	0.7	100.0	0.6	1.1
2	99.8	0.2	0.9	99.5	0.1	0.6	100.1	0.1	1.1
3	99.7	0.0	0.4	99.6	0.1	0.2	100.3	0.3	0.9
4	99.9	0.2	0.1	99.8	0.2	0.3	100.5	0.2	0.4
5	99.9	0.1	0.7	99.8	0.0	0.5	100.4	0.1	0.2
6	99.8	0.0	0.4	99.7	0.1	0.5	100.1	0.3	0.0
7	99.7	0.1	0.3	99.6	0.1	0.5	100.0	0.1	0.1
8	99.8	0.1	0.5	99.6	0.1	0.6	100.2	0.2	0.2
9	99.8	0.1	1.0	99.5	0.1	0.9	100.0	0.2	0.4
10	100.4	0.6	0.2	99.6	0.1	0.8	100.3	0.3	0.1
11	100.7	0.3	0.3	99.8	0.2	0.9	100.3	0.0	0.4
12	100.3	0.3	0.4	99.9	0.1	0.4	100.3	0.0	0.3

(注)前年(同月)比は各基準年の公表値による。

(福山市)

平成27年 = 100

食料	住居	光熱・水道	家具・家事用品	被服及び履物	保健医療	交通・通信	教育	教養娯楽	諸雑費
91.1	99.6	96.8	96.4	94.2	98.2	101.0	97.3	93.4	96.3
95.0	100.2	101.4	100.5	97.9	99.2	103.5	97.5	97.7	100.2
100.0	100.0	100.0	100.0	100.0	100.0	100.0	100.0	100.0	100.0
101.9	99.5	95.3	97.2	104.6	100.6	97.6	102.9	100.6	99.6
92.1	98.5	94.6	98.0	90.2	98.4	99.2	97.0	92.0	94.7
90.2	98.5	95.0	96.8	90.0	98.1	100.0	97.0	92.7	95.2
90.1	98.4	95.0	96.2	93.4	98.0	100.4	97.0	93.1	95.3
89.4	100.2	95.5	97.4	94.9	98.0	101.1	97.4	93.6	95.3
90.0	99.9	96.5	95.6	94.6	98.2	100.8	97.4	93.7	95.5
90.8	100.0	97.2	97.3	94.1	98.4	100.7	97.4	93.4	95.7
91.0	100.0	97.9	96.9	93.2	98.5	101.4	97.4	93.9	95.9
91.5	100.0	98.2	96.0	91.4	98.4	102.4	97.4	95.3	96.1
91.9	100.0	98.2	96.3	97.1	98.3	102.4	97.4	94.4	96.1
91.5	100.1	98.0	96.5	97.5	98.1	101.5	97.4	94.8	98.7
92.1	100.0	97.9	94.1	97.3	97.9	101.3	97.4	95.2	98.7
92.8	100.0	97.9	95.2	96.5	97.8	101.3	97.4	95.3	98.7
92.7	100.0	98.1	99.3	93.1	97.9	101.3	97.4	94.5	98.7
92.3	100.0	98.3	101.9	93.0	97.4	101.3	97.4	94.2	98.5
92.9	100.0	98.6	97.4	96.5	97.6	101.2	97.4	94.9	98.6
95.0	100.3	99.7	103.0	98.1	99.7	103.8	97.2	98.0	100.7
94.5	100.3	103.3	105.4	98.3	99.7	104.2	97.2	98.4	100.6
95.2	100.1	103.6	103.4	98.5	99.8	104.2	97.2	99.2	100.5
95.2	100.2	103.2	99.6	97.3	99.9	105.2	97.2	100.0	100.5
96.1	100.1	103.1	99.2	96.6	99.6	105.2	97.2	100.9	100.7
97.5	100.2	102.8	98.5	101.6	99.6	104.3	97.9	98.5	100.5
96.3	100.3	102.3	99.3	101.6	99.8	104.4	97.9	98.2	100.9
96.0	100.2	102.2	99.9	100.6	99.7	103.7	97.9	97.2	100.8
96.8	100.2	101.7	98.9	99.8	99.4	102.8	97.9	98.2	101.0
97.8	100.0	100.4	98.9	95.1	99.5	99.9	98.4	98.1	98.9
98.2	100.0	100.0	98.8	95.8	99.4	99.2	98.4	98.6	98.8
98.3	100.4	100.4	99.1	98.0	99.4	99.9	98.4	99.5	99.0
99.3	100.3	101.9	101.4	100.5	99.9	100.1	100.5	100.0	99.3
100.5	100.3	102.5	101.4	99.9	100.1	100.4	100.5	99.7	100.7
100.0	100.3	101.4	100.8	99.7	100.1	100.5	100.5	99.6	100.1
99.9	100.1	100.5	98.4	97.1	100.3	101.0	100.5	100.2	100.2
101.5	100.1	99.6	98.9	92.7	100.3	100.5	100.5	101.8	100.3
102.2	100.1	98.7	99.3	104.5	100.1	99.9	100.5	100.5	100.3
101.8	99.5	98.5	100.0	105.5	100.3	99.9	100.5	100.5	100.6
100.6	99.5	98.3	102.3	106.8	100.2	99.6	100.5	100.4	100.9
99.8	99.5	97.9	100.7	104.3	100.4	99.0	100.5	101.0	100.8
100.7	99.4	97.1	98.6	100.7	100.3	98.0	100.5	99.7	100.5
101.6	99.5	96.5	98.4	101.0	100.2	97.4	100.5	100.2	100.5
101.2	99.5	96.0	99.3	103.4	100.0	97.1	100.5	100.6	100.7
101.1	99.6	95.3	99.6	105.4	100.5	97.7	103.6	100.6	99.6
101.0	99.6	96.0	98.0	105.5	100.6	97.6	103.6	100.3	99.8
101.4	99.5	95.5	95.8	104.6	100.7	98.1	103.6	100.4	99.2
101.5	99.7	94.9	95.4	102.9	100.8	97.9	103.6	100.3	99.2
101.8	99.5	94.6	96.3	101.0	100.7	98.0	103.6	101.6	99.3
102.0	99.4	94.3	94.9	106.9	101.0	97.1	103.6	100.1	99.3
103.6	99.4	94.3	96.2	107.9	101.0	97.0	103.6	101.4	99.2
104.4	99.4	94.4	96.4	108.7	100.7	97.3	103.6	101.2	99.0
102.7	99.4	94.9	97.4	107.5	101.0	98.0	103.6	101.1	98.9

第2表 中 分 類 指 数

中 分 類	ウエイト	平成28年11月			平成28年12月				
		指数	前月比 (%)	前年同月比 (%)	指数	前月比 (%)	前年同月比		
							寄与度	(%)	寄与度
総 合	10000	100.5	0.1	0.5	100.3	0.3	0.3	0.3	0.3
生 鮮 食 品 を 除 く 総 合	9538	99.9	0.1	0.5	100.0	0.0	0.05	0.3	0.26
持家の帰属家賃を除く総合	8651	100.6	0.1	0.5	100.3	0.3	0.26	0.4	0.32
持家の帰属家賃及び 生鮮食品を除く総合	8189	99.9	0.1	0.6	99.9	0.1	0.05	0.4	0.29
食料(酒類を除く)及び エネルギーを除く総合	6591	100.5	0.1	0.1	100.3	0.1	0.08	0.1	0.08
食 料	2793	103.2	0.4	3.3	102.4	0.8	0.23	2.3	0.65
生 鮮 食 品	462	112.9	0.7	21.4	106.1	6.0	0.31	14.2	0.61
生 鮮 食 品 を 除 く 食 料	2330	101.3	0.3	0.0	101.7	0.3	0.08	0.2	0.04
穀 類	229	103.7	1.0	1.6	102.9	0.7	0.02	0.3	0.01
魚 介 類	236	102.6	0.2	3.6	100.5	2.0	0.05	3.4	0.08
生 鮮 魚 介 類	158	103.0	0.9	4.5	100.1	2.8	0.05	3.8	0.06
肉 類	291	101.9	0.2	0.4	102.9	1.0	0.03	1.1	0.03
乳 卵 類	134	98.2	0.8	3.9	99.0	0.8	0.01	3.4	0.05
野 菜 ・ 海 藻	304	117.4	0.4	26.6	107.1	8.8	0.31	16.9	0.47
生 鮮 野 菜 類	209	124.7	0.3	40.5	109.3	12.3	0.32	25.5	0.46
果 物	101	102.8	1.2	10.1	108.2	5.2	0.05	8.3	0.08
生 鮮 果 物 類	95	103.3	1.3	11.3	109.0	5.5	0.05	9.4	0.09
油 脂 ・ 調 味 料	129	103.5	0.0	1.1	102.9	0.6	0.01	2.3	0.03
菓 子 類	230	100.4	0.8	1.7	101.9	1.5	0.04	0.7	0.02
調 理 食 品 類	333	100.2	0.1	1.7	101.2	1.0	0.03	0.3	0.01
飲 料 類	154	102.9	0.4	2.1	102.9	0.0	0.00	1.9	0.03
酒 類	154	99.6	1.0	0.9	100.0	0.4	0.01	0.3	0.01
外 食	498	101.4	0.1	1.1	101.0	0.3	0.02	0.0	0.00
住 居	2060	100.0	0.0	0.0	100.0	0.0	0.00	0.1	0.01
持家の帰属家賃を除く住居	711	99.6	0.1	0.3	99.6	0.0	0.00	0.2	0.01
家 賃	1856	100.1	0.0	0.0	100.1	0.0	0.00	0.1	0.01
持家の帰属家賃を除く家賃	507	99.8	0.0	0.4	99.7	0.0	0.00	0.3	0.02
設 備 修 繕 ・ 維 持	204	99.3	0.2	0.1	99.3	0.0	0.00	0.1	0.00
光 熱 ・ 水 道	752	92.9	0.1	4.8	93.1	0.2	0.02	4.2	0.30
電 気 代 料	336	93.6	0.0	4.6	93.7	0.1	0.00	4.1	0.13
ガ ス 代 料	220	88.1	0.1	7.2	88.4	0.4	0.01	7.3	0.15
他 の 光 熱 料	24	76.4	4.1	21.6	79.7	4.3	0.01	8.4	0.02
上 下 水 道 料	173	100.0	0.0	0.0	100.0	0.0	0.00	0.0	0.00
家 具 ・ 家 事 用 品	350	98.4	0.8	2.7	98.0	0.4	0.01	2.4	0.09
家 庭 用 耐 久 財 産 品	93	94.7	1.8	3.2	93.4	1.4	0.01	6.3	0.06
室 内 装 備 品 類	53	97.5	0.1	4.3	95.6	2.0	0.01	5.4	0.03
寝 具 類	33	88.6	4.6	14.6	90.4	2.0	0.01	7.9	0.03
家 事 雑 貨 類	70	105.3	0.0	2.4	104.5	0.8	0.01	2.9	0.02
家 事 用 消 耗 品 類	87	99.7	0.5	2.5	100.6	0.9	0.01	0.4	0.00
家 事 サ ー ビ ス	13	107.0	0.7	7.2	107.7	0.7	0.00	7.9	0.01

(注1)生鮮食品...生鮮魚介,生鮮野菜,生鮮果物

(広島市)

平成27年 = 100

中 分 類	ウエイト	平成28年11月			平成28年12月				
		指数	前月比 (%)	前年同月比 (%)	指数	前月比 (%)	前年同月比		
							寄与度	(%)	寄与度
被 服 及 び 履 物	446	105.5	0.1	0.6	104.9	0.5	0.03	1.2	0.05
衣 料	179	106.4	2.0	0.4	105.0	1.3	0.02	0.2	0.00
和 服	2	100.0	0.0	0.0	100.0	0.0	0.00	0.0	0.00
洋 服	178	106.5	2.1	0.4	105.1	1.3	0.02	0.2	0.00
シャツ・セーター・下着類	132	103.5	2.3	3.0	103.1	0.4	0.00	2.3	0.03
シャツ・セーター類	94	103.1	3.5	4.0	102.5	0.6	0.01	3.1	0.03
下 着 類	37	104.4	0.6	0.2	104.8	0.4	0.00	0.2	0.00
履 物 類	63	115.0	0.0	12.1	115.0	0.0	0.00	12.4	0.08
他 の 被 服	33	96.5	0.8	4.6	97.9	1.4	0.00	0.3	0.00
被 服 関 連 サ ー ビ ス	39	100.0	0.0	0.6	100.0	0.0	0.00	0.9	0.00
保 健 医 療	447	100.7	0.4	0.3	100.7	0.0	0.00	0.3	0.01
医 薬 品 ・ 健 康 保 持 用 摂 取 品	136	99.5	1.1	0.7	99.2	0.3	0.00	1.3	0.02
保 健 医 療 用 品 ・ 器 具	83	100.1	0.5	0.3	100.4	0.3	0.00	1.1	0.01
保 健 医 療 サ ー ビ ス	229	101.7	0.0	1.0	101.7	0.0	0.00	1.0	0.02
交 通 ・ 通 信	1315	98.0	0.3	1.6	98.3	0.4	0.05	0.5	0.07
交 通	239	99.4	0.6	0.0	99.8	0.4	0.01	0.1	0.00
自 動 車 等 関 係 費	629	97.8	0.9	1.1	98.4	0.6	0.03	1.1	0.07
通 信	448	97.4	0.1	3.1	97.5	0.1	0.00	3.0	0.14
教 育	237	104.1	0.0	3.6	104.1	0.0	0.00	3.6	0.09
授 業 料 等	144	103.0	0.0	2.5	103.0	0.0	0.00	2.5	0.04
教 科 書 ・ 学 習 参 考 教 材	7	100.6	0.0	0.0	100.6	0.0	0.00	0.0	0.00
補 習 教 育	86	106.3	0.0	5.6	106.3	0.0	0.00	5.6	0.05
教 養 娛 楽	949	101.1	0.5	0.5	100.5	0.6	0.05	0.5	0.05
教 養 娛 楽 用 耐 久 財	67	108.8	1.8	4.8	106.7	1.9	0.01	4.0	0.03
教 養 娛 楽 用 品	204	101.2	1.4	1.8	99.6	1.6	0.03	2.7	0.06
書 籍 ・ 他 の 印 刷 物	118	100.4	0.0	0.1	100.4	0.0	0.00	0.1	0.00
教 養 娛 楽 サ ー ビ ス	560	100.2	0.1	0.4	100.1	0.1	0.01	0.4	0.02
諸 雑 費	650	100.2	0.3	0.5	100.2	0.0	0.00	0.6	0.04
理 美 容 サ ー ビ ス	109	100.2	0.0	0.2	100.2	0.0	0.00	0.2	0.00
理 美 容 用 品	157	100.4	1.2	1.1	100.5	0.1	0.00	0.7	0.01
身 の 回 り 用 品	87	97.4	0.3	3.7	97.5	0.1	0.00	1.9	0.02
た の ば こ	49	101.7	0.0	1.7	101.7	0.0	0.00	1.7	0.01
他 の 諸 雑 費	247	100.7	0.0	1.4	100.7	0.0	0.00	1.4	0.04
別 掲									
工 ネ ル ギ 一	770	91.3	0.8	5.6	92.0	0.8	0.05	3.1	0.23
教 育 関 係 費	307	104.2	0.0	3.8	104.2	0.1	0.00	3.0	0.09
教 養 娛 楽 関 係 費	1053	100.6	0.3	0.2	100.2	0.4	0.05	0.6	0.06
情 報 通 信 関 係 費	507	98.8	0.0	1.1	98.8	0.0	0.00	1.1	0.06

(注2) エネルギー...電気代, 都市ガス代, プロパンガス, 灯油, ガソリン

第3表 中 分 類 指 数

中 分 類	ウエイト	品目数	平成28年平均		
			指 数	前年比 (%)	前年比 寄与度
総 合	10000	581	100.0	0.0	0.0
生 鮮 食 品 を 除 く 総 合	9538	520	99.9	0.1	0.12
持家の帰属家賃を除く総合	8651	580	100.0	0.0	0.02
持家の帰属家賃及び 生鮮食品を除く総合	8189	519	99.8	0.2	0.14
食料(酒類を除く)及び エネルギーを除く総合	6591	354	100.3	0.3	0.20
食 料	2793	231	101.8	1.8	0.49
生 鮮 食 品	462	61	103.3	3.3	0.15
生 鮮 食 品 を 除 く 食 料	2330	170	101.5	1.5	0.34
穀 類	229	13	102.4	2.4	0.06
魚 介 類	236	30	98.9	1.1	0.03
生 鮮 魚 介 類	158	15	98.5	1.5	0.02
肉 類	291	8	101.7	1.7	0.05
乳 卵 類	134	8	99.5	0.5	0.01
野 菜 ・ 海 藻	304	44	104.1	4.1	0.12
生 鮮 野 菜	209	29	105.2	5.2	0.11
果 物	101	18	106.5	6.5	0.07
生 鮮 果 物	95	17	107.1	7.1	0.07
油 脂 ・ 調 味 料	129	20	102.5	2.5	0.03
菓 子 類	230	17	101.9	1.9	0.04
調 理 食 品	333	24	101.4	1.4	0.05
飲 料	154	15	102.0	2.0	0.03
酒 類	154	9	100.7	0.7	0.01
外 食	498	25	101.3	1.3	0.06
住 居	2060	20	99.9	0.1	0.01
持家の帰属家賃を除く住居	711	19	99.7	0.3	0.02
家 賃	1856	4	100.0	0.0	0.01
持家の帰属家賃を除く家賃	507	3	99.9	0.1	0.01
設 備 修 繕 ・ 維 持	204	16	99.2	0.8	0.02
光 熱 ・ 水 道	752	6	94.4	5.6	0.42
電 気 代	336	1	94.7	5.3	0.18
ガ ス 代	220	2	91.1	8.9	0.20
他 の 光 熱	24	1	79.7	20.3	0.05
上 下 水 道 料	173	2	100.0	0.0	0.00
家 具 ・ 家 事 用 品	350	48	99.5	0.5	0.02
家 庭 用 耐 久 財	93	13	97.1	2.9	0.03
室 内 装 備 品	53	4	96.7	3.3	0.02
寝 具 類	33	5	94.8	5.2	0.02
家 事 雑 貨	70	11	104.6	4.6	0.03
家 事 用 消 耗 品	87	11	100.6	0.6	0.00
家 事 サ ー ビ	13	4	105.7	5.7	0.01

(注1)生鮮食品...生鮮魚介,生鮮野菜,生鮮果物

(広島市)

平成27年 = 100

中 分 類	ウエイト	品目数	平成28年平均		
			指 数	前年比 (%)	前年比 寄与度
被 服 及 び 履 物	446	65	103.2	3.2	0.14
衣 料	179	28	102.2	2.2	0.04
和 服	2	2	100.0	0.0	0.00
洋 服	178	26	102.2	2.2	0.04
シャツ・セーター・下着類	132	20	103.7	3.7	0.05
シャツ・セーター類	94	13	103.5	3.5	0.03
下 着 類	37	7	104.0	4.0	0.02
履 物 類	63	6	111.1	11.1	0.07
他 の 被 服	33	7	96.8	3.2	0.01
被 服 関 連 サ ー ビ ス	39	4	99.7	0.3	0.00
保 健 医 療	447	29	100.3	0.3	0.02
医 薬 品 ・ 健 康 保 持 用 撮 取 品	136	13	99.2	0.8	0.01
保 健 医 療 用 品 ・ 器 具	83	11	99.4	0.6	0.01
保 健 医 療 サ ー ビ ス	229	5	101.4	1.4	0.03
交 通 ・ 通 信	1315	43	97.9	2.1	0.27
交 通	239	14	100.0	0.0	0.00
自 動 車 等 関 係 費	629	22	96.4	3.6	0.23
通 信	448	7	99.0	1.0	0.04
教 育	237	16	103.2	3.2	0.08
授 業 料 等	144	11	102.4	2.4	0.03
教 科 書 ・ 学 習 参 考 教 材	7	2	100.6	0.6	0.00
補 習 教 育	86	3	104.9	4.9	0.04
教 養 娯 楽	949	79	100.2	0.2	0.02
教 養 娯 楽 用 耐 久 財	67	11	105.1	5.1	0.03
教 養 娯 楽 用 品	204	31	100.9	0.9	0.02
書 籍 ・ 他 の 印 刷 物	118	7	100.4	0.4	0.00
教 養 娯 楽 サ ー ビ ス	560	30	99.4	0.6	0.03
諸 雑 費	650	44	99.9	0.1	0.00
理 美 容 サ ー ビ ス	109	6	100.2	0.2	0.00
理 美 容 用 品	157	21	100.0	0.0	0.00
身 の 回 り 用 品	87	8	97.9	2.1	0.02
た の ば こ	49	2	101.2	1.2	0.01
他 の 諸 雑 費	247	7	100.3	0.3	0.01
別 掲					
工 業 用 電 気 費	770	5	91.5	8.5	0.65
教 育 関 係 費	307	27	103.5	3.5	0.11
教 養 娯 楽 関 係 費	1053	82	100.0	0.0	0.00
情 報 通 信 関 係 費	507	7	99.2	0.8	0.04

(注2) エネルギー...電気代, 都市ガス代, プロパンガス, 灯油, ガソリン

(参考表)

小売物価統計調査

中分類	品目	単位	平成27年 平均	平成27年 12月	平成28年 1月	2月	3月
魚介類 (生鮮魚介)	まぐろ	100g	390	383	392	345	347
	あじ	100g	127	109	117	108	110
	いか	100g	98	85	78	85	90
肉類	牛肉(ロース) 1)	100g	758	800	791	834	783
	豚肉(バラ)	100g	228	238	233	231	233
	鶏肉	100g	119	116	120	120	120
乳卵類	鶏卵	1パック・10個	232	244	229	221	225
野菜・海藻 (生鮮野菜)	キャベツ	1kg	205	104	121	133	138
	はくさい	1kg	247	109	126	160	216
	だいこん	1kg	175	104	126	126	160
果物 (生鮮果物)	りんご(ふじ)	1kg	538	469	503	515	506
	ぶどう(デラウェア)	1kg	1,359
穀類	食パン	1kg	466	476	481	444	445
	カップ麺 2)	1個・77g	154	154	154	154	154
乳卵類	牛乳 3)	1本・1,000mL	199	202	202	202	202
油脂・調味料	みそ	1個・750g	378	380	374	380	380
飲料	緑茶 4)	100g	485	477	470	487	483
外食	中華そば	1杯	620	643	643	643	643
	すし 5)	1人前	1,039	1,039	1,039	1,039	1,039
	カレーライス	1皿	832	832	832	832	832
	ハンバーグ	1人前	931	931	931	931	931
家事用消耗品	ラップ	1本	178	180	180	180	173
	トイレトペーパー	1パック・12ロール	318	326	326	324	324
	洗濯用洗剤	1.0kg	312	311	310	305	322
洋服	背広服(夏物) 6)	1着	81,054	85,320
	背広服(秋冬物) 7)	1着	85,320	85,320	59,724	59,724	...
シャツ・セーター類	ワイシャツ 8)	1枚	2,274	1,832	1,573	1,573	1,585
下着類	男子用シャツ 9)	1袋	1,540	1,652	1,471	1,471	1,471
	子供用シャツ 10)	1袋	836	803	722	722	722
ガス代	プロパンガス 11)	1か月	7,442	7,289	7,289	7,289	7,289
他の光熱	灯油	18L	1,657	1,441	1,380	1,332	1,302
自動車等関係費	ガソリン 12)	1L	138	125	118	116	114
被服関連サービス	洗濯代(ワイシャツ)	1枚	252	240	240	240	240
自動車等関係費	車庫借料	1か月	14,000	14,000	13,000	13,000	13,000
理美容サービス	パーマメント代	1回	7,522	7,522	7,522	7,522	7,522
家賃	民営家賃 13)	1か月・3.3㎡	4,181	4,203	4,201	4,199	4,197
	公営家賃(公的住宅) 14)	1か月・3.3㎡	1,031	1,038	1,041	1,043	1,040

品目は、総務省統計局の掲載と同じ順番

- 1)国産品
- 2)平成28年1月品目名変更 即席めん カップ麺
- 3)店頭売り
- 4)煎茶
- 5)にぎりずし
- 6)中級品
- 7)中級品
- 8)長袖
- 9)半袖 平成28年1月品目名変更 男子シャツ 男子用シャツ
- 10)平成28年1月品目名変更 子供シャツ 子供用シャツ
- 11)基本料金及び10㎡(従量料金)を使用した料金
- 12)レギュラー 平成28年1月品目名変更 自動車ガソリン ガソリン
- 13)平成28年1月品目名変更 家賃(民営借家) 民営家賃
- 14)県営住宅家賃 平成28年1月品目名変更 家賃(公的住宅) 公営家賃(公的住宅)

主要品目の小売価格（広島市）

（単位：円）

4月	5月	6月	7月	8月	9月	10月	11月	12月	
								広島市	東京都区部
345	349	361	352	360	344	381	367	407	413
112	106	100	126	120	108	124	111	115	99
100	103	91	117	117	103	101	126	132	154
798	720	755	853	837	818	827	868	844	882
232	237	240	233	235	239	236	231	241	226
119	123	120	113	102	96	110	109	111	138
227	226	228	218	218	221	216	214	228	255
173	184	179	148	130	175	248	334	218	233
248	207	226	195	193	228	276	319	194	193
170	167	190	217	232	242	262	286	207	164
545	570	643	675	492	499	520
...	...	1,608	1,337	1,196	1,179
444	431	456	435	445	445	464	463	467	433
154	154	154	154	154	154	154	153	153	151
202	202	202	200	200	197	198	198	198	223
380	380	380	369	369	369	371	371	371	315
477	487	477	487	483	487	484	484	485	557
643	643	643	643	643	643	643	643	643	571
1,039	1,039	1,039	1,039	1,039	1,039	1,039	1,039	980	1,290
832	832	832	832	832	832	832	832	832	785
931	931	931	931	931	931	931	931	977	1,063
173	166	166	309	305	328	315	315	326	294
324	326	332	321	321	321	321	321	321	281
312	311	316	305	300	314	299	316	317	289
85,320	85,320	85,320	59,724	59,724
...	74,520	74,520	74,520	74,520	75,870
1,585	1,585	1,585	1,585	1,585	1,585	1,585	1,585	1,585	2,744
1,471	1,471	1,471	1,471	1,471	1,471	1,471	1,471	1,471	1,146
784	784	784	784	784	784	784	784	784	863
7,064	7,064	7,064	7,064	7,064	7,064	7,028	7,028	7,028	6,928
1,320	1,320	1,320	1,320	1,330	1,320	1,320	1,266	1,320	1,502
116	117	122	123	122	124	124	128	131	126
240	240	240	240	240	240	240	240	240	232
13,000	13,000	13,000	13,000	13,000	13,000	13,000	13,000	13,000	26,329
7,522	7,589	7,589	7,589	7,589	7,589	7,589	7,589	7,589	8,614
4,198	4,200	4,204	4,206	4,204	4,207	4,211	4,208	4,209	8,596
1,073	1,064	1,060	1,060	1,054	1,052	1,076	1,054	1,048	1,725

出典：総務省統計局「小売物価統計調査」より

（利用上の注意）

原則として、毎月同一の店舗において、同一の銘柄（基本銘柄）を調査し、調査価格の単純算術平均の結果を金額に応じて、円未満で四捨五入した消費税込みの価格である。

品目によっては、調査市の出回り状況に応じて調査する銘柄が異なる場合や、品質差がある場合もあり、価格は、必ずしもそのまま地域格差を示すものではない。

また、消費者物価指数の作成で採用する価格とも異なる場合がある。

記号の説明

... 調査期間でないため調査を行わないもの

詳細については、総務省のホームページ参照。 <http://www.stat.go.jp/data/kouri/doukou/index.htm>

小売物価統計調査にご協力をお願いします。

消費者物価指数の作成にも不可欠の調査です

この調査は、私たちの消費生活において重要な商品の小売価格やサービスの料金及び家賃を全国規模で毎月調査して、月々の価格の変化や地域別の価格差などを明らかにするとともに、物価水準の変動を測定するための消費者物価指数を作成し、各種施策の基礎資料を提供することを目的としています。

調査対象に選ばれた店舗、事業所、宿泊施設、借家にお住まいの世帯には、品目に応じて、次の者が調査します。

趣旨をご理解いただき、調査へのご協力をお願いいたします。

①調査員調査（調査市は、広島市、福山市、三原市、三次市）

主な品目：食料、家事用消耗品、民営借家の家賃（三次市を除く）など

調査方法：調査市内の店舗の代表者様や世帯主様等から価格・家賃等を聞き取り、調査専用の携帯情報端末に入力します。

②広島県調査（調査地域は、県全域）

主な品目：水道料、授業料、宿泊料（広島市、廿日市市）、県営住宅家賃など

③総務省調査（調査地域は、全国全域）

主な品目：電気代、通信料、独立行政法人都市再生機構住宅家賃など

<http://www.stat.go.jp/data/kouri/index.htm>



総務省統計局

小売物価統計調査

検索

<次回公表予定日> 平成 29 年 3 月 3 日（金）

- この資料は、総務省統計局「小売物価統計調査」の調査票情報を独自集計し、平成 27 年 1 月から 12 月までの 1 年間の品目別平均価格を基準(100)として品目別ウェイトを用いた加重平均により作成したものです。
- 変化率及び寄与度は、端数処理前の指数値を用いて計算しているため、公表された指数値を用いて計算した値とは一致しない場合があります。
- 公表日は、総務省の公表日(原則毎月 26 日を含む週の金曜日)と原則同日公表とします。

広島県は、県民の皆様に対して、より分かりやすく、より使いやすい統計情報の提供に努めています。
今後も広島県の「消費者物価指数」をご利用ください。

平成 29 年 1 月発行

編集発行 広島県 総務局 統計課

〒730-8511 広島市中区基町 10-52

TEL (082)513-2534(ダイヤルイン)

この報告書の内容は、広島県のホームページでも提供しています。

「**広島県統計課**」で検索してください。

ホームページアドレス <http://www.pref.hiroshima.lg.jp/soshiki/21/>

