

平成27年(2015年)基準

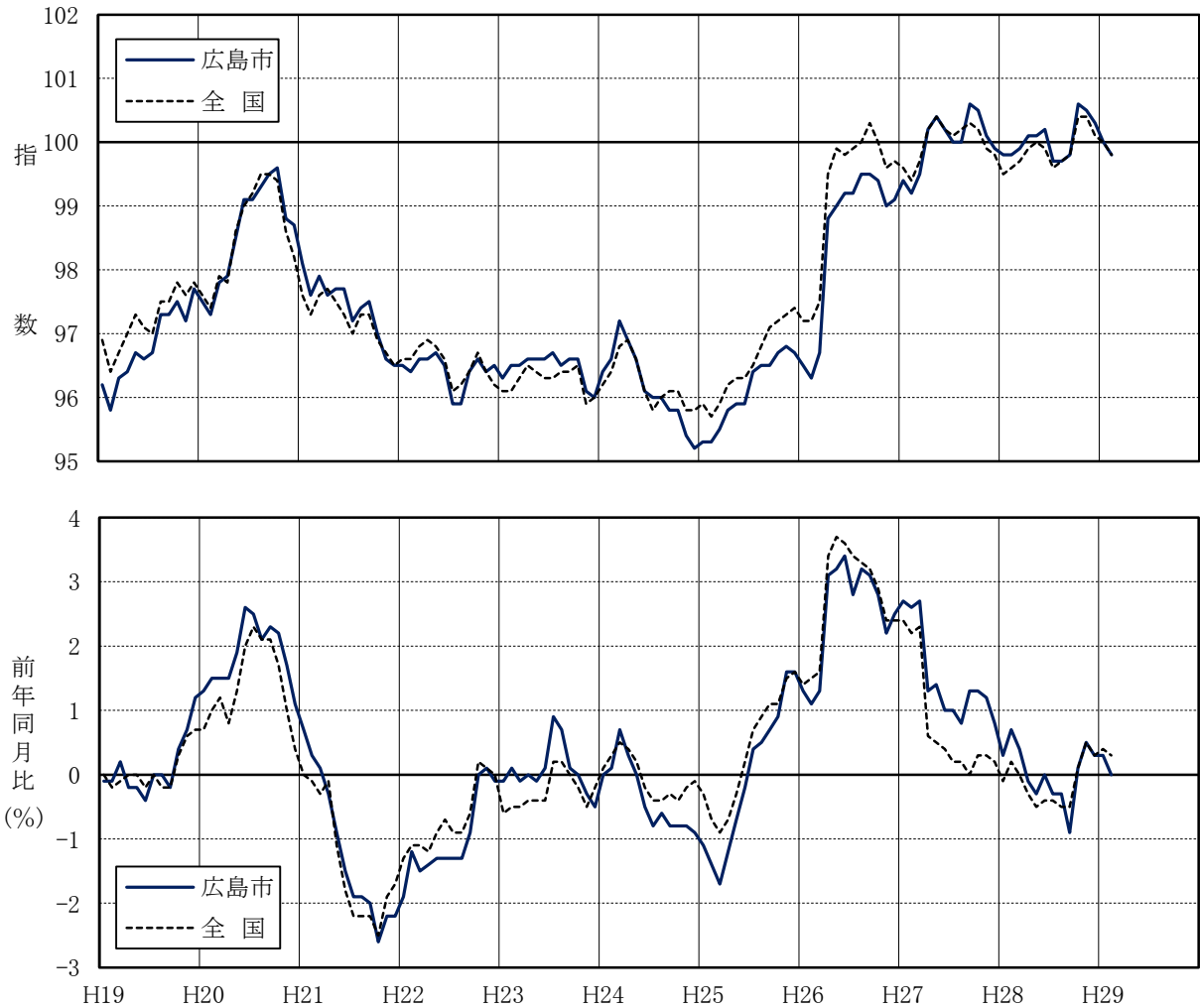
消費者物価指数

(小売物価統計調査結果)

平成29年2月分

広島市 総合指数	99.8	(平成27年=100)
前年同月比	0.0 %	前月比 ▲ 0.2 % (原数値)

図1 総合指数, 前年同月比 H19.1~29.2



【広島市の消費者物価指数】平成 27 年=100

1 平成 29 年 2 月の概況

	指数	前年同月比 (%)	ポイント	前月比 (%)	ポイント
総合指数	99.8	0.0	前年同月と同水準	▲0.2	4 か月連続の下落
生鮮食品を除く総合指数	99.8	0.1	12 か月ぶりの上昇	0.0	前月と同水準
生鮮食品及びエネルギーを除く総合指数	100.3	0.0	前年同月と同水準	▲0.1	2 か月連続の下落

図 2 総合指数, 前年同月比の推移

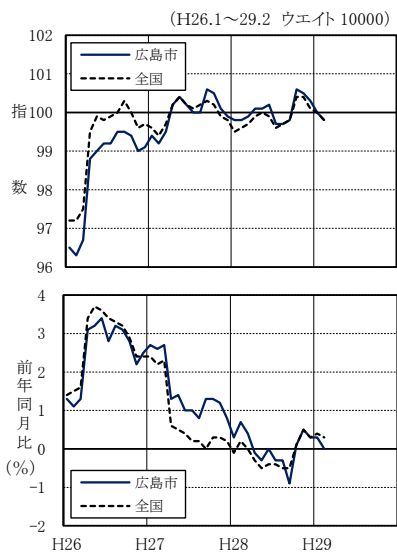


図 3 生鮮食品を除く総合指数, 前年同月比の推移

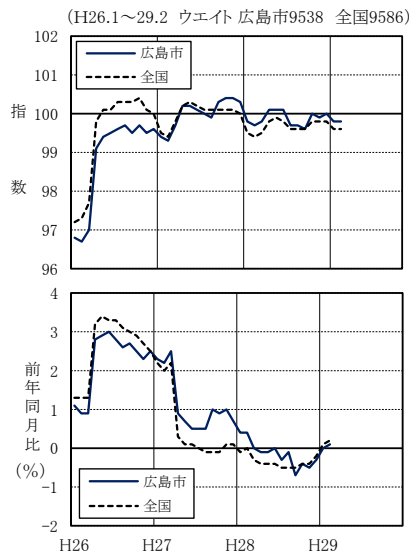
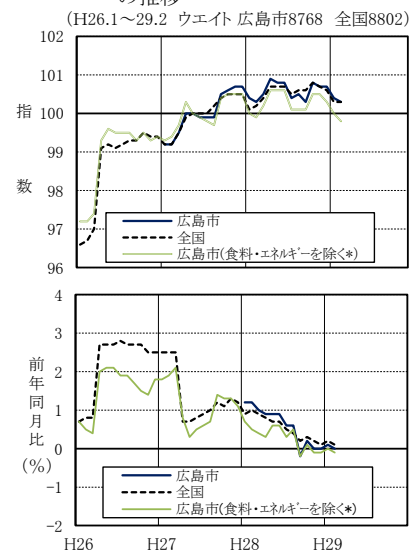


図 4 生鮮食品及びエネルギーを除く総合指数, 前年同月比の推移



(注) 前年同月比は各基準年の公表値による。グラフの右上数値は、H27 年基準指数のウェイト
 図 4 には、参考として食料(酒類を除く)及びエネルギーを除く総合指数のグラフを掲載しています。

2 前年同月との比較

～光熱・水道は下落 教育は上昇～

表 1 10 大費目指数, 前年同月比, 寄与度

原数値	総合	食料	生鮮食品	生鮮食品を除く食料	住居	光熱・水道	家具・家事用品	被服及び履物	保健医療	交通・通信	教育	教養娯楽	諸雑費	エネルギー
指数	99.8	101.6	100.4	101.9	100.1	94.1	99.1	101.1	100.3	97.6	104.1	99.5	100.1	93.2
前年同月比 (%)	0.0	▲0.1	▲2.1	0.3	0.3	▲2.3	▲0.2	1.2	0.4	▲0.2	3.6	▲1.1	1.0	0.7
寄与度	0.0	▲0.02	▲0.10	0.08	0.06	▲0.17	▲0.01	0.05	0.02	▲0.02	0.09	▲0.10	0.07	0.05

(注 1) 寄与度は、物価全体(総合)の上昇(下落)に、各費目がどれだけ影響したかを示したものの。

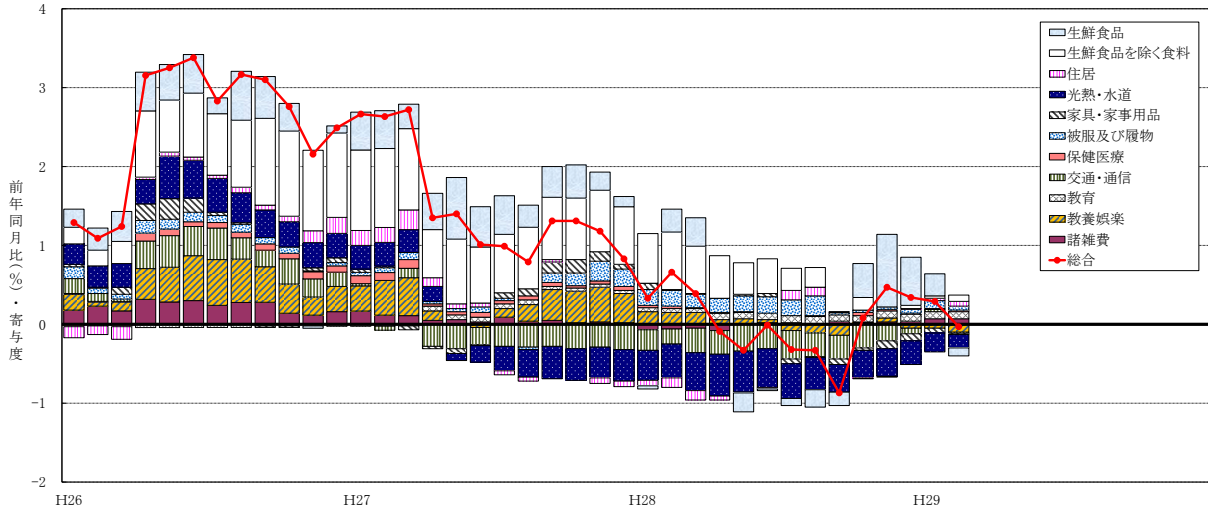
本来、寄与度の合計は、総合指数の前(年同)月に対する変化率となるが、四捨五入の関係で一致しない場合がある。

(注 2) エネルギーは、光熱・水道のうち電気代、都市ガス代、プロパンガス、灯油と交通・通信のうちガソリン。

表 2 総合指数の前年同月比に寄与した主な内訳

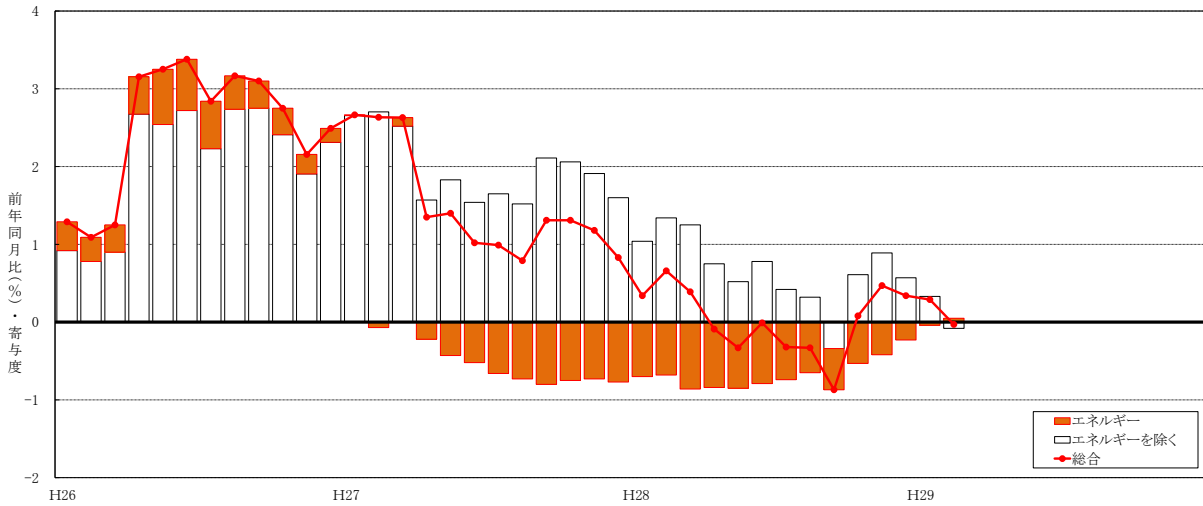
上 昇		下 落	
中分類 (主な品目)	寄与度	中分類 (主な品目)	寄与度
自動車等関係費(ガソリン 等)	0.23	通信(携帯電話機 等)	▲0.25
魚介類(いか 等)	0.08	ガス代(都市ガス代 等)	▲0.13
履物類(婦人靴 等)	0.06	果物(いちご 等)	▲0.11
調理食品(すし(弁当)にぎりずし 等)	0.06	野菜・海藻(ブロッコリー 等)	▲0.07
補習教育(補習教育(小学校) 等)	0.05	教養娯楽用品(トレーニングパンツ 等)	▲0.06

図5 総合指数の前年同月比に対する10大費目別寄与度の推移 H26.1～29.2



(注) 前年同月比, 寄与度は, 各基準年の公表値による(H27.12以前はH22年基準, H28.1以降はH27年基準)。

図6 総合指数の前年同月比に対するエネルギー寄与度の推移 H26.1～29.2



(注) エネルギーは, 光熱・水道のうち電気代, 都市ガス代, プロパンガス, 灯油と交通・通信のうちガソリン。

3 前月からの動き(原数値)
 ～食料は下落 光熱・水道は上昇～

表3 10大費目指数の前月比, 寄与度

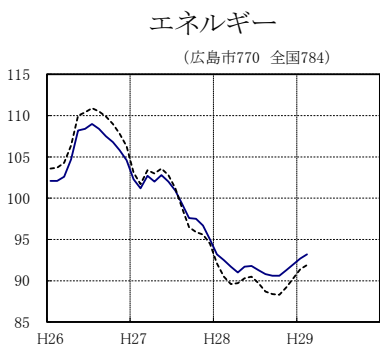
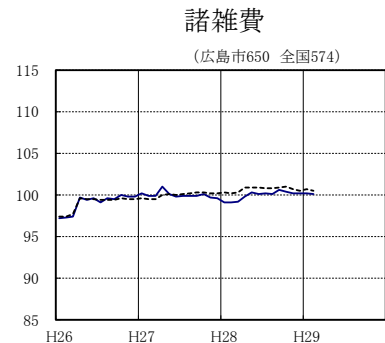
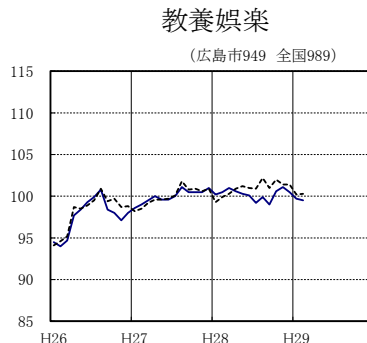
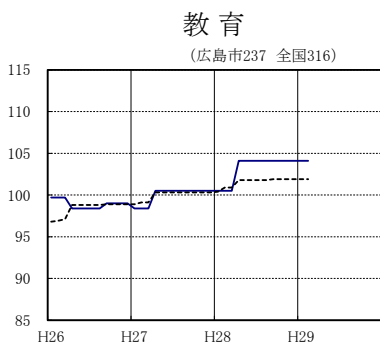
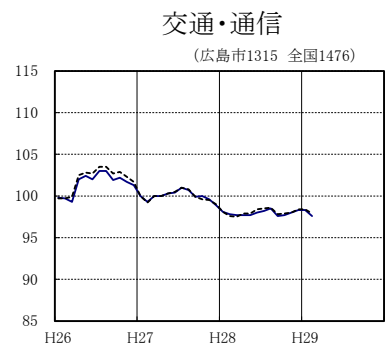
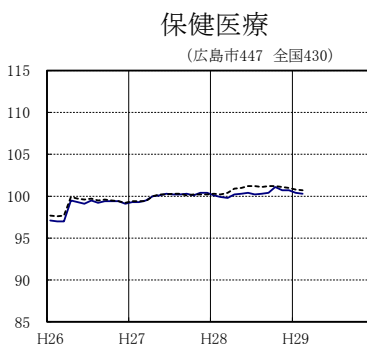
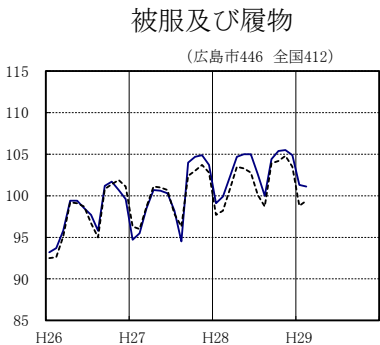
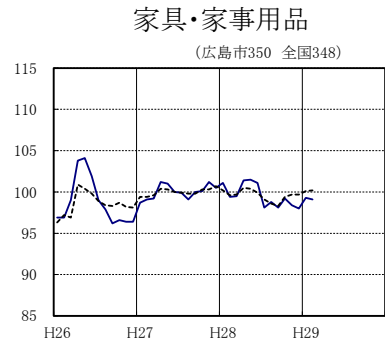
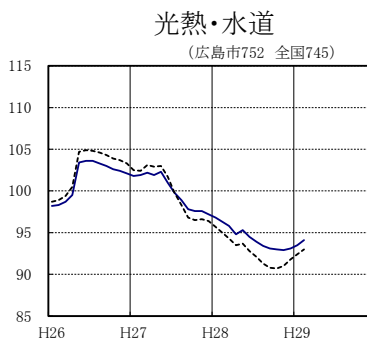
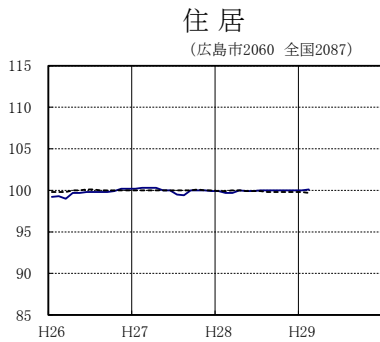
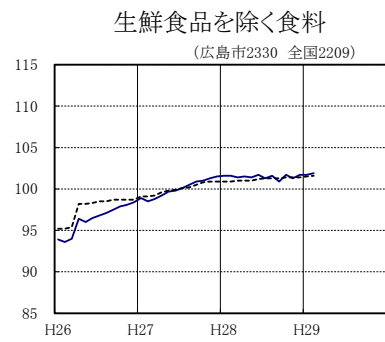
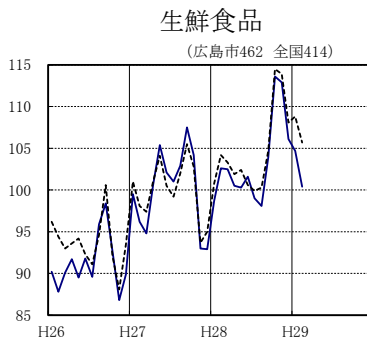
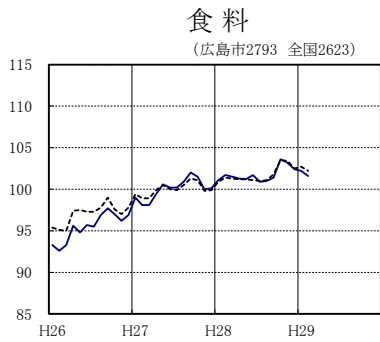
原数値	総合	食料	生鮮食品	生鮮食品を除く食料	住居	光熱・水道	家具・家事用品	被服及び履物	保健医療	交通・通信	教育	教養娯楽	諸雑費	エネルギー
前月比 (%)	▲0.2	▲0.5	▲4.2	0.2	0.0	0.6	▲0.2	▲0.2	▲0.1	▲0.7	0.0	▲0.3	▲0.1	0.5
寄与度	▲0.2	▲0.15	▲0.20	0.05	0.01	0.04	▲0.01	▲0.01	0.00	▲0.09	0.00	▲0.02	▲0.01	0.04

表4 総合指数の前月比に寄与した主な内訳

上 昇		下 落	
中分類 (主な品目)	寄与度	中分類 (主な品目)	寄与度
調理食品(すし(弁当)にぎりずし 等)	0.06	生鮮野菜(トマト 等)	▲0.11
電気代(電気代)	0.03	通信(携帯電話機 等)	▲0.07
酒類(焼酎 等)	0.01	生鮮魚介(かき(貝) 等)	▲0.05
ガス代(都市ガス代 等)	0.01	生鮮果物	▲0.04
飲料	0.01	教養娯楽用耐久財(テレビ 等)	▲0.02

図 7 10 大費目指数の推移 H27年=100, H26.1~29.2

※グラフの右上の数値は、H27年基準指数のウェイト 広島市 — 全国 - - - -



(参考) 別掲項目の構成

生鮮食品	
費目	中分類(小分類)
食料	魚介類(生鮮魚介)
	野菜・海藻(生鮮野菜)
	果物(生鮮果物)

生鮮食品を除く食料 (食料) - (生鮮食品)

エネルギー	
費目	中分類(品目)
光熱・水道	電気代(電気代)
	ガス代(都市ガス代) (プロパンガス)
	他の光熱(灯油)
交通・通信	自動車等関係費 (ガソリン)

[参考] 【福山市の消費者物価指数】 平成 27 年=100

1 平成 29 年 2 月の概況

	指数	前年同月比 (%)	ポイント	前月比 (%)	ポイント
総合指数	99.9	0.2	4 か月連続の上昇	▲0.1	3 か月連続の下落
生鮮食品を除く総合指数	99.6	0.1	11 か月ぶりの上昇	0.1	2 か月ぶりの上昇
生鮮食品及びエネルギーを除く総合指数	100.1	▲0.2	6 か月連続の下落	0.1	3 か月ぶりの上昇

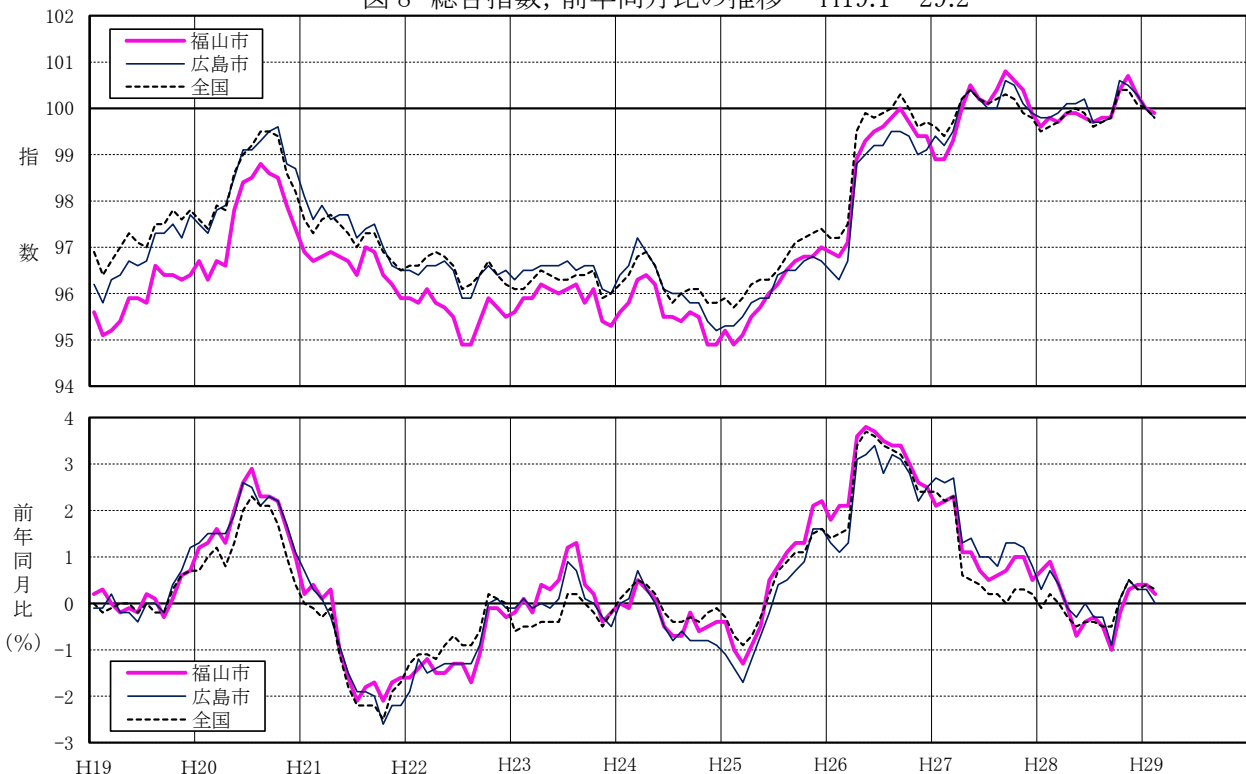
2 前年同月との比較, 前月からの動き(原数値)
 ～前年同月比は食料が上昇 諸雑費が下落
 前月比は被服及び履物が下落 光熱・水道が上昇～

表 5 10 大費目指数, 前年同月比, 前月比, 寄与度

原数値	総合	食料	住居	光熱・水道	家具・家事用品	被服及び履物	保健医療	交通・通信	教育	教養娯楽	諸雑費
ウェイト	10000	2787	1890	724	388	406	431	1508	282	946	637
指数	99.9	102.1	99.4	96.0	98.9	101.4	100.8	97.8	103.7	100.1	98.9
前年同月比 (%)	0.2	0.5	▲0.1	▲0.5	0.5	0.4	0.6	0.4	3.1	▲0.1	▲1.6
寄与度	0.2	0.14	▲0.02	▲0.03	0.02	0.02	0.03	0.06	0.09	▲0.01	▲0.10
前月比 (%)	▲0.1	0.0	0.0	0.6	1.0	▲2.4	▲0.1	▲0.5	0.0	▲0.1	0.2
寄与度	▲0.1	0.01	0.00	0.04	0.04	▲0.10	0.00	▲0.07	0.00	0.00	0.02

(注) 寄与度は、物価全体(総合)の上昇(下落)に、各費目がどれだけ影響したかを示したもの。
 本来、寄与度の合計は、総合指数の前(年同)月に対する変化率となるが、四捨五入の関係で一致しない場合がある。

図 8 総合指数, 前年同月比の推移 H19.1～29.2



(注) 前年同月比は各基準年の公表値による。

第1-1表 10大費目指数

年月	総合			生鮮食品を除く総合			生鮮食品及びエネルギーを除く総合			食料(酒類を除く)及びエネルギーを除く総合		
	指数	前月比 (%)	前年(同月)比 (%)	指数	前月比 (%)	前年(同月)比 (%)	指数	前月比 (%)	前年(同月)比 (%)	指数	前月比 (%)	前年(同月)比 (%)
平成26年 平均	98.5	-	2.5	98.9	-	2.2	-	-	-	98.9	-	1.5
27	100.0	-	1.5	100.0	-	1.2	100.0	-	*	100.0	-	1.2
28	100.0	-	0.0	99.9	-	0.1	100.6	-	0.6	100.3	-	0.3
29												
平成26年 1月	96.5	0.2	1.3	96.8	0.3	1.1	-	-	-	97.2	0.5	0.7
2	96.3	0.2	1.1	96.7	0.1	0.9	-	-	-	97.2	0.0	0.5
3	96.7	0.4	1.3	97.0	0.3	0.9	-	-	-	97.4	0.2	0.4
4	98.8	2.1	3.1	99.1	2.1	2.8	-	-	-	99.3	2.0	2.0
5	99.0	0.2	3.2	99.4	0.4	2.9	-	-	-	99.6	0.2	2.1
6	99.2	0.2	3.4	99.5	0.1	3.0	-	-	-	99.5	0.1	2.1
7	99.2	0.0	2.8	99.6	0.1	2.8	-	-	-	99.5	0.0	1.9
8	99.5	0.3	3.2	99.7	0.1	2.6	-	-	-	99.5	0.0	1.9
9	99.5	0.0	3.1	99.5	0.1	2.7	-	-	-	99.3	0.2	1.7
10	99.4	0.1	2.8	99.7	0.1	2.5	-	-	-	99.5	0.2	1.5
11	99.0	0.4	2.2	99.5	0.1	2.3	-	-	-	99.3	0.2	1.4
12	99.1	0.2	2.5	99.6	0.0	2.5	-	-	-	99.4	0.1	1.8
27年 1月	99.4	0.0	2.7	99.4	0.5	2.3	99.2	*	*	99.3	0.5	1.8
2	99.2	0.2	2.6	99.3	0.1	2.2	99.2	0.0	*	99.4	0.1	1.9
3	99.5	0.3	2.7	99.7	0.4	2.5	99.5	0.3	*	99.7	0.3	2.1
4	100.2	0.7	1.3	100.2	0.4	0.9	100.0	0.5	*	100.3	0.6	0.8
5	100.4	0.2	1.4	100.2	0.0	0.7	100.0	0.1	*	100.0	0.3	0.3
6	100.2	0.3	1.0	100.1	0.1	0.5	99.9	0.1	*	99.9	0.1	0.5
7	100.0	0.2	1.0	100.0	0.1	0.5	99.9	0.0	*	99.8	0.2	0.6
8	100.0	0.0	0.8	99.9	0.1	0.5	99.9	0.0	*	99.7	0.1	0.7
9	100.6	0.6	1.3	100.3	0.4	1.0	100.5	0.6	*	100.4	0.7	1.4
10	100.5	0.1	1.3	100.4	0.1	0.9	100.6	0.1	*	100.5	0.1	1.3
11	100.1	0.5	1.2	100.4	0.1	1.0	100.7	0.1	*	100.5	0.1	1.3
12	99.9	0.1	0.8	100.3	0.1	0.7	100.7	0.0	*	100.5	0.1	1.1
28年 1月	99.8	0.2	0.3	99.8	0.5	0.4	100.4	0.3	1.2	100.0	0.5	0.7
2	99.8	0.1	0.7	99.7	0.1	0.4	100.3	0.0	1.2	99.9	0.1	0.5
3	99.9	0.1	0.4	99.8	0.1	0.0	100.5	0.1	1.0	100.2	0.3	0.4
4	100.1	0.2	0.1	100.1	0.3	0.1	100.9	0.4	0.9	100.6	0.5	0.3
5	100.1	0.0	0.3	100.1	0.0	0.1	100.8	0.0	0.9	100.6	0.0	0.6
6	100.2	0.1	0.0	100.1	0.0	0.0	100.8	0.0	0.9	100.6	0.1	0.6
7	99.7	0.5	0.3	99.7	0.4	0.3	100.4	0.4	0.6	100.1	0.4	0.3
8	99.7	0.0	0.3	99.7	0.0	0.1	100.5	0.1	0.6	100.1	0.0	0.5
9	99.8	0.1	0.9	99.6	0.2	0.7	100.3	0.2	0.2	100.1	0.0	0.2
10	100.6	0.9	0.1	100.0	0.4	0.4	100.8	0.5	0.2	100.5	0.4	0.1
11	100.5	0.1	0.5	99.9	0.1	0.5	100.7	0.1	0.0	100.5	0.1	0.1
12	100.3	0.3	0.3	100.0	0.0	0.3	100.7	0.0	0.0	100.3	0.1	0.1
29年 1月	100.0	0.2	0.3	99.8	0.2	0.0	100.4	0.3	0.1	100.0	0.3	0.0
2	99.8	0.2	0.0	99.8	0.0	0.1	100.3	0.1	0.0	99.8	0.2	0.1
3												
4												
5												
6												
7												
8												
9												
10												
11												
12												

(注1)前年(同月)比は各基準年の公表値による。

(注2)生鮮食品...生鮮魚介,生鮮野菜,生鮮果物

(広島市) (原数値)

平成27年 = 100

食料	食料		住居	光熱・水道	家具・家事用品	被服及び履物	保健医療	交通・通信	教育	教養娯楽	諸雑費	エネルギー
	生鮮食品	生鮮食品を除く食料										
95.4	91.2	96.3	99.7	101.6	98.7	98.1	98.7	101.5	98.9	97.6	99.0	105.8
100.0	100.0	100.0	100.0	100.0	100.0	100.0	100.0	100.0	100.0	100.0	100.0	100.0
101.8	103.3	101.5	99.9	94.4	99.5	103.2	100.3	97.9	103.2	100.2	99.9	91.5
93.3	90.2	93.9	99.2	98.2	96.9	93.2	97.1	99.8	99.7	94.5	97.2	102.1
92.6	87.8	93.6	99.3	98.3	96.9	93.7	97.0	99.7	99.7	94.0	97.3	102.1
93.3	90.1	94.0	99.0	98.7	99.0	95.8	97.0	99.3	99.7	94.7	97.4	102.6
95.6	91.7	96.4	99.7	99.5	103.8	99.4	99.5	102.0	98.4	97.7	99.7	104.7
94.8	89.5	96.0	99.7	103.4	104.1	99.4	99.3	102.4	98.4	98.4	99.4	108.2
95.7	91.8	96.5	99.8	103.6	101.9	98.5	99.1	102.0	98.4	99.3	99.6	108.4
95.5	89.6	96.8	99.8	103.6	99.0	97.7	99.5	103.0	98.4	99.9	99.1	109.0
96.9	95.9	97.1	99.8	103.3	97.9	95.8	99.2	103.0	98.4	100.8	99.6	108.4
97.7	98.4	97.5	99.8	103.0	96.2	101.2	99.4	101.9	99.0	98.4	99.5	107.5
97.0	92.7	97.9	99.9	102.6	96.6	101.7	99.4	102.2	99.0	98.0	100.0	106.8
96.2	86.8	98.1	100.2	102.4	96.4	100.7	99.4	101.7	99.0	97.1	99.8	105.8
96.9	89.9	98.4	100.2	102.1	96.4	99.6	99.1	101.3	99.0	98.0	99.8	104.6
99.0	99.5	98.9	100.2	101.8	98.7	94.7	99.3	100.0	98.4	98.6	100.2	102.3
98.1	96.2	98.5	100.3	101.9	99.1	95.5	99.3	99.3	98.4	99.0	99.9	101.2
98.1	94.8	98.8	100.3	102.2	99.2	98.5	99.5	100.0	98.4	99.5	99.9	102.7
99.4	100.6	99.2	100.3	101.9	101.2	100.7	100.0	100.0	100.5	100.0	101.0	102.0
100.6	105.4	99.7	100.0	102.3	101.0	100.6	100.1	100.3	100.5	99.6	100.1	102.8
100.2	102.1	99.8	100.0	101.0	100.0	100.3	100.3	100.4	100.5	99.6	99.8	102.0
100.2	101.0	100.1	99.5	99.8	99.9	98.2	100.2	101.0	100.5	100.0	99.9	100.9
100.9	102.9	100.5	99.4	98.9	99.1	94.5	100.2	100.7	100.5	101.1	99.9	99.3
102.0	107.5	100.9	100.0	97.8	100.0	104.0	100.3	99.9	100.5	100.5	99.9	97.6
101.5	104.2	101.0	100.0	97.6	100.1	104.7	100.1	100.0	100.5	100.5	100.1	97.5
100.0	93.0	101.3	100.0	97.6	101.2	104.9	100.4	99.6	100.5	100.5	99.7	96.7
100.1	92.9	101.5	99.9	97.2	100.5	103.7	100.4	98.9	100.5	101.0	99.6	95.0
101.1	98.7	101.6	99.9	96.8	101.1	99.1	100.1	98.1	100.5	100.2	99.1	93.2
101.7	102.6	101.6	99.7	96.3	99.4	99.9	99.9	97.8	100.5	100.5	99.1	92.5
101.5	102.5	101.4	99.7	95.8	99.5	102.3	99.8	97.7	100.5	101.0	99.2	91.7
101.3	100.5	101.5	100.0	94.8	101.4	104.7	100.2	97.7	104.1	100.6	99.8	91.0
101.2	100.3	101.4	99.9	95.3	101.5	105.0	100.3	97.7	104.1	100.3	100.3	91.7
101.7	101.6	101.7	99.9	94.5	101.1	105.0	100.4	98.0	104.1	100.1	100.1	91.8
100.9	99.0	101.3	100.0	93.9	98.1	102.6	100.2	98.2	104.1	99.2	100.2	91.3
101.0	98.1	101.6	100.0	93.4	98.8	100.0	100.3	98.5	104.1	99.9	100.1	90.8
101.4	103.9	100.9	100.0	93.1	98.1	104.4	100.4	97.6	104.1	99.0	100.6	90.6
103.6	113.6	101.7	100.0	93.0	99.2	105.4	101.1	97.7	104.1	100.6	100.4	90.6
103.2	112.9	101.3	100.0	92.9	98.4	105.5	100.7	98.0	104.1	101.1	100.2	91.3
102.4	106.1	101.7	100.0	93.1	98.0	104.9	100.7	98.3	104.1	100.5	100.2	92.0
102.2	104.7	101.7	100.0	93.5	99.3	101.3	100.4	98.3	104.1	99.7	100.2	92.7
101.6	100.4	101.9	100.1	94.1	99.1	101.1	100.3	97.6	104.1	99.5	100.1	93.2

(注3) エネルギー...電気代, 都市ガス代, プロパンガス, 灯油, ガソリン

第1-2表 10大費目指数

年月	総合			生鮮食品を除く総合			生鮮食品及びエネルギーを除く総合			食料(酒類を除く)及びエネルギーを除く総合		
	指数	前月比(%)	前年(同月)比(%)	指数	前月比(%)	前年(同月)比(%)	指数	前月比(%)	前年(同月)比(%)	指数	前月比(%)	前年(同月)比(%)
平成26年 平均	99.2	-	2.7	99.5	-	2.6	98.6	-	2.2	99.0	-	1.8
27	100.0	-	0.8	100.0	-	0.5	100.0	-	1.4	100.0	-	1.0
28	99.9	-	0.1	99.7	-	0.3	100.6	-	0.6	100.3	-	0.3
29												
平成26年 1月	97.2	0.2	1.4	97.2	0.3	1.3	96.6	0.3	0.7	97.1	0.5	0.7
2	97.2	0.0	1.5	97.3	0.1	1.3	96.7	0.1	0.8	97.2	0.1	0.8
3	97.5	0.3	1.6	97.7	0.3	1.3	97.0	0.3	0.8	97.5	0.3	0.7
4	99.5	2.1	3.4	99.8	2.2	3.2	99.1	2.2	2.7	99.5	2.0	2.3
5	99.9	0.4	3.7	100.1	0.4	3.4	99.2	0.0	2.7	99.5	0.0	2.2
6	99.8	0.1	3.6	100.1	0.0	3.3	99.1	0.0	2.7	99.4	0.1	2.3
7	99.9	0.0	3.4	100.3	0.1	3.3	99.2	0.1	2.8	99.5	0.0	2.3
8	100.0	0.2	3.3	100.3	0.0	3.1	99.3	0.1	2.7	99.6	0.1	2.3
9	100.3	0.2	3.2	100.3	0.0	3.0	99.3	0.0	2.7	99.6	0.0	2.3
10	100.0	0.3	2.9	100.4	0.1	2.9	99.5	0.2	2.7	99.8	0.3	2.2
11	99.6	0.4	2.4	100.1	0.2	2.7	99.4	0.1	2.5	99.6	0.2	2.1
12	99.7	0.1	2.4	100.0	0.2	2.5	99.4	0.0	2.5	99.6	0.0	2.1
27年 1月	99.6	0.2	2.4	99.5	0.6	2.2	99.2	0.3	2.5	99.3	0.5	2.1
2	99.4	0.2	2.2	99.4	0.1	2.0	99.2	0.0	2.5	99.3	0.0	2.0
3	99.7	0.3	2.3	99.8	0.4	2.2	99.5	0.3	2.5	99.6	0.3	2.1
4	100.2	0.5	0.6	100.2	0.4	0.3	99.9	0.5	0.7	100.0	0.4	0.4
5	100.4	0.2	0.5	100.3	0.1	0.1	100.0	0.0	0.7	100.0	0.0	0.4
6	100.2	0.2	0.4	100.2	0.1	0.1	100.0	0.0	0.8	100.0	0.0	0.6
7	100.1	0.2	0.2	100.1	0.1	0.0	100.0	0.0	0.9	100.0	0.0	0.6
8	100.2	0.1	0.2	100.1	0.0	0.1	100.2	0.2	1.0	100.2	0.2	0.8
9	100.3	0.1	0.0	100.1	0.0	0.1	100.4	0.2	1.2	100.3	0.1	0.9
10	100.2	0.0	0.3	100.1	0.1	0.1	100.5	0.1	1.1	100.4	0.1	0.7
11	99.9	0.4	0.3	100.1	0.0	0.1	100.5	0.0	1.3	100.4	0.0	0.9
12	99.8	0.0	0.2	100.0	0.1	0.1	100.5	0.0	1.2	100.4	0.0	0.8
28年 1月	99.5	0.3	0.1	99.5	0.6	0.1	100.1	0.4	0.9	99.8	0.6	0.6
2	99.6	0.1	0.2	99.4	0.1	0.0	100.2	0.1	1.0	99.9	0.1	0.6
3	99.7	0.1	0.0	99.5	0.1	0.3	100.4	0.2	0.9	100.2	0.3	0.6
4	99.9	0.2	0.3	99.8	0.3	0.4	100.7	0.3	0.8	100.6	0.4	0.5
5	100.0	0.1	0.5	99.9	0.0	0.4	100.7	0.0	0.7	100.6	0.0	0.5
6	99.9	0.1	0.4	99.8	0.0	0.4	100.7	0.0	0.7	100.5	0.1	0.5
7	99.6	0.2	0.4	99.6	0.2	0.5	100.5	0.1	0.5	100.3	0.2	0.3
8	99.7	0.0	0.5	99.6	0.0	0.5	100.6	0.1	0.4	100.4	0.1	0.2
9	99.8	0.2	0.5	99.6	0.0	0.5	100.6	0.0	0.2	100.4	0.0	0.0
10	100.4	0.6	0.1	99.8	0.2	0.4	100.8	0.2	0.3	100.6	0.2	0.2
11	100.4	0.0	0.5	99.8	0.0	0.4	100.7	0.1	0.2	100.5	0.1	0.1
12	100.1	0.2	0.3	99.8	0.0	0.2	100.6	0.1	0.1	100.4	0.1	0.0
29年 1月	100.0	0.2	0.4	99.6	0.2	0.1	100.3	0.3	0.2	99.9	0.5	0.1
2	99.8	0.1	0.3	99.6	0.0	0.2	100.3	0.0	0.1	99.8	0.1	0.1
3												
4												
5												
6												
7												
8												
9												
10												
11												
12												

(注1)前年(同月)比は各基準年の公表値による。

(注2)生鮮食品...生鮮魚介,生鮮野菜,生鮮果物

(全国) (原数値)

平成27年 = 100

食料	食料		住居	光熱・水道	家具・家事用品	被服及び履物	保健医療	交通・通信	教育	教養娯楽	諸雑費	エネルギー
	生鮮食品	生鮮食品を除く食料										
97.0	93.6	97.7	100.0	102.6	98.5	97.8	99.1	102.0	98.4	98.1	99.0	107.7
100.0	100.0	100.0	100.0	100.0	100.0	100.0	100.0	100.0	100.0	100.0	100.0	100.0
101.7	104.6	101.2	99.9	92.7	99.6	101.8	100.9	98.0	101.6	101.0	100.7	89.8
95.4	96.2	95.2	99.8	98.7	96.3	92.5	97.7	99.7	96.8	94.1	97.4	103.6
95.1	94.4	95.2	99.8	98.9	97.2	92.6	97.6	99.7	96.9	94.6	97.4	103.7
95.0	93.0	95.4	99.8	99.4	96.9	95.1	97.7	99.9	97.1	95.2	97.7	104.3
97.4	93.6	98.2	100.0	100.5	100.9	99.2	99.9	102.5	98.8	98.7	99.6	106.4
97.5	94.2	98.2	100.0	104.7	100.4	99.1	99.7	102.8	98.8	98.5	99.5	110.0
97.3	92.3	98.3	100.1	104.9	99.8	98.7	99.6	102.7	98.8	98.9	99.5	110.4
97.3	91.1	98.5	100.1	104.8	98.9	96.7	99.7	103.5	98.8	99.5	99.4	110.9
97.8	94.6	98.5	100.0	104.6	98.4	95.0	99.5	103.5	98.8	100.9	99.4	110.5
99.0	100.6	98.7	100.0	104.3	98.3	100.8	99.6	102.7	98.9	99.4	99.4	109.9
97.6	92.1	98.7	100.0	103.9	98.7	101.4	99.5	102.9	98.9	99.7	99.6	109.0
97.0	88.1	98.7	100.0	103.7	98.2	101.9	99.4	102.3	98.9	98.7	99.5	107.8
97.8	93.5	98.7	100.0	103.3	98.1	101.1	99.2	101.7	98.9	98.8	99.5	106.3
99.4	101.0	99.1	100.0	102.5	99.4	96.3	99.4	100.0	98.9	98.2	99.6	103.1
98.9	98.1	99.1	100.0	102.4	99.4	96.0	99.4	99.2	99.1	98.5	99.5	101.7
98.9	97.4	99.2	100.0	103.1	99.6	98.7	99.4	100.0	99.1	99.2	99.5	103.4
99.9	101.0	99.6	100.0	102.9	100.4	101.1	100.0	100.0	100.3	99.6	100.0	103.0
100.5	104.1	99.8	100.0	103.0	100.3	101.0	100.2	100.3	100.3	99.6	100.1	103.6
100.0	100.5	99.9	100.0	101.7	100.0	100.7	100.2	100.5	100.3	99.7	100.0	102.8
99.9	99.2	100.1	100.0	99.8	99.9	97.8	100.3	101.0	100.3	100.1	100.1	101.2
100.5	102.0	100.2	100.0	98.3	99.8	96.3	100.3	100.8	100.3	101.8	100.2	98.8
101.3	105.5	100.5	100.0	96.8	99.8	102.4	100.1	99.9	100.3	100.8	100.3	96.5
101.1	102.8	100.8	100.1	96.5	100.3	103.0	100.2	99.6	100.3	100.9	100.3	95.9
99.8	93.7	100.9	100.0	96.6	100.3	103.7	100.2	99.5	100.3	100.6	100.2	95.6
99.9	95.0	100.9	100.0	96.4	100.7	102.8	100.2	99.0	100.3	100.9	100.2	94.5
100.9	100.8	100.9	99.9	95.7	100.2	97.7	100.3	98.1	100.4	99.3	100.3	92.1
101.4	104.2	100.9	99.9	95.0	99.6	98.2	100.2	97.6	100.9	99.9	100.2	90.5
101.3	103.3	101.0	100.0	94.3	99.7	100.8	100.4	97.5	100.9	100.3	100.3	89.6
101.2	101.9	101.0	100.0	93.5	100.5	103.5	100.9	97.9	101.8	100.9	100.9	89.7
101.2	102.4	101.0	99.9	93.7	100.4	103.3	101.0	97.9	101.8	101.2	100.9	90.3
101.1	100.6	101.2	99.9	92.8	99.9	102.8	101.2	98.4	101.8	101.0	100.9	90.5
101.0	99.9	101.3	99.9	92.1	99.1	100.1	101.2	98.5	101.8	100.9	100.8	89.7
101.1	100.3	101.3	99.8	91.3	98.6	98.7	101.1	98.6	101.8	102.2	100.8	88.7
101.8	104.7	101.3	99.8	90.8	98.3	103.9	101.2	97.8	101.9	101.0	100.9	88.4
103.5	114.5	101.4	99.8	90.7	99.4	104.2	101.2	97.9	101.9	102.0	101.0	88.3
103.4	113.9	101.4	99.8	91.0	99.7	104.8	101.1	98.0	101.9	101.4	100.7	89.2
102.5	108.1	101.4	99.8	91.8	99.7	103.5	101.0	98.4	101.9	101.4	100.5	90.3
102.7	108.8	101.5	99.8	92.4	100.1	98.8	100.8	98.4	101.9	100.2	100.7	91.4
102.2	105.7	101.6	99.7	93.0	100.2	99.4	100.7	97.9	101.9	100.3	100.5	91.9

(注3) エネルギー...電気代, 都市ガス代, プロパンガス, 灯油, ガソリン

[参考] 第1-3表 10大費目指数

年月	総合			生鮮食品を除く総合			生鮮食品及びエネルギーを除く総合			食料(酒類を除く)及びエネルギーを除く総合		
	指数	前月比(%)	前年(同月)比(%)	指数	前月比(%)	前年(同月)比(%)	指数	前月比(%)	前年(同月)比(%)	指数	前月比(%)	前年(同月)比(%)
平成26年 平均	98.9	-	3.0	99.3	-	2.7	-	-	-	99.1	-	2.0
27	100.0	-	1.1	100.0	-	0.7	100.0	-	*	100.0	-	1.0
28	100.0	-	0.0	99.7	-	0.3	100.4	-	0.4	100.2	-	0.2
29												
平成26年 1月	96.9	0.1	1.8	97.2	0.2	1.7	-	-	-	97.5	0.2	1.7
2	96.8	0.1	2.1	97.3	0.1	1.8	-	-	-	97.5	0.0	1.6
3	97.1	0.3	2.1	97.5	0.2	1.8	-	-	-	97.7	0.2	1.5
4	98.9	1.9	3.6	99.5	2.0	3.1	-	-	-	99.4	1.7	2.2
5	99.3	0.4	3.8	99.8	0.3	3.4	-	-	-	99.7	0.3	2.6
6	99.5	0.2	3.7	99.9	0.1	3.3	-	-	-	99.6	0.2	2.5
7	99.6	0.1	3.5	100.0	0.1	3.3	-	-	-	99.6	0.0	2.4
8	99.8	0.3	3.4	100.1	0.1	3.0	-	-	-	99.7	0.1	2.3
9	100.0	0.2	3.4	100.1	0.0	3.0	-	-	-	99.6	0.1	2.0
10	99.7	0.3	3.0	100.0	0.1	2.8	-	-	-	99.7	0.2	1.9
11	99.4	0.4	2.6	99.8	0.2	2.6	-	-	-	99.5	0.2	1.8
12	99.4	0.1	2.5	99.8	0.0	2.5	-	-	-	99.5	0.1	1.9
27年 1月	98.9	0.5	2.1	99.0	0.8	1.9	98.7	*	*	98.9	0.5	1.6
2	98.9	0.0	2.2	98.9	0.0	1.7	98.8	0.1	*	99.0	0.1	1.6
3	99.3	0.4	2.3	99.4	0.5	2.0	99.2	0.4	*	99.4	0.4	1.7
4	100.0	0.7	1.1	100.1	0.7	0.6	99.9	0.7	*	100.2	0.7	0.7
5	100.5	0.5	1.1	100.3	0.2	0.3	100.0	0.1	*	100.2	0.1	0.2
6	100.2	0.3	0.7	100.2	0.1	0.2	100.0	0.0	*	100.1	0.2	0.3
7	100.1	0.2	0.5	100.1	0.1	0.1	100.0	0.0	*	100.0	0.1	0.4
8	100.4	0.3	0.6	100.2	0.1	0.2	100.3	0.2	*	100.0	0.0	0.4
9	100.8	0.4	0.7	100.4	0.2	0.3	100.6	0.3	*	100.5	0.5	1.0
10	100.6	0.1	1.0	100.4	0.0	0.5	100.7	0.1	*	100.5	0.0	1.1
11	100.4	0.2	1.0	100.7	0.2	0.8	101.0	0.3	*	100.7	0.3	1.4
12	99.9	0.4	0.5	100.2	0.4	0.4	100.7	0.3	*	100.6	0.2	1.1
28年 1月	99.6	0.3	0.7	99.6	0.6	0.7	100.3	0.4	1.6	100.0	0.6	1.1
2	99.8	0.2	0.9	99.5	0.1	0.6	100.3	0.0	1.5	100.1	0.1	1.1
3	99.7	0.0	0.4	99.6	0.1	0.2	100.5	0.3	1.3	100.3	0.3	0.9
4	99.9	0.2	0.1	99.8	0.2	0.3	100.6	0.1	0.7	100.5	0.2	0.4
5	99.9	0.1	0.7	99.8	0.0	0.5	100.5	0.1	0.5	100.4	0.1	0.2
6	99.8	0.0	0.4	99.7	0.1	0.5	100.3	0.2	0.3	100.1	0.3	0.0
7	99.7	0.1	0.3	99.6	0.1	0.5	100.4	0.0	0.4	100.0	0.1	0.1
8	99.8	0.1	0.5	99.6	0.1	0.6	100.4	0.0	0.1	100.2	0.2	0.2
9	99.8	0.1	1.0	99.5	0.1	0.9	100.3	0.1	0.3	100.0	0.2	0.4
10	100.4	0.6	0.2	99.6	0.1	0.8	100.5	0.2	0.2	100.3	0.3	0.1
11	100.7	0.3	0.3	99.8	0.2	0.9	100.6	0.1	0.4	100.3	0.0	0.4
12	100.3	0.3	0.4	99.9	0.1	0.4	100.5	0.1	0.2	100.3	0.0	0.3
29年 1月	100.0	0.3	0.4	99.5	0.4	0.1	100.0	0.5	0.3	99.9	0.4	0.1
2	99.9	0.1	0.2	99.6	0.1	0.1	100.1	0.1	0.2	99.7	0.2	0.4
3												
4												
5												
6												
7												
8												
9												
10												
11												
12												

(注)前年(同月)比は各基準年の公表値による。

(福山市) (原数值)

平成27年 = 100

食料	住居	光熱・水道	家具・家事用品	被服及び履物	保健医療	交通・通信	教育	教養娯楽	諸雑費
95.0	100.2	101.4	100.5	97.9	99.2	103.5	97.5	97.7	100.2
100.0	100.0	100.0	100.0	100.0	100.0	100.0	100.0	100.0	100.0
101.9	99.5	95.3	97.2	104.6	100.6	97.6	102.9	100.6	99.6
92.7	100.0	98.1	99.3	93.1	97.9	101.3	97.4	94.5	98.7
92.3	100.0	98.3	101.9	93.0	97.4	101.3	97.4	94.2	98.5
92.9	100.0	98.6	97.4	96.5	97.6	101.2	97.4	94.9	98.6
95.0	100.3	99.7	103.0	98.1	99.7	103.8	97.2	98.0	100.7
94.5	100.3	103.3	105.4	98.3	99.7	104.2	97.2	98.4	100.6
95.2	100.1	103.6	103.4	98.5	99.8	104.2	97.2	99.2	100.5
95.2	100.2	103.2	99.6	97.3	99.9	105.2	97.2	100.0	100.5
96.1	100.1	103.1	99.2	96.6	99.6	105.2	97.2	100.9	100.7
97.5	100.2	102.8	98.5	101.6	99.6	104.3	97.9	98.5	100.5
96.3	100.3	102.3	99.3	101.6	99.8	104.4	97.9	98.2	100.9
96.0	100.2	102.2	99.9	100.6	99.7	103.7	97.9	97.2	100.8
96.8	100.2	101.7	98.9	99.8	99.4	102.8	97.9	98.2	101.0
97.8	100.0	100.4	98.9	95.1	99.5	99.9	98.4	98.1	98.9
98.2	100.0	100.0	98.8	95.8	99.4	99.2	98.4	98.6	98.8
98.3	100.4	100.4	99.1	98.0	99.4	99.9	98.4	99.5	99.0
99.3	100.3	101.9	101.4	100.5	99.9	100.1	100.5	100.0	99.3
100.5	100.3	102.5	101.4	99.9	100.1	100.4	100.5	99.7	100.7
100.0	100.3	101.4	100.8	99.7	100.1	100.5	100.5	99.6	100.1
99.9	100.1	100.5	98.4	97.1	100.3	101.0	100.5	100.2	100.2
101.5	100.1	99.6	98.9	92.7	100.3	100.5	100.5	101.8	100.3
102.2	100.1	98.7	99.3	104.5	100.1	99.9	100.5	100.5	100.3
101.8	99.5	98.5	100.0	105.5	100.3	99.9	100.5	100.5	100.6
100.6	99.5	98.3	102.3	106.8	100.2	99.6	100.5	100.4	100.9
99.8	99.5	97.9	100.7	104.3	100.4	99.0	100.5	101.0	100.8
100.7	99.4	97.1	98.6	100.7	100.3	98.0	100.5	99.7	100.5
101.6	99.5	96.5	98.4	101.0	100.2	97.4	100.5	100.2	100.5
101.2	99.5	96.0	99.3	103.4	100.0	97.1	100.5	100.6	100.7
101.1	99.6	95.3	99.6	105.4	100.5	97.7	103.6	100.6	99.6
101.0	99.6	96.0	98.0	105.5	100.6	97.6	103.6	100.3	99.8
101.4	99.5	95.5	95.8	104.6	100.7	98.1	103.6	100.4	99.2
101.5	99.7	94.9	95.4	102.9	100.8	97.9	103.6	100.3	99.2
101.8	99.5	94.6	96.3	101.0	100.7	98.0	103.6	101.6	99.3
102.0	99.4	94.3	94.9	106.9	101.0	97.1	103.6	100.1	99.3
103.6	99.4	94.3	96.2	107.9	101.0	97.0	103.6	101.4	99.2
104.4	99.4	94.4	96.4	108.7	100.7	97.3	103.6	101.2	99.0
102.7	99.4	94.9	97.4	107.5	101.0	98.0	103.6	101.1	98.9
102.1	99.4	95.5	97.9	103.9	100.9	98.3	103.6	100.2	98.6
102.1	99.4	96.0	98.9	101.4	100.8	97.8	103.7	100.1	98.9

第2表 中 分 類 指 数

中 分 類	ウエイト	平成29年1月			平成29年2月				
		指数	前月比 (%)	前年同月比 (%)	指数	前月比 (%)	前年同月比		
							寄与度	(%)	寄与度
総 合	10000	100.0	0.2	0.3	99.8	0.2	0.2	0.0	0.0
生 鮮 食 品 を 除 く 総 合	9538	99.8	0.2	0.0	99.8	0.0	0.04	0.1	0.06
持家の帰属家賃を除く総合	8651	100.0	0.3	0.3	99.7	0.3	0.25	0.1	0.10
持家の帰属家賃及び 生鮮食品を除く総合	8189	99.7	0.2	0.0	99.7	0.1	0.05	0.0	0.01
生鮮食品及び エネルギーを除く総合	8768	100.4	0.3	0.1	100.3	0.1	0.08	0.0	0.01
食料(酒類を除く)及び エネルギーを除く総合	6591	100.0	0.3	0.0	99.8	0.2	0.11	0.1	0.05
食 料	2793	102.2	0.2	1.1	101.6	0.5	0.15	0.1	0.02
生 鮮 食 品	462	104.7	1.3	6.1	100.4	4.2	0.20	2.1	0.10
生 鮮 食 品 を 除 く 食 料	2330	101.7	0.0	0.1	101.9	0.2	0.05	0.3	0.08
穀 類	229	102.6	0.3	0.3	101.7	0.9	0.02	0.2	0.00
魚 介 類	236	102.1	1.5	5.8	99.9	2.2	0.05	3.5	0.08
生 鮮 魚 介 類	158	102.9	2.7	8.4	99.7	3.0	0.05	4.3	0.06
肉 類	291	103.4	0.5	1.0	103.3	0.1	0.00	0.5	0.02
乳 卵 類	134	98.3	0.7	2.1	98.3	0.1	0.00	0.9	0.01
野 菜 ・ 海 藻	304	103.9	3.0	5.7	100.2	3.5	0.11	2.2	0.07
生 鮮 野 菜	209	104.9	4.1	8.1	99.4	5.2	0.11	3.0	0.07
果 物	101	106.7	1.3	1.7	102.9	3.6	0.04	9.3	0.11
生 鮮 果 物	95	107.5	1.4	1.2	103.5	3.8	0.04	9.4	0.10
油 脂 ・ 調 味 料	129	102.2	0.7	2.5	102.4	0.2	0.00	2.1	0.03
菓 子 類	230	101.8	0.1	1.6	101.2	0.6	0.01	2.3	0.06
調 理 食 品	333	101.8	0.6	0.1	103.5	1.7	0.06	1.9	0.06
飲 料	154	102.3	0.6	1.5	102.6	0.4	0.01	2.4	0.04
酒 類	154	101.6	1.6	0.8	102.3	0.7	0.01	1.5	0.02
外 食	498	101.0	0.0	0.0	101.2	0.1	0.01	0.2	0.01
住 居	2060	100.0	0.0	0.2	100.1	0.0	0.01	0.3	0.06
持家の帰属家賃を除く住居	711	99.7	0.0	0.1	99.7	0.0	0.00	0.1	0.01
家 賃	1856	100.1	0.0	0.1	100.1	0.0	0.01	0.2	0.04
持家の帰属家賃を除く家賃	507	99.7	0.1	0.3	99.7	0.0	0.00	0.3	0.01
設 備 修 繕 ・ 維 持	204	99.6	0.2	0.4	99.6	0.0	0.00	1.1	0.02
光 熱 ・ 水 道	752	93.5	0.4	3.3	94.1	0.6	0.04	2.3	0.17
電 気 代 料	336	93.9	0.3	3.1	94.8	1.0	0.03	1.4	0.05
ガ ス 代 料	220	88.7	0.4	7.1	89.1	0.5	0.01	6.4	0.13
他 の 光 熱 料	24	86.2	8.2	3.5	86.2	0.0	0.00	7.2	0.01
上 下 水 道 料	173	100.0	0.0	0.0	100.0	0.0	0.00	0.0	0.00
家 具 ・ 家 事 用 品	350	99.3	1.3	1.7	99.1	0.2	0.01	0.2	0.01
家 庭 用 耐 久 財 産 品	93	99.2	6.3	3.6	99.2	0.0	0.00	0.0	0.00
室 内 装 備 品	53	92.0	3.7	5.2	92.4	0.4	0.00	1.9	0.01
寢 具 類	33	90.1	0.3	6.9	89.9	0.2	0.00	7.4	0.02
家 事 雑 貨	70	106.2	1.6	2.2	106.5	0.2	0.00	3.5	0.03
家 事 用 消 耗 品	87	100.6	0.1	0.4	99.3	1.2	0.01	1.4	0.01
家 事 サ ー ビ ス	13	107.7	0.0	7.9	107.7	0.0	0.00	7.9	0.01

(注1)生鮮食品...生鮮魚介,生鮮野菜,生鮮果物

(広島市)

(原数値)

平成27年 = 100

中 分 類	ウエイト	平成29年1月			平成29年2月				
		指数	前月比 (%)	前年同月比 (%)	指数	前月比 (%)	前年同月比		
							寄与度	(%)	寄与度
被 服 及 び 履 物	446	101.3	3.5	2.2	101.1	0.2	0.01	1.2	0.05
衣 料	179	98.8	5.9	2.0	98.4	0.4	0.01	0.2	0.00
和 服	2	100.0	0.0	0.0	100.0	0.0	0.00	0.0	0.00
洋 服	178	98.8	6.0	2.0	98.4	0.4	0.01	0.2	0.00
シャツ・セーター・下着類	132	100.1	3.0	1.3	99.7	0.3	0.00	0.1	0.00
シャツ・セーター類	94	97.3	5.0	2.6	97.0	0.3	0.00	1.6	0.01
下 着 類	37	107.0	2.1	1.9	106.6	0.3	0.00	4.1	0.02
履 物 類	63	115.0	0.0	12.2	115.0	0.0	0.00	9.4	0.06
他 の 被 服	33	94.9	3.0	1.1	95.7	0.9	0.00	5.2	0.02
被 服 関 連 サ ー ビ ス	39	100.0	0.0	0.9	100.0	0.0	0.00	0.9	0.00
保 健 医 療	447	100.4	0.3	0.3	100.3	0.1	0.00	0.4	0.02
医 薬 品 ・ 健 康 保 持 用 摂 取 品	136	98.4	0.8	1.3	97.9	0.5	0.01	1.2	0.02
保 健 医 療 用 品 ・ 器 具	83	100.0	0.4	0.9	100.3	0.3	0.00	1.0	0.01
保 健 医 療 サ ー ビ ス	229	101.7	0.0	1.0	101.7	0.0	0.00	1.0	0.02
交 通 ・ 通 信	1315	98.3	0.0	0.2	97.6	0.7	0.09	0.2	0.02
交 通	239	99.8	0.0	0.1	99.3	0.5	0.01	0.0	0.00
自 動 車 等 関 係 費	629	98.9	0.5	3.4	98.8	0.1	0.00	3.8	0.23
通 信	448	96.6	0.9	3.9	95.0	1.6	0.07	5.5	0.25
教 育	237	104.1	0.0	3.6	104.1	0.0	0.00	3.6	0.09
授 業 料 等	144	103.0	0.0	2.5	103.0	0.0	0.00	2.5	0.04
教 科 書 ・ 学 習 参 考 教 材	7	100.6	0.0	0.0	100.8	0.2	0.00	0.2	0.00
補 習 教 育	86	106.3	0.0	5.6	106.3	0.0	0.00	5.6	0.05
教 養 娛 楽	949	99.7	0.8	0.5	99.5	0.3	0.02	1.1	0.10
教 養 娛 楽 用 耐 久 財	67	109.8	2.9	2.0	106.5	3.0	0.02	0.6	0.00
教 養 娛 楽 用 品	204	99.4	0.1	1.9	99.0	0.4	0.01	2.8	0.06
書 籍 ・ 他 の 印 刷 物	118	100.7	0.2	0.2	100.7	0.0	0.00	0.6	0.01
教 養 娛 楽 サ ー ビ ス	560	98.4	1.7	0.5	98.5	0.1	0.01	0.9	0.05
諸 雑 費	650	100.2	0.0	1.1	100.1	0.1	0.01	1.0	0.07
理 美 容 サ ー ビ ス	109	100.2	0.0	0.2	100.2	0.0	0.00	0.2	0.00
理 美 容 用 品	157	100.2	0.3	1.2	99.8	0.4	0.01	1.1	0.02
身 の 回 り 用 品	87	97.8	0.3	0.5	97.8	0.0	0.00	0.1	0.00
た ば こ	49	101.7	0.0	1.7	101.7	0.0	0.00	1.7	0.01
他 の 諸 雑 費	247	100.7	0.0	1.4	100.7	0.0	0.00	1.4	0.04
別 掲									
工 業 用 エ ン エ ー ジ ー 関 係 費	770	92.7	0.7	0.6	93.2	0.5	0.04	0.7	0.05
教 育 関 係 費	307	103.9	0.3	2.5	103.9	0.0	0.00	2.4	0.07
教 養 娛 楽 関 係 費	1053	99.6	0.6	0.2	99.3	0.3	0.04	0.8	0.08
情 報 通 信 関 係 費	507	98.4	0.5	1.6	97.8	0.6	0.03	2.1	0.11

(注2) エネルギー...電気代, 都市ガス代, プロパンガス, 灯油, ガソリン

(参考表) 小売物価統計調査

中分類	品目	単位	平成27年 平均	平成28年 2月	3月	4月	5月
魚介類 (生鮮魚介)	まぐろ	100g	390	345	347	345	349
	あじ	100g	127	108	110	112	106
	いか	100g	98	85	90	100	103
肉類	牛肉(ロース) 1)	100g	758	834	783	798	720
	豚肉(バラ)	100g	228	231	233	232	237
	鶏肉	100g	119	120	120	119	123
乳卵類	鶏卵	1パック・10個	232	221	225	227	226
野菜・海藻 (生鮮野菜)	キャベツ	1kg	205	133	138	173	184
	はくさい	1kg	247	160	216	248	207
	だいこん	1kg	175	126	160	170	167
果物 (生鮮果物)	りんご(ふじ)	1kg	538	515	506	545	570
	ぶどう(デラウェア)	1kg	1,359
穀類	食パン	1kg	466	444	445	444	431
	カップ麺 2)	1個・77g	154	154	154	154	154
乳卵類	牛乳 3)	1本・1,000mL	199	202	202	202	202
油脂・調味料	みそ	1個・750g	378	380	380	380	380
飲料	緑茶 4)	100g	485	487	483	477	487
外食	中華そば	1杯	620	643	643	643	643
	すし 5)	1人前	1,039	1,039	1,039	1,039	1,039
	カレーライス	1皿	832	832	832	832	832
	ハンバーグ	1人前	931	931	931	931	931
家事用消耗品	ラップ	1本	178	180	173	173	166
	トイレットペーパー	1パック・12ロール	318	324	324	324	326
	洗濯用洗剤	1kg	312	305	322	312	311
洋服	背広服(夏物) 6)	1着	81,054	...	85,320	85,320	85,320
	背広服(秋冬物) 7)	1着	85,320	59,724
シャツ・セーター類	ワイシャツ 8)	1枚	2,274	1,573	1,585	1,585	1,585
下着類	男子用シャツ 9)	1袋	1,540	1,471	1,471	1,471	1,471
	子供用シャツ 10)	1袋	836	722	722	784	784
ガス代	プロパンガス 11)	1か月	7,442	7,289	7,289	7,064	7,064
他の光熱	灯油	18L	1,657	1,332	1,302	1,320	1,320
自動車等関係費	ガソリン 12)	1L	138	116	114	116	117
被服関連サービス	洗濯代(ワイシャツ)	1枚	252	240	240	240	240
自動車等関係費	車庫借料	1か月	14,000	13,000	13,000	13,000	13,000
理美容サービス	パーマメント代	1回	7,522	7,522	7,522	7,522	7,589
家賃	民営家賃 13)	1か月・3.3㎡	4,181	4,199	4,197	4,198	4,200
	公営家賃(公的住宅) 14)	1か月・3.3㎡	1,031	1,043	1,040	1,073	1,064

品目は、総務省統計局の掲載と同じ順番

- 1)国産品
- 2)平成28年1月品目名変更 即席めん カップ麺
- 3)店頭売り
- 4)煎茶
- 5)にぎりずし
- 6)中級品
- 7)中級品
- 8)長袖
- 9)半袖 平成28年1月品目名変更 男子シャツ 男子用シャツ
- 10)平成28年1月品目名変更 子供シャツ 子供用シャツ
- 11)基本料金及び10㎡(従量料金)を使用した料金
- 12)レギュラー 平成28年1月品目名変更 自動車ガソリン ガソリン
- 13)平成28年1月品目名変更 家賃(民営借家) 民営家賃
- 14)県営住宅家賃 平成28年1月品目名変更 家賃(公的住宅) 公営家賃(公的住宅)

主要品目の小売価格(広島市)

(単位:円)

6月	7月	8月	9月	10月	11月	12月	平成29年 1月	平成29年2月	
								広島市	東京都区部
361	352	360	344	381	367	407	423	374	393
100	126	120	108	124	111	115	155	121	115
91	117	117	103	101	126	132	191	122	144
755	853	837	818	827	868	844	920	922	909
240	233	235	239	236	231	241	236	227	228
120	113	102	96	110	109	111	109	112	137
228	218	218	221	216	214	228	218	221	242
179	148	130	175	248	334	218	211	198	219
226	195	193	228	276	319	194	195	185	223
190	217	232	242	262	286	207	163	164	164
643	675	492	499	508	460	521
1,608	1,337	1,196	1,179
456	435	445	445	464	463	467	462	462	431
154	154	154	154	154	153	153	153	153	154
202	200	200	197	198	198	198	198	198	223
380	369	369	369	371	371	371	366	371	309
477	487	483	487	484	484	485	487	487	552
643	643	643	643	643	643	643	643	643	569
1,039	1,039	1,039	1,039	1,039	1,039	980	980	980	1,290
832	832	832	832	832	832	832	832	837	790
931	931	931	931	931	931	977	977	977	1,034
166	309	305	328	315	315	326	326	334	296
332	321	321	321	321	321	321	321	322	280
316	305	300	314	299	316	317	317	310	298
85,320	59,724	59,724
...	74,520	74,520	74,520	74,520	74,520	74,520	73,890
1,585	1,585	1,585	1,585	1,585	1,585	1,585	1,585	1,585	2,616
1,471	1,471	1,471	1,471	1,471	1,471	1,471	1,471	1,471	1,113
784	784	784	784	784	784	784	784	784	856
7,064	7,064	7,064	7,064	7,028	7,028	7,028	7,028	7,028	6,928
1,320	1,320	1,330	1,320	1,320	1,266	1,320	1,428	1,428	1,531
122	123	122	124	124	128	131	132	132	127
240	240	240	240	240	240	240	202	202	226
13,000	13,000	13,000	13,000	13,000	13,000	13,000	13,000	13,000	26,576
7,589	7,589	7,589	7,589	7,589	7,589	7,589	7,589	7,589	8,614
4,204	4,206	4,204	4,207	4,211	4,208	4,209	4,209	4,214	8,560
1,060	1,060	1,054	1,052	1,076	1,054	1,048	1,048	1,046	1,724

出典:総務省統計局「小売物価統計調査」より

(利用上の注意)

原則として、毎月同一の店舗において、同一の銘柄(基本銘柄)を調査し、調査価格の単純算術平均の結果を金額に応じて、円未満で四捨五入した消費税込みの価格である。

品目によっては、調査市の出回り状況に応じて調査する銘柄が異なる場合や、品質差がある場合もあり、価格は、必ずしもそのまま地域格差を示すものではない。

また、消費者物価指数の作成で採用する価格とも異なる場合がある。

記号の説明

... 調査期間でないため調査を行わないもの

詳細については、総務省のホームページ参照。

<http://www.stat.go.jp/data/kouri/doukou/index.htm>

小売物価統計調査にご協力をお願いします。

消費者物価指数の作成にも不可欠の調査です

この調査は、私たちの消費生活において重要な商品の小売価格やサービスの料金及び家賃を全国規模で毎月調査して、月々の価格の変化や地域別の価格差などを明らかにするとともに、物価水準の変動を測定するための消費者物価指数を作成し、各種施策の基礎資料を提供することを目的としています。

調査対象に選ばれた店舗、事業所、宿泊施設、借家にお住まいの世帯には、品目に応じて、次の者が調査します。

趣旨をご理解いただき、調査へのご協力をお願いいたします。

①調査員調査（調査市は、広島市、福山市、三原市、三次市）

主な品目：食料、家事用消耗品、民営借家の家賃（三次市を除く）など

調査方法：調査市内の店舗の代表者様や世帯主様等から価格・家賃等を聞き取り、調査専用の携帯情報端末に入力します。

②広島県調査（調査地域は、県全域）

主な品目：水道料、授業料、宿泊料（広島市、廿日市市）、県営住宅家賃など

③総務省調査（調査地域は、全国全域）

主な品目：電気代、通信料、独立行政法人都市再生機構住宅家賃など

<http://www.stat.go.jp/data/kouri/index.htm>



総務省統計局

小売物価統計調査

検索

<次回公表予定日> 平成 29 年 4 月 28 日（金）

- この資料は、総務省統計局「小売物価統計調査」の調査票情報を独自集計し、平成 27 年 1 月から 12 月までの 1 年間の品目別平均価格を基準(100)として品目別ウェイトを用いた加重平均により作成したものです。
- 変化率及び寄与度は、端数処理前の指数値を用いて計算しているため、公表された指数値を用いて計算した値とは一致しない場合があります。
- 公表日は、総務省の公表日(原則毎月 26 日を含む週の金曜日)と原則同日公表とします。

広島県は、県民の皆様に対して、より分かりやすく、より使いやすい統計情報の提供に努めています。
今後も広島県の「消費者物価指数」をご利用ください。

平成 29 年 3 月発行

編集発行 広島県 総務局 統計課

〒730-8511 広島市中区基町 10-52

TEL (082)513-2534(ダイヤルイン)

この報告書の内容は、広島県のホームページでも提供しています。

「**広島県統計課**」で検索してください。

ホームページアドレス <http://www.pref.hiroshima.lg.jp/soshiki/21/>

