

平成 29 年 3 月の概況

推計人口（甲調査）

〔推計人口は、国勢調査の人口に、1か月間の転入、転出、出生、死亡等を加えて、推計したものである。〕

1 県人口

◇ 平成29年4月1日現在の推計人口

2,828,654人（日本人：2,788,928人 外国人：39,726人）

◇ 対前月差（H29.4.1とH29.3.1との差）

（単位：人）

区分	人口増減	社会動態			自然動態		
		転入	転出	社会増減	出生	死亡	自然増減
総数	△ 5,766	22,568	27,460	△ 4,892	1,920	2,794	△ 874
日本人	△ 5,782	20,847	25,745	△ 4,898	1,899	2,783	△ 884
外国人	16	1,721	1,715	6	21	11	10

◇ 対前年同月差（H29.4.1とH28.4.1との差）

（単位：人）

区分	人口増減	社会動態			自然動態		
		転入	転出	社会増減	出生	死亡	自然増減
総数	△ 7,786	124,838	124,868	△ 30	22,870	30,626	△ 7,756
日本人	△ 10,740	106,965	109,805	△ 2,840	22,598	30,498	△ 7,900
外国人	2,954	17,873	15,063	2,810	272	128	144

※県人口は
対前年同月差では
145カ月連続の減少

2 市町別人口

◇ 対前月差（H29.4.1とH29.3.1との差）

増加：1町、減少：14市8町

（単位：人）

人口増加（上位3市町）				人口減少（上位3市町）			
市町名	増加	社会増減	自然増減	市町名	減少	社会増減	自然増減
坂町	48	52	△ 4	福山市	△ 1,214	△ 1,113	△ 101
				広島市	△ 723	△ 684	△ 39
				東広島市	△ 596	△ 588	△ 8

◇ 対前年同月差（H29.4.1とH28.4.1との差）

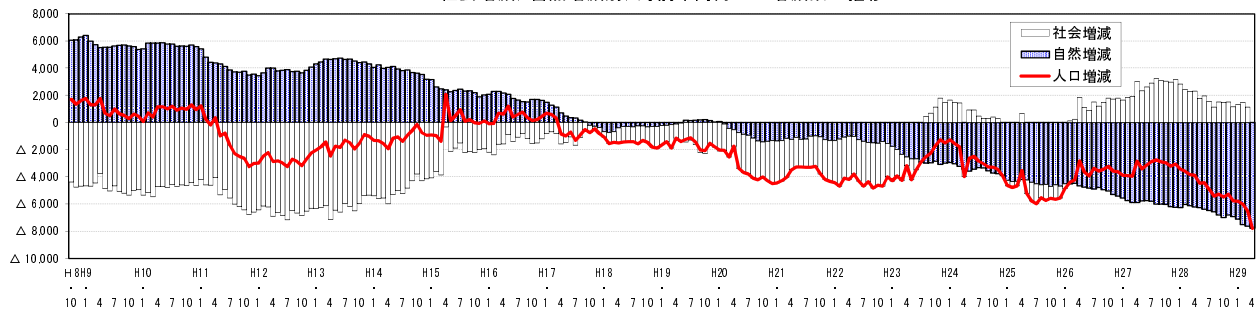
増加：3市3町、減少：11市6町

（単位：人）

人口増加（上位3市町）				人口減少（上位3市町）			
市町名	増加	社会増減	自然増減	市町名	減少	社会増減	自然増減
広島市	2,174	1,797	377	呉市	△ 2,362	△ 713	△ 1,649
海田町	371	250	121	尾道市	△ 1,497	△ 301	△ 1,196
東広島市	218	196	22	福山市	△ 1,131	△ 132	△ 999

（単位：人）

社会増減、自然増減別、対前年同月人口増減数の推移



（単位：人）

日本人、外国人別、対前年同月人口増減数の推移

