

# 平成 29 年 2 月の概況

## 推計人口（甲調査）

〔推計人口は、国勢調査の人口に、1か月間の転入、転出、出生、死亡等を加えて、推計したものである。〕

### 1 県人口

#### ◇ 平成29年3月1日現在の推計人口

2,834,420人（日本人：2,794,710人 外国人：39,710人）

#### ◇ 対前月差（H29.3.1とH29.2.1との差）

（単位：人）

区分	人口増減	社会動態			自然動態		
		転入	転出	社会増減	出生	死亡	自然増減
総数	△ 1,586	8,237	8,824	△ 587	1,785	2,784	△ 999
日本人	△ 1,421	7,120	7,526	△ 406	1,760	2,775	△ 1,015
外国人	△ 165	1,117	1,298	△ 181	25	9	16

#### ◇ 対前年同月差（H29.3.1とH28.3.1との差）

（単位：人）

区分	人口増減	社会動態			自然動態		
		転入	転出	社会増減	出生	死亡	自然増減
総数	△ 6,497	124,897	123,762	1,135	22,918	30,550	△ 7,632
日本人	△ 9,614	107,025	108,862	△ 1,837	22,646	30,423	△ 7,777
外国人	3,117	17,872	14,900	2,972	272	127	145

※県人口は  
対前年同月差では  
144カ月連続の減少

### 2 市町別人口

#### ◇ 対前月差（H29.3.1とH29.2.1との差） 増加：3町、減少：14市6町

（単位：人）

人口増加（上位3市町）				人口減少（上位3市町）			
市町名	増加	社会増減	自然増減	市町名	減少	社会増減	自然増減
海田町	50	46	4	福山市	△ 409	△ 225	△ 184
坂町	14	24	△ 10	呉市	△ 244	△ 69	△ 175
熊野町	1	19	△ 18	尾道市	△ 169	△ 60	△ 109

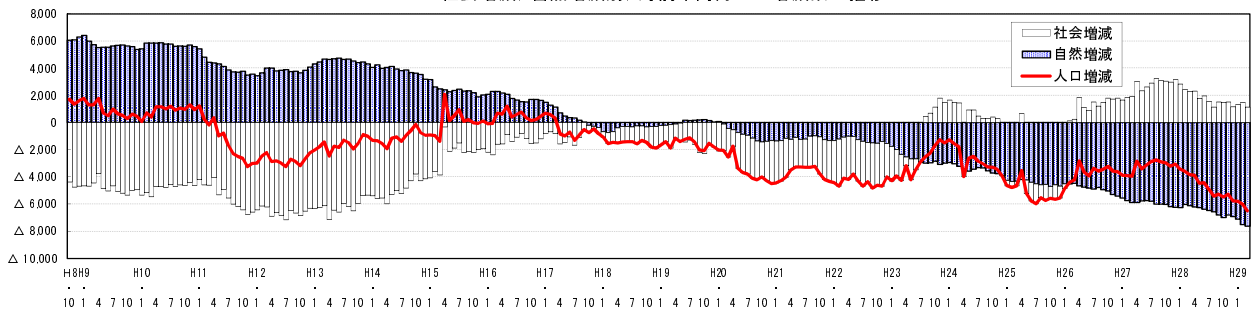
#### ◇ 対前年同月差（H29.3.1とH28.3.1との差） 増加：3市2町、減少：11市7町

（単位：人）

人口増加（上位3市町）				人口減少（上位3市町）			
市町名	増加	社会増減	自然増減	市町名	減少	社会増減	自然増減
広島市	2,727	2,319	408	呉市	△ 2,224	△ 604	△ 1,620
海田町	411	279	132	尾道市	△ 1,387	△ 208	△ 1,179
東広島市	259	225	34	三原市	△ 880	△ 226	△ 654

（単位：人）

社会増減、自然増減別、対前年同月人口増減数の推移



（単位：人）

日本人、外国人別、対前年同月人口増減数の推移

