

平成28年

# 旅券発給の概要

平成29年6月

広島県地域政策局国際課

# はじめに

## 1 旅券とは

旅券（パスポート）は、日本国政府が発行する公文書で、所持人が日本国民であることを国際的に証明し、その人が安全に旅行でき、必要に応じて保護や援助を受けられるよう、外国政府に要請するものです。

旅券には「公用旅券」と「一般旅券」があります。

公用旅券は、国の用務で外国に渡航する場合に発給される旅券で、国（外務省）が直接取り扱っています。

その他の場合に発給される旅券が一般旅券で、国内では都道府県が取り扱っています。なお、広島県では、旅券に関する申請の受付や交付の事務を市町に移譲して行っています。

## 2 「旅券発給の概要」について

この「旅券発給の概要」は、平成 28（2016）年 1 月から 12 月までの 1 年間に、広島県で取り扱った一般旅券の申請、発行、交付の状況を取りまとめたものです。

申請件数は、「発給」、「渡航先追加」、「査証欄増補」の各手続について、申請を受理した件数です。後日、申請取下げや発給拒否になったものも含まれます。

発行件数は、発給申請に基づいて、新しい旅券を発行した件数です。

交付件数は、発給、渡航先追加、査証欄増補の各申請に基づいて、旅券を交付した件数です。

なお、「記載事項訂正」の制度（注 1）は、平成 26（2014）年 3 月 19 日の申請受理分をもって廃止され、代わりに「記載事項変更旅券」（注 2）の発給が開始されました。記載事項変更旅券の申請は、発給申請の一区分として取り扱っています。

注 1）旅券の記載事項のうち氏名又は本籍（都道府県名）に変更が生じた場合に、変更内容を旅券に追記して訂正する制度。

注 2）旅券の記載事項に変更が生じた場合に、変更後の内容で新しく発行する旅券のうち、元の旅券の有効期間を引き継ぐ旅券。

### 【利用上の注意】

(1) 申請、発行、交付の各件数は、次の理由により一致しません。

- ① 申請と交付には発給以外の手続が含まれますが、発行は発給のみが対象です。
- ② 発給申請が受理されても、申請取下げ、発給拒否、旅券未受領により、発行や交付まで至らない場合があります。
- ③ 申請から発行、交付までが同一年内に完結しない場合があります。

(2) 構成比については、小数第二位を四捨五入しているため、合計しても 100 にならない場合があります。

### 【参考資料】

(1) 「旅券統計」（外務省領事局旅券課）

- ・「有効旅券数」のデータについては、外務省発行分（外務省旅券課及び在外公館で発行されたもので、公用旅券を含む。）を除いて使用しています。

(2) 「出入国管理統計」（法務省大臣官房司法法制部）

- ・「出国日本人」のデータについては、住所地が「外国」又は「不詳」であるものを除いて使用しています。

(3) 「人口推計」（総務省統計局）

- ・人口比の算出に当たっては、各年 10 月 1 日現在の日本人人口を使用しています。

# 目 次

|   |                                 |    |
|---|---------------------------------|----|
| 1 | 申 請                             | 1  |
|   | 図 1 申請件数の推移（広島県）                |    |
|   | (1) 月別の状況                       |    |
|   | 表 1 月別申請件数（広島県）                 |    |
|   | 図 2 月別申請件数（広島県）                 |    |
|   | (2) 市町別の状況                      |    |
|   | 表 2 市町別申請件数（広島県）                |    |
|   | 図 3 市町別申請件数の構成（広島県）             |    |
| 2 | 発 行                             | 4  |
|   | 表 3 月別発行件数（広島県）                 |    |
|   | 表 4 年次別発行件数（広島県・全国）             |    |
|   | 表 5 年齢別・性別発行件数（広島県・全国）          |    |
|   | 図 4 年齢別・性別発行件数（広島県）             |    |
|   | 表 6 都道府県別発行件数（上位 25 都道府県）       |    |
| 3 | 交 付                             | 7  |
|   | 表 7 月別交付件数（広島県）                 |    |
|   | 表 8 市町別交付件数（広島県）                |    |
| 4 | 有効旅券数                           | 8  |
|   | 表 9 各年末現在有効旅券数（広島県・全国）          |    |
|   | 表 10 発行都道府県別有効旅券数（上位 25 都道府県）   |    |
| 5 | 出国者の状況                          | 9  |
|   | 表 11 出国者数（広島県・全国）               |    |
|   | 表 12 都道府県別出国者数（上位 25 都道府県）      |    |
|   | <b>【参考資料】</b>                   |    |
| 1 | 申 請                             | 10 |
|   | 表 13 年次別・月別申請件数（広島県）            |    |
|   | 表 14 年次別・種類別申請件数（広島県）           |    |
|   | 表 15 市町別・月別申請件数（広島県）            |    |
| 2 | 発 行                             | 13 |
|   | 表 16 年次別・月別発行件数（広島県）            |    |
|   | 表 17 年次別・年齢別発行件数（広島県）           |    |
|   | 表 18 年次別・性別発行件数（広島県・全国）         |    |
|   | 表 19 年次別・都道府県別発行件数              |    |
|   | 表 20 年次別・都道府県別人口千人当たり発行件数       |    |
| 3 | 交 付                             | 17 |
|   | 表 21 年次別・月別交付件数（広島県）            |    |
|   | 表 22 年次別・種類別交付件数（広島県）           |    |
|   | 表 23 市町別・月別交付件数（広島県）            |    |
| 4 | 有効旅券                            | 20 |
|   | 表 24 発行都道府県別有効旅券数（各年末現在）        |    |
|   | 表 25 発行都道府県別人口千人当たり有効旅券数（各年末現在） |    |
| 5 | 出国者                             | 22 |
|   | 表 26 年次別・都道府県別出国者数              |    |
|   | 表 27 年次別・都道府県別人口千人当たり出国者数       |    |
| 6 | 旅券関係年表                          | 24 |

## 1 申請

平成 28（2016）年の広島県における旅券の申請件数は 66,250 件で、前年の 60,762 件に比べて 5,488 件（9.0%）の増加となりました。

10 年前の平成 18（2006）年 3 月に IC 旅券の発行が開始されたことに伴い、発行数が大幅に増加した 10 年有効旅券が順次切替時期を迎えていることや、海外渡航者数が前年に比べて 1.8%増加したこと（9 ページ参照）が、影響を与えたものと推測されます。

### 【近年の動向】

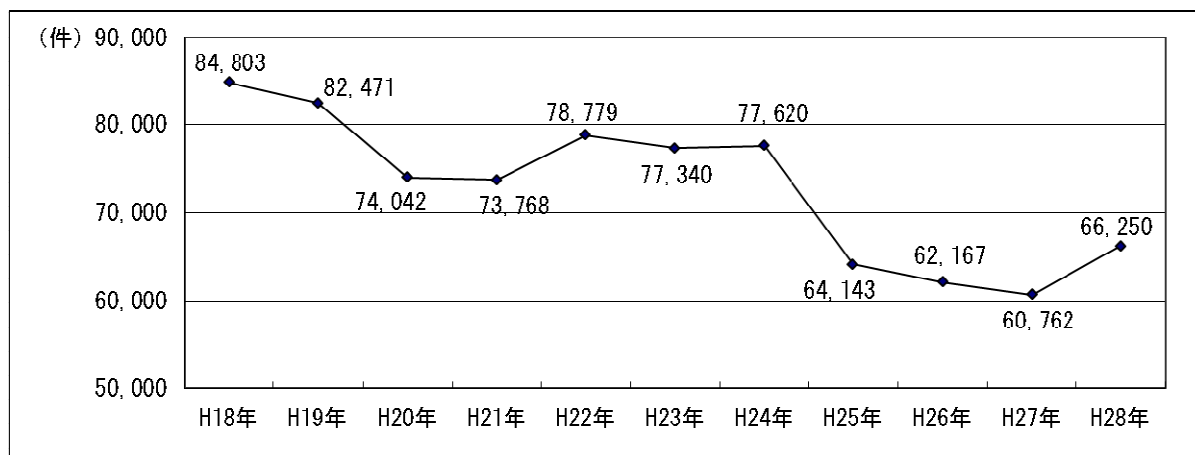
IC 旅券の発行が開始された平成 18（2006）年に直近のピークに達して以降、平成 19（2007）年から 2 年続けて減少し、平成 21（2009）年もほぼ横這いとなりました。その背景として、原油価格の高騰による航空運賃の上昇やその後の世界的な金融危機の影響による、海外渡航者数の減少が挙げられます。

平成 22（2010）年以降はやや回復し、78,000 件前後で推移していましたが、平成 25（2013）年に大きく落ち込みました。これは、前年に比べて切替時期を迎えた旅券の数が大きく減少したこと（注）に加えて、円安や中国・韓国との歴史問題などを背景に海外渡航者数が減少したことが影響したものと見られます。

その後も円安の進行などを背景に、海外渡航者数が減少傾向にあり、旅券の申請件数も減少傾向を示していましたが、平成 28（2016）年は 4 年ぶりに増加に転じました。

注）その 10 年前の平成 15（2003）年に、当時のイラク情勢の緊迫化に伴うテロへの懸念や SARS（重症急性呼吸器症候群）の流行などの影響により、旅券の発行件数が大きく落ち込み、10 年有効旅券の発行数も前年に比べて 1 万冊以上減少しました。

図 1 申請件数の推移（平成 18 年～平成 28 年）（広島県）



## (1) 月別の状況

例年、申請件数が最も多いのは5月から8月にかけてで、その前後の期間は相対的に少なくなる傾向にあります。

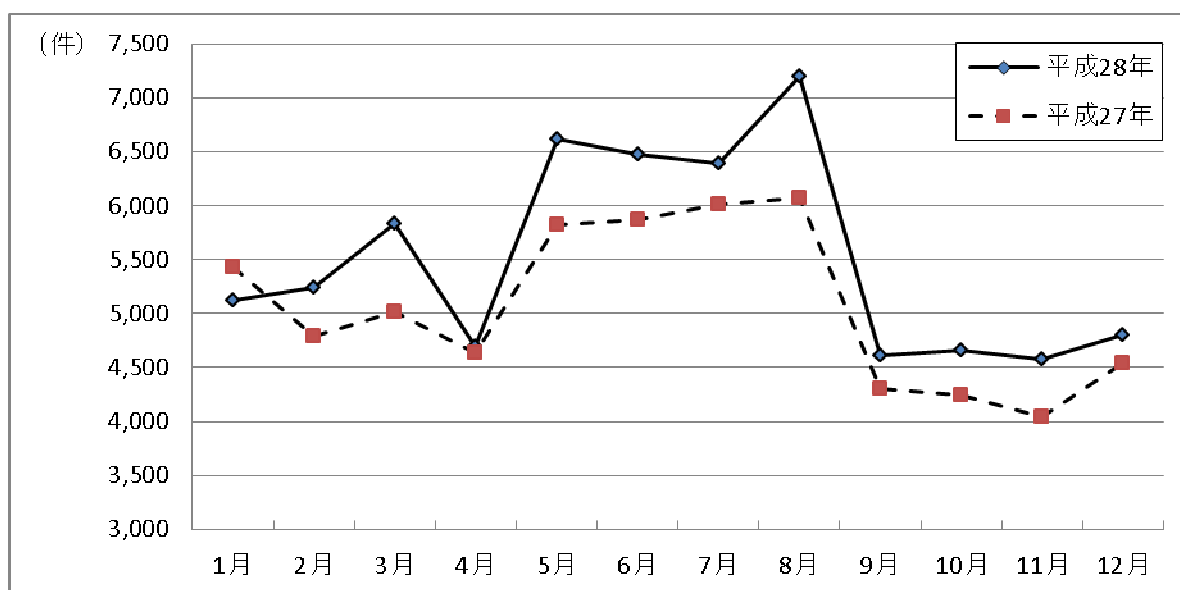
平成 28 (2016) 年は、1月は前年を下回りましたが、IC 旅券の導入当初に発行された 10 年有効旅券の有効期限が近づいた 2 月以降は、前年を上回って推移しました。

表 1 月別申請件数 (広島県)

(単位：件，%)

|    | 平成28年  |       |        |       | 平成27年  |        |
|----|--------|-------|--------|-------|--------|--------|
|    | 月計     | 前年同月比 | 累計     | 前年同期比 | 月計     | 累計     |
| 1  | 5,122  | 94.4  | 5,122  | 94.4  | 5,428  | 5,428  |
| 2  | 5,244  | 109.5 | 10,366 | 101.5 | 4,787  | 10,215 |
| 3  | 5,836  | 116.5 | 16,202 | 106.4 | 5,010  | 15,225 |
| 4  | 4,695  | 101.3 | 20,897 | 105.2 | 4,637  | 19,862 |
| 5  | 6,618  | 113.7 | 27,515 | 107.1 | 5,821  | 25,683 |
| 6  | 6,481  | 110.5 | 33,996 | 107.8 | 5,866  | 31,549 |
| 7  | 6,395  | 106.4 | 40,391 | 107.5 | 6,013  | 37,562 |
| 8  | 7,195  | 118.4 | 47,586 | 109.0 | 6,077  | 43,639 |
| 9  | 4,616  | 107.1 | 52,202 | 108.9 | 4,308  | 47,947 |
| 10 | 4,663  | 110.0 | 56,865 | 109.0 | 4,239  | 52,186 |
| 11 | 4,580  | 113.4 | 61,445 | 109.3 | 4,039  | 56,225 |
| 12 | 4,805  | 105.9 | 66,250 | 109.0 | 4,537  | 60,762 |
| 計  | 66,250 | —     | —      | —     | 60,762 | —      |

図 2 月別申請件数 (広島県)



(2) 市町別の状況

広島市での申請が 30,926 件 (46.7%) と県内での申請の半数近くを占めています。以下、福山市(10,551 件(15.9%))、東広島市(5,107 件(7.7%))、呉市(4,144 件(6.3%))、尾道市(2,636 件(4.0%))、廿日市市(2,587 件(3.9%))の順になっています。

表2 市町別申請件数 (広島県)

(単位: 件, %)

| 種別        | 広島市    | 呉市    | 竹原市 | 三原市   | 尾道市   | 福山市    | 府中市 | 三次市 | 庄原市 |
|-----------|--------|-------|-----|-------|-------|--------|-----|-----|-----|
| 数次往復用旅券   | 30,797 | 4,124 | 435 | 1,957 | 2,622 | 10,475 | 724 | 983 | 501 |
| 10年       | 17,091 | 2,154 | 202 | 1,015 | 1,359 | 5,304  | 332 | 348 | 176 |
| 5年        | 10,596 | 1,621 | 208 | 817   | 1,059 | 4,367  | 352 | 575 | 299 |
| 子供        | 2,312  | 280   | 17  | 95    | 150   | 572    | 32  | 55  | 23  |
| 記載事項変更    | 798    | 69    | 8   | 30    | 54    | 232    | 8   | 5   | 3   |
| 限定数次往復用旅券 | —      | —     | —   | —     | —     | —      | —   | —   | —   |
| 渡航先追加     | —      | —     | —   | —     | —     | —      | —   | —   | —   |
| 査証欄の増補    | 129    | 20    | 0   | 11    | 14    | 76     | 3   | 1   | 0   |
| 合計        | 30,926 | 4,144 | 435 | 1,968 | 2,636 | 10,551 | 727 | 984 | 501 |
| 構成比       | 46.7   | 6.3   | 0.7 | 3.0   | 4.0   | 15.9   | 1.1 | 1.5 | 0.8 |
| 紛失・盗難・焼失届 | 288    | 39    | 3   | 8     | 24    | 74     | 3   | 4   | 2   |

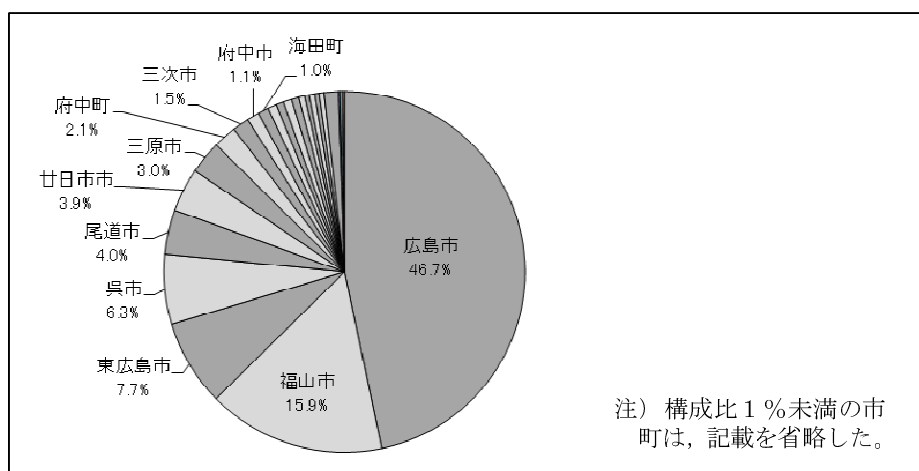
  

| 種別        | 大竹市 | 東広島市  | 廿日市市  | 安芸高田市 | 江田島市 | 府中町   | 海田町 | 熊野町 | 坂町  |
|-----------|-----|-------|-------|-------|------|-------|-----|-----|-----|
| 数次往復用旅券   | 520 | 5,082 | 2,578 | 444   | 340  | 1,372 | 636 | 354 | 293 |
| 10年       | 275 | 2,708 | 1,478 | 175   | 178  | 744   | 338 | 182 | 138 |
| 5年        | 202 | 2,005 | 897   | 254   | 147  | 493   | 251 | 153 | 132 |
| 子供        | 33  | 282   | 152   | 13    | 10   | 94    | 31  | 18  | 19  |
| 記載事項変更    | 10  | 87    | 51    | 2     | 5    | 41    | 16  | 1   | 4   |
| 限定数次往復用旅券 | —   | —     | —     | —     | —    | —     | —   | —   | —   |
| 渡航先追加     | —   | —     | —     | —     | —    | —     | —   | —   | —   |
| 査証欄の増補    | 3   | 25    | 9     | 0     | 0    | 2     | 2   | 1   | 0   |
| 合計        | 523 | 5,107 | 2,587 | 444   | 340  | 1,374 | 638 | 355 | 293 |
| 構成比       | 0.8 | 7.7   | 3.9   | 0.7   | 0.5  | 2.1   | 1.0 | 0.5 | 0.4 |
| 紛失・盗難・焼失届 | 3   | 42    | 18    | 6     | 1    | 14    | 5   | 4   | 0   |

| 種別        | 安芸太田町 | 北広島町 | 大崎上島町 | 世羅町 | 神石高原町 | 市町計    | 広島県 | 合計     |
|-----------|-------|------|-------|-----|-------|--------|-----|--------|
| 数次往復用旅券   | 101   | 257  | 157   | 259 | 92    | 65,103 | 840 | 65,943 |
| 10年       | 46    | 96   | 47    | 95  | 42    | 34,523 | 504 | 35,027 |
| 5年        | 47    | 141  | 103   | 152 | 43    | 24,914 | 299 | 25,213 |
| 子供        | 7     | 19   | 5     | 9   | 7     | 4,235  | 26  | 4,261  |
| 記載事項変更    | 1     | 1    | 2     | 3   | 0     | 1,431  | 11  | 1,442  |
| 限定数次往復用旅券 | —     | —    | —     | —   | —     | —      | 11  | 11     |
| 渡航先追加     | —     | —    | —     | —   | —     | —      | 0   | 0      |
| 査証欄の増補    | 0     | 0    | 0     | 0   | 0     | 296    | 0   | 296    |
| 合計        | 101   | 257  | 157   | 259 | 92    | 65,399 | 851 | 66,250 |
| 構成比       | 0.2   | 0.4  | 0.2   | 0.4 | 0.1   | 98.7   | 1.3 | 100.0  |
| 紛失・盗難・焼失届 | 1     | 2    | 1     | 3   | 0     | 545    | 34  | 579    |

図3 市町別申請件数の構成 (広島県)



## 2 発行

平成 28（2016）年の一般旅券の発行件数は 65,914 件で、前年の 60,127 件に比べて 5,787 件（9.6％）の増加となりました。

表 3 月別発行件数（広島県）

（単位：件，％）

| 月  | 平成28年  |       |        |       | 平成27年  |        |
|----|--------|-------|--------|-------|--------|--------|
|    | 月計     | 前年同月比 | 累計     | 前年同期比 | 月計     | 累計     |
| 1  | 5,384  | 99.4  | 5,384  | 99.4  | 5,419  | 5,419  |
| 2  | 5,051  | 104.4 | 10,435 | 101.7 | 4,838  | 10,257 |
| 3  | 5,827  | 120.8 | 16,262 | 107.8 | 4,823  | 15,080 |
| 4  | 4,751  | 104.0 | 21,013 | 106.9 | 4,570  | 19,650 |
| 5  | 6,287  | 108.1 | 27,300 | 107.2 | 5,816  | 25,466 |
| 6  | 6,617  | 113.8 | 33,917 | 108.4 | 5,816  | 31,282 |
| 7  | 6,143  | 104.2 | 40,060 | 107.8 | 5,896  | 37,178 |
| 8  | 7,465  | 120.5 | 47,525 | 109.6 | 6,193  | 43,371 |
| 9  | 4,578  | 106.0 | 52,103 | 109.3 | 4,320  | 47,691 |
| 10 | 4,612  | 107.8 | 56,715 | 109.1 | 4,278  | 51,969 |
| 11 | 4,530  | 116.2 | 61,245 | 109.6 | 3,899  | 55,868 |
| 12 | 4,669  | 109.6 | 65,914 | 109.6 | 4,259  | 60,127 |
| 計  | 65,914 | —     | —      | —     | 60,127 | —      |

表 4 年次別発行件数（広島県・全国）

（単位：件，％）

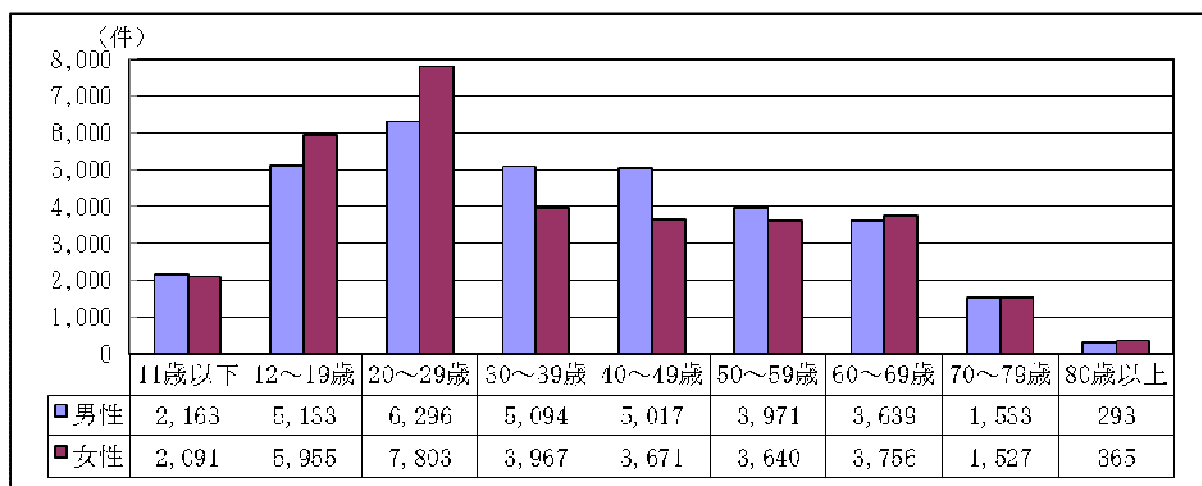
| 区分  |               | 平成24年     | 平成25年     | 平成26年     | 平成27年     | 平成28年     |
|-----|---------------|-----------|-----------|-----------|-----------|-----------|
| 広島県 | 件数            | 74,825    | 61,397    | 61,331    | 60,127    | 65,914    |
|     | 対前年比          | 100.1     | 82.1      | 99.9      | 98.0      | 109.6     |
|     | 全国順位          | 13        | 13        | 13        | 13        | 13        |
|     | 人口千人<br>当たり件数 | 26.6      | 21.9      | 21.9      | 21.5      | 23.5      |
|     | 対前年比          | 100.3     | 82.3      | 100.2     | 98.2      | 109.5     |
|     | 全国順位          | 18        | 21        | 18        | 19        | 19        |
| 全国  | 件数            | 3,924,008 | 3,296,805 | 3,210,844 | 3,249,593 | 3,738,380 |
|     | 対前年比          | 99.1      | 84.0      | 97.4      | 101.2     | 115.0     |
|     | 人口千人<br>当たり件数 | 31.2      | 26.2      | 25.6      | 26.1      | 29.9      |
|     | 対前年比          | 99.2      | 84.2      | 97.6      | 102.1     | 114.4     |

表5 年齢別・性別発行件数（広島県・全国）

(単位：件，%)

| 区分     | 広島県           |              | 全国               |              |
|--------|---------------|--------------|------------------|--------------|
|        | 件数            | 構成比          | 件数               | 構成比          |
| 11歳以下  | <b>4,254</b>  | <b>6.5</b>   | <b>319,692</b>   | <b>8.6</b>   |
| 男      | 2,163         | 3.3          | 161,955          | 4.3          |
| 女      | 2,091         | 3.2          | 157,737          | 4.2          |
| 12～19歳 | <b>11,088</b> | <b>16.8</b>  | <b>506,212</b>   | <b>13.5</b>  |
| 男      | 5,133         | 7.8          | 222,873          | 6.0          |
| 女      | 5,955         | 9.0          | 283,339          | 7.6          |
| 20～29歳 | <b>14,099</b> | <b>21.4</b>  | <b>783,047</b>   | <b>20.9</b>  |
| 男      | 6,296         | 9.6          | 337,846          | 9.0          |
| 女      | 7,803         | 11.8         | 445,201          | 11.9         |
| 30～39歳 | <b>9,061</b>  | <b>13.7</b>  | <b>563,547</b>   | <b>15.1</b>  |
| 男      | 5,094         | 7.7          | 285,408          | 7.6          |
| 女      | 3,967         | 6.0          | 278,139          | 7.4          |
| 40～49歳 | <b>8,688</b>  | <b>13.2</b>  | <b>529,291</b>   | <b>14.2</b>  |
| 男      | 5,017         | 7.6          | 281,326          | 7.5          |
| 女      | 3,671         | 5.6          | 247,965          | 6.6          |
| 50～59歳 | <b>7,611</b>  | <b>11.5</b>  | <b>437,490</b>   | <b>11.7</b>  |
| 男      | 3,971         | 6.0          | 220,470          | 5.9          |
| 女      | 3,640         | 5.5          | 217,020          | 5.8          |
| 60～69歳 | <b>7,395</b>  | <b>11.2</b>  | <b>399,777</b>   | <b>10.7</b>  |
| 男      | 3,639         | 5.5          | 197,613          | 5.3          |
| 女      | 3,756         | 5.7          | 202,164          | 5.4          |
| 70～79歳 | <b>3,060</b>  | <b>4.6</b>   | <b>167,037</b>   | <b>4.5</b>   |
| 男      | 1,533         | 2.3          | 81,167           | 2.2          |
| 女      | 1,527         | 2.3          | 85,870           | 2.3          |
| 80歳以上  | <b>658</b>    | <b>1.0</b>   | <b>32,287</b>    | <b>0.9</b>   |
| 男      | 293           | 0.4          | 14,700           | 0.4          |
| 女      | 365           | 0.6          | 17,587           | 0.5          |
| 合計     | <b>65,914</b> | <b>100.0</b> | <b>3,738,380</b> | <b>100.0</b> |
| 男      | 33,139        | 50.3         | 1,803,358        | 48.2         |
| 女      | 32,775        | 49.7         | 1,935,022        | 51.8         |

図4 年齢別・性別発行件数（広島県）





【全国比較】

広島県の旅券発行件数は全国で第13位（前年と同じ）で、人口千人当たりの発行件数は全国で第19位（前年と同じ）となっています。

表6 都道府県別発行件数（上位25都道府県）

（単位：件，○印は平均近似値）

| 順位 | 発行件数 |          |      | 人口千人当たり発行件数 |        |      |
|----|------|----------|------|-------------|--------|------|
|    | 都道府県 | 発行件数     | 前年順位 | 都道府県        | 発行件数   | 前年順位 |
| 1  | 東京   | 663,081  | 1    | 東京          | 50.2   | 1    |
| 2  | 神奈川  | 370,171  | 2    | 神奈川         | 41.2   | 2    |
| 3  | 大阪   | 307,724  | 3    | 大阪          | 35.5   | 4    |
| 4  | 愛知   | 251,128  | 4    | 京都          | 35.2   | 3    |
| 5  | 埼玉   | 227,072  | 5    | 千葉          | 35.0   | 5    |
| 6  | 千葉   | 214,735  | 6    | 愛知          | 34.3   | 6    |
| 7  | 兵庫   | 184,646  | 7    | 兵庫          | 34.0   | 7    |
| 8  | 福岡   | 149,856  | 8    | 奈良          | 32.7   | 10   |
| 9  | 北海道  | 98,811   | 10   | 滋賀          | 32.0   | 9    |
| 10 | 静岡   | 97,045   | 9    | 埼玉          | 31.7   | 8    |
| 11 | 京都   | 90,189   | 11   | 福岡          | ○ 29.7 | 11   |
| 12 | 茨城   | ○ 70,525 | 12   | 沖縄          | 27.9   | 15   |
| 13 | 広島   | 65,914   | 13   | 静岡          | 26.8   | 12   |
| 14 | 岐阜   | 52,718   | 14   | 岐阜          | 26.6   | 14   |
| 15 | 三重   | 46,768   | 15   | 三重          | 26.3   | 13   |
| 16 | 宮城   | 45,782   | 16   | 石川          | 25.4   | 18   |
| 17 | 長野   | 45,377   | 17   | 茨城          | 24.7   | 16   |
| 18 | 群馬   | 45,098   | 19   | 山梨          | 24.6   | 17   |
| 19 | 栃木   | 45,045   | 18   | 広島          | 23.5   | 19   |
| 20 | 滋賀   | 44,611   | 20   | 群馬          | 23.4   | 23   |
| 21 | 奈良   | 44,046   | 21   | 栃木          | 23.2   | 20   |
| 22 | 岡山   | 41,935   | 23   | 福井          | 23.0   | 21   |
| 23 | 新潟   | 40,429   | 22   | 富山          | 22.5   | 22   |
| 24 | 沖縄   | 39,790   | 25   | 岡山          | 22.1   | 26   |
| 25 | 熊本   | 35,120   | 24   | 和歌山         | 22.1   | 25   |
|    | 全国平均 | 79,540   | —    | —           | 29.9   | —    |

### 3 交 付

平成 28（2016）年の一般旅券の交付件数は 65,828 件で、前年の 60,137 件に比べて 5,691 件（9.5%）の増加となりました。

表 7 月別交付件数（広島県）

（単位：件，%）

| 月  | 平成28年  |       |        |       | 平成27年  |        |
|----|--------|-------|--------|-------|--------|--------|
|    | 月計     | 前年同月比 | 累計     | 前年同期比 | 月計     | 累計     |
| 1  | 5,148  | 102.9 | 5,148  | 102.9 | 5,001  | 5,001  |
| 2  | 5,080  | 104.8 | 10,228 | 103.9 | 4,846  | 9,847  |
| 3  | 5,419  | 108.3 | 15,647 | 105.4 | 5,002  | 14,849 |
| 4  | 5,185  | 114.7 | 20,832 | 107.5 | 4,522  | 19,371 |
| 5  | 5,341  | 108.4 | 26,173 | 107.7 | 4,925  | 24,296 |
| 6  | 6,800  | 107.1 | 32,973 | 107.6 | 6,350  | 30,646 |
| 7  | 6,248  | 108.4 | 39,221 | 107.7 | 5,766  | 36,412 |
| 8  | 7,602  | 116.1 | 46,823 | 109.0 | 6,545  | 42,957 |
| 9  | 4,913  | 112.2 | 51,736 | 109.3 | 4,377  | 47,334 |
| 10 | 4,793  | 103.6 | 56,529 | 108.8 | 4,628  | 51,962 |
| 11 | 4,413  | 116.2 | 60,942 | 109.3 | 3,799  | 55,761 |
| 12 | 4,886  | 111.7 | 65,828 | 109.5 | 4,376  | 60,137 |
| 計  | 65,828 | —     | —      | —     | 60,137 | —      |

表 8 市町別交付件数（広島県）

（単位：件，%）

| 種別        | 広島市    | 呉市    | 竹原市 | 三原市   | 尾道市   | 福山市    | 府中市 | 三次市 | 庄原市 |
|-----------|--------|-------|-----|-------|-------|--------|-----|-----|-----|
| 数次往復用旅券   | 30,548 | 4,115 | 428 | 1,976 | 2,612 | 10,386 | 710 | 962 | 501 |
| 10年       | 16,900 | 2,168 | 206 | 1,023 | 1,350 | 5,271  | 329 | 342 | 178 |
| 5年        | 10,557 | 1,600 | 198 | 821   | 1,059 | 4,322  | 343 | 562 | 297 |
| 子供        | 2,292  | 278   | 16  | 103   | 146   | 573    | 29  | 53  | 22  |
| 記載事項変更    | 799    | 69    | 8   | 29    | 57    | 220    | 9   | 5   | 4   |
| 限定数次往復用旅券 | —      | —     | —   | —     | —     | —      | —   | —   | —   |
| 渡航先追加     | —      | —     | —   | —     | —     | —      | —   | —   | —   |
| 記載事項の訂正   | 0      | 0     | 0   | 0     | 0     | 1      | 0   | 0   | 0   |
| 査証欄の増補    | 131    | 20    | 0   | 12    | 13    | 80     | 4   | 1   | 0   |
| 合計        | 30,679 | 4,135 | 428 | 1,988 | 2,625 | 10,467 | 714 | 963 | 501 |
| 構成比       | 46.6   | 6.3   | 0.7 | 3.0   | 4.0   | 15.9   | 1.1 | 1.5 | 0.8 |

| 種類別       | 大竹市 | 東広島市  | 廿日市市  | 安芸高田市 | 江田島市 | 府中町   | 海田町 | 熊野町 | 坂町  |
|-----------|-----|-------|-------|-------|------|-------|-----|-----|-----|
| 数次往復用旅券   | 512 | 5,077 | 2,537 | 443   | 344  | 1,387 | 636 | 343 | 299 |
| 10年       | 266 | 2,669 | 1,448 | 174   | 180  | 752   | 331 | 178 | 139 |
| 5年        | 205 | 2,033 | 892   | 253   | 148  | 494   | 258 | 151 | 136 |
| 子供        | 30  | 287   | 146   | 14    | 12   | 101   | 32  | 13  | 19  |
| 記載事項変更    | 11  | 88    | 51    | 2     | 4    | 40    | 15  | 1   | 5   |
| 限定数次往復用旅券 | —   | —     | —     | —     | —    | —     | —   | —   | —   |
| 渡航先追加     | —   | —     | —     | —     | —    | —     | —   | —   | —   |
| 記載事項の訂正   | 0   | 0     | 0     | 0     | 0    | 0     | 0   | 0   | 0   |
| 査証欄の増補    | 3   | 23    | 9     | 0     | 0    | 3     | 2   | 1   | 0   |
| 合計        | 515 | 5,100 | 2,546 | 443   | 344  | 1,390 | 638 | 344 | 299 |
| 構成比       | 0.8 | 7.7   | 3.9   | 0.7   | 0.5  | 2.1   | 1.0 | 0.5 | 0.5 |

| 種類別       | 安芸太田町 | 北広島町 | 大崎上島町 | 世羅町 | 神石高原町 | 市町計    | 広島県 | 合計     |
|-----------|-------|------|-------|-----|-------|--------|-----|--------|
| 数次往復用旅券   | 102   | 270  | 158   | 251 | 96    | 64,693 | 793 | 65,518 |
| 10年       | 46    | 108  | 48    | 85  | 45    | 34,236 | 498 | 34,734 |
| 5年        | 48    | 143  | 103   | 152 | 44    | 24,819 | 294 | 25,113 |
| 子供        | 7     | 18   | 5     | 12  | 7     | 4,215  | 25  | 4,240  |
| 記載事項変更    | 1     | 1    | 2     | 2   | 0     | 1,423  | 8   | 1,431  |
| 限定数次往復用旅券 | —     | —    | —     | —   | —     | —      | 7   | 7      |
| 渡航先追加     | —     | —    | —     | —   | —     | —      | 0   | 0      |
| 記載事項の訂正   | 0     | 0    | 0     | 0   | 0     | 1      | 0   | 1      |
| 査証欄の増補    | 0     | 0    | 0     | 0   | 0     | 302    | 0   | 302    |
| 合計        | 102   | 270  | 158   | 251 | 96    | 64,996 | 800 | 65,828 |
| 構成比       | 0.2   | 0.4  | 0.2   | 0.4 | 0.1   | 98.7   | 1.2 | 100.0  |

#### 4 有効旅券数

平成 28 (2016) 年 12 月末現在で有効な旅券のうち広島県で発行されたものは、544,608 冊で、前年末の 559,503 冊に比べて 14,895 冊 (2.7%) の減少となりました。人口千人あたりでは 194.6 冊となり、5.1 人に 1 人が旅券を所持していることとなります。

表 9 各年末現在有効旅券数 (広島県・全国)

(単位：冊)

|               | 広島県     |         | 全国         |            |
|---------------|---------|---------|------------|------------|
|               | 平成28年   | 平成27年   | 平成28年      | 平成27年      |
| 総数            | 544,608 | 559,503 | 29,379,754 | 29,865,361 |
| 5年旅券          | 143,339 | 143,971 | 7,055,538  | 7,119,445  |
| 10年旅券         | 401,269 | 415,532 | 22,324,216 | 22,745,916 |
| 人口千人<br>当たり冊数 | 194.6   | 200.1   | 235.0      | 240.3      |

#### 【全国比較】

広島県で発行された有効旅券の総数は全国で第 13 位 (前年と同じ) で、人口千人当たりの有効旅券数は全国で第 18 位 (前年は 17 位) となっています。

表 10 発行都道府県別有効旅券数 (平成 28 年末現在) (上位 25 都道府県)

(単位：冊, ○印は平均近似値)

| 順位   | 有効旅券数 |           |      | 人口千人あたり有効旅券数 |         |      |
|------|-------|-----------|------|--------------|---------|------|
|      | 都道府県  | 有効旅券数     | 前年順位 | 都道府県         | 有効旅券数   | 前年順位 |
| 1    | 東京    | 4,915,268 | 1    | 東京           | 372.2   | 1    |
| 2    | 神奈川   | 2,922,895 | 2    | 神奈川          | 325.3   | 2    |
| 3    | 大阪    | 2,351,119 | 3    | 千葉           | 282.2   | 3    |
| 4    | 愛知    | 2,017,994 | 4    | 愛知           | 275.5   | 4    |
| 5    | 埼玉    | 1,801,947 | 5    | 大阪           | 271.1   | 5    |
| 6    | 千葉    | 1,732,024 | 6    | 京都           | 268.3   | 7    |
| 7    | 兵庫    | 1,455,081 | 7    | 兵庫           | 267.6   | 6    |
| 8    | 福岡    | 1,171,331 | 8    | 奈良           | 264.0   | 8    |
| 9    | 静岡    | 807,792   | 9    | 滋賀           | 252.6   | 10   |
| 10   | 北海道   | 773,540   | 10   | 埼玉           | 251.4   | 9    |
| 11   | 京都    | 686,707   | 11   | 福岡           | ○ 231.8 | 11   |
| 12   | 茨城    | ○ 587,452 | 12   | 岐阜           | 226.7   | 12   |
| 13   | 広島    | 544,608   | 13   | 静岡           | 223.0   | 13   |
| 14   | 岐阜    | 449,904   | 14   | 三重           | 218.0   | 14   |
| 15   | 三重    | 386,998   | 15   | 山梨           | 206.5   | 15   |
| 16   | 長野    | 375,430   | 16   | 茨城           | 205.3   | 16   |
| 17   | 栃木    | 364,328   | 17   | 石川           | 195.8   | 18   |
| 18   | 宮城    | 364,138   | 18   | 広島           | 194.6   | 17   |
| 19   | 群馬    | 356,672   | 20   | 福井           | 188.4   | 20   |
| 20   | 奈良    | 355,599   | 19   | 栃木           | 187.9   | 19   |
| 21   | 滋賀    | 351,637   | 21   | 富山           | 185.6   | 21   |
| 22   | 新潟    | 335,002   | 22   | 群馬           | 185.2   | 22   |
| 23   | 岡山    | 332,285   | 23   | 和歌山          | 184.0   | 23   |
| 24   | 熊本    | 280,991   | 24   | 長野           | 182.2   | 24   |
| 25   | 福島    | 267,361   | 25   | 沖縄           | 177.0   | 27   |
| 全国平均 |       | 625,101   | —    | —            | 235.0   | —    |

## 5 出国者の状況

平成 28（2016）年の広島県の出国者数は 235,662 人で、前年の 231,516 人に比べて 4,146 人（1.8%）の増加となりました。人口千人当たりの出国者数は 84.2 人となり、11.9 人に 1 人が出国していることとなります。

表 11 出国者数（広島県・全国）

（単位：人）

|       | 広島県     |                 | 全国         |                 |
|-------|---------|-----------------|------------|-----------------|
|       | 出国者数    | 人口千人当たり<br>出国者数 | 出国者数       | 人口千人当たり<br>出国者数 |
| 平成28年 | 235,662 | 84.2            | 16,082,905 | 128.6           |
| 平成27年 | 231,516 | 82.8            | 15,231,234 | 122.6           |

### 【全国比較】

広島県の出国者数は全国で第 13 位（前年と同じ）で、人口千人当たりの出国者数は全国で第 19 位（前年は 18 位）となっています。

（単位：冊，○印は平均近似値）

| 順位 | 出国者数 |           |      | 人口千人当たり出国者数 |         |      |
|----|------|-----------|------|-------------|---------|------|
|    | 都道府県 | 出国者数      | 前年順位 | 都道府県        | 出国者数    | 前年順位 |
| 1  | 東京   | 3,590,350 | 1    | 東京          | 271.9   | 1    |
| 2  | 神奈川  | 1,816,311 | 2    | 神奈川         | 202.1   | 2    |
| 3  | 大阪   | 1,357,053 | 3    | 千葉          | 162.4   | 3    |
| 4  | 愛知   | 1,096,446 | 4    | 大阪          | 156.5   | 4    |
| 5  | 千葉   | 996,948   | 5    | 兵庫          | 152.4   | 7    |
| 6  | 埼玉   | 967,709   | 6    | 京都          | 151.5   | 6    |
| 7  | 兵庫   | 828,841   | 7    | 愛知          | 149.7   | 5    |
| 8  | 福岡   | 569,409   | 8    | 奈良          | 141.3   | 8    |
| 9  | 京都   | 387,635   | 10   | 滋賀          | 137.6   | 9    |
| 10 | 静岡   | 386,766   | 9    | 埼玉          | ○ 135.0 | 10   |
| 11 | 北海道  | ○ 308,793 | 11   | 福岡          | 112.7   | 12   |
| 12 | 茨城   | 280,784   | 12   | 静岡          | 106.8   | 11   |
| 13 | 広島   | 235,662   | 13   | 岐阜          | 105.2   | 14   |
| 14 | 岐阜   | 208,905   | 14   | 三重          | 104.3   | 13   |
| 15 | 滋賀   | 191,553   | 16   | 茨城          | 98.1    | 15   |
| 16 | 奈良   | 190,277   | 15   | 山梨          | 91.5    | 17   |
| 17 | 三重   | 185,131   | 17   | 栃木          | 91.2    | 16   |
| 18 | 栃木   | 176,757   | 18   | 群馬          | 84.4    | 19   |
| 19 | 群馬   | 162,631   | 20   | 広島          | 84.2    | 18   |
| 20 | 長野   | 160,235   | 19   | 石川          | 81.9    | 20   |
| 21 | 宮城   | 147,806   | 21   | 和歌山         | 81.0    | 23   |
| 22 | 岡山   | 147,352   | 22   | 福井          | 78.4    | 22   |
| 23 | 新潟   | 125,486   | 23   | 沖縄          | 78.3    | 27   |
| 24 | 熊本   | 114,190   | 24   | 長野          | 77.8    | 21   |
| 25 | 沖縄   | 111,715   | 26   | 岡山          | 77.7    | 24   |
|    | 全国平均 | 342,189   | —    | —           | 128.6   | —    |

## 参 考 資 料

### 1 申 請

表 13 年次別・月別申請件数（広島県）

（単位：件，％）

| 月       | 平成24年  | 平成25年    | 平成26年   | 平成27年   | 平成28年  |
|---------|--------|----------|---------|---------|--------|
| 1       | 7,210  | 6,045    | 5,855   | 5,428   | 5,122  |
| 2       | 7,254  | 5,674    | 5,126   | 4,787   | 5,244  |
| 3       | 6,880  | 5,316    | 5,450   | 5,010   | 5,836  |
| 4       | 6,053  | 4,747    | 5,195   | 4,637   | 4,695  |
| 5       | 7,345  | 5,682    | 5,840   | 5,821   | 6,618  |
| 6       | 7,012  | 5,341    | 5,851   | 5,866   | 6,481  |
| 7       | 7,821  | 6,330    | 6,087   | 6,013   | 6,395  |
| 8       | 8,842  | 7,134    | 6,409   | 6,077   | 7,195  |
| 9       | 5,001  | 4,789    | 4,551   | 4,308   | 4,616  |
| 10      | 4,767  | 4,574    | 4,238   | 4,239   | 4,663  |
| 11      | 4,702  | 4,179    | 3,545   | 4,039   | 4,580  |
| 12      | 4,733  | 4,332    | 4,020   | 4,537   | 4,805  |
| 計       | 77,620 | 64,143   | 62,167  | 60,762  | 66,250 |
| 月平均件数   | 6,468  | 5,345    | 5,181   | 5,064   | 5,521  |
| 対前年増加件数 | 280    | △ 13,477 | △ 1,976 | △ 1,405 | 5,488  |
| 対前年比    | 100.4  | 82.6     | 96.9    | 97.7    | 109.0  |

表 14 年次別・種類別申請件数（広島県）

（単位：件）

| 種類別       | 平成24年  | 平成25年  | 平成26年  | 平成27年  | 平成28年  |
|-----------|--------|--------|--------|--------|--------|
| 数次往復用旅券   | 74,904 | 61,559 | 61,465 | 60,421 | 65,943 |
| 10年       | 43,188 | 33,574 | 31,761 | 31,106 | 35,027 |
| 5年        | 26,732 | 23,647 | 24,059 | 23,852 | 25,213 |
| 子供        | 4,984  | 4,338  | 4,360  | 4,005  | 4,261  |
| 記載事項変更    | —      | —      | 1,285  | 1,458  | 1,442  |
| 限定数次往復用旅券 | 22     | 15     | 11     | 14     | 11     |
| 渡航先追加     | 0      | 3      | 1      | 0      | 0      |
| 記載事項の訂正   | 2,394  | 2,278  | 356    | —      | —      |
| 査証欄の増補    | 300    | 288    | 334    | 327    | 296    |
| 合 計       | 77,620 | 64,143 | 62,167 | 60,762 | 66,250 |
| 紛失・盗難・焼失届 | 587    | 512    | 546    | 516    | 579    |

表 15 市町別・月別申請件数（広島県）

（単位：件）

| 窓口    | 種別     | 1月    | 2月    | 3月    | 4月    | 5月    | 6月    | 7月    | 8月    | 9月    | 10月   | 11月   | 12月   | 計      |
|-------|--------|-------|-------|-------|-------|-------|-------|-------|-------|-------|-------|-------|-------|--------|
| 広島市   | 10年    | 1,330 | 1,431 | 1,619 | 1,310 | 1,532 | 1,536 | 1,502 | 1,507 | 1,341 | 1,297 | 1,265 | 1,421 | 17,091 |
|       | 5年     | 782   | 871   | 864   | 664   | 1,082 | 1,137 | 1,261 | 1,082 | 702   | 727   | 684   | 740   | 10,596 |
|       | 子供     | 133   | 189   | 194   | 210   | 236   | 268   | 244   | 178   | 137   | 169   | 186   | 168   | 2,312  |
|       | 記載事項変更 | 61    | 65    | 60    | 70    | 95    | 60    | 63    | 76    | 59    | 67    | 56    | 66    | 798    |
|       | 増補     | 8     | 16    | 8     | 9     | 20    | 15    | 9     | 15    | 10    | 4     | 12    | 3     | 129    |
| 呉市    | 10年    | 212   | 198   | 226   | 149   | 195   | 198   | 167   | 224   | 145   | 160   | 161   | 119   | 2,154  |
|       | 5年     | 150   | 125   | 128   | 108   | 166   | 281   | 114   | 138   | 119   | 80    | 86    | 126   | 1,621  |
|       | 子供     | 21    | 14    | 16    | 31    | 22    | 38    | 15    | 30    | 20    | 30    | 32    | 11    | 280    |
|       | 記載事項変更 | 4     | 7     | 9     | 14    | 5     | 7     | 5     | 7     | 2     | 3     | 4     | 2     | 69     |
|       | 増補     | 2     | 4     | 2     | 1     | 2     | 0     | 1     | 5     | 0     | 0     | 2     | 1     | 20     |
| 竹原市   | 10年    | 15    | 21    | 24    | 13    | 14    | 13    | 17    | 17    | 17    | 15    | 17    | 19    | 202    |
|       | 5年     | 16    | 9     | 60    | 9     | 14    | 10    | 17    | 27    | 13    | 10    | 8     | 15    | 208    |
|       | 子供     | 1     | 1     | 2     | 0     | 5     | 3     | 0     | 2     | 2     | 1     | 0     | 0     | 17     |
|       | 記載事項変更 | 0     | 0     | 1     | 0     | 2     | 1     | 1     | 1     | 1     | 0     | 0     | 1     | 8      |
|       | 増補     | 0     | 0     | 0     | 0     | 0     | 0     | 0     | 0     | 0     | 0     | 0     | 0     | 0      |
| 三原市   | 10年    | 113   | 90    | 95    | 99    | 87    | 83    | 74    | 92    | 67    | 68    | 77    | 70    | 1,015  |
|       | 5年     | 54    | 54    | 50    | 38    | 70    | 68    | 92    | 212   | 35    | 36    | 51    | 57    | 817    |
|       | 子供     | 4     | 11    | 13    | 11    | 6     | 6     | 6     | 7     | 6     | 9     | 11    | 5     | 95     |
|       | 記載事項変更 | 3     | 5     | 0     | 1     | 2     | 4     | 1     | 4     | 2     | 2     | 5     | 1     | 30     |
|       | 増補     | 0     | 1     | 1     | 3     | 0     | 0     | 0     | 0     | 0     | 1     | 1     | 4     | 11     |
| 尾道市   | 10年    | 115   | 108   | 124   | 87    | 149   | 122   | 116   | 132   | 88    | 104   | 101   | 113   | 1,359  |
|       | 5年     | 57    | 66    | 90    | 53    | 106   | 139   | 134   | 208   | 54    | 48    | 43    | 61    | 1,059  |
|       | 子供     | 15    | 10    | 10    | 14    | 7     | 28    | 17    | 7     | 16    | 6     | 10    | 10    | 150    |
|       | 記載事項変更 | 2     | 4     | 6     | 6     | 7     | 5     | 7     | 6     | 2     | 4     | 2     | 3     | 54     |
|       | 増補     | 1     | 1     | 2     | 2     | 0     | 1     | 2     | 1     | 0     | 1     | 1     | 2     | 14     |
| 福山市   | 10年    | 463   | 473   | 538   | 445   | 472   | 408   | 409   | 500   | 425   | 390   | 380   | 401   | 5,304  |
|       | 5年     | 247   | 226   | 394   | 226   | 681   | 428   | 566   | 716   | 202   | 252   | 230   | 199   | 4,367  |
|       | 子供     | 44    | 41    | 64    | 25    | 61    | 54    | 74    | 45    | 30    | 52    | 47    | 35    | 572    |
|       | 記載事項変更 | 14    | 15    | 24    | 22    | 23    | 18    | 20    | 19    | 19    | 21    | 16    | 21    | 232    |
|       | 増補     | 7     | 13    | 11    | 4     | 8     | 5     | 4     | 6     | 7     | 3     | 4     | 4     | 76     |
| 府中市   | 10年    | 27    | 25    | 33    | 20    | 21    | 28    | 29    | 39    | 29    | 30    | 28    | 23    | 332    |
|       | 5年     | 13    | 18    | 10    | 16    | 93    | 30    | 34    | 63    | 29    | 17    | 16    | 13    | 352    |
|       | 子供     | 1     | 2     | 0     | 2     | 3     | 5     | 5     | 2     | 4     | 1     | 2     | 5     | 32     |
|       | 記載事項変更 | 1     | 0     | 1     | 0     | 0     | 4     | 0     | 0     | 1     | 0     | 1     | 0     | 8      |
|       | 増補     | 0     | 1     | 0     | 0     | 1     | 0     | 0     | 0     | 0     | 1     | 0     | 0     | 3      |
| 三次市   | 10年    | 25    | 21    | 30    | 30    | 33    | 33    | 27    | 36    | 32    | 30    | 22    | 29    | 348    |
|       | 5年     | 16    | 19    | 17    | 14    | 36    | 51    | 89    | 235   | 37    | 21    | 15    | 25    | 575    |
|       | 子供     | 3     | 5     | 3     | 7     | 8     | 5     | 7     | 3     | 2     | 4     | 2     | 6     | 55     |
|       | 記載事項変更 | 0     | 0     | 1     | 0     | 0     | 1     | 0     | 3     | 0     | 0     | 0     | 0     | 5      |
|       | 増補     | 0     | 0     | 0     | 0     | 0     | 0     | 0     | 0     | 1     | 0     | 0     | 0     | 1      |
| 庄原市   | 10年    | 13    | 14    | 16    | 12    | 18    | 17    | 10    | 13    | 18    | 13    | 15    | 17    | 176    |
|       | 5年     | 15    | 13    | 5     | 3     | 27    | 50    | 36    | 85    | 19    | 11    | 19    | 16    | 299    |
|       | 子供     | 1     | 0     | 2     | 1     | 8     | 2     | 2     | 2     | 1     | 0     | 3     | 1     | 23     |
|       | 記載事項変更 | 0     | 1     | 1     | 0     | 0     | 1     | 0     | 0     | 0     | 0     | 0     | 0     | 3      |
|       | 増補     | 0     | 0     | 0     | 0     | 0     | 0     | 0     | 0     | 0     | 0     | 0     | 0     | 0      |
| 大竹市   | 10年    | 21    | 17    | 29    | 35    | 24    | 27    | 17    | 20    | 13    | 23    | 24    | 25    | 275    |
|       | 5年     | 11    | 7     | 21    | 11    | 16    | 30    | 22    | 16    | 18    | 16    | 21    | 13    | 202    |
|       | 子供     | 2     | 2     | 4     | 4     | 2     | 4     | 2     | 1     | 0     | 5     | 1     | 6     | 33     |
|       | 記載事項変更 | 0     | 0     | 2     | 0     | 1     | 2     | 0     | 2     | 1     | 0     | 2     | 0     | 10     |
|       | 増補     | 0     | 1     | 0     | 0     | 0     | 1     | 0     | 1     | 0     | 0     | 0     | 0     | 3      |
| 東広島市  | 10年    | 251   | 234   | 244   | 208   | 247   | 213   | 195   | 251   | 202   | 210   | 226   | 227   | 2,708  |
|       | 5年     | 187   | 140   | 112   | 85    | 237   | 255   | 213   | 216   | 96    | 140   | 178   | 146   | 2,005  |
|       | 子供     | 12    | 23    | 30    | 32    | 27    | 42    | 29    | 25    | 13    | 17    | 11    | 21    | 282    |
|       | 記載事項変更 | 13    | 9     | 4     | 6     | 7     | 6     | 11    | 11    | 6     | 6     | 3     | 5     | 87     |
|       | 増補     | 2     | 2     | 3     | 1     | 0     | 2     | 2     | 2     | 4     | 1     | 4     | 2     | 25     |
| 廿日市市  | 10年    | 133   | 124   | 127   | 128   | 124   | 128   | 113   | 143   | 129   | 100   | 101   | 128   | 1,478  |
|       | 5年     | 74    | 56    | 68    | 52    | 84    | 88    | 112   | 117   | 59    | 60    | 52    | 75    | 897    |
|       | 子供     | 15    | 14    | 10    | 13    | 12    | 20    | 9     | 4     | 11    | 18    | 11    | 15    | 152    |
|       | 記載事項変更 | 5     | 3     | 6     | 2     | 4     | 4     | 6     | 10    | 2     | 1     | 5     | 3     | 51     |
|       | 増補     | 0     | 2     | 1     | 1     | 0     | 0     | 0     | 2     | 1     | 1     | 0     | 1     | 9      |
| 安芸高田市 | 10年    | 13    | 15    | 24    | 8     | 10    | 11    | 17    | 26    | 11    | 15    | 16    | 9     | 175    |
|       | 5年     | 8     | 5     | 19    | 9     | 34    | 69    | 34    | 41    | 15    | 5     | 9     | 6     | 254    |
|       | 子供     | 0     | 0     | 2     | 0     | 3     | 0     | 4     | 0     | 1     | 0     | 0     | 3     | 13     |
|       | 記載事項変更 | 0     | 0     | 0     | 1     | 0     | 0     | 1     | 0     | 0     | 0     | 0     | 0     | 2      |
|       | 増補     | 0     | 0     | 0     | 0     | 0     | 0     | 0     | 0     | 0     | 0     | 0     | 0     | 0      |
| 江田島市  | 10年    | 12    | 17    | 20    | 9     | 15    | 6     | 16    | 23    | 14    | 17    | 16    | 13    | 178    |
|       | 5年     | 11    | 14    | 9     | 7     | 14    | 14    | 19    | 18    | 5     | 19    | 9     | 8     | 147    |
|       | 子供     | 0     | 0     | 0     | 1     | 0     | 1     | 1     | 1     | 3     | 0     | 1     | 2     | 10     |
|       | 記載事項変更 | 0     | 0     | 1     | 1     | 1     | 0     | 1     | 0     | 0     | 0     | 0     | 1     | 5      |
|       | 増補     | 0     | 0     | 0     | 0     | 0     | 0     | 0     | 0     | 0     | 0     | 0     | 0     | 0      |
| 府中町   | 10年    | 63    | 74    | 63    | 52    | 72    | 58    | 68    | 78    | 54    | 69    | 50    | 43    | 744    |
|       | 5年     | 40    | 44    | 27    | 36    | 71    | 63    | 49    | 48    | 40    | 30    | 20    | 25    | 493    |
|       | 子供     | 9     | 3     | 11    | 12    | 10    | 9     | 8     | 4     | 12    | 8     | 5     | 3     | 94     |
|       | 記載事項変更 | 1     | 3     | 3     | 3     | 5     | 3     | 2     | 3     | 2     | 7     | 6     | 3     | 41     |
|       | 増補     | 0     | 0     | 1     | 0     | 0     | 0     | 0     | 1     | 0     | 0     | 0     | 0     | 2      |

(単位：件)

| 窓口    | 種別     | 1月    | 2月    | 3月    | 4月    | 5月    | 6月    | 7月    | 8月    | 9月    | 10月   | 11月   | 12月   | 計      |
|-------|--------|-------|-------|-------|-------|-------|-------|-------|-------|-------|-------|-------|-------|--------|
| 海田町   | 10年    | 29    | 29    | 32    | 43    | 24    | 19    | 29    | 39    | 20    | 24    | 19    | 31    | 338    |
|       | 5年     | 15    | 22    | 15    | 19    | 31    | 18    | 28    | 39    | 19    | 20    | 15    | 10    | 251    |
|       | 子供     | 2     | 2     | 3     | 4     | 3     | 4     | 4     | 4     | 1     | 1     | 3     | 0     | 31     |
|       | 記載事項変更 | 1     | 1     | 1     | 1     | 2     | 1     | 2     | 2     | 1     | 1     | 1     | 2     | 16     |
|       | 増補     | 0     | 0     | 0     | 0     | 0     | 0     | 0     | 0     | 0     | 1     | 1     | 0     | 2      |
| 熊野町   | 10年    | 15    | 16    | 15    | 23    | 23    | 16    | 8     | 14    | 12    | 10    | 14    | 16    | 182    |
|       | 5年     | 12    | 9     | 13    | 10    | 19    | 18    | 11    | 28    | 8     | 6     | 10    | 9     | 153    |
|       | 子供     | 1     | 2     | 1     | 2     | 0     | 1     | 1     | 2     | 0     | 1     | 1     | 6     | 18     |
|       | 記載事項変更 | 1     | 0     | 0     | 0     | 0     | 0     | 0     | 0     | 0     | 0     | 0     | 0     | 1      |
|       | 増補     | 0     | 0     | 0     | 0     | 1     | 0     | 0     | 0     | 0     | 0     | 0     | 0     | 1      |
| 坂町    | 10年    | 10    | 10    | 15    | 12    | 14    | 12    | 7     | 10    | 9     | 17    | 15    | 7     | 138    |
|       | 5年     | 6     | 9     | 5     | 11    | 17    | 19    | 13    | 9     | 11    | 20    | 7     | 5     | 132    |
|       | 子供     | 2     | 0     | 4     | 0     | 3     | 3     | 1     | 0     | 1     | 2     | 3     | 0     | 19     |
|       | 記載事項変更 | 0     | 0     | 1     | 0     | 0     | 0     | 1     | 0     | 1     | 0     | 1     | 0     | 4      |
|       | 増補     | 0     | 0     | 0     | 0     | 0     | 0     | 0     | 0     | 0     | 0     | 0     | 0     | 0      |
| 安芸太田町 | 10年    | 2     | 7     | 6     | 4     | 0     | 7     | 3     | 5     | 1     | 4     | 5     | 2     | 46     |
|       | 5年     | 1     | 1     | 1     | 2     | 3     | 6     | 9     | 17    | 3     | 2     | 2     | 0     | 47     |
|       | 子供     | 0     | 1     | 0     | 0     | 0     | 1     | 1     | 0     | 4     | 0     | 0     | 0     | 7      |
|       | 記載事項変更 | 0     | 0     | 0     | 0     | 0     | 0     | 0     | 0     | 0     | 1     | 0     | 0     | 1      |
|       | 増補     | 0     | 0     | 0     | 0     | 0     | 0     | 0     | 0     | 0     | 0     | 0     | 0     | 0      |
| 北広島町  | 10年    | 6     | 10    | 4     | 2     | 11    | 13    | 12    | 9     | 11    | 6     | 9     | 3     | 96     |
|       | 5年     | 12    | 2     | 7     | 10    | 14    | 13    | 13    | 38    | 8     | 6     | 9     | 9     | 141    |
|       | 子供     | 1     | 1     | 1     | 1     | 4     | 4     | 3     | 0     | 2     | 0     | 1     | 1     | 19     |
|       | 記載事項変更 | 0     | 0     | 0     | 0     | 0     | 0     | 0     | 0     | 0     | 1     | 0     | 0     | 1      |
|       | 増補     | 0     | 0     | 0     | 0     | 0     | 0     | 0     | 0     | 0     | 0     | 0     | 0     | 0      |
| 大崎上島町 | 10年    | 7     | 1     | 3     | 5     | 7     | 3     | 2     | 5     | 7     | 6     | 0     | 1     | 47     |
|       | 5年     | 19    | 3     | 5     | 6     | 30    | 13    | 10    | 5     | 2     | 6     | 2     | 2     | 103    |
|       | 子供     | 0     | 0     | 0     | 0     | 1     | 0     | 0     | 1     | 1     | 0     | 1     | 1     | 5      |
|       | 記載事項変更 | 0     | 0     | 0     | 0     | 0     | 0     | 0     | 0     | 2     | 0     | 0     | 0     | 2      |
|       | 増補     | 0     | 0     | 0     | 0     | 0     | 0     | 0     | 0     | 0     | 0     | 0     | 0     | 0      |
| 世羅町   | 10年    | 13    | 15    | 14    | 5     | 5     | 8     | 7     | 4     | 3     | 4     | 8     | 9     | 95     |
|       | 5年     | 8     | 7     | 7     | 4     | 8     | 13    | 23    | 54    | 10    | 5     | 4     | 9     | 152    |
|       | 子供     | 1     | 1     | 1     | 0     | 0     | 2     | 0     | 0     | 1     | 1     | 1     | 1     | 9      |
|       | 記載事項変更 | 0     | 0     | 0     | 0     | 0     | 0     | 0     | 1     | 0     | 1     | 0     | 1     | 3      |
|       | 増補     | 0     | 0     | 0     | 0     | 0     | 0     | 0     | 0     | 0     | 0     | 0     | 0     | 0      |
| 神石高原町 | 10年    | 4     | 3     | 6     | 5     | 3     | 5     | 2     | 3     | 3     | 2     | 6     | 0     | 42     |
|       | 5年     | 2     | 2     | 4     | 4     | 5     | 8     | 6     | 6     | 1     | 1     | 3     | 1     | 43     |
|       | 子供     | 0     | 1     | 1     | 3     | 0     | 0     | 0     | 2     | 0     | 0     | 0     | 0     | 7      |
|       | 記載事項変更 | 0     | 0     | 0     | 0     | 0     | 0     | 0     | 0     | 0     | 0     | 0     | 0     | 0      |
|       | 増補     | 0     | 0     | 0     | 0     | 0     | 0     | 0     | 0     | 0     | 0     | 0     | 0     | 0      |
| 市町計   | 10年    | 2,892 | 2,953 | 3,307 | 2,704 | 3,100 | 2,964 | 2,847 | 3,190 | 2,651 | 2,614 | 2,575 | 2,726 | 34,523 |
|       | 5年     | 1,756 | 1,722 | 1,931 | 1,397 | 2,858 | 2,821 | 2,905 | 3,418 | 1,505 | 1,538 | 1,493 | 1,570 | 24,914 |
|       | 子供     | 268   | 323   | 372   | 373   | 421   | 500   | 433   | 320   | 268   | 325   | 332   | 300   | 4,235  |
|       | 記載事項変更 | 106   | 113   | 121   | 127   | 154   | 117   | 121   | 145   | 101   | 115   | 102   | 109   | 1,431  |
|       | 増補     | 20    | 41    | 29    | 21    | 32    | 24    | 18    | 33    | 24    | 13    | 24    | 17    | 296    |
| 県     | 10年    | 48    | 48    | 50    | 41    | 39    | 28    | 36    | 53    | 38    | 29    | 34    | 60    | 504    |
|       | 5年     | 27    | 42    | 26    | 24    | 12    | 23    | 26    | 32    | 28    | 25    | 15    | 19    | 299    |
|       | 子供     | 3     | 2     | 0     | 5     | 0     | 2     | 6     | 3     | 0     | 2     | 1     | 2     | 26     |
|       | 記載事項変更 | 1     | 0     | 0     | 1     | 1     | 1     | 0     | 1     | 1     | 2     | 1     | 2     | 11     |
|       | 増補     | 0     | 0     | 0     | 0     | 0     | 0     | 0     | 0     | 0     | 0     | 0     | 0     | 0      |
|       | 限定     | 1     | 0     | 0     | 2     | 1     | 1     | 3     | 0     | 0     | 0     | 3     | 0     | 11     |
|       | 渡航先追加  | 0     | 0     | 0     | 0     | 0     | 0     | 0     | 0     | 0     | 0     | 0     | 0     | 0      |
| 合計    | 10年    | 2,940 | 3,001 | 3,357 | 2,745 | 3,139 | 2,992 | 2,883 | 3,243 | 2,689 | 2,643 | 2,609 | 2,786 | 35,027 |
|       | 5年     | 1,783 | 1,764 | 1,957 | 1,421 | 2,870 | 2,844 | 2,931 | 3,450 | 1,533 | 1,563 | 1,508 | 1,589 | 25,213 |
|       | 子供     | 271   | 325   | 372   | 378   | 421   | 502   | 439   | 323   | 268   | 327   | 333   | 302   | 4,261  |
|       | 記載事項変更 | 107   | 113   | 121   | 128   | 155   | 118   | 121   | 146   | 102   | 117   | 103   | 111   | 1,442  |
|       | 増補     | 20    | 41    | 29    | 21    | 32    | 24    | 18    | 33    | 24    | 13    | 24    | 17    | 296    |
|       | 限定     | 1     | 0     | 0     | 2     | 1     | 1     | 3     | 0     | 0     | 0     | 3     | 0     | 11     |
| 渡航先追加 | 0      | 0     | 0     | 0     | 0     | 0     | 0     | 0     | 0     | 0     | 0     | 0     | 0     |        |

## 【参考】早期発給の申請状況

広島県では、平成24(2012)年10月1日の申請受理分から、早期発給の要件を緩和し、標準処理日数(広島市：6日、その他の市町：8日)では出発予定日に間に合わない場合、業務や観光などの渡航目的を問わず、処理日数3日で旅券を発給しています。(早期発給の申請件数は、表15中の「県」の欄に含まれています。)

(単位：件)

|       | 1月 | 2月 | 3月 | 4月 | 5月 | 6月 | 7月 | 8月 | 9月 | 10月 | 11月 | 12月 | 計   |
|-------|----|----|----|----|----|----|----|----|----|-----|-----|-----|-----|
| 平成28年 | 77 | 91 | 75 | 70 | 52 | 54 | 65 | 86 | 65 | 56  | 50  | 81  | 822 |
| 平成27年 | 80 | 67 | 62 | 61 | 49 | 47 | 76 | 47 | 74 | 80  | 63  | 85  | 791 |
| 平成26年 | 80 | 80 | 62 | 64 | 50 | 52 | 74 | 43 | 69 | 74  | 65  | 68  | 781 |
| 平成25年 | 69 | 89 | 79 | 62 | 42 | 49 | 53 | 49 | 59 | 60  | 43  | 59  | 713 |
| 平成24年 | 12 | 5  | 8  | 13 | 13 | 7  | 20 | 5  | 13 | 59  | 61  | 53  | 269 |

## 2 発行

表 16 年次別・月別発行件数（広島県）

（単位：件，％）

| 月       | 平成24年  | 平成25年    | 平成26年  | 平成27年   | 平成28年  |
|---------|--------|----------|--------|---------|--------|
| 1       | 6,834  | 5,816    | 5,718  | 5,419   | 5,384  |
| 2       | 7,165  | 5,454    | 5,008  | 4,838   | 5,051  |
| 3       | 6,649  | 5,103    | 5,153  | 4,823   | 5,827  |
| 4       | 5,866  | 4,464    | 5,179  | 4,570   | 4,751  |
| 5       | 6,985  | 5,410    | 5,931  | 5,816   | 6,287  |
| 6       | 6,783  | 5,171    | 5,720  | 5,816   | 6,617  |
| 7       | 7,344  | 5,959    | 5,966  | 5,896   | 6,143  |
| 8       | 8,852  | 7,007    | 6,569  | 6,193   | 7,465  |
| 9       | 4,880  | 4,507    | 4,452  | 4,320   | 4,578  |
| 10      | 4,589  | 4,544    | 4,355  | 4,278   | 4,612  |
| 11      | 4,436  | 3,890    | 3,437  | 3,899   | 4,530  |
| 12      | 4,442  | 4,072    | 3,843  | 4,259   | 4,669  |
| 計       | 74,825 | 61,397   | 61,331 | 60,127  | 65,914 |
| 月平均件数   | 6,235  | 5,116    | 5,111  | 5,011   | 5,493  |
| 対前年増加件数 | 54     | △ 13,428 | △ 66   | △ 1,204 | 5,787  |
| 対前年比    | 100.1  | 82.1     | 99.9   | 98.0    | 109.6  |

表 17 年次別・年齢別発行件数（広島県）

（単位：件，％）

| 年齢区分 | 平成24年  | 平成25年  | 平成26年  | 平成27年  | 平成28年  |        |
|------|--------|--------|--------|--------|--------|--------|
| 実数   | 11歳以下  | 4,973  | 4,337  | 4,376  | 3,994  | 4,254  |
|      | 12～19歳 | 9,872  | 9,367  | 10,176 | 10,588 | 11,088 |
|      | 20～29歳 | 16,702 | 14,245 | 13,908 | 13,236 | 14,099 |
|      | 30～39歳 | 12,110 | 9,938  | 10,100 | 9,284  | 9,061  |
|      | 40～49歳 | 9,461  | 7,686  | 7,727  | 7,531  | 8,688  |
|      | 50～59歳 | 9,279  | 6,890  | 6,768  | 6,580  | 7,611  |
|      | 60～69歳 | 8,902  | 6,364  | 5,774  | 6,062  | 7,395  |
|      | 70～79歳 | 2,968  | 2,171  | 2,047  | 2,325  | 3,060  |
|      | 80歳以上  | 558    | 399    | 455    | 527    | 658    |
|      | 計      | 74,825 | 61,397 | 61,331 | 60,127 | 65,914 |
| 構成比  | 11歳以下  | 6.6    | 7.1    | 7.1    | 6.6    | 6.5    |
|      | 12～19歳 | 13.2   | 15.3   | 16.6   | 17.6   | 16.8   |
|      | 20～29歳 | 22.3   | 23.2   | 22.7   | 22.0   | 21.4   |
|      | 30～39歳 | 16.2   | 16.2   | 16.5   | 15.4   | 13.7   |
|      | 40～49歳 | 12.6   | 12.5   | 12.6   | 12.5   | 13.2   |
|      | 50～59歳 | 12.4   | 11.2   | 11.0   | 10.9   | 11.5   |
|      | 60～69歳 | 11.9   | 10.4   | 9.4    | 10.1   | 11.2   |
|      | 70～79歳 | 4.0    | 3.5    | 3.3    | 3.9    | 4.6    |
|      | 80歳以上  | 0.7    | 0.6    | 0.7    | 0.9    | 1.0    |
|      | 計      | 100.0  | 100.0  | 100.0  | 100.0  | 100.0  |



表 18 年次別・性別発行件数（広島県・全国）

（単位：件，％）

| 区分  |     | 平成24年 | 平成25年     | 平成26年     | 平成27年     | 平成28年     |           |
|-----|-----|-------|-----------|-----------|-----------|-----------|-----------|
| 広島県 | 実数  | 男     | 36,144    | 30,671    | 30,346    | 29,818    | 33,139    |
|     |     | 女     | 38,681    | 30,726    | 30,985    | 30,309    | 32,775    |
|     |     | 計     | 74,825    | 61,397    | 61,331    | 60,127    | 65,914    |
|     | 構成比 | 男     | 48.3      | 50.0      | 49.5      | 49.6      | 50.3      |
|     |     | 女     | 51.7      | 50.0      | 50.5      | 50.4      | 49.7      |
|     |     | 計     | 100.0     | 100.0     | 100.0     | 100.0     | 100.0     |
| 全国  | 実数  | 男     | 1,873,607 | 1,607,090 | 1,542,103 | 1,582,720 | 1,803,358 |
|     |     | 女     | 2,050,401 | 1,689,715 | 1,668,741 | 1,666,873 | 1,935,022 |
|     |     | 計     | 3,924,008 | 3,296,805 | 3,210,844 | 3,249,593 | 3,738,380 |
|     | 構成比 | 男     | 47.7      | 48.7      | 48.0      | 48.7      | 48.2      |
|     |     | 女     | 52.3      | 51.3      | 52.0      | 51.3      | 51.8      |
|     |     | 計     | 100.0     | 100.0     | 100.0     | 100.0     | 100.0     |

表 19 年次別・都道府県別発行件数

(単位：件)

| 都道府県 | 平成24年     |    | 平成25年     |    | 平成26年     |    | 平成27年     |    | 平成28年     |    |
|------|-----------|----|-----------|----|-----------|----|-----------|----|-----------|----|
|      | 発行件数      | 順位 | 発行件数      | 順位 | 発行件数      | 順位 | 発行件数      | 順位 | 発行件数      | 順位 |
| 北海道  | 112,212   | 10 | 94,152    | 9  | 88,179    | 10 | 85,840    | 10 | 98,811    | 9  |
| 青森   | 18,765    | 42 | 14,969    | 42 | 13,559    | 42 | 13,298    | 42 | 14,904    | 42 |
| 岩手   | 20,756    | 40 | 16,733    | 40 | 16,443    | 38 | 15,066    | 39 | 15,156    | 41 |
| 宮城   | 57,878    | 15 | 47,404    | 15 | 43,425    | 15 | 41,685    | 16 | 45,782    | 16 |
| 秋田   | 16,378    | 43 | 12,669    | 44 | 10,693    | 44 | 9,861     | 44 | 11,341    | 44 |
| 山形   | 21,430    | 38 | 18,776    | 36 | 17,174    | 37 | 15,962    | 37 | 17,488    | 38 |
| 福島   | 42,709    | 24 | 35,038    | 24 | 32,793    | 24 | 31,074    | 26 | 34,402    | 26 |
| 茨城   | 81,234    | 12 | 65,964    | 12 | 63,639    | 12 | 62,948    | 12 | 70,525    | 12 |
| 栃木   | 52,019    | 17 | 43,098    | 17 | 41,059    | 17 | 40,257    | 18 | 45,045    | 19 |
| 群馬   | 49,020    | 20 | 41,167    | 20 | 38,939    | 20 | 39,326    | 19 | 45,098    | 18 |
| 埼玉   | 240,533   | 5  | 202,547   | 5  | 198,806   | 5  | 200,300   | 5  | 227,072   | 5  |
| 千葉   | 218,666   | 6  | 183,227   | 6  | 179,625   | 6  | 183,875   | 6  | 214,735   | 6  |
| 東京   | 599,251   | 1  | 525,067   | 1  | 531,802   | 1  | 565,916   | 1  | 663,081   | 1  |
| 神奈川  | 364,763   | 2  | 310,358   | 2  | 306,468   | 2  | 322,424   | 2  | 370,171   | 2  |
| 新潟   | 50,372    | 19 | 42,690    | 18 | 38,313    | 21 | 36,981    | 22 | 40,429    | 23 |
| 富山   | 27,736    | 32 | 23,874    | 30 | 22,549    | 30 | 21,526    | 30 | 23,553    | 31 |
| 石川   | 30,930    | 28 | 26,946    | 27 | 26,338    | 27 | 24,634    | 27 | 28,960    | 27 |
| 福井   | 20,828    | 39 | 17,264    | 38 | 16,283    | 40 | 15,889    | 38 | 17,778    | 37 |
| 山梨   | 23,761    | 35 | 19,481    | 35 | 17,606    | 36 | 17,739    | 35 | 20,122    | 35 |
| 長野   | 50,402    | 18 | 42,327    | 19 | 39,743    | 18 | 40,753    | 17 | 45,377    | 17 |
| 岐阜   | 60,109    | 14 | 48,619    | 14 | 46,100    | 14 | 46,477    | 14 | 52,718    | 14 |
| 静岡   | 114,096   | 9  | 91,079    | 10 | 88,243    | 9  | 87,971    | 9  | 97,045    | 10 |
| 愛知   | 259,968   | 4  | 219,408   | 4  | 214,355   | 4  | 220,316   | 4  | 251,128   | 4  |
| 三重   | 54,100    | 16 | 43,102    | 16 | 41,885    | 16 | 42,181    | 15 | 46,768    | 15 |
| 滋賀   | 47,778    | 22 | 41,095    | 21 | 39,541    | 19 | 39,003    | 20 | 44,611    | 20 |
| 京都   | 90,777    | 11 | 77,640    | 11 | 77,284    | 11 | 77,865    | 11 | 90,189    | 11 |
| 大阪   | 304,696   | 3  | 264,923   | 3  | 257,676   | 3  | 261,517   | 3  | 307,724   | 3  |
| 兵庫   | 189,637   | 7  | 158,025   | 7  | 155,052   | 7  | 159,904   | 7  | 184,646   | 7  |
| 奈良   | 48,305    | 21 | 38,874    | 22 | 37,582    | 23 | 37,582    | 21 | 44,046    | 21 |
| 和歌山  | 24,649    | 34 | 19,695    | 34 | 18,828    | 34 | 18,588    | 33 | 20,956    | 33 |
| 鳥取   | 11,607    | 47 | 10,156    | 45 | 9,004     | 46 | 9,020     | 45 | 10,348    | 46 |
| 島根   | 12,100    | 46 | 9,582     | 47 | 9,001     | 47 | 8,577     | 47 | 9,782     | 47 |
| 岡山   | 45,847    | 23 | 38,773    | 23 | 37,783    | 22 | 36,291    | 23 | 41,935    | 22 |
| 広島   | 74,825    | 13 | 61,397    | 13 | 61,331    | 13 | 60,127    | 13 | 65,914    | 13 |
| 山口   | 31,838    | 27 | 25,215    | 28 | 23,043    | 29 | 22,069    | 28 | 25,920    | 28 |
| 徳島   | 15,902    | 44 | 13,153    | 43 | 12,695    | 43 | 12,470    | 43 | 13,188    | 43 |
| 香川   | 22,579    | 36 | 18,511    | 37 | 18,164    | 35 | 17,047    | 36 | 19,668    | 36 |
| 愛媛   | 26,882    | 33 | 21,871    | 32 | 21,428    | 32 | 20,457    | 32 | 22,960    | 32 |
| 高知   | 12,597    | 45 | 10,102    | 46 | 9,481     | 45 | 9,011     | 46 | 10,686    | 45 |
| 福岡   | 167,433   | 8  | 136,294   | 8  | 127,139   | 8  | 123,291   | 8  | 149,856   | 8  |
| 佐賀   | 22,225    | 37 | 16,471    | 41 | 16,021    | 41 | 14,230    | 41 | 16,580    | 40 |
| 長崎   | 29,926    | 30 | 23,321    | 31 | 21,936    | 31 | 21,726    | 29 | 25,801    | 29 |
| 熊本   | 42,147    | 25 | 33,332    | 25 | 32,748    | 25 | 32,808    | 24 | 35,120    | 25 |
| 大分   | 28,162    | 31 | 20,688    | 33 | 20,169    | 33 | 17,773    | 34 | 20,566    | 34 |
| 宮崎   | 20,469    | 41 | 16,838    | 39 | 16,393    | 39 | 14,807    | 40 | 16,716    | 39 |
| 鹿児島  | 30,501    | 29 | 24,441    | 29 | 23,247    | 28 | 21,149    | 31 | 23,889    | 30 |
| 沖縄   | 35,210    | 26 | 30,449    | 26 | 31,279    | 26 | 31,982    | 25 | 39,790    | 24 |
| 外務省  | 0         | —  | 0         | —  | 0         | —  | 0         | —  | 0         | —  |
| 合計   | 3,924,008 | —  | 3,296,805 | —  | 3,210,844 | —  | 3,249,593 | —  | 3,738,380 | —  |

表 20 年次別・都道府県別人口千人当たり発行件数

(単位：件)

| 都道府県 | 平成24年 |    | 平成25年 |    | 平成26年 |    | 平成27年 |    | 平成28年 |    |
|------|-------|----|-------|----|-------|----|-------|----|-------|----|
|      | 発行件数  | 順位 | 発行件数  | 順位 | 発行件数  | 順位 | 発行件数  | 順位 | 発行件数  | 順位 |
| 北海道  | 20.6  | 36 | 17.4  | 36 | 16.4  | 36 | 16.0  | 34 | 18.5  | 33 |
| 青森   | 13.9  | 47 | 11.2  | 47 | 10.3  | 47 | 10.2  | 46 | 11.6  | 46 |
| 岩手   | 16.0  | 45 | 13.0  | 45 | 12.8  | 45 | 11.8  | 45 | 12.0  | 45 |
| 宮城   | 25.0  | 26 | 20.5  | 24 | 18.8  | 28 | 18.2  | 28 | 19.8  | 30 |
| 秋田   | 15.5  | 46 | 12.1  | 46 | 10.3  | 46 | 9.7   | 47 | 11.3  | 47 |
| 山形   | 18.7  | 40 | 16.5  | 39 | 15.3  | 40 | 14.3  | 40 | 15.8  | 40 |
| 福島   | 21.8  | 33 | 18.1  | 32 | 17.0  | 32 | 16.4  | 32 | 18.2  | 35 |
| 茨城   | 27.9  | 16 | 22.8  | 17 | 22.1  | 17 | 22.0  | 16 | 24.7  | 17 |
| 栃木   | 26.4  | 20 | 22.0  | 20 | 21.0  | 21 | 20.9  | 20 | 23.2  | 21 |
| 群馬   | 25.0  | 25 | 21.1  | 23 | 20.1  | 23 | 20.4  | 23 | 23.4  | 20 |
| 埼玉   | 33.8  | 10 | 28.4  | 9  | 27.8  | 9  | 28.2  | 8  | 31.7  | 10 |
| 千葉   | 35.7  | 3  | 30.0  | 6  | 29.4  | 5  | 30.4  | 5  | 35.0  | 5  |
| 東京   | 46.4  | 1  | 40.5  | 1  | 40.8  | 1  | 43.7  | 1  | 50.2  | 1  |
| 神奈川  | 40.8  | 2  | 34.7  | 2  | 34.2  | 2  | 36.3  | 2  | 41.2  | 2  |
| 新潟   | 21.6  | 34 | 18.4  | 31 | 16.6  | 34 | 16.2  | 33 | 17.8  | 37 |
| 富山   | 25.9  | 22 | 22.4  | 18 | 21.3  | 19 | 20.5  | 22 | 22.5  | 23 |
| 石川   | 26.8  | 17 | 23.4  | 15 | 23.0  | 14 | 21.6  | 18 | 25.4  | 16 |
| 福井   | 26.4  | 21 | 22.0  | 19 | 20.9  | 22 | 20.5  | 21 | 23.0  | 22 |
| 山梨   | 28.3  | 15 | 23.3  | 16 | 21.2  | 20 | 21.7  | 17 | 24.6  | 18 |
| 長野   | 23.9  | 27 | 20.2  | 26 | 19.1  | 27 | 19.7  | 24 | 22.0  | 26 |
| 岐阜   | 29.6  | 14 | 24.1  | 13 | 23.0  | 15 | 23.4  | 14 | 26.6  | 14 |
| 静岡   | 31.0  | 12 | 24.8  | 12 | 24.2  | 12 | 24.3  | 12 | 26.8  | 13 |
| 愛知   | 35.7  | 4  | 30.1  | 5  | 29.4  | 6  | 30.3  | 6  | 34.3  | 6  |
| 三重   | 29.9  | 13 | 23.9  | 14 | 23.4  | 13 | 23.7  | 13 | 26.3  | 15 |
| 滋賀   | 34.2  | 9  | 29.4  | 7  | 28.3  | 8  | 28.1  | 9  | 32.0  | 9  |
| 京都   | 35.1  | 5  | 30.1  | 4  | 30.1  | 3  | 30.7  | 3  | 35.2  | 4  |
| 大阪   | 35.0  | 6  | 30.5  | 3  | 29.7  | 4  | 30.7  | 4  | 35.5  | 3  |
| 兵庫   | 34.5  | 8  | 28.8  | 8  | 28.4  | 7  | 29.6  | 7  | 34.0  | 7  |
| 奈良   | 35.0  | 7  | 28.3  | 10 | 27.5  | 10 | 27.8  | 10 | 32.7  | 8  |
| 和歌山  | 25.1  | 24 | 20.2  | 27 | 19.5  | 25 | 19.4  | 25 | 22.1  | 25 |
| 鳥取   | 20.1  | 38 | 17.7  | 34 | 15.8  | 38 | 15.9  | 36 | 18.3  | 34 |
| 島根   | 17.2  | 43 | 13.7  | 43 | 13.0  | 43 | 12.5  | 43 | 14.3  | 44 |
| 岡山   | 23.9  | 29 | 20.3  | 25 | 19.8  | 24 | 19.2  | 26 | 22.1  | 24 |
| 広島   | 26.6  | 18 | 21.9  | 21 | 21.9  | 18 | 21.5  | 19 | 23.5  | 19 |
| 山口   | 22.4  | 32 | 17.9  | 33 | 16.5  | 35 | 15.9  | 37 | 18.8  | 32 |
| 徳島   | 20.6  | 37 | 17.2  | 37 | 16.7  | 33 | 16.7  | 31 | 17.7  | 38 |
| 香川   | 23.0  | 31 | 18.9  | 29 | 18.6  | 29 | 17.7  | 29 | 20.4  | 27 |
| 愛媛   | 19.1  | 39 | 15.6  | 40 | 15.4  | 39 | 15.0  | 39 | 16.8  | 39 |
| 高知   | 16.8  | 44 | 13.6  | 44 | 12.9  | 44 | 12.5  | 44 | 14.9  | 42 |
| 福岡   | 33.2  | 11 | 27.0  | 11 | 25.2  | 11 | 24.7  | 11 | 29.7  | 11 |
| 佐賀   | 26.5  | 19 | 19.7  | 28 | 19.3  | 26 | 17.2  | 30 | 20.1  | 28 |
| 長崎   | 21.3  | 35 | 16.8  | 38 | 15.9  | 37 | 15.9  | 35 | 19.0  | 31 |
| 熊本   | 23.4  | 30 | 18.6  | 30 | 18.3  | 30 | 18.5  | 27 | 19.9  | 29 |
| 大分   | 23.9  | 28 | 17.7  | 35 | 17.3  | 31 | 15.5  | 38 | 17.9  | 36 |
| 宮崎   | 18.2  | 41 | 15.1  | 41 | 14.8  | 41 | 13.5  | 41 | 15.3  | 41 |
| 鹿児島  | 18.1  | 42 | 14.6  | 42 | 14.0  | 42 | 13.0  | 42 | 14.7  | 43 |
| 沖縄   | 25.1  | 23 | 21.6  | 22 | 22.2  | 16 | 22.7  | 15 | 27.9  | 12 |
| 全国   | 31.2  | —  | 26.2  | —  | 25.6  | —  | 26.1  | —  | 29.9  | —  |

### 3 交 付

表 21 年次別・月別交付件数（広島県）

（単位：件，％）

| 月       | 平成24年  | 平成25年    | 平成26年   | 平成27年   | 平成28年  |
|---------|--------|----------|---------|---------|--------|
| 1       | 6,413  | 5,638    | 5,184   | 5,001   | 5,148  |
| 2       | 7,260  | 5,923    | 5,373   | 4,846   | 5,080  |
| 3       | 7,105  | 5,569    | 5,460   | 5,002   | 5,419  |
| 4       | 6,255  | 4,903    | 5,288   | 4,522   | 5,185  |
| 5       | 6,529  | 4,920    | 5,249   | 4,925   | 5,341  |
| 6       | 7,122  | 5,788    | 6,006   | 6,350   | 6,800  |
| 7       | 7,287  | 5,661    | 5,775   | 5,766   | 6,248  |
| 8       | 9,428  | 7,459    | 7,100   | 6,545   | 7,602  |
| 9       | 5,841  | 5,107    | 4,657   | 4,377   | 4,913  |
| 10      | 4,946  | 4,877    | 4,696   | 4,628   | 4,793  |
| 11      | 4,434  | 4,106    | 3,483   | 3,799   | 4,413  |
| 12      | 4,763  | 4,329    | 3,894   | 4,376   | 4,886  |
| 計       | 77,383 | 64,280   | 62,165  | 60,137  | 65,828 |
| 月平均件数   | 6,449  | 5,357    | 5,180   | 5,011   | 5,486  |
| 対前年増加件数 | 526    | △ 13,103 | △ 2,115 | △ 2,028 | 5,691  |
| 対前年比    | 100.7  | 83.1     | 96.7    | 96.7    | 109.5  |

表 22 年次別・種類別交付件数（広島県）

（単位：件）

| 種類別       | 平成24年  | 平成25年  | 平成26年  | 平成27年  | 平成28年  |
|-----------|--------|--------|--------|--------|--------|
| 数次往復用旅券   | 74,695 | 61,687 | 61,400 | 59,812 | 65,518 |
| 10年       | 43,168 | 33,604 | 31,831 | 30,759 | 34,734 |
| 5年        | 26,559 | 23,713 | 23,976 | 23,623 | 25,113 |
| 子供        | 4,968  | 4,370  | 4,366  | 3,989  | 4,240  |
| 記載事項変更    | —      | —      | 1,227  | 1,441  | 1,431  |
| 限定数次往復用旅券 | 17     | 13     | 6      | 9      | 7      |
| 渡航先追加     | 0      | 3      | 1      | 0      | 0      |
| 記載事項の訂正   | 2,377  | 2,283  | 426    | 0      | 1      |
| 査証欄の増補    | 294    | 294    | 332    | 316    | 302    |
| 合 計       | 77,383 | 64,280 | 62,165 | 60,137 | 65,828 |

表 23 市町別・月別交付件数（広島県）

（単位：件）

| 窓口    | 種別     | 1月    | 2月    | 3月    | 4月    | 5月    | 6月    | 7月    | 8月    | 9月    | 10月   | 11月   | 12月   | 計      |
|-------|--------|-------|-------|-------|-------|-------|-------|-------|-------|-------|-------|-------|-------|--------|
| 広島市   | 10年    | 1,288 | 1,375 | 1,486 | 1,482 | 1,421 | 1,463 | 1,543 | 1,552 | 1,233 | 1,435 | 1,149 | 1,473 | 16,900 |
|       | 5年     | 883   | 810   | 862   | 704   | 799   | 1,213 | 1,221 | 1,197 | 745   | 736   | 659   | 728   | 10,557 |
|       | 子供     | 133   | 141   | 193   | 237   | 209   | 258   | 255   | 208   | 114   | 178   | 185   | 181   | 2,292  |
|       | 記載事項変更 | 69    | 61    | 63    | 68    | 89    | 76    | 48    | 67    | 65    | 67    | 67    | 59    | 799    |
|       | 訂正     | 0     | 0     | 0     | 0     | 0     | 0     | 0     | 0     | 0     | 0     | 0     | 0     | 0      |
|       | 増補     | 8     | 17    | 6     | 12    | 19    | 13    | 12    | 11    | 13    | 4     | 10    | 6     | 131    |
| 呉市    | 10年    | 190   | 210   | 212   | 174   | 163   | 214   | 173   | 197   | 177   | 163   | 141   | 154   | 2,168  |
|       | 5年     | 136   | 129   | 132   | 114   | 132   | 281   | 138   | 141   | 92    | 93    | 90    | 122   | 1,600  |
|       | 子供     | 18    | 15    | 17    | 28    | 18    | 35    | 23    | 20    | 26    | 24    | 34    | 20    | 278    |
|       | 記載事項変更 | 3     | 8     | 10    | 10    | 7     | 6     | 4     | 6     | 4     | 5     | 2     | 4     | 69     |
|       | 訂正     | 0     | 0     | 0     | 0     | 0     | 0     | 0     | 0     | 0     | 0     | 0     | 0     | 0      |
|       | 増補     | 3     | 4     | 1     | 2     | 1     | 1     | 1     | 4     | 1     |       |       | 2     | 20     |
| 竹原市   | 10年    | 19    | 14    | 25    | 20    | 13    | 11    | 15    | 12    | 20    | 17    | 19    | 21    | 206    |
|       | 5年     | 14    | 8     | 12    | 46    | 21    | 18    | 9     | 26    | 21    | 7     | 8     | 8     | 198    |
|       | 子供     | 0     | 1     | 0     | 3     | 2     | 3     | 3     | 1     | 1     | 2     | 0     | 0     | 16     |
|       | 記載事項変更 | 0     | 0     | 1     | 0     | 2     | 0     | 2     | 1     | 0     | 1     | 0     | 1     | 8      |
|       | 訂正     | 0     | 0     | 0     | 0     | 0     | 0     | 0     | 0     | 0     | 0     | 0     | 0     | 0      |
|       | 増補     | 0     | 0     | 0     | 0     | 0     | 0     | 0     | 0     | 0     | 0     | 0     | 0     | 0      |
| 三原市   | 10年    | 105   | 97    | 96    | 101   | 90    | 82    | 73    | 100   | 71    | 65    | 56    | 87    | 1,023  |
|       | 5年     | 60    | 53    | 42    | 51    | 42    | 85    | 53    | 231   | 78    | 31    | 37    | 58    | 821    |
|       | 子供     | 9     | 11    | 12    | 11    | 6     | 8     | 7     | 7     | 5     | 6     | 10    | 11    | 103    |
|       | 記載事項変更 | 2     | 5     | 2     | 1     | 1     | 5     | 0     | 2     | 2     | 4     | 4     | 1     | 29     |
|       | 訂正     | 0     | 0     | 0     | 0     | 0     | 0     | 0     | 0     | 0     | 0     | 0     | 0     | 0      |
|       | 増補     | 1     | 0     | 1     | 3     | 1     | 0     | 0     | 0     | 0     | 1     | 1     | 4     | 12     |
| 尾道市   | 10年    | 107   | 119   | 111   | 105   | 112   | 141   | 107   | 139   | 104   | 91    | 94    | 120   | 1,350  |
|       | 5年     | 73    | 59    | 64    | 71    | 90    | 90    | 135   | 257   | 70    | 50    | 47    | 53    | 1,059  |
|       | 子供     | 9     | 11    | 11    | 11    | 12    | 19    | 20    | 12    | 15    | 9     | 9     | 8     | 146    |
|       | 記載事項変更 | 3     | 2     | 5     | 6     | 10    | 3     | 9     | 6     | 3     | 3     | 3     | 4     | 57     |
|       | 訂正     | 0     | 0     | 0     | 0     | 0     | 0     | 0     | 0     | 0     | 0     | 0     | 0     | 0      |
|       | 増補     | 1     | 1     | 1     | 2     | 1     | 1     | 2     | 0     | 1     | 0     | 2     | 1     | 13     |
| 福山市   | 10年    | 475   | 440   | 502   | 470   | 448   | 419   | 408   | 511   | 434   | 421   | 350   | 393   | 5,271  |
|       | 5年     | 220   | 224   | 279   | 310   | 381   | 617   | 483   | 783   | 314   | 267   | 242   | 202   | 4,322  |
|       | 子供     | 38    | 38    | 70    | 40    | 37    | 57    | 73    | 65    | 24    | 43    | 46    | 42    | 573    |
|       | 記載事項変更 | 10    | 16    | 17    | 24    | 23    | 21    | 19    | 16    | 21    | 18    | 17    | 18    | 220    |
|       | 訂正     | 0     | 0     | 0     | 0     | 0     | 0     | 0     | 0     | 1     | 0     | 0     | 0     | 1      |
|       | 増補     | 11    | 14    | 10    | 5     | 8     | 4     | 4     | 8     | 5     | 2     | 6     | 3     | 80     |
| 府中市   | 10年    | 29    | 20    | 30    | 30    | 23    | 19    | 30    | 29    | 31    | 36    | 27    | 25    | 329    |
|       | 5年     | 7     | 17    | 16    | 14    | 20    | 90    | 34    | 50    | 42    | 26    | 18    | 9     | 343    |
|       | 子供     | 0     | 3     | 0     | 1     | 2     | 6     | 5     | 3     | 4     | 0     | 1     | 4     | 29     |
|       | 記載事項変更 | 2     | 0     | 1     | 0     | 0     | 2     | 1     | 1     | 1     | 0     | 0     | 1     | 9      |
|       | 訂正     | 0     | 0     | 0     | 0     | 0     | 0     | 0     | 0     | 0     | 0     | 0     | 0     | 0      |
|       | 増補     | 1     | 1     | 0     | 0     | 0     | 1     | 0     | 0     | 0     | 1     | 0     | 0     | 4      |
| 三次市   | 10年    | 27    | 18    | 31    | 29    | 29    | 29    | 32    | 33    | 36    | 25    | 33    | 20    | 342    |
|       | 5年     | 17    | 17    | 14    | 17    | 21    | 52    | 39    | 278   | 47    | 27    | 17    | 16    | 562    |
|       | 子供     | 3     | 0     | 6     | 6     | 11    | 1     | 8     | 4     | 0     | 4     | 4     | 6     | 53     |
|       | 記載事項変更 | 0     | 0     | 0     | 1     | 0     | 0     | 1     | 1     | 2     | 0     | 0     | 0     | 5      |
|       | 訂正     | 0     | 0     | 0     | 0     | 0     | 0     | 0     | 0     | 0     | 0     | 0     | 0     | 0      |
|       | 増補     | 0     | 0     | 0     | 0     | 0     | 0     | 0     | 0     | 1     | 0     | 0     | 0     | 1      |
| 庄原市   | 10年    | 18    | 14    | 11    | 16    | 11    | 14    | 16    | 16    | 10    | 14    | 21    | 17    | 178    |
|       | 5年     | 16    | 14    | 6     | 4     | 20    | 21    | 31    | 113   | 27    | 13    | 19    | 13    | 297    |
|       | 子供     | 1     | 0     | 1     | 1     | 5     | 5     | 3     | 0     | 2     | 1     | 2     | 1     | 22     |
|       | 記載事項変更 | 1     | 1     | 0     | 1     | 0     | 0     | 1     | 0     | 0     | 0     | 0     | 0     | 4      |
|       | 訂正     | 0     | 0     | 0     | 0     | 0     | 0     | 0     | 0     | 0     | 0     | 0     | 0     | 0      |
|       | 増補     | 0     | 0     | 0     | 0     | 0     | 0     | 0     | 0     | 0     | 0     | 0     | 0     | 0      |
| 大竹市   | 10年    | 15    | 19    | 31    | 27    | 29    | 23    | 25    | 19    | 16    | 17    | 21    | 24    | 266    |
|       | 5年     | 15    | 8     | 17    | 10    | 16    | 24    | 22    | 26    | 14    | 12    | 22    | 19    | 205    |
|       | 子供     | 1     | 1     | 3     | 4     | 4     | 4     | 3     | 2     | 0     | 3     | 2     | 3     | 30     |
|       | 記載事項変更 | 1     | 0     | 2     | 0     | 1     | 2     | 0     | 1     | 1     | 0     | 2     | 1     | 11     |
|       | 訂正     | 0     | 0     | 0     | 0     | 0     | 0     | 0     | 0     | 0     | 0     | 0     | 0     | 0      |
|       | 増補     | 0     | 1     | 0     | 0     | 0     | 1     | 0     | 1     | 0     | 0     | 0     | 0     | 3      |
| 東広島市  | 10年    | 235   | 251   | 238   | 208   | 215   | 230   | 185   | 256   | 192   | 215   | 219   | 225   | 2,669  |
|       | 5年     | 224   | 165   | 112   | 89    | 118   | 309   | 211   | 243   | 130   | 122   | 154   | 156   | 2,033  |
|       | 子供     | 11    | 24    | 27    | 34    | 18    | 38    | 40    | 23    | 22    | 16    | 13    | 21    | 287    |
|       | 記載事項変更 | 9     | 12    | 3     | 6     | 7     | 5     | 9     | 14    | 9     | 2     | 5     | 7     | 88     |
|       | 訂正     | 0     | 0     | 0     | 0     | 0     | 0     | 0     | 0     | 0     | 0     | 0     | 0     | 0      |
|       | 増補     | 2     | 5     | 1     | 3     | 1     | 2     | 0     | 3     | 0     | 3     | 1     | 2     | 23     |
| 廿日市市  | 10年    | 113   | 119   | 136   | 116   | 125   | 132   | 112   | 131   | 136   | 106   | 114   | 108   | 1,448  |
|       | 5年     | 74    | 67    | 59    | 62    | 70    | 84    | 86    | 141   | 71    | 57    | 65    | 56    | 892    |
|       | 子供     | 9     | 11    | 12    | 17    | 9     | 14    | 19    | 4     | 8     | 14    | 16    | 13    | 146    |
|       | 記載事項変更 | 7     | 1     | 7     | 2     | 2     | 5     | 4     | 10    | 3     | 4     | 2     | 4     | 51     |
|       | 訂正     | 0     | 0     | 0     | 0     | 0     | 0     | 0     | 0     | 0     | 0     | 0     | 0     | 0      |
|       | 増補     | 1     | 2     | 0     | 2     | 0     | 0     | 0     | 1     | 2     | 1     | 0     | 0     | 9      |
| 安芸高田市 | 10年    | 11    | 14    | 16    | 18    | 8     | 13    | 12    | 24    | 19    | 13    | 11    | 15    | 174    |
|       | 5年     | 10    | 6     | 6     | 11    | 25    | 51    | 52    | 47    | 24    | 5     | 7     | 9     | 253    |
|       | 子供     | 1     |       | 1     | 1     | 1     | 2     | 4     | 0     | 0     | 1     | 0     | 3     | 14     |
|       | 記載事項変更 | 0     | 0     | 0     | 0     | 1     | 0     | 1     | 0     | 0     | 0     | 0     | 0     | 2      |
|       | 訂正     | 0     | 0     | 0     | 0     | 0     | 0     | 0     | 0     | 0     | 0     | 0     | 0     | 0      |
|       | 増補     | 0     | 0     | 0     | 0     | 0     | 0     | 0     | 0     | 0     | 0     | 0     | 0     | 0      |

(単位：件)

| 窓口    | 種別     | 1月    | 2月    | 3月    | 4月    | 5月    | 6月    | 7月    | 8月    | 9月    | 10月   | 11月   | 12月   | 計      |
|-------|--------|-------|-------|-------|-------|-------|-------|-------|-------|-------|-------|-------|-------|--------|
| 江田島市  | 10年    | 12    | 15    | 21    | 10    | 10    | 12    | 18    | 18    | 17    | 11    | 17    | 19    | 180    |
|       | 5年     | 7     | 13    | 15    | 6     | 6     | 13    | 22    | 17    | 10    | 7     | 14    | 18    | 148    |
|       | 子供     | 0     | 0     | 3     | 1     | 0     | 0     | 2     | 1     | 2     | 1     | 1     | 1     | 12     |
|       | 記載事項変更 | 0     | 0     | 1     | 1     | 1     | 0     | 0     | 1     | 0     | 0     | 0     | 0     | 4      |
|       | 訂正     | 0     | 0     | 0     | 0     | 0     | 0     | 0     | 0     | 0     | 0     | 0     | 0     | 0      |
|       | 増補     | 0     | 0     | 0     | 0     | 0     | 0     | 0     | 0     | 0     | 0     | 0     | 0     | 0      |
| 府中町   | 10年    | 63    | 71    | 59    | 65    | 62    | 67    | 61    | 75    | 59    | 67    | 63    | 40    | 752    |
|       | 5年     | 37    | 40    | 37    | 23    | 53    | 85    | 48    | 48    | 45    | 23    | 31    | 24    | 494    |
|       | 子供     | 10    | 5     | 11    | 13    | 7     | 8     | 15    | 1     | 8     | 10    | 9     | 4     | 101    |
|       | 記載事項変更 | 1     | 3     | 1     | 2     | 5     | 5     | 4     | 2     | 1     | 4     | 7     | 5     | 40     |
|       | 訂正     | 0     | 0     | 0     | 0     | 0     | 0     | 0     | 0     | 0     | 0     | 0     | 0     | 0      |
|       | 増補     | 1     | 0     | 1     | 0     | 0     | 0     | 0     | 1     | 0     | 0     | 0     | 0     | 3      |
| 海田町   | 10年    | 23    | 32    | 24    | 39    | 37    | 19    | 26    | 34    | 31    | 20    | 19    | 27    | 331    |
|       | 5年     | 20    | 20    | 18    | 15    | 15    | 39    | 22    | 37    | 27    | 11    | 17    | 17    | 258    |
|       | 子供     | 2     | 1     | 2     | 6     | 3     | 5     | 1     | 7     | 1     | 1     | 2     | 1     | 32     |
|       | 記載事項変更 | 1     | 1     | 0     | 2     | 2     | 0     | 1     | 4     | 0     | 1     | 1     | 2     | 15     |
|       | 訂正     | 0     | 0     | 0     | 0     | 0     | 0     | 0     | 0     | 0     | 0     | 0     | 0     | 0      |
|       | 増補     | 0     | 0     | 0     | 0     | 0     | 0     | 0     | 0     | 1     | 1     | 0     | 0     | 2      |
| 熊野町   | 10年    | 14    | 16    | 18    | 14    | 27    | 17    | 12    | 8     | 17    | 9     | 13    | 13    | 178    |
|       | 5年     | 9     | 10    | 12    | 11    | 13    | 20    | 11    | 24    | 15    | 6     | 10    | 10    | 151    |
|       | 子供     | 1     | 0     | 3     | 1     | 1     | 1     | 0     | 0     | 2     | 1     | 0     | 3     | 13     |
|       | 記載事項変更 | 1     | 0     | 0     | 0     | 0     | 0     | 0     | 0     | 0     | 0     | 0     | 0     | 1      |
|       | 訂正     | 0     | 0     | 0     | 0     | 0     | 0     | 0     | 0     | 0     | 0     | 0     | 0     | 0      |
|       | 増補     | 0     | 0     | 0     | 1     | 0     | 0     | 0     | 0     | 0     | 0     | 0     | 0     | 1      |
| 坂町    | 10年    | 10    | 12    | 11    | 11    | 15    | 10    | 12    | 10    | 7     | 13    | 15    | 13    | 139    |
|       | 5年     | 12    | 7     | 7     | 9     | 13    | 10    | 26    | 10    | 9     | 17    | 10    | 6     | 136    |
|       | 子供     | 0     | 2     | 4     | 0     | 2     | 4     | 0     | 1     | 1     | 0     | 3     | 2     | 19     |
|       | 記載事項変更 | 1     | 0     | 1     | 0     | 0     | 0     | 1     | 0     | 1     | 0     | 0     | 1     | 5      |
|       | 訂正     | 0     | 0     | 0     | 0     | 0     | 0     | 0     | 0     | 0     | 0     | 0     | 0     | 0      |
|       | 増補     | 0     | 0     | 0     | 0     | 0     | 0     | 0     | 0     | 0     | 0     | 0     | 0     | 0      |
| 安芸太田町 | 10年    | 1     | 6     | 4     | 7     | 1     | 2     | 7     | 2     | 5     | 2     | 3     | 6     | 46     |
|       | 5年     | 3     | 0     | 2     | 1     | 2     | 3     | 7     | 20    | 4     | 4     | 0     | 2     | 48     |
|       | 子供     | 0     | 1     | 0     | 0     | 0     | 1     | 1     | 0     | 1     | 3     | 0     | 0     | 7      |
|       | 記載事項変更 | 0     | 0     | 0     | 0     | 0     | 0     | 0     | 0     | 0     | 0     | 1     | 0     | 1      |
|       | 訂正     | 0     | 0     | 0     | 0     | 0     | 0     | 0     | 0     | 0     | 0     | 0     | 0     | 0      |
|       | 増補     | 0     | 0     | 0     | 0     | 0     | 0     | 0     | 0     | 0     | 0     | 0     | 0     | 0      |
| 北広島町  | 10年    | 10    | 7     | 11    | 1     | 4     | 13    | 12    | 17    | 10    | 8     | 7     | 8     | 108    |
|       | 5年     | 17    | 6     | 4     | 9     | 12    | 13    | 8     | 28    | 15    | 10    | 11    | 10    | 143    |
|       | 子供     | 1     | 0     | 1     | 2     | 4     | 4     | 3     | 0     | 1     | 1     | 1     | 0     | 18     |
|       | 記載事項変更 | 0     | 0     | 0     | 0     | 0     | 0     | 0     | 0     | 0     | 0     | 1     | 0     | 1      |
|       | 訂正     | 0     | 0     | 0     | 0     | 0     | 0     | 0     | 0     | 0     | 0     | 0     | 0     | 0      |
|       | 増補     | 0     | 0     | 0     | 0     | 0     | 0     | 0     | 0     | 0     | 0     | 0     | 0     | 0      |
| 大崎上島町 | 10年    | 6     | 4     | 1     | 4     | 5     | 7     | 2     | 5     | 6     | 5     | 2     | 1     | 48     |
|       | 5年     | 17    | 7     | 2     | 5     | 20    | 25    | 3     | 12    | 2     | 6     | 1     | 3     | 103    |
|       | 子供     | 0     | 0     | 0     | 0     | 1     | 0     | 0     | 1     | 1     | 0     | 1     | 1     | 5      |
|       | 記載事項変更 | 0     | 0     | 0     | 0     | 0     | 0     | 0     | 0     | 1     | 0     | 0     | 1     | 2      |
|       | 訂正     | 0     | 0     | 0     | 0     | 0     | 0     | 0     | 0     | 0     | 0     | 0     | 0     | 0      |
|       | 増補     | 0     | 0     | 0     | 0     | 0     | 0     | 0     | 0     | 0     | 0     | 0     | 0     | 0      |
| 世羅町   | 10年    | 9     | 8     | 20    | 3     | 6     | 11    | 5     | 7     | 2     | 2     | 4     | 8     | 85     |
|       | 5年     | 9     | 10    | 6     | 4     | 3     | 16    | 9     | 60    | 19    | 5     | 6     | 5     | 152    |
|       | 子供     | 4     | 1     | 2     | 0     | 0     | 2     | 0     | 0     | 1     | 1     | 0     | 1     | 12     |
|       | 記載事項変更 | 0     | 0     | 0     | 0     | 0     | 0     | 0     | 1     | 0     | 0     | 1     | 0     | 2      |
|       | 訂正     | 0     | 0     | 0     | 0     | 0     | 0     | 0     | 0     | 0     | 0     | 0     | 0     | 0      |
|       | 増補     | 0     | 0     | 0     | 0     | 0     | 0     | 0     | 0     | 0     | 0     | 0     | 0     | 0      |
| 神石高原町 | 10年    | 4     | 2     | 8     | 6     | 3     | 3     | 4     | 2     | 3     | 4     | 5     | 1     | 45     |
|       | 5年     | 1     | 5     | 2     | 5     | 1     | 8     | 7     | 8     | 3     | 1     | 1     | 2     | 44     |
|       | 子供     | 0     | 0     | 2     | 2     | 1     | 0     | 0     | 0     | 2     | 0     | 0     | 0     | 7      |
|       | 記載事項変更 | 0     | 0     | 0     | 0     | 0     | 0     | 0     | 0     | 0     | 0     | 0     | 0     | 0      |
|       | 訂正     | 0     | 0     | 0     | 0     | 0     | 0     | 0     | 0     | 0     | 0     | 0     | 0     | 0      |
|       | 増補     | 0     | 0     | 0     | 0     | 0     | 0     | 0     | 0     | 0     | 0     | 0     | 0     | 0      |
| 市町計   | 10年    | 2,784 | 2,883 | 3,102 | 2,956 | 2,857 | 2,951 | 2,890 | 3,197 | 2,636 | 2,759 | 2,403 | 2,818 | 34,236 |
|       | 5年     | 1,881 | 1,695 | 1,726 | 1,591 | 1,893 | 3,167 | 2,677 | 3,797 | 1,824 | 1,536 | 1,486 | 1,546 | 24,819 |
|       | 子供     | 251   | 266   | 381   | 419   | 353   | 475   | 485   | 360   | 241   | 319   | 339   | 326   | 4,215  |
|       | 記載事項変更 | 111   | 110   | 114   | 124   | 151   | 130   | 105   | 133   | 114   | 109   | 113   | 109   | 1,423  |
|       | 訂正     | 0     | 0     | 0     | 0     | 0     | 0     | 0     | 0     | 1     | 0     | 0     | 0     | 1      |
|       | 増補     | 29    | 45    | 21    | 30    | 31    | 23    | 19    | 29    | 24    | 13    | 20    | 18    | 302    |
| 県     | 10年    | 54    | 44    | 48    | 39    | 39    | 30    | 37    | 53    | 39    | 30    | 35    | 50    | 498    |
|       | 5年     | 32    | 38    | 27    | 21    | 16    | 22    | 28    | 30    | 28    | 23    | 13    | 16    | 294    |
|       | 子供     | 3     | 2     | 0     | 5     | 0     | 2     | 5     | 2     | 1     | 3     | 1     | 1     | 25     |
|       | 記載事項変更 | 1     | 0     | 0     | 1     | 1     | 1     | 0     | 1     | 1     | 1     | 1     | 0     | 8      |
|       | 訂正     | 0     | 0     | 0     | 0     | 0     | 0     | 0     | 0     | 0     | 0     | 0     | 0     | 0      |
|       | 増補     | 0     | 0     | 0     | 0     | 0     | 0     | 0     | 0     | 0     | 0     | 0     | 0     | 0      |
|       | 限定     | 2     | 0     | 0     | 0     | 0     | 0     | 0     | 1     | 2     | 0     | 0     | 2     | 7      |
| 渡航先追加 | 0      | 0     | 0     | 0     | 0     | 0     | 0     | 0     | 0     | 0     | 0     | 0     | 0     |        |
| 合計    | 10年    | 2,838 | 2,927 | 3,150 | 2,995 | 2,896 | 2,981 | 2,927 | 3,250 | 2,675 | 2,789 | 2,438 | 2,868 | 34,734 |
|       | 5年     | 1,913 | 1,733 | 1,753 | 1,612 | 1,909 | 3,189 | 2,705 | 3,827 | 1,852 | 1,559 | 1,499 | 1,562 | 25,113 |
|       | 子供     | 254   | 268   | 381   | 424   | 353   | 477   | 490   | 362   | 242   | 322   | 340   | 327   | 4,240  |
|       | 記載事項変更 | 112   | 110   | 114   | 125   | 152   | 131   | 105   | 134   | 115   | 110   | 114   | 109   | 1,431  |
|       | 訂正     | 0     | 0     | 0     | 0     | 0     | 0     | 0     | 0     | 1     | 0     | 0     | 0     | 1      |
|       | 増補     | 29    | 45    | 21    | 30    | 31    | 23    | 19    | 29    | 24    | 13    | 20    | 18    | 302    |
|       | 限定     | 2     | 0     | 0     | 0     | 0     | 0     | 0     | 1     | 2     | 0     | 0     | 2     | 7      |
| 渡航先追加 | 0      | 0     | 0     | 0     | 0     | 0     | 0     | 0     | 0     | 0     | 0     | 0     | 0     |        |

#### 4 有効旅券

表 24 発行都道府県別有効旅券数（各年末現在）

（単位：冊）

| 都道府県 | 平成24年      |    | 平成25年      |    | 平成26年      |    | 平成27年      |    | 平成28年      |    |
|------|------------|----|------------|----|------------|----|------------|----|------------|----|
|      | 有効旅券数      | 順位 | 有効旅券数      | 順位 | 有効旅券数      | 順位 | 有効旅券数      | 順位 | 有効旅券数      | 順位 |
| 北海道  | 790,449    | 10 | 802,072    | 10 | 799,984    | 10 | 786,518    | 10 | 773,540    | 10 |
| 青森   | 122,166    | 42 | 122,936    | 42 | 121,248    | 42 | 120,346    | 42 | 118,215    | 42 |
| 岩手   | 131,631    | 41 | 133,086    | 41 | 132,809    | 41 | 129,921    | 41 | 126,182    | 41 |
| 宮城   | 357,397    | 20 | 367,225    | 20 | 370,128    | 20 | 368,230    | 18 | 364,138    | 18 |
| 秋田   | 111,284    | 44 | 109,739    | 44 | 106,670    | 44 | 101,838    | 44 | 96,845     | 44 |
| 山形   | 144,716    | 38 | 146,363    | 38 | 145,802    | 38 | 142,872    | 38 | 139,542    | 38 |
| 福島   | 272,818    | 25 | 275,773    | 25 | 276,048    | 25 | 270,645    | 25 | 267,361    | 25 |
| 茨城   | 618,595    | 12 | 624,216    | 12 | 619,259    | 12 | 605,571    | 12 | 587,452    | 12 |
| 栃木   | 378,382    | 17 | 382,697    | 17 | 380,797    | 17 | 373,154    | 17 | 364,328    | 17 |
| 群馬   | 370,888    | 19 | 374,854    | 19 | 370,765    | 19 | 363,976    | 20 | 356,672    | 19 |
| 埼玉   | 1,834,027  | 5  | 1,863,074  | 5  | 1,856,968  | 5  | 1,836,818  | 5  | 1,801,947  | 5  |
| 千葉   | 1,763,808  | 6  | 1,791,232  | 6  | 1,785,654  | 6  | 1,767,015  | 6  | 1,732,024  | 6  |
| 東京   | 4,705,958  | 1  | 4,827,532  | 1  | 4,888,423  | 1  | 4,923,087  | 1  | 4,915,268  | 1  |
| 神奈川  | 2,927,154  | 2  | 2,976,925  | 2  | 2,984,797  | 2  | 2,971,451  | 2  | 2,922,895  | 2  |
| 新潟   | 353,137    | 21 | 358,089    | 22 | 356,190    | 22 | 347,634    | 22 | 335,002    | 22 |
| 富山   | 199,043    | 31 | 203,079    | 29 | 202,836    | 29 | 200,383    | 29 | 194,692    | 29 |
| 石川   | 226,451    | 27 | 229,486    | 28 | 229,553    | 28 | 226,937    | 28 | 223,260    | 27 |
| 福井   | 149,678    | 37 | 152,214    | 37 | 151,134    | 37 | 148,643    | 37 | 145,434    | 37 |
| 山梨   | 180,876    | 35 | 182,714    | 35 | 179,553    | 35 | 174,750    | 35 | 168,886    | 35 |
| 長野   | 398,845    | 16 | 400,129    | 16 | 395,949    | 16 | 387,810    | 16 | 375,430    | 16 |
| 岐阜   | 470,764    | 14 | 476,426    | 14 | 472,028    | 14 | 462,949    | 14 | 449,904    | 14 |
| 静岡   | 843,136    | 9  | 852,775    | 9  | 845,647    | 9  | 830,717    | 9  | 807,792    | 9  |
| 愛知   | 2,026,830  | 4  | 2,065,792  | 4  | 2,071,090  | 4  | 2,054,225  | 4  | 2,017,994  | 4  |
| 三重   | 404,734    | 15 | 408,896    | 15 | 406,724    | 15 | 398,032    | 15 | 386,998    | 15 |
| 滋賀   | 350,122    | 22 | 358,259    | 21 | 359,448    | 21 | 356,441    | 21 | 351,637    | 21 |
| 京都   | 683,579    | 11 | 697,343    | 11 | 699,327    | 11 | 695,472    | 11 | 686,707    | 11 |
| 大阪   | 2,313,512  | 3  | 2,371,746  | 3  | 2,385,095  | 3  | 2,376,502  | 3  | 2,351,119  | 3  |
| 兵庫   | 1,464,011  | 7  | 1,491,205  | 7  | 1,493,416  | 7  | 1,482,049  | 7  | 1,455,081  | 7  |
| 奈良   | 371,297    | 18 | 375,640    | 18 | 372,917    | 18 | 365,941    | 19 | 355,599    | 20 |
| 和歌山  | 183,042    | 34 | 184,962    | 34 | 182,867    | 33 | 179,349    | 33 | 174,637    | 33 |
| 鳥取   | 88,466     | 46 | 87,963     | 46 | 85,352     | 46 | 82,712     | 46 | 80,393     | 46 |
| 島根   | 85,413     | 47 | 85,197     | 47 | 82,940     | 47 | 80,372     | 47 | 77,172     | 47 |
| 岡山   | 342,682    | 23 | 347,426    | 23 | 345,729    | 23 | 339,518    | 23 | 332,285    | 23 |
| 広島   | 564,598    | 13 | 570,370    | 13 | 569,483    | 13 | 559,503    | 13 | 544,608    | 13 |
| 山口   | 236,446    | 26 | 238,535    | 26 | 234,581    | 27 | 227,802    | 27 | 221,443    | 28 |
| 徳島   | 121,710    | 43 | 122,317    | 43 | 121,083    | 43 | 118,306    | 43 | 114,831    | 43 |
| 香川   | 171,053    | 36 | 172,981    | 36 | 171,740    | 36 | 168,253    | 36 | 163,943    | 36 |
| 愛媛   | 201,170    | 29 | 202,784    | 31 | 200,353    | 31 | 195,421    | 31 | 189,181    | 31 |
| 高知   | 90,095     | 45 | 91,406     | 45 | 90,399     | 45 | 87,989     | 45 | 86,068     | 45 |
| 福岡   | 1,178,956  | 8  | 1,204,618  | 8  | 1,196,809  | 8  | 1,183,938  | 8  | 1,171,331  | 8  |
| 佐賀   | 141,295    | 39 | 142,755    | 39 | 141,001    | 39 | 138,199    | 39 | 135,227    | 39 |
| 長崎   | 197,498    | 32 | 198,129    | 32 | 194,415    | 32 | 190,140    | 32 | 187,068    | 32 |
| 熊本   | 289,887    | 24 | 293,995    | 24 | 291,047    | 24 | 287,370    | 24 | 280,991    | 24 |
| 大分   | 184,617    | 33 | 185,503    | 33 | 182,686    | 34 | 177,529    | 34 | 170,858    | 34 |
| 宮崎   | 139,156    | 40 | 141,033    | 40 | 139,883    | 40 | 137,002    | 40 | 132,427    | 40 |
| 鹿児島  | 201,098    | 30 | 203,062    | 30 | 201,487    | 30 | 197,530    | 30 | 192,811    | 30 |
| 沖縄   | 223,194    | 28 | 232,383    | 27 | 238,969    | 26 | 244,501    | 26 | 252,536    | 26 |
| 合計   | 29,605,664 | —  | 30,126,936 | —  | 30,131,083 | —  | 29,865,361 | —  | 29,379,754 | —  |

表 25 発行都道府県別人口千人当たり有効旅券数（各年末現在）

(単位：冊)

| 都道府県 | 平成24年 |    | 平成25年 |    | 平成26年 |    | 平成27年 |    | 平成28年 |    |
|------|-------|----|-------|----|-------|----|-------|----|-------|----|
|      | 有効旅券数 | 順位 | 有効旅券数 | 順位 | 有効旅券数 | 順位 | 有効旅券数 | 順位 | 有効旅券数 | 順位 |
| 北海道  | 145.2 | 36 | 148.2 | 36 | 148.7 | 36 | 147.0 | 35 | 145.2 | 35 |
| 青森   | 90.7  | 47 | 92.2  | 47 | 92.0  | 47 | 92.4  | 47 | 91.6  | 47 |
| 岩手   | 101.3 | 46 | 103.2 | 46 | 103.8 | 45 | 102.1 | 45 | 99.9  | 45 |
| 宮城   | 154.4 | 33 | 158.5 | 33 | 159.8 | 31 | 160.7 | 31 | 157.4 | 31 |
| 秋田   | 105.0 | 45 | 104.8 | 45 | 103.2 | 46 | 100.1 | 46 | 96.2  | 46 |
| 山形   | 126.3 | 40 | 128.8 | 40 | 129.6 | 40 | 127.9 | 40 | 126.1 | 40 |
| 福島   | 139.5 | 39 | 142.2 | 39 | 143.2 | 38 | 142.5 | 38 | 141.4 | 37 |
| 茨城   | 212.8 | 16 | 215.7 | 16 | 214.9 | 16 | 211.5 | 16 | 205.3 | 16 |
| 栃木   | 192.3 | 19 | 195.2 | 19 | 194.9 | 19 | 193.5 | 19 | 187.9 | 20 |
| 群馬   | 189.3 | 22 | 192.2 | 21 | 191.0 | 22 | 188.6 | 22 | 185.2 | 22 |
| 埼玉   | 257.4 | 9  | 261.2 | 9  | 260.0 | 9  | 258.3 | 9  | 251.4 | 10 |
| 千葉   | 288.3 | 3  | 293.0 | 3  | 292.1 | 3  | 292.2 | 3  | 282.2 | 3  |
| 東京   | 364.4 | 1  | 371.9 | 1  | 374.8 | 1  | 380.2 | 1  | 372.2 | 1  |
| 神奈川  | 327.2 | 2  | 332.4 | 2  | 332.9 | 2  | 334.4 | 2  | 325.3 | 2  |
| 新潟   | 151.2 | 35 | 154.4 | 34 | 154.7 | 34 | 151.9 | 34 | 147.4 | 34 |
| 富山   | 185.7 | 24 | 190.7 | 23 | 191.5 | 21 | 190.5 | 21 | 185.6 | 21 |
| 石川   | 196.2 | 18 | 199.6 | 18 | 200.3 | 18 | 199.4 | 18 | 195.8 | 17 |
| 福井   | 189.7 | 20 | 194.2 | 20 | 193.8 | 20 | 192.0 | 20 | 188.4 | 19 |
| 山梨   | 215.1 | 15 | 218.6 | 15 | 216.3 | 15 | 213.4 | 15 | 206.5 | 15 |
| 長野   | 189.4 | 21 | 191.0 | 22 | 190.1 | 23 | 187.5 | 24 | 182.2 | 24 |
| 岐阜   | 232.0 | 12 | 236.1 | 12 | 235.1 | 12 | 232.6 | 12 | 226.7 | 12 |
| 静岡   | 228.9 | 13 | 232.5 | 13 | 231.6 | 13 | 229.0 | 13 | 223.0 | 13 |
| 愛知   | 278.5 | 4  | 283.4 | 4  | 283.8 | 4  | 282.9 | 4  | 275.5 | 4  |
| 三重   | 223.5 | 14 | 226.9 | 14 | 226.8 | 14 | 224.0 | 14 | 218.0 | 14 |
| 滋賀   | 250.8 | 10 | 256.4 | 10 | 257.3 | 10 | 257.0 | 10 | 252.6 | 9  |
| 京都   | 264.5 | 8  | 270.7 | 8  | 272.2 | 8  | 274.5 | 7  | 268.3 | 6  |
| 大阪   | 266.0 | 7  | 272.9 | 6  | 274.8 | 5  | 278.8 | 5  | 271.1 | 5  |
| 兵庫   | 266.4 | 6  | 272.0 | 7  | 273.1 | 6  | 274.5 | 6  | 267.6 | 7  |
| 奈良   | 268.9 | 5  | 273.4 | 5  | 272.8 | 7  | 270.7 | 8  | 264.0 | 8  |
| 和歌山  | 186.2 | 23 | 189.7 | 24 | 189.1 | 24 | 187.6 | 23 | 184.0 | 23 |
| 鳥取   | 153.1 | 34 | 153.2 | 35 | 149.5 | 35 | 145.6 | 36 | 142.0 | 36 |
| 島根   | 121.7 | 42 | 122.2 | 43 | 119.9 | 44 | 117.0 | 44 | 112.8 | 44 |
| 岡山   | 178.6 | 25 | 181.6 | 25 | 181.3 | 25 | 180.0 | 25 | 175.3 | 26 |
| 広島   | 200.4 | 17 | 203.1 | 17 | 203.3 | 17 | 200.1 | 17 | 194.6 | 18 |
| 山口   | 166.5 | 28 | 169.4 | 28 | 167.9 | 29 | 163.8 | 29 | 160.3 | 29 |
| 徳島   | 157.7 | 31 | 159.7 | 31 | 159.3 | 32 | 158.4 | 32 | 153.9 | 32 |
| 香川   | 174.2 | 26 | 176.7 | 26 | 176.3 | 26 | 174.9 | 26 | 170.1 | 27 |
| 愛媛   | 142.9 | 37 | 145.1 | 37 | 144.3 | 37 | 143.1 | 37 | 138.5 | 38 |
| 高知   | 120.3 | 43 | 123.2 | 42 | 123.0 | 42 | 121.7 | 42 | 119.9 | 42 |
| 福岡   | 233.7 | 11 | 238.7 | 11 | 237.2 | 11 | 237.0 | 11 | 231.8 | 11 |
| 佐賀   | 168.2 | 27 | 170.8 | 27 | 169.7 | 27 | 166.9 | 28 | 164.1 | 28 |
| 長崎   | 140.9 | 38 | 142.4 | 38 | 140.9 | 39 | 139.3 | 39 | 137.8 | 39 |
| 熊本   | 161.1 | 29 | 164.0 | 30 | 163.1 | 30 | 162.3 | 30 | 159.2 | 30 |
| 大分   | 156.7 | 32 | 158.5 | 32 | 157.1 | 33 | 154.4 | 33 | 148.6 | 33 |
| 宮崎   | 124.0 | 41 | 126.4 | 41 | 126.0 | 41 | 125.0 | 41 | 121.3 | 41 |
| 鹿児島  | 119.4 | 44 | 121.3 | 44 | 121.2 | 43 | 121.0 | 43 | 118.3 | 43 |
| 沖縄   | 159.3 | 30 | 165.2 | 29 | 169.4 | 28 | 173.4 | 27 | 177.0 | 25 |
| 全国   | 235.0 | —  | 239.7 | —  | 240.2 | —  | 240.3 | —  | 235.0 | —  |



5 出国者

表 26 年次別・都道府県別出国者数

(単位：人)

| 都道府県 | 平成24年      |    | 平成25年      |    | 平成26年      |    | 平成27年      |    | 平成28年      |    |
|------|------------|----|------------|----|------------|----|------------|----|------------|----|
|      | 出国者数       | 順位 | 出国者数       | 順位 | 出国者数       | 順位 | 出国者数       | 順位 | 出国者数       | 順位 |
| 北海道  | 341,106    | 11 | 316,161    | 11 | 302,829    | 11 | 282,742    | 11 | 308,793    | 11 |
| 青森   | 46,945     | 43 | 42,431     | 43 | 39,271     | 43 | 37,543     | 43 | 39,678     | 43 |
| 岩手   | 51,513     | 42 | 46,441     | 42 | 45,636     | 42 | 41,663     | 42 | 41,917     | 42 |
| 宮城   | 168,754    | 21 | 157,795    | 21 | 149,945    | 21 | 141,505    | 21 | 147,806    | 21 |
| 秋田   | 42,370     | 44 | 37,543     | 44 | 34,403     | 44 | 32,113     | 44 | 32,905     | 45 |
| 山形   | 60,117     | 39 | 53,571     | 39 | 51,177     | 39 | 46,578     | 39 | 48,856     | 39 |
| 福島   | 118,956    | 25 | 111,835    | 25 | 107,088    | 25 | 98,637     | 25 | 103,347    | 26 |
| 茨城   | 334,738    | 12 | 305,193    | 12 | 291,215    | 12 | 270,144    | 12 | 280,784    | 12 |
| 栃木   | 201,994    | 18 | 187,910    | 18 | 181,349    | 18 | 169,913    | 18 | 176,757    | 18 |
| 群馬   | 188,529    | 19 | 172,344    | 20 | 162,742    | 20 | 154,243    | 20 | 162,631    | 19 |
| 埼玉   | 1,087,249  | 6  | 1,017,480  | 6  | 969,833    | 6  | 922,272    | 6  | 967,709    | 6  |
| 千葉   | 1,122,941  | 5  | 1,052,754  | 5  | 1,002,041  | 5  | 957,079    | 5  | 996,948    | 5  |
| 東京   | 3,598,770  | 1  | 3,484,370  | 1  | 3,433,962  | 1  | 3,384,916  | 1  | 3,590,350  | 1  |
| 神奈川  | 1,975,222  | 2  | 1,871,203  | 2  | 1,814,963  | 2  | 1,745,466  | 2  | 1,816,311  | 2  |
| 新潟   | 152,176    | 23 | 138,752    | 23 | 130,209    | 23 | 120,739    | 23 | 125,486    | 23 |
| 富山   | 88,985     | 32 | 82,783     | 31 | 80,564     | 29 | 76,552     | 29 | 78,585     | 30 |
| 石川   | 104,692    | 27 | 97,688     | 27 | 94,750     | 26 | 89,188     | 27 | 93,375     | 27 |
| 福井   | 69,907     | 37 | 63,746     | 37 | 62,242     | 37 | 58,155     | 37 | 60,546     | 37 |
| 山梨   | 88,242     | 33 | 79,669     | 33 | 75,245     | 33 | 71,225     | 33 | 74,810     | 33 |
| 長野   | 186,866    | 20 | 173,361    | 19 | 164,984    | 19 | 156,232    | 19 | 160,235    | 20 |
| 岐阜   | 251,490    | 14 | 228,420    | 14 | 215,346    | 14 | 199,361    | 14 | 208,905    | 14 |
| 静岡   | 448,952    | 9  | 414,444    | 9  | 398,028    | 9  | 374,439    | 9  | 386,766    | 10 |
| 愛知   | 1,212,792  | 4  | 1,147,575  | 4  | 1,104,339  | 4  | 1,052,449  | 4  | 1,096,446  | 4  |
| 三重   | 215,872    | 16 | 198,550    | 16 | 189,162    | 17 | 178,246    | 17 | 185,131    | 17 |
| 滋賀   | 206,181    | 17 | 197,937    | 17 | 192,207    | 16 | 180,975    | 16 | 191,553    | 15 |
| 京都   | 416,242    | 10 | 396,969    | 10 | 383,287    | 10 | 365,837    | 10 | 387,635    | 9  |
| 大阪   | 1,438,559  | 3  | 1,374,214  | 3  | 1,323,916  | 3  | 1,256,820  | 3  | 1,357,053  | 3  |
| 兵庫   | 916,415    | 7  | 860,184    | 7  | 823,279    | 7  | 779,345    | 7  | 828,841    | 7  |
| 奈良   | 224,443    | 15 | 207,720    | 15 | 196,164    | 15 | 181,443    | 15 | 190,277    | 16 |
| 和歌山  | 91,244     | 31 | 83,392     | 29 | 78,043     | 31 | 71,825     | 32 | 76,855     | 32 |
| 鳥取   | 38,031     | 46 | 35,230     | 45 | 31,946     | 46 | 30,303     | 46 | 33,066     | 44 |
| 島根   | 34,505     | 47 | 29,785     | 47 | 28,513     | 47 | 26,151     | 47 | 27,744     | 47 |
| 岡山   | 167,714    | 22 | 153,529    | 22 | 148,889    | 22 | 138,506    | 22 | 147,352    | 22 |
| 広島   | 276,168    | 13 | 257,510    | 13 | 250,089    | 13 | 231,516    | 13 | 235,662    | 13 |
| 山口   | 114,307    | 26 | 100,737    | 26 | 92,584     | 28 | 84,736     | 28 | 89,879     | 28 |
| 徳島   | 54,582     | 41 | 49,887     | 40 | 47,135     | 41 | 44,056     | 40 | 45,765     | 41 |
| 香川   | 79,322     | 36 | 72,168     | 34 | 69,622     | 34 | 65,214     | 34 | 67,388     | 34 |
| 愛媛   | 91,516     | 30 | 83,287     | 30 | 80,458     | 30 | 75,111     | 30 | 77,425     | 31 |
| 高知   | 39,131     | 45 | 34,475     | 46 | 33,026     | 45 | 30,537     | 45 | 32,563     | 46 |
| 福岡   | 648,627    | 8  | 594,613    | 8  | 550,094    | 8  | 507,741    | 8  | 569,409    | 8  |
| 佐賀   | 69,039     | 38 | 59,875     | 38 | 57,006     | 38 | 50,207     | 38 | 55,617     | 38 |
| 長崎   | 92,242     | 29 | 82,298     | 32 | 77,576     | 32 | 73,641     | 31 | 80,749     | 29 |
| 熊本   | 136,854    | 24 | 124,186    | 24 | 120,118    | 24 | 113,862    | 24 | 114,190    | 24 |
| 大分   | 84,061     | 34 | 71,918     | 35 | 67,721     | 36 | 61,142     | 36 | 65,213     | 36 |
| 宮崎   | 54,919     | 40 | 49,282     | 41 | 48,879     | 40 | 43,444     | 41 | 46,127     | 40 |
| 鹿児島  | 79,954     | 35 | 71,476     | 36 | 68,852     | 35 | 62,411     | 35 | 65,750     | 35 |
| 沖縄   | 93,593     | 28 | 90,065     | 28 | 93,196     | 27 | 95,011     | 26 | 111,715    | 25 |
| 合計   | 17,606,827 | —  | 16,562,756 | —  | 15,963,923 | —  | 15,231,234 | —  | 16,082,905 | —  |

表 27 年次別・都道府県別人口千人当たり出国者数

(単位：人)

| 都道府県 | 平成24年 |    | 平成25年 |    | 平成26年 |    | 平成27年 |    | 平成28年 |    |
|------|-------|----|-------|----|-------|----|-------|----|-------|----|
|      | 出国者数  | 順位 | 出国者数  | 順位 | 出国者数  | 順位 | 出国者数  | 順位 | 出国者数  | 順位 |
| 北海道  | 62.7  | 38 | 58.4  | 38 | 56.3  | 36 | 52.9  | 37 | 58.0  | 35 |
| 青森   | 34.9  | 47 | 31.8  | 47 | 29.8  | 47 | 28.8  | 47 | 30.8  | 47 |
| 岩手   | 39.7  | 46 | 36.0  | 45 | 35.7  | 45 | 32.7  | 45 | 33.2  | 45 |
| 宮城   | 72.9  | 30 | 68.1  | 30 | 64.7  | 31 | 61.7  | 29 | 63.9  | 31 |
| 秋田   | 40.0  | 45 | 35.9  | 46 | 33.3  | 46 | 31.6  | 46 | 32.7  | 46 |
| 山形   | 52.5  | 40 | 47.2  | 40 | 45.5  | 40 | 41.7  | 41 | 44.1  | 41 |
| 福島   | 60.8  | 39 | 57.7  | 39 | 55.5  | 39 | 51.9  | 39 | 54.7  | 39 |
| 茨城   | 115.1 | 15 | 105.5 | 15 | 101.1 | 15 | 94.4  | 15 | 98.1  | 15 |
| 栃木   | 102.6 | 17 | 95.8  | 16 | 92.8  | 16 | 88.1  | 16 | 91.2  | 17 |
| 群馬   | 96.2  | 19 | 88.4  | 19 | 83.8  | 19 | 79.9  | 19 | 84.4  | 18 |
| 埼玉   | 152.6 | 9  | 142.6 | 9  | 135.8 | 10 | 129.7 | 10 | 135.0 | 10 |
| 千葉   | 183.5 | 3  | 172.2 | 3  | 163.9 | 3  | 158.3 | 3  | 162.4 | 3  |
| 東京   | 278.6 | 1  | 268.5 | 1  | 263.3 | 1  | 261.4 | 1  | 271.9 | 1  |
| 神奈川  | 220.8 | 2  | 208.9 | 2  | 202.4 | 2  | 196.4 | 2  | 202.1 | 2  |
| 新潟   | 65.1  | 36 | 59.8  | 35 | 56.6  | 35 | 52.7  | 38 | 55.2  | 38 |
| 富山   | 83.0  | 25 | 77.7  | 25 | 76.1  | 25 | 72.8  | 25 | 74.9  | 26 |
| 石川   | 90.7  | 21 | 84.9  | 21 | 82.7  | 20 | 78.4  | 20 | 81.9  | 20 |
| 福井   | 88.6  | 23 | 81.3  | 23 | 79.8  | 22 | 75.1  | 22 | 78.4  | 22 |
| 山梨   | 104.9 | 16 | 95.3  | 17 | 90.7  | 17 | 87.0  | 17 | 91.5  | 16 |
| 長野   | 88.7  | 22 | 82.7  | 22 | 79.2  | 23 | 75.5  | 21 | 77.8  | 24 |
| 岐阜   | 123.9 | 12 | 113.2 | 12 | 107.2 | 13 | 100.2 | 14 | 105.2 | 13 |
| 静岡   | 121.9 | 13 | 113.0 | 13 | 109.0 | 11 | 103.2 | 11 | 106.8 | 12 |
| 愛知   | 166.7 | 5  | 157.4 | 5  | 151.3 | 5  | 144.9 | 5  | 149.7 | 7  |
| 三重   | 119.2 | 14 | 110.2 | 14 | 105.5 | 14 | 100.3 | 13 | 104.3 | 14 |
| 滋賀   | 147.7 | 10 | 141.7 | 10 | 137.6 | 9  | 130.5 | 9  | 137.6 | 9  |
| 京都   | 161.1 | 8  | 154.1 | 7  | 149.2 | 7  | 144.4 | 6  | 151.5 | 6  |
| 大阪   | 165.4 | 6  | 158.1 | 4  | 152.6 | 4  | 147.4 | 4  | 156.5 | 4  |
| 兵庫   | 166.7 | 4  | 156.9 | 6  | 150.6 | 6  | 144.3 | 7  | 152.4 | 5  |
| 奈良   | 162.5 | 7  | 151.2 | 8  | 143.5 | 8  | 134.2 | 8  | 141.3 | 8  |
| 和歌山  | 92.8  | 20 | 85.5  | 20 | 80.7  | 21 | 75.1  | 23 | 81.0  | 21 |
| 鳥取   | 65.8  | 34 | 61.4  | 34 | 55.9  | 38 | 53.4  | 35 | 58.4  | 34 |
| 島根   | 49.2  | 42 | 42.7  | 43 | 41.2  | 44 | 38.1  | 44 | 40.6  | 43 |
| 岡山   | 87.4  | 24 | 80.3  | 24 | 78.1  | 24 | 73.4  | 24 | 77.7  | 25 |
| 広島   | 98.0  | 18 | 91.7  | 18 | 89.3  | 18 | 82.8  | 18 | 84.2  | 19 |
| 山口   | 80.5  | 28 | 71.5  | 28 | 66.3  | 29 | 60.9  | 30 | 65.1  | 29 |
| 徳島   | 70.7  | 32 | 65.1  | 31 | 62.0  | 32 | 59.0  | 32 | 61.3  | 32 |
| 香川   | 80.8  | 27 | 73.7  | 26 | 71.5  | 26 | 67.8  | 26 | 69.9  | 27 |
| 愛媛   | 65.0  | 37 | 59.6  | 36 | 58.0  | 34 | 55.0  | 33 | 56.7  | 37 |
| 高知   | 52.2  | 41 | 46.5  | 41 | 44.9  | 41 | 42.2  | 40 | 45.4  | 40 |
| 福岡   | 128.6 | 11 | 117.8 | 11 | 109.0 | 12 | 101.6 | 12 | 112.7 | 11 |
| 佐賀   | 82.2  | 26 | 71.6  | 27 | 68.6  | 27 | 60.6  | 31 | 67.5  | 28 |
| 長崎   | 65.8  | 35 | 59.2  | 37 | 56.2  | 37 | 53.9  | 34 | 59.5  | 33 |
| 熊本   | 76.1  | 29 | 69.3  | 29 | 67.3  | 28 | 64.3  | 28 | 64.7  | 30 |
| 大分   | 71.4  | 31 | 61.5  | 33 | 58.2  | 33 | 53.2  | 36 | 56.7  | 36 |
| 宮崎   | 48.9  | 43 | 44.2  | 42 | 44.0  | 42 | 39.6  | 42 | 42.2  | 42 |
| 鹿児島  | 47.5  | 44 | 42.7  | 44 | 41.4  | 43 | 38.2  | 43 | 40.3  | 44 |
| 沖縄   | 66.8  | 33 | 64.0  | 32 | 66.0  | 30 | 67.4  | 27 | 78.3  | 23 |
| 全国   | 139.8 | —  | 131.8 | —  | 127.3 | —  | 122.6 | —  | 128.6 | —  |

## 6 旅券関係年表

| 年  | 月  | 旅券発給の歩み・国際情勢   | 広島県の状況                                   |
|----|--|--|--|
| 昭和 | 26   | 11 旅券法公布 [28日]   | ※ 外事課が旅券事務を担当<br>(26年度の旅券交付件数：70件)       |
|    |  | 12 旅券法施行 [1日]  |  |
|    | 27   | 4 サンフランシスコ平和条約発効 [28日]   |  |
|    |  | 7 海外移住の再開  |  |
|    | 31   | 12 ソヴィエト社会主義共和国連邦と国交回復 [12日]   |  |
|    |  | 国際連合に加盟 [18日]  |  |
|    | 38   | 4 業務渡航の自由化 [1日]  |  |
|    | 39   | 4 観光渡航の自由化 (年1回) [1日]  |  |
|    | 40   | 旅券作成方法の変更<br>(手書き・タイプ印字→電算機による自動印字)  |  |
|    | 41   | 1 渡航回数の制限撤廃 [1日]   |  |
|    | 45   | 12 旅券法の一部改正 [1日]<br>・数次往復用旅券 (5年間有効) の発給開始<br>・渡航先の包括記載方式の導入<br>「一般旅券についての事務の委任に関する政令」施行<br>(旅券作成等を都道府県に委任) [1日]<br>旅券法施行規則施行 [1日] | ※ 総務課外事係が旅券事務を担当<br>(45年の発給申請件数：10,660件) |
|    | 46   | 10 旅券作成を機械化 [13日]  |  |
|    | 47   | 4 福山市役所で出張交付を開始 (毎週木曜日)  |  |
|    |  | 5 沖縄返還 [15日]   |  |
|    |  | 9 中華人民共和国と国交回復 [29日]   |  |
|    | 48   | 11 数次往復用旅券の記号変更 (PME→ME)   |  |
|    | 49   | 4 「旅券手続室」を拡張 [1日]  |  |
|    | 50   | 3 旅券法施行規則の一部改正 [1日]<br>・申請者の身元確認の強化 (郵便葉書の送付)  |  |
|    |  | 4 旅券法施行規則の一部改正 [1日]<br>・代理申請の取扱いの厳格化<br>旅券変造防止対策の強化 (旅券面への保護シート貼付) [1日]  |  |
|    | 52   | 9 ダッカ事件発生 [28日]  |  |
|    |  | 12 旅券法の一部改正 [19日]<br>・ハイジャック防止のため旅券発給制限事由の範囲を拡大  |  |
|    | 53   | 4 外貨持出制限の撤廃 [1日]   |  |
|    |  | 5 旅券法の一部改正 [1日]<br>・手数料額の改定<br>数次往復用旅券：6,000円→8,000円<br>一往復用旅券：3,000円→4,000円   |  |
|    |  | 8 旅券冊子の仕様変更 [10日]<br>・表紙：紺色→赤色<br>・頁数：36頁→40頁  |  |
|    | 54   | 2 旅券手続室を県庁本館1階西側に移転  |  |
|    | 55   | 2 旅券法施行規則の一部改正 [1日]<br>・発給申請書の様式改正<br>数次往復用旅券の記号変更 (ME→MG)   |  |
|    | 57   | 4 旅券法施行規則の一部改正 [1日]<br>・渡航費用支払能力立証書類の簡素化   |  |
|    |  | 7 旅券法の一部改正 [23日]<br>・代理申請の範囲拡大<br>旅券法施行規則の一部改正 [23日]<br>・身元確認書類の種類拡大<br>・発給申請書等の様式改正   |  |
|    |  | 12 旅券申請案内テレホンサービス (広島局番) を開始   |  |
|    | 58   | 2 外務省とオンライン接続  |  |
|    | 5 渡航先・渡航目的による必要書類の一部指定解除 (国家公務員の「渡航承認書」等) [1日]<br>旅券冊子の仕様変更 [26日]<br>・頁数：40頁→24頁 |  |  |
| 59 | 4 旅券法施行規則の一部改正 [1日]<br>・発給申請書等の様式改正  |  |  |
|    | 11 旅券手続室を県庁東館1階に移転し「広島県旅券センター」と改称 [12日]  |  |  |
| 60 | 4 総務課外事係を旅券係に改組 [1日]   |  |  |
|    | 6 数次往復用旅券の記号変更 (MG→MH)   |  |  |
|    | 10 福山合同庁舎で出張受付・交付を開始 (毎週水・木曜日)   |  |  |

| 年  | 月  | 旅券発給の歩み・国際情勢   | 広島県の状況  |  |                                      |
|----|----|--|---|--|--------------------------------------|
| 昭和 | 61 | 1 渡航費用支払能力立証書類の簡素化（「渡航費用に関する誓約書」の追加）〔1日〕<br>旅券法施行規則の一部改正〔1日〕<br>・発給申請書等の様式改正   |   |  |                                      |
|    |    | 6 旅券冊子の仕様変更<br>・署名欄：2個所→1個所  |   |  |                                      |
|    | 62 | 4 代理申請の範囲拡大（旅行業者）〔1日〕<br>※広島県では5月から実施  |   |  |                                      |
|    |    | 10 身元確認書類の提示等省略範囲の拡大（修学旅行等の学校行事）   |   |  |                                      |
|    | 63 | 1  | 旅券申請案内テレホンサービス（福山局番）を開始   |  |                                      |
|    |    | 2  | 旅券センターロビーでビデオによる申請・交付案内を開始  |  |                                      |
| 10 |    | 数次往復用旅券の記号変更（MH→MK）  |   |  |                                      |
| 平成 | 元  | 6 旅券法の一部改正，同施行令施行〔1日〕<br>・手数料の分納化<br>数次往復用旅券：収入印紙8,000円<br>→収入印紙6,500円，県収入証紙1,500円<br>一往復用旅券：収入印紙4,000円<br>→収入印紙3,200円，県収入証紙800円 |   |  |                                      |
|    |    | 2  | 4 旅券法の一部改正〔1日〕<br>・数次往復用旅券の原則化<br>・代理申請の範囲拡大<br>・旅券の合冊制度の廃止<br>・渡航費用支払能力立証書類の提出廃止<br>旅券法施行規則の全部改正〔1日〕<br>・発給申請書等の様式改正<br>旅券冊子の仕様変更〔1日〕<br>・「有効期間満了日」の追加<br>・「渡航目的」の削除<br>数次往復用旅券の記号変更（MK→ML）  |  |                                      |
|    | 3  | 1  | 湾岸戦争勃発  |  |                                      |
|    |    | 4  | 旅券冊子の様式改正〔1日〕<br>・朝鮮民主主義人民共和国を特定地域から除外  |  |                                      |
|    |    | 6  |   | 広島～ソウル間の定期便が就航〔21日〕                                    |                                      |
|    |    | 7  |   | 常設の福山旅券センターを開設（エストパルク内）〔6日〕                            |                                      |
|    |    | 8  | 旅券法施行規則の一部改正<br>・発給申請書等の様式改正<br>数次往復用旅券の記号変更（ML→MM）   |  |                                      |
|    | 4  | 4  |   | 総務課旅券係が地方分課機関広島県旅券センターに改組〔1日〕<br>三次合同庁舎で出張交付を開始（毎週水曜日） |                                      |
|    |    | 7  |   | 広島～香港間の定期便が就航  |                                      |
|    |    | 8  | 旅券法の一部改正〔1日〕<br>・切替発給申請時に戸籍謄（抄）本提出を免除   |  |                                      |
|    |    | 9  |   | 県の土曜閉庁開始   |                                      |
|    |    | 11   | 旅券法・同施行令・同施行規則の一部改正〔1日〕<br>・機械読取旅券（MRP）の導入<br>表紙：赤色→紺色<br>サイズ：15.5cm×9.7cm→12.5cm×8.8cm<br>頁数：24頁→32頁<br>記号：MM→MN<br>・手数料額の改定<br>収入印紙：6,500円→8,000円<br>県収入証紙：1,500円→2,000円<br>・申請書の様式改正（OCR処理対応）<br>・「帰国のための渡航書」の様式改正<br>・身元確認書類の対象拡大 |  |                                      |
|    |    | 5  | 4   |  | 組織改正により旅券センターに管理係，旅券第一係，旅券第二係を設置〔1日〕 |
|    |    | 10   |   | 新広島空港が開港〔29日〕  |                                      |
|    | 11 |  | 広島～シンガポール間の定期便が就航〔1日〕   |  |                                      |
|    | 6  | 5  |   | 三次合同庁舎で出張受付・交付を開始（毎週水曜日）<br>（三次旅券窓口の設置）〔11日〕           |                                      |
|    |    | 8  | 数次往復用旅券の記号変更（MN→MP）   |  |                                      |

| 年  | 月  | 旅券発給の歩み・国際情勢  | 広島県の状況  |
|----|----|---|---|
| 7  | 5  |   | 呉そごう（呉市民サービスコーナー内）で出張受付・交付を開始（毎週月・木曜日）（呉旅券窓口の設置） [15日]  |
|    | 11 | 旅券法の一部改正 [1日]<br>・数次往復用旅券（10年間有効）の発給開始<br>手数料：収入印紙13,000円、県収入証紙2,000円<br>記号：TE<br>・子の併記の廃止<br>・12歳未満の者に対する手数料の1/2減額（収入印紙3,000円、県収入証紙2,000円） | 三次旅券窓口をサングリーンへ移転  |
| 8  | 2  |   | 広島～上海～西安間の定期便が就航 [6日]   |
|    | 4  |   | 課制導入により旅券センターの各係を管理課、旅券第一課、旅券第二課と改称 [1日]  |
|    | 5  |   | 呉旅券窓口を呉合同庁舎東館へ移転  |
|    | 7  | 5年有効旅券の記号変更（MP→MQ）  |   |
| 9  | 4  |   | 県旅券センター、福山旅券センターで交付時間の延長（2時間）を開始（毎週金曜日）   |
|    | 6  |   | 広島～グアム間の定期便が就航 [5日]   |
| 10 | 2  | 毎年2月20日を「旅券の日」に制定（海外旅券規則制定120周年）  | 広島～大連～北京間の定期便が就航 [26日]  |
|    | 4  | 旅券法施行規則の一部改正 [1日]<br>・発給申請書の提出数の変更：2通→1通<br>・申請書等への押印の原則廃止<br>・「親族又は指定した者を通ずる申請書類等提出申出書」の様式改正   | 広島～ホノルル間の定期便が就航 [2日]  |
|    | 6  | 10年有効旅券の記号変更（TE→TF）   |   |
|    | 10 |   | 広島～グアム間の定期便が運休  |
|    | 11 | 居所申請の取扱基準制定 [2日]  |   |
| 11 | 2  |   | 三次旅券窓口を三次合同庁舎へ移転  |
|    | 11 | 旅券冊子の仕様変更<br>・偽変造防止対策の強化  |   |
|    | 4  | 地方分権推進一括法の施行により旅券事務が機関委任事務から法定受託事務に移行 [1日]<br>旅券法施行令の一部改正 [1日]<br>・都道府県が徴収する手数料の標準額を規定<br>氏名のOHによる長音表記が選択可能に [1日]                           | 広島県手数料条例施行 [1日]   |
| 13 | 10 | 5年有効旅券の記号変更（MQ→MR）  |   |
|    | 1  |   | 広島空港の3,000メートル滑走路が供用開始 [25日]  |
|    | 4  | 査証欄増補紙の頁数変更（24頁→40頁） [1日]   |   |
|    | 6  | 10年有効旅券の記号変更（TF→TG）   |   |
| 14 | 9  | 米国同時多発テロ事件発生 [11日]  |   |
|    | 8  | 住民基本台帳ネットワークシステムによる本人確認情報の利用開始 [5日]<br>・渡航先追加、記載事項訂正、査証欄増補の申請時に住民票の写しの提出が省略可能に  |   |
|    | 10 |   | 広島～釜山間の定期フェリーが就航 [21日]  |
|    | 3  | イラク戦争の勃発 [20日]<br>SARS（重症急性呼吸器症候群）の流行   | 広島～上海～西安間の定期便のうち上海～西安間が運休 [30日]   |
|    | 4  | 住民基本台帳ネットワークシステムによる本人確認情報の利用拡大 [1日]<br>・利用対象を新規発給、再発給の申請時に拡大  | 広島～大連～ハルビン間の定期便が就航 [1日]<br>広島～香港間の定期便が運休 [6日]<br>広島～シンガポール間の定期便が運休 [7日]<br>広島～ホノルル間の定期便が運休 [1日] |
| 16 | 11 |   | 広島～大連～ハルビン間の定期便が運休 [17日]  |
|    | 2  |   |   |
|    | 3  | 岡山県で旅券オンライン申請の運用開始 [29日]  |   |
|    | 6  |   | 広島～台北間の定期便が就航 [2日]  |
| 17 | 7  |   | 広島～大連間の定期便が再開（大連～ハルビン間は運休） [31日]  |
|    | 3  |   | 広島～上海間の定期便が西安まで再延伸 [27日]  |
|    | 4  |   | 広島～グアム間の定期便が再開 [7日]   |
|    | 7  |   | 広島～上海～西安間の定期便のうち上海～西安間が運休 [1日]<br>広島～釜山間の定期フェリーが運休  |
|    | 12 | 旅券法の一部改正 [10日]<br>・旅券犯罪に対する罰則の強化  | 広島～バンコク間の定期便が就航 [2日]  |

平成

| 年  | 月  | 旅券発給の歩み・国際情勢  | 広島県の状況   |   |
|----|----|---|--|---|
| 平成 | 18 | 3   | 旅券法・同施行令・同施行規則の一部改正 [20日]<br>・IC旅券の導入<br>・旅券の再発給制度の廃止<br>・紛失旅券等の届出による失効制度の導入<br>・手数料額の改定<br>数次往復用旅券（10年間有効）<br>収入印紙：13,000円→14,000円<br>県収入証紙：2,000円（変更なし）<br>数次往復用旅券（5年間有効）<br>収入印紙：8,000円→9,000円<br>県収入証紙：2,000円（変更なし）<br>数次往復用旅券（5年間有効，12歳未満）<br>収入印紙：3,000円→4,000円<br>県収入証紙：2,000円（変更なし）<br>・旅券事務の市町村への再委託が可能に<br>10年有効旅券の記号変更（TG→TH）<br>5年有効旅券の記号変更（MR→MS） |   |
|    |    | 4   |  | 旅券事務の移譲に伴い三次市が旅券の申請・交付窓口を開設 [1日]                          |
|    |    | 9   | 旅券オンライン申請の受付停止 [30日]   |   |
|    | 19 | 6   |  | 旅券事務の移譲に伴い三次市を除く全市町が旅券の申請・交付窓口を開設 [4日]<br>福山市が全支所に申請窓口を開設 |
|    |    | 20  | 2  | 旅券法施行規則の一部改正 [1日]<br>・発給申請書等の様式改正                         |
|    | 20 | 4   |  | 旅券発行日の変更（申請日から3日目→6日目）                                    |
|    |    | 5   |  | 広島～香港間の定期便が再開 [1日]  |
|    |    | 6   |  | 広島空港の高度計器着陸施設（CAT-Ⅲa）が運用開始 [5日]                           |
|    |    | 7   |  | 尾道市が因島総合支所に申請・交付窓口を開設 [1日]                                |
|    |    | 8   |  | 広島～香港間の定期便が運休 [25日]                                       |
|    | 21 | 3   | 旅券法施行規則の一部改正 [1日]<br>・郵便葉書による身元確認の廃止<br>・身元確認書類の追加<br>写真付身体障害者手帳（写真貼替防止済のもの）<br>後期高齢者医療被保険者証   |   |
|    |    | 6   | 旅券法施行規則の一部改正 [1日]<br>・発給申請書等の様式改正  |   |
| 8  |    | 10年有効旅券の記号変更（TH→TK）                                 |  |   |
| 10 |    |   | 広島～バンコク間の定期便が運休 [27日]  |   |
| 22 | 6  | 旅券冊子の仕様変更<br>・糸綴じ位置を中央に，背の形状を角ばった形に                 |  |   |
| 23 | 3  |   | 広島～大連間の定期便を天津まで延伸 [29日]  |   |
|    | 6  | 「東日本大震災の被災者に係る一般旅券の発給の特例に関する法律」制定（「震災特例旅券」の発給） [8日] |  |   |
|    | 7  |   | 広島～上海間の定期便が成都まで延伸 [22日]  |   |
|    | 9  | 旅券法施行規則の一部改正 [1日]<br>・発給申請書等の様式改正                   |  |   |
| 24 | 5  | 旅券法施行規則の一部改正 [21日]<br>・身元確認書類として「運転経歴証明書」を追加        |  |   |
|    | 6  | 5年有効旅券の記号変更（MS→MT）                                  |  |   |
|    | 10 |   | 早期発給制度の運用変更 [1日]<br>・対象者の拡大<br>・追加手数料の徴収<br>広島～大連～天津間の定期便が運休 [30日]   |   |
| 25 | 3  | 旅券発給管理システムが新システムへ移行 [18日]<br>「震災特例旅券」の申請受付終了 [31日]  |  |   |
|    | 9  | 旅券法施行規則の一部改正 [30日]<br>・在留届の様式改正                     |  |   |
|    | 10 | 10年有効旅券の記号変更（TK→TL）                                 |  |   |
|    | 11 | 5年有効旅券の記号変更（MT→MU）                                  | 県収入証紙の廃止に伴い県手数料を現金納付化（県での交付分） [1日]   |   |
|    | 12 | 10年有効旅券の記号変更（TL→TR）                                 |  |   |

| 年 | 月  | 旅券発給の歩み・国際情勢 | 広島県の状況  |                                     |
|---|----|--------------|---|-------------------------------------|
| 平 | 26 | 1            | 旅券法施行規則の一部改正 [6日]<br>・発給申請書等の様式改正   |                                     |
|   |    | 3            | 旅券法・同施行令・同施行規則の一部改正 [20日]<br>・記載事項訂正制度の廃止<br>・記載事項変更旅券の導入<br>(収入印紙4,000円, 県手数料2,000円) |                                     |
|   |    | 11           |   | 県収入証紙の廃止に伴い県手数料を現金納付化(市町での交付分) [1日] |
|   |    | 12           |   | 広島～グアム間の定期便が運休 [19日]                |
|   | 27 | 8            |   | 広島～香港間の定期便が再開 [16日]                 |
| 成 | 28 | 1            | 旅券法施行規則の一部改正 [1日]<br>・身元確認書類として「個人番号カード」を追加   |                                     |
|   |    |              | 旅券法施行規則の一部改正 [4日]<br>・ダウンロード方式による発給申請書等の導入に伴う様式追加                                     |                                     |
|   |    |              | 在外公館でダウンロード申請書の先行運用を開始 [4日]   |                                     |