

広島県における結核の現状

TUBERCULOSIS IN HIROSHIMA PREFECTURE

平成 22 年
2 0 1 0

広島県健康福祉局健康対策課

は じ め に

我が国の結核の状況は、生活水準の向上を背景に、医学の進歩や健康診断等の予防対策の実施により、戦後一貫して著しい改善の途をたどってきました。

しかしながら、結核は依然として我が国最大の感染症である事には変わりなく、全国で1年間に新たに約24,200人の患者が発生し、死亡者は約2,100人にものぼります。

このような状況の中、平成17年4月には改正結核予防法が施行され、定期健康診断の重点実施や定期外健康診断の強化、BCGの直接接種、DOTS（直接服薬確認療法）推進等の対策の実施が盛り込まれました。また、平成19年4月には、結核予防法を廃止し、感染症法へ統合となり、結核は二類感染症に位置付けられ、入所命令から入院勧告・措置への変更、就業制限制度の適用など、新たな対策が講じられているところであります。

広島県におきましても、平成17年6月に「広島県結核・感染症予防計画」を策定し、患者との接触が疑われる者に対する健康診断の強化やDOTSを軸とした患者支援など、結核対策の強化を図っているところです。また、平成22年6月に厚生労働省において、「感染症法に基づく結核の接触者健康診断の手引き」が改訂され、本県においても平成23年4月から、接触者健診時に新しいクオンティフェロン検査（QFT-TB Gold）を導入する準備を進めており、潜在性結核感染症及び新たな結核患者の適切かつ迅速な発見に努めているところです。

ここに「広島県における結核の現状」をとりまとめましたので、本県の結核事情を御理解いただくとともに、今後の結核対策に活用していただければ幸いです。

平成23年4月

広島県健康福祉局健康対策課長 岸本 益実

平成 21 年の広島県における結核の現状について

1 平成 21 年の新登録患者の状況

平成 21 年中に新たに結核患者として登録された者（新登録患者）の数は、486 人で前年と比較して 11 人増加しています。

また、活動性肺結核菌陽性患者数は 379 人であり、これは新登録患者全体の 78.0%となっています。

(1) 罹患率

平成 21 年における罹患率（人口 10 万人対、以下同じ）は 17.0 となり、前年の 16.6 に対し 0.4 の増加を示しています。

【参考：平成 21 年全国罹患率 19.0】

(2) 新登録患者の傾向

新登録患者数を性別にみると、男性は女性の約 1.6 倍となっています。また、年齢階級別にみると、年齢が高くなるにつれて罹患率も高くなり、特に 70 歳以上はこの傾向が顕著となっています。

2 平成 21 年末現在の登録者の状況

平成 21 年末現在の登録者総数は、1,110 人で前年に比べ 70 人減少しています。また活動性結核患者数は 390 人で前年に比べ 21 人減少しています。

(1) 有病率

平成 21 年末における有病率は 13.6 となり、前年の 14.3 に対し、0.7 の減少を示しています。

なお、活動性肺結核患者は 149 人で有病率は 5.2 となっています。

【参考：平成 21 年全国有病率 14.8】

(2) 登録率

平成 21 年末における登録率は 38.8 となり、前年の 41.1 に対し、2.3 の減少を示しています。

(3) 登録者の受療状況

年末現在の登録者中で活動性結核（結核の治療を要する者）は全体の 33.2%（全国 31.8%）であり、そのうち、入院中の者が 27.0%（全国 19.9%）、外来治療中 69.3%（全国 75.4%）、治療なしが 0%（全国 0.73%）、及び不明が 10.0%（全国 3.9%）となっています。

1 結核死亡の状況

Death

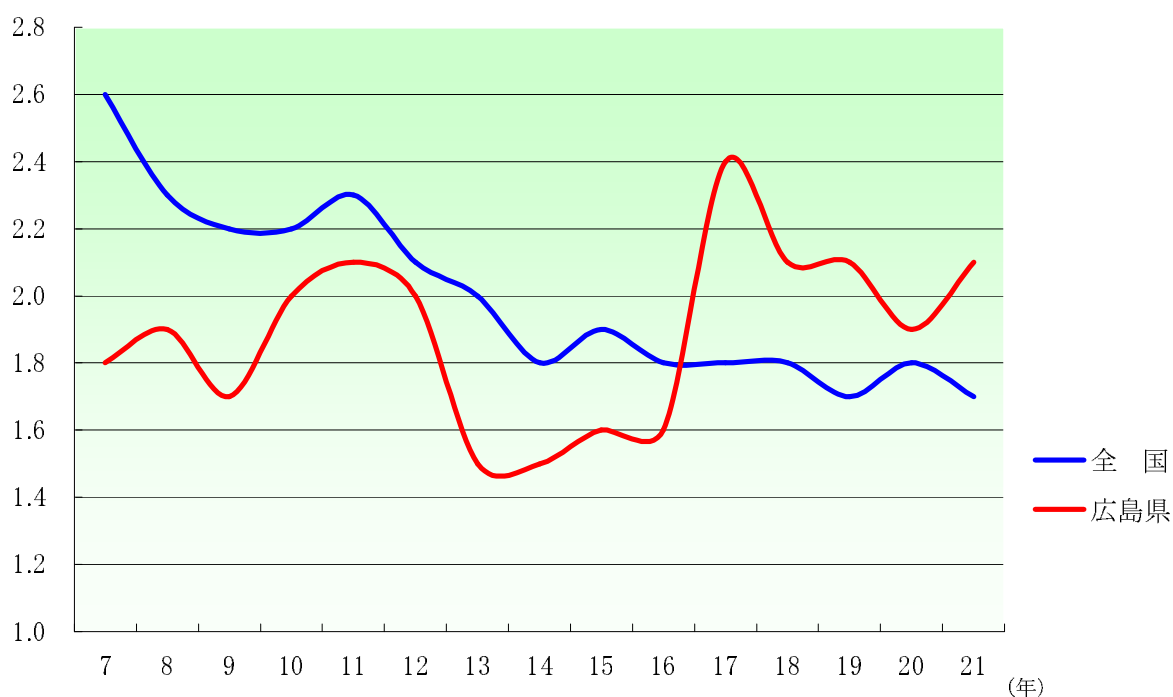
(1) 結核死亡の推移 (死亡率は人口10万対)

Trend of death and mortality rate (per 100,000)

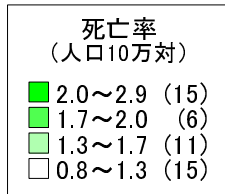
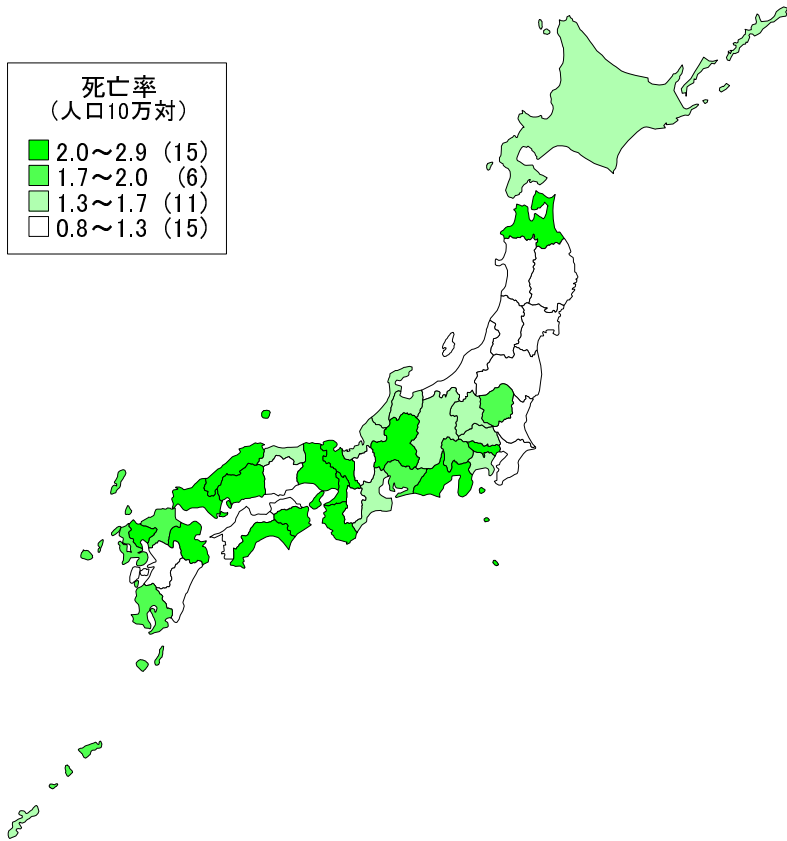
	全 国		広島県		広島県死亡率(参考)			
	結核死亡者数	死亡率	結核死亡者数	死亡率	悪性新生物	脳血管疾患	心疾患	
平成 6	94	3,094	2.5	65	2.3	210.2	99.0	131.9
7	95	3,178	2.6	52	1.8	227.2	118.7	118.0
8	96	2,858	2.3	54	1.9	232.9	106.6	118.3
9	97	2,742	2.2	49	1.7	237.5	113.1	121.7
10	98	2,795	2.2	57	2.0	239.8	111.3	119.1
11	99	2,935	2.3	60	2.1	247.7	110.8	126.3
12	00	2,656	2.1	57	2.0	242.8	105.9	125.3
13	01	2,491	2.0	44	1.5	256.8	103.2	126.4
14	02	2,317	1.8	44	1.5	254.6	101.8	124.1
15	03	2,337	1.9	46	1.6	251.2	104.9	132.8
16	04	2,330	1.8	47	1.6	262.5	98.1	136.9
17	05	2,296	1.8	68	2.4	264.6	105.0	142.3
18	06	2,269	1.8	60	2.1	266.3	101.3	148.0
19	07	2,194	1.7	60	2.1	268.0	98.9	146.3
20	08	2,216	1.8	54	1.9	281.9	100.1	155.5
21	09	2,155	1.7	60	2.1	270.7	97.0	154.7

結核死亡率(人口10万対)の推移

(人口10万対)



(2) 都道府県別にみた全結核死亡率(平成21年)
Mortality rate (per 100,000) by prefectures in 2009



	(死亡率)	(順位)
全 国	1.7	
北 海 道	1.4	(30)
青 森	2.0	(11)
岩 手	1.1	(39)
宮 城	1.2	(37)
秋 田	1.0	(44)
山 形	1.1	(39)
福 島	1.3	(33)
茨 城	1.1	(39)
栃 木	1.8	(16)
群 馬	1.6	(22)
埼 玉	1.4	(30)
千 葉	1.3	(33)
東 京	2.0	(11)
神 奈 川	1.6	(22)
新 潟	1.3	(33)
富 山	1.6	(22)
石 川	1.6	(22)
福 山	1.5	(28)
山 梨	1.8	(16)
長 野	1.6	(22)
岐 阜	2.2	(5)
静 岡	2.1	(8)
愛 知	1.7	(21)
三 重	1.4	(30)
滋 賀	1.0	(44)
京 都	2.1	(8)
大 阪	2.5	(1)
兵 庫	1.9	(13)
奈 良	0.9	(46)
和 歌 山	1.9	(13)
鳥 取	1.5	(28)
島 根	2.5	(1)
岡 山	1.1	(39)
広 島	2.1	(8)
山 口	2.5	(1)
徳 島	2.2	(5)
香 川	1.2	(37)
愛 媛	1.1	(39)
高 知	2.4	(4)
福 岡	1.8	(16)
佐 賀	1.9	(13)
長 崎	1.8	(16)
熊 本	1.3	(33)
大 分	2.2	(5)
宮 崎	0.9	(46)
鹿 児 島	1.8	(16)
沖 縄	1.6	(22)

(再掲)

札幌市	1.3
仙台市	1.3
さいたま市	1.2
千葉市	1.6
横浜市	1.8
川崎市	1.6
新潟市	1.5
静岡市	2.1
浜松市	3.3
名古屋市	2.0
京都市	2.2
大阪市	4.1
堺市	1.8
神戸市	1.8
岡山市	0.7
広島市	1.8
北九州市	1.3
福岡市	1.2
東京都特別区	2.1

2 結核の罹患率

Incidence

(1) 新登録患者数及び罹患率（人口10万対）の年次推移

Trend of number and incidence rate(per 100,000) of newly registered cases

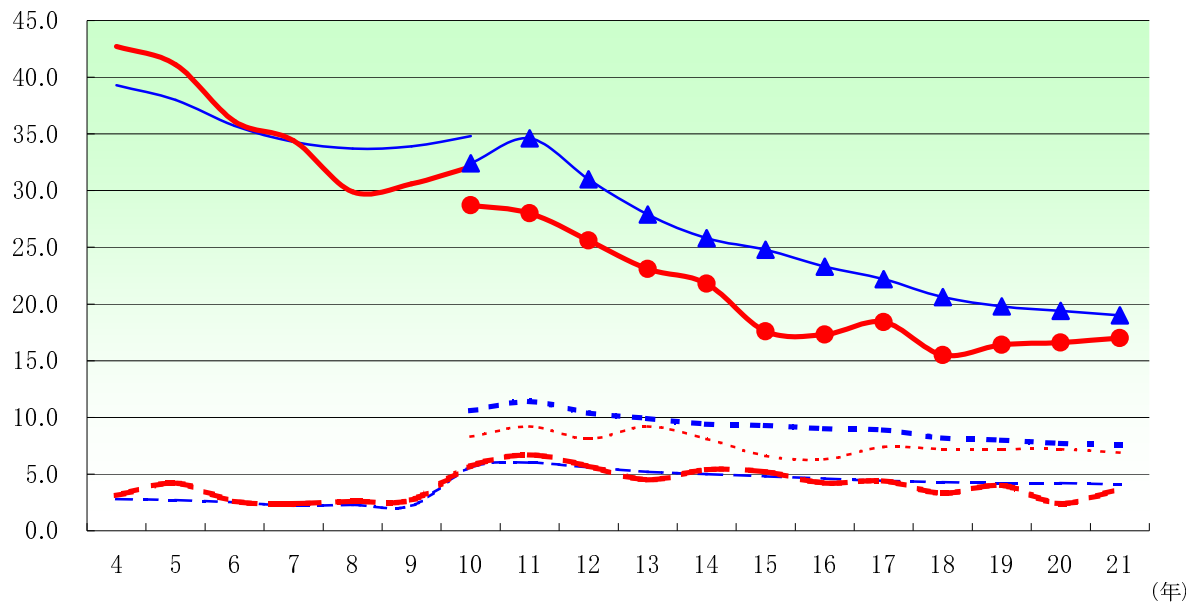
区分 年	広島県						全国					
	全結核		塗抹陽性肺結核		肺外結核		全結核		塗抹陽性肺結核		肺外結核	
	患者数	罹患率	患者数	罹患率	患者数	罹患率	患者数	罹患率	患者数	罹患率	患者数	罹患率
平成10年 98	827	28.7	240	8.3	166	5.7	41,033	32.4	13,405	10.6	7,052	5.6
11 99	808	28.0	266	9.2	194	6.7	43,818	34.6	14,482	11.4	7,628	6.0
12 00	738	25.6	232	8.1	164	5.7	39,384	31.0	13,220	10.4	7,046	5.6
13 01	664	23.1	264	9.2	129	4.5	35,489	27.9	12,656	9.9	6,621	5.2
14 02	628	21.8	234	8.1	155	5.4	32,828	25.8	11,933	9.4	6,356	5.0
15 03	507	17.6	190	6.6	150	5.2	31,638	24.8	11,857	9.3	6,160	4.8
16 04	497	17.3	180	6.3	122	4.2	29,736	23.3	11,445	9.0	5,907	4.6
17 05	528	18.4	209	7.3	126	4.4	28,319	22.2	11,318	8.9	5,664	4.4
18 06	447	15.5	207	7.2	94	3.3	26,384	20.6	10,492	8.2	5,528	4.3
19 07	472	16.4	206	7.2	116	4.0	25,311	19.8	10,204	8.0	5,418	4.2
20 08	475	16.6	206	7.2	70	2.4	24,760	19.4	9,809	7.7	5,367	4.2
21 09	486	17.0	197	6.9	107	3.7	24,170	19.0	9,678	7.2	5,258	4.1

(旧分類)

区分 年	広島県						全国					
	全結核		感染性肺結核		肺外結核		全結核		感染性肺結核		肺外結核	
	患者数	罹患率	患者数	罹患率	患者数	罹患率	患者数	罹患率	患者数	罹患率	患者数	罹患率
平成2年 90	1,189	41.7	622	21.8	114	4.0	51,821	41.9	26,182	21.2	4,016	3.2
3 91	1,179	41.3	627	22.0	114	4.0	50,612	40.8	25,759	20.8	3,771	3.0
4 92	1,223	42.7	712	24.9	89	3.1	48,956	39.3	25,523	20.5	3,463	2.8
5 93	1,180	41.1	658	22.9	121	4.2	47,437	38.0	24,862	19.9	3,334	2.7
6 94	1,037	36.1	596	20.7	76	2.6	44,590	35.7	23,618	18.9	3,084	2.5
7 95	992	34.4	608	21.1	70	2.4	43,078	34.3	23,498	18.7	2,803	2.2
8 96	863	29.9	503	17.4	74	2.6	42,472	33.7	23,119	18.4	2,953	2.3
9 97	883	30.6	511	17.7	78	2.7	42,715	33.9	24,024	19.0	2,735	2.2
10 98	926	32.1	—	—	—	—	44,016	34.8	—	—	—	—
11 99	958	33.2	—	—	—	—	48,430	38.2	—	—	—	—
12 00	877	30.5	—	—	—	—	44,379	35.0	—	—	—	—
13 01	815	28.3	—	—	—	—	40,337	31.7	—	—	—	—
14 02	774	26.9	—	—	—	—	37,527	29.4	—	—	—	—
15 03	629	21.9	—	—	—	—	36,144	28.3	—	—	—	—

結核罹患率(人口10万対)の推移

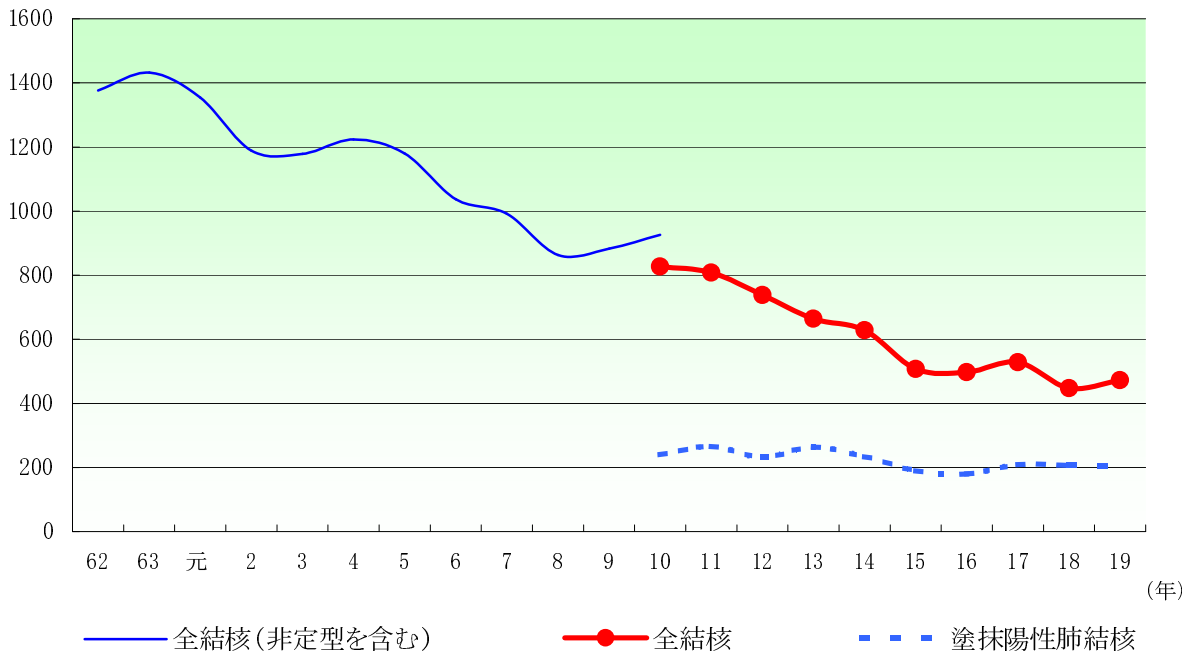
(人口10万対)



- 全結核 全国(非定型を含む)
- 全結核 広島県
- - 肺外結核 全国
- ▲ 全結核 全国
- - 塗抹陽性肺結核 全国
- 肺外結核 広島県
- 全結核 広島県(非定型を含む)
- - 塗抹陽性肺結核 広島県

広島県の新登録患者数の推移

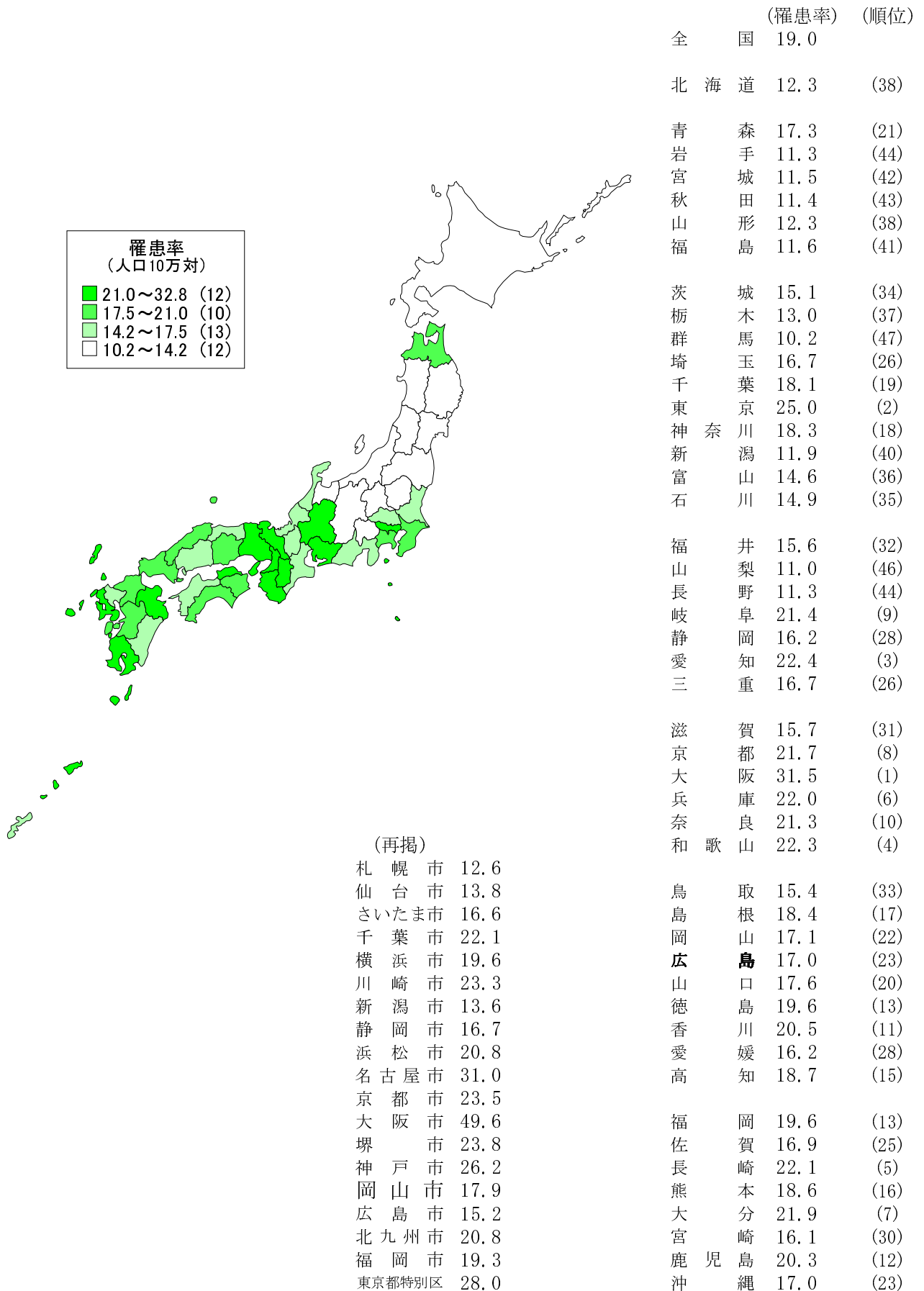
(単位:人)



- 全結核(非定型を含む)
- 全結核
- - 塗抹陽性肺結核

(2) 都道府県別にみた結核罹患率（平成21年）

Incidence rate (per 100,000) by prefectures in 2009



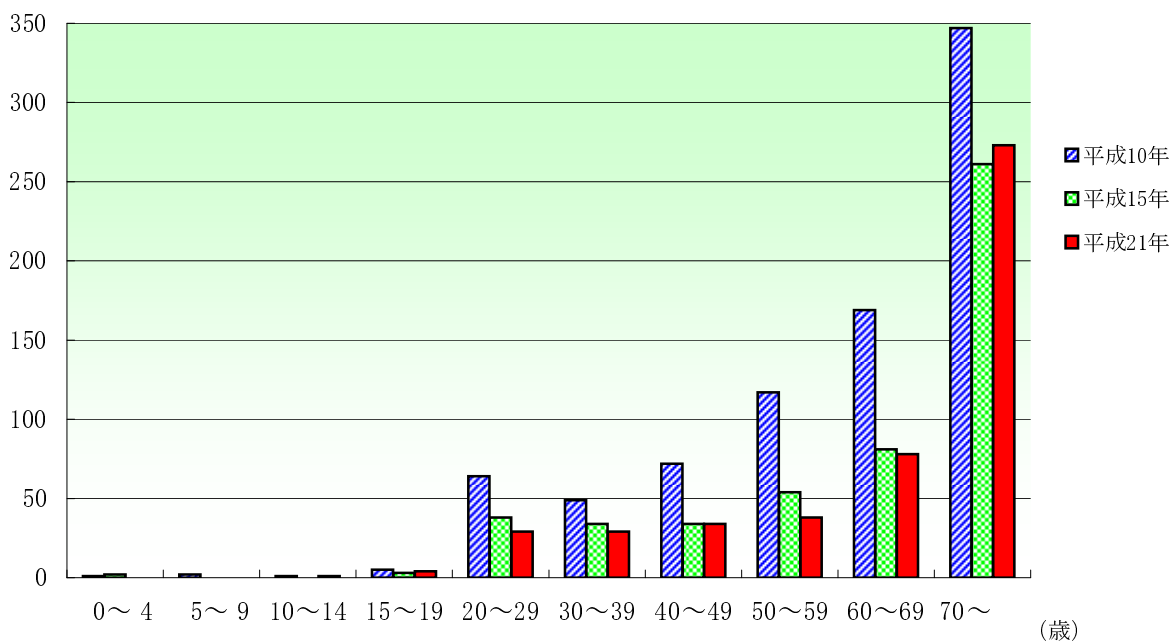
(3) 年次別年齢階級別新登録患者数及び罹患率

Trend of number and incidence rate (per100,000) of newly registered cases by age groups

区分 年齢階級	平成10年(1998)				平成15年(2003)				平成21年(2009)			
	広島県		全国		広島県		全国		広島県		全国	
	患者数	罹患率	患者数	罹患率	患者数	罹患率	患者数	罹患率	患者数	罹患率	患者数	罹患率
総数	827	28.7	41,033	32.4	507	17.6	31,638	24.8	486	17.0	24,170	19.0
0～4歳	1	0.7	119	2.0	2	1.5	72	1.2	0	0.0	34	0.6
5～9歳	2	1.3	67	1.1	0	0.0	24	0.4	0	0.0	13	0.2
10～14歳	1	0.6	88	1.3	0	0.0	31	0.5	1	0.7	26	0.4
15～19歳	5	2.5	505	6.5	3	1.8	306	4.4	4	3.0	204	3.4
20～29歳	64	15.7	3,928	20.7	38	9.5	2,798	16.5	29	9.3	1,699	11.8
30～39歳	49	14.1	3,165	19.4	34	9.4	2,803	15.4	29	7.2	2,100	11.5
40～49歳	72	15.9	4,272	23.5	34	9.1	2,457	15.6	34	9.8	1,847	11.3
50～59歳	117	30.6	6,318	35.3	54	12.1	4,428	23.1	38	10.1	2,476	14.7
60～69歳	169	52.7	8,205	56.3	81	24.6	5,133	32.7	78	18.8	3,650	20.5
70～歳	347	113.8	14,366	105.2	261	70.3	13,586	80.4	273	56.2	12,121	58.8
80歳以上(再掲)	-	-	-	-	-	-	-	-	171	85.1	6,973	88.3

年次別年齢階級別新登録患者数

(単位:人)



(4) 活動性分類別新登録患者数の年次推移

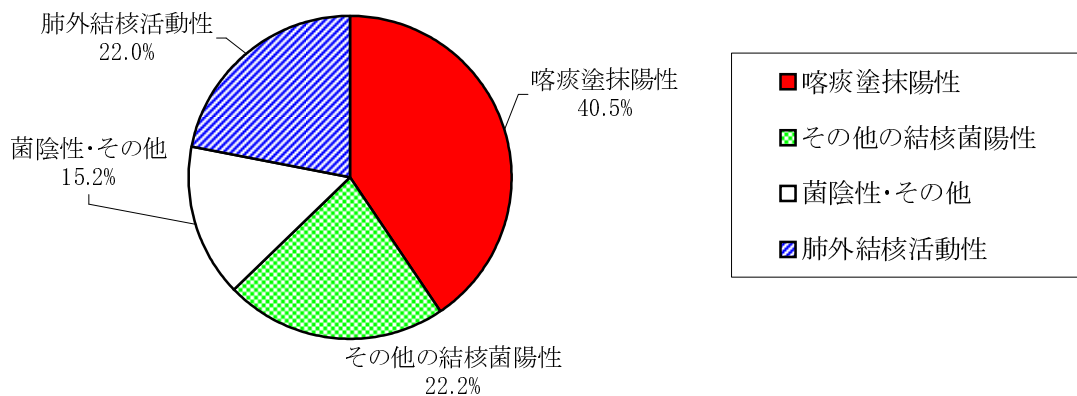
Trend of newly registered cases by activity classification

区分 年		活動性結核							
		総数	活動性肺結核						肺外結核活動性
			総数	喀痰塗抹陽性			その他の結核菌陽性	菌陰性・その他	
				総数	初回治療	再治療			
平成13	2001	664	535	264	245	19	95	176	129
14	2002	628	473	234	214	20	95	144	155
15	2003	507	357	190	181	9	79	88	150
16	2004	497	375	180	161	19	71	124	122
17	2005	528	402	209	194	15	76	117	126
18	2006	447	353	207	199	8	57	89	94
19	2007	472	356	206	198	8	86	64	116
20	2008	475	372	206	191	15	104	62	103
21	2009	486	379	197	182	15	108	74	107

(旧分類)

区分 年		活動性肺結核				活動性肺外結核	不明
		総数	広汎空洞型	その他の感染性	非感染性		
平成3年	91	1,179	4	623	438	114	0
4	92	1,223	10	702	422	89	0
5	93	1,180	6	652	401	121	0
6	94	1,037	10	586	364	76	0
7	95	992	3	605	314	70	1
8	96	863	4	499	286	74	0
9	97	883	4	507	294	78	0
10	98	926	-	-	-	-	-
11	99	958	-	-	-	-	-
12	00	877	-	-	-	-	-
13	01	815	-	-	-	-	-
14	02	774	-	-	-	-	-
15	03	629	-	-	-	-	-

平成21年活動性分類別新登録患者構成



3 結核登録者の年次推移

Trend of registered cases

(1) 結核登録者数及び登録率(人口10万対)の年次推移

Trend of number and rate (per 100,000) of registered cases

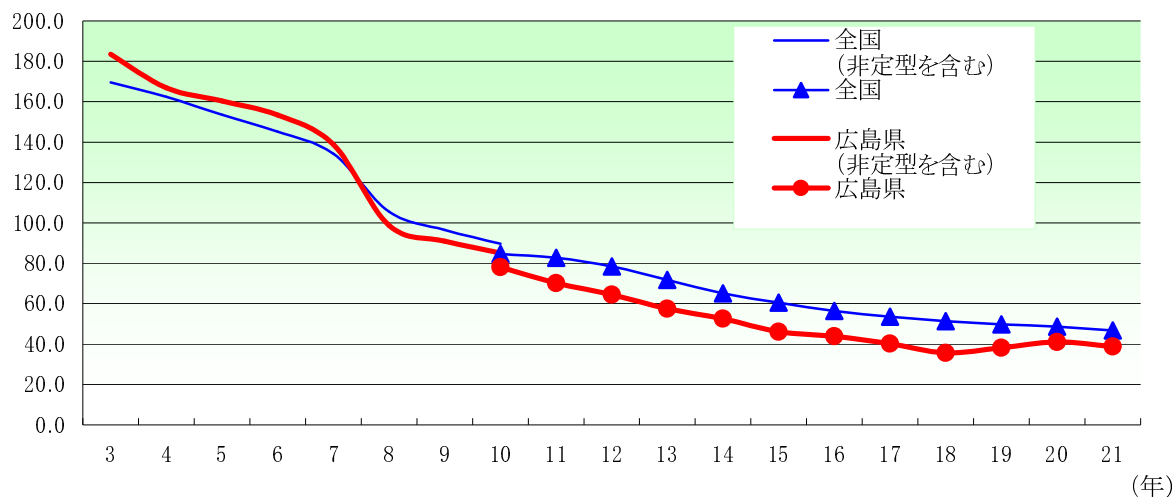
年	区分	広島県		全国	
		登録者数	登録率	登録者数	登録率
平成13	01	1,654	57.5	91,395	71.8
14	02	1,515	52.6	82,974	65.1
15	03	1,328	46.1	77,211	60.5
16	04	1,265	43.9	72,079	56.4
17	05	1,159	40.3	68,508	53.6
18	06	1,026	35.7	65,695	51.4
19	07	1,098	38.4	63,556	49.7
20	08	1,180	41.1	62,244	48.7
21	09	1,110	38.8	59,573	46.7

(旧分類)

年	区分	広島県		全国	
		登録者数	登録率	登録者数	登録率
平成3	91	5,240	183.5	210,423	169.6
4	92	4,782	166.8	202,193	162.5
5	93	4,607	160.4	191,584	153.6
6	94	4,410	153.4	181,470	145.1
7	95	4,004	138.9	168,581	134.3
8	96	2,851	98.8	132,958	105.6
9	97	2,628	91.0	121,762	96.5
10	98	2,454	85.1	113,469	89.7
11	99	2,249	78.0	113,069	89.3
12	00	2,084	72.4	108,524	85.5
13	01	1,896	65.9	99,969	78.5
14	02	1,772	61.6	90,885	71.3
15	03	1,555	54.0	84,733	66.4

結核登録率(人口10万対)の推移

(人口10万対)



(2) 年齢階級別登録者の年次推移
Trend of registered cases by age groups

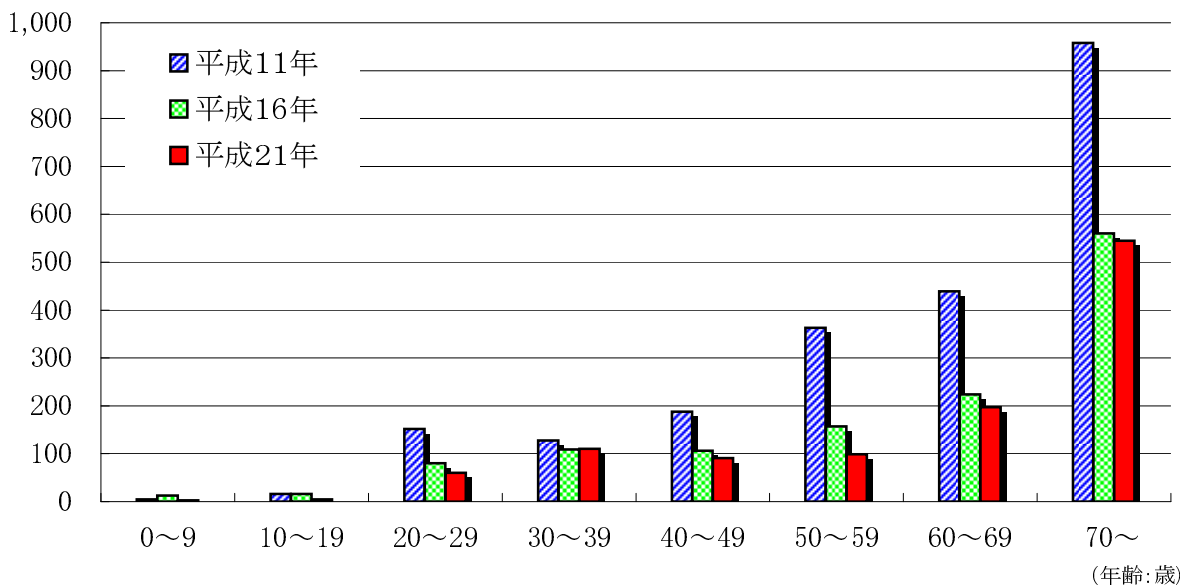
区分年	総数	0～9歳	10～19歳	20～29歳	30～39歳	40～49歳	50～59歳	60～69歳	70歳～	不詳
平成13	1,654	11	21	131	114	129	258	321	669	-
14	1,515	6	15	105	117	109	223	288	652	-
15	1,328	11	5	93	117	101	173	234	594	-
16	1,265	13	16	80	109	106	157	224	560	-
17	1,159	4	10	77	111	84	157	189	527	-
18	1,026	2	5	73	104	59	139	157	487	-
19	1,098	1	5	64	120	80	120	167	541	-
20	1,180	4	5	71	127	84	116	186	587	-
21	1,110	3	5	60	110	91	99	197	545	-

(旧分類)

区分年	総数	0～9歳	10～19歳	20～29歳	30～39歳	40～49歳	50～59歳	60～69歳	70歳～	不詳
平成2年	5,918	63	74	340	404	706	1,104	1,498	1,729	-
3	5,240	48	64	303	339	631	949	1,373	1,533	-
4	4,782	45	49	296	308	533	792	1,251	1,508	-
5	4,607	48	68	357	286	484	757	1,156	1,451	-
6	4,410	58	69	307	279	470	729	1,080	1,418	-
7	4,004	41	71	303	262	445	621	940	1,321	-
8	2,851	32	55	192	166	322	460	642	982	-
9	2,628	28	24	181	156	267	429	573	970	-
10	2,454	13	19	168	146	232	401	484	991	-
11	2,249	5	16	152	128	188	363	439	958	-
12	2,084	16	14	135	133	157	334	401	894	-
13	1,896	12	21	132	120	144	299	383	785	-
14	1,772	7	15	106	125	119	267	350	783	-
15	1,555	12	5	94	120	114	211	297	702	-

年齢階級別結核登録者の推移

(単位:人)



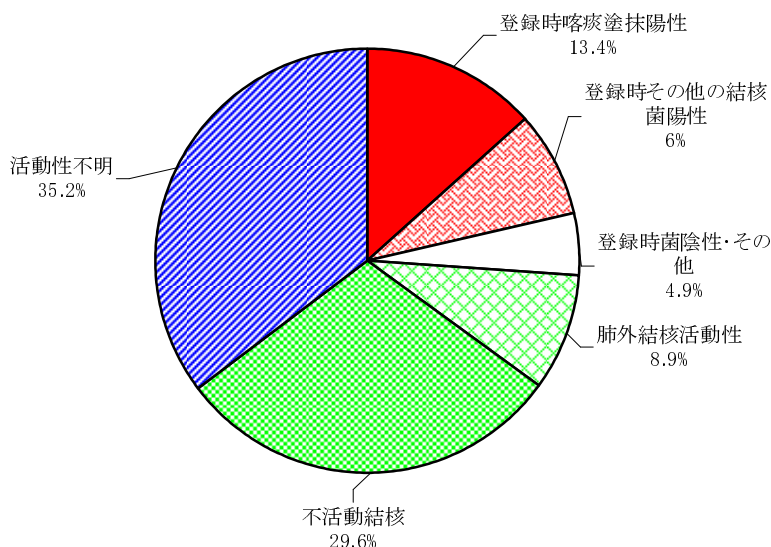
(3) 活動性分類別登録者の年次推移
Trend of registered cases by activity classification

区分 年	総数	活動性結核								肺外結核 活動性	不活動性 結核	活動性 不明	
		総数	活動性肺結核						登録時 その他の結核 菌陽性				登録時 菌陰性・ その他
			総数	登録時喀痰塗抹陽性			登録時 菌陰性・ その他						
				総数	初治	回療		再治療					
平成12年	1,857	772	629	288	257	31	97	244	143	796	289		
13	1,654	629	506	260	227	33	88	158	123	724	301		
14	1,515	590	451	237	214	23	91	123	139	686	239		
15	1,328	475	343	185	168	17	74	84	132	629	224		
16	1,265	421	314	166	144	22	63	85	107	611	233		
17	1,159	403	297	147	131	16	67	83	106	507	249		
18	1,026	365	287	167	154	13	43	77	78	499	162		
19	1,098	388	293	168	156	12	73	52	95	319	391		
20	1,180	411	317	172	155	17	90	55	94	314	455		
21	1,110	390	291	149	136	13	88	54	99	329	391		

(旧分類)

区分 年	総数	活動性肺結核				活動性 肺外結核	不活動性	不明
		総数	広汎 空洞型	その他の 感染性	非感染性			
平成3年	5,240	1,793	11	579	1,203	159	2,207	1,081
4	4,782	1,740	8	675	1,057	136	1,903	1,003
5	4,607	1,649	4	662	983	146	1,813	999
6	4,410	1,519	7	613	899	111	1,724	1,056
7	4,004	1,398	2	595	801	98	1,665	843
8	2,851	1,215	2	478	735	97	941	598
9	2,628	1,122	7	453	662	98	821	587
10	2,454	-	-	-	-	-	-	-
11	2,249	-	-	-	-	-	-	-
12	2,084	-	-	-	-	-	-	-
13	1,896	-	-	-	-	-	-	-
14	1,772	-	-	-	-	-	-	-
15	1,555	-	-	-	-	-	-	-

平成21年活動性分類別結核登録者の構成比



(4) 登録者受療状況の年次推移

Trend of registered cases by place of treatment

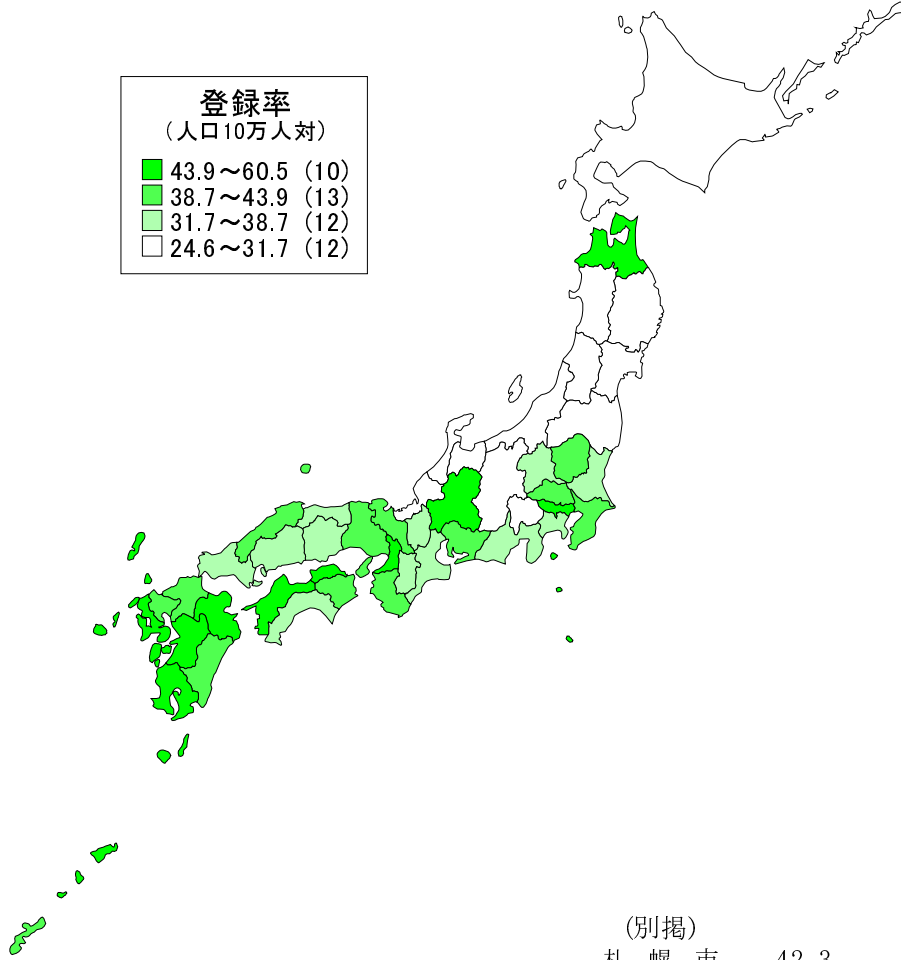
区分 年	総 数					活動性肺結核					登録時喀痰塗抹陽性				
	計	入院	外来	治療なし	不明	計	入院	外来	治療なし	不明	計	入院	外来	治療なし	不明
平成10年	2,256	278	720	1,077	181	844	228	567	9	40	369	124	219	7	19
11	2,023	244	619	1,111	49	713	190	504	1	18	337	116	213	0	8
12	1,857	226	533	1,022	76	629	184	427	4	14	288	106	172	1	9
13	1,654	176	453	1,007	18	506	132	360	9	5	260	83	168	6	3
14	1,515	175	407	909	24	451	136	307	3	5	237	88	145	3	1
15	1,328	134	313	838	43	343	91	228	4	20	185	67	107	3	8
16	1,265	119	287	799	60	314	91	211	3	9	166	58	101	1	6
17	1,159	100	288	719	52	297	73	213	3	8	147	48	96	1	2
18	1,026	105	247	633	41	287	84	190	2	11	167	63	98	0	6
19	1,098	123	240	644	91	293	95	177	0	21	168	77	81	0	10
20	1,180	115	260	698	107	317	99	186	0	32	157	58	85	0	14
21	1,110	96	265	647	102	390	96	259	0	35	149	58	81	0	10

(旧分類)

区分 年	総 数					活動性肺結核					活動性感染性肺結核				
	計	入院	外来	治療なし	不明	計	入院	外来	治療なし	不明	計	入院	外来	治療なし	不明
平成3年	5,240	474	1,359	2,976	431	1,793	444	1,234	13	102	590	253	312	2	23
4	4,782	507	1,319	2,670	286	1,740	477	1,205	12	46	683	301	367	2	13
5	4,607	470	1,288	2,685	164	1,649	441	1,150	17	41	666	289	359	1	17
6	4,410	446	1,145	2,564	255	1,519	424	993	35	67	620	291	308	6	15
7	4,004	384	1,117	2,222	281	1,398	366	954	12	66	597	233	325	4	35
8	2,851	319	961	1,305	266	1,215	303	821	39	52	480	202	257	4	17
9	2,628	314	887	1,170	257	1,122	303	753	16	50	460	197	240	3	20
10	2,454	306	823	1,141	184	978	256	670	9	43	-	-	-	-	-
11	2,249	273	742	1,184	50	866	219	627	1	19	-	-	-	-	-
12	2,084	262	654	1,084	84	797	220	548	7	22	-	-	-	-	-
13	1,896	218	594	1,064	20	693	174	501	11	7	-	-	-	-	-
14	1,772	209	550	988	25	632	170	450	6	6	-	-	-	-	-
15	1,555	157	448	903	47	509	114	363	8	24	-	-	-	-	-

(5) 都道府県別にみた結核登録率 (平成21年)

Registered cases rate (per 100,000) by prefectures in 2009



登録率
(人口10万人対)

- 43.9~60.5 (10)
- 38.7~43.9 (13)
- 31.7~38.7 (12)
- 24.6~31.7 (12)

(登録率)

全 国 48.7

北 海 道 29.4

青 森 51.1

岩 手 24.6

宮 城 30.2

秋 田 29.0

山 形 29.1

福 島 27.0

茨 城 36.9

栃 木 42.5

群 馬 34.8

埼 玉 43.0

千 葉 43.1

東 京 60.5

神 奈 川 35.6

新 潟 28.3

富 山 29.2

石 川 31.2

福 井 28.2

山 梨 25.7

長 野 30.7

岐 阜 46.5

静 岡 31.7

愛 知 39.1

三 重 36.4

滋 賀 33.5

京 都 39.8

大 阪 60.1

兵 庫 42.2

奈 良 37.9

和 歌 山 40.7

鳥 取 37.1

島 根 40.7

岡 山 36.4

広 島 36.5

山 口 36.4

徳 島 43.1

香 川 59.1

愛 媛 50.9

高 知 38.2

福 岡 42.5

佐 賀 38.7

長 崎 48.3

熊 本 46.2

大 分 43.9

宮 崎 40.0

鹿 児 島 59.6

沖 縄 39.6

(別掲)

札 幌 市 42.3

仙 台 市 32.1

さいたま市 57.3

千 葉 市 41.2

横 浜 市 62.6

川 崎 市 65.8

新 潟 市 32.5

静 岡 市 44.1

浜 松 市 50.3

名 古 屋 市 64.9

京 都 市 51.6

大 阪 市 161.1

堺 市 65.3

神 戸 市 58.8

岡 山 市 39.3

広 島 市 42.0

北 九 州 市 51.1

福 岡 市 45.4

東 京 都 特 別 区 66.7

4 結核の有病率

Prevalence

(1) 結核有病率(人口10万対)の年次推移

Trend of prevalence rate (per 100,000) by activity classification

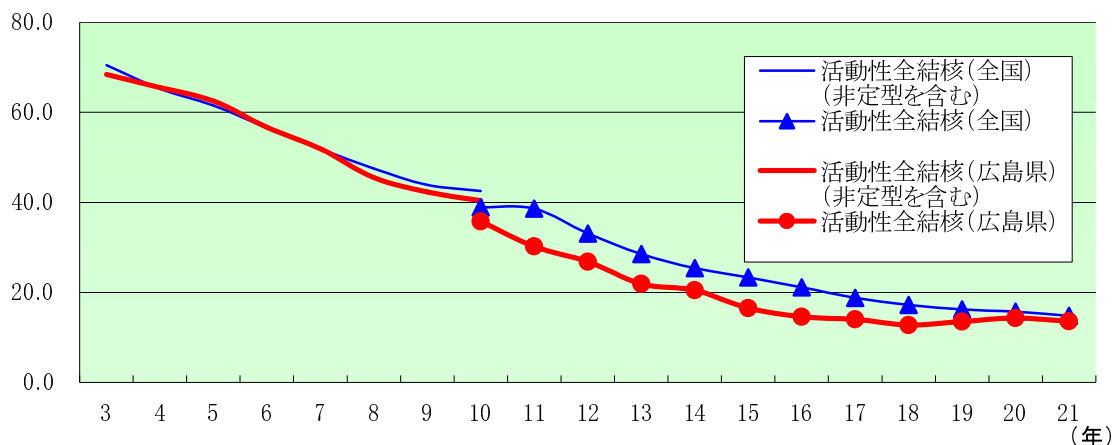
年	区分	広島県						全国					
		活動性全結核		登録時喀痰塗抹陽性肺結核		活動性肺外結核		活動性全結核		登録時喀痰塗抹陽性肺結核		活動性肺外結核	
		患者数	有病率	患者数	有病率	患者数	有病率	患者数	有病率	患者数	有病率	患者数	有病率
平成13	01	629	21.9	260	9.0	123	4.3	36,288	28.5	14,243	11.2	6,143	4.8
	14	590	20.5	237	8.2	139	4.8	32,396	25.4	12,820	10.1	5,844	4.8
	15	475	16.5	185	6.4	132	4.6	29,717	23.3	11,836	9.3	5,456	4.3
	16	421	14.6	166	5.8	107	3.7	26,945	21.1	10,891	8.5	5,134	4.0
	17	403	14.0	147	5.1	106	3.7	23,969	18.8	9,802	7.7	4,700	3.7
	18	365	12.7	167	5.8	78	2.7	21,976	17.2	8,943	7.0	4,531	3.5
	19	388	13.5	168	5.8	95	3.3	20,637	16.2	8,364	6.5	4,538	3.6
	20	411	14.3	317	11.0	94	3.3	20,021	15.7	9,809	7.7	4,503	3.5
	21	390	14.2	149	5.2	99	3.5	18,915	14.8	7,593	6.0	4,287	3.4

(旧分類)

年	区分	広島県						全国					
		活動性全結核		感染性肺結核		活動性肺外結核		活動性全結核		感染性肺結核		活動性肺外結核	
		患者数	有病率	患者数	有病率	患者数	有病率	患者数	有病率	患者数	有病率	患者数	有病率
平成2年	90	2,105	73.9	636	22.3	152	5.3	93,443	75.6	24,944	20.2	5,874	4.8
	3	1,952	68.4	590	20.7	159	5.6	87,464	70.5	24,090	19.4	5,381	4.3
	4	1,876	65.5	683	23.9	136	4.8	81,116	65.2	24,341	19.6	4,876	3.9
	5	1,795	62.5	666	23.2	146	5.1	76,675	61.5	23,390	18.7	4,571	3.7
	6	1,630	56.7	620	21.6	111	3.9	70,781	56.6	22,330	17.9	4,102	3.3
	7	1,496	51.9	597	20.7	98	3.4	65,167	51.9	21,483	17.1	3,663	2.9
	8	1,312	45.5	480	16.6	97	3.4	59,760	47.5	20,964	16.7	3,565	2.8
	9	1,220	42.3	460	15.9	98	3.4	55,409	43.9	20,916	16.6	3,304	2.6
	10	1,165	40.4	-	-	-	-	53,741	42.5	-	-	-	-
	11	1,025	35.6	-	-	-	-	54,938	43.4	-	-	-	-
	12	940	32.7	-	-	-	-	48,390	38.1	-	-	-	-
	13	816	28.4	-	-	-	-	42,394	33.3	-	-	-	-
	14	771	26.8	-	-	-	-	38,190	30.0	-	-	-	-
	15	641	22.3	-	-	-	-	35,297	27.7	-	-	-	-

(人口10万対)

結核有病率(人口10万対)の推移



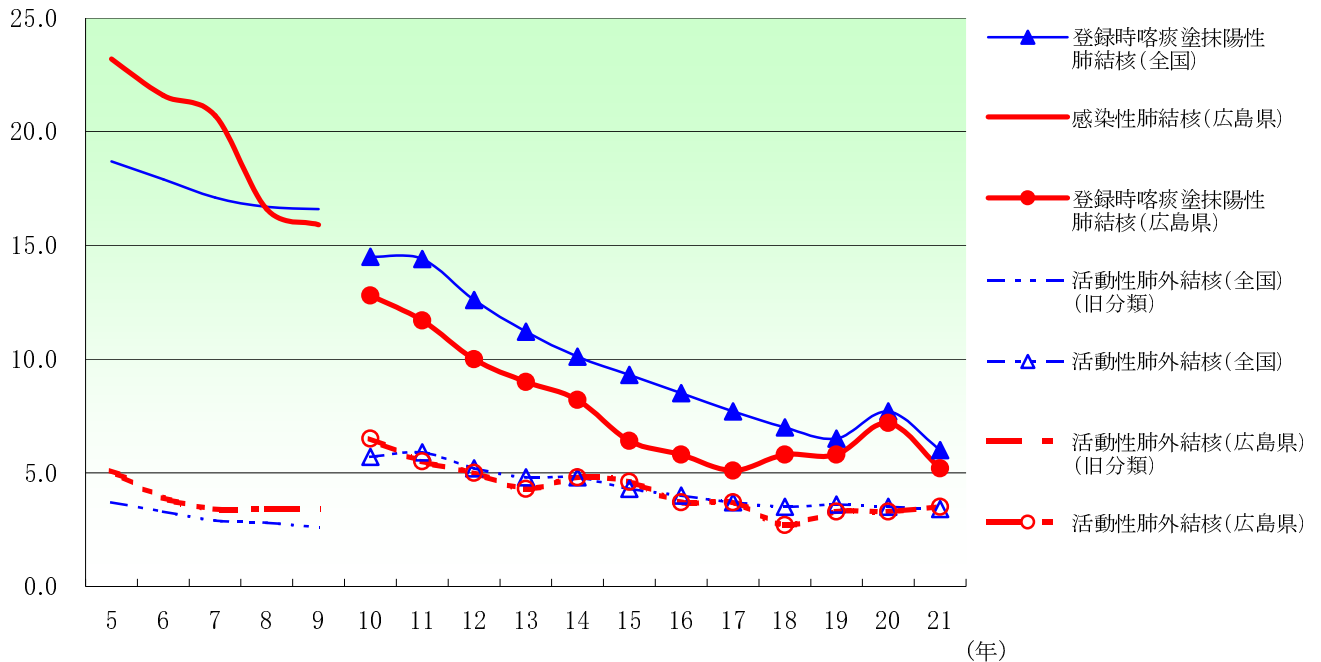
(2) 年次別年齢階級別活動性患者数及び有病率(人口10万対)

Number of active tuberculosis and prevalence rate (per 100,000) by year, age groups

年 年齢階級	平成16年		平成17年		平成18年		平成19年		平成20年		平成21年	
	患者数	有病率	患者数	有病率	患者数	有病率	患者数	有病率	患者数	有病率	患者数	有病率
総数	421	14.6	403	14.0	365	12.7	388	13.5	411	14.3	390	13.6
0～4	2	1.5	0	0.0	0	0.0	1	0.0	3	2.4	0	0.0
5～9	0	0.0	0	0.0	0	0.0	0	0.0	0	0.0	0	0.0
10～14	2	1.3	0	0.0	0	0.0	0	0.0	1	0.7	1	0.7
15～19	3	1.8	2	1.3	3	2.0	3	2.1	1	0.7	1	0.8
20～29	29	7.3	24	7.2	20	6.0	20	6.1	20	6.3	21	6.7
30～39	29	8.0	38	9.4	28	6.9	35	8.4	38	9.3	29	7.2
40～49	37	9.9	22	6.5	21	6.2	28	8.4	19	5.5	26	7.5
50～59	46	10.3	49	11.3	46	10.6	38	8.9	30	7.6	29	7.7
60～69	62	18.8	60	16.7	57	15.8	52	14.4	68	17.3	73	17.6
70～	211	56.9	208	47.5	190	43.4	211	46.5	231	48.2	210	43.2
不詳												

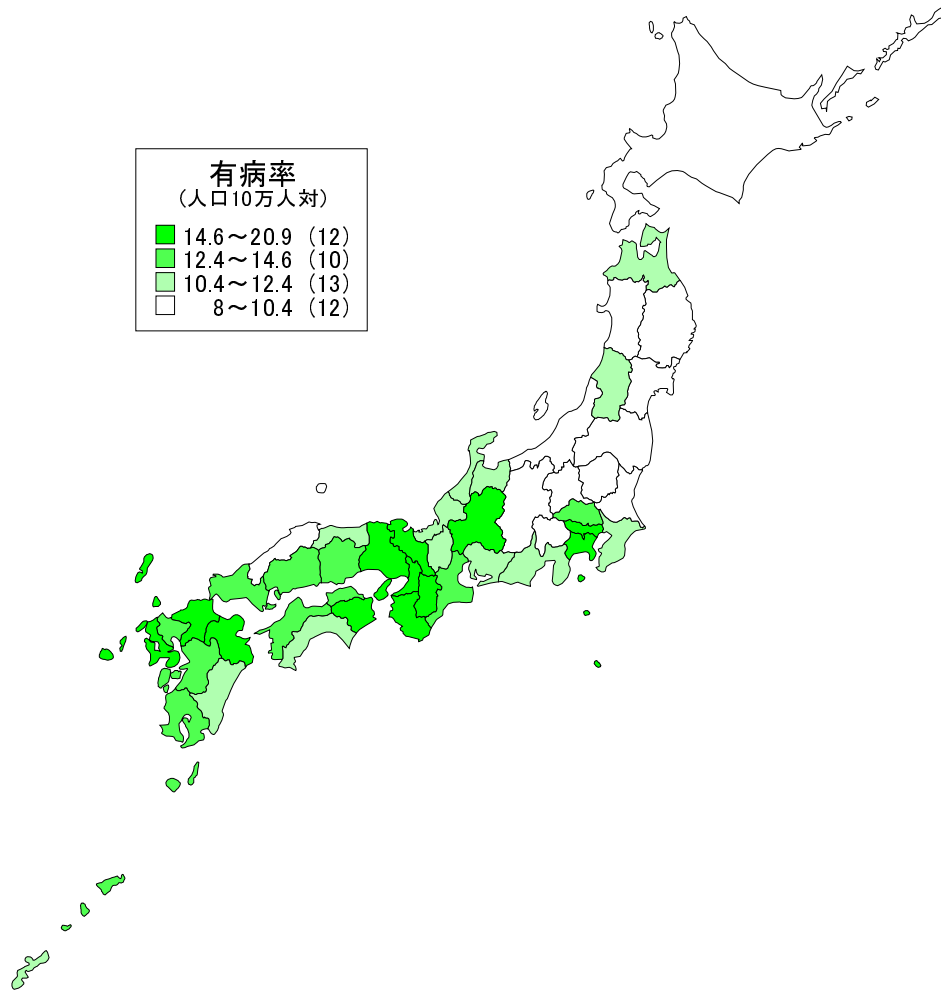
結核有病率(人口10万対)の推移(2)

(人口10万対)



(3) 都道府県別にみた結核有病率 (平成21年)

TB prevalence rate (per 100,000) by prefectures in 2009



有病率
(人口10万人対)

- 14.6~20.9 (12)
- 12.4~14.6 (10)
- 10.4~12.4 (13)
- 8~10.4 (12)

(有病率)

全 国		14.8
北 海 道		9.3
青 森		11.5
岩 手		8.3
宮 城		8.4
秋 田		8.4
山 形		10.4
福 島		8.0
茨 城		10.2
栃 木		9.9
群 馬		8.2
埼 玉		13.5
千 葉		12.0
東 京		20.9
神 奈 川		15.3
新 潟		8.9
富 山		10.4
石 川		10.9
福 井		10.5
山 梨		8.2
長 野		8.9
岐 阜		15.8
静 岡		11.4
愛 知		12.0
三 重		13.9
滋 賀		11.6
京 都		14.6
大 阪		19.7
兵 庫		14.7
奈 良		18.0
和 歌 山		14.7

(別掲)

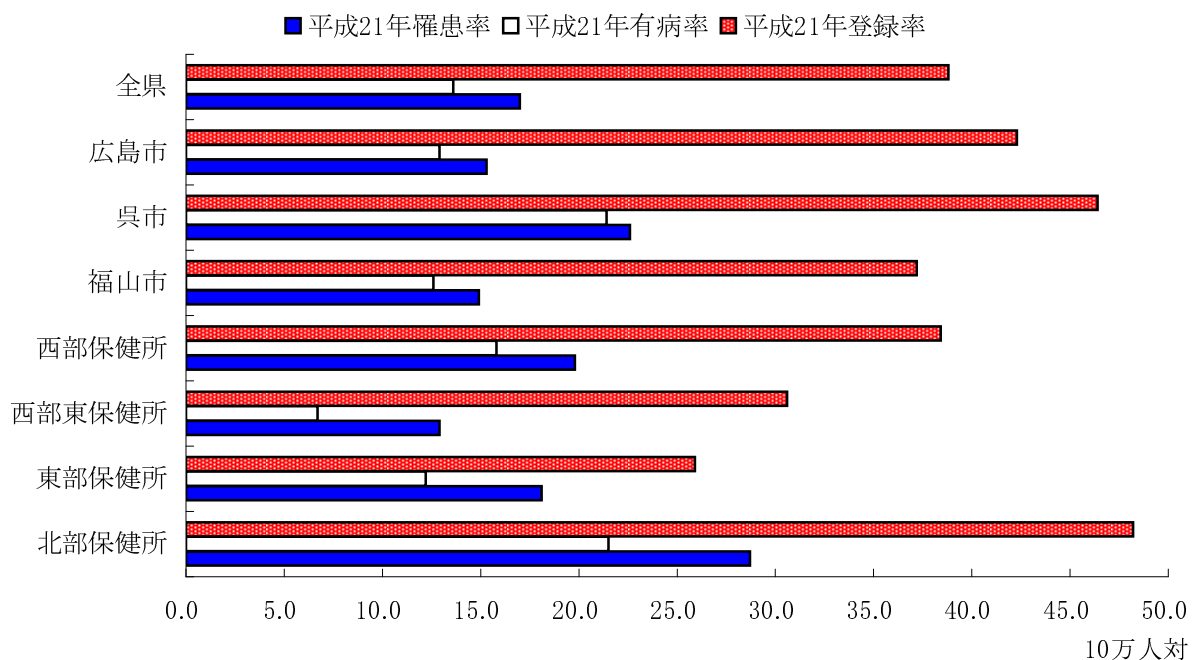
札 幌 市	10.4
仙 台 市	10.8
さいたま市	11.9
千 葉 市	15.0
横 浜 市	16.8
川 崎 市	18.4
新 潟 市	11.9
静 岡 市	10.6
浜 松 市	17.0
名 古 屋 市	24.4
京 都 市	17.1
大 阪 市	39.9
堺 市	22.2
神 戸 市	21.5
岡 山 市	14.8
広 島 市	12.8
北 九 州 市	18.6
福 岡 市	17.7
東京都特別区	23.2

鳥 取	10.7
島 根	10.3
岡 山	14.1
広 島	14.2
山 口	12.4
徳 島	16.9
香 川	14.1
愛 媛	14.1
高 知	10.7
福 岡	14.6
佐 賀	13.7
長 崎	17.0
熊 本	14.3
大 分	17.9
宮 崎	11.4
鹿 児 島	14.1
沖 縄	11.1

(4) 平成21年保健所(支所)・指定都市・政令市別結核罹患率・有病率・登録率(人口10万対)
Incidence and prevalence rate (per 100,000) by Health Center, Metropolitan cities,
Big cities in 2009

	平成21年10月1日現在人口	罹患率	有病率	登録率
全 県	2,859,168	17.0	13.6	38.8
広 島 市	1,162,215	15.3	12.9	42.3
呉 市	243,295	22.6	21.4	46.4
福 山 市	461,967	14.9	12.6	37.2
県立保健所計	991,691	18.6	13.1	33.6
西部保健所	348,758	19.8	15.8	38.4
西部東保健所	225,364	12.9	6.7	30.6
東部保健所	320,110	18.1	12.2	25.9
北部保健所	97,459	28.7	21.5	48.2

保健所(支所)・指定都市・政令都市別結核罹患率・有病率・登録率(人口10万人対)



5 平成21年結核新登録患者の状況

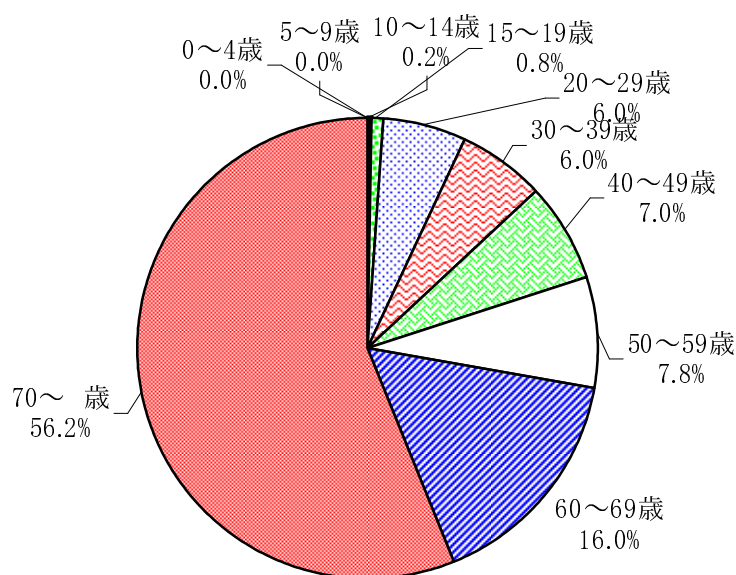
Situation of newly registered cases in 2009

(1) 新登録患者数(活動性分類, 年齢階級別, 性別)

Newly registered cases by activity classification, age groups, sex

	活動性結核							
	総数	肺結核活動性						肺外結核活動性
		総数	喀痰塗抹陽性			その他の結核菌陽性	菌陰性・その他	
			総数	初回治療	再治療			
総数	486	379	197	182	15	108	74	107
男	297	236	128	115	13	69	39	61
女	189	143	69	67	2	39	35	46
0～4歳	0	0	0	0	0	0	0	0
5～9歳	0	0	0	0	0	0	0	0
10～14歳	1	1	0	0	0	1	0	0
15～19歳	4	3	2	2	0	1	0	1
20～29歳	29	26	7	6	1	5	14	3
30～39歳	29	21	5	4	1	4	12	8
40～49歳	34	27	12	10	2	7	8	7
50～59歳	38	31	14	13	1	11	6	7
60～69歳	78	57	32	30	2	12	13	21
70～歳	273	213	125	117	8	68	20	60
不詳								

平成21年年齢階級別結核新登録患者構成比

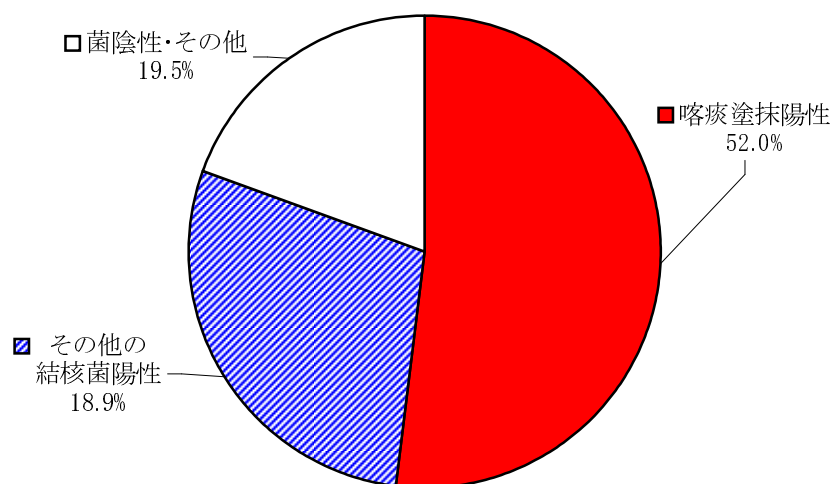


(2) 新登録肺結核患者数(菌検査結果別)

Newly registered pulmonary cases by the results of initial bacteriological examination

菌検査別 年齢階級	総 数	喀 痰 塗抹陽性	その他の 結核菌陽性	菌陰性 ・その他
計	379	197	108	74
0～4歳	0	0	0	0
5～9歳	0	0	0	0
10～14歳	1	0	0	1
15～19歳	3	2	1	0
20～29歳	26	7	5	14
30～39歳	21	5	4	12
40～49歳	27	12	7	8
50～59歳	31	14	11	6
60～69歳	57	32	12	13
70～ 歳	213	125	68	20
不 詳	0	0	0	0

平成20年新登録肺結核患者菌検査結果



6 平成21年結核登録者の状況

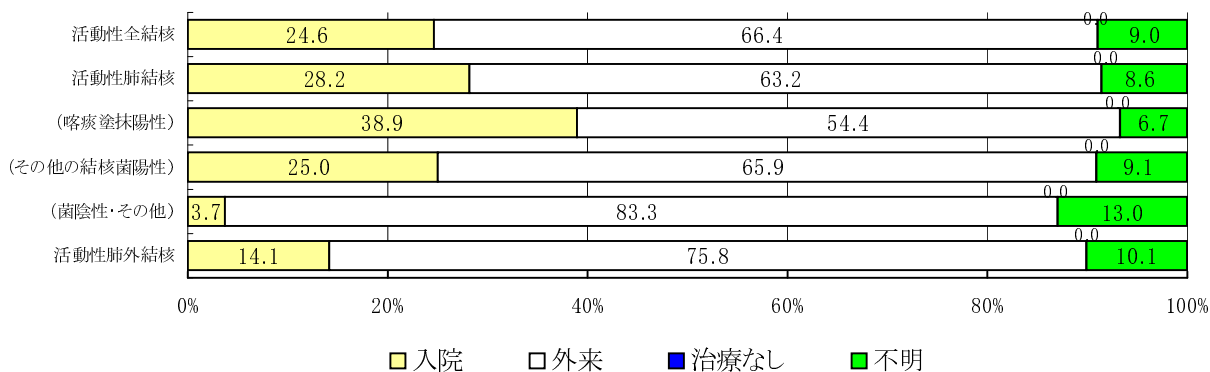
Situation of registered cases in 2009

(1) 年末現在登録者数(活動性分類, 受療状況)

Number of registered cases by activity classification and place of treatment

活動性分類	①総数	活 動 性 結 核								⑩不活動性 結 核	⑪活動性 不 明
		②総数	肺 結 核 活 動 性						⑨肺 外 結 核 活 動 性		
			③総数	登 録 時 喀 痰 塗 抹 陽 性			⑦登 録 時 其 他 の 結 核 菌 陽 性	⑧登 録 時 菌 陰 性 ・ 其 他			
受療状況	②+⑩+⑪	③+⑨	④+⑦+⑧	④総数	⑤初 回 治 療	⑥再治療	⑦	⑧	⑨	⑩	⑪
計	1,110	390	291	149	136	13	88	54	99	329	391
入 院	96	96	82	58	52	6	22	2	14	0	0
外 来	265	259	184	81	75	6	58	45	75	0	6
治療なし	647	0	0	0	0	0	0	0	0	329	318
不 明	102	35	25	10	9	1	8	7	10	0	67

結核登録者の受療状況



(2) 年末現在活動性肺結核登録患者数(受療状況, 保険の種類別)

Number of registered cases by active pulmonary by place of treatment and type of medical insurance

受療状況	保険種別 総計	被用者保険		国民健康保険			後 期 高 齢 者	生 活 保 護 法	其 他	不 明
		本 人	家 族	一 般	退 職 本 人	退 職 家 族				
計	1,110	243	62	256	32	11	424	62	18	2
入 院	96	10	3	14	0	1	62	5	1	0
外 来	265	70	11	56	3	1	104	15	5	0
治療なし	647	135	44	155	27	9	228	38	9	2
不 明	102	28	4	31	2	0	30	4	3	0

7 平成21年保健所・指定都市・政令市別結核新登録者の状況

Number of newly registered cases in 2009 by Health Centers, Metropolitan cities, Big cities

(1) 新登録患者数 (活動性分類)

Number of newly registered cases by activity classification

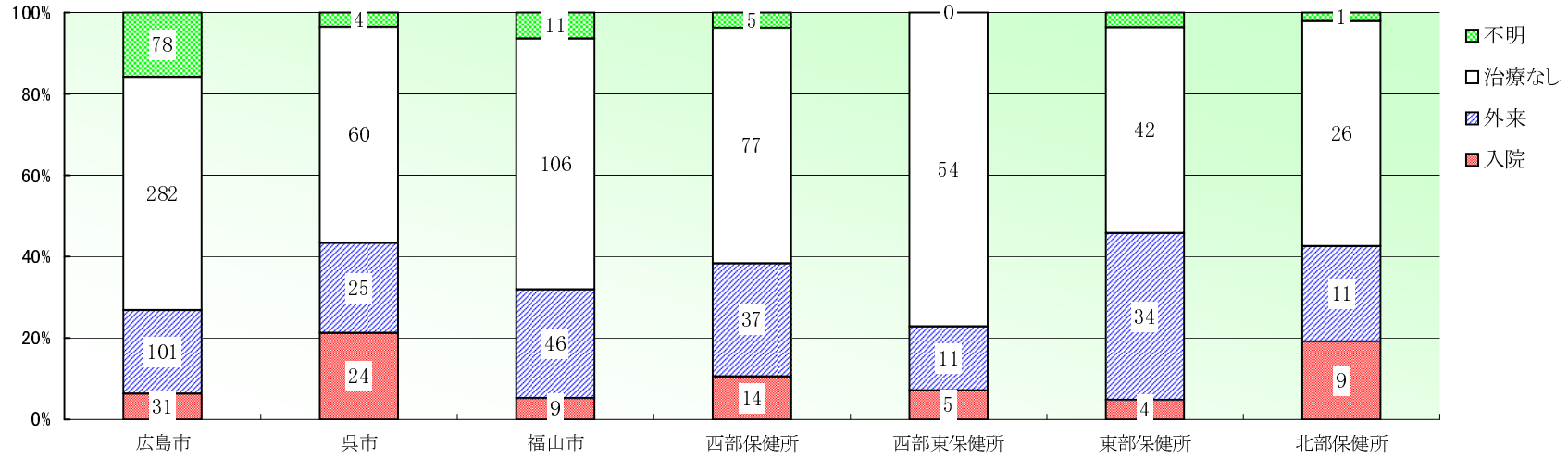
活動性分類 保健所及び市	活 動 性 結 核							
	①総数 ②+⑧	肺 結 核 活 動 性						⑧肺 外 結 核 活 動 性
		②総数 ③+⑥+⑦	登 録 時 喀 痰 塗 抹 陽 性			⑥登録時 その他 の結核 菌陽性	⑦登録時 菌陰性 ・ その他	
			③総数 ④+⑤	④初 回 治 療	⑤再治療			
計	486	379	197	182	15	108	74	107
広 島 市	178	134	71	62	9	28	35	44
呉 市	55	40	24	21	3	13	3	15
福 山 市	69	54	32	31	1	14	8	15
西 部 保 健 所	69	53	30	28	2	13	10	16
西 部 東 保 健 所	29	24	10	10	0	10	4	5
東 部 保 健 所	58	49	20	20	0	16	13	9
北 部 保 健 所	28	25	10	10	0	14	1	3

(2) 活動性肺結核新登録患者数(菌検査結果別)

Number of newly registered cases by active-infectious pulmonary by the results of initial bacteriological examination

菌検査別 保健所及び市	総 数	喀 痰 塗 抹 陽 性	その他の 結核菌陽性	菌陰性・ その他
計	379	197	108	74
広 島 市	134	71	28	35
呉 市	40	24	13	3
福 山 市	54	32	14	8
西 部 保 健 所	53	30	13	10
西 部 東 保 健 所	24	10	10	4
東 部 保 健 所	49	20	16	13
北 部 保 健 所	25	10	14	1

保健所・市別活動性全結核受療状況



※ 数字は人数を表示

(2) 年末現在登録者数 (活動性分類)

Number of registered cases by activity classification

活動性分類 保健所及び市	①総数 ②+⑩+⑪	活 動 性 結 核								⑨肺 外 結 核 活 動 性	⑩不活動性 結 核	⑪活動性 不 明	
		②総数 ③+⑨	肺 結 核 活 動 性						⑦登録時 その他 の結核 菌陽性				⑧登録時 菌陰性 ・ その他
			③総数 ④+⑦+⑧	登録時喀痰塗抹陽性			⑥再治療						
				④総数 ⑤+⑥	⑤初回 治療								
計	1,110	390	291	149	136	13	88	54	99	329	391		
広 島 市	492	150	110	55	47	8	24	31	40	77	265		
呉 市	113	52	37	15	14	1	19	3	15	52	9		
福 山 市	172	58	45	30	29	1	12	3	13	67	47		
西 部 保 健 所	134	55	39	24	22	2	8	7	16	61	18		
西 部 東 保 健 所	69	15	12	4	4	0	6	2	3	29	25		
東 部 保 健 所	83	39	31	15	14	1	9	7	8	24	20		
北 部 保 健 所	47	21	17	6	6	0	10	1	4	19	7		

9 平成21年市町別結核登録の状況

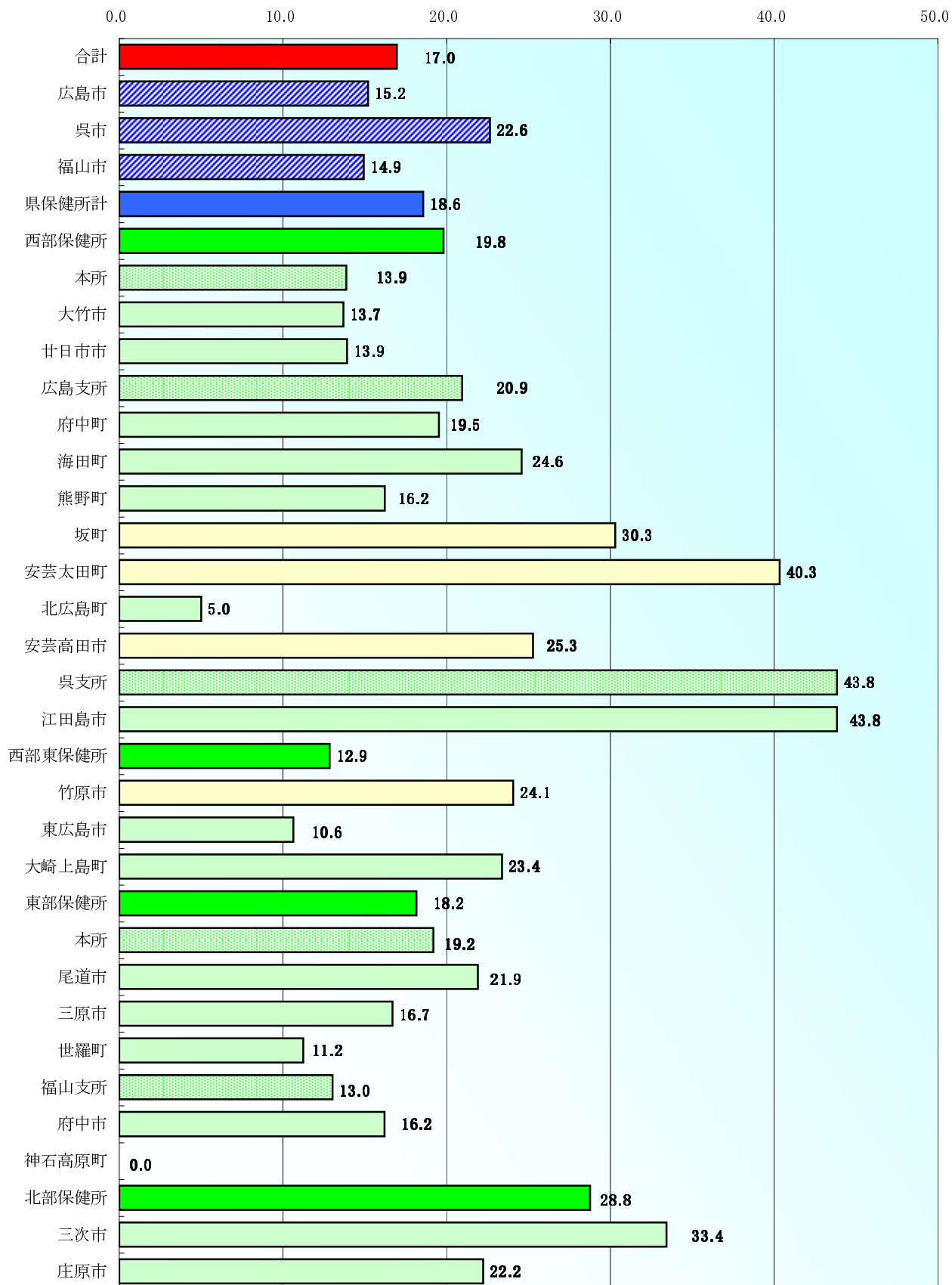
Number of registered caces by cities and towns in 2009

※総人口は広島県企画振興局統計課推計

	平成21年10月1日 現在人口	新登録 患者数	罹患率	登録者数	登録率	活動性 患者数	有病率
合計	2,866,571	486	17.0	768	26.8	374	13.0
広島市	1,170,642	178	15.2	150	12.8	134	11.4
呉市	242,933	55	22.6	113	46.5	52	21.4
福山市	462,247	69	14.9	172	37.2	58	12.5
県保健所計	990,749	184	18.6	333	33.6	130	13.1
西部保健所	348,250	69	19.8	134	38.5	55	15.8
本所	144,253	20	13.9	51	35.4	16	11.1
大竹市	29,203	4	13.7	8	27.4	2	6.8
廿日市市	115,050	16	13.9	43	37.4	14	12.2
広島支所	176,623	37	20.9	67	37.9	31	17.6
府中町	51,225	10	19.5	17	33.2	7	13.7
海田町	28,485	7	24.6	18	63.2	8	28.1
熊野町	24,654	4	16.2	7	28.4	3	12.2
坂町	13,201	4	30.3	3	22.7	3	22.7
安芸太田町	7,436	3	40.3	4	53.8	2	26.9
北広島町	19,967	1	5.0	4	20.0	1	5.0
安芸高田市	31,655	8	25.3	14	44.2	7	22.1
呉支所	27,374	12	43.8	16	58.4	8	29.2
江田島市	27,374	12	43.8	16	58.4	8	29.2
西部東保健所	225,611	29	12.9	69	30.6	15	6.6
竹原市	29,093	7	24.1	16	55.0	4	13.7
東広島市	187,962	20	10.6	47	25.0	10	5.3
大崎上島町	8,556	2	23.4	6	70.1	1	11.7
東部保健所	319,548	58	18.2	83	26.0	39	12.2
本所	265,791	51	19.2	60	22.6	35	13.2
尾道市	146,102	32	21.9	28	19.2	18	12.3
三原市	101,894	17	16.7	28	27.5	15	14.7
世羅町	17,795	2	11.2	4	22.5	2	11.2
福山支所	53,757	7	13.0	23	42.8	4	7.4
府中市	43,200	7	16.2	21	48.6	4	9.3
神石高原町	10,557	0	0.0	2	18.9	0	0.0
北部保健所	97,340	28	28.8	47	48.3	21	21.6
三次市	56,846	19	33.4	29	51.0	14	24.6
庄原市	40,494	9	22.2	18	44.5	7	17.3

罹 患 率

(人口10万対)



10 結核患者の医療

Assistance of medical fee for treatment

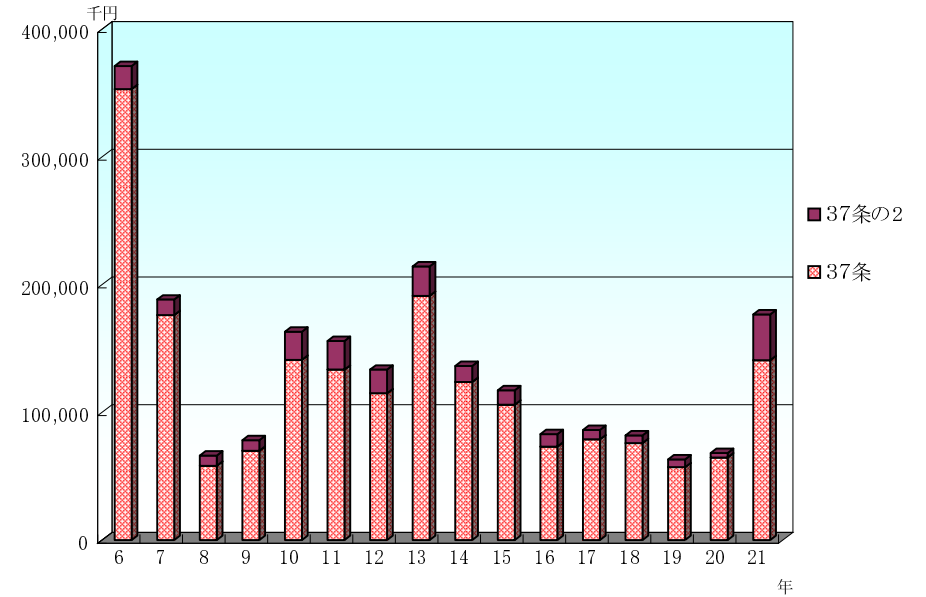
(1) 結核医療費の推移

Trend of treatment fee

年度	区分	法37条の2		法37条		合計	
		件数	金額	件数	金額	件数	金額
平成6年度		4,324	18,094,838	1,107	353,182,008	5,431	371,276,846
平成7年度		3,937	12,242,785	1,129	176,112,884	5,066	188,355,669
平成8年度		3,281	7,970,016	1,019	58,135,466	4,300	66,105,482
平成9年度		3,741	8,178,093	1,038	69,954,875	4,779	78,132,968
平成10年度		8,439	22,087,289	1,671	141,147,660	10,110	163,234,949
平成11年度		8,718	22,416,785	1,503	133,470,453	10,221	155,887,238
平成12年度		7,963	18,525,813	1,442	114,892,473	9,405	133,418,286
平成13年度		8,012	22,945,802	1,418	191,260,068	9,430	214,205,870
平成14年度		7,578	12,389,215	1,262	123,846,819	8,840	136,236,034
平成15年度		6,488	11,193,212	1,101	106,060,703	7,589	117,253,915
平成16年度		5,269	9,866,274	912	73,148,031	6,181	83,014,305
平成17年度		3,970	7,455,491	861	78,788,236	4,831	86,243,727
平成18年度		2,971	5,966,184	791	75,954,094	3,762	81,920,278
平成19年度		3,364	6,199,257	794	57,010,516	4,158	63,209,773
平成20年度		3,713	3,627,135	789	64,551,393	4,502	68,178,528
平成21年度		4,135	35,768,104	735	140,870,099	4,870	176,638,203

(注) 平成6年度～平成9年度：広島市および呉市を除く。

平成20年結核医療費の推移



(2) 被保険者別結核医療費公費負担(法37条の2関係)
申請・合格承認件数及び承認率の年次推移

Annual trend of accepted cases and rate for treatment by public expenditure(Law item No.34)

区分 年	総 数					被用者保険						国民健康保険			生活保護			その他		
						本 人			家 族											
	申請	合格	%	承認	%	申請	合格	%	申請	合格	%	申請	合格	%	申請	合格	%	申請	合格	%
平成6 年	938	933	99.5	911	97.1	364	363	99.7	196	194	99.0	317	313	98.7	39	39	100.0	22	2	9.1
7	870	861	99.0	847	97.4	325	323	99.4	177	174	98.3	311	305	98.1	36	36	100.0	21	9	42.9
8	720	711	98.8	694	96.4	259	255	98.5	153	149	97.4	253	252	99.6	34	34	100.0	21	4	19.0
9	1,172	1,162	99.1	911	77.7	252	252	100.0	137	137	100.0	255	253	99.2	29	29	100.0	499	243	48.7
10	2,199	2,172	98.8	2,113	96.1	433	431	99.5	247	237	96.0	510	503	98.6	102	102	100.0	907	899	99.1
11	2,161	2,150	99.5	1,973	91.3	450	447	99.3	285	282	98.9	409	406	99.3	79	79	100.0	933	931	99.8
12	1,533	1,517	99.0	1,395	91.0	369	364	98.6	206	204	99.0	273	269	98.5	59	59	100.0	626	621	99.2
13	1,648	1,629	98.8	1,516	92.0	351	343	97.7	251	247	98.4	344	341	99.1	90	89	98.9	612	609	99.5
14	1,547	1,493	96.5	1,364	88.2	283	270	95.4	241	230	95.4	364	349	95.9	51	49	96.1	608	595	97.9
15	1,271	1,235	97.2	1,126	88.6	188	184	97.9	116	112	96.6	277	270	97.5	75	72	96.0	615	597	97.1
16	1,006	984	97.8	898	89.3	162	159	98.1	108	108	100.0	248	242	97.6	58	58	100.0	430	417	97.0
17	904	873	96.6	805	89.0	165	161	97.6	102	96	94.1	278	272	97.8	35	35	100.0	324	309	95.4
18	657	642	97.7	596	90.7	109	106	97.2	44	44	100.0	232	226	97.4	50	48	96.0	222	218	98.2
19	555	549	98.9	534	96.2	125	122	97.6	63	63	100.0	168	167	99.4	21	20	95.2	178	177	99.4
20	557	555	99.6	552	99.1	150	150	100.0	45	45	100.0	183	183	100.0	22	22	100.0	156	156	100.0
21	752	747	99.3	742	98.7	185	184	99.5	49	49	100.0	175	174	99.4	30	30	100.0	313	310	99.0

(注) 平成6年～9年：広島市および呉市を除く。

11 結核健康診断の実施状況

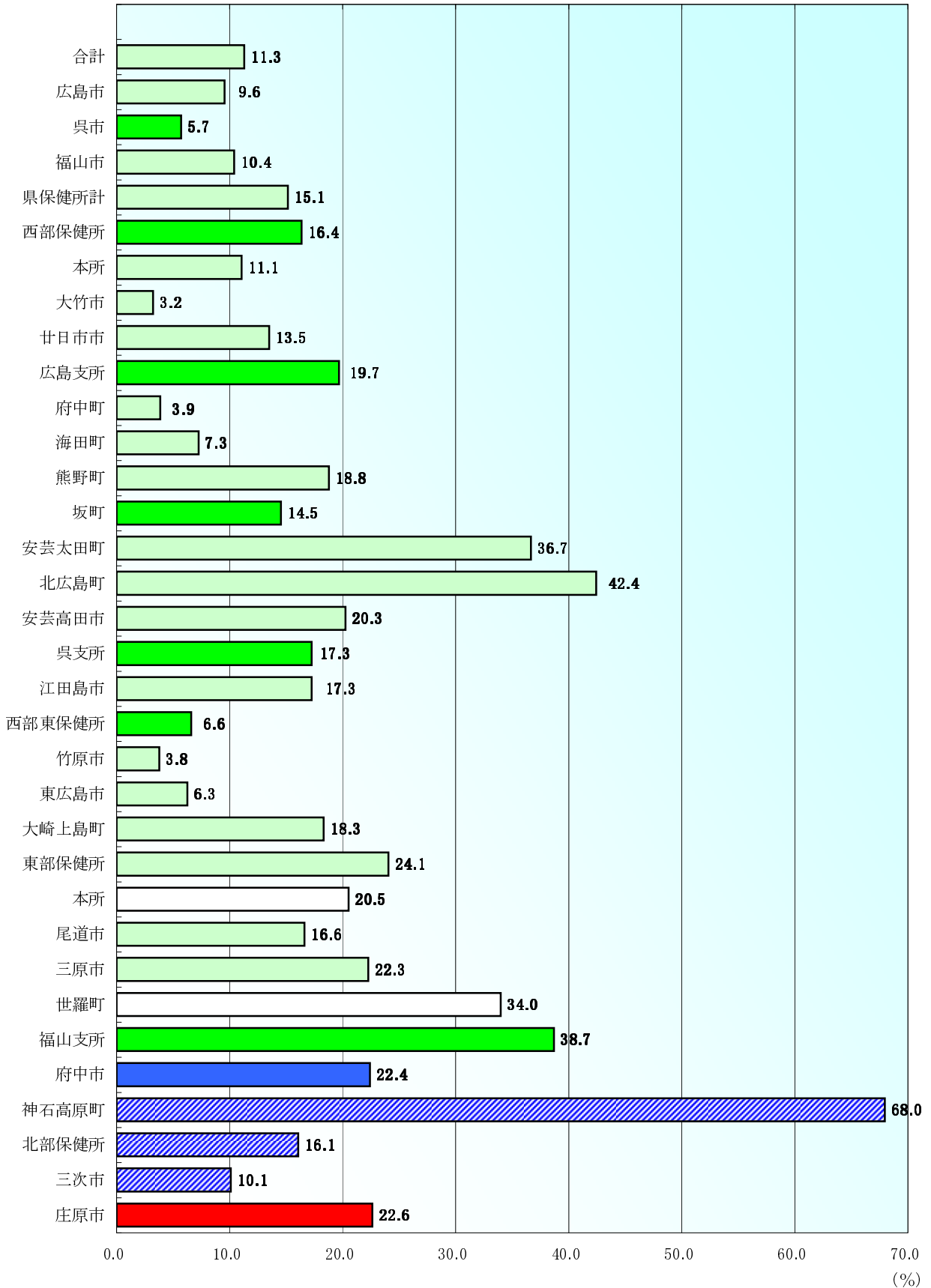
Mass health check-up

(1) 平成21年度市町別定期健康診断実施状況

Periodical mass health check-up by cities and towns in 2009

	一般住民			乳幼児（1歳未満）		
	対象者	実施者	実施率	対象者	実施者	実施率
合計	498,416	56,261	11.3	40,053	39,247	98.0
広島市	136,313	13,026	9.6	11,130	11,266	101.2
呉市	70,352	4,024	5.7	16,430	16,045	97.7
福山市	104,773	10,889	10.4	4,546	4,430	97.4
県保健所計	186,978	28,322	15.1	7,947	7,506	94.5
西部保健所	76,506	12,517	16.4	2,767	2,747	99.3
本所	27,672	3,061	11.1	1,056	1,153	109.2
大竹市	6,559	211	3.2	209	210	100.5
廿日市市	21,113	2,850	13.5	847	943	111.3
広島支所	42,503	8,363	19.7	1,574	1,445	91.8
府中町	9,042	350	3.9	529	464	87.7
海田町	5,510	400	7.3	310	310	100.0
熊野町	6,328	1,188	18.8	206	198	96.1
坂町	866	126	14.5	167	120	71.9
安芸太田町	3,388	1,242	36.7	32	31	96.9
北広島町	6,938	2,944	42.4	135	132	97.8
安芸高田市	10,431	2,113	20.3	195	190	97.4
呉支所	6,331	1,093	17.3	137	149	108.8
江田島市	6,331	1,093	17.3	137	149	108.8
西部東保健所	46,089	3,038	6.6	2,032	2,022	99.5
竹原市	9,277	350	3.8	187	168	89.8
東広島市	33,612	2,102	6.3	1,815	1825	100.6
大崎上島町	3,200	586	18.3	30	29	96.7
東部保健所	30,340	7,298	24.1	2,390	2,070	86.6
本所	24,445	5,017	20.5	2,062	1,751	84.9
尾道市	13,386	2,225	16.6	1,146	860	75.0
三原市	8,242	1,835	22.3	797	793	99.5
世羅町	2,817	957	34.0	119	98	82.4
福山支所	5,895	2,281	38.7	328	319	97.3
府中市	3,788	849	22.4	275	266	96.7
神石高原町	2,107	1,432	68.0	53	53	100.0
北部保健所	34,043	5,469	16.1	758	667	88.0
三次市	17,819	1,799	10.1	482	465	96.5
庄原市	16,224	3,670	22.6	276	202	73.2

一般住民健康診断実施率



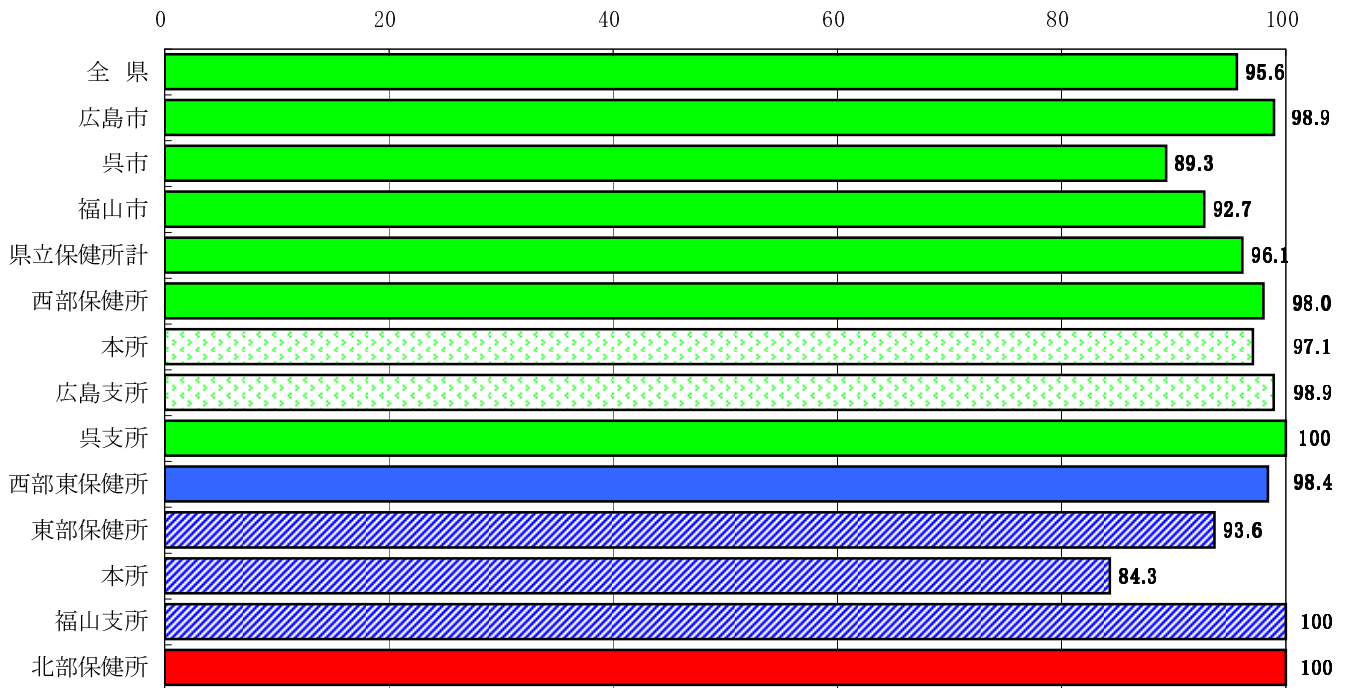
(2) 平成21年度保健所別定期外健康診断・管理検診の実施状況

Extra ordinary mass health check-up and Managerial health check-up by Health Center in 2009

保健所及び市	接触者健診						管理健診		
	個人接触者健診			集団接触者健診			対象者数	受診者数	受診率
	対象者数	受診者数	受診率	対象者数	受診者数	受診率			
全 県	4,573	4,335	94.8	885	884	99.9	681	577	84.7
広島市	1,790	1,770	98.9	111	111	100.0	340	275	80.9
呉市	825	737	89.3	0	0	0.0	88	83	94.3
福山市	728	675	92.7	0	0	0.0	93	73	78.5
県立保健所計	1,230	1,153	93.7	774	773	99.9	160	146	91.3
西部保健所	286	278	97.2	162	161	99.4	74	72	97.3
本所	108	101	93.5	130	130	100.0	46	44	95.7
広島支所	150	149	99.3	32	31	96.9	25	25	100.0
呉支所	28	28	100.0	0	0	0.0	3	3	100.0
西部東保健所	128	124	96.9	123	123	100.0	37	33	89.2
東部保健所	531	466	87.8	489	489	100.0	28	20	71.4
本所	374	309	82.6	40	40	100.0	23	15	65.2
福山支所	157	157	100.0	449	449	100.0	5	5	100.0
北部保健所	285	285	100.0	0	0	0.0	21	21	100.0

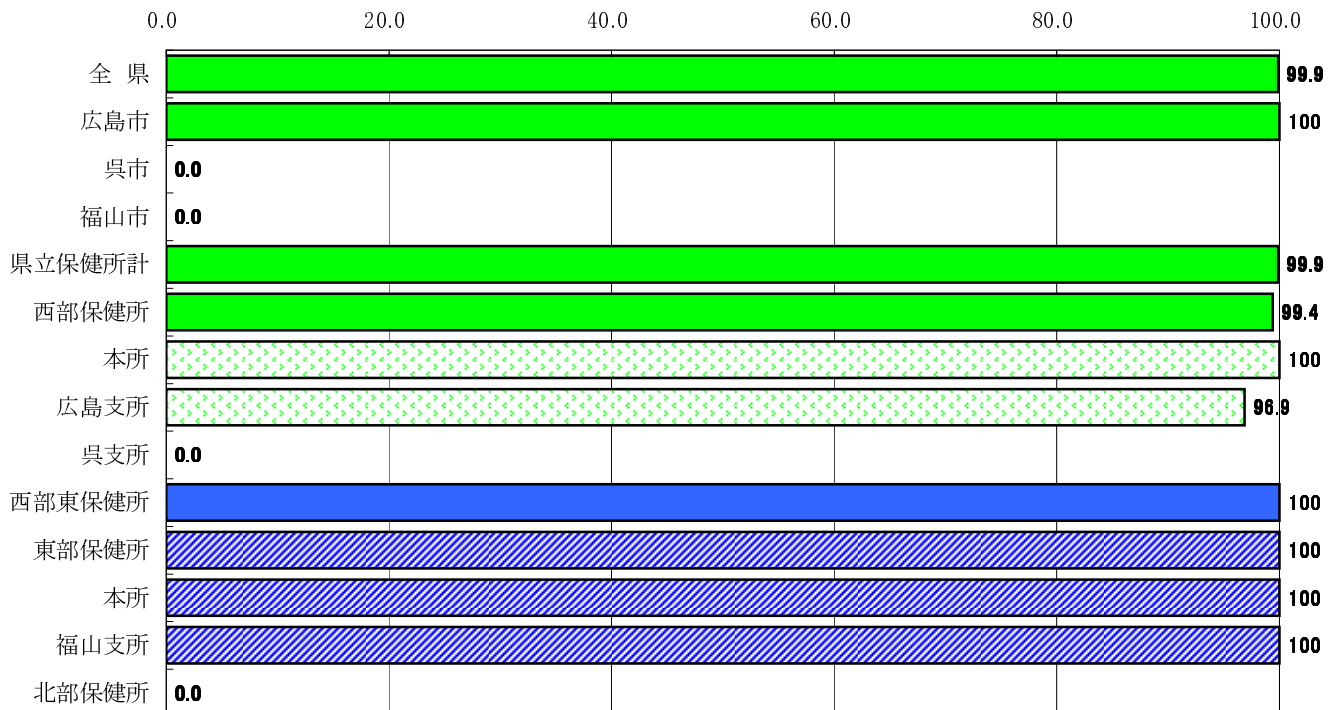
接触者健診実施状況(受診率)

(%)



管理検診実施状況(受診率)

(%)



12 結核病床の状況

Beds

病院別結核病床数及び入院患者数の年次推移、利用率（平成21年12月末）

Trend of number of beds and inpatient by hospitals ; occupation rate (end of December 2009)

保健医療圏	病 院 名	15年		16年		17年		18年		19年			20年			21年		
		病床数	入院患者数	病床数	入院患者数	病床数	入院患者数	病床数	入院患者数	病床数	入院患者数	利用率	病床数	入院患者数	利用率	病床数	入院患者数	利用率
	吉島病院	59	36	59	30	59	37	59	30	59	38	64.4%	59	42	71.2%	59	43	72.9%
	東広島医療センター	100	40	100	53	50	25	50	31	50	36	72.0%	50	18	36.0%	50	19	38.0%
	計	159	76	159	83	109	62	109	61	109	74	67.9%	109	60	55.0%	109	62	56.9%
県	呉共済病院	46	21	46	21	46	16	46	18	46	16	34.8%	46	14	30.4%	46	16	34.8%
	計	46	21	46	21	46	16	46	18	46	16	34.8%	46	14	30.4%	46	16	34.8%
合 計		205	97	205	104	155	78	155	79	155	90	58.1%	155	74	47.7%	155	78	50.3%